

Zeitschrift: Schweizer Ingenieur und Architekt
Herausgeber: Verlags-AG der akademischen technischen Vereine
Band: 110 (1992)
Heft: 30-31

Werbung

Nutzungsbedingungen

Die ETH-Bibliothek ist die Anbieterin der digitalisierten Zeitschriften. Sie besitzt keine Urheberrechte an den Zeitschriften und ist nicht verantwortlich für deren Inhalte. Die Rechte liegen in der Regel bei den Herausgebern beziehungsweise den externen Rechteinhabern. [Siehe Rechtliche Hinweise.](#)

Conditions d'utilisation

L'ETH Library est le fournisseur des revues numérisées. Elle ne détient aucun droit d'auteur sur les revues et n'est pas responsable de leur contenu. En règle générale, les droits sont détenus par les éditeurs ou les détenteurs de droits externes. [Voir Informations légales.](#)

Terms of use

The ETH Library is the provider of the digitised journals. It does not own any copyrights to the journals and is not responsible for their content. The rights usually lie with the publishers or the external rights holders. [See Legal notice.](#)

Download PDF: 01.04.2025

ETH-Bibliothek Zürich, E-Periodica, <https://www.e-periodica.ch>

Zum Titelbild

Das auf der Titelseite wiedergegebene Signet gehört zum neugeschaffenen Nachdiplom-Studium

COLARCH

Seminar Farbe und Architektur

(20 Seminarwochen auf 2 Jahre verteilt, berufsbegleitend, Beginn Oktober 1992)

COLARCH ist ein Lehrgang mit interdisziplinärem Charakter und richtet sich an aus der Praxis kommende Berufsleute mit entsprechender Vorbildung: Architekten und deren Mitarbeiter, Denkmalpfleger und Mitarbeiter, Restauratoren und dipl. Malermeister.

COLARCH setzt sich zum Ziel, Farbe und Architektur umfassend in Vermittlung, Erfahrung und Experiment in einer interdisziplinären Gruppe von Seminarteilnehmern und Referenten lehrend und lernend zu vernetzen, um so den Farbgestaltungen in und an der Architektur ein breitabgestütztes Fundament zu geben.

Dem Seminar stehen hierzu die entsprechenden Referenten, Räume und Einrichtungen zur Verfügung. Teile des Seminars finden an der Ingenieurschule Winterthur, Abt. für Architektur (Prof. W. Spillmann), statt.

COLARCH befasst sich in fünf 4wöchigen Seminarteilen mit den folgenden Grundthemen:

1. Architektur
2. Restaurieren/Renovieren/Revitalisieren
3. Farbe
4. Architektur und Farbe/Licht
5. Planung und Dokumentation

Die Trägerschaft COLARCH

- SIA-Fachgruppe Architektur
- Bundesamt für Kultur (Sektion Kunst/Heimatschutz/Denkmalpflege)
- Schweiz. Maler- u. Gipsermeisterverband SMGV, Wallisellen

wird in ihren Bemühungen im Rahmen der Weiterbildungsoffensive des Bundes durch namhafte Beiträge des BIGA, Bern, unterstützt.

Weitere Informationen:

COLARCH, Ausbildungszentrum SMGV,
Grindelstr. 2, 8304 Wallisellen
Tel. 01/830 00 55, Fax 01/831 03 70

COLARCH

Seminar Farbe und Architektur

Inhalt

Bautechnik	Vorfabrizierte Wohnhochhäuser <i>T. Koncz, Zürich</i>	573
Baustatik	Dünnwandige Blechträger <i>M. Herzog, Aarau</i>	578
Tagungsberichte	Das Berufsbild des Forstingenieurs <i>Chr. Hugentobler, Grüt, A. Bernasconi, Bern</i>	582
Städtebau	Winterthurer Testplanung «Stadtmitte» - einen Schritt weiter <i>K. R. Lischner, Zürich</i>	583
Bücher		577
Wettbewerbe	Reconstruction de l'école d'architecture de Nancy F (A). Mehrzweckhalle und Schulhauserweiterung in Rechterswil SO (A). Dorfzentrum Tschann-Land, Gemeinde Buchrain LU (E)	586
	Dienstleistungs- und Verwaltungszentrum Theaterstrasse, Winterthur (D)	587
Aktuell	USSI mit steigenden Mitgliederzahlen. Vorläufig zwei Mikroelektronik-Zentren vom Bund bestimmt. Schwerverdauliche Wissenschaft. Offener Wasserlauf: Bodenvereisung zur Baugrubensicherung. Ganz kurz: Notizen zu Namen	589
SIA-Mitteilungen	Aktuelles aus dem Normenschaffen des SIA	591
	Fachgruppen. FGF: Vernetztes Denken. Kreativitätstraining, Methoden der Ideenfindung	591
	Informatik. 3D-Visualisierung. EDV-Umfrage des SIA: Gewinner der Verlosung	592
	CRB. Neue Arbeitsgruppen	592
B-Seiten	Laufende Wettbewerbe und Ausstellungen. Bücher. Veranstaltungen. Aus Technik und Wirtschaft	B 109-112
Impressum	am Schluss des Heftes	

Ingénieurs et architectes suisses

Numéro 15-16/92	Rédaction: rue de Bassenges 4, 1024 Ecublens, tél. 021/693 20 98	
Architecture	La fabrication de l'architecture <i>P. Versteegh, Genève</i>	302
Concours	Bâtiment corporatif, Sion <i>Ch.-A. Meyer, Sion</i>	304
	35-37 rue de Lyon, Genève	307

SCHICHTEX

DÄMMSYSTEME

INNOVATION Tradition



Bau + Industriebedarf AG

4104 Oberwil, Tel. 061 401 40 30, Fax 061 401 29 23



Robuste Tor-Antriebe und die passenden Beschläge

natürlich von Gilgen AG, dem führenden Unternehmen
in Tür- und Torantriebstechnik mit dem perfekten Kundendienst rund-um-die-Uhr.

Gilgen – damit Sie sicher sind.

Gilgen AG, Freiburgstrasse 34, 3150 Schwarzenburg
Tel. 031 734 41 11 Fax 031 734 43 79

ALAEN

**10 Jahre
CAD-Erfahrung,
die Garantie für
praxisbezogene
Anwendung**

**zum
Beispiel**

MACAO

für den Strassen-
und Bahnbau

**Real-time Projektierung
im 3D-Geländemodell**

Verlangen Sie Unterlagen oder
einen Demotermin

**10 Jahre
RZW**

Rechenzentrum Dr. Walder + Partner AG
Tannackerstrasse 2, CH-3073 Gümligen
Tel. 031 / 951 21 24, Fax 031 / 951 81 06



**Wir setzen
Akzente.**

Stahl- und Metallbau hat Zukunft und liegt im Trend. Der Phantasie sind keine Grenzen gesetzt. Farbe, Form, Zweckmässigkeit und Seele bilden eine Einheit. Dadurch entstehen Orte zum Leben, Orte zum Arbeiten und Orte zum Wohlfühlen. Seit jeher hat Pfister zukunftsweisende Akzente im Stahl- und Metallbau gesetzt. Wir freuen uns, wenn Sie die Zukunft mit uns bauen.

Wir senden Ihnen gerne ausführliche Dokumentationen. Oder laden Sie zu einem Gespräch ein.

Pfister AG,
8576 Mauren/TG
Telefon 072/44 20 20
Telefax 072/44 26 76

 **Pfister**
Stahl- und Metallbau

Promat



PROMAT AG
Rümikerstrasse 45
8409 Winterthur-Hegi

052 27 41 27

Trennwände
PROMATECT-H, d=2x20mm

Stahlstützenverkleidungen
PROMATECT-H, d=15mm
(z.B. HEM 200)

Für vorbeugenden Brandschutz - zum Beispiel F90

Verlangen Sie unsere technischen Unterlagen

Selbsttragende Lüftungskanäle
PROMATECT-L500, d=40mm



Institut für Techn. Ausbildung

Schaffhauserstrasse 228, 8057 Zürich Tel. 01 311 58 38

Technikerschule TS

Eidg. anerkannt ab 1971

Hochbau-, Tiefbautechniker TS

Vorbereitungskurse auf
Eidg. Bauleiterprüfung

Hochbau/Tiefbau

Abend- und Samstagkurse
Kursbeginn: April und Oktober

Haarausfall

Gewinnen Sie Attraktivität und Selbstsicherheit zurück! Wir haben eine erfolgreiche Methode entscheidend perfektioniert: Eigenes, natürlich wachsendes Haar löst endgültig Ihr Haarproblem.

- diskrete und individuelle Behandlung (in Konolfingen/BE)
- schriftliche Garantie
- ärztliche Aufsicht

Coupon für Gratisinfo/Beratung:

Name/Vorname: _____

Adresse: _____

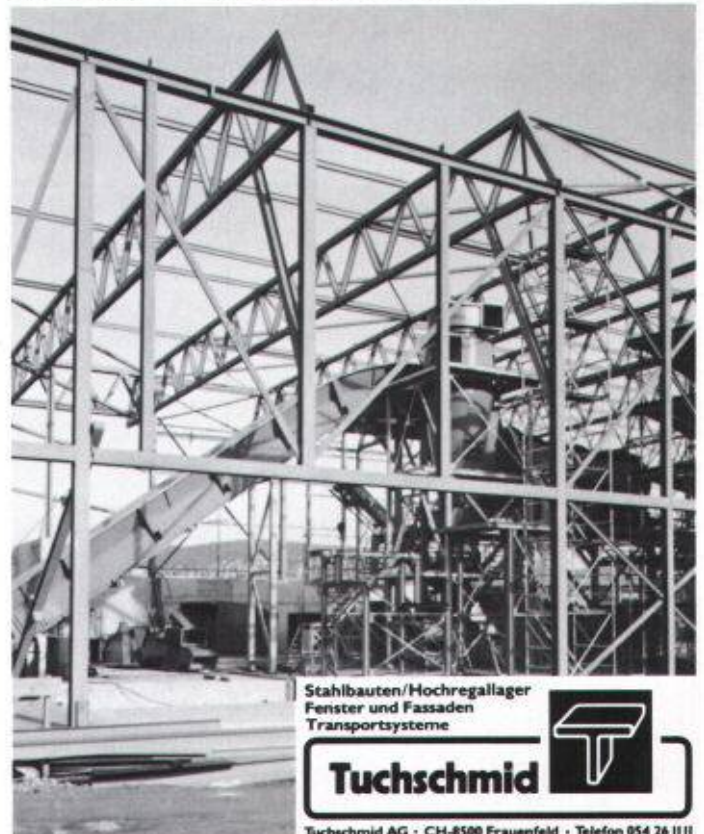
PLZ: _____ Ort: _____ Telefon: _____

Bitte rufen Sie uns an oder senden Sie den Coupon an:

Angela Vögeli, Techn. Operationsassistentin
Bernastr. 60, 3005 Bern, Tel.: 031 44 33 40 / Natel: 077 52 25 09

Stahlbauten

Ihr Partner für wirtschaftliches Bauen



Stahlbauten/Hochregallager
Fenster und Fassaden
Transportsysteme

Tuchschnid



Tuchschnid AG · CH-8500 Frauenfeld · Telefon 054 26 11 11

ELEMENTWERK BRUN AG MOOSHÜSLISTRASSE 6032 EMMEN
TEL. 041 / 55 16 16 FAX 041 / 55 18 66



BRUN Hohlplatten :



Das Deckenbau - System unserer Zeit !

Vorfabrizierte Betonelemente für Wohn-, Gewerbe-
und Industriebauten.

In der Anwendung rationell, schnell und preiswert.

Verlangen Sie unsere Dokumentation.

Innenausbau einfach gemacht...

...mit Leica Nivellieren und Baulasern der neusten Generation

Einfacher, genauer und
schneller nivellieren,
markieren, oder fluchten;
Leica bietet Ihnen dazu ein
umfassendes Programm.
Speziell im Innenausbau
profitieren Sie z.B. von der
Ausbaufähigkeit des Lasers
WILD LNA 10. Und die
5-, respektive 2-jährige
Werksgarantie bestätigt die
Robustheit und Leistungs-
stärke unseres Angebots.

Überzeugen Sie sich selbst.
**Verlangen Sie unser
Miet- oder Kaufangebot.
Rufen Sie uns einfach an.
Wir beraten Sie gerne.**



Leica AG 8152 Glattbrugg, Tel. 01/ 809 33 11
Fax 01/ 810 79 37
1020 Renens, Tel. 021/ 635 35 53
Fax 021/ 634 91 55

Leica

G 21/b

HOLORIB®/SUPERHOLORIB®

Neue Verbundprofile mit nochmals verbesserter Verbundwirkung

Das System: HOLORIB®/SUPERHOLORIB®-Verbundprofile sind Schalung, Armierung und Brandschutz in einem. Rasche Verlegung und Montage sowie kurze Bauabläufe sind weitere Systemvorteile.

Die Flexibilität: HOLORIB®/SUPERHOLORIB® 51 gibt es in den Ausführungen 0.75, 0.88, 1.00 und 1.25 mm. In verzinkten, DU-beschichteter oder auf Anfrage in farbiger Nachbeschichtung.

Das Zubehör: Dank Schwalbenschwanzform lassen sich Sichtdeckensysteme, Beleuchtungskörper sowie technische Installationen mit einfachen Befestigungselementen montieren.

Der Verbund: Die neuen Profile HOLORIB® und SUPERHOLORIB® haben dank Noppen und gequetschten Profilenenden eine nochmals verbesserte Verbundwirkung. Auf Wunsch können Schubbolzenlöcher werkseitig ausgestanzt werden.

Montana Bausysteme AG
CH-5612 Villmergen
Telefon 057/238 538, Fax 057/220 227

Wirtschaftliche Lösungen für Dächer, Decken und Fassaden.

MONTANA

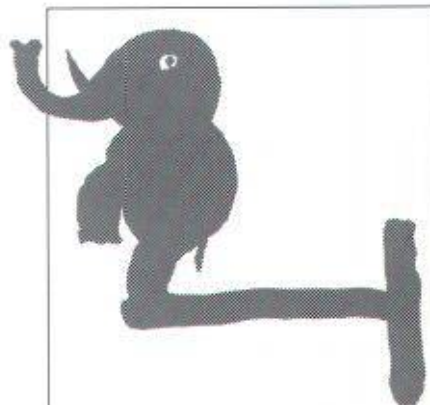
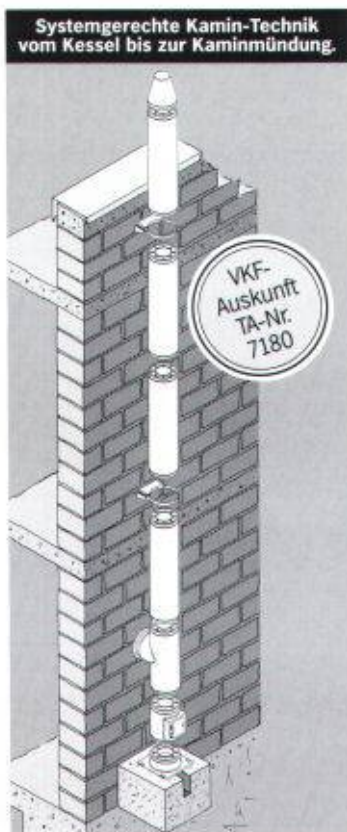
Kaminbau durch schnelle Steckmontage mit dem SC-System.

Kein Schneiden, Anpassen, Schweißen.



Perfekte SELKIRK Produkt-Konzeption: 3-schaliger Aufbau mit Innen- und Aussenschale aus hochwertigem Edelstahl, dazwischen der dicke Mineralwoll-Dämmstoff mit hoher Stopfdichte.

SELKIRK SCHORNSTEINTECHNIK GMBH
Niederlassung Schweiz
Limmatwiesenstrasse 2, 8955 Oetwil a.d.L.
Telefon 01 / 748 17 17, Natel. 0 77 / 62 62 17
Telefax 01 / 748 37 82



Hält.

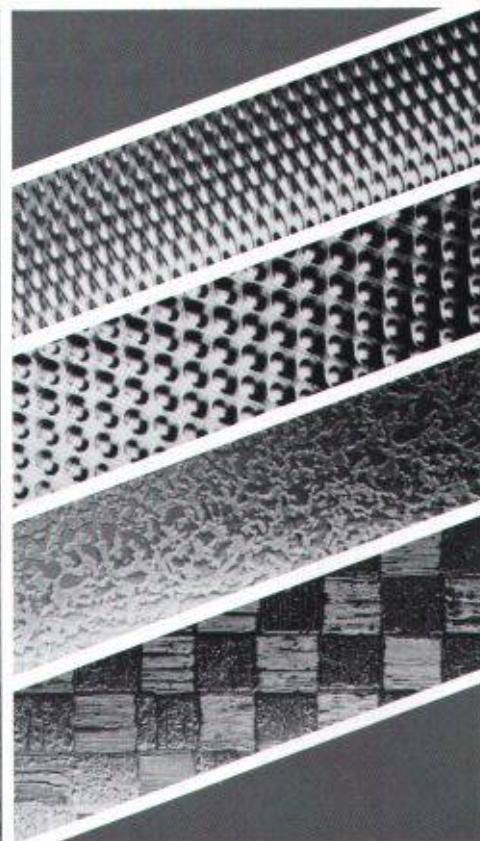
SCHNEIDER
STAHLBAU JONA

Brücken - Industriebauten -
Grossapparatebau.

Wir senden Ihnen unsere Dokumentation.
SCHNEIDER Stahl- und Kesselbau AG
8645 Jona St. Dionys 5
Telefon 055/28 39 39
Telefax 055/28 52 59



Rostbeständiger Stahl für
Fassaden
Schaufenster
Verkleidungen
Innenausbau
Liftkabinen
Rolltreppen
Spültische
Haushaltgeräte
Behälter
Kühl- und Gefriermöbel
usw.



Ihr Lieferant für rostbeständige, dekor- und mustergewalzte, gebürstete oder geschliffene Bleche und Bänder in der Qualität WN 1.4301/AISI 304:

Claridenstrasse 20
8022 Zürich
Telefon 01-207 1111
Telex 815316
Telefax 01-20122 22

KOHLER
HANS KOHLER AG ZÜRICH

DIE



GRÜNE TECHNIK

Senden Sie mir weitere Informationen über das PLANTENER-Begrünungs-System

PLANTENER. Dach- und Gefässbegrünung mit System. Korrosionsfeste Einsätze und spezielle Kapillarmatten sorgen für eine gleichmässige Wasserzufuhr und Erdfeuchte. PLANTENER schafft die optimalen Voraussetzungen für ein gesundes Pflanzenwachstum.

Name _____

Adresse _____

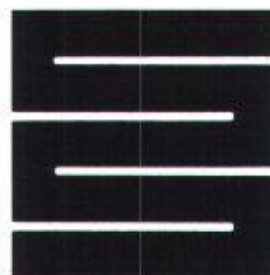
PLANTENER

Die grüne Idee

Insertat senden an: Schoop + Co. AG, Im Grund 15, 5405 Baden-Dättwil
Telefon 056 83 23 83, Telefax 056 83 12 88.

Flachdächer ■ beschränkt begehbar ■ begehbar ■ befahrbar

Gussasphalt
LINOLITH-Steinholz-Bodenbeläge
LINOLITH-DURO-Industriebodenbeläge
ESTRAZZO-Steinteppich-Beläge
NATURO-Decorbeläge
Kunstharzbeläge



Schaffroth & Späti AG

8403 Winterthur, St. Gallerstrasse 122, ☎ 052 29 71 21, Fax 052 283 284

Filialen in Kreuzlingen und St. Gallen

THERMODÄCHER - THERMOWAND



elcom system S.p.A.

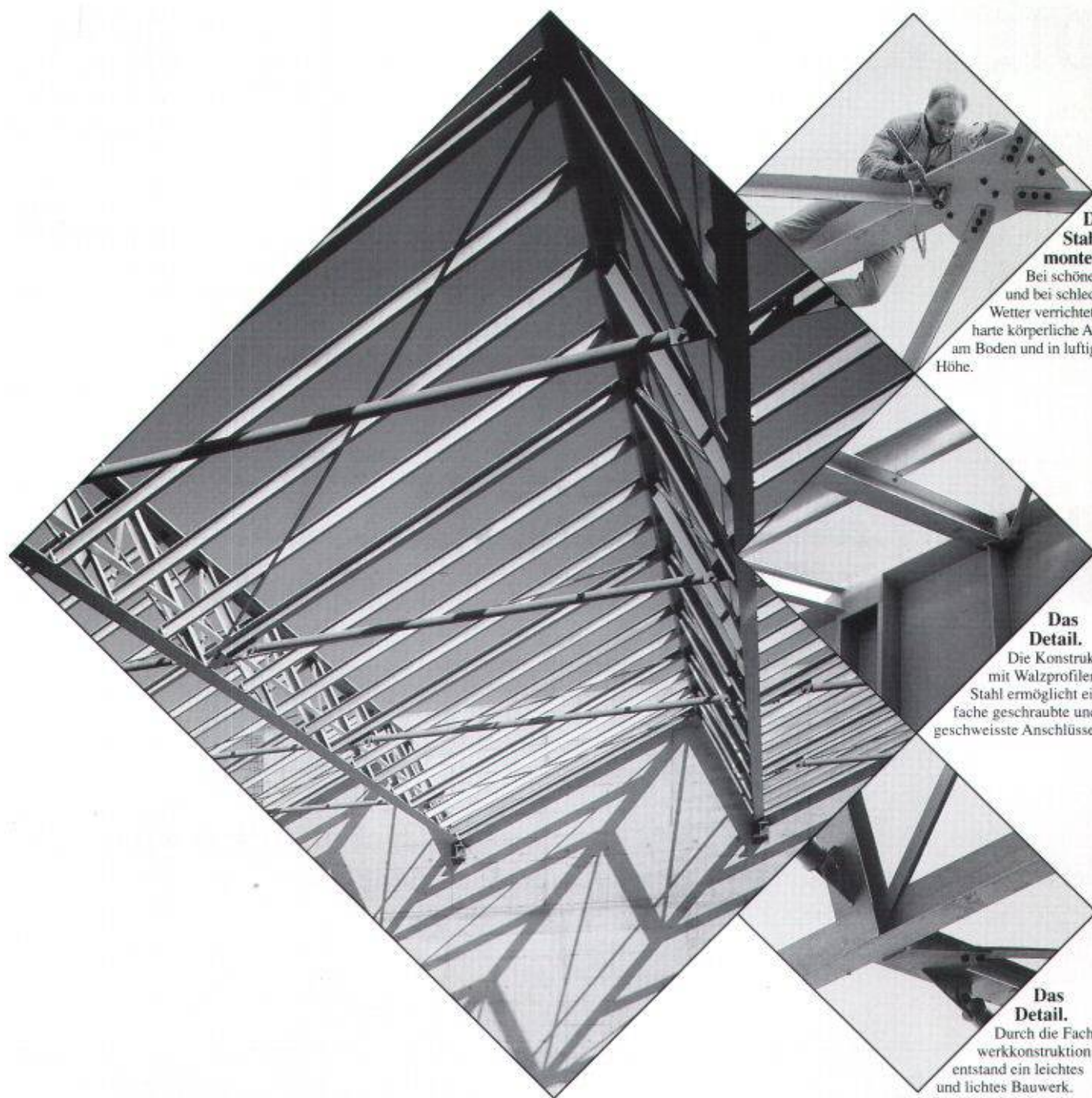


SARMO SA
2000 NEUCHÂTEL
Tél: 038/24 31 47
Fax: 038/21 25 07

Allein-
vertretung
für
die Schweiz



Abwicklungseleganz.



Der Stahlbauer.

Bei schönem und bei schlechtem Wetter verrichtet er harte körperliche Arbeit am Boden und in luftiger Höhe.

Das Detail.

Die Konstruktion mit Walzprofilen aus Stahl ermöglicht einfache geschraubte und geschweisste Anschlüsse.

Das Detail.

Durch die Fachwerkkonstruktion entstand ein leichtes und liches Bauwerk.

Industriebauten.

Die weitgespannte Sheddachkonstruktion mit Ausrichtung NE ermöglicht der Studer Draht und Kabelwerke AG in Däniken SO optimale Produktionsabläufe bei natürlicher Beleuchtung.

Optimierung von Qualität, Termin und Preis durch ausgefeiltes Engineering, detaillierte Planung und präzise Fertigung und Montage - das ist Abwicklungseleganz im Stahlbau.

Meto-Bau AG
5303 Würenlingen
Telefon 056 98 26 61
Telefax 056 98 10 23
Telex 827 420 meto ch

Meto-Bau
Stahl ist unsere Stärke.

Pfahlfundationen

- Bohrpfähle
- Ortsbetonpfähle «DELTA»
- Vibro - Ortsbetonpfähle
- Vorfabrizierte Betonpfähle
- Holzpfähle
- Presspfähle für Unterfangungen
- Mikropfähle
- Wasserbauarbeiten
- Spundwände

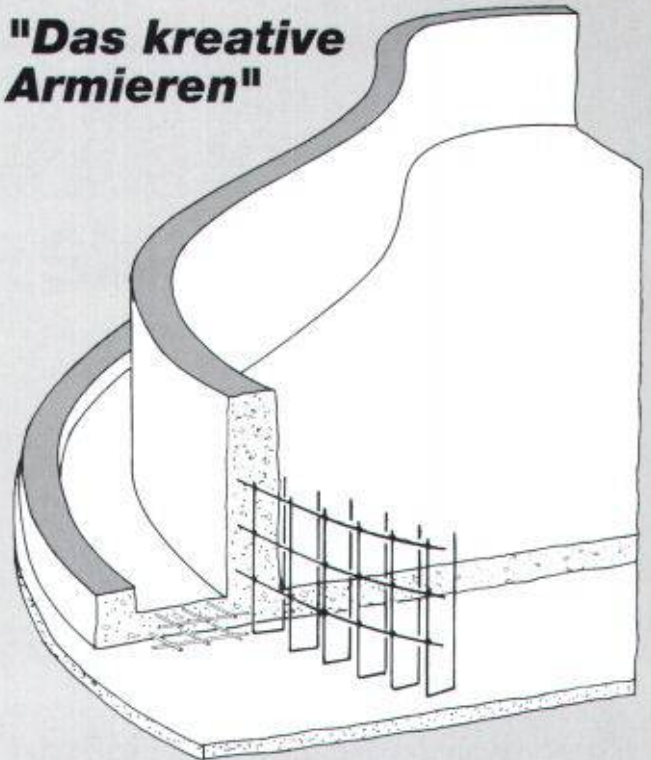
EGGSTEIN AG

Spezialgrundbau
 Industriestrasse 16
 6005 Luzern
 Telefon 041 / 44 66 04/05

Die andere Lösung beim Armieren

EGCOTEC

"Das kreative Armieren"



Die vorfabrizierten Armierungskörbe aus Stahl S 550 mit den entscheidenden Vorteilen:

- ➡ Verlegen Sie **15 bis 39** mal schneller!
- ➡ Gewinnen Sie Tage und **steigern** Sie Ihre **Produktivität**.
- ➡ Die **Armierungszeit** um die Hälfte **reduzieren** heisst Ihre **Rentabilität verdoppeln**.
- ➡ Verlegen Sie **einfach** und **preiswert**, Ihr Bauingenieur **kontrolliert** dadurch **schneller**.
- ➡ Sparen Sie sich den Ärger und **schneiden** Sie **keine Längsdrähte** mehr.
- ➡ Sparen Sie **Distanzkörbe** mit **EGCOTEC**.
- ➡ Der **Vertrieb** läuft über den **Stahlhandel**. Die Lieferung erfolgt innerhalb maximal **4 Tagen** in der **ganzen Schweiz**.

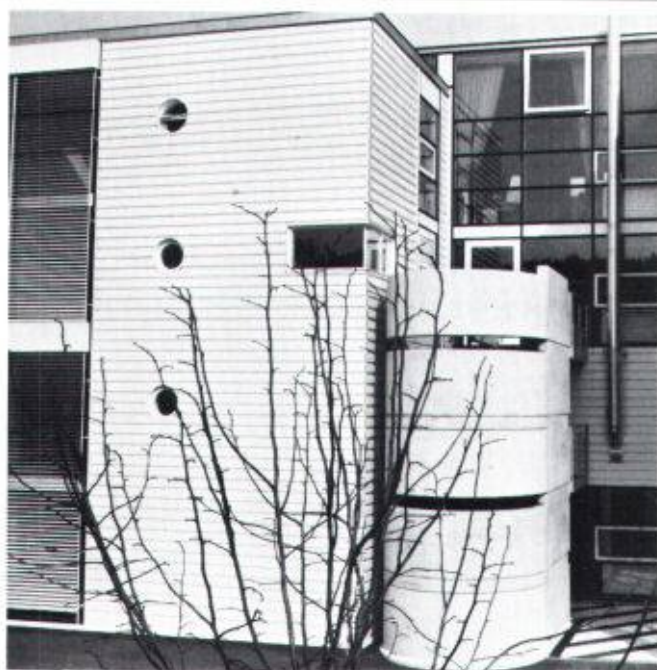
Beratung, Verkauf CH, Export:

EGCO AG
 Les Placettes
 1696 Vuisternens-en-Ogoz
 Telefon 037 / 31 30 12
 Telefax 037 / 31 30 50

EGCO®

Kreativität am Bau

Verlangen Sie detaillierte Unterlagen



Ray ag

Metallfassaden

CH-4600 Olten
 Mühletalweg 22
 Tel. 062 / 26 00 10
 Fax 062 / 26 00 11

CH-1762 Givisiez
 Rue Pierre-Yerly 1 / Z. I. 2
 Tél. 037 / 26 47 72
 Fax 037 / 26 32 10



Verbundpfähle

Beispiel: Einfamilienhäuser. Überbauung
Tüfwies in Oberweningen, Kt. Zürich.

Einsatzbereiche der Verbundpfähle:

- Pfahlfundationen,
- Unterfangungen und Fundamentverstärkungen,
- Hang- und Rutschstabilisierungen,
- Auftriebssicherungen,
- kleine Rühlwände.

Wir sind die Spezialisten
für Spezialarbeiten im Tiefbau

GREUTER
GRUNDBAU AG

8122 Hochfelden, Postfach 26
Tel. 01-860 70 78 · Fax 01-860 80 65

Stellenangebote

Ville de La Chaux-de-Fonds – mise au concours

La direction des Travaux publics de la ville de La Chaux-de-Fonds met au concours un poste (50%) de:

technicien(ne) architecte ou formation jugée équivalente

pour collaborer de manière responsable au travail du service d'urbanisme dans le domaine de la protection du patrimoine: recensement architectural pour l'élaboration du plan de site, suivi des dossiers de subvention avec les services cantonaux et fédéraux des Monuments et Sites, conseils techniques aux propriétaires et gérances, etc.

Nous souhaitons trouver un(e) collaborateur(trice) ayant les sens du service public, et du travail d'équipe, de l'intérêt pour l'architecture des 19^e et 20^e siècles et pour les problèmes techniques de rénovation des bâtiments et le sens de l'organisation.

Nous offrons une ambiance de travail agréable et les prestations sociales habituelles des services communaux.

Entrée en fonction: septembre 1992 ou à convenir.

Les offres manuscrites sont à adresser à Mme Sylvie Moser, urbaniste communale, passage Léopold-Robert 3, 2300 La Chaux-de-Fonds (tél. 039/27 64 13), jusqu'au 9 août 1992.

Wir sind ein seit bald 25 Jahren bestehendes kleineres Bauingenieurbüro, tätig im Industrie-, Brücken- und Hochbau, in der Abwasserbehandlung und im Tief- und Spezialbau. Seit 1990 gehört die selbständige Firma einer führenden Schweizer Ingenieurunternehmung, mit Filialen und Tochtergesellschaften im In- und Ausland.

Gesucht wird für den altershalber zurücktretenden Gründer des Ingenieurbüros ein

dipl. Bauingenieur ETH

mit einigen Jahren Berufserfahrung, welcher die Firma als

Geschäftsleiter

dem Verwaltungsrat direkt unterstellt, weiterführen will. Die Mitbeteiligung ist möglich und auch erwünscht.

Wenn Sie sich von der Aufgabe und der vielversprechenden Position angesprochen fühlen, dann bitten wir Sie um Ihre schriftliche Bewerbung mit Lebenslauf.

Blöchlinger AG

Werner A. Blöchlinger, dipl. Ing. ETH
Laurenzenvorstadt 101
5001 Aarau

Tel. 064 24 44 24
Fax 064 24 03 66



Ein Platz für Ihre Arbeit

Hoch hinaus ...

wollen wir gemeinsam gehen, Sie als qualifizierter Baufachmann und wir als innovatives Unternehmen.

Hochbauzeichner(-in)/Bauleiter(-in)

Sie werden selbständig neue Projekte sowie Umbauen/Renovationen in unserem gesamten Wirtschaftsgebiet planen und realisieren.

In unserer Abteilung «BAUWESEN» können Sie Ihre mehrjährige Berufserfahrung, in der Bearbeitung von kleineren bis mittleren Bauprojekten, fachgerecht einbringen.

Idealerweise sind Sie zirka 30 bis 7 Jahre jung und haben eine abgeschlossene Ausbildung in der Baubranche. Flexibilität und Initiative sind zwei Ihrer persönlichen Stärken, die Sie in einem kleinen Team umsetzen.

Interessiert?

Senden Sie uns bitte Ihre vollständige Bewerbung an die untenstehende Adresse. Für ergänzende Informationen steht Ihnen Herr Ch. Hatt, Personalchef-Stv., gerne zur Verfügung.

Tel. 052 88 52 03

Migros Winterthur/Schaffhausen
Personalabteilung
Postfach 974, 8401 Winterthur

MIGROS