

Zeitschrift: Schweizer Ingenieur und Architekt
Herausgeber: Verlags-AG der akademischen technischen Vereine
Band: 110 (1992)
Heft: 33-34

Werbung

Nutzungsbedingungen

Die ETH-Bibliothek ist die Anbieterin der digitalisierten Zeitschriften. Sie besitzt keine Urheberrechte an den Zeitschriften und ist nicht verantwortlich für deren Inhalte. Die Rechte liegen in der Regel bei den Herausgebern beziehungsweise den externen Rechteinhabern. [Siehe Rechtliche Hinweise.](#)

Conditions d'utilisation

L'ETH Library est le fournisseur des revues numérisées. Elle ne détient aucun droit d'auteur sur les revues et n'est pas responsable de leur contenu. En règle générale, les droits sont détenus par les éditeurs ou les détenteurs de droits externes. [Voir Informations légales.](#)

Terms of use

The ETH Library is the provider of the digitised journals. It does not own any copyrights to the journals and is not responsible for their content. The rights usually lie with the publishers or the external rights holders. [See Legal notice.](#)

Download PDF: 01.04.2025

ETH-Bibliothek Zürich, E-Periodica, <https://www.e-periodica.ch>

Einer trage der anderen Lasten.

(frei nach Galater)



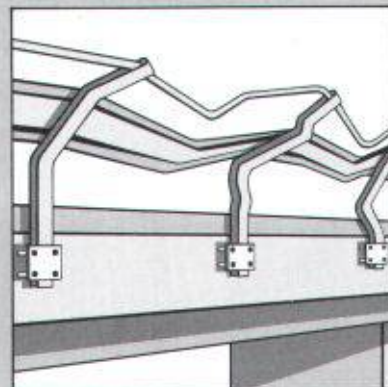
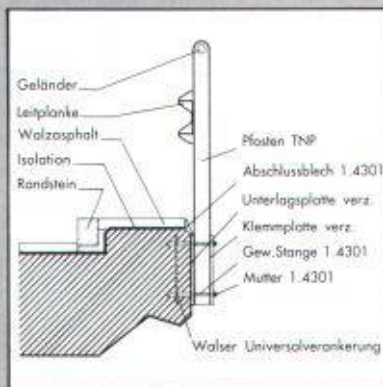
**BRUN-Spezialbetonpfähle –
in tragender Rolle.**

Einsatz und Können sind
wegweisend für BRUN-Spezialbetonpfähle.
Überall dort, wo es etwas zu tragen gibt, beherrschen sie
die Szene. Sie eignen sich für kleine oder grosse Auftritte.

ELEMENTWERK BRUN AG MOOSHÜSLISTRASSE 6032 EMMEN TEL. 041 / 55 16 16 FAX 041 / 55 18 66

BRUN
ELEMENTWERK

DAS ÜBERLEGENE BEFESTIGUNGSSYSTEM AN BETONBAUWERKEN



Walser Universalverankerung:
Einfacher montiert, schneller und besser repariert.

- montagefreundlich
- zuverlässig
- reparaturfreundlich
- korrosionsbeständig
- sicher
- keine Beeinträchtigung der Bausubstanz
- tausendfach bewährt

Verlangen Sie unverbindlich unsere Dokumentation!



WALSER+CO. AG

9044 Wald AR
Telefon 071 95 15 21
Telefax 071 95 15 07

Rundum überzeugend: Software im Baukasten-System.



Für Bauingenieure

- Platten-, Scheibenberechnungen
- Stabtragwerke (eben, räumlich)
- Durchlaufträger
- Allg. Betonquerschnitte
- Schlanke Druckglieder (Knicken)
- Durchstanzen
- Schutzraumberechnungen (TWP/TWO/TWS)
- Eisenlisten
- Baugrubenabschlüsse
- Stützmauern
- Elastisch gebettete Träger
- Standsicherheit/Setzungsberechnungen
- Kanalisation (GPK)
- Strassenbau (Situation, LP, DGM, Querprofile, CAD-Schnittstelle)
- Wasser- und Gasversorgung
- Devisierung (NPK 2000)
- CAD ALLPLOT (Schalungs- und Armierungspläne, Strassenbau)
- Bauphysik

Für Architekten

- Devisierung (NPK 2000)
- Baubuchhaltung
- Baukostenüberwachung
- Bauabrechnung
- CAD ALLPLOT/ALLPLAN (2D/3D)

Allgemein

- Textverarbeitung
- Adressverwaltung
- Buchhaltung
- Büroadministration
- Projektplanung

Hochaktuell für Hard- und Software:

olivetti
25 JAHRE
EDV für den Bau

Olivetti Office (Schweiz) AG, Abt. ST, Industriestrasse 50, 8304 Wallisellen, Tel. 01 839 15 11, Fax 01 831 04 46

Wir bitten Sie um detaillierte Beschreibung folgender Programme:

Bitte informieren Sie uns über die PC-Palette von Olivetti.

Wir wünschen eine unverbindliche Vorführung. Bitte nehmen Sie mit uns Kontakt auf.

Firma: _____
Zuständig: _____
Strasse: _____
PLZ/Ort: _____
Telefon: _____

SIA

Olivetti Office (Schweiz) AG, Abt. ST, Industriestrasse 50, 8304 Wallisellen, Tel. 01 839 15 11, Fax 01 831 04 46

Von der Qualität unserer Angebote können Sie sich leicht selbst überzeugen. Teilen Sie uns einfach Ihre Wünsche mit.

**SOLAR
LUX**
Faltelemente

SOLARLUX-Faltelemente aus Aluminium
und Holz für höchste Ansprüche!



SOLARLUX-Partner sind
qualitätsbewusst und erfolgsorientiert.

Rufen Sie uns an:

ROLF GERMANN
ALTE KANTONSSTRASSE 6 · 4433 RAMLINSBURG
TELEFON 061/931 3200 · TELEFAX 061/931 31 03

Neue Leica Baulaser

**Gebaut für den harten
Baustellen-Alltag**

Der neue Diodenlaser WILD LNA 10, mit **sichtbarem roten Strahl**, ist weltweit einzigartig und beeindruckt mit seinen Leistungen jeden Baufachmann.

- Sichtbarer roter Laserstrahl
- 6 Geschwindigkeiten
- Vertikaladapter mit 90° Richtstrahl
- kostengünstig

Das Gerät bietet vor allem im Innenausbau völlig neue Perspektiven.

Wir – oder unsere kompetenten Vertragshändler in Ihrer Region beraten Sie gerne. Rufen Sie uns an.



Leica AG 8152 Glattbrugg · Tel. 01/809 33 11

Fax 01/810 79 37

1020 Renens · Tel. 021/635 35 53

Fax 021/634 91 55

Leica

G.17726-92 CH

vielseitig
erfahren
überall in der Schweiz

WALO ⁷⁵ **JAHRE**

Walo Bertschinger AG

Unsere Zielsetzungen heute und morgen: neue Aufgaben anpacken, Spezialitäten in allen Bereichen fördern und sich veränderten Marktverhältnissen anpassen.

Wir beraten Sie gerne:

Walo Bertschinger AG
Postfach 7534
8023 Zürich
Telefon 01/745 23 11
Fax 01/740 31 40

45 Filialen in der ganzen Schweiz

Gute Nachrichten für Ihr Straßensanierungs-Budget!

Es gibt viele Gründe, das Asphaltanierungsvlies Polyfelt PGM bei der Sanierung gerissener Fahrbahndecken zu verwenden:

Gleichmäßiger Haftverbund zwischen alter und neuer Decke, Abdichtung des Straßenkörpers gegen Niederschlagswasser, Spannungsausgleich, Erhöhung des Biegeermüdungswiderstandes, Verzögerung der Reflexionsrissbildung...

Oder, wesentlich einfacher ausgedrückt:

Der neue Belag – ob Asphaltbeton oder Oberflächenbehandlung – lebt länger, Ihr Budget wird geschont.

Sind das nicht gute Nachrichten?



Ein Unternehmen der

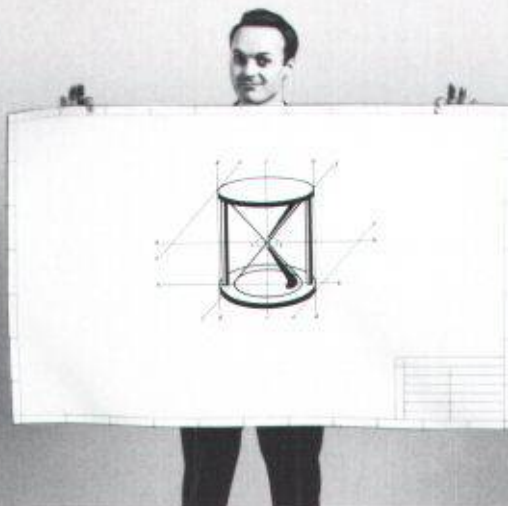


Polyfelt Geosynthetics (Schweiz) AG

Siewerdstraße 105
CH-8050 Zürich
Telefon (01) 311 60 88
Telefax (01) 312 43 50

polyfeltPGM®

XEROX



Sie sparen nicht nur Geld mit diesem Grossformat-Kopierer.

Während Sie gerade auf Ihre Kopien warten, möchten wir Sie gerne auf die Vorteile des Xerox 2520A hinweisen.

Der Xerox 2520A ist ein Grossformat-Kopierer mit automatischer Zuschneide- und Einzugs-Vorrichtung. Ohne umständliches Hantieren erhalten Sie so Mehrfachkopien in höchster Qualität. Und in verblüffender Geschwindigkeit: Der 2520A hat eine Kopiergeschwindigkeit von 3,66 Meter pro Minute. Erstaunlich ist aber auch sein Preis. Denn der 2520A ist das günstigste vollautomatische Grossformat-Kopiersystem für Normalpapier auf dem Markt. Natürlich gilt auch für den 2520A die Xerox-Perfect-Garantie. Und dabei gehen wir kein Risiko ein, denn wir haben das Grossformat-Kopiersystem für Normalpapier schliesslich erfunden.

Wenn Sie also Zeit und Geld sparen wollen, ist der 2520A das richtige Gerät für Sie. Warum fangen Sie nicht jetzt gleich mit dem Sparen an und senden uns den Antwort-Abschnitt zu? Wir freuen uns darauf, Ihnen mehr Informations-Material zu senden. Ohne Zeitverlust, versteht sich.

Bitte senden Sie mir kostenlos und unverbindlich Informations-Material über den Grossformat-Kopierer mit dem kleinen Preis.

Xerox Engineering Systems AG

Hauptsitz: Talackerstrasse 9, Postfach 517, 8065 Zürich-Glattbrugg, Tel. 01/810 80 00, Fax 01/810 82 45.
Niederlassung Westschweiz: rue Pré-Bouvier 27, 1217 Meyrin-Genève, Tél. 022/785 19 90, Fax 022/785 19 72.

Name:	
Firma:	
Adresse:	
PLZ/Ort:	
Tel.:	

SCHMIDLIN



Ricola AG, Laufen, Aufstockung 90

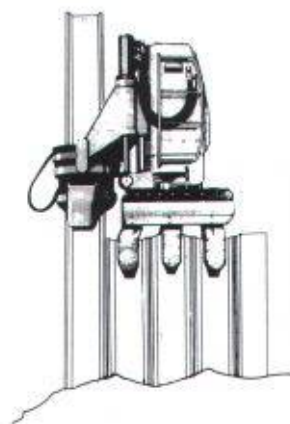
Albert Schmidlin AG

4222 Zwingen

Tel. 061 / 89 59 25

3202 Frauenkappelen

Tel. 031 / 926 12 77



SPUNDWÄNDE

Pressen
und
Ziehen
mit dem
Silent Piler

kein Lärm
keine Erschütterung

Silent Piling System sa

c/o GEBR. BRUN AG LUZERN
Schützenmattstrasse 36
6020 Emmenbrücke
Telefon 041 505 555
Telefax 041 555 077

BRUN

ELCOVISION 10 – Jetzt mit Bündelausgleichung



Noch einfacher, noch schneller und noch sicherer:

ELCOVISION 10 ist das ideale Kleinbild-Mess-System zur dreidimensionalen Auswertung Ihrer Messaufnahmen.

Perfekte Fotos mit der Leica R5

- Data-Back
- Infrarot-Fernausslösung

Überzeugende Auswerte-Software

- Menügeführte, leicht verständliche Programme
- Kurze Einarbeitungszeit
- Hilfestellung bei Bedienungs- oder Messfehlern
- Sichere Ergebnisse

Frei wählbare Datenausgabe

Testen Sie – Vergleichen Sie –
Verlangen Sie unsere Dokumentation



Leica AG Kanalstrasse 21, 8152 Glattbrugg, Tel. 01/809 33 11, Fax 01/810 79 37
Rue du Lausanne 60, 1020 Renens, Tel. 021/ 635 35 53, Fax 021/634 91 55

Hunderte von Alu-Toren stehen
täglich im härtesten Einsatz . . .

**stampfli swiss
alufalttor**



. . . kompromisslose Qualität,
vernünftige Preise.
Eine Investition, die sich sehr rasch
bezahlt macht . . .

**stampfli swiss
aluschiebetor**



**stampfli swiss
sektionaltor**

. . . fachtechnische Beratung!
Rufen Sie uns einfach an.
Gerne schicken wir Ihnen die
ausführliche Tor-Dokumentation.



**STAHLBAU
METALLBAU
BAUSYSTEME
stampfli**

J. Stampfli AG 4553 Subingen
Telefon 065 44 11 22, Telefax 065 44 31 79

GLAS TEC92

*Erfolg
verpflichtet*

**12. Internationale
Fachmesse**

**Maschinen
Ausrüstungen
Anwendung
Produkte**

**Entwicklung
der
Besucher-
zahlen**

1990: 42 819
33 499
29 226
26 191
20 319
1980: 25 060
20 589
21 811
10 718
8 299
1970: 4 500

**Entwicklung
der
Aussteller-
zahlen**

1990: 606
455
409
371
317
1980: 273
269
235
108
94
1970: 87

Messe Düsseldorf
Basis for Business

INTERMESS
Dörgeloh AG
Obere Zaune 16
8001-Zürich
Telefon: 01 / 2 52 99 88
Fax: 01 / 2 61 11 51

Düsseldorf
22.-26.9.1992



CONA®



Zum Thema Boden- und Felsanker:

Sicherheit dank Anker

Ob tiefe Baugruben, instabile Hänge, Fundationsplatten unter Auftrieb oder zugbelastete Fundamente: StahlTon hat für jede Anwendung den richtigen Anker. Vorgespannte ConaSol-Boden- und Felsanker sorgen für die geforderte Sicherheit im Tiefbau – während der Bauzeit und auf die Dauer. Verlangen Sie Unterlagen.

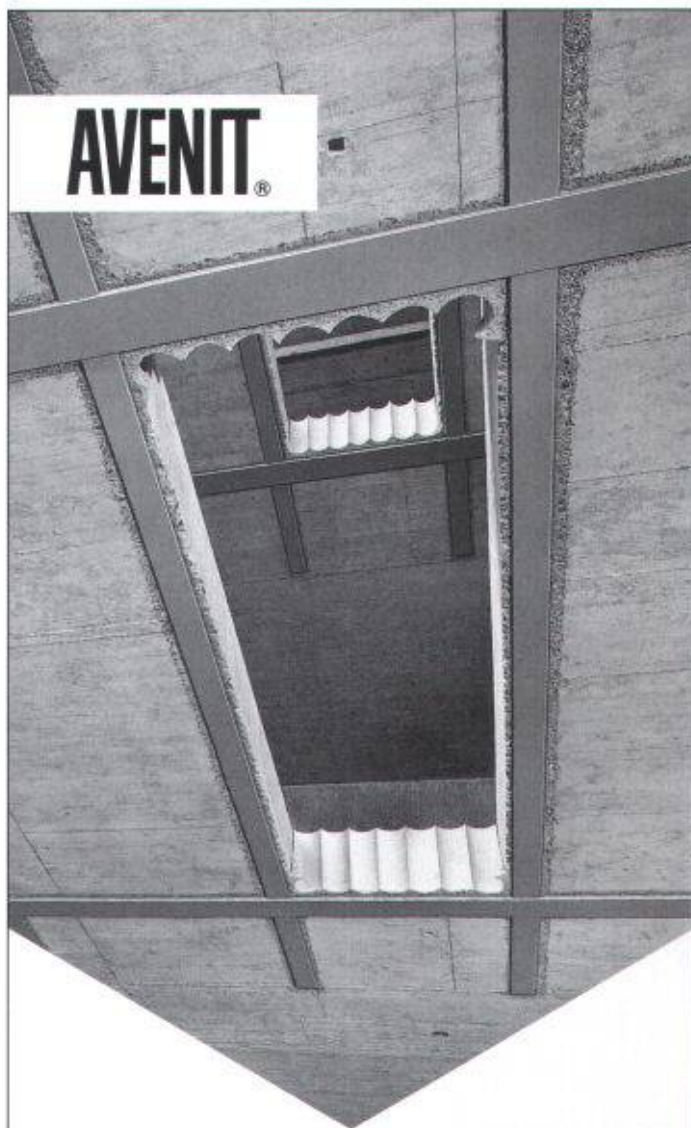
 **StahlTon**
Im Element am Bau

StahlTon AG · Riesbachstr. 57 · 8034 Zürich
Tel. 01-384 89 90 · Fax 01-383 66 40

K



AVENIT®



Zum Thema Verstärken von Stahlbeton-Tragwerken:

Belastungsprobe bestanden

Vermeehrt werden bestehende Bauten durch bauliche Massnahmen neuen Nutzungsbedürfnissen angepasst. Für die Lösung entsprechender Ingenieuraufgaben hat StahlTon effiziente Verstärkungsverfahren – die AVENIT-Klebebewehrung, die aussenliegende Vorspannung sowie Verbundkonstruktionen Beton/Stahl – entwickelt. Resultat: erhöhte Tragsicherheit und Nutzungsflexibilität – ohne wesentliche Eingriffe an der Bausubstanz. Verlangen Sie Unterlagen.

 **StahlTon**
Im Element am Bau

StahlTon AG · Riesbachstr. 57 · 8034 Zürich
Tel. 01-384 89 70 · Fax 01-383 66 40

K

**10 Jahre
CAD-Erfahrung,
die Garantie für
praxisbezogene
Anwendung**

Look and feel

*speedikon
speedikon
speedikon
speedikon
spe
spe
spe
spe
spe
spe
speedikon*

Nr. 1
in der Schweiz

**10 Jahre
RZW**

Rechenzentrum Dr. Walder + Partner AG
Tannackerstrasse 2, CH-3073 Gümligen
Tel. 031 / 951 21 24, Fax 031 / 951 81 06

Richtschnur unseres
Handelns ist seit Jahrzehnten
die Werterhaltung



alter und neuer Bauwerke.

Zum Nutzen der Bauherren,

Planer und nicht zuletzt

der Verarbeiter. Das gibt

Sicherheit.

Sto AG
Südstrasse 14
8172 Niederglatt
Telefon 01/850 37 65
Fax 01/850 33 20

Sto SA
Ch. des Dailles 14
1053 Cugy/VD
Téléphone 021/732 13 36
Fax 021/732 13 50

Sto SA
Via Carmagnola
6517 Arbedo
Telefono 092/29 11 93
Fax 092/29 19 45

sto

GUBER
NATURSTEINE

Da ist GUBERSTEIN gefragt!

Dorfplatz Hergiswil NW
Bogenpflasterung/Kleinpflaster



MÄUSCHLE CREATIVE AG W. LUDZERN

Neue

AG STEINBRUCH  **GUBER ALPNACH**

ADMINISTRATION: 6055 ALPNACH, TEL. 041 96 28 28, FAX 041 96 13 45
BERATUNG UND VERKAUF, TEL. 041 68 12 33, FAX 041 68 25 77

Teroson

Bituthene

kaltverarbeitbar,
selbstklebend:

das zeitgemässe Abdichtungssystem,
den heutigen Erkenntnissen der Dämm-
technik entsprechend!

- **doppelt sicher in der Wirkung,**
2 Dichtungsebenen
- **umweltschonend in der Verarbeitung,**
keine Schadstoffemissionen
- **rentabel in der Kostenrechnung**
hohe Verlegeleistung, hoher Arbeitskomfort

Informieren Sie sich noch heute!



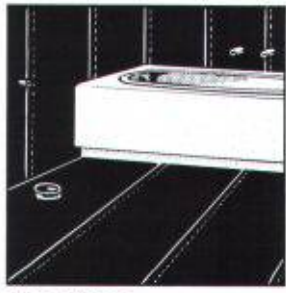
Aussenwände



Dächer



Souterrainwohnungen



Nassräume

Bituthene interessiert mich!
Senden Sie mir bitte die
techn. Dokumentation!

Name: _____
Firma: _____
Strasse: _____
Ort: _____
Tel.: _____

Henkel & Cie AG
Geschäftsbereich Teroson
Postfach
CH-8304 Wallisellen



SOLAR LUX Faltelemente

SOLARLUX-Faltelemente aus Aluminium
und Holz für höchste Ansprüche!



SOLARLUX-Partner sind
qualitätsbewusst und erfolgsorientiert.

Rufen Sie uns an:

ROLF GERMANN
ALTE KANTONSSTRASSE 6 · 4433 RAMLINSBURG
TELEFON 061/931 3200 · TELEFAX 061/931 31 03



- Tiefgaragen im Boxensystem • Rasche Bauabwicklung
- Zeit und Kosten sparen • Unverbindliche Beratung

SEMA
Beton - Garagen

4702 Oensingen Tel. 062 76 22 77
Fax 062 76 21 39
6330 Cham Tel. 042 36 66 09
8906 Bonstetten Tel. 01 700 12 87

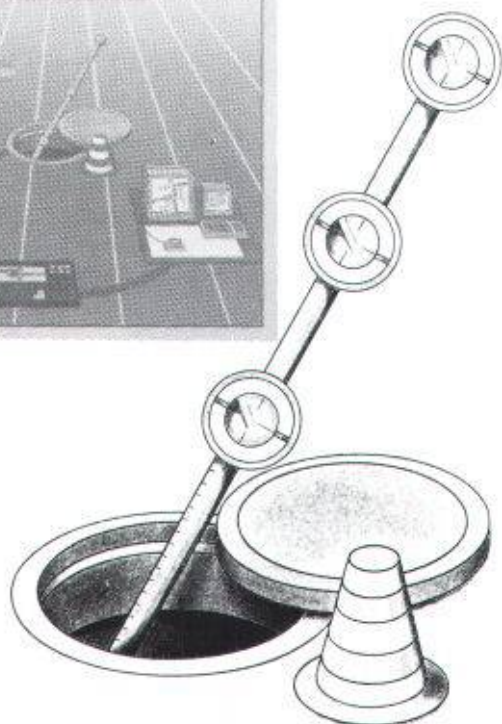
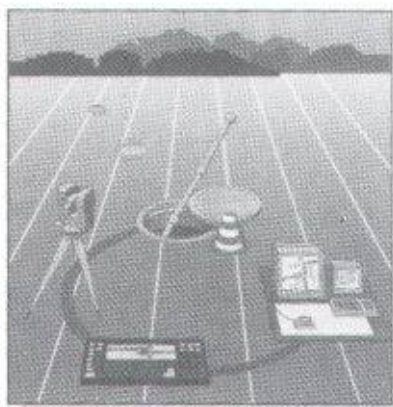
Metallfassaden
Alu-Fenster
Alu-Türen
Alu-Tore

ST A H L B A U
ME T A L L B A U
BA U S Y S T E M E

stampfli

J. Stampfli AG, 4553 Subingen, Telefon 065-44 11 22

Kanalmesssystem SMP 2000



Einsetzbar mit allen Totalstationen

Die bewährte Lösung

Seit 5 Jahren im Einsatz
und jetzt im Verkauf

Die Vorteile für Sie:

- wirtschaftliche Komplettlösung
- zuverlässiger Messablauf
- Teleskopstab für präzise Messung
- gesicherte Weitergabe an diverse GDV Systeme

Coupon

Ich möchte Genaueres
über das Kanalmesssystem
SMP 2000

wissen. Bitte senden
Sie mir Prospekte mit
Preisen.

Name: _____

Firma: _____

Strasse: _____

PLZ/Ort: _____

Geo-Astor

Erste Schweizerische
Einkaufszentrale
für Ingenieure
und Geometer

Zürcherstrasse 59
8840 Einsiedeln
Telefon 055/53 40 76
Telefax 055/53 66 88

Aliva-DUPLO

Weltweit die Einzige für Nass- und Trockengemisch

Die Spritzbetonmaschine Aliva-DUPLO Typ 285 ist die ideale Lösung für die Verarbeitung von Nass- und Trockengemisch. Konsolidierungen von trockenen und wasserführenden Ge-



steinsschichten, wie sie beispielsweise im Tunnelbau vorkommen, sind mit ein und derselben Maschine möglich. Ohne Umbau kann in wenigen Minuten von Nass- auf Trockenspritzbetrieb umgestellt werden.



Dieses Konzept und die Vorteile der beiden Methoden gewährleisten in allen Baubereichen eine einmalige Flexibilität. Für Spitzenqualität bürgt der Name Aliva.

aliva

ein Unternehmen der Sika-Gruppe

Aliva AG
Bellikonstrasse 218
Postfach 69
CH-8967 Widen

Telefon 057/31 31 11
Telex 828 018 aliv ch
Telefax 057/33 00 61

HOFMANN Rudolfstetten



Aquarex

Ihr Partner für:

Beton- und Mörtelzusatzmittel
Fugenbänder
Bautenschutzprodukte
Spezialtrockenmörtel

Aquarex Bauchemie AG
8620 Wetzikon

Telefon 01 932 18 44

Telefax 01 932 18 31

Rufen Sie an. Sie erhalten
weitere Informationen.

Generalvertretung:

ADDIMENT® -PRODUKTE



Seit 1912

THORO AG

Kundendienst:
Tel. (071) 85 97 85
Fax (071) 85 97 86

**Sanierung und Schutz von
Beton und Mauerwerk**

ERHÄLTlich BEI
IHREM
BAUMATERIALHÄNDLER

BENTOMAT

Eine geologische Abdichtung
mit Natrium Bentonit Volclay

Das Abdichtungssystem ist anpassungs- und widerstandsfähig für:
• Schutz für oder von der grundwasserspendenden Schicht, bei Industrie- und Haushaltsdeponien • Dachgarten, Biotope, Gewölben und Tunnels und unter Fundamentplatten.
Im Kontakt mit Wasser quillt das Natrium Bentonit Volclay auf und bildet ein plastoelastisches Gel kompakt und anpassungsfähig.

ROLLE VON 111 m²



BENTCLAY SA 1023 CRISSIER

9202 GOSSAU
Tel. (071) 85 97 85
Fax (071) 85 97 86

ERHÄLTlich BEI
IHREM
BAUMATERIALHÄNDLER

Besuchen Sie
die Welt der Heimelektronik

Zürich 26.-31. August 1992

the world of electronics
fiera

- Welt- und Europaneuheiten
- 750 Marken von 150 Ausstellern
- Schweizer Radio und Fernsehen live
- Sonderschau mit PTT:
«Kommunikation in Beruf und Freizeit»
- Tombola: Peugeot 205 Cabrio Roland Garros
8000 Preise im Gesamtwert von über Fr. 350'000.-



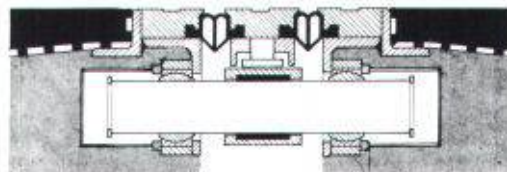
Züspahallen/Hallenstadion ZH-Oerlikon ■ Mi-Sa 10-22 h, So, Mo 10-20 h ■ Tram 11/14 ab ZH HB S-Bahn bis SBB ZH-Oerlikon



2853 - COURFAIVRE

Der Fachmann der Fahrbahn-
übergänge «RECRIDO»

Tel. 066/56 81 91
Fax 066/56 82 91



Besondere Vorzüge:
zuverlässig, wasserdicht (100%),
dauerhaft, zerlegbar, aufsetzbar,
leise

Neu: mit Eröffnungsregulator auf Multi-Fugen-Fahrbahnübergänge

STAIFIX[®]
Schubdorne
hochbelastbar und korrosionssicher.

PFLÜGER + PARTNER AG

Korrosionssichere Produkte für das Baugewerbe

Kirchlindachstrasse 98 CH-3052 Zollikofen
Telefon 031 911 62 12 Fax 031 911 52 87



Stadler **SFS**

**Impulse für die Bauwirtschaft:
Mehr Freiheit für
gestalterische Visionen.**



50 % Kosteneinsparung mit
SFS-Kragplattenisolier-Elementen



Standardisierte Typenvielfalt...



...die Ihre Anforderungen erfüllen

EMPA-GEPRÜFT

Siehe EMPA-Untersuchungsbericht
129975/2 vom 5.4.91, Korrosionsprüfung

z.B: mit SFS Kragplattenisolier- Elementen

Die Kragplattenisolier-Elemente von SFS Stadler senken dort die Kosten, wo man sie nicht sieht.

Innovative Bauelemente in geforderter Qualität für rationelle Montagetechnik. Ein Beispiel für unsere Kompetenz im Bauwesen zum Erfolg unserer Kunden. Rufen Sie uns an, wir beraten Sie gerne!

Vertrieb:

Ostschweiz:

SFS Stadler

9435 Heerbrugg
Tel. (071) 70 51 51

Westschweiz:

Mofor SA

1530 Payerne
Tel. (037) 62 11 11

Übrige

Deutschschweiz:

Betomax AG

8604 Volketswil
Tel. (01) 945 04 04

Tessin:

Mofor SA

6814 Lamone
Tel. (091) 56 76 51