

**Zeitschrift:** Schweizer Ingenieur und Architekt  
**Herausgeber:** Verlags-AG der akademischen technischen Vereine  
**Band:** 110 (1992)  
**Heft:** 41

## Werbung

### Nutzungsbedingungen

Die ETH-Bibliothek ist die Anbieterin der digitalisierten Zeitschriften. Sie besitzt keine Urheberrechte an den Zeitschriften und ist nicht verantwortlich für deren Inhalte. Die Rechte liegen in der Regel bei den Herausgebern beziehungsweise den externen Rechteinhabern. [Siehe Rechtliche Hinweise.](#)

### Conditions d'utilisation

L'ETH Library est le fournisseur des revues numérisées. Elle ne détient aucun droit d'auteur sur les revues et n'est pas responsable de leur contenu. En règle générale, les droits sont détenus par les éditeurs ou les détenteurs de droits externes. [Voir Informations légales.](#)

### Terms of use

The ETH Library is the provider of the digitised journals. It does not own any copyrights to the journals and is not responsible for their content. The rights usually lie with the publishers or the external rights holders. [See Legal notice.](#)

**Download PDF:** 16.03.2025

**ETH-Bibliothek Zürich, E-Periodica, <https://www.e-periodica.ch>**

## Zum Titelbild

### Kompakt

Möchten Sie unsere Kompakt-Kombinationen kennenlernen? Erhältlich sind sie in den Ausführungen Email/ZM oder EKB/ZM. Haben Sie Interesse?

Wir sind gerne bereit, mit Ihnen die Qualitäts-Merkmale persönlich zu erörtern.

TMH THOMAS HAGENBUCHER

Technischer Grosshandel

Postfach

8126 Zumikon

Telefon 01-301 17 92; Telefax 01-302 12 08



## Inhalt

<b>Zeitfragen</b>	<b>Ethik in der Technik</b> <i>H. Müller, Wettingen</i>	759
<b>Baumanagement</b>	<b>Praktische Erfahrungen mit der Elementmethode</b> <i>F. Trefzer, Zürich</i>	762
	<b>Kostengrobschätzung bei Hochbauten</b> <i>H. Joss, Dällikon</i>	763
<b>Erdwissenschaften</b>	<b>Erdbeben in der Niederrheinischen Bucht</b> <i>B. Rast, Zürich, S. Tinic, Baden, E. Walter, Schaan</i>	765
<b>Wettbewerbe</b>	<b>Wohnüberbauung Eichrain, Zürich-Seebach (E). Erweiterung Restaurant «Stadtkeller», Aarau (A). Kongresshotel «Park Hyatt Zürich» (A). Dorfzentrum Oberkirch LU (A). Gemeindezentrum Sufers GR (E). Wohnüberbauung «Chemleten», Hünenberg ZG (E)</b>	770
<b>Aktuell</b>	<b>Infrarot-Optiken mit Diamanfilm. Geographisches Informationssystem für den Kanton Zürich. Bau der neuen Basler Wettsteinbrücke auf Hochtouren. Roboter hilft auf dem Bau. Ganz kurz: Notizen zu Namen</b>	773
<b>SIA-Mitteilungen</b>	<b>Séminaire «Nouvelles formes d'offres pour les architectes et les ingénieurs»</b>	774
	<b>Fachgruppen. FMB: Bauprojekttablauf</b>	774
	<b>Sektionen. Bern: Vortragsreihe «Stadtentwicklung». Tessin: «Rivista Tecnica» zum Sonderpreis</b>	774
<b>B-Seiten</b>	<b>Laufende Wettbewerbe und Ausstellungen. Veranstaltungen. Aus Technik und Wirtschaft.</b>	B 149-152
<b>Impressum</b>	<b>am Schluss des Heftes</b>	

## Ingénieurs et architectes suisses

<b>Numéro 21/92</b>	Rédaction: rue de Bassenges 4, 1024 Ecublens, tél. 021/693 20 98	
<b>Transports</b>	<b>Ouchy-Vennes</b> <i>Y. Delacrétaz et Ph. Gasser, Lausanne</i>	402
<b>Génie civil</b>	<b>Fondations superficielles, arbres et sols argileux</b> <i>A. Fontana, Carouge</i>	408

# Die Schweizer Hochschul-Ingenieure und -Architekten

## lückenlos!

Die Schweizer Hochschul-Ingenieure und -Architekten zählen zu den Top-Entscheidern in der gesamten Bauwirtschaft, in den Planungsbüros und -ämtern und in der Industrie.

Mit «Schweizer Ingenieur und Architekt» in der deutschen und «Ingénieurs et architectes suisses» in der Westschweiz sprechen Sie diese Elite lückenlos an!

46 deutsche und 24 französische Ausgaben sowie ein vielfältiger Themenplan erlauben eine gezielte Platzierung Ihrer Anzeige im optimalen Umfeld.

Wir beraten Sie gerne!



Die offiziellen Fachzeitschriften des Schweizerischen Ingenieur- und Architektenvereins SIA, der Gesellschaft ehemaliger Studierender der ETH/GEP und des Schweizerischen Verbandes Beratender Ingenieure ASIC.

## iva

IVA AG für internationale Werbung

Mühlebachstrasse 43  
8032 Zürich  
Telefon 01/251 24 50  
Telefax 01/251 27 41

Rue Pré-du-Marché 23  
1004 Lausanne  
Téléphone 021/37 72 72  
Téléphax 021/37 02 80

# Styrodur®

der Dämmstoff für begrünte Flachdächer

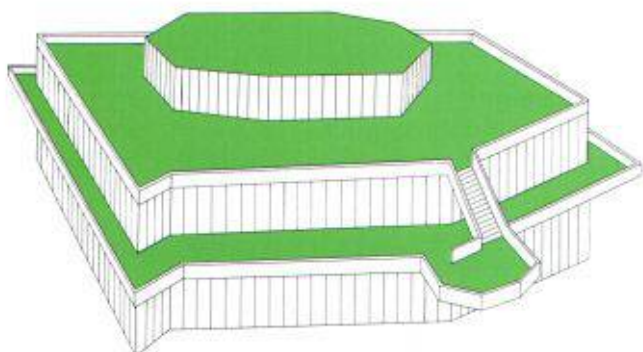


## Styrodur ist der ideale Wärmedämmstoff für begrünte und bepflanzte Flachdächer.

Das druckfeste Styrodur nimmt kaum Wasser auf, ist alterungsbeständig und bietet deshalb einen dauerhaften Wärmeschutz. Diese besonderen Eigenschaften ermöglichen das Umkehrdachverfahren (UK-Dach). Styrodur wird über der Dachabdichtung verlegt. So wird sie vor mechanischen Einwirkungen

und starken thermischen Beanspruchungen geschützt.

Styrodur bringt ein Stück Natur auf's Dach. Begrünte Dachflächen verbessern das Wohnklima in Gebäuden und das Mikroklima in bebauter Umgebung. Darum ist Styrodur auch der ideale Wärmedämmstoff für begrünte Flachdächer – zur Sicherheit des Verarbeiters und zum Nutzen von Gebäuden.



Styrodur®

von BASF.

Grün und gut.

Alleinvertrieb für die Schweiz:

Alporit Dämmstoffe  
Kork AG, 5623 Boswil  
Telefon 057/ 47 11 44  
Telefax 057/ 46 18 82

BASF (Schweiz) AG  
8820 Wädenswil

**BASF**

# SCHICHTEX DÄMMSYSTEME

# INNOVATION Tradition



**Bau + Industriebedarf AG**

4104 Oberwil, Tel. 061 401 40 30, Fax 061 401 29 23

# C A D

## ARBEITSPLÄTZE BESONDERER ART



**leuwico** die Nr.1 in Europa

Die perfekte Ergonomie – beim Sitzen und Stehen.  
Das modulare Möbelprogramm – beliebig ausbaubar.

# JOMA

**Zeichentechnik und Büromöbelsysteme**

JOMA-Trading AG, Weiernstrasse 22, CH-8355 Aadorf  
Tel. 052/61 41 11, Fax 052/61 20 51

SIA

Ausführliche Unterlagen erhalten Sie über Telefon  
052 61 41 11 oder durch Einsenden des Inserates.

## Berührungslose Messtechnik bis 1/100 000 Objektgrösse

### Vom Foto zu 3D-Daten

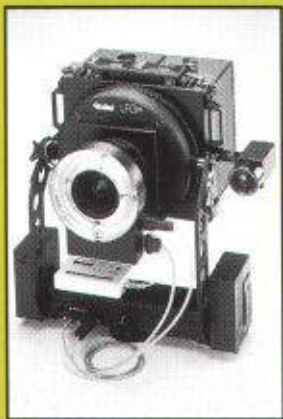
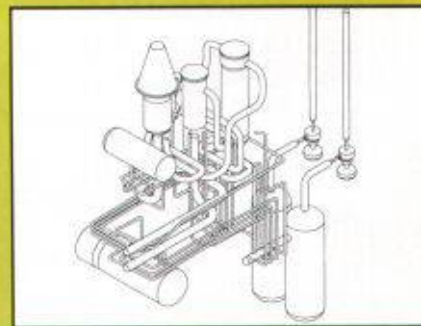
Sind Sie Ingenieur, Konstrukteur, Projektleiter?

Suchen Sie eine **flexible** und **zuverlässige Methode**  
Ihre Anlagen, Apparate, Werkstücke, Fahrzeuge **schnell**,  
**präzise** und **berührungslos dreidimensional** zu  
messen?

Unsere Lösung: **PHOTOGRAMMETRIE**

Anstatt die Objekte zeitraubend und sehr umständlich  
vor Ort zu messen, werden die interessierenden Masse  
dem Bild entnommen (Bildmessung).

Mit Hilfe der Photogrammetrie lösen Sie mühelos  
und wirtschaftlich Ihre Messprobleme, gleich was für ein  
Objekt Sie erfassen oder prüfen müssen.



MICROTECHNIC AG  
20.-24. Oktober 1992  
Zürich-Oerlikon/Schweiz  
Halle 4.1/Stand 123

Firma \_\_\_\_\_ TR  
Kontaktperson \_\_\_\_\_  
Adresse \_\_\_\_\_  
PLZ/Ort \_\_\_\_\_  
Telefon \_\_\_\_\_  
Branche \_\_\_\_\_

Ja, wir sind interessiert. Senden Sie uns Unterlagen.  
Einsenden an:  
Stadlin + Fuchser AG, Langnaustr. 16, CH-3532 Zäziwil/BE

Sind Sie interessiert, die erstaunlichen Möglichkeiten der  
modernen Photogrammetrie kennen zu lernen?  
Dann senden Sie uns den nebenstehenden Coupon ein.

**STADLIN + FUCHSER AG**

PHOTOGRAMMETRIE VERMESSUNG CAD

CH-6300 Zug, Hofstrasse 1a  
Tel. 042 / 22 22 14, Fax 042 / 21 24 75  
CH-3532 Zäziwil/BE, Langnaustrasse 16  
Tel. 031 / 711 31 51, Fax 031 / 711 17 42

Vertreter CH/A/FL

**Rollei**  
fototechnic

Industrie-Messsysteme

**10 Jahre  
CAD-Erfahrung,  
die Garantie für  
praxisbezogene  
Anwendung**

**zum  
Beispiel**

**FLASH**

Das Statikprogramm  
der Extraklasse

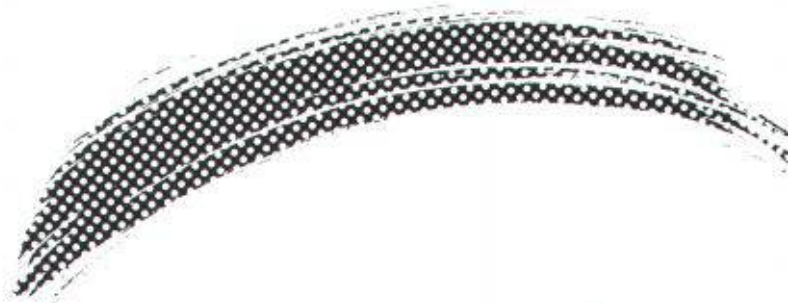
**jetzt auch auf PC  
mit interaktiver Grafik**

Verlangen Sie Unterlagen oder  
einen Demoterminal

**10 Jahre  
RZW**

Rechenzentrum Dr. Walder + Partner AG  
Tannackerstrasse 2, CH-3073 Gümligen  
Tel. 031 / 951 21 24, Fax 031 / 951 81 06

**R**ichtschnur unseres  
Handelns ist seit Jahrzehnten  
die Werterhaltung



alter und neuer Bauwerke.

Zum Nutzen der Bauherren,

Planer und nicht zuletzt

der Verarbeiter. Das gibt

**Sicherheit.**

Sto AG  
Südstrasse 14  
8172 Niederglatt  
Telefon 01/850 37 65  
Fax 01/850 33 20

Sto SA  
Ch. des Dailles 14  
1053 Cugy/VD  
Téléphone 021/732 13 36  
Fax 021/732 13 50

Sto SA  
Via Carmagnola  
6517 Arbedo  
Telefono 092/29 11 93  
Fax 092/29 19 45

**sto**

Vorteilhafte\*

# Industrie-Böden

z.B.

## EUBÖOLITH

die echten Steinholz- und  
Hartsteinholz-Böden

dauerhaft  
fugenlos  
fusswarm  
druckfest  
rollfest

Besonders geeignet für Objekte  
wie:

Handwerkbetriebe  
Gewerberäume  
Fabrikationsräume  
Werkstätten (Holz, Metall, etc.)  
Industriehallen  
brandgefährdete Räume  
Elektronikräume  
explosionsgefährdete Räume  
u.a.

\* vorteilhaft im **Preis**, wenn realistisch gerechnet wird.  
vorteilhaft in der **Haltbarkeit**, wenn sie richtig verlegt werden.



Industrie-Böden  
Unterlags-Böden  
Bödenbeläge

## Euböolithwerke AG

Tannwaldstrasse 62  
4601 Olten  
Telefon 062-26 33 33  
Telefax 062-26 33 37

192

Wohnqualität dank Täferung hat  
bleibenden Wert:  
Die einmalige Ambiance von  
Oeko-Lasur.



Für Oeko-Lasur werden vor allem einheimische Hölzer verarbeitet. Solche mit schöner Zeichnung und charaktervoller Struktur. Die neu entwickelte Oeko-Lasur ohne Biozide und Fungizide nimmt Rücksicht auf Natur und Umwelt.

Täfer sind die idealen Wand- und Deckenverkleidungen beim umweltgerechten Bauen und Wohnen. Ob nach aktuellem Trend oder im Stil Ihrer eigenen Persönlichkeit.

## hiag

Hiag Täfer AG, CH-9490 St. Margrethen, Telefon 071 74 76 76, Telefax 071 716 990  
Auch zu beziehen bei: W. Möller AG, Hobelwerk, CH-5644 Auw AG, Telefon 057 48 10 90

**GUBER**  
NATURSTEINE

Dorfplatz Hergiswil NW  
Reihenpflasterung  
Brunnentreppe  
in Kleinpflaster

**Natürlich GUBERSTEIN!**



Neue  
**AG STEINBRUCH GUBER ALPNACH**

ADMINISTRATION, 6055 ALPNACH, TEL. 041 96 28 28, FAX 041 96 13 45  
BERATUNG UND VERKAUF, TEL. 041 68 12 33, FAX 041 68 25 77

MAUCHE CREATIVE AG, LUZERN



Marcel Peterer  
Wilstrasse 29  
8600 Dübendorf  
Telefon 01 821 19 77  
Fax 01 821 16 71

**Schulung  
Beratung  
Verkauf  
Energetische Nachweise**

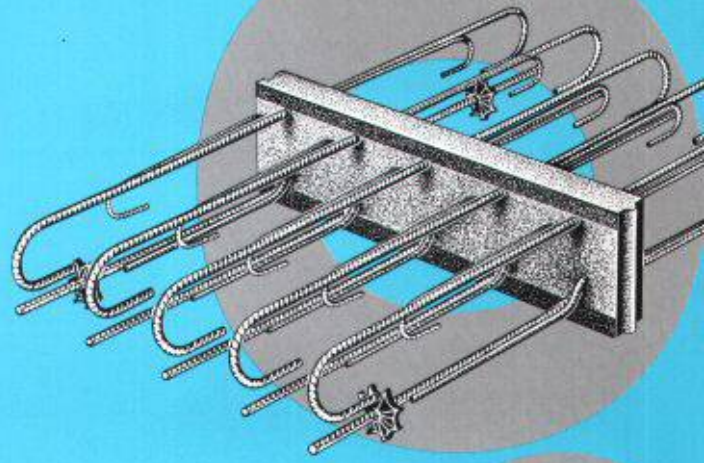
# Weniger Energie... Weniger Arbeit...



- ENBI 380/1** Energie im Hochbau
- ENBI 384/2** Wärmeleistungsbedarf von Gebäuden mit Datentransfer ins ENBI 380/1
- ENBI ARCH** Einfachversion von ENBI 380/1 speziell für den Architekten
- ENBI 180** Bauphysik von Einzelbauteilen
- ENBI 181** Schallschutz im Hochbau

Einsenden an Peterer Informatik · Wilstrasse 29 · 8600 Dübendorf  
 ----- INFORMATION -----  
 Ich will zusätzliche Informationen.  
 Nehmen Sie mit mir Kontakt auf.  
 Name: \_\_\_\_\_ Adresse: \_\_\_\_\_





**DIESEN ABSCHNITT  
KÖNNEN SICH INGENIEURE  
SPAREN**

Denn allein mit der Abbildung sind sie bereits bestens im Bild: Hier geht es um die bestens bewährten Kragplattenanschlüsse, die sie verwenden seit es sie gibt. Und worauf sie sich immer wieder blind verlassen, kennen sie zwangsläufig auch mit Namen: Arbo, ganz klar. Ebenso klar und zwingend: Weil er Arbo-Elemente regelmässig bestellt, ist einem Ingenieur auch der Name und die Adresse des Herstellers geläufig: F. J. Aschwanden AG, Spezialprodukte für das Bauwesen, 3250 Lyss, Telefon 032 84 86 11, Fax 032 84 47 42.



**Aschwanden**

**NUSSBAUM<sub>RN</sub>**

# Mit OPTIPRESSen die Zukunft im Griff

OPTIPRESS, das Sanitär-Installationssystem  
mit Edelstahlrohr und Pressfittings  
aus Spezial-Rotguss –  
eine korrosionsfreie Sache

# OPTIPRESS – das komplette Programm

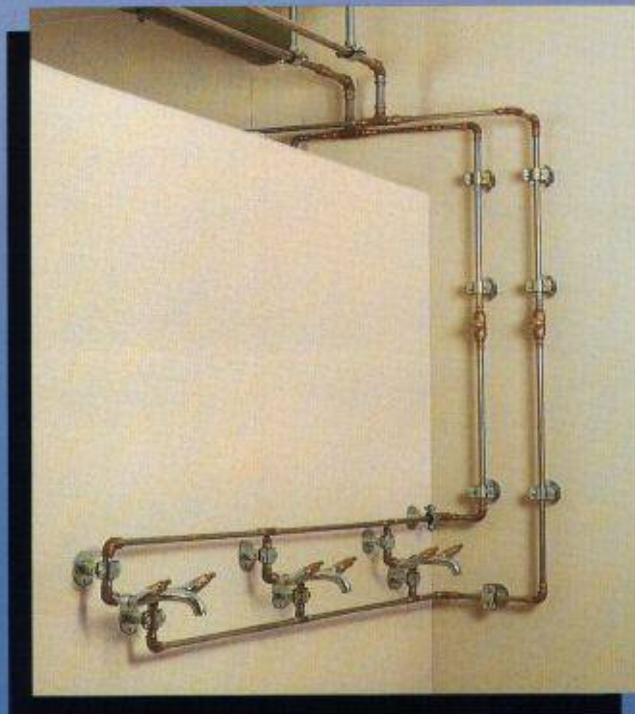
Edelstahlrohre

Fittings

Armaturen

Lieferbar in den Dimensionen  
15, 22, 28, 35 und 42 mm  
(Grösse 54 mm  
ab Januar 1993 lieferbar)

- ▶ korrosionsfest und rostbeständig
- ▶ langzeitsicher und alterungsbeständig
- ▶ formstabil
- ▶ hygienisch
- ▶ schnelle und saubere Montage ohne Löt- und Schweissgeräte (brandverhütend)
- ▶ SVGW geprüft und zugelassen



**NUSSBAUM<sub>RM</sub>**

R. NUSSBAUM AG  
Metallgiesserei und  
Armaturenfabrik

Martin-Disteli-Strasse 26  
4601 OLTEN

Telefon 062 318 111  
Telefax 062 262 585  
Telex 981648 RNO

Verkaufsniederlassungen

8045 Zürich  
4005 Basel  
1000 Lausanne 7  
3001 Bern

6010 Kriens  
6512 Giubiasco  
3902 Brig-Glis  
9016 St. Gallen

## RUTZ KAMINBAU

**Feuern Sie  
Ihr Geld  
nicht zum Kamin  
hinaus.**



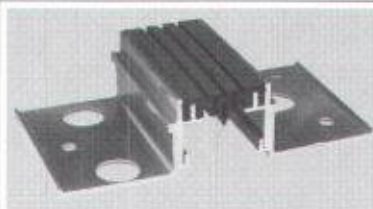
Wichtig für die neue Luftreinhalte-Verordnung: Rutz-Kamin-Systeme tragen zur Einhaltung der Normen bei.

**Auch Kunststoff-Abgasleitungen**

Rutz Kaminbau AG  
Postfach, 8153 Rümlang, Telefon 01/817 13 11

# TENSA-HAGO

Ein umfangreiches  
Sortiment an  
Dehnfugen für den  
Hochbau.



Wasserdichte Boden-  
und Wandprofile in  
leichter und schwerer  
Ausführung für  
Bewegungsfugen im  
Gebäude als perfekte  
Lösung.

Senden Sie uns bitte Unterlagen  
über Ihr Dehnfugenprogramm  
TENSA-HAGO.

Firma: \_\_\_\_\_

Wir überbrücken und dichten  
auch Ihre Probleme!

PROCEQ SA  
Riesbachstrasse 57  
CH-8034 Zürich

Telefon 01/383 78 00  
Telefax 01/383 85 87

**proceq**

**Der Fliessunterlagsboden mit System!**

**PRE  
SYN** Top-Floor

Presyn AG, F. 034/95 83 88

**ETH** Eidgenössische  
Technische Hochschule  
Zürich

## Nachdiplomstudium Bauingenieur- wesen (NDS)

mit individuellem Studienplan

für qualifizierte Absolventen der Bauingenieurwissenschaften beider ETHs. Eventuell in Kombination mit Teilzeittätigkeit als Assistent/wissenschaftlicher Mitarbeiter. Möglichkeit zur anschließenden Doktorpromotion. Der Studienplan kann individuell aus dem Lehrveranstaltungsangebot der folgenden Bereiche zusammengestellt werden:

- Konstruktiver Ingenieurbau
- Hydromechanik, Wasserbau
- Grund-, Fels- und Strassenbau
- Verkehrsingenieurwesen
- Bauplanung, Baubetrieb
- Materialwissenschaften, Mechanik

Studienbeginn: 20. April 1993 (Sommersemester) oder 26. Oktober 1993 (Wintersemester)

Dauer: Vollzeitstudium 1 Jahr, Teilzeitstudium möglich

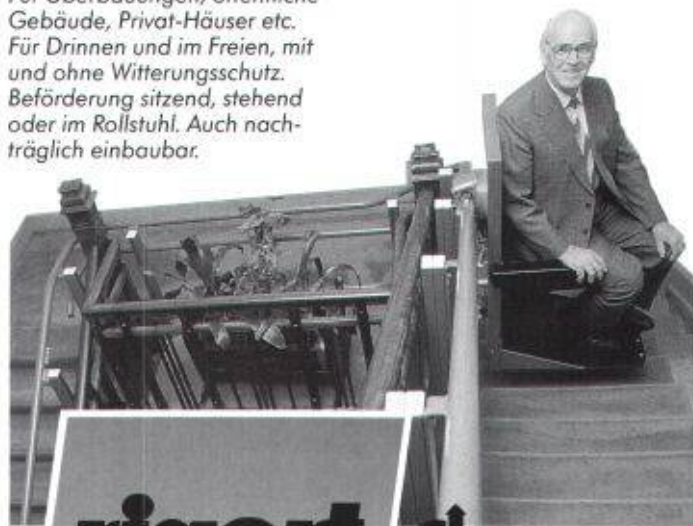
Anmeldung: bis **30. November 1992** für Sommersemester 1993, bis 31. Mai 1993 für Wintersemester 1993/94, beim Zentrum für Weiterbildung der ETHZ, ETH-Zentrum, HG F67.5, 8092 Zürich, Tel. (01) 256 56 59

Stipendien: sind möglich. Gesuche sind zusammen mit der Anmeldung bei der obigen Adresse einzureichen.

Auskunft und Unterlagen: ETHZ, Abteilung für Bauingenieurwesen, NDS-Sekretariat, HIL E 24.1, 8093 Zürich-Hönggerberg, Tel. (01) 377 31 83 (Mo.-Do.)

## Treppenlifte für jeden Anspruch

Für Überbauungen, öffentliche  
Gebäude, Privat-Häuser etc.  
Für Drinnen und im Freien, mit  
und ohne Witterungsschutz.  
Beförderung sitzend, stehend  
oder im Rollstuhl. Auch nach-  
träglich einbaubar.



**rigert**



Coupon

Senden Sie mir Ihre Dokumentation  
über  Innenanlage  Aussenanlage

Name: \_\_\_\_\_

Strasse, Nr.: \_\_\_\_\_

PLZ/Ort: \_\_\_\_\_

Tel.: \_\_\_\_\_

Rigert Maschinenbau AG  
6405 Immensee  
Tel. 041-81 53 81

Vertretungen in der  
ganzen Schweiz

SIA

# What a deal!

## Super-Eintauschofferte:

Wir tauschen

# MicroStation™

gegen Ihr AutoCAD®, Version 9 oder höher für

## nur Fr. 1'200.-

Haben Sie sich auch schon gefragt, warum die CAD-Software MicroStation™ immer populärer wird?

**Bis 31. Dezember 1992** haben Sie Gelegenheit, die neueste Version von MicroStation™ zu einem sensationellen Preis kennenzulernen.

Listenpreis MicroStation™ 4.0  
Eintauschofferte

Fr. 9900.-  
Fr. 1200.-

## Sie sparen Fr. 8700.-

- MicroStation 4.0 Software
- MicroStation Nexus

Sie erhalten von uns:

inklusive Handbücher (neueste Version)  
ermöglicht MicroStation 4.0 unter MS/Windows 3.1, •dwg-Direktzugriff AutoCAD®, Animationsmodul "Fly through Producer"

- Instruktionshandbuch "MicroStation for AutoCAD®-Users"

Wir erwarten von Ihnen:

- Sie löschen **eine** Lizenz von AutoCAD® und senden uns das Original Handbuch und die "System One"-Diskette.

# MicroStation™

versus AutoCAD®  
Ein guter Tausch!  
Wir informieren Sie gerne.

## INTERGRAPH

Everywhere you look.

Intergraph (Schweiz) AG  
Thurgauerstrasse 40  
CH-8050 Zürich  
Telefon 01/ 302 52 02  
Telefax 01/ 301 39 58

Intergraph (Suisse) SA  
Route de Renens 1  
1020 Bussigny-près-Lausanne  
Téléphone 021/ 701 27 71  
Téléfax 021/ 701 36 03

## Kompatibilität eingeschlossen.

## Wachstum eingeschlossen.



Bauunternehmer Hüslers  
kompatible  
Original KABA® STAR und  
Original KABA® NOVA.

Mit dem Wachstum  
auch die Bedürfnisse  
Sicherheitsbereich.

einer Firma wachsen  
im Organisations- und  
Darum ist es gut zu wissen-

sen, dass man aus den Schliesssystemen KABA® 20 und KABA® STAR nicht einfach herauswächst. Sondern problemlos in das mechanisch-elektronische Schliesssystem KABA® NOVA hineinwachsen kann. Dessen programmierbare Elektronik gewährleistet ein Höchstmass an Kontrolle, Flexibilität und Sicherheit für spezielle Bereiche. Die Kompatibilität der Systeme sorgt so dafür, dass Bewährtes nicht einfach Neuem weichen muss. Das nennen wir eine zukunftssichere Lösung.

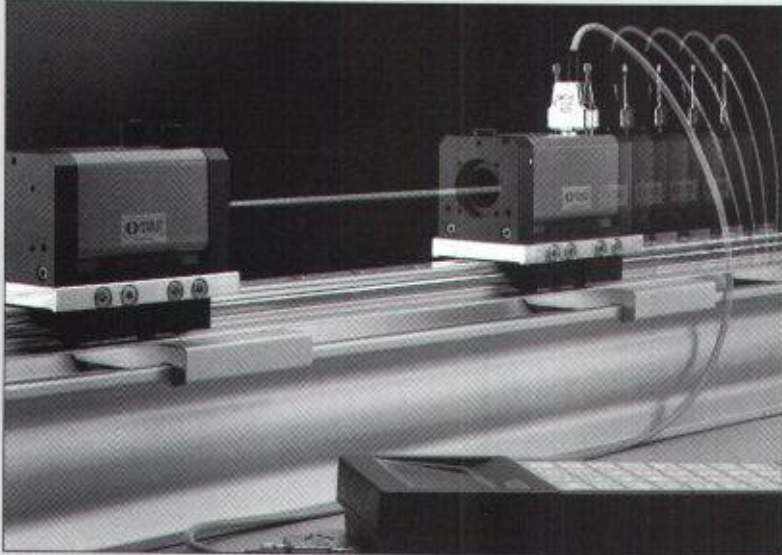
Kompatible Schliesssysteme von KABA®.



# KABA®

Das Original.

## Qualitätskontrolle – Ohne Stahl- und Granitwinkel



**Der LASERLINER von Spindler & Hoyer ermöglicht wesentlich einfachere und schnellere Einrichtungs- und Vermessungsarbeiten an Werkzeugmaschinen.**

Das kompakte Laser-Messsystem eignet sich ganz besonders für:

- Messung von Geradheit, Parallelität, Rechtwinkligkeit und Ebenheit
- Ausrichten von Führungen, Maschinen und deren Bauteilen
- Einstellen der Parallelität und Rechtwinkligkeit von Führungen
- Vermessung von Geradheitsabweichungen bei Maschinenbewegungen

P-1317/d

**Leica AG** Kanalstrasse 21, 8152 Glattbrugg, Tel. 01/809 33 11, Fax 01/810 79 37  
Rue de Lausanne 60, 1020 Renens, Tel. 021/ 635 35 53, Fax 021/634 91 55



### Kein Zutritt für Unbefugte

Die sichere Zutrittskontrolle mit automatischen Dreh Türen, Drehkreuzen oder Personenschleusen von der Gilgen AG – dem führenden Unternehmen in Tür- und Torantriebstechnik mit dem perfekten Kundendienst rund-um-die-Uhr.

Gilgen – damit Sie sicher sind.

Gilgen AG, Freiburgstrasse 34, 3150 Schwarzenburg  
Tel. 031 734 41 11 Fax 031 734 43 79

# GILGEN

**Kommunal- und  
Industrieservice**

Saugen und Blasen fester und  
flüssiger Stoffe  
Strassenreinigen und  
-abstrahlen  
Belagfräsen und trennen  
Betonfräsen und trennen

**Weiss + Appetito  
Spezialdienste AG Bern**

Statthalterstrasse 46  
Postfach  
3018 Bern  
Telefon 031/981 23 23  
Fax 031/981 25 20

# Weiss+Appetito

## Absaugen von sämtlichen festen, flüssigen und schlammigen Materialien

zum Beispiel • Reinigen von Faultürmen • Sand-  
und Kiesfängen • Schlackenböden • Flachdächer •  
Aushub usw.

## Wir blasen auch Materialien wie Kies, Sand, Splitter, Leca, Gartenerde

- auf Flachdächer • in Silo
- als Hinterfüllung usw.



Absaugen von Zwischenböden bei Renovatio-  
nen, Umbauten und Sanierungen.

## Bauvermessung einfach gemacht..



### ...mit *Leica Nivellieren und Vermessungs- geräten der neusten Generation*

Einfacher, genauer und  
schneller markieren, ab-  
stecken oder einmessen;  
Leica bietet Ihnen dazu ein  
umfassendes Programm –  
vom automatischen Bau- und  
Lasernivellier bis hin zum  
elektronischen Distanz-  
messer und Tachymeter mit  
spezifischer Bauvermes-  
sungs-Software.  
Überzeugen Sie sich selbst.

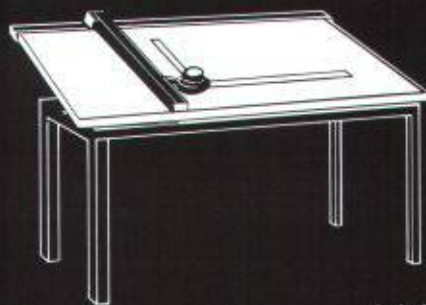
Verlangen Sie unser  
Miet- oder Kaufangebot.  
Rufen Sie uns einfach an.  
Wir beraten Sie gerne.

G 20/bvCH

**Leica AG** 8152 Glattbrugg, Tel. 01/809 33 11  
Fax 01/810 79 37  
1020 Renens, Tel. 021/635 35 53  
Fax 021/634 91 55

# Leica

## DAS QUALITÄTS-PROGRAMM.



# RWD

ZEICHENTECHNIK

Dietikon 01 740 68 22  
Zollikon 01 391 95 63  
Hemau 073 51 95 23  
Rotkreuz 042 64 34 44  
Epalinges 021 652 55 47

# STAIFIX®

Zubehörteile aus korrosionssicherem  
Stahl: Kugelplatten, Gelenke,  
Spannschlösser, Kupplungen.

## PFLÜGER + PARTNER AG

Korrosionssichere Produkte für das Baugewerbe

Kirchlindachstrasse 98 CH-3052 Zollikofen  
Telefon 031 911 62 12 Fax 031 911 62 87

