

**Zeitschrift:** Schweizer Ingenieur und Architekt  
**Herausgeber:** Verlags-AG der akademischen technischen Vereine  
**Band:** 110 (1992)  
**Heft:** 5

## Werbung

### Nutzungsbedingungen

Die ETH-Bibliothek ist die Anbieterin der digitalisierten Zeitschriften. Sie besitzt keine Urheberrechte an den Zeitschriften und ist nicht verantwortlich für deren Inhalte. Die Rechte liegen in der Regel bei den Herausgebern beziehungsweise den externen Rechteinhabern. [Siehe Rechtliche Hinweise.](#)

### Conditions d'utilisation

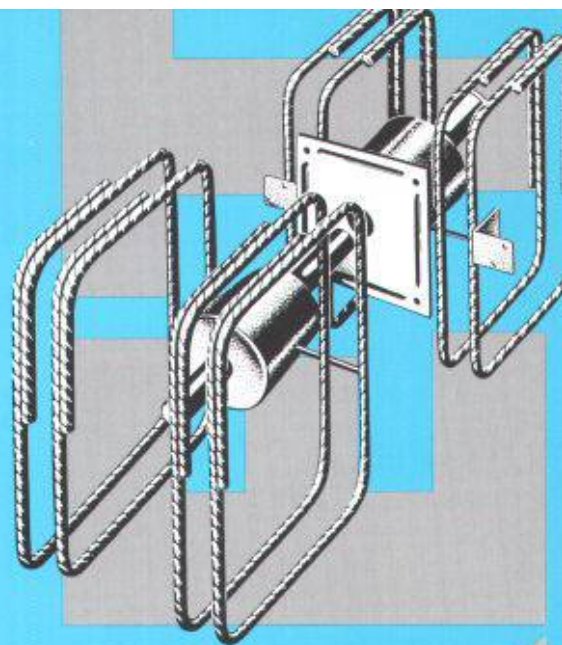
L'ETH Library est le fournisseur des revues numérisées. Elle ne détient aucun droit d'auteur sur les revues et n'est pas responsable de leur contenu. En règle générale, les droits sont détenus par les éditeurs ou les détenteurs de droits externes. [Voir Informations légales.](#)

### Terms of use

The ETH Library is the provider of the digitised journals. It does not own any copyrights to the journals and is not responsible for their content. The rights usually lie with the publishers or the external rights holders. [See Legal notice.](#)

**Download PDF:** 15.03.2025

**ETH-Bibliothek Zürich, E-Periodica, <https://www.e-periodica.ch>**



**ENDLICH ETWAS,  
DAS INGENIEURE NICHT  
LESEN MÜSSEN**

Wozu auch? Worum es geht, sehen sie nämlich auf den ersten Blick: um die so ziemlich besten Querkraftdorne, die es überhaupt gibt. Und dass die Cret heissen, wissen sie bestens – schliesslich verwenden sie sie regelmässig. Darum kennen sie auch den Hersteller und Patentinhaber dieser international mehrfach ausgezeichneten Eigenentwicklung mit Namen: F. J. Aschwanden AG, Spezialprodukte für das Bauwesen, 3250 Lyss, Telefon 032 84 86 11, Fax 032 84 47 42.

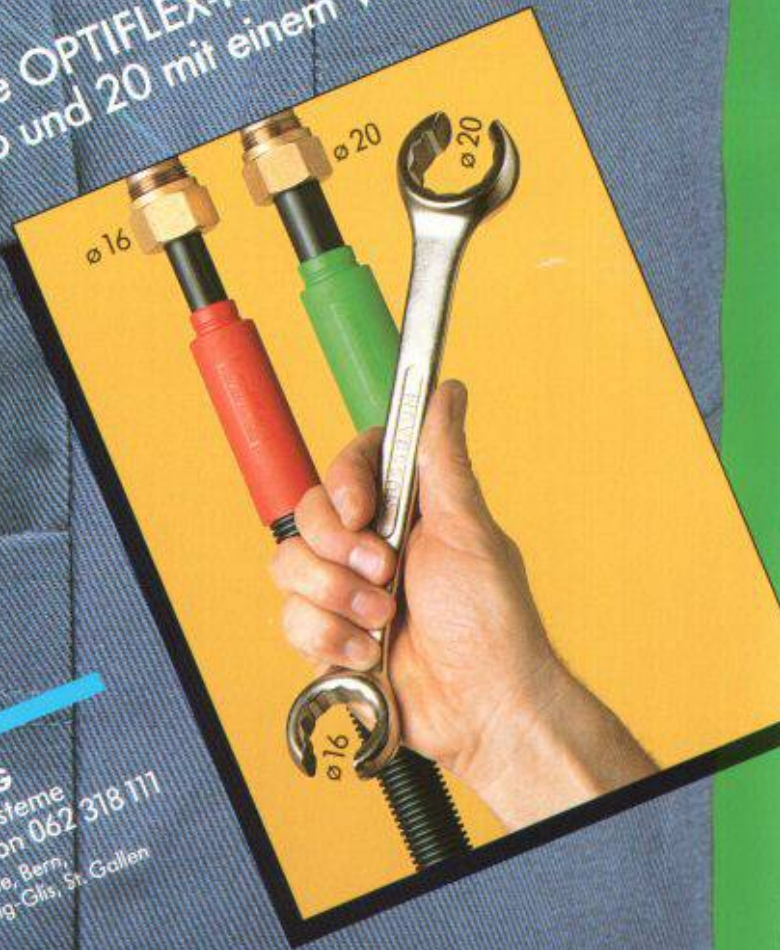


**Aschwanden**

# NUSSBAUM<sup>RM</sup> OPTIFLEX

## Eine schlüsselfertige Lösung

Die OPTIFLEX-Rohrverbindungen  
16 und 20 mit einem Werkzeug



**R. NUSSBAUM AG**  
Armaturen und Systeme  
4601 Olten, Telefon 062 318 111  
Zürich, Basel, Lausanne, Bern,  
Kriens, Giubiasco, Brig-Glis, St. Gallen