

Zeitschrift: Schweizer Ingenieur und Architekt
Herausgeber: Verlags-AG der akademischen technischen Vereine
Band: 111 (1993)
Heft: 15

Werbung

Nutzungsbedingungen

Die ETH-Bibliothek ist die Anbieterin der digitalisierten Zeitschriften. Sie besitzt keine Urheberrechte an den Zeitschriften und ist nicht verantwortlich für deren Inhalte. Die Rechte liegen in der Regel bei den Herausgebern beziehungsweise den externen Rechteinhabern. [Siehe Rechtliche Hinweise.](#)

Conditions d'utilisation

L'ETH Library est le fournisseur des revues numérisées. Elle ne détient aucun droit d'auteur sur les revues et n'est pas responsable de leur contenu. En règle générale, les droits sont détenus par les éditeurs ou les détenteurs de droits externes. [Voir Informations légales.](#)

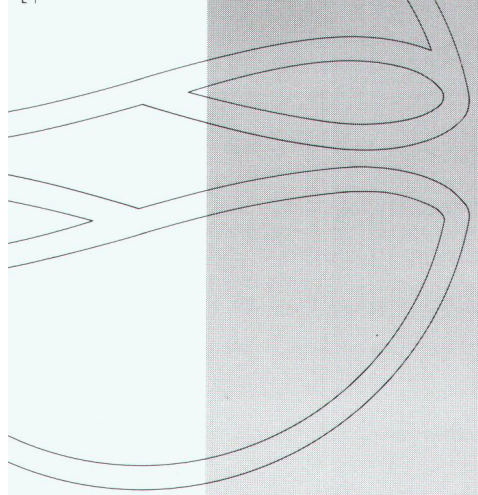
Terms of use

The ETH Library is the provider of the digitised journals. It does not own any copyrights to the journals and is not responsible for their content. The rights usually lie with the publishers or the external rights holders. [See Legal notice.](#)

Download PDF: 01.04.2025

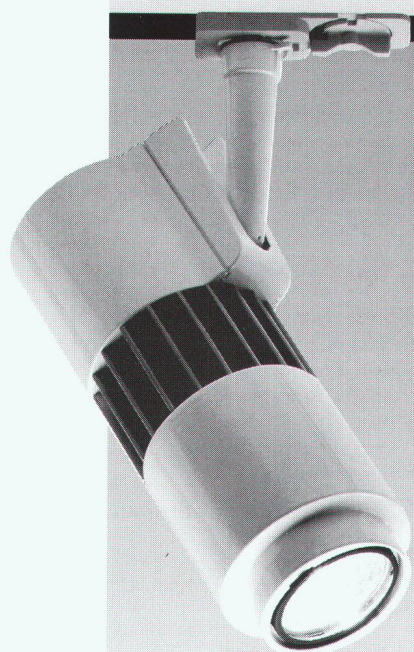
ETH-Bibliothek Zürich, E-Periodica, <https://www.e-periodica.ch>

Lichtplanung mit Reggiani: Von Niedervolt bis zu den neuen Lichtquellen



SERIE EIDOS QR-CB51 75 W

SERIE SUN LIGHT QR-CB51 3X75 W



Designer: Fabio Reggiani
IP55 Design: Carlo Vietri

SERIE REGGIANI IP55 QR-CB51 50 W

Katalog auf Anfrage

REGGIANI



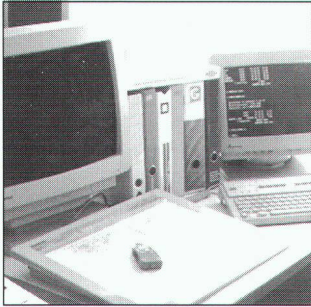
Regent Beleuchtungskörper AG Dornacherstrasse 390 4018 Basel Telefon 061/335 51 11 Telefax 061/335 52 01 Postcheckkonto 40-534-2

Regent Beleuchtungskörper AG
Zürich
Albisriederstrasse 188/190
8047 Zürich
Telefon 01/491 71 11

Regent Illuminazione SA
Lugano
Via San Gottardo 168
6942 Savosa
Telefono 091/56 77 33

Régent Appareils d'éclairage SA
Lausanne
60, chemin du Rionzi
1052 Le Mont-sur-Lausanne
Téléphone 021/36 16 11

Régent Appareils d'éclairage SA
15, chemin des Mines
1202 Genève
Téléphone 022/738 18 42
Téléfax 022/738 14 77



Die Daten erhalten Sie für nachfolgende Programme

Macintosh

ArchiCAD
ClarisCAD
Microstation
MiniCAD
TopCAD
Zoom

DOS **MS-DOS**

Auto-Sketch
Cadvance
Microstation
LOGOCAD
POINT LINE

AutoCAD

AcadGraph
APDesign
AutoCAD
AutoPack
CADiBau
CAD v. Architekten
RoPLAN
Techdata BauCAD
WHCAD

UNIX **UNIX**

Allplot/Allplan
ArrisCAD
AutoCAD
CADarc
CATIA
GDS
Intergraph
MesserliCAD
MegaCAD
Ribcon
Speedikon
Spirit
Star
Uniarch

© **DIGIBAU AG**

Gartenstrasse Nr. 362
CH-4204 Himmelried
Tel. 061 / 741 24 24
Fax 061 / 741 24 25

DIE SCHWEIZERISCHE DIGITALE CAD-BAUBIBLIOTHEK

Auf Datenträger erhalten Sie für **Sfr. 140.--** zur Zeit rund 800 Konstruktions- bzw. Detaillösungen aus den Produktunterlagen folgender Firmen:

- ▶ **Cupolux**
- ▶ **EgoKiefer**
- ▶ **Eisenring**
- ▶ **Eternit**
- ▶ **Flumroc**
- ▶ **Griesser**
- ▶ **Isover**
- ▶ **Stahlton**
- ▶ **Ytong**
- ▶ **Zanoli**
- ▶ **Zürcher Ziegeleien**

Neue CAD-Daten von weiteren Firmen sind in Vorbereitung.

Die Schweizerische Digitale Baubibliothek ist eine kontinuierliche Sammlung aller für den CAD-Bereich wichtigen Konstruktions- bzw. Produkte-Details der Bauzuliefer-Industrie und dient als Basis für Ihre Programm-Bibliothek.

Die Bibliothek wird laufend erweitert und die in der Bibliothek bereits publizierten CAD-Daten ergänzt bzw. gewartet.

Die Zeichnungen sind pro Firma im Massstab 1:1 auf Datenträger gespeichert und können direkt in Ihre Pläne eingelesen und je nach Bedarf überarbeitet werden.



Sfr. 140.- für Handbuch und Disketten

Preise verstehen sich exkl. Wust und Versand.

Name	<input type="checkbox"/> Ich bestelle Handbuch und Disketten
Vorname	<input type="checkbox"/> Ich bestelle zuerst das Demo-Set
Strasse	
Plz/Ort	
Zuständig	
Tel. Nr.	
Datum	
Unterschrift	

Angaben zu Ihrem CAD-System	
1. Betriebssystem	<input type="checkbox"/> MS-DOS <input type="checkbox"/> MAC <input type="checkbox"/> UNIX
2. Software	▶
3. Disk-Format	<input type="checkbox"/> 3,5"/1,44 MB (Andere Datenträger auf Anfrage)

NETFAIR

DIE FACHMESSE FÜR VERNETZUNGS-TECHNIK

Alcatel STR AG

COMICRO-NETSYS AG

Network and Systems Integration

COMPUTELL AG

DDS NetCom AG

DeltaNet AG

Dätwyler AG

Egli, Fischer & Co. AG

ete-hager ag

FRANCE TELECOM

TRANSPAC

Furrer

Telecommunications

Gec Alsthom

(Suisse) SA

D a t u m :

21./22. April 93

Zeit: Jeweils

10.00 - 18.00

Veranstaltungsort:

Kongresshotel

Mövenpick

Regensdorf

In der Schweiz die

erste eigenständige

Fachmesse für

Vernetzungstechnik!

**Hewlett-Packard
(Schweiz) AG**

komserv

Kommunikations Services

Knürr AG

PC NET AG

**Philips
Communication
Systems AG**

Radio Schweiz AG

Rittal AG

rotronic ag

Schärer Trading AG

Telsys AG

vonRoll Isola

Fiber Optic Systems & Data Communications

Weitere Informationen

für Aussteller und

Besucher durch:

ÜNK Media

Frauenfelderstrasse 14, CH-8370 Sirmach, Telefon 073 / 26 60 80, Fax 073 / 26 60 81

An alle aktiven Innendekorateure, Innenarchitekten, Schreinermeister
und zukünftigen MZ-Schnupper-Partner:

LASSEN SIE UNS GEMEINSAM HANDELN. SCHNUPPERN SIE PARTNER-LUFT.

Die unverbindliche Zusammenarbeit mit uns garantiert Ihnen viele neue und interessante Geschäftsmöglichkeiten. Nutzen Sie Ihre persönlichen Kontakte und profitieren Sie von den MZ-Ausstellungen, dem auserlesenen MZ-Sortiment mit den besten Marken und handeln Sie noch heute.

Unser Direktor, Walter Eggli, erklärt Ihnen ganz unverbindlich die Möglichkeiten, Vorteile, Chancen und Pflichten einer MZ-Schnupper-Partnerschaft. Er sagt Ihnen ganz offen, was Sie verdienen können, aber auch, was er von Ihnen erwartet.

Ja, ich möchte das MZ näher kennenlernen und prüfen, was mir eine Zusammenarbeit bringt. Unverbindlich, als Schnupper-Partner.

Nehmen Sie mit mir Kontakt auf, damit wir uns kennenlernen können.

Name:

Firmenanschrift:

.....

PLZ/Ort:

Telefon: -

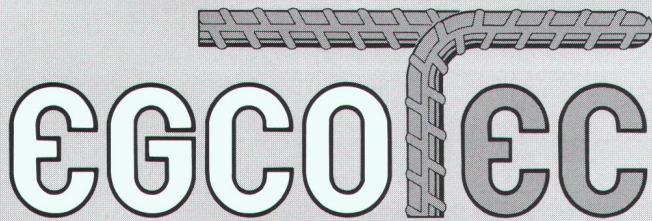
DAMIT DAS ZUHAUSE
FREUDE MACHT.



**MÖBELZENTRUM
DES HANDWERKS**

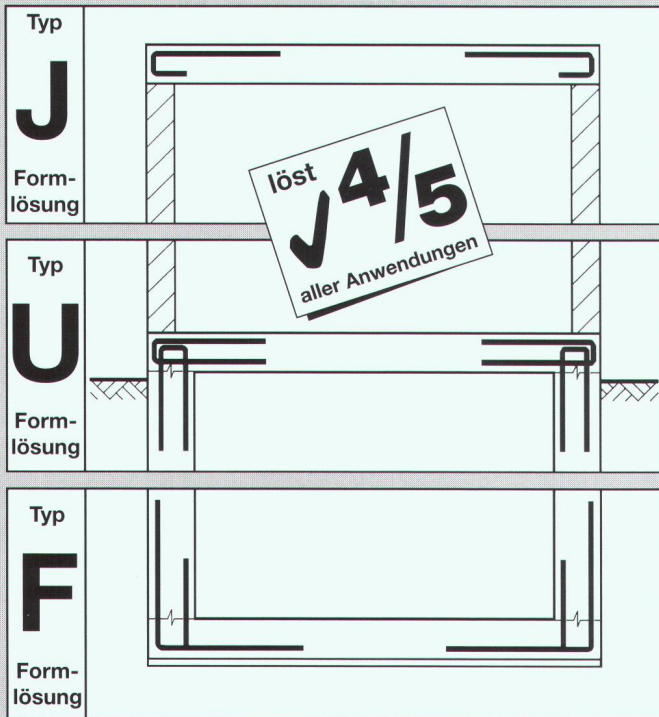
Ausfüllen, einsenden oder mit Telefax 01-945 18 13 an: Möbelzentrum des Handwerks,
Herrn Walter Eggli, Schnupper-Partnerschaft, Brunnenstr. 14, 8604 Volketswil

Die andere Lösung beim Armieren



EGCO EC

... und Sie haben Zeit für das Wesentliche!



Die 3.0 m langen vorgefertigten Armierungskörbe aus Stahl S 550:

- ▣▣▣▣ **FUJ Form-Lösung:** Die einfachste Lösung für Anschluss- und Randarmierungen.
 - ▣▣▣▣ **FUJ Form-Lösung:** Verlegezeit einsparen heisst Ihre Produktivität steigern.
 - ▣▣▣▣ **FUJ Form-Lösung:** Sicher und qualitativ hochwertig Verlegen wird zum Kinderspiel.
 - ▣▣▣▣ **FUJ Form-Lösung:** Ist günstiger als vergleichbare Lösungen. Fordern Sie uns heraus, wir werden Sie überzeugen!
 - ▣▣▣▣ **FUJ Form-Lösung:** Vertrieb über den Stahlhandel in der ganzen Schweiz.
- Ab Lager bei: Kiener-Wittlin, Zollikofen BE
Davum Stahl, Birsfelden BL
weitere Lagerhalter folgen im Verlaufe des Jahres 1993.

Beratung, Verkauf CH, Export:

EGCO AG
Les Placettes
1696 Vuisternens-en-Ogoz
Telefon 037 / 31 30 12
Telefax 037 / 31 30 50

EGCO®

Kreativität am Bau

Verlangen Sie detaillierte Unterlagen

Hubscher
+ Roelli
Saanen

Furrer + Frey AG, Bern
Elektrotechnik/Leitungsbau



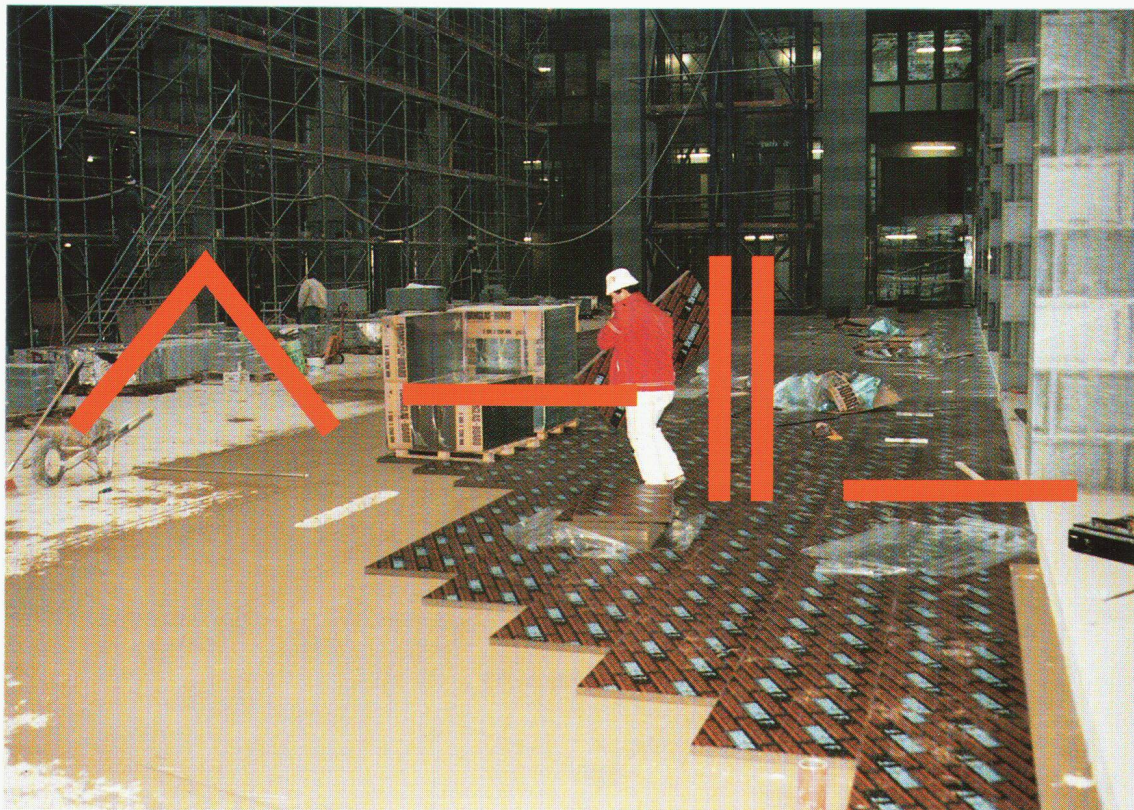
**ZUSAMMEN
SIND WIR
PERMANENT
AUF
DRAHT**

II PENSIONSKASSE
DER TECHNISCHEN VERBÄNDE
SIA STV BSA FSAI

Postfach 5032, 3001 Bern, Telefon 031 922 03 52

Personalsvorsorge beim Branchenprofi.

FOAMGLAS®-FLOOR BOARD F, die besondere Bodendämmung für Höchstbelastungen.



FOAMGLAS®-FLOOR BOARD F, eine Weiterentwicklung von Pittsburgh Corning mit einer Nenndruckfestigkeit von $1,8 \text{ N/mm}^2$ als Wärmedämmung in Trockenbauweise für höchste Belastungen (im Bild die Verlegung von FOAMGLAS®-FLOOR BOARD F unter einer unbewitterten hoch belasteten Fahrbahn-Nutzschicht).

Hohes und formstabiles Tragverhalten, Alterungs-, Feuchtigkeits- und Ungezieferbeständigkeit machen FOAMGLAS® zum idealen lastabtragenden Dämmstoff.

Lastabtragende Bodendämmungen müssen sich, nebst ihrer langfristigen, konstruktiv-statischen und bauphysikalischen Eignung, heute insbesondere auch an ihrer ganzheitlichen ökologischen Tauglichkeit messen lassen.

Ob Flächen-, Punkt- oder rollende Belastung, ob Langzeit- oder Kurzzeit-Belastung, ob erdberührt unter Gründungs-/Bodenplatten oder unter hydraulisch gebundenen Nutzschieben und Gussasphaltbelägen, ob in Abhängigkeit der gewählten Dämm- und Dichtungskonzepte als FOAMGLAS® F-Platten in Kompaktbauweise oder als FOAMGLAS®-FLOOR BOARD F in Trockenbauweise: FOAMGLAS® F erfüllt sämtliche Anforderungen einer leistungsfähigen und langlebigen Bodendämmung.

FOAMGLAS® F und FOAMGLAS®-FLOOR BOARD F gewinnen dank ihrer in ganzheitlicher Betrachtung einzigartigen physikalischen und ökologischen Eigenschaften zunehmend an Boden.

Detaillierte Unterlagen
 ■ «FOAMGLAS®-Produkte für Bodendämmungen» und
 ■ «Bemessungstabellen für elastisch auf Dämmstoffen gebettete Nutzbeläge und Fahrbahnplatten unter Lasten» anfordern!

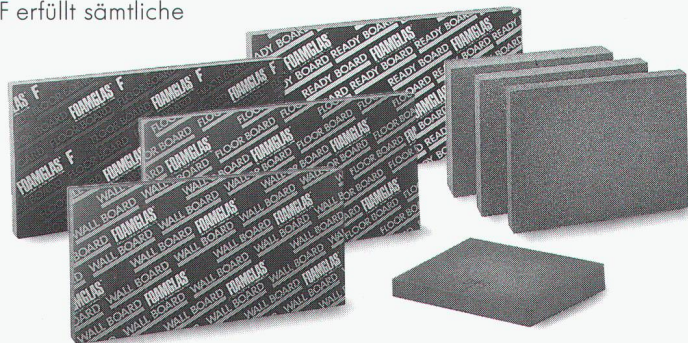
pc PITTSBURGH
 CORNING
 (SCHWEIZ) AG

Spitalstrasse 12
 CH-2502 Biel
 Tel. 032/23 55 55
 Fax 032/23 10 81



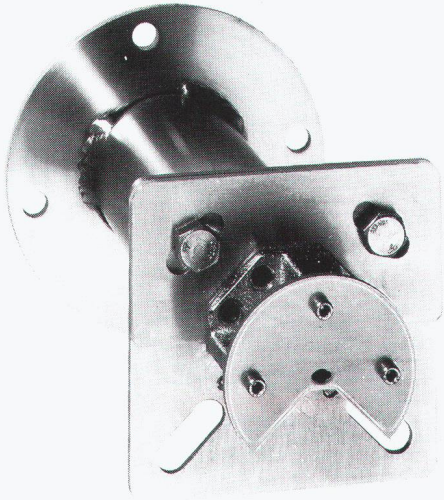
Das komplette Dämmprogramm von Pittsburgh Corning:

FOAMGLAS®-Platten für die Kompaktbauweise, FOAMGLAS®-Boards für die Trockenbauweise.



FOAMGLAS®
 Der Dämmstoff der Zukunft.

Architekten,
Ingenieure,
Fassadenbauer,
nun ist es da:
Das andere
Verankerungssystem für
Natursteinfassaden!



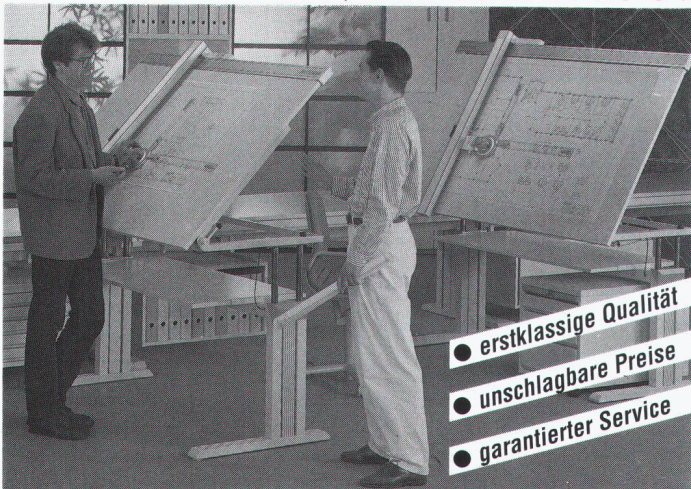
PS-SYSTEM

PS-Systeme AG
Lötchenstrasse 1
3072 Ostermündigen
Telefon 031 931 33 77
Fax 031 932 22 17

JOMA

Ihr Spezialist für die Einrichtung technischer Büros

JOMA-Trading AG, Weiernstrasse 22, 8355 Aadorf
Tel. 052 / 61 41 11, Fax 052 / 61 20 51



- **erstklassige Qualität**
- **unschlagbare Preise**
- **garantierter Service**

G U T S C H E I N

Ich wünsche Unterlagen über:

- Zeichenmaschinen
- Zeichentische
- Planschränke
- Büromöbel
- CAD-Arbeitsplätze

Meine Adresse:

SIA 3

Unikate
eingeschlossen.

Tragödie
ausgeschlossen.



Neuguinea-Kenner
Ammanns verlässlicher
Original KABA® STAR.

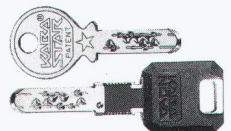


Ob Museum, Galerie
Damit des Sammlers
Leidenschaft, ist ein zu

oder Privatsammlung:
Leidenschaft keine Lei-
den schafft, ist ein zu

verlässiges Schliess-
system unumgänglich und auch Voraussetzung für den
Versicherungsschutz. KABA® STAR bietet dank hoch-
wertiger Materialwahl, computergesteuerter Präzisions-
Stufenfräsung und einer astronomischen Zahl von
Schliessvarianten grösstmögliche Sicherheit. Überdies
sind KABA® STAR-Türzylinder auch mit einer wirkungs-
vollen Panzerung erhältlich. Gönn-
en Sie sich einen ruhigen Schlaf:
Schützen Sie Unikate mit KABA®,
dem Original.

Kompatible Schliess-
systeme von KABA®.



KABA®

Das Original.



PASSAVANT MAAG AG Entwässerungstechnik

Postfach, 8032 Zürich
Zeltweg 44
Telefon (01) 251 75 80
Telex 817 875
Telefax 01/262 18 72

FI-Schachtabdeckungen

für jeden Schacht

aus Edelstahl
aus Stahl feuerverzinkt
aus Aluminium.

Mit wählbarer Oberfläche, gas-, wasser-, geruchdicht,
mit zweifacher Spezialdichtung,
mit selbstabhebendem Öffnungsgriff oder
Normalausführung ohne Verschraubung.
Belastung: Prüfkraft 125 KN, auf Anfrage
bis 400 KN.

Riffelblechabdeckungen
Prüfkraft: 10 KN, auf Anfrage bis 400 KN.

Reihenabdeckungen in jeder Grösse.

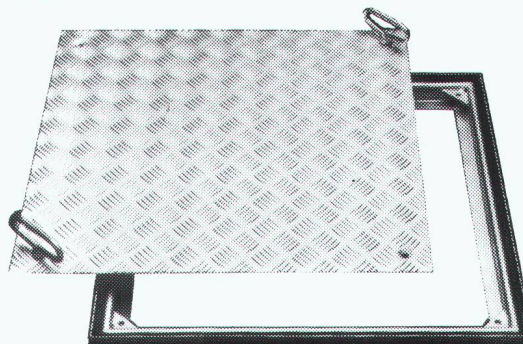
Spezialanfertigungen jeder Art,
auch anspruchsvolle Konstruktionen.

PASSAVANT MAAG

ENTWÄSSERUNGSTECHNIK
Ihr Spezialist!



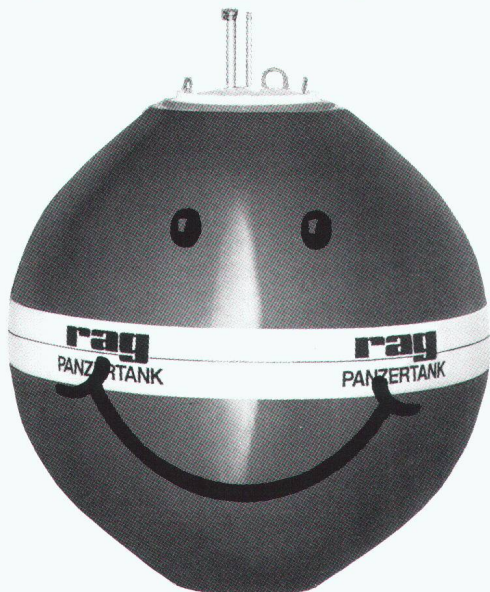
Modell mit wählbarer Oberfläche



Modell Riffelblech

40

kugelrund und umweltfreundlich.



Mit einem RAG-Panzertank haben Sie schon heute viele Vorteile:

- der RAG-Aussentank ist eine einmalige Investition und garantiert höchstmögliche Sicherheit
- Sie haben im Haus mehr Raum zur Verfügung zum Basteln, Tischtennispielen, als Sauna, Weinkeller und so weiter
- Sie erhalten mehr Lebensqualität und erreichen eine Wertsteigerung Ihres Heimes
- Der RAG-Panzertank ist erst recht das Richtige, wenn Sie auch längerfristig kalkulieren: • lange Lebensdauer • einfachste und günstigste Wartung • kein Rosten! Ein RAG-Panzertank ist schnell versenkt und lässt Sie ruhig schlafen (vom BUWAL zugelassen für Zonen A, B und C). Vergleichen Sie Kosten und Nutzen mit herkömmlichen Innentanks und deren Raumbedarf.

Ruckstuhl AG, Kunststoffwerk, 4901 Langenthal, Tel. 063 28 21 91
Fax 063 23 01 37

rag

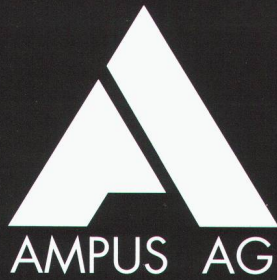
PANZERTANK

Ja, ich will klug investieren, bitte senden Sie mir unverbindlich ausführliche Unterlagen.

Name/Vorname

Strasse

PLZ/Ort



BRANDABSCHOTTUNGEN

- Abschotten von Wand- und Deckendurchbrüchen
- Brandschutz-Kitt und -Kissen für Elektronikbereich
- Stützen- und Trägerverkleidungen
- Rohrabschottungen/Brandschutzfugen

AMPUS AG, 8968 Mutschellen, Telefon 057/33 72 42

WEIDMAT®



HOHLRAUMBODEN

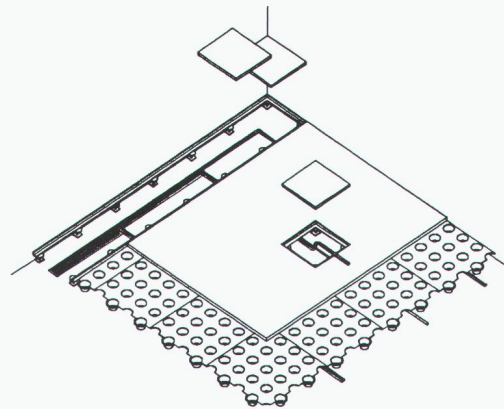
Bauen Sie heute für Morgen

Wählen Sie ein Bodensystem, das Nachinstallationen jederzeit mühelos ermöglicht. Erhöhen Sie den Nutzen von Gebäuden.

Verwenden Sie WEIDMAT®, den Hohlraumboden mit Schalungsmatrizen, die aus umweltfreundlichen Recycling-Materialien hergestellt werden.

Ideale Anwendungsbereiche

- Verwaltungsbauten
- Schalterhallen
- Bürobauten
- Laboratorien
- Konferenzräume
- Schulen und Hochschulen
- EDV-Räume
- usw.



Dank verschiedener Bauhöhen der Schalungsmatrizen werden lichte Höhen von 25 bis 140 mm erreicht. Mit einer Estrichüberdeckung werden eine hervorragende Belastbarkeit und ausgezeichnete schalltechnische Eigenschaften erreicht.

Dank einem perfekten System ist die Schalungsmatrix äusserst einfach zu verlegen und während der ganzen Montage begebar.

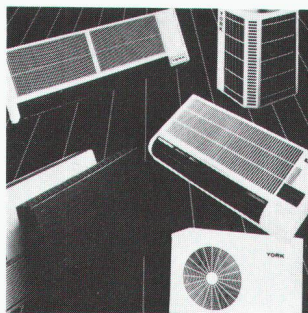
Verlangen Sie Unterlagen über den preisgünstigen Hohlraumboden WEIDMAT® oder kontaktieren Sie uns gleich mit Ihrem Projekt. Wir werden Sie gerne beraten.

H. WEIDMANN AG

Neue Jonastrasse 60

8640 Rapperswil

Tel. 055 21 41 11



YORK Raumklimatisierung
leise - sparsam - umweltfreundlich

Verlangen Sie noch heute die detaillierten Unterlagen, damit Sie dem Sommer gelassen-kühl entgegenschauen können.

YORK Schweiz
Grindelstrasse 19, CH-8303 Bassersdorf
Tel. 01/836 70 11 FAX 01/863 97 80

Erfolg reich inserieren –
natürlich im
«Schweizer Ingenieur
und Architekt»

**Feuchte Mauern können wir nicht verputzen.
Entfeuchtete dagegen bestens.**

Winzerstrasse 62, 8049 Zürich, Telefon 01-341 99 29, Fax 01-341 18 46



Computersysteme
für
Büroadministration
Architekten,
Bauingenieure,
Werbeagenturen und
Visuelle Gestalter

IDC AG Luzern
Langensandstrasse 74
6005 Luzern
Telefon 041 - 40 45 80
Fax 041 - 44 00 53

Beratung,
Verkauf,
Schulung und
Unterstützung
von Hard-
und Software

Seit 6 Jahren
offiz. Vertreter und
Direktimporteure
von ArchiCad™

Die individuell anpassbare Bauadministrationslösung. Entwickelt vom Architekten für den Architekten.

- Adressenverwaltung
- Kostenschätzung nach BKP
- Baubeschrieb
- Devisierung mit NPK 2000 / BHB
- Vergabung
- Kostenvoranschlag
- Bau-Buchhaltung
- Bau- und Unternehmerabrechnung
- K-Wert-Berechnung nach SIA 180 und 180/1
- SIA 380/1, Energie-Bilanz
- EKG Kostenplanung nach Elementmethode

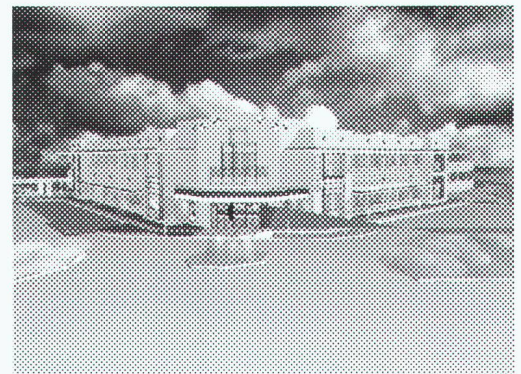
Mac+Büro

Die Speziallösung für die Büroadministration

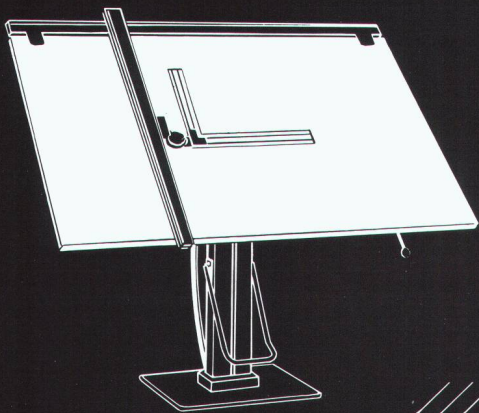
- Auftragsverwaltung
- Rechnungswesen
- Personalauswertung und Lohnabrechnung
- Buchhaltung
- Lagerbuchhaltung und Bestellwesen
- Liegenschaftsverwaltung

Das marktführende und professionelle Konstruktionswerkzeug für Architekten und Bauplaner

- Planerfassung in allen Masstäben 2D und 3D
- Automatische 3D-Darstellung
- Photorealistische Berechnungen 2D/3D
- Darstellung von Schlagschatten
- Autom. Fassaden- und Schnittgenerierung
- Massenermittlung
- Animation
- Dynamische Vermessung
- 2D/3D-Symbolbibliothek
- 3D-Spezialbibliothek für Mst. 1/50 und 1/20
- Flächenermittlung in Grundriss und Fassade



FÜR IHRE KRE-AKTIVITÄT.



RWD
ZEICHENTECHNIK

Dietikon 01 740 68 22
Zollikon 01 391 95 63
Henau 073 51 95 23
Rotkreuz 042 64 34 44
Epalinges 021 652 55 47

 **berndorf**
LUZERN

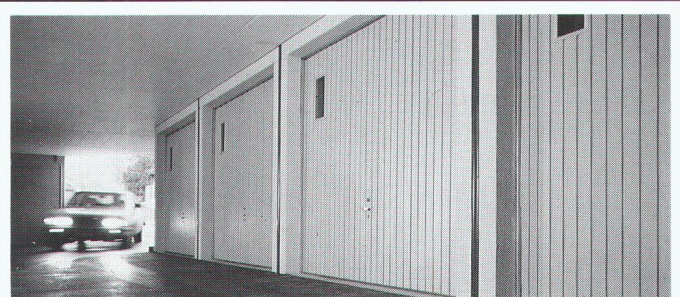
Speisenverteil-Systeme

«Eine wichtige Investition im neuen
Verpflegungskonzept Ihres Bauherrn.»

Ihre Spezialisten für Beratung, Verkauf und Service von
Speisenverteil-Systemen, Porzellan, Besteck und Gläser.

 **berndorf**
LUZERN

Abt. Speisenverteil-Systeme
CH-6014 Littau
Tel. 041-57 35 35, Fax 041-57 52 60

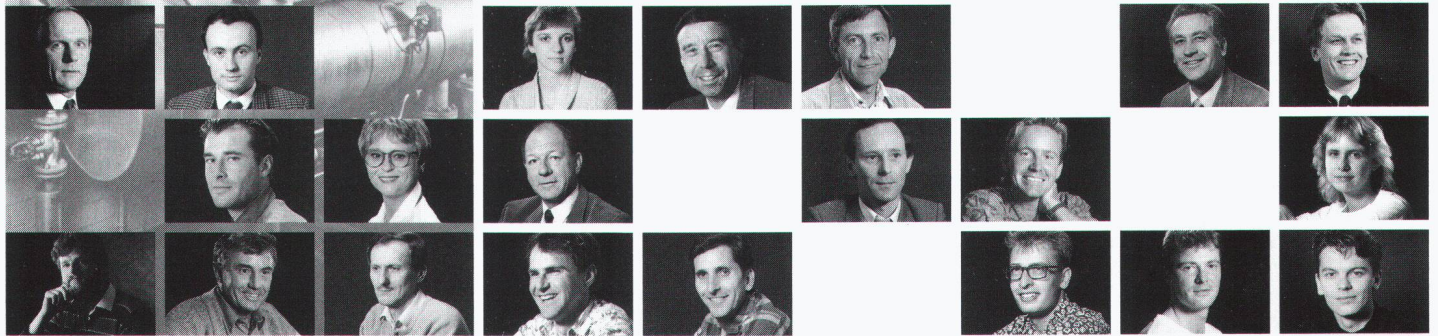
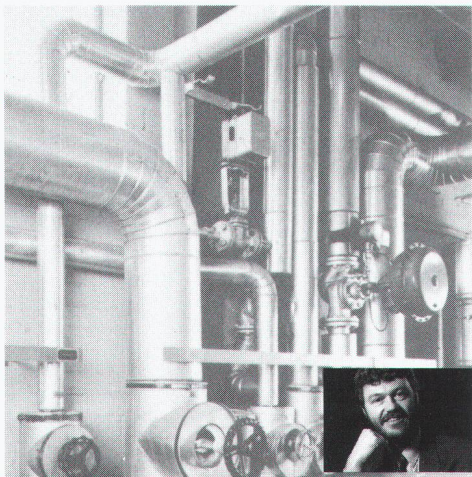


TIEFGARAGEN im Boxensystem. Einfach praktisch.
• Rasche Bauabwicklung • Zeit und Kosten sparen

 **SEMA**
Tore, Torantriebe

BETONGARAGEN 4702 Oensingen
☎ (062) 76 22 77, Fax (062) 76 21 39

z. B. Energie- und Umwelttechnik



Wir berechnen und bauen Energieversorgungs- und Infrastrukturanlagen für öffentliche und industrielle Auftraggeber. Wir konzipieren und realisieren Abfallbehandlungsanlagen, klären Umweltverträglichkeit und Störfallrisiken ab.

Kommunale Energieberatung: Wir erstellen Leitbilder und Machbarkeitsstudien, führen Berechnungen und Ausbausimulationen von Gas- und Wasseretzen durch. Wir planen und bauen Energieerzeugungs- und Verteilanlagen.

Industrielle Energieberatung: Wir ermitteln Energieeinsparpotentiale an verfahrenstechnischen Anlagen mittels Computerverfahren und erarbeiten umweltgerechte Energiekonzepte unter Einbezug von Wärmerückgewinnung und Wärmekraftkopplung.

Umwelt- und Entsorgungstechnik:

Wir entwickeln Stoffkreislaufkonzepte, planen Abfallbehandlungsanlagen, klären Umweltverträglichkeit und Störfallrisiken ab und lösen Altlastenprobleme.

**Ihr Partner für
Energie- und Umwelttechnik
Bauplanung
aktiven Korrosionsschutz**