

**Zeitschrift:** Schweizer Ingenieur und Architekt  
**Herausgeber:** Verlags-AG der akademischen technischen Vereine  
**Band:** 111 (1993)  
**Heft:** 20

## Inhaltsverzeichnis

### **Nutzungsbedingungen**

Die ETH-Bibliothek ist die Anbieterin der digitalisierten Zeitschriften. Sie besitzt keine Urheberrechte an den Zeitschriften und ist nicht verantwortlich für deren Inhalte. Die Rechte liegen in der Regel bei den Herausgebern beziehungsweise den externen Rechteinhabern. [Siehe Rechtliche Hinweise.](#)

### **Conditions d'utilisation**

L'ETH Library est le fournisseur des revues numérisées. Elle ne détient aucun droit d'auteur sur les revues et n'est pas responsable de leur contenu. En règle générale, les droits sont détenus par les éditeurs ou les détenteurs de droits externes. [Voir Informations légales.](#)

### **Terms of use**

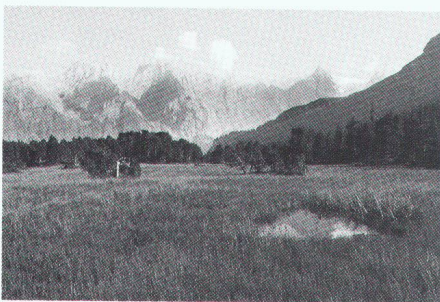
The ETH Library is the provider of the digitised journals. It does not own any copyrights to the journals and is not responsible for their content. The rights usually lie with the publishers or the external rights holders. [See Legal notice.](#)

**Download PDF:** 17.03.2025

**ETH-Bibliothek Zürich, E-Periodica, <https://www.e-periodica.ch>**

### Zum Titelbild

In der Folge der Annahme der Rothenthurmer Moorschutzinitiative haben sich die zuständigen Bundesstellen unverzüglich um die Vollzugsverordnung (gegenwärtig in Vernehmlassung) bemüht. Im Zentrum standen dabei u.a. die arbeitsintensive Definition und Ausscheidung bzw. das Erstellen des Inventars der schützenswerten «Moorlandschaften von besonderer Schönheit und nationaler Bedeutung» – also ganzer «Landschaften», im Gegensatz etwa zu «nur» Mooregebieten im engeren Sinn (vgl. hierzu unseren Fachartikel auf Seite 342). Schon im Vorfeld der formellen Festlegung sind die Konflikte mit anderweitigen Nutzungen, allen voran mit der landwirtschaftlichen, an den Tag getreten. Es geht aber im wesentlichen darum, die noch vorhandenen Moorlandschaften, wie sie unser Umschlagbild (Hochmoorlandschaft Chaltenbrunnen BE, Bild Weber AG) zeigt, weiträumig so gut als möglich und dauerhaft zu erhalten.



### Inhalt

<b>Zeitfragen</b>	<b>Merkmale der Energie</b> <i>H.U. Scherrer, Zürich</i>	341
<b>Umwelt</b>	<b>Wie lassen sich Moorlandschaften bewerten?</b> <i>U. Hintermann, Reinach/BL</i>	342
<b>Schienerverkehr</b>	<b>NEAT/AlpTransit</b> <i>H.R. Isliker, Bern</i>	346
<b>Wettbewerbe</b>	<b>Erweiterung Schulanlagen Bleichematt/Mühlematt, Biberist SO (E). Wohnüberbauung «Schäferei», Zollikofen BE (A)</b>	353
<b>Bücher</b>	<b>«Früherkennung von Trends in der Haustechnik». Systembau mit Holz</b>	353
<b>Aktuell</b>	<b>Aufrichte bei Zürcher Zentralbibliothek. Fachkräftemangel in Haustechnikbranche. SNV-Komitee für Normung im Umweltbereich. Ganz kurz: Rund um die Umwelt</b>	354
<b>Zuschriften</b>	<b>Berlin mit der längsten Ozon-Messreihe Europas</b>	355
<b>SIA-Mitteilungen</b>	<b>Follow-up-Plattform. Emil-Mörsch-Denkmünze für Prof. Dr. René Walther. Neu in der SIA-Dokumentationsreihe Sektionen. Bern: Preisverleihung ATU-Prix 1993</b>	356
<b>B-Seiten</b>	<b>Laufende Wettbewerbe und Ausstellungen. Veranstaltungen. Aus Technik und Wirtschaft</b>	B 77-80
<b>Impressum</b>	<b>am Schluss des Heftes</b>	

### Ingénieurs et architectes suisses

<b>Numéro 10/93</b>	Rédaction: rue de Bassenges 4, 1024 Ecublens, tél. 021/693 20 98	
<b>Architecture et territoire</b>	<b>Paysage urbain – paysage périphérique</b> <i>O. Fazan-Magi</i>	157
	<b>Parc urbain</b> <i>Desvigne &amp; Dalnoky</i>	160
	<b>Ile Barbe, quai Carrie, Lyon</b> <i>Desvigne &amp; Dalnoky</i>	162
<b>Personnalités</b>	<b>Webster University</b> <i>A. et J.-P. Ortis</i>	170
	<b>Projet pour un immeuble</b> <i>D. Démétriadès, D. Papadaniél</i>	174