

Zeitschrift: Schweizer Ingenieur und Architekt
Herausgeber: Verlags-AG der akademischen technischen Vereine
Band: 111 (1993)
Heft: 22

Werbung

Nutzungsbedingungen

Die ETH-Bibliothek ist die Anbieterin der digitalisierten Zeitschriften. Sie besitzt keine Urheberrechte an den Zeitschriften und ist nicht verantwortlich für deren Inhalte. Die Rechte liegen in der Regel bei den Herausgebern beziehungsweise den externen Rechteinhabern. [Siehe Rechtliche Hinweise.](#)

Conditions d'utilisation

L'ETH Library est le fournisseur des revues numérisées. Elle ne détient aucun droit d'auteur sur les revues et n'est pas responsable de leur contenu. En règle générale, les droits sont détenus par les éditeurs ou les détenteurs de droits externes. [Voir Informations légales.](#)

Terms of use

The ETH Library is the provider of the digitised journals. It does not own any copyrights to the journals and is not responsible for their content. The rights usually lie with the publishers or the external rights holders. [See Legal notice.](#)

Download PDF: 31.03.2025

ETH-Bibliothek Zürich, E-Periodica, <https://www.e-periodica.ch>

Korrosions-

für Schwimmbäder mit Sole & Chlor

für Fassadenelemente in saurem Regen

für Kunstbauten in salzassen Wintern

für Käsereien mit gut gereiftem Käse

Bruppacher & Partner

® OPTIMAR

Info-Bon

Besser armieren,
seltener sanieren

Ich bin an Korrosionsschutz im Stahlbetonbau interessiert.
Bitte schicken Sie mir:

- Produktdokumentation
- Ausschreibungstext
- Referenzliste
- technische Beratung

Sprache: deutsch
 französisch
 italienisch

Name: _____

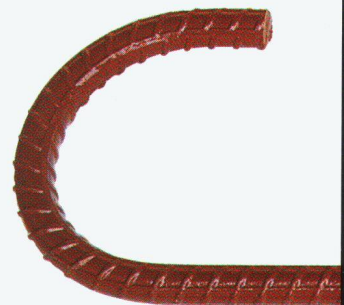
Firma: _____

Strasse: _____

Plz: _____ Ort: _____

Telefon: _____

Einsenden an:
Von Roll AG, Departement Stahlprodukte, 4563 Gerlafingen
Telefon 065 342 222, Telefax 065 354 078



Prophylaxe



für Gruben mit Jauche

für Klärbecken mit Abwasser

für Industrien mit Säuren & Laugen

für Hochbauten in aggressivem Klima

Planen Sie Industriebauten? Kunstbauten? Schwimmbäder? Gruben? Klärbecken?

Für Stahlbeton-Konstruktionen in aggressivem Umfeld (Chloride, Säuren, CO₂) ist Optimar (topar500s mit Epoxidharz-Beschichtung) heute Stand der Technik.

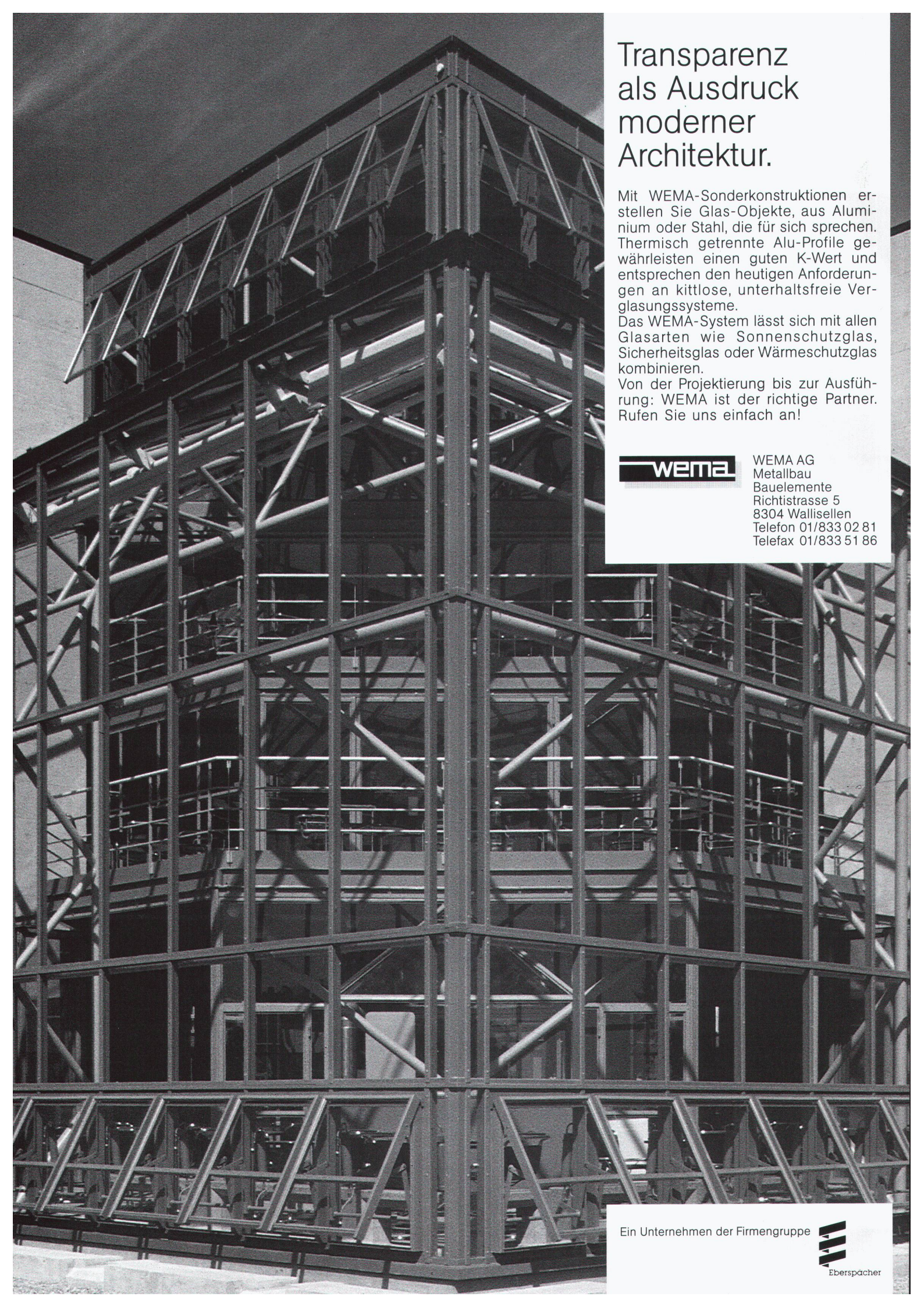
Optimar ist von der EMPA geprüft und bereits bei über 350 Objekten in der Praxis eingesetzt.

Eine Bewehrung mit Optimar erhöht die Kosten des Rohbaues nur minimal. Dafür verringert sich das Risiko einer kostspieligen Sanierung ganz erheblich.

Info-Bedarf?

Bitte senden Sie den nebenstehenden Coupon an das Departement Stahlprodukte in Gerlafingen.

vonRoll



Transparenz als Ausdruck moderner Architektur.

Mit WEMA-Sonderkonstruktionen erstellen Sie Glas-Objekte, aus Aluminium oder Stahl, die für sich sprechen. Thermisch getrennte Alu-Profile gewährleisten einen guten K-Wert und entsprechen den heutigen Anforderungen an kittlose, unterhaltsfreie Verglasungssysteme.

Das WEMA-System lässt sich mit allen Glasarten wie Sonnenschutzglas, Sicherheitsglas oder Wärmeschutzglas kombinieren.

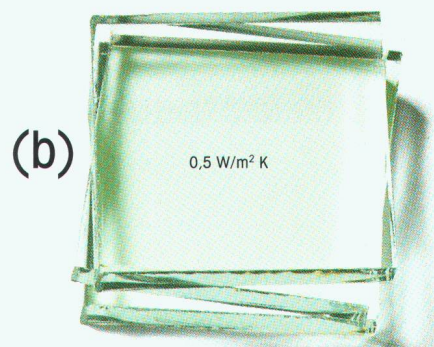
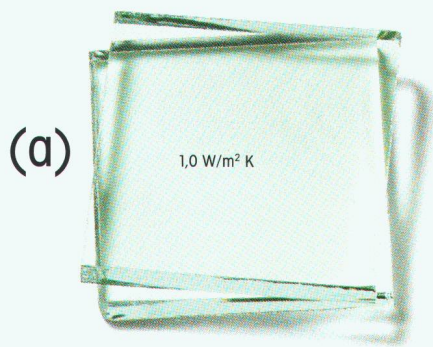
Von der Projektierung bis zur Ausführung: WEMA ist der richtige Partner. Rufen Sie uns einfach an!



WEMA AG
Metallbau
Bauelemente
Richtstrasse 5
8304 Wallisellen
Telefon 01/833 02 81
Telefax 01/833 51 86

Ein Unternehmen der Firmengruppe





So **sensationell** kleine k-Werte hat einzig das neue Isolierglas Silverstar 2000 von Glas Trösch: bei Zweifachverglasung (a) nur gerade $1,0 \text{ W/m}^2 \text{ K}$, und bei Dreifachverglasung (b) sogar bloss noch $0,5 \text{ W/m}^2 \text{ K}$. Damit ist das in erprobter Schichttechnik gefertigte Silverstar 2000 ideal für die Niedrig- und Nullenergiebauweise. Es empfiehlt sich auch überall, wo hohe Isolierwerte bei geringen Einbaudicken gefragt sind: bei Metallfenstern etwa und bei Renovationen. Zudem erlaubt es sämtliche Kombinationen mit weiteren Anforderungen an die Verglasung – wie zum Beispiel Schallschutz oder Sicherheit. Silverstar 2000 sorgt mit seinen unerreicht tiefen k-Werten für erhebliche Energieeinsparungen und dementsprechende Schadstoffreduktionen und ist somit ein substantieller Beitrag zum Umweltschutz. Alles über das neue Silverstar 2000 erfahren Sie bei Glas Trösch AG, 4922 Bützberg, Telefon 063 42 51 51, Telefax 063 43 27 62.

Die technischen Daten von Silverstar 2000:

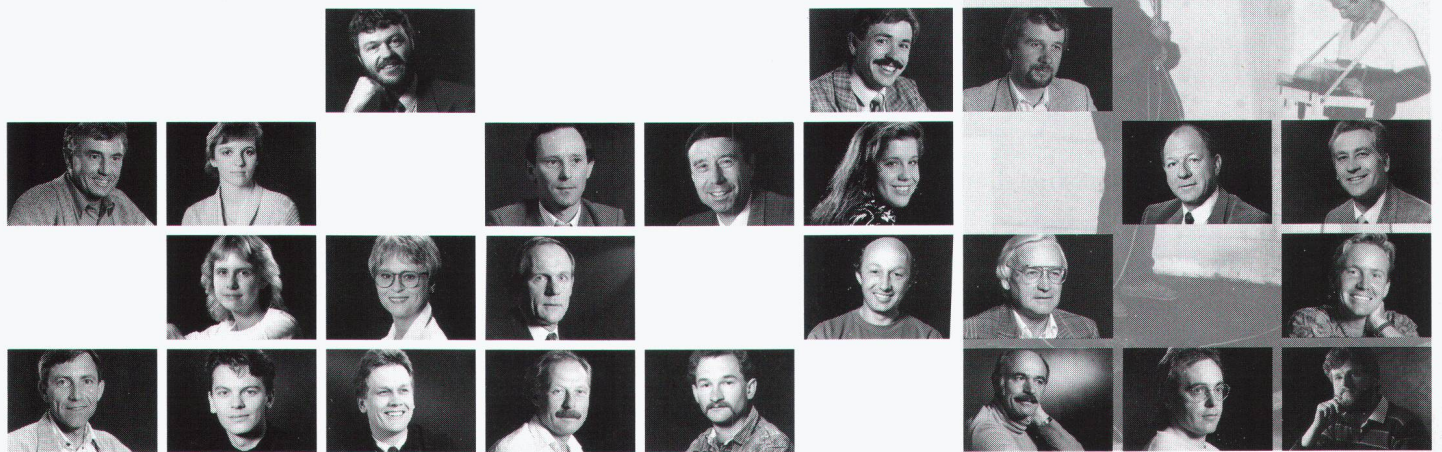
Typenbezeichnung	Aufbau	Gesamtstärke in mm	k-Wert in $\text{W/m}^2 \text{ K}$	Lichtdurchlass in %
S2 – 11028 S	4 – 20 – 4	28	1,1	72
S2 – 10018 KR	4 – 10 – 4	18	1,0	72
S2 – 10028 Simg	4 – 16 bis 20 – 4	24 bis 28	1,0	72
S2 – 06028 KR	4 – 8 – 5 – 8 – 4*	29	0,6	57
S2 – 05032 KR	4 – 10 – 5 – 10 – 4*	33	0,5	57

(Daten gemäss Attesten des ift Rosenheim, Dezember 1992)

* mittlere Scheibe SWISSDUREX

glaströsch
glaströsch
glaströsch

z. B. aktiver Korrosionsschutz



Stahlbetonbauwerke, erdverlegte Leitungen aus Stahl und im Wasser eingetauchte metallische Konstruktionen können aktiv gegen Korrosion geschützt werden. Dazu wenden wir spezielle Methoden und Verfahren an, die direkt in den Korrosionsvorgang eingreifen.

Als führende Spezialisten beraten wir Sie, planen den Korrosionsschutz von Neuanlagen, untersuchen Ihre bestehenden Anlagen und erstellen Expertisen und Sanierungsvorschläge.

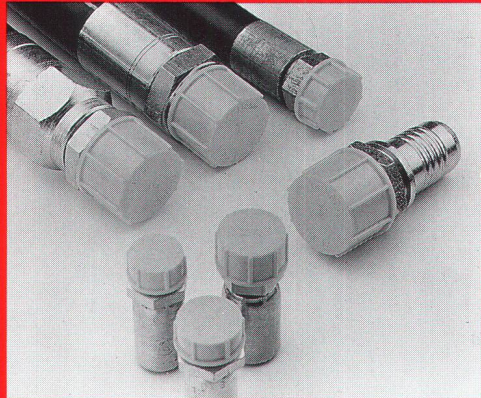
Erdverlegte, metallische Leitungen und Konstruktionen:
Wir projektieren, bauen und überwachen kathodische Korrosionsschutzanlagen für Ihre Gas-, Öl- und Wasserleitungen.

Kläranlagen, Trinkwasserversorgungen, Chemieanlagen usw.:
Wir beraten Sie bei der Erstellung von Neuanlagen oder helfen Ihnen, Ihre bestehenden Anlagen zu sanieren.

Stahlbetonbauwerke:
Wir finden für Sie zerstörungsfrei die korrodierenden Stellen der Bewehrung.

Bestimmt ist der kathodische Korrosionsschutz eine Lösung für Ihr Sanierungsproblem.

**Ihr Partner für
aktiven Korrosionsschutz
Energie- und Umwelttechnik
Bauplanung**



Von Angst + Pfister – damit Ihre Produktequalität beim Kunden ankommt

Qualität und Sicherheit werden heute grossgeschrieben. Der Kunde erwartet, dass Ihre Qualitätsprodukte unbeschädigt und mit allen erforderlichen Sicherheitsvorkehrungen bei ihm eintreffen. Die KAPSTO® Kunststoff-Schutzelemente von Angst + Pfister helfen Ihnen, diesen hohen Anspruch zu erfüllen.

Kappen und Stopfen in zahlreichen Ausführungen und Abmessungen schützen gegen Staub und Schmutz, gegen Beschädigung, Korrosion und Feuchtigkeit. Sie decken gefährliche Teile sicher ab – aber auch alles, was bei Lackierarbeiten blank bleiben sollte.



Das Angst + Pfister-Logistikcenter

Im Angst + Pfister-Logistikcenter in Embrach werden in einem vollautomatischen Lager 35 000 verschiedene Artikelpositionen gelagert und bewirtschaftet. Der konsequente Einsatz der EDV garantiert optimale Lieferfähigkeit und einfache Abwicklung der Bestellungen. Bei Lieferungen per Post, Bahn oder Camion und für Selbstabholer.



Als bewährte und kostengünstige Lösung sind KAPSTO® Kunststoff-Schutzelemente aus der aktiven Qualitätssicherung heute nicht mehr wegzudenken. KAPSTO® Kunststoff-Schutzelemente sind

in mehr als 2500 verschiedenen Ausführungen ab dem modernen Logistikcenter von Angst + Pfister sofort lieferbar – für saubere Abschlüsse in jeder Anwendungssituation.

KAPSTO® ist registrierter Markenname von POPPELMANN

Ja, ich interessiere mich für KAPSTO® Kunststoff-Schutzelemente

- Bitte senden Sie mir den KAPSTO®-Übersichtsprospekt
- Ich wünsche den KAPSTO®-Katalog
- Bitte rufen Sie mich an

Name/Vorname: _____

Firma: _____

Adresse: _____

Telefon: _____

AP Angst + Pfister

Thurgauerstrasse 66
8052 Zürich
Tel. 01 306 61 11
Fax 01 306 18 71

52, Route du Bois-des-Frères
1219 Genève-Le Lignon
tél. 022 796 42 11
fax 022 796 67 79



Aussensanierungen

Nahtlose, wetterfeste und carbonisationsbremsende Beschichtungen für Betonuntergründe

Innenbeschichtungen

Pilzwuchshemmend, carbonisationsbremsend und dekorativ für Wände und Decken

Flachdächer / Balkone

Hochwertige wasserdichte und strapazierfähige Polyurethanbeschichtungen

Industrieböden

Kunstharzbeläge
Natursteinteppiche
Hartsteinholzbeläge
Hartbetonbeläge
Spezialbodenbeläge



REPOXIT^{AG}

25 JAHRE

Ein Unternehmen der **forbo** Gruppe

Helgenstrasse 21/Postfach
8403 Winterthur, Tel. 052 242 17 21 Fax 052 242 93 91

Emmenau 3, 3415 Hasle-Rüegsau
Tel. 034 61 62 00 Fax 034 61 63 43



Zum Thema Schutzbeläge:

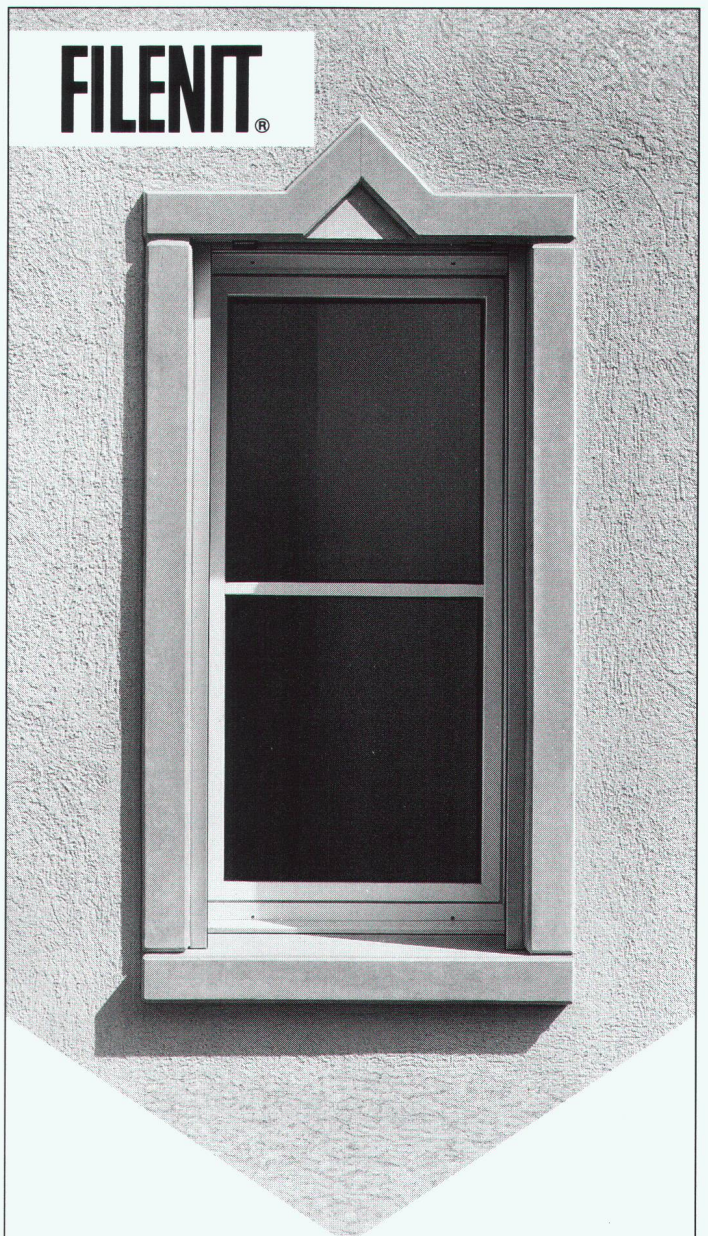
Entscheidende Millimeter

Ob Vorbeugung oder Sanierung: ELATON bietet der Stahlbetonkonstruktion nahtlosen Schutz vor schädlichen Einwirkungen. Diese neue Belagsgeneration auf Kunstharzbasis hat sich schon vielfach bewährt. In Industrie- und Gewerbebauten genauso wie auf Parkdecks, Rampen und Brücken. Überall kommt ELATON als Verbundeinheit zum Tragen: als Abdichtungs- und Verschleiss-Schicht. Hart im Nehmen, aber gering in der Dicke und im Gewicht. Verlangen Sie Unterlagen.

 **StahlTon**
Im Element am Bau

StahlTon AG · Riesbachstr. 57 · 8034 Zürich
Tel. 01-384 89 70 · Fax 01-422 11 16

K



Zum Thema Fenstereinfassungen:

Umfassend wärme gedämmt

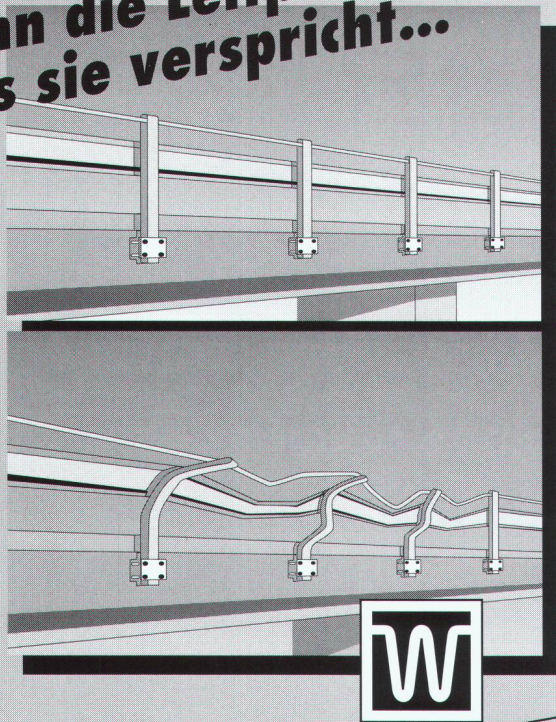
Die FILENIT-Fenstereinfassung ist der sichtbare Beweis dafür, dass sich Wärmedämmung und Gestaltung aufs schönste verbinden lassen. Dies dank integrierter Isolation, überzeugender Formgebung, farblicher Abstimmung und tadelloser Sichtflächen. Diese ganzheitliche Lösung setzt nicht nur ästhetisch einen Akzent – sondern erfüllt auch alle Anforderungen bezüglich Bauphysik, Konstruktion und Dauerhaftigkeit. Verlangen Sie Unterlagen.

 **StahlTon**
Im Element am Bau

StahlTon AG · Riesbachstr. 57 · 8034 Zürich
Tel. 01-384 89 50 · Fax 01-382 08 02

K

**Wenn die Leitplanke hält,
was sie verspricht...**



WALSER+CO.AG

...hatten Sie Glück im Unglück und eine Betonverankerung von Walser. Das neue Befestigungssystem für Bauelemente wie Leitplanken, Geländer, Schallschutzwände und Vordächer und einiges mehr, gewährleistet höchste Sicherheit.

Die wichtigsten Merkmale der Walser-Betonverankerung

- montagefreundlich
- zuverlässig
- brandsicher
- reparaturfreundlich
- korrosiongeschützt
- wirtschaftlich
- umweltfreundlich
- bietet neue Konstruktionsmöglichkeiten
- ist in vielen Versionen und Normgrößen erhältlich

Rufen Sie uns an. Unsere Spezialisten geben gerne Fachauskunft.

Walser+Co. AG, 9044 Wald AR, Schweiz
Tel. 071 95 15 21, Fax 071 95 15 07

A. Tschümperlin AG
B A U S T O F F E

**ARCONDA
Baumschutzsystem**

Gesunde Bäume – besseres Klima

Bäume in besiedelten Gebieten sind starken Beanspruchungen ausgesetzt.

Stammverletzungen, Bodenverdichtung, gestörter Wasserhaushalt und Streusalz setzen diesen heftig zu. Andererseits werden Werkleitungen, Bordsteine und Strassenbefestigungen oft durch Bäume beschädigt.

Das gut durchdachte, formschöne ARCONDA-Baumschutzsystem bietet umfassende Hilfe und verhindert Schäden. Mit wenigen Bauteilen können Bäume auf einfache Art wirksam vor Gefahren geschützt werden.

Verlangen Sie Unterlagen oder besuchen Sie unsere Ausstellungen in Baar/ZG oder Horw/LU.



- Senden Sie uns Unterlagen über das ARCONDA-Baumschutzsystem
- Wir haben ein konkretes Baumschutzproblem und erwarten eine Beratung. (Nach telefonischer Vereinbarung.)

Coupon einsenden oder kopieren und faxen an:

Firma _____

Name _____

Strasse _____

PLZ/Ort _____

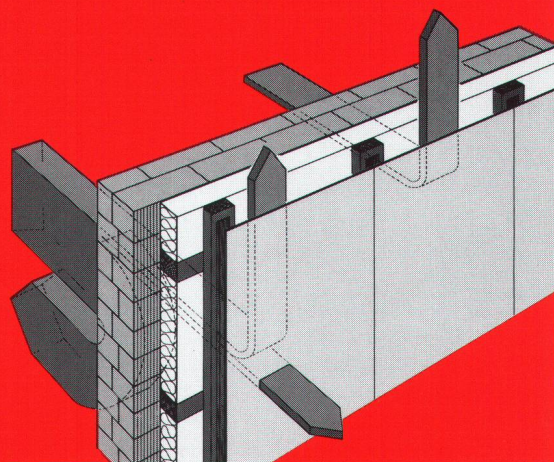
Tel. _____

SIA 93

A. Tschümperlin AG · Neuhoferstrasse 1 · 6340 Baar · Tel. 042-33 34 44 · Fax 042-31 33 43

Hinterlüftete Fassaden überzeugen gleich dreifach:

1. bauphysikalisch



2. energiesparend



Hinterlüftete Fassaden werden in der Schweiz immer beliebter. Das hat viele gute Gründe. Die drei wichtigsten liegen in der Bauphysik, dem Energiesparen und – nicht zuletzt! – in der Ästhetik begründet.

Ein Haus mit hinterlüfteten Fassaden ist nicht «eingezwängt»; es atmet, es lässt Wasserdampf durch die Aussenwand entweichen, ohne Kondensatbildung. Kurz: es ist bauphysikalisch richtig gebaut und für die Benutzer sehr angenehm zum Wohnen oder Arbeiten.

Wie günstig eine hinterlüftete Fassade zu stehen kommt, merkt man nicht am Tag der Bauabrechnung, sondern mittel- und langfristig. Denn da fallen vergleichsweise günstige Energieaufwendungen an, da sind keine teuren Unterhaltsarbeiten und Reparaturen nötig, da entstehen keine Schäden.

Der dritte wichtige Punkt, die Ästhetik, freut nicht nur Bauherren, Bewohner und Architekten, sondern auch Nachbarn und die interessierte Öffentlichkeit. Denn mit

3. ästhetisch



den verschiedenen Systemen von hinterlüfteten Fassaden lassen sich praktisch alle gestalterischen Wünsche bezüglich Material, Farbe, Oberfläche und Unterteilung realisieren. Und zwar sowohl bei Neubauten wie auch bei Renovierungen von bestehenden Gebäuden .

Wir vom Schweizerischen Fachverband für hinterlüftete Fassaden, kurz SFHF genannt, setzen uns für die Normierung und Förderung der hinterlüfteten Fassaden ein und geben Empfehlungen heraus. Wollen Sie mehr wissen über die Möglichkeiten hinterlüfteter Fassaden? Senden Sie uns Ihre Visitenkarte oder rufen Sie an: 077/77 51 27. Wir stehen Ihnen gerne beratend zur Verfügung.

SFHF SCHWEIZERISCHER
FACHVERBAND FÜR
HINTERLÜFTETE FASSADEN
Buckhauserstrasse 5, 8048 Zürich

SFHF
APSFV
APSFV



Die Wärmepumpen-Heizung nutzt erneuerbare Umweltenergie.

Statt weiterhin mit fossilen Brennstoffen der Umwelt einzuheizen, erwärmen sich immer mehr Hausbesitzer für ein ökologisch überzeugendes Heizsystem – die Wärmepumpe: Um 100% Wärme sicher, sauber und effizient zu erzeugen, benötigt die Wärmepumpe nur 1/3 Antriebsenergie. Der Rest ist erneuerbare Umweltenergie aus Luft, Erdrich und Wasser. Kein Wunder, dass der Bund jetzt bei Heizungssanierungen die Installation der Wärmepumpe bis zu Fr. 4800.– mitfinanziert.

Interessiert?

In der neuen Broschüre erfahren Sie mehr.



Energie 2000
Energie 2000 – das Aktionsprogramm des Eidg. Verkehrs- und Energiewirtschaftsdepartements: Die neue Energiepolitik für eine nachhaltige Entwicklung.

Gemeinsam mit den Schweizerischen Elektrizitätswerken, der Arbeitsgemeinschaft Wärmepumpen AWP und dem Installationsgewerbe.

Coupon einsenden an: Energie 2000, Informationsstelle Wärmepumpen, Postfach 298, 3000 Bern 16

Bitte senden Sie mir gratis die neue Broschüre über die umweltfreundliche Wärmepumpen-Heizung.

Name
Vorname
Strasse
PLZ/Ort

30

Alle reden von günstigem Wohnraum, wir tun etwas!

SwissBad 93

Komplett-Programm für das Gesamtbad mit bis zu 20% Einschlag*

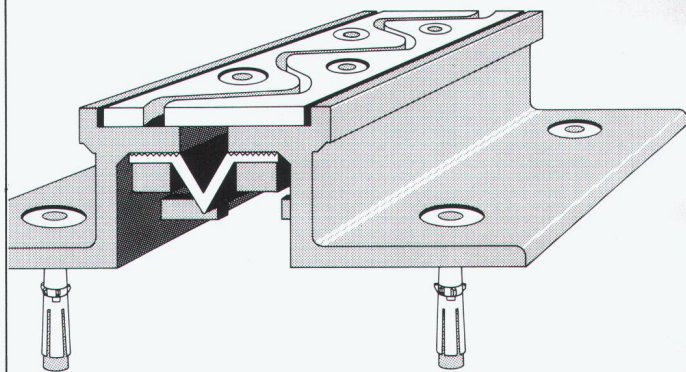
* gegenüber herkömmlichen Standardlösungen

SwissBad 93 bietet eine vollständige Produkte-Palette für den Badezimmer-Umbau oder -Neubau und besteht ausschliesslich aus Markenartikeln renommierter Hersteller mit entsprechender Garantie. Die Auswahl lässt den Gestaltungswünschen grossen Spielraum. Überzeugen Sie sich selbst in einer unserer Ausstellungen in Zürich, Winterthur, Gossau SG, Chur, Basel, Bern, Lausanne, Givisiez FR und Lamone-Lugano. SwissBad 93: Lieferung, Montage und Service durch Ihren Sanitär-Fachmann.

Sanico-Hub AG · Hauptsitz
8902 Urdorf
Telefon 01 734 60 00 · Telefax 01 734 60 08

SANICO

Anspruchsvolle Fugenübergangs-Konstruktionen



Optimale Problemlösungen zeigen sich im Detail

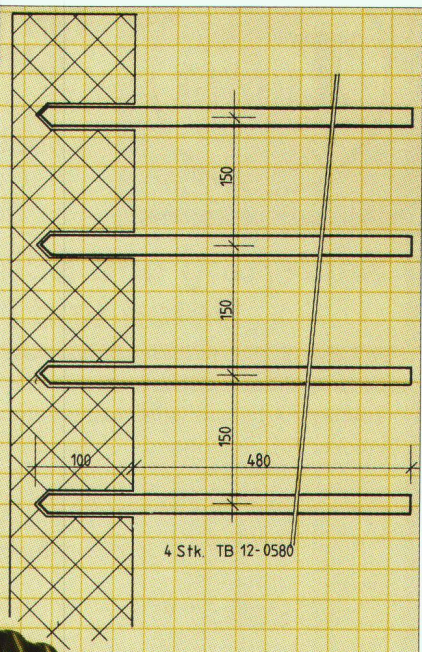
- o wasserdicht
- o wartungsfrei
- o schlagfrei überfahren
- o für sämtliche Belagsarten

BAMECO AG 8424 Embrach, Stationsstrasse 100
Tel. 01/865 31 34, Fax 01/865 57 90

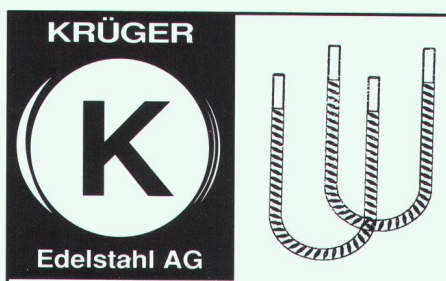
TB - Bewehrungsanschluss

Weil der Ingenieur auf gute Lösungen angewiesen ist....
...der **TB-Bewehrungsanschluss** für Anschlüsse an *bereits bestehende* Betonbauten.

- einfach, sicher, baustellengerecht -



a ancotech ag Spezialbewehrungen
Wehntalerstrasse 9
CH-8165 Schöfflisdorf
Tel: 01/856'16'66 Fax: 01/856'17'50



Nichtrostender Betonstahl

NIROSTA® - Bond

– Überall in der Schweiz –

Die Werkstoffnummern
I.4003
I.4462
I.4529
weitere Werkstoffe
auf Anfrage !

Zentrallager und Verkauf:
Carl Spaeter AG
 Sternfeldstr. 56
 4127 Birsfelden
 Tel.: 061 317 45 11
 Fax.: 061 313 24 44

Briner AG Winterthur
8401 Winterthur ZH

Stierli AG
8610 Uster ZH

ERO-FRIKART AG
4600 Olten SO

Bossard+Stärkle AG
6300 Zug ZG

Otto Künzi AG
3000 Bern 5

Joos AG
7007 Chur GR

Sudaccia SA
6934 Bioggio TI

Soldini SA
6850 Mendrisio

für jede Anwendung der richtige nichtrostende Betonstahl
ergibt langlebige Bauwerke und vermeidet Sanierungskosten

Coupon für techn. Information
 Name/Fa. _____
 Str./Nr. _____
 PLZ _____ Ort _____

Techn. Info bestellen bei
 Krüger Edelstahl AG
 Baarerstrasse 10, 6301 Zug
 Tel. 042 23 07 30 Fax. 042 23 28 34

Büro Basel : c/o andrighetto - bautechnik - ag
 St. Alban-Ring 248, 4052 Basel
 Tel. 061 312 78 79



THORO SA

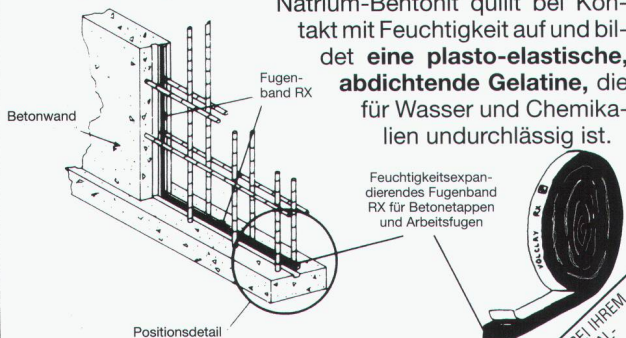
Kundendienst:
Tel. 071/85 97 85
Fax 071/85 97 86

ERHÄLT-
LICH
BEI IHREM
BAUMATERIALHÄNDLER

Sanierung und Schutz von Beton und Mauerwerk

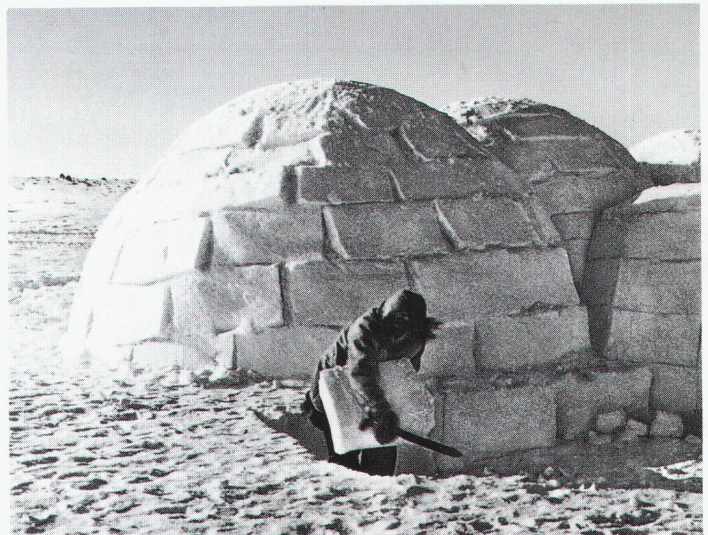
Volclay RX Feuchtigkeitsexpandierende Fugenabdichtung

Volclay RX Fugenband auf der Basis von Kautschuk und Natrium-Bentonit quillt bei Kontakt mit Feuchtigkeit auf und bildet **eine plasto-elastische, abdichtende Gelatine**, die für Wasser und Chemikalien undurchlässig ist.



BENTCLAY SA 1023 CRISSIER
9202 GOSSAU
Tel. 071/85 97 85
Fax 071/85 97 86

ERHÄLT-
LICH
BEI IHREM
BAUMATERIAL-
HÄNDLER



Machen Sie Ihr Haus allwettersicher.

Wenn Sie Ihr Haus gegen Kälte, Hitze, Klimakapriolen und schädliche Umwelteinflüsse optimal schützen wollen: Fragen Sie Gadola. Wir wissen, welches Schutz- und Wärmedämmsystem energetisch und ökologisch für Ihr Haus das Beste ist.



baut Fassaden fürs Leben.

GADOLA FASSADEN AG, 8618 Oetwil am See
Telefon 01/929 22 44, Fax 01/929 16 54

Lieber gute Referenzen, als lange Referate:

Ambassador Haus Opfikon: Abdichtungen, Beschichtungen
Amt für baulichen Zivilschutz, Zürich: Abdichtungsarbeiten
ARA Aarau: Bodenbeläge
ARA Hausen a. A.: Sperrbeton-Abdichtung
ARA Kloten/Opfikon: Faulraumbeschichtungen
ARA Weiach, Zürich: Betonsanierung
Autobahn-Raststätte Würenlos: Bodenbeläge
Berufsschule Sihlquai, Zürich: Kunstharzbodenbeläge
Dorfplatz Geroldswil: Abdichtung
Dow Europe SA, Horgen: Epoxy-Bodenbeläge
Freibad Juch, Zumikon: Abdichtungs- und Sanierungsarbeiten
Freibad Menziken: Schwimmbadsanierung
Gemeinde Dielsdorf: Reservoirbeschichtung
Gemeinde Hombrechtikon: Reservoir-Sanierung
Gemeinde Schlatt/ZH: Freibadsanierung
Gemeinde Volketswil: Sanierung Freischwimmbad
Gemeinde Zollikon: Beschichtung Wasserreservoir
Geschäftshaus Zühlke, Schlieren: Sperrbeton-Abdichtung
Hallenbad Willisau/LU: Abdichtung
Hauptbahnhof Zürich: Rutschfeste Beschichtungen, Abdichtungen
Hochbauamt der Stadt Zürich: Bodenbeläge, Abdichtungen, Klebarmierungen
Hotel Storchen, Zürich: Flüssigkunststoffabdichtung
Hotel Zürich: Beläge, Abdichtungen, Beschichtungen
Kantonsspital Glarus: Kunstharzbodenbeläge, Abdichtungen
KVA Horgen: Diverse Abdichtungsarbeiten
Maggi AG, Kempthal: Injektionen, Beschichtungen, Beläge
Mercedes Benz AG, Zürich: Kunstharzbodenbeläge, Klebarmierung
Migros Herdern, Zürich: Beläge, Abdichtungen
Pumpwerk Pfäffikon/ZH: Bituminöse- und starre Abdichtung
Refresco AG, Dietlikon: Kunstharzbeläge und Beschichtungen
Reservoir Oberhasli: Sika 101a Abdichtung
SBB Dienstgebäude, Zürich: Betonsanierung
SBB, Kreis III: Anti-Graffiti Sprayschutz
Schwimmbad Fondli, Dietikon: Abdichtungs- und Sanierungsarbeiten
Siemens Albis AG: Bodenbeläge und Beschichtungen
Sporthalle Utogrund, Zürich: Spezielle Feuchtigkeitsabdichtungen
Stadthaus Dietikon, Feuerwehrgebäude: Kunstharzbodenbeläge
Station Stettbach, Zürich: Abdichtungen, Rissanierung
Technikum Rapperswil: Injektionen, Beschichtungen
Tiefbauamt der Stadt Zürich: Diverse Kanalsanierungen
Tiefbauamt Kt. Zürich: Brückensanierungen, Fahrbahnbeläge, Beschichtungen
Wasserversorgung Zürich: Abdichtungen und Beläge
Winterthur-Versicherungen: Abdichtungsarbeiten und Bautensanierungen
... und viele weitere zufriedene Kunden.



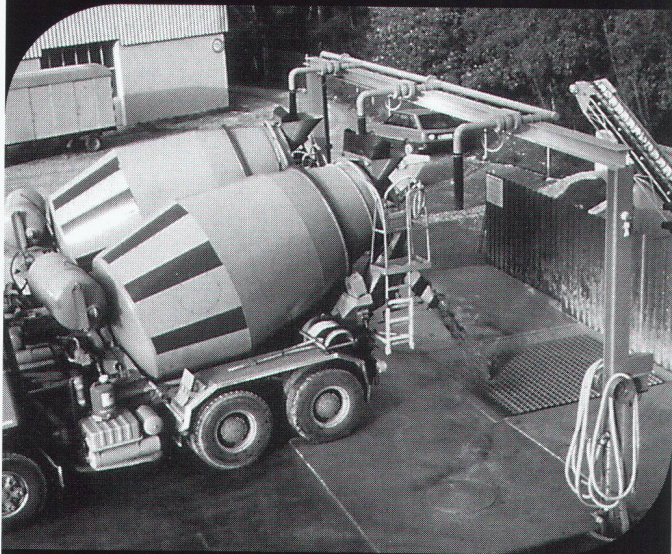
Ihr Partner für Spezialarbeiten

Abdichtungen • Unterterrain-Abdichtungen •
Injektionen • Sperrbeton • Kunstharz-
Bodenbeläge • Beschichtungen •
Betonsanierungen • Klebarmierungen •
Spezielle Dämmungen

BAU PARTNER AG
Vogelastrasse 48
8902 Urdorf
Telefon 01/742 00 11
Telefax 01/742 00 20
Filiale: 8964 Rudolfstetten AG

AMMANN

VERFAHRENSTECHNIK



Restbeton rückgewinnen...

...und wiederverwendbar aufbereiten:

*Das ist
umweltgerecht!*

Unsere Spezialisten der Sparte Beton beraten Sie in allen Fragen der umweltgerechten Restbeton-Rückgewinnung. Rufen Sie uns an.

U. AMMANN
Maschinenfabrik AG
CH-4900 Langenthal
Tel. 063 29 61 61
Fax 063 22 68 13

AMMANN-IMA GmbH
D-3220 Alfeld (Leine)
Hannoversche Str.7-9
Tel. 05181 760
Fax 05181 25 282



AMMANN
Qualität unsere Zukunft



NEU 7 GRÖSSEN

Masse in cm

80/60

100/50

100/60

100/75

100/100

NEU 120/ 60 NEU

120/80

Wandstärken wahlweise
20/25/30 cm

Inset-Leibungs-Fenster sind Komplettfenster,
die zum Betonieren einfach an die Schalung
gehängt werden.

5 Ausführungen: Inset-Kellerfenster Stahl/Kipp,
Holz/Kipp, Holz/Dreh-Kipp, Kunststoff/Dreh-Kipp
und Plast/Kipp.

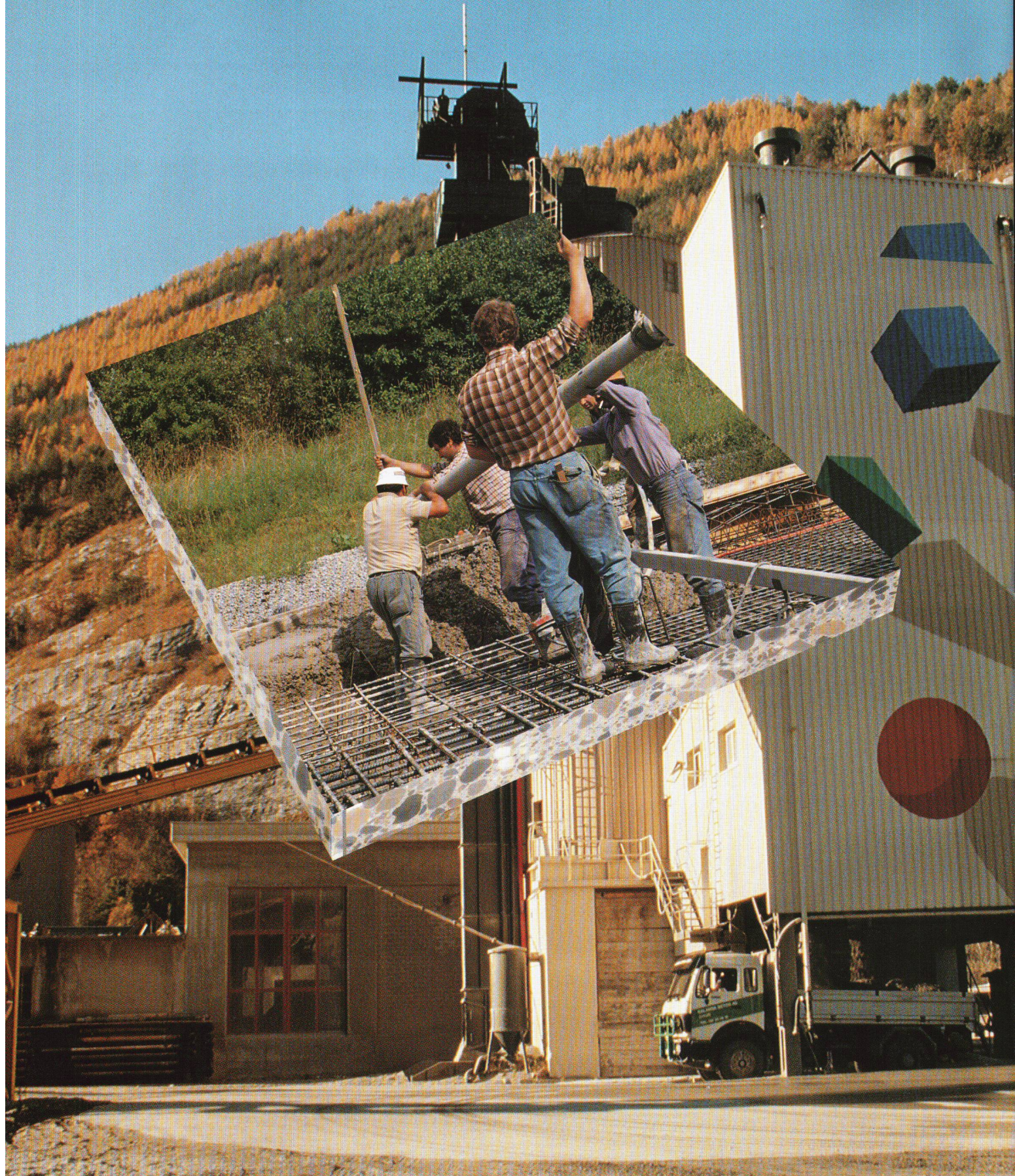
Schöck Ideen fürs Bauen

Schöck-Bauteile AG, 5630 Muri
Paul-Walser-Weg 8, Postfach 156
Telefon 057 / 44 55 44
Telefax 057 / 44 47 85

Firma _____

Strasse _____

PLZ/Ort _____



Frisch- und Festbeton nach SIA 162. Mit den Betonzusatzmitteln, dem Know how und der Beratung von Sika.

Beton muss gesteigerten Qualitätsanforderungen genügen. Mit hoher Produktequalität und breit abgestütztem Sortiment trägt Sika zur wirtschaftlichen und geprüften Erfüllung der neuen Norm SIA 162 bei:

Optimale Verarbeitbarkeit und genau definierte Festigkeitswerte
dank zielgerichteter Einstellung

des Wasser-Zementwertes, z.B. mit Sikament.

Objektbedingte Gebrauchstauglichkeit
durch spezifisch ausgewählte Betonzusatzmittel von Sika.

Sikamentalität für höchste Produktequalität und kompetente Beratung.



**Bauchemie
aus der Schweiz.
Für die Welt.**