

**Zeitschrift:** Schweizer Ingenieur und Architekt  
**Herausgeber:** Verlags-AG der akademischen technischen Vereine  
**Band:** 111 (1993)  
**Heft:** 33/34

## Werbung

### Nutzungsbedingungen

Die ETH-Bibliothek ist die Anbieterin der digitalisierten Zeitschriften. Sie besitzt keine Urheberrechte an den Zeitschriften und ist nicht verantwortlich für deren Inhalte. Die Rechte liegen in der Regel bei den Herausgebern beziehungsweise den externen Rechteinhabern. [Siehe Rechtliche Hinweise.](#)

### Conditions d'utilisation

L'ETH Library est le fournisseur des revues numérisées. Elle ne détient aucun droit d'auteur sur les revues et n'est pas responsable de leur contenu. En règle générale, les droits sont détenus par les éditeurs ou les détenteurs de droits externes. [Voir Informations légales.](#)

### Terms of use

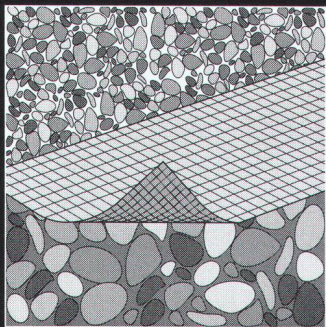
The ETH Library is the provider of the digitised journals. It does not own any copyrights to the journals and is not responsible for their content. The rights usually lie with the publishers or the external rights holders. [See Legal notice.](#)

**Download PDF:** 01.04.2025

**ETH-Bibliothek Zürich, E-Periodica, <https://www.e-periodica.ch>**



# Drainage mit Köpfchen!



HATE-Gewebe bietet Ihnen die optimale Lösung für alle Anwendungsbereiche zum:

- **Filtern**
- **Trennen**
- **Bewehren**

Dank Maschenweiten von 0,1mm bis 5,0mm.

HATE-Gewebe haben sich seit fünfzehn Jahren im harten Einsatz hundertprozentig bewährt und garantieren deshalb für Sicherheit und Qualität.

Für mehr Information rufen Sie uns an. Wir sind in Ihrer Nähe.



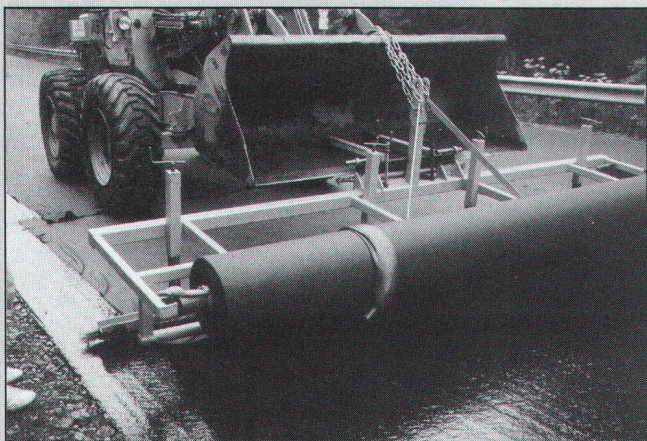
Altstätten/SG	071 76 11 33	Pfäffikon/SZ	055 48 43 43
Basel	061 35 31 61	Romanshorn	071 63 11 24
Bern	031 26 09 15	St.Gallen	071 32 12 32
Chur	081 24 54 54	Schlieren	01 740 48 33
Kreuzlingen	072 72 77 07	Winterthur	052 223 05 45

# GEOTEXTILIEN

gewebe

begrünung

vliese



## ARMOFLEX/AMOPAVE®

belagssanierung durch armieren/abdichten



Tricon AG  
Zürcherstr. 350  
Postfach 173  
8501 Frauenfeld 1  
Telefon 054 21 83 83  
Telefax 054 22 13 18

Verlangen Sie unsere Unterlagen:

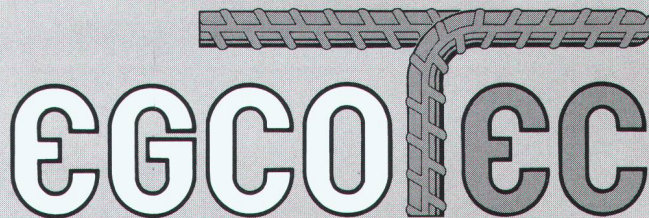
\_\_\_\_\_

\_\_\_\_\_

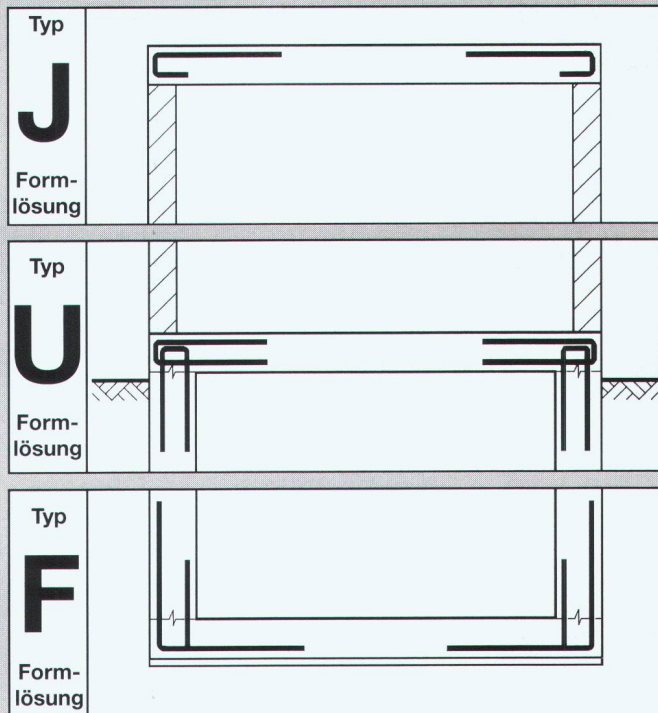
\_\_\_\_\_

\_\_\_\_\_

## Die andere Lösung beim Armieren



... und Sie haben Zeit für das Wesentliche!



### Die 3.0 m langen vorgefertigten Armierungskörbe aus Stahl S 550:

- ▶▶▶ **FUJ Form-Lösung:** Die einfachste Lösung für Anschluss- und Randarmierungen.
- ▶▶▶ **FUJ Form-Lösung:** Verlegezeit einsparen heisst Ihre Produktivität steigern.
- ▶▶▶ **FUJ Form-Lösung:** Sicher und qualitativ hochwertig Verlegen wird zum Kinderspiel.
- ▶▶▶ **FUJ Form-Lösung:** Ist günstiger als vergleichbare Lösungen. Fordern Sie uns heraus, wir werden Sie überzeugen!
- ▶▶▶ **FUJ Form-Lösung:** Vertrieb über den Stahlhandel in der ganzen Schweiz.  
Ab Lager bei: Kiener-Wittlin, Zollikofen BE  
Davum Stahl, Birsfelden BL  
Stierli AG, Nänikon ZH  
HG Commerciale, Weinfelden TG  
weitere Lagerhalter folgen im Verlaufe des Jahres 1993.

Beratung, Verkauf CH, Export:

**EGCO AG**  
Les Placettes  
1696 Vuisternens-en-Ogoz

Telefon 037 / 31 30 12  
Telefax 037 / 31 30 50

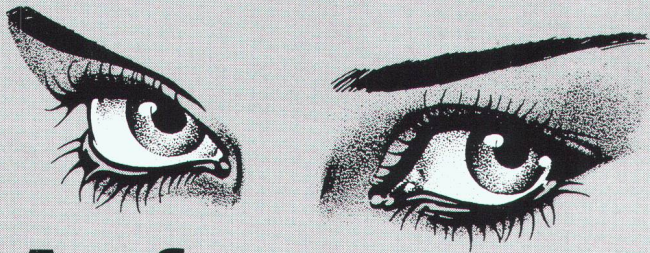


**Kreativität am Bau**

Verlangen Sie detaillierte Unterlagen

Hersteller  
+ Rohstoffe  
Saamen





# Aufgepasst!

Konkurrenzlos in Preis und Qualität

Sie entscheiden sich für

**STEBO**  
die begrünbare  
Steilböschung

und

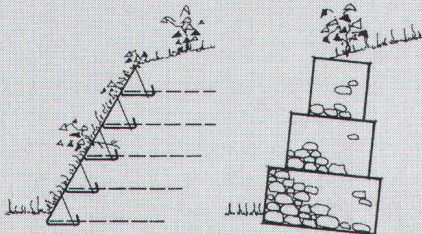
**RUBO**  
Steinkörbe

## STEBO® RUBO®

Das naturnahe,  
einfache und  
kostengünstige  
Bauwerk aus  
bewehrter Erde!

Der Bauhauptstoff  
ist Erde!

Der einzige  
Steinkorb aus  
Galvan-Draht ist  
3x besser als  
verzinkter Draht!  
Ein Baukastensystem  
mit unbegrenzten  
Variationen!

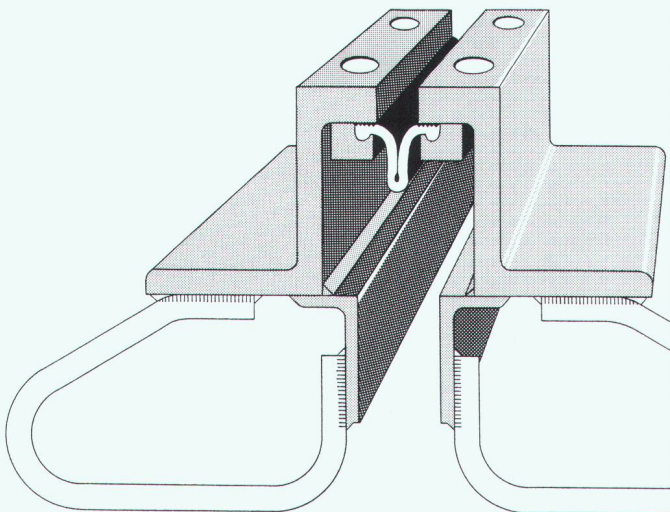


Verlangen Sie  
Informationen bei

Bossard + Staerkle AG  
Im Göbli 61, 6300 Zug

Tel. 042-34 12 12  
Fax 042-31 45 69

## Anspruchsvolle Fugenübergangs-Konstruktionen



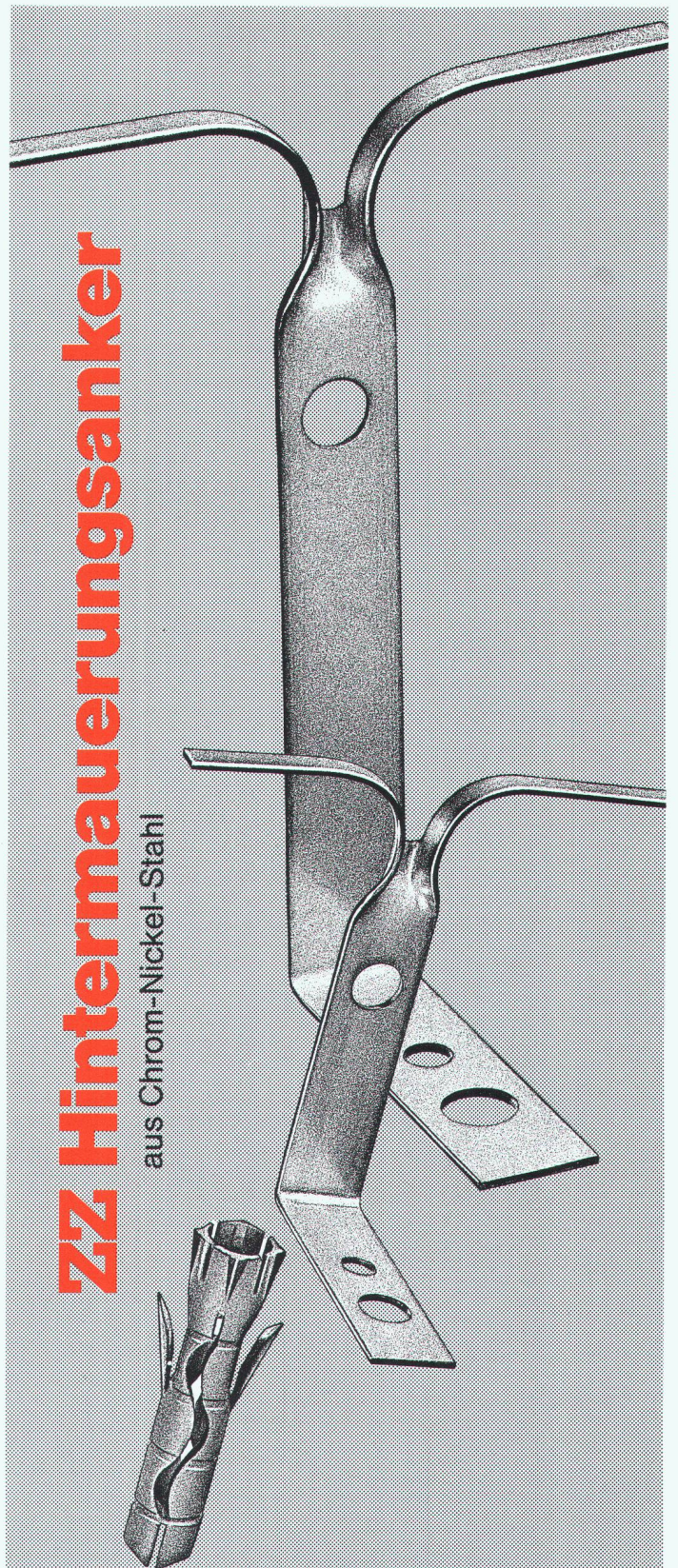
Optimale Problemlösungen zeigen sich im Detail

- o wasserdicht
- o wartungsfrei
- o für grosse Bewegungen
- o für sämtliche Belagsarten

**BAMECO AG**

8424 Embrach, Stationsstrasse 100

Tel. 01/865 31 34, Fax 01/865 57 90



**ZZ Hintermauerungsanker**

aus Chrom-Nickel-Stahl

**ZZ**

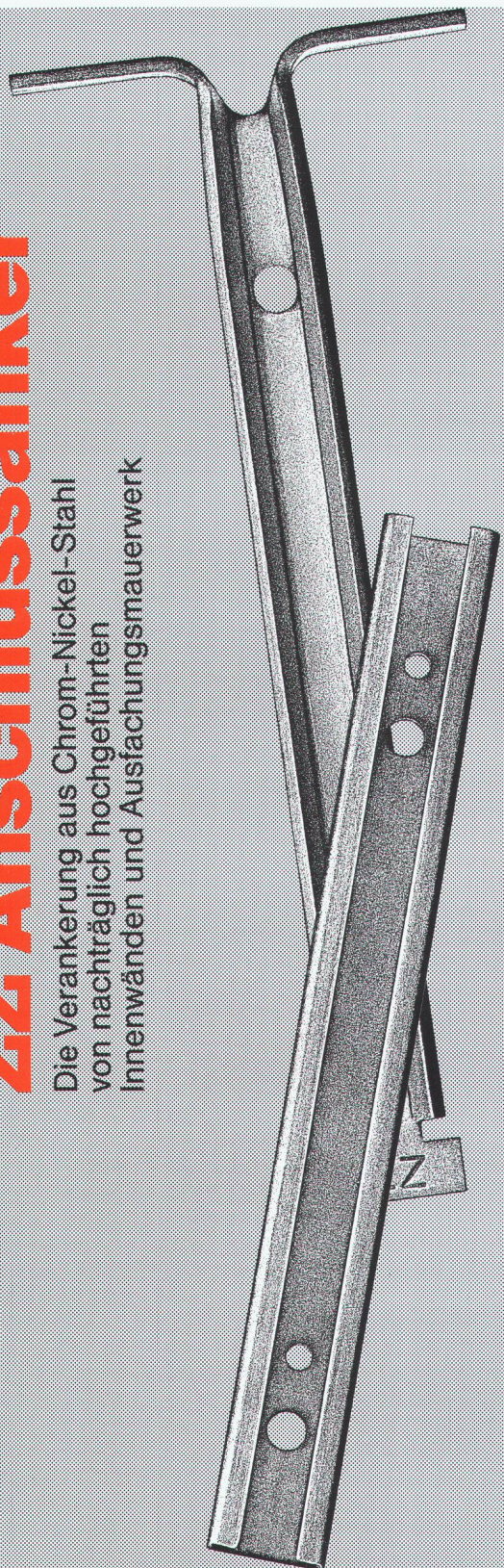
**ZZ ZIEGELEIEN**

Postfach, 8045 Zürich, Tel. 01 468 2111



# ZZ Anschlussanker

Die Verankerung aus Chrom-Nickel-Stahl von nachträglich hochgeführten Innenwänden und Ausfachungsmauerwerk



# ZZ

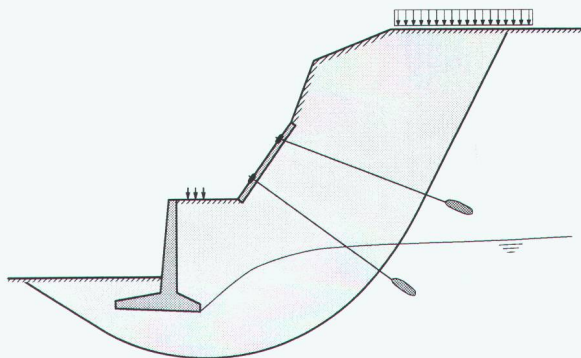
## ZZ ZIEGELEIEN

Postfach, 8045 Zürich, Tel. 01 468 21 11

# cubus

SOFTWARE

Eggbühlstrasse 20  
CH - 8052 Zürich  
Telefon 01 302 13 00  
Telefax 01 302 19 11



**Leistungsfähige, bedienungsfreundliche Software für das Bauingenieurwesen**

**CEDRUS-3:** Platten und Scheiben mit Finiten Elementen  
Dynamikmodul **NEU**

**STATIK-2:** 2D/3D Stabstatik mit 2. Ordnung, Dynamik, Stabilität, Vorspannung, Grafische Eingabe, Querschnittprogramme für Nachweise und Bemessung

**STATIK-2N:** Nichtlineare Stabtragwerke

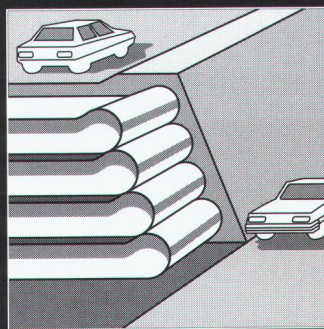
**AVENA:** Nachweis und Bemessung von Stahlstäben

**PYRUS:** Nichtlineare Stützenberechnung

**LARIX-2:** Grundbauprogramme **NEU**

**FERRO-2:** Eisenlisten

# Damit Berge sich nicht versetzen!



Mit dem Stabilisierungsgewebe **Stablenka** bauen Sie auf Nummer Sicher:

- als Bewehrung im Deponie-Bau
- bei Dämmen auf weichem Untergrund
- im Wasserbau beim Bau von Leitbauwerken, Wellenbrechern und Molen.

Das hochwertige **Stablenka-Gewebe** aus Polyester mit der enormen Reisskraft von 200-1200 kN/m löst alle Ihre Bewehrungsprobleme.

Für mehr Information rufen Sie uns an. Wir sind in Ihrer Nähe.

**LOCHER HAUSER GRUPPE**

Altstätten/SG	071 76 11 33	Präffikon/SZ	055 48 43 43
Basel	061 35 31 61	Romanshorn	071 63 11 24
Bern	031 26 09 15	St.Gallen	071 32 12 32
Chur	081 24 54 54	Schlieren	01 740 48 33
Kreuzlingen	072 72 77 07	Winterthur	052 223 05 45

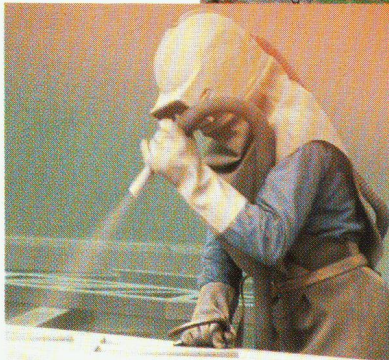


# Korrosionsschutz an Ort und Stelle

Kugelschieber



**Beratung**



**Vorbereitung**

Druckleitungen



**ng**

Kranar



## Korrosionsschutz auf Baustellen

Wir wünschen:

- Korrosionsschutzfibel (Beispiel eines Phasenplans für Erstschutz und Instandhaltung von Stahlbauten)
- Prospekt PROTEKTA-Verschleisschutz
- Prospekt SÄKAPHEN-Auskleidungen
- komplette BLATTI-Dokumentation
- Ihren Anruf
- Besuch für technische Beratung/Objektbesichtigung

Firma / Name: \_\_\_\_\_

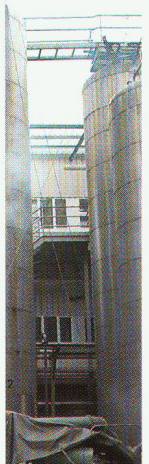
Strasse: \_\_\_\_\_

PLZ / Ort: \_\_\_\_\_

Zuständig: \_\_\_\_\_

Telefon: \_\_\_\_\_

**Kontrolle**



Silos



# Umweltschutz an Ort

## Einhausung der Objekte

Im Sinne von Generalunternehmens-Leistungen übernehmen wir die Einhausung sowie andere Umweltschutzmassnahmen der zu bearbeitenden Objekte.

## Abfallstoffe

Unsere Dienstleistung umfasst die fachgerechte Entsorgung von anfallenden Schadstoffen, eingeschlossen Analysen.

## Anstrichstoffe

Wo immer möglich werden lösungsmittelarme- bzw. -freie und seit kurzem auch wasser- verdünnbare Anstrichsysteme zum Einsatz gebracht.

## Ventilation/ Klimatisierung

Durch spezifischen Einsatz von Klima- und Ventilationsanlagen werden optimale Applikationsbedingungen für die Anstrichsysteme erreicht.

## Persönliche Beratung

Der Korrosionsschutz beginnt bereits bei der Planung. Unsere persönliche Beratung sollten Sie vor der Ausschreibung in Anspruch nehmen.

**G. BLATTI AG**  
KORROSIONSSCHUTZ

8134 Adliswil  
Industriering 36  
Telefon 01/710 76 76  
Fax 01/710 82 50



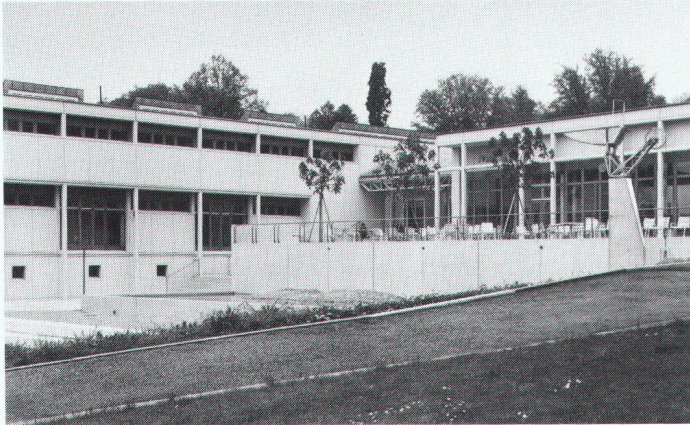


**Für Autobahnen und Baustellenstraßen...**  
 ... Polyfelt TS, das Geotextil  
 für die höchsten Ansprüche.

**Polyfelt  
 Geosynthetics  
 (Schweiz) AG**

Siewerdstraße 105  
 CH-8050 Zürich  
 Telefon (01) 311 60 88  
 Telefax (01) 312 43 50

**polyfelt®**



## Verbundpfähle

Beispiel: Öffentliche Gebäude. Neubauteil  
 Kantonsschule Rychenberg, Winterthur.

Einsatzbereiche der Verbundpfähle:

- Pfahlfundationen,
- Unterfangungen und Fundamentverstärkungen,
- Hang- und Rutschstabilisierungen,
- Auftriebssicherungen,
- kleine Rühlwände.

Wir sind die Spezialisten  
 für Spezialarbeiten im Tiefbau

**GREUTER  
 GRUNDBAU AG**

8182 Hochfelden, Postfach 26  
 Tel. 01-860 70 78 · Fax 01-860 80 65

**Faltore** *Empa-geprüft*



**Schweizer Qualität**  
 • funktionell  
 • sicher  
 • zuverlässig

J. Stampfli AG  
 CH-4553 Subingen  
 Tel. 065-44 11 22  
 Fax 065-44 31 79

**stampfli**

Besuchen Sie unsere permanente Fabrikausstellung  
 (Fassaden, Fenster, Türen, Tore)

**Beim Thema Holz haben**

**wir ein wichtiges**

**Wörtchen mitzureden:**

Schlatter baut **Türen** sowie **Trennwände**

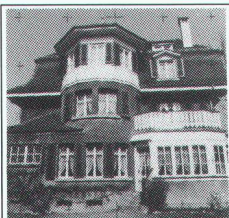
und ist auch im **Innenbau** ein (Schreiner-)

Meister des Faches.



**SCHLATTER**

**THEODOR SCHLATTER + CO. AG**  
 ESPENMOOSSTRASSE 6, 9009 ST.GALLEN  
 TEL. 071 26 35 75, FAX 071 25 24 48



**Von der Fotografie**

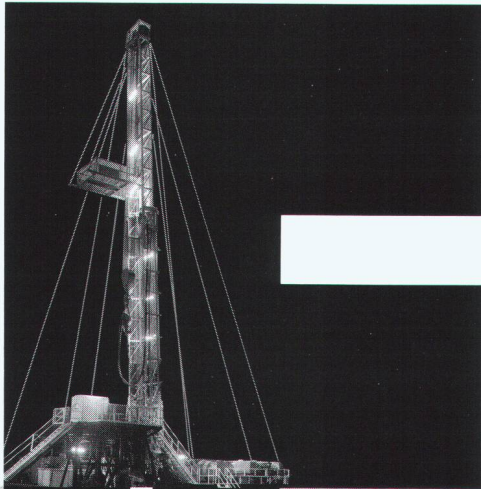
Wir erstellen für Sie Gebäudeaufnahmen mit Fotogrammetrie. Sie erhalten Pläne und/oder CAD-Dateien. Kontaktieren Sie uns bitte für nähere Auskünfte oder Offertstellung.

**FRAUCHIGER CAD AG**, Gesellschaftsstrasse 85, 3012 Bern, Tel. 031 24 72 49 Fax 031 24 72 59  
 ab 25. Sept.: Tel. 031 302 72 49 Fax 031 302 72 59

**zum Fassadenplan**







Ein Schweizer  
Bohrunternehmen, das  
wirklich in die Tiefe geht,  
bis 4000 Meter.

2000 m

Bohrungen für Erfors-  
chung und Erkundung  
von Lagerstätten, Geo-  
thermie, Tiefgrund-  
wasser; Produktions-  
bohrungen.

- Tiefbohrungen mit  
Seilkern- und Rotary-  
Verfahren.
- Zielgenaue Bohrungen  
in sämtliche Richtungen.
- Schachtbau im  
Gefrier- und Raisebohr-  
Verfahren.
- Dükerbohrungen für  
Werksleitungen aller  
Art zur Unterquerung  
von Hindernissen.
- Beratung
- Planung
- Ausführung

3000 m

4000 m

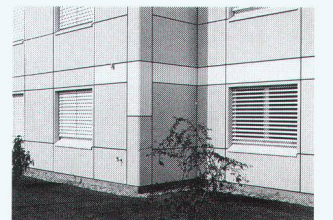
## ALUCOBOND®



## ALUCOBOND®

Verbundplatten  
für hinterlüftete  
Fassaden  
von Wohnbauten.  
Für Neubauten und  
Renovationen.

## ALUCOBOND®



## ALUCOBOND®

In 20 Farben.  
Standardqualität  
oder A2 unbrennbar  
(BKL 6.q).

## ALUCOBOND®



## ALUCOBOND®

Allega AG  
Buckhauserstrasse 5  
8048 Zürich  
Telefon 01/497 41 11  
Fax 01/497 43 54





noser

## EINLADUNG

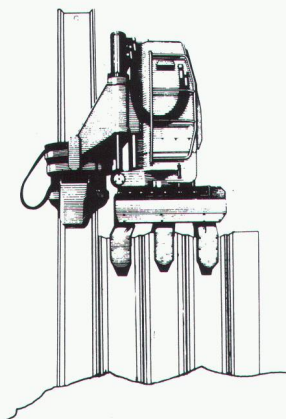
### EINSTEIGERSCHULUNG: BAUADMINISTRATION MIT APPLE MACINTOSH

Ein eintägiges Seminar für Architekten und deren Mitarbeiterinnen und Mitarbeiter:  
«Rationelles Devisieren und effiziente Bauadministration» (es sind keine Computerkenntnisse nötig): 4.9.93

Telefonieren (052 233 43 21) oder faxen (052 242 31 21) Sie uns Ihre Adresse, damit wir Ihnen die Seminarunterlagen zustellen können.

**BAUADMINISTRATION  
2000**

NOSER DATENTECHNIK AG  
PLANZSCHULSTRASSE 30  
POSTFACH 7  
8403 WINTERTHUR  
TELEFON 052 233 43 21  
FAX 052 242 31 21



## SPUNDWÄNDE

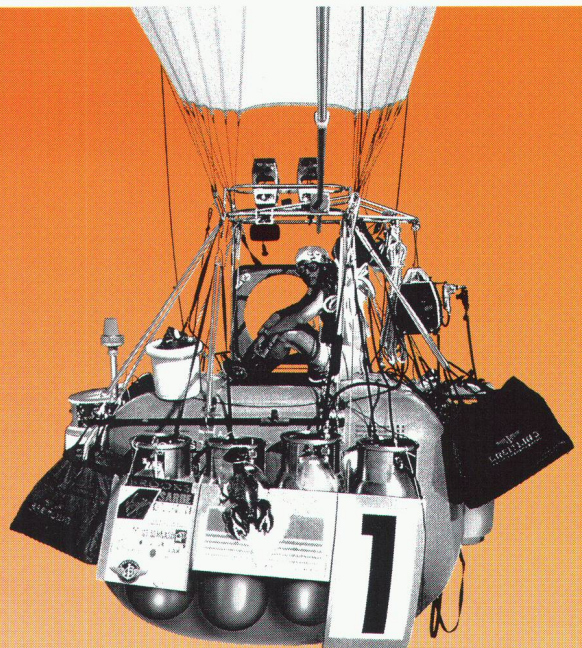
Pressen  
und  
Ziehen  
mit dem  
Silent Piler

kein Lärm  
keine Erschütterung

Silent Piling System sa

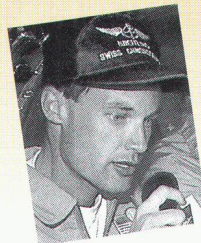
c/o GEBR. BRUN AG LUZERN  
Schützenmattstrasse 36  
6020 Emmenbrücke  
Telefon 041 505 555  
Telefax 041 555 077

**BRUN**



Vom 7.-10. September 1993  
präsentiert Electrona  
an der INELTEC '93

## Die jüngste Generation der Pioniere

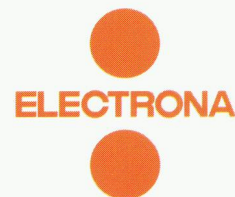


**Bertrand Piccard,**  
Forscher und Pionier in  
dritter Generation...

...und die jüngsten Generationen von

### **ELECTRONA-Notstrombatterien.**

Wartungsarm oder wartungsfrei, welches ist die wirtschaftlichste Lösung für Ihre Bedürfnisse? Wir beraten Sie individuell und projektbezogen.



In jedem Fall für alle Fälle

Eine persönliche Einladung inkl. Eintrittskarte für die INELTEC '93 erhalten Sie unter Tel. 038 / 44 21 21 (Hr. G. Hügli).  
Und damit auch die einmalige Chance, einen Ballonflug mit Bertrand Piccard zu gewinnen!





# Aquarex

Ihr Partner für:

**Beton- und Mörtelzusatzmittel**  
**Fugenbänder**  
**Bautenschutzprodukte**  
**Spezialtrockenmörtel**

Generalvertretung:

**ADDIMENT**® -PRODUKTE

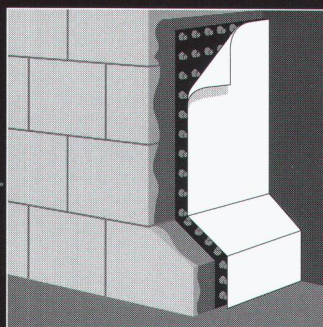
**Aquarex Bauchemie AG**  
**8620 Wetzikon**

Telefon 01 932 18 44

Telefax 01 932 18 31

Rufen Sie an. Sie erhalten  
 weitere Informationen.

## Wie bleibt die Mauer trocken?



Mit einem Mauerschutz der im Erdreich allen Aufgaben gewachsen ist: **Amerdrain Kunststoff-Noppenbahnen** mit verklebtem Vlies oder Gewebe.

- perfektes, vertikales Drainage-System
- kein Verstopfen der Noppenbahnen
- auch bei starkem Wasseranfall voll funktions-tüchtig

- notwendiger Schutz der Dickschicht-Isolationen gegen mechanische Beschädigung.

Mit den Abdichtungssystemen UBL (2K) und Dick und Dicht aus dem Hause Kertscher bieten wir Ihnen die Problemlösung in Sachen Mauerschutz aus einer Hand.

Für mehr Information rufen Sie uns an. Wir sind in Ihrer Nähe.



Altstätten/SG	071 76 11 33	Pfäffikon/SZ	055 48 43 43
Basel	061 35 31 61	Romanshorn	071 63 11 24
Bern	031 26 09 15	St.Gallen	071 32 12 32
Chur	081 24 54 54	Schlieren	01 740 48 33
Kreuzlingen	072 72 77 07	Winterthur	052 223 05 45

## Nivellieren – Fluchten – Ausrichten...



**WILD LNA 10**



**WILD LNA 20**



**STOLZ 070**



**PRO SHOT L1-M**

*wird einfacher  
schneller und  
rationeller*

mit dem idealen  
Gerät aus dem  
Leica Baulaser-  
Programm –  
*auch in Miete.*

Rufen Sie uns an,  
wir beraten Sie  
gerne.

Leica AG Verkaufsgesellschaft

8152 Glattbrugg, Tel. 01/ 809 33 11, Fax 01/ 810 79 37

1020 Renens, Tel. 021/ 635 35 53, Fax 021/ 634 91 55

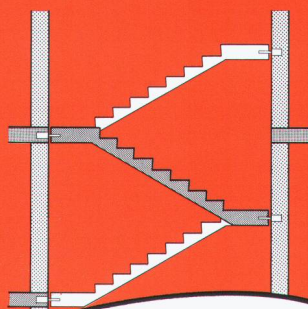
# STAISIL®

**Wärme- und Trittschall-  
dämmdorn, hochbelastbar  
und korrosionssicher.**

**PFLÜGER + PARTNER AG**

Korrosionssichere Produkte für das Baugewerbe

Kirchlindachstrasse 98      CH-3052 Zollikofen  
 Telefon 031 911 62 12      Fax 031 911 52 87



Wir helfen Ihnen gerne bei der  
 Klärung von Fragen über Krafteinleitung,  
 Kraftübertragung und Korrosion.



Lieber ein anerkannter  
Spezialist, als ein bekannter  
Minimalist.



Grundsätze haben und sich daran halten,  
dies gehört zur Bau Partner-Philosophie.  
Und dieser verdanken wir unseren Erfolg.

Gerne möchten wir auch Sie zu unseren  
Partnern zählen.

**Ihr Partner für Spezialarbeiten**

- Abdichtungen • Unterterrain-Abdichtungen •
- Injektionen • Sperrbeton • Kunstharz-
- Bodenbeläge • Beschichtungen •
- Betonsanierungen • Klebarmierungen •
- Spezielle Dämmungen

BAU PARTNER AG  
Vogelastrasse 48  
8953 Dietikon  
Telefon 01/742 00 11  
Telefax 01/742 00 20  
Filiale: 8964 Rudolfstetten AG



**ERNST GISEL**

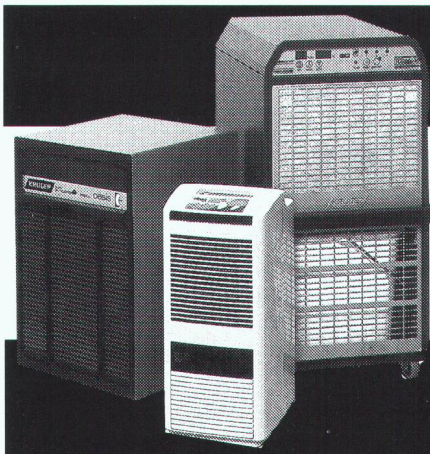
Ausstellung 19. Aug. – 5. Sept. 1993  
im Parktheater Grenchen  
Werktags 17–20 h / Sa So 10–12, 14–18 h

**HYDROSAAT**

Begrünungen - Rollrasen  
Geotextilien - Biosol - Ingenieurbiologie

**HYDROSAAT AG**  
Fax 037/23 10 77

Tel. 037/ 22 45 25  
Tel. 031/981 22 44



**Schluss mit teuren Feuchteschäden!  
Luftentfeuchtung**

Ob Keller, Lager, Wohnraum, Zivilschutz-  
anlage oder Industriebetrieb, Krüger-  
Kondensations-Geräte arbeiten zuver-  
lässig, vollautomatisch und wirtschaftlich!

Verlangen Sie detaillierte Unterlagen!

**Krüger + Co.**  
9113 Degersheim, Tel. 071/54 54 74  
Niederlassungen: Zizers GR, Samedan GR,  
Dielsdorf ZH, Weggis LU, Grellingen b. Basel,  
Münsingen BE, Forel VD, Gordola TI

Senden Sie mir detaillierte Infos  
über Ihr Entfeuchter-Programm:

Name: \_\_\_\_\_

Strasse: \_\_\_\_\_

PLZ/Ort: \_\_\_\_\_

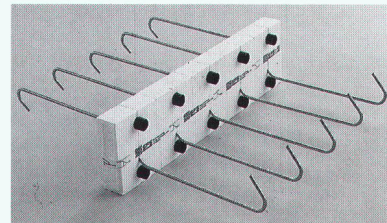
senden an: Krüger + Co, 9113 Degersheim

**KRÜGER**  
seit 60 Jahren

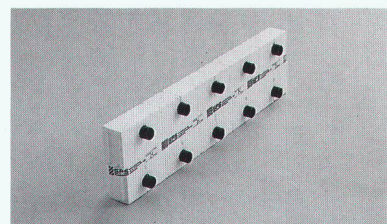


# Stadler **SFS**

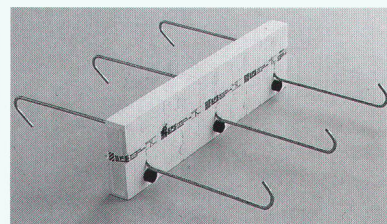
**Impulse für die Bauwirtschaft:  
Mehr Freiheit für  
gestalterische Visionen.**



50 % Kosteneinsparung mit  
SFS-Kragplattenisolier-Elementen



Standardisierte Typenvielfalt...



...die Ihre Anforderungen erfüllen

## **EMPA-GEPRÜFT**

Siehe EMPA-Untersuchungsbericht  
129975/2 vom 5.4.91, Korrosionsprüfung

## **z.B: mit SFS Kragplattenisolier- Elementen**

Die Kragplattenisolier-Elemente von SFS Stadler senken dort die Kosten, wo man sie nicht sieht.

Innovative Bauelemente in geforderter Qualität für rationelle Montagetechnik. Ein Beispiel für unsere Kompetenz im Bauwesen zum Erfolg unserer Kunden. Rufen Sie uns an, wir beraten Sie gerne!

### **Vertrieb:**

Ostschweiz:  
**SFS Stadler**  
9435 Heerbrugg  
Tel. (071) 70 51 51

Westschweiz:  
**Mofor SA**  
1530 Payerne  
Tel. (037) 62 11 11

Übrige  
Deutschschweiz:  
**Betomax AG**  
8604 Volketswil  
Tel. (01) 945 04 04

Tessin:  
**Mofor SA**  
6814 Lamone  
Tel. (091) 56 76 51



Tobler Stahlbau AG

Industriestrasse 8  
9015 St.Gallen - Winkeln  
Telefon 071-32 12 52  
Telefax 071-31 49 12

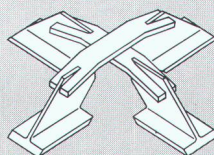
Patent angemeldet <sup>®</sup>

# Tobler WALM<sup>®</sup>

## Durchstanz- nachweis inklusive

### Tobler Walm<sup>®</sup> Stützenkopfverstärkung

- Tobler WALM<sup>®</sup> werden nach der neuen Stahlbeton-Norm (SIA-Norm 162/1989) dimensioniert.
- Für den projektierenden Ingenieur wird der Durchstanznachweis zum Kinderspiel.
- Maximal mögliche Durchstanzwiderstände werden unabhängig von der Stützengrösse immer erreicht.
- Tobler WALM<sup>®</sup> erfüllen die Brandschutzanforderungen F-90.
- Tobler WALM<sup>®</sup> sind schnell und einfach verlegt und lassen sich optimal in die Deckenarmierung integrieren.



■ Informieren Sie uns ausführlich über die Stützenkopfverstärkung Tobler WALM<sup>®</sup>

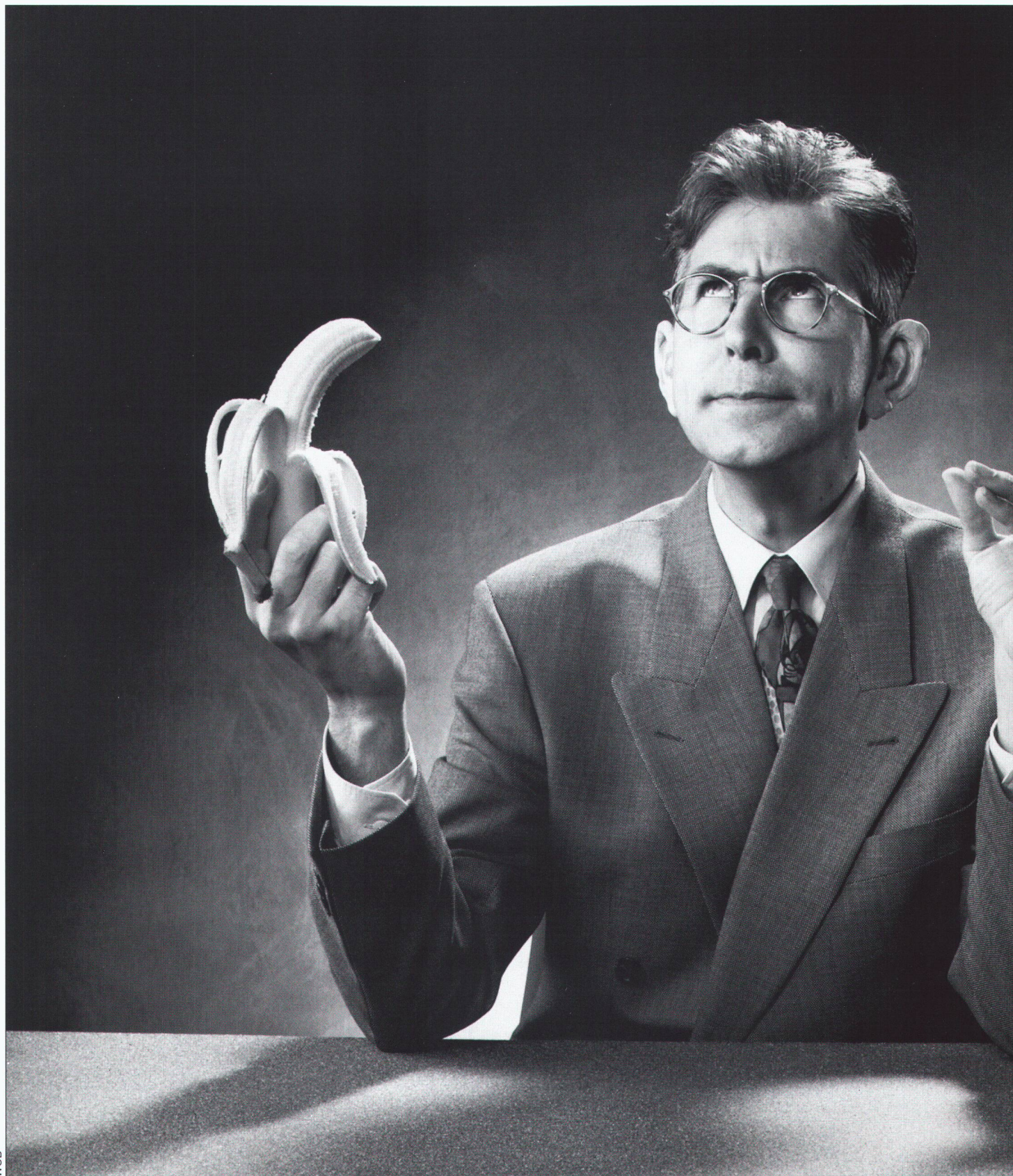
Firmenstempel

SIA

Einsenden an:  
Tobler Stahlbau AG  
Industriestrasse 8



# Was ist der Unterschied friaphon und einer Bar

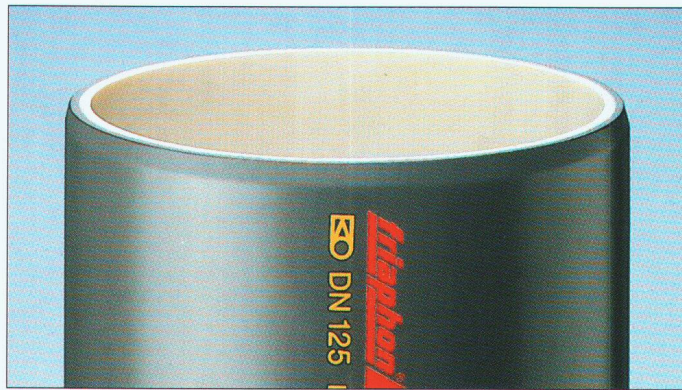




# zwischen ane?



**Eine Schale mehr!** Was das bringt? Eine ganze Menge: Das friaphon Hausabfluß-System schmeckt zwar nicht so gut wie eine Banane, ist aber genauso gesund: Und zwar für die Ohren Ihrer Kunden. ▲ Durch seine spezielle Dualtechnik bietet dieses hochwertige Kunststoff-System exzellente Schallschutzwerte. Getestet und verbrieft. ▲ Und das bringt einfach ein wenig mehr Ruhe in unsere lärmende Welt.



**Die friaphon Dualtechnik: für mehr Ruhe in einer lärmenden Welt. Von DN 75 bis DN 160.**

Aber es hört noch nicht auf: ▲ Als Planer profitieren Sie mit friaphon auch von unserem Service-Mehrwert: Mit ausführlichen Unterlagen und den hochqualifizierten Friatec Planer-Beratern. ▲ Daß Sie mit friaphon nicht nur ein leises, sondern auch ein ganz besonders sicheres, umweltfreundliches und recyclingfähiges Programm benutzen, würden wir Ihnen gerne mit weiteren Informationen beweisen. Sie können uns gerne anrufen oder schreiben. ▲

SSIV Nr. 26001



FRIATEC AG  
Rundbuckstraße 6 · Postfach 30  
CH-8212 Neuhausen 2  
Telefon 0 53/22 14 22  
Fax 0 53/22 71 00

**friaphon**®  
HAUSABFLUSS-SYSTEM



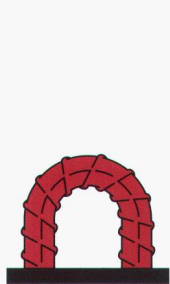
# Biegen Sie bequem ab. Und immer öfter auch in Richtung Korrosionsschutz.

Der beliebte Betonstahl-Schieber ist wieder erhältlich. Angepasst an die Norm SIA 162/1989. Zur Bestimmung der Mindestwerte von Abbiegungen und Verankerungslängen normaler Betonstähle.

Mit ergänzenden Informationen zum korrosions-resistenten Optimar.

Wichtige Anwendungsbereiche des mit Epoxidharz beschichteten Betonstahls:

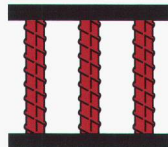
## Kunstabauten:



Tunnels



Brücken



Galerien



Stützmauern

## Wasserführende Bauten:



Kläranlagen



Schwimm- & Thermalbäder



Reservoirs



Abwasser-Kanäle

## Hochbauten:



Labors/Spitäler



Vorfabrizierte Elemente



Käsereien



Galvanische & chem. Betriebe

**VonRoll**

**OPTIMAR**

Korrosionsschutzter Betonstahl  
Acier à béton à revêtement anti-corrosion

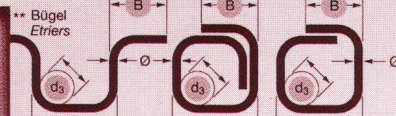
Ø mm	6
A <sub>s</sub> mm <sup>2</sup>	28,3
kg/m	0,222

Gewichte und Querschnitte  
Poids et diamètres

### OPTIMAR

Für Kunstbauten, die zum National- und Hauptstrassennetz gehören, gelten die Richtlinien des Bundesamtes für Strassenbau.  
Les ouvrages d'art appartenant au réseau de routes nationales et principales sont régis par les directives de l'Office fédéral des routes.

d <sub>3</sub> min. mm	25
A min. mm	50
B min. mm	50



### Ausbildung von Formen und Abbiegungen

nach Norm SIA 162 (1989), Ziffer 4 34.  
\*\*OPTIMAR: Der Wert d<sub>3</sub> ist auf 6 Ø zu erhöhen.

### Façonnage et pliage

selon norme SIA 162 (1989), chiffre 4 34.

\*\*OPTIMAR: La valeur d<sub>3</sub> doit être augmentée à 6 Ø.

Abbiegungen	Coudes	d <sub>1</sub> = 15 Ø	alle/tous
Haken	Crochets	d <sub>2</sub> = 6 Ø	≤ 20 mm
		d <sub>2</sub> = 8 Ø	> 20 mm, ≤ 30 mm
		d <sub>2</sub> = 10 Ø	> 30 mm, ≤ 40 mm
Bügel	Etriers	d <sub>3</sub> = 4 Ø	≤ 16 mm

Verankerungslängen l<sub>b</sub> nach Norm SIA 162 (1989), Ziffer 4 35, genormt für Ø ≤ 30 mm und Beton ≥ (L)B 35/25. In Beton ≤ (L)B 30/20 sind die angegebenen Werte um 5 Ø zu erhöhen.

## Betonstahl-Schieber

Zur Bestimmung der Mindestwerte von Abbiegungen und Verankerungslängen.

Bitte schicken Sie mir  Exemplare des neuen Schiebers.

Ingenieurbüro: \_\_\_\_\_

Strasse: \_\_\_\_\_

Plz: \_\_\_\_\_

Ort: \_\_\_\_\_

Sachbearbeiter/in: \_\_\_\_\_

Telefon: \_\_\_\_\_

Bitte einsenden an:

Von Roll AG, Departement Stahlprodukte, 4563 Gerlafingen  
Telefon 065 342 222, Telefax 065 354 078

Coupon

(1989), chiffre 4 35, ons de type ≥ B(L) valeurs indiquées  
ées de 25%.  
à l'Umhüllung des enrobage complet  
sversale  
Norm SIA 162  
989), chiffre 4 36.

Seite/page 1

011.92.018

Bruppacher & Partner