

Zeitschrift: Schweizer Ingenieur und Architekt
Herausgeber: Verlags-AG der akademischen technischen Vereine
Band: 111 (1993)
Heft: 42

Werbung

Nutzungsbedingungen

Die ETH-Bibliothek ist die Anbieterin der digitalisierten Zeitschriften. Sie besitzt keine Urheberrechte an den Zeitschriften und ist nicht verantwortlich für deren Inhalte. Die Rechte liegen in der Regel bei den Herausgebern beziehungsweise den externen Rechteinhabern. [Siehe Rechtliche Hinweise.](#)

Conditions d'utilisation

L'ETH Library est le fournisseur des revues numérisées. Elle ne détient aucun droit d'auteur sur les revues et n'est pas responsable de leur contenu. En règle générale, les droits sont détenus par les éditeurs ou les détenteurs de droits externes. [Voir Informations légales.](#)

Terms of use

The ETH Library is the provider of the digitised journals. It does not own any copyrights to the journals and is not responsible for their content. The rights usually lie with the publishers or the external rights holders. [See Legal notice.](#)

Download PDF: 01.04.2025

ETH-Bibliothek Zürich, E-Periodica, <https://www.e-periodica.ch>

sto

**Farben, Putze,
Wärmedämm-Systeme und
Betonsanierung von Sto.**



Bewusst bauen



berndorf
LUZERN

Speisenverteiler-Systeme

«Eine wichtige Investition im neuen
Verpflegungskonzept Ihres Bauherrn.»

Ihre Spezialisten für Beratung, Verkauf und Service von
Speisenverteiler-Systemen, Porzellan, Besteck und Gläser.



Abt. Speisenverteiler-Systeme
CH-6014 Littau
Tel. 041-57 35 35, Fax 041-57 52 60

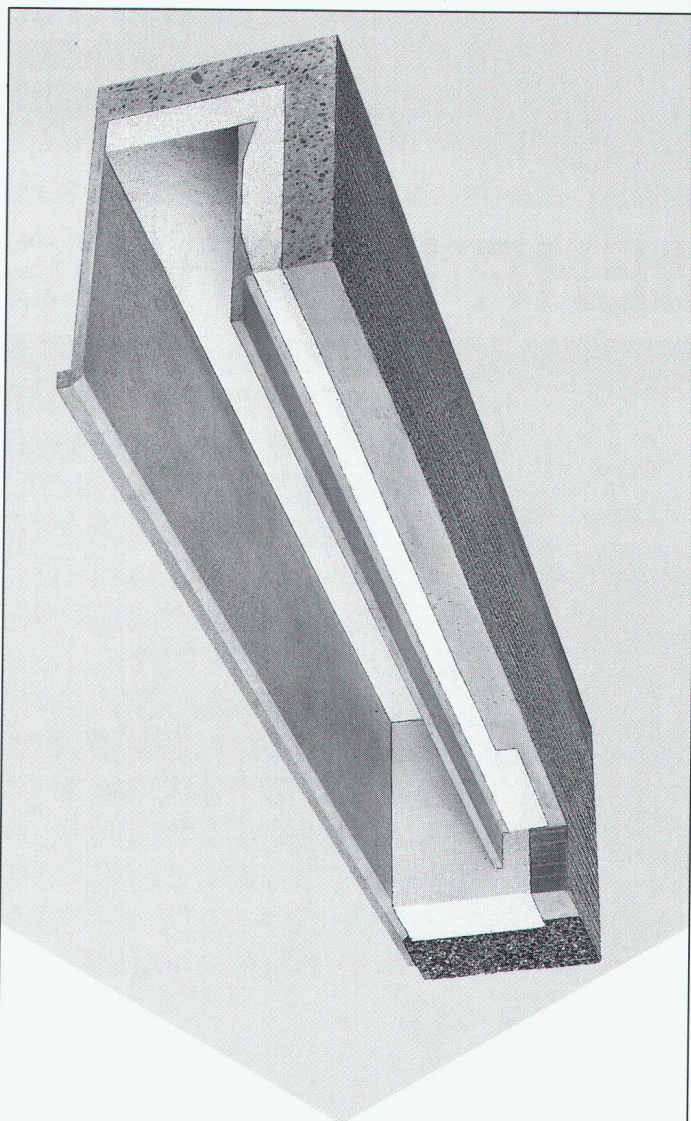
Das Baufach-Lexikon.

Alle Jahre wieder neu geben wir das SBC-Handbuch heraus:
ein «Wer-ist-wer-und-wer-macht-was» der Schweizer Bau-
wirtschaft. Das Nachschlagewerk für Fachleute und Leute, die
bauen, mit einem Sach-, Firmen- und Markenverzeichnis.
Rufen Sie uns an, wir senden Ihnen das SBC-Handbuch zu
Fr. 10.-. Wir liefern das Sachregister auch auf Diskette.

Schweizer Zürich
Baumuster-Centrale

Schweizer Baumuster-Centrale Zürich SBC
Talstrasse 9, 8001 Zürich, Telefon 01/211 76 88/89
Von Leuten vom Bau. Für Leute, die bauen.
Durchgehend geöffnet: Mo-Fr 8.30-17.30 h, Sa 8.30-12.00 h.

BRR 4



Zum Thema Hohlsturzkonstruktionen:

Lückenloses Angebot

Das Auswahlprogramm StahlTon/FILENIT weist
keine Lücken auf: Hohlstürze für jede Mauer-
werkskonstruktion, abgestimmt auf Mauersteine,
Fenster sowie Faltrolläden, Rolläden oder Lamel-
lenstoren. Dies ermöglicht eine problemlose Mon-
tage der Sonnen- und Wetterschutzanlage.

Die Hohlsturzkonstruktionen erfüllen ohne Zu-
satzmassnahmen einwandfrei alle wichtigen Anfor-
derungen der SIA-Normen und der kantonalen
Vorschriften: Sie sind frei von Wärmebrücken
sowie in hohem Masse wärme- und schalldäm-
mend wie auch luftdicht und tragend. Darauf
bauen verantwortliche Planer.



StahlTon
Im Element am Bau

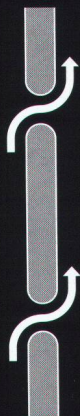
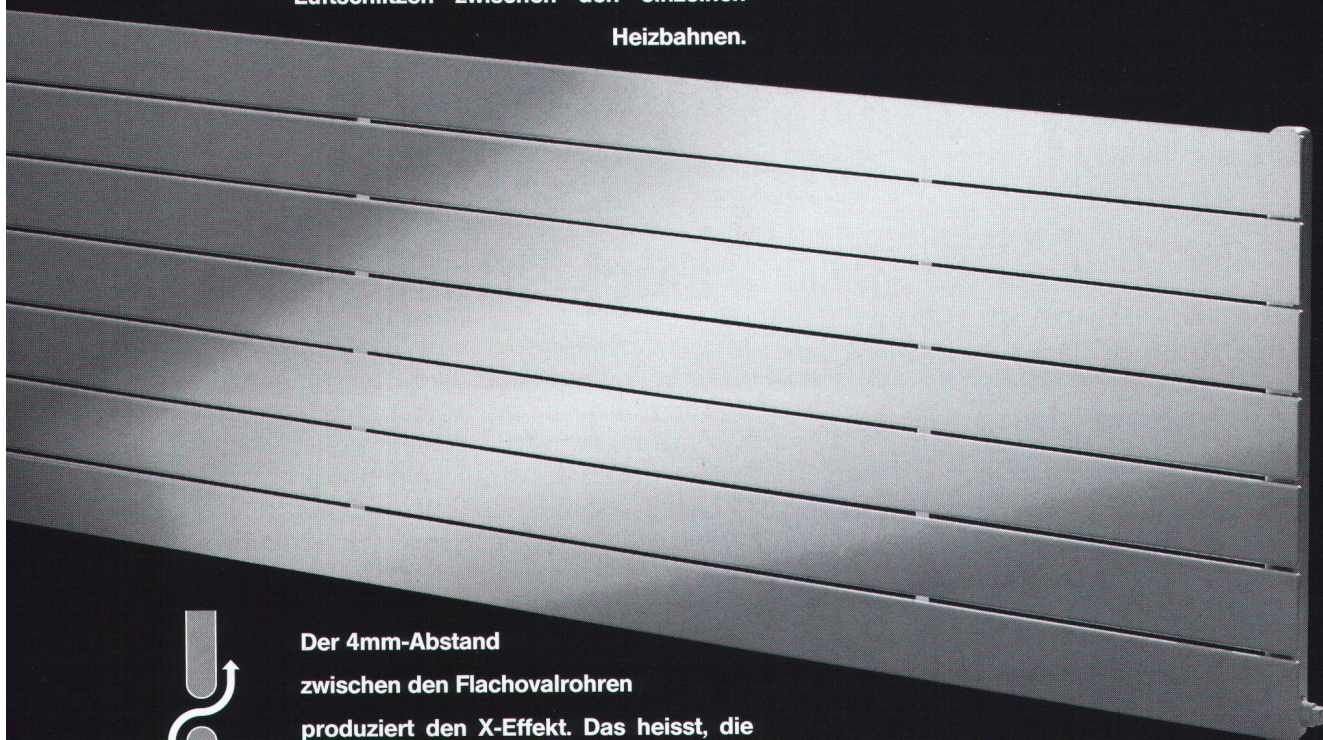
StahlTon AG · Riesbachstr. 57 · 8034 Zürich
Tel. 01-384 89 50 · Fax 01-382 08 02

K

Der **JET-X** von Zehnder-Runtal ist ein Heizkörper, mit dem Sie auch im nächsten Jahrtausend rechnen können. Denn er sieht nicht nur schön aus, sondern bringt auch bis zu 25% mehr Heizlei-

MEHR LEISTUNG, MEHR ZUKUNFT.

stung. Seine spezielle Konstruktion bietet aber noch viel mehr: Er reagiert schneller, dank kleinerem Wasserinhalt. Er lässt sich bequemer montieren, dank geringerem Gewicht. Er ist flexibler in seiner Anwendung, weil es ihn in verschiedensten Dimensionen gibt. Er lässt sich in jedem Raum optimal integrieren, weil es ihn in beinahe unbegrenzt vielen Farben gibt. Und - last but not least - er hat speziell im Niedertemperatur-Bereich mehr Zukunft, weil bei seiner Entwicklung viel weiter gedacht worden ist. Zum Beispiel mit den Luftschlitzen zwischen den einzelnen Heizbahnen.



Der 4mm-Abstand zwischen den Flachovalrohren produziert den X-Effekt. Das heisst, die Luft zirkuliert besser und der JET-X erzielt bis zu 25% mehr Heizleistung.



HEIZKÖRPER
DESIGN
NACH MASS

ALLES AUS EINER HAND

Feller

Feller AG

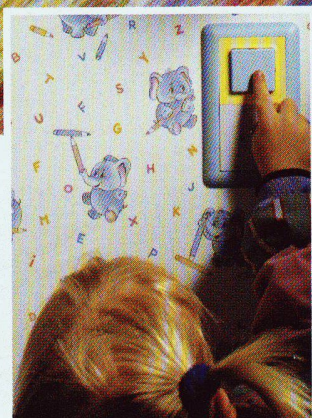
CH-8810 Horgen

Telefon 01 728 72 72

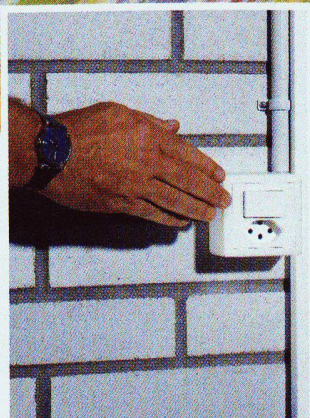
Telefax 01 728 72 99

Ein Design, elf Kunststoff- und vier Metall-Farben für alle Anwendungsbereiche vom Keller bis zum Dach. Das ist EDIZIO von Feller. Das bedeutet Elektroinstallation mit System.

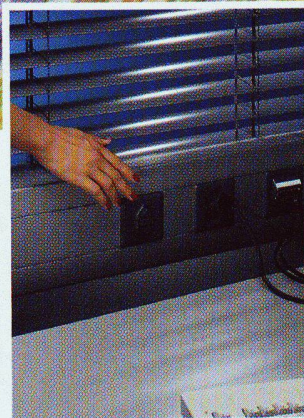
Edizio
by
FELLER



EDIZIO Unterputz



EDIZIO Aufputz



EDIZIO für
Installationskanäle



EDIZIO Infrarot-
Fernbedienung

GEBÄUDESCHUTZ.

ISOVER, der Schweizer Marktleader im Bereich Isolation, hat für Warmdächer ohne Lüftungshohlraum zwischen der Dämmung und dem

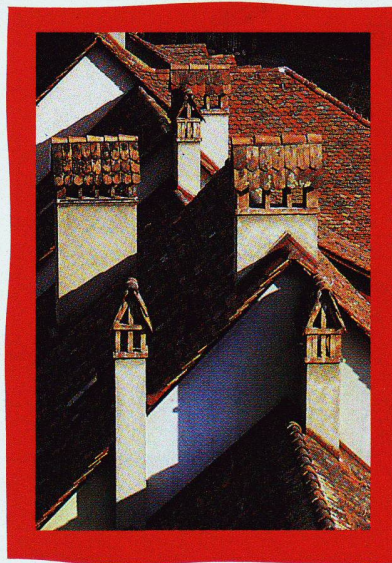
Unterdach die optimale Formel entwickelt. Sie besteht aus drei sich perfekt ergänzenden Produkten: ISOPHEN, eine gerollte

Platte aus erstklassiger Glaswolle, die Dampfbremse FLAMMEX N und die ISObutyl-Bänder zur Verdichtung der Nähte. Dieses System

bietet enorme Vorteile: Die millimetergenau der Sparrenhöhe angepasste Glaswolle gewährleistet eine bestmögliche Dämmung. Die Platten lassen

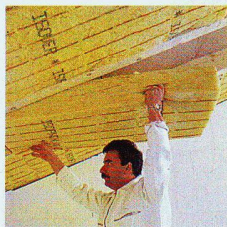
sich, da sie leicht, selbsttragend und strichmarkiert sind, problemlos verlegen. Zudem senkt ISOPHEN den Energieverbrauch, verglichen mit

herkömmlichen Isolationen, um 20 bis 30%. ISOPHEN von ISOVER – für niedrigere Heizkosten, grössere Wohnflächen und totalen Komfort.

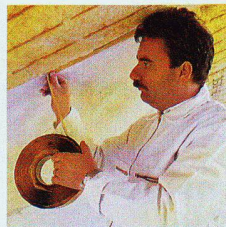


ISOPHEN

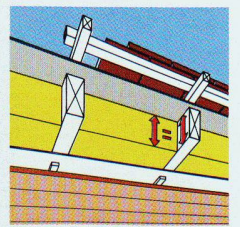
Nach dem problemlosen Zuschneiden werden die ISOPHEN-Platten einfach zwischen die Sparren geklemmt. Sie sind bis zu 80 cm selbsttragend – und gewährleisten dadurch eine optimale Dämmung ohne jeden Verschnitt.



Nach dem Verlegen der FLAMMEX N-Folien sichern die Butylkautschuk-Bänder ISObutyl die Luftdichtigkeit zwischen den Bahnen und den übrigen Bauelementen.



ISOPHEN ist in den üblichen Sparrenhöhen lieferbar – und füllt somit alle vorhandenen Zwischenräume aus. Resultat: eine erstklassige Wärme- und Schalldämmung sowie eine deutliche Senkung der Heizkosten.



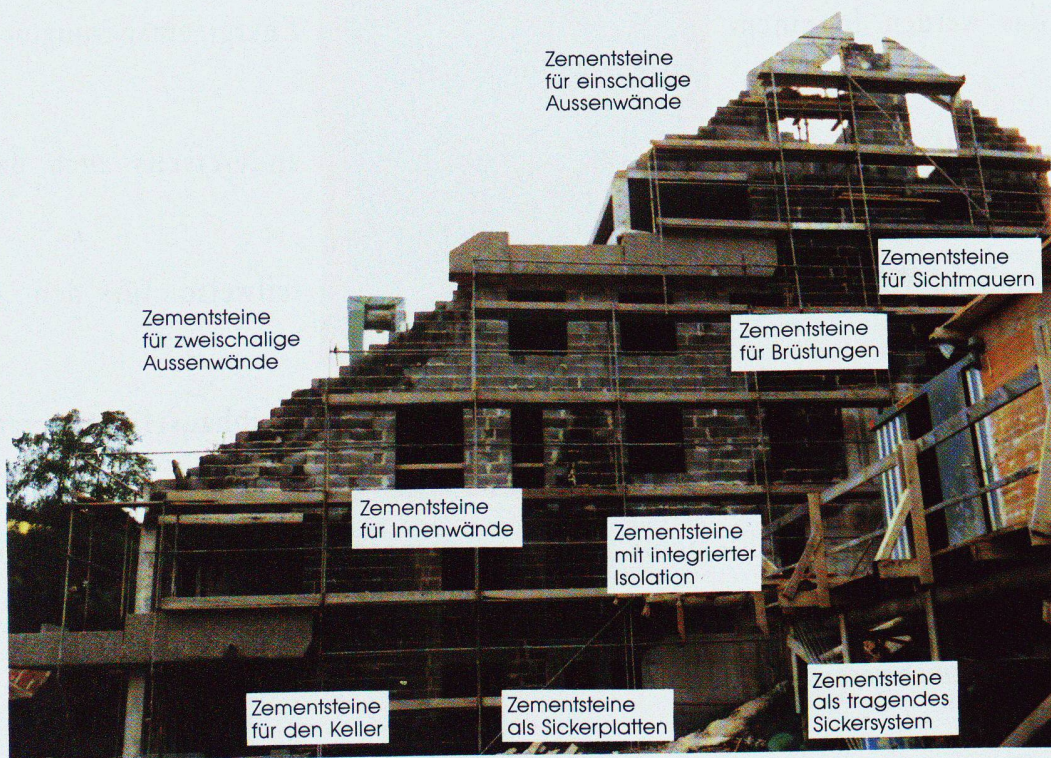
UMWELTSCHUTZ.

Die Dämmprodukte von ISOVER sind in jeder Hinsicht umweltfreundlich. Reichlich der Natur vorkommende Mineralien und Recycling-Glas werden in einem schadstofffreien Verfahren elektrisch geschmolzen. Während der Herstellung werden sämtliche potentiell umweltbelastenden Elemente wie Staub oder Industrieabwässer gründlich herausfiltriert. Die auf den Baustellen entstehenden Glaswoll-Abfälle lassen sich wiederverwerten. Mit ISOVER-Produkten gedämmte Konstruktionen ermöglichen einerseits beachtliche Energieeinsparungen und tragen andererseits auch dazu bei, die teilweise für den gefürchteten Treibhauseffekt verantwortlichen Rauchgase erheblich zu reduzieren. Fazit: Wer umweltbewusst und zukunftsorientiert bauen will, isoliert mit ISOVER.



ISOVER SA, Chemin de Mornex 3, 1001 Lausanne
ISOVER AG, Obere Ey, 4657 Dulliken. ISOVER AG, Gewerbestrasse 6, 8155 Niederhasli

Zement steine



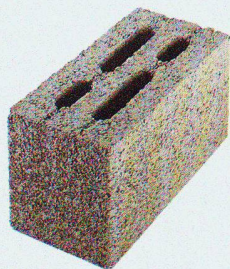
Homogen bauen. Mit Zementsteinen

Es gibt für jeden Zweck einen passenden Zementstein. Jeder ist in Form und Eigenschaften auf spezifische Aufgaben ausgerichtet. Allen gemeinsam ist das mineralische Bindemittel Zement.

Mit zementgebundenen Baustoffen lässt sich im ganzen Haus — vom Keller bis zum Dach — materialverwandt und damit homogen bauen. Dies wirkt sich positiv auf Bauphysik und Wohnklima aus.

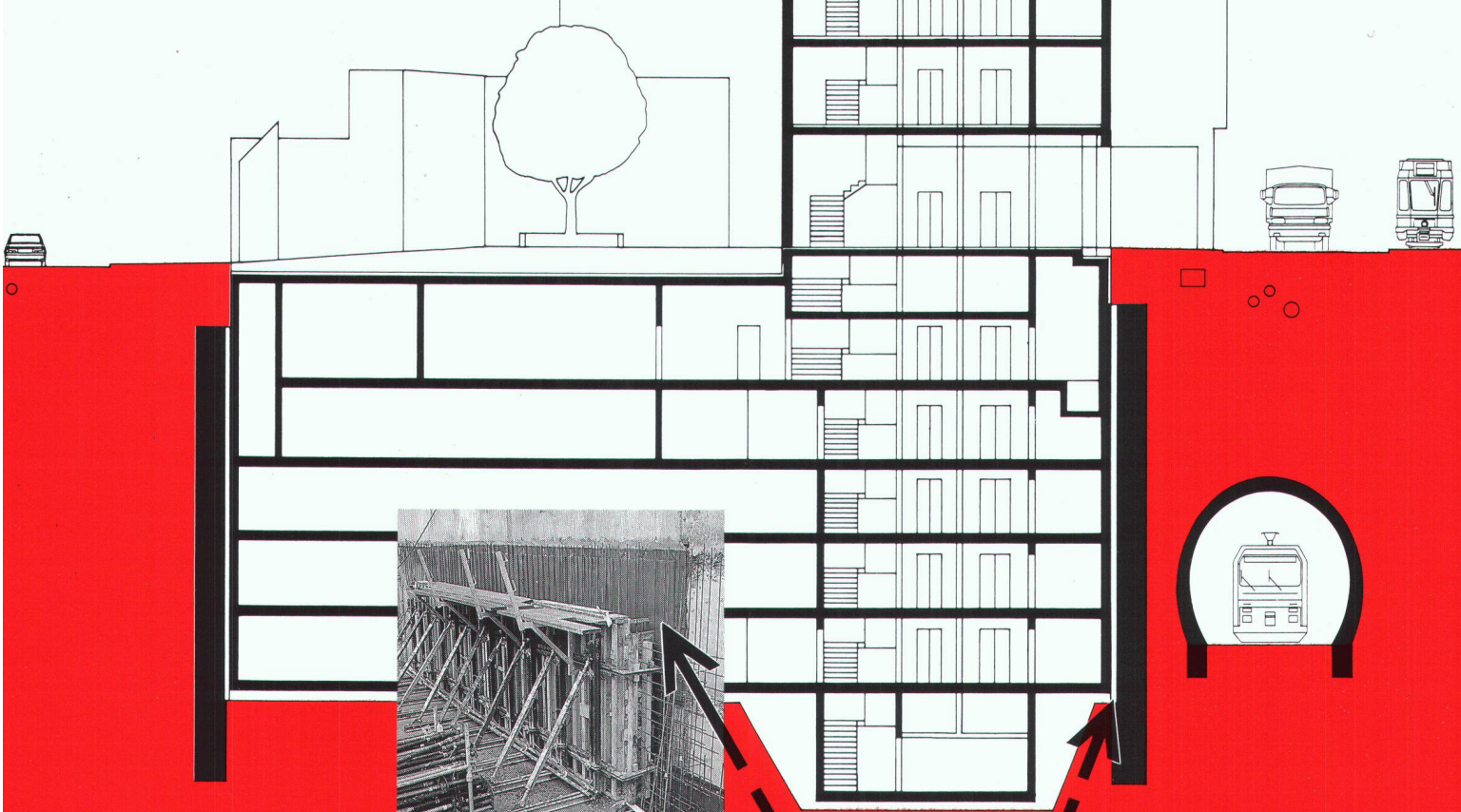
Gerne geben wir Ihnen weitere Auskünfte und nennen Ihnen Ihren nächsten Lieferanten.

der Baustoff fürs ganze Haus.



Beton

Es kommt drauf an, was man draus macht



Von Angst+Pfister -damit die SBB die PTT nicht stören

Nur rund ein Meter Erdrich trennt die unterirdischen Teile eines neuen Betriebs- und Bürogebäudes der PTT am Zürcher Kreuzplatz von einem Tunnel der S-Bahn. Eine Dämmschicht aus Sylomer®-Matten von Angst + Pfister schützt das Haus wirksam gegen die Erschütterungen und Körperschallemissionen des Bahnbetriebes.

Die Sylomer®-Matten wurden auf die Innenseite der Beton-Pfahlwand aufgezo-gen. Anschliessend konnte die Gebäude-wand ohne Schalung direkt auf die Dämmschicht betoniert werden.



Das Angst + Pfister-Logistikcenter

Im Angst + Pfister-Logistikcenter in Embrach werden in einem vollautomatischen Lager 35 000 verschiedene Artikelpositionen gelagert und bewirtschaftet. Der konsequente Einsatz der EDV garantiert optimale Lieferfähigkeit und einfache Abwicklung der Bestellungen. Bei Lieferungen per Post, Bahn oder Camion und für Selbstabholer.



Sylomer® ist ein für die Schwingungs- und Körperschallisolation konzipiertes PUR-Elastomer. Für die Verformung dieses volumenkompriblen Dämmstoffes sind keine Profilierungen oder Hohlräume erforderlich, in die Betonmilch, Wasser oder Schmutz eindringen könnte.

Sylomer®-Matten bewähren sich auch für die erschütterungs- und lärmisolierende Lagerung von Maschinen, Anlagen, Bahn- und Tramgeleisen.

Sechs Sylomer®-Normtypen mit unterschiedlichen Steifigkeiten ermöglichen eine optimale Abstimmung.

AP Angst + Pfister

Angst + Pfister AG

ISO 9002

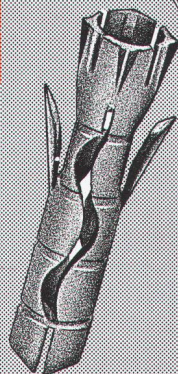
SQS

EN 29002

zertifiziert durch SQS

ZZ Hintermauerungsanker

aus Chrom-Nickel-Stahl



ZZ

ZZ ZIEGELEIEN

Postfach, 8045 Zürich, Tel. 01 468 2111

Grossformatkopierer

AERNI LEUCH AG

**EXKLUSIV-PARTNER
VON XEROX ENGINEERING
SYSTEMS**

bietet Ihnen, als **Ihr Partner**, kompetente
Beratung bei der Beschaffung eines Gross-
formatkopierers

XEROX 2515 1 Rollen-Vollautomat
XEROX 3050 3 Rollen-Grossformat-
Vervielfältiger
XEROX 3090 4 Rollen-Vollautomat
XEROX 5080 Reprosystem

Verlangen Sie ausführliche Unterlagen.
Wir beraten Sie gerne!



AERNI-LEUCH AG
Sportweg 38, CH-3097 Liebefeld/Bern
Telefon 031-978 88 03, Telefax 031-978 88 00

Pfahlfundationen

- Bohrpfähle
- Ortsbetonpfähle «DELTA»
- Vibro - Ortsbetonpfähle
- Vorfabrizierte Betonpfähle
- Holzpfähle
- Presspfähle für Unterfangungen
- Mikropfähle
- Wasserbauarbeiten
- Spundwände

EGGSTEN AG

Spezialgrundbau
Industriestrasse 16
6005 Luzern
Telefon 041 / 44 66 04/05



NEU 7 GRÖSSEN

Masse in cm

80/60

100/50

100/60

100/75

100/100

NEU 120/ 60 NEU

120/80

Wandstärken wahlweise
20/25/30 cm

Inset-Leibungs-Fenster sind Komplettfenster, die zum Betonieren einfach an die Schalung gehängt werden.

5 Ausführungen: Inset-Kellerfenster Stahl/Kipp, Holz/Kipp, Holz/Dreh-Kipp, Kunststoff/Dreh-Kipp und Plast/Kipp.

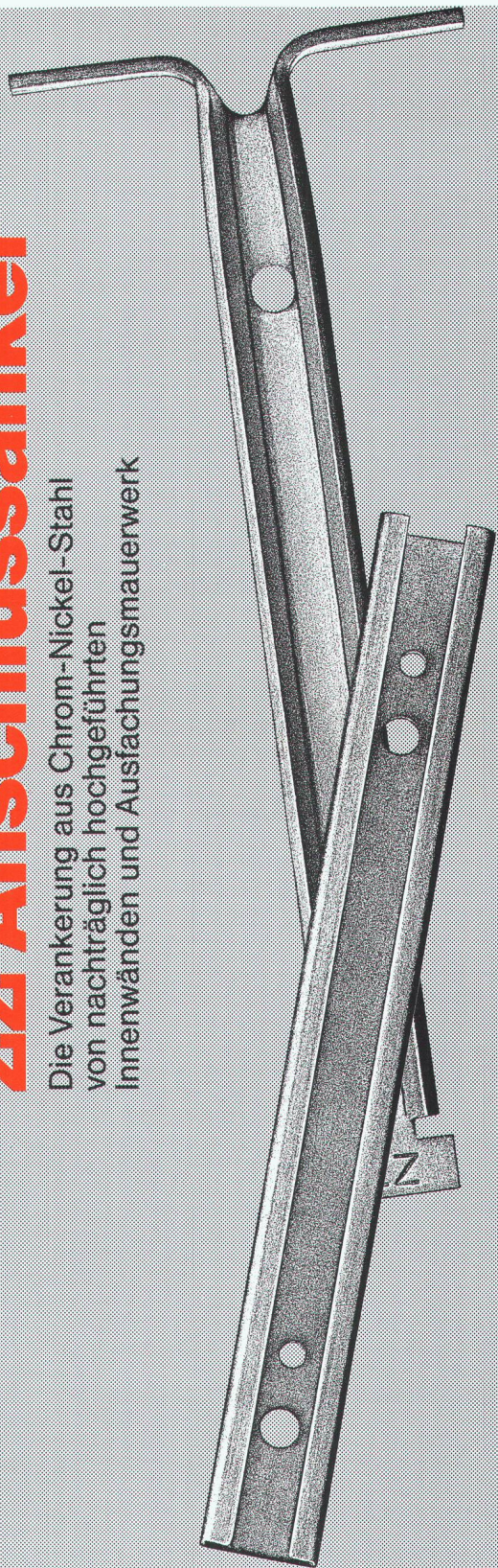
Schöck Ideen
fürs
Bauen

Schöck-Bauteile AG, 5060 Muri
Industrie, Pilatusstrasse
Telefon 057 / 44 55 44
Telefax 057 / 44 57 85

Firma _____
Strasse _____
PLZ/Ort _____

ZZ Anschlussanker

Die Verankerung aus Chrom-Nickel-Stahl von nachträglich hochgeführten Innenwänden und Ausfachungsmauerwerk



ZZ

ZZ ZIEGELEIEN

Postfach, 8045 Zürich, Tel. 01 468 21 11

Wilan® und fertig

Wilan-Deckenwärmedämmelemente mit Fertigoberflächen



Wilan-Deckenwärmedämm-Fertigbauelemente mit Hochwärmedämmkern werden mit Fertigoberflächen in den verschiedensten Materialien produziert, zum Beispiel: mit Dünnsplattplatten, mit Kunststoffdeckschichten, mit Zementfaserplatten, mit Aluminiumfolien oder mit Fertigputzdeckschichten. Montage: auf alle Unterkonstruktionen auch zum Einlegen in Betonschalungen.

Wilan-Deckenwärmedämm-Fertigbauelemente für qualitäts- und kostenbewussten Gebäudewärmeschutz.

So oder so, wir sind gerne zu Diensten.



Wilan® Anderhalten AG
Engineering, Produktion, Beratung, Verkauf
CH-6056 Kägiswil
Telefon 041-66 85 85

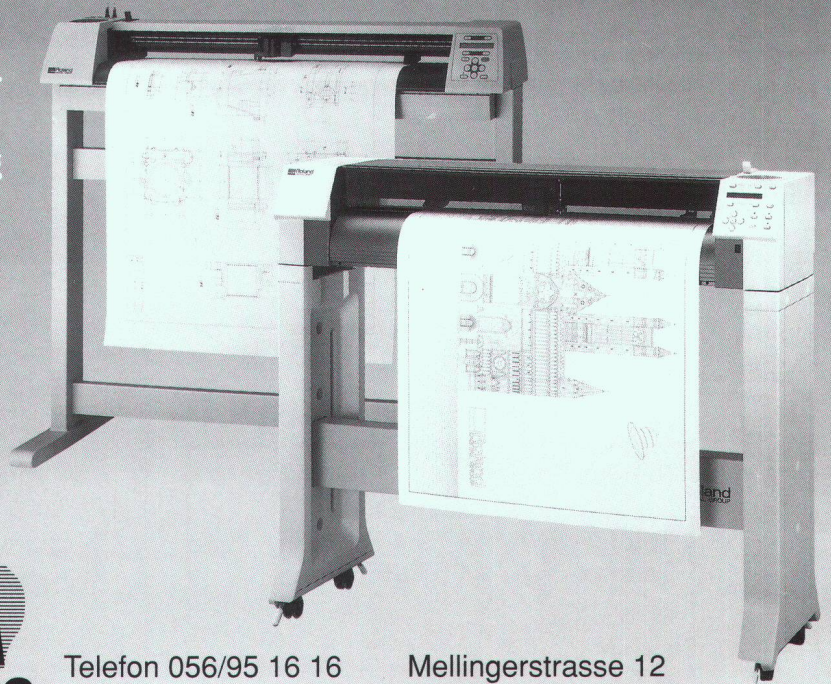
Wilan-Decken-, -Wand-, -Dach- und -Fassadenwärmedämm-Fertigbauelemente.

 **Roland**
DIGITAL GROUP

GRX und GSX, die neuen Stiftplotter von ROLAND mit HP-GL2 und Bleistift

- Tiefere Preise
- Optimierung der Plotdaten für noch höheren Durchsatz
- Zwei Schnittstellen gleichzeitig bedienbar
- Sie wählen - sie zeichnen mit Keramik-, Tusche-, Faser-, Kugel-, oder Bleistiften.
- GRX der Preisschläger
- GSX das Topgerät

Beratung, Verkauf, Support
und Service aus einer Hand!



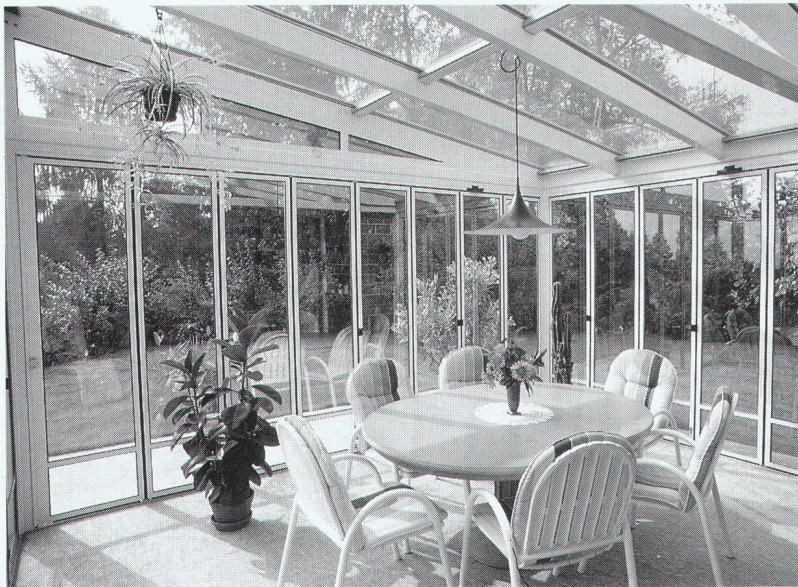
 **PCA**
Polygraph Computer AG

Telefon 056/95 16 16
Telefax 056/96 16 62

Mellingerstrasse 12
5443 Niederrohrdorf

Schöne Aussichten!

Mit einer Glasfaltwand holen Sie den Garten ins Haus.



Solararchitektur leicht gemacht: Nach Ihren Wünschen und auf Mass fertigen wir unsere bei Um- und Neubauten vielseitig einsetzbaren Glasfaltwände – für beheizte und unbeheizte Räume, für den Balkon, die Veranda oder den Gartensitzplatz. Übrigens: Unsere isolierten Glasfaltwände sind EMPA-geprüft. Gehen Sie auf Nummer Sicher!

Ich möchte mehr wissen!

Bitte senden Sie mir Unterlagen über:

Glasfaltwände/Wintergärten

anderes: _____

Absender: _____

SIA

Schweizer

Ernst Schweizer AG
Metallbau
8908 Hedingen
Telefon 01 763 61 11
Telefax 01 761 88 51

Glasfaltwände, Wintergärten,
Sonnenkollektoren,
Infoconcept®, Briefkästen,
Metall-Türen / Fenster,
Metallfassaden.

Gema-Metaldeckensystem Q-Clip

Die neuen Klemm-/Klappkassetten, bei denen nur eines nicht klemmt, sondern klappt: Der Preis.



Warum unnötig viel Geld in Decken stecken? Warum überall Klemm-/Klappkassetten montieren, wo Klemmen oft auch reicht? Als Europas grösste Metaldeckengruppe hat Gema jetzt Q-Clip entwickelt, das neue Metallkassetten aus verzinktem Stahlblech (0,5 mm), bei dem die

Klemmfunktion im Vordergrund steht. Und damit sparen Sie bares Geld. Dort jedoch, wo der Deckenhohlraum häufig zugänglich sein muss, ist mit dem Typ Q-Clip/Window auch ein sektionsweises Abklappen möglich – problemlos und ohne Beschädigung mit dem Clip-Tool-Spachtel.

Und wenn Mineralfaserdecken nach Jahren vergilbt aussehen, sind die pulverbeschichteten Gema-Metallkassetten noch wie neu und für weitere Jahrzehnte gut. Erhältlich in verschiedenen Standardgrößen: Heute bestellen, in wenigen Tagen auf der Baustelle.

 **gema**
Metaldecken

Gema Metaldecken AG
Kunklerstrasse 9
CH-9015 St. Gallen/Schweiz
Telefon (+41) 71/326 326
Fax (+41) 71/326 400

Preis-Bon

- Senden Sie mir Unterlagen über das neue Metaldeckensystem Q-Clip.
 Rufen Sie uns für eine Terminvereinbarung an.

Vorname/Name _____

Firma _____

Strasse _____

PLZ/Ort _____

Telefon/Fax _____

Einsenden an: Gema Metaldecken AG, Kunklerstrasse 9, CH-9015 St. Gallen



Verbundpfähle

Beispiel: Industriebau. Gebäude Tramont, Firma ABB, Zürich-Oerlikon.

Einsatzbereiche der Verbundpfähle:

- Pfahlfundationen,
- Unterfangungen und Fundamentverstärkungen,
- Hang- und Rutschstabilisierungen,
- Auftriebssicherungen,
- kleine Rühlwände.

**Wir sind die Spezialisten
für Spezialarbeiten im Tiefbau**

**GREUTER
GRUNDBAU AG**

8182 Hochfelden, Postfach 26
Tel. 01-860 70 78 · Fax 01-860 80 65

hochuli
Metallbau

Fenster, Türen und Tore
für Neubauten und Altbausanierungen
Aluminium-Faltwände
Schaufensteranlagen in Stahl und Leichtmetall
Anschlagkästen
rauchdichte Abschlüsse
Falttore
allgemeine Schlosserarbeiten

8556 Wigoltingen 054 63 13 69

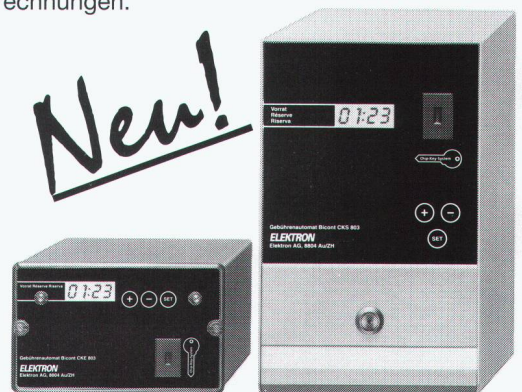


*«Ich habe
mein Portemonnaie
am Schlüsselbund! »*

Das chip-key-system der neuen bargeldlosen Gebührenautomaten Bicont 803 machts möglich! Den exklusiven Chip-key-Schlüssel laden Sie mit einem Geldvorrat bis max. Fr. 999.90 ohne separate Ladestation immer wieder neu.

Wählen Sie den Bicont CKS 803 vor allem für zeitabhängige Abrechnung. Ideal für leistungsabhängigen Betrieb ist der für die Montage auf Normzähler vorbereitete Bicont CKE 803.

Exklusiv für Elektrizitätswerke: der EW-key zum Einziehen fälliger Stromrechnungen.



**Neu: Bicont 803 – die bargeldlosen
Gebührenautomaten**

ELEKTRON Elektrotechnik
Elektronik
Nachrichtentechnik

Elektron AG, Riedhofstrasse 11, 8804 Au ZH
Telefon 01 781 01 11, Fax 01 781 02 02

Suisse Romande: **Prodelec SA**, 1080 Les Cullayes, tél. 021 903 32 24

Wir saugen und pumpen*:

Kies-Sand-Splitt wohin Sie wollen - auch aufs Dach!

*pneumatisch

061 61 10 10

Meyer-Spinnler AG Kieswerk Muttenz

1. Saugen

Mit unserer mobilen Sauganlage transportieren wir: Kies, Sand, Splitt, Humus, Schlamm, Kohle, Sägespäne, Schlacke (Zwischenböden) etc.

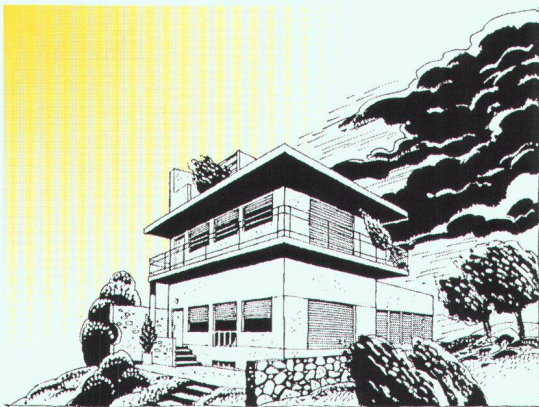
Saugentfernung: horizontal bis 200 m
vertikal bis 50 m

Saugtiefe: bis 40 m

2. Pumpen

Unsere ebenfalls mobile und sehr kompakte Anlage fördert: Kies, Sand Splitt, Humus, Merkel etc.

Pumpentfernung: horizontal bis 200 m
vertikal bis 60 m



*Stürmische Zeiten? Somfy lässt
den Laden runter. Automatisch.*

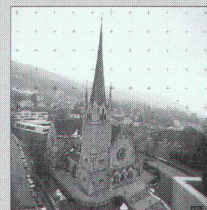
ROLLÄDEN, LAMELLEN- UND SONNENSTOREN SOWIE VIELES MEHR BEWEGEN SICH GANZ NACH IHREN WÜNSCHEN. ODER NACH DEN LAUNEN DES WETTERS. AUTOMATISCH. DANK STEUERUNGEN UND MOTOREN VON SOMFY.

SOMFY®

Wer sonst?

SOMFY AG, VORBUCHENSTRASSE 17,
8303 BASSERSDORF, TEL: 01 836 80 70

Fotografische Messtechnik RolleiMetric



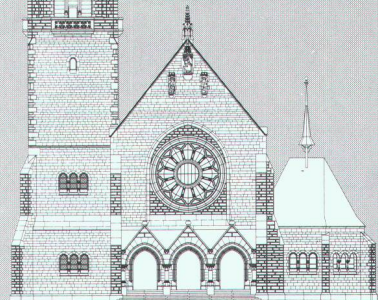
Bauten, Industrie-Anlagen
oder Apparate schnell,
präzise und berührungsfrei
dreidimensional vermessen.

RolleiMetric löst alle Ihre
Vermessungs-Aufgaben.
Fragen Sie uns. Wir sind die
Vermessungs-Spezialisten.

STADLIN+FUCHSER AG
Photogrammetrie, Langnaustr. 16
3532 Zäziwil, 031 711 31 51

OTT+WYSS AG
Fototechnik, Napfweg 3,
4800 Zofingen, 062 51 70 71

Rollei
fototechnic



Bitte senden Sie uns eine umfassende Dokumentation über Rolleimetric.

Firma: _____

Name: _____

Adresse: _____

PLZ / Ort: _____

Rollei
fototechnic

Stellenangebote



Gute Produkte quitiert
der Markt mit grosser Nachfrage!

Als

LEITER ANWENDUNGSTECHNIK

zeichnen Sie verantwortlich für die Anwendungstechnik, Instruktion und Schulung unserer Dichtsysteme.

Aktive Mitarbeit beim Erstellen von wirtschaftlichen, praktikabel ausgereiften Systemlösungen und beim Festlegen von Produkte-Anforderungsprofilen gehören ebenso zu Ihren Aufgaben wie das Erstellen technischer Unterlagen. Fachmessen und technische Verkaufsunterstützung sind weitere Stichworte, die in Ihrem Pflichtenheft Wichtigkeit haben. Unterstützung erhalten Sie von Ihren beiden Mitarbeitern, für die Sie Führungsverantwortung übernehmen.

Ihre gute Ausgangsposition für die nächsten Schritte zur erfolgreichen Bewerbung: Bau-Ing., Architekt oder Bau fachmann möglichst mit Kenntnissen des Bauabdichtungssektors. Praxis in Bauphysik sind ebenso notwendig wie zielgerichtetes, verlässliches selbständiges und verantwortungsbewusstes Arbeiten. Ihre Reisebereitschaft für unsere Kundschaft in der Schweiz und im Ausland setzen wir voraus. Deshalb sprechen Sie französisch und verfügen über gute Englisch-Kenntnisse.

Alles Weitere erfahren Sie in einem ersten persönlichen Gespräch mit unserem Personalleiter, Herr Bruno Pfenninger, Telefon Direktwahl: 01 952 25 65. Er empfängt gerne Ihre schriftliche Bewerbung und steht Ihnen für Fragen zur Verfügung.

HUBER+SUHNER AG

8330 Pfäffikon ZH Tel. 01 952 22 11



GRUNER AG INGENIEURUNTERNEHMUNG

Ein Unternehmen der GRUNER-Gruppe

Wir sind eine bedeutende und erfolgreiche Firmengruppe, tätig im Bereich Bau-, Energie- und Umweltplanung mit mehreren hundert Mitarbeiterinnen und Mitarbeitern in der Schweiz und in Deutschland.

Am Hauptsitz in Basel bietet sich einem überdurchschnittlich qualifizierten Bauingenieur die Chance als

Stv. Abteilungsleiter Konstruktion

in die Führungsverantwortung einzusteigen. Zu Ihren Hauptaufgaben gehören die selbständige Bearbeitung anspruchsvoller Hoch- und Industriebauten, die Vertretung des Bereiches und seiner Dienstleistungen gegenüber Bauherren, Architekten und Unternehmern, die Unterstützung des Abteilungsleiters im Führungsbereich und in der Akquisition. Wir suchen deshalb Kontakt zu einem dynamischen

DIPL. BAUINGENIEUR ETH

mit fundierter Projektierungserfahrung im konstruktiven Ingenieurbau, mit Führungseigenschaften, hoher Einsatzbereitschaft und Karriereabsichten.

Es handelt sich um eine ausbaufähige Kaderstelle mit der Möglichkeit der Mitbeteiligung. Die Gegenleistungen entsprechen den hohen Anforderungen. Herr K. Röthlisberger erteilt gerne Erstauskünfte oder freut sich auf Ihre Bewerbungsunterlagen.

GRUNER AG
Ingenieurunternehmung

Gellertstrasse 55
CH-4020 Basel
Tel. 061/317 61 61

Inserate bitte frühzeitig aufgeben!

Geotechnisches Institut AG • Niederlassung Zürich

Geotechnik Geologie Hydrogeologie Umwelt

«Qualität ist unsere Devise»

Zur Lösung geotechnischer Probleme und zur fachtechnischen Unterstützung unseres Teams aus Naturwissenschaftlern suchen wir eine(n) jüngere(n), aufgestellte(n) und flexible(n)

dipl. Bauingenieur(in)

Erwünscht sind 2-3 Jahre Berufserfahrung, vorteilhafterweise in Grundbau/Bodenmechanik/Tiefbau. Bei Eignung ist längerfristig die Übernahme der fachtechnischen Verantwortung geplant.

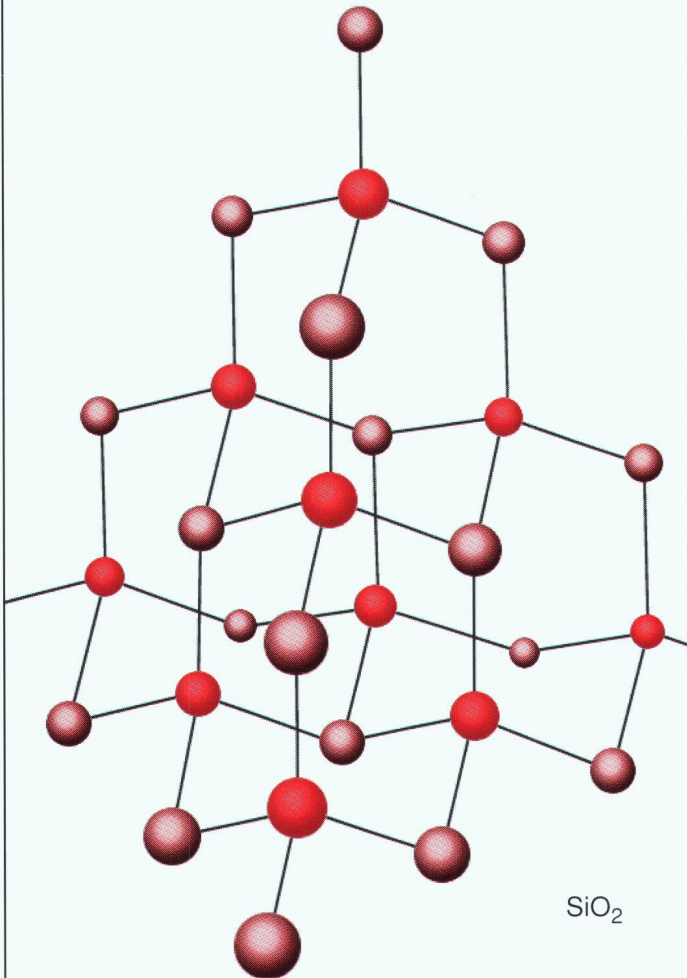
Wir bieten einen gut ausgerüsteten Arbeitsplatz mit moderner Infrastruktur, einen guten Teamgeist sowie eine abwechslungsreiche Tätigkeit auf dem Gebiet der Geotechnik. Weiterbildung sowie Know-how-Austausch innerhalb unseres Firmendaches gestatten es, technologisch stets an der Spitze zu sein. Unsere Kundschaft schätzt denn auch unsere theoretisch fundierte und praxisnahe Beratung.

Fühlen Sie sich angesprochen und sind Sie bereit, sich den vielseitigen Herausforderungen in der Geotechnik zu stellen, dann sind Sie die richtige Person für unseren Betrieb. Schreiben oder telefonieren Sie uns; die Herren der Niederlassungsleitung A. Haug (Geologe) und H.P. Noher (Ingenieur) geben Ihnen gerne weitere Auskünfte.

Geotechnisches Institut AG
Baumackerstrasse 46, 8050 Zürich,
Tel. 01/311 44 45



Was Sie hier sehen ?



Die kristalline Gerüststruktur von Silikaten. Sie sorgt für die unlösbare Verbindung zwischen unseren Farben und dem Untergrund. Aber das wissen Sie ja...

Was Sie aber vielleicht noch nicht wissen: Dass wir solch starke Strukturen seit langem auch zum Prinzip unserer Geschäftsbeziehungen gemacht haben. Durch Zuverlässigkeit und Unterstützung wollen wir Vertrauen schaffen und erhalten. Denn Vertrauen entlastet.

**Für starke Verbindungen –
in jeder Hinsicht!**

KEIMFARBEN AG Bahnstrasse 46
CH-9435 Heerbrugg
Tel. 071/72 40 25
Fax 071/72 45 85

Wer macht was?

Abdichtungen

Starr im Dünnschichtverfahren
BAUSCHUTZ AG RASCOR-Systemtechnik
8048 Zürich, Bristenstr. 10, Tel. 01/432 11 30
BENZ AG, Kunstharzbeläge und
Bautenschutz, Bündlistr. 31, 8064 Zürich
Tel. 01/432 50 24, Fax 01/432 28 60
BAUPLUS c/o DIENER AG
Asylstr. 77, 8030 Zürich, 01/252 55 34
RENESCO AG, Wiesackerstrasse 89
8105 Regensdorf, Tel. 01/842 33 55
Fax 01/840 36 08
REPROJET AG, 8008 Zürich
Zollikerstrasse 41, Tel. 01/381 30 60,
Fax 01/382 33 43
Lachen, Tel. 055/63 46 00,
Fax 055/63 54 77
Untervaz – St.Gallen – Liestal

Altlasten

ELEKTROWATT
INGENIEURUNTERNEHMUNG AG,
8034 Zürich, Tel. 01/385 33 22,
Fax 01/385 30 13

Akustik

IMHOF AKUSTIK AG
Ingenieurbüro für Akustik
9043 Trogen, Tel. 071/94 31 11
4242 Laufen, Tel. 061/761 21 51

Architekturmodelle

ATELIER 7, M. Fricker
Klosbachstrasse 123, Tel. 01/261 92 67
BEATRICE BROCKER Modellbau
9000 St.Gallen, Tel. 071/24 75 33
LÜCHINGER Modellbau
9113 Degersheim, Tel. 071/54 15 22
SCHALK MODELLBAU AG
8050 Zürich, Tel. 01/302 64 11
5430 Wettingen, Tel. 056/27 10 80
SCHNÜRIGER Modellbau, 8953 Dietikon
Moosmattstr. 16, Tel. 01/740 27 57
VONLANTHEN MODELLBAU
9500 Wil, Tel. 073/22 65 38
MODELLBAU ZABOROWSKY
Inhaber D. Raffainer
Neumarkt 10, 8001 Zürich, 01/252 22 16

Archiv-Anlagen

Montagen und Demontagen
ide-AG, 5400 Baden
Tel./Fax 056/22 44 82

Asbestentfernung Altlastensanierung

CEI (Suisse) SA, 6934 Bioggio
Centro Nord-Sud, v. Campagna
Tel. 091/50 60 44, Fax 091/50 60 47
RAG REICHENBERGER AG, 6038 Gisikon
Reuss-Strasse 9, Tel. 041/91 02 22

Bauadministration + CAD für Architekten und Bauingenieure

Modular aufgebaute Programmsysteme,
z.B. BAUCONTROL. Hard- und Software.
Unverbindl. Beratung und Demo auf Anfra-
ge. OLIVETTI (Schweiz) AG, EDV für den
Bau, Industriestrasse 50, 8304 Wallisellen
Tel. 01/839 15 11, Fax 01/831 04 46

Baugrundberatung

GEOCONTROL AG, Geotechnik
Dachwasserversickerungen, Sondierungen,
8006 Zürich, Tel. 01/362 18 74
6210 Sursee, Tel. 045/21 80 50

Baugrunduntersuchungen

BBL Baulaboratorium AG
4132 Muttenz/Basel, Tel. 061/61 33 14
CSD COLOMBI SCHMUTZ DORTHE AG
3007 Bern, Tel. 031/26 30 10
5000 Aarau, Tel. 064/24 66 22
4410 Liestal, Tel. 061/921 24 28
6010 Kriens, Tel. 041/41 16 07
2900 Porrentruy, Tel. 066/66 58 58
8158 Regensberg, Tel. 01/853 02 57

CSD INGÉNIEURS CONSEILS SA
1052 Le Monts-Lausanne, 021/37 12 41
1700 Fribourg, Tel. 037/22 76 66
1950 Sion, Tel. 027/22 60 76
1201 Genève, Tel. 022/340 04 04
GEOTEST AG
(s. Geologie – Geotechnik – Geophysik)
K + S KIEFER + STUDER AG
Geotechniker SIA/ASIC, 4153 Reinach BL,
Tel. 061/711 94 76, Fax 061/711 96 34
LOCHER GEOTECHNIK
(s. Geologie – Geotechnik – Geophysik)

Bauinspektion

ELEKTROWATT
INGENIEURUNTERNEHMUNG AG
Zustandsanalysen Hoch- und Tiefbau, Po-
tentialmessung, Thermographie, Georadar,
Erschütterungsmessung, Endoskopie, Ultra-
schall, Bauphysik.
Instandsetzungskonzepte, Materialtechnolo-
gie, Qualitätssicherung, Bauleitung.
Zürich: Tel. 01/385 28 66,
Fax 01/385 30 13
Bern: Tel. 031/42 44 00,
Fax 031/42 49 50
Luzern: Tel. 041/22 12 55,
Fax 041/22 71 20
Sitten: Tel. 027/22 26 37,
Fax 027/22 24 95
Chur: Tel. 081/22 85 41,
Fax 081/22 40 86
Lugano: Tel. 091/55 06 19,
Fax 091/54 79 62

Bauliche Erneuerung, Materialtechnologie, Bauwerksicherheit

WOLFSEHER UND PARTNER AG,
8134 Adliswil, Beratende Bauingenieure
und Materialtechnologen, Technologie-
Zentrum, Weberstrasse 68,
Tel. 01/709 15 15, Fax 709 15 50

Bauphysik

KOPITSIS BAUPHYSIK
M. Sc. dipl. Bauphysiker SIA
5610 Wohlen, Tel. 057/22 55 15
EMMER PFENNINGER PARTNER AG
4142 Münchenstein, Weidenstr. 13
Tel. 061/411 03 03, Fax 061/411 90 71

Bauschäden und Expertisen

CONCRETAG (s. Bauwerkserhaltung)
LPM Baustoffprüfinstitut
Tannenweg 10, 5712 Beinwil am See
Tel. 064/71 55 64, Fax 064/71 55 55
TFB und Betonstrassen AG, Lindenstrasse
10, 5103 Wildegg, Tel. 064/57 72 72,
Fax 064/53 16 27

Bautrocknung/Winterbau- heizung

ROTH-KIPPE AG, 8055 Zürich
Gutstrasse 12, Tel. 01/461 11 55

Bauwerkserhaltung

CONCRETAG
Beratende Ingenieure und Architekten
Produkteunabhängige Beratung
und Expertisen, Zustandsanalysen,
Unterhaltskonzepte, Sanierungsvorschläge,
Laboruntersuchungen, Qualitätssicherung
8052 Zürich, Schaffhauserstrasse 473
Tel. 01/302 11 33, Fax 01/302 12 50

Beleuchtungssysteme

BEAT BUCHER AG, LICHT MIT KONZEPT
Konstanzerstr. 58, 8274 Tägerwilten
Tel. 072/69 16 16, Fax 072/69 26 42

Betonlabor

IMP Bautest AG, Inst. für Mat.-Prüfung
Mittelgästr. 205, 4617 Gunzgen SO
Tel. 062/46 50 46, Fax 062/46 19 31
VERSUCHSSTOLLEN HAGERBACH AG
7320 Sargans, Tel. 081/723 59 09
Fax 081/723 70 05

Wer macht was?

Betonlabor

TFB, Lindenstrasse 10, 5103 Wildegg
Tel. 064/57 72 72, Fax 064/53 16 27

Beton- und Naturstein-Untersuchungen

CONCRETAG (s. Bauwerkserhaltung)
CSD AG (s. Baugrunduntersuchungen)
GEOTEST AG
(s. Geologie – Geotechnik – Geophysik)
LPM Baustoffprüfinstitut
(s. Materialprüfung)

Betonbohren/Betonfräsen

BETONBRENN AG, Asylstrasse 77
8030 Zürich, Tel. 01/252 55 39
KUBO AG, Bohrunternehmung,
Berninastrasse 156, 8057 Zürich,
Tel. 01/312 67 77, Fax 01/312 67 90
SPALTENSTEIN HOCH + TIEFBAU AG
Schaffhauserstrasse 372, 8050 Zürich
Tel. 01/316 11 11

Betonsanierungen

BAUPLUS c/o DIENER AG
Asylstr. 77, 8030 Zürich, 01/252 55 34
BENZ AG, Kunstharzbeläge und
Bautenschutz, Bündlistr. 31, 8064 Zürich
Tel. 01/432 50 24, Fax 01/432 28 60
GREUTER BAUTECH AG
8128 Hochfelden, Langmattstrasse 8
Tel. 01/860 39 41, Fax 01/860 80 65
RENECO AG, Wiesackerstrasse 89
8105 Regensdorf, Tel. 01/842 33 55
Fax 01/840 36 08
REPROJET AG, 8008 Zürich
Zollikerstrasse 41, Tel. 01/381 30 60,
Fax 01/382 33 43
Lachen, Tel. 055/63 46 00,
Fax 055/63 54 77
Untervaz – St.Gallen – Liestal
SPALTENSTEIN HOCH + TIEFBAU AG
Schaffhauserstrasse 372, 8050 Zürich
Tel. 01/316 11 11
TECTON-BAUTENSCHUTZ AG
5432 Neuenhof, Industriestr. 4
Tel. 056/87 11 90, Fax 056/86 18 55
8038 Zürich, Tel. 01/482 20 40
6005 Luzern, Tel. 041/61 62 85
Fax 041/53 78 62

Bühnenbau/Theatertechnik

Beratung, Planung und Ausführung von
kompletten Bühneneinrichtungen
MAX EBERHARD AG Bühnenbau
8872 Weesen, Tel. 058/43 17 18

Brandabschottungen

R. MURI Feuerschutz-Konstruktionen AG
8805 Richterswil, Tel. 01 784 37 60
REICHENBERGER AG, 6038 Gisikon
Reuss-Strasse 9, Tel. 041/91 02 22

Brandschutzdämmungen

R. MURI Feuerschutz-Konstruktionen AG
8805 Richterswil, Tel. 01/784 37 60
SCHNEIDER DÄMMTECHNIK AG
8401 Winterthur, Im Hölderli 26
Tel. 052/235 21 21, Fax 052/232 68 14

CAAD MAS Medusa Architektur System

Ein Muss für den praxisorientierten Architekten. Verlangen Sie eine unverbindliche Demo. • Beratung • Verkauf • Schulung • Service • Hotline Tel. 01/202 85 05, Fax 01/202 85 06
Krattinger & Meyer, Architektur & Planung AG
Rüdigerstr. 10, 8045 Zürich

CADD POINT LINE

Das komplette Schweizer CAD System für Architektur und Innenausbau. 2D • 3D/SOLIDS • PAINT • RenderMan • Animation mit Videoausgabe • Beratung • Schulung • Gesamtlösung • Point Line AG, 5402 Baden, Tel. 056/20 14 60

CAD

RasterCAD GTX, die intelligente Lösung, um bestehende Zeichnungen mit CAD zu bearbeiten. Scannen, Vektorisieren, Archivieren. Plottservice per Disketten/Modem. Beratung. ASCAD AG, 3550 Langnau
Tel. 035/2 56 57, Fax 035/2 59 48

CAD Allplot

Für den kostenbewussten Bauingenieur
Marktleader in der Schweiz

CAD Allplan

Für den zukunftsorientierten Architekten
7500 Installationen in Europa
ALLPLOT und ALLPLAN sind leicht erlernbare, modulare aufbaute CAD-Systeme für alle Ansprüche und Geldbeutel. Unübertroffene Bedienerführung.
FIDES Informatik, 8004 Zürich,
Tel. 01/249 27 06
FIDES Informatik, 2501 Biel
Tel. 032/23 77 11
CDS Bausoftware AG, 9435 Heerbrugg
Tel. 071/72 66 75
OLIVETTI (Schweiz) AG, 8304 Wallisellen
Tel. 01/839 15 11

CAD/Bauadministration auf Apple Macintosh – ArchiCAD – Mac&Bau

ArchiCAD/topCAD/Mac&Bau für integrale Bauplanung. Gerne beraten wir Sie unverbindlich.
IDC AG, L. Desserich
Langensandstrasse 74, 6005 Luzern
Tel. 041/40 45 80, Fax 041/44 00 53

CAD und Bauadministration für das Bauwesen

Vom einfachen Devisierungsmodul bis zur Elementmethode mit Verbindung zum CAD
HEINIGER & PARTNER AG
8620 Wetzikon, Hofstrasse 96A
Tel. 01/932 11 31

CAD für Bauwesen

ARIGER, MARTY & ZWICKY AG
Lebnzlistr. 2, 8370 Sirmach
Tel. 073/26 10 81
«Aus der Praxis – für die Praxis»
Devisierung, Baukostenkontrolle –
CAD-Lösung – die integrierte Lösung

CAD für Bauingenieure und Architekten

cadwork informatik AG
4051 Basel, Tel. 061/271 92 80,
Fax 061/271 45 80

CAD für Ingenieure mit STRATIS UND RIBTEC

WIESER BAUINFORMATIK AG
Rorschacherstr. 21, 9000 St.Gallen
Tel. 071/25 84 54, Fax 071/25 11 95
Branchenspezifische Lösungen für Hoch- und Tiefbau

CAD: Messerli CAD/EKP

Integriertes CAD/CAE auf HP-Workstations, für die Planung im Bauwesen. Branchenspezifische und übergreifende Software für Architektur und Haustechnik. Bauadministration. Devisierung unter MS-Windows. Elementkostenplanung unter MS-Windows, mit Verknüpfung zum Messerli CAD. Ihr EDV-Partner im Bauwesen mit über 4000 Installationen in der Schweiz.
ROLAND MESSERLI AG Informatik,
8957 Spreitenbach, 3011 Bern,
Tel. 056/70 12 55, Fax 056/71 61 73

CAD-MOSS: Die Software für den Tiefbau

PI-SYSTEMS AG
Witikonstr. 265, 8053 Zürich,
Tel. 01/382 30 75, Fax 01/382 30 76

CAD PARAGON

Professionelle CAD-Software für Architekten
KASPAR HUBER, Architekt HTL
8184 Bachenbühlach, Tel. 01/860 83 83,
Fax 01/861 19 34

CAD Speedikon

Das integrierte CAD-System für die Baubranche mit über 1000 Arbeitsplätzen in der Schweiz
WALDER & TRÜEB INFORMATIK AG
Tannackerstr. 2, 3073 Gmüli
Tel. 031/951 21 24, Fax 031/951 81 06

CAD/STATIK/EDV für Bauingenieure

Programmiersystem CAESAR, vollständige EDV-Lösungen für das ganze Bauingenieurbüro.
RONY DAHINDEN Ingenieure + Software
AG, 8370 Sirmach, Tel. 073/26 39 22

CAD vom Architekten

VIFIAN + ZUBERBÜHLER AG
Architekturbüro
8904 Aesch, Tel. 01/737 38 11
Seit 1985 vertrauen wir auf Autocad: Heute über 500000 Installationen weltweit. Die meisten Schweizer Architekten vertrauen uns. An einer unverbindlichen Demo zeigen wir Ihnen warum.

Cheminée-Einsätze

RÜEGG CHEMINÉE AG
Schwänthenmos 4, 8126 Zumikon,
Tel. 01/918 05 22, Fax 01/918 05 16

Dehnungsmessstreifen

Auf Armierung, Stangen, Stahlträger, Beton,
H. DIETRICH Messtechnik, Gerenstr. 12,
3065 Bolligen, Tel. 031/921 08 11,
Fax 921 55 23

EDV Branchenlösungen

CAD/STATIK/CRB
Bauadministration für Architekten und
Bauingenieure bei: UNIVERSE,
8953 Dietikon, Tel. 01/740 81 82

Entfeuchtung/Entfeuchter

ROTH-KIPPE AG, 8055 Zürich
Gutstrasse 12, Tel. 01/461 11 55

Erschütterungen/Messungen

CSD AG (s. Baugrunduntersuchungen)
EXPLOSIV CONSULT AG
8492 Wila, Tel. 052/45 17 78
GEFAS AG (s. Geologie – Geotechnik – Geophysik)
GEOTEST AG
(s. Geologie – Geotechnik – Geophysik)
K+S P. KIEFER + R. STUDER AG
4153 Reinach BL, Tel. 061/711 94 76,
Fax 061/711 96 34

Fassadenisolation (verputzt)

Planung, Detaillösungen, Devisierung,
Beratung durch Systemhalter,
SIEGFRIED KELLER AG, 8304 Wallisellen,
01/839 66 11, Fax 01/839 68 50

Fassadenplanung

EMMER PFENNINGER PARTNER AG
4142 Münchenstein, Weidenstr. 13
Tel. 061/411 03 03, Fax 061/411 90 71
Metallbau-Planung J.F. MEYER AG
6006 Luzern, Würzenbachstr. 17
Tel. 041/31 20 88, Fax 041/31 76 69
STADELMANN + ZOLLER ENGINEERING AG
Ackerstr. 43, 8610 Uster,
Tel. 01/941 09 97, Fax. 01/ 941 09 96

Felslabor

VERSUCHSSTOLLEN HAGERBACH AG
7320 Sargans, Tel. 085/2 59 09

Frischbetonkontrollen

IMP Baustest AG (s. Betonlabor)
LPM Baustoffprüfinstitut
(s. Materialprüfung)
TFB, Lindenstrasse 10, 5103 Wildegg
Tel. 064/57 72 72, Fax 064/53 16 27

Gebäudesimulation

Dyn. Simulation des therm. und energ. Verhaltens mit DOE oder DECOS.
GEILINGER AG, Energie- und Umwelttechnik
Museumstrasse 3, Postfach 988
8401 Winterthur, Tel. 052/88 17 01

Geologie – Geotechnik – Geophysik

CSD AG (s. Baugrunduntersuchungen)
Dyn. Simulation des therm. und energ. Verhaltens mit DOE oder DECOS.
GEILINGER AG, Energie- und Umwelttechnik
Museumstrasse 3, Postfach 988
8401 Winterthur, Tel. 052/88 17 01

GeoExpert ag
Bahnhofstrasse 35, 8603 Schwerzenbach
Tel. 01/825 62 82, Fax 01/825 62 83

GEOTEST AG
3052 Zollikofen, Tel. 031/911 01 82
9008 St. Gallen, Tel. 071/24 87 10
6048 Horw LU, Tel. 041/47 10 24
8955 Oetwil a.L., 4587 Aetingen SO
1700 Fribourg, 1033 Chesaux-s./L.
1915 Chamossion VS

LOCHER GEOTECHNIK, Hans Georg Locher
Boden- und Felsmechanik, Baumaterialien,
Baumethoden, erdstatistische Berechnungen
PF, 3067 Boll, Tel. 031/839 66 72

Grundbautechnik

RL TERRAPROJECT AG ZUG
6300 Zug, Tel. 042/31 44 47

Holzschutzmittel

Dr. R. MAAG AG, 8157 Dielsdorf
Tel. 01/855 11 11, Fax 01/855 15 08
Color xex, Xerotin, Xylosan

Hydrodynamischer Betonabtrag

REPROJET AG, 8008 Zürich
Zollikerstrasse 41, Tel. 01/381 30 60,
Fax 01/382 33 43
Lachen, Tel. 055/63 46 00,
Fax 055/63 54 77
Untervaz – St.Gallen – Liestal

Injektionen

BAUSCHUTZ AG RASCOR-Systemtechnik
8048 Zürich, Bristenstr. 10, Tel. 01/432 11 30

BENZ AG, Kunstharzbeläge und
Bautenschutz. Bündlistr. 31, 8064 Zürich
Tel. 01/432 50 24, Fax 01/432 28 60

GREUTER BAUTECH AG
8128 Hochfelden, Langmattstrasse 8
Tel. 01/860 39 41, Fax 01/860 80 65
RENECO AG, Wiesackerstrasse 89
8105 Regensdorf, Tel. 01/842 33 55
Fax 01/840 36 08

REPROJET AG, 8008 Zürich
Zollikerstrasse 41, Tel. 01/381 30 60,
Fax 01/382 33 43
Lachen, Tel. 055/63 46 00,
Fax 055/63 54 77
Untervaz – St.Gallen – Liestal

SPALTENSTEIN HOCH + TIEFBAU AG
Schaffhauserstrasse 372, 8050 Zürich
Tel. 01/316 11 11

TECTON-BAUTENSCHUTZ AG
5432 Neuenhof, Industriestr. 4
Tel. 056/87 11 90, Fax 056/86 18 55
8038 Zürich, Tel. 01/482 20 40
6005 Luzern, Tel. 041/61 62 85
Fax 041/53 78 62

Isolierungen

SCHNEIDER DÄMMTECHNIK AG
8401 Winterthur, Im Hölderli 26
Tel. 052/235 21 21, Fax 052/232 68 14

Kanalisationen

CEI (Suisse) SA, 6934 Bioggio
Centro Nord-Sud, v. Campagna
Tel. 091/50 60 44, Fax 091/50 60 47

Kanal-Sanierungen

HATT-HALLER-KLUG AG
8055 Zürich, Tel. 01/463 76 66
KÄPPEL, Bautenschutz & Umwelttechnik AG
6430 Schwyz, Tel. 043/21 11 71

Klebebewehrungen

BENZ AG, Kunstharzbeläge
und Bautenschutz
Bündlistr. 31, 8064 Zürich
Tel. 01/432 50 24
RENECO AG, Wiesackerstrasse 89
8105 Regensdorf, Tel. 01/842 33 55
Fax 01/840 36 08
SPALTENSTEIN HOCH + TIEFBAU AG
Schaffhauserstrasse 372, 8050 Zürich
Tel. 01/316 11 11
STAHLTON AG
Riesbachstr. 57, 8034 Zürich,
Tel. 01/384 89 70, Fax 01/422 11 16

Wer macht was?

Küchen

POGGENPOHL bei Skane-Gripen Küchen (Schweiz) AG, Schachenhof 4, 6014 Littau, Tel. 041/57 46 46 Fax 041/57 44 30

Kunst am Bau

JAKOB SCHWARZ, SWB/GSMBA 8005 Zürich, Tel. 01/271 68 97

Ladenbau

Montagen und Demontagen ide-AG, 5400 Baden Tel./Fax 056/22 44 82

Lärmbekämpfung und Akustik

INGENIEURBÜRO MEYER & SCHALTEGGER AG 9000 St.Gallen, Singenbergrasse 18, Tel. 071/23 78 08, Fax 071/22 39 42

Lärmexperten

SINUS ENGINEERING AG, 6010 Kriens Amlehnstrasse 22, Tel. 041/41 79 19 Fax 041/42 28 41 Lärmbekämpfung und Akustik Beratung, Messung, Expertisen

Lärm- und Schwingungsexperten

SULZER-innotec, Fachstelle für Schwingungen und Akustik Postfach, 8401 Winterthur Tel. 052/81 21 23

Lärmschutz

SCHNEIDER DÄMMTECHNIK AG 8401 Winterthur, Tel. 052/235 21 21 Lärmbekämpfung und Akustik Beratung, Projektierung, Schallschutzanlagen, Messungen

SIEGFRIED KELLER AG, Wallisellen Lärmschutz, Büro und Lager, Industriestrasse 45, 8304 Wallisellen Tel. 01/839 65 50

Lüftungskanal: Reinigung und Wartung

CEI (Suisse) SA, 6934 Bioggio Centro Nord-Sud, v. Campagna Tel. 091/50 60 44, Fax 091/50 60 47

Materialprüfung

BBL BAULABORATORIUM AG 4132 Muttenz/Basel, Tel. 061/61 33 14 IMP Bautest AG (s. Strassenbaulabor) LPM Baustoffprüfinstitut Tannenweg 10, 5712 Beinwil am See Tel. 064/71 55 64, Fax 064/71 55 55

Mauerentfeuchtungen

BAUSCHUTZ AG, RASCOR-Systemtechnik 8048 Zürich, Bristenstr. 10, Tel. 01/432 11 30 BENZ AG, Kunstharzbeläge und Bautenschutz, Bändlistr. 31, 8064 Zürich Tel. 01/432 50 24, Fax 01/432 28 60

RENECO AG, Wiesackerstrasse 89 8105 Regensdorf, Tel. 01/842 33 55 Fax 01/840 36 08

REPROJET AG, 8008 Zürich Zollikerstrasse 41, Tel. 01/381 30 60, Fax 01/382 33 43 Lachen, Tel. 055/63 46 00, Fax 055/63 54 77 Untervaz – St.Gallen – Liestal

TECTON-BAUTENSCHUTZ AG 5432 Neuenhof, Industriest. 4 Tel. 056/87 11 90, Fax 056/86 18 55 8038 Zürich, Tel. 01/482 20 40 6005 Luzern, Tel. 041/61 62 85 Fax 041/53 78 62

Metall-Normtüren

BRANDER AG, 8162 Steinmaur Tel. 01/853 06 22, Fax 01/853 06 75

Microtunneling/Rohrvortrieb

Gebr. Meier AG, Tiefbau 5200 Brugg, Tel. 056/41 15 46 Fax. 056/41 61 24

Mineralfarben

KEIMFARBEN AG, 8435 Heerbrugg Produktion, Vertrieb, Beratung, Tel. 071/72 40 25-26, Fax 071/72 45 85

Natursteine

J. UND A. KUSTER, Steinbrüche AG 8807 Freienbach, Tel. 01/784 25 25

Oberlichter/Dachverglasungen

TUCHSCHMID AG, Kehlhofstr. 54 8500 Frauenfeld, Tel. 054/26 11 11 TUCHSCHMID CONSTRUCTA AG, Huobmattstr. 5, 6045 Meggen, Tel. 041/37 40 04

Orgel

ORGELBERATUNG + PROJEKTGESTALTUNG Bergstrasse 91a, 4339 Sulz AG Tel. 064/65 10 10, Fax 064/65 10 12

Pfahlprüfungen

BSA INGENIEURS CONSEILS 1527 Villeneuve/FR, Tel. 037/64 15 21 Integrität, Dynamik bis 10000 kN, Schwingungen

DE CERENVILLE GEOTECHNIQUE SA 1024 Ecublens, Tel. 021/691 24 91

GEOTEST AG (s. Geologie – Geotechnik – Geophysik)

Photogrammetrie

BSA INGENIEURS CONSEILS 1527 Villeneuve/FR, Tel. 037/64 15 21 Fassaden, Archäologie, Hoch- und Tiefbau FRAUCHIGER CAD AG, 3012 Bern Tel. 031/302 72 49, Fax 031/302 72 59 Gebäudeaufnahmen für Architektur

Pumpen

3S SYSTEMTECHNIK AG 5236 Remigen Tel. 056/44 01 01, Fax 056/44 23 30

Pumpen/Armaturen

KSB Zürich AG, 8031 Zürich Tel. 01/272 99 33, Telefax 01/272 66 76

PUR-Injektionen

GREUTER BAUTECH AG Abdichtungen, Bausanierungen Langmattstrasse 8, 8128 Hochfelden Tel. 01/860 39 41, Fax 01/860 80 65

Rammsondierungen

RL TERRAPROJECT AG ZUG 6300 Zug, Tel. 042/31 44 47

Rohrleitungs-Sanierungen

HATT-HALLER-KLUG AG 8055 Zürich, Tel. 01/463 76 66

Scanner-Dienstleistung

CEI (Suisse) SA, 6934 Bioggio Centro Nord-Sud, v. Campagna Tel. 091/50 60 44, Fax 091/50 60 47

Schadstoffentfernung

Abbau von mit Giftstoffen belasteten Anlagen und Entseuchung von Gebäuden. RAG REICHENBERGER AG, 6038 Gsikon Reuss-Strasse 9, Tel. 041/91 02 22 Filiale Basel, Gartenstrasse 63 4052 Basel, Tel. 061/272 17 71

Schallschutz- und Schwingungstechnik

ANGST + PFISTER, 8052 Zürich Thurgauerstr. 66, Tel. 01/306 61 11 PRONOUVO AG körperschall- und schwingungsdämmende Materialien, Hochbaulager 8050 Zürich, Tel. 01/311 55 62

Schaumstoffstreifen zur Fugen-Hinterfüllung

SCHAUMSTOFF AG, 8303 Bassersdorf Geerenweg 4, Tel. 01/836 61 14

Sportanlagenbau

POLYmatch SA Rue de l'Arc-en-Ciel 5, 1023 Crissier Tel. 021/635 62 53, Fax 021/635 87 40 Bächelmatt 4, 3127 Mühlethurnen Tel. 031/809 08 00, Fax 031/809 11 58

Sprengtechnik

EXPLOSIV CONSULT AG 8492 Wila, Tel. 052/45 17 78

Spritzbeton

LAICH SA, 6670 Avegno Spritzbeton, Gunit, Sandstrahlen Tel. 093/81 17 22, Fax 093/81 25 54

RENECO AG, Wiesackerstrasse 89 8105 Regensdorf, Tel. 01/842 33 55 Fax 01/840 36 08

REPROJET AG, 8008 Zürich Zollikerstrasse 41, Tel. 01/381 30 60, Fax 01/382 33 43 Lachen, Tel. 055/63 46 00, Fax 055/63 54 77 Untervaz – St.Gallen – Liestal

SPALTENSTEIN HOCH + TIEFBAU AG Schaffhauserstrasse 372, 8050 Zürich Tel. 01/316 11 11

Strassenbaulabor

IMP Bautest AG, Inst. für Mat.-Prüfung Mittelgäustr. 205, 4617 Gunzgen SO Tel. 062/46 50 46, Fax 062/46 19 31

Taucherarbeiten/Wasserbauarbeiten

TSM Perrotet AG 1786 Sugiez, Überwachungen – Expertisen Tel. 037/77 13 46, Fax 037/77 33 54

Theater- und Lichttechnik

H.-J. HUBER, Planungsbüro für Theater- und Lichttechnik, Gumelenstrasse 14 8810 Horgen, Tel. 01/725 25 52 Fax 01/725 78 22 Neutr. Beratung, Planung u. Fachbauleitung für Gemeinde-, Mehrzweckäle usw.

Tonmineralogisches Labor

Dr. U.P. Büchi und E.R. Müller AG Beratende Geologen SIA/ASIC 8105 Regensdorf, Tel. 01/870 01 50

Trennwände • Werkkabinen

Verstellbare Blätter-Wände schallsoliert, feuerbeständig BLÄTLER AG, Holz- und Metallbau Industriest. 1, 8117 Fällanden Tel. 01/825 43 85

Trennwände + Kabinenanlagen

CHRISTEN + PARTNER AG 1416 Kappel b. Olten Trennwand- und Kabinenfabrikation Tel. 062/46 36 46, Fax 062/46 40 90 4127 Birsfelden Tel. 061/313 08 04, Fax 313 08 58

Treppen

COLUMBUS-TREPPEN AG 9245 Oberbüren, Tel. 073/51 37 55 Spindeltreppen aus Holz und Alu, Scheren- und Holzschiebetreppen

Trocknung

siehe Entfeuchtung

Umweltverträglichkeitsprüfung

CSD AG (s. Baugrunduntersuchungen) GEOTEST AG (s. Geologie – Geotechnik – Geophysik)

DR. GRAF AG, Umweltschutzberatung Emissionsmessungen/Risikoanalysen 4563 Gerlafingen, Tel. 065/35 42 62 Fax 065/35 66 45, 3012 Bern, Tel. 031/24 00 93, Fax 031/ 24 81 18

MUELLER & PERROTET, rue A.-Moser 1 1700 Fribourg, Tel. 037/22 56 60, Fax 037/23 24 63

ROOS + PARTNER für Umwelt und Technik, 6208 Oberkirch, Tel. 045/21 93 93, Fax 045/21 74 91

Unterquerungsarbeiten/ Microtunneling/Schlagvortrieb mit Stahl-, Beton-, Eternit- und Kunststoffrohren bis Ø 1200 mm/ bis 150 m Länge

TRENCHAG AG, 8305 Dietlikon Tel. 01/833 22 05, Fax 01/833 22 45

UVP und Lärmschutz

GELINGER AG, Energie- und Umwelttechnik Museumstrasse 3, Postfach 988 8401 Winterthur, Tel. 052/234 17 01

UVP und Ökobilanzen

OEKO + OEKO AG, 7243 Pany, Ökologie im Einklang mit Ökonomie Tel. 081/54 42 42, Fax 081/54 42 52

Verkehrswesen und UVP

NOORIA AG Dr. R. Bahman, dipl. Ing. ETH/SIA Geschäftszentrum Wipkingen Röschiachstrasse 22, 8037 Zürich Tel. 01/272 27 01, Fax 01/272 26 06 Verkehrsplanung, Verkehrserhebungen, Planung+Projektierung v. Verkehrsanlagen, Öffentl. Verkehr, Verkehrsberuhigungen, Lärm- und Umweltverträglichkeitsgutachten

Vorfabrizierte Armierungen

Mit FIRISTA-Elementen armerieren Sie wirtschaftlicher. FIRIPA-Anschlusskörbe (Spezial-Prospekt verlangen) FISCHER REINACH AG, 5734 Reinach Tel. 064/71 15 55, Telex 981 532 Fax 064/71 60 12

Waagen

METTLER-TOLEDO (Schweiz) AG Waagen und analytische Instrumente Postfach, 8606 Greifensee Tel. 01/944 45 45, Fax 01/944 45 10

Wasser/Abwasser-Leitungen

SIKA Robotics AG, Rohr-Sanierungs-Service, 8627 Grüningen Tel. 01/935 27 82, Fax 01/935 30 23 Effiziente Kanalisations-Rohrnetzsanierung mit dem «SikaRobot» ®-System; ohne Aufgrabungen; in Rohren von 150–800 mm Durchmesser. Hausanschlüsse und Hausinnenleitungen abdichten und sanieren mit dem «SikaRoboliner ©10»-Verfahren

Wäschetrockner

ROTH-KIPPE AG, 8055 Zürich Gutstrasse 12, Tel. 01/461 11 55

Zustandserfassung von Bauwerken

CONCRETAG (s. Bauwerkserhaltung)



Hochbauamt
der Stadt Zürich

Wir suchen für die Abteilung Planung einen/eine

Raumplaner/ Raumplanerin

Sie haben ein Nachdiplomstudium (ETH/HTL) in Raumplanung absolviert, sind Siedlungsplaner ITR oder haben eine gleichwertige Ausbildung und mehrjährige Berufserfahrung in der Raumplanung.

Sie können Projekte für grosse Bauvorhaben auf ihre planerischen und städtebaulichen Auswirkungen überprüfen und planungsrechtliche Instrumente gezielt einsetzen, sind teamfähig, haben Engagement und Verhandlungsgeschick sowie eine gute mündliche und schriftliche Ausdrucksfähigkeit.

Sie finden bei uns folgenden anspruchsvollen und interessanten Aufgabenbereich:

- Begutachtung und Begleitung von Gestaltungsplänen und Sonderbauvorschriften als Hauptaufgabenbereich
- Studien und Grundlagenerarbeitung für Teilrevisionen der Bau- und Zonenordnung
- Bearbeitung von parlamentarischen Vorstössen
- Mitarbeit in Kommissionen und Führung von Verhandlungen

Wir bieten zeitgemässe Anstellungsbedingungen und die Möglichkeit gezielter Weiterbildung. Der Stellenantritt ist auf Anfang 1994 vorgesehen. Weitere Auskünfte erteilt Ihnen gerne R. Heim, Abteilungsleiter, Telefon (01) 216 51 11 oder 216 29 41 (Direktwahl).

Wenn Sie die Aufgaben reizen, dann richten Sie Ihre Bewerbung mit den üblichen Unterlagen an das Hochbauamt der Stadt Zürich, Personaldienst, Postfach, 8021 Zürich.

Wir suchen als Sachbearbeiter im konstruktiven Ingenieurbau einen jüngeren

dipl. Bauingenieur ETH

in unser Ingenieurbüro in der Region Zug.

Wenn Sie Freude haben, in einem kleineren Team an anspruchsvollen Aufgaben des Hoch- und Tiefbaues mitzuarbeiten, erwarten wir gerne Ihre Zuschrift.

Anfrage unter Chiffre SIA 1884 an IVA AG, Postfach, 8032 Zürich.



Ihr nächster Karriereschritt

Unser Auftraggeber, ein bekanntes und auf vielen Arbeitsgebieten erfolgreich tätiges Ingenieur- und Vermessungsbüro im Kanton Zürich, sucht durch uns einen

dipl. Kulturingenieur ETH

Auch als dipl. Bauingenieur ETH steht Ihnen diese leitende Position offen, wo Sie interdisziplinäre Problemstellungen auf den Gebieten des (zürcherischen) Gemeindeingenieurwesens und des Baurechts bearbeiten. Sie führen Verhandlungen mit Behörden und Bauunternehmen und leiten ein Team von gut ausgebildeten, motivierten und erfahrenen Mitarbeitern.

Voraussetzung zur erfolgreichen Ausfüllung dieser Kaderposition mit der Option auf spätere Partnerschaft ist eine mehrjährige praktische Erfahrung auf dem Gebiet des (zürcherischen) Gemeindeingenieurwesens.

Spricht Sie diese Herausforderung an?

Dann nehmen Sie bitte mit Herrn B. Scheidegger (Tel. 065 246 583) telefonisch oder schriftlich Kontakt auf.

Ihre Bewerbung wird von uns selbstverständlich mit der notwendigen Diskretion behandelt.

Erstgespräche können nach Ihrer Wahl in unseren Büros in Solothurn oder Zürich geführt werden.

Ihr Partner für Personalsuche und -selektion, Outplacement und individuelle Laufbahnberatung.

INTERNATIONAL
IBDO

Visura Personalberatung
4501 Solothurn Schöngrünstrasse 35



Direktion der öffentlichen Bauten des Kantons Zürich

Amt für technische Anlagen und Lufthygiene

Unsere Abteilung

Energiefachstelle

bearbeitet Aufgaben der rationellen Energieanwendung, der Energieplanung, der Energieberatung, der Weiterbildung von Fachleuten usw. Zur Ergänzung unseres jüngeren Teams suchen wir eine(n)

Vollzugsberater/in

Ihr Aufgabenbereich umfasst unter anderem:

- die Bearbeitung bauphysikalischer Fragen im Energierecht und bei Pilotprojekten
- die Unterstützung des Vollzugs des Energierechts durch die Gemeinden (Beratung, Ausbildung, Bereitstellen von Hilfsmitteln)
- die Erfolgskontrolle
- die Einführung der verbrauchsabhängigen Heizkostenabrechnung in bestehenden Bauten

Haben Sie eine Ausbildung in Architektur, als Bauingenieur (ETH oder HTL) oder Siedlungsplaner abgeschlossen, interessieren Sie Energiefragen und haben Sie Erfahrungen mit bauphysikalischen, evtl. auch energetischen Beurteilungen von Bauten, kommunizieren Sie gerne und leicht mündlich und schriftlich und arbeiten Sie gerne selbständig, eingebunden in ein Team?

Bitte setzen Sie sich mit uns in Verbindung, handschriftlich mit Ihren Unterlagen oder telefonisch mit dem Abteilungsleiter, Dr. R. Kriesi, Tel. 01/259 41 70.

Amt für technische Anlagen und Lufthygiene,
Stampfenbachstr. 12, 8090 Zürich

Eine erfolgreiche, zentralschweizerische Firmengruppe des Baunebengewerbes (**Leichtbauwände und Decken**) mit Sitz im Grossraum Luzern sucht durch uns den engagierten, belastbaren, ca. 30- bis 40jährigen

Bau-/Projektleiter als Führungspersönlichkeit

Das Aufgabenspektrum bewegt sich von der AVOR über die Terminplanung, Kontrolle der Ausführung und Ausmasskontrolle bis zur definitiven Abrechnung. Die beiden unterstellten Montageleiter führen zusammen 30 Monteure.

Idealerweise sind Sie gelernter Hochbauzeichner mit Weiterbildung und verfügen über Erfahrung als Bauleiter sowie im zielorientierten Führen von Mitarbeitern.

Zudem sind wir beauftragt, die ca. 30- bis 40jährige

Verkaufspersönlichkeit für die gesamte Zentralschweiz

anzusprechen, die oben erwähnte, zum Teil mobile Systeme mit Begeisterung an Architekten und Generalunternehmungen verkaufen will. Neben der Kundenbetreuung und Akquisition übernehmen Sie Aufgaben in der Kalkulation und Offertbearbeitung am Firmensitz.

Diese Tätigkeit erfordert eine bereits im Verkauf erfolgreich tätige Persönlichkeit mit einer bauorientierten Ausbildung.

Herr J. Amrhein freut sich auf Ihre telefonische oder schriftliche Kontaktnahme. Diskretion ist selbstverständlich.

Amrhein & Lienert AG

Seidenhofstr. 14, 6002 Luzern, Telefon 041-23 74 74

Ein Partnerunternehmen der
JÖRG LIENERT
UNTERNEHMENSBERATUNG



Alteingesessenes Ingenieurbüro in Zürich mit interessanten Aufträgen im konstruktiven Ingenieurbau sucht per sofort oder nach Vereinbarung

dipl. Bauingenieur ETH

als Projektleiter/Sachbearbeiter.

Wir erwarten gefestigte Statik- und EDV-Kenntnisse sowie gesamtheitliches Denken im Arbeitsteam. Praxis erwünscht.

Zuschriften mit den üblichen Unterlagen unter Chiffre SIA 1883 an IVA AG, Postfach, 8032 Zürich



Im
Dienste
aller

Die Zürcher Gemeinden
Der Kanton Zürich

Hochbauamt des
Kantons Zürich

In eine unserer Bauabteilungen suchen wir zwei initiative, selbständige

Architekten(-innen) ETH oder HTL

Der Aufgabenbereich umfasst Unterhalt, Erneuerung und Umbau an kantonalen Gebäuden. Sie werden kleine und grössere Bauvorhaben vom Projekt bis zur Abrechnung erledigen und daneben auch Neubauten begleiten und Projektteams führen.

Für diese vielseitige Tätigkeit sollten Sie über Führungserfahrung und organisatorische Fähigkeiten verfügen. Wir erwarten Eigeninitiative, ganzheitliches Denken und Sachkompetenz in gestalterischen und bautechnischen Belangen. Zudem legen wir Wert auf Verständnis und Genauigkeit im administrativen Bereich und Gewandtheit im mündlichen und schriftlichen Ausdruck. Erfahrung mit Umbauten ist von Vorteil.

Wenn Sie mehr über diese abwechslungsreiche und verantwortungsvolle Tätigkeit erfahren möchten, rufen Sie bitte Herrn J. Schröder, Abteilungsleiter, Tel. (01) 259 28 70, an. Ihre handschriftliche Bewerbung mit den üblichen Beilagen sowie Angabe des Gehaltsanspruchs senden Sie an das

Hochbauamt des Kantons Zürich
Personalbüro
Walchetur, 8090 Zürich

ROSENTHALER PARTNER AG | INFORMATIK UND MANAGEMENT

Rosenthaler+Partner AG vereinigt umfassende Erfahrung und innovatives Engagement in den Bereichen Informatik, Bautechnik und Management. Wir planen, betreuen und realisieren entsprechende Projekte in der ganzen Schweiz.

Im Zuge des Ausbaus unserer Teams in Muttenz und Zürich suchen wir

Bau-Informatiker

(Ing. ETH, HTL oder gleichartig)

Wir erwarten von Ihnen:

- Ausbildung im Bauwesen oder in der Informatik mit Erfahrung im anderen Bereich
- Kreativität und systematisches Denken
- Erfahrung im DB-Entwurf mit relationalen DBMS
- Sicherheit im sprachlichen Ausdruck (D und F)

Ihren Einsatz sehen wir in folgenden Gebieten:

- Lösen von multidisziplinären Aufgabenstellungen und Erarbeiten von Konzepten und entsprechenden Berichten
- Datenbankentwurf und Entwicklung sowie Realisierung
- Mitarbeit bei Forschungsprojekten

Sie finden bei uns:

- Anerkennung und Befriedigung in kleinem Team
- selbständiges Arbeiten mit modernen Hilfsmitteln

Gerne erwarten wir Ihre Bewerbung mit den üblichen Unterlagen an

Herrn Dr. D. Scheifele
Rosenthaler+Partner AG
Baumackerstrasse 24, 8050 Zürich, Tel. 01/313 11 77



PLANUNGS- UND BAUDIREKTION DER STADT BERN

STADTPLANUNGSAMT

Ab 1. Dezember 1993 ist für die Dauer von 2 Jahren die Stelle einer

Quartierplanerin/ eines Quartierplaners

zu besetzen. Der Beschäftigungsgrad beträgt 50%.

Das Aufgabengebiet umfasst folgende Schwerpunkte:

- Raumplanerisch-städtebauliche Bearbeitung oder Begleitung von Projekten in einem Stadtteil
- Gestaltungsaufgaben im öffentlichen Raum
- Mitwirkung im Baugesuchsverfahren
- Mitarbeit am Stadtentwicklungskonzept

Das Stadtplanungsamt erwartet von der Bewerberin, vom Bewerber, eine Ausbildung in Architektur (ETH-Abschluss, evtl. mit NDS in Raumplanung) oder Siedlungsplanung bzw. einen gleichwertigen Werdegang und einige Jahre berufliche Erfahrung.

Interessentinnen und Interessenten sind gebeten, ihre handschriftliche Bewerbung mit den üblichen Unterlagen bis spätestens am 30. Oktober 1993 beim Stadtplanungsamt Bern, Schwarzorstrasse 9, Postfach 8332, 3001 Bern, einzureichen.

Auskünfte über das Tätigkeitsgebiet erteilt Herr M. Wehrlin, Leiter der Bauplanung I, Tel. 031/321 75 10.

KANTON
LUZERN



Baudepartement

2110

Wir suchen für das **Hochbauamt**, das für die Planung, den Bau und den Unterhalt der staatlichen Liegenschaften sowie von zugemieteten Räumen verantwortlich ist, auf den 1. März 1994 oder nach Vereinbarung einen/eine

Projektleiter/in

Aufgabenbereich

- Projektleitungen von Umbau-, Renovations-, Restaurations- und Neubauprojekten
- Planung und Durchführung von Unterhaltsarbeiten
- Bearbeitung von Spezialaufgaben

Anforderungen

- Abgeschlossenes HTL-Studium mit Berufserfahrung
- selbständige und initiative Persönlichkeit
- Sinn für kostenbewusstes Planen und Bauen

Wir bieten

- vielseitige und verantwortungsvolle Tätigkeit
- Zusammenarbeit in einem gut eingespielten Team
- Fort- und Weiterbildungsmöglichkeiten

Für nähere Auskünfte über diese Stelle steht Ihnen der Kantonsbaumeister, Urs Mahlstein, Telefon 041/24 50 54, gerne zur Verfügung.

Richten Sie Ihre Bewerbung mit Lebenslauf, Zeugnis kopien und Referenzadressen unter Angabe der Inseraten-Kenn-Nummer 2110 an das

Personalamt des
Kantons Luzern

Hirschengraben 36
6002 Luzern

Stadt St.Gallen



Die **Baupolizei** als zuständige Dienststelle für das Baubewilligungsverfahren bearbeitet jährlich über 800 Bau- und Reklamegesuche und führt die erforderlichen Kontrollarbeiten durch.

Für den sachlich und terminlich richtigen Vollzug der baupolizeilichen Kontrollaufgaben sowie als Stellvertreter/in des Chefs der Baupolizei suchen wir auf einen Zeitpunkt nach Vereinbarung einen bzw. eine

Bauingenieur/in oder Architekt/in HTL

als **Abteilungsleiter/in «Bauaufsicht»**

Sie führen ein kleines Team, beraten Bürgerinnen und Bürger bei Bau- und Verfahrensfragen und prüfen Bau- und Reklamegesuche. Im weiteren bereiten Sie Baugesuche für die Beschlussfassung in der Baupolizeikommission vor. Zusammen mit Ihren Mitarbeitern überwachen Sie die Bautätigkeit und setzen rechtskräftige Entscheide kompetent durch.

Für diese verantwortungsvolle Kaderstelle mit viel Bürgerkontakt wenden wir uns an belastbare Persönlichkeiten mit breiter Allgemein- und einer fundierten technischen Berufsausbildung, Führungseigenschaften und Durchsetzungsvermögen sowie einem sicheren Schreibstil. Vorteilhaft sind Kenntnisse in bau- und umweltrechtlichen Belangen sowie in EDV. Erwartet wird auch der Wille zur stetigen Weiterbildung.

Weitere Auskünfte erteilt gerne der Chef der Baupolizei, Herr Ernst Michel (Tel. 071/21 55 90). Ihre ausführliche Bewerbung richten Sie bis 25. Oktober 1993 an das Personalamt.



Personalamt
Rathaus
9001 St.Gallen

33-4622

Kleineres Architekturbüro in Zürich sucht jüngeren

Bauleiter

für interessante private wie öffentliche Bauvorhaben.

Anforderungen:

- Arch. HTL oder eidg. dipl. Bauleiter mit genügend Praxis
- Durchsetzungsvermögen
- EDV-Kenntnisse notwendig

Schriftliche Bewerbungen mit allen üblichen Unterlagen unter Chiffre SIA 1867 an IVA AG, Postfach, 8032 Zürich

Doktorand/Doktorandin

mit Abschluss als dipl. Ing. ETH oder TH gesucht für Laboruntersuchungen von Sedimentationsprozessen in Seen.

Weitere Auskünfte bei:

Dr. J. Bühler, Inst. für Hydromech. und Wasserwirtschaft, ETH-Hönggerberg, 8093 Zürich. Tel. (01) 633 36 21

Stellengesuche

Zurzeit im Ausland tätig, an selbständiges Arbeiten gewöhnter

Bauleiter Ing.

mit Erfahrung im In- und Ausland, sucht auf Anfang Dezember 1993 neues Wirkungsfeld als Bauleiter-Projektmanager in Verwaltung, Ing.-Büro oder Unternehmung. Spezialgebiete sind: Untertagebau, Strassen-, Brücken- und Industriebauten. Rückkehr in die Schweiz am 12.11.93.

Angebote unter Chiffre SIA 1876 an IVA AG, Postfach, 8032 Zürich

Dipl. Bauingenieur ETH

sucht interessante Stelle (Erstanstellung) in den Bereichen Verkehr, Wasserbau/Siedlungswasserbau oder Grundbau.

Angebote unter Chiffre SIA 1887 an IVA AG, Postfach, 8032 Zürich

Dipl. Architekt ETH

sehr guter Darsteller mit Projektierungs- (Vorprojekte und Baueingabe) und Wettbewerbserfahrung (Wohn- und Alterssiedlungen, Dorf-, Kultur- und Gemeindezentren, Schulen, Kranken-, Werk- und Altersheime, Behindertenzentren mit Werkstätten, Banken, Geschäftshäuser, Waffenplätze, Industriebauten) – über 30 Preise (Weiterbearbeitungen) – übernimmt freie Mitarbeit.

Kontaktnahme unter Chiffre SIA 1879 an IVA AG, Postfach, 8032 Zürich.

Welche **Architektin**, die sich selbständig machen möchte oder es bereits ist, sucht Unterstützung von

Bauzeichnerin

mit adm. Erfahrung? Raum Zürich.

Offerten unter Chiffre SIA 1877 an IVA AG, Postfach, 8032 Zürich.

Architekt HTL/Bauleiter

mit mehrjähriger Erfahrung und besten Referenzen besonders im Industrie-, Hotel- und Gemeindezentrum-Bau sucht Stelle als Bauleiter oder Projektmanager, evtl. auch als freier Mitarbeiter. Region ganze Deutschschweiz.

Kontaktaufnahme unter Tel. 028 46 73 80

Bauingenieur HTL

32, mit zusätzlicher Berufserfahrung als Architekt (inkl. Wettbewerbserfolg) sucht interessante Dauerstelle im Bereich des konstruktiven Ingenieurbaus (Hoch- und Tiefbau). Sprachen D/E.

Kontaktnahme unter Chiffre SIA 1878 an IVA AG, Postfach, 8032 Zürich.

Raumplaner NDS/HTL/Ingenieur HTL

33, mit 2jähriger Erfahrung in Orts- und Verkehrsplanungen sowie 4jähriger Erfahrung im allg. Tiefbau sucht neue, interessante Tätigkeit in den Bereichen Orts- oder Verkehrsplanung, evtl. Tiefbau. Arbeitsort: Kanton Solothurn/Aargau und angrenzende Kantonsgebiete (Teilzeitanstellung 80%).

Angebote unter Chiffre SIA 1881 an IVA AG, Postfach, 8032 Zürich

ENERGIE-INGENIEURE NDS/HTL

Die Absolventen des **Nachdiplomstudiums Energie** suchen ab November 93 Anstellungen (evtl. auch Teilzeitstellen) bei:

Architekturbüros/Ingenieurbüros/Industriebetrieben/Verwaltungen/Beraterfirmen

Zuschriften an: Ingenieurschule beider Basel, Nachdiplomstudium Energie, Hofackerstrasse 73, 4132 Muttenz

Dipl. Geologe, 28 J., CH

mit Erfahrung als **Bauführer-Bauleiter** im Tiefbau – Spz. Tiefbau – Tunnel – Fels – Beton – Hydrologie, Baugrund- und EDV-Kenntn. sucht neue Herausforderung. Bevorzugtes Arbeitsgebiet Kt. ZH und Umgebung.

Angebote unter Chiffre SIA 1888 an IVA AG, Postfach, 8032 Zürich.

Junger motivierter

Hochbauzeichner (20)

sucht Stelle im Grossraum Zürich, in Architekturbüro oder GU. Thomas Witzig, Tel. 01/715 15 30

Bauingenieurin und werdende Mutter sucht bis Ende Jan. 94 Temporärstelle und ab Sommer/Herbst 94 Teilzeitfestanstellung in aufgestelltem jungem Team; vorz. Tief-/Wasserbau u./od. Bauleitung.

Angebote unter Chiffre SIA 1882 an IVA AG, Postfach, 8032 Zürich

Vielseitig interessierter, konstruktiver

Bauingenieur FH

mit 2jähriger Berufspraxis sucht eine neue Herausforderung im Hochbau. Ausbaufähige Stelle in Zürich oder im Bodenseeraum. Arbeitsaufenthalt im Ausland denkbar, z.B. neue Bundesländer.

Angebote unter Chiffre SIA 1885 an IVA AG, Postfach, 8032 Zürich.



Für Autobahnen und Baustellenstraßen...

... Polyfelt TS, das Geotextil für die höchsten Ansprüche.

**Polyfelt
Geosynthetics
(Schweiz) AG**

Siewerdtstraße 105
CH-8050 Zürich
Telefon (01) 311 60 88
Telefax (01) 312 43 50

polyfelt®

**Gegen Schwachstellen haben wir etwas ganz Starkes:
Spritzbeton und 30 Jahre Know-how.**

Münchhaldenstrasse 33, 8008 Zürich, Telefon 01-381 13 12, Fax 01-381 13 23



Diverses

Junges Ingenieur-Team

ist bereit, im Bereich Wohn- und Industriebau konstruktiv mitzuwirken.

Architektenwettbewerbe werden konstruktiv unterstützt.

Kontaktieren Sie uns unter Chiffre SIA 1880 an IVA AG, Postfach, 8032 Zürich

Beteiligung an grosser städtischer Zentrums-Überbauung (Kanton Bern)

abzugeben. Auftragsvolumen für 10 – 15 Jahre. Nötige Eigenmittel für die Übernahme ca. Fr. 8 Mio, ohne Architekturverpflichtungen.

Höchst interessant für:

- Anleger/Investoren
- Architekturbüro
- Generalunternehmung
- Versicherungsgesellschaft

Chiffre D220-26278 an ofa Orell Füssli Werbe AG, Postfach, 3001 Bern.

Bürogemeinschaft evtl. Beteiligung/Übernahme Nachfolgeregelung

Jüngerer, bestausgewiesenes Architekturbüro mit interessantem, architektonisch anspruchsvollem Auftragsbestand im In- und Ausland sucht Bürogemeinschaft mit Architekturbüro (mit ebenfalls qualitativ guten Architekturleistungen) oder branchenverwandtem Unternehmen im Raum Zürich.

Gerne erwarte ich Ihre Kontaktnahme unter Tel. 056/26 86 64

BAULEITUNGEN DEVISIERUNGEN

für Wohn- Industrie- und Umbauten durch erfahrenen Architekten HTL in freier Mitarbeit.

Offerten unter Chiffre Q 264-10136 an ofa Orell Füssli Werbe AG, Postfach, 8810 Horgen 1.

MacBauFinanz

Das Baubuchhaltungs- und Baukostenprogramm für den -Macintosh.



Jörg Dardel
Architekt HTL



**Bauleitung
Terminplanung**
Diggelmannstrasse 22
8047 Zürich
Tel. 01-401 11 11

Impressum

Schweizer Ingenieur und Architekt (SI+A)

Herausgeber

Verlags-AG der akademischen technischen Vereine

Offizielles Organ

Schweizerischer Ingenieur- und Architekten-Verein (SIA)
Gesellschaft Ehemaliger Studierender der ETH Zürich (GEP)
Schweizerische Vereinigung Beratender Ingenieure (ASIC)

Redaktion

Rüdigerstrasse 11, Postfach 630, 8021 Zürich
Tel. 01 / 201 55 36, Telefax 01 / 201 63 77

Redaktoren

Heinz Rudolphi, Ing. SIA, Chefredaktor
Bruno Odermatt, dipl. Arch. ETH / SIA
Hans U. Scherrer, dipl. Ing. ETH / SIA
Brigitte Honegger, Architektin

Redaktioneller Mitarbeiter

Richard Liechti

Produktion

Werner Imholz

Sekretariat

Odetta Vollenweider, Adrienne Zogg

Nachdruck von Bild und Text, auch auszugsweise, nur mit schriftlicher Zustimmung der Redaktion und mit genauer Quellenangabe.

Abonnemente

	Schweiz:	Ausland:
1 Jahr	Fr. 206.–	Fr. 224.–
Einzelnummer	Fr. 8.– plus Porto	

Ermässigte Abonnemente für Mitglieder GEP, BSA, ASIC, STV, Archimedes und Studenten.

Einzelnummern sind nur bei der Redaktion erhältlich.

Bestellungen für Abonnemente sowie *Adressänderungen von Abonnenten* an

Abonnementverwaltung Huber & Co. AG
CH-8501 Frauenfeld, Telefon 054 / 27 11 11

Adressänderungen von SIA-Mitgliedern an das SIA-Generalsekretariat, Postfach, 8039 Zürich

Postcheck
«Schweizer Ingenieur und Architekt»
80-6110-6 Zürich

Anzeigen

IVA AG für Internationale Werbung

Hauptsitz:	Filiale Lausanne:	Filiale Lugano:
Mühlebachstr. 43	Pré-du-Marché 23	Via Pico 28
8032 Zürich	1004 Lausanne	6909 Lugano-Casserate
Tel. 01 / 251 24 50	Tel. 021 / 37 72 72	Tel. 091 / 52 66 84
Fax 01 / 251 27 41	Fax 021 / 37 02 80	Fax 091 / 52 45 65

Satz + Druck

Huber & Co. AG
8501 Frauenfeld, Tel. 054 / 27 11 11

Ingénieurs et architectes suisses (I+AS)

Erscheint im gleichen Verlag

Redaktion:

Rue de Bassenges 4, case postale 180, 1024 Ecublens,
Tel. 021 / 693 20 98, Telefax 021 / 693 20 84

Abonnemente:

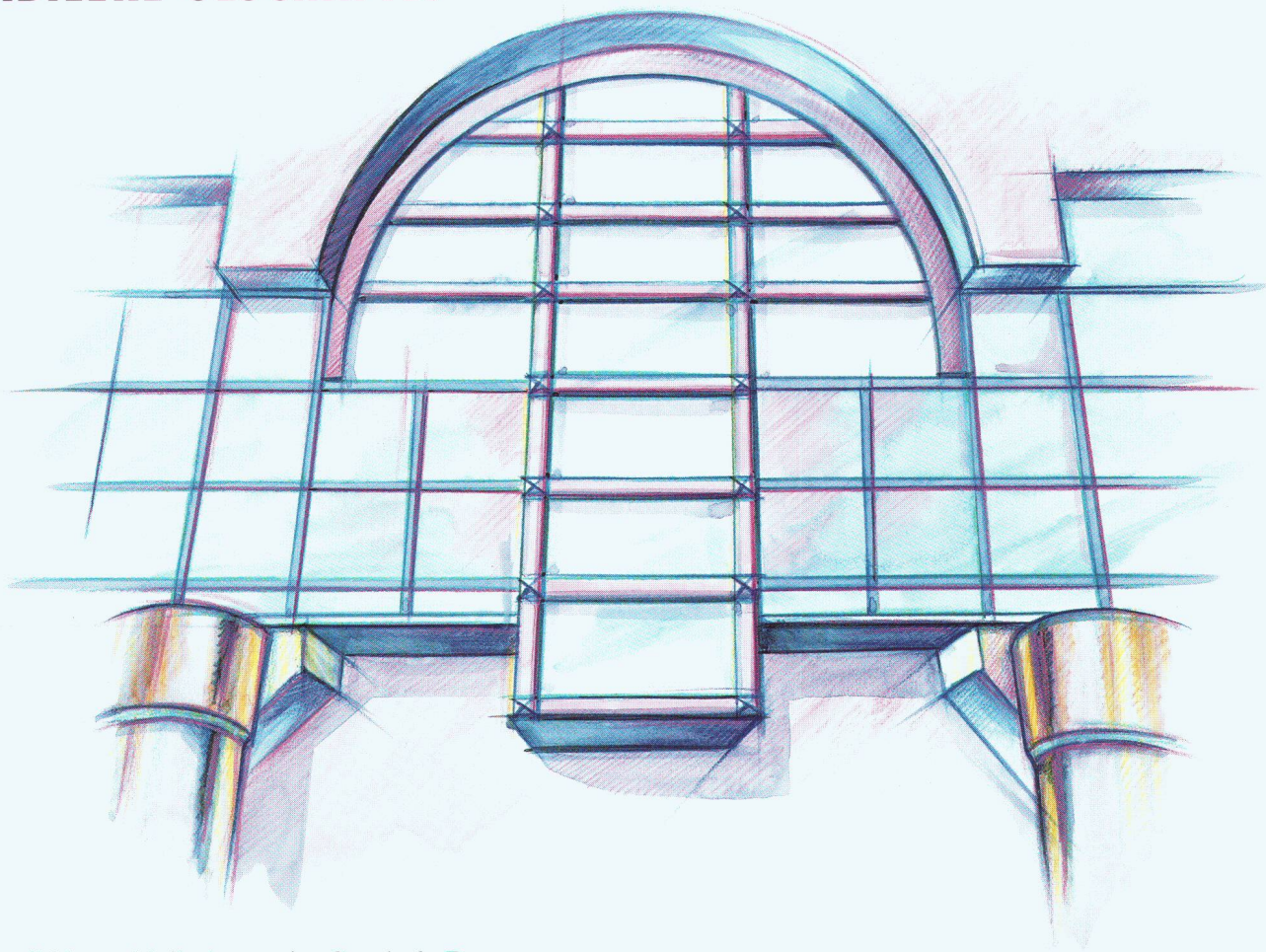
	Schweiz:	Ausland:
1 Jahr	Fr. 133.–	Fr. 144.–
Einzelnummer	Fr. 7.–	Fr. 8.–

SIA-Generalsekretariat

Selnastrasse 16, Postfach, 8039 Zürich
Tel. 01 / 283 15 15, Fax. 01 / 201 63 35
SIA-Normen und -Dokumentationen: Tel. 01 / 283 15 60

Stetes Inserieren bringt Erfolg!

STARKE PROFILE GARANTIEREN STABILERE GESCHÄFTE.



Wer solid baut, bleibt besser im Geschäft. Denn Qualität spricht sich herum und festigt auch den Ruf der Architekten, die mit Internorm-Fenstern eine besonders dauerhafte und stabile Lösung empfehlen:

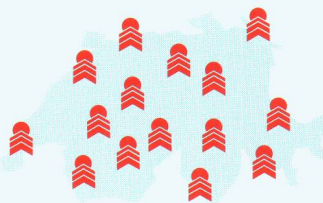
Ihre Rahmen aus hochwertigen Kunststoffprofilen bleiben über Jahrzehnte formfest und schliessen auch nach tausenfachem Öffnen und Schliessen zuverlässig dicht. Sie sind unempfindlich gegen Nässe, Frost und extreme Sonneneinstrahlung. Sie brauchen kaum Unterhalt und müssen nie gestrichen werden. Dabei sind den ästhetischen Vorstellungen bei der Gestaltung von Fensterfronten kaum Grenzen gesetzt.

Doch das sind nur einige wenige von vielen guten Argumenten für die Fenster von Internorm - einem der grössten Fensterhersteller Europas. Aber besonders geschäftsfördernde für alle Architekten, die auf Internorm-Fenster bauen.

Internorm[®]
FENSTER ZUR WELT

Infe AG, Hinterbergstrasse 15, 6330 Cham
Tel. 042 42 03 26, Fax 042 42 03 32

AUF DEN INTERNORM FACHHÄNDLER KÖNNEN SIE RUHIG BAUEN.



Qualität und Vorzüge der Internorm Fenster sind für jeden Architekten gute Argumente, um die Bauherrschaft zu überzeugen. Dazu kommen noch die Zuverlässigkeit und Kompetenz der Internorm Händler. Sie sind ausgewiesene Spezialisten, tüchtige Handwerker und termingerechte Partner auf dem Bau. Damit Ihre gute Arbeit ebenso perfekt ihren Abschluss findet.

FAKTEN UND ZAHLEN SCHWARZ AUF WEISS. Bis jetzt tönt alles gut und schön. Bitte treten Sie mit Ihrer Dokumentation den Beweis für die Überlegenheit der Internorm Fenster an. Und vergessen Sie nicht, uns die Adresse des nächstgelegenen Internorm Fachhändlers mitzuteilen.

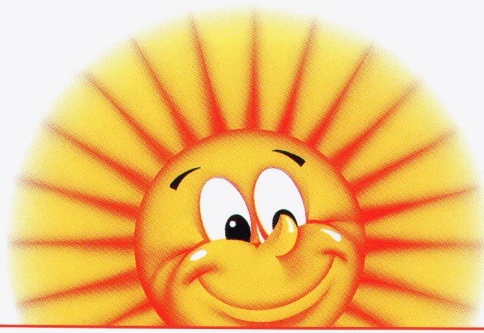
Name: _____ Vorname: _____

Firma: _____

Strasse: _____ PLZ/Ort: _____

Tel. : _____ Fax: _____

EINSENDEN AN: Infe AG, Hinterbergstrasse 15, 6330 Cham



SECOMAT-Wäschetrocknung:



Unser Kleinster: Der SECOMAT 180, tausendfach bewährt im Einfamilienhaus und im kleinen Mehrfamilienhaus

Ob Einfamilienhaus oder Grossüberbauung, Krüger hat die richtige Lösung

Für verschiedenste Raumgrössen, für unterschiedliche Wäschemengen oder Trocknungsintervalle steht eine vielseitige Gerätepalette zur Auswahl. Die abgestuften Leistungsstärken garantieren eine optimale Wirtschaftlichkeit.

Aber auch beim Zubehör, vom praktischen Waschmittelschrank bis zum perfekt auf die Arbeitsweise der Kondensationstrocknung abgestimmten Wäscheleinsystem, bietet Krüger eine umfassende Dienstleistung rund um das Wäschetrocknen.

billiger trocknet nur die Sonne

Der SIH-Test hat es bewiesen:

- Kondensations-Wäschetrocknung* ist mit grossem Vorsprung die kostengünstigste Trocknungsart
- der SECOMAT ist das wirtschaftlichste Gerät unter den Kondensationstrocknern!

Und das sind die Vorteile:

- natürliche und schonende Wäschetrocknung
- kostengünstig dank massiver Energie-Einsparungen (über 50% weniger Stromverbrauch als Tumbler)
- flauschige und bügelfreundliche Wäsche
- ein zusätzlicher Austrocknungseffekt bei zu feuchten Keller-Räumen verhindert die gefährdeten Feuchteschäden



KRÜGER

* Kondensations-Wäschetrocknung basiert auf dem Entfeuchter-Prinzip, das heisst: Der Raumluft wird die Feuchtigkeit entzogen, die getrocknete Luft wird in den Raum zurückgeblasen, wo sie sich wieder mit der Feuchtigkeit der Wäsche vollsaugen kann. Genauso, wie es auch draussen an der Sonne geschieht - und erst noch fast so billig.

Krüger + Co.

9113 Degersheim SG	071	54 54 74
8854 Siebnen SZ	055	64 78 64
7205 Zizers GR	081	51 74 64
7503 Samedan GR	082	6 56 85
8157 Dielsdorf ZH	01	853 25 50
6353 Weggis LU	041	93 04 44
4203 Grellingen b. Basel	061	741 23 23
3110 Münsingen BE	031	721 48 11
1606 Forel VD	021	781 27 91
6596 Gordola TI	093	67 24 61