

Zeitschrift: Schweizer Ingenieur und Architekt
Herausgeber: Verlags-AG der akademischen technischen Vereine
Band: 111 (1993)
Heft: 48

Werbung

Nutzungsbedingungen

Die ETH-Bibliothek ist die Anbieterin der digitalisierten Zeitschriften. Sie besitzt keine Urheberrechte an den Zeitschriften und ist nicht verantwortlich für deren Inhalte. Die Rechte liegen in der Regel bei den Herausgebern beziehungsweise den externen Rechteinhabern. [Siehe Rechtliche Hinweise.](#)

Conditions d'utilisation

L'ETH Library est le fournisseur des revues numérisées. Elle ne détient aucun droit d'auteur sur les revues et n'est pas responsable de leur contenu. En règle générale, les droits sont détenus par les éditeurs ou les détenteurs de droits externes. [Voir Informations légales.](#)

Terms of use

The ETH Library is the provider of the digitised journals. It does not own any copyrights to the journals and is not responsible for their content. The rights usually lie with the publishers or the external rights holders. [See Legal notice.](#)

Download PDF: 01.04.2025

ETH-Bibliothek Zürich, E-Periodica, <https://www.e-periodica.ch>

Abwicklungseleganz.



Der Schweißer.
Trotz grellem Licht und hohen Temperaturen erbringt er seine Dauerleistung mit gleichbleibend hoher Qualität.

Das Detail.
Die komplexe Fachwerkstruktur bedeutet Filigranarbeit.

Das Detail.
Die grossen Windbelastungen bedingen eine massive Zugverankerung.

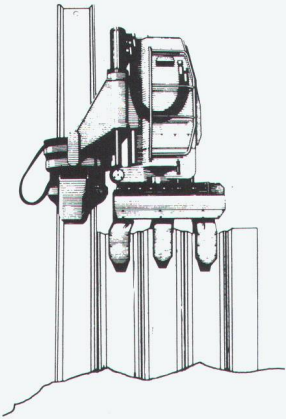
Spezialbauten.

Mit 145 Metern ist der Antennenturm für PTT, AEW, NOK und Kantonspolizei auf dem Geissberg das höchste Bauwerk im Aargau. Die präzise Fabrikation im Werk ermöglichte eine passgenaue Montage per Helikopter.

Optimierung von Qualität, Termin und Preis durch ausgefeiltes Engineering, detaillierte Planung und präzise Fertigung und Montage - das ist Abwicklungseleganz im Stahlbau.

Meto-Bau AG
5303 Würenlingen
Telefon 056 98 26 61
Telefax 056 98 10 23
Telex 827 420 meto ch

Meto-Bau
Stahl ist unsere Stärke.



SPUNDWÄNDE

Pressen
und
Ziehen
mit dem
Silent Piler

kein Lärm
keine Erschütterung

Silent Piling System sa

c/o GEBR. BRUN AG LUZERN
Schützenmattstrasse 36
6020 Emmenbrücke
Telefon 041 505 555
Telefax 041 555 077

BRUN

Fenster und Fassaden

Ihr Partner für
wertbeständige Lösungen



Stahlbauten/Hochregallager
Fenster und Fassaden
Transportsysteme

Tuchschnid



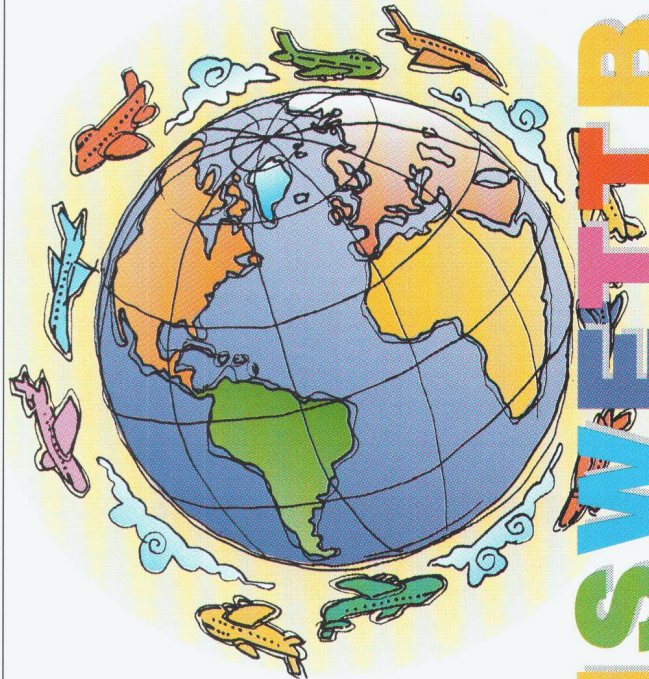
Tuchschnid AG • CH-8500 Frauenfeld • Telefon 054 26 1111

15 Jahre

Bodenheizung

unitex®

**Mit unitex können
Sie was erleben!**



Haben Sie uns Ihre Wettbe-
werbsteilnahme zugesandt?

Arbeiten Sie mit den seit
15 Jahren bewährten
unitex - Bodenheizungsrohren?

Dann zögern Sie nicht, rufen
Sie uns an - **01/830 71 71...**

Wählen Sie selber Ihre
Erlebnisreise an die
schönsten Plätze dieser Welt!

UNITHERM AG

WIDENHOLZSTRASSE • 8304 WALLISELLEN
TELEFON 01/830 71 71 • TELEFAX 01/830 71 75

JUBILÄUMSWETTBEWERB

Lieber gute Referenzen, als lange Referate:

Ambassador Haus Opfikon: Abdichtungen, Beschichtungen
 Amt für baulichen Zivilschutz, Zürich: Abdichtungsarbeiten
 ARA Aarau: Bodenbeläge
 ARA Hausen s. A.: Sperrbeton-Abdichtung
 ARA Kloten/Opfikon: Faulraumbeschichtungen
 ARA Weiach, Zürich: Betonsanierung
 Autobahn-Raststätte Würenlos: Bodenbeläge
 Berufsschule Sihlquai, Zürich: Kunstharzbodenbeläge
 Dorfplatz Geroldswil: Abdichtung
 Dow Europe SA, Horgen: Epoxy-Bodenbeläge
 Freibad Juch, Zumikon: Abdichtungs- und Sanierungsarbeiten
 Freibad Menziken: Schwimmbadsanierung
 Gemeinde Dielsdorf: Reservoirbeschichtung
 Gemeinde Hombrechtikon: Reservoir-Sanierung
 Gemeinde Schlatt/ZH: Freibadsanierung
 Gemeinde Volketswil: Sanierung Freischwimmbad
 Gemeinde Zollikon: Beschichtung Wasserreservoir
 Geschäftshaus Zühlke, Schlieren: Sperrbeton-Abdichtung
 Hallenbad Willisau/LU: Abdichtung
 Hauptbahnhof Zürich: Rutschfeste Beschichtungen, Abdichtungen
 Hochbauamt der Stadt Zürich: Bodenbeläge, Abdichtungen, Klebarmierungen
 Hotel Storchen, Zürich: Flüssigkunststoffabdichtung
 Hotel Zürich: Beläge, Abdichtungen, Beschichtungen
 Kantonsspital Glarus: Kunstharzbodenbeläge, Abdichtungen
 KVA Horgen: Diverse Abdichtungsarbeiten
 Maggi AG, Kemptthal: Injektionen, Beschichtungen, Beläge
 Mercedes Benz AG, Zürich: Kunstharzbodenbeläge, Klebarmierung
 Migros Herdern, Zürich: Beläge, Abdichtungen
 Pumpwerk Pfäffikon/ZH: Bituminöse- und starre Abdichtung
 Refresca AG, Dietlikon: Kunstharzbeläge und Beschichtungen
 Reservoir Oberhasli: Sika 101a Abdichtung
 SBB Dienstgebäude, Zürich: Betonsanierung
 SBB, Kreis III: Anti-Graffiti Sprayschutz
 Schwimmbad Fondli, Dietlikon: Abdichtungs- und Sanierungsarbeiten
 Siemens Albis AG: Bodenbeläge und Beschichtungen
 Sporthalle Utogrund, Zürich: Spezielle Feuchtigkeitsabdichtungen
 Stadthaus Dietikon, Feuerwehrgebäude: Kunstharzbodenbeläge
 Station Stettbach, Zürich: Abdichtungen, Rissanierung
 Technikum Rapperswil: Injektionen, Beschichtungen
 Tiefbauamt der Stadt Zürich: Diverse Kanalsanierungen
 Tiefbauamt Kt. Zürich: Brückensanierungen, Fahrbahnbeläge, Beschichtungen
 Wasserversorgung Zürich: Abdichtungen und Beläge
 Winterthur-Versicherungen: Abdichtungsarbeiten und Bautensanierungen
 ... und viele weitere zufriedene Kunden.



Ihr Partner für Spezialarbeiten

Abdichtungen • Unterterrain-Abdichtungen •
 Injektionen • Sperrbeton • Kunstharz-
 Bodenbeläge • Beschichtungen •
 Betonsanierungen • Klebarmierungen •
 Spezielle Dämmungen

BAU PARTNER AG
 Vogelastrasse 48
 8953 Dietikon
 Telefon 01/742 00 11
 Telefax 01/742 00 20
 Filiale: 8964 Rudolfstetten AG

Gefördert von der ICA, International Copper Association Ltd., New York / London

Kupfer an Dach und Fassade
 gibt Gebäuden Charakter.
 Seine einzigartige Ausstrahlung
 vermittelt Anspruch, Qualität,
 Zuverlässigkeit.
 Natürliche Patina schützt und
 setzt Akzente. Nähere Informa-
 tionen senden wir Ihnen gerne
 zu.

- Ich / wir möchten gerne
weitere Informationen über
Kupfer - Profilbahnen.
- Bitte rufen Sie mich an.

Informationsdienst-
 Kupfer für Dach und Wand
 KM (Suisse) SA
 Thurgauerstr. 76
 CH-8050 Zürich

☎.....



Kupfer. Der Werkstoff



Häuser im richtigen Licht.

Traumstrassen für Kunden in Einkaufszentren unter Lichtdächern. Aluminium-Glasdächer von WEMA schaffen neue Raumerlebnisse. Wenn von Geschäftsräumen eine Image-bildende Wirkung ausgehen soll, dann bringen WEMA-Lichtdachkonstruktionen das gewünschte Profil. Spektakuläre Himmelslichter setzen Haus und Angebot ins richtige Licht. Für weitere Informationen rufen Sie uns einfach an!



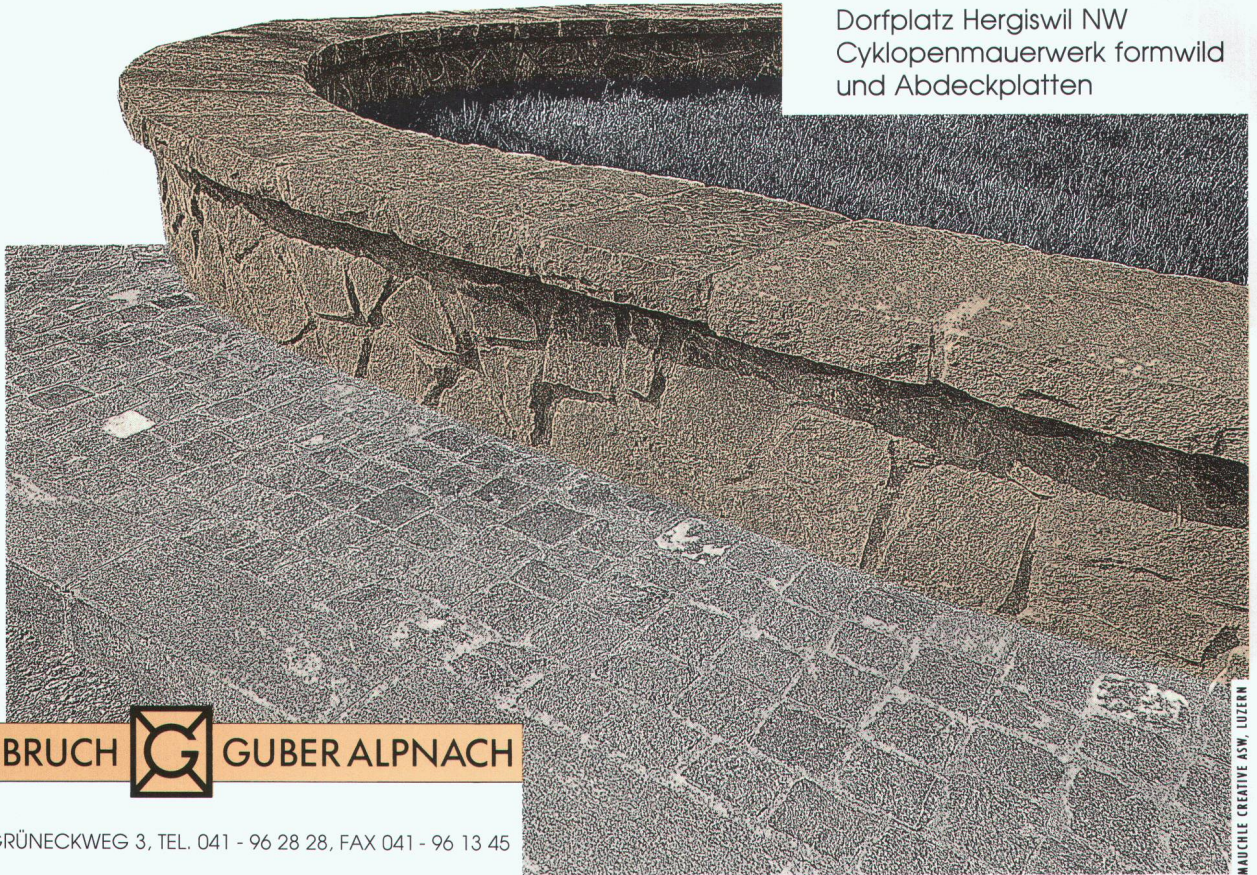
WEMA AG
Metallbau
Bauelemente
Richtstrasse 5
8304 Wallisellen
Telefon 01/833 02 81
Telefax 01/833 51 86

Ein Unternehmen der Firmengruppe



Ein Fall für GUBERSTEIN!

Dorfplatz Hergiswil NW
Cyklopenmauerwerk formwild
und Abdeckplatten



Neue
AG STEINBRUCH  GUBER ALPNACH

6055 ALPNACH, GRÜNECKWEG 3, TEL. 041 - 96 28 28, FAX 041 - 96 13 45

MAICHEL CREATIVE ASW, LUZERN

Das harte Trio

Kunstharz

- dicht
- druckfest
- abriebfest
- fugenlos

Steinholz

- fusswarm
- gleitsicher
- staubfrei
- fugenlos

Hartbeton

- druckfest
- abriebfest
- staubfrei
- pflegeleicht

Die Bodenmacher aus Winterthur **AG**

FORNOXIT

25 JAHRE

Ein Unternehmen der **forbo** Gruppe

Helgenstrasse 21/Postfach
8403 Winterthur, Tel. 052 242 17 21, Fax 052 242 93 91

Emmenau 3, 3415 Hasle-Rüegsau
Tel. 034 61 62 00, Fax 034 61 63 43

WILD PLA 10/PLA 20 – Die neuen...

**...Kanalbaulaser
von Leica bringen
Qualität und Zuver-
lässigkeit in Ihren
Kanal**



**Rufen Sie uns an, wir
beraten Sie gerne.**

*klein
robust
wasserdicht
fernbedienbar
gasgefüllt*

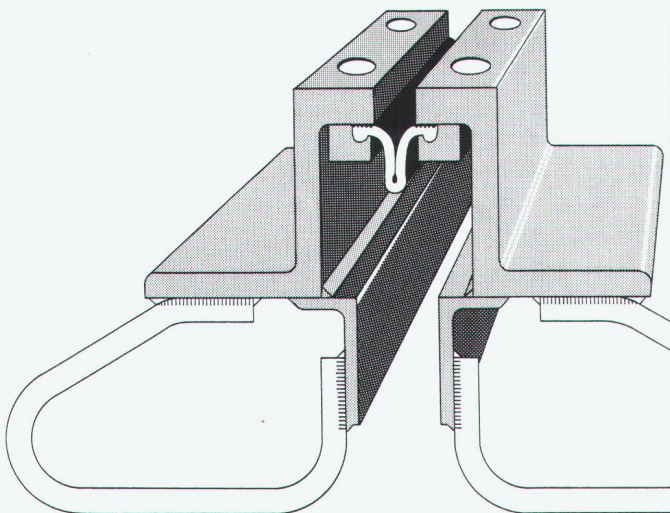
G 24/b

Leica AG Verkaufsgesellschaft

8152 Glattbrugg, Tel. 01/809 33 11, Fax 01/810 79 37
1020 Renens, Tel. 021/635 35 53, Fax 021/634 91 55

Leica

Anspruchsvolle Fugenübergangs-Konstruktionen



Optimale Problemlösungen zeigen sich im Detail

- o wasserdicht
- o wartungsfrei
- o für grosse Bewegungen
- o für sämtliche Belagsarten

BAMECOAG

8424 Embrach, Stationsstrasse 100
Tel. 01/865 31 34, Fax 01/865 57 90

RECKLI®

Strukturbeton-Produkte

Dort, wo es auf die Gestaltung der Oberfläche ankommt. RECKLI-Strukturmatrizen und -schalungen sind in vielen Mustern, von der einfachen Holzstruktur über Erscheinungsbilder natürlicher Materialien bis hin zu anspruchsvollen geometrischen Formen erhältlich. Mit RECKLI-Flüssigkunststoffen lassen sich Formen und Schalungen nach eigenen Modellen oder bereits vorhandenen Bauteilen herstellen, rein dekorativ oder mit funktionellem Hintergrund. Die elastischen RECKLI-Strukturformen ermöglichen leichtes und beschädigungsfreies Ausschalen der Bauteile.

Bild: Wohnhaus (Résidence) in Genève-Saconnex. Betonelemente mit geschliffenen Naturstein-Partien, hergestellt mit RECKLI-Struktur-schalungs-Sonderformen.

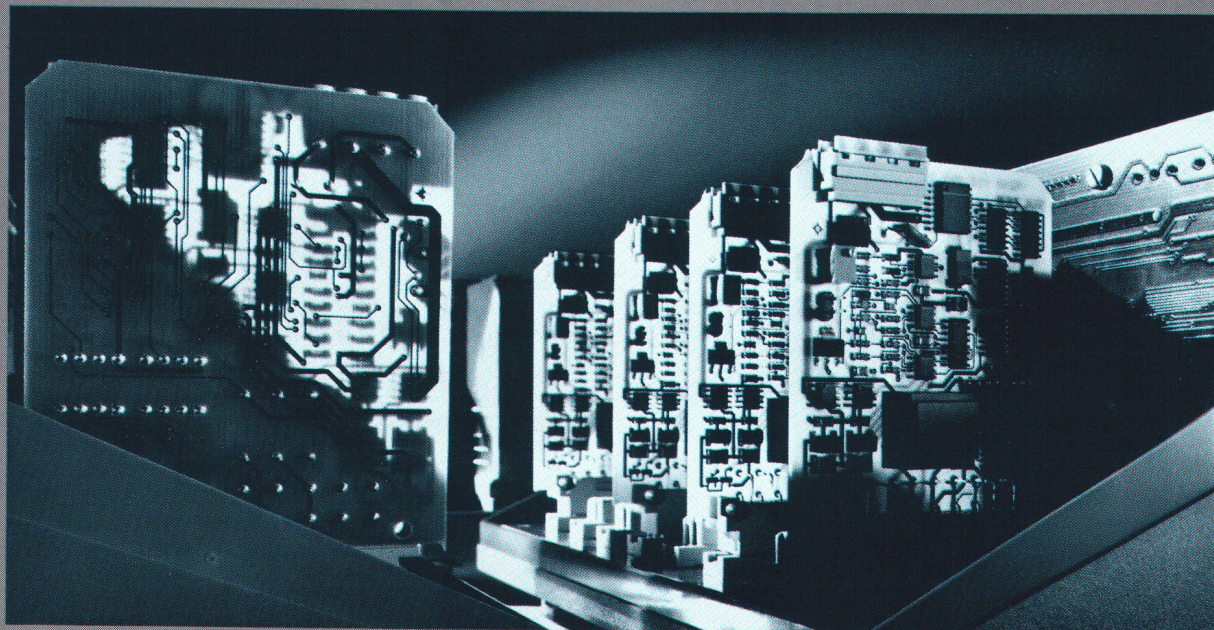


ANKABA

ANKABA
Ankertechnik + Bauhandel AG
Brandbachstrasse 6
CH-8305 Dietlikon
Telefon 01/833 32 33
+ 833 29 33
Telefax 01/833 34 75

JORDAHL®
RAPIDBAT-SCHALROHRE
THERMOELEMENTE
SCHALLUNGZUBEHÖR
PRO BETON

Die intelligentesten Gebäude in Basel.



Informieren Sie sich an der 2. internationalen Fachmesse und dem gleichzeitig stattfindenden Kongress für gebäudetechnische Infrastruktur über die Innovationen im Bereich der Gebäudetechnik. Die Infrastructa ist ein wichtiger, internationaler Treffpunkt für Planer, Ingenieure, Systemanbieter, Bauherren und Gebäudebetreiber aus Industrie, Institutionen und Behörden, um branchenübergreifend Informationen über diesen sich schnell entwickelnden Industriezweig auszutauschen.

Die Infrastructa präsentiert alle Bereiche der Gebäudetechnik, wobei der Messeschwerpunkt bei den Anbietern von Gesamt-

systemen und Anlagen liegt. Während den vier Kongresstagen erörtern internationale Fachleute die aktuellsten Fragen der Branche:

1. Intelligente Gebäude - Integrierte Sicherheit?
2. Intelligente Gebäude - Gebäudeautomation quo vadis?
3. Intelligente Gebäude - Intelligente Bauherren?
4. Intelligente Gebäude - Herausforderung an die Planer?

Wir senden Ihnen gerne das detaillierte Kongressprogramm und die Anmeldekarte: Telefon +41 61 686 28 28, Telefax +41 61 686 21 85.

18.-21.1.1994

IN FRA
STRUC
TA 1994

Messe Basel.

speedikon®

Look and feel

Einfache Bedienung

Günstiger Preis

Neu auch auf PC

Unser Angebot:
Speedikon Architekt
2D-Konstruktion
3D- Gebäudemodell
Schnitt / Perspektive
Plan- und Auftragsverwaltung.

HP 715 / 33 Rechner,
16 MB RAM, 525 MB Disk,
2 GB Digital Audio Tape
(41 MIPS!)

zu nur **Fr. 49'750.-** exkl. WUST



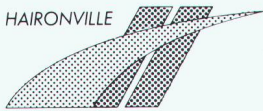
Interessiert?

Ausführliche Dokumentationen oder
Vorführungen erhalten Sie beim

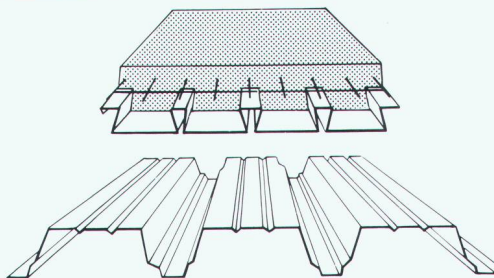
RZW

Walder & Trüb
Informatik AG
Tannackerstrasse 2
CH-3073 Gümliigen
Tel. 031 951 21 24

HAIRONVILLE



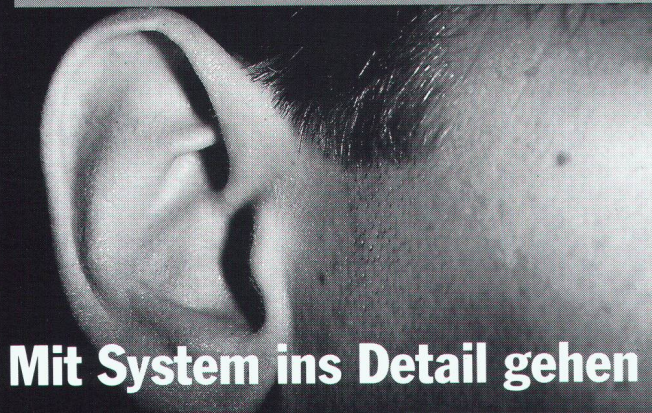
FORGES PROFIL
KOMPONENTEN FÜR INDUSTRIELLES BAUEN



**Fassaden vertikal und horizontal,
Promisol-Sandwichpanele,
Tragbleche, Beton-Verbundbleche,
Grafotherm-Kondensatschutz,
Hairgalbe-Bogen.**

Forges Profil AG · Postfach 10
Studacherstrasse 7 · CH-5416 Kirchdorf
Telefon 056 82 28 21 · Fax 056 82 33 53

WANCOR-Metall-Deckensysteme



Mit System ins Detail gehen

Das umfassende WANCOR-Metalldecken-Programm sollten Sie kennenlernen. Elegantes, farbig-variables Design, reinraumfähig und nasszellentauglich. Gut regulierbare Schallabsorption. Robust, montagefreundlich – und natürlich durchdacht bis ins Detail. Verlangen Sie Unterlagen.

Für sicheres Isolieren am Bau
w|a|n|c|o|r

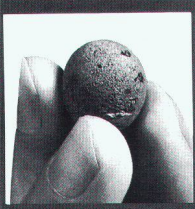
Wancor AG

8105 Regensdorf/ZH
Telefon 01/840 51 71

3006 Bern
Telefon 031/331 47 41

1023 Crissier/VD
Telefon 021/634 97 03

4132 Muttenz/BL
Telefon 061/61 23 00

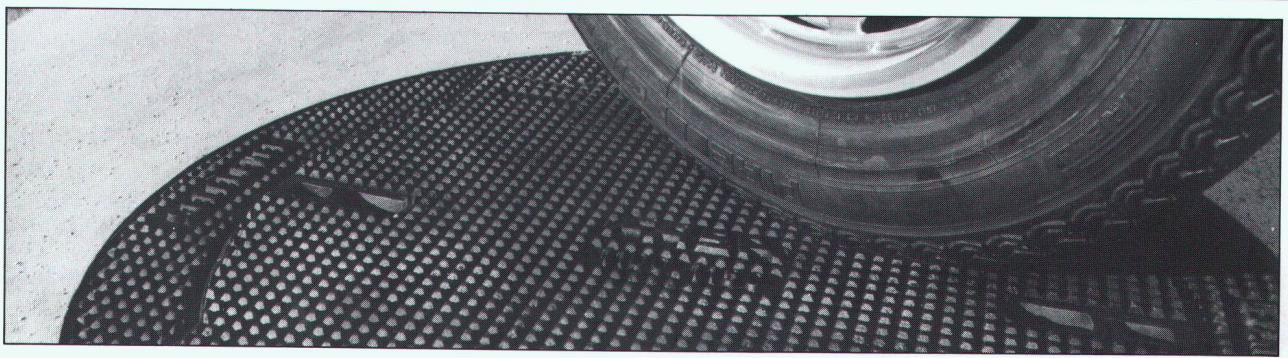


Das Leichtgranulat
aus
gebranntem Ton

Leca®

HUNZIKER 4601 Olten Tel. 062/349 111
Baustoffe

**für Leichtschüttungen
im Grundbau**



FASA

FONDERIE ET
MECANIQUES

ATELIERS
D'ARDON SA

CH-1957 Ardon Valais
Téléphone (027) 86 51 86
Télex 472 889 FASA-CH
Téléfax (027) 86 52 00

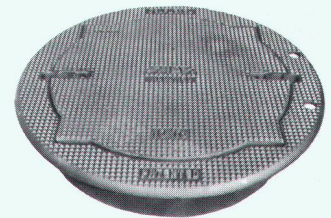
Eine exklusive und fortschrittliche Produktpalette

**Eine gesicherte Verkehrsberuhigung
und eine Höhenverstellbarkeit
innerhalb von wenigen Minuten!**

Mit dem **SELFLEVEL**, eine durch ihren V-förmigen Sitz revolutionäre Schachtabdeckung, wird jegliches Wackeln und Klappern beseitigt. Seine Konstruktionsbauweise erlaubt es ihm, den grössten Verkehrsbelastungen standzuhalten.

Bei Erneuerung eines Strassenbelages wird er innert wenigen Minuten mit einem Pickel und einer Schaufel auf der erwünschten Höhe verstellt. Lieferbar mit Vollgussdeckel oder zum Auffüllen mit Beton.

**10 JAHRE
GARANTIE
GEGEN WACKELN
UND KLAPPERN**



Selflevel

Brevet + Patent

VA12/87

DECOR-BELÄGE



STRIZO, der
dekorative
Naturstein-
Teppich.

WALO

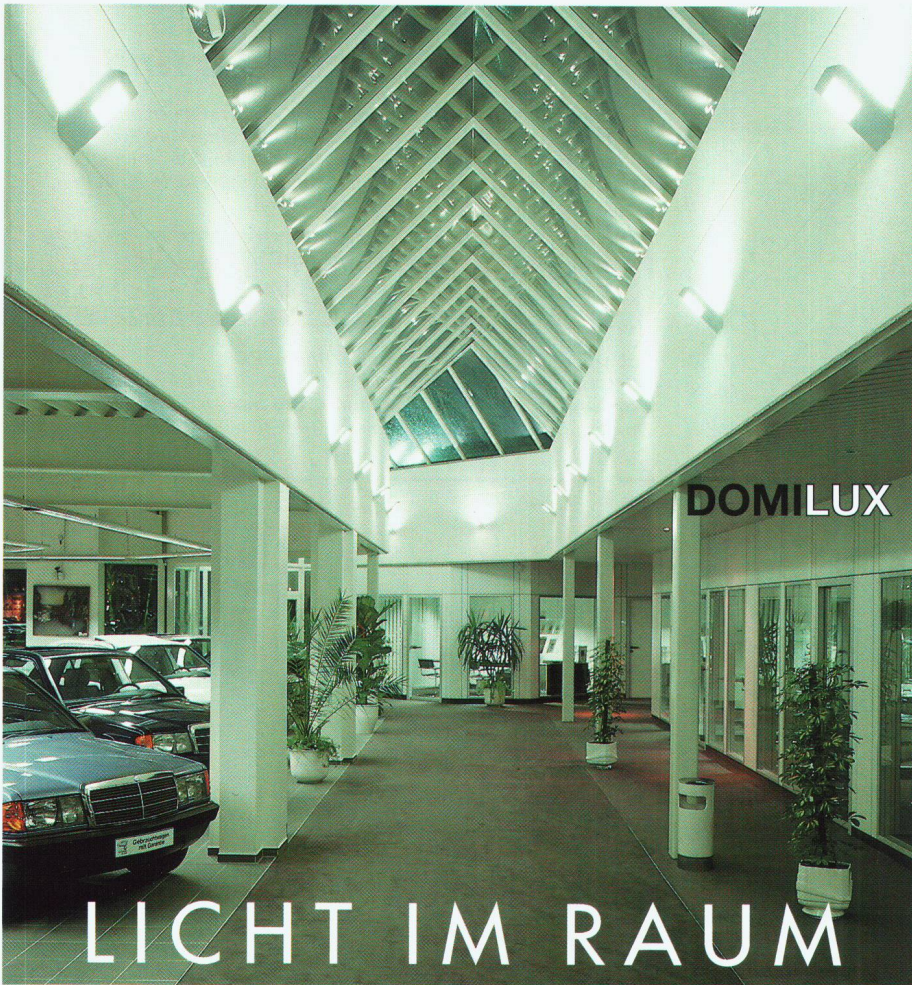
Walo Bertschinger AG

STRIZO

gestalterischer Freiraum mit bewährter Bodentechnik

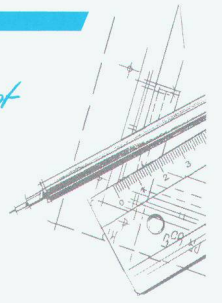
Wir beraten Sie gerne:

Walo Bertschinger AG
Abt. Industrieböden
und Decorbeläge
Postfach 7534
8023 Zürich
Telefon 01/745 23 11
Fax 01/740 31 40



BUCHER

Licht mit Konzept

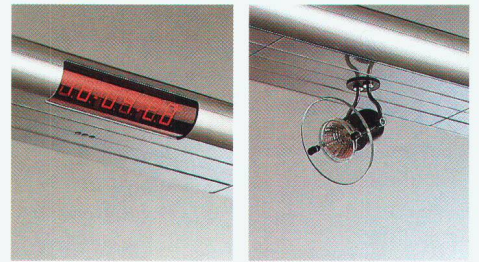


Das Angebot an Lampen, Leuchten und Lichtsystemen wächst ständig. Bei der Gestaltung des optimalen Lichtes im Raum wird deshalb ein kompetenter Partner immer wichtiger.

Wir haben die Lösungen. Massgeschneiderte Lichtkonzepte!

DOMILUX

LICHT IM RAUM



Beat Bucher AG
CH-8274 Tägerwilten
Telefon 072/69 16 16
Telefax 072/69 26 42

Senden Sie mir bitte ausführliche Unterlagen!

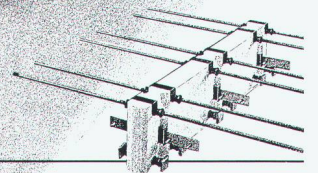


Wir übertragen Kräfte.

Kräfte von einem Bauteil ins andere zu übertragen erfordert spezielle Produkte und technisches Know-how. Wir haben beides.

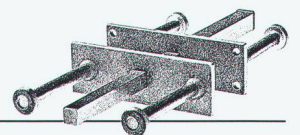
LASTO-THERMOKRAG, Kragplattenanschluss.

Die Kräfte der Balkonplatte zu übertragen und dabei die Kälte draussen zu lassen, das ist die Aufgabe dieses Anschlusses. Gleichzeitig garantiert der Anschluss optimalen Korrosionsschutz in der Fuge. Der Einbau erfolgt direkt ab Palette – einfacher geht das Versetzen nicht mehr.



LASTO-DORN, Querkraftübertrager

Er überträgt die Kräfte von einem Bauteil ins andere, auch wenn die Fuge sich dehnt. Er garantiert seine Funktion auch beim Angriff von äusserst korrosiven Stoffen. Zuverlässigkeit und Einfachheit beim Einbau heisst auch Wirtschaftlichkeit.



LASTO-Ankerpatronen, die Schnellverankerung.

Das neue Verankerungssystem für Armierungseisen vereinfacht und beschleunigt die Arbeit in Wänden und Decken.

PROCEQ-Verankerungen lösen alle Probleme, die Sie in kraftschlüssigen Fugen haben.



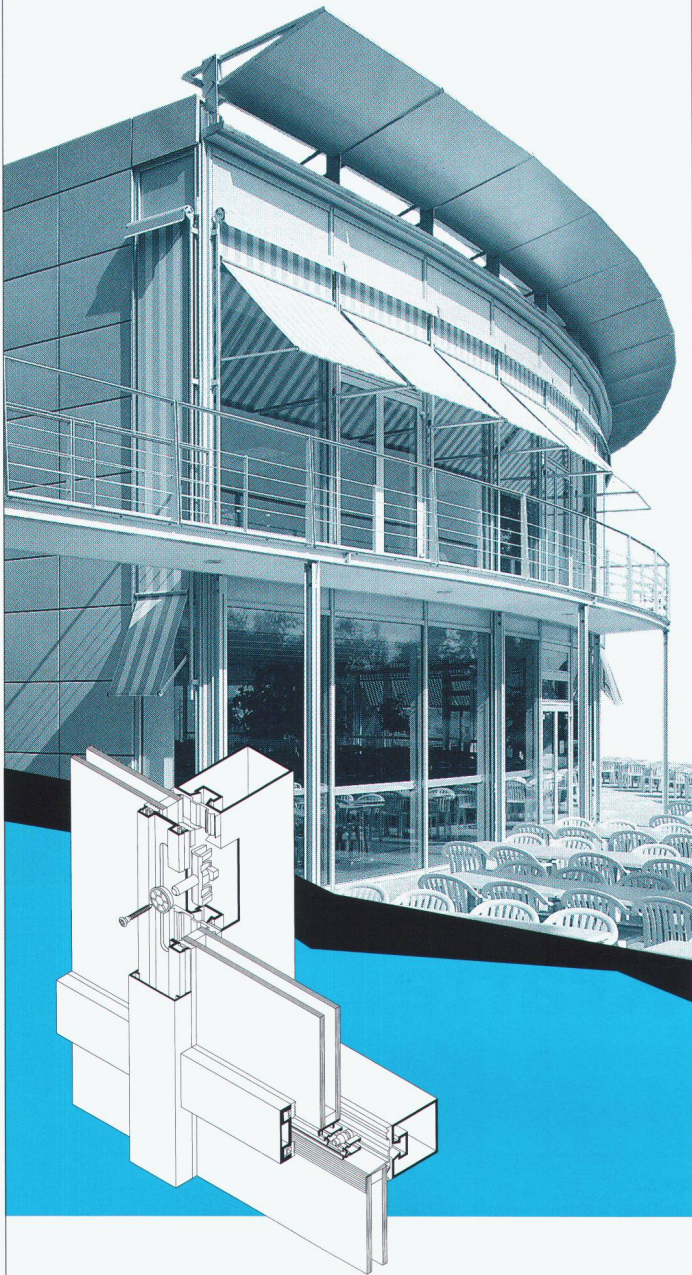
Wer es genauer wissen will, verlangt unsere Beratung.



PROCEQ SA · Riesbachstrasse 57 · 8034 Zürich
Telefon 01/383 78 00 · Telefax 01/383 99 14

Kommunikationszentrum DOW Europe SA, Horgen
 Architekt: Dachtler Architekten AG, Horgen
 Nigg Architekt, Zürich

EG&W



Faszination Stahlleichtbau

Beispielsweise nach dem System Jansen-VISS-TV (Trockenverglasung). Speziell geeignet für grossflächige Vertikalfassaden. Die wärmegeämmte Pfosten-Riegelkonstruktion basiert auf dem System der Trocken-/Druckverglasung.

Mehr Information enthält unsere ausführliche Dokumentation. Rufen Sie uns an, wir beraten Sie gerne.

Jansen AG, 9463 Oberriet, Schweiz
 Stahlröhrenwerk, Kunststoffwerk
 Telefon 071-789 111
 Telefax 071-782 270, Telex 881 850

JANSEN

Wer bei uns sucht, der findet.

Sie können in unserem Angebot von 330 Ausstellern alles mit allem vergleichen. Und dies ungestört und ohne Kaufzwang. Jeder Bereich des Baugewerbes ist vertreten. Gerne ist unser Fachpersonal aber auch bereit, Ihnen bei der Suche zu helfen, um wirklich Ihre Ideen 1:1 wiederzufinden.

Schweizer Zürich
Baumuster-Centrale

Schweizer Baumuster-Centrale Zürich SBC
 Talstrasse 9, 8001 Zürich, Telefon 01/211 76 88/89
Von Leuten vom Bau. Für Leute, die bauen.
 Durchgehend geöffnet: Mo-Fr 8.30-17.30 h, Sa 8.30-12.00 h.

BRR 1



Verbundpfähle

Beispiel: Industriebau. Gebäude Tramont, Firma ABB, Zürich-Oerlikon.

Einsatzbereiche der Verbundpfähle:

- Pfahlfundationen,
- Unterfangungen und Fundamentverstärkungen,
- Hang- und Rutschstabilisierungen,
- Auftriebssicherungen,
- kleine Rühlwände.

Wir sind die Spezialisten
 für Spezialarbeiten im Tiefbau

GREUTER GRUNDBAU AG

8182 Hochfelden, Postfach 26
 Tel. 01-860 70 78 · Fax 01-860 80 65

Furrer + Frey AG, Bern
Elektrotechnik/Leitungsbau



ZUSAMMEN
SIND WIR
PERMANENT
AUF
DRAHT

II PENSIONSKASSE
DER TECHNISCHEN VERBÄNDE
SIA STV BSA FSAI

Postfach 5032, 3001 Bern, Telefon 031 922 03 52

Personalvorsorge beim Branchenprofi.

Sto AG ■ Südstrasse 14 ■ 8172 Niederglatt ■ Telefon 01/8503765 ■ Fax 01/8503320

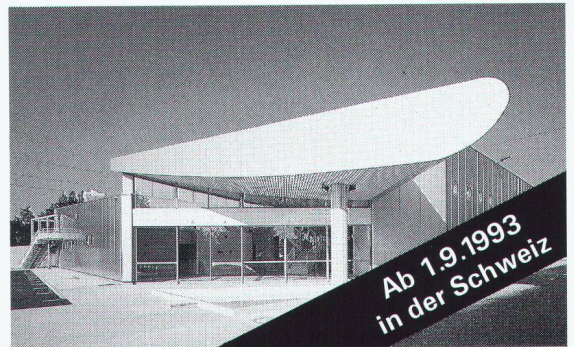
sto

**Farben, Putze,
Wärmedämm-Systeme und
Betonsanierung von Sto.**



Bewusst bauen

Für alle, die mehr wollen:



Hoesch isowand integral®

Die Entscheidung für anspruchsvolle Architektur: Hoesch isowand integral®, das moderne Wandsystem mit der nicht sichtbaren Befestigung. Es erfüllt alle Ansprüche von Bauherren, die besonderen Wert auf die ästhetische Gestaltung legen.

Moderne Architektur vermittelt die Qualitätsansprüche und die Zukunftsorientierung eines Unternehmens.



**Hoesch
Siegerlandwerke GmbH**

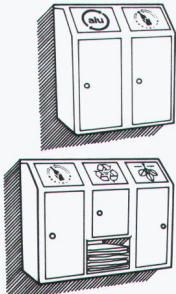
Vertrieb Schweiz durch Panel Systems,
Industriest. 404 · CH-5242 Lupfig
Tel.: (056) 94 94 74 · Fax: (056) 94 94 76
Vertrieb AG/BE/SO: Ridem AG,
Rinaustr. 286, CH-4303 Kaiseraugst
Tel. und Fax (061) 8 11 5545

SIA Info-Coupon Bitte schicken Sie mir
Ihren Spezialprospekt isowand integrale
incl. Farbkarte



Wandert alles frischfröhlich in den Papierkorb?

Eigentlich weiss es heute jeder: Alu gehört zum Alu, Glas zum Glas, Blech zum Blech... Wenn es trotzdem nicht klappt, fehlt es oft an der richtigen Einrichtung. Fortschrittliche Firmen, Organisationen und Behörden haben sich deshalb für unsere praktischen MULTI MÜLLEX Trennsysteme entschieden. Es gibt sie wahlweise für 2-5 Elemente sowie für Stand- oder Wandmontage. Die Lösung für Ihre Abfalltrennung ist ganz nah. Senden Sie uns einfach den Coupon.



MULTI MÜLLEX[®]

Jetzt wird konsequent getrennt!

- Senden Sie uns Unterlagen über das MULTI MÜLLEX Abfalltrennsystem für
- Schulen, Sportanlagen und Mehrzweckgebäude
- Parks, Bade- und Freizeitanlagen Bahnhöfe, Tram- und Bushaltestellen Autobahnraststätten und Picknickplätze Einkaufszentren und P+R-Anlagen
- _____ Rufen Sie uns an.

Firma: _____

SachbearbeiterIn: _____

Adresse: _____

PLZ/Ort: _____ Tel.: _____ SIA 7

A. & J. Stöckli AG, Recycling, 8754 Netstal
Tel. 058 61 25 25



Wir setzen Akzente.

Stahl- und Metallbau hat Zukunft. Der Phantasie sind keine Grenzen gesetzt. Farbe, Form, Zweckmässigkeit und Seele bilden eine Einheit. Es entstehen Orte zum Leben, zum Arbeiten, zum Wohlfühlen. Verlangen Sie unsere Unterlagen für zukunftsweisende Akzente im Stahl- und Metallbau!

Pfister AG, 8576 Mauren/TG
Telefon 072 / 44 20 20
Telefax 072 / 44 26 76



PROBAG - Gaststätteneinrichtungen die formschönen und wertbeständigen Ausführungen von PRO BÜRO AG

ausgewählt für die hohen Ansprüche unserer Kunden aus eigener und der Produktion namhafter europäischer Hersteller.

Bezugsquellennachweis: **PRO BÜRO AG**
Kägenhofweg 9
4153 Reinach
Tel. 061/711 99 55