

**Zeitschrift:** Schweizer Ingenieur und Architekt  
**Herausgeber:** Verlags-AG der akademischen technischen Vereine  
**Band:** 111 (1993)  
**Heft:** 6

## **Werbung**

### **Nutzungsbedingungen**

Die ETH-Bibliothek ist die Anbieterin der digitalisierten Zeitschriften. Sie besitzt keine Urheberrechte an den Zeitschriften und ist nicht verantwortlich für deren Inhalte. Die Rechte liegen in der Regel bei den Herausgebern beziehungsweise den externen Rechteinhabern. [Siehe Rechtliche Hinweise.](#)

### **Conditions d'utilisation**

L'ETH Library est le fournisseur des revues numérisées. Elle ne détient aucun droit d'auteur sur les revues et n'est pas responsable de leur contenu. En règle générale, les droits sont détenus par les éditeurs ou les détenteurs de droits externes. [Voir Informations légales.](#)

### **Terms of use**

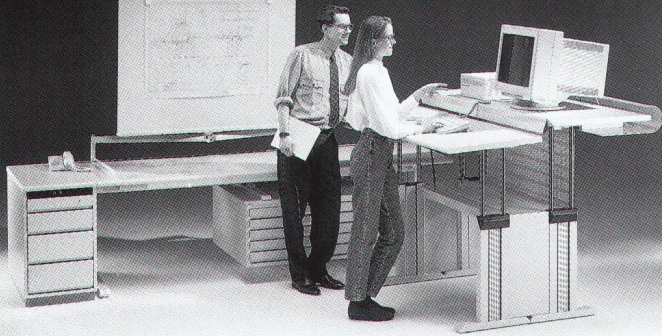
The ETH Library is the provider of the digitised journals. It does not own any copyrights to the journals and is not responsible for their content. The rights usually lie with the publishers or the external rights holders. [See Legal notice.](#)

**Download PDF:** 01.04.2025

**ETH-Bibliothek Zürich, E-Periodica, <https://www.e-periodica.ch>**

# CAD

ARBEITSPLÄTZE  
BESONDERER ART



**leuwico** die Nr.1 in Europa

Die perfekte Ergonomie – beim Sitzen und Stehen.  
Das modulare Möbelprogramm – beliebig ausbaubar.

# JOMA

Zeichentechnik und Büromöbelsysteme

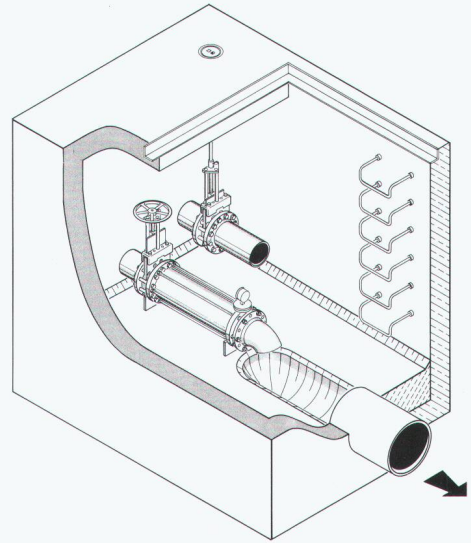
JOMA-Trading AG, Weierstrasse 22, CH-8355 Aadorf  
Tel. 052/61 41 11, Fax 052/61 20 51

Ausführliche Unterlagen erhalten Sie über Telefon  
052 61 41 11 oder durch Einsenden des Inserates.

SIA 2

## Schlauchdrosseln

Abflußsteuerungen mit konstantem Abfluß.  
Das Gerät arbeitet nach dem Bernoulli-Effekt ohne  
mechanisch bewegte Teile und ohne Hilfsenergie.



UFT  
Umwelt- und Fluid-Technik  
Niederegger AG

St. Georgenstraße 78  
CH-9000 St. Gallen  
Telefon (071) 233662

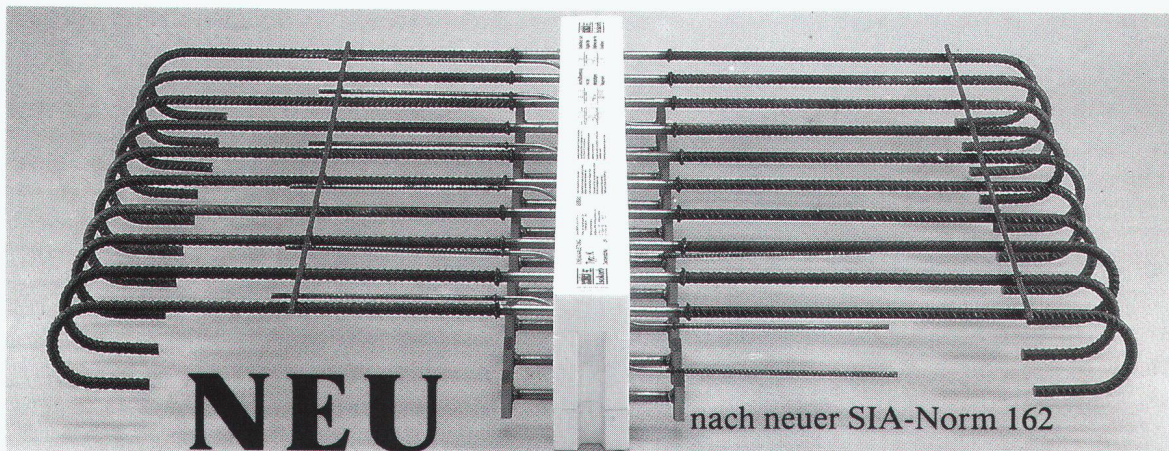


schöck schöck

Schöck setzt neue Massstäbe

**Schöck ISOKORB**

**DER Kragplattenanschluss mit Duplex-Stahl 1.4462**



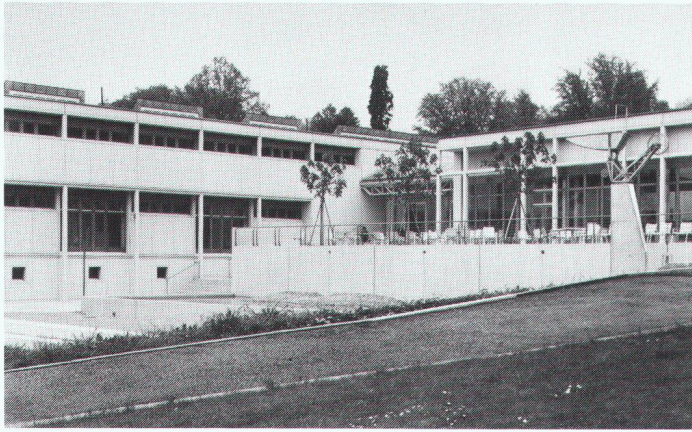
nach neuer SIA-Norm 162

Schöck-Bauteile AG, 5630 Muri  
Tel. 057/44 55 44, Fax 57/44 47 85

**schöck** Ideen  
fürs  
Bauen

**In Kälte-, Wärme- und Schalldämmfragen haben wir das Sagen !**





# Verbundpfähle

Beispiel: Öffentliche Gebäude. Neubauteil  
Kantonsschule Rychenberg, Winterthur.

Einsatzbereiche der Verbundpfähle:

- Pfahlfundationen,
- Unterfangungen und Fundamentverstärkungen,
- Hang- und Rutschstabilisierungen,
- Auftriebssicherungen,
- kleine Rühlwände.

**Wir sind die Spezialisten  
für Spezialarbeiten im Tiefbau**

## GREUTER GRUNDBAU AG

8182 Hochfelden, Postfach 26  
Tel. 01-860 70 78 • Fax 01-860 80 65



### Institut für Techn. Ausbildung

Schaffhauserstrasse 228, 8057 Zürich Tel. 01 311 58 38

## Technikerschule TS

Eidg. anerkannt ab 1971

### Hochbau-, Tiefbautechniker TS

Vorbereitungskurse auf  
Eidg. Bauleiterprüfung  
Hochbau/Tiefbau

Abend- und Samstagskurse  
Kursbeginn: April und Oktober

## Verwalten Sie Ihre Projekte effizient?

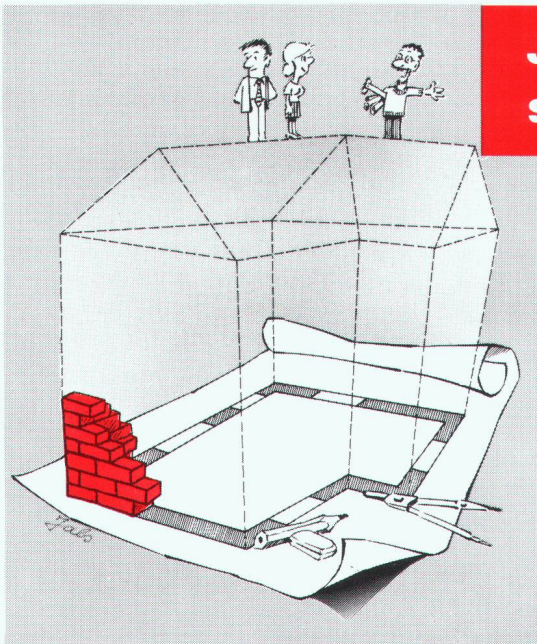
Wir beraten Sie kompetent  
und zeigen Ihnen konkrete EDV-Lösungen  
im Ingenieur- und Architektur-Bereich.

Eine benutzerfreundliche und gleichzeitig starke  
Administrationslösung spart Zeit und Geld.



Leonardo  
LIGHTS

Höhenring 7 • 8052 Zürich • Tel.: 01 303 00 70 • Fax: 01 303 00 72



## Jetzt können Sie's der Bauherr- schaft mal so richtig zeigen!

Stillen Sie die Neugier Ihres Bauherrn schon lange vor dem ersten Spatenstich. Machen Sie mit ihm einen Rundgang durch das geplante Gebäude – in Echtzeit. Zeigen Sie ihm mit **ALLPLOT/ALLPLAN** Ihre kreativen Ideen, visualisieren Sie blitzschnell Farb- und Materialvarianten oder Änderungswünsche. So können Sie langwierige Entscheidungsprozesse stark verkürzen. Und Ihre Entwürfe schon in einer sehr frühen Phase realitätsnah präsentieren. Ihr Bauherr wird Augen machen!

**ALLPLOT/ALLPLAN** von

**FIDES**  
INFORMATIK

- Bitte heute noch einsenden oder faxen**
- Dokum. über Architektur-CAD
  - Dokum. über Bauing.-CAD
  - Infos über AZAD-Bauadministration
  - CAD-Planbeispiele
  - Dokum. über Ingenieurprogramme
  - Fides Fachzeitschrift BauNews
- Name \_\_\_\_\_  
Firma \_\_\_\_\_  
Position \_\_\_\_\_  
Strasse \_\_\_\_\_  
PLZ/Ort \_\_\_\_\_  
Telefon \_\_\_\_\_

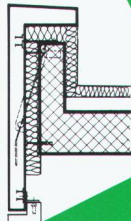
Fides Informatik  
Frau Huber  
Badenerstr.  
8004 Zürich  
Tel. 01 249 27 06  
Fax 0 249 25 89

SIA 6/93 AGENCE BASEL



## Bevor Sie das nächste Mal das Adlikerkreuz kreuzen:

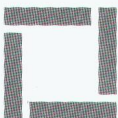
Neben solchen Fassaden liefern und montieren wir fast alles, was man vorfabrizieren kann. Beratung inklusive. Fragen Sie uns an.



BAUMGARTNER



Geschäftshaus Adlikerkreuz, Regensdorf. Rötlich eingefärbte, sandgestrahlte Sandwich-Fassaden.



**Stüssi AG**  
8108 Dällikon ZH

Morgentalstrasse 2  
8108 Dällikon ZH  
Telefon 01 844 00 40  
Telefax 01 844 51 00

Vorfabrizierte Betonbauten.  
Mehr als das. Seit über 30 Jahren.

Positive Elemente im Bau.



**TIEFGARAGEN im Boxensystem. Einfach praktisch.**  
• Rasche Bauabwicklung • Zeit und Kosten sparen



**SEMA**

**BETONGARAGEN** 4702 Oensingen  
Tore, Torantriebe ☎ (062) 76 22 77, Fax (062) 76 21 39

## Geruchsneutralisation und Luftentkeimung

von Raum- und Abluft ohne  
chemische Zusätze und ohne UV.

Fordern Sie  
Ihr BENTAX  
News an!

Beratung, Verkauf und Service:  
BENTAX AG  
Industrie Brül, CH-8157 Dielsdorf-Zürich  
Tel: 01-853 08 08 Fax 01-853 08 58

**BENTAX - seit über 30 Jahren bewährt!**

# kleine PFÄHLE... ...nach Mass

DIMENSIONIERUNG UND AUSFUEHRUNG

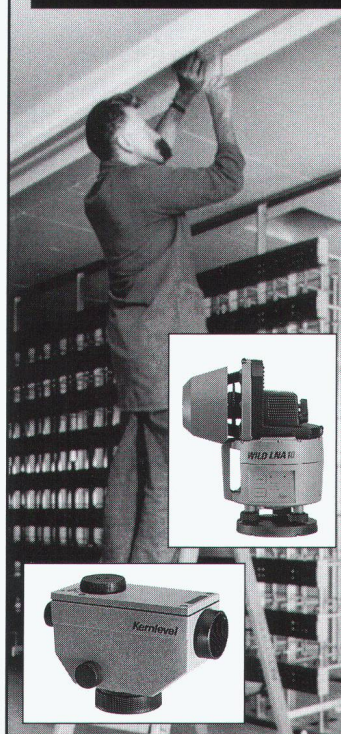
- **MIKROPFAEHLE**  
..präzise gebohrt
- **PRESSPFAEHLE**  
..unter dem Gebäude
- **INJEKTIONS-STAHLPFAHL**  
..günstig + schnell

auch bei beschränktem  
Lichtraum und in an-  
spruchsvollem Gelände

**TERRATECH**

**TERRATECH AG** TEL 01/3122044  
Gubelstrasse 28 8050 Zürich

## Innenausbau einfach gemacht...



...mit **Leica Nivellieren  
und Baulasern der  
neusten Generation**

Einfacher, genauer und schneller nivellieren, markieren, oder fluchten; Leica bietet Ihnen dazu ein umfassendes Programm. Speziell im Innenausbau profitieren Sie z.B. von der Ausbaufähigkeit des Lasers WILD LNA 10. Und die 5-, respektive 2-jährige Werksgarantie bestätigt die Robustheit und Leistungsstärke unseres Angebots. Überzeugen Sie sich selbst. **Verlangen Sie unser Miet- oder Kaufangebot. Rufen Sie uns einfach an. Wir beraten Sie gerne.**

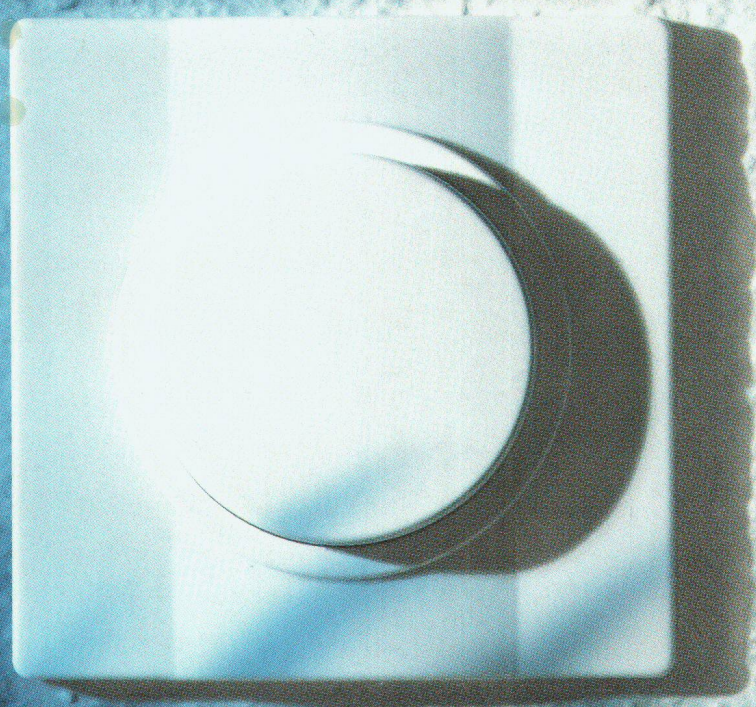
**Leica AG** 8152 Glattbrugg, Tel. 01/809 33 11  
Fax 01/810 79 37  
1020 Renens, Tel. 021/635 35 53  
Fax 021/634 91 55

**Leica**

G 21/B



## Die neue LINEA 2000 von Levy Fils. Schlicht schön.



Wenn Sie Wert auf Wohnkultur legen, werden Sie auch an Schalter und Steckdosen besondere Ansprüche stellen. Die neue LINEA 2000 von Levy Fils erfüllt sie. Mit ihrer zeitgemäss-modernen, eigenständigen Formgebung setzt sie in jeder Woh-

nung dekorative Akzente. Grosse Tastflächen und die aussergewöhnliche Form der Abdeckplatte weisen den gestalterischen Weg in die Zukunft. Reizvoll auch die Farben der Abdeckplatten und Knopf-/Ring-Elemente: weiss, grau und anthrazit las-

sen sich effektiv miteinander kombinieren. Überzeugen Sie sich selbst. Fordern Sie bei uns ein Produktmuster-Set mit Gesamtprospekt an.

**LEVY**  
F I L S

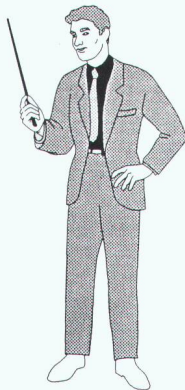
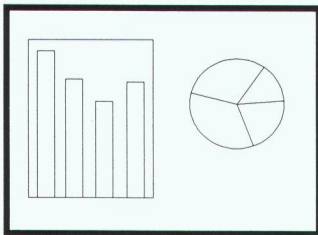
Qualität bis ins Detail.



# SEMINAR



*Erfolgreich als Jungunternehmer  
Unternehmensberater der Visura Treuhand-Gesellschaft vermitteln Ihnen an insgesamt 6 Seminartagen das notwendige, betriebswirtschaftliche Wissen zur professionellen Führung eines Unternehmens mit folgenden Schwerpunkten:*



- Organisation und Personal
- Rechtsformen/  
Ehe- und Erbrecht
- Rechnungswesen und  
EDV-Einsatz
- Steuern
- Marketing / Öffentlichkeitsarbeit
- Versicherungen

*Weiterbildungszentrum Balsthal*

*10. / 11. März, 20. / 21. April,*

*18. / 19. Mai 1993*

*Fr. 3150.- pro Person*

Mittagessen am 1. und 2. Tag, Nachtessen am 1. Tag, Übernachtung inkl. Frühstück und Pausenerfrischungen sind in obigen Preisen inbegriffen.

*Anmeldung zum Seminar  
Erfolgreich als Jungunternehmer*

Firmenstempel:

Anmeldung einsenden an:

*Visura Treuhand-Gesellschaft  
z.Hd. Fräulein E. Schaad  
4702 Oensingen  
Telefon 062 76 33 20*



# Wer macht was?

## Abdichtungen

Starr im Dünnstichverfahren  
BAUSCHUTZ AG RASCOR-Systemtechnik  
8048 Zürich, Bristenstr. 10, Tel. 01/432 11 30  
BENZ AG, Kunstharzbeläge und  
Bautenschutz, Bändlistr. 31, 8064 Zürich  
Tel. 01/432 50 24, Fax 01/432 28 60  
RENESCO AG, Wiesackerstrasse 89  
8105 Regensdorf, Tel. 01/842 33 55  
Fax 01/840 36 08  
BAUPLUS c/o DIENER AG  
Asylstr. 77, 8030 Zürich, 01/252 55 34

## Angewandte Klimatologie/Meteorologie

Umweltüberwachung/Lufthygiene/  
Geoinformatik  
METEOTEST, Tel. 031/23 74 17  
Fabrikstrasse 29, 3012 Bern

## Architekturmodelle

BEATRICE BROCKER Modellbau  
9000 St.Gallen, Tel. 071/24 75 33  
LÜCHINGER Modellbau  
9113 Degersheim, Tel. 071/54 15 22  
PINKUIN MODELLBAU AG  
CH-7320 Sargans, Falknisstr. 21  
Tel. 085/2 86 86, Fax 085/2 86 33  
SCHALK MODELLBAU AG  
8050 Zürich, Tel. 01/302 64 11  
5430 Wetztingen, Tel. 056/27 10 80  
SCHNÜRIGER Modellbau, 8953 Dietikon  
Moosmattstr. 16, Tel. 01/740 27 57  
SULZER-INNOTEC Modellbau  
8401 Winterthur, Tel. 052/262 21 77  
Fax 052/22 18 75  
VONLANTEN MODELLBAU  
9500 Wil, Tel. 073/22 65 38  
MODELLBAU ZABOROWSKY  
Inhaber D. Raffainer  
Neumarkt 10, 8001 Zürich, 01/252 22 16

## Asbestentfernung Altlastensanierung

REICHENBERGER AG, 6038 Gisikon  
Reuss-Strasse 9, Tel. 041/91 02 22

## Bauakustik

ISO/CONSULT/AG, 8630 Rüti ZH  
Tel. 055/31 80 00, Fax 055/31 81 17

## Bautrocknung/Winterbau- heizung

ROTH-KIPPE AG, 8055 Zürich  
Gutstrasse 12, Tel. 01/461 11 55

## Baugrundberatung

GEOCONTROL AG, Geotechnik  
Dachwasserversickerungen, Sondierungen,  
8006 Zürich, Tel. 01/362 18 74  
6210 Sursee, Tel. 045/21 80 50

## Baugrunduntersuchungen

BBL Baulaboratorium AG  
4132 Muttenz/Basel, Tel. 061/61 33 14  
CSD COLOMBI SCHMUTZ DORTHE AG  
3007 Bern, Tel. 031/26 30 10  
5000 Aarau, Tel. 064/24 66 22  
4410 Liestal, Tel. 061/921 24 28  
6010 Kriens, Tel. 041/41 16 07  
2900 Porrentruy, Tel. 066/66 58 58  
8158 Regensberg, Tel. 01/853 02 57  
CSD INGÉNIEURS CONSEILS SA  
1052 Le Monts-Lausanne, 021/37 12 41  
1700 Fribourg, Tel. 037/22 76 66  
1950 Sion, Tel. 027/22 60 76  
1201 Genève, Tel. 022/340 04 04  
GEOTEST AG  
(s. Geologie - Geotechnik - Geophysik)  
K + S P. KIEFER + R. STUDER AG  
4153 Reinach BL, Tel. 061/711 94 76,  
Fax 061/711 96 34  
LOCHER GEOTECHNIK  
(s. Geologie - Geotechnik - Geophysik)

SC + P SIEBER CASSINA + PARTNER AG  
SC + H SIEBER CASSINA + HANDKE AG  
(s. Umweltverträglichkeitsprüfung)

WANNER AG Geologie und Umweltfragen  
9014 St.Gallen, Tel. 071/28 74 44  
8607 Seegräben ZH, Tel. 01/932 22 22  
4501 Solothurn, Tel. 065/22 75 05  
6410 Arth Goldau SZ, Tel. 041/82 28 29

## Bauliche Erneuerung, Materialtechnologie, Bauwerksicherheit

WOLFSEHER UND PARTNER AG,  
8134 Adliswil, Beratende Bauingenieure  
und Materialtechnologen, Technologie-  
Zentrum, Weberstrasse 68,  
Tel. 01/709 15 15, Fax 709 15 50

## Bauphysik

KOPITSIS BAUPHYSIK  
M. Sc. dipl. Bauphysiker SIA  
5610 Wohlen, Tel. 057/22 55 15

EMMER PFENNINGER PARTNER AG  
4142 Münchenstein, Weidenstr. 13  
Tel. 061/411 03 03, Fax 061/411 90 71

## Bauschäden und Expertisen

CONCRETAG (s. Bauwerkserhaltung)

ELEKTROWATT  
INGENIEURUNTERNEHMUNG AG  
8034 Zürich, Bellerivestrasse 36,  
Tel. 01/385 28 66, Herr Sauber  
(s. Bauwerkserhaltung)

LPM Baustoffprüfinstitut  
Tannenweg 10, 5712 Beinwil am See  
Tel. 064/71 55 64, Fax 064/71 55 55

## Bauwerksdynamik, Schwin- gungen, Erschütterungen, Erdbebeningenieurwesen

ELEKTROWATT  
INGENIEURUNTERNEHMUNG AG  
Fachbereich Strukturtechnik/Stahlbau  
8034 Zürich, Bellerivestrasse 36  
Tel. 01/385 22 11, Fax 01/385 24 25  
Fachbereichsleiter: Dr. M. Wieland  
Direktwahl: 01/385 28 62

## Bauwerkserhaltung

CONCRETAG  
Beratende Ingenieure und Architekten  
Produkteunabhängige Beratung  
und Expertisen, Zustandsanalysen,  
Unterhaltskonzepte, Sanierungsvorschläge,  
Laboruntersuchungen, Qualitätssicherung  
8052 Zürich, Schaffhauserstrasse 473  
Tel. 01/302 11 33, Fax 01/302 12 50

ELEKTROWATT  
INGENIEURUNTERNEHMUNG AG  
Zustandsanalysen im Hoch-, Tief- und Strassen-  
bau. Expertisen, Bauwerksdatenbank, Unter-  
haltskonzepte, Sanierungsvorschläge, Baustoff-  
prüfungen, Qualitätssicherung,  
8034 Zürich, Bellerivestrasse 36,  
Tel. 01/385 28 66, Herr M. Sauber

## Betonlabor

IMP Bautest AG, Inst. für Mat.-Prüfung  
Mittelgäustr. 205, 4617 Gunzgen SO  
Tel. 062/46 20 46, Fax 062/46 19 31  
VERSUCHSSTOLLEN HAGERBACH AG  
7320 Sargans, Tel. 085/2 59 09

## Beton- und Naturstein- Untersuchungen

CONCRETAG (s. Bauwerkserhaltung)  
CSD AG (s. Baugrunduntersuchungen)  
ELEKTROWATT  
INGENIEURUNTERNEHMUNG AG  
8034 Zürich, Bellerivestrasse 36,  
Tel. 01/385 28 66, Herr Sauber  
(s. Bauwerkserhaltung)  
GEOTEST AG  
(s. Geologie - Geotechnik - Geophysik)  
LPM Baustoffprüfinstitut  
(s. Materialprüfung)