

Zeitschrift: Schweizer Ingenieur und Architekt
Herausgeber: Verlags-AG der akademischen technischen Vereine
Band: 112 (1994)
Heft: 18

Werbung

Nutzungsbedingungen

Die ETH-Bibliothek ist die Anbieterin der digitalisierten Zeitschriften. Sie besitzt keine Urheberrechte an den Zeitschriften und ist nicht verantwortlich für deren Inhalte. Die Rechte liegen in der Regel bei den Herausgebern beziehungsweise den externen Rechteinhabern. [Siehe Rechtliche Hinweise.](#)

Conditions d'utilisation

L'ETH Library est le fournisseur des revues numérisées. Elle ne détient aucun droit d'auteur sur les revues et n'est pas responsable de leur contenu. En règle générale, les droits sont détenus par les éditeurs ou les détenteurs de droits externes. [Voir Informations légales.](#)

Terms of use

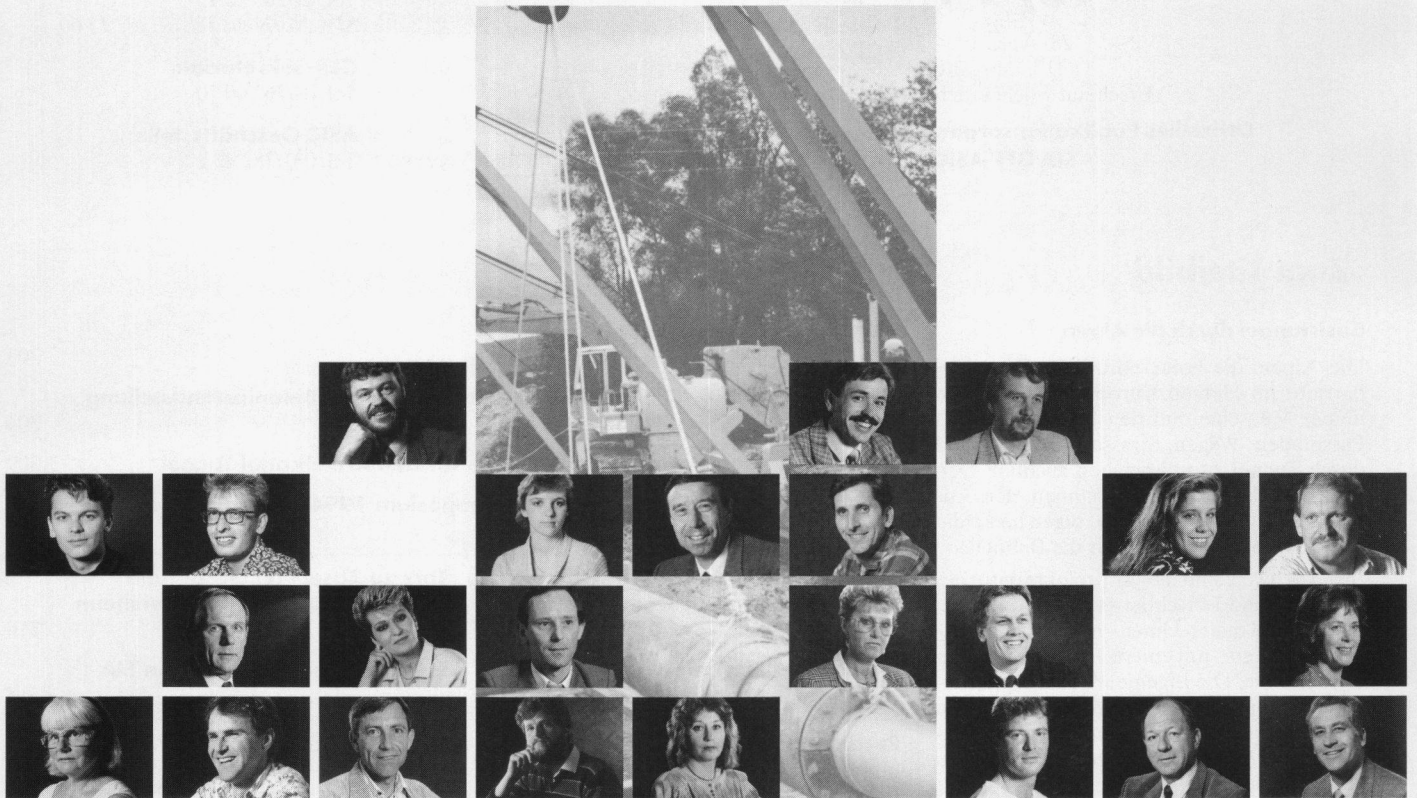
The ETH Library is the provider of the digitised journals. It does not own any copyrights to the journals and is not responsible for their content. The rights usually lie with the publishers or the external rights holders. [See Legal notice.](#)

Download PDF: 01.04.2025

ETH-Bibliothek Zürich, E-Periodica, <https://www.e-periodica.ch>

Energie-, Anlagen- und Bauplanung

z. B. Bauplanung



Wir lösen Projektierungs-, Bauleitungs- und Management-Aufgaben für die öffentliche Hand und private Bauherren.

Sie profitieren von unseren umfassenden Leistungen von der Beratung und Planung über die Projektierung und Bauleitung bis zum Projektmanagement.

Wir erarbeiten umweltgerechte, wirtschaftlich optimierte Gesamtlösungen. Wir beraten Sie über den Projektablauf, die Wirtschaftlichkeit, die Finanzierung und die Organisation. Wir koordinieren und überwachen den Bauablauf, die Qualität, die Kosten und Termine.

Im Leitungsbau:

Bei der Konzeption und Erstellung von Gas- und Wasserversorgungsnetzen im Hoch- und Niederdruckbereich.

Im Anlagenbau:

Bei anspruchsvollen Objekten im Energiesektor wie Energiespeicher, Wärmezentralen, Druckreduzier- und Messstationen, Fernwärmeversorgungen.

Im Tiefbau:

Bei kommunalen und städtischen Tiefbauten, bei der Planung und Realisierung von Verkehrsanlagen, Werkleitungs- und Spezialtiefbauten.

Ihr Partner für

**Bauplanung
aktiven Korrosionsschutz
Energie- und Umwelttechnik**



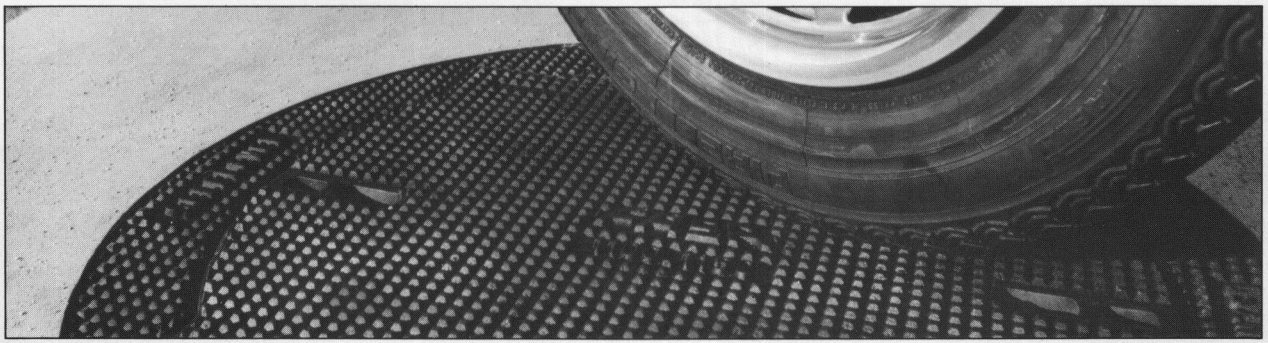
Unternehmen Bözbergtunnel

An der Nationalstrasse N3 ist der Bözbergtunnel im Bau. SikaBau erstellt die Abdichtungen. Der Tunnel wird auf der ganzen Länge von 3,5 km durchgehend und in der ganzen Abwicklung (Kreisprofil) mit Sikaplan 24.6 V Tunnelfolie und Sikaplan 14.6 V Tunnelfolie abgedichtet.

SikaBau



Sika AG, SikaBau Geerenweg 9 8048 Zürich Tel. 01/436 40 40 Fax 01/432 91 87
Niederlassungen: Aarau, Bern, Cadenazzo, Chur, Echandans, Luzern, Meyrin/Satigny, Muttenz, Steg, St.Gallen



FONDERIE ET
MECANIQUES

ATELIERS
D'ARDON SA

CH-1957 Ardon Valais
Téléphone (027) 86 51 86
Télex 472 889 FASA-CH
Téléfax (027) 86 52 00

Eine exklusive und fortschrittliche Produktpalette

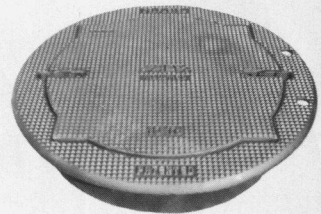
**Eine gesicherte Verkehrsberuhigung
und eine Höhenverstellbarkeit
innerhalb von wenigen Minuten!**

Mit dem **SELFLEVEL**, eine durch ihren V-förmigen Sitz revolutionäre Schachtabdeckung, wird jegliches Wackeln und Klappern beseitigt. Seine Konstruktionsbauweise erlaubt es ihm, den grössten Verkehrsbelastungen standzuhalten.

Bei Erneuerung eines Strassenbelages wird er innert wenigen Minuten mit einem Pickel und einer Schaufel auf der erwünschten Höhe verstellt.

Lieferbar mit Vollgussdeckel oder zum Auffüllen mit Beton.

**10 JAHRE
GARANTIE
GEGEN WACKELN
UND KLAPPERN**



Selflevel

Brevet + Patent

VA 12/87

Neu.

ALLPLAN

Wege zum Erfolg

■ ALLPLAN 300

Das neue CAD-System als preisgünstiges Komplettpaket für Architekten

11.760 SFR incl. WUST

■ ALLPLAN 500

Das neue CAD-System für professionelle Anwendungen

Jetzt auch unter Windows NT!

17.640 SFR incl. WUST

■ ALLPLAN 700

Das neue CAD-Spitzenprodukt für anspruchsvollste Aufgaben

Einzigartig in Bedienung und Komfort

Einzigartig in Funktionalität und Leistung

Kunststoff- Rohrleitungsbau

aus HDPE und PP (ETALEN® / ETASA®)

Anlagebau – Reliningtechnik – Kunststoffhandel

HDPE-Rohre \varnothing 20 bis 1200 mm

PP-Rohre \varnothing 20 bis 710 mm

Dank unserer Erfahrung über viele Jahre
sind wir auch im Kunststoff-Rohrleitungsbau
Ihr kompetenter Partner.



Verlangen Sie Unterlagen und Offerte.

ETASA AG Bautechnik – Kunststoffe

Isenrietstrasse 11, **CH-8617 Mönchaltorf ZH**

\varnothing 01 / 948 14 14, Telefax 01 / 948 18 66



NEMETSCHKEK

N

Für Architekten

rt die

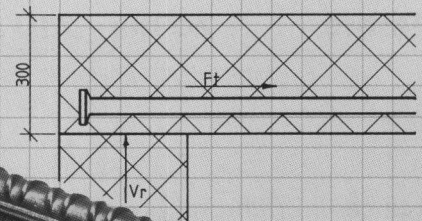
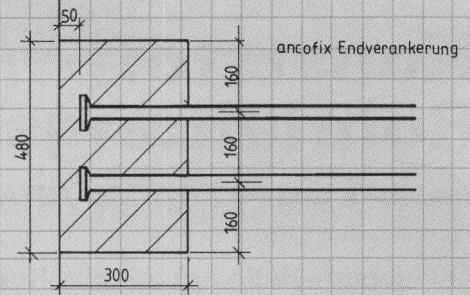
Die Nr.1 in der Gebäudeplanung

ancoFix® - Endverankerungen

die wirtschaftliche Art, bei engen Platzverhältnissen eine Verankerung zu realisieren..

... ancoFix -Endverankerungen

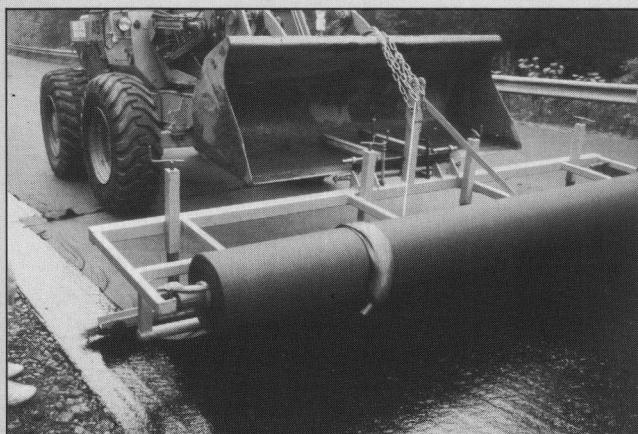
- einfach, sicher, baustellengerecht -



ancotech ag Spezialbewehrungen
Buchstrasse 6
8112 Otelfingen
Tel. 01/884 67 00 Fax 01/844 26 00

GEOTEXTILIEN

gewebe begrünung vliese



ARMOFLEX/AMOPAVE®

belagssanierung durch armieren/abdichten

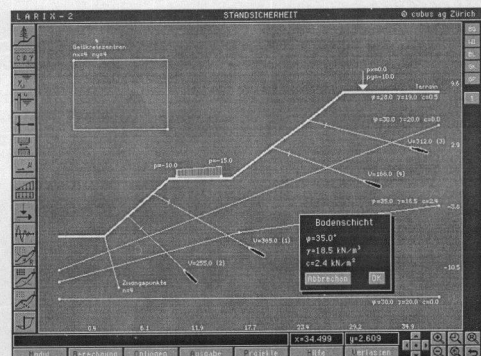


Tricon AG
Zürcherstr. 350
Postfach 173
8501 Frauenfeld 1
Telefon 054 21 83 83
Telefax 054 22 13 18

Verlangen Sie unsere Unterlagen:

cubus SOFTWARE

Eggbühlstrasse 20
CH - 8052 Zürich
Telefon 01 302 13 00
Telefax 01 302 19 11



Leistungsfähige, bedienungsfreundliche Software für das Bauingenieurwesen

CEDRUS-3: Platten und Scheiben mit Finiten Elementen Dynamikmodul, Vorspannmodul **NEU**

STATIK-2: 2D/3D Stabstatik mit 2. Ordnung, Dynamik, Stabilität, Vorspannung, Grafische Eingabe, Querschnittprogramme für Nachweise und Bemessung

STATIK-2N: Nichtlineare Stabtragwerke

AVENA: Nachweis und Bemessung von Stahlstäben

PYRUS: Nichtlineare Stützenberechnung

LARIX-2S/2G: Grundbauprogramme **NEU**

FERRO-2: Eisenlisten

Besser Optimar® statt Rost-Kosten.

Mit Zulassung vom
Bundesamt für Strassenbau

Hohe Sanierungskosten für Bauwerke, die aggressiven Einflüssen — Streusalz, CO₂, saurer Regen — nicht widerstehen: ein rostiges Klima.

Dagegen hilft Korrosionsschutz von Anfang an: epoxidharzbeschichteter Betonstahl Optimar.

Mit dem Bewehrungssystem Optimar erfüllt Von Roll als erster Hersteller die Anforderungen der Richtlinie «Anwendung von epoxidharzbeschichteten Betonstählen» des Bundesamtes für Strassenbau. (Zulassung vom 27.12.1993)

OPTIMAR

Besser armieren, seltener sanieren

Ja, Korrosionsschutz im Tiefbau interessiert mich:

Bitte senden Sie mir:

Produktdokumentation

Ausschreibungstext

Referenzliste

Name:

Strasse:

Firma:

PLZ/Ort:

Dokumentation per Fax anfordern bei: 065 354 078

VonRoll

Immer mehr Enkadrain CK Drainage-/Schalungsmatten in Schweizer Baugruben

Die Probleme beim Betonieren gegen Rühl- und Schlitzwände, Fels usw. sowie beim Bauen in Hanglagen können oft nur durch aufwendige Massnahmen mit relativ hohem Platzbedarf gelöst werden. Anders bei Anwendung von Enkadrain CK, das seine Überlegenheit auch in schwierigsten Boden-, Hangneigungs- und Raumverhältnissen seit vielen Jahren beweist. So auch beim Bau des neuen Postbetriebsgebäudes beim Bahnhof Chur.

Wir fragten das verantwortliche Planungsteam:

Warum haben Sie in diesem Fall Enkadrain CK gewählt?

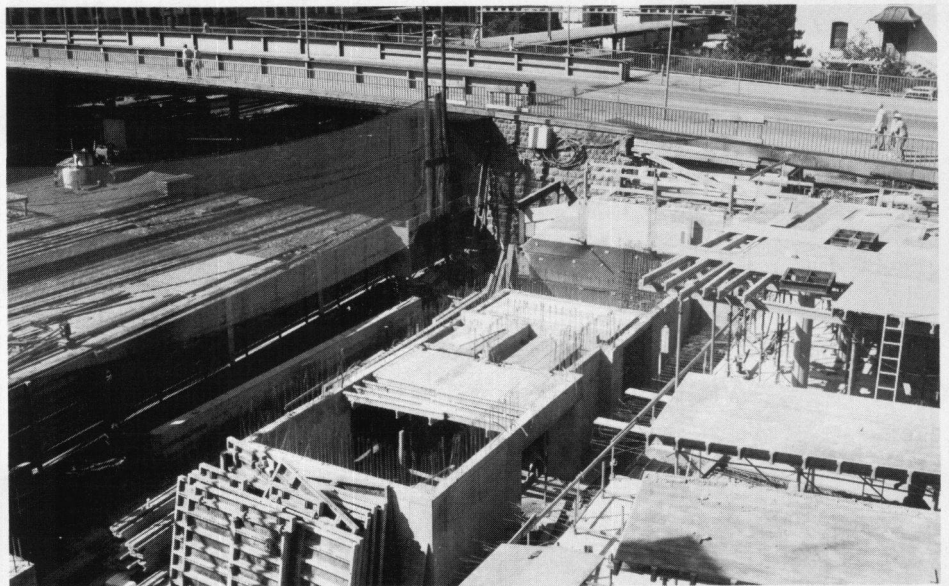
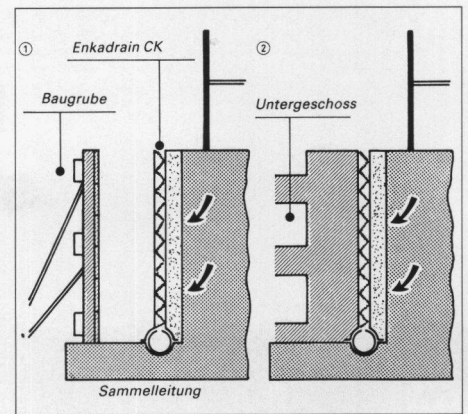
«Die engen Platzverhältnisse am Bahnhof Chur erforderten eine Rühlwand als Baugrubensicherung. Wir sahen eine Sickerschicht zwischen der Rühlwand und der einhäutig abbetonierten Aussenwand vor, um das durch die Rühlwand eindringende Wasser abzuleiten. Hierfür wurde Enkadrain CK 20, 2 cm dick, gewählt. Bei der gleisseitigen Aussenwand konnte mit Enkadrain CK 20 zusätzlich eine Trennlage zur Reduzierung der Körperschallübertragung vom Gleisfeld auf die Gebäude geschaffen werden.»

Flexible Filter-, Sicker- und Schalungsmatte als ideale Lösung

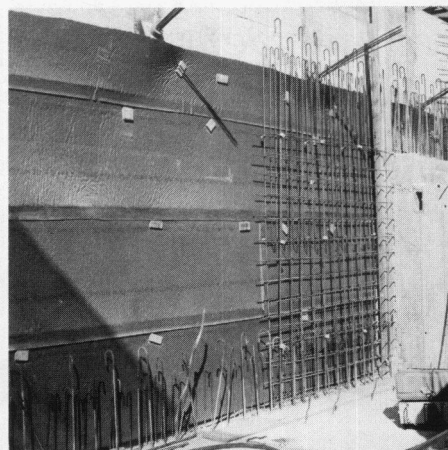
Das an der Baugrubenwand befestigte Enkadrain CK besteht aus einer Spinnvlies-Filterlage aus Polyester, einer Sickerschicht aus hohlraumreichen, extrem druckfesten Polyamid-(Nylon-) Schlingen und einer betonierdichten Schicht als verlorene Schalung.

Ein zeit- und kostensparendes Multitalent

Enkadrain CK hat viele Talente: hervorragende Filterleistung, hohe Ableitkapazität, Dilatation und verlorene Schalung, Wasserentspannungs- und kapillarbrechende Schicht zwischen Baugrund und Bodenplatte bei horizontalem Einsatz. Die Matte passt sich mühelos jeder Form des Untergrundes an, ist unverrottbar und leicht zu verarbeiten. Der Einsatz von Enkadrain CK bedeutet: weniger Aushub, keine Abdichtung der Aussenwand, keine



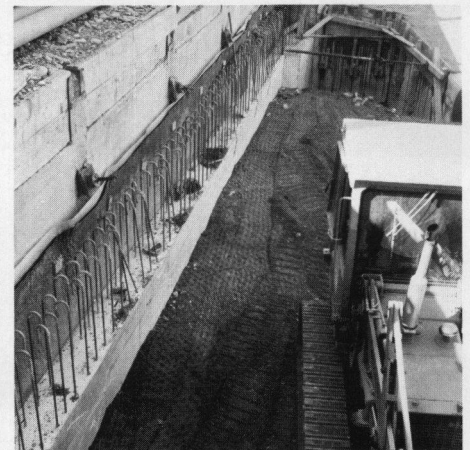
Viel Raumgewinn dank Enkadrain CK beim PTT-Neubau im Bahnhof Chur



Filter- und Sickerschicht, keine Baugrubenverfüllung!

Produkteprogramm und Vertrieb

Enkadrain CK 10, 1 cm dick (vorkomprimiert), für hohe Drücke. Enkadrain CK 20, 2 cm dick, für normale Einsätze. Im klassischen Anwendungsbereich ersetzt Enkadrain CK L die CK-Typen zu wesentlich günstigerem Preis!



Enkadrain: mit Qualitäts-Sicherheits-Zertifikat nach ISO 9001.

Beratung und Verkauf erfolgen durch den Enkadrain-Generalimporteur SCHOELLKOPF AG, Schaffhauserstrasse 265, 8057 Zürich, Telefon 01/312 16 16, Telefax 01/312 16 26.

Enkadrain ist auch über den Baumaterialhandel erhältlich.



Norwegian Concrete Technologies a.s.[®]

zerstörungsfreie Betoninstandsetzung, vollflächiger Korrosions-Stop

Die elektrochemischen NCT-Verfahren aus Norwegen bieten vollflächig zerstörungsfreie, lärmarme und dauerhafte Lösungen bei Problemen der Bewehrungskorrosion von Stahlbetonbauten. Die Verfahren ermöglichen das dauerhafte Erhalten von Sichtbetonflächen.

Wir informieren über die Technologie und beraten über Lösungskonzepte:

- der Realkalisierung von karbonatisiertem Stahlbeton
- der Entsalzung von chloridverseuchtem Stahlbeton



Systemberatung, Allschwil, Tel. 061/482 13 05 Fax 061/482 13 06

Lizenzierte Ausführungsunternehmen in der deutschen und italienischen Schweiz:

Costra SA, Pambio-Noranca	Tel. 091/ 55 20 20	Fax. 091/ 55 04 96
Niederberger AG, Stans	Tel. 041/61 13 16	Fax. 041/61 71 49
Scherrer + Rüttimann AG, Unterrealta	Tel. 081/81 34 75	Fax. 081/81 43 22
Stamm Bauunternehmung AG, Basel	Tel. 061/276 61 11	Fax. 061/276 62 22
Herrmann Stutz AG, Hatswil	Tel. 071/67 13 24	Fax. 071/67 72 02
Weiss + Appetito AG, Bern	Tel. 031/981 23 23	Fax. 031/981 25 20
ED. Züblin AG, Zürich	Tel. 01/361 17 50	Fax. 01/361 29 13



DYTAN[®]

SPEZIALKRANPROGRAMM

Die Lösung Ihrer Förderprobleme

Bauart: Ein- oder Zweiträger-Ausführung bis 40 m Spannweite, als Laufkran, Hängekran oder Portalkran.

Anwendung: Für Haken-, Magnet- oder Greiferbetrieb.

Steuerung: Manuell, Funk oder automatisch

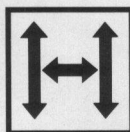
FLEXIBEL WIRTSCHAFTLICH SICHER ZUVERLÄSSIG



Spezialkrane



DYTAN/ABUS
Normkrane



Lagertechnik



Kragarm-
Regalsysteme



Lohnaufträge



Wir sind rund
um die Uhr
für Sie da!



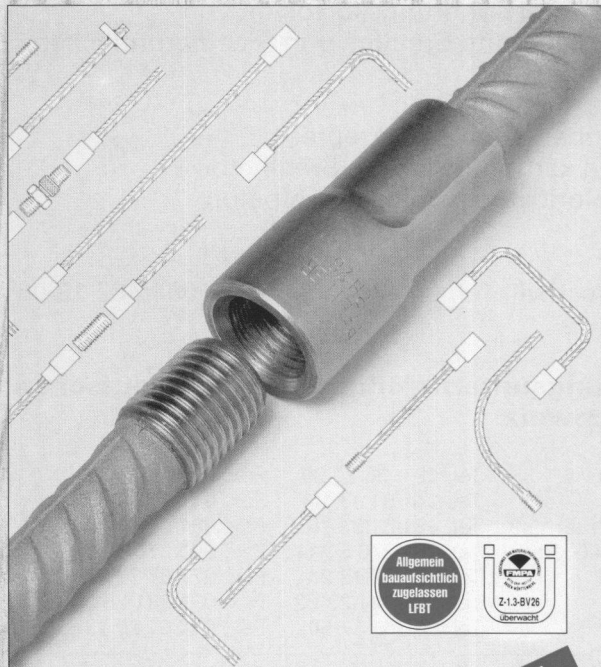
MARTI-TECHNOLOGIE AG
DYTAN[®]

DYTAN-KRANBAU
POSTFACH
CH-6048 HORW
TELEFON: 041/48 51 33
TELEFAX: 041/48 71 35

PFEIFER

BEWEHRUNGSANSCHLUSS

System PH – bis Ø 28 mm
Für dauerhafte Verbindungen



Nach SIA Norm 162

NEU
IM PROGRAMM

PFEIFER-Bewehrungsanschluss bis Ø 28 mm

- für die Bewehrungskopplung in Arbeitsfugen, von Betonierabschnitten im konstruktiven Ingenieurbau
- die technische und kostengünstige Lösung.

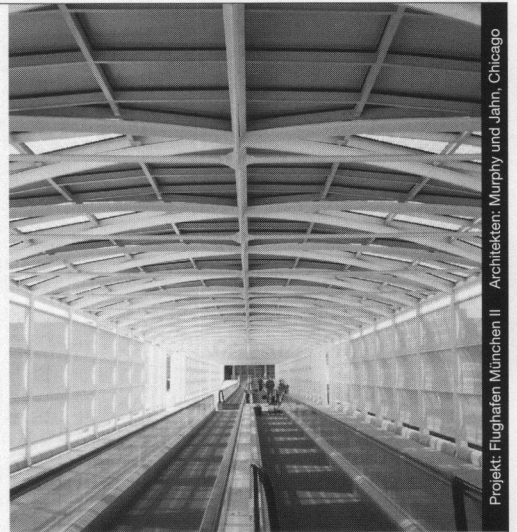
Fordern Sie bitte Unterlagen an bei

ANKABA

ANKABA
Ankertechnik + Bauhandel AG
Brandbachstrasse 6
CH-8305 Dietlikon
Telefon 01/833 32 33
+ 833 29 33
Telefax 01/833 34 75

JORDAN® THERMOELEMENTE
RAPIDOBAL-SCHALUNG
SCHALUNGZUBEHÖR
PRO BETON

Stahl • Glas



Projekt: Flughafen München II - Architekten: Murphy und Jahn, Chicago

Stahl-Glas-Konstruktionen in architektonisch perfekter Vollendung verwirklichen wir mit innovativen Ideen und höchsten Anforderungen an Materialien und Ausführung.



Tuschmid AG CH-8501 Frauenfeld Telefon 054 26 11 11
Tuschmid Constructa AG CH-6045 Meggen Telefon 041 37 40 04

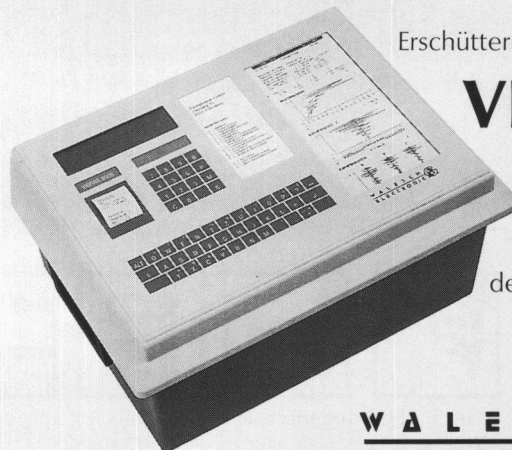


Spreng-, Ramm-, Verkehrs- und
andere Erschütterungen

Erschütterungsmessgeräte

VIBRAS

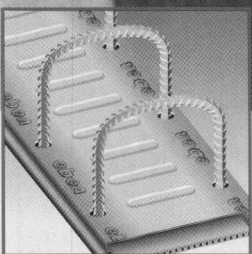
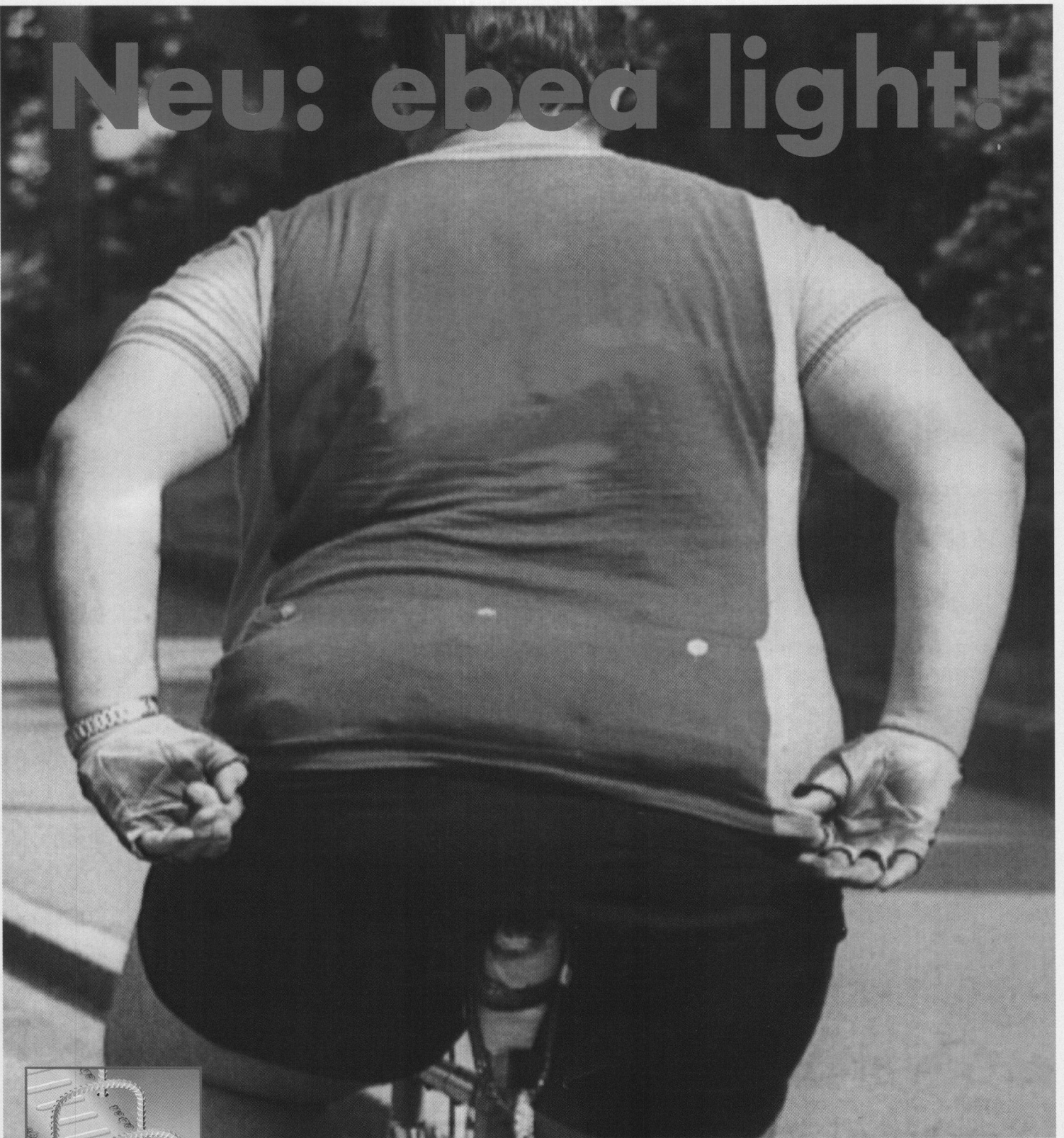
Interessiert?
Verlangen Sie
unverbindlich
den ausführlichen
Prospekt.



WALESCH
ELECTRONIC

Gestenrietstrasse 2, 8307 Effretikon, Tel. 052 32 62 66, Fax 052 32 26 44

Neu: ebea light!



Mit ebea light - dem neuen Armierungsanschluss der ebea System AG - werden Baubudgets sofort schlanker. Denn ebea light bietet nicht nur bewährte ebea-Qualität, sondern ist noch einfacher und rascher in der Anwendung. Und das zu Preisen, bei denen es nichts mehr zu sagen gibt. Ausser, dass die gewohnt grosse Typenauswahl und unser unschlagbarer Lieferservice wie immer inbegriffen sind.

ebea[®]
SYSTEM AG

Südstrasse 4, CH-3110 Münsingen, Telefon 031 721 53 53 Telefax 031 721 58 93



Direktimport-Preise

Für die kostengünstige, sichere Begrünung

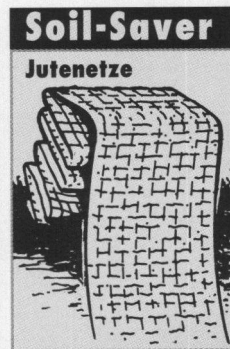
Ihre Partner für Nass-Saaten empfehlen sich auch für Hydroseeding in der ganzen Schweiz



Hochreissfeste, reine Kokosfasern



Für Renaturierungen im Wasserbau



Die preisgünstige Alternative



Auch mit eingearbeitetem Saatgut



Unsere Produkte entsprechen den Qualitätsanforderungen der IECA (International Erosion Control Association)

Technische Beratung und Verkauf

BEGRÜNUNGEN HUNN AG

Pilatusstrasse 1016, 5630 Muri
Tel. 057 44 22 25, Fax 057 44 29 25 (Deutschschweiz und Tessin)

HYDROSAAT SA

rte. Lac noir 11, 1702 Fribourg
tél. 037 22 45 25, fax 037 23 10 77 (Suisse romande und BE)

Ein guter Zug **schiedelkamin®** Ein guter Zug

SCHIEDEL HAT KAMINE FÜR JEDES HEIZSYSTEM!

ZZ Kaminwerk Döttingen · Badstrasse 36 · 5312 Döttingen · Telefon 056 45 70 77

Professionelle Aussenraummöblierung

Gitterbänke · Profilbänke · Betonbänke · Holzbänke
Brücken · Pavillons · Abfallbehälter · Rankgitter

GTSM Magglingen, Aegertenstr. 56, 8003 Zürich

Telefon 01 461 11 30

Telefax 01 461 12 48





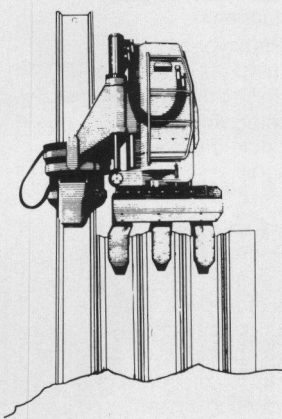
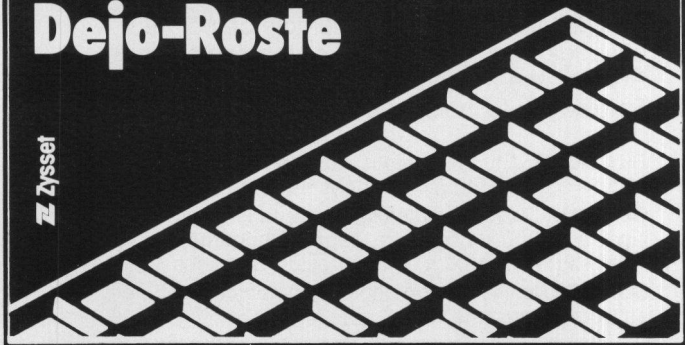
Dejo AG Postfach 3360 Herzogenbuchsee Tel. 063 61 56 71

Aber sicher,

Dejo-Roste sind in vielen Abmessungen sofort ab Lager lieferbar.

Pressroste, Schweisspressroste, Dejogrip-Stufen. Mehr dazu im Katalog. Rufen Sie uns an, wir schicken ihn.

Dejo-Roste



SPUNDWÄNDE

Pressen
und
Ziehen
mit dem
Silent Piler

kein Lärm
keine Erschütterung

Silent Piling System sa

c/o GEBR. BRUN AG LUZERN
Schützenmattstrasse 36
6020 Emmenbrücke
Telefon 041 505 555
Telefax 041 555 077

BRUN

NEU

MesserliCAD mit X-Window

- Noch grössere Effizienz
- Automatische Arbeitsabläufe
- Vorbildlicher Bedienerkomfort
- Preisgünstiges Architekturpaket
- Durchgängigkeit im Planungsprozess
- Intergration der Ausschreibung (NPK)



100	Die Vorschriften von Pkt. 014 sollen als Grundlage für alle Mauerwerk- und Tragwerkarbeiten gelten. Das Mauerwerk ist das Arbeits-, Schutz- und Tragwerk und soll mit dem Bauteilbauwerk ausgemauert werden. Das Arbeits-, Schutz- und Tragwerk zur Ausführung von Ausmauerungen, die vom Fassadengerüst aus gemauert werden müssen, ist separat auszusprechen. Das Mauerwerk ist ständige zu mauern. Aus Fugenbildung ist "ständig abgezogen", sofern nicht anders verflaggt. Die angegebenen Mauerwerkarten sind ständige. Die abgegrenzte Menge Abweichungen möglicher verschiedener Spezialmauer (z.B. Mauerwerk) sind zulässig. Die angegebenen Mengen mit anderen Dicken als angegebenes Mauerwerk sind separat mit Wandhöhe bis cm 100 auszurechnen. Mauerwerk aus Backsteinen 1	4145.50		
110	Stärke, Erfassungen und Mauerwerkzuschläge werden separat angegeben. MWM, gleichzeitig mit dem Rohbau hochgeführt.			
200	Mauerhöhe cm 12			
201	Wandhöhe bis cm 150	141.000 m ²	15.13	2139.00
215	A-B A	25.000 m ²	16.00	225.00
216	C-D A	12.000 m ²	16.50	198.00
218	E-F A	114.000 m ²	16.50	1710.00
204	01 - Wandhöhe cm 245	110.000 m ²	18.30	2013.00
215	A-B A	35.000 m ²	17.50	1212.50
216	C-D A	36.000 m ²	20.00	720.00
800	Planmäßige Abschlässe und Abdeckungen			
Folgende Leistungen sind in die Preise anzuschreiben: Notwendige Unterkonstruktion, Aufarbeiten mit Delfestgen, Miete und Unterbau, Demontage und Abtransport, Abschlässe				
810				6727.50
910	Provisorischer Abschluss:			
100	Türen:			
101	Einfache, geschlossene Türe	5.000 Stk	1345.50	6727.50
2210	A A	2.000 Stk		2691.00
2210	C-D A	2.000 Stk		2891.00
2210	E-F A	1.000 Stk		1345.50

- Senden Sie uns umgehend Ihre Unterlagen.
- Vereinbaren Sie mit uns einen Demo-Termin.

Ausfüllen und faxen
056 / 71 61 73
oder anrufen
056 / 70 12 55

Firma:
Strasse:
Plz./Ort:
Telefon:
Name:



ROLAND MESSERLI AG

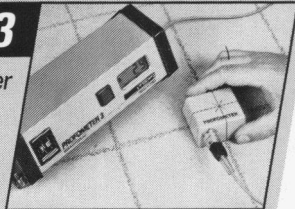
I N F O R M A T I K

PFADACKERSTRASSE 6 8957 SPREITENBACH TELEFON 056 70 12 55
GUTENBERGSTRASSE 54 3011 BERN TELEFON 031 372 19 11

Betonprüfung

PROFOMETER 3

Bewehrungssucher



DIGI SCHMIDT

Betonprüfer



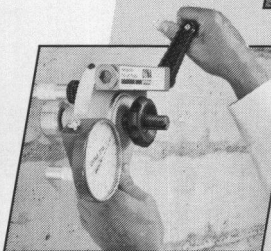
SCHMIDT

Betonprüfhammer



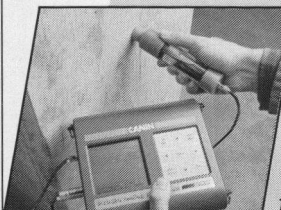
DYNA

Haftprüfer



CANIN

Corrosion Analysing Instrument



Garantie

höchste Qualität
fundierte Beratung
Langzeit-Service

proceq

ISO 9001

PROCEQ SA
Riesbachstrasse 57
CH-8034 Zürich

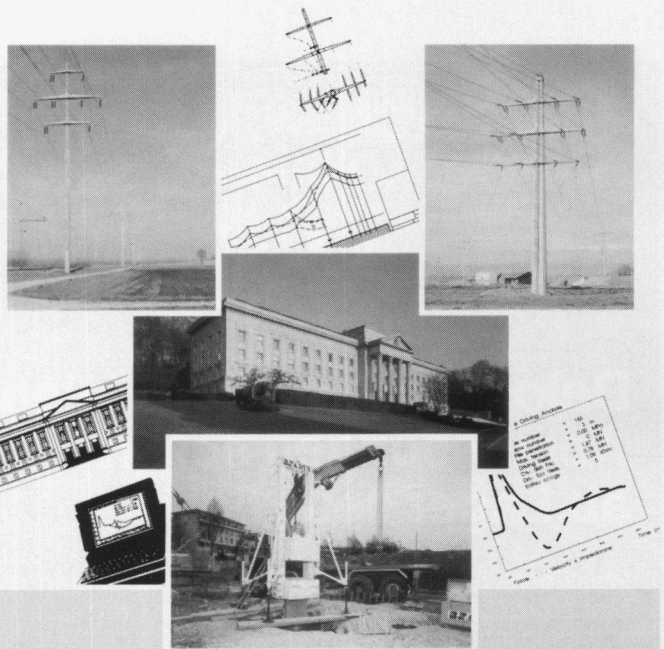
Tel. 01/383 78 00
Fax 01/383 99 14
Telex 817 118 prcch

Senden Sie uns bitte Unterlagen über:

Firma: _____

- DYNA
 CANIN
 SCHMIDT
 PROFOMETER 3

Bauwerkskontrolle



Des solutions et une technologie de pointe
Lösungen und eine Spitzentechnologie
State-of-the-art solutions and technology
Soluzioni e tecnologia di punta

BSALIGNE: Etudes et réalisations de lignes électriques jusqu'à 380 kV. Etudes de lignes de contact.

BSADYN: Mesures dynamiques sur tous types de pieux jusqu'à 10 000 kN: intégrité, capacité portante, courbes de tassement et mesures de vibrations.

BSAVISION: Restitution photogrammétrique en trois dimensions.
Développements Prototypes et systèmes de production.
Informatique Applications, Consulting.

BSALIGNE: Studien und Bauten von Freileitungen bis zu 380 kV. Studien von Fahrleitungen.

BSADYN: Qualitätskontrolle aller Pfahltypen mit dynamischen Messungen bis zu 10 000 kN: Integrität, Tragfähigkeit, Setzungskurven, Schwingungsmessungen.

BSAVISION: Dreidimensionale Photogrammetrie.
Entwicklungen: Prototypen und Produktionssysteme.
Informatik: Anwendungen, Beratungen.

BSALIGNE: Research and construction of electric transmission lines up to 380 kV. Research into overhead contact lines.

BSADYN: Dynamic measurements of all piles types up to 10 000 kN: integrity, loadbearing, capacity, settlement curves and vibration measurements.

BSAVISION: Photo interpretations in three dimensions.
Developments: Prototypes and production systems.
Data processing: Applications, Consulting.

BSALIGNE: Studi e realizzazione de linee elettriche fino a 380 kV. Studi di lenee di contatto.

BSADYN: Misure dinamiche su tutti i pali per fondazioni fino a 10 000 kN: integrità, capacità portante, curve di assestamento e misura delle vibrazioni.

BSAVISION: Ricostruzioni fotogrammetriche tridimensionali
Sviluppi: Prototipi e sistemi di produzione.
Informatica: Applicazioni, Consulting.

BSA INGENIEURS CONSEILS

BSA INGENIEURS CONSEILS, Pully
Adresse postale: CH-1527 Villeneuve
Tél. 037/64 15 21 – Fax 037/64 24 43