

**Zeitschrift:** Schweizer Ingenieur und Architekt  
**Herausgeber:** Verlags-AG der akademischen technischen Vereine  
**Band:** 112 (1994)  
**Heft:** 18

## Werbung

### Nutzungsbedingungen

Die ETH-Bibliothek ist die Anbieterin der digitalisierten Zeitschriften. Sie besitzt keine Urheberrechte an den Zeitschriften und ist nicht verantwortlich für deren Inhalte. Die Rechte liegen in der Regel bei den Herausgebern beziehungsweise den externen Rechteinhabern. [Siehe Rechtliche Hinweise.](#)

### Conditions d'utilisation

L'ETH Library est le fournisseur des revues numérisées. Elle ne détient aucun droit d'auteur sur les revues et n'est pas responsable de leur contenu. En règle générale, les droits sont détenus par les éditeurs ou les détenteurs de droits externes. [Voir Informations légales.](#)

### Terms of use

The ETH Library is the provider of the digitised journals. It does not own any copyrights to the journals and is not responsible for their content. The rights usually lie with the publishers or the external rights holders. [See Legal notice.](#)

**Download PDF:** 16.03.2025

**ETH-Bibliothek Zürich, E-Periodica, <https://www.e-periodica.ch>**

Bessere Strassen sind

 **TROXLER** -geprüft!

Zerstörungsfreie  
und flächendeckende  
Qualitätskontrolle



Generalvertretung:

Frutiger AG  
Baugerätehandel  
3138 Uetendorf

Tel. 033 46 42 11  
Fax 033 46 44 11

# CEMFOR

## Fassaden zum Vorzeigen

ZZ ZIEGELEIEN, Elementwerk Istighofen, Tel. 072 44 87 87

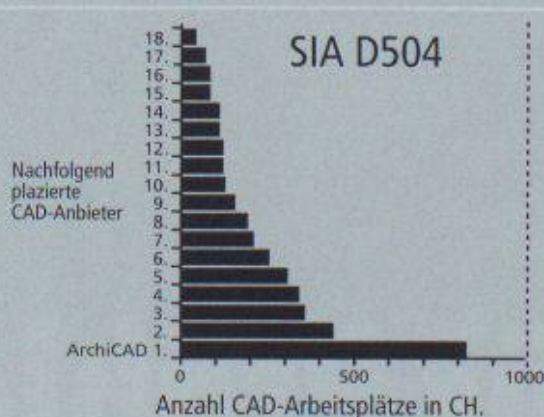
### Workstationleistung auf Apple und Windows

Nach SIA D504 Branchenleader für die Schweizer Architekten

## ArchiCAD für 2D/3D

- auf Macintosh
- unter Windows

- Standard  PowerPC
- Windows 3.1
- Windows for Workgroups
- Windows NT



**INGENIEUR-&PLANUNGSBÜRO  
BOGATZKI AG**

Alleiniger Generalvertrieb für ArchiCAD und topCAD  
in der Schweiz und im Fürstentum Liechtenstein:

**Ingenieur- & Planungsbüro Bogatzki AG**

CH-8105 Regensdorf/Zürich, Bahnstrasse 102  
Tel. 01/870 05 01, Fax 01/870 06 43

Für ungünstige Bau-  
grundbedingungen wie  
lehmige oder tonige Bö-  
den hat BRUN den geeig-  
neten Fertigbeton-Pfahl.  
In prismatischer oder  
konischer Ausführung.  
Oder als Kombination  
derselben. Besonders ge-  
eignet als Verdrän-  
gungspfahl.

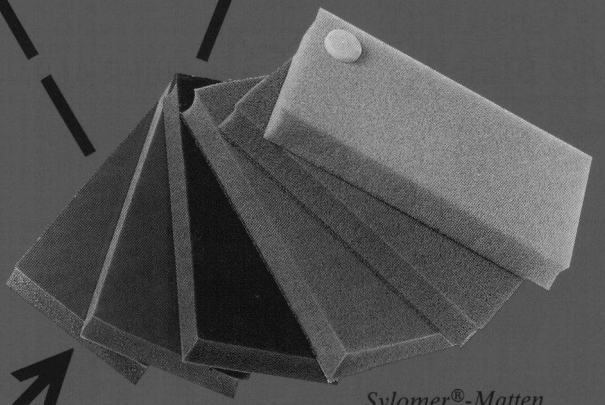
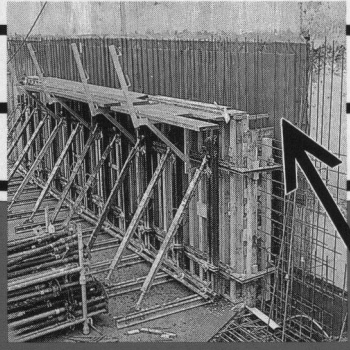
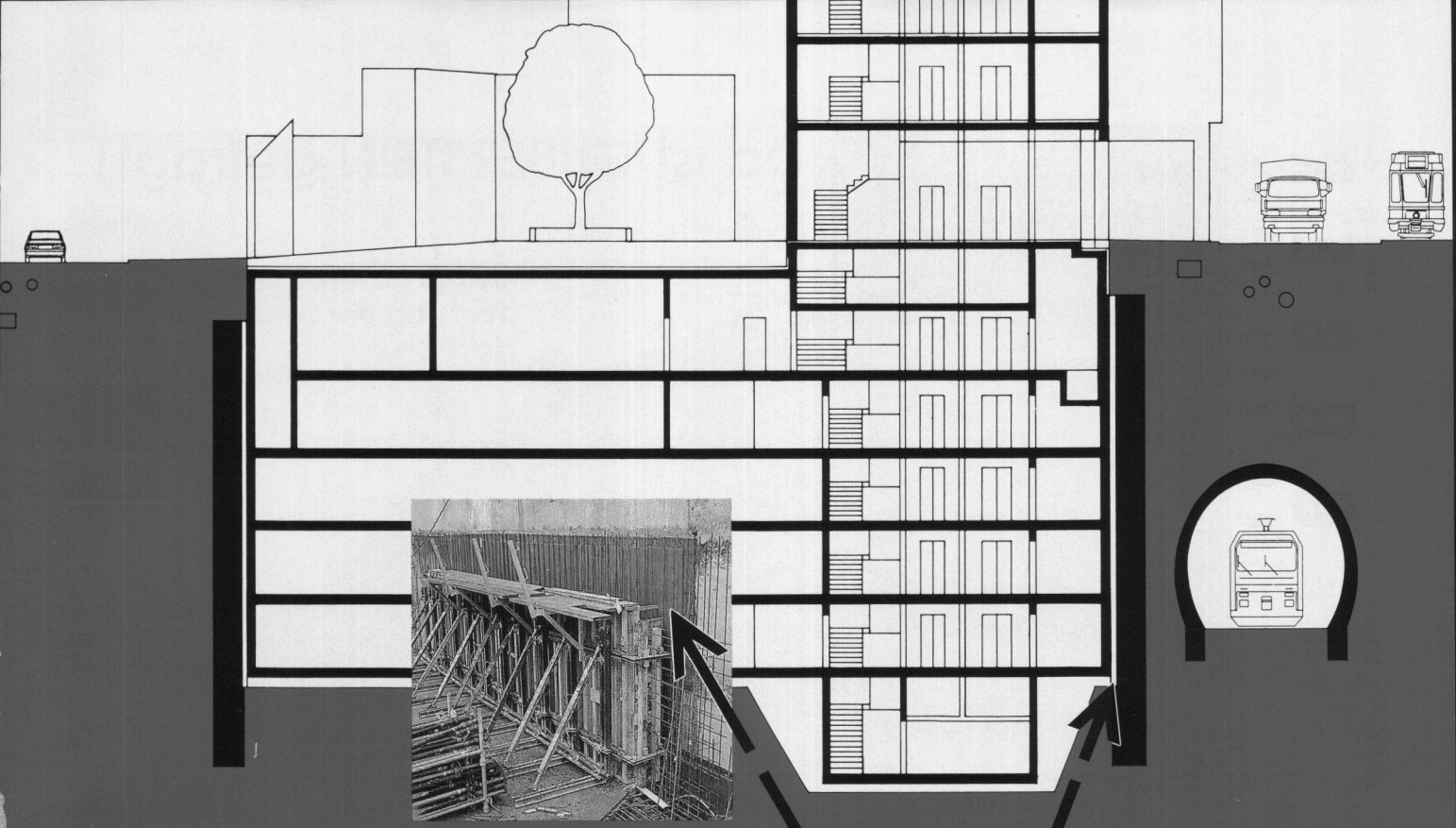
Wir lösen Ihre Funda-  
tionsprobleme fach-  
gerecht.



Wo immer

**ein Grund für Pfähle**

besteht



# Von Angst + Pfister -damit die SBB die PTT nicht stören

Nur rund ein Meter Erdoberfläche trennt die unterirdischen Teile eines neuen Betriebs- und Bürogebäudes der PTT am Zürcher Kreuzplatz von einem Tunnel der S-Bahn. Eine Dämmschicht aus Sylomer<sup>®</sup>-Matten von Angst + Pfister schützt das Haus wirksam gegen die Erschütterungen und Körperschallemissionen des Bahnbetriebes.

Die Sylomer<sup>®</sup>-Matten wurden auf die Innenseite der Beton-Pfahlwand aufgezo-gen. Anschliessend konnte die Gebäude-wand ohne Schalung direkt auf die Dämmschicht betoniert werden.

*Sylomer<sup>®</sup>-Matten bewähren sich auch für die erschütterungs- und lärm-isolierende Lagerung von Maschinen, An-lagen, Bahn- und Tramgleisen.*

*Sylomer<sup>®</sup> ist ein für die Schwingungs- und Körperschallisolierung konzipiertes PUR-Elastomer. Für die Verformung dieses vo-lumenkompressiblen Dämmstoffes sind keine Profilierungen oder Hohlräume er-forderlich, in die Betonmilch, Wasser oder Schmutz ein-dringen könnte.*

*Sechs Sylomer<sup>®</sup>-Normtypen mit un-ter-schiedlichen Steifig-keiten ermöglichen eine optimale Abstim-mung.*



Das Angst + Pfister-Logistikcenter  
Im Angst + Pfister-Logistikcenter in Embrach werden in einem vollautomatischen Lager 35 000 verschiedene Artikelpositionen gelagert und bewirtschaftet. Der konsequente Einsatz der EDV garantiert optimale Lieferfähigkeit und einfache Abwicklung der Bestellungen. Bei Lieferungen per Post, Bahn oder Camion und für Selbstabholer.



Angst + Pfister AG  
certified by



ISO 9002 / EN 29002  
Reg. No. 10316-01

SQS Switzerland is member of



Sylomer<sup>®</sup> ist ein registriertes Markenname von Cotronar Chemie GmbH

**GUBER**  
NATURSTEINE



**Da ist GUBERSTEIN gefragt!**

Dorfplatz Hergiswil NW  
Bogenpflasterung/Kleinpflaster

Beratung und Verkauf über den Steinfachhandel oder direkt bei

Neue

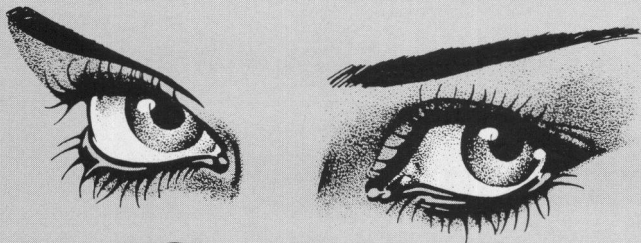
AG STEINBRUCH



GUBER ALPNACH

Neue AG Steinbruch Guber, 6055 Alpnach, Tel. 041 96 28 28, Fax 041 96 13 45

MAUCLIE CREATIVE ASW LUZERN



**Aufgepasst!**

Konkurrenzlos in Preis und Qualität

Sie entscheiden sich für

**STEBO**  
die begrünbare  
Steilböschung  
und

**RUBO**  
Steinkörbe

**STEBO** **RUBO**

Das naturnahe,  
einfache und  
kostengünstige  
Bauwerk aus  
bewehrter Erde!

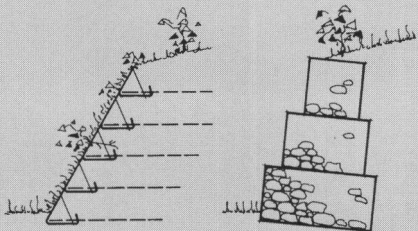
Der Bauhauptstoff  
ist Erde!

Der Steinkorb aus  
Galfan-Draht  
ist 3x besser als  
verzinkter Draht!  
Ein Baukastensystem  
mit unbegrenzten  
Variationen!

Verlangen Sie  
Informationen bei

Bossard + Staerkle AG  
Im Göbli 61, 6300 Zug

Tel. 042-34 12 12  
Fax 042-31 45 69



Komplettes Anker-Dübel-  
Sortiment für die  
Baubranche



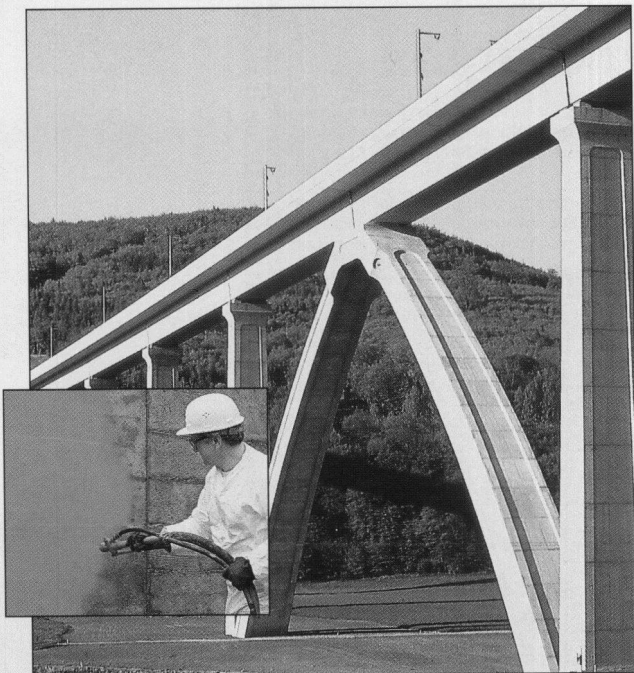
**KVT**

Koenig Verbindungstechnik AG, CH-8953 Dietikon Fax 01/740 65 66

# Oberflächenschutz für Betonbauwerke im Freien.

geprüft und überwacht  
nach ZTV-SIB 90

# Vandex



Der 2-Komponenten-Betonschutz VANDEX CRS OS 95 wirkt mit Sicherheit:

- karbonatisierungsbremsend
- rissüberbrückend auch bei tiefen Temperaturen
- wasserundurchlässig
- wasserdampfdurchlässig
- wetter- und frostbeständig
- lösungsmittelfrei

Ein ausführlicher Prospekt über das Produkt liegt für Sie bereit bei

VANDEX AG	Zweigbüro:
Scheibenstrasse 3	Höhenstrasse 4
3601 Thun	8115 Hüttikon/ZH
Tel. 033 22 07 27	Tel. 01 844 44 38
Fax 033 22 07 37	Fax 01 844 44 28

## Zeitgemässe Abdichtungstechnik erfordert den Spezialisten

### Neutral

Als unabhängiger Spezialist bin ich an kein System und Produkt gebunden und kann somit optimale Methoden und Materialien wählen.

### Kompetent

Als langjähriger Spezialist für Abdichtungsfragen bin ich der kompetente Partner für Bauherren, Ingenieure und Architekten.

### Planung

Beratung, Planung, Projektierung und Bauleitung im Bereich der Abdichtungstechnik erfordern immer mehr den spezialisierten Fachmann.

### Abdichtung

Grundwasser, Tunnel- und Stollenbau, Brücken, Galerien und Deponien.

Ingenieurbüro für Abdichtungstechnik

Peter Zwicky Ing. HTL

Terrassenstrasse 5  
6060 Sarnen  
Telefon 041/66 29 39

## Treppenlifte für jeden Anspruch

Auch Personen im Rollstuhl, Senioren, Mütter mit Kinderwagen möchten problemlos die Treppe auf und ab.



# rigert

Rigert Maschinenbau AG  
6405 Immensee  
Tel. 041 81 53 81  
Vertretungen in der  
ganzen Schweiz



Senden Sie mir Ihre Dokumentation über  Innenanlage  Aussenanlage

Name: \_\_\_\_\_

Strasse: \_\_\_\_\_

PLZ/Ort: \_\_\_\_\_

Tel.: \_\_\_\_\_

SIA

Unsere Mandantin, ein traditionelles **Spezialbauunternehmen**, ist aufgrund ihrer technologischen Spitzenprodukte und den massgeschneiderten Lösungen, ungewöhnlich erfolgreich. Infolge anhaltender, positiver Entwicklung und steigendem Interesse seitens der Kundschaft, hat uns die Geschäftsleitung mit der Suche eines Verkaufskordinators beauftragt.

## Bauingenieur

(mit Verhandlungsgeschick und Durchsetzung)

### «Fertigteil-Technologie»

**Ihre Hauptaufgaben:** Verantwortung über Auftragsabwicklung (Offerten, Preis- und Auftragsverhandlungen, Führung von Verkaufsekretariat und Konstruktion). Konzeptionelle Erfassung sowie Beratung bei Kundenproblemlösungen. Projektakquisition. Verkaufsfördernde Massnahmen.

**Wir wünschen:** Dipl. Bau-Ing. HTL. Ein leistungsstarker, unternehmerisch handelnder Baufachmann ab 25 Jahren mit Verkaufs-Flair, Flexibilität und Integrationsvermögen. Ein «Macher mit Biss», der seine Aufgaben mit Geschick und Überzeugungskraft erfolgreich abschliesst.

**Sie erhalten:** Eine äusserst herausfordernde und entwicklungsfähige Position auf gehobenem Niveau. Ein Firmenumfeld, das technisch und wirtschaftlich zum Besten zählt. Freier Handlungsspielraum im Verantwortungsbereich. Den Anforderungen entsprechende Salarierung mit interessanten Extras.

**Sie senden:** Neugierig? Sehen Sie in dieser Aufgabe in einem dynamischen Unternehmen Ihre Chance? Der Beauftragte, Herr Ernst Friederich, Geschäftsführer, freut sich auf Ihre aktuelle Bewerbung mit Foto, Lebenslauf, Referenzen usw. Vermerk: «Bauingenieur».

Unsere Diskretion ist seit 1977 sprichwörtlich.

Evtl. tel. Auskünfte, Mo-Fr 08.00-18.00 Uhr.

(Herr Ernst Friederich)

**Niederlassung:**

CH-5600 Lenzburg Tel. 064/52 10 55  
Bachstrasse 4, Postfach 217 Fax 064/52 10 56

Biel · Basel · Bern · Fribourg · Lenzburg  
Luzern · Zürich · Zug · St.Gallen



**GFELLER-CONSULTING**  
(SCHWEIZ)

KADER/PERSONAL-SEARCH

OUTPLACEMENT

EXECUTIVE SEARCH

## ORTOBAU

GENERALUNTERNEHMUNG AG

Als leistungsfähige Generalunternehmung realisieren wir herausfordernde Bauaufgaben mit fortschrittlichen Management-Methoden.

Zur Ergänzung unseres Teams suchen wir einen versierten

### Bauleiter

für die selbständige Durchführung aller Bauleitungsaufgaben.

Wir erwarten eine fundierte Ausbildung (Architekt HTL, dipl. Bauleiter oder gleichwertige praxisorientierte Ausbildung), einige Jahre Berufspraxis und EDV-Kenntnisse (Bauadministration).

Wir bieten eine interessante und vielseitige Tätigkeit in aufgestelltem Team sowie zeitgemässe Anstellungsbedingungen.

Wir freuen uns auf Ihre schriftliche Bewerbung zuhänden von Herrn Andreas Zumstein.

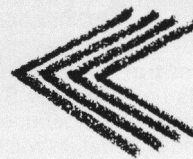
Ortobau Generalunternehmung AG  
Siewerdstrasse 8, 8050 Zürich  
Tel. 01/316 14 14, Fax 01/316 14 33  
Ein Unternehmen der Spaltenstein-Gruppe

## LONZA

Wir stellen für industrielle Abnehmer weltweit hochentwickelte Chemikalien, Kunststoffe und chemische Spezialitäten her.

Für die Abteilung Bauwesen in den Walliser Werken der LONZA AG in Visp suchen wir einen/eine

### Architekt/in HTL



Als Mitarbeiter/in im Bauwesen sind Sie für die systematische Planung und Durchführung von Baumasnahmen der Gebäudeinstandhaltung verantwortlich. Die Abwicklung unserer Bauaufträge erfordert eine gründliche Arbeitsvorbereitung sowie die Koordination zwischen internen und externen Stellen. Wenn Sie Flair für Konstruktion und gerne im Team arbeiten, gute EDV- und CAD-Kenntnisse und 3-5 Jahre Berufserfahrung mitbringen, dann sind Sie unser/e Kandidat/in.

Wir bieten Ihnen eine interessante und abwechslungsreiche Tätigkeit. Wir freuen uns, Sie kennenzulernen und erwarten Ihre Unterlagen.

**LONZA. Chemie als Dienstleistung.**

LONZA AG, Walliser Werke  
Personalabteilung  
3930 Visp, Telefon 028/48 61 90  
Ein Unternehmen der A·L Aluisse-Lonza Gruppe



Der Kantonsingenieur wird auf den 31. März 1995 aus Altersgründen pensioniert. **Die Stelle des/der**

## Vorstehers/ Vorsteherin Kantonsingenieur/in

ist deshalb **auf den 1. Januar 1995 oder nach Vereinbarung** zu besetzen.

### Aufgabenbereich:

Sie sind als Kantonsingenieur/in direkt dem Baudirektor unterstellt und verantwortlich für die Leitung des Tiefbauamtes mit rund 180 Mitarbeiterinnen und Mitarbeitern. Das Tiefbauamt ist in eine Stabsabteilung, die Administration sowie die Abteilungen für Baugesuche, Brücken und Wasserbau, Nationalstrassen, Kantonsstrassen, Gemeinde- und übrige Strassen und das Strasseninspektorat gegliedert.

Als Kantonsingenieur/in sind Sie verantwortlich für die dem Tiefbauamt übertragenen Aufgaben, insbesondere für die Vorbereitung von übergeordneten verkehrspolitischen Entscheidungen und die Koordination der damit zusammenhängenden Sachgebieten wie Raumplanung, Umweltschutz, öffentlicher Verkehr usw. Sie treffen als Kantonsingenieur/in im Rahmen Ihrer Kompetenzen die personellen und unternehmerischen Entscheidungen und vertreten die Dienststelle nach aussen.

### Anforderungsprofil:

- Hochschulabschluss mit mehrjähriger Berufserfahrung und Weiterbildung im Führungs-/Managementbereich
- Fähigkeit, Mitarbeiter/innen zielgerecht zu führen (Klarheit bezüglich Stil und Kommunikation)

- Managementenerfahrung mit modernen Führungsinstrumenten sowohl im Personal wie in Organisationsentwicklungsprozessen (Projektmanagement, Problemlösungs- und Entscheidungsverfahren usw.)
- Erfahrung und Kenntnisse im Umgang mit Widerständen und Konflikten
- Kommunikations- und Kontaktfähigkeiten
- hohes Mass an Eigeninitiative und Belastbarkeit
- Kenntnisse in Planung, Projektierung und Ausführung von Bauvorhaben

### Wir bieten:

- eine vielseitige, anspruchsvolle und entwicklungsfähige Aufgabe, die viele Möglichkeiten für eine persönliche Entfaltung offenlässt
- fortschrittliches Personalrecht mit fairen Anstellungsbedingungen
- einen gut ausgebildeten Mitarbeiterstab mit grosser Erfahrung

Für nähere Auskünfte über diese Stelle steht Ihnen der Baudirektor, Regierungsrat Dr. Josef Egli, Telefon 041/24 50 42 gerne zur Verfügung.

Interessentinnen und Interessenten richten ihre handschriftliche Bewerbung mit Lebenslauf, Zeugniskopien und Referenzadressen **unter Angabe der Inseraten-Kennnummer 2115** an das

# Bauingenieur

**ETH oder HTL**

Wir suchen den 30-35 jährigen dipl. Ingenieur, der erfolgreich, anspruchsvolle Projekte ausführt.

**Sie sind als Projektleiter verantwortlich für die Führung von komplexen Baustellen im Tiefbau und Brückenbau in der deutschen Schweiz.**

**Zu Ihren Aufgaben gehört die Unterstützung im Offertwesen, die technische Planung und Durchführung von Bauprojekten, die Verhandlungen mit Planern und Bauherren und die Führung von Arbeitsgemeinschaften.**

Diesen anspruchsvollen Aufgaben entsprechend, sollten Sie teamfähig und beweglich sein, Führungserfahrung haben und einige Jahre Baustellenpraxis in einer Bauunternehmung mitbringen.

Das Salär entspricht der Wichtigkeit der Funktion.

Die Sozialleistungen sind überdurchschnittlich gut gestaltet. Eintritt nach Vereinbarung. Bewerbungen sind mit den üblichen Unterlagen an Herrn R. Brunner zu richten.

**Karriere auf Bau: 01-316 11 11**

## Spaltenstein

Spaltenstein Hoch+Tiefbau AG, Schaffhauserstrasse 372, 8050 Zürich

Wir suchen:

## Kultur- oder Bauingenieur ETH/HTL

**Fachrichtung Planung/Tiefbau**

zur Ergänzung unseres kleinen Teams.

Wir stellen uns einen äusserst initiativen und belastbaren Mitarbeiter mit Fähigkeit zu interdisziplinärem Arbeiten vor.

Es besteht die Gelegenheit, sich daneben mit der Baubewilligungspraxis, Umweltschutzgesetzgebung und Raumplanung auseinanderzusetzen.

Die üblichen Bewerbungsunterlagen senden Sie bitte an:

KOHLI  PARTNER KOMMUNALPLAN AG

Gewerbering 12 Telefon 057/21 93 91  
5610 Wohlen Telefax 057/23 05 20



## Kaderstelle für Grossprojekte

Im Auftrag einer bekannten Ingenieurunternehmung, die in zukunftsorientierten Gebieten wie Energie und Umwelt erfolgreich tätig ist, suche ich Kontakt zu einem ca. 30-40jährigen

# Tiefbau-Ingenieur (Projektierung + Bauleitung + Projektmanagement)

- Als Projekt- und Bauleiter sind Sie verantwortlich für anspruchsvolle Bauvorhaben von der Projektierung bis zur Bauausführung
- Ideale Voraussetzungen: Mehrjährige Projektierungs- und/oder Baustellenerfahrung am besten in den Fachgebieten Wasserversorgung, Strassenbau, Pipelinebau, Anlagebau...
- Ihr Persönlichkeitsprofil: Verhandlungs- und Organisationstalent/teamorientiert und kooperativ/Freude an Führungsaufgaben sowie fachlichen und interdisziplinären Fragen mit vielseitigen externen Kontakten

Sie haben die Möglichkeit, sich unverbindlich und umfassend über diese anspruchsvolle, ausbaufähige Position zu informieren – selbstverständlich bei garantierter Diskretion.  
Rufen Sie mich an oder senden Sie Ihre Bewerbung an:

Herbert Fend, Ing. HTL Industrie + Technik  
MANPOWER KaderKarriere, Stadelhoferstrasse 10  
Postfach, 8024 Zürich, Tel. (01) 252 24 69



Zürich • Zug • Aarau • Lausanne • Genf

Unser Ingenieurbüro ist weitherum bekannt für seriöse, praxisbezogene Projekte und innovative Ideen. Dies haben wir unsern Mitarbeitern zu verdanken. Wollen Sie dazugehören?

Zur Unterstützung unseres Projektleiters suchen wir einen

## Bauingenieur ETH/HTL

mit einigen Jahren Erfahrung auf dem Gebiet des allgemeinen Tiefbaus, der Interesse hätte, sukzessive in das Gebiet des Untertagbaus eingearbeitet zu werden.

Wir erwarten von Ihnen den Willen, Neues zu lernen, Einsatzbereitschaft und Teamfähigkeit.

Wir bieten Ihnen eine herausfordernde Tätigkeit in einem Team engagierter Ingenieure.

Falls Sie an dieser Stelle in einem gut fundierten Ingenieurbüro interessiert sind, melden Sie sich mit den üblichen Unterlagen schriftlich bei

**Amberg Ingenieurbüro**



Amberg Ingenieurbüro AG  
Trockenloostrasse 21, Postfach 27, 8105 Regensdorf-Watt

## JOSEF MEYER

### Überzeugende Lösungen in Stahl und Metall

Wir sind eine erfolgreiche, gesamtschweizerisch tätige Stahl- und Anlagebauunternehmung.

Zur Verstärkung unseres Ingenieurteams suchen wir einen

## PROJEKTINGENIEUR Stahl- & Anlagenbau

Ihre Aufgabenschwerpunkte sind:

- Zielbewusste Vertretung unserer Firma gegenüber Kunden, Unternehmen und Lieferanten
- Fachliche und administrative Leitung von Projekten von der Bestellung bis zur Übergabe bezüglich Qualität, Terminen und Kosten
- Überwachung der vertragsmässigen Projektabwicklung
- Fachliche Beratung von Architekten, Ingenieuren und Bauherren

Diese interessanten und lebendigen Aufgaben verlangen:

- ETH/HTL-Abschluss oder einschlägige Praxis und Weiterbildung in der Baubranche
- konstruktive Erfahrung im Stahl- und/oder Metallbau
- speditives Arbeiten und Organisationstalent
- Gewandtheit im Umgang mit Kunden und Lieferanten
- Führungserfahrung

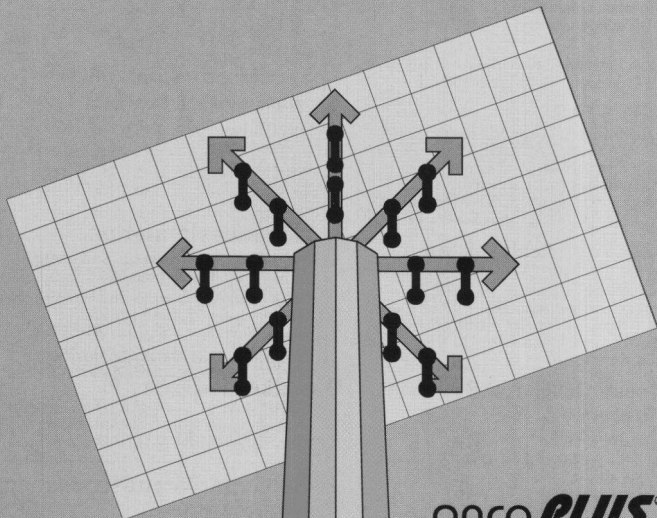
Qualifizierten Bewerbern bieten wir eine abwechslungsreiche Aufgabe und moderne Arbeitsbedingungen.

Wir freuen uns über Ihre Kontaktnahme. Richten Sie bitte Ihre Bewerbung an unseren Herrn Franz Galliker.

**Josef Meyer Stahl & Metall AG, Seetalstr. 185, 6032 Emmen**

# TERMIN- DRUCK?

Wie bitte? In einer Woche sollen wir versetzbereite Stützen- und Durchstanzsysteme auf Ihre Baustelle liefern? Aber sicher! Dank modernster Schweizer Produktion.



**anco PLUS®**  
Durchstanz-  
bewehrungen  
nach Norm SIA/DIN

## Varinorm Stützenprogramm:

Stahlbetonstützen  
Verbundstützen  
Stahlstützen



## Rotations- betonstützen

6014 Littau  
Tel. 041 57 10 80  
Fax 041 57 16 47



**ancotech**  
Spezialbewehrungen

8112 Otelfingen  
Tel. 01 884 67 00  
Fax 01 844 26 00

# 1 PARTNER FÜR STÜTZEN- UND DURCHSTANZ- SYSTEME!

# Wer macht was?

## Abdichtungen

Starr im Dünnschichtverfahren

BAUSCHUTZ AG RASCOR-Systemtechnik  
Bergstr. 34, 8902 Urdorf, Tel. 01/735 15 35

BENZ AG, Kunstharzbeläge und  
Bautenschutz, Bändlistr. 31, 8064 Zürich  
Tel. 01/432 50 24, Fax 01/432 28 60

RENESCO AG, Wiesackerstrasse 89  
8105 Regensdorf, Tel. 01/842 33 55  
Fax 01/840 36 08

REPROJET AG, 8032 Zürich  
Zollikerstrasse 41, Tel. 01/381 30 60,  
Fax 01/382 33 43  
Lachen, Tel. 055/63 46 00,  
Fax 01/382 33 43  
Untervaz, Aarau, Frauenfeld,  
Schaffhausen, Cham

## Altlasten

ELEKTROWATT  
INGENIEURUNTERNEHMUNG AG,  
8034 Zürich, Tel. 01/385 33 22,  
Fax 01/385 29 80

GEILINGER AG,  
Energie- und Umwelttechnik,  
Museumsstr. 3/Postfach 988,  
8401 Winterthur, Tel. 052/234 11 11

## Akustik

IMHOF AKUSTIK AG  
Ingenieurbüro für Akustik  
9043 Trogen, Tel. 071/94 31 11  
4242 Laufen, Tel. 061/761 21 51

## Architekturmodelle

ATELIER 7, M. Fricker  
Klosbachstrasse 123, Tel. 01/261 92 67

BEATRICE BROCKER Modellbau  
9000 St.Gallen, Tel. 071/24 75 33

INGOLD AG Modellbau  
4600 Olten, Tel. 062/26 22 50

U. KLOPFENSTEIN Atelier für Modellbau  
4054 Basel, Tel. 061/302 60 03

LÜCHINGER Modellbau  
9113 Degersheim, Tel. 071/54 15 22

SCHALK MODELLBAU AG  
8050 Zürich, Tel. 01/302 64 11  
5512 Wohlenschwil, Tel. 056/91 37 37

SCHNÜRIGER Modellbau, 8953 Dietikon  
Überlandstr. 16, Tel. 01/740 27 57

VÖGELI MODELLBAU, Usterstr. 202,  
8620 Wetzikon, Tel. 01/932 56 50

WASSMANN AG, MODELL- + PROTOTYPEN  
5102 Rapperswil, Tel. 064/47 37 77  
5200 Brugg, Tel. 056/32 24 22  
5734 Reinach, Tel. 064/73 10 19

MODELLBAU ZABOROWSKY  
Inhaber D. Raffainer  
Neumarkt 10, 8001 Zürich, 01/252 22 16

## Art Brunnen/Skulpturen/ Wandgestaltung/Design

ART BRUNNEN Grossbrunnenanlagen,  
Skulpturenbrunnen, Wandbrunnenobjekte  
SCHWIMMENDE KUGEL in Granit und  
Marmor 10-150 cm Ø

SKULPTUREN in Granit, Bronze, Metall,  
Holz etc.  
MINERALIENBRUNNENLANDSCHAFTEN  
grosse Mineralienbrocken und Mineralien-  
leuchtkörper  
CREATIONS ANGELO SCHWYZER,  
Gerbestrasse 10, 8353 Elgg, Tel./Fax  
052/48 11 63, Atelier 052/48 14 63

## Asbestentfernung Altlastensanierung

RAG REICHENBERGER AG, 6038 Gisikon  
Reuss-Strasse 9, Tel. 041/91 02 22

## Bauadministration + CAD für Architekten und Bauingenieure

Modular aufgebaute Programmsysteme,  
z.B. BAUCONTROL. Hard- und Software.  
Unverbindl. Beratung und Demo auf Anfra-  
ge. OLIVETTI (Schweiz) AG, EDV für den  
Bau, Industriestrasse 50, 8304 Wallisellen  
Tel. 01/839 15 11, Fax 01/831 04 46

## Baugrundberatung

GEOCONTROL AG, Geotechnik  
Dachwasserversickerungen, Sondierungen,  
8006 Zürich, Tel. 01/362 18 74  
6210 Sursee, Tel. 045/21 80 50

## Baugrunduntersuchungen

BBL Baulaboratorium AG  
4132 Muttlenz/Basel, Tel. 061/61 33 14

CSD COLOMBI SCHMUTZ DORTHE AG  
3007 Bern, Tel. 031/382 30 10  
5000 Aarau, Tel. 064/24 66 22  
4410 Liestal, Tel. 061/921 24 28  
6010 Kriens, Tel. 041/41 16 07  
2900 Porrentruy, Tel. 066/66 58 58  
8158 Regensberg, Tel. 01/854 04 24

CSD INGÉNIEURS CONSEILS SA  
1052 Le Monts-Lausanne, 021/647 12 41  
1700 Fribourg, Tel. 037/26 86 86  
1950 Sion, Tel. 027/22 60 76  
1201 Genève, Tel. 022/340 04 04

## GEOTEST AG

(s. Geologie - Geotechnik - Geophysik)

K + S KIEFER + STUDER AG  
Geotechniker SIA/ASIC, 4153 Reinach BL,  
Tel. 061/711 94 76, Fax 061/711 96 34

## LOCHER GEOTECHNIK

(s. Geologie - Geotechnik - Geophysik)

## Baupspektion

ELEKTROWATT  
INGENIEURUNTERNEHMUNG AG  
Zustandsanalysen Hoch- und Tiefbau, Po-  
tentialmessung, Thermographie, Georadar,  
Erschütterungsmessung, Endoskopie, Ultra-  
schall, Bauphysik.  
Instandsetzungskonzepte, Materialtechno-  
logie, Qualitätssicherung, Bauleitung.  
Zürich: Tel. 01/385 28 66,  
Fax 01/385 30 13

Bern: Tel. 031/42 44 00,  
Fax 031/42 49 50

Luzern: Tel. 041/22 12 55,  
Fax 041/22 71 20

Sitten: Tel. 027/22 26 37,  
Fax 027/22 24 95

Chur: Tel. 081/22 85 41,  
Fax 081/22 40 86

Lugano: Tel. 091/55 06 19,  
Fax 091/54 79 62

## Bauleitung

Giger & Canonica, Bauleitungen  
Büro Zürich: Wehntalerstrasse 416  
8046 Zürich, Tel. 01/372 16 14  
Büro Sulgen: Schulstr. 11/Postfach 108  
8583 Sulgen, Tel. 072/42 32 85

## Bauliche Erneuerung Materialtechnologie Bauwerksicherheit

WOLFSEHER UND PARTNER AG  
Bauingenieure und Materialtechnologien  
Technologie-Zentrum  
Weberstr. 68, 8134 Adliswil  
Tel. 01/709 15 15, Fax 01/709 15 50  
Büros Zürich, Bern, Basel, Baar

## Bauphysik

KOPITSIS BAUPHYSIK  
M. Sc. dipl. Bauphysiker SIA  
5610 Wohlen, Tel. 057/22 55 15  
EMMER PFENNINGER PARTNER AG  
4142 Münchenstein, Weidenstr. 13  
Tel. 061/411 03 03, Fax 061/411 90 71

## Bauschäden und Expertisen

CONCRETAG (s. Bauwerkserhaltung)

LPM Baustoffprüfinstitut  
Tannenweg 10, 5712 Beinwil am See  
Tel. 064/71 55 64, Fax 064/71 55 55

# Wer macht was?

TFB und Betonstrassen AG, Lindenstrasse 10, 5103 Wildegg, Tel. 064/57 72 72, Fax 064/53 16 27

## Bautrocknung/Winterbauheizung

ROTH-KIPPE AG, 8055 Zürich  
Gutstrasse 12, Tel. 01/461 11 55

## Bauwerksdynamik, Schwingungen, Erschütterungen, Erdbebeningenieurwesen

ELEKTROWATT INGENIEURUNTERNEHMUNG AG, 8034 Zürich  
Bellerivestrasse 36, Dr. M. Wieland  
Tel. 01/385 28 62, Fax 01/385 30 22

## Bauwerksanierungsexpertisen

BAUSA, Reckholtern 4, 3065 Bolligen  
Tel. 031/921 94 67

## Bauwerkserhaltung

CONCRETAG  
Beratende Ingenieure und Architekten  
Produkteunabhängige Beratung  
und Expertisen, Zustandsanalysen,  
Unterhaltskonzepte, Sanierungsvorschläge,  
Laboruntersuchungen, Qualitätssicherung  
8052 Zürich, Schaffhauserstrasse 473  
Tel. 01/302 11 33, Fax 01/302 12 50

## Betonbohren/Betonfräsen

KUBO AG, Bohrunternehmung,  
Berninastrasse 156, 8057 Zürich,  
Tel. 01/312 67 77, Fax 01/312 67 90  
SPALTENSTEIN HOCH + TIEFBAU AG  
Schaffhauserstrasse 372, 8050 Zürich  
Tel. 01/316 11 11

## Betonlabor

IMP Baufest AG, Inst. für Mat.-Prüfung  
Mittelgässli 205, 4617 Gunzgen SO  
Tel. 062/46 50 46, Fax 062/46 19 31  
VERSUCHSSTOLLEN HAGERBACH AG  
7320 Sargans, Tel. 081/723 59 09  
Fax 081/723 70 05  
TFB, Lindenstrasse 10, 5103 Wildegg  
Tel. 064/57 72 72, Fax 064/53 16 27

## Beton- und Natursteinuntersuchungen

CONCRETAG (s. Bauwerkserhaltung)  
CSD COLOMBI SCHMUTZ DORTHE AG  
(s. Baugrunduntersuchungen)  
GEOTEST AG  
(s. Geologie – Geotechnik – Geophysik)  
LPM Baustoffprüfinstitut  
(s. Materialprüfung)

## Betonsanierungen

BENZ AG, Kunstharzbeläge und  
Bautenschutz, Bündlistr. 31, 8064 Zürich  
Tel. 01/432 50 24, Fax 01/432 28 60  
Lerch AG, 8401 Winterthur  
Tel. 052/234 96 00, Fax 052/234 96 96  
RENESCO AG, Wiesackerstrasse 89  
8105 Regensdorf, Tel. 01/842 33 55  
Fax 01/840 36 08  
REPROJET AG, 8032 Zürich  
Zollikerstrasse 41, Tel. 01/381 30 60,  
Fax 01/382 33 43  
Lachen, Tel. 055/63 46 00,  
Fax 01/382 33 43  
Untervaz, Aarau, Frauenfeld,  
Schaffhausen, Cham  
SPALTENSTEIN HOCH + TIEFBAU AG  
Schaffhauserstrasse 372, 8050 Zürich  
Tel. 01/316 11 11

## Brandabschottungen

R. MURI Feuerschutz-Konstruktionen AG  
8805 Richterswil, Tel. 01 784 37 60  
REICHENBERGER AG, 6038 Gisikon  
Reuss-Strasse 9, Tel. 041/91 02 22

## Brandschutz-Alternativkonzepte

GELLINGER AG, Abt. BSB, PF 988  
8401 Winterthur, Tel. 052/234 12 85

## Brandschutzdämmungen

R. MURI Feuerschutz-Konstruktionen AG  
8805 Richterswil, Tel. 01/784 37 60

SCHNEIDER DÄMMTECHNIK AG  
8401 Winterthur, Im Hölzli 26  
Tel. 052/235 21 21, Fax 052/232 68 14

## Bühnenbau/Theatertechnik

Beratung, Planung und Ausführung von  
kompletten Bühneneinrichtungen  
MAX EBERHARD AG Bühnenbau  
8872 Weesen, Tel. 058/43 17 18

## Bühnen- u. Theaterplanungen

Bühnentechnik – Licht – Elektroakustik –  
Mobiliar, NEUTRALE Beratung – Planung –  
Planisierung und Fachbauleitung  
Devisingsteam THEATECH  
8863 Buttikon SZ, Tel./Fax 055/67 23 09

## CAAD MAS Medusa Architektur System

Ein Muss für den praxisorientierten Architekt.  
Verlangen Sie eine unverbindliche  
Demo. • Beratung • Verkauf • Schulung  
• Service • Hotline Tel. 01/202 85 05,  
Fax 01/202 85 06  
Krattinger & Meyer, Architektur & Planung AG  
Rüdigerstr. 10, 8045 Zürich

## CADD POINT LINE

Das komplette Schweizer 3D-CAD auf PC  
für Architektur und Innenarchitektur. Be-  
währt (seit 1983) • einfach zu lernen •  
preisgünstig.  
POINT LINE AG, 5402 Baden, Tel.  
056/20 14 60, Fax 056/22 13 61

## CAD/Bau-Information für das Ingenieurbüro

Grösstes professionelles Softwareangebot  
• Statik • Grundbau • Devisierung • Bahn-  
bau • Strassenbau Vermessung • Gas- und  
Wasserversorgung • Büroadministration  
• neutrale CAD-Beratung  
INGWARE GmbH, Bau-Informatik,  
Seestrasse 78, 8703 Erlenbach,  
Tel. 01/910 34 34, Fax 01/910 34 35

## CAD

RasterCAD GTX, die intelligente Lösung,  
um bestehende Zeichnungen mit CAD zu  
bearbeiten. Scannen, Vektorisieren,  
Archivieren. Plottservice per Disketten/  
Modem. Beratung. ASCAD AG,  
3550 Langnau  
Tel. 035/2 56 57, Fax 035/2 59 48

## CAD Allplot

für den kostenbewussten Bauingenieur  
Marktleader in der Schweiz

## CAD Allplan

für den zukunftsorientierten Architekten  
7500 Installationen in Europa  
ALLPLOT und ALLPLAN sind leicht erlernbare  
modular aufgebaute CAD-Systeme für  
alle Ansprüche und Geldbeutel. Unübertroffene  
Bedienführung.  
FIDES Informatik, 8004 Zürich  
Tel. 01/249 27 06  
FIDES Informatik, 2501 Biel  
Tel. 032/23 77 11  
CDS Bausoftware AG, 9435 Heerbrugg  
Tel. 071/72 66 75  
OLIVETTI (Schweiz) AG, 8304 Wallisellen  
Tel. 01/839 15 11

## CAD/Bauadministration auf Apple Macintosh – ArchiCAD – Mac&Bau

ArchiCAD/topCAD/Mac&Bau für integrale  
Bauplanung. Gerne beraten wir Sie unver-  
bindlich.  
IDC AG, L. Desserich  
Langensandstrasse 74, 6005 Luzern  
Tel. 041/40 45 80, Fax 041/44 00 53

## CAD und Bauadministration für das Bauwesen

Vom einfachen Devisierungsmo-  
dus zur Elementmethode mit Verbindung zum CAD  
HEINIGER & PARTNER AG  
8620 Wetzikon, Hofstrasse 96A  
Tel. 01/932 11 31

## CAD für Bauingenieure und Architekten

cadwork informatik AG  
4051 Basel, Tel. 061/271 92 80,  
Fax 061/271 45 80

## CAD für Ingenieure mit STRATIS UND RIBTEC

WIESER BAUINFORMATIK AG  
Rorschacherstr. 21, 9000 St.Gallen

Tel. 071/25 84 54, Fax 071/25 11 95  
Branchenspezifische Lösungen für Hoch-  
und Tiefbau

## CAD-MOSS: Die Software für den Tiefbau

PI-SYSTEMS AG  
Feilengasse 5, 8008 Zürich,  
Tel. 01/382 30 75, Fax 01/382 30 76

## CAD Speedikon

Das integrierte CAD-System für die  
Baubranche mit über 1200 installierten Ar-  
beitsplätzen in der Schweiz. Gesamtlösun-  
gen im Bereich: Architektur, Ingenieurwe-  
sen, Facility Management, Haustechnik.  
WALDER & TRÜEB INFORMATIK AG  
Tannackerstr. 2, 3073 Gümliigen  
Tel. 031/951 21 24, Fax 031/951 81 06

## CAD/STATIK/EDV für Bauingenieure

Programmsystem CAESAR, vollständige  
EDV-Lösungen für das ganze Bauingenieur-  
büro.

RONY DAHINDEN Ingenieur + Software AG,  
8370 Sirmach, Tel. 073/26 39 22

## CAD STAR

Zukunftssichere integrierte Lösungen für  
ARCHITEKTUR, KARTOGRAPHIE, GIS und  
FACILITY MANAGEMENT.  
Unsere Referenzliste spricht für sich.  
AIA GmbH, Freiestr. 8, 8500 Frauenfeld  
Tel. 054/722 47 27, Fax 054/722 47 07

## CAD vom Architekten

VIFIAN + ZUBERBÜHLER AG, Architekturbüro,  
8904 Aesch, Tel. 01/737 38 11,  
Marktleader mit AutoCAD • Einfach erlernbar  
• Stark im Entwurf • Effizient für Pro-  
jekt/Werkpläne und Ausmass • Unverbind-  
liche Vorfürung

## MesserliCAD/CAE MesserliBAUAD MesserliEKP

Branchenspezifische Software für Architekt  
und Haustechnik. Integrales CAD/CAE.  
Bauadministration. Devisierung und Element-  
kostenplanung unter MS-Windows mit  
Verknüpfung zum MesserliCAD. Ihr EDV-  
Partner im Bauwesen mit über 4000 Instal-  
lationen IN DER SCHWEIZ.  
ROLAND MESSERLI AG INFORMATIK,  
8957 Spreitenbach  
Tel. 056/70 12 55, Fax 056/71 61 73  
3011 Bern  
Tel. 031/372 19 14, Fax 031/372 12 13

## Cheminée-Einsätze

RÜEGG CHEMINÉE AG  
Schwättenmos 4, 8126 Zumikon,  
Tel. 01/918 05 22, Fax 01/918 05 16

## Devisierung

Giger & Canonica, Bauleitungen  
Büro Zürich: Wehntalerstrasse 416  
8046 Zürich, Tel. 01/372 16 14  
Büro Sulgen: Schulstr. 11/Postfach 108  
8583 Sulgen, Tel. 072/42 32 85

## Entfeuchtung/Entfeuchter

ROTH-KIPPE AG, 8055 Zürich  
Gutstrasse 12, Tel. 01/461 11 55

## Entsorgungskonzepte/Rückbauten

Heinz Hunn, Bauingenieurbüro  
Hard 5, 8408 Winterthur  
Tel/Fax 052/222 78 26

## Erschütterungen/Messungen

CSD COLOMBI SCHMUTZ DORTHE AG  
(s. Baugrunduntersuchungen)  
EXPLOSIV CONSULT AG  
8492 Wila, Tel. 052/45 17 78  
GEFAS AG (s. Geologie – Geotechnik –  
Geophysik)

GEOTEST AG  
(s. Geologie – Geotechnik – Geophysik)  
K+S P. KIEFFER + R. STUDER AG  
4153 Reinach BL, Tel. 061/711 94 76,  
Fax 061/711 96 34

ZIEGLER CONSULTANTS  
Schaffhauserstr. 333, 8050 Zürich,  
Tel. 01/311 52 02. Schwingungs- und Schall-  
messungen, Überwachungen, Sanierungen  
und Expertisen

## Erschütterungen/Lärm/Dynamik

Messungen, Gutachten, Schutzmassnahmen.  
RUTISHÄUSER Ingenieurbüro für Bau, Ver-

kehr und Umwelt, 8008 Zürich, Drahtzug-  
strasse 15, Tel. 01/422 50 66,  
Fax 01/422 37 25

## Fassadenbau

Lerch AG, 8401 Winterthur  
Tel. 052/234 96 00, Fax 052/234 96 96

## Fassadenplanung

EMMER PFENNINGER PARTNER AG  
4142 Münchenstein, Weidenstr. 13  
Tel. 061/411 03 03, Fax 061/411 90 71  
Metallbau-Planung J.F. MEYER AG  
6006 Luzern, Würzenbachstr. 17  
Tel. 041/31 20 88, Fax 041/31 76 69  
STADELMANN + ZOLLER ENGINEERING AG  
Ackerstr. 43, 8610 Uster,  
Tel. 01/941 09 97, Fax. 01/941 09 96

## Felslabor

VERSUCHSSTOLLEN HAGERBACH AG  
7320 Sargans, Tel. 085/2 59 09

## Frischbetonkontrollen

IMP Baufest AG (s. Betonlabor)

LPM Baustoffprüfinstitut  
(s. Materialprüfung)

TFB, Lindenstrasse 10, 5103 Wildegg  
Tel. 064/57 72 72, Fax 064/53 16 27

## Gebäudesimulation

Dyn. Simulation des therm. und energ.  
Verhaltens mit DOE oder DECOS.  
GELLINGER AG, Energie- und Umwelttechnik  
Museumstrasse 3, Postfach 988  
8401 Winterthur, Tel. 052/234 11 11  
Produktneutrale Simulation des thermi-  
schen und energetischen Verhaltens eines  
Gebäudes mittels DOE 2.  
STRAHM AG, Planungsbüro für Heizungs-  
und Lüftungstechnik, Bolligenstrasse 94,  
3065 Bolligen, Tel. 031/921 67 47

## Gebäudezustandserfassung/Grobdiagnose

Giger & Canonica, Bauleitungen  
Büro Zürich: Wehntalerstrasse 416  
8046 Zürich, Tel. 01/372 16 14  
Büro Sulgen: Schulstr. 11/Postfach 108  
8583 Sulgen, Tel. 072/42 32 85

## Geologie – Geotechnik – Geophysik

CSD COLOMBI SCHMUTZ DORTHE AG  
(s. Baugrunduntersuchungen)  
GEFAS AG, Hinterbüelstrasse 3  
8307 Effretikon, Tel. 052/32 25 32  
Georadar, Erschütterungen, Sprengtechnik  
GEOTEST AG  
3052 Zollikofen, Tel. 031/911 01 82  
9008 St. Gallen, Tel. 071/24 87 10  
6048 Horw LU, Tel. 041/47 10 24  
8955 Oetwil a.L., 4587 Aetlingen SO  
1700 Fribourg, 1033 Chesaux-s./L.  
1915 Chamoson VS  
LOCHER GEOTECHNIK, Hans Georg Locher  
Boden- und Felsmechanik, Baumaterialien,  
Baumethoden, erdstatistische Berechnungen  
PF, 3067 Boll, Tel. 031/839 66 72

## Grundbautechnik

RL TERRAPROJECT AG ZUG  
6300 Zug, Tel. 042/31 44 47

## Haustechnik

Sanitär, Heizung, Lüftung, Projekt- und  
Ausführungsplanung, Fachbauleitung.  
Fredy Reimann, Josefstrasse 6,  
8953 Dietikon, Tel. + Fax 01/740 03 11,  
Nat. 077/78 28 52

## Holzschutzmittel

Dr. R. MAAG AG, 8157 Dielsdorf  
Tel. 01/855 11 11, Fax 01/855 15 08  
Color xex, Xerotin, Xylosan

## Hydrodynamischer Betonabtrag

REPROJET AG, 8032 Zürich  
Zollikerstrasse 41, Tel. 01/381 30 60,  
Fax 01/382 33 43  
Lachen, Tel. 055/63 46 00,  
Fax 01/382 33 43  
Untervaz, Aarau, Frauenfeld,  
Schaffhausen, Cham

# Wer macht was?

## Injektionen

BAUSCHUTZ AG RASCOR-Systemtechnik  
Bergstr. 34, 8902 Urdorf, Tel. 01/735 15 35

BENZ AG, Kunstharzbeläge und  
Bautenschutz, Bändlistr. 31, 8064 Zürich  
Tel. 01/432 50 24, Fax 01/432 28 60

RENESCO AG, Wiesackerstrasse 89  
8105 Regensdorf, Tel. 01/842 33 55  
Fax 01/840 36 08

REPROJET AG, 8032 Zürich  
Zollikerstrasse 41, Tel. 01/381 30 60,  
Fax 01/382 33 43

Lachen, Tel. 055/63 46 00,  
Fax 01/382 33 43  
Untervaz, Aarau, Frauenfeld,  
Schaffhausen, Cham

SPALTENSTEIN HOCH + TIEFBAU AG  
Schaffhauserstrasse 372, 8050 Zürich  
Tel. 01/316 11 11

## Isolierungen

SCHNEIDER DÄMMTECHNIK AG  
8401 Winterthur, Im Hölzli 26  
Tel. 052/235 21 21, Fax 052/232 68 14

## Kanal-Sanierungen

HATT-HALLER-KLUG AG  
8055 Zürich, Tel. 01/456 21 41

KÄPPEL, Bautenschutz & Umwelttechnik AG  
6430 Schwyz, Tel. 043/21 11 71

## Klebebewehrungen

BENZ AG, Kunstharzbeläge  
und Bautenschutz  
Bändlistr. 31, 8064 Zürich  
Tel. 01/432 50 24, Fax 01/432 28 60

RENESCO AG, Wiesackerstrasse 89  
8105 Regensdorf, Tel. 01/842 33 55  
Fax 01/840 36 08

SPALTENSTEIN HOCH + TIEFBAU AG  
Schaffhauserstrasse 372, 8050 Zürich  
Tel. 01/316 11 11

STAHLTON AG  
Riesbachstr. 57, 8034 Zürich,  
Tel. 01/384 89 70, Fax 01/422 11 16

## Kostenschätzung/ Kostenvoranschlag

Giger & Canonica, Bauleitungen  
Büro Zürich: Wehntalerstrasse 416  
8046 Zürich, Tel. 01/372 16 14  
Büro Sulgen: Schulstr. 11/Postfach 108  
8583 Sulgen, Tel. 072/42 32 85

## Kranbau und Fördertechnik

Marti-Technologie AG, Dytan-Kranbau,  
6048 Horw, Tel. 041/48 51 33,  
Fax 041/48 71 35

## Küche

ALNO AG, Hardhofstrasse 15,  
8424 Embrach, Tel. 01/876 05 55,  
Fax 01/876 05 45.  
Mit über 80 Vertretungen in der Schweiz

## Kunst am Bau

JAKOB SCHWARZ, SWB/GSMBA  
8005 Zürich, Tel. 01/271 68 97

## Kunstharz-Bodenbeläge

BENZ AG, Kunstharzbeläge und Bauten-  
schutz, Bändlistr. 31, 8064 Zürich,  
Tel. 01/432 50 24, Fax 01/432 28 60

## Lärmbekämpfung und Akustik

INGENIEURBÜRO  
MEYER & SCHALTEGGER AG  
9000 St.Gallen, Singenbergstrasse 18,  
Tel. 071/23 78 08, Fax 071/22 39 42

SINUS ENGINEERING AG, 6010 Kriens  
Amlehnstrasse 22, Tel. 041/41 79 19  
Fax 041/42 28 41

Lärmbekämpfung und Akustik  
Beratung, Messung, Expertisen

## Lärm- und Schwingungsexpertisen

SULZER-innotec, Fachstelle für  
Schwingungen und Akustik  
Postfach, 8401 Winterthur  
Tel. 052/81 21 23

ZIEGLER CONSULTANTS  
(s. Erschütterungen/Messungen)

## Lärmschutz

SCHNEIDER DÄMMTECHNIK AG  
8401 Winterthur, Tel. 052/235 21 21  
Lärmbekämpfung und Akustik

## Beratung, Projektierung, Schallschutzanlagen, Messungen

SIEGFRIED KELLER AG, Wallisellen  
Lärmschutz, Büro und Lager:  
Industriestrasse 45, 8304 Wallisellen  
Tel. 01/839 65 50

## Materialprüfung

BBL BAULABORATORIUM AG  
4132 Muttenz/Basel, Tel. 061/61 33 14

IMP Bautest AG (s. Strassenbaulabor)

LPM Baustoffprüfinstitut  
Tannenweg 10, 5712 Beinwil am See  
Tel. 064/71 55 64, Fax 064/71 55 55

TFB, Lindenstrasse 10, 5103 Wildegg  
(s. Betonlabor)

## Mauerentfeuchtungen

BAUSCHUTZ AG, RASCOR-Systemtechnik  
Bergstr. 34, 8902 Urdorf, Tel. 01/735 15 35

BENZ AG, Kunstharzbeläge und  
Bautenschutz, Bändlistr. 31, 8064 Zürich  
Tel. 01/432 50 24, Fax 01/432 28 60

RENESCO AG, Wiesackerstrasse 89  
8105 Regensdorf, Tel. 01/842 33 55  
Fax 01/840 36 08

REPROJET AG, 8032 Zürich  
Zollikerstrasse 41, Tel. 01/381 30 60,  
Fax 01/382 33 43

Lachen, Tel. 055/63 46 00,  
Fax 01/382 33 43  
Untervaz, Aarau, Frauenfeld,  
Schaffhausen, Cham

## Metall-Normtüren

BRANDER AG, 8162 Steinmaur  
Tel. 01/853 06 22, Fax 01/853 06 75

## Microtunneling/Rohrvortrieb

Gebr. Meier AG, Tiefbau  
5200 Brugg, Tel. 056/41 15 46  
Fax. 056/41 61 24

## Mineralfarben

KEIMFARBEN AG, 9435 Heerbrugg  
Produktion, Vertrieb, Beratung,  
Tel. 071/72 40 25-26, Fax 071/72 45 85

## Natursteine

J. & A. Kuster AG, 8807 Freienbach,  
Tel. 01/784 25 25, Fax 01/785 04 52

## Ökologische Beratungen Recycling-Verfahren Entsorgungs-Konzepte

WOLFSEHER UND PARTNER AG  
Baugenieure und Materialtechnologien  
Technologie-Zentrum  
Weberstr. 68, 8134 Adliswil  
Tel. 01/709 15 15, Fax 01/709 15 50  
Büros Zürich, Bern, Basel, Baar

## Pfahlprüfungen

BSA INGENIEURS CONSEILS  
1527 Villeneuve/FR, Tel. 037/64 15 21  
Integrität, Dynamik bis 10000 kN, Schwin-  
gungen

DE CERENVILLE GEOTECHNIQUE SA  
1024 Ecublens, Tel. 021/691 24 91

GEOTEST AG  
(s. Geologie - Geotechnik - Geophysik)

## Photogrammetrie

BSA INGENIEURS CONSEILS  
1527 Villeneuve/FR, Tel. 037/64 15 21  
Fassaden, Archäologie, Hoch- und Tiefbau

FRAUCHIGER CAD AG, 3012 Bern  
Tel. 031/302 72 49, Fax 031/302 72 59  
Gebäudeaufnahmen für Architektur

BÜRO FÜR OPTISCHE BAUAUFNAHMEN  
Ischarner und partner, 8750 glarus,  
tel. 058/61 82 50, fax 058/61 82 14

## Plotservice re-TransPlot

30 Plotservice-Dienstleistungsbetriebe über  
die ganze Schweiz verteilt. Verlangen Sie  
Unterlagen.

A. MESSERLI AG, Sägereistrasse 29,  
8152 Glattpfurg, Tel. 01/829 11 11,  
Fax 01/829 15 23

## Pumpen

3S SYSTEMTECHNIK AG  
5236 Remigen  
Tel. 056/44 01 01, Fax 056/44 23 30

## Pumpen/Armaturen

KSB Zürich AG, 8031 Zürich  
Tel. 01/272 99 33, Telefax 01/272 66 76

## Rohrleitungs-Sanierungen

HATT-HALLER-KLUG AG  
8055 Zürich, Tel. 01/456 21 41

## Sandstrahlen/ Korrosionsschutz

Markus Bircher AG, 6362 Stansstad  
Tel. 041/616 616, Fax 041/616 773

## Schadstoffentfernung

Abbau von mit Giftstoffen belasteten  
Anlagen und Entseuchung von Gebäuden.

RAG REICHENBERGER AG, 6038 Gisikon  
Reuss-Strasse 9, Tel. 041/91 02 22  
Filiale Basel, Gartenstrasse 63  
4052 Basel, Tel. 061/272 17 71

## Schallschutz- und Schwingungstechnik

ANGST + PFISTER, 8052 Zürich  
Thurgauerstr. 66, Tel. 01/306 61 11

PRONOVO AG  
körperschall- und schwingungsdämmende  
Materialien, Hochbaulager  
8050 Zürich, Tel. 01/311 55 62

## Solaranlagen

Schlüsselfertige netzgekoppelte Solar-  
anlagen Solarex-Solarmodule mit  
20-Jahresgarantie  
MUNTWYLER ENERGIETECHNIK AG  
Märtigasse 1, 3052 Zollikofen  
Tel. 031/911 50 63, Fax 031/911 51 27

## Sprengtechnik

EXPLOSIV CONSULT AG  
8492 Wila, Tel. 052/45 17 78

## Spritzbeton

LAICH SA, 6670 Avegno  
Spritzbeton, Gunit, Sandstrahlen  
Tel. 093/81 17 22, Fax 093/81 25 54

RENESCO AG, Wiesackerstrasse 89  
8105 Regensdorf, Tel. 01/842 33 55  
Fax 01/840 36 08

REPROJET AG, 8032 Zürich  
Zollikerstrasse 41, Tel. 01/381 30 60,  
Fax 01/382 33 43

Lachen, Tel. 055/63 46 00,  
Fax 01/382 33 43  
Untervaz, Aarau, Frauenfeld,  
Schaffhausen, Cham

SPALTENSTEIN HOCH + TIEFBAU AG  
Schaffhauserstrasse 372, 8050 Zürich  
Tel. 01/316 11 11

## Strassenbaulabor

IMP Bautest AG, Inst. für Mat.-Prüfung  
Mittelgästr. 205, 4617 Gunzgen SO  
Tel. 062/46 50 46, Fax 062/46 19 31

TFB, Lindenstrasse 10, 5103 Wildegg  
(s. Betonlabor)

## Taucherarbeiten/Wasser- bauarbeiten

TSM Perrotet AG  
1786 Sugiez, Überwachungen - Expertisen  
Tel. 037/77 13 46, Fax 037/77 33 54

## Theater- und Lichttechnik

H.-J. HUBER, Planungsbüro für Theater- und  
Lichttechnik, Gumelenstrasse 14  
8810 Horgen, Tel. 01/725 25 52  
Fax 01/725 78 22

## Tonmineralogisches Labor

Dr. U.P. Büchi und E.R. Müller AG  
Beratende Geologen SIA/ASIC  
8105 Regensdorf, Tel. 01/870 51 50

## Trennwände • Werkkabinen

Verstellbare Blätter-Wände  
schallsoliert, feuerbeständig  
BLÄTLER AG, Holz- und Metallbau  
Industriest. 1, 8117 Fällanden  
Tel. 01/825 43 85

## Trennwände + Kabinenanlagen

CHRISTEN + PARTNER AG, Projektierung,  
Design und Bau von mobilen Kabinen-  
und Trennsystemen in Glas, Metall und  
Holz. 4461 Boeckten, Tel. 061/981 55  
81, Fax 061/981 55 83

## Treppen

COLUMBUS-TREPPEN AG  
9245 Oberbüren, Tel. 073/51 37 55

Spindeltreppen aus Holz und Alu,  
Scheren- und Holzschiebetreppen

## Trocknung

siehe Entfeuchtung

## Übersetzungen

INS SPANISCH. Technik, Handel, PR.  
J. Brugos, Arch. EATC, 3012 Bern  
Stadtbachstr. 42, T+F: 031/302 46 63

## Umweltverträglichkeits- prüfung

CSD COLOMBI SCHMUTZ DORTHE AG  
(s. Baugrunduntersuchungen)

GEOTEST AG  
(s. Geologie - Geotechnik - Geophysik)

ROOS + PARTNER für Umwelt und Technik  
6208 Oberkirch, Tel. 045/21 93 93,  
Fax 045/21 74 91

TFB, Lindenstrasse 10, 5103 Wildegg  
(s. Bauschäden und Expertisen)

## Unterquerungsarbeiten/ Microtunneling/Schlagvortrieb mit Stahl-, Beton-, Eternit- und Kunststoffrohren bis Ø 1200 mm/ bis 150 m Länge

TRENCHAG AG, 8305 Dietlikon  
Tel. 01/833 22 05, Fax 01/833 22 45

## UVP und Lärmschutz

GEILLINGER AG, Energie- und Umwelttechnik  
Museumstrasse 3, Postfach 988  
8401 Winterthur, Tel. 052/234 11 11

## UVP und Ökobilanzen

OEKO + OEKO AG, 7243 Pany,  
Ökologie im Einklang mit Ökonomie  
Tel. 081/54 42 42, Fax 081/54 42 52

## Verkehrswesen und UVP

NOORIA AG  
Dr. R. Bahman, dipl. Ing. ETH/SIA  
Geschäftszentrum Wipkingen  
Röschibachstrasse 22, 8037 Zürich  
Tel. 01/272 27 01, Tel. 01/272 41 41,  
Fax 01/272 26 06

Verkehrsplanung, Verkehrserhebungen,  
Planung+Projektierung v. Verkehrsanlagen,  
Öffentl. Verkehr, Verkehrsberuhigungen,  
Lärm- und Umweltverträglichkeitsgutachten

## Vorfabrizierte Armierungen

Mit FIRISTA-Elementen armerieren Sie  
wirtschaftlicher. FIRIPA-Anschlusskörbe  
(Spezial-Prospekt verlangen)

FISCHER REINACH AG, 5734 Reinach  
Tel. 064/71 15 55, Fax 064/71 60 12

## Waagen

METTLER-TOLEDO (Schweiz) AG  
Waagen und analytische Instrumente  
Postfach, 8606 Greifensee  
Tel. 01/944 45 45, Fax 01/944 45 10

## Wärmepumpen

Stiebel Eltron AG, 4132 Muttenz  
Tel. 061/61 45 43, Fax 061/61 94 19

## Wasser/Abwasser-Leitungen

SIKA Robotics AG,  
Rohr-Sanierungs-Service, 8627 Grüningen  
Tel. 01/935 27 82, Fax 01/935 30 23  
Effiziente Kanalisations-Rohrnetzsanierung  
mit dem «SikaRobot» ®-System; ohne Auf-  
grabungen; in Rohren von 150-900 mm  
Durchmesser. Hausanschlüsse und Hausin-  
nenleitungen abtichten und sanieren mit  
dem «SikaRoboliner ®10»-Verfahren

## Wäschetrockner

ROTH-KIPPE AG, 8055 Zürich  
Gutstrasse 12, Tel. 01/461 11 55

## Zeichnungsservice

Zeichnen von Bauplänen mit CAD,  
Plotservice, Neutrale System beratung.  
CADPLAN Stocker+Schildknecht  
4051 Basel, Tel. 061/281 82 75

## Zustandserfassung von Bauwerken

CONCRETAG (s. Bauwerkserhaltung)

KANTON  
LUZERN



Baudepartement

2116

Beim **Tiefbauamt**, Abteilung Brücken und Wasserbau ist die Stelle eines/r

## Bauingenieurs/ Bauingenieurin

auf den **1. Juli 1994** oder nach Vereinbarung wieder zu besetzen.

### Aufgabenbereich:

- Projektierung von Kunstbauten im Brücken- und Wasserbau
- Projektleitung im Brückenbau bei Aufträgen an Ingenieurbüros
- Projektprüfung (Statik und Konstruktion) als Prüfingenieur
- Projektadministration und Stabsfunktionen innerhalb der Abteilung

### Anforderungen:

- abgeschlossenes Studium als Bauingenieur/Bauingenieurin ETH oder HTL
- gute Fachkenntnisse in Statik, eventuell praktische Erfahrung im Brückenbau
- Führungseigenschaften und Teamfähigkeit
- Verhandlungsgeschick
- EDV-Anwender und Software-Kenntnisse

### Wir bieten:

- anspruchsvolle Tätigkeit in einem interessanten Aufgabenbereich
- Einführung in die Projektleitung
- gute Weiterbildungsmöglichkeiten
- zeitgemässe Anstellungsbedingungen

Für nähere Auskünfte über diese Stelle steht Ihnen der Kantonsingenieur, Hans Gut, Telefon 041 24 50 81 oder Ernst Deubelbeiss, Abteilung Brücken und Wasserbau, Telefon 041/24 51 21 gerne zur Verfügung.

Interessentinnen und Interessenten richten Ihre handschriftliche Bewerbung mit Lebenslauf, Zeugniskopien und Referenzadressen **unter Angabe der Inseraten-Kennnummer 2116** an das

Personalamt des  
Kantons Luzern

Hirschengraben 36  
6002 Luzern

Wir suchen für unser junges, dynamisches Team als Verstärkung eine(n) initiative(n) erfahrene(n)

## Tiefbauzeichner(in)/ Konstrukteur(in)

CAD-Erfahrung erwünscht.

Unser Büro liegt 5 Gehminuten vom Bahnhof Zürich-Oerlikon entfernt. Wir freuen uns auf Ihre schriftliche Bewerbung oder Ihren Anruf. Die Herren J.Ottiker oder W.Maag erteilen Ihnen gerne weitere Auskünfte.



Seiler Niederhauser Zuberbühler  
Ingenieurbüro AG  
Dörflistrasse 112, 8050 Zürich  
Tel. 01/311 88 33

Im Vorarlberger Landesdienst gelangt beim Landeshochbauamt Feldkirch die Stelle eines/er

## Leiter/in der Abteilung Bauausführung

zur Neubesetzung.

Die Abteilung Bauausführung ist eine Abteilung mit 17 Mitarbeitern/innen. Die Aufgaben umfassen im wesentlichen die Realisierung von Neubauvorhaben sowie die Durchführung von Erhaltungsmassnahmen bei Landes- und Bundesgebäuden.

### Aufgabengebiet:

- \* Wahrnehmung der Führungsaufgaben
- \* Die Organisation der Abwicklung von Neubauten und von Erhaltungsmassnahmen
- \* Die Durchführung von Bauoberleitungen

### Anforderungen:

- \* Abgeschlossene technische Universitätsausbildung der Fachrichtung Bauingenieurwesen oder Architektur
- \* Mehrjährige Berufserfahrung in der Abwicklung von Hochbauten
- \* Führungserfahrung
- \* EDV-Kenntnisse
- \* Durchsetzungsvermögen und Teamfähigkeit

Bewerberinnen und Bewerber, deren Qualifikation den Anforderungen entspricht, werden gebeten, ihre schriftlichen Bewerbungsunterlagen bis spätestens 6. Mai 1994 an die Personalabteilung, Amt der Vorarlberger Landesregierung, Landhaus, 6901 Bregenz, zu senden.

## Kaderposition Immobilienverwaltung

Sie suchen eine neue berufliche Herausforderung in einer **Kaderposition**, die Ihnen viel Raum für Initiative und Selbständigkeit lässt.

Ihr bisheriger beruflicher Erfolg basiert auf einer kaufmännischen Ausbildung, auf gezielter Weiterbildung (SVIT) und Praxis in der Immobilienverwaltung. Sie sind verhandlungsgewohnt, haben Französischkenntnisse und besitzen evtl. Führungserfahrung.

Als **Abteilungsleiter** stellen Sie mit Ihrem Team die kompetente und umfassende Bewirtschaftung der Wohn- und Geschäftshäuser sicher. Sie übernehmen ausserdem die Verwaltung der eigenen Zentren und vertreten das Unternehmen in Mietvertragsverhandlungen. Dafür steht Ihnen eine moderne EDV-unterstützte Administration zur Verfügung.

Wenn Sie sich angesprochen fühlen, erwarten wir gerne Ihre Bewerbung mit handschriftlichem Begleitbrief, damit wir ein erstes Gespräch vorbereiten können. Wir freuen uns darauf.



Möbel Pfister AG, Personal-/Sozialwesen, 5034 Suhr  
Telefon 064/33 30 75, Herr O. Huber


Unsere Hauptabteilung Bau, Sektion Planung und Koordination in Luzern, sucht

## **(Bau)-Ingenieur/in ETH oder HTL**

als Projektleiter/in. Zielgerichtete Projektleitung bei multidisziplinären Investitionsvorhaben unter besonderer Berücksichtigung von Leistung, Kosten und Terminen gehören zu Ihren Aufgaben. Sie nehmen die Funktionen des Bauherrn über alle Phasen des Projektablaufes wahr. Selbstständig planen Sie anspruchsvolle Verkehrsanlagen. Voraussetzung sind Erfahrung im Projektmanagement, Kenntnisse der Planung im Allgemeinen und wenn möglich der Verkehrs-Anlageplanung und Bahntechnik im Speziellen. Wenn Sie diese Aufgaben interessieren und Sie über eine abgeschlossene Ausbildung als Ingenieur/in verfügen, rufen Sie uns bitte an.

Telefon 041 21 37 31. Herr P. Hunkeler gibt Ihnen gerne weitere Auskunft. Oder senden Sie Ihre handschriftliche Bewerbung an: Kreisdirektion II SBB, Kennwort PK, 6002 Luzern.



 REGIONALPLANUNG ZÜRICH UND UMGEBUNG (RZU)

Das Technische Büro der RZU (Dachverband der Planungsgruppen im Grossraum Zürich) sucht per 1. Oktober 1994 oder nach Vereinbarung

## **Raumplaner/ Raumplanerin**

Wenn Sie aus einem zeitgemässen Planungsverständnis heraus und engagiert bei der Entwicklung räumlicher Konzepte, bei der Beratung von Planungsträgern, bei der Förderung der Zusammenarbeit und bei der Lösung von Koordinationsaufgaben mitarbeiten möchten,

und wenn Sie solide Kenntnisse der Raumplanung mit Schwergewicht Siedlungsplanung besitzen, über einen entsprechenden Abschluss ETH oder HTL verfügen, initiativ und selbständig zu arbeiten gewohnt sind, aber auch die Fähigkeit zur Teamarbeit in einem kleinen Stab mitbringen,

dann würden wir uns freuen, Sie kennenzulernen. Ihre handschriftliche Bewerbung mit den üblichen Unterlagen senden Sie bitte bis spätestens 31. Mai 1994 an den Technischen Leiter, Herrn Dr. D. Keller, Regionalplanung Zürich und Umgebung, Seefeldstrasse 329, 8008 Zürich.

Für Projektierung und Ausführungsplanung mit CAD suchen wir jüngere(n)

## **Hochbauzeichner/in Architekten/in**

Erfahrung mit Messerli-Programm CAD 400 von Vorteil.

Pfeiffer Schwarzenbach Thyges AG,  
Bahnhofstr. 8, 8700 Küsnacht, Tel. 01 910 40 96

Wir suchen einen

## **dipl. Bauingenieur ETHZ/EPL**

in mittelgrosses, renommiertes Ingenieurbüro in Bern für interessante Aufgaben des konstruktiven Ingenieurbauwes.

Idealalter zwischen 25 und 35 Jahren. Dauerstelle mit Gesamtarbeitsvertrag. Spätere Beteiligung als Partner möglich.

Sie erreichen uns unter: Chiffre Q 005-118423, an Publicitas, Postfach 7621, 3001 Bern.

Diskretion selbstverständlich.

## **Strassen-, Gleis- und Leitungsbau**

Bauen, Erhalten und Sanieren von Infrastrukturanlagen stellen heute hohe Anforderungen an die Ingenieure. Als jüngerer

## **Bauingenieur HTL**

mit einigen Jahren Berufserfahrung können Sie Ihre Fachkenntnisse in der Projektierung und der Bauleitung einbringen, Verantwortung tragen und an anspruchsvollen Aufgaben Ihr Wissen vertiefen. Sie sind vielseitig, begeisterungsfähig und schätzen Teamarbeit.

Geme erwarten wir Ihre schriftliche Bewerbung.

## **Basler & Hofmann**

Ingenieure und Planer AG • Mitglied SIA/ASIC • Forchstrasse 395 • 8029 Zürich

# ITEC

Beratende Ingenieure asic

Wir sind eine kleinere Ingenieurfirma mit Haupttätigkeit auf den Gebieten konstruktiver Ingenieurbau, Verkehrsplanung/Strassengestaltung, Umweltschutztechnik.

Wir suchen einen

## Dipl. Bauingenieur ETH (evtl. HTL)

als selbständigen Projektleiter und Verantwortlichen für den Bereich konstruktiver Ingenieurbau (Hochbau, Brücken, Tiefbaukonstruktionen).

Idealerweise stellen wir Sie uns als guten Statiker vor mit einigen Jahren Berufserfahrung, initiativ und offen für Neues.

Wir freuen uns auf Ihre Bewerbung.

**ITEC Ingenieur AG Laupenstrasse 45 3008 Bern**  
Hr. Urs Emch

Wir suchen  
per sofort oder nach Vereinbarung eine/einen

## junge Hochbauzeichnerin jungen Hochbauzeichner

für eine anspruchsvolle und selbständige Tätigkeit in unserem Architekturbüro. Wenn Sie über einen Hochbauzeichner-Abschluss verfügen und zusätzlich eventuell sogar CAD-Kenntnisse haben, rufen Sie uns bitte an oder richten Sie Ihre schriftliche Bewerbung an:

Peter Schibli, Architekt ETH, Ringstrasse 20, 4600 Olten  
Telefon 062/32 34 34

## Architekt/in

- engagiert (Architektur)
- flexibel (Planung und Ausführung)
- erfahren (Bauleitung)

Dauerstelle mit Verantwortung und Selbständigkeit.  
Arbeitsplatz Liestal und Basel

**Beyeler + Partner, Dipl. Architekten ETH SIA**  
Kanonengasse 19, 4410 Liestal, 061/921 69 66

## Stellengesuche

## Bauzeichner/Bauleiter

32, langj. Baustellen-Praxis, PC-Kenntnisse, sucht neue Herausforderung im Kt. Bern.

Offerten unter Chiffre SIA 164 an IVA AG, Postfach, 8032 Zürich

Ein frischgebackener

**dipl. Architekt ETH** (Diplom Februar 94)

mit besonderen Kenntnissen im Holz- und Wohnungsbau, CAAD/UNIX und Prog./Macintosh sucht im Raume Zürich-Rapperswil eine Anstellung als Mitarbeiter.

Offerten unter Chiffre SIA 163 an: IVA AG, Postfach, 8032 Zürich

## Eisenbetonzeichner/Konstrukteur

mit eigenem kleinen Büro sucht Mitarbeit an einfachen bis anspruchsvollen Arbeiten.

Selbständige und sorgfältige Erledigung aller Aufträge. Gute Referenzen! Die Arbeit könnte bei mir oder wenn nötig bei Ihnen gemacht werden.

P. Bucher, Salerstrasse 15, 8050 Zürich, Tel. 01/311 79 20

## Diverses

## Seminar

**Standardisierung von Vorgehensweisen bei der Behandlung von Altlast-Verdachtsflächen – die Erfahrungen der Niederländer nutzen**

Ein **Praxis-Seminar**, in dem die Teilnehmer aus den Erfahrungen der Niederländer im Umgang mit Altlastverdachtsflächen und Altlasten lernen. Erprobte Vorgehensweisen und Verfahren werden aus erster Hand vermittelt. Die Teilnehmer lernen, die erforderlichen Schritte zur Erfassung, Gefährdungsabschätzung und Prioritätensetzung im Zusammenhang mit kontaminationsverdächtigen Flächen einzuleiten, zu steuern und zu überwachen.

Ein Angebot für Mitarbeiter von Bau- und Umweltschutzbehörden, Ingenieur- und Planungsbüros, Tiefbauunternehmen sowie andere von Altlasten betroffene Firmen und Institutionen.

Das Seminar ist von der EG im Rahmen des COMETT-Programms gefördert.

**Veranstalter:**

AMBIO AG, Zürich/  
Rijks Agrarische Hogeschool, Van Hall  
Instituut, Groningen, Niederlande  
Technologie & Marketing Akademie GmbH,  
D-Erfurt

**Zeit:**

6.–10. Juni 1994

**Ort:**

Zürich

**Kosten:**

Fr. 1980.– inkl. Unterlagen

**Auskunft und Anmeldung:**

AMBIO AG, Wildbachstr. 46, 8008 Zürich  
Tel. 01/383 70 71, Fax 01/383 49 05

## Seminar



*Regelung der Partnerschaft und der Nachfolge in Ingenieur-, Architektur- und Planungsbüros*

**Zielpublikum:**

Geschäftsinhaber, künftige Partner/Nachfolger

**Seminarziel:**

- Kennen der Vor- und Nachteile der verschiedenen Rechtsformen
- Wissen um güter- und erbrechtliche Möglichkeiten/Grenzen
- Kennen der wichtigsten Aspekte einer Nachfolgeregelung

**Datum/Ort:**

8. Juni 1994, Weiterbildungszentrum Balsthal

**Kosten:**

Einzelperson Fr. 530.–/Jede weitere Person aus gleichem Büro Fr. 430.– (inkl. Verpflegung, Pausengetränke)

*Anmeldung zum Seminar «Regelung der Partnerschaft und der Nachfolge»*

Name Teilnehmer \_\_\_\_\_

Firmenstempel \_\_\_\_\_

Senden Sie Ihre Anmeldung an:

INTERNATIONAL  
**IBDO**

Visura Treuhand-Gesellschaft  
Frau E. Schaad, Hauptstrasse 36, 1702 Oensingen  
Telefon 062/76 33 20

### Metron Architekturbüro AG

5200 Brugg  
Postfach

Für ein grösseres Bauvorhaben im Raum Zürich suchen wir die Zusammenarbeit mit einem kompetenten **Bauleitungsbüro**, einer erfahrenen **Bauführerin** oder einem erfahrenen **Bauführer**.

Wir danken Ihnen für Ihre schriftliche Bewerbung.

### HTL-Architekten

Erfolgreich in der Ausführung, bearbeiten für Sie Werkpläne, Details, Submissionen und Bauleitung. Unsere Referenzen werden Sie überzeugen!

Offerten unter Chiffre SIA 157 an IVA AG, Postfach, 8032 Zürich.

### Bauleitende Architekten

Infolge Projektverschiebungen verfügen wir über freie Kapazität in Entwurf, Planbearbeitung und/oder Bauleitung.

Offerten unter Chiffre SIA 165 an IVA AG, Postfach, 8032 Zürich.

Seriöses Unternehmen der grünen Branche

### sucht Gebäulichkeiten ab 2000 m<sup>2</sup>

(Halle usw.) in guterschlossener Lage. Langfristige Miete oder Kauf möglich.

Ihr Angebot erwarten wir gerne unter Chiffre E 037-770328, an Publicitas, Postfach, 4501 Solothurn.

**Er braucht. Sie hat.**



**Spende Blut. Rette Leben.**

### Strasse + Verkehr 1970-1992

Alle 23 Jahrgänge kompl. in Leinen gebunden.  
Preis auf Anfrage.

Tel. 01/860 57 70 (Bürozeit)

### A0-Plotter

HP-Draftmaster I

wenig gebraucht, sehr guter Zustand, **Fr. 5000.-**

Telefon 032/83 19 65, Fax 032/83 42 21

Überlastet? Freischaffender **Entwurfsarchitekt** mit langjähriger Erfahrung erarbeitet für Sie Konzeptstudien, Vorprojekte, Projekte und begleitet diese (auf Wunsch) bis zur Ausführung. Diverse Wettbewerbserfolge. Raum Zürich-St.Gallen.

Sie erreichen mich (dipl. Arch. ETH/SIA) unter Chiffre SIA 136 an IVA AG, Postfach, 8032 Zürich

**Erfolgreich** im Stellenmarkt –  
Ein Inserat im  
«Schweizer Ingenieur und Architekt»

## Zur Rekordbrücke

# «Storebælt»

## in Dänemark

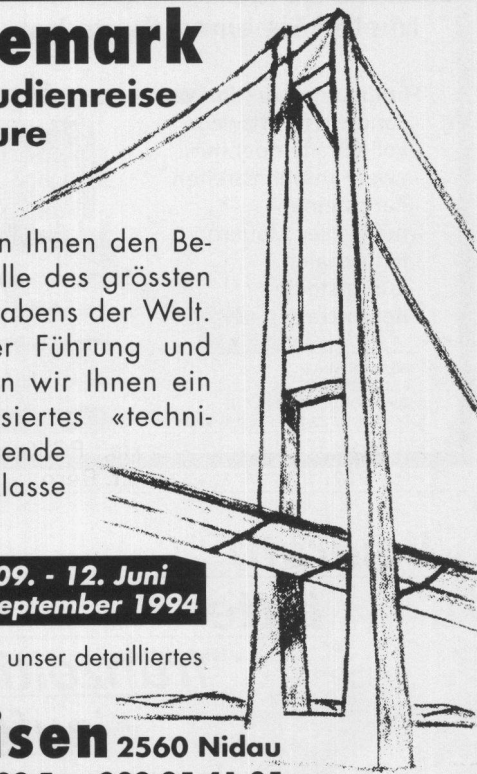
### 4-tägige Studienreise für Ingenieure

Wir ermöglichen Ihnen den Besuch der Baustelle des grössten Brückenbauvorhabens der Welt. Mit kompetenter Führung und Betreuung bieten wir Ihnen ein bestens organisiertes «technisches» Wochenende in gediegener Klasse an.

**Reisedaten: 09. - 12. Juni  
und 08. - 11. September 1994**

Bitte verlangen Sie unser detailliertes Programm.

**SPI-Reisen** 2560 Nidau  
Tel. 032 25 40 02 Fax 032 25 41 35





## - isb cad - KONSTRUKTIONSPROGRAMME

Leistungsfähiges CAD-Programm für den konstruktiven Ingenieurbau und Architektur. Variantenkonstruktionen für zahlreiche Standardbauteile und Bibliotheken für Stahlbau, Vorfabrikation und Architektur. Schalungs- und Armierungspläne mit automatischer Erstellung von Stahllisten und Trennplänen. Datenaustausch im DXF-Format.

Ebenso im Angebot: Zahlreiche **Statikprogramme** wie ebene und räumliche Stabwerke, Platten und Scheiben mit finiten Elementen, Stahlbau, Holzbau, Grundbau, TWO/TWS, TWP und vieles mehr.

WULF SEELE Ing. SIA  
Tel. 065/55 21 43

Flurstr. 44, 2544 Bettlach  
Fax 065/55 17 33



IMPRÄGNIERANSTALT AG ZOFINGEN 

### Einwegschalung

für Säulen

### Aussparungsrohre

für Hohlkörperdecken

seit 1965

**cartub**®

Tel. 062 51 35 44 Fax 062 52 35 46

## BAULEITUNGEN DEVISIERUNGEN

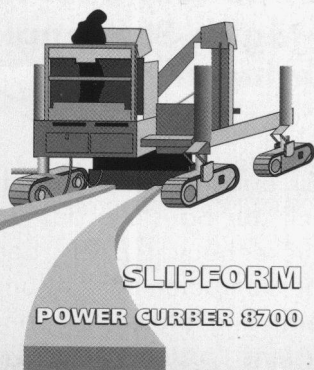
für Wohn- Industrie- und Umbauten durch erfahrenen Architekten HTL in freier Mitarbeit.

Offerten unter Chiffre Q 264-10136 an ofa Orell  
Füssli Werbe AG, Postfach, 8810 Horgen 1.

## Mieten Sie einen Gleitschalungsfertiger

Für die Konstruktion von:

- Landwirtschaftswege
- volle Breite oder mit zwei Fahrbahnstreifen
- Randsteine
- new jersey Mauern
- Rinnschalen
- Bürgersteige
- Betonstrassen usw...



GILBERT FIVAZ  
BAUGESCHÄFT  
2043 BOUDEVILLIERS / NE  
Tél. 038 57 23 73 - Fax 038 57 24 01

**Inserate**  
**bitte**

**frühzeitig**  
**aufgeben!**

## Impressum

### Schweizer Ingenieur und Architekt (SI+A)

#### Herausgeber

Verlags-AG der akademischen technischen Vereine

#### Offizielles Organ

Schweizerischer Ingenieur- und Architekten-Verein (SIA)  
Gesellschaft Ehemaliger Studierender der ETH Zürich (GEP)  
Schweizerische Vereinigung Beratender Ingenieure (ASIC)

#### Redaktion

Rüdigerstrasse 11, Postfach 630, 8021 Zürich  
Tel. 01 / 201 55 36, Telefax 01 / 201 63 77

#### Redaktoren

Heinz Rudolphi, Ing. SIA, Chefredaktor  
Bruno Odermatt, dipl. Arch. ETH / SIA  
Hans U. Scherrer, dipl. Ing. ETH / SIA  
Brigitte Honegger, Architektin

#### Redaktioneller Mitarbeiter

Richard Liechti

#### Produktion

Werner Imholz

#### Sekretariat

Odette Vollenweider, Adrienne Zogg

Nachdruck von Bild und Text, auch auszugsweise, nur mit schriftlicher Zustimmung der Redaktion und mit genauer Quellenangabe.

#### Abonnemente

	Schweiz:	Ausland:
1 Jahr	Fr. 216.-	Fr. 235.-
Einzelnummer	Fr. 8.- plus Porto	

Ermässigte Abonnemente für Mitglieder GEP, BSA, ASIC, STV, Archimedes und Studenten.

*Einzelnummern* sind nur bei der Redaktion erhältlich.

*Bestellungen* für Abonnemente sowie *Adressänderungen von Abonnenten* an

Abonnementverwaltung Huber & Co. AG  
CH-8501 Frauenfeld, Telefon 054 / 27 11 11

Adressänderungen von SIA-Mitgliedern an das SIA-Generalsekretariat, Postfach, 8039 Zürich

Postcheck  
«Schweizer Ingenieur und Architekt»  
80-6110-6 Zürich

#### Anzeigen

#### IVA AG für Internationale Werbung

Hauptsitz: Mühlebachstr. 43 8032 Zürich Tel. 01 / 251 24 50 Fax 01 / 251 27 41	Filiale Lausanne: Pré-du-Marché 23 1004 Lausanne Tel. 021 / 37 72 72 Fax 021 / 37 02 80	Filiale Lugano: Via Pico 28 6909 Lugano-Casserate Tel. 091 / 52 66 84 Fax 091 / 52 45 65
--	---	--

#### Satz + Druck

Huber & Co. AG  
8501 Frauenfeld, Tel. 054 / 27 11 11

#### Ingénieurs et architectes suisses (I+AS)

Erscheint im gleichen Verlag

Redaktion:

Rue de Bassenges 4, case postale 180, 1024 Ecublens,  
Tel. 021 / 693 20 98, Telefax 021 / 693 20 84

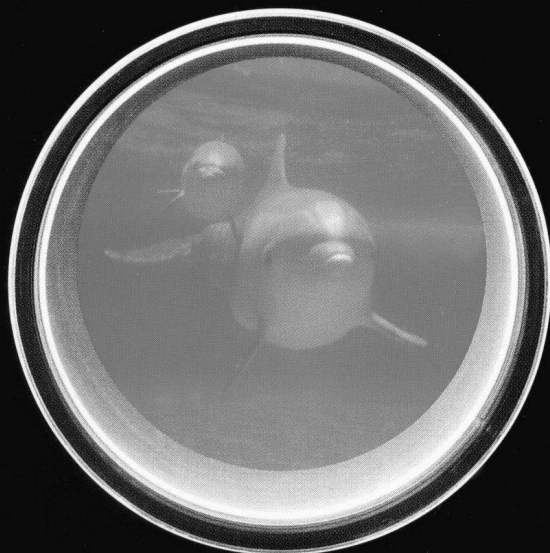
Abonnemente:

	Schweiz:	Ausland:
1 Jahr	Fr. 140.-	Fr. 152.-
Einzelnummer	Fr. 8.- plus Porto	

#### SIA-Generalsekretariat

Selnaustrasse 16, Postfach, 8039 Zürich  
Tel. 01 / 283 15 15, Fax. 01 / 201 63 35  
SIA-Normen und -Dokumentationen: Tel. 01 / 283 15 60

# HOBAS-Rohrsysteme sind eine 100% Investition.



Rohrleitungen müssen auf das jeweilige Medium abgestimmt werden. HOBAS-Rohrsysteme sind es zu 100%. Unser weltweit patentiertes Schleuderverfahren mit einem schichtweisen Aufbau, bestehend aus ungesättigten Polyesterharzen, Glasfasern und Füllstoffen, erlauben eine einsatzoptimierte Gestaltung. HOBAS-Rohre entsprechen den zukünftigen CEN-Normen. Sie werden in Durchmessern bis 2400 mm und einem Nenndruck bis zu 24 bar hergestellt.

Hobas-Rohrsysteme für Trinkwasser, Prozess-Wasser und jede Art Abwasser. Beratung und Engineering weltweit seit 1957.



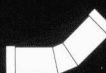
- Nennweiten von 200 bis 2400 mm
- Baulänge 6 m
- grosse Massgenauigkeit



- absolut dicht
- Wandrauigkeit  $\leq 0,01$  mm



- hohe chemische Beständigkeit
- unempfindlich gegen Frost und erhöhte Temperaturen



- hoher Abriebwiderstand
- keine Schlammablagerung
- absolut korrosionsfest
- geringes Gewicht
- weniger Aushub bei gleichen Durchmessern



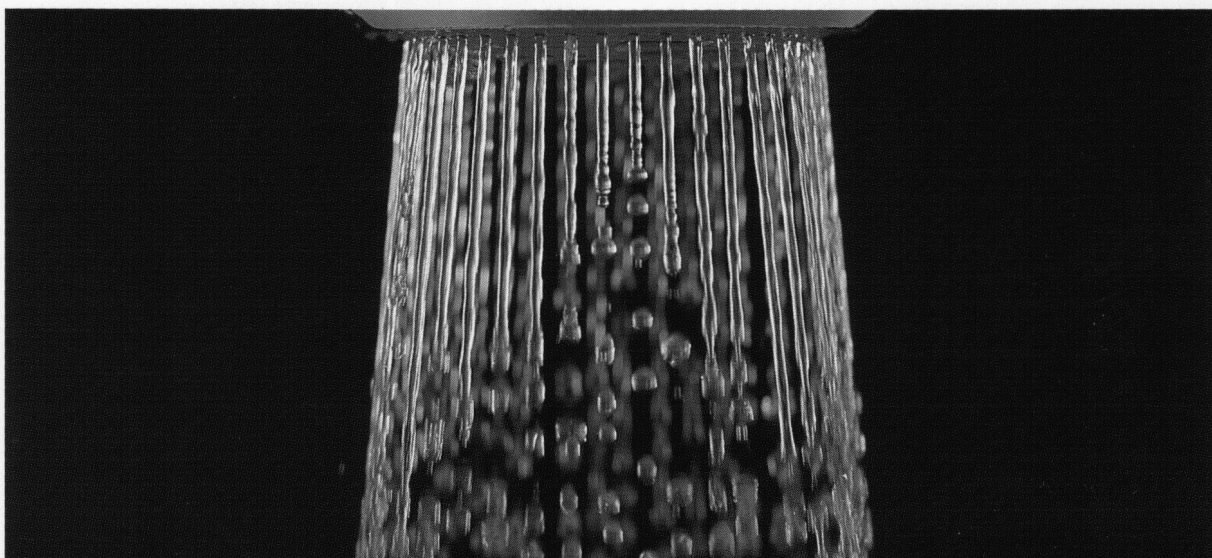
- einfach zu verlegen, einfach zu koppeln

ROHRE FÜR DIE ZUKUNFT





## Dazwischen fließt viel Herzblut.



Über 2 Millionen Tonnen Wasser verbrauchen wir Schweizer Tag für Tag. Stellen Sie sich einmal vor, Güterzüge oder gar Lastwagen müssten diese gewaltige Menge zu Ihnen hinbringen und als Abwasser wieder wegführen. Nein, lieber nicht.

Zum Glück muss fließendes Wasser nicht rollen. Ein perfektes Zusammenspiel von Natur und Technik besorgt ganz umweltschonend den Transport.

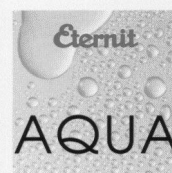
Unser bescheidener Beitrag zu diesem vitalen Kreislauf: Zuverlässige Leitungsnetze für die Was-

serversorgung und Abwasserentsorgung. Diese Aufgabe liegt uns sehr am Herzen - und das spüren auch unsere Partner.

Für engagierte Lösungen im Siedlungswasserbau sind Sie bei uns an der Quelle.

Eternit AG, 8867 Niederurnen  
Telefon 058/23 11 11  
Fax 058/21 11 55

Eternit SA, 1530 Payerne  
Telefon 037/62 91 11  
Fax 037/62 92 02



AQUALITA