

Zeitschrift: Schweizer Ingenieur und Architekt
Herausgeber: Verlags-AG der akademischen technischen Vereine
Band: 112 (1994)
Heft: 24

Werbung

Nutzungsbedingungen

Die ETH-Bibliothek ist die Anbieterin der digitalisierten Zeitschriften. Sie besitzt keine Urheberrechte an den Zeitschriften und ist nicht verantwortlich für deren Inhalte. Die Rechte liegen in der Regel bei den Herausgebern beziehungsweise den externen Rechteinhabern. [Siehe Rechtliche Hinweise.](#)

Conditions d'utilisation

L'ETH Library est le fournisseur des revues numérisées. Elle ne détient aucun droit d'auteur sur les revues et n'est pas responsable de leur contenu. En règle générale, les droits sont détenus par les éditeurs ou les détenteurs de droits externes. [Voir Informations légales.](#)

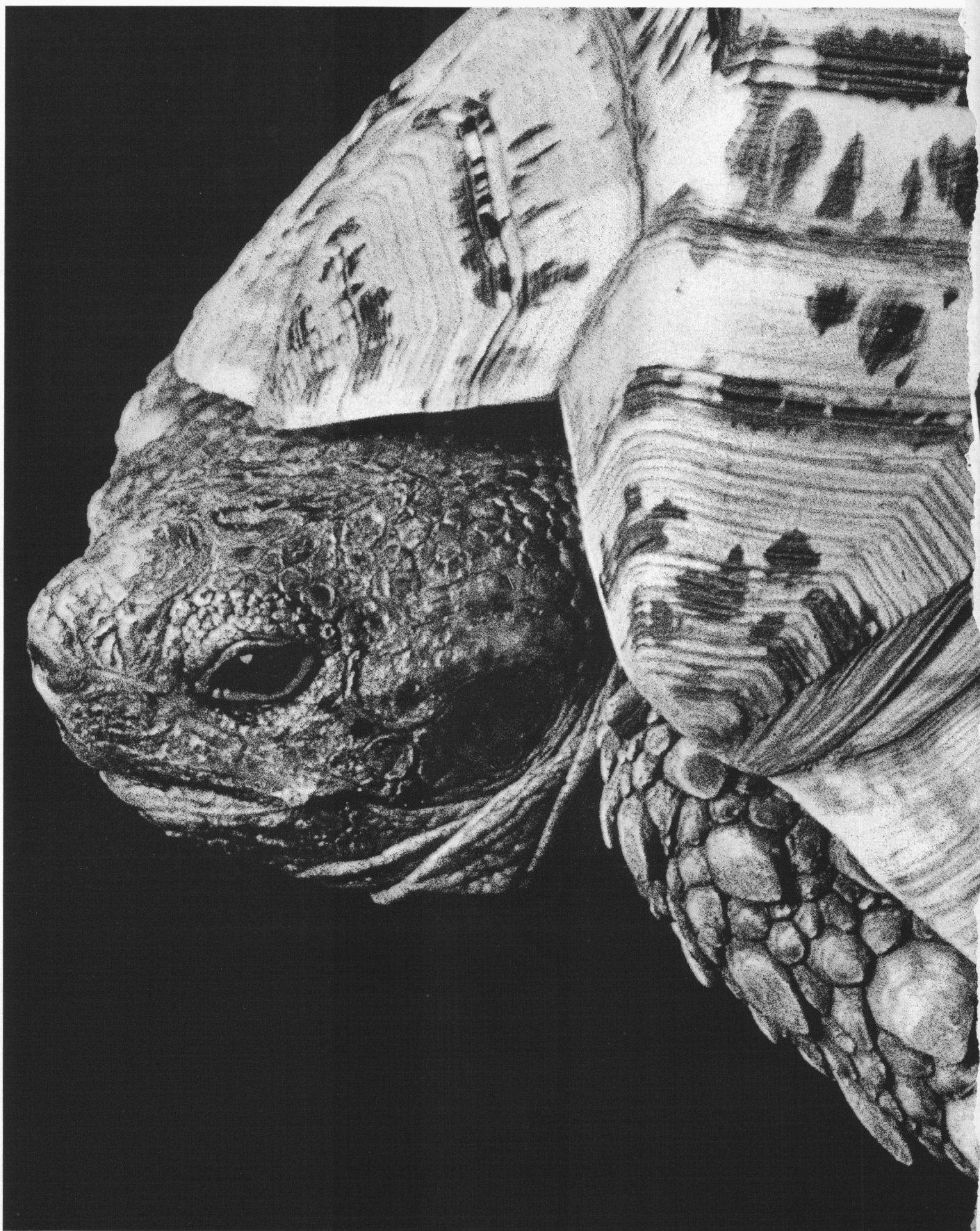
Terms of use

The ETH Library is the provider of the digitised journals. It does not own any copyrights to the journals and is not responsible for their content. The rights usually lie with the publishers or the external rights holders. [See Legal notice.](#)

Download PDF: 01.04.2025

ETH-Bibliothek Zürich, E-Periodica, <https://www.e-periodica.ch>

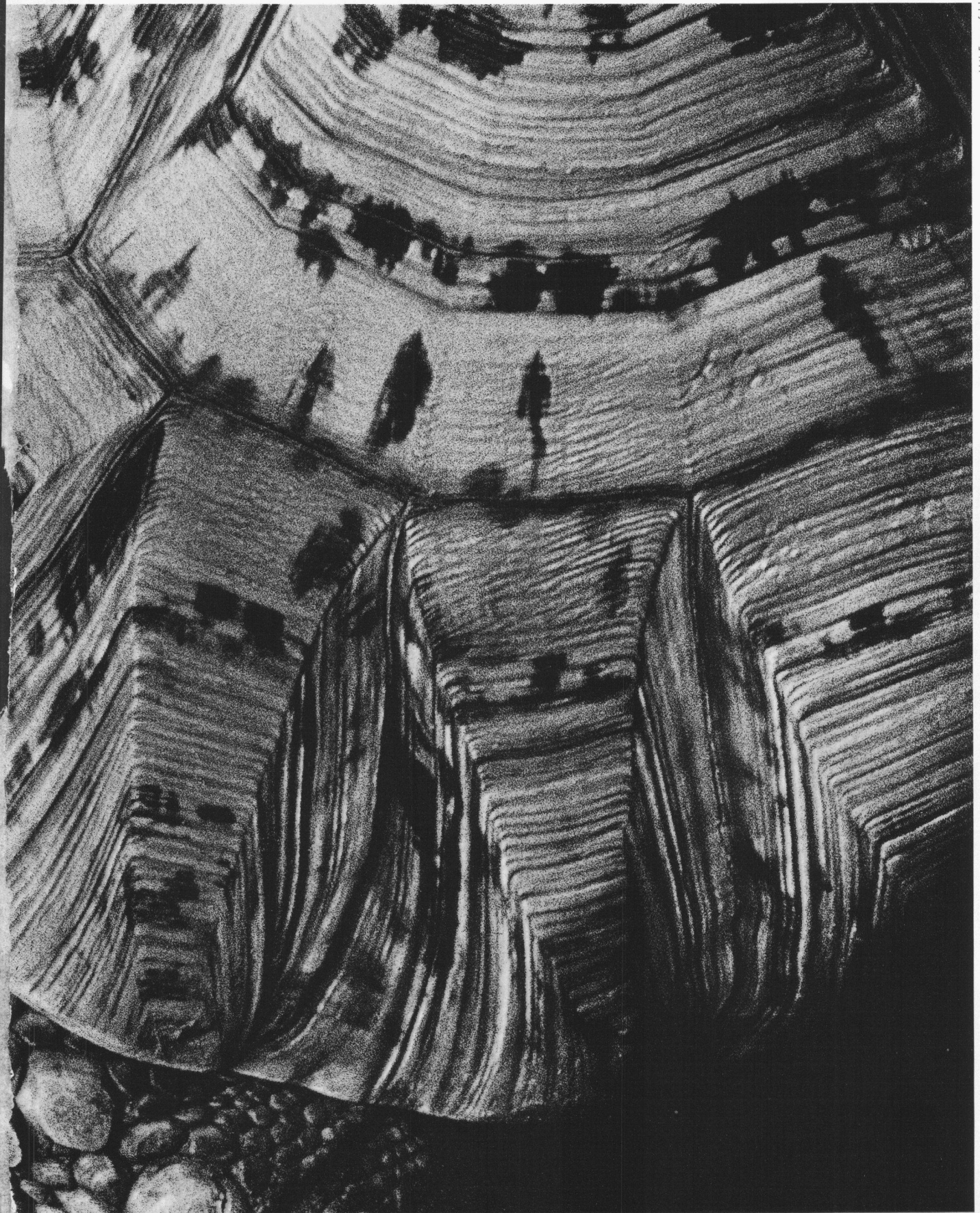
WIE DIE NATUR SICH SCHÜTZT, SO SCHÜTZEN WIR AUCH SIE



Robust geschützt. Cemfor Fassadenelemente zeigen überlegene Materialkennwerte: dank hoher Biegezugfestigkeit sind sie mechanisch stark belastbar,

schlagfest, absolut frost- und tausalzbeständig und selbstverständlich nicht brennbar. Harte Fakten, die Ihnen Wirtschaftlichkeit garantieren. Ob für Neu-

bauten oder Renovationen, mit unserem mineralisch aufgebauten Verbundwerkstoff aus glasfaserarmiertem Feinbeton geben Sie mehreren Generationen ein

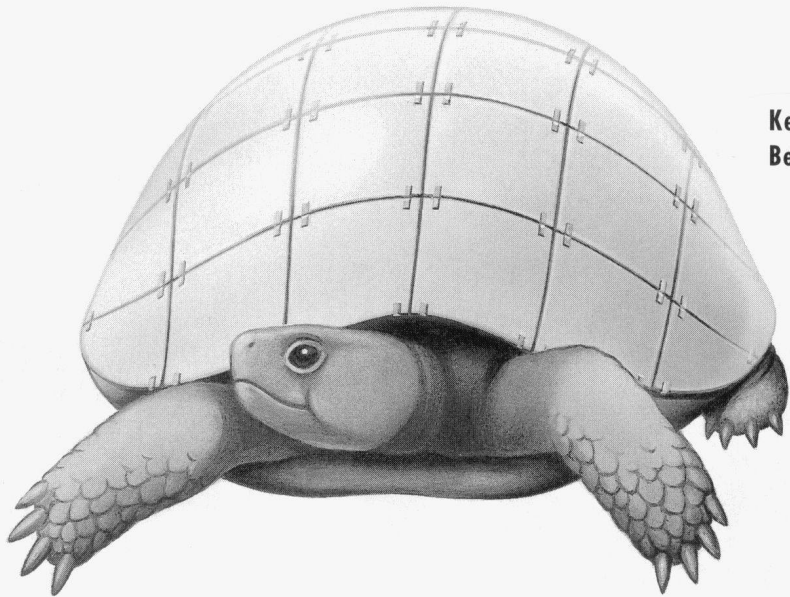


sicher geschütztes Zuhause. Verlangen Sie weitere Informationen über das Cemfor Fassadensystem. Oder vereinbaren Sie einen Termin für eine

persönliche und unverbindliche Beratung. Wir nehmen uns gerne Zeit für Sie. **ZZ ZIEGELEIEN**, Elementwerk Istighofen, CH-8575 Bürglen, Telefon 072/448 787

CEMFOR[®]
Fassadenelemente mit Zukunft

**Energie-
sparend
mit
schönem
Design.**



**Keramik-
Bekleidung**

Der Schild der Schmuckschildkröte sieht bei all seinen praktischen Funktionen auch noch gut aus. Genauso sollte es bei der Gebäudeverkleidung sein. Tag für Tag setzen sich über 30 unserer Mitarbeiter für das Planen und Erstellen schöner Fassaden ein. Nutzen Sie unsere Erfahrung und lassen Sie sich beraten.

DIETHELM 
F A S S A D E N B A U A G

In unseren Fassaden steckt mehr Erfahrung.

Spilhof · 5626 Hermetschwil · Tel. 057 33 51 70 · Fax 057 33 35 96

Neu.

ALLPLAN

Wege zum Erfolg

■ ALLPLAN 300

Das neue CAD-System als preisgünstiges Komplettpaket für Architekten

11.760 SFR incl. WUST

■ ALLPLAN 500

Das neue CAD-System für professionelle Anwendungen

Jetzt auch unter Windows NT!

17.640 SFR incl. WUST

■ ALLPLAN 700

Das neue CAD-Spitzenprodukt für anspruchsvollste Aufgaben

Einzigartig in Bedienung und Komfort

Einzigartig in Funktionalität und Leistung

sorma – Spitzentechnologie für Sauberkeit

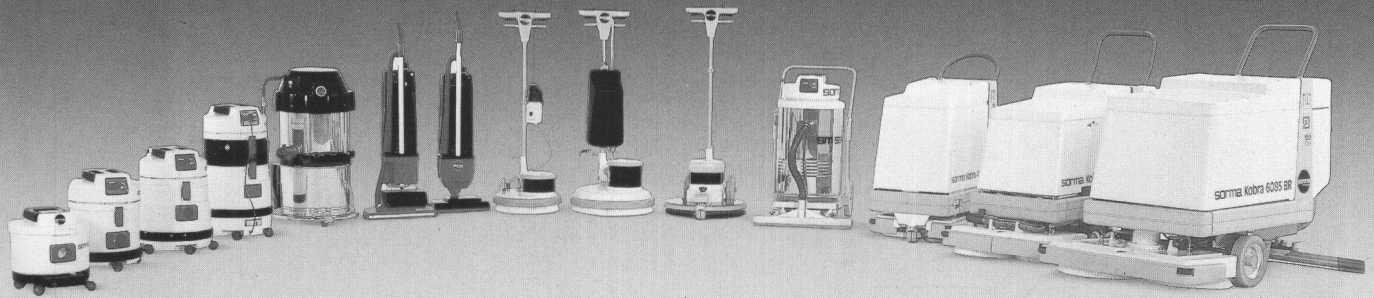
Unsere technischen Innovationen und über 40 Jahre Erfahrung im Bau von Reinigungsmaschinen haben sorma-Maschinen zum Begriff für

Perfektion und Detailqualität gemacht.

Als Systemanbieter sind wir überzeugt, daß das Produkt nur Teileiner Problemlösung sein kann.

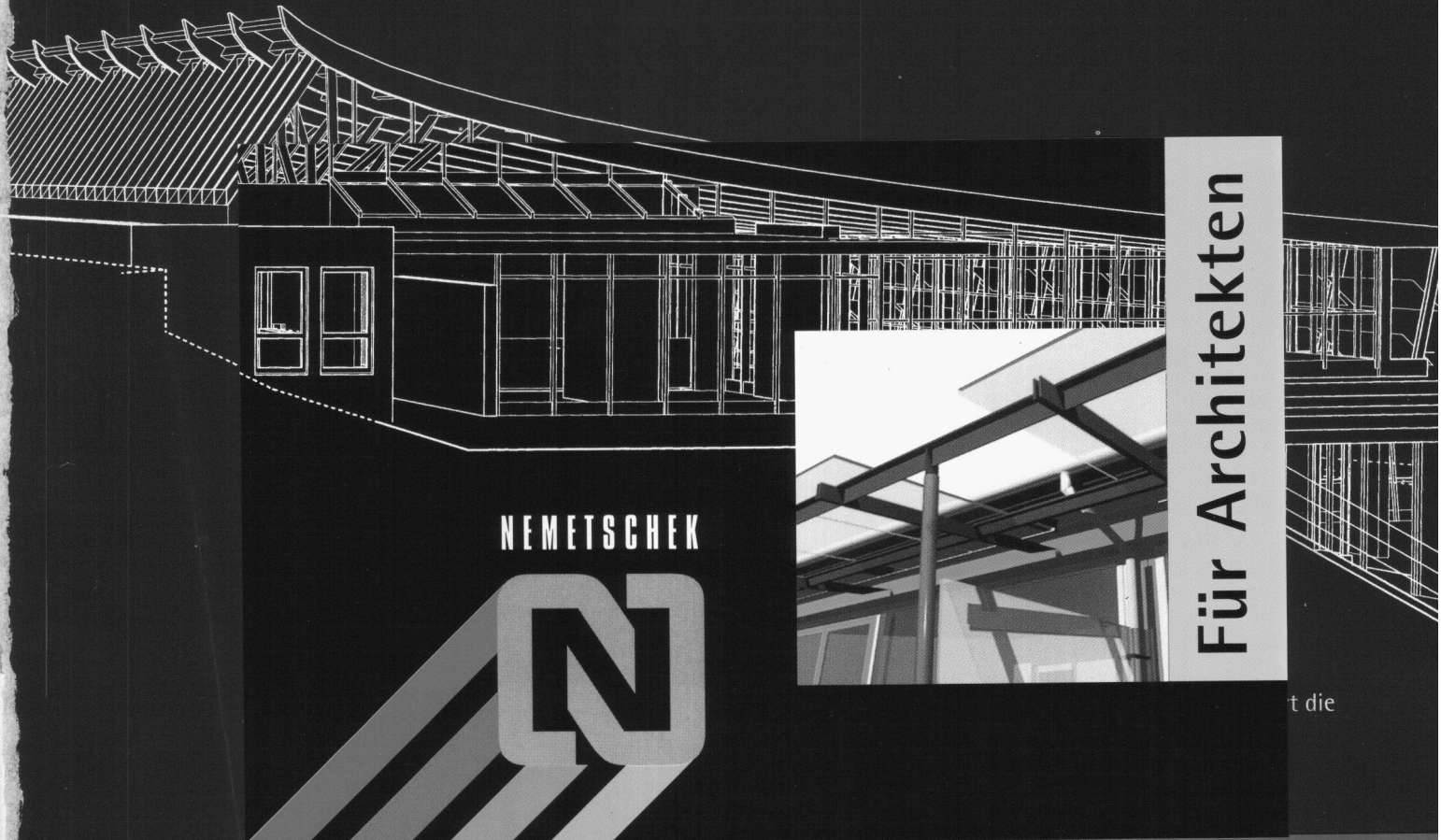
Deshalb beraten und schulen wir unsere Kunden in der Organisation ihres Reinigungsbedarfs und optimieren die Reinigungsergebnisse.

Die flächendeckende Betreuung mit 65 Beratungs- und Servicestellen ergänzt unsere Leistung für die Kunden.



Ideen · Technik · Sauberkeit

sorma AG (Schweiz) · CH-4710 Balsthal · Sagmattstrasse 9 · Telefon 062/711166 · Telefax 062/714570
Aargau · Basel · Bern · Biel · Freiburg · Genf · Jura · Luzern · Solothurn · St. Gallen · Tessin · Thurgau · Waadt · Zürich



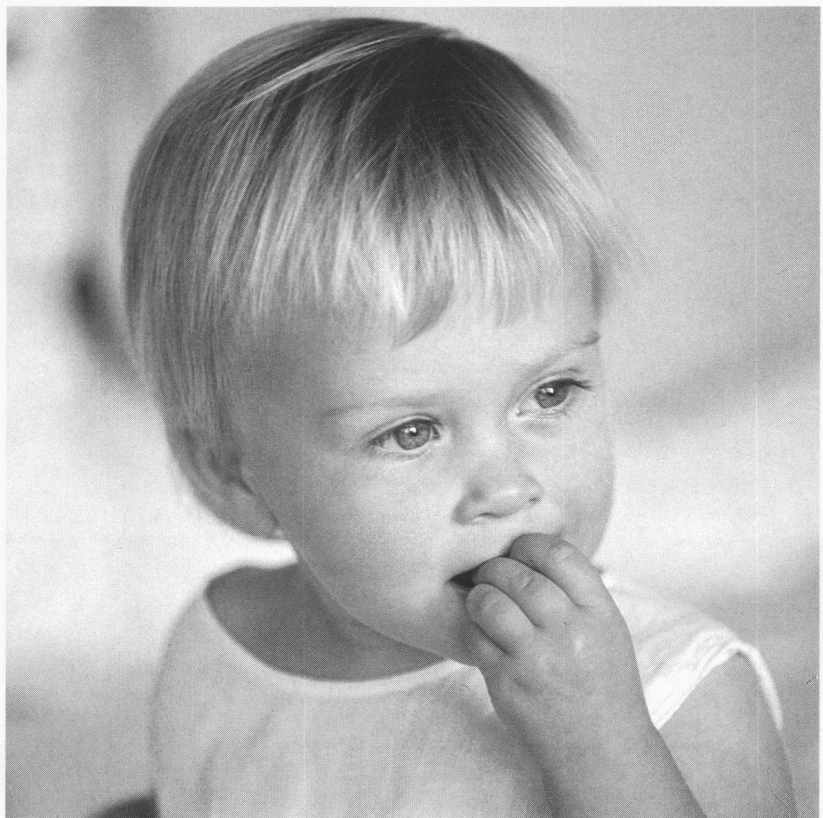
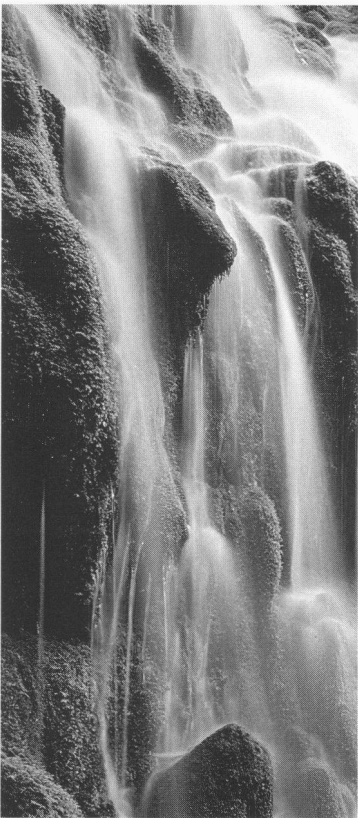
NEMETSCHKE



Für Architekten

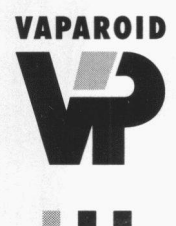
t die

Die Nr.1 in der Gebäudeplanung



ROXON SCHONT OZON!

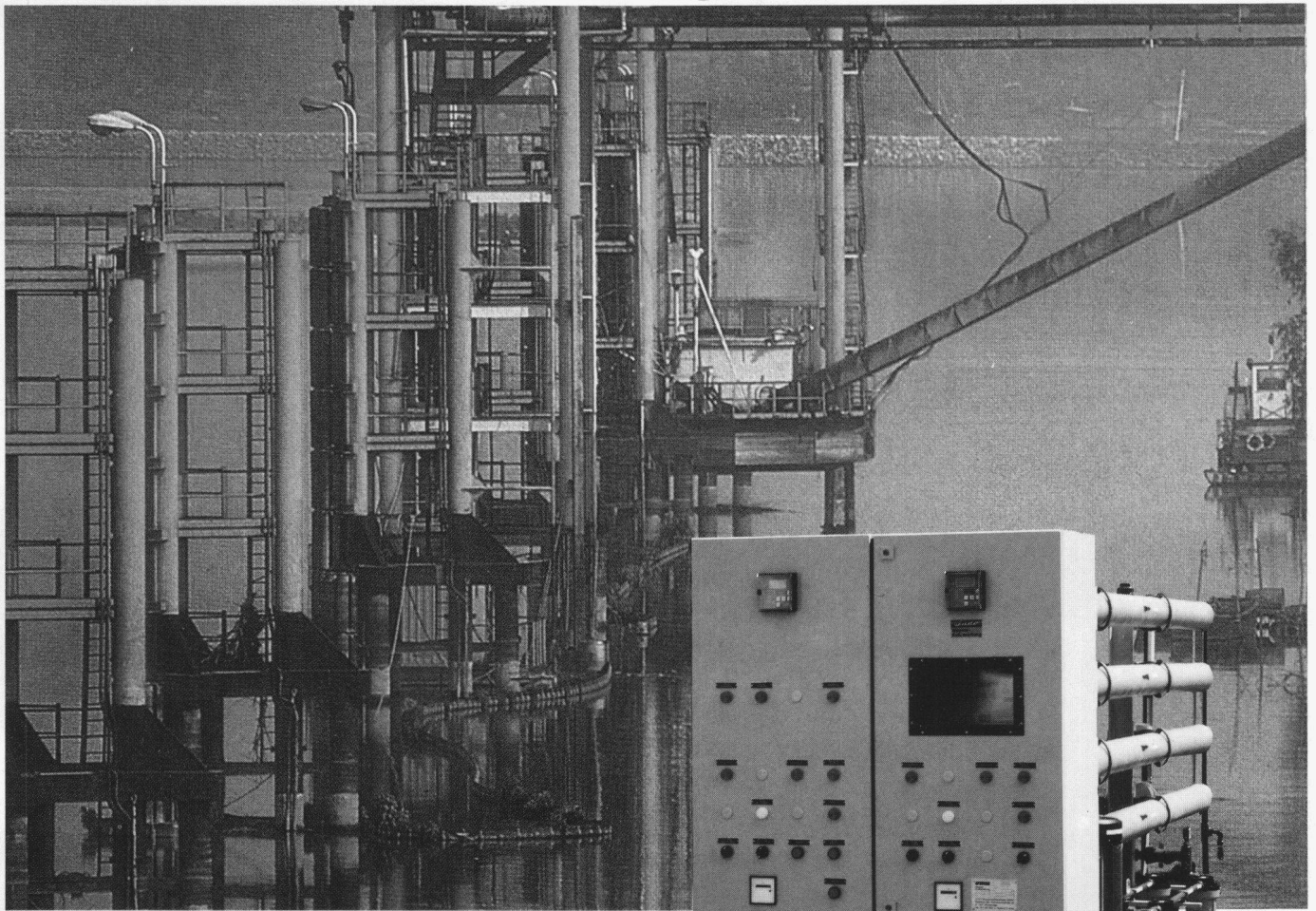
Ohne FCKW und HFCKW hergestellt, weisen die Roxon Polyurethanplatten von Vaparoid ein unübertroffenes Wärmedämmvermögen auf. Um vergleichbare K-Werte mit Schaumglas oder Mineralfasern zu erreichen, wären wesentlich grössere Mengen und Massen erforderlich. Überdies gibt es mit Roxon auch keinerlei Verlege-Einschränkungen.



Vaparoid AG · 3946 Turtmann · Tel. 028 42 21 42 · 4657 Dulliken · Tel. 062 35 39 62

JUDO

Individuelle und professionelle Lösungen...



Wassertechnik für Industrie und Grossanlagen

Grosse anspruchsvolle Anlagen für die *Prozesstechnik* unterscheiden sich stark von Trinkwasserversorgungen. *Trinkwassergewinnung* aus stark belasteten Quellen oder Seewasserwerke haben wiederum eigene Problemstellungen.

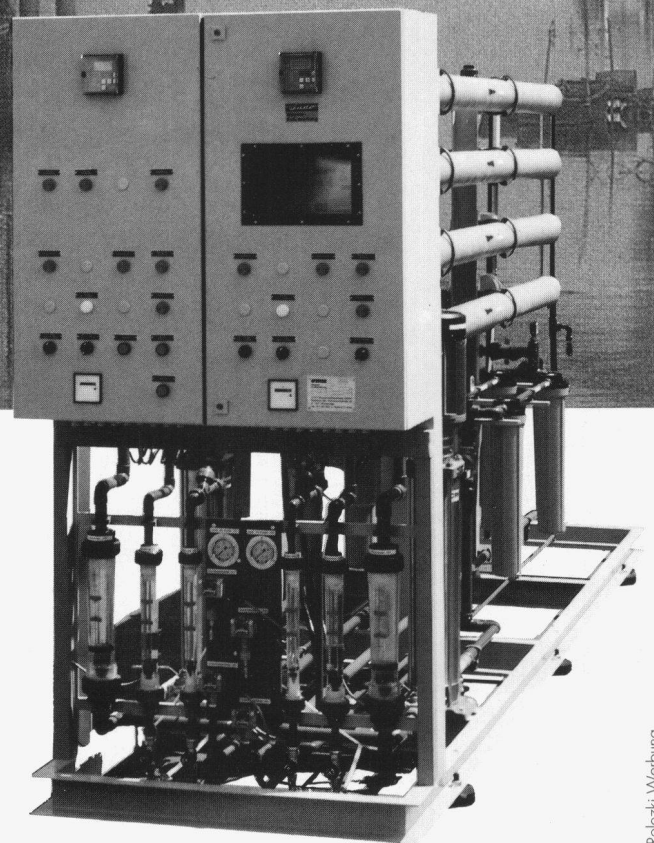
Hier steht am *Anfang jeder Planung das Gespräch* und die Information. Basis ist nicht nur der Bedarf des Kunden, auch das *Fachwissen und die Erfahrung* des Interessenten und des Beraters müssen zum Zuge kommen.

Haben Sie eine Aufgabenstellung aus dem Gebiet der industriellen Wassertechnik, sollten Sie unsere Fähigkeiten und Möglichkeiten prüfen. Besonders interessant könnte auch die Besichtigung einer durch uns realisierten Anlage sein!

Insbesondere möchten wir hier auf *Umkehr-Osmoseanlagen, Grossfiltergeräte, Pendel-Enthärteanlagen, Druckerhöhungssysteme*, ev. gekoppelt mit *Stapeltanks* etc., hinweisen.

Wasserpflege macht vieles wieder gut!

STÜCKLIN  STÜCKLIN & CIE AG, 4414 FÜLLINSDORF
Tel. 061/901 36 22, Fax 061/901 36 26



Rolezki Werbung

Wir wünschen mehr Information über Wassertechnik für Industrie und Grossanlagen.

Firma: _____

Sachbearbeiter: _____

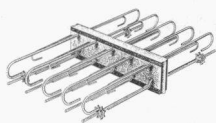
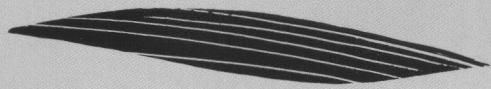
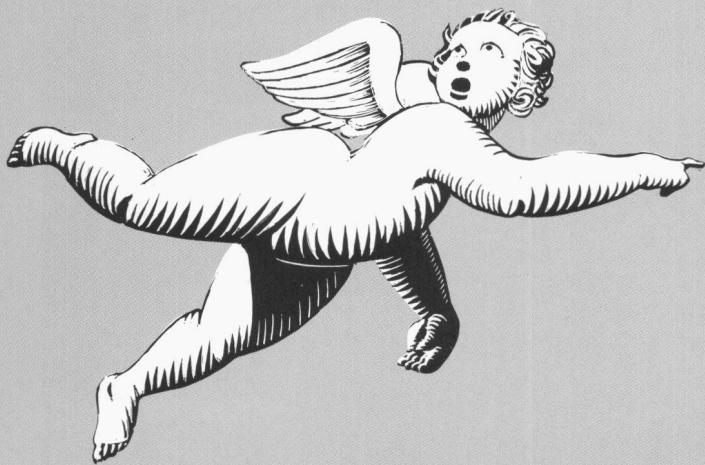
Str./Nr.: _____

PLZ/Ort: _____

Telefon: _____

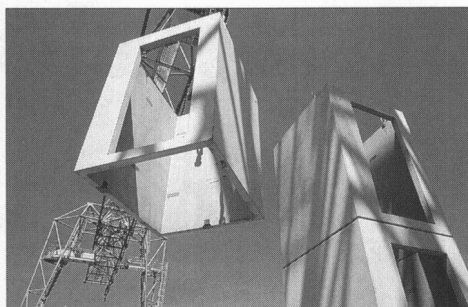
Coupon bitte an nebenstehende Adresse einsenden.

WAS SOLL MAN EINEM INGENIEUR, FÜR
DEN EINE SACHE ENTWEDER GUT ODER
SCHLECHT IST, ÜBER ARBO-KRAGPLAT-
TENANSCHLÜSSE NOCH ERZÄHLEN?



Dass sie wie alle Eigenentwicklungen von Aschwanden von hervorragender Qualität sind und höchsten Ansprüchen der Ingenieure genügen? Dass ihr Isolationskörper aus Blähton-Leichtbeton für ein besonders geringes Raumgewicht sorgt? Dass ihre doppelt geführte Schubbewehrung Verlegefehler verhindert? Dass sie mit einer 30 mm dicken Betonüberdeckung alle Anforderungen der Brandwiderstandsklasse F 90 erfüllen? Dass sie optimal vor Korrosion geschützt sind? Oder dass Sie für ausführliche technische Dokumentation bei Aschwanden an der einzig richtigen Adresse sind? Aber das alles wissen Sie doch längst... F.J. Aschwanden AG, Spezialprodukte für das Bauwesen, 3250 Lyss, Telefon 032 84 86 11, Telefax 032 84 47 42


Aschwanden



**Das Drumherum für jeden
Aufzug.**

Ob der geplante Aufzug der Norm entspricht oder nicht, wir stellen Ihnen den perfekt passenden Schacht dazu her. Sei es für Innen- oder Aussenanlagen, sei es für Neu- oder Umbauten: Unsere schalldämmenden, mit allen Einlageteilen versehenen Aufzugschächte werden schnell und rationell hergestellt, geliefert und versetzt. Wenn Sie uns noch heute anrufen, werden Sie die detaillierte Aufzugschacht-Dokumentation schon morgen in Ihrem Briefkasten finden.

BRODTBECK
BETONTECHNIK

Brodbeck AG

Portlandcement und Betonelemente
Hardstrasse 42 CH - 4133 Pratteln
Tel. 061 826 11 12 Fax 061 821 53 50

Haben Sie auch für Ihre finanziellen Projekte ein gut aus- gebautes Fundament eingeplant?

CS-Firstphone BUSINESS, die erste Geschäfts-Telefonbank, ist genau auf die Bedürfnisse von kleinen und mittleren Firmen sowie Selbständigerwerbenden zugeschnitten. So viele Vorteile bietet keine andere Bank: Professionelles Cashmanagement, mehr Zins mit 3% in der Cashbox und

trotzdem jederzeit volle Liquidität. Und fast grenzenlose Flexibilität, denn mit CS-Firstphone BUSINESS haben Sie an 365 Tagen rund um die Uhr persönlichen Service zur Verfügung. Viele gute Gründe zum Handeln. Am besten rufen Sie gleich an – wir informieren Sie gerne.

CS-Firstphone
— BUSINESS —

Die Bank-Verbindung für Firmen und Selbständigerwerbende.

Für mehr Informationen: Telefon 155 68 68.



SCHWEIZERISCHE KREDITANSTALT
SKA

Zeitgemässe Abdichtungstechnik erfordert den Spezialisten

Neutral

Als unabhängiger Spezialist bin ich an kein System und Produkt gebunden und kann somit optimale Methoden und Materialien wählen.

Kompetent

Als langjähriger Spezialist für Abdichtungsfragen bin ich der kompetente Partner für Bauherren, Ingenieure und Architekten.

Planung

Beratung, Planung, Projektierung und Bauleitung im Bereich der Abdichtungstechnik erfordern immer mehr den spezialisierten Fachmann.

Abdichtung

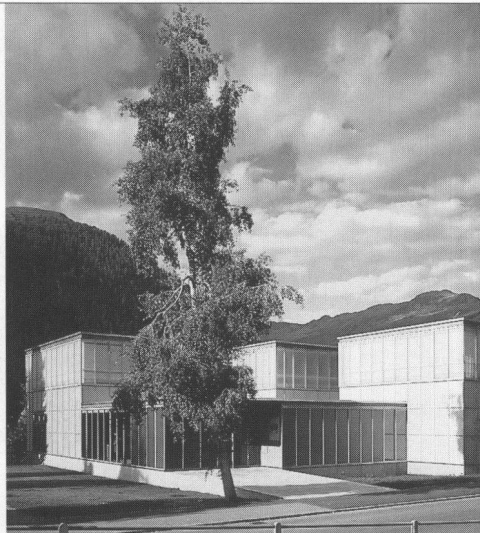
Grundwasser, Tunnel- und Stollenbau, Brücken, Galerien und Deponien.

Ingenieurbüro für Abdichtungstechnik

Peter Zwicky Ing. HTL

Terrassenstrasse 5
6060 Sarnen
Telefon 041/66 29 39

Fenster • Fassaden



Projekt: Ernst Ludwig Kirchner Museum Architekten: Gligon & Guyer, Zürich

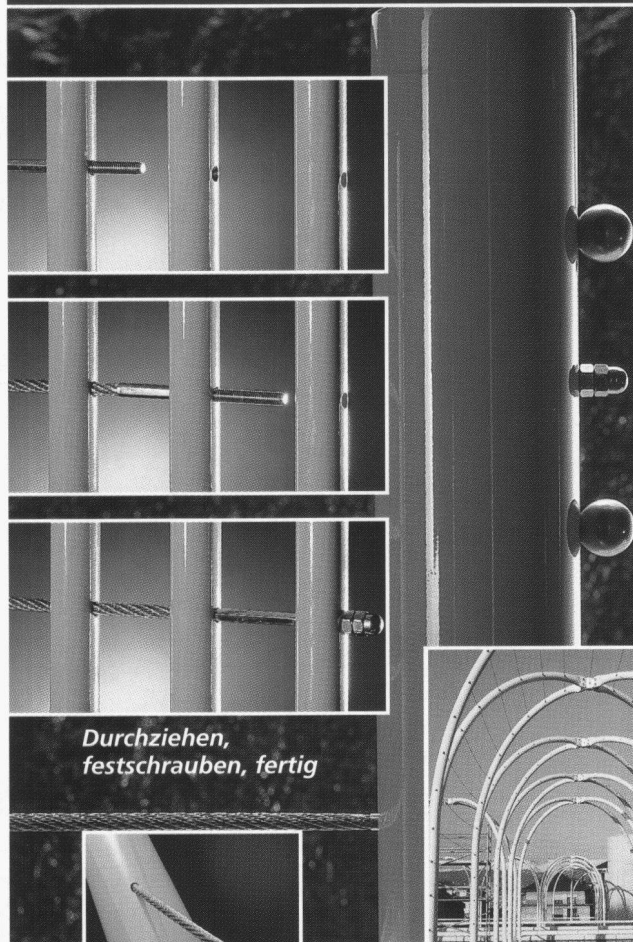
Ästhetik, Wirtschaftlichkeit und bauphysikalische Anforderungen in Einklang zu bringen, ist das Ergebnis ausgereifter Konstruktionen. Qualitätsbewusstsein und partnerschaftliche Zusammenarbeit sind nur einige der Voraussetzungen für ein gutes Gelingen in dieser vielfältigen Branche.

Wir informieren Sie gerne kompetent und ausführlich.

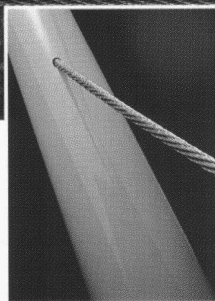


Tuchs Schmid AG CH-8501 Frauenfeld Telefon 054 26 11 11
Tuchs Schmid Constructa AG CH-6045 Meggen Telefon 041 37 40 04

FINELINE® – eine neue Dimension für Architekten und Metallbauer



Durchziehen,
festschrauben, fertig



Kleine
Durchgangsöffnung
für mehr Ästhetik

Moderne Architektur muss durch Ästhetik überzeugen. Mit unserem System FINELINE liegen Sie voll im Trend. FINELINE wurde speziell für die Gestaltung von Geländern, Pergolas und Abspannungen entwickelt. Ein kleines Sortiment von Armaturen ermöglicht sämtliche Anwendungen.



BRUGG DRAHTSEIL

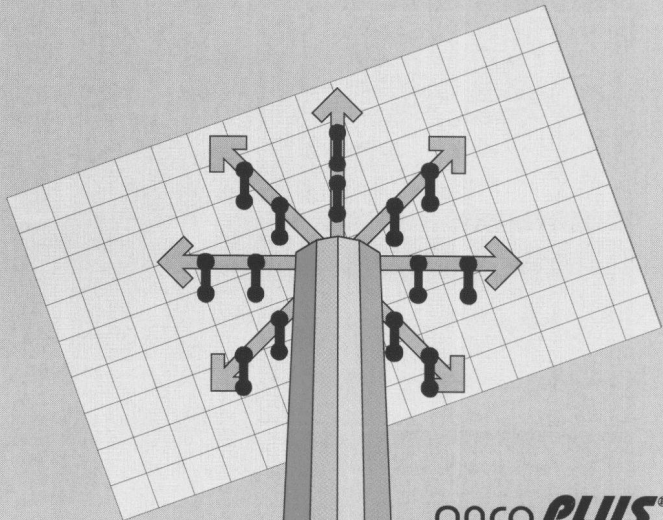
Ihr Partner für alle Drahtseilanwendungen

Brugg Drahtseil AG · CH-5242 Birr
Telefon 056 949 274 · Telefax 056 947 176

BRUGG DRAHTSEILTECHNIK

TEAM WORK.

Zwei erfahrene Ingenieur-Teams finden immer die eine praxisingerechte, termingenaue und wirtschaftliche Lösung. Für Ihre Zukunft.



anco PLUS®
Durchstanz-
bewehrungen
nach Norm SIA/DIN

Varinorm Stützenprogramm:

Stahlbetonstützen
Verbundstützen
Stahlstützen



Rotations- betonstützen

6014 Littau
Tel. 041 57 10 80
Fax 041 57 16 47



ancotech
Spezialbewehrungen

8112 Otelfingen
Tel. 01 884 67 00
Fax 01 844 26 00

1 PARTNER FÜR STÜTZEN- UND DURCHSTANZ- SYSTEME!



«Ich habe
mein Portemonnaie
am Schlüsselbund! »

Das chip-key-system der neuen bargeldlosen Gebührenauto-
maten Bicont 803 machts möglich! Den exklusiven Chip-key-
Schlüssel laden Sie mit einem Geldvorrat bis max. Fr. 999.90
ohne separate Ladestation immer wieder neu.

Wählen Sie den Bicont CKS 803 vor allem für zeitabhängige
Abrechnung. Ideal für leistungsabhängigen Betrieb ist der für
die Montage auf Normzähler vorbereitete Bicont CKE 803.

Exklusiv für Elektrizitätswerke: der EW-key zum Einziehen
fälliger Stromrechnungen.



**Bicont 803 – die bargeldlosen
Gebührenautomaten**

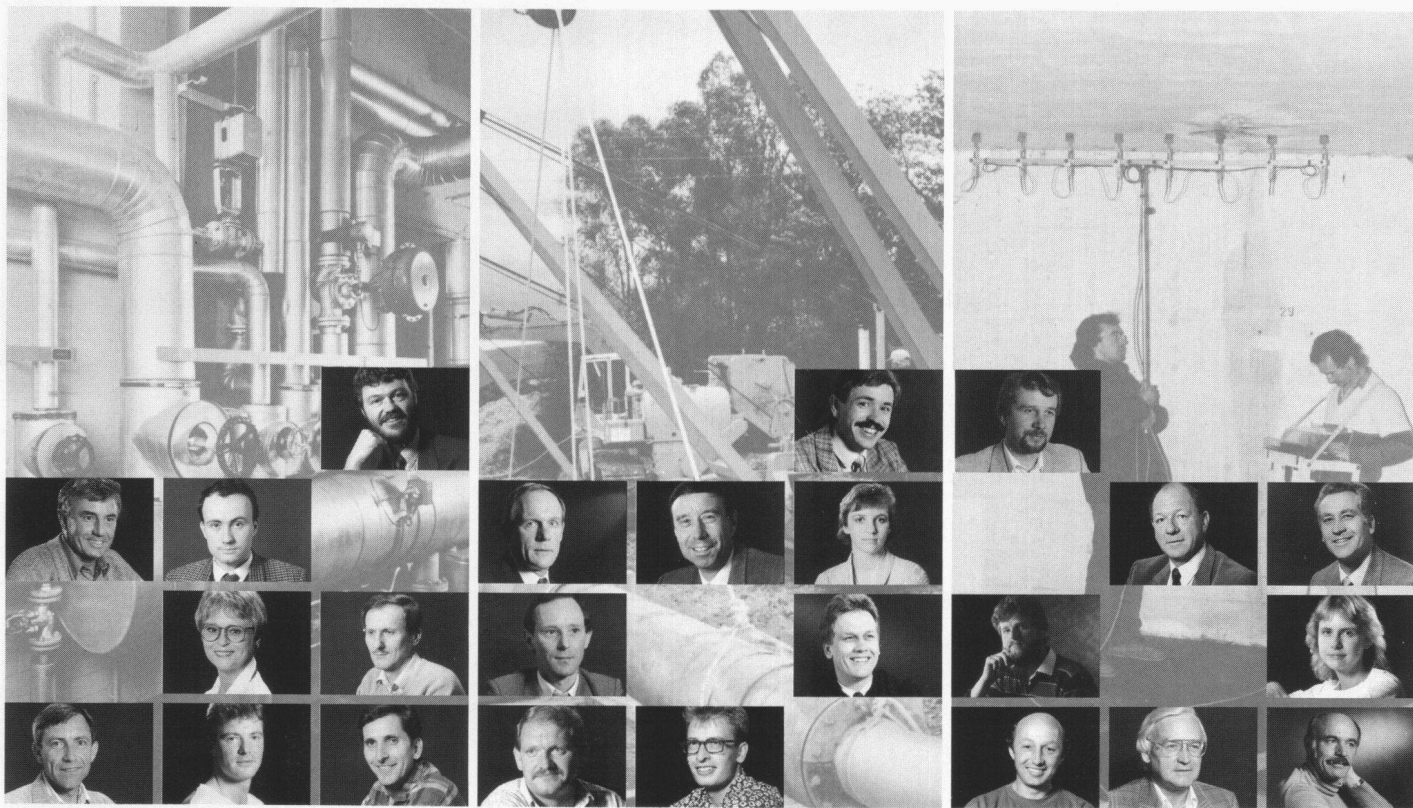
ELEKTRON Elektrotechnik
Elektronik
Nachrichtentechnik

Elektron AG, Riedhofstrasse 11, 8804 Au ZH
Telefon 01 781 01 11, Fax 01 781 02 02

Suisse Romande: **Prodelec SA**, 1080 Les Cullayes, tél. 021 903 32 24

Wir sind Ihr Partner bei der Lösung komplexer Projektierungs-, Bauleitungs- und Managementaufgaben

Energie-, Anlagen- und Bauplanung



Energie- und Umwelttechnik:

Wir berechnen und bauen Energieversorgungs- und Infrastrukturanlagen für öffentliche und industrielle Auftraggeber. Wir konzipieren und realisieren Abfallbehandlungsanlagen, klären Umweltverträglichkeit und Störfallrisiken ab.

Bauplanung:

Unsere Tätigkeitsschwerpunkte liegen bei der Projektierung und Planung von:
Gas-, Fernwärme- und Wasserversorgungsnetzen, Transportleitungen, Speicher- und Druckreduzierstationen, allgemeinen Tiefbauvorhaben für Verkehrsanlagen, Werkleitungs- und Spezialtiefbauten.

Aktiver Korrosionsschutz:

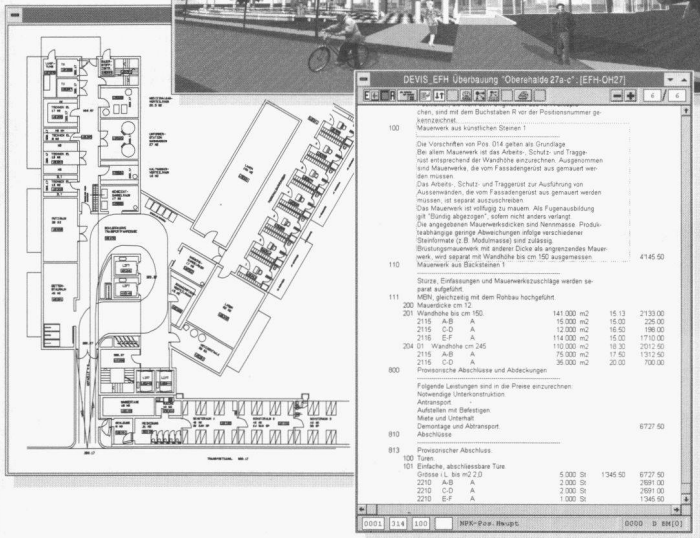
Als führende Spezialisten planen, bauen und überwachen wir kathodische Korrosionsschutzanlagen. Wir erstellen Expertisen und Sanierungsvorschläge für: Stahlbetonbauwerke, erdverlegte Leitungen, Kläranlagen, Wasserversorgungen, Chemieanlagen usw.

Bauingenieure, Maschineningenieure, Werkstoffingenieure, Chemiker, Korrosionsspezialisten, Bauleiter, Konstrukteure, Zeichner, Messtechniker, Monteure

NEU

MesserliCAD mit X-Window

- Noch grössere Effizienz
- Automatische Arbeitsabläufe
- Vorbildlicher Bedienerkomfort
- Preisgünstiges Architekturpaket
- Durchgängigkeit im Planungsprozess
- Integration der Ausschreibung (NPK)



Senden Sie uns umgehend Ihre Unterlagen.
Vereinbaren Sie mit uns einen Demo-Termin.

Ausfüllen und faxen
056 / 71 61 73
oder anrufen
056 / 70 12 55

Firma: _____
Strasse: _____
Plz./Ort: _____
Telefon: _____
Name: _____



ROLAND MESSERLI AG

IN F O R M A T I K
Pfadackerstrasse 6 8957 Spreitenbach TELEFON 056 70 12 55
Gutenbergstrasse 54 3011 Bern TELEFON 031 372 19 14



Individuell nach Mass

**WANCOR GS-Systembad
für Überbauungen**

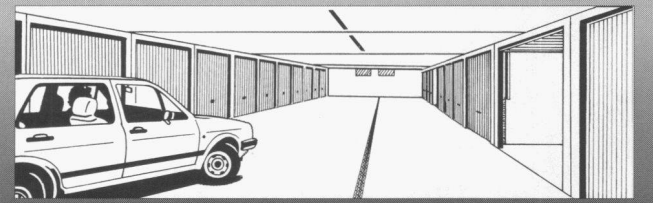
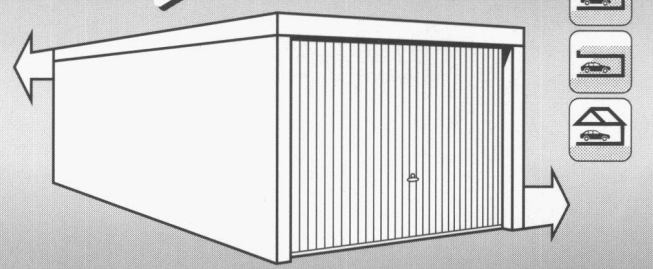
Badezimmer und Nasszellen in individuellen Grössen bei Neubauten von Wohnanlagen, Hotels, Krankenhäusern.
Grundrisse, Keramikplatten und Armaturen nach Wunsch. Die komplette Sanitärzelle kommt fixfertig auf die Baustelle.
Vorteile: schnelle und variable Fertigung, wirtschaftlich, Festpreisgarantie.
Verlangen Sie unsere persönliche Beratung.

Wancor AG
Althardstrasse 5
8105 Regensdorf/ZH
Telefon 01/840 5171
Fax 01/840 05 25

Weitere Filialen
in Bern, Crissier
und Muttenz

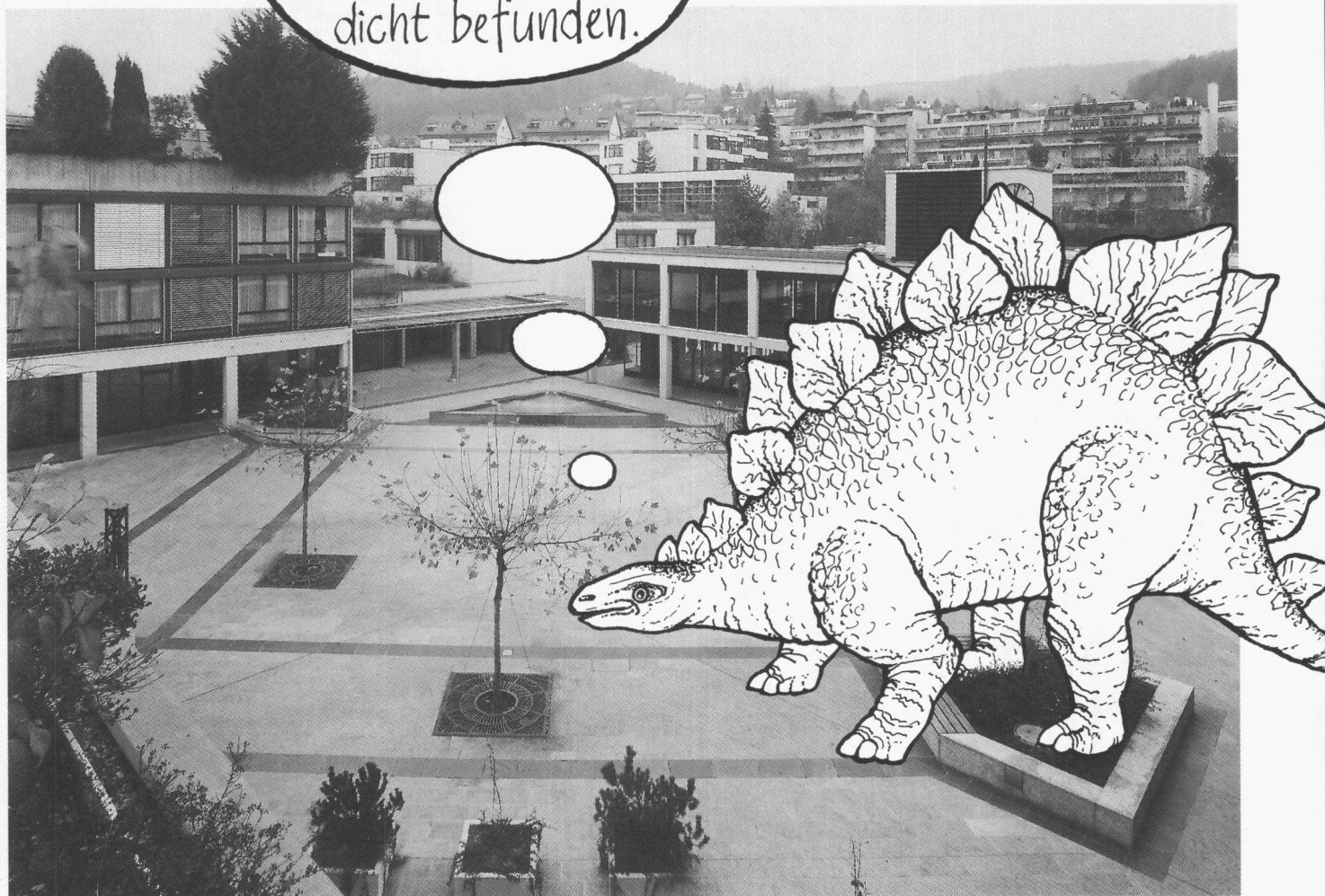
w|a|n|c|o|r|G|S
Mobile Gebäude-Systeme
Verkauf • Vermietung • Leasing

FRISBA Garagen



FRISBA AG, 6275 Ballwil
Tel. 041-89 16 66, Fax 041-89 33 94

Bravo
BAU PARTNER!
Dino-geprüft und für
dicht befunden.



Dorfplatz Geroldswil

Die Aufgabe: Flächenabdichtung.

Die BAU PARTNER-Lösung:

Polymerbitumen-Dichtungsbahnen
und PU-Flüssigkunststoff-Abdichtung.

Abschlüsse und Dilatationsfugen:

Sikadur Combiflex-Abdichtung.



Spezialisten für Problemlösungen.

Abdichtungen • Unterterrain-Abdichtungen •
Injektionen • Sperrbeton • Kunstharz-
Bodenbeläge • Beschichtungen •
Betonsanierungen • Klebearmierungen •
Spezielle Dämmungen

BAU PARTNER AG
Vogelaustrasse 48
8953 Dietikon
Telefon 01/742 00 11
Telefax 01/742 00 20
Filiale: 8964 Rudolfstetten AG

Türen von Svedex:



So individuell wie Ihre Kunden.

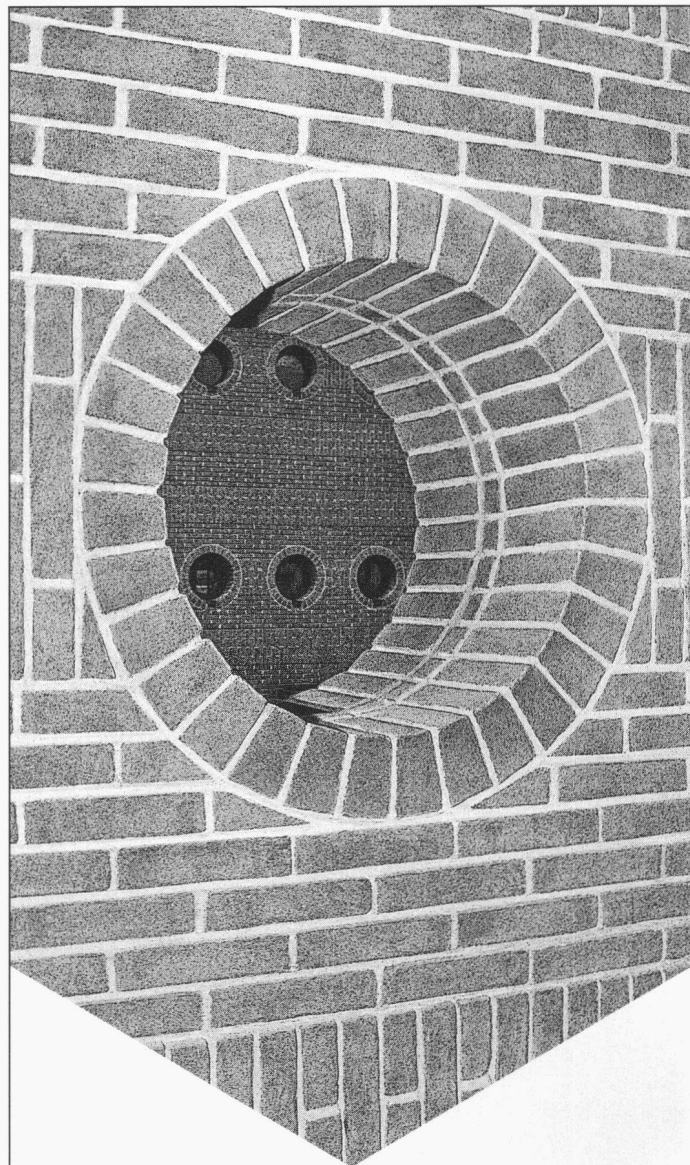
Svedex Türen sind Türen für alle Fälle. Vom Umbau bis zum Grossprojekt. Es gibt sie individuell gefertigt nach Kundenwünschen, oder in Standard-Ausführung. Einhängfertig oder als Rohlinge von höchster Qualität. In Klingnau führen wir permanent über 8000 Teile an Lager. Zu Ihrem Vorteil. Nutzen Sie ihn. Zusammen mit dem Top-Svedex-Service: Beratung, Objekt-Bearbeitung, rasche Lieferung.

Bezugsquellen für Svedex-Türen sind der Holzplatten- und der Baustoffhandel. Verlangen Sie unsere Dokumentation.



svedex
Die Welt der Türen

Svedex AG, CH-5313 Klingnau, Tel. 056 407 111



Zum Thema Sichtmauerwerk:

Gestaltungsvielfalt mit Sichtbauteilen

Der Gestaltungsfreiheit bei Sichtmauerwerk steht jetzt nichts mehr im Wege. Denn mit StahlTon-Sichtbauteilen gelingt die tragende Verbindung von Ästhetik und Funktion. Aus den verschiedensten Sichtmauersteinen, in beliebigen Abmessungen und Formen: vorgespannte Sichtstürze, Rollschichtstürze, Brüstungs- oder Dachrandelemente, Bögen und ganze Elemente für Mauerwerksabfangungen. Verlangen Sie Unterlagen.



StahlTon
Im Element am Bau

StahlTon AG · Riesbachstr. 57 · 8034 Zürich
Tel. 01-384 89 60 · Fax 01-382 08 02

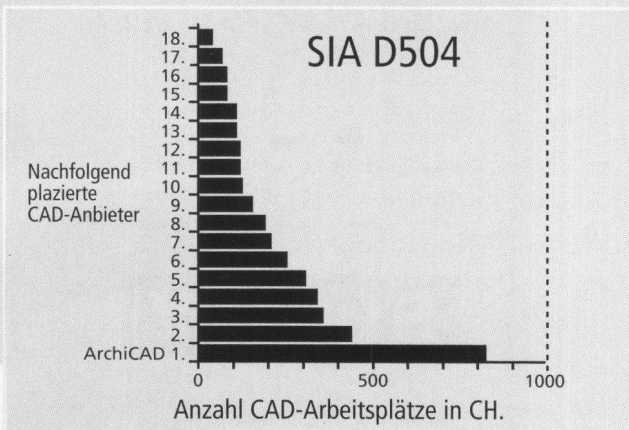
Workstationleistung auf Apple und Windows

Nach SIA D504 Branchenleader für die Schweizer Architekten

ArchiCAD für 2D/3D

- auf Macintosh
- unter Windows

- Standard PowerPC
- Windows 3.1
- Windows for Workgroups
- Windows NT



INGENIEUR- & PLANUNGSBÜRO

BOGATZKI AG

Alleiniger Generalvertrieb für ArchiCAD und topCAD in der Schweiz und im Fürstentum Liechtenstein:

Ingenieur- & Planungsbüro Bogatzki AG

CH-8105 Regensdorf/Zürich, Bahnstrasse 102
Tel. 01/870 05 01, Fax 01/ 870 06 43

EIN MEISTERWERK VON PLANUNG UND TECHNIK –

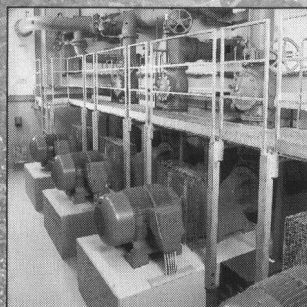
EINES DER GRÖSSTEN ABWASSERPUMPWERKE ZÜRICHS

In Wollishofen steht eines der grössten Abwasserpumpwerke der Stadt Zürich. Bis 20 000 m³ Rohabwasser ohne mechanische Vorreinigung passieren täglich die vier Häny-Pumpen mit einer installierten Gesamtleistung von 440 kW. Dank unserer jahrzehntelangen Erfahrung im Pumpenbau und in der Anwendungstechnik konnten alle an das Projekt gestellten Anforderungen vollumfänglich erfüllt werden.

Häny – Herausforderungen haben uns stark gemacht.

Häny & Cie. AG Pumpen und Wasseraufbereitungsanlagen
Bergstrasse 103, 8706 Meilen, Telefon 01/925 4111

Bis 20 000 m³ Rohabwasser passieren täglich die vier Häny-Pumpen im Pumpwerk Wollishofen

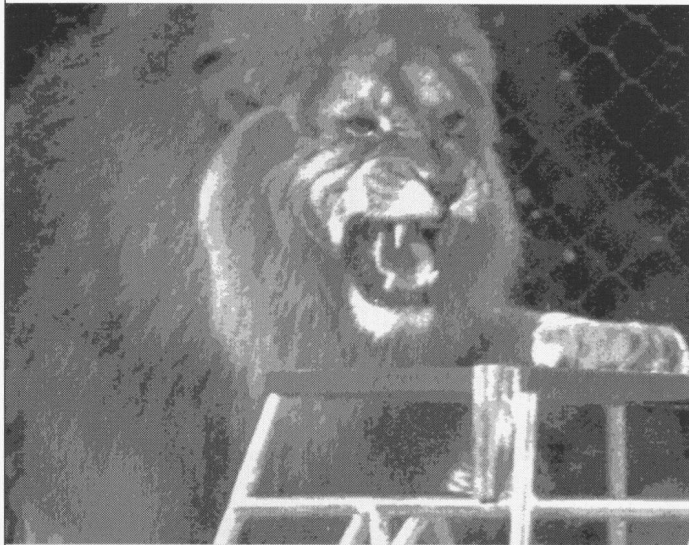


Abwasserpumpwerk
Wollishofen

HÄNY

Häny-Pumpen und Anwendungstechnik –
ein überzeugendes Leistungspaket.

**Erfahrung
schafft
Vertrauen...**

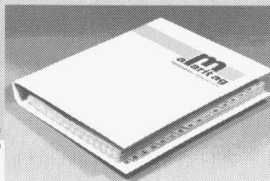


Im Bereich

Industrieböden und Belagstechnik

geht es in der Regel nicht gleich um Kopf und Kragen. Aber auch hier lohnt es sich, wenn Sie sich einen Partner mit langjähriger Erfahrung aussuchen. In der amarit-Gesamtdokumentation erfahren Sie, warum Sie mit uns von allem Anfang an auf Nummer Sicher gehen.

**Rufen Sie einfach an,
oder schicken Sie den Coupon
an die amarit-Niederlassung
in Ihrer Nähe.**



Ja, bitte schicken Sie mir gratis und unverbindlich die grosse amarit-Gesamtdokumentation.

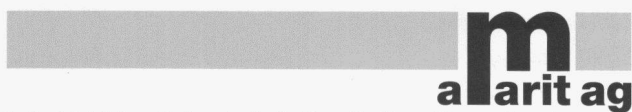
Name: _____

Firma: _____

Strasse: _____

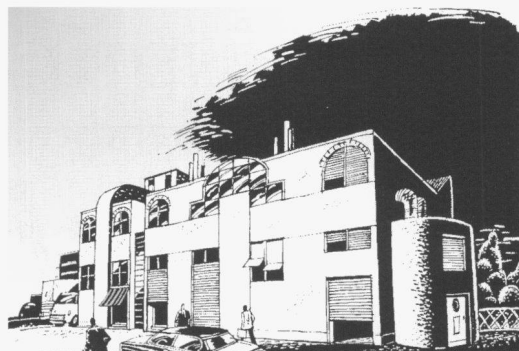
PLZ/Ort: _____

Telefon: _____



Industrieböden Belagstechnik Sportbeläge Bauwerksanierungen

Bern Fellerstrasse 11 3027 Bern Tel. 031 992 77 66 Fax 031 992 77 81	Luzern Eichwaldstrasse 5 6000 Luzern Tel. 041 41 40 12 Fax 041 41 37 41	Zürich Stationsstrasse 3 8306 Brüttsellen Tel. 01 833 55 55 Fax 01 833 45 87	Lausanne Route de la Conversion 1093 La Conversion Tel. 021 39 61 66 Fax 021 39 61 65
--	---	--	---



*Feierabend? Somfy macht
den Laden dicht. Automatisch.*

ROLLÄDEN, LAMELLEN- UND SONNEN-
STOREN SOWIE VIELES MEHR BEWEGEN
SICH GANZ NACH IHREN WÜNSCHEN.
ODER NACH DEN LAUNEN DES WET-
TERS. AUTOMATISCH. DANK STEUE-
RUNGEN UND MOTOREN VON SOMFY.

SOMFY®

Wer sonst?

SOMFY AG, VORBUCHENSTRASSE 17,
8303 BASSERSDORF, TEL: 01 836 80 70



Dejo AG Postfach 3360 Herzogenbuchsee Tel. 063 61 56 71

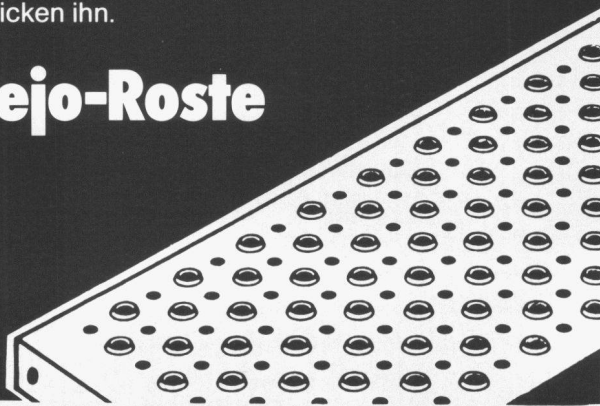
Das steht fest,

Dejo-Roste sind auch grössten Anforderungen gewachsen.

Pressroste, Schweisspressroste, Dejogrip-Stufen.
Mehr dazu im Katalog. Rufen Sie uns an, wir
schicken ihn.

Dejo-Roste

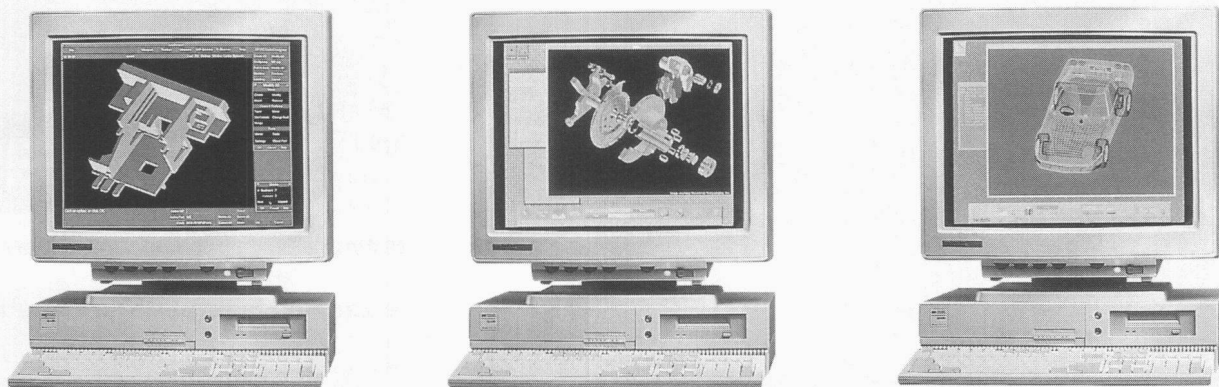
Zyssel



Unsere neuen Grafik-Workstations kosten einen Drittel weniger.

30% 20% 50% 50%

Wetten, dass dafür Ihre Grafiken doppelt so schnell rotieren?



715/64 715/80 715/100 735/125

67	—————	SPECint92	—————>	137
97	—————	SPECfp92	—————>	201
46	—————	PLBwire93	—————>	79
49	—————	PLBsurf93	—————>	112

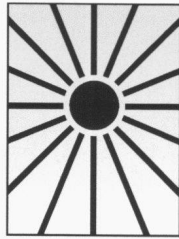
Von HP kommt die neue Serie 700: vier preisgünstige neue Grafik-Workstations, vom Einstiegsmodell 715/64 bis zum Hochleistungsmodell 735/125. Sie sind rund 30% günstiger und 50% schneller als alle ihre Vorgänger. Mit Digital Video, 8 Mio. Farben, Soft Shutdown, dem verbesserten Betriebssystem HP UX 9.05

und einer ganzen Reihe von schnellen neuen Grafik-Beschleunigern setzen sie neue Maßstäbe in Preis und Leistung. Natürlich ist «PEX», der neue Industriestandard in 3D-Grafik, serienmässig eingebaut. Wenn Sie mehr wissen möchten, rufen Sie uns jetzt unter 01/735 73 82 an!



**HEWLETT®
PACKARD**
Computer Systems

PAVATHERM. Hitzeschutz inbegriffen!



Oft wird die Steildach-Dämmung ohne die Sonne kalkuliert. Im Sommer wird der Dachraum unerwünscht zur Sauna, der Ventilator zum Schwerarbeiter. Aber, die Unbehaglichkeit - durch Sonnenhitze in die Innenräume übertragen - kann er nicht beseitigen.

Die wirksame und dauerhafte Lösung heisst **PAVATHERM**, die Schweizer Dämmplatte aus Holzfasern. Sie ist Wärmeschutz, Schallschutz und Hitzeschutz in einem.

Dank dem hohen Wärmespeichervermögen schwächt sie den Durchgang hochsommerlicher Hitze entscheidend ab und schafft auch bei hohen Aussentemperaturen ein angenehmes Wohn- und Arbeitsklima. Das darf Ihnen doch mehr als nur ein guter K wert sein?

Falls Sie sich Dämmstoffe anhand ihrer Farben merken: **PAVATHERM** ist der braune.

Hiag Produktion Markt AG
5314 Kleindöttingen
Telefon 056 408 111
Telefax 056 408 274

pavatex®



Schweizer Holzfaserplatten. Baustoffe der Natur.



PAVATHERM
Neue Dämmkultur Holz