

**Zeitschrift:** Schweizer Ingenieur und Architekt  
**Herausgeber:** Verlags-AG der akademischen technischen Vereine  
**Band:** 112 (1994)  
**Heft:** 25

## **Werbung**

### **Nutzungsbedingungen**

Die ETH-Bibliothek ist die Anbieterin der digitalisierten Zeitschriften. Sie besitzt keine Urheberrechte an den Zeitschriften und ist nicht verantwortlich für deren Inhalte. Die Rechte liegen in der Regel bei den Herausgebern beziehungsweise den externen Rechteinhabern. [Siehe Rechtliche Hinweise.](#)

### **Conditions d'utilisation**

L'ETH Library est le fournisseur des revues numérisées. Elle ne détient aucun droit d'auteur sur les revues et n'est pas responsable de leur contenu. En règle générale, les droits sont détenus par les éditeurs ou les détenteurs de droits externes. [Voir Informations légales.](#)

### **Terms of use**

The ETH Library is the provider of the digitised journals. It does not own any copyrights to the journals and is not responsible for their content. The rights usually lie with the publishers or the external rights holders. [See Legal notice.](#)

**Download PDF:** 16.03.2025

**ETH-Bibliothek Zürich, E-Periodica, <https://www.e-periodica.ch>**

# BREAKTHROUGH ART

Die neue Linoleum-Generation stellt sich vor. Artoleum von Forbo. Jahrelange Forschung und Erprobung haben zu einer ausserordentlichen Leistung geführt. Neu, mit einzigartigem Design und vielen, miteinander kombinierbaren Farben. Zuverlässig mit den unübertroffenen Eigenschaften von Linoleum: Dauerhaftigkeit, Strapazierfähigkeit und aus natürlichen Rohstoffen hergestellt. Artoleum, der farbenprächtige Durchbruch bei Linoleum. Die Scala-Palette umfasst sechs Farbgruppen mit jeweils fünf völlig unterschiedlichen Farbarrangements. So lassen sich überraschende Designs und neue Kombinationen mit anderen Bodenbelägen gestalten.

Eine detaillierte Broschüre mit allen Artoleum-Designs ist erhältlich bei  
Forbo Giubiasco SA,  
Via Industrie 16,  
6512 Giubiasco,  
Tel. 092/280111.

**forbo**  
GIUBIASCO

# THROUGH OLEUM

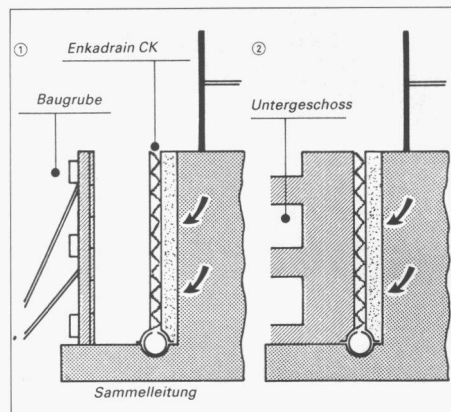


*the Naturals*

ARTOLEUM®

# Immer mehr Enkadrain CK Drainage-/Schalungsmatten in Schweizer Baugruben

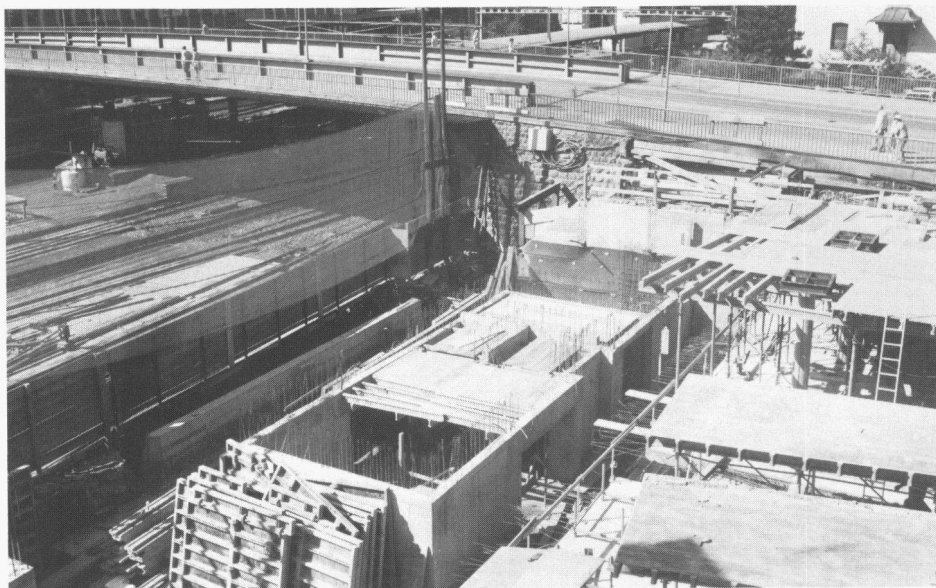
Die Probleme beim Betonieren gegen Rühl- und Schlitzwände, Fels usw. sowie beim Bauen in Hanglagen können oft nur durch aufwendige Massnahmen mit relativ hohem Platzbedarf gelöst werden. Anders bei Anwendung von Enkadrain CK, das seine Überlegenheit auch in schwierigsten Boden-, Hangneigungs- und Raumverhältnissen seit vielen Jahren beweist. So auch beim Bau des neuen Postbetriebsgebäudes beim Bahnhof Chur.



Wir fragten das verantwortliche Planungsteam:

## Warum haben Sie in diesem Fall Enkadrain CK gewählt?

«Die engen Platzverhältnisse am Bahnhof Chur erforderten eine Rühlwand als Baugrubensicherung. Wir sahen eine Sickerschicht zwischen der Rühlwand und der einhäutig anbetonierten Aussenwand vor, um das durch die Rühlwand eindringende Wasser abzuleiten. Hierfür wurde Enkadrain CK 20, 2 cm dick, gewählt. Bei der gleisseitigen Aussenwand konnte mit Enkadrain CK 20 zusätzlich eine Trennlage zur Reduzierung der Körperschallübertragung vom Gleisfeld auf die Gebäude geschaffen werden.»



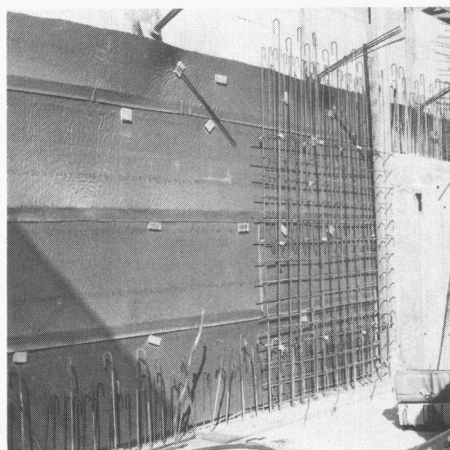
Viel Raumgewinn dank Enkadrain CK beim PTT-Neubau im Bahnhof Chur

## Flexible Filter-, Sicker- und Schalungsmatte als ideale Lösung

Das an der Baugrubenwand befestigte Enkadrain CK besteht aus einer Spinnvlies-Filterlage aus Polyester, einer Sickerschicht aus hohlräumreichen, extrem druckfesten Polyamid-(Nylon-) Schlingen und einer betonierdichten Schicht als verlorene Schalung.

## Ein zeit- und kostensparendes Multitalent

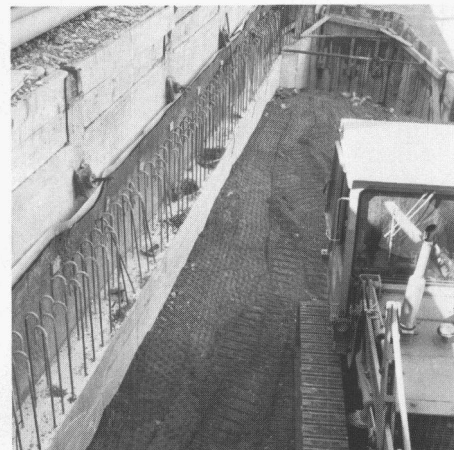
Enkadrain CK hat viele Talente: hervorragende Filterleistung, hohe Ableitkapazität, Dilatation und verlorene Schalung, Wasserentspannungs- und kapillarbrechende Schicht zwischen Baugrund und Bodenplatte bei horizontalem Einsatz. Die Matte passt sich mühelos jeder Form des Untergrundes an, ist unverrottbar und leicht zu verarbeiten. Der Einsatz von Enkadrain CK bedeutet: weniger Aushub, keine Abdichtung der Aussenwand, keine



Filter- und Sickerschicht, keine Baugrubenverfüllung!

## Produkteprogramm und Vertrieb

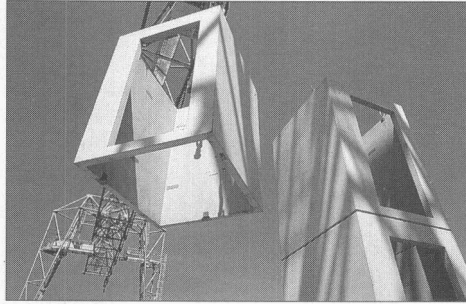
Enkadrain CK 10, 1 cm dick (vorkomprimiert), für hohe Drücke. Enkadrain CK 20, 2 cm dick, für normale Einsätze. Im klassischen Anwendungsbereich ersetzt Enkadrain CK L die CK-Typen zu wesentlich günstigerem Preis!



**Enkadrain: mit Qualitäts-Sicherungs-Zertifikat nach ISO 9001.**

Beratung und Verkauf erfolgen durch den Enkadrain-Generalimporteur SCHOELLKOPF AG, Schaffhauserstrasse 265, 8057 Zürich, Telefon 01/312 16 16, Telefax 01/312 16 26.

Enkadrain ist auch über den Baumaterialhandel erhältlich.



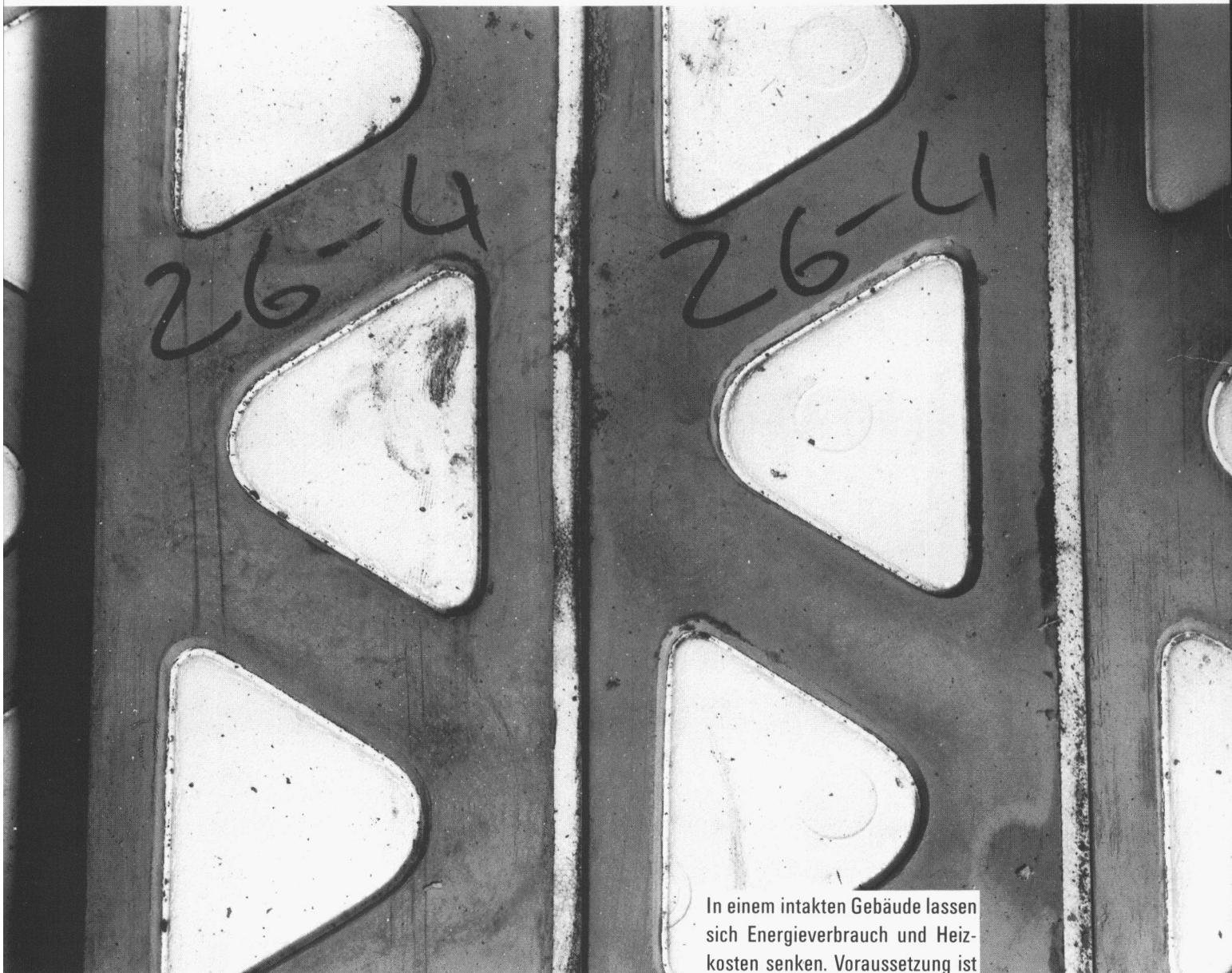
**Das Drumherum für jeden Aufzug.** Ob der geplante Aufzug der Norm entspricht oder nicht, wir stellen Ihnen den perfekt passenden Schacht dazu her. Sei es für Innen- oder Aussenanlagen, sei es für Neu- oder Umbauten: Unsere schalldämmenden, mit allen Einlageteilen versehenen Aufzugschächte werden schnell und rationell hergestellt, geliefert und versetzt. Wenn Sie uns noch heute anrufen, werden Sie die detaillierte Aufzugschacht-Dokumentation schon morgen in Ihrem Briefkasten finden.

## **BRODTBECK** BETONTECHNIK

Brodbeck AG

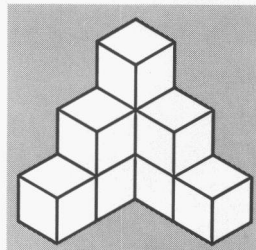
Portlandcement und Betonelemente  
Hardstrasse 42 CH - 4133 Pratteln  
Tel. 061 826 11 12 Fax 061 821 53 50

# Bauen Sie der Kälte keine Brücken



In einem intakten Gebäude lassen sich Energieverbrauch und Heizkosten senken. Voraussetzung ist eine hochwertige, fachmännisch verlegte Isolation zur Vermeidung von Kältebrücken. Als Profi verwenden Sie deshalb Thermo-Mauerwerk-Elemente.

Die HG COMMERCIALE führt eine grosse Palette verschiedener Typen in diversen Massen.



**HG COMMERCIALE**

Für zeitgemässes Bauen

# Die zukunftsweisende Entscheidung: Eine Synergie-Fassade, die zugleich Strom erzeugt.



Jährlich werden Millionen Quadratmeter Aluminium-Glas-Fassaden gebaut. Sie sind schützende Gebäudehüllen und architektonische Gestaltungsleistungen. Nur ganz selten sind sie auch schon solare „Kraftwerke“. Dabei wäre gerade die Nutzung von Südfassaden zur photovoltaischen Energieerzeugung ein Schritt in die richtige Richtung. SCHÜCO, als Europas führen-

des Unternehmen für Aluminium-Fassaden-Systeme, hat mit den Partnern Deutsche Aerospace (Photovoltaik) und Vegla (Gläser) dafür gesorgt, daß Sie diesen Weg jetzt sicher gehen können. Die bewährten SCHÜCO-Systeme für Vorhang-Fassaden und Pfosten-Riegel-Konstruktionen sind zu Synergie-Systemen weiterentwickelt worden. Photovoltaische Module zur direkten Elektrizitätsgewinnung sind ein-

setzbar. Die gesamten elektrotechnischen Komponenten gehören bei SCHÜCO mit zum System.

Realisierte Objekte beweisen die Funktionssicherheit und Leistungsfähigkeit. Bitte fordern Sie weitere Informationen an.

**SCHÜCO.**  
**IMMER EINE IDEE BESSER.**

Informations-Anforderung  
Jansen AG, 9463 Oberriet SG  
Telefon 071/78 9111,  
Telefax 071/78 2270,  
Telex 881850

Wir bitten um Unterlagen über Synergie-Fassaden für:

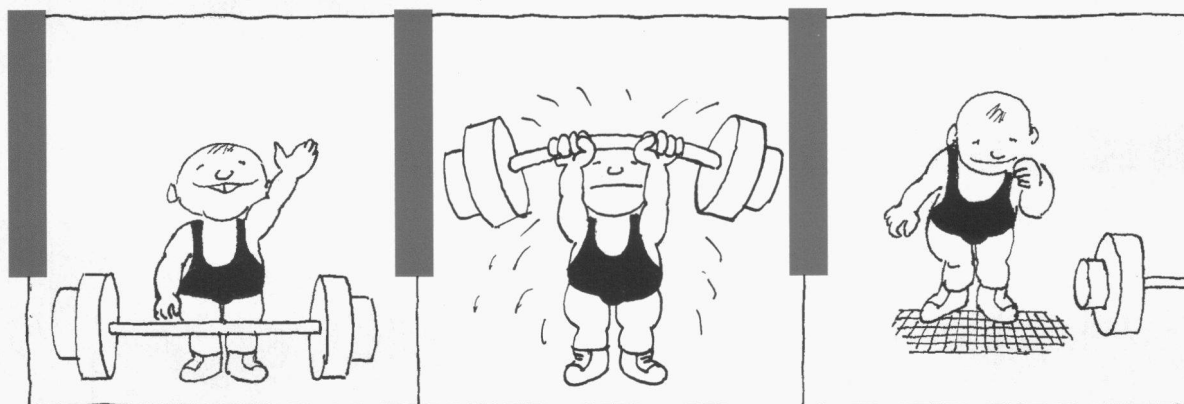
- Architekten
- Investoren
- Fassadenbaufirmen

Coupon per Post oder Fax zusenden.

**SCHÜCO**  
INTERNATIONAL

**JANSEN**

ACO IN DER SCHWEIZ - IHRE ERSTE ADRESSE



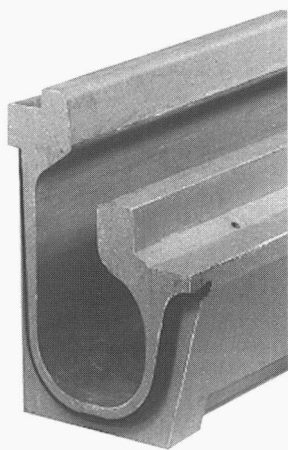
## Schwergewichte? im Griff!

Polymerbeton-Entwässerungslösungen für Tunneln und Kanalisationen gibt es jetzt nach Mass und mit System von ACO.

Nutzen Sie unser Know-how im Tunnel- und Kanalisationsbau: Am Anfang des strukturierten ACO Leistungspakets steht ausführliche Beratung und Information, um gemeinsam die optimale Lösung zu finden. Dann werden Projektdaten in unser CAD-System gespeist und räumlich dargestellt: So ermitteln wir anhand von realitätsnahen Modellen den kosteneffizientesten Weg. Ebenso rationell planen wir ein Projekt und nutzen als Europas grösster Linienentwässerungs-Spezialist weitreichende

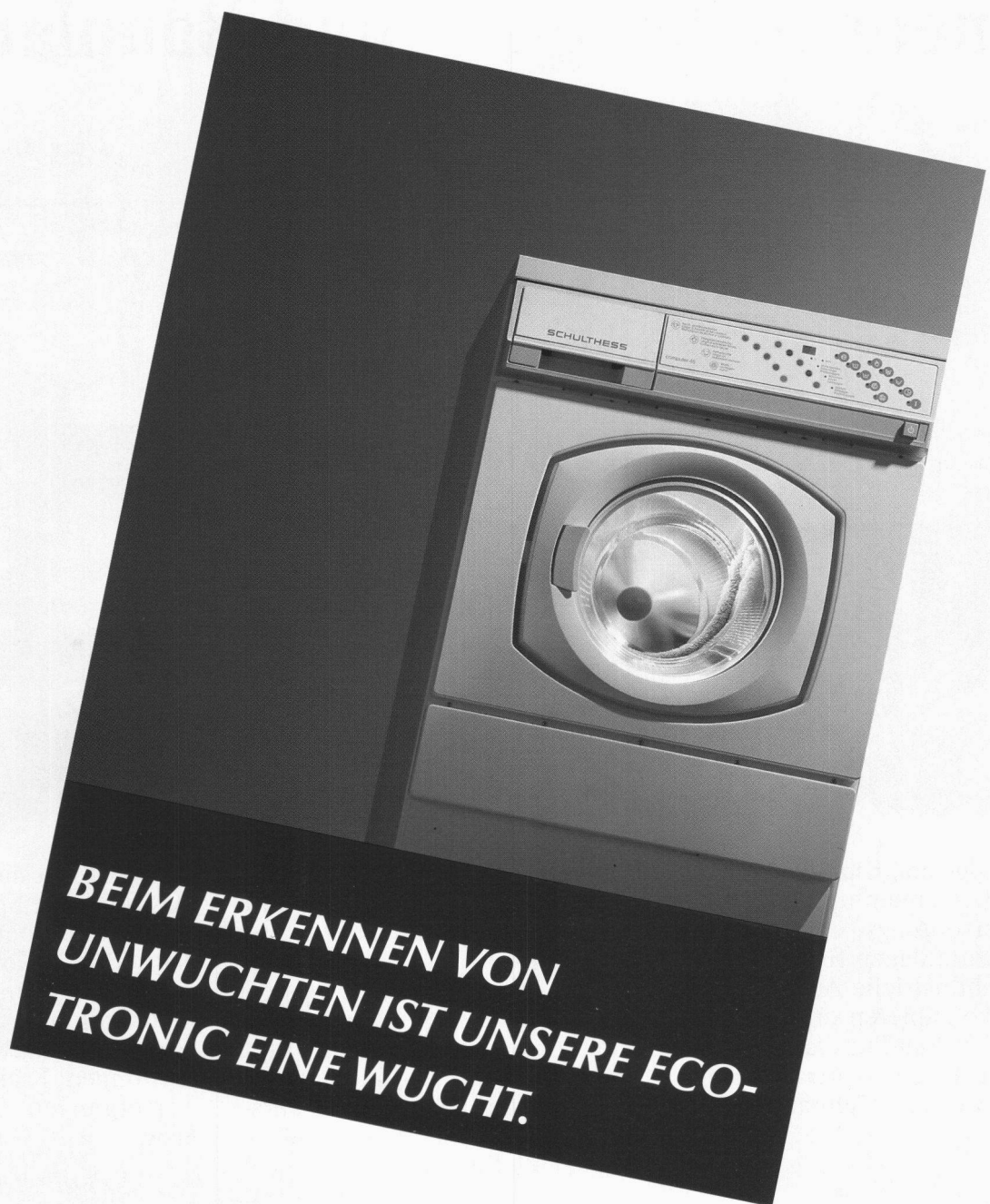
Ressourcen.

Unser Wissensstand in der Herstellung grosser, aber vergleichsweise leichter Polymerbeton-Elemente ist in der Schweiz einzigartig. Von ACO dürfen Sie deshalb projektbezogene Formgebungen erwarten. Gleichzeitig geniessen Sie die bahnbrechenden Vorteile von Polymerbeton: Quarzische Füllstoffe und Reaktionsharz machen das Material glattwandig, korrosions- und säurebeständig sowie extrem widerstandsfähig. Bei minimaler Konstruktionsstärke erzielen wir maximale Druckfestigkeit. Ideal für Einsatzbedürfnisse unter Tag!



ACO Baelemente AG  
Postfach 197  
CH - 8754 Netstal  
Telefon 058 61 82 82  
Fax 058 61 80 00





**BEIM ERKENNEN VON  
UNWUCHTEN IST UNSERE ECOTRONIC  
EINE WUCHT.**

Auch die robustesten Schwingungsdämpfer nützen wenig, wenn das Waschgut beim Schleudern ungleich verteilt ist. Wenn da unsere Ecotronic nicht wäre. Diese regelt, steuert und überwacht nämlich nicht nur Programme und Temperaturen, sondern bringt unsere neuste Waschmaschinen-Generation erst so richtig

ins Schleudern. Mit Sanftanlauf sorgt die Ecotronic zuerst für eine optimale Wäscheverteilung, steuert darauf die Drehzahl sachte auf 100 U/min. und steigert dann in mehreren, geschickt abgestuften Zwischenschritten auf satte 1600 U/min. Dies vermeidet eine Menge Lärm und Ärger und erhöht dabei erst noch die

Lebensdauer. Wenn Sie mehr über Ecotronic und die neuste Schulthess-Generation inkl. Tumbler erfahren möchten, füllen Sie einfach den Coupon aus und ab die Post.



**WEIL MORGEN HEUTE IST.**

Maschinenfabrik Schulthess AG: Hauptsitz und Werk: 8633 Wolfhausen ZH, Landstr. 37, Tel. 055/37 51 11. Niederlassungen in: 3014 Bern, Wankdorfstr. 64, Tel. 031/332 60 71. 7004 Chur, Grossbruggerweg 3, Tel. 081/24 73 83. 2088 Cressier, 7, Route de Neuchâtel, Tel. 038/47 10 66. 6814 Lamone, Via Industria, Tel. 091/50 63 44. 1007 Lausanne, 12, Av. de Provence, Tel. 021/625 00 55. 6006 Luzern, Wesemlinrain 20, Tel. 041/51 40 14. 1217 Meyrin, 27, Ch. Pré-Bouvier, Tel. 022/783 08 88. 9000 St. Gallen, Geltenwilenstr. 16, Tel. 071/23 13 13. 8048 Zürich, Farbhostr. 21, Tel. 01/433 03 02. 4055 Basel, Kuhn Design AG, Missionsstr. 37, Tel. 061/43 66 76.

Name/Vorname

Firma

Adresse

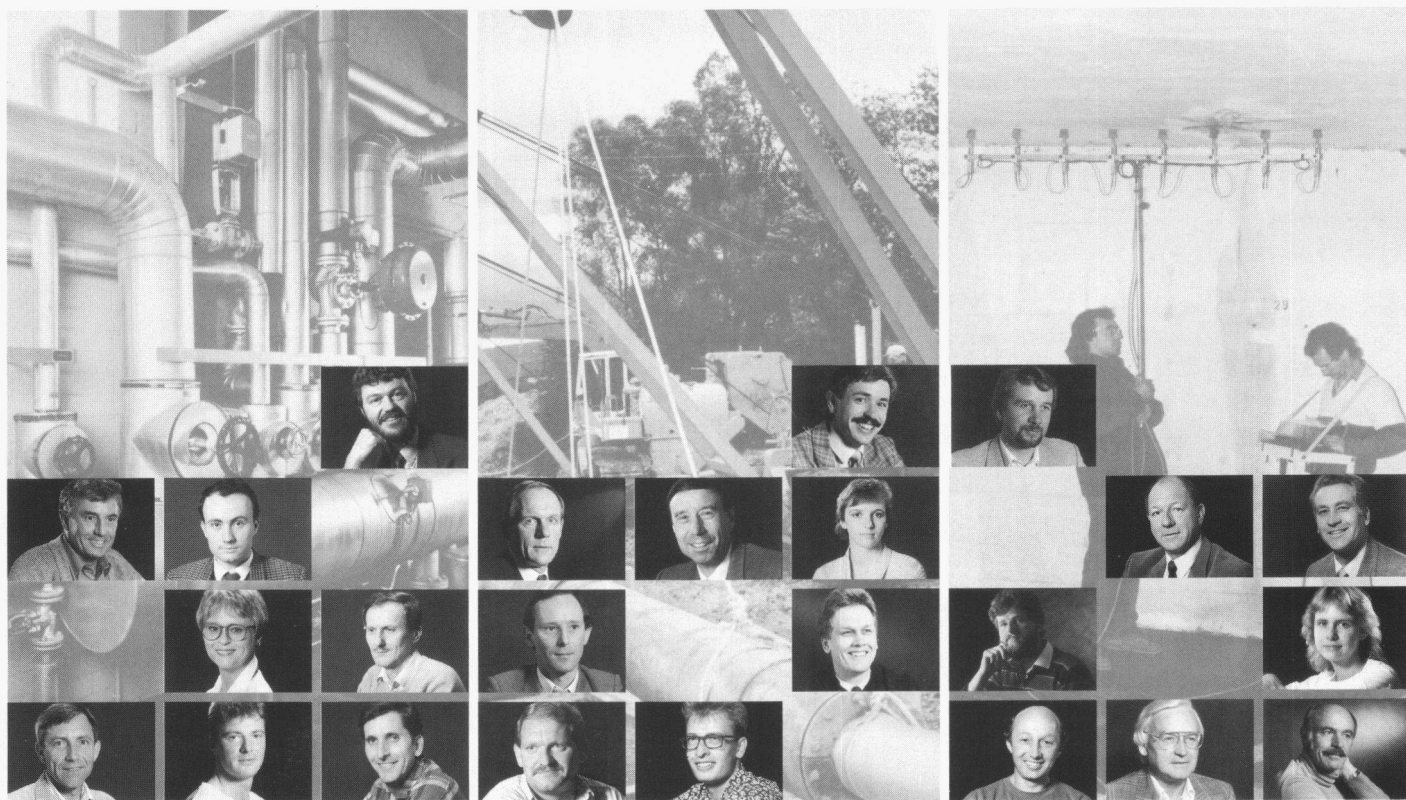
PLZ/Ort

Prospekt 4,6 kg  
 Prospekt 6 kg

Bitte einsenden an: Schulthess AG, 8633 Wolfhausen

Wir sind Ihr Partner bei der Lösung komplexer Projektierungs-, Bauleitungs- und Managementaufgaben

# Energie-, Anlagen- und Bauplanung



## **Energie- und Umwelttechnik:**

Wir berechnen und bauen Energieversorgungs- und Infrastrukturanlagen für öffentliche und industrielle Auftraggeber. Wir konzipieren und realisieren Abfallbehandlungsanlagen, klären Umweltverträglichkeit und Störfallrisiken ab.

## **Bauplanung:**

Unsere Tätigkeitsschwerpunkte liegen bei der Projektierung und Planung von: Gas-, Fernwärme- und Wasserversorgungsnetzen, Transportleitungen, Speicher- und Druckreduzierstationen, allgemeinen Tiefbauvorhaben für Verkehrsanlagen, Werkleitungs- und Spezialtiefbauten.

## **Aktiver Korrosionsschutz:**

Als führende Spezialisten planen, bauen und überwachen wir kathodische Korrosionsschutzanlagen. Wir erstellen Expertisen und Sanierungsvorschläge für: Stahlbetonbauwerke, erdverlegte Leitungen, Kläranlagen, Wasserversorgungen, Chemieanlagen usw.

Bauingenieure, Maschineningenieure, Werkstoffingenieure, Chemiker, Korrosionsspezialisten, Bauleiter, Konstrukteure, Zeichner, Messtechniker, Monteure

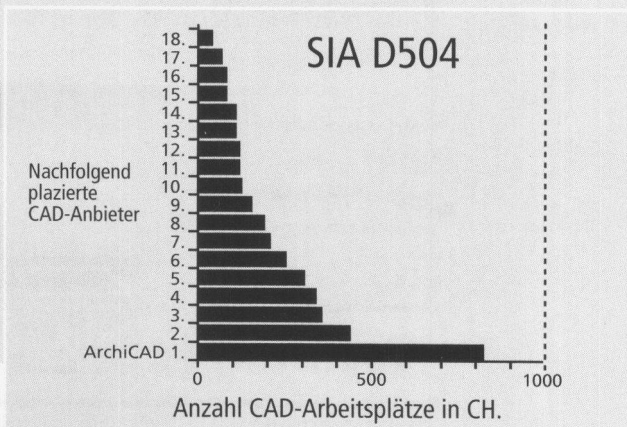
# Workstationleistung auf Apple und Windows

Nach SIA D504 Branchenleader für die Schweizer Architekten

## ArchiCAD für 2D/3D

- auf Macintosh
- unter Windows

- Standard  PowerPC
- Windows 3.1
- Windows for Workgroups
- Windows NT



### INGENIEUR-&PLANUNGSBÜRO

BOGATZKI AG

Alleiniger Generalvertrieb für ArchiCAD und topCAD in der Schweiz und im Fürstentum Liechtenstein:

**Ingenieur- & Planungsbüro Bogatzki AG**

CH-8105 Regensdorf/Zürich, Bahnstrasse 102  
Tel. 01/870 05 01, Fax 01/ 870 06 43



Schilthorn Gipfelstation, Architekt A. F. Feuz

## Herausforderung Kupfer

Wer beim Bauen technisch und gestalterisch hohe Ansprüche stellt, für den hat die Wahl des Werkstoffes einen besonderen Stellenwert. Die Entscheidung für Kupfer war und ist für den Architekten immer eine Herausforderung. Kupfer prägt entscheidend den Charakter eines Gebäudes. Darüber hinaus ist der Werkstoff nahezu unbegrenzt haltbar und wartungsfrei. Die gute Verarbeitbarkeit lässt der Gestaltung alle Möglichkeiten; selbst komplizierte Details sind kein Problem. Bei den Unternehmen der kupferverarbeitenden Industrie stehen qualifizierte Berater zur Verfügung, die bei allen Fragen Rede und Antwort stehen können. Sie helfen selbst bei der Planung kompliziertester Details. Für sie ist sie tägliches Brot, - die Herausforderung Kupfer.

europa  
copper  
roofing  
campaign

Gefördert von der ICA, International Copper Association Ltd. New York/London

- Ich / wir möchten gerne weitere Informationen.
- Bitte rufen Sie mich an.

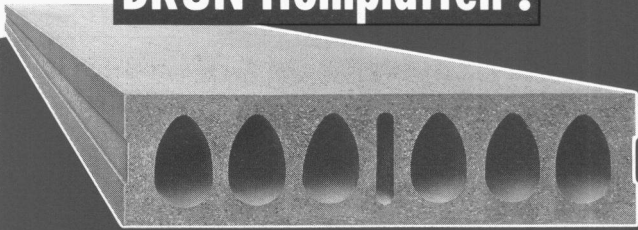
Informationsdienst Kupfer für Dach und Wand  
Thurgauerstr. 76 CH-8050 Zürich

SIA

ELEMENTWERK BRUN AG MOOSHÜSLISTRASSE 6032 EMMEN  
TEL. 041 / 55 16 16 FAX 041 / 55 18 66



## BRUN Hohplatten :

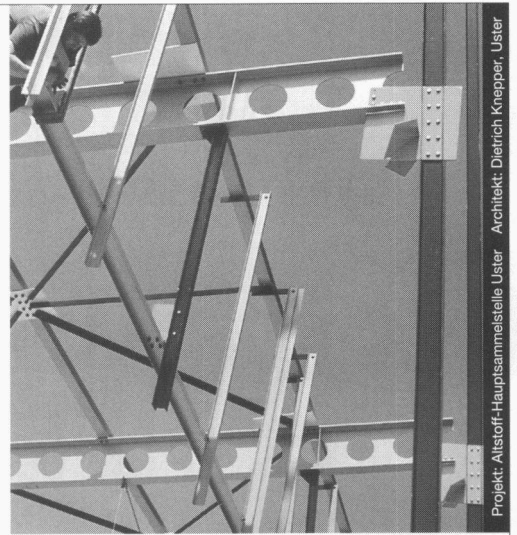


### Das Deckenbau - System unserer Zeit !

Vorfabrizierte Betonelemente für Wohn-, Gewerbe-  
und Industriebauten.  
In der Anwendung rationell, schnell und preiswert.

Verlangen Sie unsere Dokumentation.

# Stahlbauten



Projekt: Altstoff-Hauptsammelstelle Uster - Architekt: Dietrich Knepper, Uster

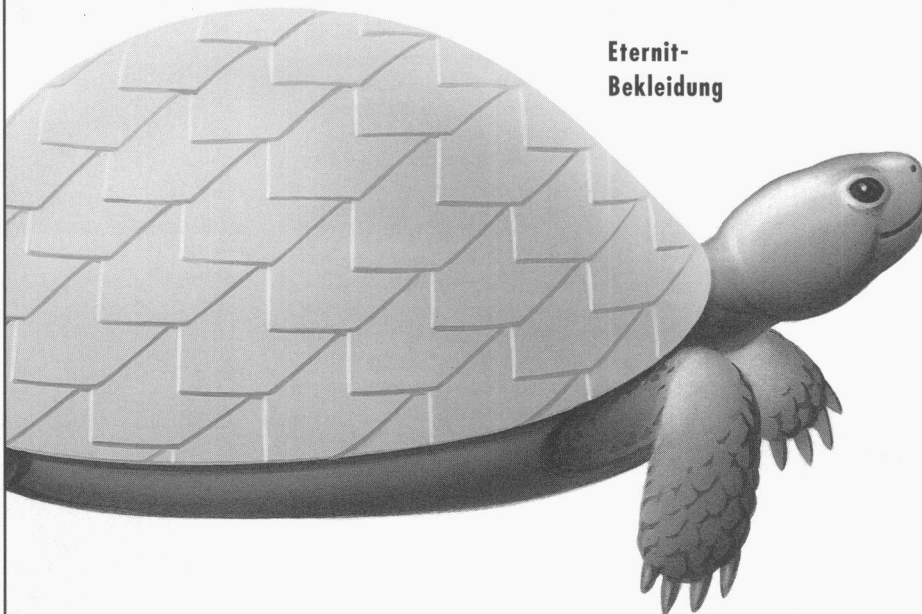
Nur mit diesem Baustoff sind die grössten Spannweiten und Höhen möglich, dies mit Berücksichtigung der Wirtschaftlichkeit und des vorteilhaften Leistungsgewichtes. Stahl bietet eine nahezu unerschöpfliche Fülle von Möglichkeiten, Ihre Ideen zu verwirklichen.

Wir informieren Sie gerne kompetent und ausführlich.



Tuchs Schmid Engineering AG  
Kehlhofstrasse 54, CH-8501 Frauenfeld

Telefon 054 26 11 11  
Telefax 054 22 28 38



Eternit-  
Bekleidung

# Von der Natur haben wir viel gelernt.

Zugegeben: Das Prinzip ist nicht von uns, aber die Natur hat es uns gezeigt. Energiebewusst schützen hinterlüftete Fassaden die Gebäude von Wind und Wetter. 25 Jahre Erfahrung in Beratung, Design, Planung, Fabrikation und Montage sind der Garant. Nutzen Sie unser Know how und lassen Sie sich beraten.

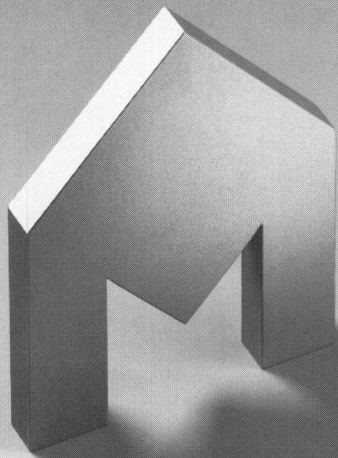
Spilhof · 5626 Hermetschwil · Tel. 057 33 51 70 · Fax 057 33 35 96

**DIETHELM**   
**F A S S A D E N B A U A G**

In unseren Fassaden steckt mehr Erfahrung.

RENZEN & PARTNER

# Ihre Projekte gehören zum Besten!

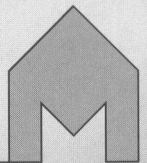


Aussergewöhnliche Ideen, durchdachte Lösungen und optimale Umsetzung stellen täglich höchste Anforderungen an Ihr planerisches Können. Genauso kompetent und innovativ sollte auch Ihr Partner sein, den Sie mit der Ausführung von Bauelementen aus Edelstahl beauftragen. Denn neben handwerklich perfekter Verarbeitung ist Flexibilität und kreatives Mitdenken von grösster Bedeutung.

**Morath AG Allschwil**

CH-4123 Allschwil Telefon 061/481 99 11  
Paradiesrain 6 Telefax 061/481 92 88

**Morath AG**



**Mit Edelstahl in die Zukunft**

Bruggald / SW



## Der Energiesparer für Gemeinschaftsduschen:

### MIXA-time HP

Die neue  
Duschensteuerung  
MIXA-time HP  
kommt –  
umweltschonend  
– ohne zusätz-

liche Steuerenergie aus, da hierfür der Leitungsdruck des Kaltwassers verwendet wird.

MIXA-time umfasst ein grosses Programm von wasser- und energiesparenden Duschensteuerungen in vielen Varianten. Für Hallen- und Freibäder, Schul- und Sportanlagen, Kasernen, Campingplätze usw.

Verlangen Sie die detaillierten Prospekte!

 **EGRO**

EGRO AG, 5443 Niederrohrdorf AG  
Tel. 056 95 95 95, Fax 056 96 55 93

**COUPON**

für Prospekte «MIXA-time HP»

Firma \_\_\_\_\_

Name \_\_\_\_\_

Adresse \_\_\_\_\_

PLZ, Ort \_\_\_\_\_

Tel. \_\_\_\_\_



Bevor die Mäuse Schwimmhäute kriegen ...  
...oder wenn Ihre Wäsche tagelang nicht trocken wird:  
Bora-Wäschetrockner  
(Schweizer Qualitätsprodukt in Eigenfabrikation)

# Feuchtigkeits- probleme? Wasserschäden? Kälteprobleme?

**Roth-Kippe – Ihr Berater und Problemlöser für  
Bautrocknung und Winter-Bauheizung**

**Regionalpartner:**

Luzern/Zentralschweiz: Apentro AG

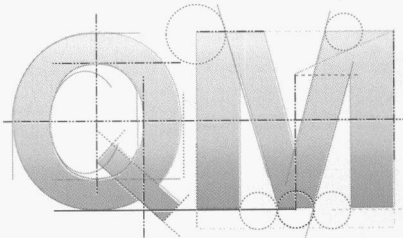
**Wäschetrocknung  
Luftentfeuchtung  
Luftheizung**



**roth-kippe**

**Gutstrasse 12, 8055 Zürich**  
Fax 01 461 11 45  
**Telefon 01 461 11 55**

9001... 9002...  
9003... \_\_\_\_\_  
**WIR KOMMEN!**



Sie haben in Ihrem Unternehmen ein Qualitäts-Managementsystem aufgebaut? Dann wollen Sie sich Ihre Arbeit auch zertifizieren lassen. Und ISO 9000 bis 9004 ist Ihnen ein Begriff.



Als in der Schweiz akkreditierte Zertifizierungstelle überprüfen wir Ihr QM-System und erteilen Ihnen das Zertifikat der TÜV (Schweiz) AG.

Im Verbund mit der international tätigen TÜV-Südwest Gruppe erleichtern wir Ihnen zudem den Zutritt zum europäischen Markt.

**ZERTIFIZIERUNG**

**TEL: 033 22 02 60**



Wir sind in Ihrer Nähe! Nehmen Sie Kontakt auf – wir kommen!

TÜV (Schweiz) AG  
Allmendstrasse 86  
CH-3602 Thun  
**Tel.: 033 22 02 60**  
Fax: 033 22 02 80



Ihr Partner  
für Sicherheit  
und Umwelt

Ein Gemeinschaftsunternehmen  
der TÜV-Südwest-Gruppe  
und der Eidgenössischen  
Konstruktionswerkstätte

# Haben Sie auch für Ihre finanziellen Projekte ein gut aus- gebautes Fundament eingeplant?

CS-Firstphone BUSINESS, die erste Geschäfts-Telefonbank, ist genau auf die Bedürfnisse von kleinen und mittleren Firmen sowie Selbständigerwerbenden zugeschnitten. So viele Vorteile bietet keine andere Bank: Professionelles Cashmanagement, mehr Zins mit 3% in der Cashbox und

trotzdem jederzeit volle Liquidität. Und fast grenzenlose Flexibilität, denn mit CS-Firstphone BUSINESS haben Sie an 365 Tagen rund um die Uhr persönlichen Service zur Verfügung. Viele gute Gründe zum Handeln. Am besten rufen Sie gleich an – wir informieren Sie gerne.

**CS-Firstphone**  
— BUSINESS —

**Die Bank-Verbindung für Firmen und Selbständigerwerbende.**

**Für mehr Informationen: Telefon 155 68 68.**



SCHWEIZERISCHE KREDITANSTALT  
SKA



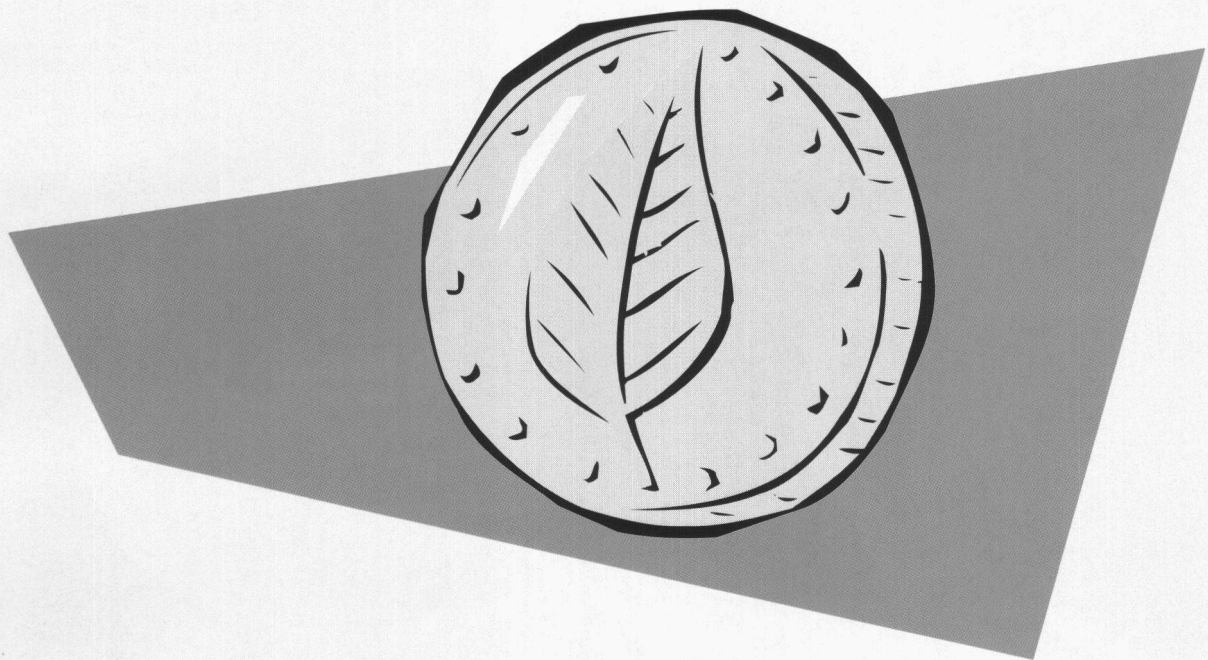
Anabela do Carmo serviert im Winterthurer Hotel Wartmann und findet die Restaurantstühle „super, wirklich“. Einfach sauberzuhalten seien sie, „nur mit dem feuchten Lappen drüber, fertig“ und die Strümpfe habe sie sich auch noch nie kaputt gemacht. „Und leicht und handlich sind sie, sehen Sie selbst - also da kenn' ich anderes. Bloss die Farbe, die stört mich etwas.“

Passende Qualitäts-Stühle und -Tische für jedes Objekt: Unsere neue Referenzbroschüre beweist es Ihnen auf 36 Farbseiten. Dietiker AG, 8260 Stein am Rhein, Telefon (054) 42 21 **Dietiker** 21, Telefax (054) 41 44 69. **Switzerland**



Wärmedämmung mit FOAMGLAS®

# Umwelt und Budget schonen. Beides zugleich.



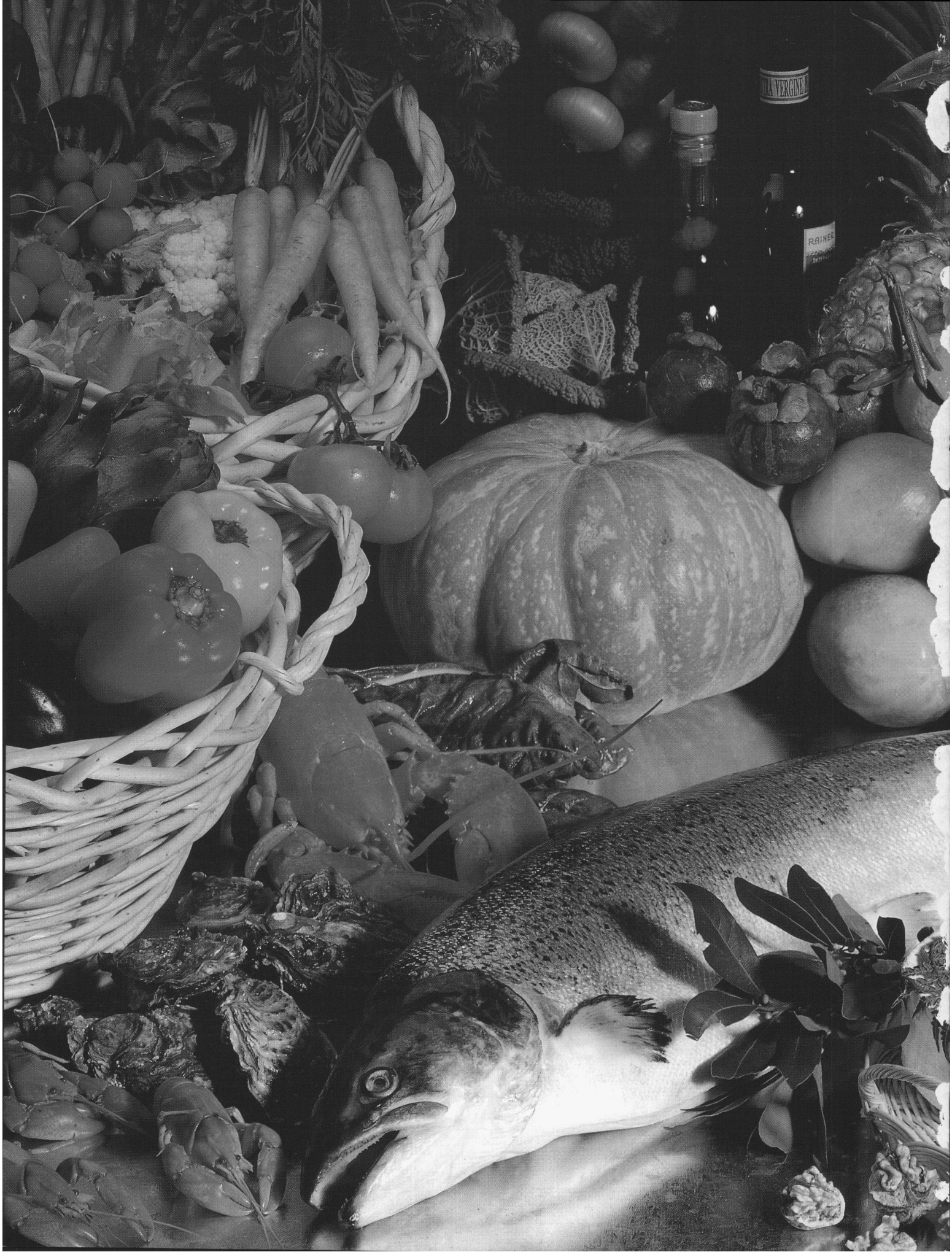
HILFKEI BSW, LUZERN

Ökonomie und Ökologie in einem Dämmstoff vereint? Das gibt's. Mit der natürlichen, einzigartig langlebigen FOAMGLAS®-Wärmedämmung geht die Rechnung für Anleger, Bauherr und Umwelt auf. FOAMGLAS® ist über die gesamte Lebensdauer des Gebäudes unverändert funktions-

tauglich. Im Klartext: Es gibt keine aufwendige Sanierung nach 10, 20 oder 30 Jahren. Entsprechend positiv präsentiert sich die ganzheitliche Betriebskostenrechnung. Verlangen Sie Unterlagen mit weiteren glasklaren Fakten.

**FOAMGLAS®**  
Wärmedämmung für Generationen

PITTSBURGH CORNING (SCHWEIZ) AG, Spitalstr. 12, 2502 Biel, Telefon 032/ 23 55 55, Fax 032/ 23 10 81



Bosch HR2000-Wettbewerb:

**Wer das Lieblingsmenü  
seines Fachhändlers kennt,  
isst vielleicht bald  
bei Mosimann in London,  
bei Robuchon in Paris,  
bei Marchesi in Mailand oder bei  
Witzigmann in München.**

Was machen Architekten, die einen 4tägigen Städteaufenthalt und ein Essen bei einem von 4 Starköchen gewinnen wollen? Sie halten sich an folgendes Rezept: Man nehme 1. den Coupon in diesem Inserat, gehe damit 2. zum Bosch-Fachhändler, frage ihn 3. nach seinem Lieblingsessen und lasse 4. diese Angaben mit dem Händlerstempel bestätigen.

Bevor Sie uns den Coupon zuschicken, wird Ihnen Ihr Fachhändler zum Dessert noch die neuen Backöfen, Kochherde, Glaskeramik-Kochfelder und Dunstabzüge der Bosch HR2000-Linie servieren. Zusammen mit ein paar leichtverdaulichen Angaben über Gerätespezifikationen.

Einsendeschluss: 31. Juli 1994. Teilnahmeberechtigt sind alle Architekten. Die 4 Gewinner werden unter allen Einsendungen ausgelost und persönlich benachrichtigt. Über den Wettbewerb wird keine Korrespondenz geführt, und der Rechtsweg ist ausgeschlossen.

Übrigens: Falls Sie die Adresse Ihres nächsten Bosch-Fachhändlers nicht kennen, geben wir Ihnen gerne Auskunft (Telefon 01 247 63 02). Zudem können Sie über die gleiche Nummer weitere Coupons bestellen.

-----  
Mein Bosch-Fachhändler isst am liebsten:

-----  
Name:

-----  
Vorname:

-----  
Architekturbüro:

-----  
Strasse/Nr.:

-----  
PLZ/Ort:

-----  
Stempel des Fachhändlers:

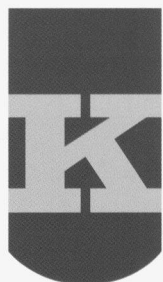
-----  
Diesen Coupon in ein Couvert stecken und einsenden an:

Robert Bosch AG, «HR2000-Wettbewerb», Hohlstrasse 188, 8021 Zürich.

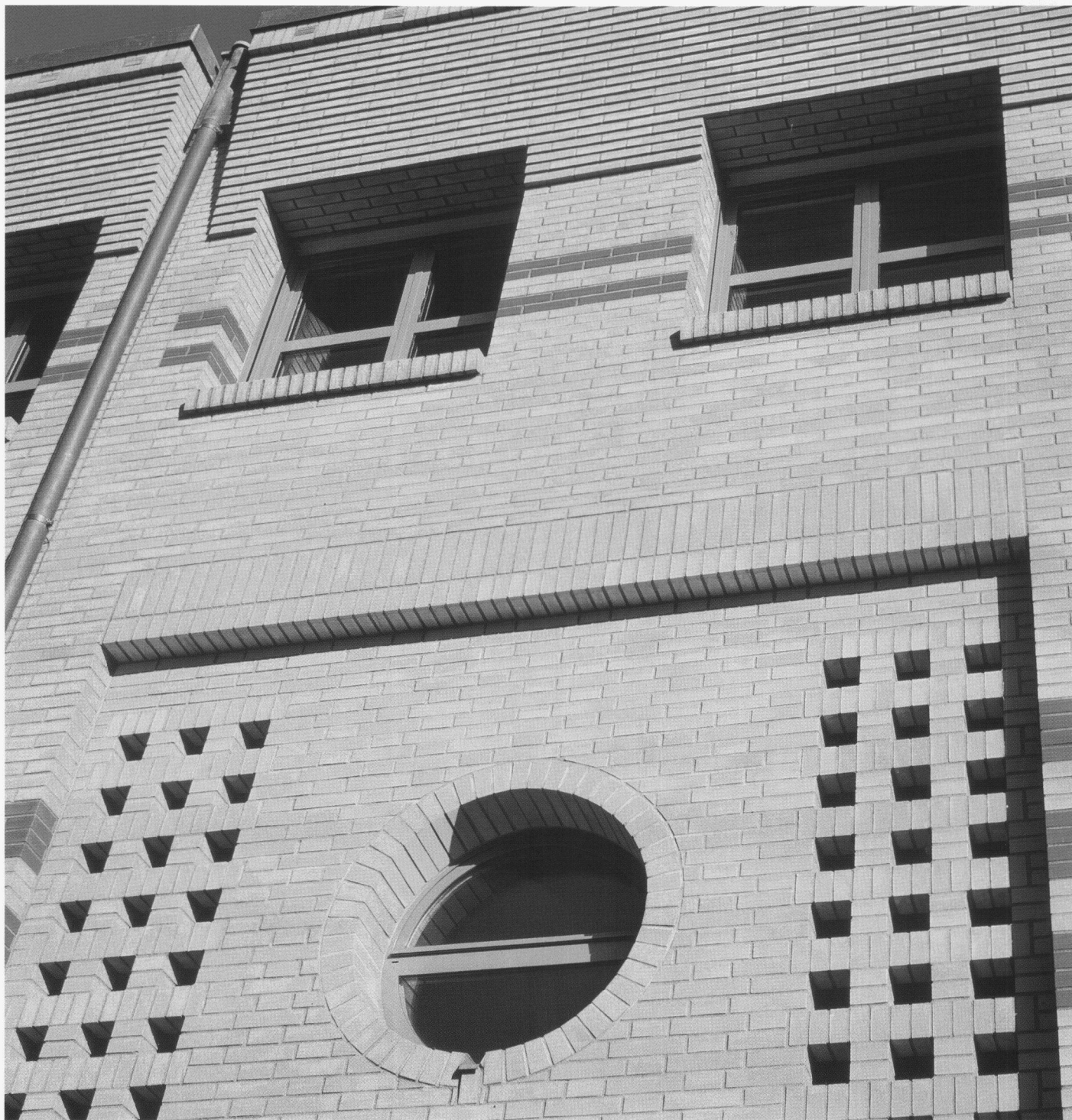


**BOSCH**

**Für die Küche von morgen**



# preton® - B A U T E I L E



**Vereinfachen Planung  
und Ausführung von  
Sichtsteinfassaden.**



preton®-Fassaden-Engineering  
**Keller AG Ziegeleien**

CH-8422 Pfungen ZH Tel. 052 31 04 44 Fax 052 31 04 45