

**Zeitschrift:** Schweizer Ingenieur und Architekt  
**Herausgeber:** Verlags-AG der akademischen technischen Vereine  
**Band:** 112 (1994)  
**Heft:** 35

## **Werbung**

### **Nutzungsbedingungen**

Die ETH-Bibliothek ist die Anbieterin der digitalisierten Zeitschriften. Sie besitzt keine Urheberrechte an den Zeitschriften und ist nicht verantwortlich für deren Inhalte. Die Rechte liegen in der Regel bei den Herausgebern beziehungsweise den externen Rechteinhabern. [Siehe Rechtliche Hinweise.](#)

### **Conditions d'utilisation**

L'ETH Library est le fournisseur des revues numérisées. Elle ne détient aucun droit d'auteur sur les revues et n'est pas responsable de leur contenu. En règle générale, les droits sont détenus par les éditeurs ou les détenteurs de droits externes. [Voir Informations légales.](#)

### **Terms of use**

The ETH Library is the provider of the digitised journals. It does not own any copyrights to the journals and is not responsible for their content. The rights usually lie with the publishers or the external rights holders. [See Legal notice.](#)

**Download PDF:** 16.03.2025

**ETH-Bibliothek Zürich, E-Periodica, <https://www.e-periodica.ch>**

# Mehr als nur ein Tuschefüller



**NEU**

Linienbreite 0,18 mm

**rotring**  
rapidoliner

- Präzises, normgerechtes Zeichnen in 5 randscharfen Linienbreiten: 0,18 – 0,25 – 0,35 – 0,5 – 0,7 mm
- Ideal zum Skizzieren, Freihandschreiben, Schablonenzeichnen und -schreiben
- Abgerundete, weich gleitende Zeichenspitze
- Mit der Funktionspatrone schnell und sauber nachfüllbar
- Schreibt und zeichnet tiefschwarz und lichtecht – trocknet wisch- und wasserfest auf
- Sets mit 2, 3 oder 4 Linienbreiten!



**Jetzt noch günstigere Preise:**  
Einzelhalter Fr. 16.–  
Ersatzpatrone inklusive neuer  
Zeichenspitze Fr. 9.50

**BON**

rotring (Schweiz) AG, Postfach, 8953 Dietikon  
Fax 01 / 741 28 00

Ja, ich interessiere mich für Ihren rapidoliner. Bitte senden Sie mir:

- 1 Informationsprospekt mit Preisliste
- 1 2er-Set rapidoliner Nr. 105 210 mit den Linienbreiten 0,35 mm und 0,7 mm zum Vorzugspreis von Fr. 25.–

Name \_\_\_\_\_

Vorname \_\_\_\_\_

Beruf \_\_\_\_\_

Strasse \_\_\_\_\_

PLZ, Ort \_\_\_\_\_



 **SEMA**

Über 100 Varianten ganz nach Ihren Wünschen!

## Betongaragen

- Tiefgaragen im Boxensystem
- Tore/Torantriebe
- Brüstungen/Blumentröge
- Sattel-, Pult- u. Walmdächer

4702 Oensingen

062 76 22 77, Fax 062 76 21 39



## Verbundpfähle

Beispiel: Einfamilienhäuser. Überbauung  
Tüfwies in Oberweningen, Kt. Zürich.

Einsatzbereiche der Verbundpfähle:

- Pfahlfundationen,
- Unterfangungen und Fundamentverstärkungen,
- Hang- und Rutschstabilisierungen,
- Auftriebssicherungen,
- kleine Rühlwände.

Wir sind die Spezialisten  
für Spezialarbeiten im Tiefbau

**GREUTER**  
**GRUNDBAU AG**

8182 Hochfelden, Postfach 26  
Tel. 01-860 70 78 · Fax 01-860 80 65

# ArchiCAD 2D/3D

**Zehn gute Gründe, warum ArchiCAD laut SIA-Statistik mit grossem Abstand Marktführer in der Schweizer Architektur ist.**

- 1** Weil **ArchiCAD** seit 1983 unter Einhaltung von SIA 400 ausschliesslich für den Architekten programmiert wurde und auch in Zukunft speziell auf die Belange des Architekten eingehen wird.
- 2** Weil **ArchiCAD** als vollintegriertes Architektur-CAD sowohl für Vorprojekt-Phase, Werk- und Detailplanung, Kostenschätzung mit Massenermittlung, etc. alle Arbeitsbereiche in einem Architekturbüro abdeckt.
- 3** Weil **ArchiCAD** traumhaft leicht zu bedienen ist und schon nach kurzer Zeit rationelles und kostensparendes Arbeiten ermöglicht.
- 4** Weil **ArchiCAD** im Grundpreis alles enthält und später keine Zusatzkosten entstehen.
- 5** Weil **ArchiCAD** keine Wartungsverträge braucht, Hotline gratis ist und von fachlich versiertem Support-Personal betreut wird.
- 6** Weil **ArchiCAD** in der Schweiz mit jährlichen Zuwachsraten von ca. 40% - und mehr als doppelt soviel Installationen wie die zweitplatzierte Architektur-CAD-Applikation - eine zukunftssichere Investition ist.
- 7** Weil **ArchiCAD** als einziges Architektur-CAD sowohl auf dem Apple Macintosh Risc Power PC wie auch auf allen Windows Rechnern in absolut identischer Ausführung bei voller Datenkompatibilität läuft.
- 8** Weil **ArchiCAD** über alle Standard-Datenschnittstellen zu anderen CAD-Paketen verfügt und somit mit anderen Medienplanern korrespondieren kann.
- 9** Weil **ArchiCAD** in identischer Form in 50 Ländern und in 15 Sprachen zu den weltweit führenden Architektur-CAD zählt.
- 10** Weil **ArchiCAD** auch vom überlasteten Chef verstanden wird und er Herr im eigenen Hause bleibt...

Generalvertrieb für die Schweiz und das Fürstentum Liechtenstein  
**INGENIEUR- & PLANUNGSBÜRO BOGATZKI AG**  
Bahnstrasse 102, CH-8105 Regensdorf, Telefon 01/870 05 01, Telefax 01/870 06 43

6.-10. Sept. 1994,  
Orbit, Messe Basel,  
Halle 212 Stand G20

## VISUELLE KOMMUNIKATION



*Variabel, flexibel, ausbaufähig*

**Legaline:** Das moderne Konferenz- und Schulungssystem auf Schiene (Mono- oder Doppelschiene)

- Weisswandtafeln
- Pintafeln
- Planungstafeln
- Landkarten
- Flipchart
- Leinwand
- Bücherregal
- TV-Videoregal
- Prospektregal

**orbit**  
Basel, 6.-10.9.1994  
Halle 101, Stand L 13

**KOLOK**

KOLOK AG  
Fellerstrasse 11, 3027 Bern  
Telefon 031 992 90 92  
Telefax 031 991 50 33

Senden Sie mir Unterlagen über Legaline (Lega-Katalog).

Firma \_\_\_\_\_  
Name \_\_\_\_\_  
Adresse \_\_\_\_\_  
PLZ/Ort \_\_\_\_\_  
Telefon \_\_\_\_\_

Gestützt auf die mehrjährige Erfahrung wurde in enger Zusammenarbeit mit vielen Architektur- und Ingenieurbüros das praxisbezogene Programm Baucontrol entwickelt. Dieses Windows-Programm, mit selbstdefinierbaren, bauspezifischen Funktionsfeldern, enthält auch die geprüfte SIA 451 Schnittstelle für den



## bauadministration

Datenaustausch. Eine umfassende Baukostenkontrolle vom KV bis zur Bauabrechnung ist ebenso integriert wie die Eigengestaltung der Ausdrücke in der Textverarbeitung.

### SW Paketpreise

Devisierung klein 3'960.-  
Devisierung gross 5'960.-  
Gesamtpaket 7'960.-



Industriestrasse 50  
Postfach **bauinform ag**  
8304 Wallisellen  
Telefon 01 831 06 08  
Telefax 01 831 04 46

# ZEIT IST GELD

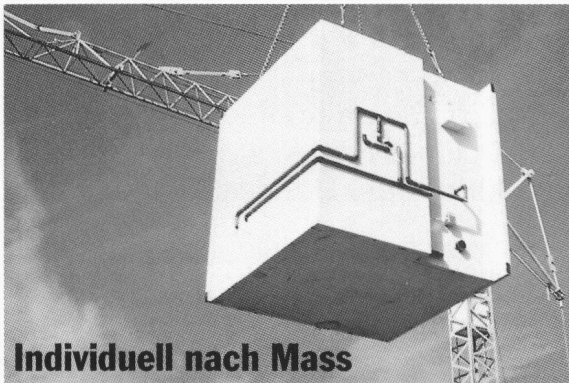
Beispiel: Wochenbericht für die Zeiterfassung

## ProPer HILFT IHNEN GELD SPAREN

Dieses moderne Programm bietet alles, was Sie brauchen, um Ihre Projekte und den Personaleinsatz zu planen, zu verfolgen, zu steuern, auszuwerten und zu verrechnen.

Fragen Sie

**NOVA CONTROL AG**  
Ottigenbühlrain 1  
6030 Ebikon  
Tel / Fax 041 331 800



Individuell nach Mass

**WANCOR GS-Systembad  
für Überbauungen**

Badezimmer und Nasszellen in individuellen Grössen bei Neubauten von Wohnanlagen, Hotels, Krankenhäusern.

Grundrisse, Keramikplatten und Armaturen nach Wunsch. Die komplette Sanitärzelle kommt fixfertig auf die Baustelle.

**Vorteile: schnelle und variable Fertigung, wirtschaftlich, Festpreisgarantie.**

Verlangen Sie unsere persönliche Beratung.

Wancor AG  
Althardstrasse 5  
8105 Regensdorf/ZH  
Telefon 01/840 51 71  
Fax 01/840 05 25

Weitere Filialen  
in Bern, Crissier  
und Muttenz

# w|a|n|c|o|r|g|s

**Mobile Gebäude-Systeme**  
Verkauf • Vermietung • Leasing

## BELINOX RONDO LINE



attraktive Funktionalität

BELINOX AG - CH-5608 STETTEN  
Telefon 056/95 98 11  
Telefax 056/96 12 66

**BELINOX**

Member of the **FRANKE** group

■ Funktion

■ Qualität

■ Beratung



# murfor® RE

Patent angem.

## Mauerwerksbewehrungen machen Mauerwerk sicher!

# ZZ

## ZZ ZIEGELEIEN

Postfach, 8045 Zürich  
Telefon 01 468 21 11

# ID-C

Computersysteme für  
Büroadministration  
Architekten,  
Bauingenieure,  
Werbeagenturen und  
Visuelle Gestalter

**IDC AG Luzern**  
Langensandstrasse 74  
CH - 6005 Luzern  
Telefon 041 40 45 80  
Fax 041 44 00 53

Beratung, Verkauf,  
Schulung und  
Unterstützung  
von Hard-  
und Software

Seit 8 Jahren  
offiz. Vertreiber und  
Direktimporteur  
von ArchiCAD™

## orbit

Basel, 6.-10.9.1994  
Halle 202, Stand M10/7

## JETZT MIT NOCH MEHR *Power* ArchiCAD 4.5 mit PowerPC nur auf Apple Macintosh!

# ArchiCAD®

### Nach SIA-Erhebung der absolute Marktleader im schweizerischen CAD Bauwesen

- Planerfassung in allen Masstäben 2D und 3D
- Photorealistische Berechnungen 2D/3D
- Darstellung von Schlagschatten
- Dynamische Vermessung
- Massenermittlung
- DXF Import/Export
- Autom. Fassaden- und Schnittgenerierung
- PowerPC-, Apple- und Windows-Versionen
- Parametrisierte 2D/3D-Architektur-Symbolbibliothek
- Zusatzprogramme Treppenmacher, PlotMaker und PlayBack



Als Ergänzung zu ArchiCAD bieten wir Ihnen die komplette  
Bau-Lösung mit Mac+Bau, cumTerra und HouseMap.  
Verlangen Sie unsere aktuellen Bündel-Preise!  
IDC AG Luzern, Telefon 041 40 45 80

 Apple Centre

**Besser, schneller, preiswerter.  
Einfach intelligenter.**

**DER LED-PLOTTER SOLUS™ 4**

Ein Durchbruch in der LED-Technologie macht es möglich. Die Leistung eines großformatigen Laser-Plotters – der normalerweise mehr als 113.000 SFr kostet – für weniger als 45.000 SFr. Eine interessante Entwicklung für jeden, der aus schrumpfenden Mitteln höhere Leistung herauszuholen versucht.

Ausgabe auf Normalpapier in den Formaten DIN A4 bis DIN A1, und das in bester Laser-Qualität. Hohe Plotgeschwindigkeit. Kompatibilität mit allen marktüblichen Hardware-Plattformen und Software-Paketen. Mit zwei Papierrollen.

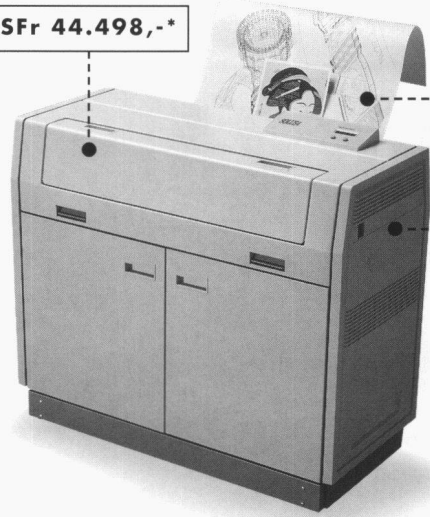
Flüsterleise, kompakt, außergewöhnlich benutzerfreundlich.

Und die Qualität und Zuverlässigkeit, für die wir weltweit bekannt sind.

SFr 44.498,-\*

A4 bis zu A1  
10  
Seiten/Min.

400 dpi



Weitere Informationen erhalten Sie von Ihrem CalComp-Händler, oder faxen Sie diese Anzeige an uns:  
**01/851 01 25**

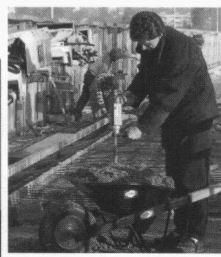
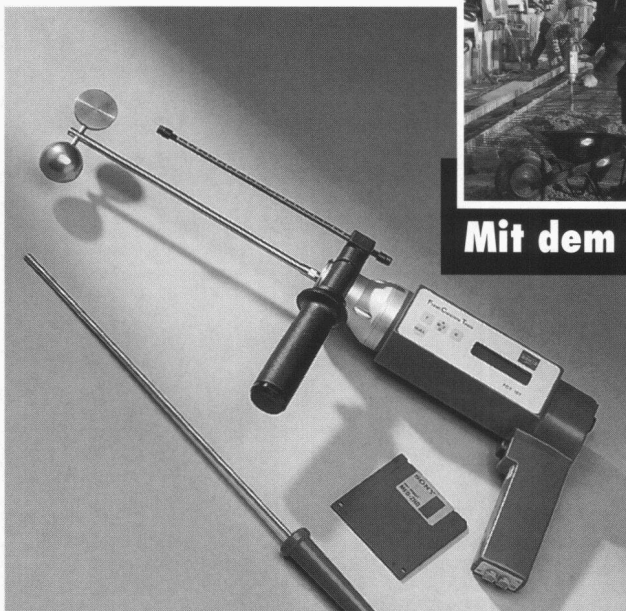
Solus 4 – Laser Plotter in einem ganz neuen Licht.

THE BIG PICTURE



CalComp Schweiz  
Wehntalerstraße 6  
8134 Oberglatt

\* Incl. Wust.  
Solus ist ein Warenzeichen der CalComp GmbH.



# Stadler <sup>SFS</sup>

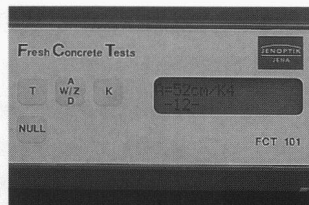
**Impulse für die Bauwirtschaft:  
Mit dem Frischbetonmessgerät FCT 101.**

## Sekundenschnell und genau: Frischbetonprüfung auf der Baustelle.

Über den gemessenen FCT-Wert wird direkt auf der Baustelle Ausbreitmass, Wasser-Zement-Wert und Druckfestigkeit bestimmt. Schnell und bequem erhalten Sie so mit dem handlichen Prüfgerät genaue Daten über die Betonqualität, also Ihre abgesicherte Qualitätsgarantie. Und dazu entfallen die Wartezeiten beim Betonieren. Ein Beispiel für unsere Kompetenz im Bauwesen zum Erfolg unserer Kunden. Rufen Sie uns an, wir beraten Sie gerne!



Gerät mit Zubehör im handlichen Koffer.



Vier verschiedene Messdaten nach wenigen Sekunden.



PC-Anschluss garantiert belegbare Betonqualität.

**Vertrieb:**

Deutschschweiz:  
**SFS Stadler**  
9435 Heerbrugg  
Tel. 071/70 51 51

Tessin:  
**Mofor SA**  
Himmelsbach  
6814 Lamone  
Tel. 091/56 76 51

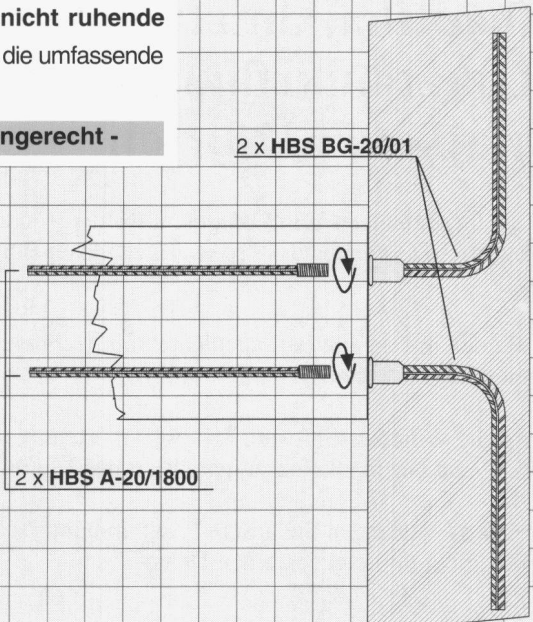
Westschweiz:  
**Mofor SA**  
1530 Payerne  
Tel. 037/62 11 71

# HBS Bewehrungsanschlüsse

... sind aus einem Stück gefertigt, sind SIA-konform (Material S500) und können auch für **nicht ruhende Lasten** eingesetzt werden. Verlangen Sie die umfassende technische Dokumentation!

**HBS - einfach, sicher, baustellengerecht -**

Grundriss-Detail



**ancotech**  
Spezialbewehrungen

8112 Otelfingen  
1052 Le Mont/Lausanne

Buchstrasse 6  
En Budron E9

Tel: 01/884 67 00  
Tél: 021/652 61 60

Fax: 01/844 26 00  
Fax: 021/652 78 78

## Ob Holzelementbau



## oder Containeranlage...



Frutiger

....Frutiger löst Ihr Raumproblem in jedem Fall.

Frutiger

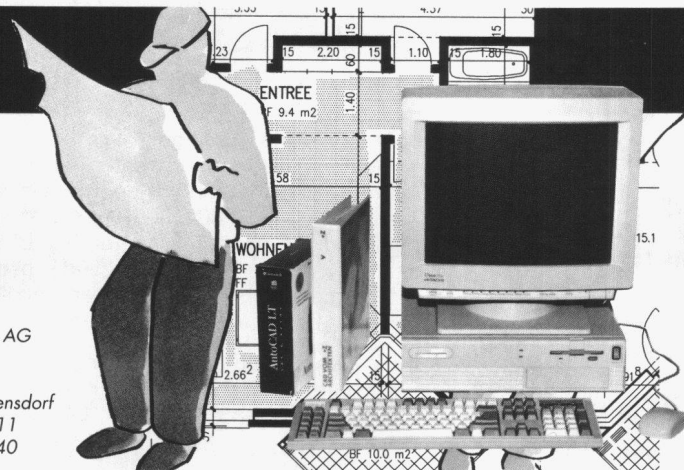
Wenn's pressiert, sind wir auch mit einem Provisorium rasch zur Stelle. Systembau, die ökologische Alternative im Wohnungsbau.

Frutiger AG · Systembau · 3138 Uetendorf · Tel. 033 46 42 22 · Fax 46 44 11

+Z

V

Vifian + Zuberbühler AG  
Architekturbüro  
Haldenstrasse 31  
8904 Aesch b. Birmensdorf  
Telefon 01/737 38 11  
Telefax 01/737 01 40



**CAD zum Einsteigen.  
Jetzt erst recht.**

zum Beispiel:  
**V+Z Piccolo I**  
Fr. 14'222.-

Software:	V+Z Bau / AutoCAD LT
Hardware:	inkl. ✓
Installation:	inkl. ✓
Schulung:	inkl. ✓
Support:	inkl. ✓
V+Z Erfahrung:	inkl. ✓

Verlangen Sie einen Termin für eine individuelle Vorführung bei V+Z.  
Tel. 01/737 38 11 Hr. Rüede oder Hr. Avellino

**CAD VOM +Z  
ARCHITEKTEN**

hjkltre7809gjltergn,kkjyfig  
ajfhadtfhajkhtirtuikafweija  
idfajkatihukrfhknjshjklterz  
8iufajkdh75320jrteji!

Was Sie hier sehen, ist kein Computer-Absturz, sondern ein gewolltes Durcheinander - so wie es in vielen Büros herrscht.

Wir wenden uns an alle Bauingenieure und Architekten, die genug davon haben:

**Cirrus**, die Windows-Software für Projektkostenüberwachung und Nachkalkulation, garantiert den Überblick.

Interessiert? Verlangen Sie unsere Programmunterlagen oder vereinbaren Sie gleich einen Demo-Termin!

### BJC AG

Tobelweg 28, 8706 Feldmeilen  
Tel. 01/ 923 20 56, Fax 01/ 923 08 40

**Cirrus - für Transparenz auf der Aufwandseite - für nur Fr. 2960.-**



**C A D**  
**ARBEITSPLÄTZE**  
**BESONDERER ART**

**Leuwico** die Nr.1 in Europa  
Die perfekte Ergonomie - beim Sitzen und Stehen.  
Das modulare Möbelprogramm - beliebig ausbaubar.

**JOMA**

**Zeichentechnik und Büromöbelssysteme**

JOMA-Trading AG, Weiernstrasse 22, CH-8355 Aadorf  
Tel. 052/61 41 11, Fax 052/61 20 51

Ausführliche Unterlagen erhalten Sie über Telefon 052 61 41 11 oder durch Einsenden des Inserates.

SIA 3

## Fertigpumpwerke für die zuverlässige Haus- und Grundstückentwässerung



Vorteile die aus zwei starken Partnern für Sie erwachsen:

- kurze Bauzeit
- hohe Wirtschaftlichkeit
- Qualität und System-sicherheit
- absolut dichter Schacht-aufbau

**KOLB**  
Pumpanlagen komplett

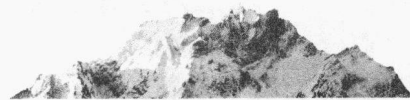
Eugen Kolb Pumpen AG  
8594 Güttingen  
Tel. 072/65 21 75

**Eternit**  
ENKE-Schachtsystem



Zentralschweizerisches  
Technikum  
Ingenieurschule Luzern

Auf dem Weg zur Fachhochschule



## Nachdiplomstudium Umwelttechnik



- Zusatzausbildung für Ingenieure und Architekten in der Praxis
- Zusammenhänge erkennen - Auswirkungen beurteilen - Massnahmen planen
- Gesamtüberblick über Umwelttechnik
- 800 Lektionen während 3 Semestern
- Zertifikat der +DIS+ und des BIGA
- Beginn 4. November 1994
- Kosten Fr. 2500.- pro Semester
- Anmeldeschluss: 25. September 1994

Zentralschweizerisches Technikum Luzern, 6048 Horw  
NDS-Leitung: Dr. Marc Ladner, dipl. Ing. ETH  
Telefon: 041-48 34 50; Fax: 041-48 39 60



## WANCOR-Holz-Deckensysteme



Mit System ins Detail gehen

Decken elegant verkleiden?  
Kein Problem für WANCOR.  
Echtholz furnierte Platten,  
Paneele, Leisten für jeden  
Zweck. Repräsentativ und  
schallabsorbierend.  
Umfassende Systeme.  
Montagefreundlich –  
und natürlich durchdacht  
bis ins Detail.  
Verlangen Sie Unterlagen.

Wancor AG

8105 Regensdorf/ZH  
Telefon 01/840 5171

3006 Bern  
Telefon 031/331 47 41

1023 Crissier/VD  
Telefon 021/634 97 03

4132 Muttens/BL  
Telefon 061/461 23 00

Für sicheres Isolieren am Bau  
**wancor**

ID- C

Computersysteme für  
Büroadministration  
Architekten,  
Bauingenieure,  
Werbeagenturen und  
Visuelle Gestalter

IDC AG Luzern  
Langensandstrasse 74  
CH-6005 Luzern  
Telefon 041 40 45 80  
Fax 041 44 00 53

Beratung, Verkauf,  
Schulung und  
Unterstützung  
von Hard-  
und Software

# JETZT MIT NOCH MEHR *Power* MAC+BAU®

Die Integrale Anwendung in der Baubranche.

## BAUADMINISTRATION

- **Bedarfsanalyse**
  - Grobdiagnose (IPBAU), Ablaufplanung
  - Raumbuch, Ausmass, Baubeschrieb
  - Kostenschätzung nach EKG/BKP
  - Finanzierung, Mietzinsen
- **Projektierung**
  - Energiebilanz SIA 380/1
  - K-Wert nach SIA 180 und 180/1
  - Kostenvoranschlag nach EKG/BKP
  - Devisierung nach NPK 2000, BHB und Eigentext
  - Offertvergleich, Vergabung, Werkverträge
- **Realisierung**
  - Terminplanung, Protokolle
  - Baubuchhaltung, Zahlungsnachweis
  - Finanzrapport, Mehr- Minderkosten
  - Bau- und Unternehmerabrechnung
- **Nutzung**
  - Liegenschaftsverwaltung
  - Buchhaltung, Verträge
  - Budget und Abrechnung
  - Stockwerkeigentum, Wertquoten

## BÜROADMINISTRATION

- **Stammdaten**
  - Objektliste, BKP, NPK, EKG
  - Adressverwaltung, Listen
  - Etiketten, Serienbriefe
- **Auftragsverwaltung**
  - Honorar Schätzung, Offerte und Vertrag
  - Stundenlisten und Rapporte
  - Auftragskarten, Budget und Kalkulation
  - Honorar- und Spesenabrechnungen
  - Debitorenlisten und Inkassowesen
  - Mehrwertsteuer Abrechnung
- **Personalwesen**
  - Arbeits-Statistik, -Verträge und Sollzeit
  - Lohn-Abrechnung und -Ausweis
  - AHV, SUVA und BVG Abrechnung
- **Buchhaltung**
  - Finanzbuchhaltung mit Kontoblätter
  - Kreditoren und Zahlungsaufträge
  - Bilanz und Erfolgsrechnung

Als Ergänzung zu MAC+BAU bieten wir Ihnen die komplette  
Bau-Lösung mit ArchiCAD, cumTerra und HouseMap.

Verlangen Sie unsere aktuellen **Bundel-Preise!**

IDC AG Luzern, Telefon 041 40 45 80

**orbit**

Basel, 6.-10.9.1994

Halle 202, Stand M10/7

Apple Centre



## Krüger fängt die Feuchtigkeit ein!

- Luftentfeuchter für Wohn-,  
Gewerbe- und Industrieräume
- Bauaustrocknung
- Austrocknung nach Wasserschäden
- SECOMAT-Wäschetrockner

Senden Sie mir detaillierte Infos über:

Name: \_\_\_\_\_

Strasse: \_\_\_\_\_

PLZ/Ort: \_\_\_\_\_

senden an: Krüger + Co. AG, 9113 Degersheim SG

**Krüger + Co. AG**  
9113 Degersheim, Tel. 071/54 54 74  
Niederlassungen: Siebnen SZ, Zizers GR, Samedan GR,  
Dielsdorf ZH, Weggis LU, Grellingen BL, Münsingen BE,  
Forel VD, Gordola TI

**KRÜGER**

## Internationale Gotthard-Tagung 28./29. Oktober 1994 in Luzern

Ende 1994/anfangs 1995 entscheidet der Bundesrat über die Linienführung und eine allfällige Etappierung der Neuen Eisenbahn-Alpentransversale. Im Hinblick auf diese für die Schweiz und für Europa bedeutsamen Beschlüsse findet Ende Oktober 1994 im Verkehrshaus der Schweiz in Luzern eine Internationale Gotthard-Tagung statt. Renommierete Fachleute analysieren auf der Basis neuester Daten das veränderte Umfeld der Neat und dessen Einflüsse auf das weitere Vorgehen.

*M. Wilckens, Union Internationale des Chemins de fer, Paris:*

### Der europäische Schienenverkehr nach Abschluss der Bahnreformen

*Dr. Stefan Rommerskirchen, Prognos AG, Basel:*

### Veränderungen der Güterverkehrsströme in Europa

*Dr. Max Friedli, Direktor des Bundesamtes für Verkehr, Bern:*

### Stand der Planungen und der Vorbereitungen an der Gotthard-Achse

Die Tagung steht allen Kreisen offen, die aus technischen, wirtschaftlichen und/oder politischen Gründen am transalpinen Verkehr interessiert sind. Anmeldeunterlagen sind erhältlich beim

#### GOTTHARD-KOMITEE

Interessengemeinschaft zur Förderung eines umweltfreundlichen Gotthard-Verkehrs

Oberdattenberg 1, CH-6005 Luzern, Tel. 041 41 85 33, Fax 041 41 85 36

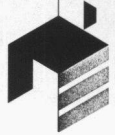
### CAD-Planungen auf Autocad, Submissionen, Bauleitungen

initiatives Architekturbüro (Arch. HTL) kann Ihnen kurzfristig helfen.

Tel. 01 422 07 07, Hr. Kyburz

COLARCH

Grindelstr. 2, 8304 Wallisellen  
PC 80-1397-9



Tel. 01 830 00 55  
Fax 01 831 03 70

### Seminar Farbe und Architektur

#### Nachdiplomstudium 2. Lehrgang 1994-1996

COLARCH setzt sich zum Ziel, «Farbe und Architektur» umfassend in Vermittlung, Erfahrung und Experiment in einer interdisziplinären Gruppe von Teilnehmern und Referenten lehrend und lernend zu vernetzen, um so den Farbgestaltungen in und an der Architektur ein breit abgestütztes Fundament zu geben.

COLARCH richtet sich an:

Architekten, Farbgestalter, Malermeister, Restauratoren und Denkmalpfleger und weitere an der Thematik Interessierte mit entsprechender Berufsbildung.

COLARCH umfasst 25 Seminarteile zu drei Tagen von Herbst 1994 bis Herbst 1996: total 675 Lektionen, berufsbegleitend.

#### Informationstagung:

Samstag, 2. Juli 1994, 10.00 bis 12.00 Uhr  
im Ausbildungszentrum des SMGV,  
Wallisellen

Die Lehrgangs-Broschüre ist erhältlich bei:  
Ausbildungszentrum SMGV, Grindelstrasse 2,  
8304 Wallisellen, Telefon 01/830 00 55, Fax 01/831 03 70  
(Telefonische Auskünfte durch F. Frei, Leitung  
Ausbildungszentrum SMGV)

## ETH Zürich ORL-Institut

in Zusammenarbeit mit den Verbänden BSP, SIA-FRU und VLP

### Einführungskurs in kommunale Raumplanung vom 3.-7. und 17.-21. Oktober 1994 am ITR Rapperswil

1. Woche: Grundkurs – Einführung in die wichtigsten Bereiche der kommunalen Raumplanung
2. Woche: Anwendung, Vertiefung anhand konkreter Fälle

Auskunft und Anmeldeformulare bei:

Ingenieurschule Interkantonales Technikum ITR, Abt. Siedlungsplanung  
Oberseestrasse 10, 8640 Rapperswil, Tel. 055 23 45 41

## ITR Rapperswil Abt. Siedlungsplanung

Unsere Auftraggeberin ist eine für ihr technisch Innovatives und effizientes Management bekannte

### Zürcher Grossbauunternehmung

Infolge interessanter neuer Bauaufgaben im

#### Tiefbau

mit technisch faszinierenden Objekten wie Brücken, Unterführungen, Eisenbetontiefbau, Baugruben usw. ist die Position für einen

## Projektleiter

zu besetzen.

Das Aufgabenspektrum beinhaltet die Mitwirkung bei der Arbeitsvorbereitung, bei Variantenstudien und Kalkulation, die Führung von Baustellen, Verhandlungen mit Bauleitungen und Mitwirkung in der technischen Kommission. (Später ist die Mitwirkung in der technischen Leitung vorgesehen).

Die wichtigsten Voraussetzungen für diese entwicklungs-fähige Position mit späteren Aufstiegsmöglichkeiten sind: Qualifikation als Bauingenieur HTL oder dipl. Bauingenieur ETH und einige Jahre entsprechende bauunternehmerische Praxis. In das hochmotivierte und junge Kaderteam passt eine Alterskategorie von 28 bis 40 Jahren.

Wir freuen uns auf Ihre Anfrage und sichern Ihnen absolute Diskretion zu.

IBGM Consultants, Postfach 460, 8034 Zürich  
Tel. 01/383 33 96, Fax 01/383 35 41

Ihr Spezialist für die Baubranche

Master Builders Technologies steht für weltweites «Leadership».

Bau und Umwelt ist eine junge und erfolgreiche Division der SANDOZ-Gruppe auf dem zukunftssträchtigen Gebiet der Bauchemie und Umwelttechnik.

Wir suchen unseren

## Leiter Untertagebau

Ihre Hauptaufgaben sind:

- Technische Betreuung von Grossbaustellen
- Führen unseres Untertagebau-Teams
- Einführung von neuen Produkten
- Weiterentwicklungen in Zusammenarbeit mit Forschung und Entwicklung

- Kontaktpflege zu Bauherren, Bauleitung und Kunden  
Sie sind Bauingenieur HTL oder ETH, eine unternehmerisch denkende Persönlichkeit und ein Kenner des Tunnelbaus mit praktischer Erfahrung. Sie besitzen Verkaufsfair, sind teamfähig, motivationsstark und beherrschen die Sprachen Deutsch und Französisch in Wort und Schrift, eventuell auch Englisch.

Bei uns finden Sie:

- Einen grossen Handlungsspielraum und viel Eigenverantwortung
- Offenheit für neue Ideen und Innovation
- Fortschrittliche Anstellungsbedingungen

Bitte senden Sie Ihre Unterlagen an unsere Personalabteilung zuhänden von Frau E. Horváth. Für Fragen steht Ihnen Herr F. Liniger (Tel. 01 438 22 11) gerne zur Verfügung.



Master Builders Technologies

**Meynadier AG**

Vulkanstrasse 110 Tel. 01/438 22 11  
8048 Zürich

Innovative Bautechnologie.

*Der Schweizerische Dachdeckermeister-Verband vertritt ein vielseitiges und technisch anspruchsvolles Arbeitsgebiet in der Baubranche. Das Zentralsekretariat und das Ausbildungszentrum befinden sich in Uzwil SG.*

*Für die Bildungsplanung, die Erarbeitung von Lehrmitteln, die Beobachtung von technischen Entwicklungen und die Bearbeitung von Grundlagen für die Anwendungstechnik schaffen wir eine neue anspruchsvolle Stelle als*

## Technischen Direktor

*Als Mitglied der Geschäftsleitung wird der Stelleninhaber also für den gesamten Bereich der Entwicklung, Bildung und Technik im Verband verantwortlich sein und ist direkt der Zentralleitung unterstellt.*

*Wir stellen uns einen praxis- und technisch-orientierten Baufachmann mit Abschluss als dipl. Bauingenieur HTL, dipl. Architekt HTL oder einer höheren Fachprüfung vor. Vorausgesetzt werden zusätzlich ausgewiesene Fähigkeiten im schriftlichen und mündlichen Ausdruck in den Sprachen Deutsch und Französisch, analytisches und konzeptionelles Denken, Verständnis für Methodik und Didaktik sowie praktische EDV-Anwenderkenntnisse. Da eine umfangreiche Tätigkeit in der Leitung von Arbeitsgruppen zur Erfüllung der Aufgaben gehört, sind gute Führungseigenschaften unerlässlich. Erfahrungen im Verbandswesen sind von Vorteil.*

*Fühlen Sie sich von dieser vielseitigen, verantwortungsvollen und selbständigen Aufgabe angesprochen? Dann senden Sie bitte Ihre Bewerbungsunterlagen zuhänden von Vinzenz Jud, Direktor. Für Auskünfte wenden Sie sich bitte an Georg Aschwanden, Zentralpräsident, Telefon 064 / 22 40 65.*



Schweizerischer  
Dachdeckermeister-Verband

Lindenstrasse 4  
9240 Uzwil  
Telefon 073/51 72 44  
Telefax 073/51 72 52

# Jede Zeit hat ihre Werkzeuge.



Traditionen haben  
ihre Berechtigung.  
Zu ihrer Zeit.

Architekten von heute  
bauen für die Gesellschaft  
von morgen.  
Dazu brauchen sie  
das richtige Werkzeug für

- einfache Handhabung
- flexible Anwendung
- komfortable Änderungen
- optimale Qualität.

## Wir haben ALLPLAN 500

Das CAD-System für  
erfolgreiche Architekten

**Fr. 17'640,-**

(inkl. WUST)

**NEMETSCHKEK**



**FIDES**

INFORMATIK

Angebotsbereich Bau  
Badenerstrasse 172  
CH-8027 Zürich  
Tel. 01/249 27 01  
Fax 01/249 27 32

# A K T U E L L

## EDITORIAL

An alle CAD-Anwender und -Interessierten!



Lieber Intergraph-Kunde,  
liebe Leser/in

Vor zwei Jahren gingen wir mit den Marktleadern Intel und Microsoft Kooperationen ein, deren erste Ergebnisse wir Ihnen auf der diesjährigen Orbit zeigen. Einerseits werden Sie Gelegenheit haben, unsere Applikationen in der Windows NT-Umgebung im Einsatz zu sehen, andererseits zeigen wir Ihnen unsere aktuellen Personal Workstations der TD-Familie. Bei diesen zukunftsweisenden Technical Desktop-Rechnern handelt es sich um leistungsstarke Workstations mit dem Pentium-Prozessor von Intel, die unter Windows NT laufen. Damit bieten wir unseren Kunden und Partnern ab sofort Spitzenleistung auf der Basis Intel und Microsoft mit bewährten Branchenlösungen in den Bereichen Architektur, Anla-



genbau, Elektronik, Maschinenbau, Vermessung sowie zahlreiche massgeschneiderte Lösungen in verwandten Gebieten.

Mit den Technical Desktop-Workstations und der Verfügbarkeit von unseren Produkten für die Windows NT-Umgebung eröffnen sich auch unseren Vertriebspartnern neue interessante Perspektiven. Zusätzlich zu unserer lösungsorientierten Software laufen auf der gleichen Plattform verschiedene Standard-Applikationen wie z.B. Büroautomationslösungen, Datenbanken usw. Durch den gezielten Ausbau unseres Angebotes für Vertriebspartner tragen wir diesem technologischen Durchbruch Rechnung. Intergraph hat die Zeichen der Zeit erkannt.

Fahren Sie mit uns auf einem sicheren Kurs in eine erfolgreiche Zukunft. Wir nehmen die Herausforderung gerne an.

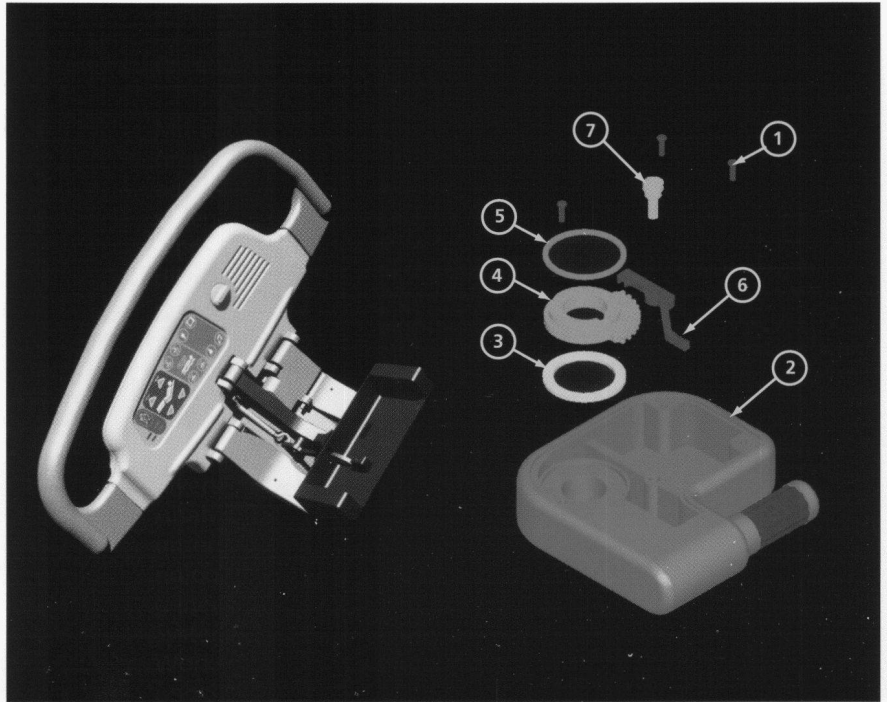
Als neuer Geschäftsführer der Intergraph (Schweiz) AG lade ich Sie herzlich zu einem Besuch an unseren Orbit-Stand A31, Halle 212 ein. Ich freue mich sehr, Sie persönlich kennenzulernen, um mit Ihnen auf eine gute Zusammenarbeit und eine gemeinsame erfolgreiche Zukunft anzustossen.

Ihr

Jean-Pierre Beer  
General Manager  
Intergraph (Schweiz) AG

## EMS 3: Software für die 3. Dimension

Mit EMS, Version 3, bietet Intergraph die breiteste Produktpalette auf dem Gebiet des 3D-parametrischen Solid-Design an. Von der Idee zum Produkt gibt es für jedes Stadium der Produktentwicklung ein entsprechendes Modul: Das Industrie-Design unterstützt speziell das Produktstyling durch parametrisches Modellieren. Verschiedene Produktvarianten lassen sich einfach konstruieren. In EMS integriert sind diverse Schnittstellen zu bekannten Analysepaketen. Das NC-Basismodul unterstützt alle gängigen NC-Technologien, selbst ein Postprozessorgenerator ist inkludiert. Das offene System erlaubt den Einsatz auf Workstations von SUN, Intergraph und Silicon Graphics.



## Elektronik Design mit VeriBest

Dank VeriBest Design Capture erhält die umfassende Produktelinie für das elektronische Design eine komfortable Eingabemöglichkeit für Layout und Simulation. Schema und State Diagram (ACEPlus) oder auch HDL sind bei Intergraph als Standard erhältlich. Die erschwingliche VeriBest Synthese ist die erste umfassende Software für Windows NT. Das Windows User Interface erlaubt eine schnelle und einfache Bedienung.

Das VeriBest Design System (FPGA & ASIC Design System, Verilog) unterstützt jetzt nebst anderen Technologien auch vollumfänglich die XILINX- und die ACTEL-Familie. Im VeriBest PCB Designer sind alle notwendigen Hilfsmittel für ein effizientes PCB Design in einem Tool vereinigt. Integriert sind MicroStation, eine neue Router-Technologie (shape based) sowie Testpunkt-Generierung. Abgerundet wird das Angebot mit VeriBest Signal Integrity, das eine integrierte Layout-Analyse mit Router (cross talk and transmission line simulation) ermöglicht. Die Software läuft unter Windows 3.1, Windows NT und UNIX.

## PDS 5.0 Neuer Leistungsstandard im Anlagenbau

Bei der Version 5.0 des Plant Design System wurde u. a. die Isometrien-Erstellung optimiert und der Reconstruct-Befehl neu programmiert. Das Programm ist selbstverständlich abwärtskompatibel zu den 4.X-Versionen, und es enthält zahlreiche leistungsfähige Module für die modernste Verfahrenstechnik. Die Software läuft unter CLIX (Intergraph-Unix) sowie Windows NT und Chicago auf unseren TD-Workstations.

