

Zeitschrift: Schweizer Ingenieur und Architekt
Herausgeber: Verlags-AG der akademischen technischen Vereine
Band: 112 (1994)
Heft: 38

Werbung

Nutzungsbedingungen

Die ETH-Bibliothek ist die Anbieterin der digitalisierten Zeitschriften. Sie besitzt keine Urheberrechte an den Zeitschriften und ist nicht verantwortlich für deren Inhalte. Die Rechte liegen in der Regel bei den Herausgebern beziehungsweise den externen Rechteinhabern. [Siehe Rechtliche Hinweise.](#)

Conditions d'utilisation

L'ETH Library est le fournisseur des revues numérisées. Elle ne détient aucun droit d'auteur sur les revues et n'est pas responsable de leur contenu. En règle générale, les droits sont détenus par les éditeurs ou les détenteurs de droits externes. [Voir Informations légales.](#)

Terms of use

The ETH Library is the provider of the digitised journals. It does not own any copyrights to the journals and is not responsible for their content. The rights usually lie with the publishers or the external rights holders. [See Legal notice.](#)

Download PDF: 01.04.2025

ETH-Bibliothek Zürich, E-Periodica, <https://www.e-periodica.ch>

WENIGER KOSTEN.

Mit seiner umfassenden Lösung zur Dämmung

staubfreien Zuschnitt und bietet zudem eine

von Steildächern mit sichtbaren Sparren bietet

höhere Punktlastfestigkeit. Der Konterlattenhalter

ISOVER einmal mehr eine bahnbrechende

TAFIXE hat im Vergleich zu den herkömmlichen

Neuheit an. Das leistungsfähige und

Latten zahlreiche Vorteile: Durch

kostengünstige Konzept besteht aus

seine rasche und einfache Verlegung

dem Dämmstoff aus gekreppter

lässt sich Zeit und Arbeit sparen.

Glaswolle LURO HDF 614 und der

Weiter zeichnet er sich durch eine

Konterlatten-Befestigung TAFIXE. Die neue

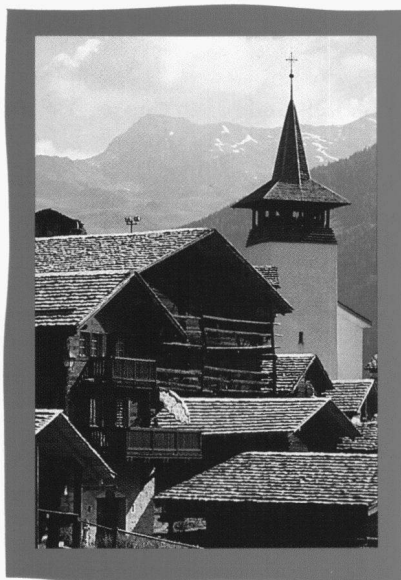
rationellere Lagerung und eine grosse, durch ver-

Qualität der Platte LURO HDF 614 erlaubt eine

schiedene Studien und Thermographien belegte

problemlose Verarbeitung mit einem praktisch

statische und wärmetechnische Sicherheit aus.

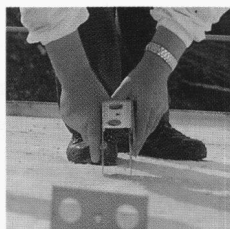


LURO HDF 614 + TAFIXE

Die Platten LURO HDF 614 werden lückenlos auf der ganzen Dachfläche verlegt, was Wärmebrücken beseitigt und eine optimale Dämmung sicherstellt.



Nach dem Markieren wird der TAFIXE mit einigen Hammerschlägen in der Dämmschicht fixiert. Seine genau der Dicke des Dämmstoffs entsprechende Höhe sorgt für eine ausgezeichnete Ebenheit des Daches.

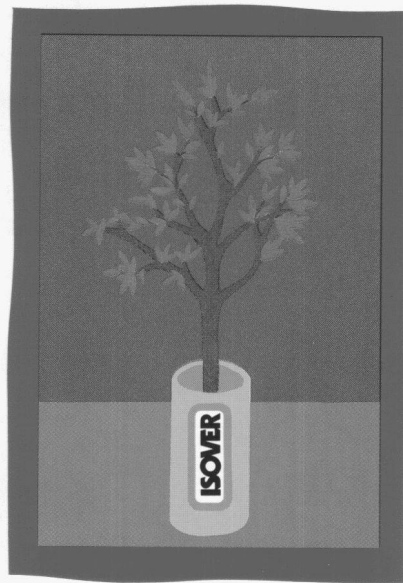


Durch das obere Loch des TAFIXE werden die Konterlatten ohne Vorbohren maschinell in die Sparren eingeschraubt. Das zweite Loch erlaubt die solide Verbindung von zwei Konterlatten.



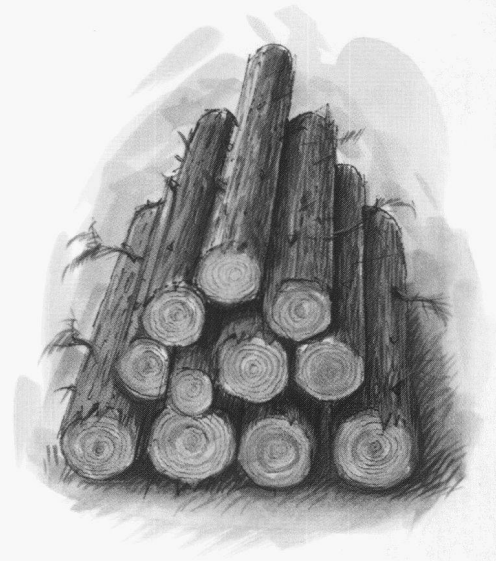
MEHR UMWELTSCHUTZ.

Die Dämmprodukte von ISOVER sind in jeder Hinsicht umweltfreundlich. Reichlich der Natur vorkommende Mineralien und Recycling-Glas werden in einem schadstofffreien Verfahren elektrisch geschmolzen. Während der Herstellung werden sämtliche potentiell umweltbelastenden Elemente wie Staub oder Industrieabwässer gründlich herausfiltriert. Die auf den Baustellen entstehenden Glaswoll-Abfälle lassen sich wiederverwerten. Mit ISOVER-Produkten gedämmte Konstruktionen ermöglichen einerseits beachtliche Energieeinsparungen und tragen andererseits auch dazu bei, die teilweise für den gefürchteten Treibhauseffekt verantwortlichen Rauchgase erheblich zu reduzieren. Fazit: Wer umweltbewusst und zukunftsorientiert bauen will, isoliert mit ISOVER.



ISOVER

Ihre Unabhängigkeitserklärung.



wir wissen auch, dass unserer Um-
Verbrennung fossiler Brennstoffe
cher die Luft ausgeht. Trotzdem ver-
wie vor Millionen Tonnen «schwar-



Unlogisch. Wir haben die Erdölkrise der siebziger
Jahren am eigenen Geldbeutel erlebt. Wir kennen die
Folgen der Abhängigkeit. Wir wissen, dass die vor-
handenen Erdölquellen bald einmal versiegen. Und

welt durch die
langsam aber si-
heizen wir nach
zes Gold». Das

Die Alternative heisst Fernwärme. Sie versorgt ganze Quartiere und
Städte aus zentralen Verbrennungsanlagen: sicher, sauber und langfristig
preiswert. Fernwärme nutzt praktisch alle alternativen Energiequellen
wie Kehricht, Bauschutt, Klärschlamm, Industrieab-
wärme, Erdwärme und einheimisches Holz. Die
Abhängigkeit von Erdöl, Gas und Strom wird damit
ganz entscheidend ver- ringert. Wir meinen: Die
Zeit für ein umweltfreundliches und unabhängiges Heizsystem ist reif.
Machen Sie den ersten Schritt. Reden Sie jetzt über die Fernwärme-Zukunft.
Mit den Profis von Pan-Isovit.



Pan-Isovit®



Fernwärme. Nichts liegt näher.

Pan-Isovit AG, CH-8105 Regensdorf-Zürich, Riedthofstrasse 212, Telefon 01-842 65 11
Niederlassungen: Brugg-Biel 032-53 54 20, Chur 081-27 40 82, Romanel 021-731 46 71, St.Gallen 071-27 76 27
Pan-Isovit AG – Ein Unternehmen der WMH Walter Meier Holding AG

*S*TYLING

BIS INS CHUCHI-

CHÄSCHTLI:

PIATTI ARTLINE.

MIT PIATTI NIMMT DESIGN AM HERD GEPFLEGTE FORMEN AN. ZUM BEISPIEL MIT DEM MODELL ARTLINE: KLARE LINIEN, ERSTKLASSIGE MATERIALIEN, RAUM FÜR DEN INDIVIDUELLEN GESCHMACK. WEITERE KOSTPROBEN DER

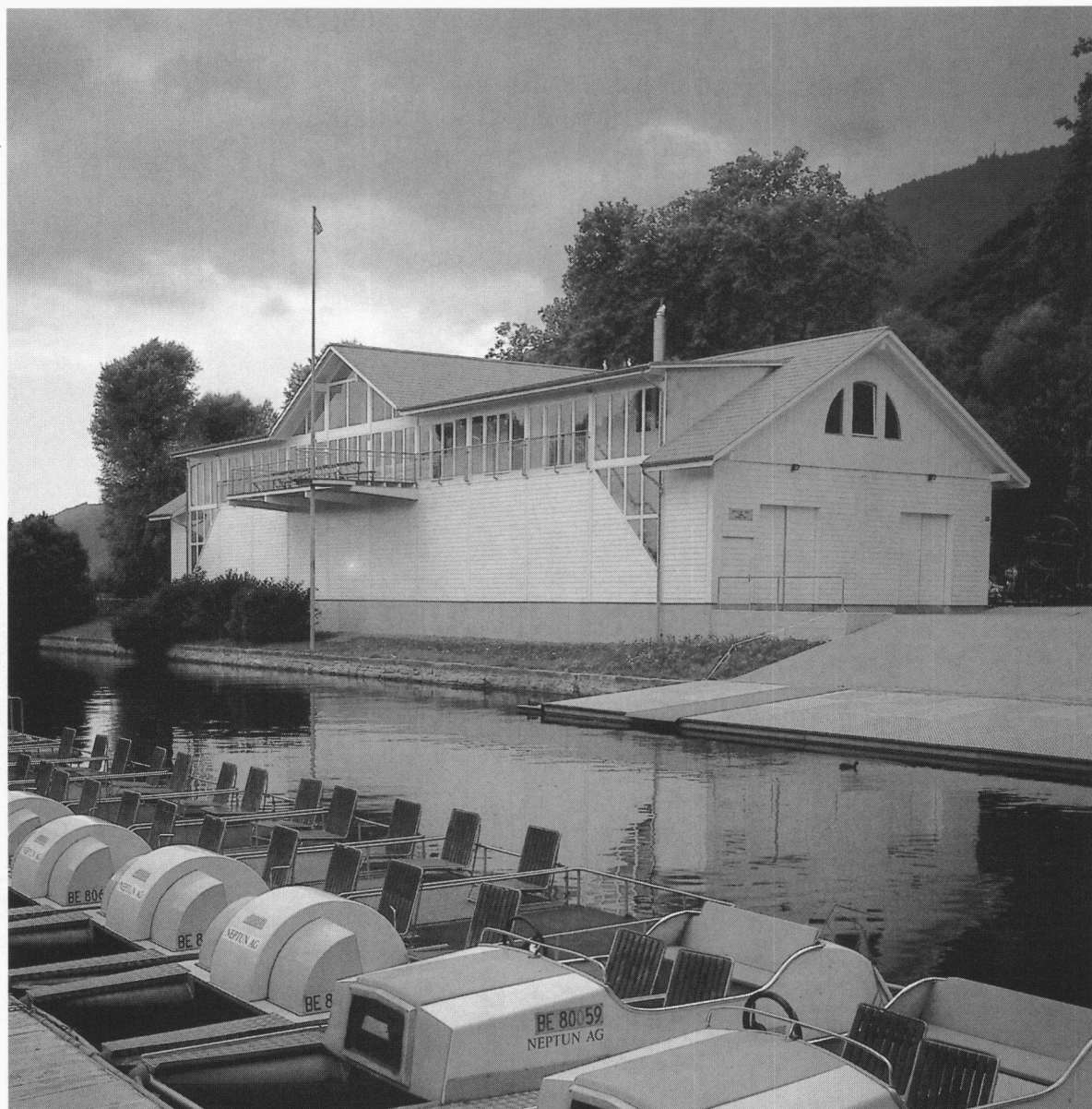
RAFFINIERTEN KÜCHE? DIE GESAMTE KOLLEKTION VON PIATTI FINDEN SIE IN UNSERER AUSSTELLUNG. ODER IN UNSEREM KATALOG - EINFACH COUPON EINSENDEN AN BRUNO PIATTI AG, RIEDMÜHLESTR. 16, 8305 DIETLIKON.

ICH WILL MEHR VON IHRER KÜCHEN-KOLLEKTION SEHEN.
NAME: _____
STRASSE: _____
PLZ/ ORT: _____

S/A

I N D E R K Ü C H E Z U H A U S E .

BP Piatti



Willkommen im Club!

Das neue Seeclubhaus in Biel hat Stil – und ein Dach mit XL-Dachschiefer. Mit gutem Grund. Denn das XL-Material mit dem eigenständigen Charakter lässt sich ideal mit anderen Baustoffen kombinieren. Unser neues XL-Sortiment bietet mit sechs

Formaten, fünf Farbönen und insgesamt acht Eindeckungsarten angenehm viel Auswahl für kreative und zeitgerechte Dachideen.

Weil die extragrossen XL-Dachschiefer schnell verlegt sind, bedeutet höhere Dach-

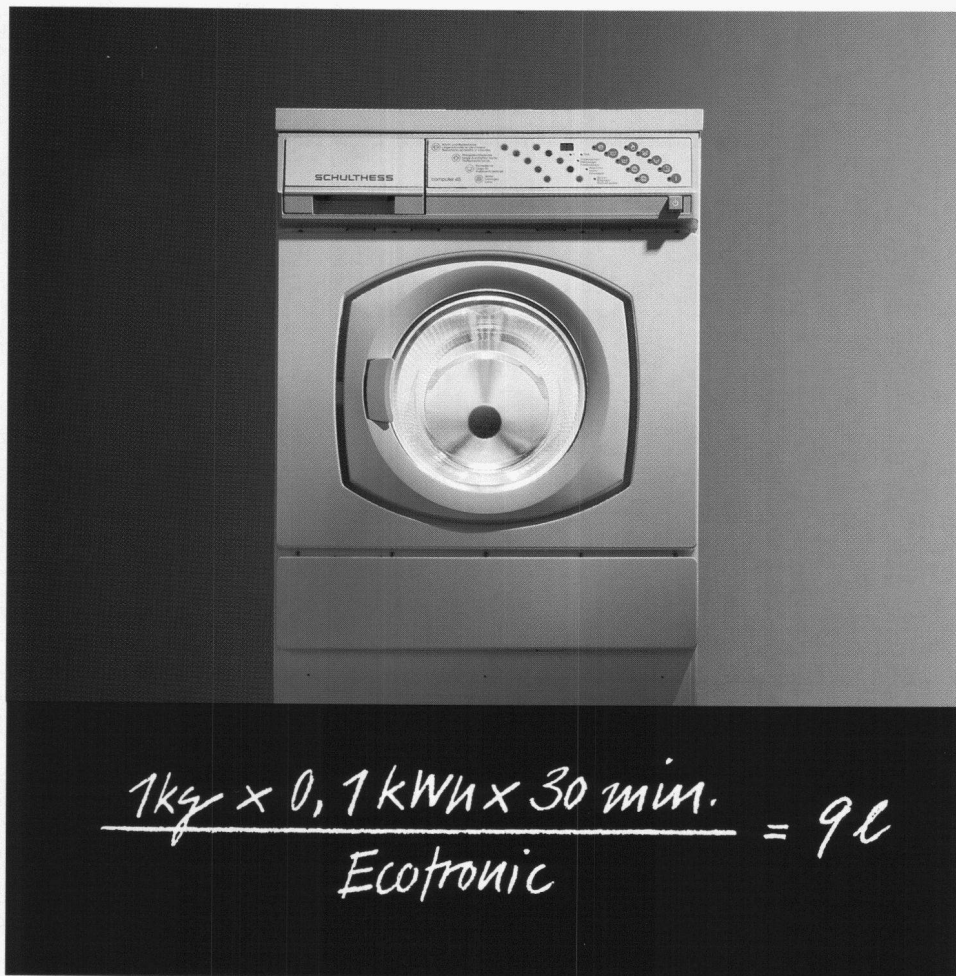
kultur auch jetzt mehr Wirtschaftlichkeit.

Rufen Sie uns an, wenn Sie mehr darüber wissen möchten. Oder beschnuppern Sie ihn «live» in unserem Showroom. Herzlich willkommen bei uns in Niederurnen!

Eternit

Eternit AG, 8867 Niederurnen
Telefon 058/23 11 11
Fax 058/23 13 12

Eternit SA, 1530 Payerne
Téléphone 037/62 91 11
Fax 037/62 92 02



Mehr und mehr rücken bei Waschmaschinen noch andere als Wirtschaftlichkeitsrechnungen in den Vordergrund. Zum Beispiel eine Ökobilanz, die sich nicht zu verstecken braucht. Im Gegenteil: Die neueste Umwelt-Schulthess verbraucht nur noch 9 l Wasser und 0,1 kWh Strom pro kg Trockenwäsche beim 30minütigen 40°-Kurzwaschprogramm. Ein Wert, der nur

dank dem Einsatz modernster Technik erreicht werden kann und absoluten Weltrekord (Stand Februar 93) bedeutet. Freistehend, mit Kurz- und Energiesparprogrammen, Ecotronic-Prozesssteuerung, Mehrstufen-Schleudertechnik und Niveauautomatik garantiert die neue Schulthess-Generation aber nicht nur effiziente Wasch- und Trocknungsprozesse,

sondern bei allen Programmen auch erstklassige Waschresultate. Mehr saubere Lösungen rund ums Waschen inkl. Tumbler erhalten Sie postwendend zugeschickt. Einfach Coupon ausfüllen und ab die Post.



WEIL MORGEN HEUTE IST.

Maschinenfabrik Schulthess AG: Hauptsitz und Werk: 8633 Wolfhausen ZH, Landstr. 37, Tel. 055/37 51 11. Niederlassungen in: 3014 Bern, Wankdorfstr. 64, Tel. 031/332 60 71. 7004 Chur, Grossbruggerweg 3, Tel. 081/24 73 83. 2088 Cressier, 7, Route de Neuchâtel, Tel. 038/47 10 66. 6814 Lamone, Via Industria, Tel. 091/50 63 44. 1007 Lausanne, 12, Av. de Provence, Tel. 021/625 00 55. 6006 Luzern, Wesemlinrain 20, Tel. 041/51 40 14. 1217 Meyrin, 27, Ch. Pré-Bouvier, Tel. 022/783 08 88. 9000 St. Gallen, Geltenwilenstr. 16, Tel. 071/23 13 13. 8048 Zürich, Farbholstr. 21, Tel. 01/433 03 02. 4055 Basel, Kuhn Design AG, Missionsstr. 37, Tel. 061/43 66 76.

Name/Vorname

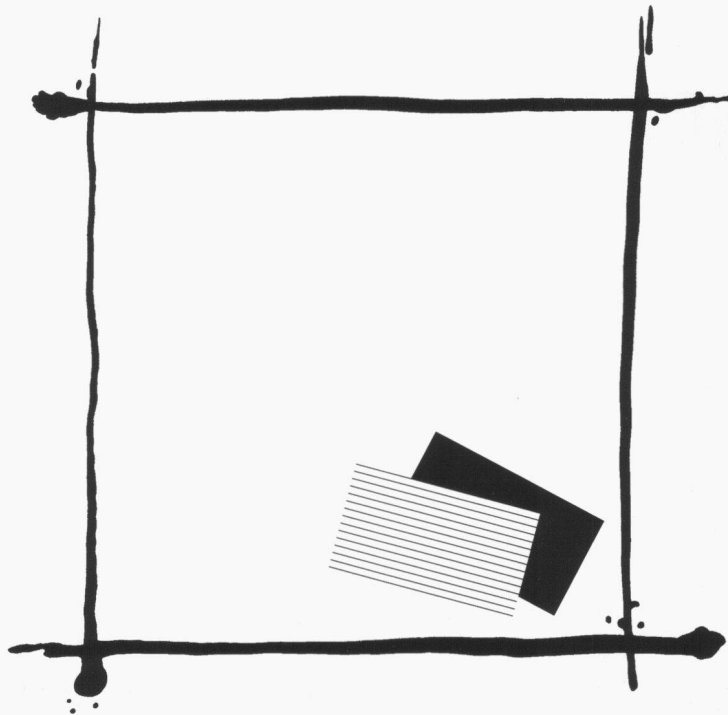
Firma

Adresse

PLZ/Ort

Prospekt 4,6 kg
 Prospekt 6 kg

Bitte einsenden an: Schulthess AG, 8633 Wolfhausen



K o m p e t e n z

Sulzer Infra für Betriebs- und Gebäudetechnik. Für Kompetenz in den Bereichen Projektierung, Installation und Service. Für produktneutrale Beratung und optimalen Kundennutzen. Sulzer Infra für partnerschaftliche Zusammenarbeit. Mit der lokalen Kundenbetreuung durch geschulte Projektleiter, welche einen Auftrag jeweils von A bis Z betreuen. Mit dem ganzen Leistungsspektrum eines kundenorientierten Unternehmens.

Sulzer Infra kompetent vor Ort. Mit rund 100 Stützpunkten in der Schweiz – und dem Know-how eines grossen Partners. Mit mehr als 2200 Mitarbeitern und 150 Jahren Erfahrung in der Betriebs- und Gebäudetechnik.

Sulzer Infra (Schweiz) AG, 8401 Winterthur
Telefon 052-262 11 33 / Fax 052-262 00 06



Zur Qualität verpflichtet

rotring rapidoplot

The easy way

Nehmen Sie perfektes Plotten leichter. Mit dem neuen rotring DPP Easyplot. Der ist ohne langes Aktivieren sofort startbereit und verhindert durch sein Lamellensystem Tropfen sowie



Auslaufen. Seine neue Tintenformel verbindet das Angenehme der Tinte mit dem Nützlichen der Tusche: Kein Eintrocknen des Stiftes und hohe Lichtechtheit. Archivierbar, wasserfest.

Neu! rotring
DPP-Easyplot

Ich bin interessiert.
Schicken Sie mir ein
Testmuster zum Vorzugs-
preis von Fr. 7.50

Plotterfabrikat

Plottertyp

Telefon

Name / Firma

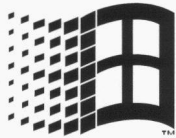
Strasse

PLZ / Ort

rotring
STATE OF THE ART

rotring (Schweiz) AG, Postfach 334, 8953 Dietikon, Telefax 01/741 28 00

Aktuell



MICROSOFT
WINDOWS™
KOMPATIBEL

Peterer

BAU FÜR WINDOWS

The screenshot displays the 'Peterer Bau' software interface. The main window shows a list of projects under 'Ausschreibung - Schwimmbad Hinterwil / Baumeister inkl. Sanitär/Li'. A secondary window titled 'Ausschreibung - MFH Überbauung / Malerarbeiten' is open, showing a list of tasks such as 'Putze, Tapeten, Gewebe, innen' and 'Rohre, Heizkörper streichen'. A third window, 'Projektverwaltung', shows details for 'MFH Überbauung' with address 'Zentralstrasse 134, 8400 Winterthur'. A fourth window, 'Adressverwaltung', shows contact information for 'Peterer Informatik' at 'Usterstrasse 34, 8600 Dübendorf'. A watermark 'SOFTWARE NPK-IfA '92 SIA 451/92 CRB GETESTET' is overlaid on the screenshot.

Wussten Sie, dass Devisieren Spass macht ?

- ◆ Sie schreiben gleichzeitig an beliebig vielen verschiedenen Leistungsverzeichnissen.
- ◆ Sie kreieren Ihre Titelblätter, Listen usw. mit Word für Windows von Microsoft.
- ◆ Bau ist stabil, zuverlässig und ausgereift!
- ◆ Bestellen Sie die Präsentations-Diskette.

Peterer Bau

faxen: 01/ 821 16 71
oder anrufen: 01/ 821 19 77

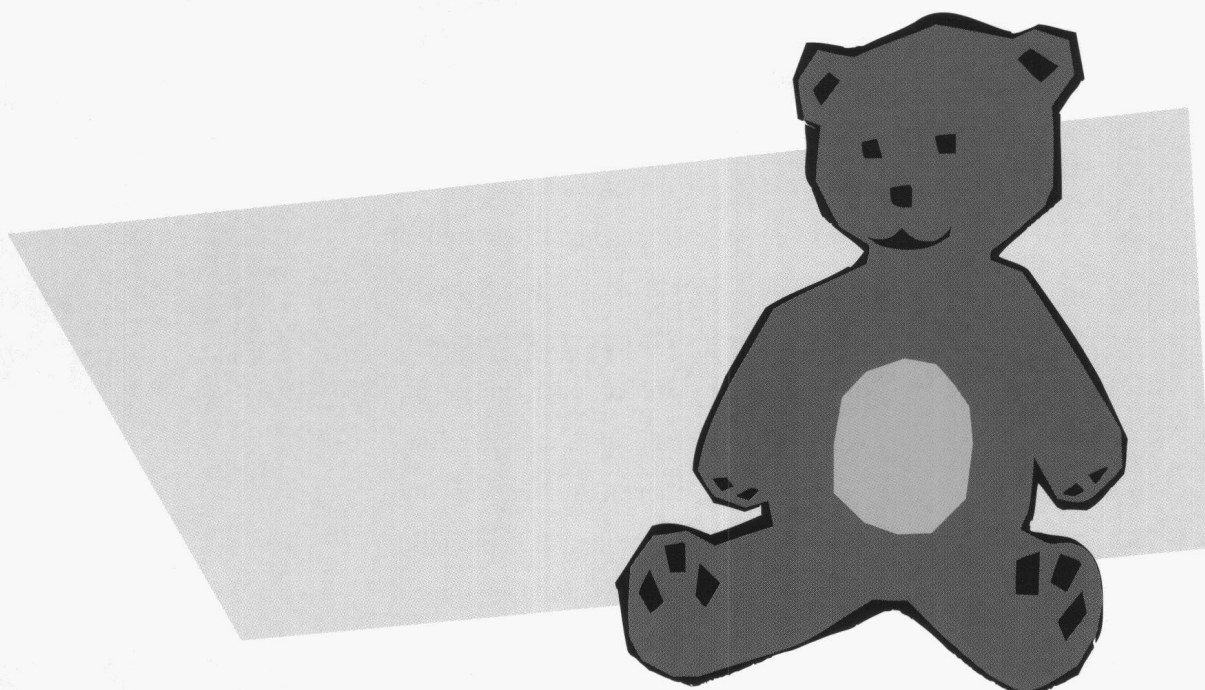
Firma _____
Name _____
Strasse _____
Ort _____
Tel _____

Bitte senden Sie uns:
 Weitere Unterlagen
 Präsentationsdiskette
 Unterlagen zu den Energiebilanzprogrammen

Peterer Informatik
Usterstrasse 34, 8600 Dübendorf, Telefon 01/ 821 19 77

Wärmedämmung mit FOAMGLAS®

Wer heute baut, baut für Generationen.



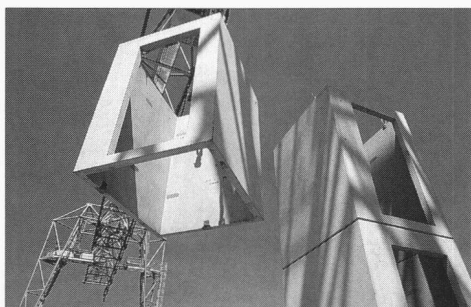
HILFKEER BSW, LUZERN

Zu viele Bauwerke müssen schon nach 10 oder 20 Jahren aufwendig saniert werden. Dies sehr oft, weil eine zu kurzlebige Wärmedämmung gewählt wurde. Ein Verschleiss von Ressourcen, den sich heute im Ernst niemand mehr leisten kann. Mit FOAMGLAS® wird Ihnen dies nicht passieren. Der

Sicherheits-Dämmstoff aus geschäumtem Glas bleibt über die ganze Lebensdauer des Gebäudes, 50 Jahre und mehr, unverändert funktionstauglich. Dies ist besonders im Bereich nicht mehr zugänglicher Bauteile von grösster Bedeutung. Verlangen Sie Unterlagen mit weiteren glasklaren Fakten.

FOAMGLAS®
Wärmedämmung für Generationen

PITTSBURGH CORNING (SCHWEIZ) AG, Spitalstr. 12, 2502 Biel, Telefon 032/ 23 55 55, Fax 032/ 23 10 81



Das Drumherum für jeden Aufzug. Ob der geplante Aufzug der Norm entspricht oder nicht, wir stellen Ihnen den perfekt passenden Schacht dazu her. Sei es für Innen- oder Aussenanlagen, sei es für Neu- oder Umbauten: Unsere schalldämmenden, mit allen Einlageteilen versehenen Aufzugschächte werden schnell und rationell hergestellt, geliefert und versetzt. Wenn Sie uns noch heute anrufen, werden Sie die detaillierte Aufzugschacht-Dokumentation schon morgen in Ihrem Briefkasten finden.

BRODTBECK BETONTECHNIK

Brodbeck AG
Portlandcement und Betonelemente
Hardstrasse 42 CH - 4133 Pratteln
Tel. 061 826 11 12 Fax 061 821 53 50

Mit zehnfachem Tempo an die Spitze: Der neue HP DesignJet 220.

Sie denken daran, einen günstigen Stiftplotter zu kaufen? Testen Sie zuerst den neuen HP DesignJet 220!

Er wird auch mit komplexen A1-Plänen in weniger als fünf Minuten fertig, ohne dass Sie ihn ständig im Auge behalten müssen. Auf einen Stiftplotter können Sie bis zu einer halben Stunde warten.

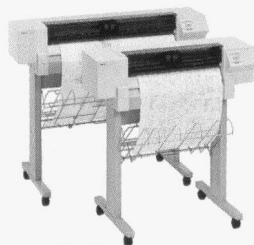
Er ist aber nicht nur schneller. Mit erstaunlichen 600 dpi Auflösung und HPs fortschrittlicher Tintenstrahl-

technologie bringt er auch die besseren Resultate: saubere Linien, klare Schrift, regelmässige Schatten.

Sein Preis? Wenn Sie denken, dass höhere Qualität und höheres Tempo automatisch einen höheren Preis mit sich ziehen, irren Sie sich – er kostet nicht mehr als ein günstiger Stiftplotter.

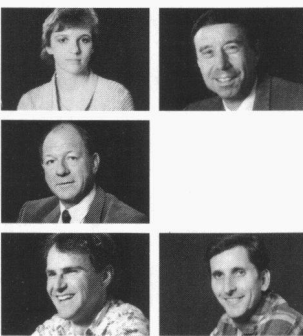
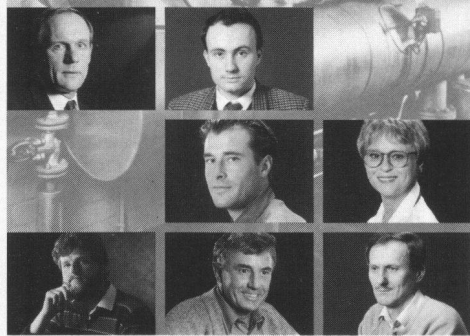
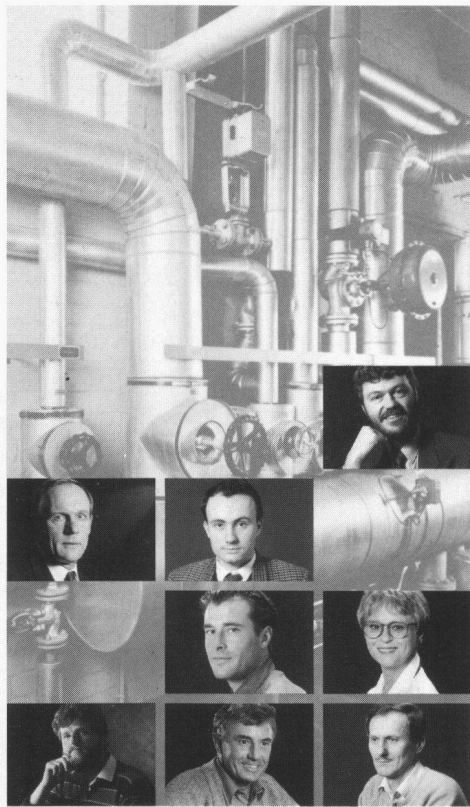
Der HP DesignJet 220 ist der schnellste Weg zu hochwertigen und tiefpreisigen Ausdrucken.

IMPELUS SAATCHI & SAATCHI



**HEWLETT®
PACKARD**

z. B. Energie- und Umwelttechnik



Wir berechnen und bauen Energieversorgungs- und Infrastrukturanlagen für öffentliche und industrielle Auftraggeber. Wir konzipieren und realisieren Abfallbehandlungsanlagen, klären Umweltverträglichkeit und Störfallrisiken ab.

Kommunale Energieberatung:
Wir erstellen Leitbilder und Machbarkeitsstudien, führen Berechnungen und Ausbausimulationen von Gas- und Wasseretzen durch. Wir planen und bauen Energieerzeugungs- und Verteilanlagen.

Industrielle Energieberatung:
Wir ermitteln Energieeinsparpotentiale an verfahrenstechnischen Anlagen mittels Computerverfahren und erarbeiten umweltgerechte Energiekonzepte unter Einbezug von Wärmerückgewinnung und Wärmekraftkopplung.

Umwelt- und Entsorgungstechnik:
Wir entwickeln Stoffkreislaufkonzepte, planen Abfallbehandlungsanlagen, klären Umweltverträglichkeit und Störfallrisiken ab und lösen Altlastenprobleme.

**Ihr Partner für
Energie- und Umwelttechnik
Bauplanung
aktiven Korrosionsschutz**

VESCAL DE DIETRICH GTU 100/1000, der neuste Schachzug mit der 4-Zug-Technik.



HOFMANN Rudolfstetten

Mit dem revolutionären wassergeführten 4-Zug-Prinzip der jüngsten NT-Gusskessel-Generation von **DE DIETRICH** werden neue Masstäbe zur Schadstoffreduktion beim Verbrennungsvorgang gesetzt. Die Unit-Kessel **GTU 100/1000 DIEMATIC Eco-NOx** sind Heizzentralen, die wesentlich niedrigere Schadstoffwerte als die LRV 92 und die «Züri-Norm» erzeugen. Damit haben Sie den direkten Anschluss, von der Technik bis zur Installation, für eine umweltbewusste Zukunft.



Heizsysteme • Systèmes de chauffage

8108 Dällikon, Hüttenwiesenstrasse 4
Tel. 01-844 11 31 Fax 01-844 42 96

1800 Vevey, Case postale
Z.I. Veyre-d'En-Haut St-Légier
Tél. 021-943 48 11 Fax 021-943 48 20

Basel Bern Carouge Chur Dällikon Engelburg Kestenholz Lausanne Lumino Neuchâtel Sion Vevey

Vescal AG ein Unternehmen der **WMH** Walter Meier Holding AG / une entreprise **WMH** Walter Meier Holding AG

Kreative
Architektur
und intelligente **Technik**
für herausragende Lösungen

MESSE

Die neue Messe für kreative Architektur, für Innovationen, Systeme und Techniken, für die effizienten Dienstleistungen rund um das Gebäude.

Technische Gebäudesysteme

Innovative Fassaden-, Glassysteme

Fenster-/ Tür-/ Tortechnik

Konstruktionen und Bautechnik

Gebäude- und Immobilien-Management

Projektentwicklung, -steuerung, Baumanagement

CONGRESS

Der CONGRESS, der interdisziplinär Werte und Wandel zukünftigen Bauens behandelt. Von und für Architekten, Ingenieure aller Fachrichtungen, Investoren, Bauherren, Betreiber und Industrie. Rund 100 Top-Persönlichkeiten präsentieren und diskutieren INNOVATION · INTEGRATION · INVESTITION. Ganzheitlich: Von

der Idee über Durchführung, Management bis hin zu Nutzungs- und Investitionskonzepten. Für alle Gebäudetypen an beispielgebenden Objekten und konkreten Lösungen: Aus der Architektur und Stadtplanung, der Technischen Gebäude- und Fassadentechnik, des Immobilien- und Gebäudemanagements und des Masterplans der EXPO 2000.

UND MEHR:

Informieren Sie sich auf einer Vielzahl von Sonderschauen und Workshops: Über bauliche Planungen zur Weltausstellung. Ausgezeichnete europäische Industriebauten. Facility Management – erstmals ganzheitlich dargestellt. Das Engineering-Center für neue Arbeitsgemeinschaften. Das INNOVATIONS-CENTRUM für herausragende Lösungen.



2. – 5. 11. 1 9 9 4

CONSTRUCTEC
HANNOVER

Internationale Fachmesse für Technische Gebäudesysteme, Bautechnik und Architektur

**Die
hinterlüftete
Fassade
hat viele
Gesichter:**

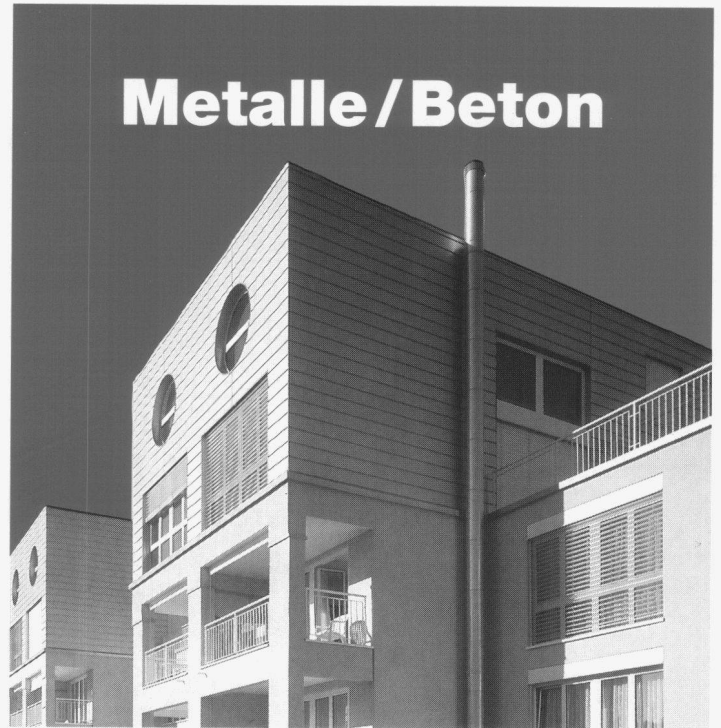
Schichtverbunde T&P



Glas / Natursteine



Metalle / Beton



Die Vorteile hinterlüfteter Fassaden überzeugen immer mehr Bauherren und Architekten. Neben der Bauphysik und dem Energiesparen sprechen auch die vielen gestalterischen Möglichkeiten dafür. Fast jede Gestaltungsidee für hinterlüftete Fassaden lässt sich gekonnt umsetzen und mit Metall, Holz, Keramik, Kunststoff, Glas, Naturstein, Faserzement, Ton und Beton oder im Schichtverbund realisieren. Unsere Mitgliedfirmen produzieren und montieren hinterlüftete Fassaden in der ganzen Schweiz. Die Anwendung ist breit und reicht von Renovationen und Umbauten bestehender Immobilien bis zu Neubauten aller Art – sei es für Wohnen, Büro, Gewerbe, Industrie, Hotel Schule oder Pflegeeinrichtungen. Ein Gebäude mit hinterlüfteter Fassade atmet, seine Benutzer fühlen sich darin wohl. Wollen Sie mehr über die Möglichkeiten hinterlüfteter Fassaden wissen? Oder wollen Sie mit Ihrem Unternehmen Mitglied bei uns werden? Dann senden Sie uns den Coupon. Oder rufen Sie an: 077/77 51 27.

- Wir wünschen weitere Unterlagen.
 Wir möchten Mitglied im SFHF werden.

Firma _____

Zuständig _____

Adresse _____

Telefon _____

SFHF SCHWEIZERISCHER
FACHVERBAND FÜR
HINTERLÜFTETE FASSADEN
Buckhauserstrasse 5, 8048 Zürich

SFHF
APSFV
APSFV



9001... 9002... 9003... WIR KOMMEN!

Sie haben in Ihrem Unternehmen ein Qualitäts-Managementsystem aufgebaut? Dann wollen Sie sich Ihre Arbeit auch zertifizieren lassen. Und ISO 9000 bis 9004 ist Ihnen ein Begriff.



Als in der Schweiz akkreditierte Zertifizierungsstelle überprüfen wir Ihr QM-System und erteilen Ihnen das Zertifikat der TÜV (Schweiz) AG.

Im Verbund mit der international tätigen TÜV-Südwest Gruppe erleichtern wir Ihnen zudem den Zutritt zum europäischen Markt.

Auch in den ergänzenden Standards wie

- Umweltschutz
- Arbeitssicherheit
- technische Logistik

sind wir Ihr kompetenter Partner.

Übrigens: Sollten Sie noch nicht soweit sein, helfen Ihnen unsere QM-Service-Center auch gerne bei der Errichtung eines funktionierenden Qualitäts-Management-Systems in Ihrem Hause.

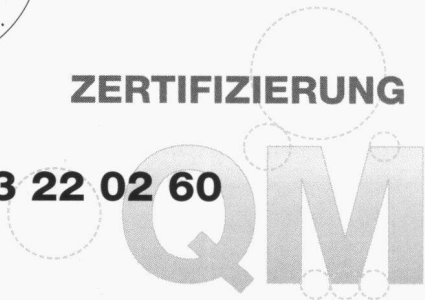
Unsere jahrelange Erfahrung im Qualitäts-Management steht Ihnen in jedem Falle zur Verfügung.

Wir sind in Ihrer Nähe! Nehmen Sie Kontakt auf – wir kommen!

TÜV (Schweiz) AG
Allmendstrasse 86
CH-3602 Thun
Tel.: 033 22 02 60
Fax: 033 22 02 80

ZERTIFIZIERUNG

TEL: 033 22 02 60



Ihr Partner
für Sicherheit
und Umwelt

Ein Gemeinschaftsunternehmen
der TÜV-Südwest-Gruppe
und der Eidgenössischen
Konstruktionswerkstätte

ID-C

Computersysteme für
Büroadministration
Architekten,
Bauingenieure,
Werbeagenturen und
Visuelle Gestalter

IDC AG Luzern
Langensandstrasse 74
CH-6005 Luzern
Telefon 041 40 45 80
Fax 041 44 00 53

Beratung, Verkauf,
Schulung und
Unterstützung
von Hard-
und Software

Seit 8 Jahren
offiz. Vertreter und
Direktimporteur
von ArchiCAD™

JETZT MIT NOCH MEHR *Power*

ArchiCAD 4.5 mit PowerPC nur auf Apple Macintosh!

ArchiCAD®

Nach SIA-Erhebung der absolute Marktleader
im schweizerischen CAD Bauwesen

- Planerfassung in allen Masstäben 2D und 3D
- Photorealistische Berechnungen 2D/3D
- Darstellung von Schlagschatten
- Dynamische Vermassung
- Massenermittlung
- DXF Import/Export
- Autom. Fassaden- und Schnittgenerierung
- PowerPC-, Apple- und Windows-Versionen
- Parametrisierte 2D/3D-Architektur-Symbolbibliothek
- Zusatzprogramme Treppenmacher, PlotMaker und PlayBack



Als Ergänzung zu ArchiCAD bieten wir Ihnen die komplette Bau-Lösung mit Mac+Bau, cumTerra und HouseMap.

Verlangen Sie unsere aktuellen Bundle-Preise!

IDC AG Luzern, Telefon 041 40 45 80

Apple Centre

Drehscheibe der Informationen für Ausführungen, Kontrollen und Expertisen

VSIU

Verband Schweizer Industrieboden-Unternehmer

Association Suisse des entreprises de sols industriels

ASESI

Mitglieder des VSIU/ASESI

Ostschweiz	Mittelland	Westschweiz	Lieferanten
Bertschinger Walo AG 8023 Zürich	Bertschinger Walo AG 4009 Basel	Bertschinger Walo SA 1025 St-Sulpice / VD	Kilcher HBC AG 4565 Rechterswil
Cosimo 8965 Berikon	Bertschinger Walo AG 3015 Bern	Euböolith SA 1800 Vevey	KMR Bautechnik AG 9202 Gossau
Euböolithwerke AG 9500 Wil	Bertschinger Walo AG 6030 Ebikon / LU	Weiss & Appetito SA 1020 Renens	Meynadier AG 8048 Zürich
Fiechter + Fuchs AG 8413 Neftenbach	Bertschinger Walo AG 5600 Lenzburg / AG		Sika AG 8048 Zürich
Fürst & Naef AG 8026 Zürich	Euböolithwerke AG 4601 Olten		
Gebr. Hilti AG 9494 Schaan / FL	Euböolithwerke AG 3702 Hondrich / Spiez		
Grossmann AG 8045 Zürich	Frutiger AG 3601 Thun	Tessin	Experten
Kramer Eugen AG 8048 Zürich	Isolationen AG 3000 Bern 5	Novastrada SA 6900 Lugano	Sika Diagnostik Center 8048 Zürich
Locher & Cie. AG 8022 Zürich	Jura Strassen und Beton AG 4503 Solothurn		tecnotest ag 8803 Rüschiikon
Reposit AG 8403 Winterthur	Weiss & Appetito AG 3018 Bern		
Schaffroth & Späti AG 8403 Winterthur			
Scheuermann AG 9403 Goldach			
Sika AG, SikaBau 8048 Zürich			

Wir setzen uns ein für Ordnung im Submissionswesen und für die Einhaltung von Leistungs- und Qualitätsbeschrieben (SIA Norm 252, NPK 662).
Wir unterstützen die Arbeit der Kommission für Qualitätssicherung für korrekte Arbeitsausführung.

Sekretariat VSIU/ASESI:
M. Kamber & Partner
Postfach 6922
3001 Bern

Tel. 031 382 23 22
Fax 031 382 26 70

WEIDMAT®



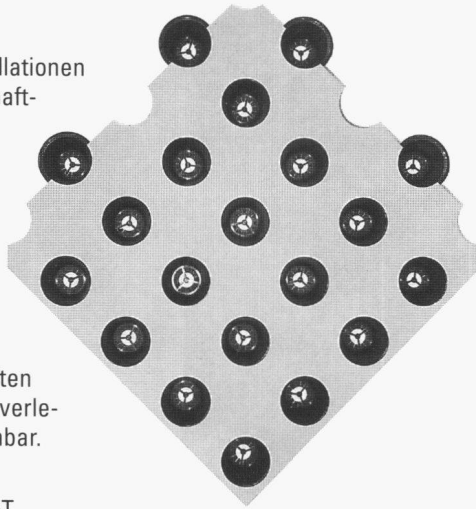
HOHLRAUMBODEN

Bauen Sie heute für morgen

Wählen Sie ein Bodensystem, das Nachinstallationen mühelos ermöglicht. Erhöhen Sie den wirtschaftlichen Nutzen der Gebäude. Verwenden Sie WEIDMAT, den Hohlraumboden mit Schalungsmatrizen aus umweltfreundlichen Recyclingmaterialien.

Die Schalungsmatrizen sind in 9 lichten Höhen von 25 bis 140 mm lieferbar. Mit der Estrichüberdeckung werden hervorragende Belastbarkeit und ausgezeichnete schalltechnische Eigenschaften erreicht. Die Schalungsmatrize ist einfach zu verlegen und während der ganzen Montage begehbar.

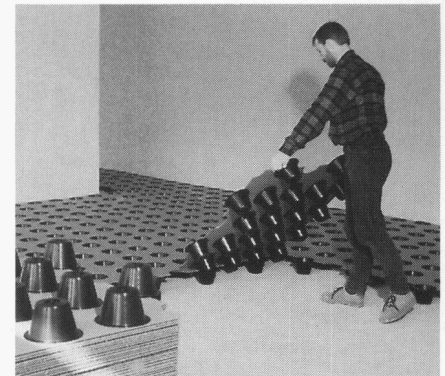
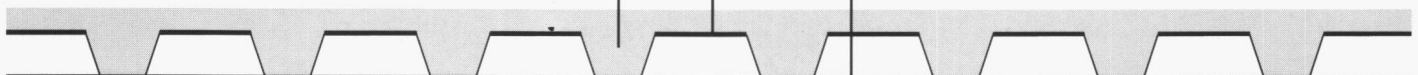
Verlangen Sie Unterlagen über den preisgünstigen Hohlraumboden WEIDMAT.



Schalungsmatrize

Rohboden

Unterlagsboden



Ideale Anwendungsbereiche

- Verwaltungsbauten
- Schalterhallen
- Ausstellungsräume
- Büro- und Gewerbebauten
- Laboratorien
- Konferenzräume
- Schulungsräume
- Industriebauten



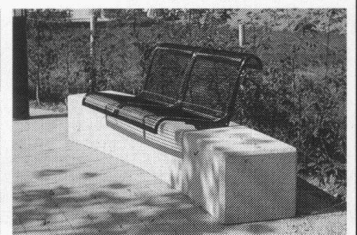
Professionelle Aussenraummöblierung

Gitterbänke · Profilbänke · Betonbänke · Holzbänke
Brücken · Pavillons · Abfallbehälter · Rankgitter

GTSM Magglingen, Aegertenstr. 56, 8003 Zürich

Telefon 01 461 11 30

Telefax 01 461 12 48



VORSPANNUNG, BODEN- UND FELSANKER, FLACHPRESSEN, STÜTZMAUER «FREYSSISOL», HOCHBAU- UND BRÜCKENLAGER, FAHRBAHNÜBERGÄNGE, «DAL»-VERBINDUNGSANKER, BEWEGEN VON SCHWERSTLASTEN (HEBEN, VERSCHIEBEN, SENKEN), DIV. SPEZIALPRODUKTE UND VERFAHREN FÜR DAS BAUWESEN



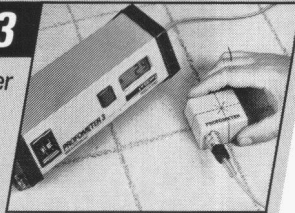
FREYSSINET AG, Ruchstückstr. 12, 8306 Brüttsellen, Tel. 01/834 00 36, Fax 01/834 00 38.

Verlangen Sie unsere neuen Unterlagen (Ausgabe Juni 1994) und Offerte.

Betonprüfung

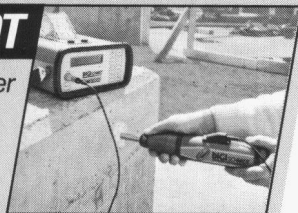
PROFOMETER 3

Bewehrungssucher



DIGI SCHMIDT

Betonprüfer



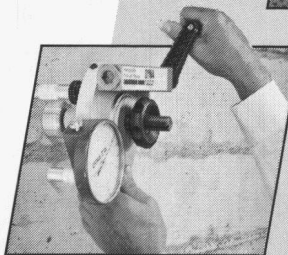
SCHMIDT

Betonprüfhammer



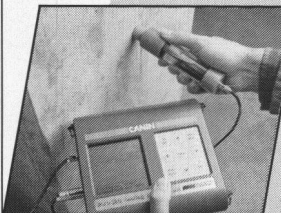
DYNA

Haftprüfer



CANIN

Corrosion Analysing Instrument



Garantie
höchste Qualität
fundierte Beratung
Langzeit-Service

proceq

ISO 9001

PROCEQ SA
Riesbachstrasse 57
CH-8034 Zürich
Tel. 01/383 78 00
Fax 01/383 99 14
Telex 817 118 prcch

Senden Sie uns bitte Unterlagen über:

Firma: _____

- DYNA
 CANIN
 SCHMIDT
 PROFOMETER 3

Bauwerkskontrolle

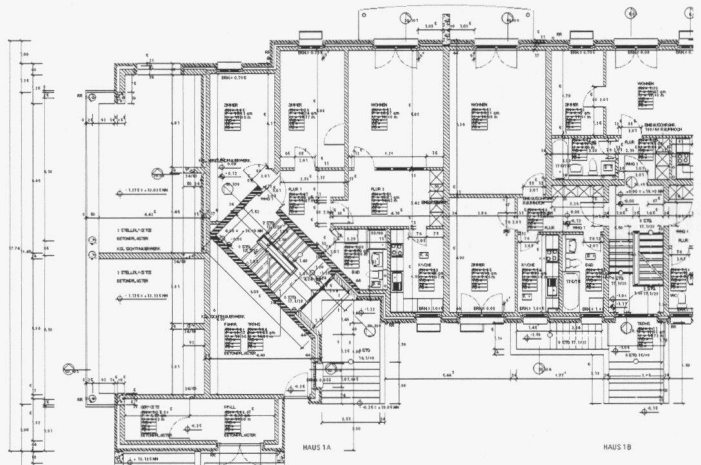
POINT LINE

Gewinnen Sie Aufträge ...



... dank erstklassigen Darstellungsmöglichkeiten von POINT LINE CADD im Entwurf.

Gewinnen Sie Zeit ...



... dank effizienter Arbeitstechnik von POINT LINE CADD in der Planbearbeitung.

Gewinnen Sie unseren Service ...

... den über 500 zufriedene POINT LINE-Anwender in der Schweiz tagtäglich schätzen.

POINT LINE

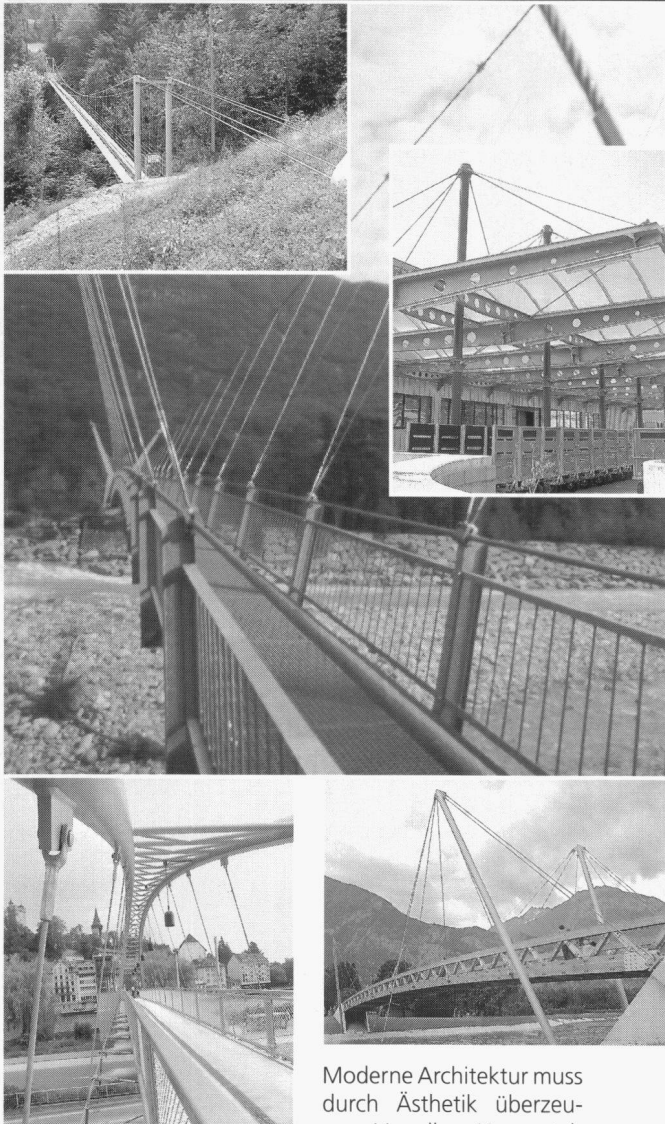
Ich will auch gewinnen. Senden Sie mir Unterlagen zu POINT LINE CADD.

Firma:
Name:
Adresse:
PLZ/Ort:
Telefon:

Bitte ausfüllen und einsenden an:

POINT LINE AG
Zürcherstrasse 27, 5402 Baden
Tel. 056/20 14 60, Fax 056/22 13 61

Seilbauwerke – für mehr Ästhetik in der Architektur



Moderne Architektur muss durch Ästhetik überzeugen. Vor allem Neugestaltungen sollen sich in ihr Umfeld einfügen. Seilbauwerke erfüllen strengste Bedingungen. Sie bieten Architekten und Metallbauern immer wieder neue Möglichkeiten.

Die Brugg Drahtseil AG verfügt über jahrzehntelange Erfahrung in der Herstellung und Konfektionierung von Spezialseilen für Seilbauwerke. Vorgespannte, unter Last abgemessene Seile und zusätzlich in harten Tests auf dem Prüfstand und in der Praxis ermittelte technische Daten sowie ein umfangreiches Zubehörsortiment garantieren, dass auch ihre Ideen praxisgerecht umgesetzt werden.

BRUGG DRAHTSEIL
Ihr Partner für alle Drahtseilanwendungen


Brugg Drahtseil AG · CH-5242 Birr
Telefon 056 949 274 · Telefax 056 947 176

BRUGG DRAHTSEILTECHNIK

Achtung Brandschutz!

Hier ist eine Brandabschottung eingebaut. Jede Beschädigung oder Veränderung ist sofort dem Verantwortlichen für den Gebäudeunterhalt zu melden!


Datum/Monteur:

17.8.93 

schneider dämmtechnik

Schneider Dämmtechnik AG
Winterthur, Münchenstein/Basel
Schönbühl/Bern, Littau/Luzern

☎ 052 235 2121 Fax 052 232 6814

GOTTLIEB DUTTWEILER INSTITUT 
FÜR WIRTSCHAFTLICHE UND SOZIALE STUDIEN

**Tagung: Die Zukunft der
Städte –
Aufgaben für
die kommenden
Jahre.**

**Die Schattenseiten
der Stadt:**

**Angst – Armut –
Schmutz**

**GDI 24. und
Rüschlikon 25. Oktober 1994**

**Verlangen
Sie das
Programm: Tel. 01 - 724 62 03
Fax 01 - 724 62 62**



Unsere Bianca
kennt weder
Fünf-Tage-Woche

noch Feierabend.

Ist einmal Nachtarbeit oder 80-Stunden-Woche angesagt – Feiertag hin, Ferien her? – Für Bianca kein Grund zum Ausrasten. Denn was für uns Zweibeiner wie eine Tortur anmutet, schafft sie mit links. Zu nächtlicher Stunde (Niederstromtarif) oder wann immer Sie wollen. Leise und zuverlässig, bei geringstem Wasser-, Energie- und Zeitaufwand.

Ihr sicherer Partner für immer

Merker

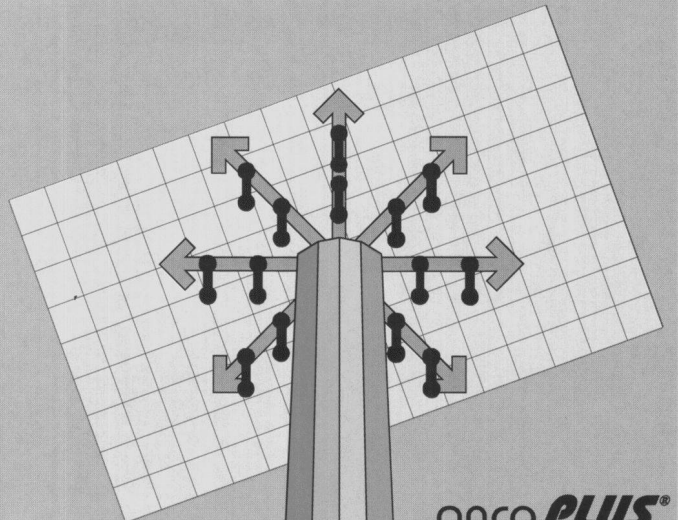
Waschautomaten
Tumbler
Geschirrspüler

Merker AG
Dynamostr. 5
5400 Baden
Tel. 056/20 71 71
Fax 056/20 72 22

Verkauf und Service in Baden, Basel, Bern, Biel, Chur, Genf, Lausanne, Luzern, St. Gallen, Tessin, Wallis, Zürich

KEINE KOORDINIERUNG?

Nicht mit einem Ansprechpartner für zwei Probleme. Mit uns lösen Sie alle Aufgaben im Stützen- und Durchstanzbereich auf einen Schlag. Das ist doch klar.



anco **PLUS**[®]
Durchstanz-
bewehrungen
nach Norm SIA/DIN

Varinorm Stützenprogramm:

Stahlbetonstützen
Verbundstützen
Stahlstützen



VARINORM

Rotations- betonstützen

6014 Littau
Tel. 041 57 10 80
Fax 041 57 16 47

ancotech
Spezialbewehrungen

8112 Otelfingen
Tel. 01 884 67 00
Fax 01 844 26 00

1 PARTNER FÜR STÜTZEN- UND DURCHSTANZ- SYSTEME!

Stadler **SFS**

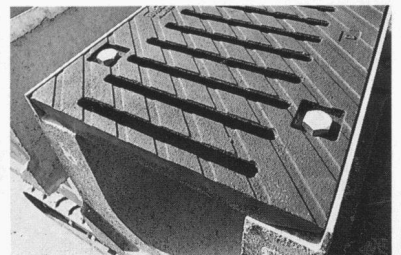
**Impulse für die Bauwirtschaft:
Mehr Spielraum für
Sicherheit und Ästhetik.**



Ästhetik in verkehrsfreien Zonen



Stabilität für höchste Belastungen



*Sicher vor Vandalen, hohe
Eigenstabilität*

z.B. mit Birco Entwässerungsrinnen

Die Birco Sicherheitsrinnen von SFS Stadler senken dort die Kosten, wo man ungeachtet darüberfährt, auf sie tritt und Stabilität gefragt ist. Innovative Bauelemente in geforderter Qualität für rationelle Montage-technik. Ein Beispiel für unsere Kompetenz im Bauwesen zum Erfolg unserer Kunden.

Rufen Sie uns an, wir beraten Sie gerne!

Vertrieb:

Deutschschweiz:
SFS Stadler
9435 Heerbrugg
Tel. (071) 70 51 51

Tessin:
Mofor SA
6814 Lamone
Tel. (091) 56 76 51

Westschweiz:
Mofor SA
1530 Payerne
Tel. (037) 62 11 11

Die zukunftsweisende Entscheidung: Eine Synergie-Fassade, die zugleich Strom erzeugt.



Jährlich werden Millionen Quadratmeter Aluminium-Glas-Fassaden gebaut. Sie sind schützende Gebäudehüllen und architektonische Gestaltungsleistungen. Nur ganz selten sind sie auch schon solare „Kraftwerke“. Dabei wäre gerade die Nutzung von Südfassaden zur photovoltaischen Energieerzeugung ein Schritt in die richtige Richtung. SCHÜCO, als Europas führen-

des Unternehmen für Aluminium-Fassaden-Systeme, hat mit den Partnern Deutsche Aerospace (Photovoltaik) und Vegla (Gläser) dafür gesorgt, daß Sie diesen Weg jetzt sicher gehen können. Die bewährten SCHÜCO-Systeme für Vorhang-Fassaden und Pfosten-Riegel-Konstruktionen sind zu Synergie-Systemen weiterentwickelt worden. Photovoltaische Module zur direkten Elektrizitätsgewinnung sind ein-

setzbar. Die gesamten elektrotechnischen Komponenten gehören bei SCHÜCO mit zum System. Realisierte Objekte beweisen die Funktionssicherheit und Leistungsfähigkeit. Bitte fordern Sie weitere Informationen an.

SCHÜCO.
IMMER EINE IDEE BESSER.

Informations-Anforderung
Jansen AG, 9463 Oberriet SG
Telefon 071/78 9111,
Telefax 071/78 2270,
Telex 881850

Wir bitten um Unterlagen über Synergie-Fassaden für:

- Architekten
- Investoren
- Fassadenbaufirmen

Coupon per Post oder Fax zusenden.

SCHÜCO
INTERNATIONAL

JANSEN

BREAKTHROUGH ART

Die neue Linoleum-
Generation stellt sich vor.
Artoleum von Forbo.
Jahrelange Forschung und
Erprobung haben zu einer
ausserordentlichen Leistung
geführt. Neu, mit einzig-
artigem Design und vielen,
miteinander kombinierbaren
Farben. Zuverlässig mit den
unübertroffenen Eigen-
schaften von Linoleum:
Dauerhaftigkeit, Strapazier-
fähigkeit und aus natürlichen
Rohstoffen hergestellt.
Artoleum, der farbenprächtige
Durchbruch bei Linoleum.
Die Scala-Palette umfasst
sechs Farbgruppen mit
jeweils fünf völlig unter-
schiedlichen Farbarrange-
ments. So lassen sich
überraschende Designs und
neue Kombinationen mit
anderen Bodenbelägen
gestalten.

Eine detaillierte Broschüre
mit allen Artoleum-Designs
ist erhältlich bei
Forbo Giubiasco SA,
Via Industrie 16,
6512 Giubiasco,
Tel. 092/280111.

