

Zeitschrift: Schweizer Ingenieur und Architekt
Herausgeber: Verlags-AG der akademischen technischen Vereine
Band: 112 (1994)
Heft: 39

Werbung

Nutzungsbedingungen

Die ETH-Bibliothek ist die Anbieterin der digitalisierten Zeitschriften. Sie besitzt keine Urheberrechte an den Zeitschriften und ist nicht verantwortlich für deren Inhalte. Die Rechte liegen in der Regel bei den Herausgebern beziehungsweise den externen Rechteinhabern. [Siehe Rechtliche Hinweise.](#)

Conditions d'utilisation

L'ETH Library est le fournisseur des revues numérisées. Elle ne détient aucun droit d'auteur sur les revues et n'est pas responsable de leur contenu. En règle générale, les droits sont détenus par les éditeurs ou les détenteurs de droits externes. [Voir Informations légales.](#)

Terms of use

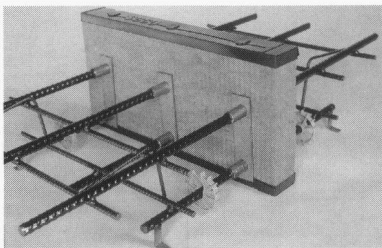
The ETH Library is the provider of the digitised journals. It does not own any copyrights to the journals and is not responsible for their content. The rights usually lie with the publishers or the external rights holders. [See Legal notice.](#)

Download PDF: 17.03.2025

ETH-Bibliothek Zürich, E-Periodica, <https://www.e-periodica.ch>

Konstruktive Kreativität am Bau.

Der Name Egco steht für die patentierte Schweizer Erfindung des Kragplattenanschlusses und ist seit Jahren ein Begriff für innovative Kreativität – für wegweisende Pro-



EGCOBOX

Der EURO-patentierte, EMPA-geprüfte, in der Schweiz meistverwendete kraftschlüssige Normkonstruktions-Kragplattenanschluss aus hochwertigem Armierungsstahl S 500 mit dazwischenliegender Wärmedämmung aus Mineralwolle • ein statisch klares System • korrosionssicher • bruchsicher • einbausicher • brandsicher.

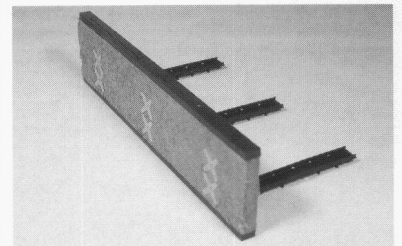
dukte und Optimierungen im Eisenbetonbau, die praktisch jede architektonische Idee verwirklichen helfen • weil Sie bei uns einen **spezialisierten Ingenieur** als Gesprächspartner haben • weil wir Ihre **Lösungs-Qualität**

gratis durch individuelle statische, formale und preisliche Produkt-Optimierungen erhöhen helfen • weil wir Ihnen **die Sicherheit der System-Qualität** bieten,

indem wir nur erprobte Materialien verwenden, und nur statisch klar kalkulierbare Systeme qualitätssichernd produzieren • weil wir

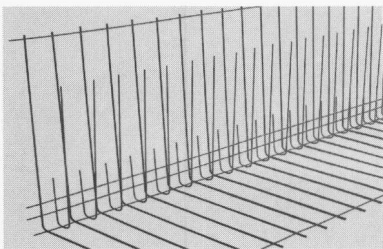
Ihnen eine **lückenlose und schnelle Leistungskette**, von der Beratung über die Berechnung, von der Produktion bis zur Baustelle, bieten • weil Sie **unsere Standard-Produkte über ca. 85% der**

Stahlhändler erhalten, wobei in jeder Region eine ausgewählte Firma ein Lager unterhält. **Ihre Ansprüche** an Sicherheit, Wertbeständigkeit, Funktionalität, Oekonomie und Oekologie fordern uns täglich von neuem heraus!



EGCOISO

Das einbaufertige, isolierende Decken-Stirnabschlusss- und -Trennelement in praktischer 1-Meter-Länge; mit Mineralwollplatte • brandsicher • optimale Wärme- und Schalldämmung • kein zusätzlicher Schallmaterial- und Verlege-Aufwand • kürzeste Verlegezeit • gleichzeitiges Betonieren von zwei getrennten Bauteilen.



EGCOtec

Die Armierungskörbe in «FUJ»-Form und in der «PLOTIC»-Komplementärform machen Schluss mit allen arbeitsintensiven Details bei formoptimierten Armierungen von Wand-Decken-Anschlüssen, Bodenplatten, Randarmierungen, Streifenfundamenten • lösen auch selten auftretende Details • kostengünstig • baurationalisierend • verlegesicher.

Verlangen Sie Unterlagen bei: Egco AG, Technische Bau-Produkte
Les Placettes, 1696 Vuisternens-en-Ogoz, Telefon 037 31 30 12
Telefax 037 31 30 50

EGCO[®]
Kreativität am Bau



RÖBENKLINKER®

Der Sichtstein für Seher.

Seher sind: Seherbegabte, Zukunftsseher, Propheten, Weissager, Hellseher oder kurz:
Leute mit Weitblick.

ZZ

ZZ ZIEGELEIEN

Giesshübelstrasse 45, 8045 Zürich, Telefon 01 468 2111

Mit zehnfachem Tempo an die Spitze. Der neue HP DesignJet 220.

Sie denken daran, einen günstigen Stiftplotter zu kaufen? Testen Sie zuerst den neuen HP DesignJet 220!

Er wird auch mit komplexen A1-Plänen in weniger als fünf Minuten fertig, ohne dass Sie ihn ständig im Auge behalten müssen. Auf einen Stiftplotter können Sie bis zu einer halben Stunde warten.

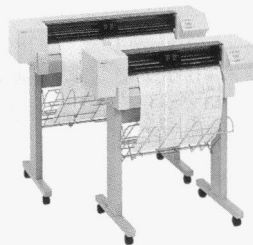
Er ist aber nicht nur schneller. Mit erstaunlichen 600 dpi Auflösung und HPs fortschrittlicher Tintenstrahl-

technologie bringt er auch die besseren Resultate: saubere Linien, klare Schrift, regelmässige Schatten.

Sein Preis? Wenn Sie denken, dass höhere Qualität und höheres Tempo automatisch einen höheren Preis mit sich ziehen, irren Sie sich – er kostet nicht mehr als ein günstiger Stiftplotter.

Der HP DesignJet 220 ist der schnellste Weg zu hochwertigen und tiefpreisigen Ausdrucken.

IMPULS SAATCHI & SAATCHI



 **HEWLETT®
PACKARD**

Haben Sie auch für Ihre finanziellen Projekte ein gut aus- gebautes Fundament eingeplant?

CS-Firstphone BUSINESS, die erste Geschäfts-Telefonbank, ist genau auf die Bedürfnisse von kleinen und mittleren Firmen sowie Selbständig-erwerbenden zugeschnitten. So viele Vorteile bietet keine andere Bank: Professionelles Cashmanagement, mehr Zins mit 3% in der Cashbox und

trotzdem jederzeit volle Liquidität. Und fast grenzenlose Flexibilität, denn mit CS-Firstphone BUSINESS haben Sie an 365 Tagen rund um die Uhr persönlichen Service zur Verfügung. Viele gute Gründe zum Handeln. Am besten rufen Sie gleich an – wir informieren Sie gerne.

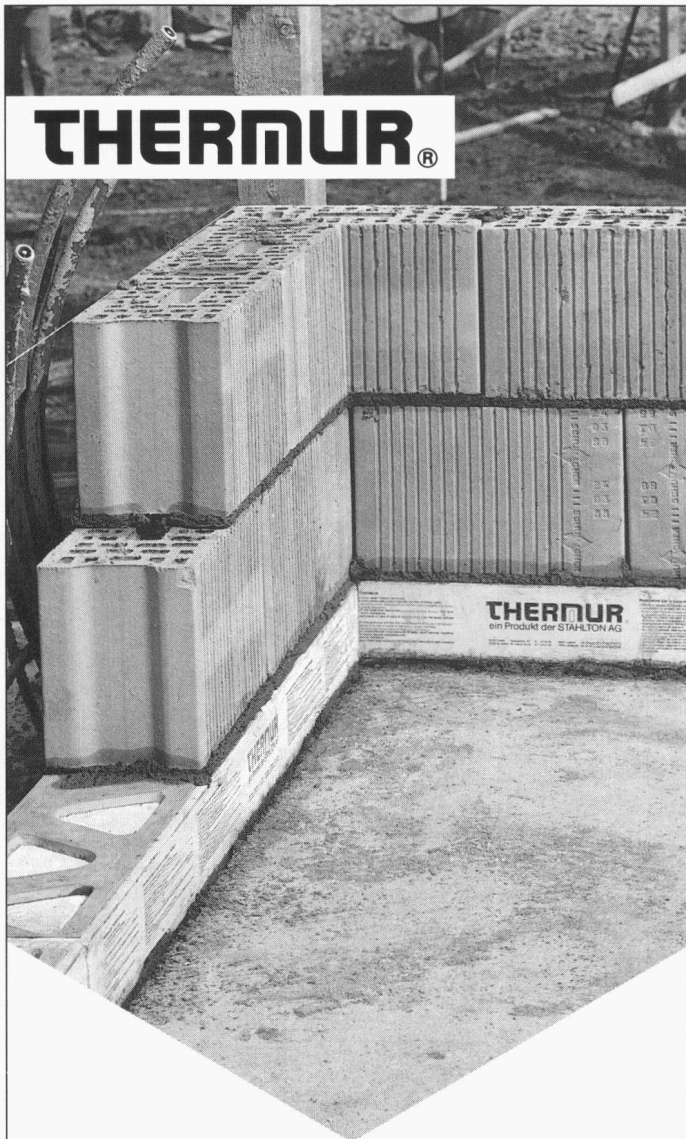
CS-Firstphone
— B U S I N E S S —

Die Bank-Verbindung für Firmen und Selbständigerwerbende.

Für mehr Informationen: Telefon 155 68 68.



SCHWEIZERISCHE KREDITANSTALT
SKA



THERMUR®

THERMUR
ein Produkt der STAHLTON AG

Zum Thema Wärmedämmung am Mauerwerkfuss:

Vorbeugen ist besser...

Wärmebrücken sind Schwachstellen am Bau. Wenn nicht vorgesorgt wird, kann's passieren: Feuchtigkeitsschäden an Putz und Tapeten oder gar Schimmelbildung. Gefährdet ist insbesondere der Mauerfussbereich über der Kellerdecke. Hier schliesst THERMUR die Lücke in der Wärmedämmung zwischen Aussenwand und Kellerdecke. Durch den Einbau dieser wärmedämmenden Elemente mit hoher Tragfähigkeit steigen raumseitig die Oberflächentemperaturen - und Feuchtigkeitsschäden werden vermieden. Einfach und kostengünstig. Verlangen Sie Unterlagen.

 **StahlTon**
Im Element am Bau

StahlTon AG · Riesbachstr. 57 · 8034 Zürich
Tel. 01-384 89 50 · Fax 01-382 08 02

K



ElaTon®

Zum Thema Schutzbeläge:

Entscheidende Millimeter

Ob Vorbeugung oder Sanierung: ELATON bietet der Stahlbetonkonstruktion nahtlosen Schutz vor schädlichen Einwirkungen. Diese neue Belagsgeneration auf Kunstharzbasis hat sich schon vielfach bewährt. In Industrie- und Gewerbebauten genauso wie auf Parkdecks, Rampen und Brücken. Überall kommt ELATON als Verbundeinheit zum Tragen: als Abdichtungs- und Verschleiss-Schicht. Hart im Nehmen, aber gering in der Dicke und im Gewicht. Verlangen Sie Unterlagen.

 **StahlTon**
Im Element am Bau

StahlTon AG · Riesbachstr. 57 · 8034 Zürich
Tel. 01-384 89 70 · Fax 01-422 11 16

K

Styrodur®

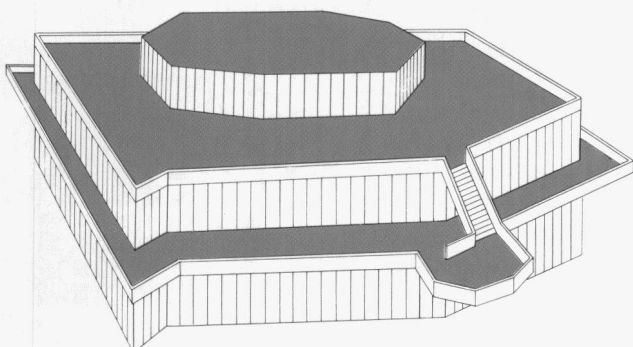
der Dämmstoff für begrünte Flachdächer



Styrodur ist der bewährte Wärmedämmstoff für begrünte und bepflanzte Flachdächer. Das druckfeste Styrodur nimmt kaum Wasser auf, ist alterungsbeständig und bietet deshalb einen dauerhaften Wärmeschutz. Diese besonderen Eigenschaften ermöglichen das Umkehrdachverfahren (UK-Dach). Styrodur wird über der Dachabdichtung verlegt. So wird sie vor mechanischen Einwirkungen

und starken thermischen Beanspruchungen geschützt.

Styrodur bringt ein Stück Natur auf's Dach. Begrünte Dachflächen verbessern das Wohnklima in Gebäuden und das Mikroklima in bebauter Umgebung. Darum ist Styrodur auch der bewährte Wärmedämmstoff für begrünte Flachdächer – zur Sicherheit des Verarbeiters und zum Nutzen von Gebäuden.



Styrodur®

von BASF.

Grün und gut.

Alleinvertrieb für die Schweiz:

**Alporit Dämmstoffe
Kork AG, 5623 Boswil**
Telefon 057/47 11 44
Telefax 057/46 18 82

BASF (Schweiz) AG
8820 Wädenswil

BASF

**Auch
nächstes Jahr
bezugsbereit...**

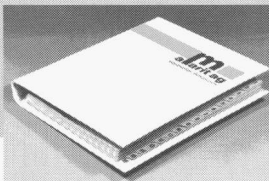


Werterhaltung dank
regelmässiger Pflege. Bei der

Instandhaltung/Wartung von Bodenbelägen

macht sich die Zusammenarbeit mit
den amarit-Profis sehr schnell für Sie
bezahlt. In der Gesamtdokumentation
erfahren Sie mehr über Ihren kompeten-
ten Partner in diesem Bereich.

**Rufen Sie einfach an,
oder schicken Sie den Coupon
an die amarit-Niederlassung
in Ihrer Nähe.**



Ja, bitte schicken Sie mir gratis und
unverbindlich die grosse amarit-Gesamtdokumentation.

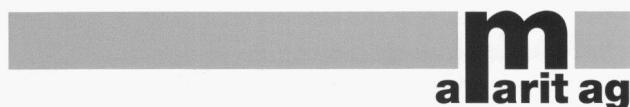
Name: _____

Firma: _____

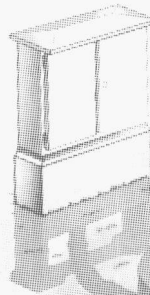
Strasse: _____

PLZ/Ort: _____

Telefon: _____



Industrieböden	Belagstechnik	Sportbeläge	Bauwerksanierungen
Bern	Luzern	Zürich	Lausanne
Fellerstrasse 11	Eichwaldstrasse 5	Stationsstrasse 3	Route de la Conversion
3027 Bern	6000 Luzern	8306 Brüttisellen	1093 La Conversion
Tel. 031 992 77 66	Tel. 041 41 40 12	Tel. 01 833 55 55	Tel. 021 39 61 66
Fax 031 992 77 81	Fax 041 41 37 41	Fax 01 833 45 87	Fax 021 39 61 65



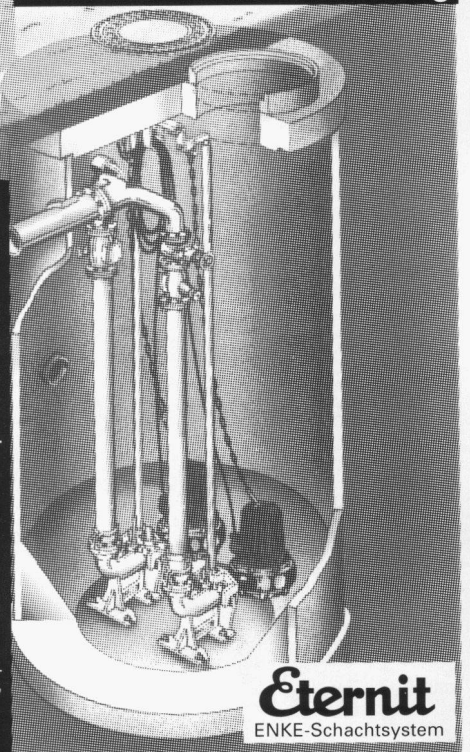
**Fertigpumpwerke für die
zuverlässige Haus- und
Grundstückentwässerung**

Vorteile die aus zwei
starken Partnern für Sie
erwachsen:

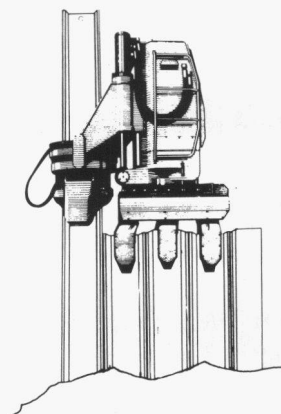
- kurze Bauzeit
- hohe Wirtschaftlichkeit
- Qualität und System-
sicherheit
- absolut dichter Schacht-
aufbau



Pumpanlagen komplett
Eugen Kolb Pumpen AG
8594 Güttingen
Tel. 072/65 21 75



Éternit
ENKE-Schachtsystem

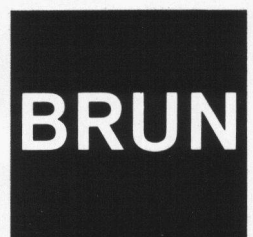


SPUNDWÄNDE

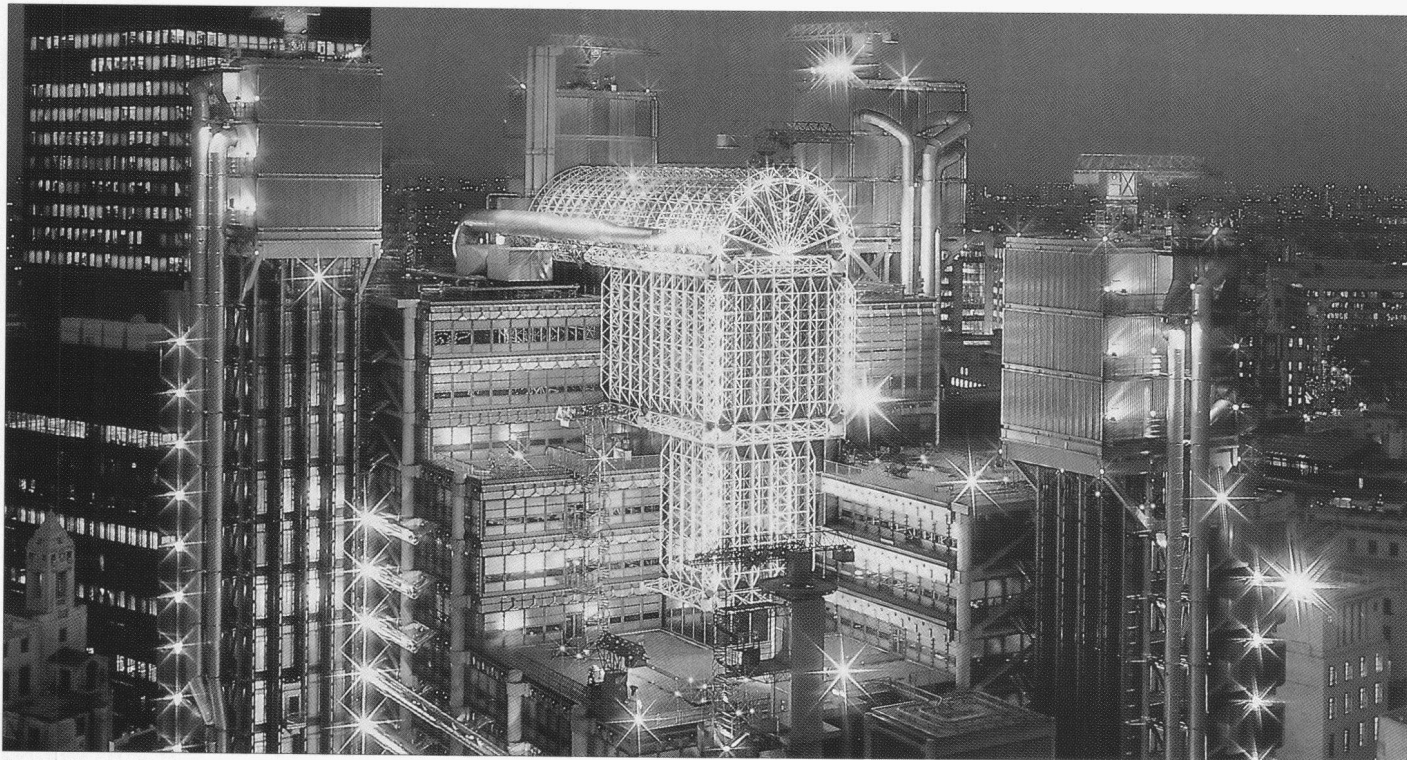
Pressen
und
Ziehen
mit dem
Silent Piler

kein Lärm
keine Erschütterung

**GEBR. BRUN AG
BAUUNTERNEHMUNG LUZERN
Schützenmattstrasse 36
6020 Emmenbrücke
Telefon 041 505 555
Telefax 041 555 077**



WINKHAUS highControl



KONTROLLIERTE NATÜRLICHE LÜFTUNG FÜR MODERNE ARCHITEKTUR.

**Natürliche Lüftung
bei jedem Wetter:
sensorgesteuert und
vollautomatisch.**

Ob Sommer oder Winter, mit WINKHAUS highControl schaffen Sie angenehme Raumluft in Bauobjekten aller Art.

Denn sensorgesteuerte Motoriken öffnen und schließen Fenster und Fenstertüren automatisch.

Die highControl-Sensormodule reagieren auf Wind, Regen und Licht sowie Raumtemperatur, Raumfeuchtigkeit und Raumluftgüte.

Mehr Möglichkeiten für die Glasarchitektur.

Das WINKHAUS highControl-Programm ermöglicht Lösungen zur natürlichen Lüftung, ohne den gestalterischen Freiraum einzuschränken.

Fordern Sie unseren Prospekt an, und informieren Sie sich über die

vielfältigen Möglichkeiten zur natürlichen Lüftungsregelung mit WINKHAUS highControl!



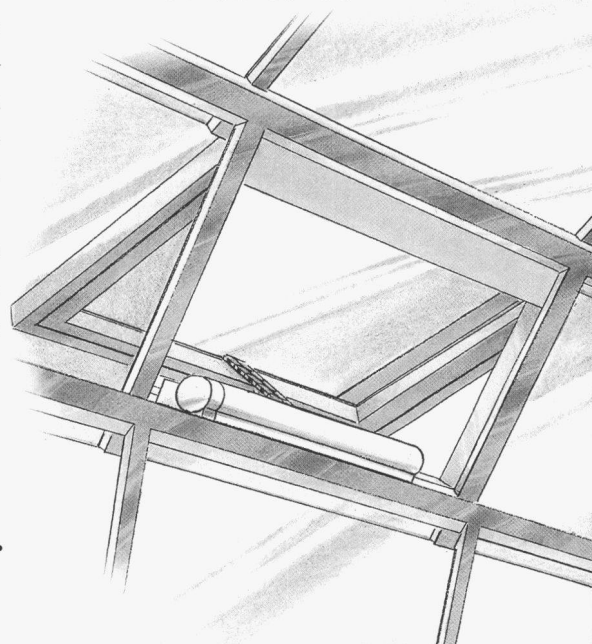
WINKHAUS TECHNIK

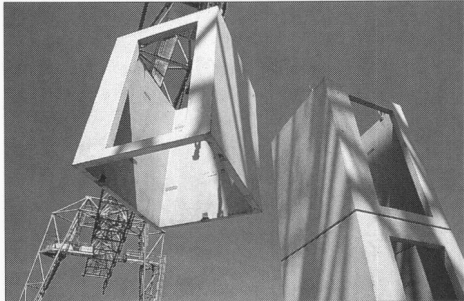
Bachtelstrasse 9
CH - 8307 Effretikon
Telefon 052 32 65 21
Telefax 052 32 65 64

**WINK
HAUS**

highControl

INTELLIGENZ IM FENSTER.





Das Drumherum für jeden Aufzug. Ob der geplante Aufzug der Norm entspricht oder nicht, wir stellen Ihnen den perfekt passenden Schacht dazu her. Sei es für Innen- oder Aussenanlagen, sei es für Neu- oder Umbauten: Unsere schalldämmenden, mit allen Einlageteilen versehenen Aufzugschächte werden schnell und rationell hergestellt, geliefert und versetzt. Wenn Sie uns noch heute anrufen, werden Sie die detaillierte Aufzugschacht-Dokumentation schon morgen in Ihrem Briefkasten finden.

BRODTBECK BETONTECHNIK

Brodbeck AG
Portlandcement und Betonelemente
Hardstrasse 42 CH - 4133 Pratteln
Tel. 061 826 11 12 Fax 061 821 53 50

ArchiCAD 2D/3D

Zehn gute Gründe, warum ArchiCAD laut SIA-Statistik mit grossem Abstand Marktführer in der Schweizer Architektur ist.

- 1** Weil **ArchiCAD** seit 1983 unter Einhaltung von SIA 400 ausschliesslich für den Architekten programmiert wurde und auch in Zukunft speziell auf die Belange des Architekten eingehen wird.
- 2** Weil **ArchiCAD** als vollintegriertes Architektur-CAD sowohl für Vorprojekt-Phase, Werk- und Detailplanung, Kostenschätzung mit Massenermittlung, etc. alle Arbeitsbereiche in einem Architekturbüro abdeckt.
- 3** Weil **ArchiCAD** traumhaft leicht zu bedienen ist und schon nach kurzer Zeit rationelles und kostensparendes Arbeiten ermöglicht.
- 4** Weil **ArchiCAD** im Grundpreis alles enthält und später keine Zusatzkosten entstehen.
- 5** Weil **ArchiCAD** keine Wartungsverträge braucht, Hotline gratis ist und von fachlich versiertem Support-Personal betreut wird.
- 6** Weil **ArchiCAD** in der Schweiz mit jährlichen Zuwachsraten von ca. 40% - und mehr als doppelt soviel Installationen wie die zweitplazierte Architektur-CAD-Applikation - eine zukunftssichere Investition ist.
- 7** Weil **ArchiCAD** als einziges Architektur-CAD sowohl auf dem Apple Macintosh Risc Power PC wie auch auf allen Windows Rechnern in absolut identischer Ausführung bei voller Datenkompatibilität läuft.
- 8** Weil **ArchiCAD** über alle Standard-Datenschnittstellen zu anderen CAD-Paketen verfügt und somit mit anderen Medienplanern korrespondieren kann.
- 9** Weil **ArchiCAD** in identischer Form in 50 Ländern und in 15 Sprachen zu den weltweit führenden Architektur-CAD zählt.
- 10** Weil **ArchiCAD** auch vom überlasteten Chef verstanden wird und er Herr im eigenen Hause bleibt...

Generalvertrieb für die Schweiz und das Fürstentum Liechtenstein

INGENIEUR- & PLANUNGSBÜRO BOGATZKI AG

Bahnstrasse 102, CH-8105 Regensdorf, Telefon 01/870 05 01, Telefax 01/870 06 43

Vereinbaren Sie
eine Demo mit uns!

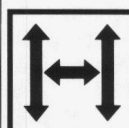


DYTAN® KRAGARMREGALE

DYTAN®-Kragarm-Regale sind ohne Lösen von Schrauben oder Bolzen verstellbar und nehmen auf jede einzelne Problemstellung Rücksicht. Dank optimaler Regaleinteilung vermeiden Sie Leerraum-Verluste.

DYTAN®-Kragarm-Regale eignen sich gleichermaßen für die Lagerung von Papierrollen, Brettern, Stahl- und Aluminiumfolien, Blechen, Fässern, Betonelementen usw.

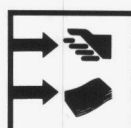
DYTAN®-Kragarm-Regale zeichnen sich durch grosse Robustheit aus. Selbst unfreiwillige Kontakte mit Staplern können ihnen nichts anhaben.



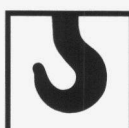
Lagertechnik



Kragarm-Regalsysteme



Lohnaufträge



Spezialkrane



DYTAN/ABUS
Normkrane



Wir sind rund
um die Uhr
für Sie da!



MARTI-TECHNOLOGIE AG
DYTAN®

DYTAN-KRANBAU
POSTFACH
CH-6048 HORW
TELEFON: 041/48 51 33
TELEFAX: 041/48 71 35

WANCOR-DUO-S-Dachsystem



Das DUO-S-Dach.
Jahrzehntelange Erfahrung.
Dank umweltfreundlicher
CORIGLAS-Schaumglas-
Platte dimensionstabil und
bitumenverträglich.
Schneller zu verlegen, also
wirtschaftlicher – und
durchdacht bis ins Detail.
Verlangen Sie Unterlagen.

Für sicheres Isolieren am Bau
w|a|n|c|o|r

Wancor AG
Althardstrasse 5
8105 Regensdorf/ZH
Telefon 01/871 32 32
Fax 01/871 32 90

Weitere Filialen
in Bern, Crissier
und Muttenz

Schlagen Sie nach, bevor Sie Akzente setzen

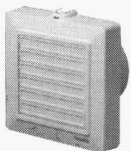
Aber, bitte, setzen Sie sie. Am besten an der Oberfläche, zum Beispiel an Aluminium. Die BWB Oberflächentechnik ist ein führendes Unternehmen im Bereich der Anodisierung von Leichtmetall. 12 Verfahren und 40 Farbvarianten stehen uns - und Ihnen - zur Verfügung. Auch das sind Akzente - jedem seine Branche. Und allen die gleiche Umwelt, die Ihnen - und uns - am Herzen liegt. Die Zeiten ändern sich, überall. Denn beides ist wichtig: Der ästhetische Anspruch und die Zukunft der Umwelt. Möchten Sie mehr erfahren? Unsere Dokumentation kann man anfordern. Sie hilft Ihnen dabei, Ihre Akzente zu setzen.



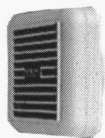
OBERFLÄCHENTECHNIK

BWB Altenrhein AG - Oberflächentechnik - Postfach - CH-9423 Altenrhein Telefon 071/43 51 72 - Telefax 071/43 53 32
BWB Betschart AG - Oberflächentechnik - Postfach - CH-6370 Stans-Oberdorf Telefon 041/ 61 10 22 - Telefax 041/61 79 44

ANSON liefert

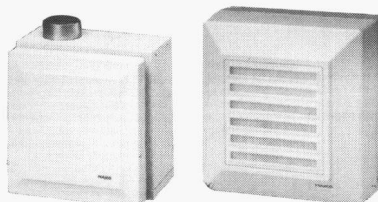


**ANSOMATIC
Bad/WC-Ventilatoren
mit Zeitautomatik**
die besten, die es gibt!
220 V, 100 m³/h, 50 Pa.
Putzbündig. Entlüften
Bad/WC perfekt.
Konkurrenzlos gün-
stig von ANSON:



ANSON miniturbo
die bestbewährten,
formschönen Bad/
WC-Ventilatoren mit
94 mm Stutzen für di-
rekten Rohrbogen-
Anschluss. 220 V, 100
m³/h. Sehr leise! Auch
mit Zeitnachlauf und
in Farben. Konkur-
renzlos günstig von:

ANSON liefert



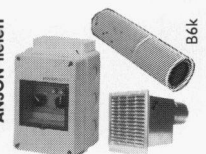
**superleise Einrohr-Bad/WC-
Ventilatoren MAICO ERU/ERA**
für Wand- oder Deckenmontage. 220 V/60 W,
100 m³/h. Zeitschalter eingebaut. Auf Wunsch
komplett mit Abluft-Sammelrohren. Für Ein-
und Mehrfamilienhäuser. Besser als alle ande-
ren. Top-Qualität von:

ANSON liefert



**für die
permanente
Bad/WC-Entlüftung**
ANSON Ventilatoren
mit Wärmerückge-
winnung. Grosse Heiz-
kostensparnis in
Schulen, Spitälern, öf-
fentl. Gebäuden etc.
Selbstamortisierend.
Referenzliste, Bera-
tung und Offerte von:

ANSON liefert



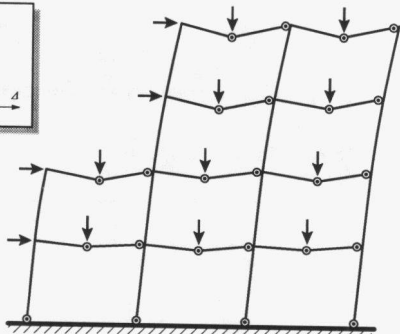
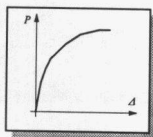
**alles Zubehör zu
den Ventilatoren**
Schalter, Steuerun-
gen, Lüftungsrohre,
Briden, Mauer- und
Dachdurchführungen,
Klappen, Wetter-
schutzgitter etc. für
saubere, rationelle
Montagen. Fragen Sie:

ANSON AG 01/4611111 8055 Zürich
Friesenbergstr. 108
Fax 01/463 09 26

Nr. 1 für Bad/WC-Ventilatoren!

cubus
SOFTWARE

Eggbühlstrasse 20
CH - 8052 Zürich
Telefon 01 302 13 00
Telefax 01 302 19 11



Leistungsfähige, bedienungsfreundliche Software für das Bauingenieurwesen

CEDRUS-3: Platten und Scheiben mit Finiten Elementen
Dynamikmodul, Vorspannmodul

STATIK-2: 2D/3D Stabstatik mit 2. Ordnung, Dynamik,
Stabilität, Vorspannung, Grafische Eingabe,
Querschnittprogramme für Nachweise und Bemessung

STATIK-2N: Nichtlineare Stabtragwerke

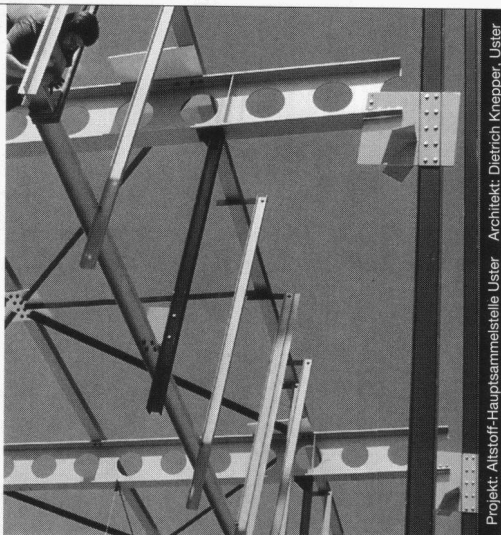
AVENA: Nachweis und Bemessung von Stahlstäben

PYRUS: Nichtlineare Stützenberechnung

LARIX-2S/2G: Grundbauprogramme

FERRO-2: Eisenlisten

Stahlbauten



Projekt: Altstoff-Hauptsammelstelle Uster Architekt: Dietrich Knepper, Uster

Nur mit diesem Baustoff sind die grössten Spannweiten und Höhen möglich, dies mit Berücksichtigung der Wirtschaftlichkeit und des vorteilhaften Leistungsgewichtes. Stahl bietet eine nahezu unerschöpfliche Fülle von Möglichkeiten, Ihre Ideen zu verwirklichen.

Wir informieren Sie gerne kompetent und ausführlich.

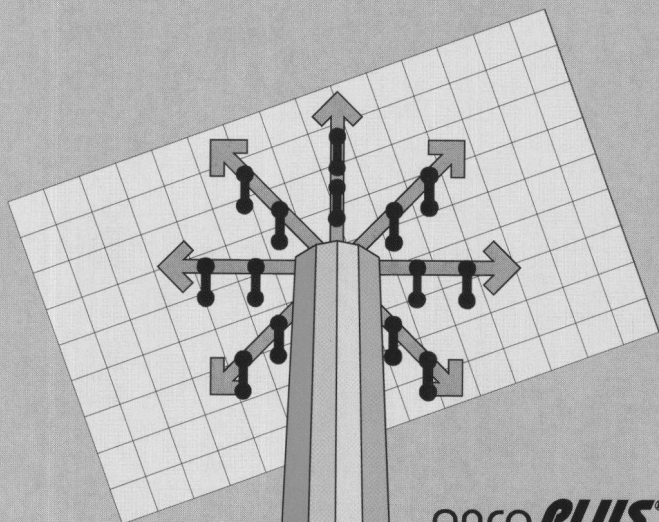


Tuchschnid Engineering AG
Kehlhofstrasse 54, CH-8501 Frauenfeld

Telefon 054 26 11 11
Telefax 054 22 28 38

**PREIS
DRUCK?**

Kein Problem. Ein Partner für zwei Systeme garantiert: "Swiss Quality" zu Exportpreisen. Dank eigenen, hochautomatisierten Produktionsanlagen.



anco PLUS®
Durchstanz-
bewehrungen
nach Norm SIA/DIN

**Varinorm
Stützenprogramm:**
Stahlbetonstützen
Verbundstützen
Stahlstützen



VARINORM
Rotations-
betonstützen

6014 Littau
Tel. 041 57 10 80
Fax 041 57 16 47

ancotech
Spezialbewehrungen

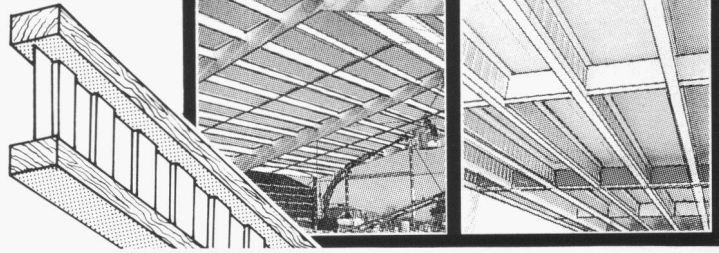
8112 Otelfingen
Tel. 01 884 67 00
Fax 01 844 26 00

**1 PARTNER FÜR
STÜTZEN- UND
DURCHSTANZ-
SYSTEME!**

NAILweb-Holzbauträger mit Stahlkern

stark und leicht – die intelligente Lösung!

- GROSSE TRAGFÄHIGKEIT
- GERINGES GEWICHT
- für jeden Bau geeignet
- freitragend von ca. 5 – 15 m
- leicht zu verarbeiten
- preisgünstig
- verlangen Sie unsere ausführlichen Unterlagen



Lizenz – Produktion und Vertrieb:

W + D Holzsystem Wegmüller AG, 8544 Attikon ZH
Bahnstrasse 14
Tel. 052 / 37 24 21



Mit unsern Elementbauten bekommen Sie auch Ihr Raumproblem in den Griff.

Wenn Sie den Raumbedarf der Entwicklung Ihres Unternehmens anpassen wollen, haben Sie die Möglichkeit, Räume rasch und preiswert zu vergrössern oder zu verkleinern. Dem Innenausbau sind kaum Grenzen gesetzt, so dass Sie unsere Raum-Systeme für die verschiedensten Zwecke nutzen können – auch als Alternative zum konventionellen Bau. Wenn Sie es wünschen, planen und realisieren wir Ihr neues Firmengebäude schlüsselfertig mit Baugarantie. Erne macht eben den Unterschied. Verlangen Sie ein Angebot für Kauf, Miete oder Leasing.

ERNE

Vermietung und Verkauf von Büros, Banken, Schulen, Sanitär- und Wohneinheiten, Altersheimen usw.
Erne AG Holzbau, Werkstrasse 3, 4335 Laufenburg, Telefon 064/64 01 01, Fax 064/64 25 62.

B//W

Vergleichen Sie die Entfeuchtungs-Kosten!

Mit 7 Watt Leistung, also weniger als 1 Franken Stromkosten pro Monat, drängt der RONDON-Mauertrockner aufsteigende Feuchtigkeit und Hangwasser zurück und hält Grundmauern dauerhaft trocken.. RONDON wird ohne bauliche Massnahmen montiert. RONDON-Mauertrockner. Seit mehr als zehn Jahren die geräuschlose und wartungsfreie Trockenheit im Mauerwerk. Wir haben beste Referenzen!



RONDON-Vertrieb: Rudolph Gsell, 8166 Niederweningen,
Tel. 01-856 04 82, Fax 01-856 05 71 - ein Schweizer-Produkt von Coufal Elektronik AG



Stadler ^{SFS}

**Impulse für die Bauwirtschaft:
Mit Birco Sicherheitsrinnen.**

Mehr Spielraum für Sicherheit und Ästhetik bei Entwässerungen

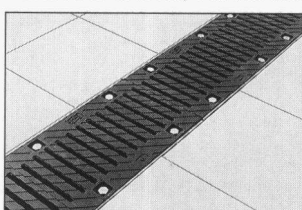
Die hohe Eigenstabilität der Birco Sicherheitsrinnen bringt wesentliche Zeit- und Materialeinsparungen. Die Verschraubung der Abdeckroste mit dem Rinnenkörper erhöht die Verkehrssicherheit und schützt vor Vandalenakten. Innovative Bauelemente in geforderter Qualität für rationelle Montagetechnik. Ein Beispiel für unsere Kompetenz im Bauwesen zum Erfolg unserer Kunden. Rufen Sie uns an, wir beraten Sie gerne!



Ästhetik in verkehrsfreien Zonen



Stabilität für höchste Belastungen



Sicher vor Vandalen

Vertrieb:

Deutschschweiz:
SFS Stadler
9435 Heerbrugg
Tel. 071/70 51 51

Tessin:
Mofor SA
6814 Lamone
Tel. 091/56 76 51

Westschweiz:
Mofor SA
1530 Payerne
Tel. 037/62 11 11



Dejo AG Postfach 3360 Herzogenbuchsee Tel. 063 61 56 71

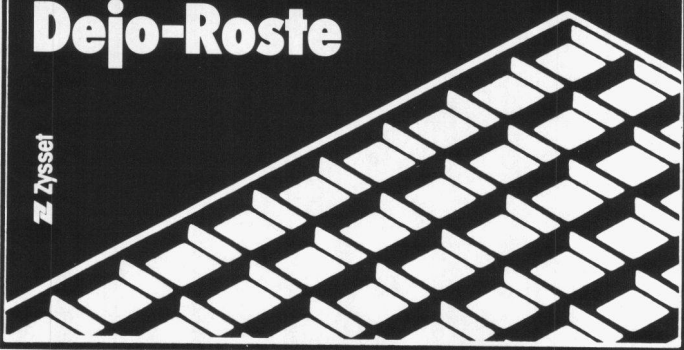
Aber sicher,

Dejo-Roste sind in vielen Abmessungen sofort ab Lager lieferbar.

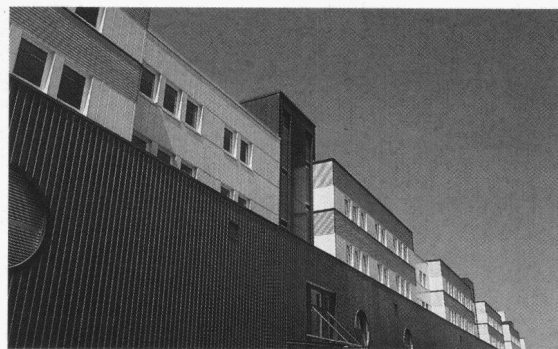
Pressroste, Schweisspressroste, Dejogrip-Stufen.
Mehr dazu im Katalog. Rufen Sie uns an, wir
schicken ihn.

Dejo-Roste

Z Zysset



Auf hohem Niveau:



Hoesch Trapezprofile

Hoesch Trapezprofile sind in den verschiedensten Anwendungsbereichen und Raumabschluß einsetzbar. Architekten und Planern eröffnen sie durch die unterschiedlichen Profile geometrie eine Vielfalt an Gestaltungsmöglichkeiten. Hoesch Trapezprofile sind nicht nur in verschiedener Profilierung und Materialdicke, sondern auch in unterschiedlichen Profilhöhen und beliebig wählbaren Tafellängen lieferbar. Sie sind darum vielseitig einsetzbare Bauelemente für Dach und Wand, in ein- und doppelschaligen Konstruktionen.

Hoesch Siegerlandwerke GmbH

Vertrieb Schweiz durch Panel Systems,
Industriest. 404 · CH-5242 Lupfig
Telefon: (056) 94 94 74
Telefax: (056) 94 94 76

SIA **Info-Coupon** Bitte schicken Sie mir
Ihr komplettes Bauteil-Programm

Für ungünstige Bau-
grundbedingungen wie
lehmige oder tonige Bö-
den hat BRUN den geeig-
neten Fertigbeton-Pfahl.
In prismatischer oder
konischer Ausführung.
Oder als Kombination
derselben. Besonders ge-
eignet als Verdrän-
gungspfahl.

Wir lösen Ihre Funda-
tionsprobleme fach-
gerecht.



Wo immer
ein Grund für Pfähle
besteht

Jede Zeit hat ihre Werkzeuge.



Traditionen haben
ihre Berechtigung.
Zu ihrer Zeit.

Bauingenieure von heute
bauen für die Gesellschaft
von morgen.

Dazu brauchen sie
das richtige Werkzeug für

- einfache Handhabung
- flexible Anwendung
- komfortable Änderungen
- optimale Qualität.

Wir haben ALLPLOT 500

Das CAD-System für
erfolgreiche Bauingenieure

Fr. 24'500.-

(inkl. WUST)

NEMETSCHKE



FIDES

INFORMATIK

Angebotsbereich Bau
Badenerstrasse 172
CH-8027 Zürich
Tel. 01/249 27 01
Fax 01/249 27 32

Korrosions-

für Schwimmbäder mit Sole & Chlor

für Fassadenelemente in saurem Regen

für Kunstbauten in salzassen Wintern

für Käsereien mit gut gereiftem Käse

Bruppacher & Partner

® OPTIMAR

Info-Bon

**Besser armieren,
seltener sanieren**

Ich bin an Korrosionsschutz im Stahlbetonbau interessiert.

- Bitte senden Sie mir:
 - Produktdokumentation
 - Ausschreibungstext
 - Referenzliste
- Ich möchte technische Beratung

Sprache: deutsch
 französisch
 italienisch

Name: _____

Firma: _____

Strasse: _____

Plz: _____ Ort: _____

Telefon: _____

Anfordern bei:
Von Roll AG, Departement Stahlprodukte, 4563 Gerlafingen
Telefon 065 342 222, Telefax 065 354 078

