

**Zeitschrift:** Schweizer Ingenieur und Architekt  
**Herausgeber:** Verlags-AG der akademischen technischen Vereine  
**Band:** 112 (1994)  
**Heft:** 40

## Werbung

### Nutzungsbedingungen

Die ETH-Bibliothek ist die Anbieterin der digitalisierten Zeitschriften. Sie besitzt keine Urheberrechte an den Zeitschriften und ist nicht verantwortlich für deren Inhalte. Die Rechte liegen in der Regel bei den Herausgebern beziehungsweise den externen Rechteinhabern. [Siehe Rechtliche Hinweise.](#)

### Conditions d'utilisation

L'ETH Library est le fournisseur des revues numérisées. Elle ne détient aucun droit d'auteur sur les revues et n'est pas responsable de leur contenu. En règle générale, les droits sont détenus par les éditeurs ou les détenteurs de droits externes. [Voir Informations légales.](#)

### Terms of use

The ETH Library is the provider of the digitised journals. It does not own any copyrights to the journals and is not responsible for their content. The rights usually lie with the publishers or the external rights holders. [See Legal notice.](#)

**Download PDF:** 17.03.2025

**ETH-Bibliothek Zürich, E-Periodica, <https://www.e-periodica.ch>**

2. – 5. 11. 94 DIE NEUE MESSE UND DER ERSTE CONGRESS:

# Intelligente Gebäude Planung mit innovativer Systemtechnik

## MESSE

Die neue Messe für kreative Architektur, für Innovationen, Systeme und Techniken, für die effizienten Dienstleistungen rund um das Gebäude.

Technische Gebäudesysteme

Innovative Fassaden-,  
Glassysteme

Fenster-/ Tür-/ Tortechnik

Konstruktionen und  
Bautechnik

Gebäude- und Immobilien-  
Management

Projektentwicklung,  
-steuerung, Baumanagement

## CONGRESS

Der CONGRESS, der interdisziplinär Werte und Wandel zukünftigen Bauens behandelt. Von und für Architekten, Ingenieure aller Fachrichtungen, Investoren, Bauherren, Betreiber und Industrie. Rund 100 Top-Persönlichkeiten präsentieren und diskutieren INNOVATION · INTEGRATION · INVESTITION. Ganzheitlich: Von

der Idee über Durchführung, Management bis hin zu Nutzungs- und Investitionskonzepten. Für alle Gebäudetypen an beispielgebenden Objekten und konkreten Lösungen: Aus der Architektur und Stadtplanung, der Technischen Gebäude- und Fassadentechnik, des Immobilien- und Gebäudemanagements und des Masterplans der EXPO 2000.

## UND MEHR:

Informieren Sie sich auf einer Vielzahl von Sonderschauen und Workshops: Über bauliche Planungen zur Weltausstellung. Ausgezeichnete europäische Industriebauten.

Facility Management – erstmals ganzheitlich dargestellt. Das Engineering-Center für neue Arbeitsgemeinschaften. Das INNOVATIONS-CENTRUM für herausragende Lösungen.



2. – 5. 11. 1994

**CONSTRUCTEC**  
**HANNOVER**

Internationale Fachmesse für Technische  
Gebäudesysteme, Bautechnik und Architektur

Die  
bessere  
Lösung

## Mit Abschottungen das Schlimmste verhindern!

Für Brandfälle wirksam vorbeugen, ist ein "Muss". Sehr wirksam ist das richtige Abschotten von Öffnungen und Leitungsdurchgängen an Wänden, Decken und Böden.

- Mehrere bewährte Systeme aus dem HILTI-Brandschutzsortiment.
  - Fachmännische Installation durch NeoVac-Spezialisten.
- Verlangen Sie Unterlagen!



Foto:  
Hilti AG, Schaan

# NeoVac

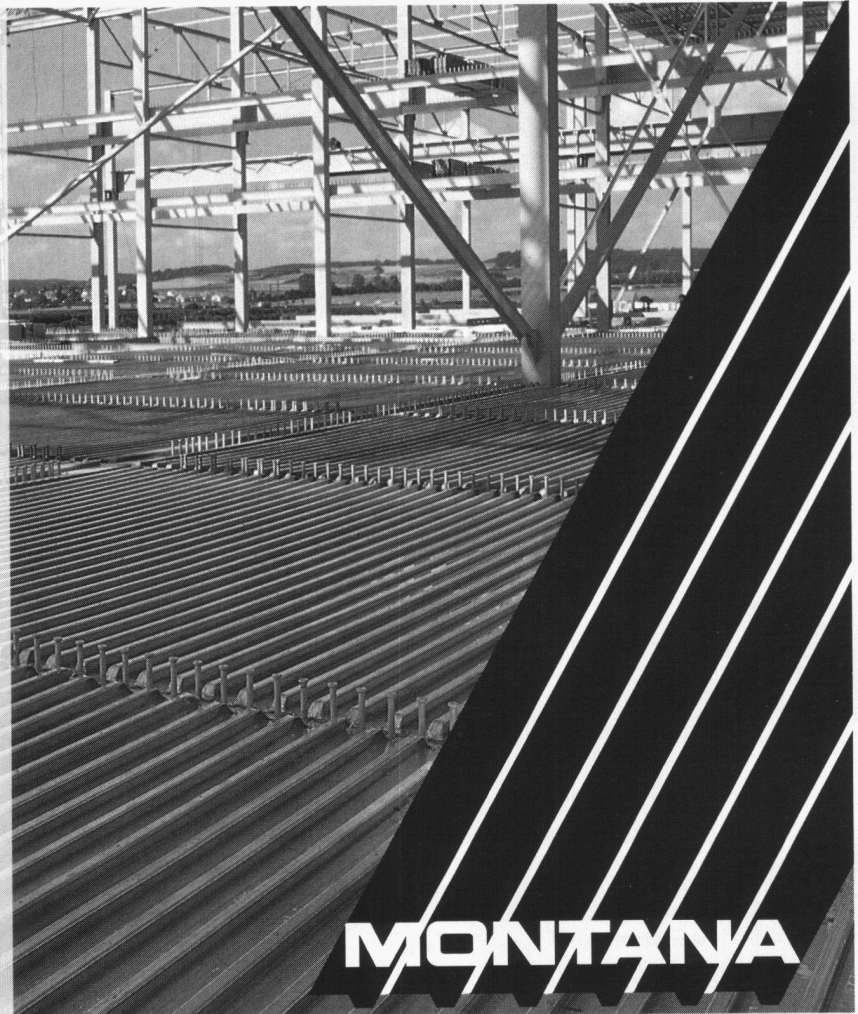
9463 Oberriet Eichaustr. 1 Tel. 071/780 180 Fax 071/78 35 66

## HOLORIB® SUPERHOLORIB®

Die bewährten Verbundprofile aus Stahl für Decken und Stockwerkbauten sind Schalung, Armierung und Brandschutz in einem. Verbesserte Verbundwirkung dank Noppen und gequetschten Profildenden. Rasche Verlegung, auf Wunsch werkseitig angebrachte Schubbolzenlöcher.

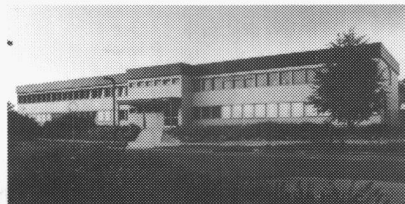
Nähere Unterlagen:  
Montana Bausysteme AG  
CH-5612 Villmergen  
Telefon 057/238 538  
Fax 057/220 227

Wirtschaftliche Lösungen für  
Dächer, Decken und Fassaden.



# MONTANA

### Ob Holzelementbau



### oder Containeranlage...



Frutiger

....Frutiger löst Ihr Raumproblem in jedem Fall.

Frutiger

Wenn's pressiert, sind wir auch mit einem Provisorium rasch zur Stelle. Systembau, die ökologische Alternative im Wohnungsbau.

Frutiger AG · Systembau · 3138 Uetendorf · Tel. 033 46 42 22 · Fax 46 44 11

# GLAS TEC

Weltweit  
Nr. 1

13. Internationale  
Fachmesse

Maschinen  
Ausrüstungen  
Anwendungen  
Produkte

Mit Sonderausstellung:

future  
**BAUHAUS**

1.733 Arbeiten  
des europäischen  
Architekturstudenten-  
Wettbewerbs 92/93

Düsseldorf  
1. - 5.11.1994

Messe  Düsseldorf  
Basis für Business

INTERMESS Dörgeloh AG  
Obere Zäune 16  
8001 Zürich  
Telefon 01-2529988  
Telefax 01-2611151

## QUALITÄTSMANAGEMENT SELBER KOMPETENT ANPACKEN!

Als Chef wollen Sie genau wissen, worum es geht, um die richtigen Entscheide fällen zu können. Das

### SEMINAR QUALITÄTSBEAUFTRAGTER BAU

verschafft Ihnen in zwei Tagen die nötige Grundkenntnis der Q-Normen und ihrer Anwendung im Bauwesen. Sie kennen Anforderungen, Vorgehensweise, Aufwand und Chancen für Ihren Betrieb.

Nächste Kursdaten: 25./26. Okt. oder 12./13. Dez. 94 sowie 2./3. Feb. oder 12./13. Juni 95

Kursort Winterthur, Kosten Fr. 800.- inkl. Verpflegung

### DER RICHTIGE WEG ZU IHREM Q-SYSTEM

Im **LEHRGANG Q-LEITER BAU** erwerben Sie als Chef oder Ihr Kadermann in 10 Kurstagen vertiefte Kenntnisse der Q-Normen und Instrumente. Sie erarbeiten Grundlagen für Ihr eigenes Q-System und können dieses anschliessend weitgehend selbständig mit minimalem Beratungsaufwand einführen und als Führungsinstrument nutzen.

Kursdaten: 16.-19. Jan. + 30. Jan.-1. Feb. + 14.-16. März oder 26.-29. Juni + 4.-6. Juli + 11.-13. Juli 95

Kursort Winterthur, Kosten Fr. 3000.- inkl. Verpflegung

Nutzen Sie meine Erfahrung aus der Erarbeitung des SIA-Merkblattes 2007, QS im Bauwesen, aus Kursen mit über 100 Bauunternehmern und Planern, aus Beratungen und Audits. Wir reden von Ihren Problemen und erarbeiten schlanke, gewerbegerechte Unterlagen, die Ihnen praktisch nützen.

**Erich Uhlmann, dipl. Bauing. HTL SIA**

Bau + Qualitätsmanagement  
Taggenbergstr. 47d 8408 Winterthur  
Tel. + Fax 052/222 58 83

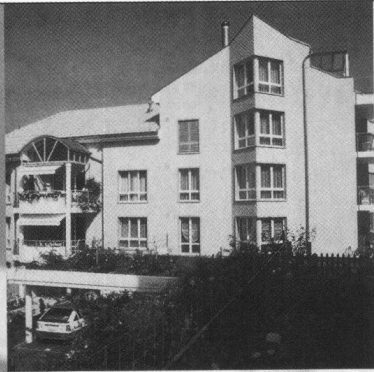
## Mit EUROPLAN Fertig-Unterlagsboden keine...

- Terminprobleme • Höhenprobleme
- Gewichtsprobleme • Restfeuchtigkeit



**KORFF  Quality**

KORFF AG CH-4538 Oberbipp BE Niedermattstr. 35  
Tel. 065-76 33 32 Fax 065-76 23 09



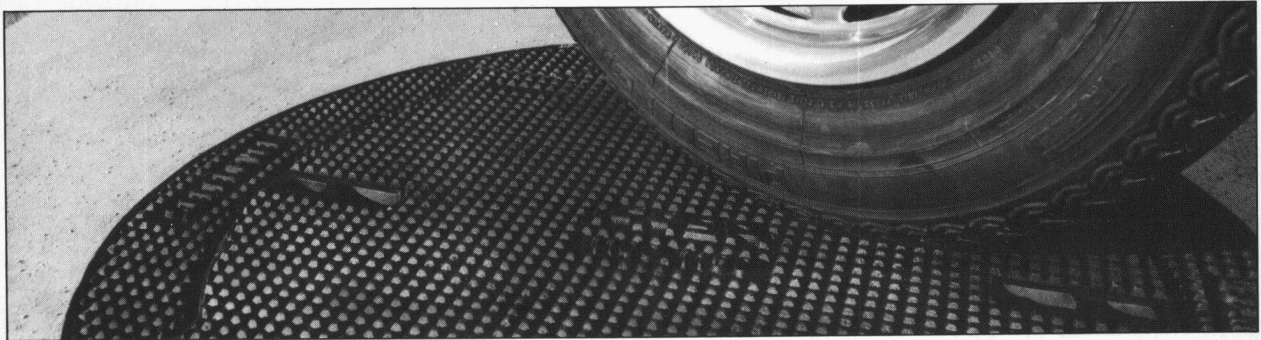
## Metallzargen für aussenisolierte Fassaden

- Zargen in allen Varianten mit oder ohne Rolladenkasten mit an Cr Ni St Kloben befestigten Klapppläden oder mit aufgebautem Regendach
- Aus Aluminium thermolackiert nach NCS-Farbkarte
- Oder aus nichtrostendem Cr Ni St glasgestrahlt oder gebeizt



**WALSER+CO.AG**

9044 Wald AR, Telefon 071 95 15 21, Telefax 071 95 15 07



**FONDERIE ET  
MECANIQUES**

**ATELIERS  
D'ARDON SA**

CH-1957 Ardon Valais  
Téléphone (027) 86 51 86  
Télex 472 889 FASA-CH  
Téléfax (027) 86 52 00

### Eine exklusive und fortschrittliche Produktpalette

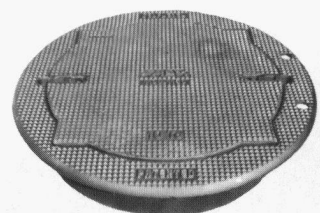
Eine gesicherte Verkehrsberuhigung und eine Höhenverstellbarkeit innerhalb von wenigen Minuten! Mit dem **SELFLEVEL**, eine durch ihren V-förmigen Sitz revolutionäre Schachtabdeckung, wird jegliches Wackeln und Klappern beseitigt. Seine Konstruktionsbauweise erlaubt es ihm, den grössten Verkehrsbelastungen standzuhalten.

Bei Erneuerung eines Strassenbelages wird er innert wenigen Minuten mit einem Pickel und einer Schaufel auf der erwünschten Höhe verstellt. Lieferbar mit Vollgussdeckel oder zum Auffüllen mit Beton.

**10 JAHRE  
GARANTIE  
GEGEN WACKELN  
UND KLAPPERN**

**Selflevel**

Brevet + Patent



VA 12/87

### HOCHBAU / TRAGKONSTRUKTIONEN

Unsere Auftraggeberin ist eine renommierte **Ingenieurunternehmung in der Nordwestschweiz**, die in sämtlichen Bereichen des Hoch- und Tiefbaus erfolgreich tätig ist. Sie hat uns beauftragt, einen

# Chef-Statiker

zu suchen, der für die fachtechnische Führung, Betreuung und Ausbildung im Bereich Tragkonstruktionen bezüglich Sicherheit, Gebrauchstauglichkeit, Dauerhaftigkeit und Ökologie/Ökonomie verantwortlich zeichnet. Als Fachleiter ist er direkt dem Spartenleiter unterstellt und sowohl generell als auch projektbezogen abteilungsübergreifend tätig.

Der erfolgreiche Bewerber für diese Kaderposition bringt ein Studium als **Bauingenieur ETH** und mindestens 3 Jahre praktische Erfahrung im Bereich Tragkonstruktionen mit. Er ist eine kreative und innovative Persönlichkeit mit Durchsetzungsvermögen sowie guten EDV- und Englischkenntnissen. Sein Idealalter liegt zwischen 30 und 40 Jahren.

Bitte rufen Sie uns für eine unverbindliche Vorabklärung an, oder senden Sie uns Ihre Bewerbungsunterlagen. Wir sichern Ihnen volle Diskretion zu.

ENGINEERING MANAGEMENT SELECTION



E.M.S. AG

Steinenring 23 · 4051 Basel · Telefon 061 · 271 24 24

Die Berater der Ingenieure und Informatiker Basel · Bern · Lausanne · Zürich

Ein Partnerunternehmen der Corporate Management Selection C.M.S. AG und Communication Executive C.E. AG

## Stücheli Architekten

Als mittelgrosses Architekturbüro mit anspruchsvollen Ausführungsaufträgen suchen wir einen jungen

### Bauleiter HTL

zur längerfristigen Verstärkung unseres Ausführungsteams. Wenn Sie sich nach Ihrer Ausbildung zum Architekten HTL zum kompetenten Bauleiter weiterbilden lassen wollen, könnte unser Angebot für Sie interessant sein. Wir arbeiten mit modernen Hilfsmitteln. Es ist unser Ziel, unseren Auftraggebern hohe Ausführungsqualität bei präziser Einhaltung von Kosten und Terminen zu bieten. Falls Sie sich für diese anspruchsvolle Stelle interessieren, schreiben Sie uns bitte. Wir bevorzugen eine feste Anstellung.

## Stücheli Architekten

Stockerstrasse 47 8039 Zürich



## Kanton Schaffhausen HOCHBAUAMT

Infolge Übertrittes in den Ruhestand eines Mitarbeiters suchen wir per 1.2.1995 oder nach Vereinbarung eine/n

### Architektin oder Architekten

#### Hauptaufgaben:

- Unterhalt von kantonseigenen Liegenschaften
- Projektleitung und Baubegleitung von grösseren Bauvorhaben, vor allem im Gesundheitswesen
- Projektierung und Ausführung von kleineren Umbauvorhaben

#### Nebenaufgaben:

- Bearbeitung von Subventionsgesuchen für Sozialeinrichtungen
- Budgetierung von Unterhalts- und Baukosten
- Erarbeitung von Stellungnahmen zu Bauordnungen und Zonenplänen
- Liegenschaftsverwaltung kantonseigener Bauten

#### Wir suchen:

- einen vielseitig interessierten Mitarbeiter oder eine Mitarbeiterin, im Baufach versiert, mit langjähriger Praxiserfahrung und Interesse für administrative Belange;
- PC-Kenntnisse und Teamfähigkeit sind Voraussetzung

#### Wir bieten:

- eine interessante und vielseitige Tätigkeit in kleinem Team
- gute Sozialleistungen
- Entlohnung und Anstellungsbedingungen nach dem kant. Besoldungsdekret

Wir freuen uns auf Ihre Bewerbung mit den üblichen Unterlagen, die Sie uns bis zum 20. Oktober 1994 an folgende Adresse senden wollen:  
Hochbauamt des Kantons Schaffhausen, Beckenstube 11, 8200 Schaffhausen

Für weitere Auskünfte wenden Sie sich bitte an:  
Frau K. Müller, Kantonsbaumeisterin (Tel. 053/82 73 31)



**STETTLER TREUHAND UND BERATUNG**  
Treuhandstelle für Ingenieure und Architekten

### *Stellen Sie jetzt die Weichen für Ihre Zukunft!*

Für ein mittelgrosses, anerkanntes Architekturbüro im Raum Bern-Interlaken mit einem gesicherten Auftragsbestand suchen wir im Rahmen der Partnerschafts- und Nachfolgeregelung einen

## Architekten

mit ETH- oder HTL-Abschluss. Ihre Stärken liegen vorwiegend im Entwerfen und Projektieren von Wohnbauten. Dazu pflegen Sie gute mündliche und schriftliche Umgangsformen mit der Bauherrschaft. Idealalter: ungefähr 30- bis 48jährig.

Ein eingeführter Betrieb mit harmonischer Unternehmenskultur erwartet Sie. Unser Unternehmensberater für Ingenieure und Architekten, Herr Ernst Stettler, freut sich auf Ihre Verbindungsaufnahme und sichert Ihnen absolute Diskretion zu.

Kompetente Partner und Berater:

**STETTLER TREUHAND UND BERATUNG**  
4705 Wangen an der Aare Vorstadt 30A  
Telefon 065/71 15 75 Telefax 065/71 17 81

Sie sind selbständig, erfahren und haben eine Ausbildung auf Stufe

## Architekt(in) ETH/HTL

Unser Architekturbüro mit angegliederter Liegenschaftsverwaltung ist vor allem im Siedlungsbau in der Region unteres Limmattal tätig. Wir beschäftigen zwölf festangestellte Mitarbeiter und verfügen über umfangreiche Auftragsbestände.

Sie bringen fundiertes Wissen und Praxis als Architekt im Wohnungsbau mit und sind bereit, sich längerfristig zu engagieren. Ihr Aufgabengebiet umfasst die Bearbeitung der Projekte bis zur Baueingabe und die gestalterische Leitung in der Ausführungsphase.

Wir freuen uns auf Ihre schriftliche Bewerbung.

**Kräuchi + Partner AG, Terrassenstrasse 2a  
5417 Untersiggenthal, Tel. 056/28 38 28**

## Baudepartement

Auf Herbst 1995 suchen wir einen/eine

## Kantonsingenieur oder Kantonsingenieurin

als Nachfolge des altershalber zurücktretenden Stelleninhabers.

Der Kantonsingenieur/die Kantonsingenieurin übt die führungsmässige, fachspezifische und finanzielle Leitung des Tiefbauamtes mit rund 350 Mitarbeiterinnen und Mitarbeitern und einem Budget von jährlich über 150 Mio. Franken aus.

Voraussetzung für diese Aufgabe sind ein Hochschulabschluss als Bauingenieur/Bauingenieurin, umfassende Kenntnisse und Erfahrung bei der Projektierung und Ausführung städtischer Tief- und Infrastrukturbauten, verbunden mit ausgeprägten Führungseigenschaften, unternehmerischer Denkweise und Verhandlungstalent. Wesentlich bei dieser zentralen Aufgabe ist gesamtheitliches Denken über das eigene Aufgabengebiet hinaus, Integrationsfähigkeit, ausgeprägter Sinn für Zusammenarbeit und Kommunikation.

Bei zeitgemässen Anstellungsbedingungen ist die Wohnsitznahme im Kanton Basel-Stadt gesetzliche Pflicht.

Richten Sie bitte Ihre handschriftliche Bewerbung mit Lebenslauf, Foto und Zeugniskopien an

Herrn Dr. Chr. Stutz, Vorsteher des  
Baudepartements Basel-Stadt, Postfach,  
4001 Basel, der auch zusätzliche  
Auskünfte erteilt (Tel. 061/267 91 80).



Für unsere Zweigstellen Herisau resp. Gommiswald suchen wir

## Tiefbauzeichner-Konstrukteur(-in)

für die Bearbeitung interessanter Aufgaben in den Bereichen Stahlbeton und Tiefbau (wenn möglich mit CAD-Erfahrung).

Wir freuen uns auf Ihre schriftliche Kontaktaufnahme mit den üblichen Bewerbungsunterlagen.

**Schällibaum AG, Ingenieur- und Planungsbüro  
Kasernenstr. 40, 9100 Herisau, Tel. 071 51 58 84**

**Schällibaum AG, Ingenieur- und Planungsbüro  
Rickenstr. 25, 8737 Gommiswald, Tel. 055 72 46 50**



WERNER WILHELM  
KADERSELEKTION

St.Gallen, Zürich

Mein Auftraggeber ist ein erfahrener Architekt dipl. ETH/SIA mit internationalen Referenzen im Renovations- und Ergänzungsbau. Zurzeit befindet sich sein Wohnsitz im Ausland. Er plant seine Rückkehr in die Ostschweiz und sucht über mich den Kontakt mit namhaften, in der Region ansässigen

**Architekturbüros  
Innenarchitekten  
GU oder Institutionellen**

Ziel ist es, mit einem etablierten Unternehmen eine Zusammenarbeit aufzubauen in Form von

**Partnerschaft/Beteiligung  
Kauf/Übernahme/Nachfolge**

Wir sind bereit, alle konstruktiven Vorschläge zu prüfen und verpflichten uns zu absoluter Diskretion. Bitte setzen Sie sich mit dem beauftragten Berater Herr W. Wilhelm in Verbindung. Er erteilt in einer persönlichen Besprechung gerne weitere Auskunft.

Werner Wilhelm Kaderselektion  
Bahnhofstrasse 4  
Postfach, 9001 St.Gallen  
Telefon 071 22 03 25



Kanton St.Gallen

## Studienaufträge

Der Regierungsrat des Kantons St. Gallen beabsichtigt, zur Erlangung von Entwürfen für den

## Neubau eines Regionalgefängnisses in Altstätten

eine begrenzte Zahl von Studienaufträgen zu erteilen. Das Raumprogramm umfasst neben etwa 40 Zellenplätzen auch die für die Untersuchungsorgane notwendigen Büroräumlichkeiten.

Architektur- und Generalplanungsbüros, welche über Erfahrung im Bau von Gefängnissen verfügen, erhalten Gelegenheit, sich für diese Aufgabe zu bewerben. Dabei ist der Nachweis von bereits geplanten und ausgeführten Gefängnisbauten zu bringen.

### Eingabe

Die Bewerbung ist mit dem Vermerk «Regionalgefängnis Altstätten» bis **Montag, 10. Oktober 1994**, dem kantonalen Hochbauamt, Lämmlisbrunnenstrasse 54, 9001 St. Gallen, einzureichen.

St. Gallen, 19. September 1994

Hochbauamt des Kantons St. Gallen

Unsere Mandantin, ein äusserst renommiertes

## Ingenieurbüro im Grossraum Zürich

befindet sich weiterhin erfolgreich auf Expansionskurs und ist unter anderem auch für die Projektierung und Bauleitung mehrerer

### Tunnelbauvorhaben

von nationaler Bedeutung zuständig. In diesem Zusammenhang suchen wir für eines der interessantesten Tunnelbauprojekte einen

## Projektleiter

Zu Ihren wichtigsten Funktionen gehören die Leitung des Bauprojektes, Verhandlungen mit der Bauherrschaft und während der Bauausführung die Koordination mit der Bauleitung sowie das Weiterführen der Detailprojektierung; dabei werden Sie von einem ausgesprochen motivierten Team an Ingenieuren, Felsmechanikern, Statikern und Zeichnern unterstützt.

Sie sind der ideale Kandidat für diese wichtige Kaderstelle, wenn Sie als Bauing. ETH oder HTL qualifiziert sind (Idealalter 30–50 Jahre) und sich über mehrere Jahre Tunnelbauerfahrung in der Funktion als Projektierender Bauleiter oder Bauführer ausweisen können. Die Fähigkeit, ein multidisziplinäres Team zu führen, selber technisch innovative Ideen zu entwickeln und mit der Bauherrschaft gute Beziehungen zu pflegen, sind ebenfalls wichtige Voraussetzungen für diese Stelle. Die Chance, eines der wichtigsten Tunnelbauprojekte zu führen, das hohe Salärniveau, spätere Prokura und die vom Ingenieurbüro garantierte Weiterbildung zeugen von einer äusserst attraktiven Position.

Gerne erwarten wir Ihre Kontaktnahme und sichern Ihnen volle Diskretion zu.

IBGM Consultants  
Postfach 460, 8034 Zürich, Tel. 01/383 33 96, Fax 01/383 35 41  
Ihr Spezialist für die Baubranche



# HOLINGER

BAU  
Ingenieure UMWELT  
VERFAHREN

Wir sind als grösseres, dynamisches Ingenieur- und Beratungsunternehmen auf breiter Basis für die Öffentliche Hand, Gemeinden, Industrie und Gewerbe tätig.  
Zur Ergänzung unseres Planungsteams in der **Niederlassung Liestal** suchen wir eine(n) erfahrene(n) und initiative(n)

## KULTURINGENIEUR(IN) ETH sowie eine(n) BAUINGENIEUR(IN)

mit sehr guten Kenntnissen im Bereich der **Siedlungsentwässerung**. Erfahrungen im Umgang mit EDV/CAD-Programmen sind hilfreich.

Das Schwergewicht Ihrer Tätigkeiten liegt in der Bearbeitung von **Entwässerungskonzepten sowie Aufgaben des allgemeinen und kommunalen Tiefbaues** von der Vorstudie über die Projektierung bis hin zur Abrechnung.

Wir bieten Ihnen eine entwicklungsfähige Position mit vielfältigen und verantwortungsvollen Aufgaben in einem guten Team.

Sind Sie interessiert? Wir freuen uns auf Ihre Bewerbung mit den üblichen Unterlagen. Rufen Sie für weitere Informationen unseren Herrn Dr. Hans Peter Müller an.

**HOLINGER AG**  
4410 Liestal  
Galmsstrasse 4  
Tel. 061-9210333

Aarau  
Baden  
Basel  
Bern

Luzern  
Olten  
Seedorf

Solothurn  
Weggis  
Zürich

Zur Ergänzung unseres Teams suchen wir eine(n) vielseitig einsetzbare(n)

## Diplomierte(n) Verkehrsingenieur(in)

zur selbständigen Bearbeitung von anspruchsvollen Aufgabenstellungen im In- und Ausland.

Unsere Anforderungen:

- Idealalter zwischen 30 und 40 Jahren
- Erfahrung in verschiedenen Bereichen der Verkehrsplanung und -technik
- Erfahrung in Planung und Projektierung von Eisenbahn- und Strassenanlagen mit CAD

Unser Angebot:

- vielseitige Aufgabenstellungen
- modernste Planungs- und Projektierungshilfsmittel (Inrail/Inroads usw.)
- Arbeitsplatz im Zentrum von Luzern

### ALBRECHT & PARTNER AG

Ingenieurbüro für Verkehrs- und Betriebsplanung, Transporttechnik und Logistik

Murbacherstrasse 19, CH-6003 Luzern,  
Telefon 041/23 90 92

**ALBRECHT & PARTNER**



Ingenieure Schule Bern HTL

Ingenieur-/Architektur  
Ausbildung

Software-Schule  
Schweiz

CIM-Zentrum Bern  
CAD/CAM-Schule

Betriebswirtschafts-  
Schule Bern

INTEC Institut  
für Technologietransfer

### Abteilung für Architektur

### Dozentin/Dozent für Städtebau und Siedlungsplanung

Wir suchen eine dipl. Architektin/einen dipl. Architekten ETH, Planer/in, mit praktischer Erfahrung in der Planungsarbeit für den Fachbereich Städtebau und Siedlungsplanung. Fundiertes Fachwissen und Freude an der Arbeit mit motivierten Studierenden ist Voraussetzung für diese anspruchsvolle Aufgabe im Nebenamt.

Wir freuen uns auf Ihre Bewerbung unter dem Stichwort "Städtebau und Siedlungsplanung". Diese richten Sie bitte an

**Ingenieure Schule Bern HTL, Herrn Jakob Burkard, Vorsteher  
Abteilung für Architektur, Morgartenstrasse 2c, 3014 Bern**

Ingenieure Schule Bern HTL Morgartenstr. 2c Tel. 031/33 55 111  
CH-3014 Bern Fax 031/33 30 625



CONFIDA CONSULTING AG

### Chur/Prättigau

Unser Auftraggeber ist ein kleineres Ingenieurbüro, das sich schwerpunktmässig mit konstruktiven Aufgaben im Hochbau befasst. Wir suchen einen engagierten

### Bauingenieur ETH/HTL

zu dessen Hauptaufgaben die weitgehend selbständige Bearbeitung von Projekten im Wohnungs- und Gewerbebau, inklusive der damit zusammenhängenden allgemeinen Tiefbauten gehört.

Ein idealer Kandidat bringt fundierte Kenntnisse und Erfahrungen als **Statiker** mit, versteht es, mit Architekten, Bauherren und Behörden zu verhandeln und ist es gewohnt, moderne EDV-Hilfsmittel bei seiner Arbeit einzusetzen. Ein hoher Grad an Zuverlässigkeit und ein ausgesprochenes Verantwortungsbewusstsein werden vorausgesetzt.

Interessiert? Dann rufen Sie Herrn H. Knellwolf, Tel. 071/41 02 60, für weitere Informationen an oder senden Sie ihm Ihre Unterlagen. Eine Besprechung kann in Chur, Rorschach oder Zürich stattfinden.

Confida Consulting AG

CH-9400 Rorschach  
Signalstrasse 12

Telefon 071 41 02 60  
Telefax 071 41 04 14

CH-8024 Zürich, Postfach  
Rämistrasse 25

Telefon 01 251 20 60  
Telefax 01 251 12 16

Wir sind eine namhafte Ingenieurunternehmung für Kraftwerkbau, Tunnelbau und Spezialtiefbau. Mit vielen Referenzobjekten und auch mit unkonventionellen Ideen haben wir uns einen Namen gemacht.

Wir suchen

## Bauingenieure ETH

### Die Arbeitsgebiete

- Tunnel- und Wasserbau

### Ihre Voraussetzungen

- einige Jahre Praxis
- Fähigkeit, Interdisziplinär zu arbeiten
- Teamfähigkeit
- Grundlagen in der Anwendung moderner Hilfsmittel
- Bereitschaft, sich in neue Gebiete einzuarbeiten

### Unser Angebot

- Interessante Aufgaben mit ausserordentlichen Entwicklungsmöglichkeiten
- sorgfältige Einarbeitung
- Abwechslung im Einsatzbereich
- gutes Arbeitsklima
- fortschrittliche Anstellungsbedingungen
- volle Freizügigkeit
- bei Bewährung Beteiligung an der Unternehmung möglich

Interessiert Sie die Aufgabe?  
Dann erwarten wir gerne Ihre schriftliche Bewerbung.  
Für Auskünfte steht Ihnen unser Herr W. Müller zur Verfügung.



**INGENIEUR-UNTERNEHMUNG AG BERN**

Thunstrasse 2 Postfach CH-3000 Bern 6  
Tel. 031 357 1111 Fax 031 357 1112



Bei der **Baudirektion der Stadt Luzern** ist die Stelle des/der

## Stadtarchitekten/ Stadtarchitektin

neu zu besetzen.

Zum Aufgabenbereich dieser Stabsstelle, die direkt dem Baudirektor unterstellt ist, gehören:

- Begutachtung öffentlicher und privater Bauvorhaben in architektonischer, ästhetischer und denkmalpflegerischer Hinsicht
- Beratung von Stadtrat und Verwaltung sowie von Privaten in Baufragen und bezüglich Stadt-raumgestaltung
- Vorbereitung von Berichten und Anträgen an den Stadtrat und an das Stadtparlament
- Mitarbeit (teilweise Vorsitz) in verschiedenen Kommissionen und Arbeitsgruppen
- Organisation von Wettbewerben und Mitwirkung bei der Jurierung

Für diese anspruchsvollen Aufgaben suchen wir eine Persönlichkeit mit Diplomabschluss als Architekt/in ETH und mehrjähriger Berufserfahrung sowie guten Kenntnissen in Architektur- und Kunstgeschichte und Raumplanung. Sie sollte über gute Umgangsformen verfügen, für ihre Anliegen Verständnis zu wecken vermögen und die neue Tätigkeit nicht unbedingt als Lebensstelle betrachten.

Wir bieten eine den Anforderungen angemessene Entlohnung, fortschrittliche Sozialleistungen und eine weitgehend selbständige Tätigkeit.

Ihre handschriftliche Bewerbung mit den üblichen Unterlagen richten Sie bitte an das Personalamt der Stadt Luzern, Stadthaus, 6002 Luzern, Tel. 041/21 82 22.

**STADT LUZERN**

Für ein anspruchsvolles Projekt suchen wir einen engagierten, selbständigen Mitarbeiter/in

## Architekt/in HTL Hochbauzeichner/in

CAD-Kenntnisse erwünscht.

Führen eines kleinen Teams für Ausführungsplanung und Detailberatung.

Wenden Sie sich bitte an Herrn von Peinen,  
Tel. 01/262 36 46, Neumarkt 28, 8001 Zürich

burckhardtpartner

Ingenieur- und Beratungsbüro sucht für eine Zeitarbeit in der Umgebung von Lausanne einen jungen

## Ingenieur ETH oder HTL

mit einer mindestens 2- bis 3jährigen Erfahrung für die Bemessung von Bauwerken.

Diese Arbeit würde so schnell wie möglich beginnen und würde ungefähr 6 bis 8 Monate dauern.

Bitte senden Sie die üblichen Unterlagen an IVA AG,  
SIA 37903, Postfach, 8032 Zürich

**Erfolg mit Inseraten im «Schweizer Ingenieur und Architekt»**

## Stellengesuche

### Bauingenieur HTL/SIA

mit langjähriger fundierter Erfahrung als Projektleiter und Bauleiter in den Fachbereichen **Tiefbau, Geotechnik, Werterhaltung**, Führungserfahrung

sucht anspruchsvolle neue Herausforderung.

Ihre Antwort erreicht mich unter Chiffre SIA 30348 an IVA AG, Postfach, 8032 Zürich

Dipl. Bauingenieur ETH (52) in ungekündigter Stellung als

#### EDV-Verantwortlicher

sucht neue entsprechende Tätigkeit mit Zukunft. Möglichst Raum Zürich.

Langjährige Erfahrung als Allrounder in weitem EDV-Umfeld, speziell Konzeption und Wartung von NOVELL-Netzen, Host-Anbindung und Remote-Computing, DOS/Windows/OS2-Betriebssysteme, Standardsoftware (z.B. MS-Office) wie bauspezifische Anwendungen, Programmierung, Betreuung der PC-Benutzer.

Sie erreichen mich unter Chiffre SIA 37 874 an IVA AG, Postfach, 8032 Zürich.

### Bauingenieur HTL

mit mehrj., vielseitiger Erfahrung im konstr. Ingenieurbau; exaktes, selbständiges Arbeiten gewohnt; sucht neue Tätigkeit.

Offerten unter Chiffre SIA 26108 an IVA AG, Postfach, 8032 Zürich.

### Dipl. Bauingenieur TH

mit langjähriger Erfahrung als **Statiker** und **Konstrukteur** (Computerstatik + CAD) im **konstruktiven Ingenieurbau** (Brückenbau, Industriebauten, Hochbau) und **Grundbau** sucht anspruchsvolle Stelle.

Offerten unter Chiffre SIA 34186 an IVA AG, Postfach, 8032 Zürich.

Für meine sehr gute

#### Hochbauzeichner-Lehrtochter im 4. Jahr

suche ich mangels genügender Arbeit eine feste oder flexible Lösung. Es können auch Zeichnungsarbeiten übernommen werden.

Offerten bitte unter Chiffre SIA 24 881 an IVA AG, Postfach, 8032 Zürich.

## Diverses

Welches Architekturbüro im **Grossraum Zürich** verfügt kurzfristig über

### Zeichnerkapazität???

Ca. 60 konventionell erstellte Pläne müssen mit **Autocad Rel. 12** neu gezeichnet werden.

Offerten an:

**Walter Rentsch Immobilien AG**

Industriestrasse 12, 8305 Dietlikon

(Hr. R. Loew), Tel. 01/835 69 23, Fax 01/835 69 25

## Zu verkaufen

### Ingenieurbüro

Meine Mandantin ist eine kleinere, lokal gut verankerte Ingenieurfirma (AG) in einem aufstrebenden Entwicklungszentrum der Ostschweiz. Zur Nachfolgeregelung wird Kontakt mit potentiellern Partner (Einzelperson oder Ingenieurunternehmung) gesucht.

Interessenten sind gebeten, sich zu melden bei:

lic. iur. Markus Janett, Rechtsanwalt und Notar, Schulstrasse 1, 7302 Landquart, Tel. 081/51 67 70. (Diskretion ist zugesichert).

## SIMTEK ENGINEERING

Lösungen für Simulation, Optimierung und Planung. Z.B. Finite Elemente Berechnungen für Stahlbauer und Bauingenieure.

IFF Simtek Engineering, 9044 Wald, (071) 95 21 92

Verkaufe günstig **A3-Plotter HP 7550A**  
[RS 232C + HP-IB-Interface] ☎ 031/921-36-72

Architekt hat

#### freie Entwurfskapazitäten

da eigene Projekte stagnieren. Wettbewerbserfolge (1. Preise) in Stadtplanung, Wohnungsbau, Schulen, Alterssiedlungen, Spitäler, Messebauten etc., auch im Ausland.

Angebote unter Chiffre SIA 27120 an IVA AG, Postfach, 8032 Zürich

## Architekt – Bauleiter

mit besten Referenzen übernimmt:

**KV, Devisierung, Bauleitung.**

Anfragen an: Telefon 01/371 90 92

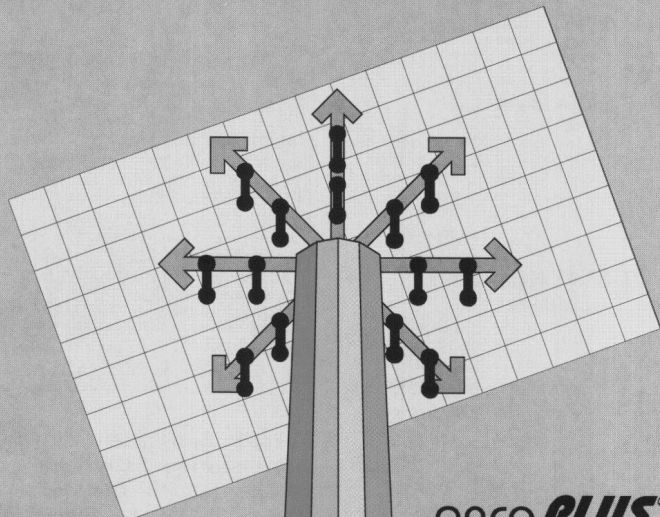
**Er braucht. Sie hat.**



**Spende Blut. Rette Leben.**

# TEAM WORK.

Zwei erfahrene Ingenieur-Teams finden immer die eine praxisgerechte, termingenaue und wirtschaftliche Lösung. Für Ihre Zukunft.



**anco PLUS®**  
Durchstanz-  
bewehrungen  
nach Norm SIA/DIN



**ancotech**  
Spezialbewehrungen

## Varinorm Stützenprogramm:

Stahlbetonstützen  
Verbundstützen  
Stahlstützen



## Rotations- betonstützen

6014 Littau  
Tel. 041 57 10 80  
Fax 041 57 16 47

8112 Otelfingen  
Tel. 01 884 67 00  
Fax 01 844 26 00

# 1 PARTNER FÜR STÜTZEN- UND DURCHSTANZ- SYSTEME!

# Wer macht was?

## Abdichtungen

Starr im Dünnschichtverfahren

BAUSCHUTZ AG RASCOR-Systemtechnik  
Bergstr. 34, 8902 Urdorf, Tel. 01/735 15 35

BENZ AG, Kunstharzbeläge und  
Bautenschutz, Bändlistr. 31, 8064 Zürich  
Tel. 01/432 50 24, Fax 01/432 28 60

RENESCO AG, Wiesackerstrasse 89  
8105 Regensdorf, Tel. 01/842 33 55  
Fax 01/840 36 08

REPROJET AG, 8032 Zürich  
Zollikerstrasse 41, Tel. 01/381 30 60,  
Fax 01/382 33 43  
Lachen, Tel. 055/63 46 00,  
Fax 01/382 33 43  
Untervaz, Aarau, Frauenfeld,  
Schaffhausen, Cham

## Altlasten

ELEKTROWATT  
INGENIEURUNTERNEHMUNG AG,  
8034 Zürich, Tel. 01/385 33 22,  
Fax 01/385 29 80

GEILINGER AG,  
Energie- und Umwelttechnik,  
Museumstr. 3/Postfach 988,  
8401 Winterthur, Tel. 052/234 11 11

## Akustik

IMHOF AKUSTIK AG  
Ingenieurbüro für Akustik  
9043 Trogen, Tel. 071/94 31 11  
4242 Laufen, Tel. 061/761 21 51

## Akustikputz/ Feuchtraumschutz

MANI + LIECHTI AG  
LiMAS® Systeme für die Bauphysik und  
Raumakustik  
Wassergasse 14, 4573 Lohn  
Tel. 065/47 22 11, Fax 065/47 22 64

## Architekturmodelle

ATELIER 7, M. Fricker, 8032 Zürich  
Klosbachstrasse 123, Tel. 01/261 92 67

BEATRICE BROCKER Modellbau  
9000 St.Gallen, Tel. 071/24 75 33

INGOLD AG Modellbau  
4600 Olten, Tel. 062/26 22 50

LÜCHINGER Modellbau  
9113 Degersheim, Tel. 071/54 15 22

SCHALK MODELLBAU AG  
8050 Zürich, Tel. 01/302 64 11  
5512 Wohlenschwil, Tel. 056/91 37 37

SCHNÜRIGER Modellbau, 8953 Dietikon  
Überlandstr. 16, Tel. 01/740 27 57

VÖGELI MODELLBAU, Usterstr. 202,  
8620 Wetzikon, Tel. 01/932 56 50

WASSMANN AG, MODELL + PROTOTYPEN  
5102 Rapperswil, Tel. 064/47 37 77  
5200 Brugg, Tel. 056/32 24 22  
5734 Reinach, Tel. 064/73 10 19

MODELLBAU ZABOROWSKY  
Inhaber D. Raffainer  
Neumarkt 10, 8001 Zürich, 01/252 22 16

## Architektur-Visualisierung

MATHYS - AGV, Technopark Zürich  
Tel. 01/445 17 55, Fax 01/445 17 56  
Visualisierung - Simulation - Animation

## Art Brunnen/Skulpturen/ Wandgestaltung/Design

ART BRUNNEN Grossbrunnenanlagen,  
Skulpturenbrunnen, Wandbrunnenobjekte  
SCHWIMMENDE KUGEL in Granit und  
Marmor 10-150 cm Ø  
SKULPTUREN in Granit, Bronze, Metall,  
Holz etc.  
MINERALIENBRUNNENLANDSCHAFTEN  
grosse Mineralienbrocken und Mineralien-  
leuchtkörper  
CREATIONS ANGELO SCHWYZER,  
Gerbestrasse 10, 8353 Elgg, Tel./Fax  
052/48 11 63, Atelier 052/48 14 63

## Asbestentfernung Altlastensanierung

RAG REICHENBERGER AG, 6038 Gisikon  
Reuss-Strasse 9, Tel. 041/91 02 22

## Bauberatung, Bautenerhal- tung, Qualitätssicherung

CONCRETAG  
Unabhängige Ingenieure und Architekten  
Schaffhauserstrasse 473, 8052 Zürich,  
Tel. 01/302 11 33, Fax 01/302 12 50

## Baugrundberatung

GEOCONTROL AG, Geotechnik  
Dachwasserversickerungen, Sondierungen,  
8006 Zürich, Tel. 01/362 18 74  
6210 Sursee, Tel. 045/21 80 50

## Baugrunduntersuchungen

BBL Baulaboratorium AG  
4132 Muttenz/Basel, Tel. 061/61 33 14

CSD COLOMBI SCHMUTZ DORTHE AG  
3007 Bern, Tel. 031/382 30 10  
5000 Aarau, Tel. 064/24 66 22  
4410 Liestal, Tel. 061/921 24 28  
6010 Kriens, Tel. 041/41 16 07  
2900 Porrentruy, Tel. 066/66 58 58  
8158 Regensberg, Tel. 01/854 04 24

CSD INGENIEURS CONSEILS SA  
1052 Le Monts-Lausanne, 021/647 12 41  
1700 Fribourg, Tel. 037/26 86 86  
1950 Sion, Tel. 027/22 60 76  
1201 Genève, Tel. 022/340 04 04

GEOTEST AG  
(s. Geologie - Geotechnik - Geophysik)

K + S KIEFER + STUDER AG  
Geotechniker SIA/ASIC, 4153 Reinach BL,  
Tel. 061/711 94 76, Fax 061/711 96 34

## Baupspektion

ELEKTROWATT  
INGENIEURUNTERNEHMUNG AG  
Zustandsanalysen Hoch- und Tiefbau, Po-  
tentialmessung, Thermographie, Georadar,  
Erschütterungsmessung, Endoskopie, Ultra-  
schall, Bauphysik.

Instandsetzungskonzepte, Materialtechno-  
logie, Qualitätssicherung, Bauleitung.

Zürich: Tel. 01/385 28 66,  
Fax 01/385 30 13

Bern: Tel. 031/332 44 00,  
Fax 031/332 49 50

Luzern: Tel. 041/22 12 55,  
Fax 041/22 71 20

Sitten: Tel. 027/22 26 37,  
Fax 027/22 24 95

Chur: Tel. 081/22 85 41,  
Fax 081/22 40 86

Lugano: Tel. 091/55 06 19,  
Fax 091/54 79 62

TECNOTEST AG, siehe Materialprüfung

## Bauleitung

Giger & Canonica, Bauleitungen  
Büro Zürich: Wehntalerstrasse 416  
8046 Zürich, Tel. 01/372 16 14  
Büro Sulgen: Schulstr. 11/Postfach 108  
8583 Sulgen, Tel. 072/42 32 85

## Bauliche Erneuerung Materialtechnologie Bauwerksicherheit

WOLFSEHER UND PARTNER AG  
Bauingenieure und Materialtechnologien  
Technologie-Zentrum  
Webereistr. 68, 8134 Adliswil  
Tel. 01/709 15 15, Fax 01/709 15 50  
Büros Zürich, Bern, Basel, Baar

## Bauphysik

KOPTIS BAUPHYSIK  
M. Sc. dipl. Bauphysiker SIA  
5610 Wohlen, Tel. 057/22 55 15  
EMMER PFENNINGER PARTNER AG  
4142 Münchenstein, Weidenstr. 13  
Tel. 061/411 03 03, Fax 061/411 90 71

## Bauschäden und Expertisen

LPM Baustoffprüfinstitut  
Tannenweg 10, 5712 Beinwil am See  
Tel. 064/71 55 64, Fax 064/71 55 55

TFB, Lindenstrasse 10,  
5103 Wildegg, Tel. 064/57 72 72,  
Fax 064/53 16 27





## - isb cad - KONSTRUKTIONSPROGRAMME

Leistungsfähiges CAD-Programm für den konstruktiven Ingenieurbau und Architektur. Variantenkonstruktionen für zahlreiche Standardbauteile und Bibliotheken für Stahlbau, Vorfabrikation und Architektur. Schalungs- und Armierungspläne mit automatischer Erstellung von Stahllisten und Trennplänen. Datenaustausch im DXF-Format.

Ebenso im Angebot: Zahlreiche **Statikprogramme** wie ebene und räumliche Stabwerke, Platten und Scheiben mit finiten Elementen, Stahlbau, Holzbau, Grundbau, TWO/TWS, TWP und vieles mehr.

WULF SEELE Ing. SIA  
Tel. 065/55 21 43

Flurstr. 44, 2544 Bettlach  
Fax 065/55 17 33

# hochuli

## Metallbau

Fenster, Türen und Tore  
für Neubauten und Altbausanierungen  
Aluminium-Faltwände  
Schaufensteranlagen in Stahl und Leichtmetall  
Anschlagkästen  
rauchdichte Abschlüsse  
Falttore  
allgemeine Schlosserarbeiten

8556 Wigoltingen 054 63 13 69

### ANSON liefert



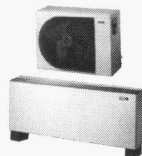
### mobile kleine Klimageräte

auf Rollen. Leise. 220 V, 840 W. Nur aufstellen: Sofort Kühle und Wohlbefinden in Büros, Wohn- und Schlafräumen. — Von:



### ANSON-Aermec Klimageräte

in Läden, Büros, Labors für angenehme Kühle. Leise. Individuell regelbar. Energie-sparende Rollkolben-Kompressoren. 220 V, nur 1260 W. Rasch montiert. Beratung u. Offerte:



### ANSON-„Split“ sind superleise

Klimageräte für Büros, EDV, Läden, Labors, Wohn- und Schlafräume. Rasch montiert. 220 V. Ab 775 W. Für Ihr Wohlbefinden prompt und preisgünstig von:

**ANSON AG 01/4611111**

8055 Zürich  
Friesenbergstr. 108  
Fax 01/463 09 26

Zu verkaufen für 1995 oder nach Vereinbarung neuwertige

## Fahrtreppe

Inbetriebnahme: August 1993  
Hubhöhe: 3,60 m  
Nenngeschwindigkeit: 0,45 m<sup>2</sup>  
Neigungswinkel: 35°  
Stufenbreite: 600 mm  
Theor. Förderleistung: 4000 Pers./Stunde  
Aufstellungsort: im Gebäudeinnern

Sehr interessante Verkaufsbedingungen.  
Für weitere Auskünfte stehen Ihnen unsere Herren Strobel und Villard zur Verfügung.

Tel. 032/22 43 11, Fax. 032/22 43 82

## Impressum

### Schweizer Ingenieur und Architekt SI+A Schweizerische Bauzeitung

#### Herausgeber

Verlags-AG der akademischen technischen Vereine  
Verlagsleitung Prof. Benedikt Huber

#### Offizielles Organ

Schweizerischer Ingenieur- und Architekten-Verein (SIA)  
Gesellschaft Ehemaliger Studierender der ETH Zürich (GEP)  
Schweizerische Vereinigung Beratender Ingenieure (ASIC)

#### Redaktion

Rüdigerstrasse 11, Postfach 630, 8021 Zürich  
Tel. 01 / 201 55 36, Telefax 01 / 201 63 77

#### Redaktoren

Alois Schwager, Dr. phil. I, Redaktionsleiter  
Paul Lüchinger, Dr. sc. techn. dipl. Ing. ETH/SIA  
Bruno Odermatt, dipl. Arch. ETH / SIA  
Brigitte Honegger, Architektin

#### Redaktioneller Mitarbeiter

Richard Liechti

#### Produktion

Werner Imholz

#### Sekretariat

Odette Vollenweider, Adrienne Zogg

Nachdruck von Bild und Text, auch auszugsweise, nur mit schriftlicher Zustimmung der Redaktion und mit genauer Quellenangabe.

#### Abonnemente

	Schweiz:	Ausland:
1 Jahr	Fr. 216.-	Fr. 235.-
Einzelnummer	Fr. 8.- plus Porto	

Ermässigte Abonnemente für Mitglieder GEP, BSA, ASIC, STV, Archimedes und Studenten.  
Einzelnummern sind nur bei der Redaktion erhältlich.

Bestellungen für Abonnemente sowie Adressänderungen von Abonnenten an

Abonnementverwaltung Huber & Co. AG  
CH-8501 Frauenfeld, Telefon 054 / 723 57 86

Adressänderungen von SIA-Mitgliedern an das SIA-Generalsekretariat, Postfach, 8039 Zürich

Postcheck

«Schweizer Ingenieur und Architekt»  
80-6110-6 Zürich

#### Anzeigen

##### IVA AG für Internationale Werbung

Hauptsitz: Mühlebachstr. 43 8032 Zürich Tel. 01 / 251 24 50 Fax 01 / 251 27 41	Filiale Lausanne: Pré-du-Marché 23 1004 Lausanne Tel. 021 / 647 72 72 Fax 021 / 647 02 80	Filiale Lugano: Via Pico 28 6909 Lugano-Cassarate Tel. 091 / 52 87 34 Fax 091 / 52 45 65
--	---	--

#### Satz + Druck

Huber & Co. AG  
8501 Frauenfeld, Tel. 054 / 723 55 11

#### Ingénieurs et architectes suisses (I+AS)

Erscheint im gleichen Verlag

Redaktion:

Rue de Bassenges 4, case postale 180, 1024 Ecublens,  
Tel. 021 / 693 20 98, Telefax 021 / 693 20 84

Abonnemente:

	Schweiz:	Ausland:
1 Jahr	Fr. 140.-	Fr. 152.-
Einzelnummer	Fr. 8.- plus Porto	

#### SIA-Generalsekretariat

Selnaustrasse 16, Postfach, 8039 Zürich  
Tel. 01 / 283 15 15, Fax. 01 / 201 63 35  
SIA-Normen und -Dokumentationen: Tel. 01 / 283 15 60

# Spezial- bindemittel.



Spinor Feinstzemente sind mikrofeine, hydraulische Spezialbindemittel. Das mineralische, umweltverträgliche Produkt wird im Spezialtiefbau und Betonbau als Injektionsmittel eingesetzt. Spinor Feinstzemente aus qualitätsgesicherter Produktion bieten für Sie Lösungen von Spezialaufgaben. Beratung und Verkauf: Holderchem Euco – Wir freuen uns auf Ihren Anruf.

SWISS  
BAU 95

7.-11. Februar 1995  
Halle 115 Stand D02

**Wir machen mehr aus Beton.**



Holderchem Euco AG, Industrie Neuhof 9, 3422 Kirchberg, Tel. 034/45 34 04, Fax 034/45 35 71  
Holderchem Euco AG, Furbachstrasse 5, 8107 Buchs ZH, Tel. 01/844 41 41, Fax 01/844 38 59

Ein Unternehmen der "HCB

**H.**  
**HOLDERCHEM  
EU CO**



die unsichtbare Gefahr

# FEUCHTIGKEIT

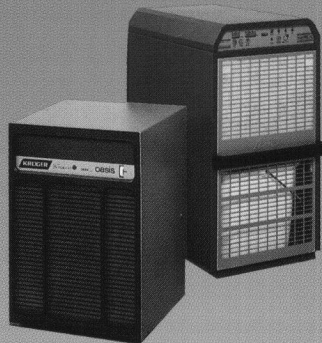
**Feuchteschäden – eine teure Sache.  
Feuchteschäden verhindern ist viel billiger –  
mit dem individuellen Entfeuchter-Sortiment von Krüger!**

**Die Leistungsstarken für  
höchste Ansprüche:**



Für grosse Hallen, oder für extremen Feuchtigkeitsanfall, sind unsere Grossen gerade recht: Der CDS-6000 für Hallen, Lager- oder Produktionsräume oder der Dry-Car speziell für Garagen, Depots, Einstellhallen, Werkhöfe usw.

**Die Vielseitigen für den  
professionellen Dauer-  
einsatz:**



Humidex, die elektronisch gesteuerte Baureihe für höchsten Bedienungs-komfort und eine hohe Dauerleistung. OASIS, ein Gerät für mittlere Leistung zur Trockenhaltung von Archiven, Museen, Lagern usw.

**Die Komfortablen,  
speziell für Wohn-  
räume geschaffen:**



AIRSEC und AIRSEC mini, zwei Luft-entfeuchter, die dank dem diskreten, eleganten Design in jeden Wohnraum passen, aber auch im Bad, Hobbyraum, Ferienhaus, Wohnwagen usw. eine gute Figur machen.

**KRÜGER**

9113 Degersheim SG	071	54 54 74
8854 Siebnen SZ	055	64 78 64
7205 Zizers GR	081	51 74 64
7503 Samedan GR	082	6 56 85
8157 Dielsdorf ZH	01	853 25 50
6353 Weggis LU	041	93 04 44
4203 Grellingen b. Basel	061	741 23 23
3110 Münsingen BE	031	721 48 11
1606 Forel VD	021	781 27 91
6596 Gordola TI	093	67 24 61



## Info-Coupon

Senden Sie mir detaillierte Informationen  
über Ihr Entfeuchter-Programm:

Name: \_\_\_\_\_

Strasse: \_\_\_\_\_

PLZ/Ort: \_\_\_\_\_

senden an Krüger + CO, 9113 Degersheim