

Zeitschrift: Schweizer Ingenieur und Architekt
Herausgeber: Verlags-AG der akademischen technischen Vereine
Band: 112 (1994)
Heft: 6

Werbung

Nutzungsbedingungen

Die ETH-Bibliothek ist die Anbieterin der digitalisierten Zeitschriften. Sie besitzt keine Urheberrechte an den Zeitschriften und ist nicht verantwortlich für deren Inhalte. Die Rechte liegen in der Regel bei den Herausgebern beziehungsweise den externen Rechteinhabern. [Siehe Rechtliche Hinweise.](#)

Conditions d'utilisation

L'ETH Library est le fournisseur des revues numérisées. Elle ne détient aucun droit d'auteur sur les revues et n'est pas responsable de leur contenu. En règle générale, les droits sont détenus par les éditeurs ou les détenteurs de droits externes. [Voir Informations légales.](#)

Terms of use

The ETH Library is the provider of the digitised journals. It does not own any copyrights to the journals and is not responsible for their content. The rights usually lie with the publishers or the external rights holders. [See Legal notice.](#)

Download PDF: 15.03.2025

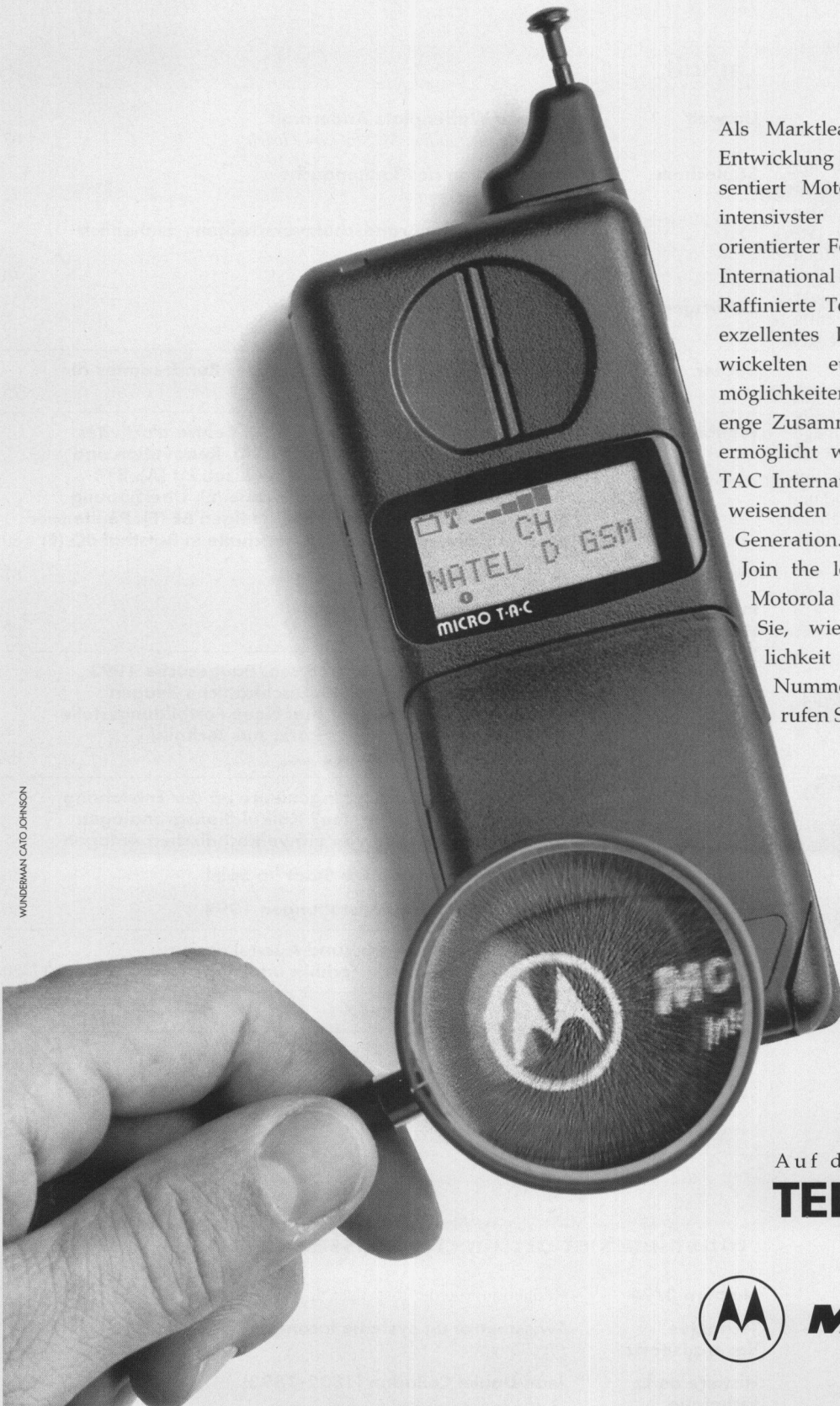
ETH-Bibliothek Zürich, E-Periodica, <https://www.e-periodica.ch>

...und Sie sind sicher, dass Sie die Nummer 1 haben.

Als Marktleader und führend in der Entwicklung GSM-Mobilfunktelefone präsentiert Motorola das neuste Ergebnis intensivster technischer und zukunftsorientierter Forschungen: Das Micro TAC International 7200.

Raffinierte Technik, einfache Bedienung, exzellentes Design sowie die neuentwickelten europaweiten Verbindungsmöglichkeiten, die nicht zuletzt durch die enge Zusammenarbeit mit Telecom PTT ermöglicht wurden, machen das Micro TAC International 7200 zum zukunftsweisenden Mobil-Telefon der neusten Generation.

Join the leader. Achten Sie auf den Motorola Schriftzug. Und entdecken Sie, wie leicht Bedienungs-freundlichkeit und Leistungsstärke der Nummer 1 sind. Für Informationen rufen Sie an: 01/730 08 00



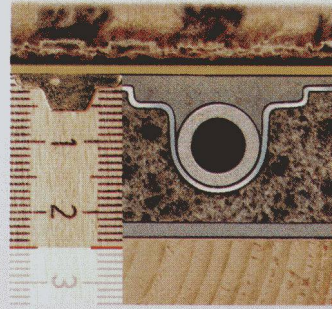
Auf dem Netz der
TELECOM 



MOTOROLA

Die Fussbodenheizung für die Altbausanierung: Stramax R 25.

Aufbauhöhe 25 mm:
Fussbodenheizung Stramax R25.
 Stramax R25 bringt den Komfort einer Fussbodenheizung jetzt auch in den Altbau. Denn die geringe Aufbauhöhe ermöglicht den problemlosen nachträglichen Einbau. Zudem ist Stramax R25 ein komplettes Bodenaufbausystem. Mit der Montage des Heizungssystems wird gleichzeitig der ganze Boden saniert. Das sind die überzeugenden Vorteile von Stramax R25:



- 20 Minuten Aufheizzeit: Einzelraumregulierung gelöst.
- 25 mm Aufbauhöhe: Sanierungsbereich erschlossen.
- 30 Tage Bauzeitverkürzung: ein Vorteil, der sich bezahlt macht.
- 35°C Vorlauftemperatur: die sparsame Art zu heizen.

Bitte informieren Sie mich ausführlich über Stramax R25.

Firma/Stempel:

Name:

Strasse:

PLZ/Ort:

Telefon:

Gebrüder Tobler AG
 Steinackerstrasse 10, 8902 Urdorf, Telefon 01-734 34 22

TOBLER
 Heiz- und Sanitärsysteme

Drehscheibe der Informationen für Ausführungen, Kontrollen und Expertisen

VSIU

Verband Schweizer Industrieboden-Unternehmer

Association Suisse des entreprises de sols industriels

ASESI

Mitglieder des VSIU/ASESI

Ostschweiz	Mittelland	Westschweiz	Lieferanten
Bertschinger Walo AG 8023 Zürich	Bertschinger Walo AG 4009 Basel	Balzan & Immer SA 1007 Lausanne	KMR Bautechnik AG 9202 Gossau
Cosimo 8965 Berikon	Bertschinger Walo AG 3015 Bern	Bertschinger Walo SA 1025 St-Sulpice / VD	Meynadier AG 8048 Zürich
Euböolithwerke AG 9500 Wil	Bertschinger Walo AG 6030 Ebikon / LU	Euböolith SA 1800 Vevey	
Fiechter + Fuchs AG 8413 Neftenbach	Bertschinger Walo AG 5600 Lenzburg / AG	Weiss & Appetito SA 1020 Renens	
Fürst & Naef AG 8026 Zürich	Euböolithwerke AG 4601 Olten		
Gebr. Hilti AG 9494 Schaan / FL	Euböolithwerke AG 3702 Hondrich / Spiez		
Grossmann AG 8045 Zürich	Frutiger AG 3601 Thun	Tessin	Experten
Kramer Eugen AG 8048 Zürich	Isolationen AG 3000 Bern 5	Novastrada SA 6900 Lugano	tecnotest ag 8803 Rüschnikon
Locher & Cie. AG 8022 Zürich	Jura Strassen und Beton AG 4503 Solothurn		
Repoxit AG 8403 Winterthur	Weiss & Appetito AG 3018 Bern		
Schaffroth & Späti AG 8403 Winterthur			
Scheuermann AG 9403 Goldach			
Sika AG, SikaBau 8048 Zürich			

Wir setzen uns ein für Ordnung im Submissionswesen und für die Einhaltung von Leistungs- und Qualitätsbeschrieben (SIA Norm 252, NPK 662).
Wir unterstützen die Arbeit der Kommission für Qualitätssicherung für korrekte Arbeitsausführung.

Sekretariat VSIU/ASESI:

M. Kamber & Partner

Postfach 6922

3001 Bern

Tel. 031 382 23 22

Fax 031 382 26 70



**VARITRANS
MOBIL UND
TRANSPARENT.
RAUMGESTALTUNG
MIT KOMFORT.**

Das bewegliche Glas-Trennwandsystem Vari-trans von Hüppe Form: Variabel in der Raumaufteilung, exklusiv im Design. Mit Varitrans können Sie Räume je nach Bedarf unterteilen – mit Varitrans Vollautomatik jetzt sogar auf Knopfdruck. Die Transparenz des Glases bewahrt die optische

Großzügigkeit des Raumes, die Variabilität des Systems die Gestaltungsvielfalt. Mit Varitrans präsentieren Sie sich offen und zeitgemäß

in Foyers, Kantinen, Besprechungs- und Ausstellungsräumen und vielen anderen Bereichen, in denen sich Kunden, Gäste und Mitarbeiter wohl fühlen. Komfortabel in Funktion und Ästhetik: Varitrans und Varitrans Vollautomatik. Von Hüppe Form.

Hüppe Form AC
Am Rosenberg
9410 Heiden
Tel. 071/9165 6
Fax 071/9152 8

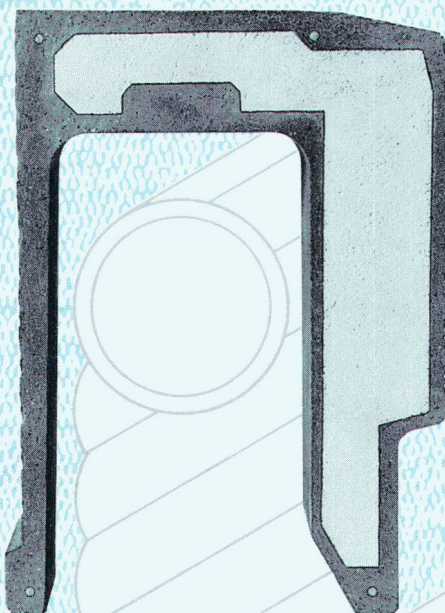
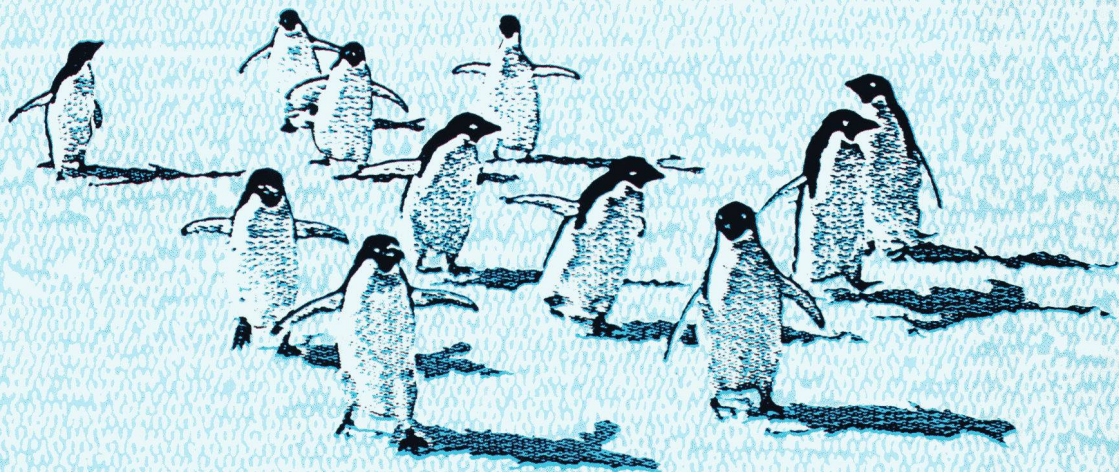
Wir gestalten Raum und Funktion.



Die Kälteerproben

Gäbe es sie nicht, müssten sie erfunden werden.

PICCOLIN-CEMFOR Stürze Serie 92 sind innovativ und zeitgemäss.



**WIR BELIEFERN SIE
IM EXPRESS-TEMPO.**

Unsere **PICCOLIN-CEMFOR** Stürze der Serie 82 haben sich rundum bewährt und sind zum Renner geworden. Dabei hat die Entwicklung am Bau vor unseren Stürzen nicht Halt gemacht, und wir sahen eine Anpassung des **PICCOLIN-CEMFOR** Sturzprogrammes hinsichtlich Wärmedämmung und fabrikationstechnischer Verbesserungen als willkommene Herausforderung. Das Resultat ist die Serie 92, welcher bereits der Ruf vorausgeht, noch vermehrt zum unumgänglichen ZZ-Produkt zu avancieren. Sie gewährleistet die Einhaltung des Grenzwertes für den Wärmedurchgang nach Empfehlung SIA 380/1 (1988) für wärme gedämmte Hinterblende und Fensteranschlag des Rolladenkastens.

Lassen Sie sich vom hohen Anwendernutzen aus dem ausgewogenen Preis-/Leistungsverhältnis der **PICCOLIN-CEMFOR** Stürze Serie 92 durch unsere Fachleute überzeugen.

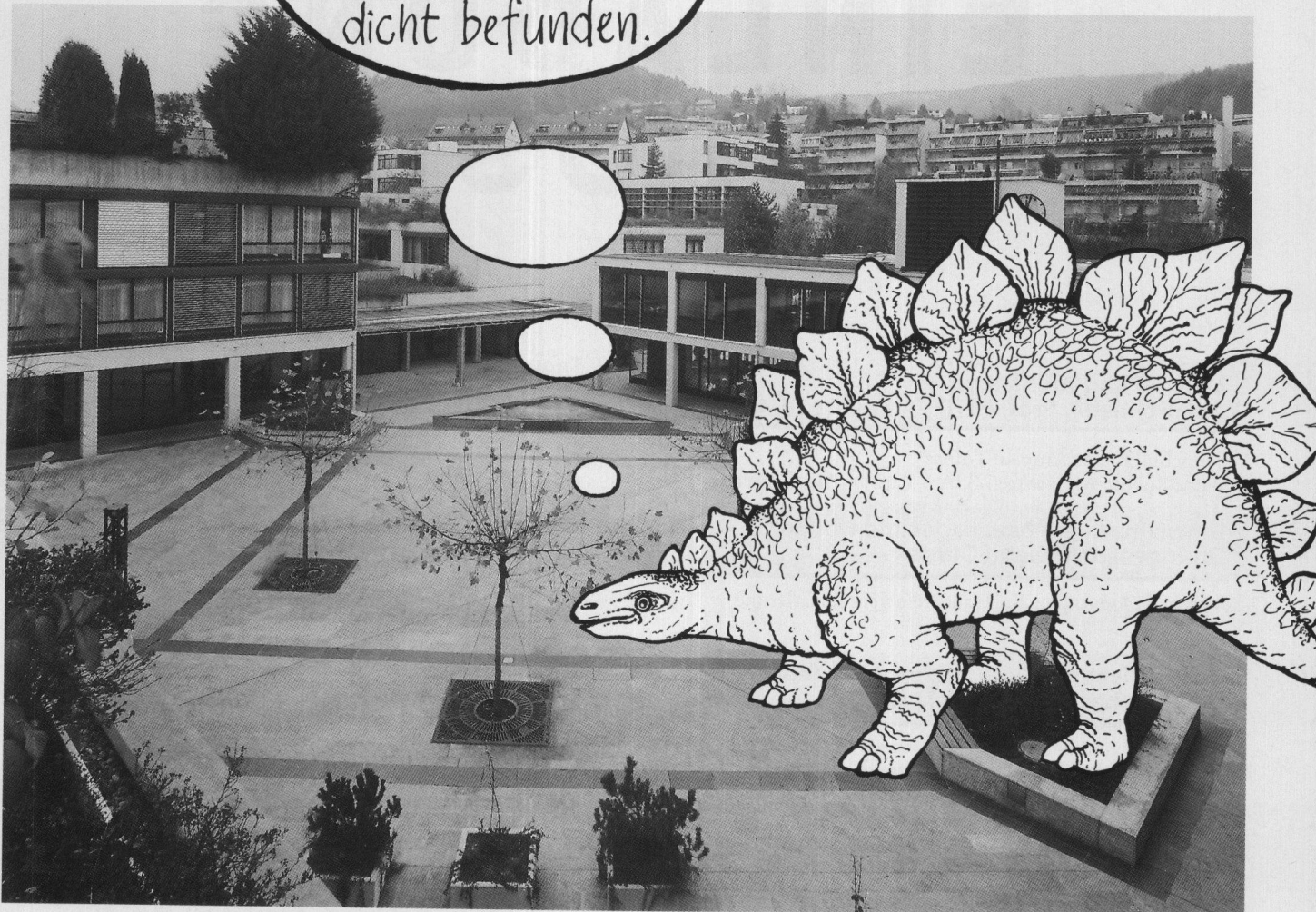
**PICCOLIN
CEMFOR**

ZZ

ZZ ZIEGELEIEN

Postfach, 8045 Zürich, Tel. 01 468 21 11

Bravo
BAU PARTNER!
Dino-geprüft und für
dicht befunden.



Dorfplatz Geroldswil

Die Aufgabe: Flächenabdichtung.

Die BAU PARTNER-Lösung:

Polymerbitumen-Dichtungsbahnen
und PU-Flüssigkunststoff-Abdichtung.

Abschlüsse und Dilatationsfugen:

Sikadur Combiflex-Abdichtung.



Spezialisten für Problemlösungen.

Abdichtungen • Unterterrain-Abdichtungen •
Injektionen • Sperrbeton • Kunstharz-
Bodenbeläge • Beschichtungen •
Betonsanierungen • Klebarmierungen •
Spezielle Dämmungen

BAU PARTNER AG
Vogelaustrasse 48
8953 Dietikon
Telefon 01/742 00 11
Telefax 01/742 00 20
Filiale: 8964 Rudolfstetten AG

INFO **HKS** 1994

Informationsstelle

der Schweizerischen

Kalksandstein* Fabrikanten

8340 Hinwil 01/937 53 53

ZÜRICH

15. März 1994

ETH-Zentrum
Rämistrasse Zürich
Auditorium Maximum

BERN

22. März 1994

BEA bern congress
Mingerstrasse Bern

EINLADUNG KS-SYMPOSIEN

Material und Architektur **Dolf Schnebli, Prof. ETHZ, Architekt BSA/SIA**

Schnebli Dolf & Amman Tobias
Flora Ruchat Architekten BSA + Partner AG, Zürich

Umweltbewusst bauen, gesund wohnen **Dr.-Ingenieur Roland Cordes**

Verein Süddeutscher Kalksandsteinwerke, Karlsruhe

Verwirklichung ökologischer Anliegen **Peter Weber, Architekt HTL/SIA**

Abteilungsvorstand Architektur, Ingenieurschule HTL, Zürich
Peter & Beatrice Weber Architekten SIA, Wald ZH

Neue Ansprüche erfordern Anpassung **im Wohnungsbau** **Wolfgang Le Marié, Spartenleiter Neubau**

Göhner Merkur AG, Zürich Generalunternehmung
und Immobilien; Zürich, Aarau, Baden, Basel, Gené

Preisgünstiger Wohnungsbau Lösungen **und Lösungsansätze** **Hans Rohr, Architekt BSA/SIA**

Werner Egli + Hans Rohr Architekten BSA/SIA, Baden-Dättwil
Beispiel: Überbauung Kapellstrasse, Wohlen AG

Anmeldeschluss: 25. Februar 1994

Tagungsthema

Veränderte Rahmenbedingungen im Wohnungsbau

Der gesellschaftliche Wertewandel hat zu neuen Ansprüchen der Eigentümer und Mieter geführt. Erhöhte Wärme- und Schallschutznormen bedingen Mehraufwand in der Produktion von Wohnraum. Dennoch ist die Wirtschaftlichkeit oberstes Gebot. Finanziert wird nur, was ausgewiesene Rendite und Sicherheit bietet. Ökologische Anliegen schliesslich machen mehr Umsicht bei der Planung und der Realisation nötig.

Und wo bleibt die Architektur?

Wie soll dies alles unter einen Hut gebracht werden?

Auf diese Fragen werden Verantwortungsträger, Planer und Experten aus der Praxis Lösungsansätze formulieren, konkrete Beispiele erläutern und Perspektiven aufzeigen.

Die Tagung richtet sich an Architekten, Planer, Ingenieure, Fachspezialisten aus dem Baugewerbe, Generalunternehmer, Institutionen (Bauherren) usw.

Veranstalter

Informationsstelle der Schweizerischen Kalksandsteinfabrikanten

- HKS Hunziker Kalksandstein AG;
Olten, Brugg, Pfäffikon SZ
- Hard AG; Volketswil
- FBB Unternehmungen; Hinwil, Münchenbuchsee
- Kanderkies Thun; Einigen

Anmelde-Coupon

Ich interessiere mich für das Symposium von 14-17 Uhr in:

ZÜRICH BERN

Firma: _____

Name: _____

Adresse: _____

PLZ/Ort: _____

Telefon: _____

Einsenden an:

Bachmann Bautechnik Marketing
Postfach
8330 Pfäffikon ZH

oder:

Fax 01/950 56 33
Tel. 01/950 29 29

hochuli

Metallbau

Fenster, Türen und Tore
für Neubauten und Altbausanierungen
Aluminium-Faltwände
Schaufensteranlagen in Stahl und Leichtmetall
Anschlagkästen
rauchdichte Abschlüsse
Falttore
allgemeine Schlosserarbeiten

8556 Wigoltingen 054 63 13 69



Verbundpfähle

Beispiel: Einfamilienhäuser. Überbauung
Tüfwies in Oberweningen, Kt. Zürich.

Einsatzbereiche der Verbundpfähle:

- Pfahlfundationen,
- Unterfangungen und Fundamentverstärkungen,
- Hang- und Rutschstabilisierungen,
- Auftriebssicherungen,
- kleine Rühlwände.

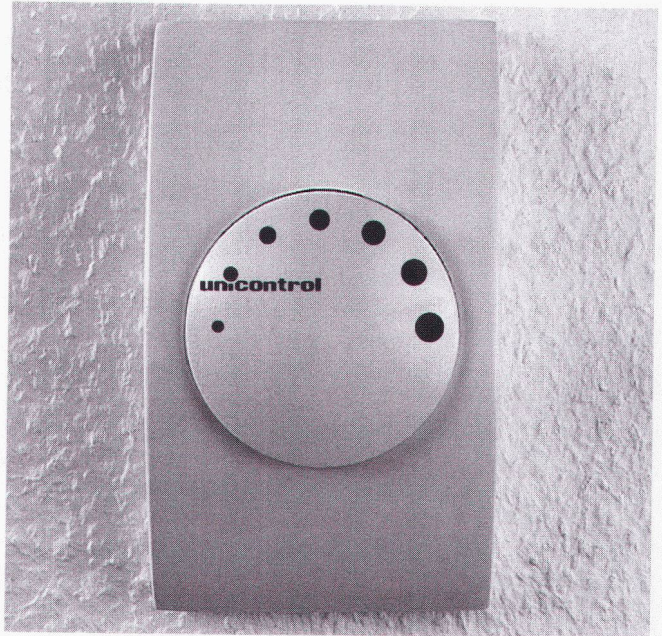
Wir sind die Spezialisten
für Spezialarbeiten im Tiefbau

GREUTER
GRUNDBAU AG

8182 Hochfelden, Postfach 26
Tel. 01-860 70 78 · Fax 01-860 80 65

unicontrol

Funkgesteuerte, individuelle Einzelraumregulierung



- Wesentliche Zeit- und Kosteneinsparung bei der Installation einer Einzelraumregulierung.
- Grosse Freiheiten beim Positionieren der Raumthermostaten; dank der drahtlosen Montage. ☞ Kein Aufspitzen der Wände.
- Optimales Wohlbefinden dank konstanter Einhaltung der Raumtemperatur.
- Einhaltung der gesetzlichen Richtlinien bezüglich Einzelraumregulierung.
- Sicherung gegen das Überheizen der Räume.
- Komfortable Bedienungsarmaturen mit modernem Design.
- Geräuschlose Raumregelung; die lästigen Schaltgeräusche der herkömmlichen Thermostaten fallen weg.

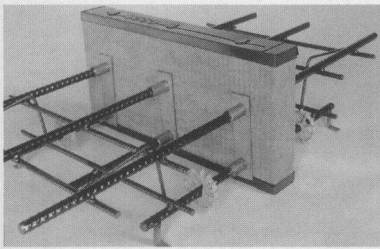
unitherm

Unitherm AG
Widenholzstrasse 1
8304 Wallisellen-Zürich

Telefon 01/830 71 71
Telefax 01/830 71 75

Konstruktive Kreativität am Bau.

Der Name Egco steht für die patentierte Schweizer Erfindung des Kragplattenanschlusses und ist seit Jahren ein Begriff für innovative Kreativität – für wegweisende Pro-



EGCOBOX

Der EURO-patentierte, EMPA-geprüfte, in der Schweiz meistverwendete kraftschlüssige Normkonstruktions-Kragplattenanschluss aus hochwertigem Armierungsstahl S 500 mit dazwischenliegender Wärmedämmung aus Mineralwolle • ein statisch klares System • korrosionssicher • bruchsicher • einbausicher • brandsicher.

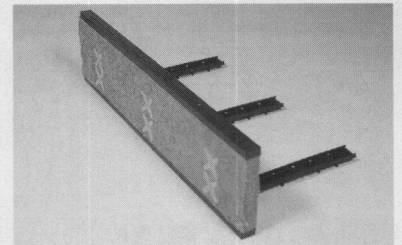
dukte und Optimierungen im Eisenbetonbau, die praktisch jede architektonische Idee verwirklichen helfen • weil Sie bei uns einen **spezialisierten Ingenieur** als Gesprächspartner haben • weil wir Ihre **Lösungs-Qualität**

gratis durch individuelle statische, formale und preisliche Produkt-Optimierungen erhöhen helfen • weil wir Ihnen **die Sicherheit der System-Qualität** bieten,

indem wir nur erprobte Materialien verwenden, und nur statisch klar kalkulierbare Systeme qualitätssichernd produzieren • weil wir

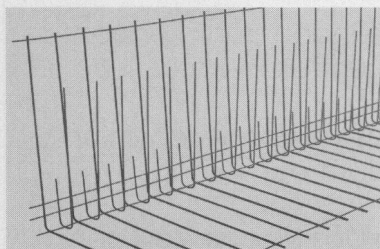
Ihnen eine **lückenlose und schnelle Leistungskette**, von der Bera-

tung über die Berechnung, von der Produktion bis zur Baustelle, bieten • weil Sie **unsere Standard-Produkte über ca. 85% der Stahlhändler erhalten**, wobei in jeder Region eine ausgewählte Firma ein Lager unterhält. **Ihre Ansprüche** an Sicherheit, Wertbeständigkeit, Funktionalität, Oekonomie und Oekologie fordern uns täglich von neuem heraus!



EGCOISO

Das einbaufertige, isolierende Decken-Stirnabschalungs- und -Trennelement in praktischer 1-Meter-Länge; mit Mineralwollplatte • brandsicher • optimale Wärme- und Schalldämmung • kein zusätzlicher Schallmaterial- und Verlege-Aufwand • kürzeste Verlegezeit • gleichzeitiges Betonieren von zwei getrennten Bauteilen.



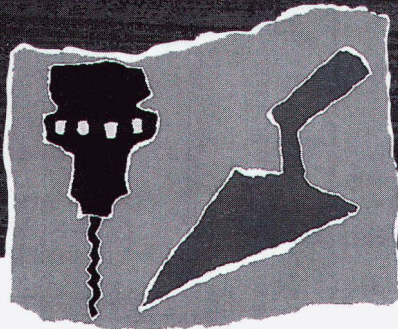
EGCOTEK

Die Armierungskörbe in «FUJ»-Form und in der «PLOT»-Komplementärform machen Schluss mit allen arbeitsintensiven Details bei formoptimierten Armierungen von Wand-Decken-Anschlüssen, Bodenplatten, Randarmierungen, Streifenfundamenten • lösen auch selten auftretende Details • kostengünstig • baurationalisierend • verlegesicher.

Verlangen Sie Unterlagen bei: Egco AG, Technische Bau-Produkte
Les Placettes, 1696 Vuisternens-en-Ogoz, Telefon 037 31 30 12
Telefax 037 31 30 50

EGCO[®]
Kreativität am Bau

Treffpunkt Bau und Ausbau



46. Internationale Handwerks- Messe München 12.-20. 3. 94

Handwerker aus dem Bau- und Ausbau-Gewerbe können auf der Internationalen Handwerksmesse die Meßlatte bewußt hoch ansetzen. Ob Werkstatt, Material, Baustelle, Transport oder Büro. Das Fachangebot rund um den Bau überzeugt durch Vielfalt: Von der Befestigungstechnik über neue Materialien bis hin zu anspruchsvollen Komplettlösungen.

Informationen, Kataloge,
Eintrittskarten,
Reiseangebote:

INTERMESS DÖRGELOH AG
Obere Zäune 16
8001 Zürich
Tel. 01 252 99 88
Fax 01 261 11 51



Die Messeorganisation
des Handwerks

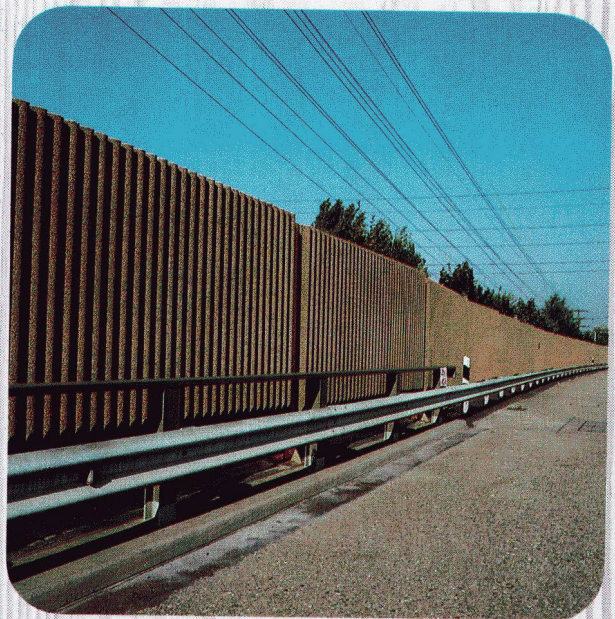
RECKLI®

Strukturbeton-Produkte

Dort, wo es auf die Gestaltung der Oberfläche ankommt. RECKLI-Strukturmatrizen und -schalungen sind in vielen Mustern, von der einfachen Holzstruktur über Erscheinungsbilder natürlicher Materialien bis hin zu anspruchsvollen geometrischen Formen erhältlich. Mit RECKLI-Flüssigkunststoffen lassen sich Formen und Schalungen nach eigenen Modellen oder bereits vorhandenen Bauteilen herstellen, rein dekorativ oder mit funktionellem Hintergrund.

Die elastischen RECKLI-Strukturformen ermöglichen leichtes und beschädigungsfreies Ausschalen der Bauteile.

Bild: Schallschutzwände in Elementbauweise, hergestellt mit einer RECKLI-Strukturschalungs-Sonderform und auf der Baustelle zusammenmontiert.

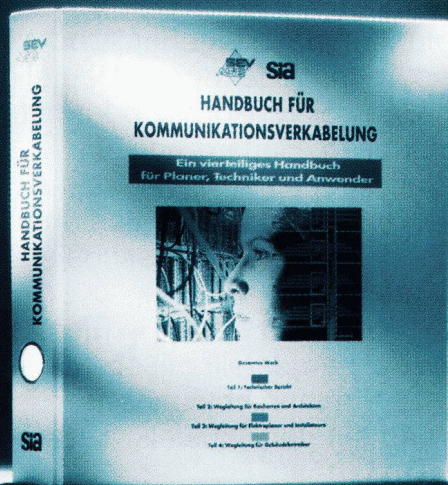


ANKABA

ANKABA
Ankertechnik + Bauhandel AG
Brandbachstrasse 6
CH-8305 Dietlikon
Telefon 01/833 32 33
+ 833 29 33
Telefax 01/833 34 75

JORDAHL
RAPIDOBAT-SCHALUNG
THERMOELEMENTE
SCHALUNGSZUBEHÖR
PRO BETON

KOMMUNIKATIONSVERKABELUNG: DER INTERNATIONAL ANERKANNTE STAND DER TECHNIK



**ALLES AUF EINEN BLICK!
GEMEINSAM ERARBEITET VON:**

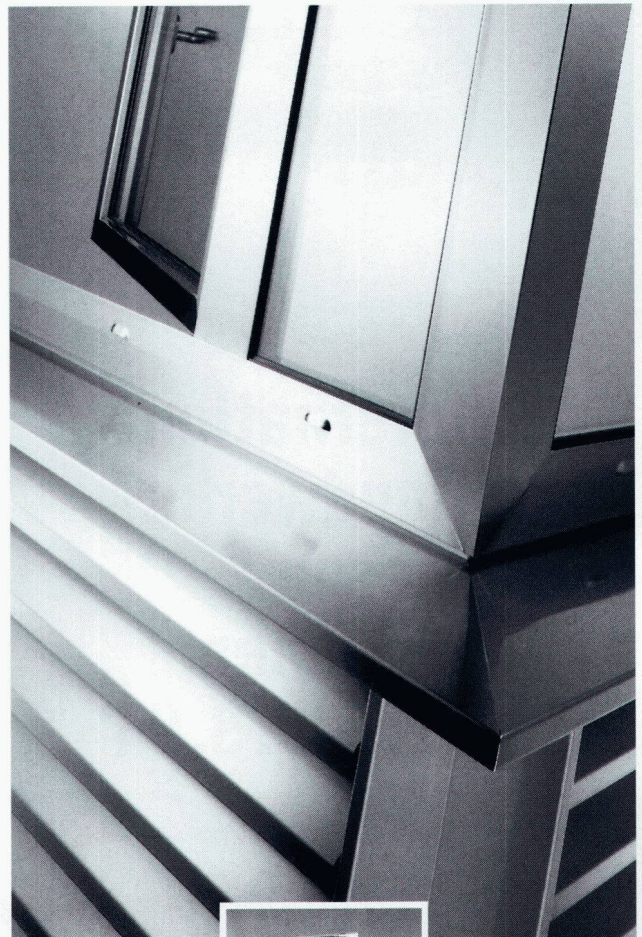


Teil 1: Technischer Bericht	Fr.180.-
Teil 2: Wegleitung für Bauherren und Architekten	Fr. 80.-
Teil 3: Wegleitung für Elektroplaner und Installateure	Fr.150.-
Teil 4: Wegleitung für Gebäudebetreiber	Fr. 80.-
Speziell für Elektroplaner und Installateure: Teile 1 + 3 mit Ordner	Fr.240.-
Am besten: Alle 4 Teile mit Ordner	Fr.350.-

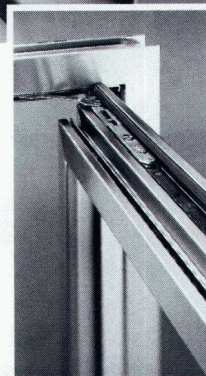
20% Rabatt für SEV- oder SIA-Mitglieder.

Schweizerischer Elektrotechnischer Verein SEV
Normen- und Drucksachenverkauf
Postfach
8034 Zürich
Tel. 01/384 92 37/38
Fax 01/384 94 75

■■■ Edelstahl in Perfektion



■■■ **Wo man täglich durchblickt, sollte man den Durchblick behalten:** keine Konzessionen bezüglich Qualität, Ausführung und Funktionalität. Nur die von Franke entwickelten und produzierten Fenster aus edlem Chromnickelstahl sind so flexibel in der Ausführung und dauerhaft in der Anwendung,



dass sie den höchsten Ansprüchen zeitgemässer Architektur zu genügen vermögen.

■■■ Die Edelstahlsysteme von Franke für Fenster, Türen, Zargen und Fassadenelemente sind das Produkt langjähriger praktischer Erfahrung und beständiger Weiterentwicklung. **Profitieren Sie davon.**

Franke AG
CH-4663 Aarburg
Schweiz



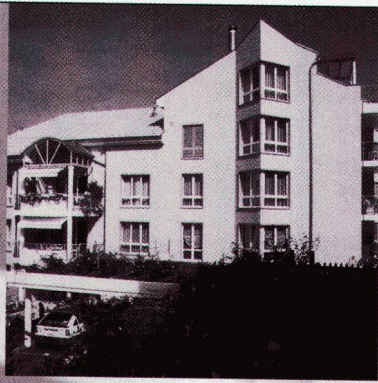
Produktbereich
Metallbau

Telefon 062 43 31 31
Telefax 062 41 30 14
Telex 981 808

■ Technik

■ Qualität

■ Design



Metallzargen für aussenisolierte Fassaden

- Zargen in allen Varianten mit oder ohne Rolladenkasten mit an Cr Ni St Klöben befestigten Klapppläden oder mit aufgebautem Regendach
- Aus Aluminium thermolackiert nach NCS-Farbkarte
- Oder aus nichtrostendem Cr Ni St glasgestrahlt oder gebeizt



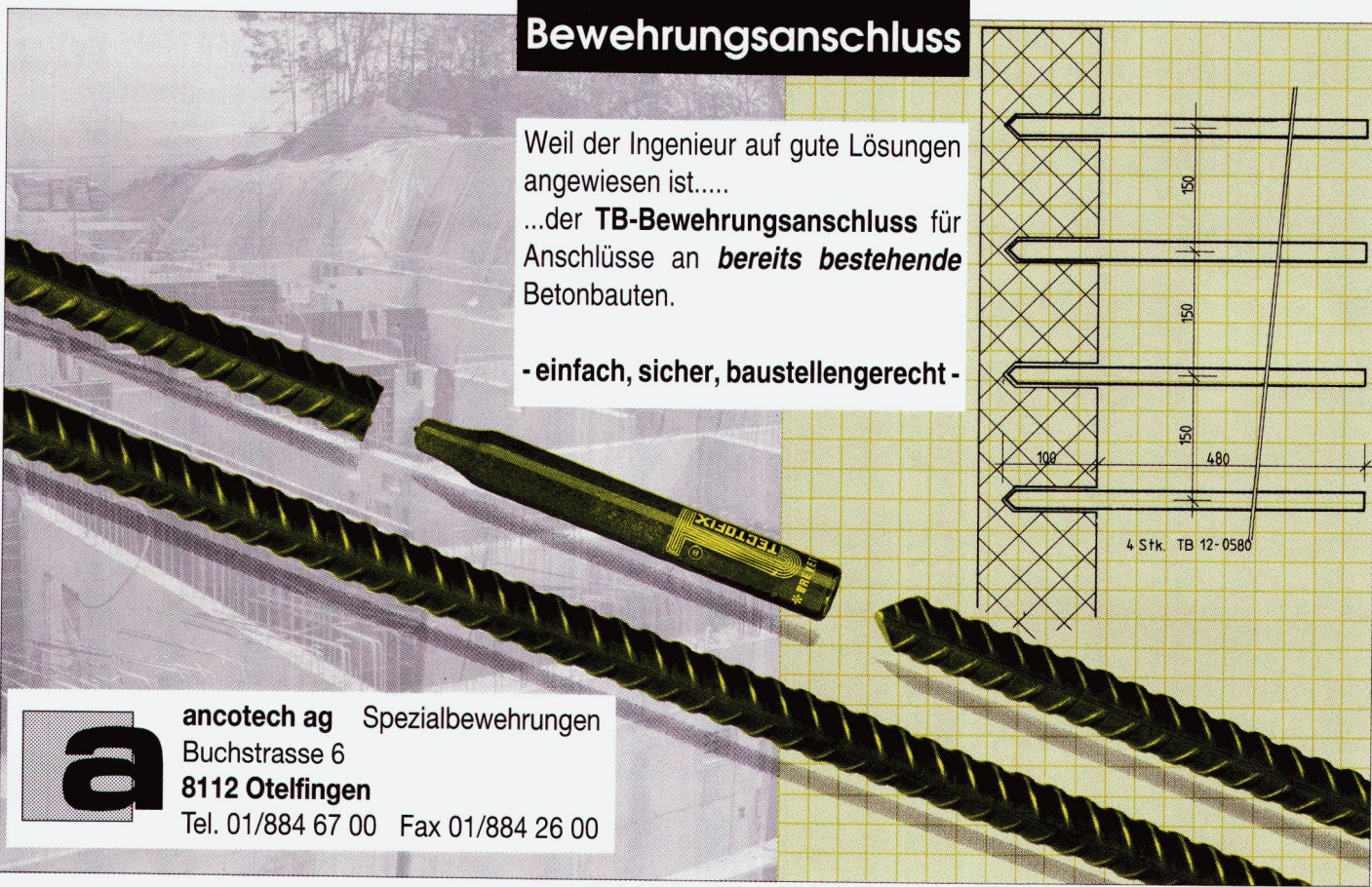
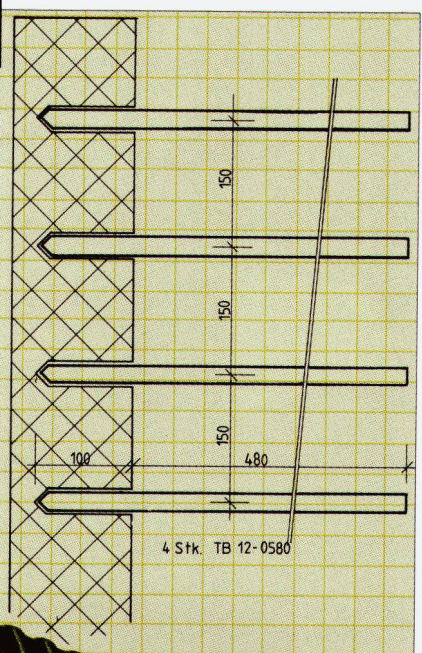
WALSER+CO.AG

9044 Wald AR, Telefon 071 95 15 21, Telefax 071 95 15 07

TB - Bewehrungsanschluss

Weil der Ingenieur auf gute Lösungen angewiesen ist....
 ...der **TB-Bewehrungsanschluss** für Anschlüsse an **bereits bestehende** Betonbauten.

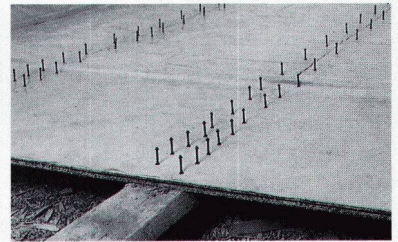
- einfach, sicher, baustellengerecht -



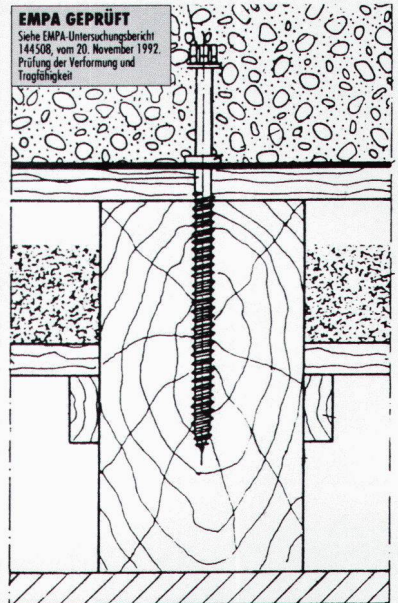
ancotech ag Spezialbewehrungen
 Buchstrasse 6
 8112 Otelfingen
 Tel. 01/884 67 00 Fax 01/884 26 00

Stadler **SFS**

**Impulse für die Bauwirtschaft:
Mehr Sicherheit und Komfort.**



SFS-Verbund-Elemente
verbessern das Tragverhalten



EMPA GEPRÜFT

Siehe EMPA-Untersuchungsbericht
144508, vom 20. November 1992.
Prüfung der Verformung und
Tragfähigkeit

**z.B.: mit SFS Holz-Beton-
Verbundelementen**

Das Holz-Beton-Verbundsystem ist einfach, schnell und sicher. Es senkt dort die Kosten, wo die Verbesserung des Tragverhaltens von Verbunddecken und die Erhaltung vorhandener Strukturen wichtig sind. Innovative Bauelemente in geforderter Qualität für rationelle Montagetechnik. Ein Beispiel für unsere Kompetenz im Bauwesen zum Erfolg unserer Kunden. Rufen Sie uns an, wir beraten Sie gerne!

Vertrieb:

Deutschschweiz:

SFS Stadler
9435 Heerbrugg
Tel. (071) 70 51 51

Tessin:

Mofor SA
6814 Lamone
Tel. (091) 56 76 51

Westschweiz:

Mofor SA
1530 Payerne
Tel. (037) 62 11 11