

Zeitschrift: Schweizer Ingenieur und Architekt
Herausgeber: Verlags-AG der akademischen technischen Vereine
Band: 112 (1994)
Heft: 7

Werbung

Nutzungsbedingungen

Die ETH-Bibliothek ist die Anbieterin der digitalisierten Zeitschriften. Sie besitzt keine Urheberrechte an den Zeitschriften und ist nicht verantwortlich für deren Inhalte. Die Rechte liegen in der Regel bei den Herausgebern beziehungsweise den externen Rechteinhabern. [Siehe Rechtliche Hinweise.](#)

Conditions d'utilisation

L'ETH Library est le fournisseur des revues numérisées. Elle ne détient aucun droit d'auteur sur les revues et n'est pas responsable de leur contenu. En règle générale, les droits sont détenus par les éditeurs ou les détenteurs de droits externes. [Voir Informations légales.](#)

Terms of use

The ETH Library is the provider of the digitised journals. It does not own any copyrights to the journals and is not responsible for their content. The rights usually lie with the publishers or the external rights holders. [See Legal notice.](#)

Download PDF: 01.04.2025

ETH-Bibliothek Zürich, E-Periodica, <https://www.e-periodica.ch>

ANKABA

Thermo-Element®

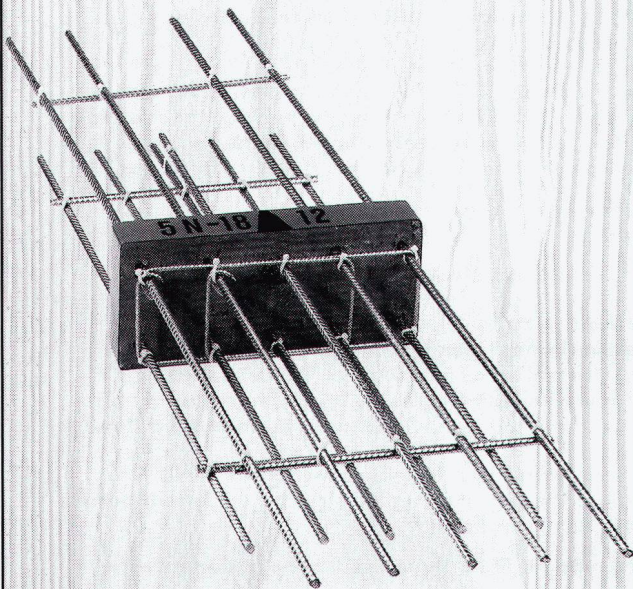
Kragplattenanschluss
für stückweisen
Einbau
Material: RIPINOX –
A4 mit Mineralfaser-
platte

Neu: Typ 5 für höhere Laststufen

$M_{zul.}$ 10.74 kNm bis 17.27 kNm

$Q_{zul.}$ 17.60 kN.

Statik geprüft: EMPA-Nr. 50 171
vom 10. Juli 1984
Typenprüfung BRD
Prüfverz. Nr. 107/87



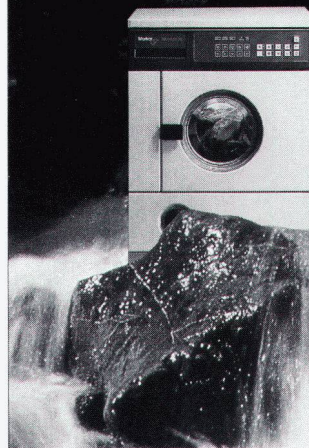
Dort, wo es auf die
Sicherheit ankommt.

ANKABA

ANKABA
Ankertechnik + Bauhandel AG
Brandbachstrasse 6
CH-8305 Dietlikon
Telefon 01/833 32 33
+833 29 33
Telefax 01/833 34 75

JORDAHL® THERMOELEMENTE
RAPIDOBAT-SCHALUNG
SCHALUNGSZUBEHÖR
PRO BETON

Eine Merker wäscht auch nur mit Wasser –



aber mit viel weniger.

Für eine einwandfreie Oeko-
bilanz. Beste Waschresultate mit
niedrigsten Verbrauchsdaten:
40% weniger Strom, 25% weniger
Wasser und 30% schneller.
Denn Merker-Waschautomaten
und -Tumbler sind mit modernster
Technik ausgerüstet.

Ihr sicherer Partner für immer

Merker

Waschautomaten
Tumbler
Geschirrspüler

Merker AG
Dynamostr. 5
5400 Baden

Tel. 056/20 71 71
Fax 056/20 72 22

Verkauf und Service in Baden, Basel, Bern, Biel, Chur,
Genf, Lausanne, Luzern, St. Gallen, Tessin, Wallis, Zürich

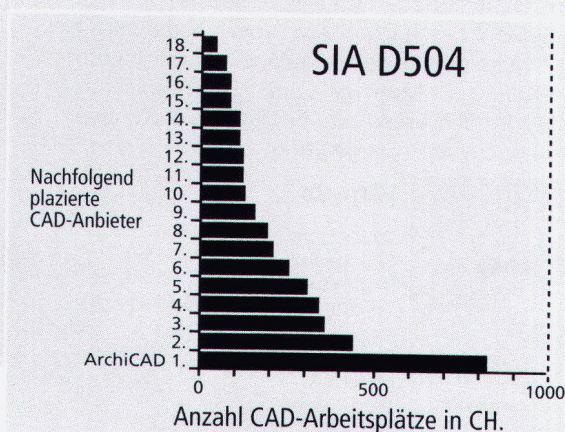
Workstationleistung auf Apple und Windows

Nach SIA D504 Branchenleader für die Schweizer Architekten

ArchiCAD für 2D/3D

- auf Macintosh
- unter Windows

- Standard
- PowerPC
- Windows 3.1
- Windows for Workgroups
- Windows NT

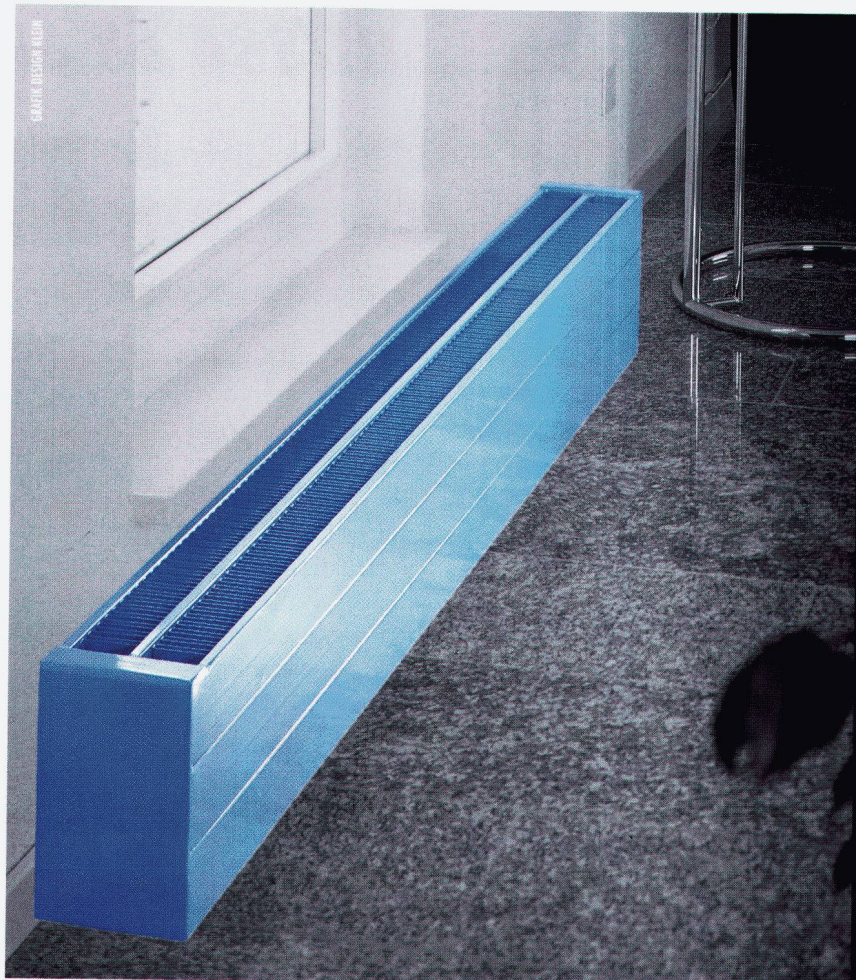


INGENIEUR-&PLANUNGSBÜRO BOGATZKI AG

Alleiniger Generalvertrieb für ArchiCAD und topCAD in der Schweiz und im Fürstentum Liechtenstein:

Ingenieur- & Planungsbüro Bogatzki AG

CH-8105 Regensdorf/Zürich, Bahnstrasse 102
Tel. 01/870 05 01, Fax 01/ 870 06 43



**PROLUX Konvektoren
oder die Kunst konzentrierter
Wärme**

Heizkörper PROLUX AG
Bürefeld 4
CH-9245 Oberbüren

Tel. 073/51 84 84
Fax 073/51 84 83

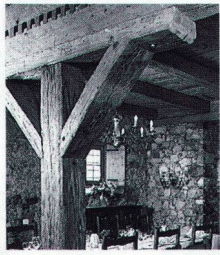
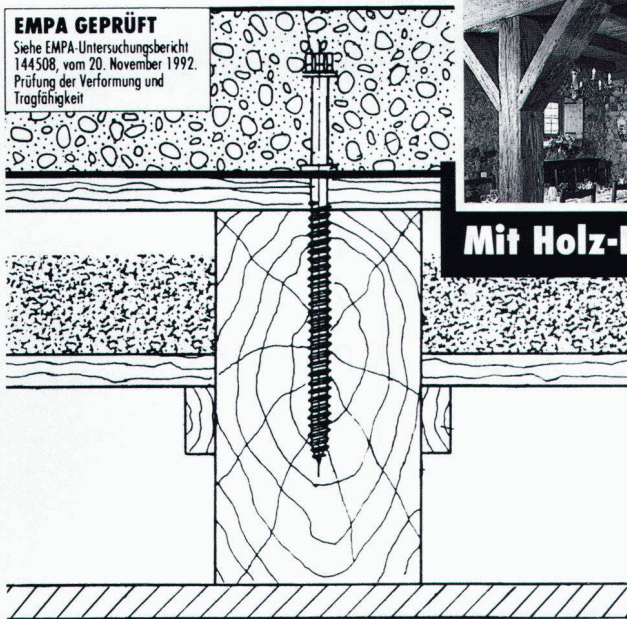
CH-6244 Nebikon

prolux

Wärmstens empfohlen.

EMPA GEPRÜFT

Siehe EMPA-Untersuchungsbericht
144508, vom 20. November 1992.
Prüfung der Verformung und
Tragfähigkeit

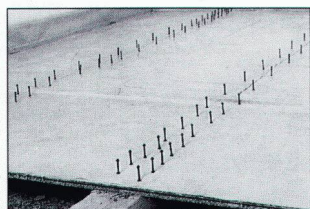


Stadler ^{SFS}

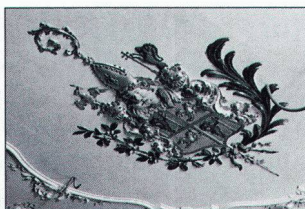
**Impulse für die Bauwirtschaft:
Mit Holz-Beton-Verbundelementen.**

Holz-Beton-Deckenkonstruktionen wirtschaftlich verstärken

Mit dem Holz-Beton-Verbundsystem können bei Umbauten alte Balken erhalten bleiben und die oft gute Gebäudesubstanz muss nicht abgebrochen werden. Zudem verbessert das Holz-Beton-Verbundelement das Tragverhalten sowie den Schall- und Brandschutz wesentlich. Innovative Bauelemente in geforderter Qualität für rationelle Montagetechnik. Ein Beispiel für unsere Kompetenz im Bauwesen zum Erfolg unserer Kunden. Rufen Sie uns an, wir beraten Sie gerne!



SFS-Verbund-Elemente
verbessern das Tragverhalten



Wirtschaftliche Erhaltung
wertvoller Bausubstanz



Komplettes Systemangebot
für rationelles Arbeiten

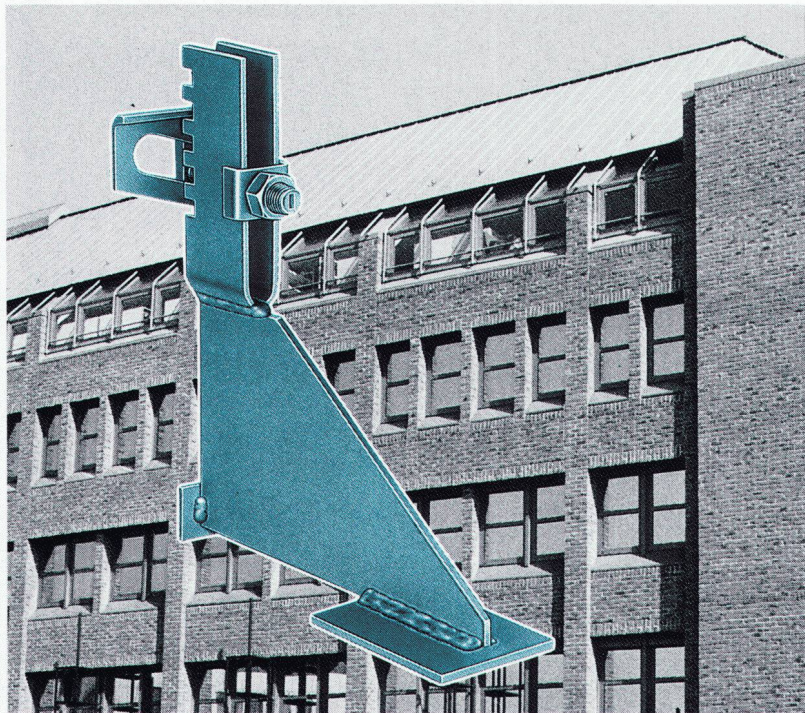
Vertrieb:

Deutschschweiz:
SFS Stadler
9435 Heerbrugg
Tel. 071/70 51 51

Tessin:
Mofor SA
6814 Lamone
Tel. 091/56 76 51

Westschweiz:
Mofor SA
1530 Payerne
Tel. 037/62 11 11

Prospekte kosten bei uns nichts 01/884 68 68



Warum Abfangkonstruktionen von Halfen?

- weil ein komplettes Lieferprogramm rund um das Verblendmauerwerk angeboten wird,
 - weil Höhenverstellungen der Halfen-Konsolenanker bis zu 7 cm möglich sind,
 - weil die Schräglochplatte eine stufenlose Verstellbarkeit und eine kraftschlüssige, sichere Justierung gewährleistet,
 - weil das Konstruktionsprinzip der Halfen-Konsolenanker technisch perfekt ist,
 - weil Sie von den Mobatec-Ingenieuren kompetent beraten werden.
- Verlangen Sie Unterlagen unter
Telefon 01 / 884 68 68**

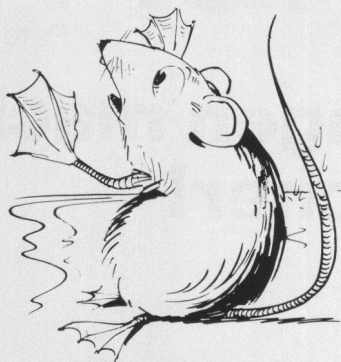
MOBATEC

MOBATEC AG
Buchstrasse 6
CH-8112 Otelfingen
Tel. 01 / 884 68 68
Fax 01 / 845 13 13

Bureau de Lausanne
En Budron E9
CH-1052 Le Mont
Tél. 021 / 652 78 61
Fax 021 / 652 78 78

Verankerungstechnik





Bevor die Mäuse Schwimmhäute kriegen...
 ...oder wenn Ihre Wäsche tagelang nicht trocken wird:
 Bora-Wäschetrockner
 (Schweizer Qualitätsprodukt in Eigenfabrikation)

Feuchtigkeits- probleme? Wasserschäden? Kälteprobleme?

**Roth-Kippe – Ihr Berater und Problemlöser für
 Bautrocknung und Winter-Bauheizung**

Regionalpartner:

Luzern/Zentralschweiz: Apentro AG

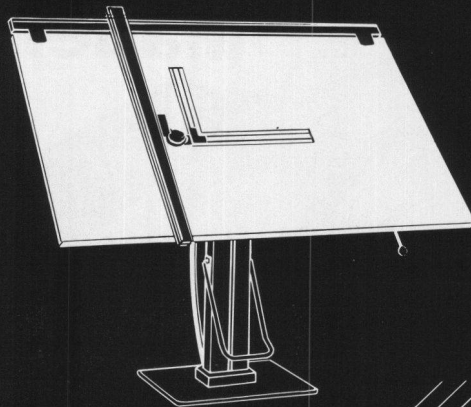
**Wäschetrocknung
 Luftentfeuchtung
 Luftheizung**



roth-kippe

Gutstrasse 12, 8055 Zürich
 Fax 01 461 11 45
 Telefon 01 461 11 55

FÜHREND IN ZEICHENTECHNIK.



RWD

ZEICHENTECHNIK

Dietikon 01 740 68 22
 Henau 073 50 95 95
 Rotkreuz 042 64 34 44

*Bequem von der Strasse
 zur Haustür*

Rigert-Universal-Geländebahn
 ein Schweizer Qualitätsprodukt

- für Einfamilienhäuser, Siedlungen, usw.
- für jedes Gelände
- vor Witterung geschützt



rigert



Rigert Maschinenbau AG
 6405 Immensee
 Tel. 041-81 53 81
 Vertretungen in der
 ganzen Schweiz

Senden Sie mir Ihre Dokumentation
 über die Rigert-Universal-Geländebahn

Name: _____

Strasse: _____

PLZ/Ort: _____

Tel.: _____ SIA



murfor® RE

Patent angem.

Mauerwerksbewehrungen machen Mauerwerk sicher!

ZZ

ZZ ZIEGELEIEN

Postfach 8045 Zürich

Telefon 01 468 21 11



Über 100 Varianten ganz nach Ihren Wünschen!

Betongaragen

- Tiefgaragen im Boxensystem
- Tore/Torantriebe
- Brüstungen/Blumentröge
- Sattel-, Pult- u. Walmdächer

4702 Oensingen

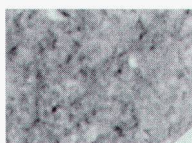
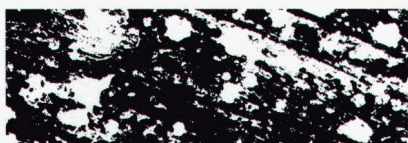
062 76 22 77, Fax 062 76 21 39

Energie-Fachberatung, von Leuten vom Fach.

Baumuster-Centrale
Zürich
Schweizer

Schweizer Baumuster-Centrale Zürich SBC
Talstrasse 9, 8001 Zürich, Tel. 01/211 76 88/89
Ausstellung durchgehend:
Mo-Fr 8.30-17.30 h, Sa 8.30-12.00 h.
Beratung nach Voranmeldung.
Von Leuten vom Bau.
Für Leute die bauen.

B'RR 3



ISOCELL

Isolieren mit Cellulose

ISOCELL Schweiz

9425 Thal

Tel. 071 · 444 111

Fax 071 · 444 151

Um dampfdiffusionsoffene Konstruktionen zu planen und zu bauen verlangen Sie unsere ausführliche Dokumentation. Einfach Ihr Geschäftspapier mit Adresse und Telefonnummer auf den Fax legen und mit dem Vermerk **Doku** auf unsere Fax-Nummer 071 · 444 151 faxen. Oder rufen Sie uns unter Telefon-Nummer 071 · 444 111 an.



Die umweltfreundliche Wärmedämmung

Über den Standort Ihres nächsten ISOCELL-Einblasbetriebes geben wir Ihnen gerne Auskunft.

**25 Jahre
Erfahrung
in alternativer
Heiztechnik.**

SAURER
THERMOTECHNIK

Wärmepumpen (Wärme aus Erde, Wasser oder Luft), Kleinwärmepumpen, Stromsparboiler, Heizregelsysteme TURBOSAR®, Blockheizkraftwerke TOTEM® und BIBLOC (1/3 Strom, 2/3 Wärme)

SAURER THERMOTECHNIK AG,
Postfach 196, 9320 Arbon, 071/46 92 12

Zeitgemässe

Abdichtungstechnik

erfordert

den Spezialisten

Neutral

Als unabhängiger Spezialist bin ich an kein System und Produkt gebunden und kann somit optimale Methoden und Materialien wählen.

Kompetent

Als langjähriger Spezialist für Abdichtungsfragen bin ich der kompetente Partner für Bauherren, Ingenieure und Architekten.

Planung

Beratung, Planung, Projektierung und Bauleitung im Bereich der Abdichtungstechnik erfordern immer mehr den spezialisierten Fachmann.

Abdichtung

Grundwasser, Tunnel- und Stollenbau, Brücken, Galerien und Deponien.

Ingenieurbüro für Abdichtungstechnik

Peter Zwicky Ing. HTL

Terrassenstrasse 5
6060 Sarnen
Telefon 041/66 29 39



SCHÖCK

SCHÖCK

SCHÖCK

NEU

7 GRÖSSEN

Masse in cm

80/60

100/50

100/60

100/75

100/100

NEU

120/ 60

NEU

120/80

Wandstärken wahlweise
20/25/30 cm

Inset-Leibungs-Fenster sind Komplettfenster, die zum Betonieren einfach an die Schalung gehängt werden.

5 Ausführungen: Inset-Kellerfenster Stahl/Kipp, Holz/Kipp, Holz/Dreh-Kipp, Kunststoff/Dreh-Kipp und Plast/Kipp.

Schöck Ideen fürs Bauen

Schöck-Bauteile AG, 5060 Muri
Industrie, Pilatusstrasse
Telefon 057 / 44 55 44
Telefax 057 / 44 57 85

Firma _____
Strasse _____
PLZ/Ort _____



PATHOS

Aktiengesellschaft für Unternehmensberatung

Untere Krüzern 8, 9015 St. Gallen
Tel. 071/31 22 55

**"Unsere Umwelt braucht neue Baukonzepte.
- Helfen Sie mit bei der Verwirklichung!"**

Ein national tätiges Unternehmen mit Sitz in Zürich und über 120 Absatzpartnern, möchte mit ihrem qualitativ hochstehenden, bauphysikalisch einwandfreien und **kompletten Baustoffsystem** seine starke Marktposition noch weiter ausbauen. Zu diesem Zweck suchen wir Sie als


Bauingenieur für Key-Account

in diese neu geschaffene Position.

Direkt der Geschäftsleitung unterstellt, akquirieren, bearbeiten und betreuen Sie Grossprojektkunden, unterstützen die bestehenden Absatzpartner, stehen dem Aussendienst bei allen anforderungsreichen bautechnischen Angelegenheiten zur Seite, beraten die Geschäftsleitung in fachlicher und marketingmässiger Hinsicht und sind aktiv in Verkaufsförderung, Public Relation und im Fachschulungsbereich tätig.

Diese anspruchsvolle Tätigkeit erfordert von Ihnen eine höhere technische Ausbildung im Bauwesen, Zusatzausbildung im Marketing und Verkauf, französische Sprachkenntnisse in Wort und Schrift sowie mehrjährige Praxiserfahrung in fachlicher, verkäuferischer und führungsmässiger Hinsicht.

Wenn Sie an einer leistungsorientierten, gut bezahlten Herausforderung mit grosser Selbständigkeit, mit der Möglichkeit der Entfaltung von Eigeninitiative und mit Freiraum für die Entwicklung von Ideen interessiert sind, so senden Sie Ihre Bewerbungsunterlagen mit Photo, Lebenslauf und Zeugnissen z.Hd. Herrn F. With zu. Wir werden Ihre Kontaktaufnahme vertraulich behandeln und freuen uns, Sie kennenzulernen.

Verband der Personalberatungsunternehmen der Schweiz 

2000

Das Aktionsprogramm Energie 2000: unsere Energiepolitik für eine nachhaltige Entwicklung

Für das Projekt DIANE bereiten wir eine Dokumentation vor über:

TRINKWASSERKRAFTWERKE

Die Dokumentation richtet sich in erster Linie an Betreiber von Trinkwasseranlagen, Behörden und Ingenieure. Die dokumentierten Anlagebeispiele in Verbindung mit einem ausführlichen Lieferanten- und Beraterkatalog sollen für die Realisierung von neuen Anlagen hilfreiche Dienste leisten. Zu diesem Zwecke rufen wir

Ersteller, Lieferanten, Betreiber, Planer und Berater

welche sich über entsprechende Tätigkeiten und Erfahrungen ausweisen können, auf, sich für die Aufnahme in diese Verzeichnisse zu bewerben. Folgende Bedingungen sind zu beachten:

- Schweizer Firma oder autorisierte Vertretung in der Schweiz
- Spezialisierung im Bereich Trinkwasserkraftwerke
- Nachweis von Referenzobjekten in der Schweiz oder den angrenzenden Gebieten.

Sofern Sie diese Bedingungen erfüllen, senden Sie uns bis zum **18. März 1994** Ihre Angebotsübersicht, Referenzlisten und Prospekte sowie ein frankiertes und adressiertes Rückantwortcouvert C5.

Anlagebetreiber und Planer, welche eine realisierte und gutfunktionierende Anlage dokumentieren möchten, sind aufgerufen, uns dies mitzuteilen.

Arbeitsgemeinschaft Trinkwasserkraftwerke
Ingenieurbüro Peter K. Burger/Rittmeyer AG
Feldstrasse 41
6060 Sarnen

STADT AARAU



Das Stadtbauamt Aarau sucht zur Bearbeitung seiner interessanten und anforderungsreichen Aufgaben

Planer/Planerin ETH oder HTL

Im Sinne vorausschauender Planung sind Grundlagen zur Richt- und Nutzungsplanung, insbesondere Entscheidungsalternativen für die umweltgerechte Planung und Gestaltung von Verkehrsanlagen zu erarbeiten. Weiter sind prognostische Studien und die Begleitung von Drittaufträgen unter anderem im Bereich der Verkehrsplanung zu betreuen.

Wir erwarten:

- eine den Aufgaben entsprechende Ausbildung und die erforderliche fachliche Kompetenz
- Konsensfähigkeit und Sinn für Zusammenarbeit
- Selbständigkeit und Initiative
- Kontaktfreude und Gewandtheit im mündlichen und schriftlichen Ausdruck
- wenn möglich einige Jahre Berufspraxis.

Wir bieten:

- eine anspruchsvolle und abwechslungsreiche Tätigkeit
- gutes Arbeitsklima in eingespieltem Team
- der Ausbildung, den Kenntnissen und der Praxis angemessene Besoldung
- Anstellung im Rahmen des fortschrittlichen Dienst- und Besoldungsreglementes mit gut ausgebauter Sozialvorsorge.

Handschriftliche Bewerbungen sind mit den üblichen Unterlagen (verlangen Sie unser Bewerbungsformular; Tel. 064/21 05 25) bis zum 1. März 1994 an die Stadtverwaltung Aarau, Personalamt, Rathausgasse 1, 5000 Aarau, zu richten. Ergänzende Auskünfte erteilt gerne der Stadtplaner, Herr Walter Würth, Tel. 064/21 05 36.

Wir sind tätig als Berater und Gutachter in den Fachgebieten Bauphysik, Baukonstruktion, Energie sowie Bau- und Raumakustik.

Zur Erweiterung unseres Teams suchen wir nach Über-einkunft jüngere(n)

Architekt(in)/Bauingenieur(in)/ Bauphysiker(in)

als Sachbearbeiter(in) von anspruchsvollen Aufträgen. Wenn Sie bereits Erfahrung haben oder bereit sind, sich in diese Gebiete einzuarbeiten, bieten wir Ihnen nach einer angemessenen Einführungsphase die Möglichkeit, interessante Aufgaben selbständig zu bearbeiten.

Gerne erwarten wir Ihre handschriftliche Bewerbung mit den üblichen Unterlagen.

MARTINELLI+MENTI AG
Bauphysik und Bautechnologie
Ebnetweg 10, 6045 Meggen
Telefon 041/37 30 33



Ernst Winkler + Partner AG

Dipl. Bauingenieure ETH/SIA, Beratender Ingenieur ASIC
Ingenieurbüro für Hochbau, Tiefbau, Planung und Vermessung

Wir sind ein vielseitiges Ingenieurunternehmen in der Agglomeration Zürich und Winterthur und suchen zur Ergänzung unseres Teams in der **Abteilung Brückenbau** am Hauptsitz in Effretikon eine/n

Bauingenieur/in (Fachrichtung Konstruktion)

mit Erfahrung in der selbständigen Bearbeitung von statischen und konstruktiven Problemen des Ingenieurbaus.

Wir wenden uns an eine/n Ingenieur/in, welche/r teamorientiert ist und gewohnt ist, komplexe Aufgaben mit EDV - Unterstützung zu lösen. Flexibilität und Initiative sind weitere Anforderungen an den/die neue/n Stelleninhaber/in.

Fühlen Sie sich angesprochen? Wir freuen uns auf Ihre Bewerbung. Weitere Auskünfte erteilt Ihnen gerne Herr R. Vögeli, Abteilungsleiter Brückenbau.

Rikonerstrasse 4
8307 Effretikon
Tel.: 052 502 111

Zweigniederlassungen in
Aldorf, Chur, Glarus, Herisau,
Luzern, Sarnen, Winterthur, Zürich,
Zug

Ich suche zu meiner Entlastung einen erfahrenen und technisch versierten

DIPL. ARCHITEKTEN/TECHNIKER TS

für verschiedene Neu- und Umbauten von Wohngebäuden

Sie werden in folgenden Phasen projektbezogen eingesetzt:

- Ausführungsplanung
- Devisierung mit EDV (Mac)
- Bauleitung

Sie sind sich gewohnt:

- exakt und diszipliniert zu arbeiten
- architektonisch - räumlich zu denken
- sich zeitlich überdurchschnittlich für Ihren Beruf einzusetzen
- zu koordinieren
- sich durchzusetzen
- Mitarbeiter zu führen

Sie arbeiten in einem jungen, modern denkenden Büro und erhalten einen leistungsgebundenen Lohn. Ihr Alter ist 30-35 Jahre.

Stellenantritt nach Vereinbarung. Bitte senden Sie Ihre Bewerbung mit den üblichen Unterlagen an:

Christian Leuner, dipl. Architekt HTL, Industriestrasse 20, 5000 Aarau

Stadt St.Gallen



Im Rahmen der Regionalen Wasserversorgung St.Gallen AG hat die Stimmbürgerschaft den Bau des Wasserwerkes in Frasnacht gutgeheissen. Projektbegleitung und Betriebsleitung wurden den **St.Galler Stadwerken** übertragen. Für eine anspruchsvolle Doppelaufgabe suchen wir einen oder eine

Bautechniker/in als Administrator/in

In der **Projektadministration** erstellen Sie Berichte und Unterlagen für die Projektorgane, basierend auf den Grundlagen der Ingenieure und den Richtlinien der Projektleitung. Sie verfassen Protokolle und betreuen die gesamte Administration, die Geschäfts- und Pendenzenkontrolle sowie die Registratur.

Im weiteren werden Sie in der Sektion Planung und Anlagenbau der Abteilung Gas und Wasser für die **Projektierung und Bauleitung** von Gas- und Wasserversorgungsanlagen eingesetzt.

Wir erwarten:

- Ausbildung als Ingenieur/in HTL oder Techniker/in TS Richtung Bau/Maschinenbau oder als Bauzeichner/in mit entsprechender Weiterbildung
- kaufmännische Zusatzausbildung und guten Sprachstil
- PC-Anwenderkenntnisse
- systematische Arbeitsweise und Teamgeist

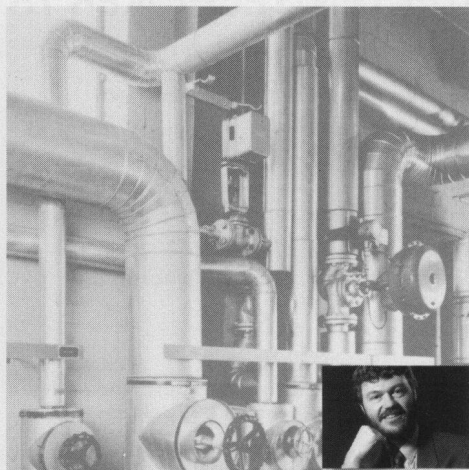
Stellenantritt nach Vereinbarung. Weitere Auskünfte erteilt Ihnen gerne Ulrich Bähler, Abteilungsleiter Gas und Wasser, Tel. 071/21 55 30. Ihre vollständigen Bewerbungsunterlagen richten Sie bitte bis zum 28. Februar 1994 an das Personalamt.



Personalamt
Rathaus
9001 St.Gallen

33-4622

z. B. Energie- und Umwelttechnik



Wir berechnen und bauen Energieversorgungs- und Infrastrukturanlagen für öffentliche und industrielle Auftraggeber. Wir konzipieren und realisieren Abfallbehandlungsanlagen, klären Umweltverträglichkeit und Störfallrisiken ab.

Kommunale Energieberatung: Wir erstellen Leitbilder und Machbarkeitsstudien, führen Berechnungen und Ausbausimulationen von Gas- und Wasseretzen durch. Wir planen und bauen Energieerzeugungs- und Verteilanlagen.

Industrielle Energieberatung: Wir ermitteln Energieeinsparpotentiale an verfahrenstechnischen Anlagen mittels Computerverfahren und erarbeiten umweltgerechte Energiekonzepte unter Einbezug von Wärmerückgewinnung und Wärmekraftkopplung.

Umwelt- und Entsorgungstechnik:

Wir entwickeln Stoffkreislaufkonzepte, planen Abfallbehandlungsanlagen, klären Umweltverträglichkeit und Störfallrisiken ab und lösen Altlastenprobleme.

**Ihr Partner für
Energie- und Umwelttechnik
Bauplanung
aktiven Korrosionsschutz**