

**Zeitschrift:** Schweizer Ingenieur und Architekt  
**Herausgeber:** Verlags-AG der akademischen technischen Vereine  
**Band:** 112 (1994)  
**Heft:** 1/2

## **Werbung**

### **Nutzungsbedingungen**

Die ETH-Bibliothek ist die Anbieterin der digitalisierten Zeitschriften. Sie besitzt keine Urheberrechte an den Zeitschriften und ist nicht verantwortlich für deren Inhalte. Die Rechte liegen in der Regel bei den Herausgebern beziehungsweise den externen Rechteinhabern. [Siehe Rechtliche Hinweise.](#)

### **Conditions d'utilisation**

L'ETH Library est le fournisseur des revues numérisées. Elle ne détient aucun droit d'auteur sur les revues et n'est pas responsable de leur contenu. En règle générale, les droits sont détenus par les éditeurs ou les détenteurs de droits externes. [Voir Informations légales.](#)

### **Terms of use**

The ETH Library is the provider of the digitised journals. It does not own any copyrights to the journals and is not responsible for their content. The rights usually lie with the publishers or the external rights holders. [See Legal notice.](#)

**Download PDF:** 13.03.2025

**ETH-Bibliothek Zürich, E-Periodica, <https://www.e-periodica.ch>**

# TIEFBAU .... .... nach Mass

DIMENSIONIERUNG UND AUSFUEHRUNG

## ● GESAMTBAUGRUBEN

in anspruchsvollen  
geologischen und geo-  
metrischen Verhält-  
nissen

## ● SPEZIALARBEITEN

Kleinlastpfähle  
Wasserhaltungen  
Baugrubensicherungen

**TERRATECH**

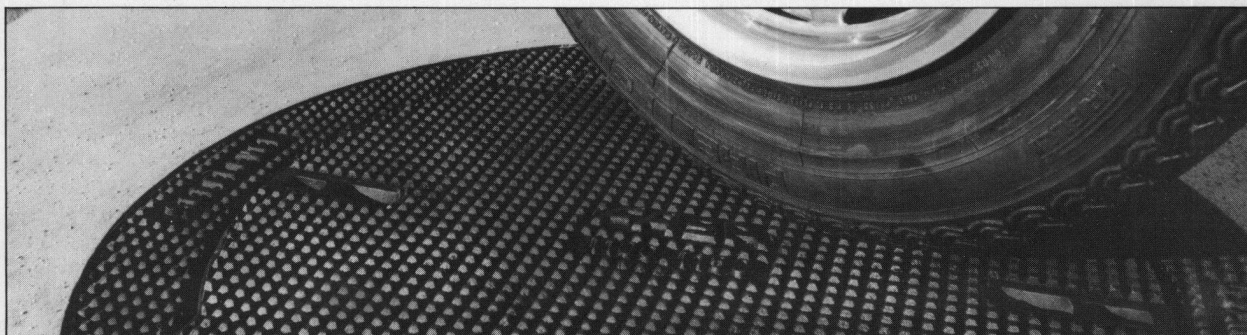
TERRATECH AG  
Gubelstrasse 28

01/3122044  
8050 Zürich

## Günstige Occ.-Artikel

- Schneeketten aller Art
- Palettenregale (Grossmengen)
- Tablarregale
- Kistchenregale
- Paletten u. Palettenrahmen
- Palettenaufsatzgitter
- div. Wägeli u. Behälter
- Werkbänke
- Schubladenblöcke – Regale
- Nutenplatten
- Tresore
- Garderoben
- Büromöbel
- Palettenrolli
- Stapler div.  
(bis 12 m Hubhöhe/Handdeichsel  
bis Drehturmstapler)
- div. Werkzeugmaschinen (Drehbank/  
Schleifmasch./Bohrmasch./Fräsen)

Jakob Dürst  
Lager- und Fördertechnik, Schneeketten  
9533 Kirchberg SG  
Tel. 073/31 17 10, Fax 073/31 17 12



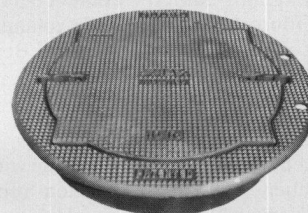
## Eine exklusive und fortschrittliche Produktepalette

Eine gesicherte Verkehrsberuhigung  
und eine Höhenverstellbarkeit  
innerhalb von wenigen Minuten!

Mit dem **SELFLEVEL**, eine durch ihren  
V-förmigen Sitz revolutionäre  
Schachtabdeckung, wird jegliches  
Wackeln und Klappern beseitigt.  
Seine Konstruktionsbauweise erlaubt es  
ihm, den grössten Verkehrsbelastungen  
standzuhalten.

Bei Erneuerung eines Strassenbelages  
wird er innert wenigen Minuten mit  
einem Pickel und einer Schaufel auf der  
erwünschten Höhe verstellt.  
Lieferbar mit Vollgussdeckel oder zum  
Auffüllen mit Beton.

**10 JAHRE  
GARANTIE  
GEGEN WACKELN  
UND KLAPPERN**



**Selflevel**

Brevet + Patent



**FASA**

FONDERIE ET ATELIERS  
MECANIQUES D'ARDON SA

CH-1957 Ardon Valais  
Téléphone (027) 86 51 86  
Télex 472 889 FASA-CH  
Téléfax (027) 86 52 00

VA 12/87



# Workstationleistung auf Apple und Windows

Der Branchenleader für die Schweizer Architekten

## ArchicAD für 2D/3D

• auf Apple Macintosh

• NEU auch für  Windows 3.1

Windows for Workgroups

Windows NT

*Mit absolut identischer  
Funktionalität und  
Benutzerführung!*

INGENIEUR-&PLANUNGSBÜRO

BOGATZKI AG

Alleiniger Generalvertrieb für ArchiCAD und topCAD in der Schweiz und im Fürstentum Liechtenstein:

**Ingenieur- & Planungsbüro Bogatzki AG**

CH-8105 Regensdorf/Zürich, Bahnstrasse 102, Tel. 01/870 05 01, Fax 01/ 870 06 43  
D-78244 Gottmadingen, Im Sternengässle 1, Tel. 07731/7 40 80, Fax 07731/7 40 82

## Neue MWSt am Bau: So funktioniert's!

Der Systemwechsel von der WUSt zur Mehrwertsteuer hat gerade für das Baugewerbe weitreichende Konsequenzen. Der WEKA Verlag hat sich darauf vorbereitet. Ein kompetentes Autorenteam arbeitet bereits am **Mehrwertsteuer-Handbuch für die Baubranche**. Das fertige Werk beantwortet Ihnen sämtliche Fragen rund um den Bau, die sich Ihnen mit der Einführung der MWSt stellen.

### Newsletter-Service

Damit Sie bis zum Erscheinen des **Mehrwertsteuer-Handbuches für die Baubranche** stets gut informiert bleiben,

#### Sie erfahren alles über:

- die Unterschiede zwischen WUSt und MWSt
- das neue Erhebungssystem (Steuervorabzug)
- die Bereiche, die neu der MWSt unterliegen
- die Beseitigung der taxe occulte
- die Abschaffung der Steuersatzstaffelung
- die Auswirkungen auf Rechnungswesen/Buchführung
- die neuen Umsatzgrenzen für den Steuerpflichtseintritt

kommen Sie als Besteller in den Genuss unseres kostenlosen Newsletter-Services. Alle 4 – 6 Wochen versorgen wir Sie mit den neuesten Informationen rund um das Thema Mehrwertsteuer. So verpassen Sie keine aktuellen Entwicklungen.

### Ergänzungs-Service

Auch als Besitzer dieses Mehrwertsteuer-Handbuches bleiben Sie immer auf dem neuesten Informationsstand. Vierteljährlich erhalten Sie Ergänzungslieferungen, die Sie in Ihr Nachschlagewerk einfügen können. So bleibt Ihr Handbuch stets aktuell.

Das Mehrwertsteuer-Handbuch für die Baubranche wird Mitte 1994 ausgeliefert. Wir empfehlen Ihnen aber, es bereits jetzt zu reservieren.

### Bestellcoupon

für das Nachschlagewerk

Anz. **"Das aktuelle Mehrwertsteuer-Handbuch für die Baubranche."**

(Bestell-Nr. 36500) im stabilen A5-Ringordner mit ca. 300 Inhaltsseiten.  
**Subskriptionspreis Fr. 179.-;** nach Erscheinen (Mitte 1994) Fr. 218.-

Vierteljährlicher Ergänzungs-Service Fr. -.87/Seite (Abbestellung jederzeit möglich). Newsletter-Service: Kostenlos für alle Besteller. Bei Rücksendung des Grundwerkes werden Fr. 9.50 pro Ausgabe verrechnet.

Firma: .....

Vorname/Name: .....

Strasse: .....

PLZ/Ort: .....

Telefon: .....

Datum/Unterschrift: .....

**WEKA praxisnah.**

WEKA Verlag AG  
Hermetschloosstrasse 77  
Postfach  
8010 Zürich

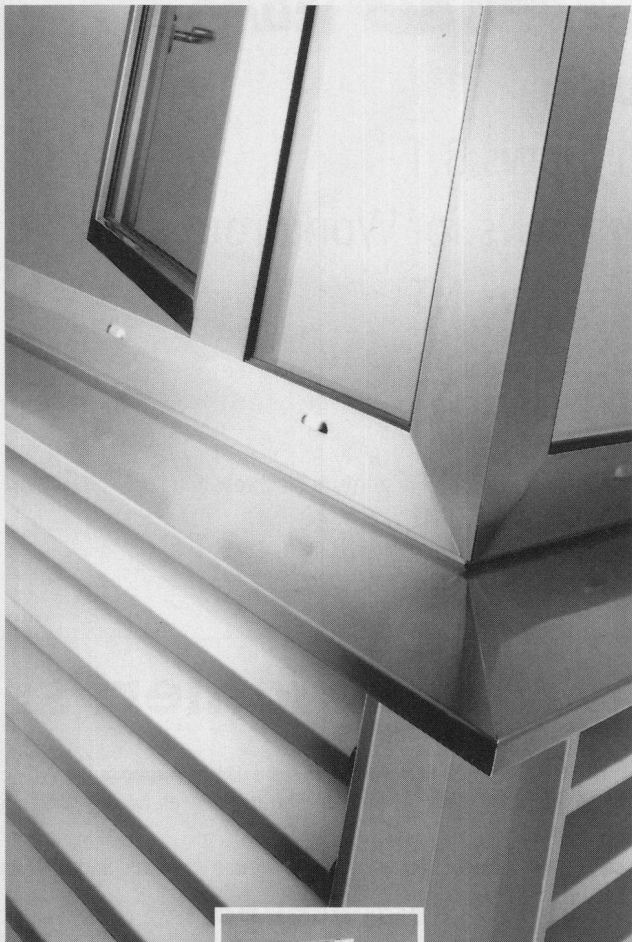
Telefon 01-432 84 32  
Telefax 01-432 82 01



**Sofort  
bestellen lohnt sich!**

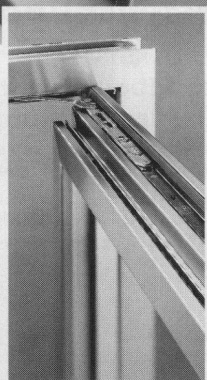
WK340117

# ■■■ Edelstahl in Perfektion



## ■■■ Wo man täglich durchblickt, sollte man den Durchblick behalten:

keine Konzessionen bezüglich Qualität, Ausführung und Funktionalität. Nur die von Franke entwickelten und produzierten Fenster aus edlem Chromnickelstahl sind so flexibel in der Ausführung und dauerhaft in der Anwendung,



dass sie den höchsten Ansprüchen zeitgemässer Architektur zu genügen vermögen.

■■■ Die Edelstahlsysteme von Franke für Fenster, Türen, Zargen und Fassadenelemente sind das Produkt langjähriger praktischer Erfahrung und beständiger Weiterentwicklung. **Profitieren Sie davon.**

Franke AG  
CH-4663 Aarburg  
Schweiz

**FRANKE**

Produktbereich  
Metallbau

Telefon 062 43 31 31  
Telefax 062 41 30 14  
Telex 981 808

■ Technik

■ Qualität

■ Design



Über 100 Varianten ganz nach Ihren Wünschen!

## Betongaragen

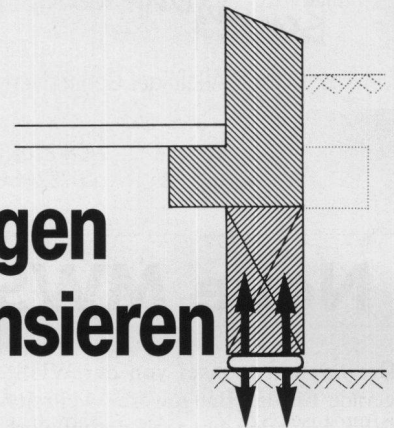
- Tiefgaragen im Boxensystem
- Tore/Torantriebe
- Brüstungen/Blumentröge
- Sattel-, Pult- u. Walmdächer

4702 Oensingen

062 76 22 77, Fax 062 76 21 39

## Bei Unterfangungen

# Setzungen kompensieren



## Greuter Vorspannkissen

Die Vorspannkraft wird **ganzflächig in die Fundamentfuge** unter dem Unterfangungsbeton eingeleitet. Durch das Aufpressen der Vorspannkissen wird die **Bodenkonsolidation künstlich ausgelöst und gleichzeitig kompensiert**. Mit diesem Verfahren können auch Inhomogenitäten des Bodens ausgeglichen werden.

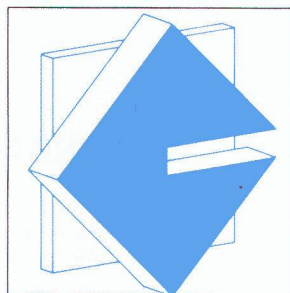
Wir sind **die** Spezialisten  
für Spezialarbeiten im Tiefbau

**GREUTER  
GRUNDBAU AG**

8182 Hochfelden, Postfach 26  
Tel. 01-860 70 78, Fax 01-860 80 65



Im Zukunftsbereich  
Computer Aided  
Design sind wir  
Trendsetter in der  
Schweiz.



Hochbau-  
zeichner(in)/  
Konstrukteur(in)

Sie bieten: Abge-  
schlossene Hochbau-  
zeichner-Lehre, Selb-  
ständigkeit und einige  
Jahre Praxis in Aus-  
führungsplanung und  
Devisierung. EDV-Flair  
und Initiative zur Weiter-  
entwicklung unseres  
CAD-Systems.

Wir bieten: Eine interdisziplinäre, abwechslungsrei-  
che Tätigkeit mit umfassender CAD-Ausbildung, viel  
Spielraum für Eigeninitiative in unserem freundlichen  
Architektur-Team sowie gutes Salär und Aufstiegs-  
möglichkeiten.

Fühlen Sie sich herausgefordert und motiviert? Herr  
Lanz freut sich auf Ihre Bewerbung.

**GÄHLER**  **PARTNER**  
INTEGRIERTE BAUPLANUNG

Gähler & Partner AG  
Badstrasse 16, CH-5400 Ennetbaden, Tel. 056-20 95 11

## GEOTEST

GEOTECHNIK GEOLOGIE GEOPHYSIK  
RISIKOANALYSEN UMWELTSCHUTZ

Sind Sie daran interessiert, in Zusammenarbeit  
mit Fachleuten aus anderen Sparten an an-  
spruchsvollen Aufgaben in der Geotechnik (Erd-  
bau, Fundationen, Baugruben, Strassenbau etc.)  
mitzuarbeiten?

Wir suchen zur Verstärkung unseres Berater-  
Teams einen

### Geotechnik-Ingenieur

(dipl. Ing. ETH) mit einigen Jahren Erfahrung. Der  
Arbeitsort wird mindestens vorerst unser Haupt-  
sitz in Zollikofen/Bern sein; ein späterer Wechsel  
in eine unserer Filialen ist denkbar. Wir erwarten  
gerne Ihre schriftliche Bewerbung; Diskretion  
wird zugesichert.

GEOTEST AG, z.H. Herrn U. Rieder  
Birkenstrasse 15, 3052 Zollikofen  
Telefon 031/ 911 01 82  
Filialen in Aetingen, Cheseaux-sur-Lausanne,  
Fribourg, Horw, Martigny, Oetwil a.d.L.,  
St. Gallen

Hätten Sie Freude, in einem mittelgrossen  
Ingenieurbüro vor den Toren Zürichs zu ar-  
beiten?

Zur Bewältigung unserer Aufträge im Berei-  
che der Quartierplanung suchen wir einen  
aufgeschlossenen

### Bauingenieur HTL (evt. ETH)

mit Verhandlungsgeschick, welchem wir  
nach gründlicher Einarbeitungszeit die  
selbständige Bearbeitung von Quartierplä-  
nen und Erschliessungsprojekten sowie die  
Stellvertretung des Chefs übertragen kön-  
nen. Ihr Alter liegt idealerweise zwischen  
25 und 35 Jahren.

Möchten Sie gerne kreativ und selbständig  
arbeiten, so freuen wir uns auf Ihre hand-  
schriftliche Bewerbung.

Ingenieurbüro Gujer  
Leberbäumlistrasse 8  
8153 Rümlang  
Telefon 01/817 01 52





## Tiefbau-Ingenieur

Sind Sie im Rahmen Ihrer beruflichen Weiterentwicklung am Planen Ihres nächsten Karriereschrittes? Unsere Mandantin, eine sehr aktive und zukunftsorientierte Ingenieurunternehmung in der Region Zürich, möchte ihr Team durch einen selbständigen

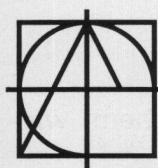
### Projektleiter

ergänzen. Unser Auftraggeber bietet Ihnen ein hohes Mass an Eigenverantwortlichkeit in einem angenehmen Arbeitsumfeld, eine gut ausgebaute Infrastruktur und Entwicklungsmöglichkeiten. Sie sollten gesamtheitliches Denken, Organisationstalent und fundierte Erfahrung mitbringen, sei es in der Projektierung und Bauleitung oder in der Anwendung anspruchsvoller CAD-Werkzeuge.

Fühlen Sie sich angesprochen? Dann setzen Sie sich bitte mit unserer Frau H. Kunz in Verbindung. Wir werden Ihre Bewerbung vertraulich behandeln und nur mit Ihrem Einverständnis weiterleiten.



**RealPlan** Personalberatung AG Seestrasse 6  
8002 Zürich Telefon 01/202 49 11



**BURKHARD BAUINFORMATIK AG**

Wir sind eine junge, dynamische Beratungsfirma für Bauinformatik und Ingenieurarbeiten. Zu unserem Kundenkreis gehören Behörden und Ingenieurunternehmungen, mit denen wir Projekte im Tiefbau (hauptsächlich Strassen- und Gleisbau) realisieren. Falls Sie als

### dipl. Bauingenieur/in

(ETH oder HTL) über Berufserfahrung im Tiefbau sowie Kenntnisse in der Anwendung von CAD und EDV verfügen, sind Sie die von uns gesuchte Person. Wenn Sie ausserdem an selbständiges Arbeiten gewöhnt, kontaktfreudig, teamfähig und Neuem gegenüber aufgeschlossen sind, freuen wir uns auf Ihre handschriftliche Bewerbung mit allen üblichen Unterlagen.

**OBER-KUONIMATT 6010 KRIENS**



**ÉCOLE POLYTECHNIQUE  
FÉDÉRALE DE LAUSANNE**

sucht für sein **Wasserbulatorium**  
eine(n)

### WASSERBAUINGENIEUR(IN)

für die Lösung wasserbaulicher Probleme mit Hilfe von numerischen und physikalischen Modellen. Aber auch für die Mithilfe bei Expertisen, bei der Forschung und der Betreuung von Studenten.

Der(die) Kandidat(in) mit einem ETH-Diplom als Bauingenieur(in) sollte über einige Jahre praktischer Erfahrung in der Planung und/oder Ausführung von wasserbaulichen Anlagen verfügen.

Bewerberinnen sind besonders aufgefordert, sich zu melden.

**Eintritt am 1. Mai 1994** oder nach Übereinkunft.

**Zusätzliche Auskünfte bei:** Prof. R. Sinniger, tél. 021/693 23 82.

Offerten sind mit den üblichen Unterlagen bis Ende 1993 an **Service du personnel de l'EPFL, Pavillon C - Ecublens, 1015 Lausanne**, zu senden.



An der Eidgenössischen Technischen Hochschule Zürich (ETHZ) ist eine

### Professur für Ingenieurgeologie

zu besetzen.

Wir suchen eine anerkannte Persönlichkeit mit Erfahrung im Bereich der Ingenieurgeologie. Der/die erfolgreiche Kandidat/Kandidatin übernimmt die Leitung der Gruppe Ingenieurgeologie im Departement Erdwissenschaften. Schwerpunkte der Forschung bilden die geologischen Aspekte der Umweltproblematik (Altlasten- und Endlagerungsaspekte, Naturkatastrophen usw.), die Genese und das geotechnische Verhalten von Lockergesteinen und Fels, auch im Hinblick auf subterrane Grossprojekte. Der/die Kandidat/Kandidatin wird mit anderen Forschungseinheiten der ETHZ zusammenarbeiten und seine/ihre Forschung mit internen Gruppen sowie nationalen und internationalen Institutionen abstimmen. Wegen der praxisorientierten Forschungsgebiete sind praktische Erfahrung und enge Kontakte zur Praxis erwünscht.

Zu den Verpflichtungen der Professur gehören Einführungsvorlesungen und -Übungen in allgemeiner Geologie für Ingenieure und Forstwissenschaftler/innen ebenso Spezialvorlesungen und Praktika für Erdwissenschaftler/innen und Ingenieure sowie die Beteiligung an Nachdiplom- und Weiterbildungskursen.

Kandidaten/Kandidatinnen mit mehrjähriger erfolgreicher Tätigkeit im Bereich der Ingenieurgeologie senden ihre Bewerbung mit Lebenslauf, Publikationsliste, einer Beschreibung der Forschungsinteressen und drei möglichen Referenzen bis **zum 15. März 1994 an den Präsidenten der ETH Zürich, Prof. Dr. J. Nüesch, ETH Zentrum, CH-8092 Zürich**. Im Bestreben, den Frauenanteil in Forschung und Lehre zu erhöhen, werden Wissenschaftlerinnen ausdrücklich zur Bewerbung aufgefordert.