

**Zeitschrift:** Schweizer Ingenieur und Architekt  
**Herausgeber:** Verlags-AG der akademischen technischen Vereine  
**Band:** 113 (1995)  
**Heft:** 1/2

## Werbung

### Nutzungsbedingungen

Die ETH-Bibliothek ist die Anbieterin der digitalisierten Zeitschriften. Sie besitzt keine Urheberrechte an den Zeitschriften und ist nicht verantwortlich für deren Inhalte. Die Rechte liegen in der Regel bei den Herausgebern beziehungsweise den externen Rechteinhabern. [Siehe Rechtliche Hinweise.](#)

### Conditions d'utilisation

L'ETH Library est le fournisseur des revues numérisées. Elle ne détient aucun droit d'auteur sur les revues et n'est pas responsable de leur contenu. En règle générale, les droits sont détenus par les éditeurs ou les détenteurs de droits externes. [Voir Informations légales.](#)

### Terms of use

The ETH Library is the provider of the digitised journals. It does not own any copyrights to the journals and is not responsible for their content. The rights usually lie with the publishers or the external rights holders. [See Legal notice.](#)

**Download PDF:** 15.03.2025

**ETH-Bibliothek Zürich, E-Periodica, <https://www.e-periodica.ch>**



SECKER ODPF NEEDHAM

«Times-Two»-Rotations-Schranke-System von Häfele

Alles für Ausstattung und Organisation von Büromöbeln

er  
roße  
äfel  
büro-org  
Einbausysteme

## Aus diesem Spezialkatalog: die totale Organisationsfähigkeit für Büromöbel.

**Häfele Katalogservice**  
**Telefon (0 72) 75 40 44**  
**Fax (0 72) 75 47 41**

Interessenten, die den Spezialkatalog «büro-org Einbausysteme» noch nicht erhalten haben, können ihn bei Häfele in Kreuzlingen bestellen.

Seit Jahren ist Häfele als kompetenter Entwickler und Hersteller von Beschlagsystemen für die Büromöbel-Konstruktion und -Einrichtung bekannt. Neu ist jetzt der 156 Seiten starke Spezialkatalog «büro-org Einbausysteme». Das Nachschlagewerk gibt umfassend Auskunft über das komplette Angebot und die Einbautechnik. Die wichtigsten Kapitel lauten: Einrichtungssysteme für Schreibtische, Theken, Beistellmöbel, Schränke und Schrankwände, verkettbare Schreibtischgestelle, Zubehör für die

Elektroausstattung, für die dritte Schreibtischebene, für die Einteilung von Organisationsrahmen und Schubladen, Zentralver-schluss-Systeme, Aluminium-Profilsystem für die Schrankwandkonstruktion und Trage-systeme für Doppelböden.

Der Häfele Spezialkatalog informiert die Büromöbel-Industrie, Innenausbauer, Möbelschreiner, Planer, Innenarchitekten und Organisationsberater, was bei Häfele alles aus einer Hand erhältlich ist.



**Beschlagtechnik**  
**Technique des Ferrures**

Häfele (Schweiz) AG, Dammstrasse 29, Postfach 356, 8280 Kreuzlingen

# HÄFELE

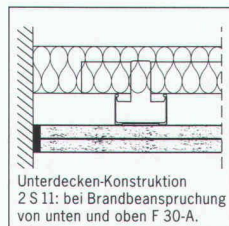
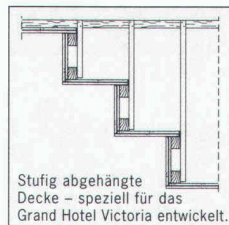


## Grand Hotel Victoria, Interlaken: außen Tradition – innen FERMACELL.



Architekt: Züblin Anlagen + Projekte AG, Zürich  
Bauausführung: Schaller Trockenbau AG, Belp

Hervorragender Schallschutz und eine beeindruckende Optik waren die Ansprüche der Architekten des Interlaken Hotels, realisiert wurden sie mit FERMACELL. Das geringe Gewicht und die universelle Einsetzbarkeit machen FERMACELL zum rationellen Werkstoff in allen Bereichen der Renovierung und Sanierung: FERMACELL ist Bau-, Feuchtraum- und Feuerschutzplatte zugleich. Ideal für Decke, Wand und Boden: Estrich-Systeme, Trennwände und Decken mit geprüften Konstruktionen für verschiedenste Anforderungen.



Entwickeln Sie die bessere Lösung für Ihr Projekt direkt mit unseren Architekten und Anwendungsberatern!

**Fax: (031) 7 21 64 97**

Bitte senden Sie mir den FERMACELL Planungsordner für Architekten mit Konstruktionen und Ausschreibungsunterlagen für Wand, Decke und Fußboden.

Ich will eine persönliche Beratung. SI 1/5

Name \_\_\_\_\_

Adresse \_\_\_\_\_

Tel.-Nr. \_\_\_\_\_



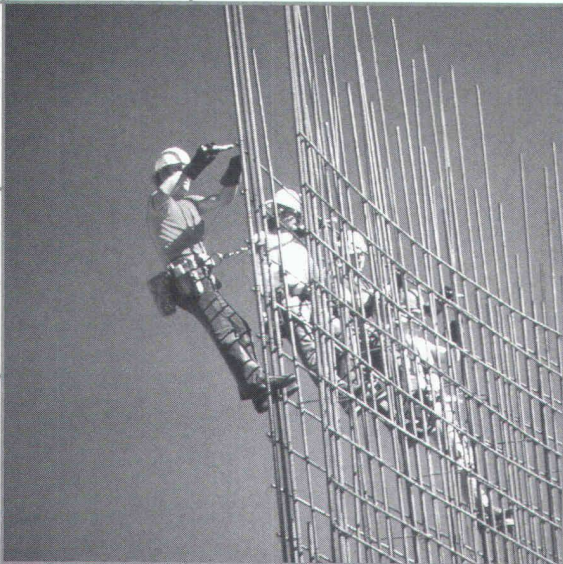
**FELS-WERKE GmbH**  
Verkaufsbüro Schweiz  
Gartenstraße 2 · CH-3110 Münsingen/BE  
Telefon (031) 7 21 53 51

Ein Unternehmen der Preussag





## zeigt Fassade

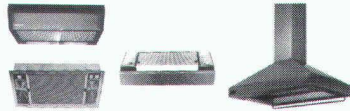


Fassaden Systeme  
Fassaden Konstruktionen  
Fassaden Elemente  
Fenstersysteme

7.-11.2.1995  
**SWISS  
BAU 95**  
Messe Basel  
Halle 301  
Stand B 42

**ALLEGA AG**  
Buckhauserstr. 5  
CH-8048 Zürich  
Tel. 01/497 41 11  
Fax 01/497 43 54

ANSON liefert



### die schönsten und leistungs- fähigsten Dampfzughauben

z. B. für frontbündigen Einbau, mit auszieh-  
barem Schwadenschirm. 1- und 2-motorig  
Drehzahl regelbar. In Ganzmetall-Bauweise  
für Gasküchen. In Decor-Ausführung farbig  
für Insel-Kochstellen etc. Mit Abluftleistun-  
gen von 250 bis 1500 m<sup>3</sup>/h. Dazu Abluftlei-  
tungsrohre, Mauer-/Dachdurchführungen  
und Aussengitter für zügige Montage.  
Offerte und preisgünstige Lieferung von:

ANSON liefert



**auch das  
Montage-Zubehör**  
zu Dampfzughauben und Ventilatoren  
preisgünstig und genau  
passend: Flex, Lüf-  
tungsschläuche, steck-  
bare Kanäle und Ab-  
luftrohre, Aussen-  
wand- und Dach-  
durchführungen, Wet-  
terschutzgitter etc.  
Fragen Sie ANSON:

**ANSON AG 01/4611111**

8055 Zürich  
Friesenbergstr. 108  
Fax 01/463 09 26

## Sanierungen / Renovationen

Kostengünstige Lösungen für  
Werterhaltung mit  
Hoher Qualität

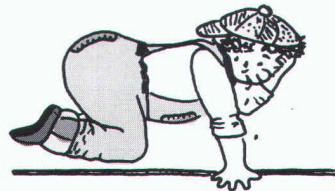
Verlangen Sie unseren Prospekt:

### KWH Bautechnologen AG

Ingenieure für Bauwerksinstandsetzung und Qualitätssicherung

Technopark Zürich · Pfingstweidstrasse 30 · 8005 Zürich  
Telefon 01 445 19 19 · Telefax 01 445 19 20

## Die neue Qualität des Messens



Mit viel Fleiss  
und Ausdauer  
kommt man zwar  
auch zum Ziel ...

... aber mit **DISTO** messen Sie

- doppelt so schnell
- millimetergenau
- und mit viel Spass



Verlangen Sie  
unsere Dokumentation  
oder wenden Sie sich an einen  
unserer kompetenten Vertrags-  
händler in Ihrer Region

**Leica AG Verkaufsgesellschaft**  
CH-8152 Glattbrugg, Tel. 01/809 33 11, Fax 01/810 79 37  
CH-1020 Renens, Tel. 021/635 35 53, Fax 021/634 91 55

**Leica**

G 25/b - d





## Information

Interessiert an einem kompakten Management-Nachdiplomstudium für Ingenieure ETH/HTL?

### • **Wirtschaftsingenieur STV** in vier Vertiefungsrichtungen

- Unternehmensführung
- Marketing/Verkauf
- Dienstleistungs-Management
- Beschaffungs-/Produktionslogistik

Verlangen Sie noch heute das Kursprogramm, und sichern Sie sich Ihren Platz am

Informationsanlass:

24. Januar 1995, 18.00 Uhr, in St. Gallen

26. Januar 1995, 20.15 Uhr, in Regensdorf



**Kaderschule AG**

Lindenstrasse 139 Althardstrasse 70  
9016 St. Gallen 8105 Regensdorf/Zürich

**071-35 62 62 01-840 03 33**

## Pfahlfundationen

- Bohrpfähle
- Ortsbetonpfähle «DELTA»
- Vibro - Ortsbetonpfähle
- Vorfabrizierte Betonpfähle
- Holzpfähle
- Presspfähle für Unterfangungen
- Mikropfähle
- Wasserbauarbeiten
- Spundwände

# EGGSTEIN AG

Spezialgrundbau

Industriestrasse 16

6005 Luzern

Telefon 041 / 44 66 04/05

# Bewahrung der Erde – Herausforderung an Wissenschaft und Technik

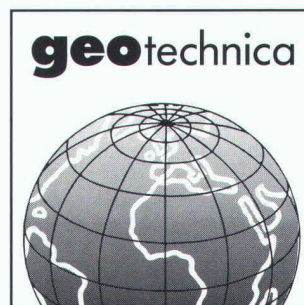
Internationale Fachmesse  
und Kongress für  
Geowissenschaften und Geotechnik

► Die Erhaltung des natürlichen Lebensraumes Erde für uns und unsere Nachkommen ist längst zur globalen Gemeinschaftsaufgabe von Wirtschaft, Wissenschaft und Politik geworden. Geotechnik, Geowissenschaften und Geopolitik haben ihr gemeinsames internationales Forum gefunden: die **geotechnica**. Die **geotechnica** präsentiert das gesamte Spektrum des derzeit weltweit vorhandenen geowissenschaftlichen und geotechnischen Fach-Know-hows unter einem Dach: vom Bergbau bis zur Umwelttechnik; von der Altlasterkundung zur Sanierung; von der Entsorgung zum Recycling, die **geotechnica** bietet das komplette Angebot.

Neben der Fachmesse findet parallel vom **3. bis 5. Mai** erneut der **geotechnica-Kongress** statt, der unter dem Generalthema steht: „**Geowissenschaften und Geotechnik im Spannungsfeld von Ökologie und Ökonomie – Von den Ressourcen zum Recycling**“ mit den lebenswichtigen Grundlagen menschlicher Existenz auf dem Planeten Erde – Boden und Wasser, Luft und Klima.

### **geotechnica '95: Ein Forum für die Welt im Herzen Europas**

- 500 Aussteller
- 20.000 Fachbesucher
- 25.000 m<sup>2</sup> Ausstellungsfläche
- 2.000 Kongressteilnehmer



Köln, 2. – 5. Mai  
**1995**

Für Reisearrangements zum Messebesuch wenden Sie sich bitte an die Spezialisten:

DANZAS AG REISEN, Messedienst  
Stelzenstr. 6, 8065 Zürich-Glattbrugg  
Tel. 01/809 44 44, Fax 01/810 04 43

**DANZAS**  
the worldwide network

Reisebüro KUONI AG, Buchungen in  
50 KUONI-Filialen oder  
KUONI-Messeabteilung, Tel. 01/325 24 30



Handelskammer Deutschland-Schweiz, Talacker 41,  
8001 Zürich, Tel. 01-2118110, Telefax 01-2120451

Bitte  
senden  
Sie:

- Anmeldeunterlagen für Aussteller
- Anmeldeunterlagen zum Kongress
- Allgemeine Informationen

Adresse \_\_\_\_\_

Schw. Ingenieur und

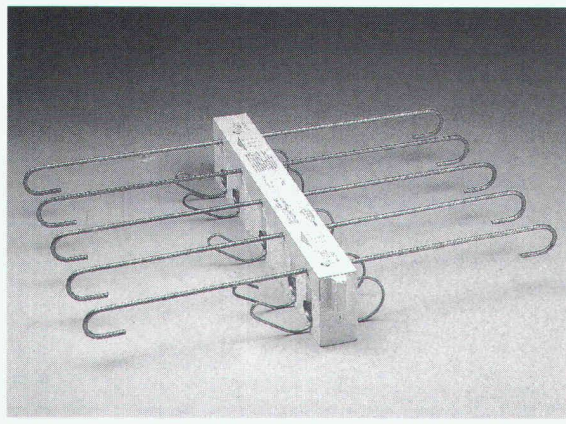
**Köln Messe**



A K T U E L L

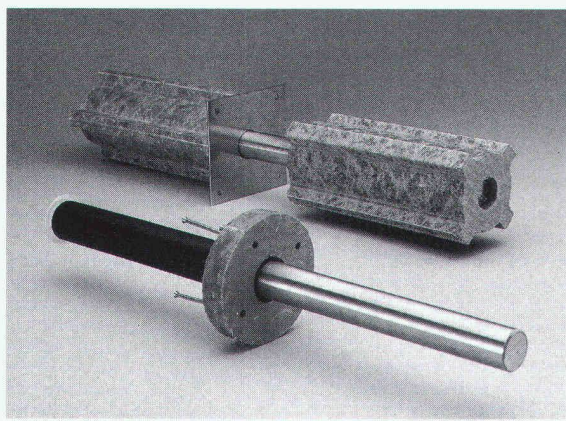
## STAND DER TECHNIK

### SCHÖCK ISOKORB E



- optimale Wärmedämmung
- Korrosionsschutz 1.4462 gerippt
- geprüftes Bauteil
- individuelle technische Beratung
- gutes Preis- Leistungsverhältnis
- Europas größter Hersteller

### SCHÖCK DORN



- bester Korrosionsschutz
- Montagefertig (inkl. Nägel BFK)
- geprüftes Bauteil
- individuelle technische Beratung
- homogene Baustoffe
- gutes Preis- Leistungsverhältnis
- ab Lager lieferbar