

**Zeitschrift:** Schweizer Ingenieur und Architekt  
**Herausgeber:** Verlags-AG der akademischen technischen Vereine  
**Band:** 113 (1995)  
**Heft:** 7

## Werbung

### Nutzungsbedingungen

Die ETH-Bibliothek ist die Anbieterin der digitalisierten Zeitschriften. Sie besitzt keine Urheberrechte an den Zeitschriften und ist nicht verantwortlich für deren Inhalte. Die Rechte liegen in der Regel bei den Herausgebern beziehungsweise den externen Rechteinhabern. [Siehe Rechtliche Hinweise.](#)

### Conditions d'utilisation

L'ETH Library est le fournisseur des revues numérisées. Elle ne détient aucun droit d'auteur sur les revues et n'est pas responsable de leur contenu. En règle générale, les droits sont détenus par les éditeurs ou les détenteurs de droits externes. [Voir Informations légales.](#)

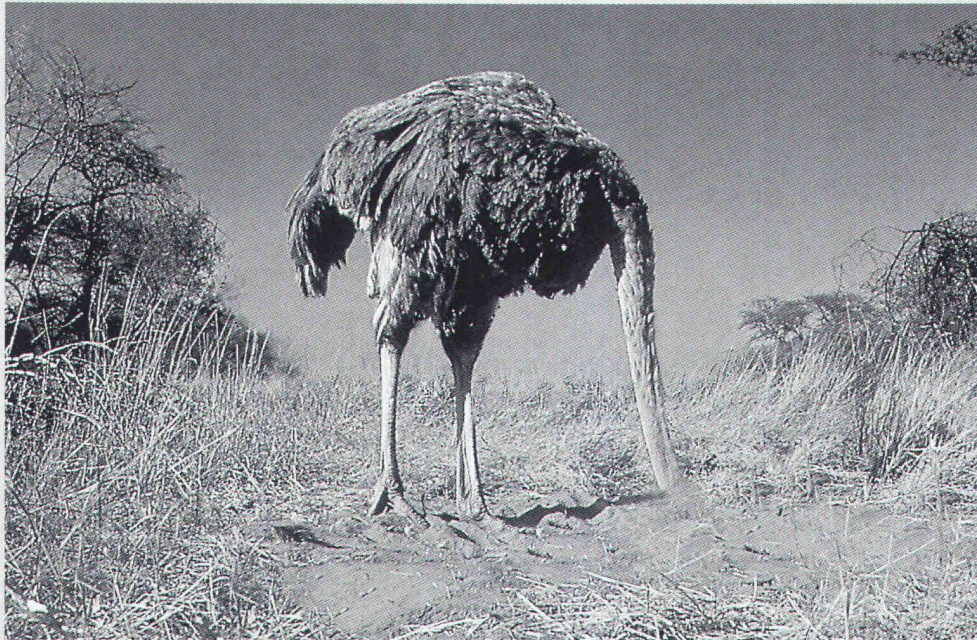
### Terms of use

The ETH Library is the provider of the digitised journals. It does not own any copyrights to the journals and is not responsible for their content. The rights usually lie with the publishers or the external rights holders. [See Legal notice.](#)

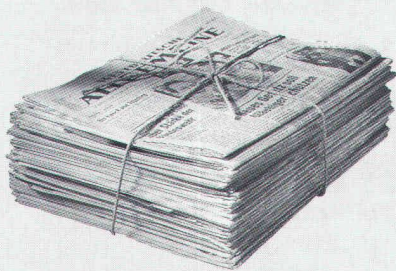
**Download PDF:** 19.03.2025

**ETH-Bibliothek Zürich, E-Periodica, <https://www.e-periodica.ch>**

# Manche Bauherren sind sensibler als Sie denken

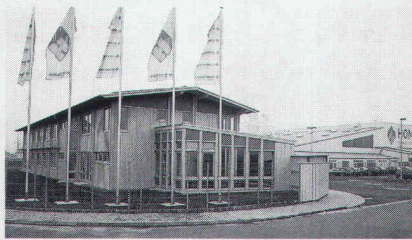


Den Kopf in den Sand stecken hilft auch bei der Wärmedämmung nicht weiter. Als kompetenter Berater müssen Sie praktikable ökologische Alternativen aufzeigen: machbar und bezahlbar. Jetzt gibt es sie:



Die neuen HOMATHERM® Dämmplatten aus Zellulose sind durch und durch ökologisch – von den Rohstoffen über die Herstellung, Verarbeitung und Distribution bis hin zum Recycling.

Schon als Rohstoff bringt Zeitungspapier die natürlichen Voraussetzungen zur Wärmedämmung mit: Die darin enthaltenen Poren schließen Luft ein, die Wärmeverluste verhindert.



Bei der umweltfreundlichen Herstellung zu HOMATHERM® Dämmplatten wird der Porengehalt nochmals um ein Vielfaches erhöht – aus Altpapier wird eine effektive Wärmedämmung mit hohem Dämmwert.

Wie weggeblasen dürfte nun auch das Argument sein, ökologische Wärmedämmung sei zu teuer oder aufwendig zu verarbeiten: HOMATHERM® ist die vielseitig einzusetzende Zellulosedämmplatte – zu einem Preis, der auch Ihren Auftraggebern gefallen wird.

Bitte fordern Sie unsere Planungsunterlagen an.

#### Ich wünsche:

- das technische Datenblatt und die Zulassung
- die Planungsunterlagen
- die Anschrift eines HOMATHERM®-Händlers in meiner Nähe
- .....

Absender

\_\_\_\_\_

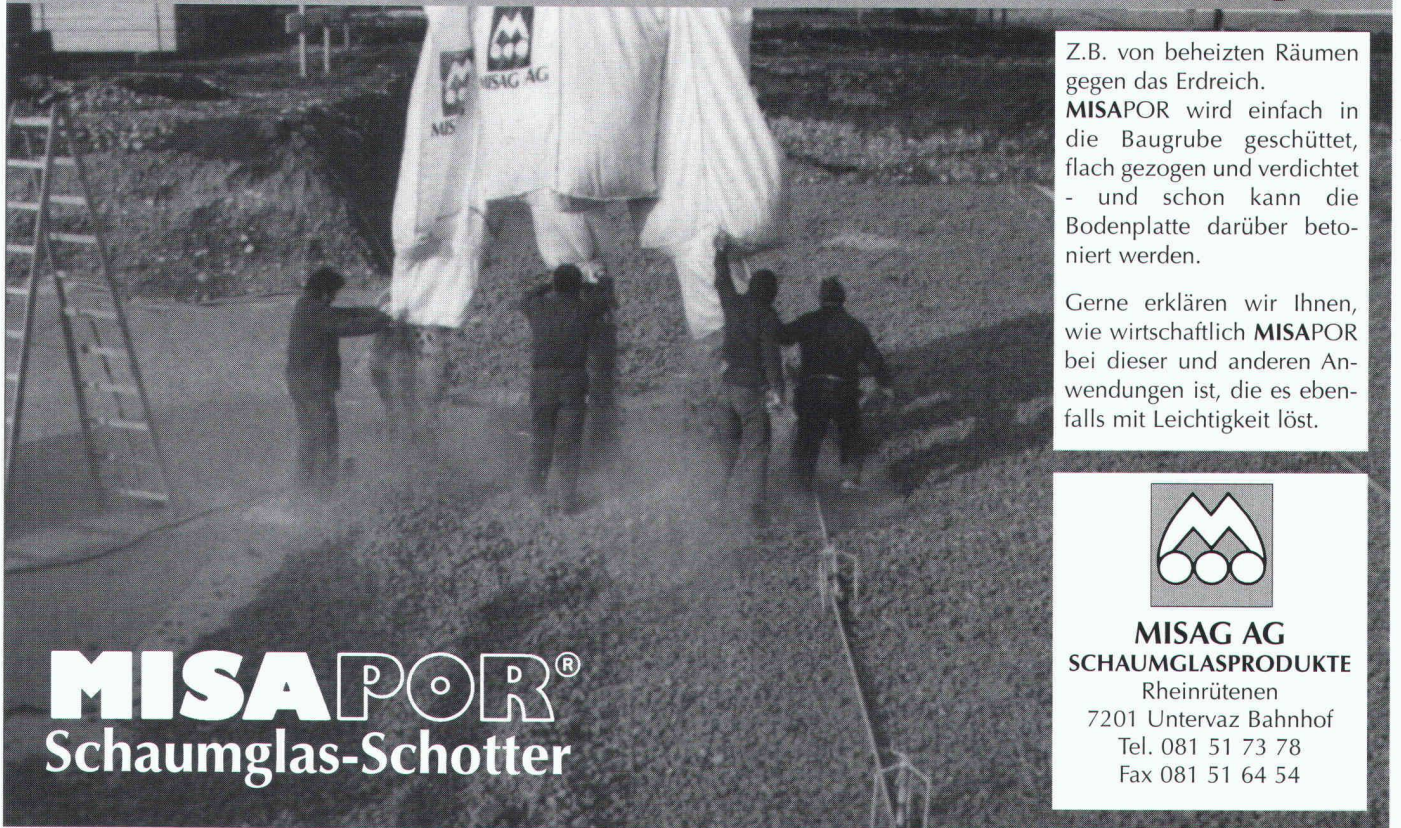
\_\_\_\_\_

Bitte auf eine Postkarte kleben und an  
ISOFLOC AG, Postfach, 3145 Niederscherli senden. SIA 1/95



**HOMATHERM®**  
Dämmplatten aus Zellulose

# Die leichte Lösung für Wärmedämmungen

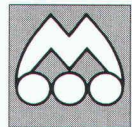


**MISAPOR®**  
Schaumglas-Schotter

Z.B. von beheizten Räumen gegen das Erdreich.

MISAPOR wird einfach in die Baugrube geschüttet, flach gezogen und verdichtet - und schon kann die Bodenplatte darüber betoniert werden.

Gerne erklären wir Ihnen, wie wirtschaftlich MISAPOR bei dieser und anderen Anwendungen ist, die es ebenfalls mit Leichtigkeit löst.



**MISAG AG**  
SCHAUMGLASPRODUKTE  
Rheinrüteneu  
7201 Untervaz Bahnhof  
Tel. 081 51 73 78  
Fax 081 51 64 54

ID- C

Computersysteme für  
Büroadministration  
Architekten,  
Bauingenieure,  
Werbeagenturen und  
Visuelle Gestalter

**IDC AG Luzern**  
Langensandstrasse 74  
CH-6005 Luzern  
Telefon 041 40 45 80  
Fax 041 44 00 53

Beratung, Verkauf,  
Schulung und  
Unterstützung  
von Hard-  
und Software

Seit 8 Jahren  
offiz. Vertreter und  
Direktimporteure  
von ArchiCAD™

SWISS  
BAU 95

Messe Basel.  
7.-11.2.1995

Halle 311, Stand A 22

**JETZT MIT NOCH MEHR *Power***  
**ArchiCAD 4.55 mit PowerPC nur auf Apple Macintosh!**

# ArchiCAD®

**Nach SIA-Erhebung der absolute Marktleader  
im schweizerischen CAD Bauwesen**

- Planerfassung in allen Masstäben 2D und 3D
- Photorealistische Berechnungen 2D/3D
- Darstellung von Schlagschatten
- Dynamische Vermassung
- Massenermittlung
- DXF Import/Export
- Autom. Fassaden- und Schnittgenerierung
- PowerPC-, Apple- und Windows-Versionen
- Parametrisierte 2D/3D-Architektur-Symbolbibliothek
- Zusatzprogramme Treppenschneider, PlotMaker und PlayBack



**Als Ergänzung zu ArchiCAD bieten wir Ihnen die komplette  
Bau-Lösung mit Mac+Bau, cumTerra und HouseMap.**

**Verlangen Sie unsere aktuellen Bündel-Preise!**

**IDC AG Luzern, Telefon 041 40 45 80**





5. Studiengang

Berufsbegleitendes Nachdiplomstudium

# UMWELT

Vertiefungsrichtungen in

**UMWELT-TECHNIK** und **LANDESPFLEGE**

**Teilnehmer:**

Ingenieure, Architekten, Chemiker, Raumplaner, Landschaftsplaner

**Studiendauer und Studienzeiten:**

3 Semester, in der Regel Freitag (nachmittags) und Samstag (vormittags)

**Studienort:**

Vaduz/Chur

**Beginn:**

27. Oktober 1995

**INFORMATIONSVORANSTALTUNG:**

7. April 1995, 16.30 Uhr, LIS-FH, Schulzentrum Mühleholz, Vaduz

**Anmeldeschluss:**

30. Juni 1995

**Auskünfte und Informationen:**

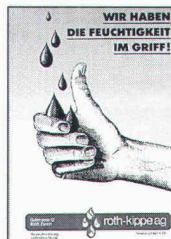
LIS Fachhochschule, Marianumstrasse 45, 9490 Vaduz  
Tel. 075 / 232 05 85, FAX 075 / 233 14 87, e-mail: dgunz@lis.li



## Wäre es nicht schön, auch im kältesten Winter bei angenehmen Temperaturen arbeiten zu können?



Kein Problem. Vorausgesetzt natürlich, Sie haben einen Mistral-Elektroheizer von Roth-Kippe AG. Damit lösen Sie jedes Temperaturproblem ein für alle Mal. Denn diese Geräte beheizen nicht nur den Raum, sie fördern auch die Luftzirkulation. So erhalten Sie sofort ein optimales Klima bei geringem Stromverbrauch. Die Mistrals sind - mit Thermostat und Überhitzungsschutz ausgerüstet - für den Dauerbetrieb konzipiert und können von Ihnen gemietet oder gekauft werden. Verlangen Sie unseren Prospekt.



Swissbau 95: Halle 331, Stand D42

Unser zusätzliches Angebot: **Kostenlos** erhalten Sie an der Swissbau unsere Fachpublikation "Wir haben die Feuchtigkeit im Griff", welche umfassend über Feuchtigkeitsprobleme informiert.



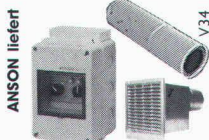
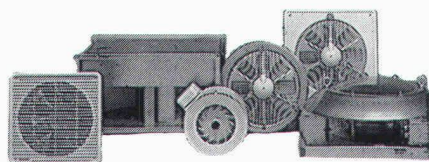
Gutstrasse 12, 8055 Zürich  
Tel. 01/461 11 55, Fax 01/461 11 45

Unfälle durch

# AUSWUTSCHEN

können Sie vermeiden. Mit Aufmerksamkeit und guter Signalisation. Bestellen Sie unsere **Gratis-Info per Telefax (041 21 57 57)** oder per Post.

Ein EKAS-Sicherheitsprogramm unter Leitung der SUVA, «Lueg uf e Wäg», Postfach 4358, 6002 Luzern.



**alles Zubehör zu den Ventilatoren**

Schalter, Steuerungen, Lüftungsrohre, Briden, Mauer- und Dachdurchführungen, Klappen, Wetterschutzgitter etc. für saubere, rationelle Montagen. Fragen Sie:

**die besten Ventilatoren jeder Art, für jeden Verwendungszweck**

für Gewerbe, Industrie, Wohnbau und Sonderanwendungen komplett mit Schalter + Steuerungen. Telefonieren Sie, faxen Sie oder verlangen Sie einen Besuch von ANSON. — ANSON die führende Firma mit kompetenter Beratung, für rasche und preisgünstige Lieferung von Ventilatoren und Zubehör:

**ANSON AG 01/4611111**

8055 Zürich  
Friesenbergstr. 108  
Fax 01/463 09 26

Senden Sie mir folgende Unterlagen:

- Prospekt zu Mistral-Elektroheizer  
 Gesamtdokumentation Roth-Kippe AG

Name: \_\_\_\_\_

Vorname: \_\_\_\_\_

Adresse: \_\_\_\_\_

## Stellenangebote



An der Eidgenössischen Technischen Hochschule Zürich (ETHZ) ist eine

### Professur für Hydrologie und Wasserwirtschaft

zu besetzen.

Die Forschung befasst sich in der Hydrologie schwerpunktmässig mit der Umwandlung von Niederschlägen in Abflüsse und der Entwicklung dieser Abflüsse in den ober- und unterirdischen Gewässern sowie in den technischen Systemen. Im Bezugsfeld zwischen Ökonomie und Ökologie sollen in der Wasserwirtschaft Anlagen und Systeme im Nutz- und Schutzwasserbau konzipiert und geplant werden. Gefragt ist eine integrale Betrachtung der Ressource Wasser. Der neue Professor/die neue Professorin wird ins geplante Kompetenzzentrum Wasserbau integriert.

Die Lehre widmet sich der Ausbildung der Studierenden in den Abteilungen für Bauingenieurwesen und für Kulturtechnik und Vermessung und schlägt eine Brücke zwischen Ingenieur- und Naturwissenschaften.

Für Bewerberinnen und Bewerber werden eine Hochschulausbildung als Bau- oder Kulturingenieur(in) oder eine gleichwertige Qualifikation sowie die Befähigung zu Forschung und Lehre vorausgesetzt. Promotion sowie Habilitation oder/und Praxiserfahrung sind erwünscht. Gesucht wird eine Persönlichkeit für den Aufbau dieses Fachgebietes und mit der Bereitschaft zur Zusammenarbeit innerhalb und ausserhalb der Hochschule.

Bewerbungen mit Lebenslauf und einem Verzeichnis der bearbeiteten Projekte sind bis zum 20. April 1995 einzureichen beim **Präsidenten der ETH Zürich, Prof. Dr. J. Nüesch, ETH Zentrum, CH-8092 Zürich**. Im Bestreben, den Frauenanteil in Lehre und Forschung zu erhöhen, fordert die ETHZ Wissenschaftlerinnen ausdrücklich zur Bewerbung auf.

Wir, die Mitarbeiter der Domostatik AG **entwerfen, konstruieren und planen** anspruchsvolle Konstruktionen in

### Stahl- und Spannbeton

für den Hoch- und Industriebau im In- und Ausland.

Die **Qualität** unserer Projekte wird weitestgehend in der Konzeptionsphase bestimmt.

Wir legen Wert auf eine **werkstoffgerechte** und ausführbare Entwurfsarbeit. Ergebnis dieser Arbeit sind ausgereifte und aussagekräftige Baupläne.

Wir setzen zur Unterstützung unserer Arbeit moderne Konstruktions- und Planungshilfsmittel ein, die wir laufend weiterentwickeln und anpassen.

Wir wenden uns an

### Bauingenieure,

die sich von unserer Arbeitsweise begeistern lassen wollen.

Unser neuer Mitarbeiter übernimmt eine verantwortungsvolle Aufgabe in einem jungen, motivierten Team. Interessierte Bewerber melden sich bei Thomas Friedrich,

**Domostatik AG,** Riesbachstrasse 57  
8034 Zürich  
Tel. 01/383 15 73



### Verkehrsinspektorat der Stadt Bern Polizeidirektion

Im Verkehrsinspektorat lösen wir interessante Fragen im Bereich

### Umwelt, Stadt und Verkehr Verkehrssystemmanagement

Zur selbständigen Bearbeitung anspruchsvoller Probleme auf diesem Gebiet und zur kollegialen Zusammenarbeit mit anderen im Planungs- und Ausführungsprozess beteiligten Verwaltungsstellen suchen wir einen/eine

### Verkehringenieur/in

mit abgeschlossenem Hochschulstudium und guter Berufserfahrung.

Wir bieten eine 60%-Stelle mit anspruchsvoller, äusserst abwechslungsreicher Tätigkeit auf dem gesamten Gebiet des Verkehrs. Die Anstellungsbedingungen richten sich nach den Personalvorschriften der Stadt Bern.

Für Auskünfte steht Ihnen Herr Dipl. Ing. Kurt Hoppe (Tel. 031/321 57 01), Verkehrsinspektor der Stadt Bern, gerne zur Verfügung.

Ihre handschriftliche Bewerbung senden Sie bitte an: Verkehrsinspektorat der Stadt Bern, Nägeligasse 7, Postfach, 3000 Bern 7.

DER POLIZEIDIREKTOR DER STADT BERN  
Dr. K. Wasserfallen

### swissair Photo+Vermessungen AG

Wir sind eine mittlere Ingenieurunternehmung mit ca. 80 MitarbeiterInnen und in den Bereichen Vermessung, Photogrammetrie und geografische Informationssysteme tätig. Wir suchen per sofort eine/n

### Vermessungs- oder Tiefbauzeichner/in mit CAD-Erfahrung

für die Einsatzgebiete CAD, Kartographie und evtl. Photogrammetrie.

Sie bringen entsprechende Erfahrung mit, arbeiten gerne auf einer Intergraph-Microstation und möchten sich in einem dynamischen Umfeld voll einsetzen und entfalten.

Ein vielseitiges, interessantes Tätigkeitsgebiet und ein junges, dynamisches Team erwarten Sie.

Arbeitsort: Regensdorf-Watt (S-Bahn)

Wir freuen uns auf Ihre schriftliche Bewerbung.

SWISSAIR PHOTO + VERMESSUNGEN AG  
Personaldienst QS  
Dorfstrasse 53, Postfach  
8105 Regensdorf-Watt

Die **Energie-Rechengruppe** unserer Abteilung **Haustechnik** bearbeitet angewandte Forschungsaufgaben sowie Beratungsaufträge. Für dieses dynamische Team suchen wir einen jüngeren, initiativen

**Dipl. Ing. HTL/HLK oder NDS Energie**  
**Dipl. Masch. Ing. ETH**  
**Dipl. Physiker**

Ihr Einsatz liegt primär bei nationalen und internationalen Forschungsprojekten, die sich mit der Weiterentwicklung und Anwendung von integralen Gebäude-Simulationsprogrammen für Energie, Lufttransport und Tageslicht befassen. Des weiteren werden Sie Labor- und Feldmessungen durchführen sowie beim Unterricht für Ingenieurstudenten mithelfen.

Die Mitarbeit an diesen aktuellen Aufgaben im Bereich Energie/Umwelt/Gebäudetechnik erfordert einen Technikum- oder Hochschulabsolventen mit Erfahrung im Bereich Haustechnik und guten Informatikkenntnissen. Teamfähigkeit sowie gute Ausdrucksfähigkeit in Wort und Schrift in Deutsch und Englisch sind ebenfalls notwendig.

Diese anspruchsvolle Stelle, die vorläufig befristet ist, bietet interessante Einblicke in diesen zukunftsorientierten Fachbereich. Ihre Offerte richten Sie bitte an den Personaldienst.

Bauingenieure, Planer und Geometer / Ingenieurunternehmen für Wasserbau, Umwelt, Verkehr, Tragkonstruktionen, Bauverwaltung, Planung, Vermessung

Wir sind ein vielseitiges Ingenieurunternehmen in der Agglomeration Zürich und Winterthur und suchen zur Verstärkung unseres Teams in der

**Abteilung Wasser + Abwasser**

am Hauptsitz in Effretikon einen

**Dipl. Bauingenieur/  
Dipl. Kulturingenieur**

mit Erfahrung in der Projektierung und Bauleitung von **Wasserversorgungsanlagen** oder auf dem Gebiet der **Abwassertechnik**.

Wenn für Sie das Arbeiten im Team ebenfalls wichtig ist, würden wir uns auf Ihre Bewerbung freuen. Weitere Auskünfte erteilt Ihnen gerne unser Abteilungsleiter, Herr Willy Frei.

Rikonerstrasse 4  
8307 Effretikon  
Tel. 052 502 143

Zweigniederlassungen in  
Altdorf, Chur, Glarus, Herisau,  
Luzern, Sarnen, Winterthur,  
Zürich, Zug

**BERUFSSCHULE BRUGG**

Die

**Abteilung Berufsmatur**

für Hochbauzeichner

sucht auf Frühjahr 1995 evtl. auf Beginn des Schuljahres 1995/96

**Lehrkräfte**

welche im Teilpensum an unserer Schule die Berufsmaturfächer Mathematik, Physik und Chemie unterrichten (Fächerkombinationen sind möglich).

Das Pensum in Mathematik umfasst 50 Lektionen im Frühlingsemester 1995 und verdoppelt sich ab Sommersemester 1995. Einzelne Lektionen finden am Samstagvormittag statt.

Das Pensum in Physik und Chemie umfasst 60 Lektionen im Frühlingsemester 1995 und verdoppelt sich ab Sommersemester 1995.

Die Hochbauzeichner an unserer Schule werden in Wochenblöcken unterrichtet. Es ist vorgesehen, dass Lehrerarbeitsgruppen die Lehrpläne umsetzen. Sie können wesentlich mithelfen in der Ausgestaltung dieses neuen Schultypus.

Wenn Sie eine pädagogische Ausbildung haben (berufspädagogische Erfahrung erwünscht) und die untenstehenden Voraussetzungen erfüllen, so freuen wir uns auf Ihre Bewerbung. Für weitergehende Auskünfte stehen wir Ihnen gerne zur Verfügung.

**Mathematik** (Hochschulabschluss oder HTL-Abschluss Richtung Architektur)

**Physik und Chemie** (Hochschulabschluss oder HTL-Abschluss Richtung Architektur)

**Anstellungsbedingungen:**

Für die Anstellung gelten die gesetzlichen Bestimmungen des Kantons Aargau.

**Anmeldungen:**

Ihre handschriftliche Bewerbung mit Lebenslauf und Foto sowie Ausweise über den Bildungsgang und die bisherigen Tätigkeiten erwarten wir bis Freitag, 17. Februar 1995. Rektorat Berufsschule Brugg, BMA, Annerstrasse 12, 5200 Brugg

**Auskunft:**

P. Lardon, Rektor, Tel. 056/41 10 66, oder F. Hartmann, Stv. Rektor, Tel. 056/32 14 90

**Suchen Sie eine Herausforderung?**

Wir sind ein mittleres Bauingenieurbüro mit dem Haupttätigkeitsgebiet im gesamten Raume des Kantons Bern.

Unsere Mitarbeiter bearbeiten Aufgaben im Hoch- und Tiefbau, sowie im Wasserbau. Dies sowohl im Projektierungs- wie auch im Bauleitungsbereich.

Für unsere Geschäftsstelle im Raume Biel suchen wir einen Fachmann oder eine Fachfrau als

**Bauingenieur ETH/HTL**

für die Bearbeitung der Aufgaben im Tief- und Wasserbau.

Wir bieten Gelegenheit, interessante Bauvorhaben in der Detail- und Ausführungsplanung sowie der Bauleitung zu bearbeiten. Nach einer Einarbeitungszeit besteht die Möglichkeit, die Zweigstelle als Geschäftsleiter zu übernehmen.

Wir erwarten von Ihnen fachliche Kompetenz, Flexibilität, Selbständigkeit, Interesse und Freude an Teamarbeit, einige Jahre Praxis, sowie Zweisprachigkeit (Französisch und Deutsch).

Wir freuen uns auf Ihre Bewerbung.

Offerten unter Chiffre SIA 24359 an IVA AG, Postfach, 8032 Zürich.



## Bauen und Umwelt

Unser Auftraggeber ist ein fundiertes Ingenieurbüro im Raum Bern, welches mit innovativen Problemlösungen gezeigt hat, dass die Bedürfnisse der Umwelt bei der Realisierung von Bauvorhaben stark mitberücksichtigt werden können. Daraus sind einige attraktive Dienstleistungen mit Nischencharakter entstanden. Aufgrund des guten Auftragsbestandes sind wir mit der Suche eines einsatzfreudigen und initiativen

## Bauingenieur ETH/HTL

beauftragt, der Projekte im konstruktiven Ingenieurbau (Industrie-, Hoch- und Brückenbau) selbständig bearbeitet und dabei sowohl in der Projektierung und Bauleitung tätig ist. Einem qualifizierten und engagierten Fachmann steht die Möglichkeit einer späteren Beteiligung am Büro offen.

Die Wahrnehmung dieser anspruchsvollen Aufgabe bedingt einige Jahre Erfahrung und sehr gute Statik- und EDV-Anwenderkenntnisse, aber auch Freude im Umgang und in der Verhandlung mit Bauherren und Behörden sowie an der Zusammenarbeit in einem kleinen Team.

Nehmen **Sie** Ihre Chance wahr und senden Sie uns Ihre Bewerbungsunterlagen oder rufen Sie Herrn H. Knellwolf (Tel. 071 / 41 02 60) für ein unverbindliches Informationsgespräch an. Eine Besprechung kann in Bern oder Zürich stattfinden. Wir gewährleisten volle Vertraulichkeit und geben keinerlei Informationen an unseren Auftraggeber weiter, bevor Sie uns dazu ermächtigt haben.

Confida Consulting AG

CH-9400 Rorschach      Telefon 071 41 02 60  
Signalstrasse 12      Telefax 071 41 04 14  
CH-8024 Zürich, Postfach      Telefon 01 251 20 60  
Rämistrasse 25      Telefax 01 251 12 16

Wir suchen einen jüngeren, initiativen und teamfähigen

## Tiefbauzeichner/-in

mit einigen Jahren Berufserfahrung und Kenntnissen in den Bereichen Strassenbau, Wasserversorgung und Abwasser sowie Stahlbeton.

Stellenantritt: baldmöglichst

Bewerbungen mit den üblichen Unterlagen sind zu richten an:

M. WIESENDANGER AG, Ingenieurbüro für Hoch- und Tiefbau, Gemeindeingenieurwesen, Bahnhofstrasse 16, 8620 Wetzikon, Tel. 01/932 39 66

Stadt St.Gallen



Im Entsorgungsamt der Stadt St.Gallen ist folgende Stelle zu besetzen:

## Betriebswirtschafter/ Betriebswirtschafterin

Der Aufgabenbereich umfasst die Bearbeitung der Budgets und die Ausgestaltung von Reglementen in betriebswirtschaftlicher Hinsicht, die Koordination von Geschäftsabläufen, die Erstellung von Grundlagen und Vorschlägen zu Gebührenregelungen und die Analyse der Gebührenentwicklungen im Bereich des Gewässerschutzes und der Abfallentsorgung sowie die Vorbereitung von Berichten und Anträgen an den Stadt- und den Grossen Gemeinderat.

Wenn Sie über einen Hochschul- oder HWV-Abschluss in Betriebswirtschaft verfügen, erfüllen Sie die ausbildungsmässigen Voraussetzungen. Sie sollten zudem Erfahrung aus mehrjähriger praktischer Tätigkeit in Verwaltung oder Privatwirtschaft mitbringen. Gewandtheit im sprachlichen Ausdruck und im Einsatz der EDV werden ebenfalls vorausgesetzt sowie analytisches Denken und Sinn für Organisation.

Der Stellenantritt ist am 1. Mai 1995 oder nach Vereinbarung vorgesehen.

Weitere Auskünfte erteilt Ihnen gerne der Leiter des Entsorgungsamtes, Dr. H. P. Tobler, Tel. 071 / 21 55 96.

Ihre ausführliche Bewerbung mit Referenzen richten Sie bitte bis zum 20. Februar 1995 an das Personalamt der Stadt St.Gallen.



Personalamt  
Rathaus  
9001 St.Gallen

33-143625

Wir sind innovativ im Bereich Niedrigstenergiebauten tätig und suchen zur Ergänzung unseres Teams

## junge(n), initiative(n) dipl. Architekten/Architektin

mit Berufserfahrung.

Ihr Aufgabenbereich erstreckt sich vom Entwurf über Planung, Bauphysik, Konstruktion bis zur Ausführung und Abrechnung.

Wir bieten modernste Arbeitsmittel wie CAD (HAN Dataport) und EDV.

Stellenantritt: Sofort oder nach Vereinbarung.  
Gerne erwarten wir Ihre schriftliche Bewerbung.

**André Miserez, Architekt SIA**  
**Hermesbühlplatz 3, 4500 Solothurn**  
**Tel. 065/22 46 22 Fax 065/22 69 74**