

**Zeitschrift:** Schweizer Ingenieur und Architekt  
**Herausgeber:** Verlags-AG der akademischen technischen Vereine  
**Band:** 113 (1995)  
**Heft:** 11

## Werbung

### Nutzungsbedingungen

Die ETH-Bibliothek ist die Anbieterin der digitalisierten Zeitschriften. Sie besitzt keine Urheberrechte an den Zeitschriften und ist nicht verantwortlich für deren Inhalte. Die Rechte liegen in der Regel bei den Herausgebern beziehungsweise den externen Rechteinhabern. [Siehe Rechtliche Hinweise.](#)

### Conditions d'utilisation

L'ETH Library est le fournisseur des revues numérisées. Elle ne détient aucun droit d'auteur sur les revues et n'est pas responsable de leur contenu. En règle générale, les droits sont détenus par les éditeurs ou les détenteurs de droits externes. [Voir Informations légales.](#)

### Terms of use

The ETH Library is the provider of the digitised journals. It does not own any copyrights to the journals and is not responsible for their content. The rights usually lie with the publishers or the external rights holders. [See Legal notice.](#)

**Download PDF:** 01.04.2025

**ETH-Bibliothek Zürich, E-Periodica, <https://www.e-periodica.ch>**

## Impressum

### Schweizer Ingenieur und Architekt SI+A

#### Herausgeber

Verlags-AG der akademischen technischen Vereine  
Verlagsleitung: Prof. Benedikt Huber

#### Offizielles Organ

Schweizerischer Ingenieur- und Architekten-Verein (SIA)  
Gesellschaft Ehemaliger Studierender der ETH Zürich (GEP)  
Schweizerische Vereinigung Beratender Ingenieure (ASIC)

#### Redaktion

Rüdigerstrasse 11, Postfach 630, 8021 Zürich  
Tel. 01 / 201 55 36, Fax 01 / 201 63 77

#### Redaktoren

Alois Schwager, Dr. phil. I, Redaktionsleiter  
Paul Lüchinger, Dr. sc. techn., dipl. Ing. ETH/SIA  
Bruno Odermatt, dipl. Arch. ETH / SIA  
Brigitte Honegger, Architektin

#### Redaktioneller Mitarbeiter

Richard Liechti

#### Produktion

Werner Imholz

#### Sekretariat

Odette Vollenweider, Adrienne Zogg

Nachdruck von Bild und Text, auch auszugsweise, nur mit schriftlicher Zustimmung der Redaktion und mit genauer Quellenangabe.

Abonnemente	Schweiz:	Ausland:
1 Jahr	Fr. 220.-	Fr. 235.-
Einzelnummer	Fr. 8.50 plus Porto, inkl. MWST	

Ermässigte Abonnemente für Mitglieder GEP, BSA, ASIC, STV, Archimedes und Studenten.  
Einzelnummern sind nur bei der Redaktion erhältlich.

Bestellungen für Abonnemente sowie Adressänderungen von Abonnenten an:  
Abonnementverwaltung Huber & Co. AG, 8501 Frauenfeld,  
Telefon 054 / 723 57 86

Adressänderungen von SIA-Mitgliedern an das SIA-Generalsekretariat, Postfach, 8039 Zürich

Postcheck «Schweizer Ingenieur und Architekt»: 80-6110-6 Zürich

#### Anzeigen: IVA AG für Internationale Werbung

Hauptsitz: Mühlebachstr. 43 8032 Zürich Tel. 01 / 251 24 50 Fax 01 / 251 27 41	Filiale Lausanne: Pré-du-Marché 23 1004 Lausanne Tel. 021 / 647 72 72 Fax 021 / 647 02 80	Filiale Lugano: Via Pico 28 6909 Lugano-Cassarate Tel. 091 / 52 87 34 Fax 091 / 52 45 65
--	---	--

#### Satz + Druck

Huber & Co. AG, 8501 Frauenfeld, Tel. 054 / 723 55 11

#### Ingénieurs et architectes suisses (I+AS)

Erscheint im gleichen Verlag  
Redaktion:  
Rue de Bassenges 4, case postale 180, 1024 Ecublens,  
Tel. 021 / 693 20 98, Fax 021 / 693 20 84

Abonnemente:	Schweiz:	Ausland:
1 Jahr	Fr. 145.-	Fr. 158.-
Einzelnummer	Fr. 8.50 plus Porto, inkl. MWST	

#### SIA-Generalsekretariat

Selnaustrasse 16, Postfach, 8039 Zürich  
Tel. 01 / 283 15 15, Fax 01 / 201 63 35  
SIA-Normen und -Dokumentationen: Tel. 01 / 283 15 60

## Die Abteilung F+E der SISH Biel veranstaltet



### Architekten-Seminar

## Planung und Konstruktion von Fenster- und Fassadenelementen

#### Referenten:

##### Prof. Josef Schmid

Leiter des Institutes für Fenstertechnik e.V., Rosenheim (i.f.t.) und Professor an der Fachhochschule Rosenheim.

##### Hans Froelich

Stellvertretender Leiter des Institutes für Fenstertechnik e.V., Rosenheim (i.f.t.).

##### Institut für Fenstertechnik e.V., Rosenheim (i.f.t.)

Das i.f.t. beschäftigt ca. 80 Mitarbeiter, die ausschliesslich im Bereich Bauelemente tätig sind. Seit seiner Gründung ist das Institut führend in der Entwicklung von Fenster-, Türen- und Fassadenelementen.

##### Oswald Malz

Geschäftsführer FFF, verantwortlich für die Überwachung des FFF Gütezeichens.

#### Themen:

##### Das Fenster als Gestaltungs- und Funktionselement, Entwicklungstendenzen, J. Schmid / H. Froelich

##### Anforderungen und Vorgaben für die Leistungsbeschreibung, J. Schmid / H. Froelich

##### Umsetzung der Anforderungen in Konstruktionslösungen, J. Schmid / H. Froelich

##### Planung und Konstruktion der Anschlüsse

J. Schmid / H. Froelich

##### Oberflächenschutz und Instandhaltung von Fenstern

J. Schmid / H. Froelich

##### Praxisbeispiele aus der Sachverständigentätigkeit

J. Schmid / H. Froelich

##### Qualitätssicherung im Fensterbau

O. Malz

Freitag/Samstag, 21./22. April 1995, Kursgeld Fr. 550.-

#### Auskunft und Anmeldung:

Schweizerische Ingenieur- und Technikerschule für die Holzwirtschaft (SISH) Biel

Sekretariat Aus- und Weiterbildung

M. Grüninger

Solothurnstrasse 102, CH 2504 Biel

Tel.: 032/ 52 52 80

Fax: 032/52 52 90

# Wir schieben mit erz!



**Der neuentwickelte ZZ Herz-Schiebeziegel aus Istighofen**

besteht durch seine Licht/Schatten-Wirkung, hervorgerufen durch feingliedrige Struktur und markante Kontur.

Diese Eigenschaften verleihen jedem Herzziegeldach eine optisch unvergleichliche Individualität.

**Die Schiebemöglichkeit von 33 bis 37 cm** lässt einen grossen Gestaltungsspielraum bei der Dachform zu. Seine ausgereifte Formgebung ermöglicht eine schnelle und exakte Verlegung durch den Dachdecker. Der neue ZZ Herz-Schieber kann in Linie oder verschränkt eingedeckt werden. Gegen das Abgleiten von Schnee bilden die Rauten besten Widerstand.

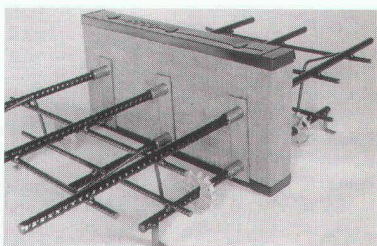
**ZZ Ziegeleien**

Giesshübelstrasse 45  
Postfach, 8045 Zürich  
Telefon 01 468 21 11  
Telefax 01 468 23 40

**ZZ**  
**Istighofer Tondachziegel**  
*Farben und Formen*

# Konstruktive Kreativität am Bau.

Der Name Egco steht für die patentierte Schweizer Erfindung des Kragplattenanschlusses und ist seit Jahren ein Begriff für innovative Kreativität – für

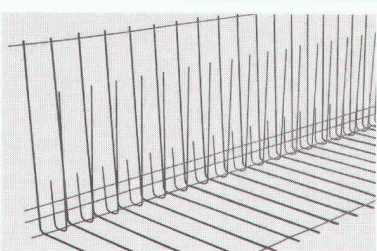


**EGCOBOX** Der EURO-patentierte, EMPA-geprüfte, in der Schweiz meistverwendete kraftschlüssige Normkonstruktions-Kragplattenanschluss aus hochwertigem Armierungsstahl S 500 mit dazwischenliegender Wärmedämmung aus Mineralwolle • ein statisch klares System • korrosionssicher • bruchsicher • einbausicher • brandsicher.

wegweisende Produkte und Optimierungen im Eisenbetonbau, die praktisch jede architektonische Idee verwirklichen helfen • weil Sie bei uns einen **spezialisierten Ingenieur** als Gesprächspartner haben • weil wir Ihre **Lösungs-Qualität gratis** durch

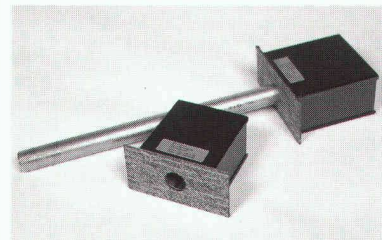
individuelle statische, formale und preisliche Produkt-Optimierungen erhöhen helfen • weil wir Ihnen die **Sicherheit der System-Qualität** bieten, in-

dem wir nur erprobte Materialien verwenden, und nur statisch klar kalkulierbare Systeme qualitätsichernd produzieren • weil wir Ihnen eine **lückenlose und schnelle Leistungskette**, von der

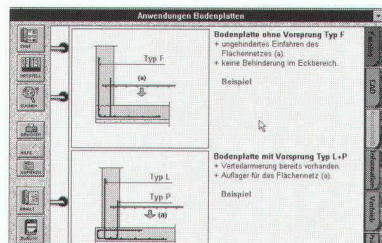


**EGCOTEC** Die Armierungskörbe in «FUJ»-Form und in der «PLOT»-Komplementärform machen Schluss mit allen arbeitsintensiven Details bei formoptimierten Armierungen von Wand-Decken-Anschlüssen, Bodenplatten, Randarmierungen, Streifenfundamenten • lösen auch selten auftretende Details • kostengünstig • baurationalisierend • verlegesicher.

Beratung über die Berechnung, von der Produktion bis zur Baustelle, bieten • weil Sie **unsere Standard-Produkte über ca. 85% der Stahlhändler erhalten**, wobei in jeder Region eine ausgewählte Firma ein Lager unterhält. **Ihre Ansprüche an Sicherheit, Wertbeständigkeit, Funktionalität, Ökonomie und Ökologie** fordern uns täglich von neuem heraus!



**EGCOTRITT** die EMPA-geprüfte einfache, sichere und wirtschaftliche Trittschallisolierung inkl. Brandschutz verbessert den Schalldämmwert  $\Delta L_w$  um 30 dB: als Auflager für Treppenpodeste, Laubgänge, abgestützte Balkone usw. • korrosionssicherer Qualitäts-Dorn • Armierungsbügel mit erhöhtem Durchstanzwiderstand • die Innovation.



**DigiBau** Die Egco Gesamtdokumentation auf Ihrem PC! Das Programm zeigt alle Produkte, techn. Daten und Anwendungsbeispiele. Die CAD-Bibliothek verknüpft das Sortiment mit Symbolen für Statiker und Einbaudetails für Architekten. Alle Zeichnungen unterstützen div. CAD-Programme im Originalformat. Das Berechnungsprogramm ermöglicht Lösungen nach Mass. Integrierte Bestellformulare werden direkt ausgefüllt und ausgedruckt.

**EGCO**<sup>®</sup>  
Kreativität am Bau

Verlangen Sie Unterlagen bei: Egco AG, Technische Bau-Produkte  
Industriestrasse 38, 3178 Bödingen, Telefon 031 740 55 55  
Telefax 031 740 55 56