

Zeitschrift: Schweizer Ingenieur und Architekt
Herausgeber: Verlags-AG der akademischen technischen Vereine
Band: 113 (1995)
Heft: 17/18

Inhaltsverzeichnis

Nutzungsbedingungen

Die ETH-Bibliothek ist die Anbieterin der digitalisierten Zeitschriften. Sie besitzt keine Urheberrechte an den Zeitschriften und ist nicht verantwortlich für deren Inhalte. Die Rechte liegen in der Regel bei den Herausgebern beziehungsweise den externen Rechteinhabern. [Siehe Rechtliche Hinweise.](#)

Conditions d'utilisation

L'ETH Library est le fournisseur des revues numérisées. Elle ne détient aucun droit d'auteur sur les revues et n'est pas responsable de leur contenu. En règle générale, les droits sont détenus par les éditeurs ou les détenteurs de droits externes. [Voir Informations légales.](#)

Terms of use

The ETH Library is the provider of the digitised journals. It does not own any copyrights to the journals and is not responsible for their content. The rights usually lie with the publishers or the external rights holders. [See Legal notice.](#)

Download PDF: 01.04.2025

ETH-Bibliothek Zürich, E-Periodica, <https://www.e-periodica.ch>

Nr. 17/18

24. April 1995

113. Jahrgang

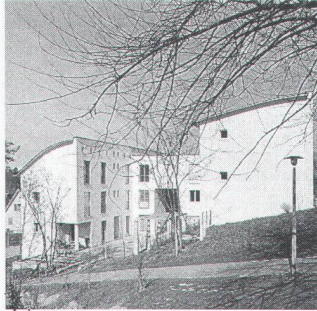
Erscheint wöchentlich

Schweizer Ingenieur und Architekt**Redaktion SI+A:**Rüdigerstrasse 11
Postfach 630, 8021 Zürich
Telefon 01/201 55 36
Telefax 01/201 63 77**Herausgeber:**Verlags-AG der akademischen
technischen Vereine**SIA-Generalsekretariat:**Telefon 01/283 15 15
SIA-Normen: Tel. 01/283 15 60**GEP-Sekretariat:**

Telefon 01/262 00 70

ASIC-Geschäftsstelle:

Telefon 031/382 23 22

Inhalt

Zum Titelbild:
Studentensiedlungen Bülachstrasse und Glaubtenstrasse in Zürich

Von den über 30 000 Studierenden in der Stadt Zürich kommen mehr als die Hälfte aus anderen Kantonen und dem Ausland. Da das Angebot an günstigem Wohnraum beschränkt ist, sind viele von ihnen zu unfreiwilligen Pendlern geworden. Um Abhilfe zu schaffen, wurde vor einigen Jahren von Bund, Kanton und Stadt unter Beteiligung einer studentischen Selbsthilfe-Genossenschaft die Stiftung für studentisches Wohnen gegründet, deren Ziel im Bau oder Erwerb günstigen Wohnraums für Studierende besteht. Im vorliegenden Heft können wir die zwei ersten von der Stiftung erstellten Siedlungen vorstellen. An der Glaubtenstrasse in der Nähe der ETH Hönggerberg - unser Titelbild zeigt davon einen Ausschnitt - und an der Bülachstrasse bei der Uni Irchel stehen nun rund 400 zusätzliche Wohnplätze zur Verfügung.

Standpunkt	3	Benedikt Huber Rufst du mein Vaterland...
Architektur	4	Benedikt Huber Wo wohnen die Studierenden heute?
	5	Gret Loewensberg, Alfred Pfister Studentenwohnungen an der Bülachstrasse in Zürich
	10	Max Baumann, Georges Frey Studentensiedlung an der Glaubtenstrasse in Zürich
	14	Susanna Lehmann Augenschein in Stockholm: Ralph Erskine
Risiko und Sicherheit	29	Bruno Hersche Lehren aus vergangenen Schadenfällen und Sicherheitsproblemen
Baustoffe	34	Werner Studer Die neuen Zementnormen SIA 215.001 und SIA 215.002
Zeitfragen	37	Daniel Kündig Kostengünstiges Bauen
Wettbewerbe	53	Laufende Wettbewerbe. Wettbewerbsausstellungen
	54	Erweiterung der Primarschule Nänikon ZH (A). Erweiterung der Schulanlage Veltheim AG (E). Ernst & Sohn-Ingenieurbau-Preis (E). Sonderschulheim «Zur Hoffnung», Riehen BS (A). Prix Rhénan d'Architecture 1995 (A). Internationaler Preis für textile Architektur (A). Restauration et extension du Musée du Prado, Madrid (A)
Forum	56	Horst Müller Ingenieur - gestern, heute, morgen
	57	Zuschriften. Stellungnahme
Mitteilungen	71	Industrie und Wirtschaft. Persönlich. Nekrologe. Tagungsbericht. Bücher. SIA-Informationen. Veranstaltungen. Neue Produkte
Impressum		am Schluss des Heftes