

**Zeitschrift:** Schweizer Ingenieur und Architekt  
**Herausgeber:** Verlags-AG der akademischen technischen Vereine  
**Band:** 113 (1995)  
**Heft:** 17/18

## **Werbung**

### **Nutzungsbedingungen**

Die ETH-Bibliothek ist die Anbieterin der digitalisierten Zeitschriften. Sie besitzt keine Urheberrechte an den Zeitschriften und ist nicht verantwortlich für deren Inhalte. Die Rechte liegen in der Regel bei den Herausgebern beziehungsweise den externen Rechteinhabern. [Siehe Rechtliche Hinweise.](#)

### **Conditions d'utilisation**

L'ETH Library est le fournisseur des revues numérisées. Elle ne détient aucun droit d'auteur sur les revues et n'est pas responsable de leur contenu. En règle générale, les droits sont détenus par les éditeurs ou les détenteurs de droits externes. [Voir Informations légales.](#)

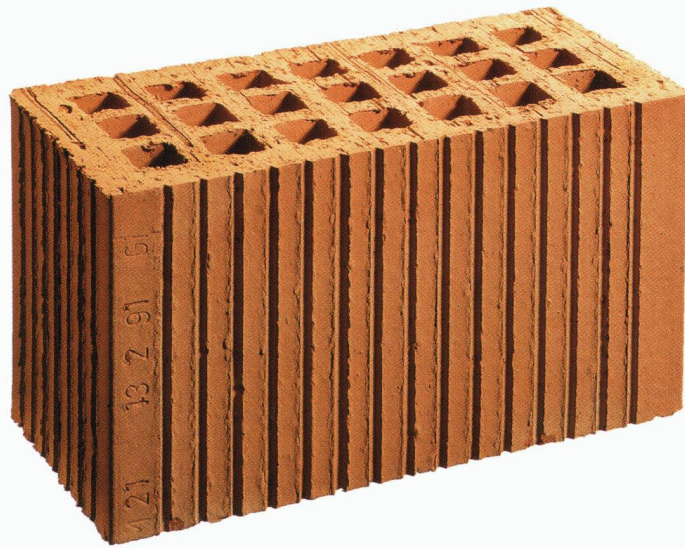
### **Terms of use**

The ETH Library is the provider of the digitised journals. It does not own any copyrights to the journals and is not responsible for their content. The rights usually lie with the publishers or the external rights holders. [See Legal notice.](#)

**Download PDF:** 17.03.2025

**ETH-Bibliothek Zürich, E-Periodica, <https://www.e-periodica.ch>**

# Ein starkes Stück.



# Und der Bund für's Leben.



Immer wieder suchen wir nach Werten, die Bestand haben und uns vielleicht sogar überdauern. Der moderne Backstein ist eine sichere Investition, wenn es um dauerhaftes Bauen geht. Er ist nicht nur langlebig, sondern hat verschiedene Eigenschaften, die ein behagliches Wohnen erst ermöglichen. Wir informieren Sie gerne kostenlos über Sortenvielfalt und richtige Anwendung.

Schweizerische Ziegelindustrie, Postfach, 8035 Zürich, Telefon 01/361 96 50.



**Backstein.**  
**Ein starkes Stück Natur.**

# PRESYN Top-Floor<sup>plus</sup>



Der Fliessunterlagenboden mit System

**plus** hohe Einbauleistung  
**plus** schnelle Begehbarkeit  
**plus** Gutes Preis-Leistungsverhältnis

## PRESYN

**Presyn AG**  
 Industrie Neuhof 9, 3422 Kirchberg  
 Telefon 034 - 45 63 66  
 Fax 034 - 45 35 71

### Die Materiallieferanten in Ihrer Region:

Agrébeton SA	Av. de Rioud-Bosson 14	1110 Morges
Bamag AG		8723 Rufi
Béton Frais SA	Rue Marziano	1227 Genève
Béton Frais SA	Rue des Helvètes	2074 Marin
W. Biedermann AG	Werkstrasse 3	2553 Safnern
Fr. Blaser AG	Dicki 200	3415 Hasle-Rüegsau
A. Dudler + Co.	Rietlistrasse 1	9422 Staad
Fritschi Beton AG	Allmend	4617 Gunzgen
K. + U. Hofstetter AG	Ostermundigenstr. 34A	3006 Bern
Hochuli AG	Entfelderstrasse 4	5742 Kölliken
Kieswerk Untervaz AG		7204 Untervaz
Montebello AG	Kies- + Betonwerk	7504 Pontresina
NEUE AGIR AG	Kieswerk Hardwald	8953 Dietikon
Pagani SA		6703 Osogna

**SZEF** Schweizerische Zentralstelle  
für Fenster- und Fassadenbau  
 Centrale Suisse des Constructeurs  
de Fenêtres et Façades **CSZF**

## Fachtagung 1995



### Ein warmer Mantel allein genügt nicht Bauerneuerung - Fassadenbau schafft neue Werte

FREITAG, 19. Mai 1995

9 bis 16 Uhr

Hotel Bellevue Palace, Bern

Fr. 290.- inkl. MWST

#### DIE THEMEN:

Die Anforderungen des Gebäudeeigentümers • Die Sicht des Architekten • Bauphysikalische Anliegen • Vom Ist-Zustand zum Vorgehenskonzept • Optimierung durch Tageslichttechnik • Renovation und Energie • Beispiele aus der Praxis

#### REFERENTEN:

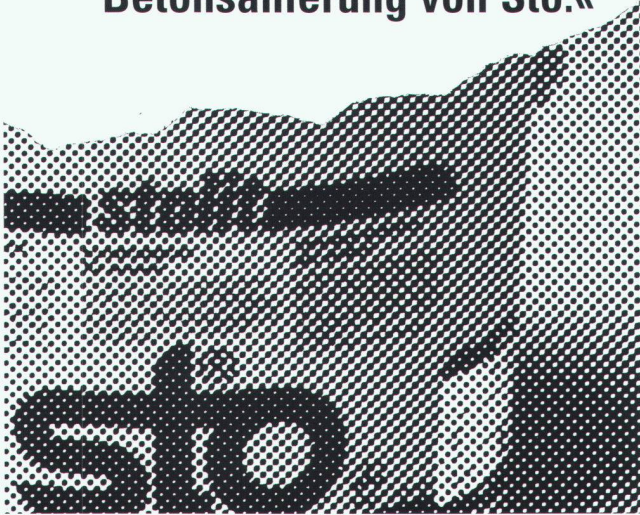
**Felix Landolt**, Dipl. Arch. ETH, Amt für Bundesbauten AfB, Zürich  
**Dan Hiltbrunner**, Dipl. Arch. ETH/SIA, Büro B, Bern  
**Radu Chiriac**, Dipl. Arch. ETH/SIA, Zürich  
**Reto Miloni**, Dipl. Arch. ETH/SIA, Baden  
**Heinz Leuthe**, Arch. HTL, Bauphysiker, Biel  
**Paul Hugentobler**, Dipl. Ing. (FH), Dozent Ingenieurschule Horw LU  
**Charly Cornu**, Dipl. Ing. EPFL/SIA, Geilinger SA, Lausanne  
**Gerhard Gysel**, Ing. HTL, E. Schweizer AG, Hedingen

#### Auskünfte und Anmeldungen:

Schweizerische Zentralstelle für Fenster- und Fassadenbau  
 Postfach 213, 8953 Dietikon, Telefon 01 742 24 34, Fax 01 741 55 53

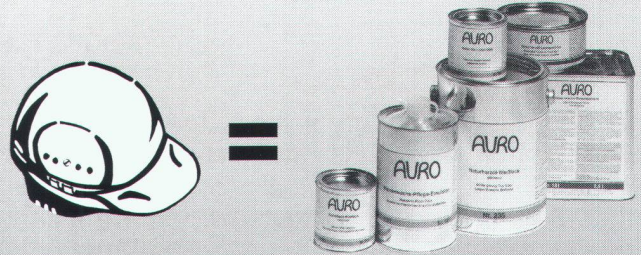
**sto**

»Farben, Putze,  
Wärmedämm-Systeme und  
Betonsanierung von Sto.«



Bewusst bauen.

# Naturbau



Umweltbewusst denkende Architekten und Handwerker setzen konsequent AURO-Naturfarben ein. Damit verwenden sie ökologisch beste Produkte. Das Ergebnis ist eine hochwertige Oberflächenbehandlung für innen und aussen.

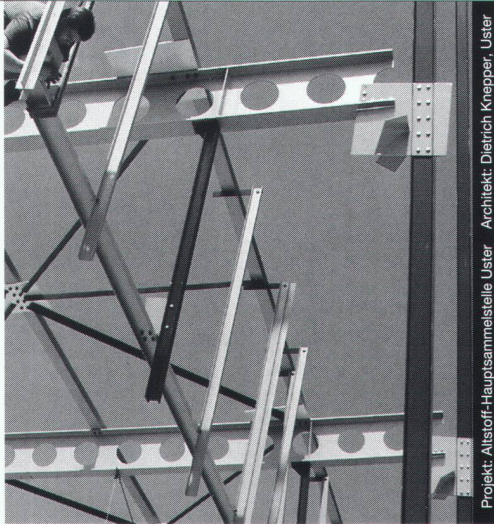
10 Jahre Erfahrung in der Praxis beweisen: Naturfarben können technisch gut oder besser sein als viele Kunstharzfarben.

## AURO

NATURFARBEN AG

Oberer Deutweg 59, 8400 Winterthur  
Tel. 052 - 233 70 88 - Fax 052 - 232 71 00

# Stahlbauten



Projekt: Altsdorf-Hauptsammelstelle Uster. Architekt: Dietrich Knepper, Uster

Nur mit diesem Baustoff sind die grössten Spannweiten und Höhen möglich, dies mit Berücksichtigung der Wirtschaftlichkeit und des vorteilhaften Leistungsgewichtes. Stahl bietet eine nahezu unerschöpfliche Fülle von Möglichkeiten, Ihre Ideen zu verwirklichen.

Wir informieren Sie gerne kompetent und ausführlich.



Tuchschnid Engineering AG  
Kehlhofstrasse 54, CH-8501 Frauenfeld

Telefon 054 728 81 11  
Telefax 054 728 81 00

## «Unser Enkel ist froh um den Treppenlift...»

«Wir haben den Lift im Hinblick auf unsere alten Tage installiert und dabei gar nicht gedacht, wie nützlich er uns jetzt schon ist.»



Rigert-Treppenlifte  
für jeden Anspruch

**rigert**

**rigert AG, Treppenlifte**  
Eichlihalde 1  
CH-6405 Immensee

Tel. 041 82 60 10  
Fax 041 82 60 11

Senden Sie mir Ihre Dokumentation  
über  Innenanlage  Aussenanlage

Name: \_\_\_\_\_  
Strasse: \_\_\_\_\_  
PLZ/Ort: \_\_\_\_\_  
Tel.: \_\_\_\_\_

Ein guter Zug **schiedelkamin**<sup>®</sup> Ein guter Zug

**SCHIEDEL  
HAT KAMINE FÜR JEDES HEIZSYSTEM!**

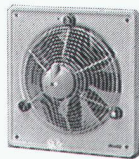
**ZZ Kaminwerk Döttingen** · Badstrasse 36 · 5312 Döttingen · Telefon 056 45 70 77

ANSON liefert



**Rohrventilatoren**  
für direkten Rohranschluss 10—60 cm Ø. 150—15000 m<sup>3</sup>/h. Auch Ex-geschützt. Dazu Lüftungsrohre, Aussengitter und Schalter prompt und preisgünstig. Rufen Sie uns an:

ANSON liefert



**Hochleistungsventilatoren**  
mit Flanschplatte oder Wandring. 800—25000 m<sup>3</sup>/h. Alle Stromarten. Auch Ex-geschützt. Dazu Schalter und Steuerungen konkurrenzlos günstig von:

ANSON liefert



**alle Arten von Spezialventilatoren**  
für den Anlagebau. Volumen bis 100 m<sup>3</sup>/sec. Auch für staubige, aggressive Medien und Heissluft. — Beratung und Offerte von:

ANSON liefert



**Ex-geschützte Radial-Gebläse**  
für Abluft, Appartebau, Spezialanwendungen etc. sofort ab Lager. 200—3000 m<sup>3</sup>/h. SEV-geprüft. Konkurrenzlos günstig vom Spezialisten:

ANSON liefert



**Mitteldruck-Gebläse, eindeutig die besten**  
bezüglich Leistung, Qualität und Zuverlässigkeit. Bis 3350 m<sup>3</sup>/h. Bis 3400 Pa. Alle Stromarten. Verlangen Sie Beratung und Angebot von:

Oe6



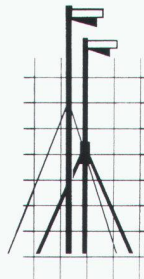
**modernste Ventilator-Steuerungen**  
z.B. Ein-/Aus-Schalter, Stufenschalter, Drehzahlregler, Thermostat- u. Differenzdruck-Schalter, Zeitschalter etc. Für AP-, UP- u. Einbaumontage. Prompt u. preisgünstig vom Spezialisten:

**ANSON AG 01/4611111** 8055 Zürich Friesenbergstr. 108 Fax 01/463 09 26 ... für Ventilatoren und Gebläse!

**DAS BAUGESPANN - IHRE**

Montage  
Demontage  
Vermietung

**VISITENKARTE**



**KELLER  
+STEINER AG  
BAUPROFILE**

Industrie Breite Tel. 057 / 27 36 27  
5615 Fahrwangen Fax 057 / 27 33 47

**Preisgünstig - Ausführungen in diversen Kantonen**

**Wenn die Ansprüche hoch sind, bieten  
auffallend oft wir die Gewähr für  
ungehindertes Kommen und Gehen**

und Kommen und Gehen

und Kommen und Gehen und Kommen und Gehen

BAUMGARTNER  
TÜR-AUTOMATIK AG  
ROSSWIESSTRASSE 27  
CH-8608 BUBIKON  
TELEFON 055/374 111  
TELEFAX 055/374 115



GANZ AUTOMATISCH FÜR SIE DA.  
L'AUTOMATISME À VOTRE SERVICE.  
AUTOMATISMO AL VOSTRO SERVIZIO.

# metricCAD für Windows

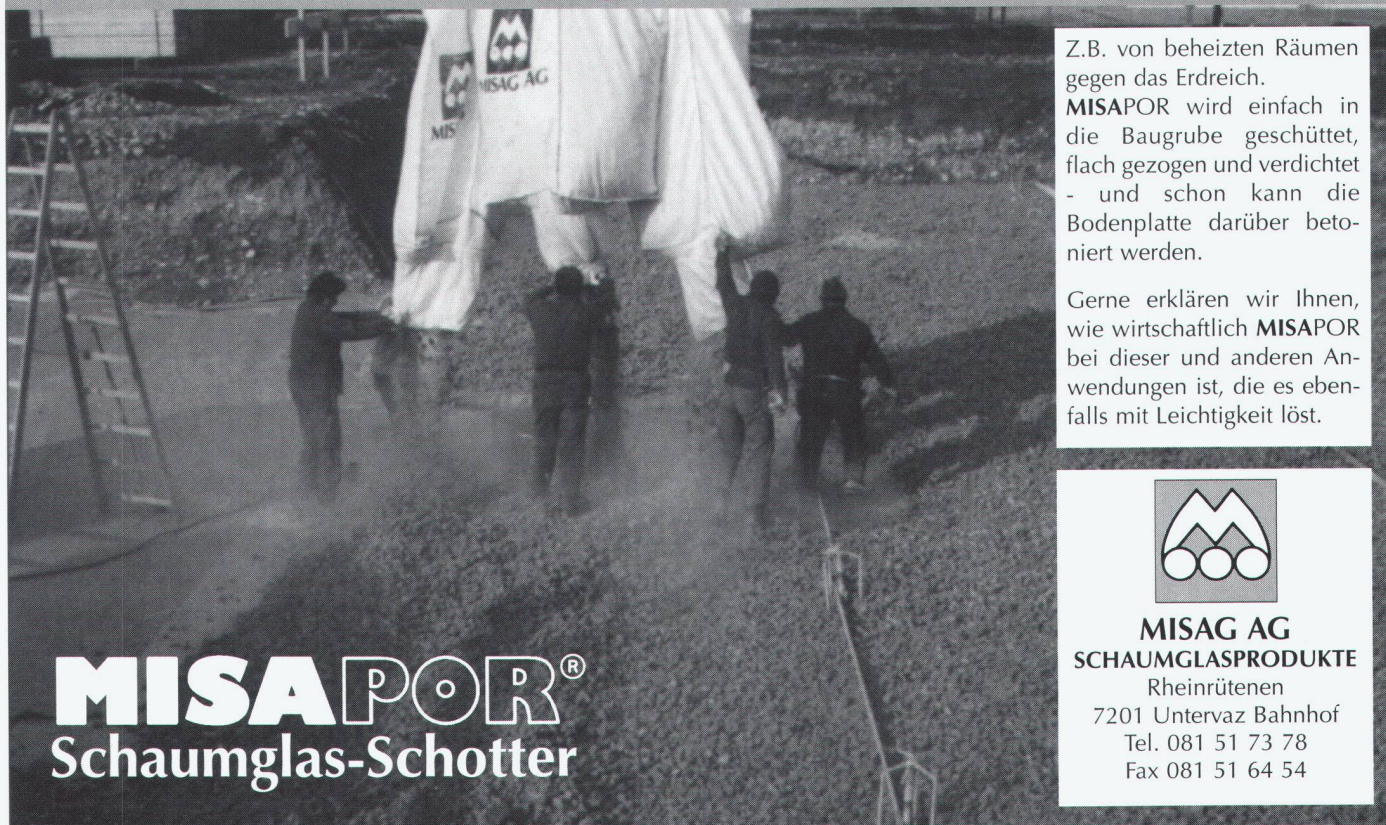
**Zehn gute Gründe, warum metricCAD der neue Leistungs- und Bedienerstandard für 2D-Architektur-CAD unter Windows ist.**

- 1** **metricCAD** wurde unter Einhaltung von SIA 400 von erfahrenen Architekten konzipiert. Sowohl der kreative als auch der zeichnerische Teil des Konstruktionsprozesses werden praxisnah unterstützt.
- 2** **metricCAD** ist ein hochprofessionelles 2D-CAD-Werkzeug und kommt der konventionellen Arbeitstechnik am Zeichentisch sehr nahe. Der Architekt arbeitet wie bisher gewohnt planbezogen und nutzt dabei die Rationalisierungsmöglichkeiten eines modernen Architektur-CAD voll aus.
- 3** **metricCAD** ist traumhaft leicht und natürlich zu bedienen und geht besonders auf die persönlichen Anforderungen des kleinen und mittleren Architekturbüros ein. Mit **metricCAD** wird auch ein plötzlicher Mitarbeiterwechsel problemlos gemeistert.
- 4** **metricCAD** deckt vom Entwurf bis zur präzisen Werk- und Detailplanung alle Projekt-Bereiche des flexiblen Architekturbüros ab. **metricCAD** eignet sich deshalb auch als ideale Ergänzung zu bestehenden 3D-CAD-Systemen.
- 5** **metricCAD** verfügt über die Standard-Datenschnittstellen DXF und IGES; ist direkt kompatibel zu topCAD und kann somit in Arbeitsgruppen mit anderen Planern Daten austauschen.
- 6** **metricCAD** verfügt über besondere Stärken auf dem zukunftssträchtigen Gebiet der Altbausanierung und Renovation. Die Aufnahme von Räumen und deren Verbindung mit Nachbarräumen wird ebenso unterstützt wie die Aufnahme und Weiterbearbeitung von Gebäudefassaden.
- 7** **metricCAD** unterstützt die Bearbeitung von eingescannten Plänen. Auch fotografisch erfasste Gebäudefassaden können nachgezeichnet und aus der Perspektive in die gerade Ansicht geklappt werden oder umgekehrt.
- 8** **metricCAD** läuft unter den Betriebssystemen Windows und Windows NT von Microsoft auf allen Personal Computern von 486DX2 / 66 MHz / 8MB RAM / 17 Zoll Bildschirmen an aufwärts.
- 9** **metricCAD** enthält alle Module, Bibliotheken, ein Tag Schulung, Support, Hotline, etc. im Einführungspreis von Fr. 6800.-. **metricCAD** ist vom ersten Tag an voll einsatzbereit, und es entstehen später keine überraschenden Zusatzkosten mehr.
- 10** **metricCAD** eignet sich als 2D-Architektur-CAD auch besonders für die Ausbildung. Gegen Vorlage eines Lehrvertrages oder einer Legi wird **metricCAD** zum Preis von nur Fr. 2800.- abgegeben.

**INGENIEUR- & PLANUNGSBÜRO BOGATZKI AG**  
Bahnstrasse 102, CH-8105 Regensdorf, Telefon 01/870 05 01, Telefax 01/870 06 43

**Vereinbaren Sie eine unverbindliche Demo bei uns!**


## Die leichte Lösung für Wärmedämmungen



Z.B. von beheizten Räumen gegen das Erdreich.  
**MISAPOR** wird einfach in die Baugrube geschüttet, flach gezogen und verdichtet - und schon kann die Bodenplatte darüber betoniert werden.

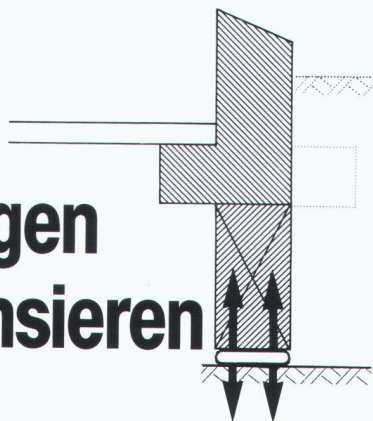
Gerne erklären wir Ihnen, wie wirtschaftlich **MISAPOR** bei dieser und anderen Anwendungen ist, die es ebenfalls mit Leichtigkeit löst.

**MISAPOR®**  
Schaumglas-Schotter

  
**MISAG AG**  
SCHAUMGLASPRODUKTE  
Rheinrütten  
7201 Untervaz Bahnhof  
Tel. 081 51 73 78  
Fax 081 51 64 54

Bei Unterfangungen

Setzungen  
kompensieren



Greuter Vorspannkissen

Die Vorspannkraft wird **ganzflächig in die Fundamentfuge** unter dem Unterfangungsbeton eingeleitet. Durch das Aufpressen der Vorspannkissen wird die **Bodenkonsolidation künstlich ausgelöst und gleichzeitig kompensiert**. Mit diesem Verfahren können auch Inhomogenitäten des Bodens ausgeglichen werden.

Wir sind die Spezialisten  
für Spezialarbeiten im Tiefbau

**GREUTER**  
**GRUNDBAU AG**

8182 Hochfelden, Postfach 26  
Tel. 01-860 70 78, Fax 01-860 80 65

Haben Sie die

## Mehrwertsteuer- Abrechnung "im Griff"?

### MandaLink

und unsere Spezialisten helfen Ihnen gerne

### MandaLink

ist eine einfache und bedienerfreundliche  
Buchhaltungssoftware

### MandaLink

ist an die Buchhaltungskennnisse der Bedie-  
nerperson anpassbar

### MandaLink

ermöglicht ein einfaches Erfassen der nötigen  
Mehrwertsteuer-Angaben

### MandaLink

ist ein geeignetes Werkzeug, um Ihre Buchhal-  
tung "à jour" zu halten. Sie wissen, wie das lau-  
fende Geschäftsjahr "aussieht" und sparen zu-  
dem die Erfassungskosten beim Treuhänder!

### MandaLink

-Betreuung erfolgt durch unsere Spezialisten

### MandaLink

möchten wir Ihnen gerne zeigen. Vereinbaren  
Sie mit Herrn Roland Babst oder mit Herrn  
Michel Desax unverbindlich einen Termin.

### MandaLink

..... manchmal ist die Lösung so  
einfach und naheliegend .....

**ATAG ERNST & YOUNG**  
Gäuggelistr. 20, 7001 Chur, Tel. 081 22 25 51



**murfor<sup>®</sup> RE**  
Patent angem.

**Mauerwerksbewehrungen machen  
Mauerwerk sicher!**

**ZZ**

**ZZ ZIEGELEIEN**

Postfach 8045 Zürich  
Telefon 01 468 21 11



**Wir haben schon manche Bank aufgemacht, denn im Bankwesen kennen wir uns aus.**

Unsere Bankprovisorien erfüllen alle Anforderungen an die hohen Sicherheitsbestimmungen und garantieren den reibungslosen Bankbetrieb. Die hohe Verarbeitungsqualität, der Innenausbau «à la carte» und die Erne-Baugarantie sind einige Gründe, weshalb unsere Banken so gefragt sind. Fast überflüssig zu erwähnen, dass auch das Preis-/Leistungsverhältnis stimmt. Erne macht eben den Unterschied. Verlangen Sie ein Angebot für Kauf, Miete oder Leasing.

**ERNE**

Vermietung und Verkauf von Banken, Büros, Schulen, Sanitär- und Wohneinheiten, Altersheimen usw.  
Erne AG Holzbau, Werkstrasse 3, 4335 Laufenburg, Telefon 064/64 01 01, Fax 064/64 25 62.

B//W



Wasser ist Leben. Im Wasser liegt die Kraft des Seins. Wir haben uns der Faszination dieses urtümlichen Elements verschrieben und uns «Die schönste Begegnung mit Wasser» zur Lebensaufgabe gemacht. Deshalb gehen wir mit unseren Badezimmer- und Küchenarmaturen eigene, ideenreiche Wege:

überdurchschnittliche Qualität, mehr Komfort, innovative Technik, ergonomisch – Similor. Fragen Sie in den Ausstellungen des Sanitär-Fachhandels nach Similor oder bestellen Sie den ausführlichen und kostenlosen Gesamtprospekt bequem per Coupon oder Telefon: 022 827 93 33.

**Similor SA, CH-1227 Carouge-Genève Similor AG, CH-8953 Dietikon Similor AG, CH-3250 Lyss**

Coupon ausfüllen und einsenden an:  
Similor SA, Postfach 1656, 1227 Carouge GE

Name: \_\_\_\_\_

Strasse: \_\_\_\_\_

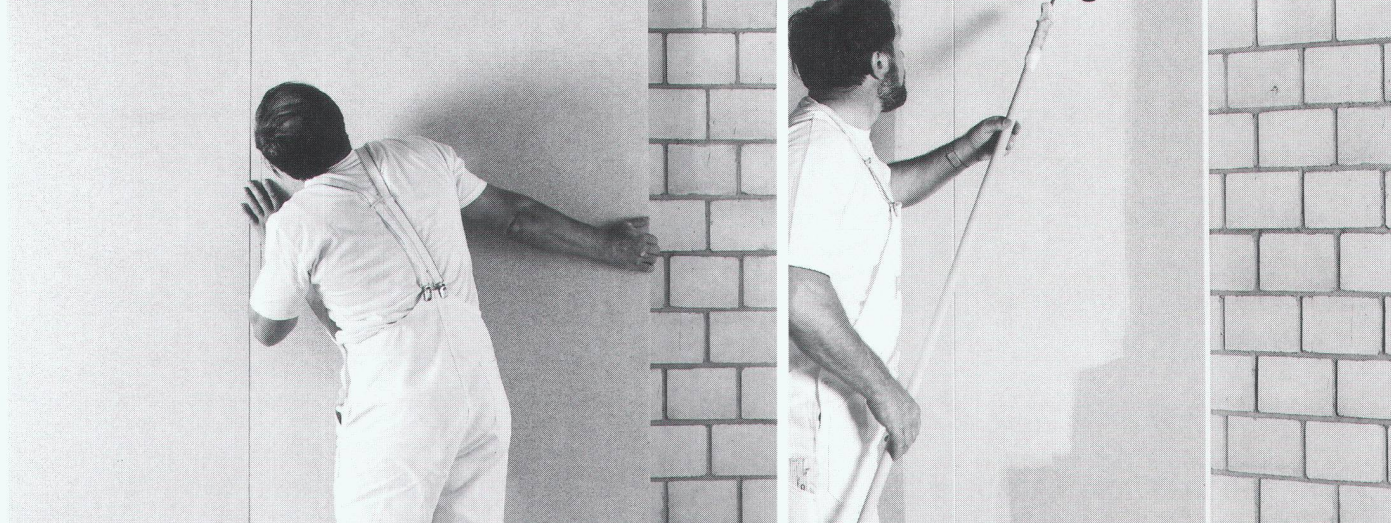
PLZ/Ort: \_\_\_\_\_

SIA



## **Wilan® und fertig**

### **Wilan-Wandwärmeelemente mit Fertigoberflächen**



Wilan-Wandwärmeelemente mit Hochwärmeelementen sind mit folgenden Fertigoberflächen produziert: mit Zementfaserplatten, mit Fertigputzdeckschichten, mit Dünnsplattplatten oder mit Kunststoffdeckschichten. Montage: auf alle Unterkonstruktionen, zum Aufziehen oder Einlegen in Betonschalungen.

Wilan-Wandwärmeelemente für qualitäts- und kostenbewussten Gebäudewärmeschutz.

So oder so, wir sind gerne zu Diensten.

Wilan-Wand-, -Decken-, -Dach- und -Fassadenwärmeelemente-Fertigbauelemente.



**Wilan®** Anderhalden AG  
Engineering, Produktion, Beratung, Verkauf  
CH-6056 Kägiswil  
Telefon 041-66 85 85

## **Stossrichtung Zukunft. L'95 – die neue internationale Fachmesse für integrierte Logistik.**

Haben Sie Ihre Logistik im Griff? Logistik ist einer der bedeutendsten Wettbewerbsfaktoren für den erfolgreichen Sprung ins 3. Jahrtausend. Die L'95, internationale Fachmesse für integrierte Logistik, präsentiert das ganze Spektrum vernetzter Logistik: von Beratung, Planung und Kommunikation bis hin zu Systemen und Technologien, Hard- und Software. Hier finden Sie Lösungen für Ihre komplexen Logistikaufgaben. Parallel zur L'95 wird die internationale Verpackungsmesse Pack it 95 durchgeführt. Kurz: Logistik total! Vom 30. Mai bis 2. Juni 1995 in den Hallen der Messe Basel. Für weitere Informationen: L'95, Messe Basel, Postfach, CH-4021 Basel. Tel. +41 61 686 20 20, Fax +41 61 686 21 88.

**30.5.-2.6.1995**



**Messe Basel.**

# ID-C

Computersysteme für  
Büroadministration  
Architekten,  
Bauingenieure,  
Werbeagenturen und  
Visuelle Gestalter

IDC AG Luzern  
Langensandstrasse 74  
CH-6005 Luzern  
Telefon 041 40 45 80  
Fax 041 44 00 53

Beratung, Verkauf,  
Schulung und  
Unterstützung  
von Hard-  
und Software

## JETZT MIT NOCH MEHR *Power* **MAC+BAU**®

**Die Integrale Anwendung in der Baubranche.**

### BAUADMINISTRATION

- **Bedarfsanalyse**
  - Grobdiagnose (IPBAU), Ablaufplanung
  - Raumbuch, Ausmass, Baubeschrieb
  - Kostenschätzung nach EKG/BKP
  - Finanzierung, Mietzinsen
- **Projektierung**
  - Energiebilanz SIA 380/1
  - K-Wert nach SIA 180 und 180/1
  - Kostenvoranschlag nach EKG/BKP
  - Devisierung nach NPK 2000, BHB und Eigentext
  - Offertvergleich, Vergebung, Werkverträge
- **Realisierung**
  - Terminplanung, Protokolle
  - Baubuchhaltung, Zahlungsnachweis
  - Finanzrapport, Mehr- Minderkosten
  - Bau- und Unternehmerabrechnung
- **Nutzung**
  - Liegenschaftsverwaltung
  - Buchhaltung, Verträge
  - Budget und Abrechnung
  - Stockwerkeigentum, Wertquoten

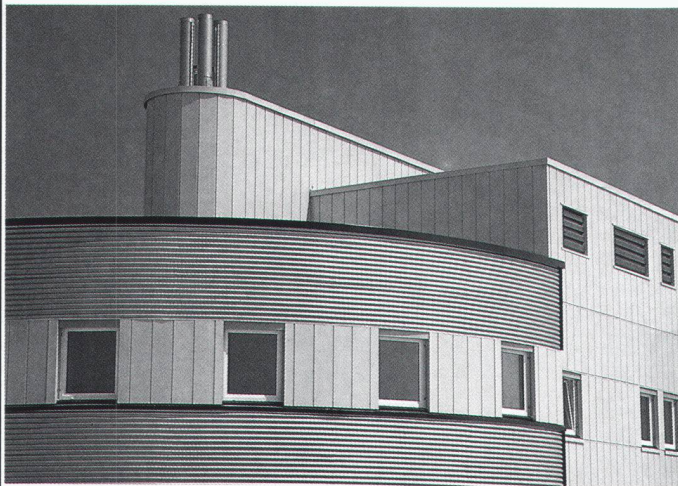
### BÜROADMINISTRATION

- **Stammdaten**
  - Objektliste, BKP, NPK, EKG
  - Adressverwaltung, Listen
  - Etiketten, Serienbriefe
- **Auftragsverwaltung**
  - Honorar Schätzung, Offerte und Vertrag
  - Stundenlisten und Rapporte
  - Auftragskarten, Budget und Kalkulation
  - Honorar- und Spesenabrechnungen
  - Debitorenlisten und Inkassowesen
  - Mehrwertsteuer Abrechnung
- **Personalwesen**
  - Arbeits-Statistik, -Verträge und Sollzeit
  - Lohn-Abrechnung und -Ausweis
  - AHV, SUVA und BVG Abrechnung
- **Buchhaltung**
  - Finanzbuchhaltung mit Kontoblätter
  - Kreditoren und Zahlungsaufträge
  - Bilanz und Erfolgsrechnung

**Als Ergänzung zu MAC+BAU bieten wir Ihnen die komplette Bau-Lösung mit ArchiCAD, cumTerra und HouseMap. Verlangen Sie unsere aktuellen Bundle-Preise! IDC AG Luzern, Telefon 041 40 45 80**



## Das große Hoesch Bauteil Programm:



Mit Hoesch Bausystemen bauen Sie wirtschaftlich vernünftig und architektonisch anspruchsvoll. Sie bauen einerseits zeit- und kostensparend, haben andererseits jedoch große kreative Spielräume.

Hoesch clipdach omega®  
Hoesch Bogendach  
Hoesch isodach integral®  
Hoesch isodach®  
Hoesch isowand integral®

Hoesch isowand®  
Hoesch isowand NB/W 60/W90  
Hoesch Profil TRP 200  
Hoesch Kassette  
Hoesch Trapezprofil  
Hoesch Additiv Decke

Interessiert? Dann faxen Sie uns einfach diese Anzeige und Sie erhalten prompt unsere Informationen.

### Hoesch SIEGERLANDWERKE

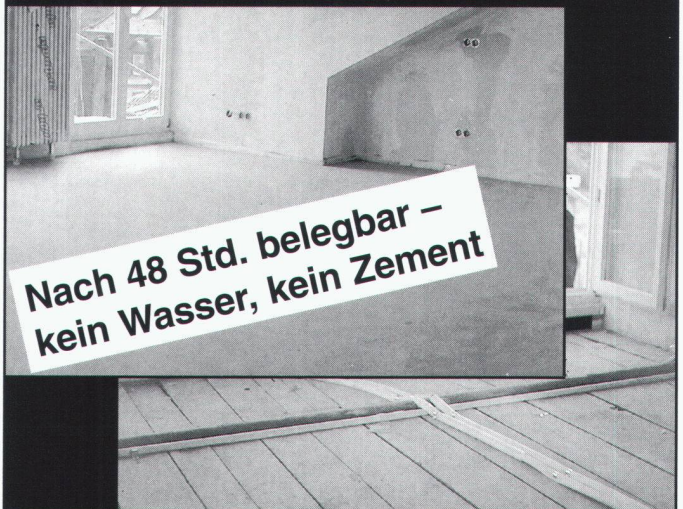
Vertrieb Schweiz durch:

Panel Systems  
Industriestr. 404, CH-5242 Lupfig  
Tel. (056) 949474, Fax (056) 949476

SIA 117/18

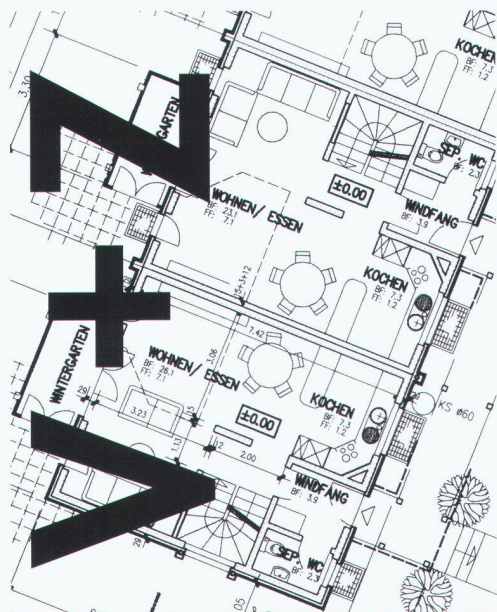
## Mit EUROPLAN Fertig-Unterlagsboden keine...

- Terminprobleme • Höhenprobleme
- Gewichtsprobleme • Restfeuchtigkeit

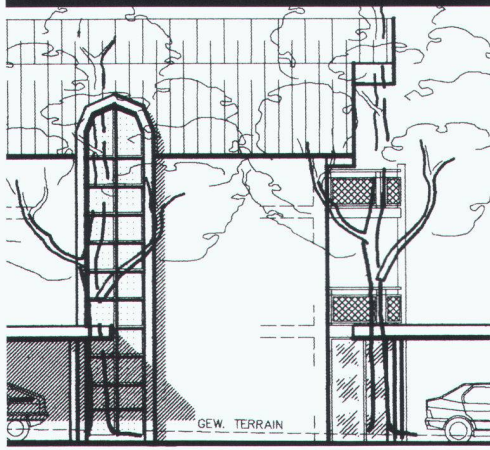


## KORFF Quality

KORFF AG CH-4538 Oberbipp BE Niedermattstr. 35  
Tel. 065-76 33 32 Fax 065-76 23 09



**Als Architekten  
reden wir  
auch bei CAD  
Ihre Sprache**



**FAX-COUPON**

Name, Adresse:

Profi CAD - Software  
ab Fr. 6'000.--

- Bitte rufen Sie mich an
- Bitte senden Sie mir weitere Unterlagen
- Wünsche Vorführung

Vifian + Zuberbühler AG  
Architekturbüro  
Haldenstrasse 31  
8904 Aesch b. Birmensdorf  
Telefon 01/737 38 11  
Telefax 01/737 01 40

**CAD VOM +Z  
ARCHITEKTEN**

**Mauerentfeuchtung  
Kellersanierungen  
Rissverpressungen  
Hausschwamm-Bekämpfung**

**Persönliche  
Abklärung!**

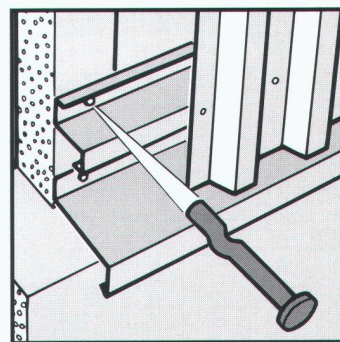
**ANDEREGG AG**

9008 St.Gallen  
Tel. 071/24 25 01  
Fax 071/24 25 03

**hochuli  
Metallbau**

Fenster, Türen und Tore  
für Neubauten und Altbausanierungen  
Aluminium-Faltwände  
Schaufensteranlagen in Stahl und Leichtmetall  
Anschlagkästen  
rauchdichte Abschlüsse  
Falttüre  
allgemeine Schlosserarbeiten

**8556 Wigoltingen 054 63 13 69**



Für Beton – einfach bohren,  
durchstecken und einschlagen



Koenig Verbindungstechnik AG, CH-8953 Dietikon Fax 01/740 65 66

Koenig Austria GmbH, A-4481 Asten/Linz Fax 0 72 24/6 70 90 DW 12

**Der Charakter eines Menschen  
bildet sich aus Erfahrungen.**

**Auch beim Haus  
bilden die Details ein Ganzes.**



**Setzen Sie auf Kompetenz**

Viele Teile bilden ein Ganzes im Wohnbau. Das Kamin ist ein wichtiger Bestandteil, der Sicherheit gewährleisten muss, in bezug auf einen sinnvollen Umgang mit unseren Brennstoffen. Rutz Kaminbau AG setzt führende Technologien für kompetente Lösungen ein.

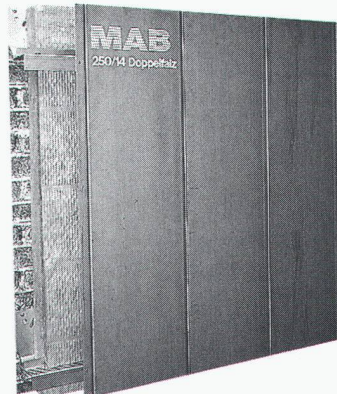


**RUTZ KAMINBAU AG**  
Wibachstr. 3 • Postfach • CH-8153 Rümlang  
Telefon 01-817 13 11 • Fax 01-817 24 33



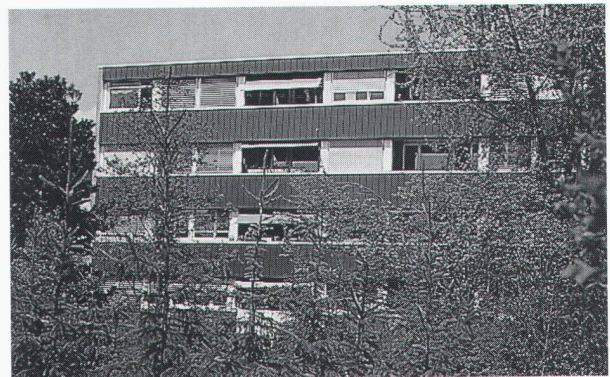
**Fassadensysteme**

Wünschen Sie ein  
Fassadensystem aus einer Hand?



MAB Profil 250 - 14 Doppelfalz

**Renovieren Sie mit Metallfassaden:  
Hochwertig, dauerhaft, einfach, günstig.**



MAB-Profil 250 - 25 glatt  
MAB Profil 250 - 25 gerippt



**Renovationsprospekte  
und Auskunft:**

**MAB Amsler AG**  
**4512 Bellach**

Telefon 065 38 11 31  
Telefax 065 38 14 78

*Nutzen Sie unsere Erfahrung!*  
Bitte senden Sie mir Prospekte zu:  
Name: \_\_\_\_\_  
Adresse: \_\_\_\_\_  
PLZ/Ott: \_\_\_\_\_

**Zeitgemässe  
Abdichtungstechnik  
erfordert  
den Spezialisten**

**Neutral**

Als unabhängiger Spezialist bin ich an kein System und Produkt gebunden und kann somit optimale Methoden und Materialien wählen.

**Kompetent**

Als langjähriger Spezialist für Abdichtungsfragen bin ich der kompetente Partner für Bauherren, Ingenieure und Architekten.

**Planung**

Beratung, Planung, Projektierung und Bauleitung im Bereich der Abdichtungstechnik erfordern immer mehr den spezialisierten Fachmann.

**Abdichtung**

Grundwasser, Tunnel- und Stollenbau, Brücken, Galerien und Deponien.

Ingenieurbüro für Abdichtungstechnik

**Peter Zwicky Ing. HTL**

Terrassenstrasse 5  
6060 Sarnen  
Telefon 041/66 29 39

# WIR KOCHEN NICHT NUR MIT WASSER.

SICHER, UNSERE KÜCHEN SIND  
GENAUSO DIE BESTEN UND DIE  
GÜNSTIGSTEN WIE DIE KÜCHEN  
ANDERER HERSTELLER. ERST  
ZUTATEN WIE WÄHRSCHAFT  
SCHWEIZER QUALITÄT, RAFFINIER-  
TE LOGISTIK, SUBTILE BERATUNG  
(JE NACH GESCHMACK), HOCHGRA-  
DIGE ZUVERLÄSSIGKEIT UND EIN  
AUSGEWOGENER PREISMIX MACHEN  
SIE ZUR PIATTI-SPEZIALITÄT. AM  
BESTEN, SIE RUFEN GLEICH AN  
UND VEREINBAREN EIN UNVER-  
BINDLICHES GESPRÄCH. ODER SIE  
BESTELLEN EINFACH DEN NEU-  
STEN KATALOG.

BRUNO PIATTI AG  
RIEDMÜHLESTRASSE 16  
8305 DIETLIKON  
TELEFON 01-835 51 11  
FAX 01-833 07 41



ZERTIFIZIERT NACH ISO 9001/EN 29001

GOLDBRUNNENSTR. 120  
8055 ZÜRICH  
TEL. 01 - 462 77 22

OSTERMUNDIGENSTR. 81  
3006 BERN  
TEL. 031 - 331 27 77

GÜTERSTRASSE 144  
4053 BASEL  
TEL. 061 - 361 55 33

RUE DU BUGNON 4  
1000 LAUSANNE  
TEL. 021 - 323 84 85

RUE JACQUES-DALPHIN 12  
1227 CAROUGE  
TEL. 022 - 342 60 70