

Zeitschrift: Schweizer Ingenieur und Architekt
Herausgeber: Verlags-AG der akademischen technischen Vereine
Band: 113 (1995)
Heft: 19

Werbung

Nutzungsbedingungen

Die ETH-Bibliothek ist die Anbieterin der digitalisierten Zeitschriften. Sie besitzt keine Urheberrechte an den Zeitschriften und ist nicht verantwortlich für deren Inhalte. Die Rechte liegen in der Regel bei den Herausgebern beziehungsweise den externen Rechteinhabern. [Siehe Rechtliche Hinweise.](#)

Conditions d'utilisation

L'ETH Library est le fournisseur des revues numérisées. Elle ne détient aucun droit d'auteur sur les revues et n'est pas responsable de leur contenu. En règle générale, les droits sont détenus par les éditeurs ou les détenteurs de droits externes. [Voir Informations légales.](#)

Terms of use

The ETH Library is the provider of the digitised journals. It does not own any copyrights to the journals and is not responsible for their content. The rights usually lie with the publishers or the external rights holders. [See Legal notice.](#)

Download PDF: 17.03.2025

ETH-Bibliothek Zürich, E-Periodica, <https://www.e-periodica.ch>

Aktuell



MICROSOFT®
WINDOWS™
KOMPATIBEL

Peterer

BAUADMINISTRATION

Neue Module:
Ausmassverwaltung
Musterleistungsverzeichnisse

Ihr Partner für
Bauadministration
und
Bauphysik
Wärmedämmnachweis
nach SIA 380/1
USW.

Peterer Bau

faxen: 01/ 821 16 71
oder anrufen: 01/ 821 19 77

Firma _____
Name _____
Strasse _____
Ort _____
Tel _____

Bitte senden Sie uns:
 Weitere Unterlagen zu Bau
 Unterlagen zu den
Energiebilanzprogrammen

Peterer Informatik
Usterstrasse 34, 8600 Dübendorf, Telefon 01/ 821 19 77

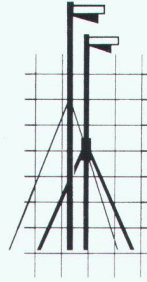
DAS BAUGESPANN – IHRE

VISITENKARTE

Montage

Demontage

Vermietung

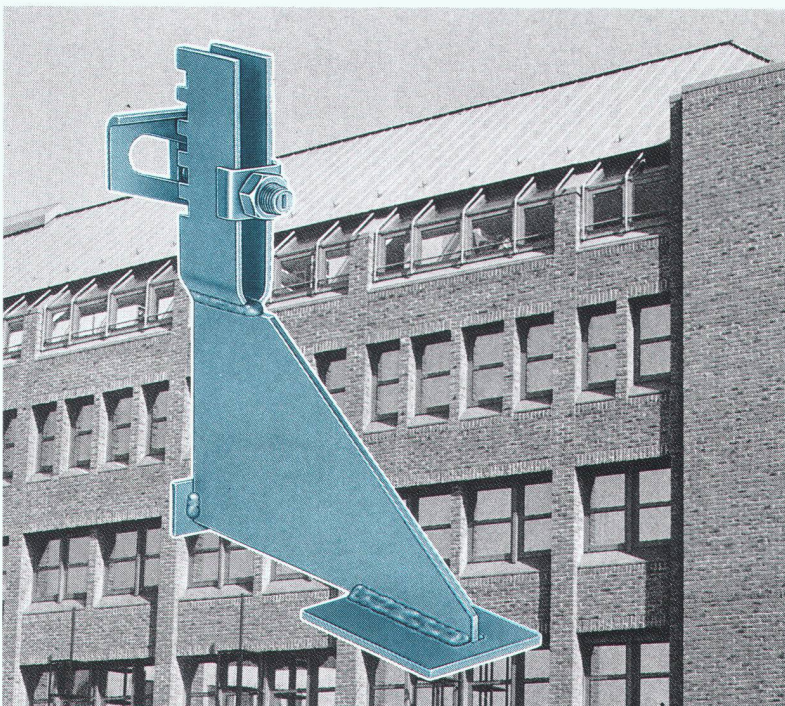


**KELLER
+STEINER AG
BAUPROFILE**

Industrie Breite Tel. 057 / 27 36 27
5615 Fahrwangen Fax 057 / 27 33 47

Preisgünstig – Ausführungen in diversen Kantonen

Prospekte kosten bei uns nichts 01/884 68 68



Warum Abfangkonstruktionen von Halfen?

- weil ein komplettes Lieferprogramm rund um das Verblendmauerwerk angeboten wird,
 - weil Höhenverstellungen der Halfen-Konsolenanker bis zu 7 cm möglich sind,
 - weil die Schräglochplatte eine stufenlose Verstellbarkeit und eine kraftschlüssige, sichere Justierung gewährleistet,
 - weil das Konstruktionsprinzip der Halfen-Konsolenanker technisch perfekt ist,
 - weil Sie von den Mobatec-Ingenieuren kompetent beraten werden.
- **Verlangen Sie Unterlagen unter Telefon 01 / 884 68 68**

MOBATEC

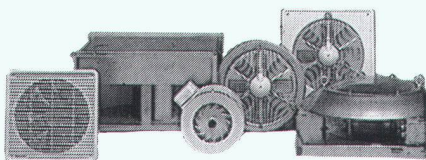
MOBATEC AG
Buchstrasse 6
CH-8112 Otelfingen
Tel. 01 / 884 68 68
Fax 01 / 845 13 13

Bureau de Lausanne
En Budron E9
CH-1052 Le Mont
Tel. 021 / 652 78 61
Fax 021 / 652 78 78

Verankerungstechnik



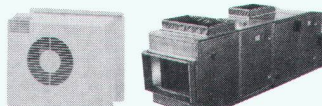
HALFEN
General-
vertretung



die besten Ventilatoren jeder Art, für jeden Verwendungszweck

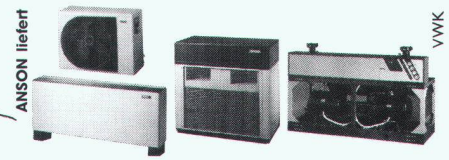
für Gewerbe, Industrie, Wohnbau und Sonderanwendungen komplett mit Schalter + Steuerungen. Telefonieren Sie, faxen Sie oder verlangen Sie einen Besuch von ANSON. – ANSON die führende Firma mit kompetenter Beratung, für rasche und preisgünstige Lieferung von Ventilatoren und Zubehör:

ANSON liefert



energiesparende Ventilatoren, die

Wärme aus der Abluft rückgewinnen und mit Frischluft wieder zuführen: Von ANSON in 18 Ausführungen mit 200–12000 m³/h. Speziell für Büros, Läden, Sitzungszimmer, Restaurants, Fabrikräume etc. Einfach einzubauen. Selbstamortisierend. – Beratung und Offerte vom Spezialisten:



die besten und modernsten Klimageräte, Klimaschränke und Kaltwassersätze

konkurrenzlos günstig. Alle leise, energiesparend und top Design. Lieferprogramm: preisgünstige kleine Klimageräte, auch mobil auf Rollen. Klimatrüben. Split-Klimageräte. Luft- und wassergekühlte Klimaschränke (9–90 kW). Kaltwassersätze (6–280 kW). Gebläse-Konvektoren für Kühlung/Heizung (2,7–25 kW).

ANSON AG 01/4611111 8055 Zürich
Friesenbergstr. 108
Fax 01/463 09 26

... ist führend in der Technik!

metricCAD für Windows

Zehn gute Gründe, warum metricCAD der neue Leistungs- und Bedienerstandard für 2D-Architektur-CAD unter Windows ist.

1 **metricCAD** wurde unter Einhaltung von SIA 400 von erfahrenen Architekten konzipiert. Sowohl der kreative als auch der zeichnerische Teil des Konstruktionsprozesses werden praxisnah unterstützt.

2 **metricCAD** ist ein hochprofessionelles 2D-CAD-Werkzeug und kommt der konventionellen Arbeitstechnik am Zeichentisch sehr nahe. Der Architekt arbeitet wie bisher gewohnt planbezogen und nutzt dabei die Rationalisierungsmöglichkeiten eines modernen Architektur-CAD voll aus.

3 **metricCAD** ist traumhaft leicht und natürlich zu bedienen und geht besonders auf die personellen Anforderungen des kleinen und mittleren Architekturbüros ein. Mit **metricCAD** wird auch ein plötzlicher Mitarbeiterwechsel problemlos gemeistert.

4 **metricCAD** deckt vom Entwurf bis zur präzisen Werk- und Detailplanung alle Projekt-Bereiche des flexiblen Architekturbüros ab. **metricCAD** eignet sich deshalb auch als ideale Ergänzung zu bestehenden 3D-CAD-Systemen.

5 **metricCAD** verfügt über die Standard-Datenschnittstellen DXF und IGES; ist direkt kompatibel zu topCAD und kann somit in Arbeitsgruppen mit anderen Planern Daten austauschen.

6 **metricCAD** verfügt über besondere Stärken auf dem zukunftssträchtigen Gebiet der Altbauanierung und Renovation. Die Aufnahme von Räumen und deren Verbindung mit Nachbarräumen wird ebenso unterstützt wie die Aufnahme und Weiterbearbeitung von Gebäudefassaden.

7 **metricCAD** unterstützt die Bearbeitung von eingescannten Plänen. Auch fotografisch erfasste Gebäudefassaden können nachgezeichnet und aus der Perspektive in die gerade Ansicht geklappt werden oder umgekehrt.

8 **metricCAD** läuft unter den Betriebssystemen Windows und Windows NT von Microsoft auf allen Personal Computern von 486DX2 / 66 MHz / 8MB RAM / 17 Zoll Bildschirmen an aufwärts.

9 **metricCAD** enthält alle Module, Bibliotheken, ein Tag Schulung, Support, Hotline, etc. im Einführungspreis von Fr. 6800.-. **metricCAD** ist vom ersten Tag an voll einsatzbereit, und es entstehen später keine überraschenden Zusatzkosten mehr.

10 **metricCAD** eignet sich als 2D-Architektur-CAD auch besonders für die Ausbildung. Gegen Vorlage eines Lehrvertrages oder einer Legi wird **metricCAD** zum Preis von nur Fr. 2800.- abgegeben.

INGENIEUR- & PLANUNGSBÜRO BOGATZKI AG

Bahnstrasse 102, CH-8105 Regensdorf, Telefon 01/870 05 01, Telefax 01/870 06 43

Vereinbaren Sie eine unverbindliche Demo bei uns!

Die Zukunft ist 0,2 mm stark.

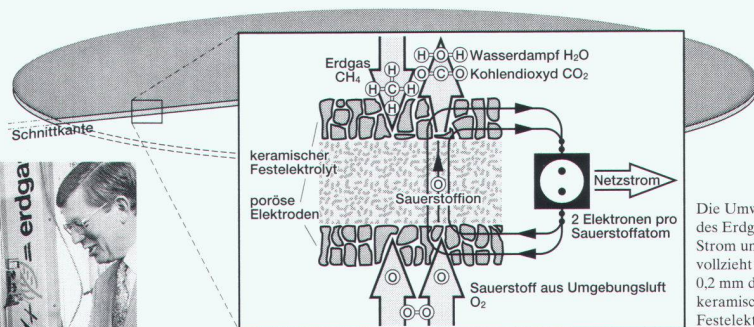
Noch wird sie in Forschungstests auf Herz und Nieren geprüft. Aber schon in naher Zukunft könnte eine bahnbrechende Entwicklung ein neues Zeitalter in der Verbrennungstechnik einläuten.

Mit der Festoxid-Brennstoffzelle, einer keramischen Scheibe in der Grösse einer CD, dürfte man schon bald in der Lage sein, auf elektrochemischem Weg Erdgas in Strom und Wärme umzuwandeln. Praktisch schadstofffrei, geräuschlos und mit einem elektrischen Wirkungsgrad, der konventionelle Systeme weit in den Schatten stellt. Entwickelt wird die Revolution von der Schweizer Firma Sulzer AG. Deren Tochtergesellschaft Sulzer Innotec AG gehört zu den weltweit führenden Unternehmen in der Brennstoffzellen-Forschung.

Querschnitt einer Brennstoffzelle



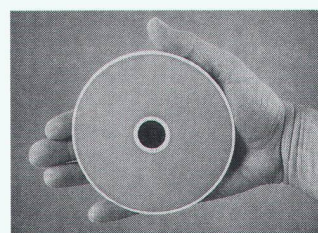
Sulzer-Präsident Fritz Fahrni und Richard Burger, Leiter Konzernentwicklung, vor der firmeneigenen Brennstoffzellen-Versuchsanlage.



Die Umwandlung des Erdgases in Strom und Wärme vollzieht sich im 0,2 mm dünnen keramischen Festelektrolyt.

Gaswirtschaft als Wegbereiterin

Die schweizerische Gaswirtschaft fördert die Entwicklung und Erprobung von Brennstoffzellen ganz gezielt mit namhaften Mitteln aus ihrem Forschungsfonds. Mit diesem Engagement unterstreicht sie einmal mehr ihre Stellung als Wegbereiterin einer schadstofffreien und umweltverträglichen Energienutzung.



Ein einzelnes Brennstoffzellen-Element hat exakt die Grösse einer CD.

Aktuelle Informationen erhalten Sie beim Verband der Schweizerischen Gasindustrie, Grütlstrasse 44, 8027 Zürich, Tel. 01 · 288 31 31, Fax 01 · 202 18 34.

1 + Gas = erdgas

Rechnen mit dem Faktor Zukunft.



Postfach 8045 Zürich

murfor® RE Patent angem.

Das Mauerwerk mit Rückgrat

Mauerwerksbewehrungen machen Mauerwerk sicher!

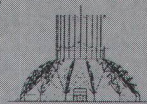
ZZ

ZZ ZIEGELEIEN

Bieri

Kreative Architektur mit textilen Zeltbauten

- Überdachungen für Spiel- und Dorfplätze
- Exklusive VIP-Fest- und Partyzelte
- Mobile Alu-Sporthallen
- Mobile Alu-Lager- und Ausstellungshallen



Bieri – der Hersteller
der Zeltmembrane
für das Jubiläumzelt
«700-Jahr-Feier»
von Mario Botta

Bieri Blachen AG 6022 Grosswangen Telefon 045 710 710, Telefax 045 7129 77

Stellen Sie sich vor, Sie haben ein gutes Produkt -

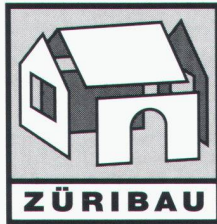
Wenn's um Inserate geht, ist professionelle Unterstützung angezeigt. Die IVA - Ihre Anzeigen-Verkaufsspezialistin seit 50 Jahren.

und keiner weiss davon.

IVA

IVA AG für internationale Werbung,
Geschäftssitz: Mühlebachstrasse 43, 8032 Zürich, Tel. 01/251 24 50, Fax 251 27 41
Filialen: Pré-du-Marché 23, 1004 Lausanne, Tel. 021/647 72 72, Fax 647 02 80
Via Pico 28, 6906 Lugano-Cassarate, Tel. 091/52 66 84, Fax 52 45 65

Auf diese Messe hat das Publikum schon lange gewartet.



Weil viel zu viele zu wenig über interessante, kostenoptimierende und effiziente Renovations- und Sanierungsmöglichkeiten wissen.

Vom 7. bis 11. Februar 1996.

Die neue Plattform für Sanierung und Renovation. Die ZÜRIBAU wird helfen, Wissenslücken zu schliessen und die richtigen Marktpartner zusammenzubringen. Ihre Präsenz an der ZÜRIBAU sichert Ihnen eine ideale Präsentations- und Informationsplattform für Ihre Produkte und Dienstleistungen. Melden Sie sich noch heute an, damit Ihnen morgen ein gewinnbringender Ausstellungsplatz sicher ist.

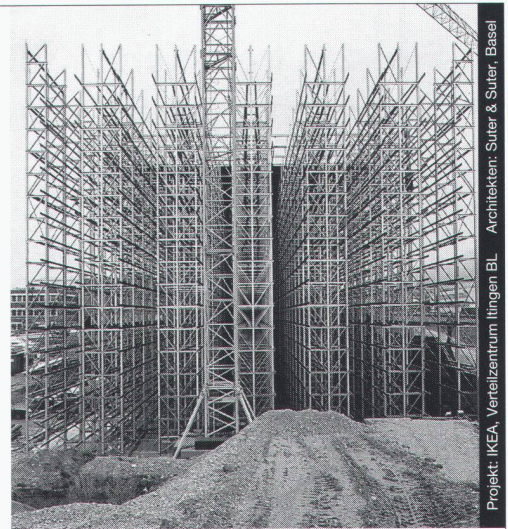
Telefon 01-318 71 11.

Fax 01-318 71 01.

Eine Veranstaltung der
Messe Zürich

AG für Internationale Fachmessen und Spezial-Ausstellungen
Postfach, 8050 Zürich.

Hochregallager



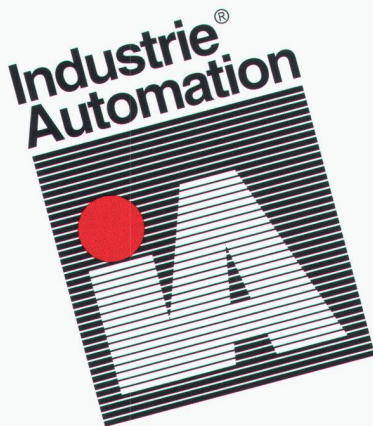
Projekt: IKEA, Verteilzentrum Hingen BL, Architekten: Suter & Suter, Basel

Dreissig Jahre Erfahrung im Hochregallagerbau bilden die Basis für unsere ausgereiften Konstruktionen. Sie erfüllen die strengen Toleranzanforderungen der Lagertechnik.



Tuchschmid Engineering AG
Kehlhofstrasse 54, CH-8501 Frauenfeld

Telefon 054 728 81 11
Telefax 054 728 81 00



Die iA bringt Automation auf den

Top of Automation für:

- SPS oder Netzwerke
- Visualisierung und MMI
- Sensorik und Aktorik

"Steuern" auch Sie die iA an und kommunizieren Sie "Informationen" und Daten mit den Ausstellern.

Machen Sie sich "ein Bild" an der iA und "erleben" Sie Informationsverarbeitung live.

"Fühlen" Sie selbst modernste Technik an der iA und "agieren" Sie bei den Ausstellern.

**3. iA –
Fachmesse
informations-
verarbeitender
Systeme für
innovative
Automations-
lösungen**

**27.- 30. Juni 95
im Messegelände
BEA bern expo, Bern/CH**

**Mit Kurzvorträgen z. Thema
"Automation der Zukunft"**

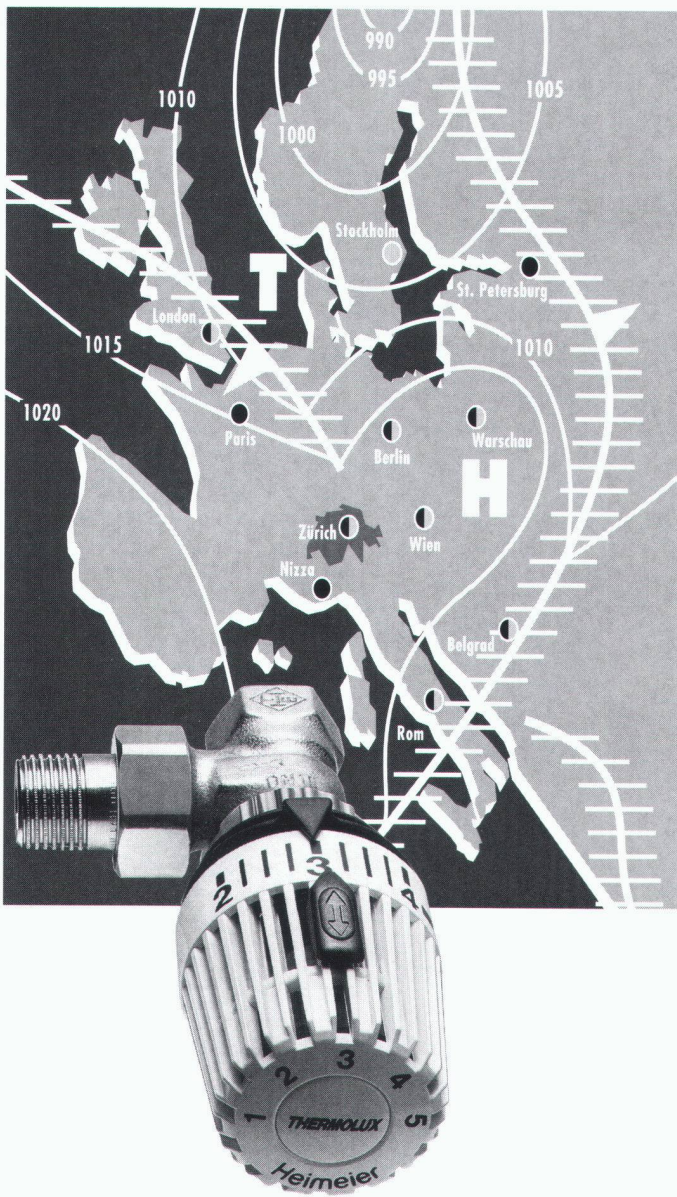
Unterlagen als Aussteller /Besucher erhalten Sie über: Jordi Publipress, Hermann Jordi, Postfach 3427 Utzenstorf, Tel. 0 65-45 31 86, Fax 45 29 95

Eine Messe der



P.E. Schall GmbH Messeunternehmen
D-72636 Frickenhausen
Tel. 0 70 25/92 06-0, Fax 0 70 25/92 06-20

Für das häusliche Klima: Heizkörperventile von EGRO



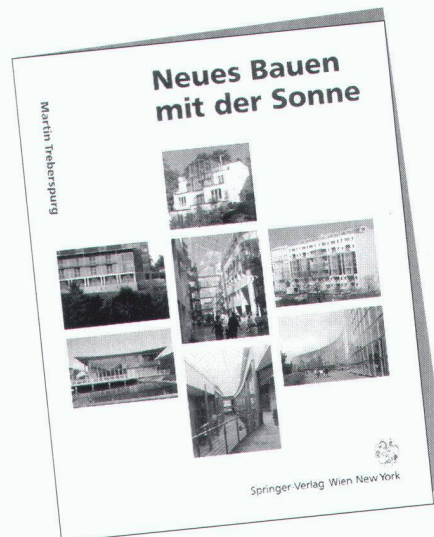
Ideales Raumklima ist keine Hexerei – Unsere Armaturen der Marken **Oederlin** und **Heimeier** sind Produkte jahrzehntelanger Erfahrung auf dem Heizungsgebiet.

egro EGRO

EGRO AG
CH-5443 Niederrohrdorf
Tel. 056/95 95 95
Fax 056/96 55 93

Martin Treberspurg

Neues Bauen mit der Sonne



Ansätze zu einer
klimagerechten
Architektur

1994.
309 Abbildungen.
XI, 219 Seiten.
Gebunden
DM 125,-,
öS 880,-,
sFr. 120,-
ISBN 3-211-82511-8

Energiebewusstes Bauen gewinnt für die Entwicklung unseres Lebensraumes und der zeitgemäßen Architektur wegen der zunehmend kritischer werdenden Umweltsituation stark an Bedeutung.

Dieses Buch gibt einen umfassenden Überblick über die historische Entwicklung, die Grundlagen sowie die neuesten Methoden und Erkenntnisse der Solararchitektur.

In einem reich illustrierten Bildteil werden ausgeführte Beispiele – Kindergärten, Schulen, Altenheime, Mehr- und Einfamilienhäuser – ausführlich dokumentiert.

„Neues Bauen mit der Sonne“ soll als Handbuch für Architekten und Planer dienen, informiert aber auch alle am Bauen Interessierte umfassend über die Nutzung der Sonnenenergie.



Springer-Verlag Wien New York

Sachsenplatz 4-6, P.O.Box 89, A-1201 Wien · 175 Fifth Avenue, New York, NY 10010, USA
Heidelberger Platz 3, D-14197 Berlin · 3-13, Hongo 3-chome, Bunkyo-ku, Tokyo 113, Japan



Verbundpfähle

Beispiel: Industriebau. Gebäude Tramont, Firma ABB, Zürich-Oerlikon.

Einsatzbereiche der Verbundpfähle:

- Pfahlfundationen,
- Unterfangungen und Fundamentverstärkungen,
- Hang- und Rutschstabilisierungen,
- Auftriebssicherungen,
- kleine Rühlwände.

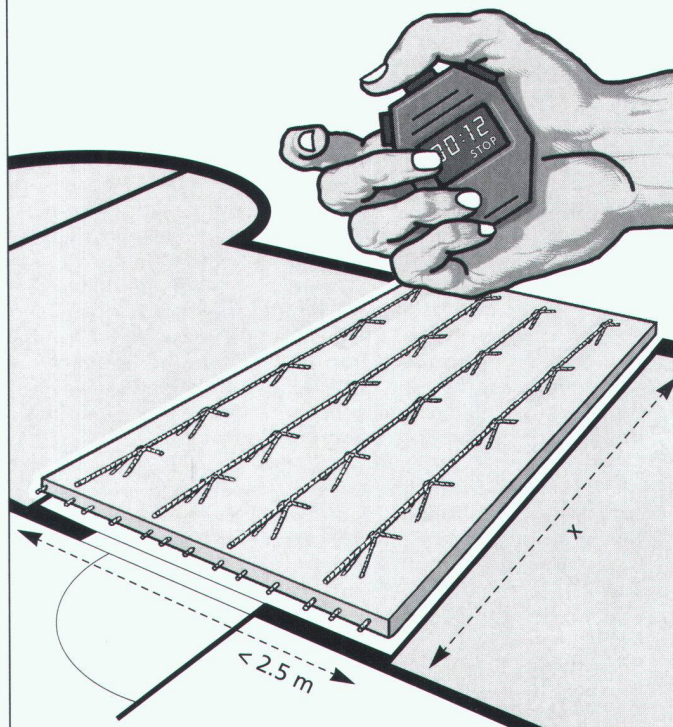
Wir sind die Spezialisten für Spezialarbeiten im Tiefbau

**GREUTER
GRUNDBAU AG**

8182 Hochfelden, Postfach 26
Tel. 01-860 70 78 • Fax 01-860 80 65

Effizient planen...

... rationell und zeitgemäss bauen – einfaches Verlegen, anstatt aufwendiges Schalen. Unsere bewehrte Qualitätsdecke sorgt für Fortschritt am Bau.



KANDEC
FERTIGTEILDECKEN

**KANDERKIES
THUN**

Kanderkies AG Thun
Oberes Kandergrien
3646 Einigen
Tel. 033 34 25 25

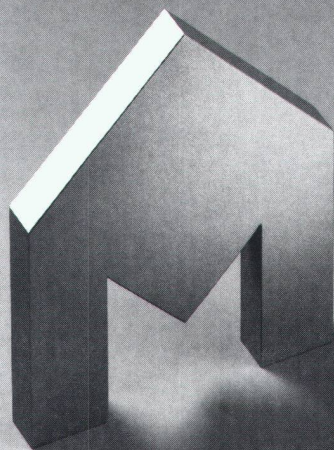
SySprö TEC



Elsäßer
Element-Decken
Element-Wände
Betonfertigteile

Egon Elsäßer KG
Am Schmidengraben 1
D-78187 Geisingen
Tel. 0049 77 04 805 0

Ihre Produkte sind Spitze!



Fortschrittliche Technologie, durchdachte Lösungen und kompromisslose Qualität stellen täglich höchste Anforderungen an Ihr technisches Können. Genauso kompetent und innovativ sollte auch Ihr Partner sein, der Sie mit Bauteilen aus Edelstahl beliefert. Denn neben handwerklich perfekter Verarbeitung ist kreatives Mitdenken und technisches Verständnis von grösster Bedeutung.

Morath AG Allschwil
CH-4123 Allschwil Telefon 061/481 99 11
Paradiesrain 6 Telefax 061/481 92 88

Morath AG



Mit Edelstahl in die Zukunft

Stellenangebote

Hochbauamt der Stadt Zürich



Das Hochbauamt der Stadt Zürich, Büro für Architektur und Stadtbild, sucht für einen möglichst baldigen Stellenantritt eine(n)

Architektin/Architekten

Der Aufgabenbereich umfasst die architektonische, städtebauliche und gestalterische Begutachtung von Bau- und Reklamesuchen; Beratung bei Innenhofverbesserungen und Mitarbeit in der Stadtbildanalyse gehören ebenfalls zur vielseitigen und verantwortungsvollen Tätigkeit im kleinen Team. Voraussetzung für die Bewerbung sind Kenntnisse und Urteilsfähigkeit in städtebaulichen und ästhetischen Belangen, Verhandlungsgeschick und Gewandtheit im mündlichen und schriftlichen Verkehr bei der Beratung von Architekten und Bauherren. Kenntnis der rechtlichen Grundlagen (Bauordnung, Baugesetz etc.) ist erwünscht, kann aber auch in der Einarbeitungsphase erworben werden.

Interessentinnen und Interessenten für eine Vollzeit- oder 80prozentige Teilzeitanstellung bitten wir, ihre Bewerbung mit Lebenslauf und den üblichen Unterlagen mit dem Kennwort «Stadtbild» dem Hochbauamt der Stadt Zürich, Personaldienst, Postfach, 8021 Zürich, einzureichen.

Für allfällige Fragen wenden Sie sich bitte an Herrn Beat Maeschi, Leiter Büro für Architektur und Stadtbild, Tel. 01/216 29 38.

Schindler + Schindler

Für die Bearbeitung interessanter Bahnprojekte suchen wir jüngeren

BAUINGENIEUR/IN (oder evtl. Absolvent TS)

Kenntnisse und Interesse im EDV-Bereich sind Voraussetzung. Mitarbeit bei der Installation eines CAD-Systems (allg. Tiefbau und insbesondere Bahnbau) ist erwünscht. Eine Einarbeitung in die Belange der Bahntechnik können wir Ihnen selbstverständlich bieten.

Auf einen aufgeschlossenen Bewerber, der gewohnt ist, selbständig zu arbeiten, wartet eine abwechslungsreiche Tätigkeit in einem zukunfts-trächtigen Gebiet.

Bitte senden Sie Ihre Bewerbung mit den üblichen Unterlagen an unseren Herrn Dr. J. Schindler.

Schindler + Schindler
Arch.- und Ing.-Büro
Albisstr. 103, 8038 Zürich



ÉCOLE POLYTECHNIQUE
FÉDÉRALE DE LAUSANNE

An der Eidgenössischen Technischen Hochschule Lausanne (EPFL) ist eine

Assistenzprofessur für Biomedizinische Technik

im Departement für Physik zu besetzen.

Das Forschungsgebiet befasst sich insbesondere mit der Kreislaufphysik und der quantitativen Beschreibung biomechanischer Gewebeeigenschaften.

Die Lehrtätigkeit beinhaltet die Vorlesung für Physik und biomedizinische Technik.

Kandidatinnen sind besonders willkommen.

Stichtag für Bewerbungen: 31. August 1995
Stellenantritt: nach Vereinbarung

Um detaillierte Angaben über diese Professur zu erhalten, können sich Interessenten(-innen) an das **Büro des Präsidenten, CE-Ecublens, 1015 Lausanne, Schweiz**, wenden.

Wir sind ein in den Bereichen Wasserkraft/Wasserbau, Bautechnik/Siedlungswasserbau, Vermessung/Kulturtechnik tätiges Ingenieurbüro.

Wir suchen Kontakt zu einem dipl. Bauingenieur ETH/HTL als

Leiter der Bautechnik

Sie sollten sich über eine gute Erfahrung im Strassenbau und im konstruktiven Ingenieurbau ausweisen und über eine ausgeprägte unternehmerische Denkwiese verfügen.

Zum Aufgabenbereich gehören die Führung der Bautechnik, der Akquisition und die aktive Mitarbeit als Projektleiter.

Ihr höherer Abschluss als Bauingenieur ETH/HTL, vertiefte fachliche Kompetenz im Bereich Verkehrsanlagen und einige Jahre Führungserfahrung sind für diese Position notwendig. Persönlich erwarten wir Initiative, Freude an Kundenkontakten und einen motivierenden, zielorientierten Führungsstil.

Ihr Arbeitsort ist Chur.

Wenn Sie diese verantwortungsvolle Tätigkeit interessiert, erwarten wir gerne Ihre Bewerbungsunterlagen an Herrn Dr. Walter Willi, der Ihnen auch weitere Auskünfte am Telefon erteilt.



Ingenieurbüro Straub AG
7000 Chur, Wiesentalstrasse 83, Fax 081 27 15 81, Telefon 081 27 47 77

Justiz-, Gemeinde- und Kirchendirektion des Kantons Bern

Amt für Gemeinden und Raumordnung

Sie interessieren sich für die Erhaltung unserer natürlichen Lebensgrundlagen, für wohnliche Siedlungen und für eine gesunde Wirtschaft. Konflikte und Widersprüche fordern Sie heraus. Sie möchten aktiv und innovativ mithelfen, unsere Zukunft zu gestalten. Sie sind

Raumplanerin oder Raumplaner

oder haben eine gleichwertige Ausbildung als Architekt/in, Geograph/in, Biologe/in mit Berufserfahrung in der Raumplanung. Sie sind einsatzwillig, kontaktfreudig und lieben selbstverantwortliche Arbeit im Team. Dann suchen wir Sie als

• PROJEKTLEITER/IN

mit Arbeitsschwerpunkt im

FACHBEREICH SIEDLUNG

oder als

• PROJEKTLEITER/IN

mit Arbeitsschwerpunkt im

FACHBEREICH LANDSCHAFT

für die Abteilung Kantonsplanung. In beiden Funktionen betreuen Sie vorab Planungs- und Realisierungsprojekte von kantonaler Bedeutung. Sie arbeiten mit Verwaltungsstellen von Bund und Kanton, mit Gemeinden, Regionen, Organisationen und Privaten zusammen und beraten diese in Fragen ihres Fachbereichs.

Ihr Stellenantritt erfolgt auf den 1. August 1995 oder auf Vereinbarung. Arbeitsort ist Bern. Die Besoldung richtet sich nach dem kantonalen Dekret. Möchten Sie gerne mehr wissen, telefonieren Sie bitte Herrn Peter Rytz, Telefon 031/633 32 45.

Senden Sie uns bitte Ihre handschriftliche Bewerbung mit Lebenslauf, einem Überblick über Ihre bisherige Tätigkeiten, mit Referenzen und Foto bis spätestens 20. Mai 1995 an folgende Adresse:

**Amt für Gemeinden und Raumordnung,
Abteilung Kantonsplanung, Reiterstrasse 11,
3011 Bern.**



KANTON
LUZERN



Polizei- und Umweltschutzdepartement

276

Beim Amt für Umweltschutz ist eine Stelle als

Mitarbeiter/in Lärmschutz (80%)

wieder zu besetzen.

Aufgabenbereich:

- Beratung von Behörden und Privaten zu Fragen des Lärmschutzes und zur Anwendung der Lärmschutzverordnung (LSV)
- Vollzug der LSV mit Schwerpunkt im Bau- und Planungsbereich
- lärmtechnische Abklärungen und Klagenbehandlungen
- Mitarbeit und Koordination bei fachübergreifenden Umweltschutzaufgaben (z. B. Umweltverträglichkeitsprüfungen)

Anforderungen:

- Abgeschlossenes Studium Uni/ETH/HTL, z. B. als Ingenieur/in, Architekt/in, Naturwissenschaftler/in
- Zusatzausbildung und Praxiserfahrung im Bereich der Akustik und Lärmbekämpfung erwünscht
- Verhandlungsgeschick
- EDV-Kenntnisse

Wir bieten:

- vielseitiges Aufgabengebiet im Schnittpunkt von Umweltschutz, Raumplanung und Bauwesen
- selbständige und verantwortungsvolle Tätigkeit mit vielfältigen Aussenkontakten
- angenehmes Arbeitsklima in einem Team von Fachleuten unterschiedlichster Richtungen
- Weiterbildungsmöglichkeiten und zeitgemässe Anstellungsbedingungen

Stellenantritt:

1. August 1995 oder nach Vereinbarung

Weitere Auskünfte erteilt Ihnen gerne der Leiter der Abteilung Lärmschutz, Beat Marty, Telefon 041/24 60 71.

Richten Sie Ihre Bewerbung mit Lebenslauf, Zeugniskopien und Referenzadressen unter Angabe der Inseraten-Kennnummer **276** an das

**Personalamt
des Kantons Luzern**

Hirschengraben 36
6002 Luzern

Wir sind ein mittelgrosses Architekturbüro und suchen zur Verstärkung unseres Teams

engagierte(n) dipl. Architekten(in) ETH

als Entwurfsarchitekt und Projektleiter

Wir bieten:

- interessante, vielseitige Aufgaben im öffentlichen wie privaten Bereich
- angenehmes Arbeitsklima
- zeitgemässe Entlohnung

Wir erwarten:

- Freude und Engagement im Beruf
- Sicherheit im Entwurf
- exakt in der Detailbearbeitung
- CAD-erfahren
- Teamfähigkeit
- Alter zwischen 30 bis 40 Jahren

Wir freuen uns auf Ihre schriftliche, ausführliche Bewerbung.

Ruedi Weber + Partner
Architekten + Planer AG
Gartenstrasse 33
CH-5712 Beinwil am See
Telefon 064 71 69 08

Architektin/Architekt Technikerin/Techniker (ETH/HTL)

In unser Team von 10 Mitarbeiterinnen und Mitarbeitern suchen wir eine erfahrene Berufsperson zur Umsetzung von Konzepten, zur Lösung von Details, zur Betreuung der Ausführungspläne, zur Devisierung und zur Projektorganisation.

Wir bearbeiten Neubauten wie auch Umbauten und Erweiterungen. Wir engagieren uns für eine zeitgemässe Architektur. Schwerpunkte sind minimierter Energieverbrauch, Nutzung der Solarenergie, Umsetzen von ökologischen Gesichtspunkten.

Arbeitsbeginn nach Vereinbarung.

Schriftliche Bewerbung mit den üblichen Unterlagen an

**Zai & Partner
Reudi Zai dipl. Arch. ETH SIA SWB
Zugerstrasse 53, 6340 Baar**

WEKA aktuell.

WEKA Verlag AG

Der WEKA Verlag ist der führende Anbieter von Fachinformationen für verschiedene Wirtschaftsbereiche, die als Loseblattwerke konzipiert und vertrieben werden. Als

Junior Product ManagerIn im Verlagsbereich Baufachinformationen

erlernen Sie das firmenspezifische Productmanagement-Handwerk on the job und übernehmen entsprechend Ihrem Einsatz und Wissensstand mehr und mehr Verantwortung.

Zu Ihren Aufgaben gehören in einer ersten Phase die Betreuung unserer Fachpublikationen aus den Bereichen Architektur, Bau- und Immobilienwirtschaft. Sie führen in Form von Aktualisierungen Weiterentwicklungen in Zusammenarbeit mit Fachautoren sowie Abonnenten-Haltbarkeitsmassnahmen durch. In der zweiten Phase bauen Sie das Nachschlagewerk-Sortiment durch Neuentwicklungen systematisch aus. Zu Ihren Hauptaufgaben zählt ferner das Rekrutieren und Führen von Fachautoren.

Wir bieten einer kommunikativen und teamfähigen Persönlichkeit mit Marketingpraxis die nötige Unterstützung und den Freiraum, um erfolgsversprechende Ideen zu realisieren. Sie denken analytisch, wirtschaftlich und verstehen es, sich in die Bedürfnisse der Baubranche hineinzudenken. Sehr gute Deutschkenntnisse und eine stilichere Ausdrucksweise sind Voraussetzung in unserer Branche.

Senden Sie Ihr Dossier an Herrn Roger Umbricht, Product Manager.

WEKA Verlag AG
Hermeschloostrasse 77
Postfach
8010 Zürich
Telefon 01-432 84 32



Wir suchen auf Herbst 1995

Architekt/in ETH Architekt/in HTL

mit ein paar Jahren Berufserfahrung und Freude am Mitdenken.

Markus Ducommun, Architekt ETH SIA BSA
Werkhofstrasse 52, CH-4500 Solothurn
Schriftliche Bewerbung an Herrn W. Kamber

Gesucht in kleines Architekturbüro innovativer, junger, praktisch begabter

Architekt HTL sowie Hochbauzeichner mit CAD-Kenntnissen (STAR SGr)

Anschriften mit den üblichen Unterlagen an:
GIUSEPPE FENT ARCHITEKT HTL
Steinberggasse 2, 8400 Winterthur

KANTON
LUZERN



Baudepartement

2119

Wir suchen auf einen zu vereinbarenden Zeitpunkt (infolge Pensionierung des bisherigen Stelleninhabers) einen/eine

Vorsteher/in Tiefbauamt Kantonsingenieur/in

Aufgabenbereich:

Sie sind als Kantonsingenieur/in direkt dem Baudirektor unterstellt und verantwortlich für die Leitung des Tiefbauamtes mit rund 180 Mitarbeiterinnen und Mitarbeitern. Das Tiefbauamt ist in eine Stabsabteilung, die Administration sowie die Abteilungen für Baugesuche, Brücken und Wasserbau, Nationalstrassen, Kantonsstrassen, Gemeinde- und übrige Strassen und das Strasseninspektorat gegliedert.

Als Kantonsingenieur/in sind Sie verantwortlich für die dem Tiefbauamt übertragenen Aufgaben, insbesondere für die Vorbereitung von übergeordneten verkehrspolitischen Entscheidungen, die Koordination der damit zusammenhängenden Sachgebiete wie Raumplanung, Umweltschutz, öffentlicher Verkehr und die häushälterische Verwendung der finanziellen Mittel. Sie treffen als Kantonsingenieur/in im Rahmen Ihrer Kompetenzen die personellen und unternehmerischen Entscheide und vertreten die Dienststelle nach aussen.

Anforderungsprofil:

- Hochschulabschluss mit mehrjähriger Berufserfahrung und Weiterbildung im Führungs-/Managementbereich
- Fähigkeit, Mitarbeiter/innen zielgerecht zu führen (Klarheit bezüglich Stil und Kommunikation)
- Managementenerfahrung mit modernen Führungsinstrumenten sowohl im Personal-

bereich wie in Organisationsentwicklungsprozessen (Projektmanagement, Problemlösungs- und Entscheidungsmethodik usw.)

- Erfahrung und Kenntnisse im Umgang mit Widerständen und Konflikten
- Kommunikations- und Kontaktfähigkeiten
- hohes Mass an Eigeninitiative und Belastbarkeit
- Kenntnisse in Planung, Projektierung und Ausführung von Bauvorhaben

Wir bieten:

- eine vielseitige, anspruchsvolle und entwicklungs-fähige Aufgabe, die viele Möglichkeiten für eine persönliche Entfaltung offenlässt
- fortschrittliches Personalrecht mit fairen Anstellungsbedingungen
- einen gut ausgebildeten Mitarbeiterstab mit grosser Erfahrung

Ihre Bewerbung erwarten wir bis zum 10. Juni 1995

Für nähere Auskünfte über diese Stelle steht Ihnen der Baudirektor, Regierungsrat Dr. Josef Egli, Telefon 041/24 50 41, oder der Departementssekretär, lic. iur. Hans-Peter Bossart, Telefon 041/24 50 42, gerne zur Verfügung.

Interessentinnen und Interessenten richten ihre handschriftliche Bewerbung mit Lebenslauf, Zeugniskopien und Referenzadressen **unter Angabe der Inseraten-Kenn-Nummer 2119** an das

Personalamt
des Kantons Luzern

Hirschengraben 36
6002 Luzern