

**Zeitschrift:** Schweizer Ingenieur und Architekt  
**Herausgeber:** Verlags-AG der akademischen technischen Vereine  
**Band:** 113 (1995)  
**Heft:** 20

## **Werbung**

### **Nutzungsbedingungen**

Die ETH-Bibliothek ist die Anbieterin der digitalisierten Zeitschriften. Sie besitzt keine Urheberrechte an den Zeitschriften und ist nicht verantwortlich für deren Inhalte. Die Rechte liegen in der Regel bei den Herausgebern beziehungsweise den externen Rechteinhabern. [Siehe Rechtliche Hinweise.](#)

### **Conditions d'utilisation**

L'ETH Library est le fournisseur des revues numérisées. Elle ne détient aucun droit d'auteur sur les revues et n'est pas responsable de leur contenu. En règle générale, les droits sont détenus par les éditeurs ou les détenteurs de droits externes. [Voir Informations légales.](#)

### **Terms of use**

The ETH Library is the provider of the digitised journals. It does not own any copyrights to the journals and is not responsible for their content. The rights usually lie with the publishers or the external rights holders. [See Legal notice.](#)

**Download PDF:** 02.04.2025

**ETH-Bibliothek Zürich, E-Periodica, <https://www.e-periodica.ch>**

FRISBA-Tiefgaragen-Individualität:

# Ich schätze meine eigenen vier Wände, auch in der Einstellhalle.

Hilfiker BSW, Luzern



Ich würde mein Auto nie ungeschützt in irgend einer dunklen Ecke einer herkömmlichen Einstellhalle abstellen.

**Die abschliessbare Boxe in der übersichtlichen FRISBA-Tiefgarage bietet mir zusätzlich Platz für Dachträger, Ski, Schlitten, Golfsack und alles, was ich immer beim Auto haben möchte. Tor zu – und alles ist sicher abgeschlossen. Endlich eine Tiefgarage, die ich gerne und ohne Frust benütze.**

Alles über FRISBA-Tiefgaragen für Bauherren und Planer mit der Antwortkarte oder per Fax.

# FRISBA

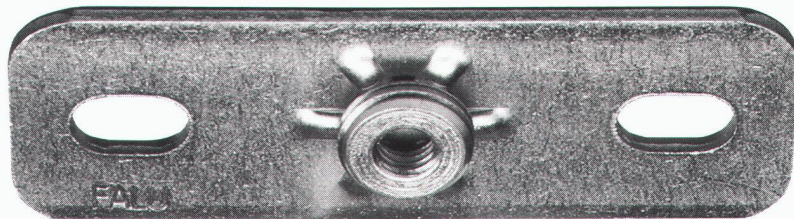
## Tiefgaragensysteme

Der wesentliche Unterschied.

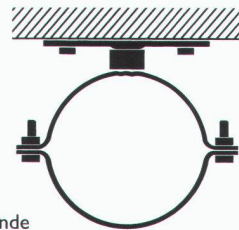
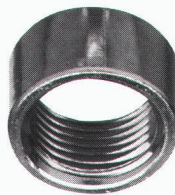
FRISBA AG, 6275 BALLWIL  
Telefon 041-89 16 66, Fax 041-89 33 94

# Neu bei FALU

## FALU Multifix-Rohrschelle



- Anschlussgewinde kombiniert  $\frac{1}{2}$ "/M10 und  $\frac{3}{4}$ "/M12.
- Befestigung der Rohrschelle auf der Grundplatte möglich, dadurch kurzer Wandabstand.
- Komplettes Programm mit/oder ohne 9 mm Schallschutz-Einlage.
- Die Rohrschellen werden mit Schlitz-Kreuzschlitz-Sechskantschrauben versehen. Die Schrauben sind mit einer Sicherungsscheibe gesichert.

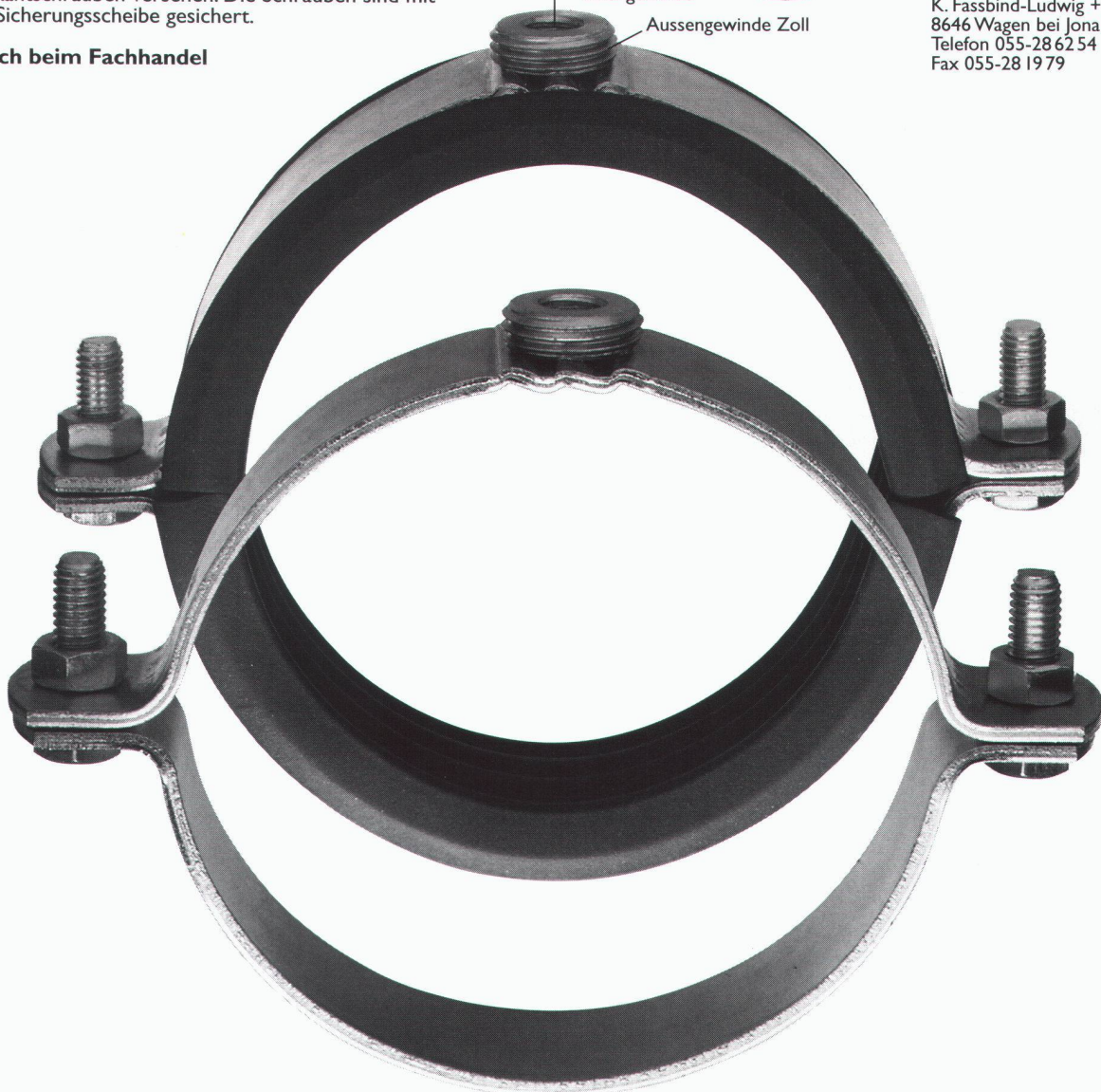


Verlangen Sie Unterlagen und Wiederverkäuferliste bei:



K. Fassbind-Ludwig + Co. AG  
8646 Wagen bei Jona SG  
Telefon 055-28 62 54  
Fax 055-28 19 79

**Erhältlich beim Fachhandel**



Oberflächentechnik

# Vollendung in G-Dur



Duroplex ist das neue Spitzenprodukt der Oberflächentechnik. Es ist das ideale Duplex-System für alle bewitterten Elemente im Stahl- und Metallbau. Denn es verbindet die Vorteile sorgfältiger Feuerverzinkung mit der Ausstrahlung moderner 2-Komponenten-Lacke und erfüllt damit nicht nur höchste Forderungen an den Korrosionsschutz, sondern alle Wünsche der Ästhetik zugleich.

## Duroplex

Schutz und Ästhetik zugleich

Verlangen Sie die Dokumentation mit den Produktmustern bei einem der nebenstehenden GALVASWISS-Werke oder unter Gratis-Telefon 155 58 38

Durofin ist die feine System-Ergänzung zu Duroplex auf der Basis der Spritzverzinkung. Es eignet sich für alle optisch besonders anspruchsvollen, filigranen Stahlbau-, Metallbau- und Schlosser-Konstruktionen, für bewegliche Teile und für alles, was aus technischen Gründen nicht feuerverzinkt werden kann. Durofin bietet die Gewähr für absolut glatte Oberflächen und erfüllt damit vor allem die Erwartungen an gehobene Ästhetik im näheren Sichtbereich.

## D U R O F I N

Finish für Feines

VERZINKEREI AG AARBERG (SQS)  
VERZINKEREI AG BETTWIESEN  
VERZINKEREI PRATTELN AG (SQS)  
VERZINKEREI WELHHAUSEN AG  
ZUBERBÜHLER AG PFÄFFIKON SZ

Beiden Produkten gemeinsam ist die hochwertige, lichtbeständige, zähe und abriebfeste Deckbeschichtung mit Aushärtung im Thermo-Ofen. Diese moderne, ökologische Thermo-Lackierung gewährleistet optimalen Gestaltungsspielraum durch frei wählbare Farben mit schönsten Glanzgraden. Und sie garantiert Wirtschaftlichkeit durch extreme, wartungsfreie Langlebigkeit.

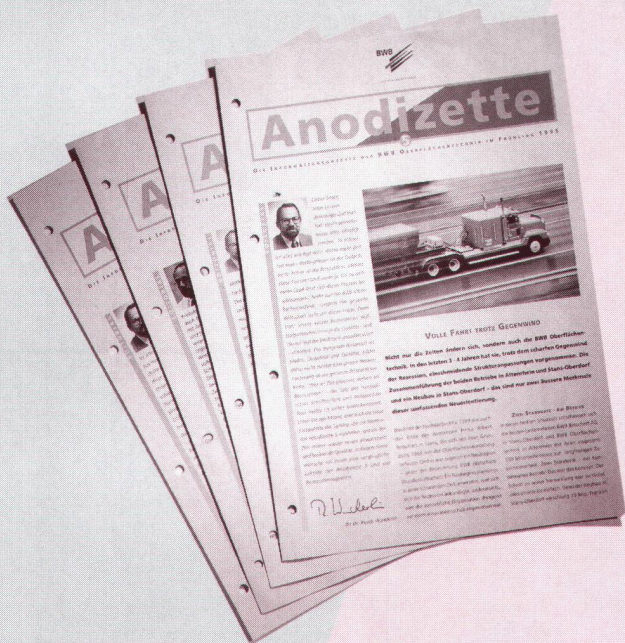
## GALVA SWISS

Verzinkt, lackiert, vollendet

|                       |                   |
|-----------------------|-------------------|
| Telefon 032 82 61 11  | Fax 032 82 31 19  |
| Telefon 073 22 21 44  | Fax 073 22 53 06  |
| Telefon 061 821 50 22 | Fax 061 821 09 90 |
| Telefon 054 66 21 21  | Fax 054 66 21 29  |
| Telefon 055 48 19 63  | Fax 055 48 41 84  |

# ANODISATIONS- SYMPATHISEURE

LESEN DIE ANODIZETTE KOSTENLOS



**DIE ANODIZETTE  
IST DIE INFORMA-  
TIONSGAZETTE DER  
BWB OBERFLÄCHEN-  
TECHNIK, IN DER ALLES  
STEHT, WAS ANODISA-  
TIONS-SYMPATHISEURE  
INTERESSIERT.**



OBERFLÄCHENTECHNIK



## persönlich

PENSIONSKASSE  
DER TECHNISCHEN VERBÄNDE  
SIA STV BSA FSAI

Gabriella Inderbitzin  
von der Pensionskasse  
der Ingenieure  
und Architekten,  
Telefon  
031 382 03 52.

### C O U P O N :

Bitte senden Sie mir die Anodizette, die kostenlose, regelmässig erscheinende Informationsgazette der BWB Oberflächentechnik

Zusätzlich zur eben erschienenen Nummer 5 der Anodizette interessiert mich folgende Nummer: \_\_\_\_\_

Bitte schicken Sie mir die ausführliche Dokumentation "Daten, Fakten und Zahlen für die Architektur"

Name: \_\_\_\_\_

Vorname: \_\_\_\_\_

Adresse: \_\_\_\_\_

PLZ/Ort: \_\_\_\_\_

Telefon: \_\_\_\_\_

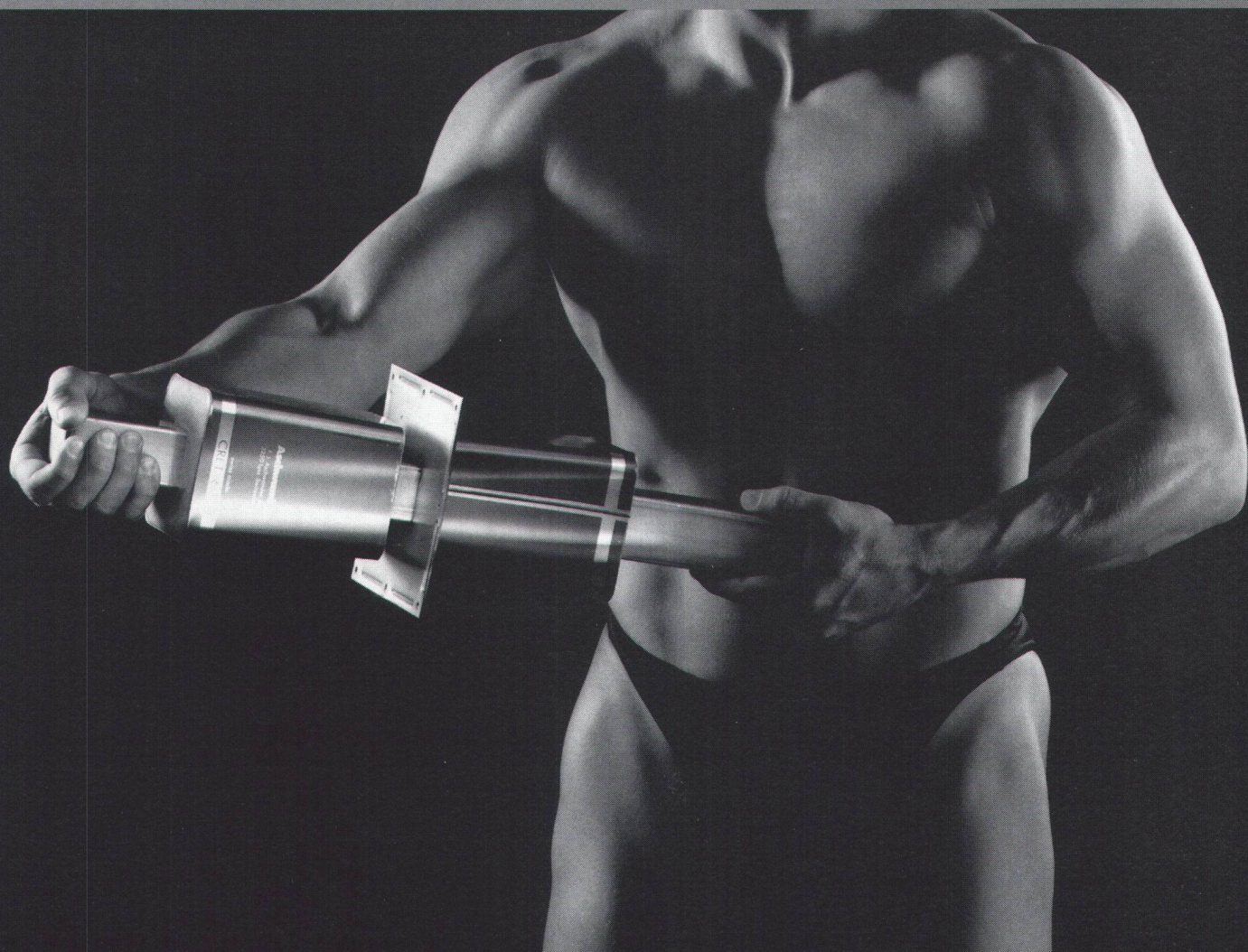
*Bitte ausfüllen und senden/faxen an:*

**BWB Altenrhein AG** - Oberflächentechnik  
Postfach - CH-9423 Altenrhein  
Telefon 071/43 51 72 - Telefax 071/43 53 32

**BWB Betschart AG** - Oberflächentechnik  
Postfach - CH-6371 Stans-Oberdorf  
Telefon 041/61 10 22 - Telefax 041/61 79 44

## Vom Spiel der Kräfte, 1. Teil:

Wenn es darum geht, Querkraftübertragungen bei Dilatationsfugen so sicher, so einfach und so rationell wie möglich zu konstruieren, lassen CRET-Dorne gern die Muskeln spielen. Als patentierte Eigenentwicklung werden sie unter strengsten Qualitätskontrollen von Aschwanden selber produziert. In verschiedenen Ausführungen für praktisch alle Aufgaben. Damit sich so gut wie jedes Auflagerungsproblem einwandfrei lösen lässt. Und weil CRET-Querkraftdorne Konsolen und Gerbergelenke überflüssig machen (womit auch teure Schalungs- und Armierungsarbeiten entfallen), setzen sie sich selbst in wirtschaftlicher Hinsicht eindrücklich in Pose. Keines Kraftaktes bedarf es, in Besitz der ausführlichen technischen Dokumentation zu kommen: Anruf genügt.

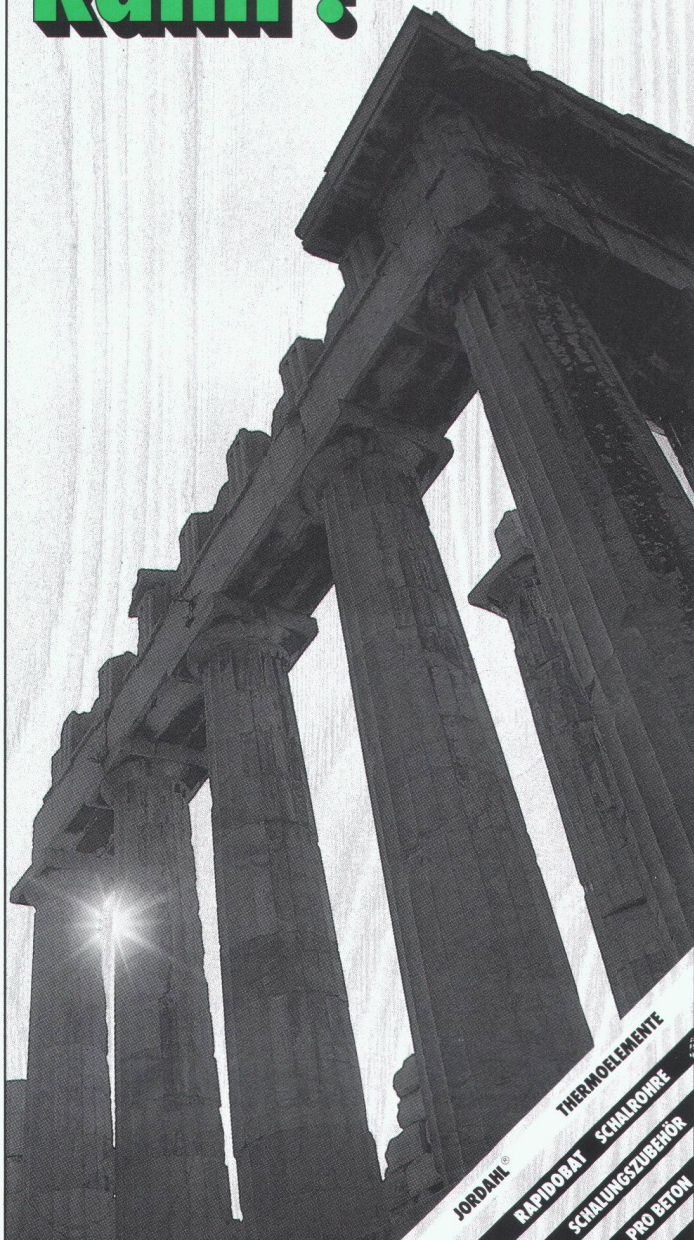


F.J. Aschwanden AG  
CH-3250 Lyss  
Telefon 032 84 86 11  
Fax 032 84 47 42

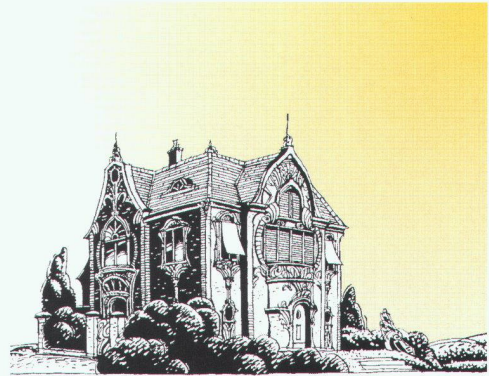
CRET-Querkraftdorne  
DURA-Durchstanzbewehrungen  
ORSO-Betonstützen  
ARBO-Kragplattenanschlüsse  
NELL-Lager

**Aschwanden**

**Es gibt  
Bauwerke,  
die man sich  
einfach nicht  
ohne Säulen  
vorstellen  
kann !**



**JORDAHL®** THERMOELEMENTE  
**RAPIDOBAT** SCHALUNGSELEMENTE  
**SCHALUNGSZUBEHÖR**  
**PRO BETON**



*Eitel Sonnenschein? Somfy stellt  
alle in den Schatten. Automatisch.*

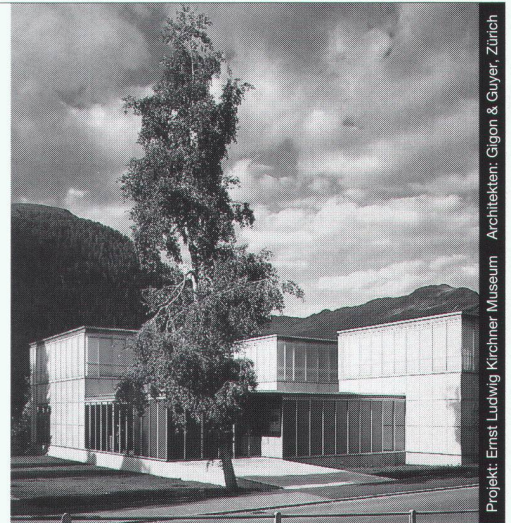
ROLLÄDEN, LAMELLEN- UND SONNEN-  
STOREN SOWIE VIELES MEHR BEWEGEN  
SICH GANZ NACH IHREN WÜNSCHEN.  
ODER NACH DEN LAUNEN DES WET-  
TERS. AUTOMATISCH. DANK STEUE-  
RUNGEN UND MOTOREN VON SOMFY.

**SOMFY®**

*Wer sonst?*

SOMFY AG, VORBUCHENSTRASSE 17,  
8303 BASSERSDORF, TEL: 01 836 80 70

## Fenster • Fassaden



Projekt: Ernst Ludwig Kirchner Museum Architekten: Gigon & Guyer, Zürich

Ästhetik, Wirtschaftlichkeit und bauphysikalische Anforderungen in Einklang zu bringen, ist das Ergebnis ausgereifter Konstruktionen. Qualitätsbewusstsein und partnerschaftliche Zusammenarbeit sind nur einige der Voraussetzungen für ein gutes Gelingen in dieser vielfältigen Branche.

Wir informieren Sie gerne kompetent und ausführlich.



Tuchschnid AG CH-8501 Frauenfeld Telefon 054 728 81 11  
Tuchschnid Constructa AG CH-6045 Meggen Telefon 041 37 40 04

SUPERTECHNE VON REGGIANI. DER NEUE STANDARD FÜR EUROPA.

**MINIMALE EINBAUTIEFE**  
DURCH ENTFERNEN DER ANSCHLUßBOX WIRD DIE EINBAUTIEFE NOCHMAL UM 40 mm REDUZIERT. DIE SCHUTZART IP 44 DES DOWNLIGHTS BLEIBT HIERVON UNBERÜHRT.

**MOLLABLOK**  
MOLLABLOK IST DAS ERSTE WELTWEIT PATENTIERTE BEFESTIGUNGSSYSTEM FÜR DOWNLIGHTS IN ABGEHÄNGTE DECKEN, WELCHES ZUGLEICH EINE SICHER, SCHNELLE UND LEICHTE MONTAGE SOWIE DEMONTAGE ERLAUBT. DIE DECKENSTÄRKE DARF ZWISCHEN 1 UND 35 mm BETRAGEN.

**REFLEKTOR**  
IN DEN VERSIONEN COMFORT UND COMPACT SIND DIE DOWNLIGHTS MIT EINEM METALLISIERTEN POLYCARBONAT-FACETTENSPIEGELREFLEKTOR AUSGESTATTET.

**EINBAURING**  
AUS ALUMINIUM-DRUCKGUß MIT AVS-LÜFTUNGSSYSTEM FÜR EINE SICHERE UND WIRKSAME BE-ENTLÜFTUNG DES DOWNLIGHTS UND DES DECKENRAUMES.

**POLYBLOK**  
AUS ALUMINIUM-DRUCKGUß ZUR AUFNAHME DER SICHERHEITSGLASABDECKUNG MIT SPEZIALHALTERUNG FÜR SCHNELLEN LAMPENWECHSEL.

SCHUTZKLASSE II

DESIGNER **FABIO REGGIANI**

KATALOG AUF ANFRAGE

6401



# REGGIANI

BASEL REGENT BELEUCHTUNGSKÖRPER AG DORNACHERSTRASSE 390 4018 BASEL TELEFON 061/335 51 11 TELEFAX 061/335 52 01

ZÜRICH REGENT BELEUCHTUNGSKÖRPER AG TEL. 01/491 71 11  
LAUSANNE REGENT APPAREILS D'ÉCLAIRAGE SA TEL. 021/36 16 11



LUGANO REGENT ILLUMINAZIONE SA TEL. 091/56 77 33  
GENÈVE REGENT APPAREILS D'ÉCLAIRAGE SA TEL. 022/738 18 42



# Und wir sind die Fachleute für schöne Säulen!

- Schalrohre und Systeme für Sichtbeton-Säulen.
- Die wirtschaftliche Lösung für runde und eckige Stützen
- Leicht zu verarbeiten
- Glatt oder strukturiert
- Gleich Informationen anfordern

## ANKABA

ANKABA  
ANKERTECHNIK + BAUHANDEL AG  
BRANDBACHSTRASSE 6  
CH-8305 DIETLIKON  
Telefon 01/8333233 + 8332933  
Telefax 01/8333475



## Energie-Fachberatung, von Leuten vom Fach.

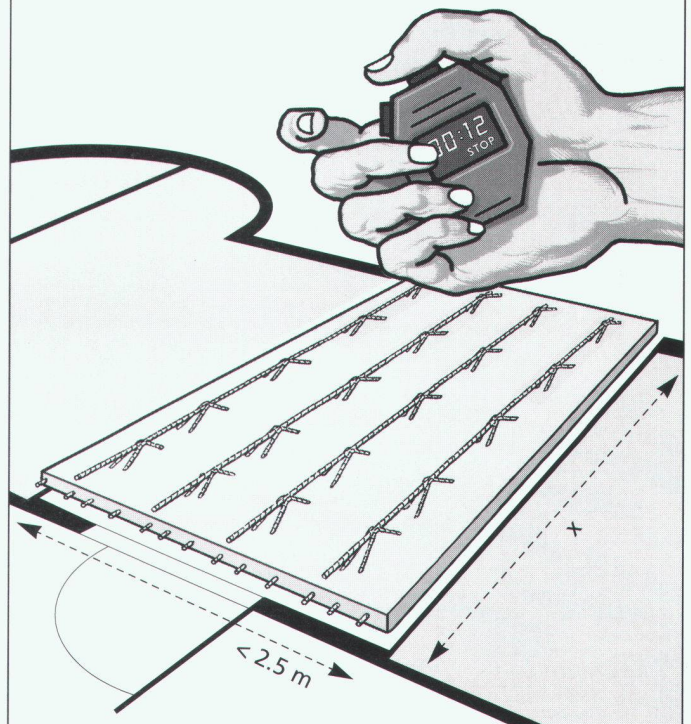
Schweizer **Baumuster-Centrale** Zürich

Schweizer Baumuster-Centrale Zürich SBC  
Talstrasse 9, 8001 Zürich, Tel. 01/21176 88/89  
Ausstellung durchgehend:  
Mo-Fr 8.30-17.30 h. Sa 8.30-12.00 h.  
Beratung nach Voranmeldung.  
**Von Leuten vom Bau.**  
**Für Leute die bauen.**

B'RR 3

## Effizient planen...

... rationell und zeitgemäss bauen – einfaches Verlegen, anstatt aufwendiges Schalen. Unsere bewehrte Qualitätsdecke sorgt für Fortschritt am Bau. Verlangen Sie unsere Offerte.



**KANDEC**  
FERTIGTEILDECKEN

**Syspro TEC**

**KANDERKIES THUN**



**Elsäßer**

Element-Decken  
Element-Wände  
Betonfertigteile

Kanderkies AG Thun  
Oberes Kandergrien  
3646 Einigen  
Tel. 033 34 25 25

Egon Elsäßer KG  
Am Schmidtengraben 1  
D-78187 Geisingen  
Tel. 0049 77 04 805 0

# ArchiCAD 2D/3D

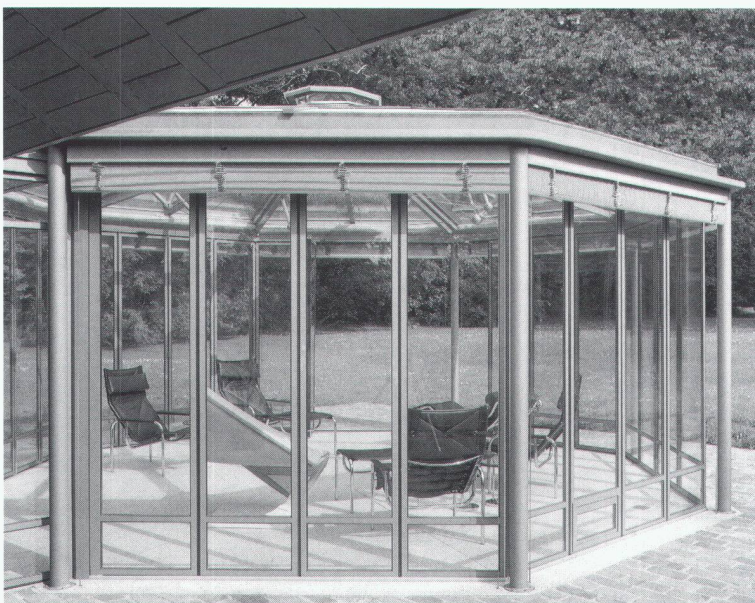
**Zehn gute Gründe, warum ArchiCAD laut SIA-Statistik mit grossem Abstand Marktführer in der Schweizer Architektur ist.**

- 1** Weil **ArchiCAD** seit 1983 unter Einhaltung von SIA 400 ausschliesslich für den Architekten programmiert wurde und auch in Zukunft speziell auf die Belange des Architekten eingehen wird.
- 2** Weil **ArchiCAD** als vollintegriertes Architektur-CAD sowohl für Vorprojekt-Phase, Werk- und Detailplanung, Kostenschätzung mit Massenermittlung, etc. alle Arbeitsbereiche in einem Architekturbüro abdeckt.
- 3** Weil **ArchiCAD** traumhaft leicht zu bedienen ist und schon nach kurzer Zeit rationelles und kostensparendes Arbeiten ermöglicht.
- 4** Weil **ArchiCAD** im Grundpreis alles enthält und später keine Zusatzkosten entstehen.
- 5** Weil **ArchiCAD** keine Wartungsverträge braucht, Hotline gratis ist und von fachlich versiertem Support-Personal betreut wird.
- 6** Weil **ArchiCAD** in der Schweiz mit jährlichen Zuwachsraten von ca. 40% - und mehr als doppelt soviel Installationen wie die zweitplazierte Architektur-CAD-Applikation - eine zukunftssichere Investition ist.
- 7** Weil **ArchiCAD** als einziges Architektur-CAD sowohl auf dem Apple Macintosh Risc Power PC wie auch unter Windows und Windows NT in absolut identischer Ausführung bei voller Datenkompatibilität läuft.
- 8** Weil **ArchiCAD** über alle Standard-Datenschnittstellen zu anderen CAD-Paketen verfügt und somit mit anderen Medienplanern korrespondieren kann.
- 9** Weil **ArchiCAD** in identischer Form in 50 Ländern und in 15 Sprachen zu den weltweit führenden Architektur-CAD zählt.
- 10** Weil **ArchiCAD** auch vom überlasteten Chef verstanden wird und er Herr im eigenen Hause bleibt...

Generalvertrieb für die Schweiz und das Fürstentum Liechtenstein  
**INGENIEUR- & PLANUNGSBÜRO BOGATZKIAG**  
Bahnstrasse 102, CH-8105 Regensdorf, Telefon 01/870 05 01, Telefax 01/870 06 43

## Schöne Aussichten

**Mit Glasfaltwänden gewinnen Sie einen Platz an der Sonne.**



Schaffen Sie sich eine Oase der Wohnlichkeit. Mit unseren vielseitig einsetzbaren Glasfaltwänden gewinnen Sie aus Sitzplatz, Terrasse oder Balkon einen zusätzlichen Lebensraum. Nach Ihren Wünschen und auf Mass. Bei Um- und Neubauten. Nutzen Sie unsere langjährige Erfahrung und unsere umfassende Beratung.

### Ich möchte mehr wissen!

Bitte senden Sie mir Unterlagen über:

- Glasfaltwände/Wintergärten
- Sonnenenergie-Systeme

anderes: \_\_\_\_\_

Absender: \_\_\_\_\_

\_\_\_\_\_  
\_\_\_\_\_  
SIA

**Schweizer**

Ernst Schweizer AG  
Metallbau  
8908 Hedingen  
Telefon 01 763 61 11  
Telefax 01 761 88 51

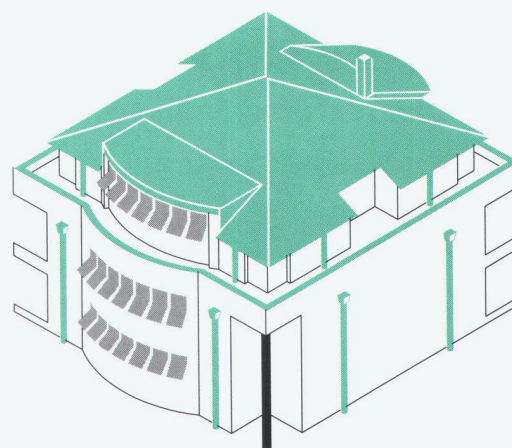
Glasfaltwände,  
Türen, Infoconcept®,  
Briefkästen, Fenster,  
Metallfassaden,  
Sonnenkollektoren.

# Kupfer. Neu definiert.



Wohn- und Bürohaus Melle  
Architekten: Kolfhaus + Beele, Melle

**TECU®** -Patina ist ein Material, wie es sich anspruchsvolle Architekten wünschen: natürlich, innovativ, schön, langlebig. Und vor allem sicher. Denn jeder Verarbeiter, der mit Kupfer umgehen kann, verlegt auch **TECU®** -Patina. Darüber hinaus ist es ein echtes Material. Weil es Kupfer ist, – von Beginn an grünpatiniert.



**TECU®** -Patina. Kupfer neu definiert.

KM (Suisse) SA

Thurgauerstraße 76

CH-8050 Zürich

Telefon 01/302 1777

Telefax 01/302 8196

