

**Zeitschrift:** Schweizer Ingenieur und Architekt  
**Herausgeber:** Verlags-AG der akademischen technischen Vereine  
**Band:** 113 (1995)  
**Heft:** 35

## Werbung

### Nutzungsbedingungen

Die ETH-Bibliothek ist die Anbieterin der digitalisierten Zeitschriften. Sie besitzt keine Urheberrechte an den Zeitschriften und ist nicht verantwortlich für deren Inhalte. Die Rechte liegen in der Regel bei den Herausgebern beziehungsweise den externen Rechteinhabern. [Siehe Rechtliche Hinweise.](#)

### Conditions d'utilisation

L'ETH Library est le fournisseur des revues numérisées. Elle ne détient aucun droit d'auteur sur les revues et n'est pas responsable de leur contenu. En règle générale, les droits sont détenus par les éditeurs ou les détenteurs de droits externes. [Voir Informations légales.](#)

### Terms of use

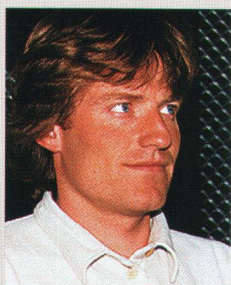
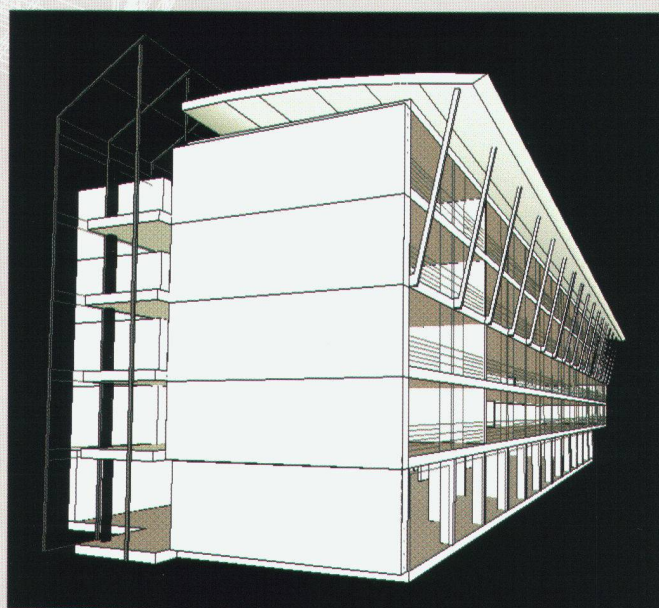
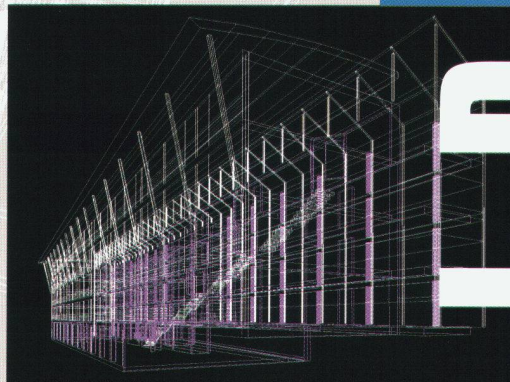
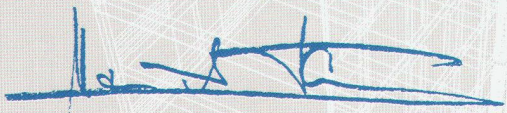
The ETH Library is the provider of the digitised journals. It does not own any copyrights to the journals and is not responsible for their content. The rights usually lie with the publishers or the external rights holders. [See Legal notice.](#)

**Download PDF:** 16.03.2025

**ETH-Bibliothek Zürich, E-Periodica, <https://www.e-periodica.ch>**



*"Die Computer-unterstützte Präsentation eröffnet uns Architekten neue Dimensionen in der Darstellung unserer Ideen und Problemlösungen und stellt uns vor eine neue Herausforderung künstlerischer Art."*



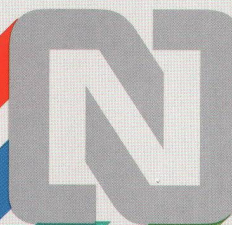
*Mag. arch. Ing.  
Thomas Hämmerle,  
Entwurfsarchitekt*

*Wettbewerb Betagtenheim  
Rorschacherberg*

*Architekturbüro  
Rausch Ladner Clerici,  
Rheineck*

*43 Mitarbeiter  
7 ALLPLAN-Arbeitsplätze*

**NEMETSCHKEK**



# ALLPLAN

**CAD**  
für erfolgreiche  
Architekten

Nemetschek (Schweiz) AG  
Seestrasse 45  
8702 Zollikon  
Tel. 01/395 20 60  
Fax 01/395 20 69