

Zeitschrift: Schweizer Ingenieur und Architekt
Herausgeber: Verlags-AG der akademischen technischen Vereine
Band: 113 (1995)
Heft: 43

Werbung

Nutzungsbedingungen

Die ETH-Bibliothek ist die Anbieterin der digitalisierten Zeitschriften. Sie besitzt keine Urheberrechte an den Zeitschriften und ist nicht verantwortlich für deren Inhalte. Die Rechte liegen in der Regel bei den Herausgebern beziehungsweise den externen Rechteinhabern. [Siehe Rechtliche Hinweise.](#)

Conditions d'utilisation

L'ETH Library est le fournisseur des revues numérisées. Elle ne détient aucun droit d'auteur sur les revues et n'est pas responsable de leur contenu. En règle générale, les droits sont détenus par les éditeurs ou les détenteurs de droits externes. [Voir Informations légales.](#)

Terms of use

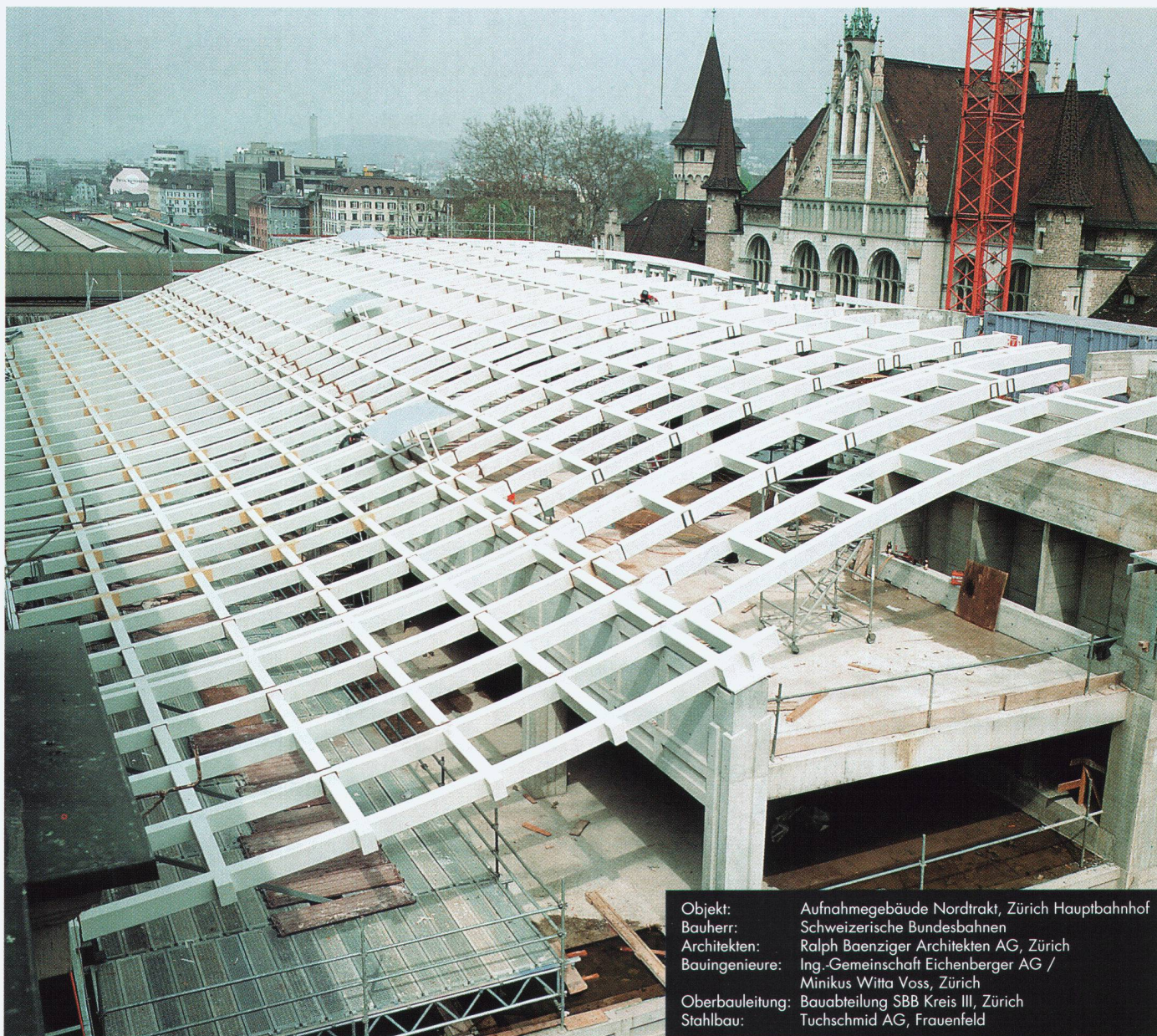
The ETH Library is the provider of the digitised journals. It does not own any copyrights to the journals and is not responsible for their content. The rights usually lie with the publishers or the external rights holders. [See Legal notice.](#)

Download PDF: 01.04.2025

ETH-Bibliothek Zürich, E-Periodica, <https://www.e-periodica.ch>

RHS[®]-PROFILE

Ästhetik, Qualität und Wirtschaftlichkeit.



Objekt: Aufnahmegebäude Nordtrakt, Zürich Hauptbahnhof
Bauherr: Schweizerische Bundesbahnen
Architekten: Ralph Baenziger Architekten AG, Zürich
Bauingenieure: Ing.-Gemeinschaft Eichenberger AG /
Minikus Witta Voss, Zürich
Oberbauleitung: Bauabteilung SBB Kreis III, Zürich
Stahlbau: Tuchschild AG, Frauenfeld

Architekten schätzen die Form.
Ingenieure die Wirtschaftlichkeit.
Es gibt weitere Gründe, die für
RHS-Profile sprechen. Zum Beispiel
das homogene Materialgefüge
über den ganzen Profilquerschnitt.

Oder das gute Verhältnis Streck-
grenze/Zugfestigkeit. Und ein gutes
Dutzend Argumente mehr. Informieren
Sie sich. Unsere Unterlagen sind
nicht nur ausführlich sondern auch
von grossem praktischem Nutzen.



Generalimporteur: Jansen AG, 9463 Oberriet SG, 071/789 111

Verkaufszentrale für die Westschweiz: Notz Industrie AG, 2501 Biel, 032/287 540

Lagerhalter: 1023 Crissier: Debrunner SA Lausanne, 021/635 11 61 ● **1211 Genève:**

Tavelli, Noverraz SA, 022/732 90 20 ● **1762 Fribourg-Givisiez:** Debrunner + Wassmer SA, 037/26 54 51 ●

3052 Zollikofen: Kiener + Wittlin AG, 031/86 86 201 ● **3952 Susten:** Kiener + Wittlin AG, 027/63 15 25

● **4402 Frenkendorf:** Debrunner AG, 061/901 40 44 ● **6512 Giubiasco:** Debrunner SA, 092/27 03 11 ●

8953 Dietikon: Pestalozzi + Co. AG, 01/743 21 11 ● **9014 St.Gallen:** Debrunner AG, 071/29 11 51/61 ●

9500 Wil: Kindlimann AG, 073/25 93 93

Name: _____

Firma: _____

Strasse: _____

PLZ/Ort: _____

Bitte senden Sie mir ausführliche
Unterlagen über RHS-Profile

Einsenden an:
Jansen AG, Postfach, 9463 Oberriet