

**Zeitschrift:** Schweizer Ingenieur und Architekt  
**Herausgeber:** Verlags-AG der akademischen technischen Vereine  
**Band:** 113 (1995)  
**Heft:** 43

## Werbung

### Nutzungsbedingungen

Die ETH-Bibliothek ist die Anbieterin der digitalisierten Zeitschriften. Sie besitzt keine Urheberrechte an den Zeitschriften und ist nicht verantwortlich für deren Inhalte. Die Rechte liegen in der Regel bei den Herausgebern beziehungsweise den externen Rechteinhabern. [Siehe Rechtliche Hinweise.](#)

### Conditions d'utilisation


L'ETH Library est le fournisseur des revues numérisées. Elle ne détient aucun droit d'auteur sur les revues et n'est pas responsable de leur contenu. En règle générale, les droits sont détenus par les éditeurs ou les détenteurs de droits externes. [Voir Informations légales.](#)

### Terms of use

The ETH Library is the provider of the digitised journals. It does not own any copyrights to the journals and is not responsible for their content. The rights usually lie with the publishers or the external rights holders. [See Legal notice.](#)

**Download PDF:** 19.03.2025

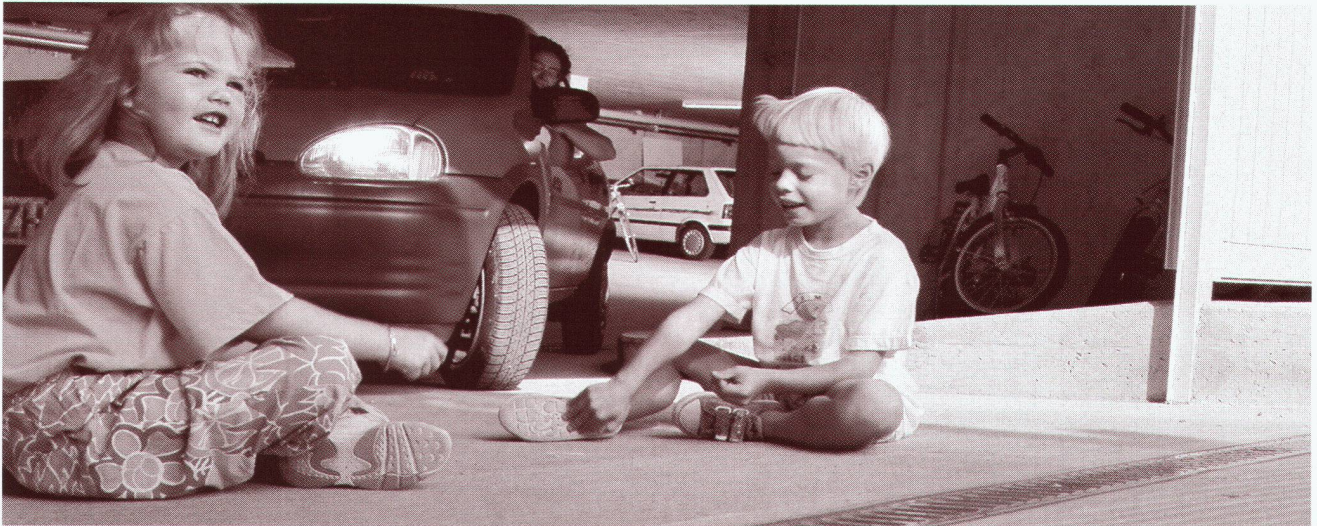
**ETH-Bibliothek Zürich, E-Periodica, <https://www.e-periodica.ch>**



**Mehr Isolation,  
mehr Lärmschutz,  
mehr Sicherheit –  
aber ohne Umtriebe:  
Wechselrahmenfenster  
von EgoKiefer.**

In zwei Stunden haben wir Ihr Fenster renoviert. Wenn es um mehr Komfort in Altbauten geht, verschwenden wir keine Zeit. Während Sie noch über die fixe und perfekte Montage staunen, verwöhnt Sie Ihr neues Fenster bereits mit der typischen EgoKiefer Qualität: Lärm, Hitze und Kälte haben keinen Zugang mehr zu Ihrer Privatsphäre, und die Heizenergie bleibt brav in der guten Stube. Fazit: Der Wohnkomfort steigt, die Heizkosten sinken. Und durch das EgoKiefer Einbruchschutz-System werden Sie erst noch von ungebetenen Gästen verschont. Gut, dass unsere Holz-, Holz/Alu- und Kunststoff-Fenster Ihnen alle Optionen offenlassen, um sogar bei denkmalgeschützten Häusern die Fassade zu wahren.

EgoKiefer, Nr. 1 für Fenster und Türen in der Schweiz, 9450 Altstätten/SG, Tel. 071/76 33 33. **EgoKiefer**  
Fenster und Türen



DENKART, Zürich

Das Linienentwässerungssystem ACO DRAIN® N 100 K QuickLock®, eingesetzt von der Albis Chemie Bauunternehmung AG, Projekt: Untermatt/Dorfstrasse in Urdorf

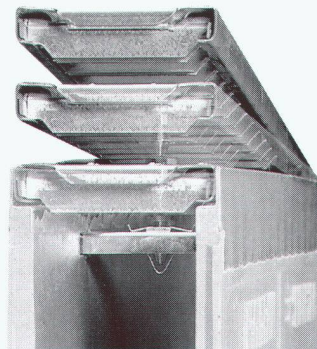
## **SPITZE:** das vielfach bewährte Linienentwässerungs- System N 100 K QuickLock® für den knallhart rechnenden Bauherrn, Planer und Bauunternehmer.

Wir bieten Ihnen **Problemlösungen** im Linienentwässerungsbereich mit einem Werkstoff der Zukunft. Polymerbeton hat sich dank seinen hervorragenden Eigenschaften vielfach bewährt und löst in immer weiteren Bereichen der Bauwirtschaft herkömmlich eingesetzte Werkstoffe erfolgreich ab.

Die ACO als führender Hersteller mit eigenem **Werk in Netstal GL** hat es sich zum Ziel gesetzt, ihre Position als Marktleader mit laufenden Produkte-Innovationen und kundengerechten Dienstleistungen zu festigen.

Dies erreichen wir mit unseren qualifizierten und **motivierten Mitarbeitern**, die das individuelle Lösen der Kundenanforderungen ins Zentrum ihrer Überlegungen stellen.

Gerade in der heutigen Zeit ist es enorm wichtig, die **Kosten-Nutzen-effizienteste Lösung** aufzeigen und anbieten zu können. Mit dem N 100 K QuickLock®-System zum Beispiel senken Sie durch die verkürzte Einbauzeit Ihre Kosten erheblich. Sie wollen mehr über die Vorteile von Polymerbeton und weitere effiziente Problemlösungen erfahren? Dann rufen Sie uns jetzt gleich an!



**Eine ACO-Innovation:**  
die schraubenlose QuickLock®-  
Arretierung für schnellen Einbau  
und einfachste Reinigung!



**ACO Bauelemente AG**

Postfach 197  
CH - 8754 Netstal  
Telefon 058 61 82 82  
Fax 058 61 80 00



# FILENIT

## Typ 14

Zum Thema Hohlsturzkonstruktionen:

## Qualitätssteigerung ohne Mehrkosten

Mit dem **neuen FILENIT-Hintersturz Typ 14** bieten wir Ihnen das ideale Bauteil für hochgedämmtes Zweischalenmauerwerk. Dank einwandfreier Wärmedämmung von Hohlsturz und Dichtungsfalz erreicht diese Konstruktion den Zielwert (SIA 380/1) von  $k = 0.40 \text{ W/m}^2\text{K}$ . Damit entspricht der Wärmedämmwert nahezu jenem der «ungestörten» Wand. Diese Qualitätssteigerung und weitere Vorteile erhalten Sie ohne Mehrkosten gegenüber dem bekannten und preiswerten Sturz Typ 11. Verlangen Sie unsere Unterlagen.

 **StahlTon**  
Im Element am Bau

StahlTon AG · Riesbachstr. 57 · 8034 Zürich  
Tel. 01-384 89 50 · Fax 01-382 08 02

JWT

ALLPLAN - Synonym für  
Leistungsfähigkeit und Bedienungs-  
komfort im CAD-Bereich für das  
Bauwesen.



## Ihr Weg zum Erfolg mit CAD

Präzise, bauspezifische Funktionalität und ein einmalig breites Anwendungsspektrum. Vom Entwurf bis zur Abrechnung, alles optimal unter der grafischen Oberfläche von ALLPLAN vereint - Integration für höchste Anwendungseffizienz und Ihren Erfolg mit CAD.

Als Ihr Informatik-Partner mit bauerfahrenen CAD-Beratern begleiten wir Sie durch alle Entwicklungsstufen auf Ihrem Weg zum Erfolg mit CAD.

Wir beraten Sie bei der Auswahl geeigneter Softwarevarianten und einer leistungsfähigen, zukunftssicheren Hardware. Wir unterstützen Sie bei der Praxiseinführung Ihrer Systemlösung und gewährleisten deren umfassenden Support - kompetent und zuverlässig.

## WinBau <sup>Windows™</sup>

Erfolgreiche Architekten und Ingenieure sind von der Effizienz und dem Bedienungskomfort dieses **Bauadministrations-Programms** überzeugt. Profitieren auch Sie von den WinBau-Vorteilen.

**Windows-Lösung**  
praxisorientiert  
bedienerfreundlich

Beratung  
&  
Verkauf

## FIDES

INFORMATIK

Geschäftsbereich IR  
Feldstrasse 42  
CH-8004 Zürich  
Telefon 01 298 66 31  
Telefax 01 298 68 88

Département IR  
Rue Hans-Hugi 3  
CH-2501 Bienne  
Téléphone 032 23 77 11  
Téléfax 032 22 14 55

# Aktuell

# 10 Jahre

# Peterer Informatik

**Bauadministration**  
**Devisierung**  
**MLV, KV usw.**

The screenshot displays the Peterer Bau software interface. The main window shows a list of construction items (Bauteile) with columns for quantity and unit. A detailed view of a specific item (Bauteil: 12< [D] Aussenwand im Erdreich) is shown, including its thermal conductivity (k-Wert: 0.56 [W/m2K]) and a calculation table for heat loss (Aussenluft). The table includes columns for density (rho), thermal conductivity (lambda), and thermal resistance (R), with values for concrete (rho: 2400, lambda: 1.800, R: 0.036) and air (rho: 30, lambda: 0.036). The total heat loss is calculated as 34.2 [MJ/m2a]. A stamp over the screenshot reads 'SOFTWARE NPK-IfA '92 SIA 451/92 CRB GETESTET'. Below the screenshot, the text 'Bauphysik Heizenergiebedarf SIA 380/1 usw.' is displayed.

Marktführend für  
 Heizenergiebedarfsprogramme  
 mit über 700 zufriedenen  
 Anwendern.

## Peterer Bau

faxen: 01/ 821 16 71  
 oder anrufen: 01/ 821 19 77

Firma Name  
 Strasse  
 Ort  
 Tel

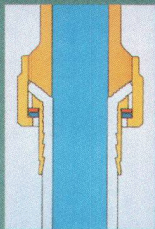
Bitte senden Sie uns:  
 Weitere Unterlagen zu Bau  
 Unterlagen zu Bauphysik-/  
 Energiebilanzprogramme

**Peterer Informatik**  
 Usterstrasse 34, 8600 Dübendorf, Telefon 01/ 821 19 77

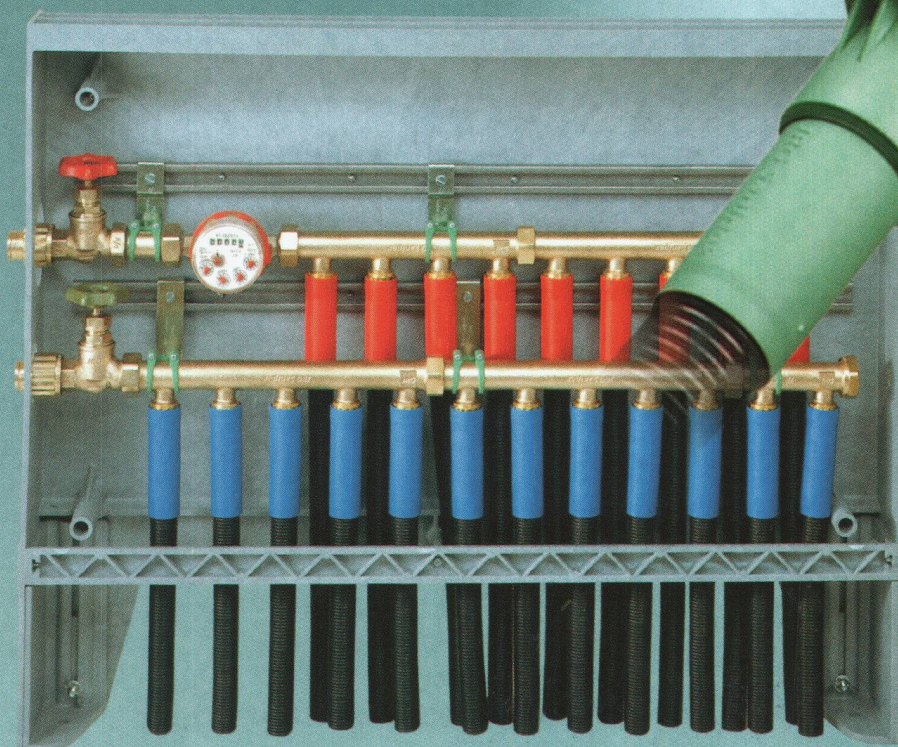
# JRG Sanipex®

## Das Trinkwasser-Installationssystem für die moderne Haustechnik

- Hohe Korrosionsbeständigkeit
- Geräuscharm
- Für Kalt- und Warmwasser bis 95° C
- Auswechselbar bei Beschädigung
- 7 Dimensionen von 16-63 mm
- Rohre aus hochwertigem Kunststoff VPE
- Geeignet für alle Bauformen



Patentierte Verbindungstechnik mit vollem Rohrquerschnitt und gleichbleibender Dichtkraft auf den Fitting.  
**Schnell montiert, dauerhaft dicht.**



## JRG Gunzenhauser

Armaturen • Sanipex® • Metallguss

J.+R. Gunzenhauser AG    Hauptstrasse 130    CH-4450 Sissach    Telefon (061) 975 22 22    Telefax (061) 975 22 00  
J.+R. Gunzenhauser SA    Via Monte Brè 8    CH-6900 Lugano    Telefon (091) 23 47 64    Telefax (091) 22 62 84

**DAS BAUGESPANN - IHRE**

**VISITENKARTE**

**Montage**

**Demontage**

**Vermietung**

NEU ab Nov. '95  
Tel. 056/667 36 27  
Fax 056/667 33 47



**KELLER  
+STEINER AG  
BAUPROFILE**

Industrie Breite    Tel. 057 / 27 36 27  
5615 Fahrwangen    Fax 057 / 27 33 47

**Preisgünstig - Ausführungen in diversen Kantonen**

**GUBER  
NATURSTEINE**

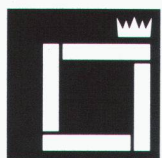
**meisterlich - GUBERSTEIN**

Wo Natur Kunst integriert, ist GUBER Naturstein der Garant für beständigen Wert und hohe Lebensdauer.



*Cyklopenmauerwerk in Formwild, Wege in Kleinpflaster*

GUBER  
Natursteine AG  
6055 Alpnach  
Tel. 041 96 28 28  
Fax 041 96 13 45



**Aquarex**

**Ihr Partner für:**

- Beton- und Mörtelzusatzmittel**
- Fugenbänder**
- Bautenschutzprodukte**
- Spezialtrockenmörtel**

Generalvertretung:

**ADDIMENT**® -PRODUKTE

**Aquarex Bauchemie AG  
8620 Wetzikon**

Telefon 01 932 18 44  
Telefax 01 932 18 31

Rufen Sie an. Sie erhalten  
weitere Informationen.

# Styrodur®

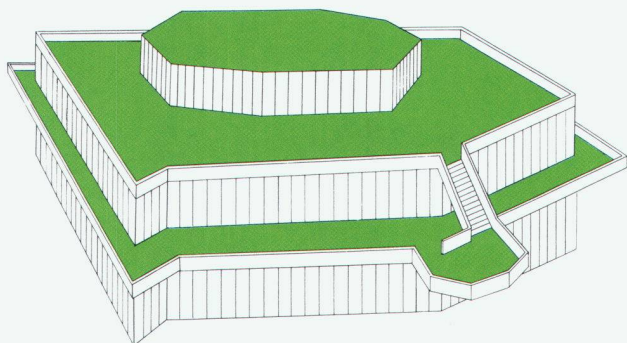
der Dämmstoff für begrünte Flachdächer



**Styrodur ist der bewährte Wärmedämmstoff für begrünte und bepflanzte Flachdächer.** Das druckfeste Styrodur nimmt kaum Wasser auf, ist alterungsbeständig und bietet deshalb einen dauerhaften Wärmeschutz. Diese besonderen Eigenschaften ermöglichen das Umkehrdachverfahren (UK-Dach). Styrodur wird über der Dachabdichtung verlegt. So wird sie vor mechanischen Einwirkungen

und starken thermischen Beanspruchungen geschützt.

Styrodur bringt ein Stück Natur auf's Dach. Begrünte Dachflächen verbessern das Wohnklima in Gebäuden und das Mikroklima in bebauter Umgebung. Darum ist Styrodur auch der bewährte Wärmedämmstoff für begrünte Flachdächer – zur Sicherheit des Verarbeiters und zum Nutzen von Gebäuden.



**Styrodur®**

**von BASF.**

**Grün und gut.**

*Alleinvertrieb für die Schweiz:*

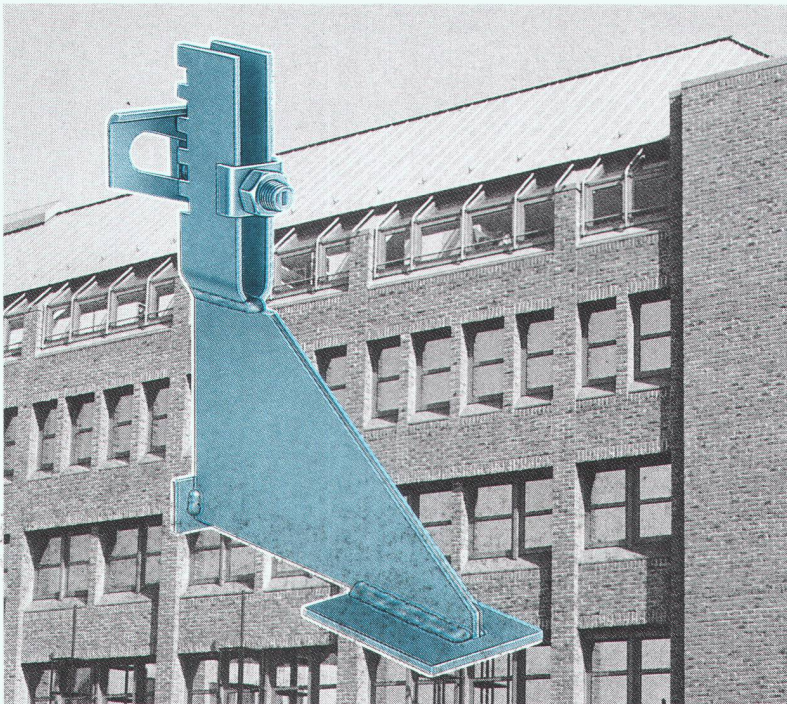
**Alporit Dämmstoffe  
Kork AG, 5623 Boswil**  
Telefon 057/47 11 44  
Telefax 057/46 18 82

BASF (Schweiz) AG  
8820 Wädenswil

**BASF**



*Prospekte kosten bei uns nichts .... 01/884 68 68*



Warum Abfangkonstruktionen von Halfen?

- weil ein komplettes Lieferprogramm rund um das Verblendmauerwerk angeboten wird,
  - weil Höhenverstellungen der Halfen-Konsolenanker bis zu 7 cm möglich sind,
  - weil die Schräglochplatte eine stufenlose Verstellbarkeit und eine kraftschlüssige, sichere Justierung gewährleistet,
  - weil das Konstruktionsprinzip der Halfen-Konsolenanker technisch perfekt ist,
  - weil Sie von den Mobatec-Ingenieuren kompetent beraten werden.
- Verlangen Sie Unterlagen unter Telefon 01 / 884 68 68**

**MOBATEC**

MOBATEC AG  
Buchstrasse 6  
CH-8112 Otelfingen  
Tel. 01 / 884 68 68  
Fax 01 / 845 13 13

Bureau de Lausanne  
En Budron E9  
CH-1052 Le Mont  
Tél. 021 / 652 78 61  
Fax 021 / 652 78 78

**Verankerungstechnik**



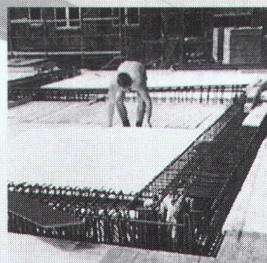
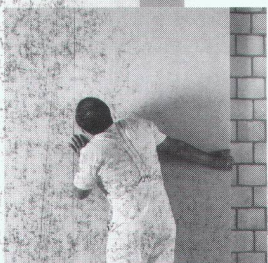
**HALFEN**  
General-  
vertretung

## **Wilan® und fertig**

**Wilan-Wandmontage- und -Aufziehelemente, Deckenmontage und Einlegeelemente, Dachverlege- und Montageelemente, Dachbodenverlegeelemente, Fassadenbekleidungselemente, Kühlraumelemente und Wilan-Spezialelemente.**

**Wilan®**

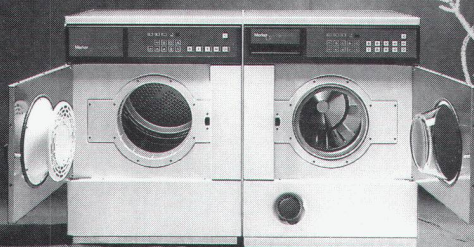
W ä r m e  
d ä m m  
F e r t i g  
B a u e l e  
m e n t e  
m i t  
F e r t i g  
O b e r  
F l ä c h e n  
f ü r d e n  
g e s a m t e n  
G e b ä u d e  
b e r e i c h



Wilan und fertig, by  
**Anderhalden AG**  
Engineering, Produktion,  
Beratung, Verkauf  
6056 Kägiswil  
Telefon 041-66 85 85

*Wilan - grösste Auswahl und Oberflächenbeschichtungen in allen Materialien. Wir informieren Sie*

# Liebesgeflüster in der Waschküche:



## Bianca & Tumbler in Aktion.

Das ideale Paar für Ihre Waschküche. Arm in Arm verrichtet es spielend Schwerarbeit. Und zelebriert auf Kommando auch heisse Nächte leise und zuverlässig.

Bei B & T dreht sich alles um Ihre Wäsche. Dabei sind sie bescheiden im Unterhalt und einfach zu bedienen. Auf dass ihr Liebesgeflüster für lange, sehr lange Zeit Ihren Waschraum erfülle.

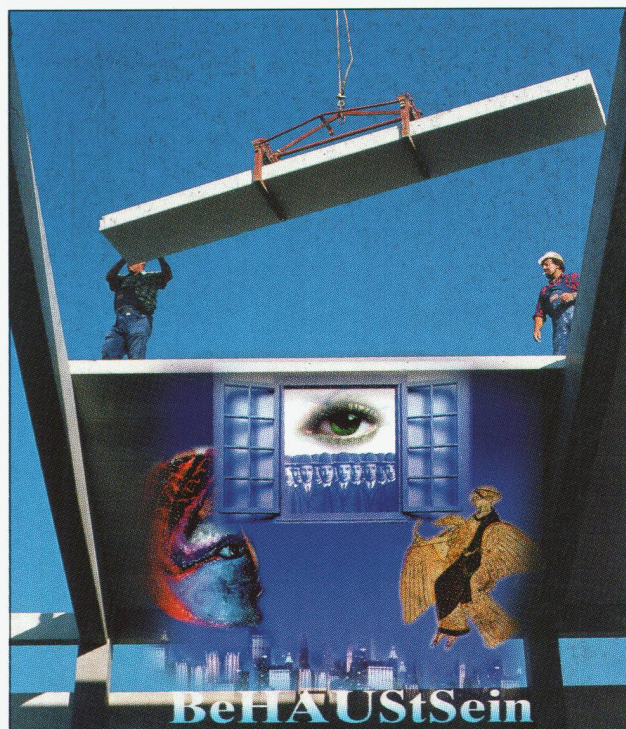
Ihr sicherer Partner für immer



Waschautomaten  
Tumbler  
Geschirrspüler

Merker AG  
Dynamostr. 5  
5400 Baden  
Tel. 056/20 71 71  
Fax 056/20 72 22

Verkauf und Service in Baden, Basel, Bern, Biel, Chur, Genf, Lausanne, Luzern, St. Gallen, Tessin, Wallis, Zürich



## Unternehmen Wohlgefühl am Arbeitsplatz.

### Frage:

Wie sieht, hört und fühlt es sich an, in Räumen zu arbeiten, in denen das Klima stimmt? Wo Umweltlärm, Hitze und Kälte draussen bleiben?

### Antwort:

Wohltemperiert. Weniger laut. Einfach gut und angenehm.

**Mehr Informationen** zu unserem Prima-Klima-Bausystem erfahren Sie bei Hebel.

**Schicken Sie uns ein Fax.**



BeHAUSTsein

...ist auch ungestört arbeiten

Hebel Schweiz AG  
6204 Sempach-Stadt  
Felsenegg 13  
Tel.: 041 / 99 22 45  
Fax: 041 / 99 17 02

## hochuli Metallbau

Fenster, Türen und Tore für Neubauten und Altbausanierungen  
Aluminium-Faltwände  
Schaufensteranlagen in Stahl und Leichtmetall  
Anschlagkästen  
rauchdichte Abschlüsse  
Faltore  
allgemeine Schlosserarbeiten

**8556 Wigoltingen 054 63 13 69**

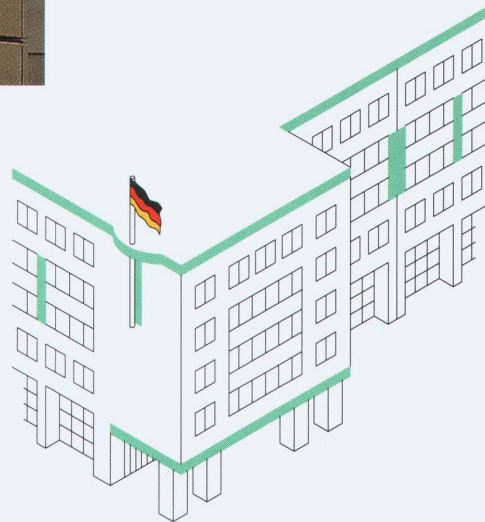
# Kupfer. Neu definiert.



**TECU®** -Patina ist ein Material, wie es sich anspruchsvolle Architekten wünschen: natürlich, innovativ, schön, langlebig. Und vor allem sicher. Denn jeder Verarbeiter, der mit Kupfer umgehen kann, verlegt auch **TECU®** -Patina. Darüber hinaus ist es ein echtes Material. Weil es Kupfer ist, – von Beginn an grünpatiniert.

**TECU®** -Patina. Kupfer neu definiert.

KM (Suisse) SA  
Thurgauerstraße 76  
CH-8050 Zürich  
Telefon 01/302 1777  
Telefax 01/302 8196



Verwaltungsgebäude des Bundestages, Berlin

