

Zeitschrift: Schweizer Ingenieur und Architekt
Herausgeber: Verlags-AG der akademischen technischen Vereine
Band: 113 (1995)
Heft: 46

Werbung

Nutzungsbedingungen

Die ETH-Bibliothek ist die Anbieterin der digitalisierten Zeitschriften. Sie besitzt keine Urheberrechte an den Zeitschriften und ist nicht verantwortlich für deren Inhalte. Die Rechte liegen in der Regel bei den Herausgebern beziehungsweise den externen Rechteinhabern. [Siehe Rechtliche Hinweise.](#)

Conditions d'utilisation

L'ETH Library est le fournisseur des revues numérisées. Elle ne détient aucun droit d'auteur sur les revues et n'est pas responsable de leur contenu. En règle générale, les droits sont détenus par les éditeurs ou les détenteurs de droits externes. [Voir Informations légales.](#)

Terms of use

The ETH Library is the provider of the digitised journals. It does not own any copyrights to the journals and is not responsible for their content. The rights usually lie with the publishers or the external rights holders. [See Legal notice.](#)

Download PDF: 30.03.2025

ETH-Bibliothek Zürich, E-Periodica, <https://www.e-periodica.ch>

SCHÖCK ISOKORB®: Für mehr Sicherheit – gegen Wärmebrücken



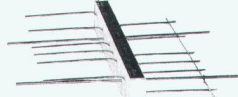
SCHÖCK-ISOKORB® TYP K

Für ausragende
Betonplatten.



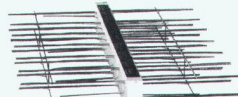
SCHÖCK-ISOKORB® TYP Q

Querkraftelement für
Horizontal- und Querkraft.



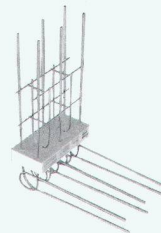
SCHÖCK-ISOKORB® TYP D

Für Durchlaufsysteme für
Moment- und Querkraft in
beide Richtungen.



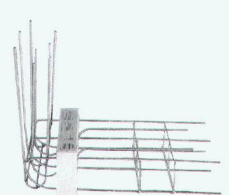
SCHÖCK-ISOKORB® TYP A

Für aufgesetzte Brüstungen.



SCHÖCK-ISOKORB® TYP F

Für vorgesetzte Brüstungen.



*Technische
Hotline: Tel: 056/664 55 44
Fax: 056/664 47 85*

Schöck
einfach besser bauen

Schöck Bauteile AG
Industrie Pilatusstraße
CH-5630 Muri/AG

Telefon: 056 664 55 44
Telefax: 056 664 47 85



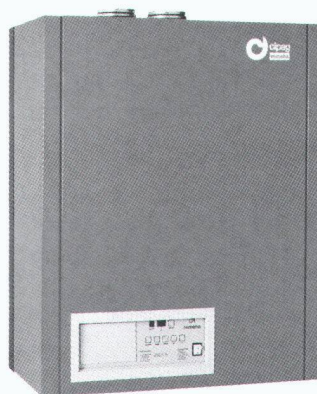
Die gesamte Reihe der neuen atmosphärischen Gasheizkessel Cipag-remeha (8,4 bis 566 kW), mit oder ohne Kondensation, ist jetzt erhältlich.

Mit den Cipag Wand- oder Standkesseln vorteilhafter heizen. Überblick der Neuheiten.

Mit den neuen Heizkesseln Cipag-remeha, im Leistungsbereich von 8,4 bis 566 kW, wird am umweltfreundlichsten geheizt. Um den NO_x-Ausstoss bis aufs äusserste zu verringern, sind sie mit einem Vormischbrenner ausgerüstet. Extrem kompakt und daher platzsparend, werden sie je nach Leistungsbereich in



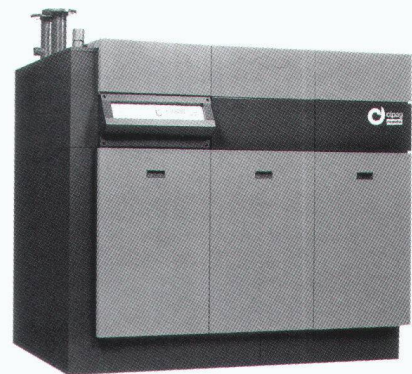
Heizkesselreihe Cipag-remeha GAS 1010 und 1020 (8,4 bis 96,4 kW). Anschlussfertig geliefert, kompakt, leiser Betrieb.



Wandheizkessel Cipag-remeha W40 und W60 ECO. Vormischbrenner einstufig modulierend oder zweistufig.

separaten Elementen geliefert, um sämtliche Einbringungsprobleme zu beseitigen. Die Steuerung der Reihe W40, W60, GAS 2000 und 3000 erfolgt durch einen Mikroprozessor mit integriertem Diagnosesystem. Die Modelle GAS 3000 können sogar via Modem ferngesteuert werden. Die ausgezeichnete Isolierung und der leise Betrieb dieser Heizkesselreihe tragen

dazu bei, noch wirtschaftlicher und komfortabler zu heizen. Und schliesslich bieten die Heizkessel Cipag-remeha einen weiteren, allgemein geschätzten Vorteil: müheloser Zugang zu allen Elementen.



Die Heizkessel der Zukunftsgeneration: Cipag-remeha GAS 2000 und 3000.



Energietechnik und Apparatebau
1604 Puidoux-Gare, Tel. 021/926 66 66
Filiale Pfäffikon/ZH, Tel. 01/953 15 15
Filiale Oensingen, Tel. 062/388 10 10

1+ = erdgas



**Tierisch gut
- Bodenbeläge
vom
Spezialisten!**

Experten in Bauwerksanierung

**m
alarit ag**
Bodenbelagstechnik

Amarit AG Bern
Amarit AG Luzern
Amarit AG Zürich
Amarit SA Lausanne

Bernstrasse 13, 3302 Moosseedorf
Eichwaldstrasse 5, 6000 Luzern 4
Stationsstrasse 3, 8306 Brüttsellen
Route de la Conversion, 1093 La Conversion

031 858 44 11
041 340 80 08
01 833 55 55
021 791 61 66

Archigest[®]

BAUADMINISTRATION

Professionelle Bauadministration für Macintosh

Ausschreibung

Leistungsverzeichnisse
mit NPK 2000
oder mit Eigentext
Adressverwaltung

Kostenkontrolle

Kostenvoranschlag
Zahlungsverkehr
Finanzrapport
Baubrechnung



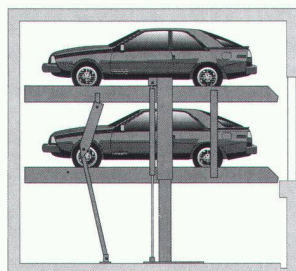
ABVENT SA

CP 11 / 1470 Estavayer-le-Lac
Tel. 037 - 63 45 53
Fax 037 - 63 57 54

Kirchensteig 12
8152 Glattbrugg / ZH
Tel. 01 - 810 34 88

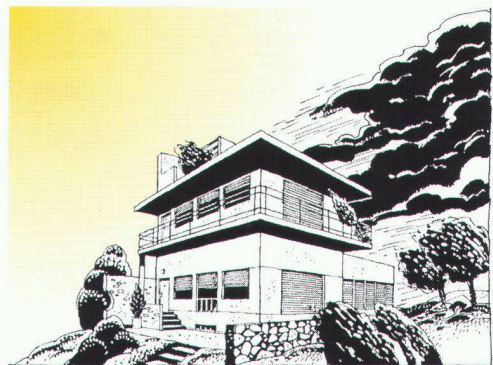
Kein Platz zum Parken?

Intelligente Parksysteme
von Klaus



Verlangen Sie
ausführliche Informationen:

ERNST WIRZ AG
Kipper- und Maschinenfabrik
8707 Uetikon am See
Telefon 01 922 11 91
Telefax 01 920 62 44



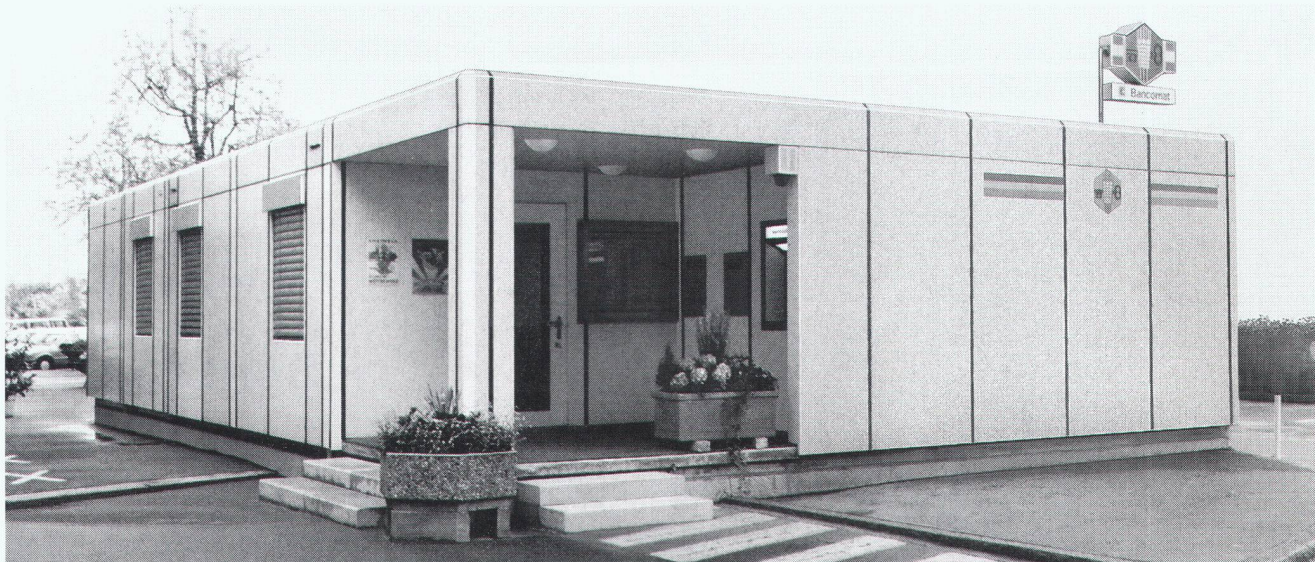
*Stürmische Zeiten? Somfy lässt
den Laden runter. Automatisch.*

ROLLÄDEN, LAMELLEN- UND SONNEN-
STOREN SOWIE VIELES MEHR BEWEGEN
SICH GANZ NACH IHREN WÜNSCHEN.
ODER NACH DEN LAUNEN DES WET-
TERS. AUTOMATISCH. DANK STEUE-
RUNGEN UND MOTOREN VON SOMFY.

SOMFY[®]

Wer sonst?

SOMFY AG, VORBUCHENSTRASSE 17,
8303 BASSERSDORF, TEL: 01 836 80 70



Weil wir alle Sicherheiten bieten, machen wir mit unseren Raumsystemen immer wieder eine Bank auf: Die Erne-Bank.

Wir kennen die Bankprobleme aus langjähriger Erfahrung und haben mit unsern Raumsystemen ein überzeugendes Konzept entwickelt, das allen Anforderungen gerecht wird und sich im Einsatz in der ganzen Schweiz bewährt hat: Sei es als Provisorium während einer Bauphase, als «Notfall-Bank», die bereits nach 24 Stunden den Betrieb voll aufnehmen kann oder auch als definitives Bankgebäude. Erne-Banken sind

standardmässig mit kompletter Schalteranlage, Tresorkassen und der notwendige Alarmanlage ausgerüstet. Nachttresore, Kundentresore oder auch Bancomat können auf Wunsch eingebaut werden. Die Schalteranlage und die Büroeinteilung erfolgt nach den individuellen Bedürfnissen. Verlangen Sie unsere ausführliche Dokumentation für Kauf, Miete oder Leasing.

WERNE
Intelligente Raumsysteme

Erne AG Holzbau, Werkstrasse 3,
5080 Laufenburg

Tel. 062/ 869 81 81, Fax 062/ 869 81 00

Banken, Büros, Schulen, Spitäler, Kliniken, Altersheime, Sanitär- und Wohneinheiten, und andere Raumsysteme.

B/W

VARIABLE

Das erste Gästezimmer, das schnell und kostengünstig in ein beliebig neues Outfit verwandelt werden kann...

Unter dem Thema „Vierjahreszeiten“ können Sie anlässlich der IGEHO 1995 die Premiere von VARIABLE miterleben. VARIABLE ist das neue Gästezimmerkonzept von Hartmann Raumgestaltung, das einen Aufenthalt während allen vier Jahreszeiten zum unvergesslichen Erlebnis macht. Wie das möglich ist, erfahren Sie bei Ihrem Besuch.

Coupon:

- Bitte senden Sie mir die Einladung.
- Ich bin leider verhindert und bitte um eine VARIABLE-Präsentation nach der IGEHO.
- Senden Sie mir die Informationen zum einzigartigen Gästezimmer VARIABLE.
- Rufen Sie mich für ein Beratungsgespräch an.

Name/Vorname: _____

Hotel: _____

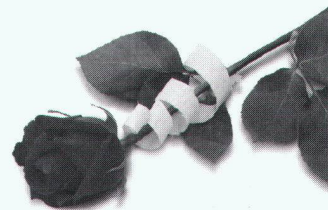
Adresse: _____

Telefon/Telefax: _____

Verlangen Sie die Einladung und melden Sie sich heute noch an.

HARTMANN
■ RAUM ■
GESTALTUNG

WIR SCHAFFEN FÜR SIE ERLEBNISWEITEN



Hartmann Raumgestaltung AG • Littenbachstrasse 1 • 9442 Berneck
Tel. 071-71 80 71 • Fax 071-71 65 63

IGEHO 1995 in Basel – Premiere, 23. bis 29. 11. 95 – Halle 214, Stand P42

ID-C

Computersysteme für
Büroadministration
Architekten,
Bauingenieure,
Werbeagenturen und
Visuelle Gestalter

IDC AG Luzern
Langensandstrasse 74
CH-6005 Luzern
Telefon 041 368 20 70
Fax 041 368 20 79

Beratung, Verkauf,
Schulung und
Unterstützung
von Hard-
und Software

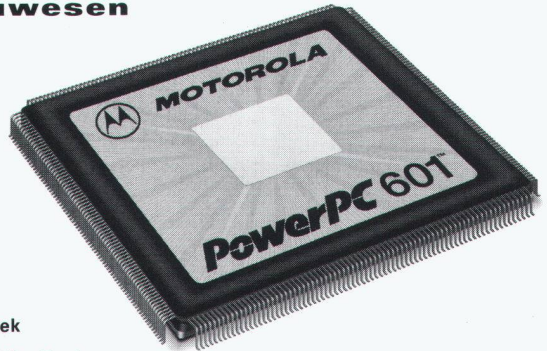
Seit 8 Jahren
offiz. Vertreter und
Direktimporteure
von ArchiCAD™

JETZT MIT NOCH MEHR *Power* ArchiCAD 4.5 mit PowerPC nur auf Apple Macintosh!

ArchiCAD®

**Der absolute Marktleader im
schweizerischen CAD Bauwesen**

- Planerfassung in allen Masstäben 2D und 3D
- Photorealistische Berechnungen 2D/3D
- Darstellung von Schlagschatten
- Dynamische Vermassung
- Massenermittlung
- DXF Import/Export
- Autom. Fassaden- und Schnittgenerierung
- PowerPC-, Apple- und Windows-Versionen
- Parametrisierte 2D/3D-Architektur-Symbolbibliothek
- Zusatzprogramme Treppenmacher, PlotMaker und PlayBack



**Als Ergänzung zu ArchiCAD bieten wir Ihnen die komplette
Bau-Lösung mit Mac+Bau, cumTerra und HouseMap.
Verlangen Sie unsere aktuellen Bundel-Preise!
IDC AG Luzern, Telefon 041 40 45 80**

 Apple Centre

«ELS» - DAS EINROHR- LÜFTUNGS-SYSTEM

- noch keines war so leise! • so schön ist HELIOS-Lüftung

• optische Filteranzeige
- einfacher Wechsel

• individuelle Steuerung
für Nachlauf, Intervall,
Hygrostat etc.

• druckstark - und doch
sparsam

• fast lautlos

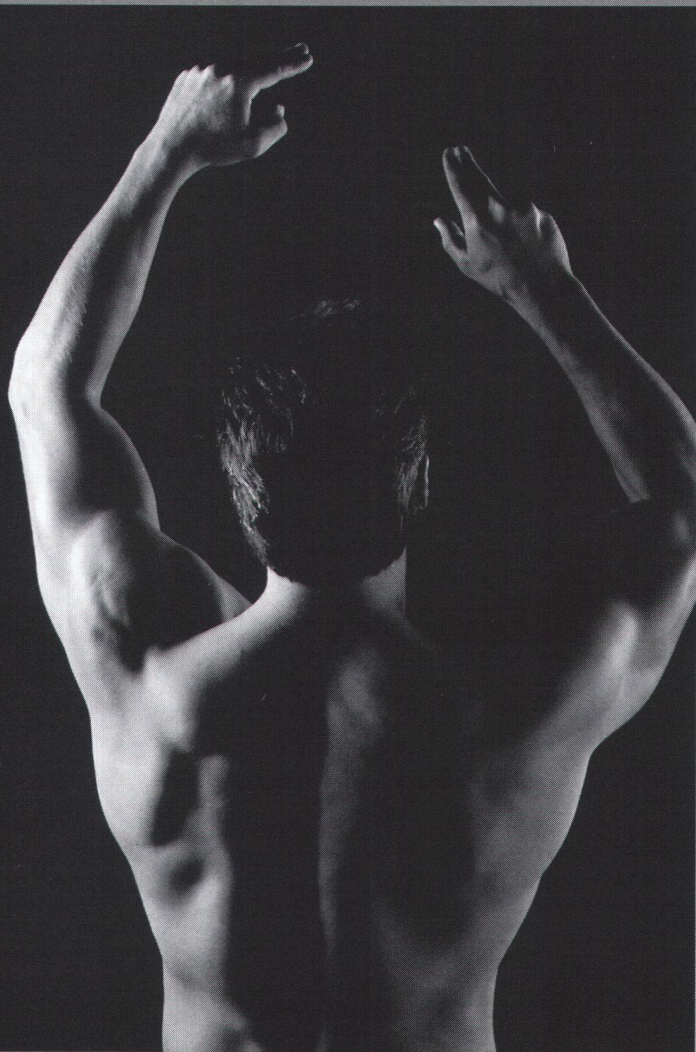
8902 Urdorf/ZH
Steinackerstrasse 36

  
HELIOS VENTILATOREN AG
Lufttechnik

Telefon 01/734 36 36
Telefax 01/734 31 84

Vom Spiel der Kräfte, 4. Teil:

Wer Kraft nicht einfach mit Masse gleichsetzt, stützt sich auf ORSO, wenn es um möglichst hohe Tragfähigkeit geht. Denn die vorgefertigten ORSO-Betonstützen weisen bei gleicher oder gar grösserer Tragkraft deutlich geringere Querschnitte auf. Sie werden mit Computerprogrammen dimensioniert und zeichnen sich aus durch höchste Fertigungsqualität. Und zusammen mit DURA-Durchstanzkörben und -Pilzen bilden sie ein stahlhartes Team. Das eine durchgehend einheitliche Dimensionierung des ganzen statischen Systems von Stütze und Deckenanschluss ermöglicht. Weil der Stahlpilz direkt mit der Stützenkopfplatte verbunden werden kann. Kein Kraftakt ist übrigens nötig, um in den Besitz der ausführlichen technischen Dokumentation zu kommen: Anruf genügt.



F.J. Aschwanden AG
CH-3250 Lyss
Telefon 032 84 86 11
Fax 032 84 47 42

ORSO-Betonstützen
DURA-Durchstanzbewehrungen
CRET-Querkraftdorne
ARBO-Kragplattenanschlüsse
NELL-Lager

Aschwanden