

**Zeitschrift:** Schweizer Ingenieur und Architekt  
**Herausgeber:** Verlags-AG der akademischen technischen Vereine  
**Band:** 113 (1995)  
**Heft:** 50

## Werbung

### Nutzungsbedingungen

Die ETH-Bibliothek ist die Anbieterin der digitalisierten Zeitschriften. Sie besitzt keine Urheberrechte an den Zeitschriften und ist nicht verantwortlich für deren Inhalte. Die Rechte liegen in der Regel bei den Herausgebern beziehungsweise den externen Rechteinhabern. [Siehe Rechtliche Hinweise.](#)

### Conditions d'utilisation

L'ETH Library est le fournisseur des revues numérisées. Elle ne détient aucun droit d'auteur sur les revues et n'est pas responsable de leur contenu. En règle générale, les droits sont détenus par les éditeurs ou les détenteurs de droits externes. [Voir Informations légales.](#)

### Terms of use

The ETH Library is the provider of the digitised journals. It does not own any copyrights to the journals and is not responsible for their content. The rights usually lie with the publishers or the external rights holders. [See Legal notice.](#)

**Download PDF:** 19.03.2025

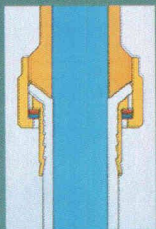
**ETH-Bibliothek Zürich, E-Periodica, <https://www.e-periodica.ch>**



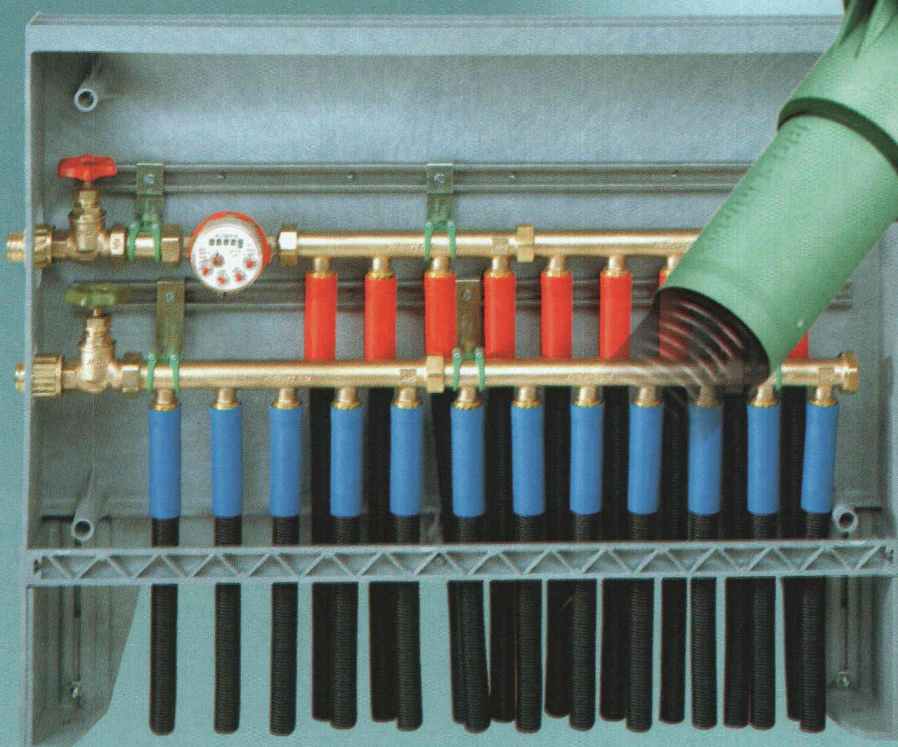
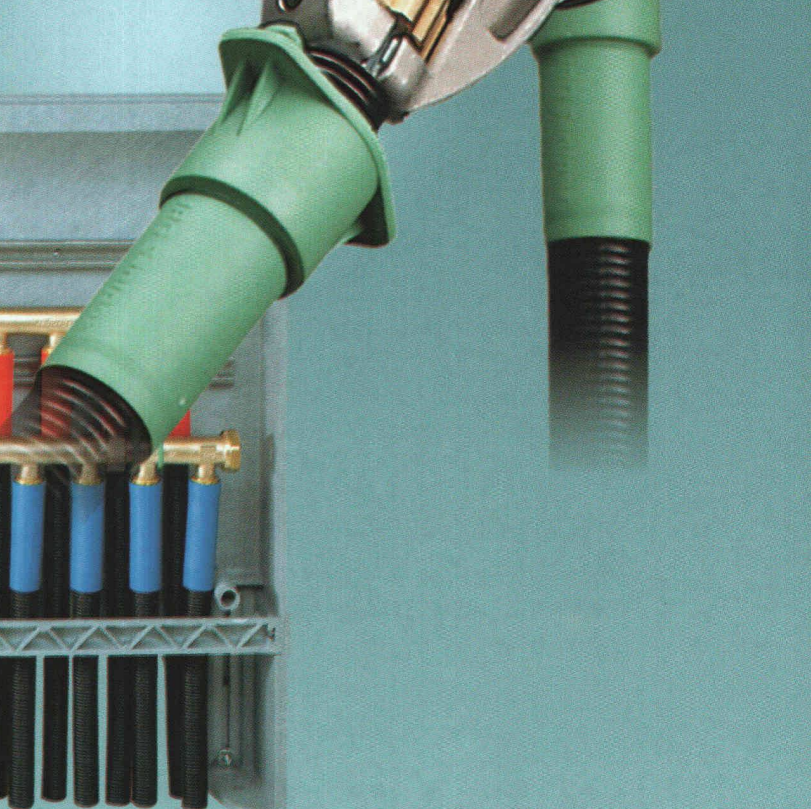
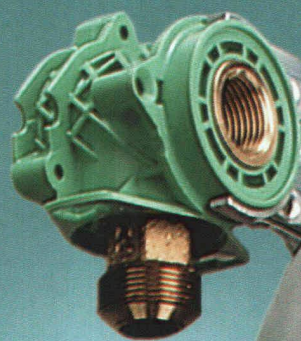
# JRG Sanipex®

## Das Trinkwasser-Installationssystem für die moderne Haustechnik

- Hohe Korrosionsbeständigkeit
- Geräuscharm
- Für Kalt- und Warmwasser bis 95° C
- Auswechselbar bei Beschädigung
- 7 Dimensionen von 16-63 mm
- Rohre aus hochwertigem Kunststoff VPE
- Geeignet für alle Bauformen



Patentierte Verbindungstechnik mit vollem Rohrquerschnitt und gleichbleibender Dichtkraft auf den Fitting.  
**Schnell montiert, dauerhaft dicht.**



## JRG Gunzenhauser

Armaturen • Sanipex® • Metallguss

J.+R. Gunzenhauser AG    Hauptstrasse 130    CH-4450 Sissach    Telefon (061) 975 22 22    Telefax (061) 975 22 00  
J.+R. Gunzenhauser SA    Via Monte Brè 8    CH-6900 Lugano    Telefon (091) 923 47 64    Telefax (091) 922 62 84



Die funktionelle, zeitgemässe Lösung:  
SCHÖCK INSET KELLERFENSTER, das komplette System aus  
Kellerfenster und Leibungsrahmen. Sorgt für erhebliche Zeit-  
und damit Kostenersparnis beim Einbau.

## SCHÖCK INSET KELLERFENSTER

SCHÖCK INSET LEIBUNGSRAHMEN



Fertig vorgerüstet, inklusive Aussteifung, zum Betonieren einfach an die Schalung hängen.

Perfekte Ausstattung,  
hoher Komfort und  
grosse Vielfalt.

## SCHÖCK INSET KELLERFENSTER

Hohe Stabilität, geringes Gewicht: Hochwertiger Glasfaserbeton macht's möglich. Der SCHÖCK INSET LEIBUNGSRAHMEN ist rund 70 % leichter als herkömmliche Leibungsrahmen aus Beton.

Ein Konzept - zahlreiche Fenster-Varianten: Egal, wo das Fenster eingesetzt werden soll, SCHÖCK hat die richtige Lösung:

- SCHÖCK INSET KELLERFENSTER Holz/Dreh - Kipp
- SCHÖCK INSET KELLERFENSTER Stahl/Dreh - Kipp
- SCHÖCK INSET KELLERFENSTER Kunststoff/Kipp + Dreh - Kipp
- SCHÖCK INSET KELLERFENSTER Zubehör

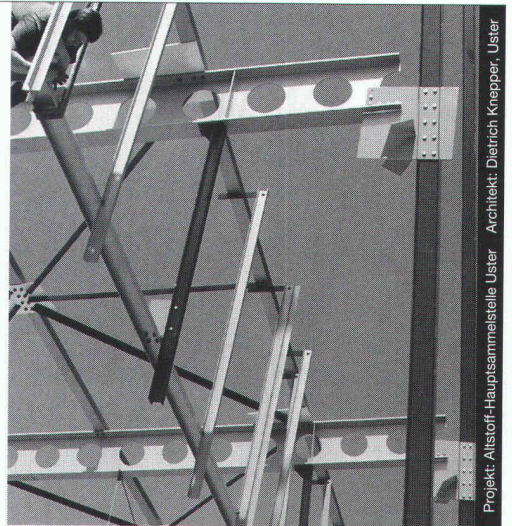
Weitere Informationen erhalten Sie bei:

**Schöck**  
einfach besser bauen

SCHÖCK Bauteile AG  
Industrie Pilatusstrasse · 5630 Muri/AG  
Tel. (056) 664 55 44, Fax (056) 664 47 85

Ein Unternehmen der Schöck AG

# Stahlbauten



Projekt: Alstorf-Hauptsammelstelle Uster Architekt: Dietrich Knepper, Uster

Nur mit diesem Baustoff sind die grössten Spannweiten und Höhen möglich, dies mit Berücksichtigung der Wirtschaftlichkeit und des vorteilhaften Leistungsgewichtes. Stahl bietet eine nahezu unerschöpfliche Fülle von Möglichkeiten, Ihre Ideen zu verwirklichen.

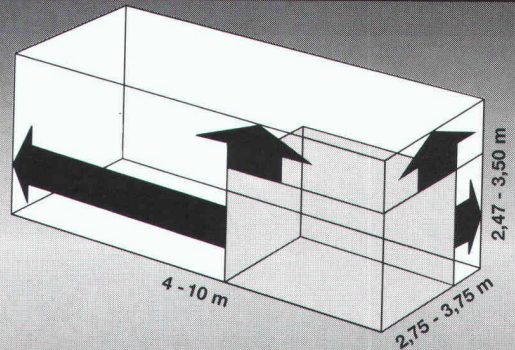
Wir informieren Sie gerne kompetent und ausführlich.



Tuschmid Engineering AG  
Kehlhofstrasse 54, CH-8501 Frauenfeld

Telefon 054 728 81 11  
Telefax 054 728 81 00

## Brauchen Sie Raum nach Mass für Büro, Lager, Werkstatt usw.?



### Die Lösung heisst FRISBA Polybox

- Raum à la carte mit der Beton-Raumzelle aus einem Guss
- Die einfache und schnelle Lösung für Ihre Raumprobleme

Rufen Sie uns an oder faxen Sie Ihren Plan.

**FRISBA** Polybox

FRISBA AG, 6275 Ballwil  
Garagen, Tiefgaragen, Raumzellen  
Tel. 041- 448 16 66, Fax 041- 448 33 94



**verbindend - GUBERSTEIN**

Wo natürliche Elemente moderne Architektur ergänzen,  
bildet GUBERSTEIN die ideale Verbindung.



*Kleinpflaster, Stellplatten*

GUBER  
Natursteine AG  
6055 Alpnach  
Tel. 041 96 28 28  
Fax 041 96 13 45

MAUCHLE ASW

**FORM**

FORM ist die "Berufsbegleitende Schule des SIA für ganzheitliche Unternehmensentwicklung". Ziel der Schule ist die kontinuierliche fachliche und fachüberschreitende Weiterbildung der Architekten und Ingenieure im Hinblick auf die Führung ihrer Verantwortungsbereiche in einem sich immer schneller wandelnden Umfeld.

**Schulprogramm 1996**

Das FORM-Schulprogramm 1996 ist ab 15. November 1995 auf dem Sekretariat FORM erhältlich. Es enthält eine Übersicht über sämtliche fachüberschreitenden Kurse, welche im Rahmen von FORM im kommenden Jahr angeboten werden, sowie Kurzbeschreibungen aller Kurse, die Kurstermine und -kosten.

Für weitere Informationen und für die Bestellung Ihres Exemplars wenden Sie sich bitte an Frau Rita Schlegel, Sekretariat FORM, SIA Generalsekretariat, Selnastr. 16, 8039 Zürich, Tel. 01 283 15 71, Fax 01 201 63 35



*Professionelle Plotlösungen* **PlotJet**

**Warum auch einen Plotter kaufen?  
Lernen Sie das PlotJet Konzept kennen!**

Sie erhalten von **PlotJet** folgende Produkte und Dienstleistungen **kostenlos**:

- Einen leistungsfähigen Farbplotter der neuesten Generation zur Benutzung in Ihrem Geschäft. Mit diesem A0 Rollenplotter kann jeder Plan direkt aus Ihrem CAD gedruckt werden.
- Die Installation des HP DesignJet 750c bei Ihnen an die CAD-Station oder ans Computer-Netzwerk.
- Das gesamte Verbrauchsmaterial.
- Die Fakturierung an die Bauherren.
- Das Führen der Debitorenbuchhaltung.
- Die Abrechnung mit dem PlotJet Partner.

**Neugierig?** Fordern Sie unser ausführliches Informationsmaterial an!

Name:  
Firma:  
Strasse:  
PLZ/Ort:  
Telefon:

(möglichst Firmenstempel)

Senden oder Faxen an **PlotJet** Gewerbezentrum Moos  
8484 Weisslingen / Tel. 052 34 26 28 / Fax. 052 34 19 93



Mehr Funktion

in die

Ausstattung

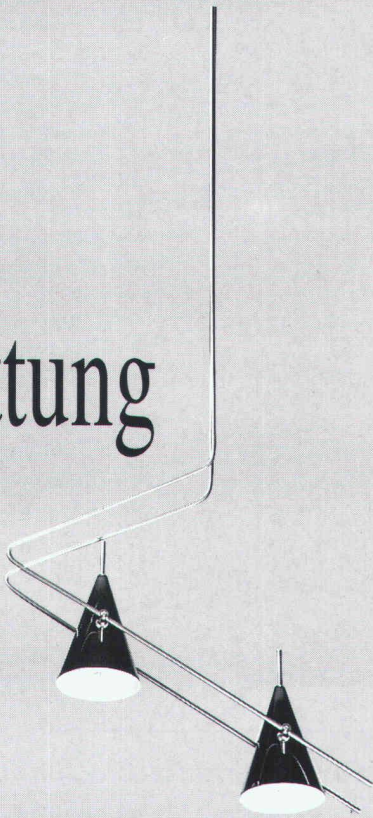
Ihrer

Raumprojekte

erhalten Sie

durch

**BUCHER**  
TECHNISCHER GROSSHANDEL



Senden oder faxen Sie diesen Coupon zurück.

Ich wünsche Infos im Bereich:  Leuchten  Beschläge

Firma \_\_\_\_\_

Name \_\_\_\_\_

Adresse \_\_\_\_\_

Beat Bucher AG • Konstanzerstrasse 58 • CH-8274 Tägerwilen  
Fax 072 69 71 00 • Tel. 072 69 71 71

SIA

DEJO

Dejo AG Postfach 3360 Herzogenbuchsee Tel. 063 61 56 71

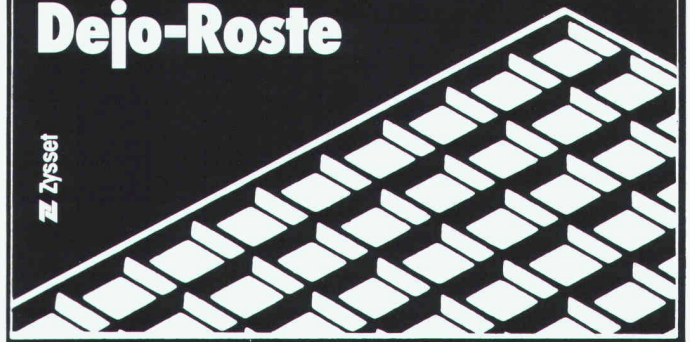
**Aber sicher,**

**Dejo-Roste sind in vielen  
Abmessungen sofort  
ab Lager lieferbar.**

Pressroste, Schweisspressroste, Dejogrip-Stufen.  
Mehr dazu im Katalog. Rufen Sie uns an, wir  
schicken ihn.

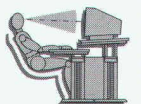
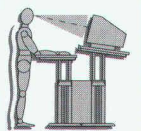
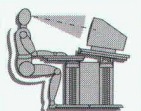
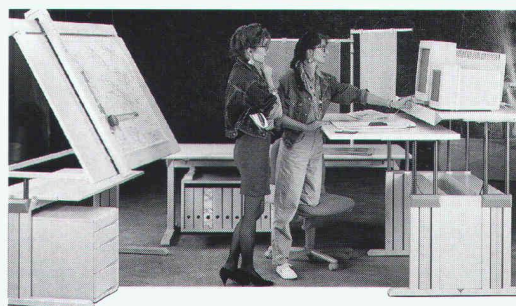
**Dejo-Roste**

Zyssel



**CAD**

**ARBEITSPLÄTZE**



Fordern Sie ausführliche Unterlagen an  
oder besuchen Sie unseren Show-Room.

**leuwico** die Nr.1 in Europa

Die perfekte Ergonomie – beim Sitzen und Stehen.  
Das modulare Möbelprogramm – beliebig ausbaubar.

**JOMA**  
AADORF  
Büromöbelsysteme und Zeichentechnik

Joma-Trading AG  
Weierstrasse 22  
8355 Aadorf  
Tel. 052 61 41 11  
Fax 052 61 20 51 SIA/C6



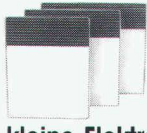
ANSON liefert



### ANSON-Rippenrohr-Heizkörper

für Garagen, öffentl. Bauten, Barackencontainer, Industrie etc. Robust. In vielen Längen und Leistungsstufen. 230 und 400 V. Verlangen Sie Beratung vom Spezialisten:

ANSON liefert



### kleine Elektro-Heizkonvektoren

mit 100%iger Energienutzung. Für Büros, Ferienwohnungen, Werkstätten die energiesparende Übergangs- und Zusatzheizung. 220 V, 500-2200 W. Einfach anzuschliessen. — Von:

ANSON liefert



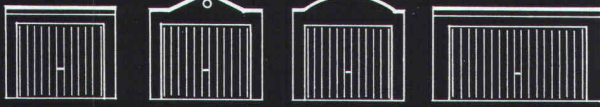
### El. Heizgeräte für festen Einbau

Wirtschaftlich für nicht dauernd belegte Räume, Hallen, Keller, Lager, Saalbauten usw. 400 V 3-50 kW. Verlangen Sie Beratung und Offerte von:

H32

**ANSON AG 01/4611111**

8055 Zürich  
Friesenbergstr. 108  
Fax 01/463 09 26



## CK-Garagen

Normgrößen: Breite ab 2,78-6,03 m  
Länge ab 5,50-8,00 m  
Höhe ab 2,46-3,37 m

Autounterstände (Carports) in Holz / Stahl



### Einstellhallen

**CK-BLOC-AG**  
BAUSYSTEME

Frobenstrasse 18, 4008 Basel  
Telefon 061-272 51 90  
Fax 061-272 52 85

## Pfahlfundationen

- Bohrpfähle
- Ortsbetonpfähle «DELTA»
- Vibro - Ortsbetonpfähle
- Vorfabrizierte Betonpfähle
- Holzpfähle
- Presspfähle für Unterfangungen
- Mikropfähle
- Wasserbauarbeiten
- Spundwände

## EGGSTEIN AG

Spezialgrundbau

Industriestrasse 16

6005 Luzern

Telefon 041 / 360 66 04/05

## Fertigpumpwerke für die zuverlässige Haus- und Grundstückentwässerung

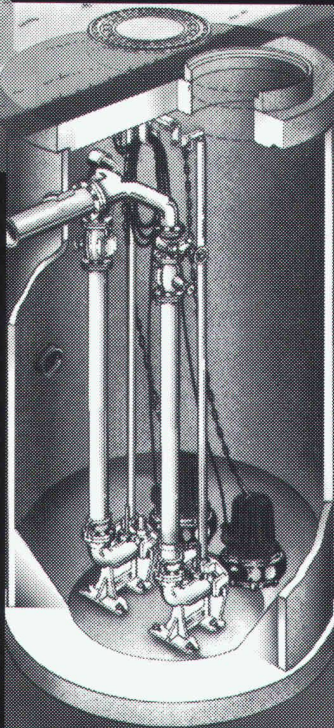
Vorteile die aus zwei starken Partnern für Sie erwachsen:

- kurze Bauzeit
- hohe Wirtschaftlichkeit
- Qualität und System-sicherheit
- absolut dichter Schachtaufbau



Pumpanlagen komplett

Eugen Kolb Pumpen AG  
8594 Göttingen  
Tel. 072/65 21 75



Spreng-, Ramm-, Verkehrs- und andere Erschütterungen

Erschütterungsmessgeräte

## VIBRAS

Interessiert?  
Verlangen Sie unverbindlich den ausführlichen Prospekt.



**W A L E S C H**  
**E L E C T R O N I C**

Gestenrietstrasse 2, 8307 Effretikon, Tel. 052 32 62 66, Fax 052 32 26 44



Oberflächentechnik

# Vollendung in G-Dur



Duroplex ist das neue Spitzenprodukt der Oberflächentechnik. Es ist das ideale Duplex-System für alle bewitterten Elemente im Stahl- und Metallbau. Denn es verbindet die Vorteile sorgfältiger Feuerverzinkung mit der Ausstrahlung moderner 2-Komponenten-Lacke und erfüllt damit nicht nur höchste Forderungen an den Korrosionsschutz, sondern alle Wünsche der Ästhetik zugleich.

Durofin ist die feine System-Ergänzung zu Duroplex auf der Basis der Spritzverzinkung. Es eignet sich für alle optisch besonders anspruchsvollen, filigranen Stahlbau-, Metallbau- und Schlosser-Konstruktionen, für bewegliche Teile und für alles, was aus technischen Gründen nicht feuerverzinkt werden kann. Durofin bietet die Gewähr für absolut glatte Oberflächen und erfüllt damit vor allem die Erwartungen an gehobene Ästhetik im näheren Sichtbereich.

Beiden Produkten gemeinsam ist die hochwertige, lichtbeständige, zähe und abriebfeste Deckbeschichtung mit Aushärtung im Thermo-Ofen. Diese moderne, ökologische Thermolackierung gewährleistet optimalen Gestaltungsspielraum durch frei wählbare Farben mit schönsten Glanzgraden. Und sie garantiert Wirtschaftlichkeit durch extreme, wartungsfreie Langlebigkeit.

## Duroplex

Schutz und Ästhetik zugleich

Verlangen Sie die Dokumentation mit den Produktemustern bei einem der nebenstehenden GALVASWISS-Werke oder unter Gratis-Telefon 155 58 38

## DUROFIN

Finish für Feines

VERZINKEREI AG AARBERG (SQS)  
 VERZINKEREI AG BETTWIESEN  
 VERZINKEREI PRATTELN AG (SQS)  
 VERZINKEREI WELLHAUSEN AG  
 ZUBERBÜHLER AG PFÄFFIKON SZ

## GALVA SWISS

Verzinkt, lackiert, vollendet

Telefon 032 82 61 11	Fax 032 82 31 19
Telefon 073 22 21 44	Fax 073 22 53 06
Telefon 061 821 50 22	Fax 061 821 09 90
Telefon 054 66 21 21	Fax 054 66 21 29
Telefon 055 48 19 63	Fax 055 48 41 84