

Zeitschrift: Schweizer Ingenieur und Architekt
Herausgeber: Verlags-AG der akademischen technischen Vereine
Band: 114 (1996)
Heft: 11

Werbung

Nutzungsbedingungen

Die ETH-Bibliothek ist die Anbieterin der digitalisierten Zeitschriften. Sie besitzt keine Urheberrechte an den Zeitschriften und ist nicht verantwortlich für deren Inhalte. Die Rechte liegen in der Regel bei den Herausgebern beziehungsweise den externen Rechteinhabern. [Siehe Rechtliche Hinweise.](#)

Conditions d'utilisation

L'ETH Library est le fournisseur des revues numérisées. Elle ne détient aucun droit d'auteur sur les revues et n'est pas responsable de leur contenu. En règle générale, les droits sont détenus par les éditeurs ou les détenteurs de droits externes. [Voir Informations légales.](#)

Terms of use

The ETH Library is the provider of the digitised journals. It does not own any copyrights to the journals and is not responsible for their content. The rights usually lie with the publishers or the external rights holders. [See Legal notice.](#)

Download PDF: 18.03.2025

ETH-Bibliothek Zürich, E-Periodica, <https://www.e-periodica.ch>

Architekt (54)

war jahre-

lang an Stuhl

gefesselt.

TeleOffice Mit einer Telefonsekretärin von TeleOffice kann Ihnen das nicht passieren. Persönlich nimmt sie während Ihrer Abwesenheit sämtliche Anrufe entgegen, meldet sich mit Ihrem Namen, erteilt Auskünfte und leitet die Mitteilungen an Sie weiter. Auf Wunsch erledigt Sie Ihnen auch kleine Sekretariatsarbeiten, hält Sie über Pager auf dem laufenden und betreut Ihre Kunden sogar während der Ferien. Wenn Sie wissen möchten, was unsere freundlichen Telefonsekretärinnen sonst noch für Sie tun können, fragen Sie sie am besten gleich selber: Gratis per **Telefon 155 66 10**.

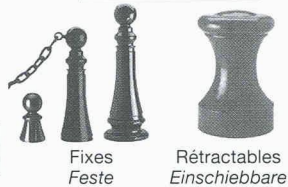
TELECOM 
Ihre beste Verbindung

Wer seine
Stadt liebt,
schmückt sie aus...

**Mobilier Urbain
Städtische Einrichtungen**

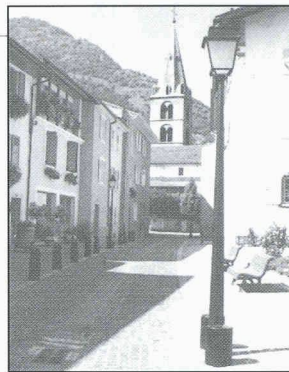


Bornes / Pfosten



Fixes Feste
Rétractables Einschiebbare

URBACO®



**Eclairage Urbain
Städtische Beleuchtungen**



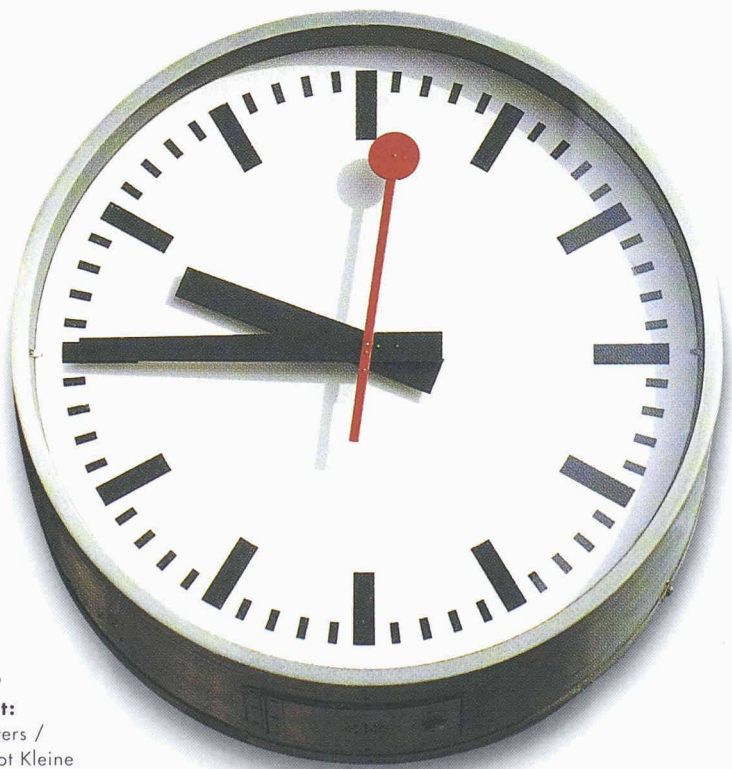
**GLASSEY
MARTIGNY**

Tél.
026/ 22 64 51

FAX
026/ 22 75 49

Tagliafico

Bevor der letzte



Mit FOAMGLAS®
wärmegeämmt:
Bahnhöfe RhB Klosters /
BLS Bümppliz / Depot Kleine
Scheidegg / FFS-SBB Lugano

Wirtschaftlich planen ist für unsere Bahnen das A und O. Darum ist es nichts als logisch, dass Bahnhöfe weitherum im Land mit FOAMGLAS®

wärmegeämmt sind. In Langlebigkeit, Sicherheit und Ökologie zu investieren, ist eben auch ökonomisch am interessantesten. Wollen Sie

DAS BAUGESPANN – IHRE

VISITENKARTE

Montage

Demontage

Vermietung



**KELLER
+STEINER AG
BAUPROFILE**

Industrie Breite Tel. 056/667 36 27
5615 Fahrwangen Fax 056/667 33 47

Preisgünstig – Ausführungen in diversen Kantonen

Zug abfährt.



Mit FOAMGLAS® wärmegeklämt:
SBB-Bahnhöfe Zürich / Effretikon /
Gisikon / Neuchâtel / RhB Bahnhof Thusis /
SBB, S-Bahn-Stellwerk Fehraltdorf



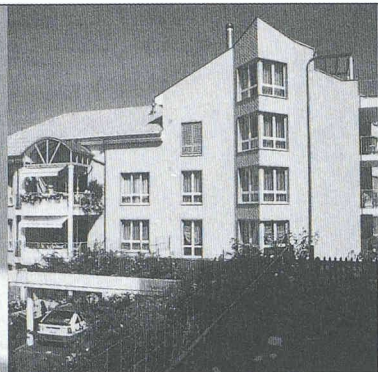
Mit FOAMGLAS® wärmegeklämt:
SBB-Bahnhöfe Turgi /
Suberg / Rotkreuz /
BLS-Gebäude für
Unterhaltssdienste, Bern

mehr darüber wissen? Dann telefonieren
oder faxen Sie uns. Mit Vorteil, bevor der
Zug abgefahren ist!

**Pittsburgh Corning
(Schweiz) AG**
Schöngrund 26, CH-6343 Rotkreuz
Tel. 042/ 64 19 19
Fax 042/ 64 36 26
neu ab 23. März 1996:
Tel. 041/ 790 19 19
Fax 041/ 790 36 26

FOAMGLAS®
Wärmedämmung für Generationen

PHILIPER BSW, LUZERN



Metallzargen für aussenisolierte Fassaden

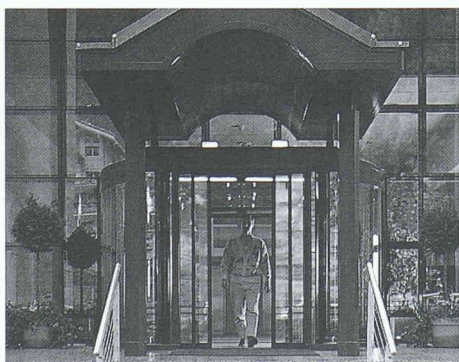
- Zargen in allen Varianten mit oder ohne Rolladenkasten mit an Cr Ni St Klöben befestigten Klappläden oder mit aufgebautem Regendach
- Aus Aluminium thermolackiert nach NCS-Farbkarte
- Oder aus nichtrostendem Cr Ni St glasgestrahlt oder gebeizt



WALSER+CO.AG

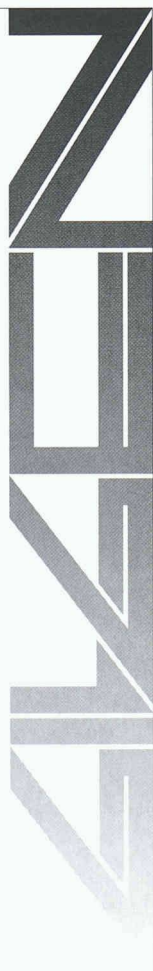
9044 Wald AR, Telefon 071 95 15 21, Telefax 071 95 15 07

Für Sie setzen wir alles in Bewegung

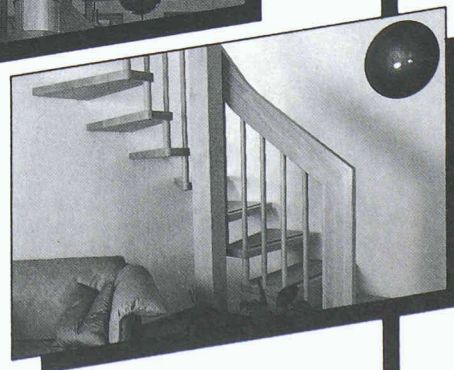
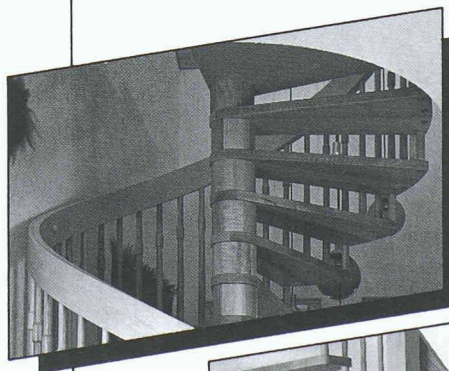


- Beratung und Unterstützung
- Kundendienst rund um die Uhr
- Niederlassungen in Ihrer Nähe

Hauptsitz:
 Gilgen AG
 Tür- + Tor-Antriebstechnik
 CH-3150 Schwarzenburg
 Tel. 031 734 41 11
 Fax 031 734 43 79



Kompetenz auf jeder Stufe



Keller

Die kompetenten Treppenmeister:
 Schreinerei Beeler AG, 6472 Erstfeld
 Hans Benzinger AG, 9216 Heldswil
 Bianchi + Däscher AG, 7302 Landquart
 Keller Treppenbau AG, 3322 Schönbühl
 Tel. 031 859 23 13, Fax 031 859 27 68
 5600 Lenzburg und 8962 Bergdietikon

metricCAD für Windows

Diese Rechnung geht auch für Sie auf!



* oder in Fr.:
netto 6'800.-
für Windows 3.11/95/NT

INGENIEUR- & PLANUNGSBÜRO BOGATZKI AG
Bahnstrasse 102, CH-8105 Regensdorf, Telefon 01/870 05 01, Telefax 01/870 06 43

**Fordern Sie unsere
Unterlagen an!**



**Weil wir mit unserem Systembau ein Konzept nach Mass bieten,
realisieren wir Objekte für jeden Zweck: Erne-Universalbauten.**

Heute sind auch im Bau optimale Lösungen gefragt. Schnelligkeit, perfekte Raumaufteilung, durchdachter Innenausbau und nicht zuletzt ein Preis mit Kostengarantie spielen dabei eine wesentliche Rolle. Vorfabrikation ist oft die Lösung und unsere Systembauten sind die Antwort. Wir haben eine 50jährige Erfahrung und bieten eine sehr hohe Fertigungs-Qualität. Wärmedämmung und

Schallisolation sind ebenfalls hervorragend. Und spezielle Ausführungen wie zum Beispiel Dachbegrünung, Alarmanlagen und Spezialverglasungen sind für uns an der Tagesordnung.

Verlangen Sie unsere ausführliche Dokumentation für Kauf, Miete oder Leasing.

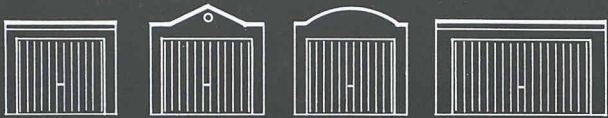
WERNE
Intelligente Raumsysteme

Erne AG Holzbau, Werkstrasse 3
5080 Laufenburg

Telefon 062/ 869 81 81, Fax 062/ 869 81 00

Büros, Banken, Schulen, Spitäler, Kliniken, Altersheime, Sanitär- und Wohneinheiten und andere Raumsysteme.

B/W



CK-Garagen

Normgrößen: Breite ab 2,78-6,03 m
Länge ab 5,50-8,00 m
Höhe ab 2,46-3,37 m

Autounterstände (Carports) in Holz / Stahl



CK-BLOC-AG
BAUSYSTEME

Dornacherstr. 250A, 4018 Basel
Telefon 061-332 12 00
Fax 061-332 12 02



Wagner System

der führende Name für

Fassaden-

Unterkonstruktionen

Optimale Lösungen für alle hinterlüfteten
Fassadenbekleidungen

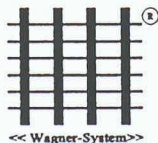
- Beratung
- Planung
- Computerstatik
- CAD-Detailpläne
- Baustellenbetreuung

Wagner System AG, 2553 Safnern
Fassadenunterkonstruktionen

Industriestrasse 24

Tel. 032 55 27 22

Fax 032 55 28 37



<< Wagner-System >>

Ulrich Schweizer GmbH

Hersteller von Kassensystemen für
Dienstleistungs- und Warenverkauf

CH - 8104 Weiningen

Regensdorferstrasse 13

Tel. 0041-1-750 16 12

Fax 0041-1-750 16 13

Wir automatisieren Ihnen alles –

- Inkasso- und Bargeldverwaltung
- Tür- und Torschluss von Waschanlagen
- Ausgabe von Food Nonfood-Artikeln
- Zeitbegrenzung für Sportanlagen,
- Distribution von Leihartikeln, usw.

– und auch Ihre vorhandenen Anlagen!
Rufen Sie uns an!



EXALU[®]

Aluminium

EXINOX[®]

rostfreier
Stahl

Explosions- geschweisste Gitterroste

- Entsprechen den höchsten Anforderungen
- Keine Korrosions-Probleme
- Profil nach Wahl
- Herstellung nach Mass
- Ausgezeichnetes Qualitäts/Preis-Verhältnis



**SOCIÉTÉ SUISSE
DES EXPLOSIFS**

Postfach 636

3900 Brig

Tel. 028 / 22 71 11

Fax 028 / 22 72 00

Verlangen Sie unsere Dokumentation

SCH E D L E | K E L L P A X

Kellcopan[®]

**Innentüren für Gewerbe- Geschäfts-
und Schulhäuser, massiv, T30**



Weitere Schweiz. Qualitätstüren von Schedle-Kellpax
Alupan[®] - Haus- und Bereichsabschlusstüren
Kellpax[®] - Nassraumtüren
Sicherheitstüren

erhältlich im Holzfachhandel

Bezugsquellennachweis: T. 056 - 648 99 77 F. 648 97 01

● Bestmarken erreichen.



Nur Höchstleistungen bringen Spitzenresultate – auch im Spezialbau.

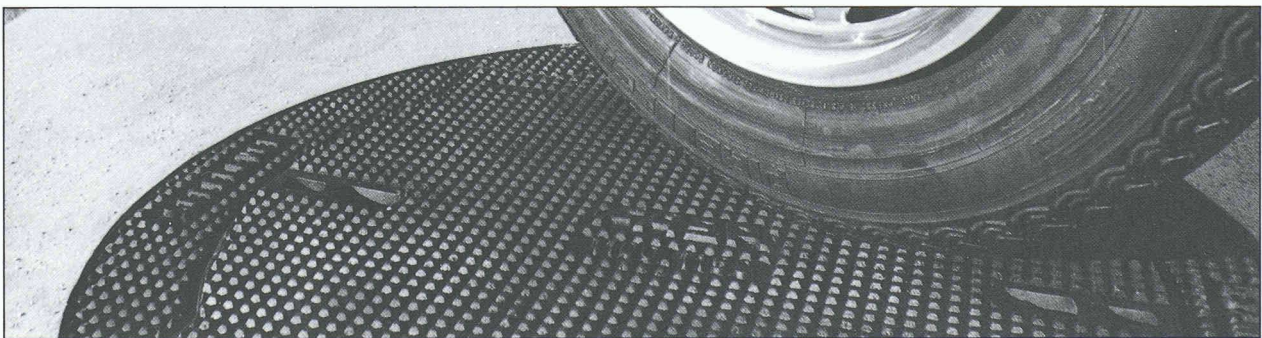
Bau Partner AG ist ein starkes und innovatives Unternehmen in der Baubranche. Als Spezialbau-Unternehmen sind wir fast täglich gefordert, knifflige Probleme zu lösen und am Ende in ein Qualitätsprodukt umzusetzen. Für jedes Problem die passende Lösung zu finden, ist ein Grundsatz der Bau Partner-Philosophie. Dieses Denken und das entsprechende Handeln gehören zu unseren unternehmerischen Stärken.



Spezialisten für Problemlösungen.

Bauabdichtungen
Kunstharz-Bodenbeläge
Beschichtungen
Injektionen
Betonsanierungen
Bautenschutz

BAU PARTNER AG
Vogelaustrasse 48
8953 Dietikon
Telefon 01/742 00 11
Telefax 01/742 00 20
Filiale: 8964 Rudolfstetten AG



Eine exklusive und fortschrittliche Produktpalette

Eine gesicherte Verkehrsberuhigung und eine Höhenverstellbarkeit innerhalb von wenigen Minuten! Mit dem **SELFLEVEL**, eine durch ihren V-förmigen Sitz revolutionäre Schachtabdeckung, wird jegliches Wackeln und Klappern beseitigt. Seine Konstruktionsbauweise erlaubt es ihm, den grössten Verkehrsbelastungen standzuhalten.

Bei Erneuerung eines Strassenbelages wird er innert wenigen Minuten mit einem Pickel und einer Schaufel auf der erwünschten Höhe verstellt. Lieferbar mit Vollgussdeckel oder zum Auffüllen mit Beton.

10 JAHRE GARANTIE
GEGEN WACKELN UND KLAPPERN



Selflevel

Brevet + Patent



FASA

FONDERIE ET
MECANIQUES

ATELIERS
D'ARDON SA

CH-1957 Ardon Valais
Téléphone (027) 86 51 86
Télex 472 889 FASA-CH
Téléfax (027) 86 52 00

VA 12/87

SCHÖCK ISOKORB®: Für mehr Sicherheit – gegen Wärmebrücken



SCHÖCK-ISOKORB® TYP K

Für auskragende
Betonplatten.



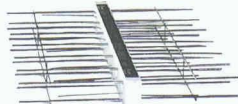
SCHÖCK-ISOKORB® TYP Q

Querkräftelelement für
Horizontal- und Querkraft.



SCHÖCK-ISOKORB® TYP D

Für Durchlaufsysteme für
Moment- und Querkraft in
beide Richtungen.



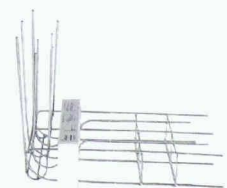
SCHÖCK-ISOKORB® TYP A

Für aufgesetzte Brüstungen.



SCHÖCK-ISOKORB® TYP F

Für vorgesetzte Brüstungen.



*Technische
Hotline: Tel: 056/664 55 44
Fax: 056/664 47 85*

Schöck
einfach besser bauen

Schöck Bauteile AG
Industrie Pilatusstraße
CH-5630 Muri/AG

Telefon: 056 664 55 44
Telefax: 056 664 47 85