

Zeitschrift: Schweizer Ingenieur und Architekt
Herausgeber: Verlags-AG der akademischen technischen Vereine
Band: 114 (1996)
Heft: 15

Werbung

Nutzungsbedingungen

Die ETH-Bibliothek ist die Anbieterin der digitalisierten Zeitschriften. Sie besitzt keine Urheberrechte an den Zeitschriften und ist nicht verantwortlich für deren Inhalte. Die Rechte liegen in der Regel bei den Herausgebern beziehungsweise den externen Rechteinhabern. [Siehe Rechtliche Hinweise.](#)

Conditions d'utilisation

L'ETH Library est le fournisseur des revues numérisées. Elle ne détient aucun droit d'auteur sur les revues et n'est pas responsable de leur contenu. En règle générale, les droits sont détenus par les éditeurs ou les détenteurs de droits externes. [Voir Informations légales.](#)

Terms of use

The ETH Library is the provider of the digitised journals. It does not own any copyrights to the journals and is not responsible for their content. The rights usually lie with the publishers or the external rights holders. [See Legal notice.](#)

Download PDF: 01.04.2025

ETH-Bibliothek Zürich, E-Periodica, <https://www.e-periodica.ch>



Ein natürliches Wohnklima.

Ein angenehmes und natürliches Raumklima beginnt bei der Isolation. Mit isofloc', dem naturnahen Dämmmaterial aus Zeitungspapier, Celit Holzfaserplatten und dem pro cilma Baupapierprogramm werden Wände, Böden und Dächer mit System isoliert. Umweltschonend

in der Schweiz hergestellt, mit ausgezeichneten Wärmedämmwerten und einer hohen Sorptionsfähigkeit garantiert isofloc' für eine hochwertige Isolation. Damit bleibt jedes Haus sicher vor Wind und Wetter geschützt. Mit System und im Einklang mit der Natur.

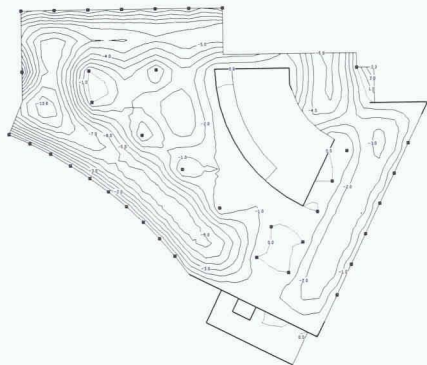
isofloc' AG
 Schwarzenburgstrasse 854
 CH-3145 Niederscherli
 Telefon 031 849 22 42
 Fax 031 849 22 65


 Isoliert natürlich.

cubus

SOFTWARE

Eggbühlstrasse 20
CH - 8052 Zürich
Telefon 01 302 13 00
Telefax 01 302 19 11



Computerstatik für das Bauingenieurwesen

CEDRUS-3plus: Platten und Scheiben mit Finiten Elementen, Dynamikmodul, Vorspannmodul

STATIK-3: Lineare Stabstatik mit grafischer 2D- und 3D-Eingabe, 2. Ordnung, Dynamik, Stabilität, Vorspannung

STATIK-2N: Nichtlineare 2D-Stabstatik

FAGUS-3: Querschnittsberechnungen Stahl-/Spannbeton, mit grafischer Eingabe

LARIX-2S, 2G, 2M: Grundbauprogramme

AVENA: Nachweis und Bemessung von Stahlstäben

PYRUS: Nichtlineare Stützenberechnung

FERRO-2: Eisenlisten

STUDER + THOMANN AG

- Wintergärten
- Balkonverglasungen
- Faltwände

Das -Wintergartensystem



Konstruktionsmerkmale:

- Hochwärmedämmte Alu-Konstruktion
- Separate Schwitzwasserkanäle im Dachbereich
- Zusätzliche Wärmedämmung durch geschlossenzelligen PU-Schaum
- Durchlaufend eingehängtes Dachdruckprofil (keine punktuelle Verschraubung)

Besuchen Sie unsere Ausstellung in Adliswil
(wir bitten um Voranmeldung)

STUDER + THOMANN AG

Webereistr. 56 · 8134 Adliswil · Tel. 01-710 88 15 · Fax 01-710 88 20

Trends im Fassadenbau

Architektur • Technik • Material

SZFF-Fachtagung vom 10. Mai 1996

Technopark Zürich

09.30 Uhr bis 16.30 Uhr

● Glaskonstruktionen

- Dieter Balkow, SIGaB, Zürich
- Ian Ritchie, Ritchie Architects, London
- Prof. J.-D. Wörner, TU Darmstadt
- Werner Waldhauser, SWKI, Münchenstein

● Intelligente Fassaden für umweltgerechtes Bauen

- Andrea Compagno, Zürich
- Prof. Stefan Behling, Universität Stuttgart
- Andrew Sedgwick, Arup & Partners, London
- Prof. Helmut Müller, ILB FH Köln
- Prof. Klaus Daniels, ETH Zürich

Tagungsbeitrag: Fr. 290.-- (MWST inbegriffen)

In Zusammenarbeit mit:

SWKI, Schweizerischer Verein von Wärme- und Klimaingenieuren

Auskünfte und Anmeldungen:

Schweizerische Zentralstelle für Fenster- und Fassadenbau
Riedstrasse 14, CH 8953 Dietikon, Telefon 01 / 742 24 34 Fax 01 / 741 55 53

THERMOZELL® VERFÜHRT ZU NEUEN IDEEN AM BAU

Anwendungsbeispiele:

- Unterlagsboden unter Estrichen
- Ausgleichsschüttung auf Holzbalkendecken
- Ausgleichsschüttung auf Gewölbedecken
- Isolierung von Flachdächern
- Gefällebeton für Flachdächer
- Isolierbeton unter monolithischen Platten
- Schwimmbeckenhinterfüllung
- Füllbeton für Kanalverfüllung
- Isolierbeton für Fernwärmeleitungen
- Frostkoffer für Strassenbau
- Isolierbeton für Dachraumdecken
- Isolierbeton unter Industrieböden
- NEU: ThermozeLL-MIX 400 selbstnivellierend



ZUM HINTERFÜLLEN, AUSGLEICHEN UND WÄRMEDÄMMEN

Die wirtschaftliche Lösung... durch Qualität und hohe Leistung.

Wir suchen Unternehmer, Baugeschäfte, Bodenbelagsfirmen, die an unserem Lieferbeton interessiert sind. Wir liefern und pumpen zu einem festen Preis ThermozeLL-Leichtbeton EPS. Bitte verlangen Sie von uns Offerten.

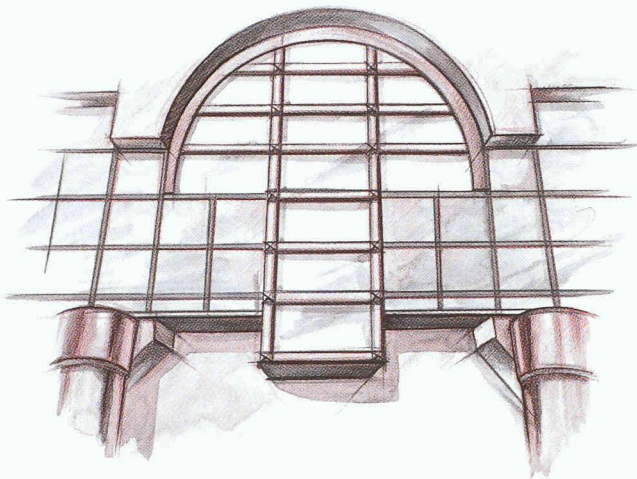
Gebiets-Vertretungen abzugeben. Fragen Sie

ThermozeLL-Vertretung Schweiz:

Anton Zeder, 6026 Rain LU, Tel. 041/458 17 01, Natel 077/43 17 11

12993.5

Internorm-Fenster garantieren einfach bessere Aussichten



Jetzt sehen Architekten sehr gut aus, wenn sie bei Projekteingaben Internorm-Fenster vorsehen.

Formschön

Leichte, gerundete Kanten für ein schönes, harmonisches Fassadenbild, sauberste Verarbeitung, Softline-Griffe.

Perfekte Technik

3-Kammern-System, 3 Dichtungen, hoher Isolationswert (k-Wert), neue Bautiefe von 68 mm, absolut formstabil, jahrzehntelange Lebensdauer, kein Unterhalt.

Umweltfreundlich

Geringer Silikon-Einsatz, reduzierter Kleber-Aufwand, schwermetalldfreie Kunststoff-Mischung, nach Jahrzehnten umweltfreundlich recycelbar.

Internorm®

FENSTER ZUR WELT

Infe AG, Neuhofstrasse 1, 6340 Baar
Tel. 041 760 76 10, Fax 041 760 76 20

Anruf genügt: 155 50 58

Und schon senden wir Ihnen die komplette Gratis-Dokumentation zu den neuen Internorm-Fenstern. Sogar Ihr Anruf ist gratis.

WYSS & PARTNER

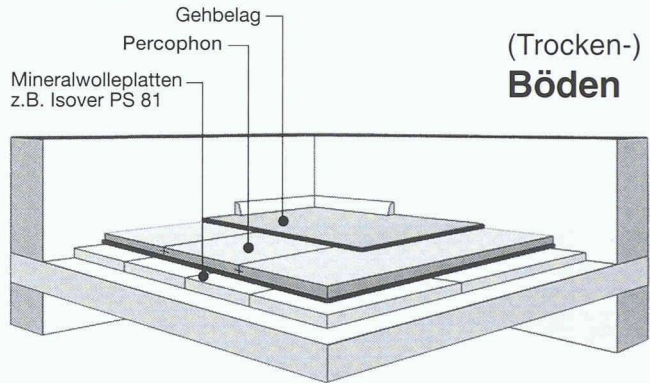
Neuheit!
für bessere Schalldämmung!

Die überzeugende Lösung für höchste Ansprüche bezüglich Schallschutz:

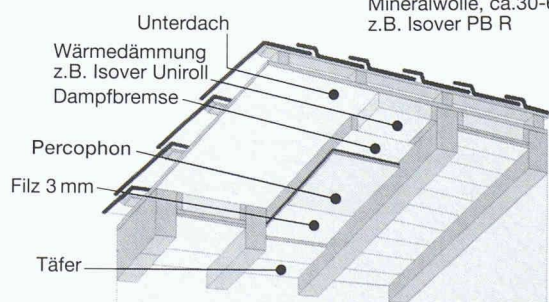
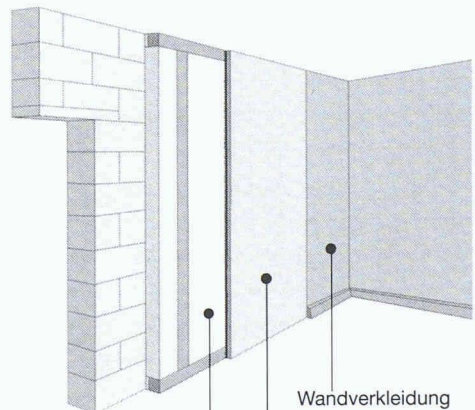
Percophon

schallgedämmte Verlegeelemente für

(Trocken-) Böden



Wände



Decken

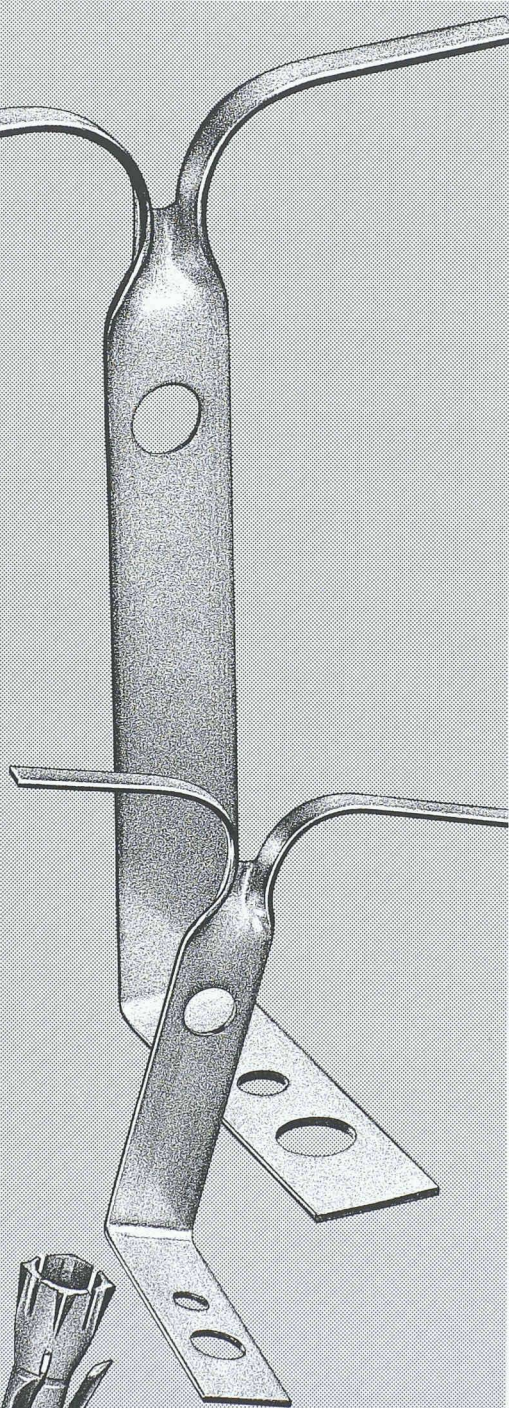
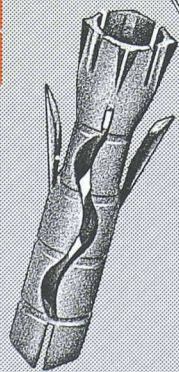
Information und Beratung:

Per Akustik AG
Hertistrasse 29
Postfach
8304 Wallisellen
☎ 01 830 44 90
Fax 01 830 44 28

Name: _____
Firma: _____
Strasse: _____
PLZ, Ort: _____
Telefon: _____

ZZ Hintermauerungsanker

aus Chrom-Nickel-Stahl



ZZ

ZZ ZIEGELEIEN

Postfach, 8045 Zürich, Tel. 01 468 2111

Systembau

Frutiger

Frutiger AG

3661 Uetendorf
Tel 033 46 42 22
Fax 033 46 44 11

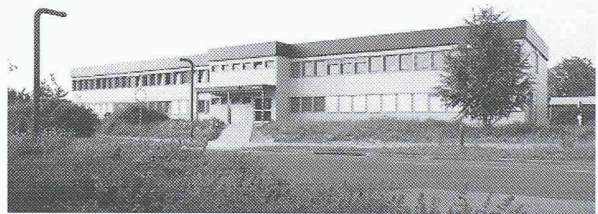
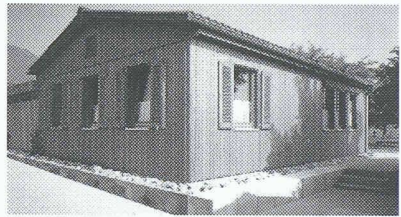
Holzelementbau Containeranlagen

Ihre Bedürfnisse

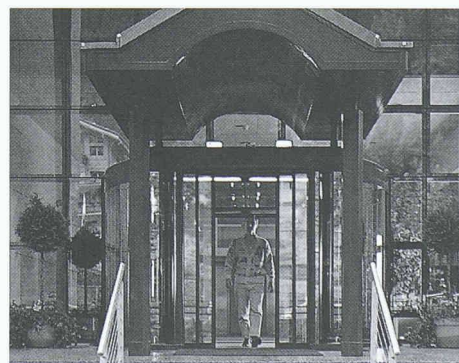
Büro- und Verkaufsräume
Schul- und Gruppenräume
Asylantenheime
Clubhäuser
Unterkünfte
Kindergärten

Unsere Lösungen

Gesamtlösungen
Occasion/Neu
Umsetzen
von Systembauten
Provisorien aller Art
Vermietung/
Verkauf/Leasing



Für Sie setzen wir alles in Bewegung



- Beratung und Unterstützung
- Kundendienst rund um die Uhr
- Niederlassungen in Ihrer Nähe

Hauptsitz:
Gilgen AG
Tür- + Tor-Antriebstechnik
CH-3150 Schwarzenburg
Tel. 031 734 41 11
Fax 031 734 43 79



PROFIS IN SACHEN LÜFTUNG



Nachlauf-Schalter



Minilüfter



Bad-WC Ventilatoren

Einrohr-Ventilatoren



Fenster- und Wandventilatoren



WC-Ventilator AP-Montage

8902 Urdorf/ZH
Steinackerstrasse 36



Telefon 01/734 36 36
Telefax 01/734 31 84

metricCAD für Windows

Diese Rechnung geht auch für Sie auf!



* oder in Fr.:
netto 6'800.-
für Windows 3.11/95/NT

INGENIEUR- & PLANUNGSBÜRO BOGATZKI AG
Bahnstrasse 102, CH-8105 Regensdorf, Telefon 01/870 05 01, Telefax 01/870 06 43

**Fordern Sie unsere
Unterlagen an!**

**Kommunal- und
Industrieservice**

Saugen und Blasen fester
und flüssiger Stoffe,
Absaugen von Kläranlagen,
Blasen von Dachgartenerde,
Strassenreinigung

**Weiss + Appetito
Spezialdienste AG Bern**

Statthalterstrasse 46
Postfach
3018 Bern
Tel. 031 755 75 55
Fax 031 755 77 47

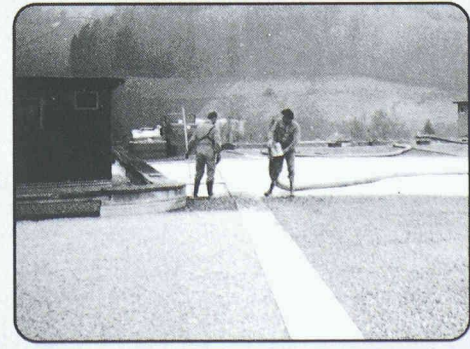
Weiss+Appetito

**Absaugen von sämtlichen festen,
flüssigen und schlammigen Materialien**

zum Beispiel ● Reinigen von Faultürmen ● Sand-
und Kiesfängen ● Schlackenböden ● Flachdächer ●
Aushub usw.

**Wir blasen auch Materialien wie Kies,
Sand, Splitter, Leca, Gartenerde**

- auf Flachdächer ● in Silo
- als Hinterfüllung usw.



Absaugen von Kies, Sand und Humus ab Flachdach, bei Baustellen und Kellern mit erschwerem Zugang.

SWISSGAS

Schweizerische Aktiengesellschaft für Erdgas
Société Anonyme Suisse pour le Gaz Naturel
Società Anonima Svizzera per il Gas Naturale



Als führendes Unternehmen der schweizerischen Gasindustrie befasst sich SWISSGAS mit der internationalen Beschaffung von Erdgas und dessen Transport zur Versorgung der regionalen Gesellschaften.

Im Zuge der Nachfolgeplanung suchen wir einen 35- bis 46jährigen **Bauingenieur HTL** als

Ressortleiter

mit folgenden Hauptaufgaben:

- Bearbeitung und Überwachung von Baugesuchen Dritter im Bereich der Rohrleitungsanlagen
- Sicherstellung der Instandhaltung der Rohrleitungsstrassen
- Betreuung der Dienstbarkeitsverträge
- Bearbeitung von bau- und sicherheitstechnischen Aufgaben

Speziell erwartet werden Zuverlässigkeit, Verhandlungsgeschick, hohe Einsatzbereitschaft und die Fähigkeit, im Team zu arbeiten. Gute Französischkenntnisse sind von Vorteil.

Wenn Sie diese vielseitige und anspruchsvolle Tätigkeit anspricht, senden Sie bitte Ihre Bewerbungsunterlagen an SWISSGAS, Grütlistrasse 44, Postfach 658, 8027 Zürich, zu Händen von Herrn B. Meier, Technischer Direktor. Er steht Ihnen für erste telefonische Auskünfte gerne zur Verfügung (Telefon 01/202 80 75).



Mit uns in die Zukunft...

Als kompetenter Partner und Marktleader bedienen wir unsere Kunden mit ganzheitlichen Armierungslösungen. Mit den Fabrikationsbereichen Armierungsnetze, Ringe und Biegerei gehört die Pantex Stahl AG zusammen mit ihrer Schwesterfirma, der Panfer SA in Lucens, zu den führenden Anbietern im Bausektor.

Zur Verstärkung der Verkaufsorganisation brauchen wir Sie... einen

Dipl. Bauing. als Technischen Berater

In dieser herausfordernden Funktion gehören Sie dem mittleren Kader an und sind direkt der Geschäftsleitung unterstellt. Ihr Aufgabengebiet ist vielseitig:

- Beratung von Ingenieurbüros und Bauunternehmungen für den optimalen Einsatz von Armierungsnetzen und verwandten Bauprodukten, vorwiegend in der deutschsprachigen Schweiz
- Ausarbeitung von Marketing- und Werbestrategien
- Weiterentwicklung der bestehenden und Suche nach neuen Produkten in Zusammenarbeit mit Technik und Verkauf
- Technische und kommerzielle Zusammenarbeit mit der Panfer SA

Diese Herausforderung erfüllen Sie durch

- Ihr ausgeprägtes Verkaufsflair und Beratungstalent
- einige Jahre Erfahrung in einem Ingenieurbüro oder bei einer Bauunternehmung
- möglichst gute Französischkenntnisse
- Ihr Idealalter: zirka 28 bis 35 Jahre

Eintritt: 1. September 1996 oder nach Vereinbarung

Wir bieten Ihnen eine sichere und attraktive Dauerstelle mit fortschrittlichen Sozialleistungen, mitarbeiterorientiertem Führungsstil und sorgfältiger Einarbeitung in Ihren neuen Aufgabenbereich. Wenn Sie sich für diese nicht alltägliche Stelle interessieren, freuen wir uns auf Ihre schriftliche Bewerbung mit den üblichen Unterlagen.

Pantex Stahl AG, 6233 Büron, Herr Stephan Maslo, Telefon 041/935 42 00

Unsere Mandantin, die Häring & Co. AG in Pratteln, hat sich neben anderen interessanten Produkttechnologien mittels innovativer Entwicklungen zum modernen Anbieter ganzheitlicher Gebäude-Hüllen-Systeme entwickelt. Die Leistungen des Unternehmens werden in zukunftsweisender Form den Attributen umweltfreundlich, energieschonend, wirtschaftlich und langlebig mehr als gerecht.

Wir suchen stellvertretend für unsere Kundin einen initiativen und unternehmerisch handelnden

Bereichsleiter

welcher im Geschäftsfeld **Integral-Fassaden-Systeme** die Führungsverantwortung übernimmt.

Ihre künftige Aufgabe umfasst: Technische und kommerzielle Führung des Geschäftsbereiches **Fassaden- und Fenster-systeme** ● Akquisition der Kundschaft, sowie Beratung derselben vor allem in den energietechnischen Belangen ● Führen und überwachen der zugewiesenen Projektleiter, daneben eigenständige Abwicklung einzelner spezieller Projekte ● Budgetierung und deren Überwachung ● Förderung der Innovation im eigenen Verantwortungsbereich ● Förderung der Mitarbeiter.

Ihnen wird geboten: Eine vielseitige unternehmerische Aufgabe, welche direkt der Geschäftsleitung unterstellt ist ● Eine Tätigkeit in einem innovativen und zukunftsorientierten Unternehmen ● Eine gründliche Einführung in die unternehmensspezifischen Technologien ● Ein Know-how und einen Stand der Technik im Unternehmen, welches das Argumentieren beim Kunden wesentlich erleichtert ● Einen im Rahmen der Zielsetzung offen, unternehmerischen Handlungsspielraum.

Von Ihnen wird erwartet: Ein abgeschlossenes HTL-Studium als Architekt oder Ingenieur ● Studiengänge ausserhalb des Bauwesens kommen je nach Erfahrung auch in Frage ● Eventuell ein Nachdiplomstudium in der Energietechnik ● Projektleitungserfahrung ● Vorteilhafterweise Erfahrung in der Fenster- und Fassadentechnik ● Verkaufserfahrung oder zumindest entsprechende Eigenschaften ● Eine überdurchschnittlich positive Grundeinstellung zum dynamischen Arbeitsumfeld ● Eine unternehmerische Grundhaltung ● Mindestens 35 Lebensjahre.

Wir vom IPE & E stehen Ihnen für ein erstes, unverbindliches Gespräch gerne zur Verfügung. Wenden Sie sich an unseren Herrn J. Ettl (Telefon: 061/922 10 60) und vertrauen Sie auf seine Diskretion.

IPE & E AG
Grammetstrasse 14
CH-4410 Liestal
Telefon 061/922 10 60



Edy Toscano AG

Dipl. Ingenieure und Planer

Wir sind ein mittelgrosses Ingenieurbüro und bearbeiten Projekte im Grund-, Tief-, Brücken- und Hochbau sowie in der Instandsetzung von Bauwerken.

Zur Verstärkung unseres Grund- und Tiefbau-teams suchen wir eine(n)

Bauingenieur(in) HTL

mit einigen Jahren Erfahrung auf diesen Gebieten.

Wir bieten eine abwechslungsreiche Tätigkeit und die Möglichkeit, sich als Bauleiter(in) zu engagieren.

Sie sind einsatzfreudig, teamfähig, vertraut mit gängigen EDV-Hilfsmitteln und in der Lage, selbständig zu arbeiten.

Sind Sie interessiert? Dann erwarten wir gerne Ihre schriftliche Bewerbung mit den üblichen Unterlagen.

Edy Toscano AG
Nordstrasse 114
Postfach
8031 Zürich

Die Baudirektion SBB in Bern sucht eine/n

dipl. Ingenieur/in ETH/HTL

oder gleichwertige Ausbildung

für anspruchsvolle Projektleitungsaufgaben in den Bereichen

- ◆ Qualitätsmanagement
- ◆ Planung und Realisierung von Bahnanlagen

Sie erarbeiten selbständig QM-Konzepte für die Baudirektion, vertreten diese in den entsprechenden Gremien und leiten die Umsetzung. Weiter leiten Sie Projekte auf dem Gebiet der Planung und Realisierung von Eisenbahnanlagen.

Als dynamische, unternehmerisch und konzeptionell denkende Persönlichkeit verfügen Sie über Erfahrung im Q-Management sowie in der Projektierung oder Bauausführung. Sie können sich deutsch und französisch verständigen und haben Freude an verkehrstechnischen Fragestellungen.

Wir bieten Ihnen fortschrittliche Arbeitsbedingungen und gute Entwicklungsmöglichkeiten.

Interessiert? Ihr zukünftiger Chef, Herr Ch. Casparis, gibt Ihnen über Telefon 0512 20 30 53 gerne weitere Auskünfte. Ihre Bewerbungsunterlagen senden Sie bitte an die

Baudirektion SBB
Personaldienst
3030 Bern



Fachwissen, Initiative, EDV, Kommunikationsfähigkeit und Verhandlungsgeschick

darauf bauen Sie und wir, um erfolgreich zusammenzuarbeiten.

Wir sind ein mittelgrosses Ingenieurbüro mit moderner Infrastruktur und interessanten Aufträgen im Hoch- und Tiefbau.

Zur Verstärkung unseres Teams suchen wir einen

dipl. Bauingenieur HTL als Projektleiter Tiefbau

für anspruchsvolle Aufträge im Strassenbau, Siedlungsentswässerung, Wasserbau und Kunstbauten. Sie sind auch in der Lage, Objekte im Hochbau zu bearbeiten.

Wenn Sie

- selbständig Tiefbauprojekte bearbeiten wollen
- über Erfahrung in den erwähnten Bereichen verfügen
- bereit sind, Verantwortung zu übernehmen
- kommunikativ, teamorientiert und gewandt im Ausdruck sind
- belastbar sind
- bereits über Erfahrung in der Arbeit mit CAD verfügen und gerne mit EDV arbeiten

wollen wir Sie gerne kennenlernen.

In Ihrer neuen Funktion sind Sie direkt unserem Geschäftsleiter unterstellt. Wir bieten fortschrittliche Anstellungsbedingungen, ein gutes Arbeitsklima in jungem Team und die Möglichkeit, sich in dieser ausbaufähigen Position zu entwickeln.

Bitte senden Sie Ihre vollständigen Bewerbungsunterlagen an:



Slongo + Partner AG, Ingenieurbüro
Herr H. Röthlin, dipl. Ing. ETH/SIA
Stansstaderstrasse 49b, 6370 Stans
Telefon 041/610 28 12



Stadt Bern
Planungs- und
Baudirektion

Das Amt für Abwasserentsorgung der Stadt Bern sucht per 1. Juli 1996 oder nach Vereinbarung eine/n

Sektionsleiterin/ Sektionsleiter

Der Aufgabenbereich umfasst die Leitung der Sektion Datenmanagement, Informatik und Planung.

Zu den Hauptaufgaben gehören: das Bearbeiten der generellen Entwässerungsplanung (GEP), das Erstellen der Grundlagen für den Werkleitungskataster Abwasser sowie die Weiterentwicklung des geographischen Informationssystems GIS mittels modernster EDV-Infrastruktur.

Wir erwarten: abgeschlossene Ausbildung als Bauingenieur, gute Kenntnisse in Informatik, Hydraulik und der Bewirtschaftung von Abwasseranlagen sowie Fähigkeiten zur Personalführung.

Wir bieten: angenehmes Arbeitsklima, modernen Arbeitsplatz und fortschrittliche Anstellungsbedingungen gemäss städtischem Personalreglement. Die Stelle eignet sich für Fachleute beiderlei Geschlechts.

Haben wir Ihr Interesse geweckt? Senden Sie Ihre Bewerbung an das Amt für Abwasserentsorgung, Bundesgasse 38, Postfach 8332, 3001 Bern.

Für weitere Auskünfte steht Ihnen Herr P. Leuenberger, Amtsleiter, Telefon 031/321 68 13, gerne zur Verfügung.

... im Dienste
unserer Stadt

Ausbildung zum Bauleiter. Ohne Verdienstausschlag!

Schnell, rationell, sicher, einfach. Durch hochentwickelten Fernunterricht und einige Samstag-Seminare im Direktunterricht.

Mit eidgenössisch anerkannter Abschlussmöglichkeit.

Informieren Sie sich unverbindlich.

Institut Mössinger AG

Die Fernschule mit Erfahrung
Räffelstrasse 11, 8045 Zürich

Tel. 01/463 53 91, Fax 01/463 53 15



Bitte senden Sie mir detaillierte Unterlagen zum
Bauleiter-Kurs.

Name: _____

Vorname: _____ Alter: _____

Strasse: _____

PLZ / Ort: _____

Telefon: _____

Mittelgrosses Ingenieurbüro in Zürich mit Auftragsbestand im Hoch-, Tief-, Brücken- und Tunnelbau sowie Sanierungen sucht zur Ergänzung des dynamischen Teams per sofort oder nach Vereinbarung eine(n) jüngere(n)

Bauingenieur(in) HTL

mit Erfahrung in den Bereichen Zustandsuntersuchungen/-erfassungen, Sanierung und Erneuerung sowie im konstruktiven Ingenieurbau mit entsprechenden EDV-Kenntnissen.

Wir bieten leistungsorientierte Anstellungsbedingungen, vielfältige Aufgaben und einen Arbeitsplatz, welcher bequem mit öffentlichen Verkehrsmitteln oder PW erreichbar ist.

Gerne erwarten wir Ihre Bewerbung mit den üblichen Unterlagen unter Chiffre SIA 26076 an IVA AG, Postfach, 8032 Zürich.