

Zeitschrift: Schweizer Ingenieur und Architekt
Herausgeber: Verlags-AG der akademischen technischen Vereine
Band: 114 (1996)
Heft: 18

Werbung

Nutzungsbedingungen

Die ETH-Bibliothek ist die Anbieterin der digitalisierten Zeitschriften. Sie besitzt keine Urheberrechte an den Zeitschriften und ist nicht verantwortlich für deren Inhalte. Die Rechte liegen in der Regel bei den Herausgebern beziehungsweise den externen Rechteinhabern. [Siehe Rechtliche Hinweise.](#)

Conditions d'utilisation

L'ETH Library est le fournisseur des revues numérisées. Elle ne détient aucun droit d'auteur sur les revues et n'est pas responsable de leur contenu. En règle générale, les droits sont détenus par les éditeurs ou les détenteurs de droits externes. [Voir Informations légales.](#)

Terms of use

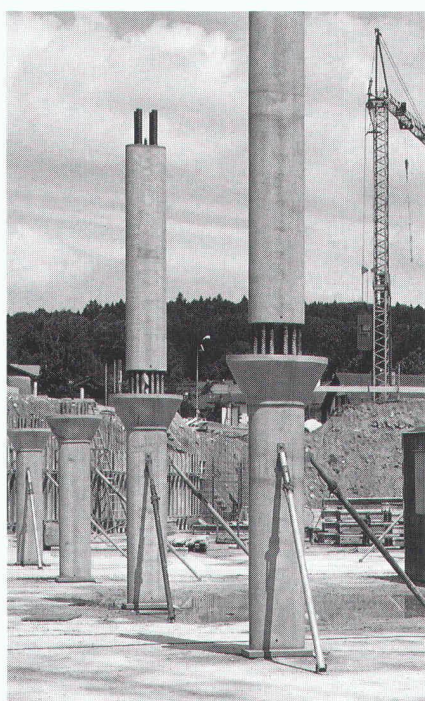
The ETH Library is the provider of the digitised journals. It does not own any copyrights to the journals and is not responsible for their content. The rights usually lie with the publishers or the external rights holders. [See Legal notice.](#)

Download PDF: 16.03.2025

ETH-Bibliothek Zürich, E-Periodica, <https://www.e-periodica.ch>

WARUM SIE IHREN TEMPEL AUF SCHLEUDERBETON- STÜTZEN BAUEN SOLLTEN.

Das griechische Imperium wäre wohl nie zerfallen, hätte es damals **PARCOVA®**-Schleuderbetonstützen



gegeben. Ihre grosse Tragfähigkeit bei geringem Querschnitt, ihr hoher Feuerwiderstand und die schnelle Montage sind sagenhaft. Ästhetisch werden sie jeder griechischen Gottheit gerecht. Und qualitativ jedem modernen Parking-, Büro- oder Verwaltungstempel. Warum also unnötig Zeit, Geld und Nerven opfern?

SACAC
Schleuderbetonwerk AG
Im Lenzhard
5600 Lenzburg
Tel. 062 891 18 82
Fax 062 891 54 33

SACAC
SA Cementi Armati Centrifugati
v. Traversa 5
6710 Biasca
Tel. 091 873 09 12
Fax 091 873 09 19

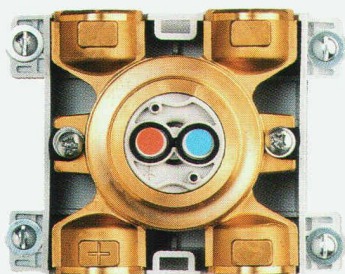
SACAC

Solid wie Schleuderbeton.

DESIGN PLUS
Prämiert an der
ISH 1995 Frankfurt



Wassersteckdose eine Weltneuheit bringt's auf den Punkt



arwa

Die Einpunktarmatur «1 Point» bring't's auf den Punkt

einfacher – besser – preisgünstiger

- durch einfachere Formen und Fertigungsverfahren sind Einpunktarmaturen preisgünstiger
- die Armaturenkörper sind harmonischer, hygienischer und reinigungsfreundlicher
- die störenden Zweipunktanschlüsse und die lästige Kalk-Beaufschlagung entfallen
- das langzeitbewährte pat. Mischsystem «Trigon» bietet Komfort, Hygiene, Sicherheit und Wassersparnis zugleich



Duschenmischer arwa-class «1Point»



Bademischer arwa-class «1Point»



Waschtischmischer arwa-twin «1Point»
(mit Eckadapter zum Rohbauset)



Armaturenfabrik Wallisellen AG
Richtstr. 2, CH-8304 Wallisellen
Telefon 01 830 31 77
Telefax 01 830 06 30