

**Zeitschrift:** Schweizer Ingenieur und Architekt  
**Band:** 114 (1996)  
**Heft:** 20

## Werbung

### Nutzungsbedingungen

Die ETH-Bibliothek ist die Anbieterin der digitalisierten Zeitschriften. Sie besitzt keine Urheberrechte an den Zeitschriften und ist nicht verantwortlich für deren Inhalte. Die Rechte liegen in der Regel bei den Herausgebern beziehungsweise den externen Rechteinhabern. [Siehe Rechtliche Hinweise.](#)

### Conditions d'utilisation

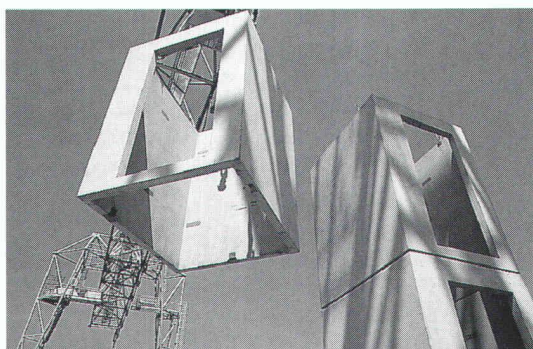
L'ETH Library est le fournisseur des revues numérisées. Elle ne détient aucun droit d'auteur sur les revues et n'est pas responsable de leur contenu. En règle générale, les droits sont détenus par les éditeurs ou les détenteurs de droits externes. [Voir Informations légales.](#)

### Terms of use

The ETH Library is the provider of the digitised journals. It does not own any copyrights to the journals and is not responsible for their content. The rights usually lie with the publishers or the external rights holders. [See Legal notice.](#)

**Download PDF:** 22.11.2024

**ETH-Bibliothek Zürich, E-Periodica, <https://www.e-periodica.ch>**



## **Das Drumherum für jeden Aufzug.**

Ob der geplante Aufzug der Norm entspricht oder nicht, wir stellen Ihnen den perfekt passenden Schacht dazu her. Sei es für Innen- oder Aussenanlagen, sei es für Neu- oder Umbauten: Unsere schalldämmenden, mit allen Einlageteilen versehenen Aufzugschächte werden schnell und rationell hergestellt, geliefert und versetzt. Wenn Sie uns noch heute anrufen, werden Sie die detaillierte Aufzugschacht-Dokumentation schon morgen in Ihrem Briefkasten finden.

## **BRODTBECK** BETONTECHNIK

Brodbeck AG

Portlandcement und Betonelemente  
Hardstrasse 42 CH - 4133 Pratteln  
Tel. 061 826 11 12 Fax 061 821 53 50



Interessieren Sie sich für komplexe Fragen des Umweltschutzes? Arbeiten Sie gerne im Team, und liegt Ihnen die interdisziplinäre Zusammenarbeit? Für das Amt für Umweltschutz des Kantons Solothurn suchen wir eine/einen

## wissenschaftliche Mitarbeiterin/ Projektleiterin oder einen wissenschaftlichen Mitarbeiter/Projektleiter der Abteilung Gewässerschutz

### Aufgabenbereich:

Bearbeiten von anspruchsvollen Fragestellungen in den Fachbereichen Altlasten und qualitativer Grundwasserschutz. U.a. Initiieren und Begleiten von Altlastenuntersuchungen und -sanierungen. Mitarbeit bei der Erfassung und Bewertung von altlastenverdächtigen Betriebsstandorten, qualitative Grundwasserüberwachung unter Einbezug der potentiellen Belastungsquellen usw. Mitarbeit im kantonalen Schadedienst.

### Wahlvoraussetzungen:

Hochschulstudium als Naturwissenschaftler/in, Ingenieur/in oder vergleichbare Ausbildung. Mehrere Jahre Berufserfahrung in den Fachbereichen Altlasten/Abfallwirtschaft, Grundwasser und Bodenschutz, wenn möglich in privaten Beratungsbüros, Bereitschaft zur Übernahme neuer Arbeiten.

### Wir bieten:

Zeitgemässe Besoldungs- und Anstellungsbedingungen; gleitende Arbeitszeit; Zusammenarbeit in einem interdisziplinären Team innerhalb des Amtes für Umweltschutz.

Der Stellenantritt erfolgt spätestens auf 1. August 1996 oder nach Vereinbarung.

Weitere Auskünfte erteilt Herr M. Würsten, Leiter Abteilung Gewässerschutz, Telefon 065/21 28 06.

Anmeldungen mit Lebenslauf, Foto sowie Ausweisen über Ausbildung und bisherige Tätigkeit sind bis zum 23. Mai 1996 dem kantonalen Personalamt, Ref.-Nr.46, Rathaus, 4509 Solothurn, einzureichen.

Wir sind ein führendes Unternehmen für Bauabdichtungen in Hoch- und Tiefbau und beschäftigen in unseren 8 Tochterbetrieben ca. 300 Mitarbeiter.

Für unseren Betrieb in Pfäffikon ZH, welcher auf Flachdach- und Flüssigkunststoffabdichtungen spezialisiert ist, suchen wir einen

## Geschäftsführer

### Ihre Hauptaufgaben

- Akquisition von Aufträgen sowie optimale Auslastung des Betriebes
- Erreichen der Umsatzziele und Einhaltung des Kostenbudgets
- Interne Organisation des Betriebes, um eine wirtschaftliche, effiziente, kundenfreundliche Leistungserbringung zu gewährleisten

### Ihr Profil

- Kommunikationsstarke und verkaufsorientierte Persönlichkeit
- Solide Ausbildung im Baugewerbe (Arch. HTL, Baumeister, Dipl. Bauführer SBA, etc.). Betriebswirtschaftliche Zusatzausbildung wäre wünschenswert
- Mehrjährige Kader-Erfahrung in der Bauausführung (z. B. Bauunternehmung/Hochbau)
- Zielorientierter, kooperativer Führungsstil: organisatorisches Geschick
- Ideales Alter: 33-45 Jahre

### Ihre Zukunft

- Äusserst vielseitige Dauerstelle mit grossem Handlungsspielraum
- Sie können mit unserer Unternehmung wachsen
- Attraktive Anstellungsbedingungen

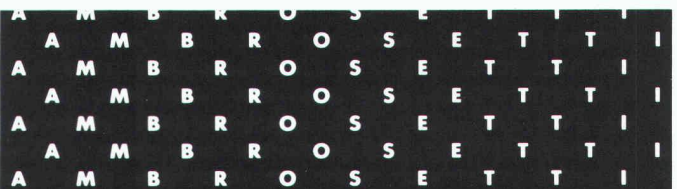
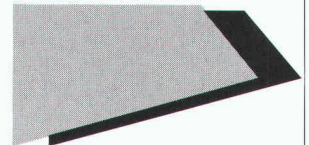
### Ihr nächster Schritt

- Senden Sie Ihre Bewerbung mit Lebenslauf, Referenzen, Zeugnissen und Foto bitte an unseren Herrn

Gabriel Tschümperlin  
VR-Del. Tecton Gruppe  
Tecton Verwaltungs AG  
Industriestrasse 4  
5432 Neuenhof

Neuenhof, Pratteln, Muttenz, Niederbipp, Bern, Emmenbrücke, Pfäffikon/  
Zürich, Küssnacht, St. Gallen, Biasca

## TECTON



## Ingénieur civil EPF

Vous bénéficiez d'une formation de niveau universitaire, avez suivi des cours de maîtrise d'entrepreneur.

Vous avez entre 30 et 40 ans et êtes au bénéfice d'une excellente expérience variée et aspirez au développement d'un département de génie civil dans une entreprise de construction.

Si vous désirez vous inscrire dans notre dynamique et possédez un permis de travail valable, nous vous prions d'adresser votre offre manuscrite avec curriculum vitae à:

**AMBROSETTI SA**  
générale d'entreprises  
Division Grands Travaux  
Case postale 6015  
1211 GENEVE 6





## EINE WICHTIGE KADERSTELLE IM TIEFBAU

Unsere Mandantin, eine renommierte, überregional tätige **Bauunternehmung**

mit Hauptsitz in Lugano ist bekannt für die technologisch fortschrittliche und einwandfreie Ausführung wichtiger Untertagebau- und anderer grossen Tiefbau-Vorhaben.

Wegen Beförderung des jetzigen Stelleninhabers wird Ihnen die Chance geboten, die Schlüsselstelle des

### **Leiters Offertbüro**

und eventuell parallel dazu **Leiter des technischen Büros** zu übernehmen.

Zu Ihren Hauptaufgaben gehören Vorbereitung, Koordination und Begleitung der Offerten, Leitung der Kalkulation, Mitwirkung bei Vergebungsverhandlungen usw. Falls Sie auch das technische Büro führen würden, wären Sie zusätzlich für die mit der Bearbeitung von Offerten und mit der Ausführung von Bauvorhaben (AVOR) verbundenen technischen Studien verantwortlich. Zu Ihrer Entlastung steht ein Team von Kalkulatoren, Maschinen-Ingenieuren, Technikern und Zeichner zur Verfügung. Während der Einführungsphase können Sie sich auf die Unterstützung der Geschäftsleitung verlassen.

Sie bringen optimale Voraussetzungen für diese Stelle mit, wenn Sie als Bauing. ETH oder HTL qualifiziert sind; über bauunternehmerische Erfahrung im Untertagebau und in der Preiskalkulation verfügen; im Alter von 35 bis 45 Jahren sind, nebst gutem Deutsch auch ausreichend Italienisch- und/oder Französischkenntnisse haben.

Diese ausbaufähige Kaderstelle ist ihrer Wichtigkeit entsprechend gut dotiert. Geschäftswagen und eigenes Büro gehören zu den guten Rahmenbedingungen. Gerne erwarten wir Ihre Kontaktnahme und sichern Ihnen volle Diskretion zu.

IBGM Consultants  
Postfach 460, 8034 Zürich  
Telefon 01/383 33 98, Telefax 01/383 35 41

**Ihr Spezialist für die Baubranche**

## **Politische Gemeinde Thal**

Suchen Sie eine Herausforderung?

Wir suchen

### **Baufachmann oder (-frau) als Bausekretär(in)**

Aufgrund einer internen Umstrukturierung und Neuausrichtung wird bei uns auf einen Termin nach Vereinbarung eine 100%-Stelle als Bausekretär(in) frei. Dabei stellen wir uns eine Persönlichkeit aus der Baubranche mit «Sekretariats Erfahrung» vor, vorzugsweise eine/n Hoch- oder Tiefbauzeichner(in).

Der (die) Stelleninhaber(in) leitet das Bausekretariat weitgehend selbständig. Er (sie) prüft und bearbeitet Baugesuche, führt sämtliche Korrespondenz und arbeitet dabei eng mit dem Bauchef zusammen. Für diese Stelle kommt eine Person in Frage, die über das nötige Wissen im Baupolizeirecht verfügt und EDV-Kenntnisse mitbringt.

Wir erwarten angenehme Umgangsformen im direkten Kontakt mit der Bevölkerung, Flexibilität und Kommunikationsfähigkeit. Wohnsitznahme in der Gemeinde Thal (Thal, Staad oder Altenrhein) ist erforderlich. Wenn Sie Verantwortung suchen, sowohl an der Zusammenarbeit als auch an der Selbständigkeit Freude haben, wenn Sie exakt und zuverlässig arbeiten, dann sollten Sie mit uns Kontakt aufnehmen.

Nähere Auskünfte erteilen Ihnen Bauchef Thomas Lehner (Tel. 071/888 55 64) oder Gemeindeammann Hans Schlegel (Tel. 071/888 55 44). Bitte senden Sie Ihre Bewerbungsunterlagen mit Angaben über Ausbildung, bisherige Tätigkeit, Zeugnisse sowie Gehaltsansprüche bis Ende Mai 1996 an den Gemeinderat Thal, 9425 Thal.  
9425 Thal, im April 1996 Gemeinderat Thal

# TITAN

TITAN EXECUTIVE SEARCH LTD.

Unsere Auftraggeberin ist ein im **Gerüst- und Schalungsbau in der Schweiz und international sehr erfolgreiches Unternehmen**. Für die **Schweizer Niederlassung** suchen wir zur **Verstärkung der technischen Abteilung** Kontakt zu einem eigenständigen, innovativen und praxisorientierten

## **BAUINGENIEUR HTL**

**Wichtige Voraussetzungen für eine erfolversprechende Tätigkeit sind gute Kenntnisse der Arbeitsvorbereitung für Schalungen, Statikerfahrung und fundierte Baustellenpraxis.**

Neben normalen Systemlösungen mit relativ einfachen Schalungen geht es vor allem auch darum, schwierige und komplexe Schalungsprobleme zu lösen, und hier sind Ihre Erfahrung, Ihre Kreativität und Kenntnisse einer marktkonformen Konstruktion gefordert. Erwartet werden auch Verhandlungsgeschick und kommunikatives Flair, sind Sie doch für Ingenieure und Baumeister ein kompetenter und glaubwürdiger Gesprächspartner.

Eine echte Herausforderung für einen leistungsorientierten Fachmann mit guten Französischkenntnissen im idealen Alter zwischen 30 und 35 Jahren. Eine dynamische Unternehmensführung, die sich auch in der schwierigen Situation am Baumarkt sehr erfolgreich behauptet, und ein kameradschaftliches Umfeld erwarten Sie.

Fühlen Sie sich angesprochen? Gerne erwartet Herr Jürg E. Zehnder Ihre vollständige schriftliche Bewerbung oder telefonische Kontaktaufnahme. Volle Diskretion ist zugesichert.

Nordstrasse 31 · Postfach 323 · 8035 Zürich  
Telefon 01-360 17 60 · Fax 01-360 17 17

Wir sind ein mittelgrosses Ingenieurbüro in der Zentralschweiz und suchen einen initiativen

## **BAUINGENIEUR ETH/HTL**

mit einigen Jahren Erfahrung im konstruktiven Ingenieurbau (Projekt und Bauleitung) und guten Kenntnissen im allgemeinen Tiefbau, für die selbständige Bearbeitung von interessanten Projekten im Hoch- und Tiefbau und in den Bereichen Umweltschutz und Verkehr.

Wenn Sie an dieser vielseitigen, entwicklungsfähigen Stelle interessiert sind, senden Sie bitte Ihre Bewerbungsunterlagen unter Chiffre SIA 44077 an IVA AG, Postfach, 8032 Zürich.





## Das Hochbaudepartement der Stadt Zürich

wird umstrukturiert; von einer eher funktionalen zu einer möglichst prozessorientierten, auf die Wünsche der «Kunden» ausgerichteten Organisation.

Sowohl der **Stadtbaumeister** als auch der **Hochbauinspektor** werden nach Abschluss der Reorganisation, d.h. etwa im Frühjahr 1997 in den Ruhestand treten. Sie möchten Ihre Nachfolger oder Nachfolgerinnen

## Direktor/Direktorin Bereich Stadtplanung und Direktor/Direktorin Bereich Hochbau

noch einige Monate einarbeiten und diesen vor allem auch die Möglichkeit geben, bei wichtigen Entscheidungen, z.B. bezüglich Feinstrukturen usw., noch mitzuwirken.

Der **Bereich «Stadtplanung»** umfasst alle Aufgaben

- der **Stadtentwicklung**, also neben städtebaulichen Studien und Wettbewerben auch die verschiedenen Planungsinstrumente, wie z.B. Richtplanung, Bau- und Zonenordnung, Siedlungs- und Quartierplanung, Gestaltungspläne usw.,
- der **Stadtgestaltung** (ästhetisch architektonische und städtebauliche Überprüfung von Baugesuchen), und
- der **Stadtgeschichte** (Denkmalpflege/Inventarisierung und Baugeschichtliches Archiv/Büro für Archäologie).

Im **Bereich «Hochbau»** werden neu alle baulichen und technischen Aufgaben in Verbindung mit städtischen Liegenschaften zusammengefasst, wie z.B.:

- Ideen- und Architekturwettbewerbe für städtische Überbauungen
- Projektierung von Neu-, Um- und Erweiterungsbauten
- Bauliche und technische Sanierungen/Erneuerungen
- Baulicher Unterhalt für rund 4000 Gebäude, Raumbewirtschaftung usw.

Wir suchen einsatz- und kontaktfreudige **Persönlichkeiten**, die neben einem guten Fachwissen auch über die Fähigkeit verfügen, ihre Mitarbeiterinnen und Mitarbeiter motivierend zu führen. Sie haben eine hohe Sozialkompetenz, Managementenerfahrung und Freude, in einer prozess- und wirkungsorientierten Organisation mitzuwirken.

Wohnsitz oder Wohnsitznahme in der Stadt Zürich ist Bedingung.

Ihre Bewerbung mit den üblichen Unterlagen wollen Sie bitte richten an: Hochbaudepartement der Stadt Zürich, Frau Stadträtin Dr. Ursula Koch, Postfach, 8021 Zürich.

## NOJEXECUTIVE AG

EXECUTIVE SEARCH CONSULTANTS

Mainaustrasse 35 • 8034 Zürich • Telefon 01-382 32 32



Bei unserem Auftraggeber handelt es sich um ein gesamtschweizerisch tätiges, sehr renommiertes Bauunternehmen, welches die gesamte Palette der klassischen Bauunternehmertätigkeit anbietet. Das Unternehmen beschäftigt mehrere hundert Mitarbeiter und hat seinen Sitz in der Stadt Zürich.

Im Rahmen einer Nachfolgerregelung suchen wir den

### Leiter Architektur.



Für diese Kaderfunktion auf Abteilungsleiterebene suchen wir einen ca. 35 bis 45jährigen Architekten ETH oder HTL, der einige Jahre Berufspraxis, idealerweise mit Schwergewicht Industrie und Gewerbebau sowie Bauleitungserfahrung, mitbringt. Führungserfahrung, unternehmerisches Denken sowie Interesse an kommerziellen Fragen sind weitere Attribute, die das neue Kadermitglied idealerweise mitbringt. Wenn Sie zudem ein überzeugter Teamarbeiter und guter Kommunikator sind, möchten wir Sie gerne kennenlernen.



Gerne erwarten wir Ihre persönlichen Unterlagen, die individuell und mit Diskretion behandelt werden. Wir freuen uns darauf.

SEARCH NET INTERNATIONAL



---

**Erfolgreich inserieren im  
«Schweizer Ingenieur und Architekt»**

---





## BAUDIREKTION DES KANTONS ZUG

Interessiert Sie eine Führungsaufgabe im Bereich Verkehrstechnik/Baupolizei?

Infolge interner Beförderung des derzeitigen Stelleninhabers sucht das kantonale Tiefbauamt eine/n

### dipl. Bau- oder Kulturingenieur/in ETH oder HTL

Als Leiter/in der Abteilung Verkehrstechnik und Baupolizei befassen Sie sich mit verkehrstechnischen Aufgaben bei der Planung von neuen als auch bei der Sanierung und Verbesserung von bestehenden Verkehrsanlagen. Dazu gehören Knotengestaltungen, Verkehrsregelungsanlagen, Signalisations- und Markierungspläne, Busbevorzugungen, verkehrstechnische Gutachten, Verkehrsstudien und Mitarbeit bei Verkehrsrichtplänen. Ferner obliegt Ihnen die baupolizeiliche Prüfung sämtlicher Bauvorhaben entlang von Kantons- und Nationalstrassen. Sie beschäftigen sich mit Fragen bei Erschliessungen und Baulinienplänen entlang von Kantonsstrassen sowie der Mitarbeit beim technisch-administrativen Verwaltungslauf.

Wir erwarten eine mehrjährige Praxis auf dem Gebiete der Strassenplanung, insbesondere sehr gute verkehrstechnische und baupolizeiliche Kenntnisse, Gewandtheit im mündlichen und schriftlichen Verkehr mit Behörden und Privaten, Durchsetzungsvermögen, interdisziplinäres Denken, Freude am Teamwork und EDV-Kenntnisse. Ferner ist eine praktische Baustellenerfahrung erwünscht.

Für diese verantwortungsvolle, vielseitige und selbständige Tätigkeit als Leiter/in eines kleinen Teams bieten wir Ihnen eine der Erfahrung angepasste Besoldung. Die Anstellungsbedingungen richten sich nach dem neuen Personalgesetz und der zugehörigen Personalverordnung. Arbeitsort ist das Verwaltungszentrum an der Aabachstrasse in Zug, 5 Gehminuten vom SBB-Bahnhof entfernt.

Weitere Auskünfte erteilt Ihnen der derzeitige Abteilungsleiter Hannes Fässler, Telefon 041 728 33 49.

Ihre handschriftliche Bewerbung wollen Sie bitte mit den üblichen Unterlagen (Lebenslauf mit Zeugniskopien, Referenzangaben und Lohnvorstellungen) bis 24. Mai 1996 an das Kantonale Tiefbauamt, z. Hd. H. Fässler, Aabachstrasse 5, Postfach, 6301 Zug, richten.

Wir sind ein jüngerer, engagiertes Architekturbüro mit gutem Auftragsbestand im Raum Winterthur. Für die sorgfältige Ausführungsplanung suchen wir einen einsatzbereiten

### Projektleiter /-In

mit folgendem Profil:

- Architekt HTL oder ETH, evtl. TS
- Einige Jahre Führungserfahrung in Projekt- und/oder Bauleitung
- Alter bis 40 Jahre
- Integrales, vernetztes Denkvermögen
- Belastbar und teamfähig

Bewerbungen unter Chiffre SIA 44093 an IVA AG, Postfach, 8032 Zürich.

## Stellengesuche

### Flexibler, teamfähiger Tiefbauzeichner

in ungekündigter Stellung, 30 Jahre, mit mehrjähriger Berufserfahrung in MicroStation/Inroads auf NT/UNIX sucht neue Herausforderung in einem innovativen Ingenieurbüro. Arbeitsort vorzugsweise im Raum Zürich, Limmattal oder Säuliamt.

Offerten unter Chiffre SIA 44079 an IVA AG, Postfach, 8032 Zürich.

### Raumplaner/Verkehrsplaner

CH, mit fundierter Ausbildung und langjähriger Erfahrung, sucht eine herausfordernde Teilzeitstelle oder übernimmt in freier Mitarbeit anspruchsvolle Projektbearbeitungen und Auftragsbegleitungen.

Kontaktaufnahme unter Chiffre SIA 41004 an IVA AG, Postfach, 8032 Zürich.

## Dipl. Architekt ETH SIA

Grosse Praxis in leitenden Funktionen im In- und Ausland, Generalist, erfahren in Projektierung, Projektbegleitung und Abwicklung, sucht neue Herausforderung im In- oder Ausland (speziell Südamerika, Brasilien und Südostasien). Sprachen D/P/E/F.

Zuschriften bitte unter Chiffre X 033-230 327, an Publicitas, Postfach 1642, 9001 St. Gallen.

Junger, dynamischer

### Bauingenieur HTL, d/f/e

mit langjähriger Erfahrung in konstruktivem Ingenieurbau, sehr guten EDV-Kenntnissen (PC, div. CAD- und Statik-Programme) und betriebswirtschaftlicher Zusatzausbildung sucht neue Herausforderung im Raume BE/AG/SO/LU.

Offerten unter Chiffre SIA 38736 an IVA AG, Postfach, 8032 Zürich.

## Stellen- und Gelegenheits-Anzeigen

# Tarif 1996

Ermässiger Preis für Stellengesuche

### Stellenangebote und Ausschreibungen

1/1-Seite	185x260 mm	Fr. 2050.-
1/2-Seite	90x260 mm	
	185x128 mm	Fr. 1080.-
1/3-Seite	90x172 mm	
	185x84 mm	Fr. 730.-
1/4-Seite	90x128 mm	
	185x 62 mm	Fr. 550.-
1/6-Seite	90x84 mm	
	185x40 mm	Fr. 425.-
1/8-Seite	90x62 mm	
	185x29 mm	Fr. 330.-
1/12-Seite	90x40 mm	Fr. 235.-
1/12-Seite (Stellengesuche)	90x40 mm	Fr. 195.-
1/16-Seite	90x28 mm	Fr. 175.-
1/16-Seite (Stellengesuche)	90x28 mm	Fr. 145.-
1/24-Seite (Stellengesuche)	90x18 mm	Fr. 115.-

### Zuzüglich 6,5% MWST

Chiffregebühr Fr. 10.-, Ausland Fr. 20.-

**Anzeigenschluss:** Mittwoch der Vorwoche, 10 Uhr

### IVA AG für internationale Werbung

8032 Zürich, Mühlebachstrasse 43  
Telefon 01/251 24 50, Telefax 01/251 27 41

### Filiale:

1004 Lausanne, Pré-du-Marché 23, Telefon 021/647 72 72,  
Fax 021/647 02 80



## COURS POSTGRADE EN HYDROLOGIE et HYDROGÉOLOGIE

L'eau prend une importance croissante dans nos sociétés. Apprendre à la gérer, c'est apprendre à maîtriser sa rareté mais aussi ses excès, à assurer l'alimentation en eau potable, agricole et industrielle, à l'utiliser pour créer de l'énergie et à maintenir la qualité de notre environnement. Cette gestion exige l'élaboration de méthodes adéquates et l'usage d'outils spécialisés proches des disciplines de l'ingénieur.

L'Institut d'Aménagement des Terres et des Eaux de l'Ecole Polytechnique Fédérale de Lausanne et le Centre d'hydrogéologie de l'Université de Neuchâtel organisent du **30 septembre 96 au 19 décembre 97** la nouvelle édition du **cycle post-grade inter-universitaire en hydrologie et hydrogéologie**.

Ce cycle permet de réunir les spécialistes de la gestion des eaux de surface et des eaux souterraines. Associé à plusieurs programmes européens il offre en outre d'intéressantes perspectives d'échanges aux étudiants dans le cadre de leurs travaux de recherche notamment.

Les participants à ce cours bénéficieront de l'enseignement et de l'encadrement d'une équipe de scientifiques spécialisés et seront formés aux concepts modernes de la gestion des eaux: métrologie et traitements statistiques, bases de données et systèmes d'information géographique, hydrodynamique des écoulements, modélisation et simulation, qualité et protection des eaux, détermination et prévision des crues et des étiages, gestion des eaux et des aménagements en zone rurale et urbaine, prospection des eaux souterraines. Des conférences, exercices, travaux pratiques, visites techniques et études de cas compléteront l'enseignement théorique durant les huit premiers mois de ce cours. Les six autres mois seront consacrés à un travail de recherche ou d'application.

Il est également possible de suivre ce cycle à temps partiel sur une durée de deux ans. Les participants reçoivent, en cas de réussite des contrôles de connaissances et du travail de recherche, un certificat de maîtrise de spécialisation en hydrologie ou un diplôme de spécialisation en hydrogéologie, reconnus tous les deux au niveau international.

Pour plus d'information, prière de contacter selon la spécialisation:

en hydrologie:  
Institut d'aménagement  
des terres et des eaux  
Ecole Polytechnique  
Fédérale de Lausanne  
CH-1015 LAUSANNE  
Tél. 021/693 37 35/25  
Fax 021/693 37 39  
email: cphy@dgr.epfl.ch

http://dgrwww.epfl.ch/  
HYDRAM/cphy

en hydrogéologie:  
Centre d'hydrogéologie  
Université de Neuchâtel  
11, rue Emile-Argand  
CH-2007 NEUCHÂTEL

Tél. 038/23 21 11  
Fax 038/23 26 01  
email: cours.  
info@chyn.unine.ch  
http://www.unine.ch/chyn/

## ETH ZÜRICH Nachdiplom- studium Architektur

Ab Wintersemester 1996/97 mit Beginn am 22. Oktober 1996 werden folgende Weiterbildungsprogramme von einzelnen Professuren und Instituten der Abteilung für Architektur angeboten:

Professur für Architektur und Entwurf  
Prof. Mario Campi

### Städtebau, das Urbane Projekt

Professur für Haustechnik, Institut für Hochbautechnik  
Prof. Klaus Daniels

### Haustechnik

Professur für Grundlagen des bildnerischen Gestaltens  
Prof. Peter Jenny

### Bildnerisches Gestalten in der Architektur

Professur für Architektur und Konstruktion  
Prof. Hans Kollhoff

### Gebäudetypologie der Grossstadt Tektonische Konstruktionssystematik

Professur für Architektur und Konstruktion  
Prof. Herbert Kramel

### Holzbau Unterrichtsmethodik

Professur für Denkmalpflege  
Prof. Dr. Georg Mörsch

### Denkmalpflege

Professur für Architektur und Konstruktion  
Prof. Arthur Rüegg

### Konstruktion

Professur für Architektur und CAAD  
Prof. Dr. Gerhard Schmitt

### CAAD

Institut für Geschichte und Theorie der Architektur (gta)  
Prof. Dr. Werner Dechslin

### Geschichte und Theorie der Architektur

Dauer: einjährig oder berufsbegleitend zweijährig  
Voraussetzung: von der ETH anerkanntes Hochschuldiplom

Anmeldeschluss: **31. Mai 1996**

Information: Sekretariat des NDS Architektur, Frau B. Werner  
ETH Hönggerberg, HIL E 74.1  
8093 Zürich, Tel. 01/633 22 25

# Stellen Sie sich vor,

Wenn's um Inserate geht, ist professionelle

# Sie haben ein gutes

Unterstützung angezeigt.

# Produkt - und

Die IVA - Ihre engagierte Anzeigen-Verkaufs-

# keiner weiss davon.

spezialistin seit 50 Jahren.

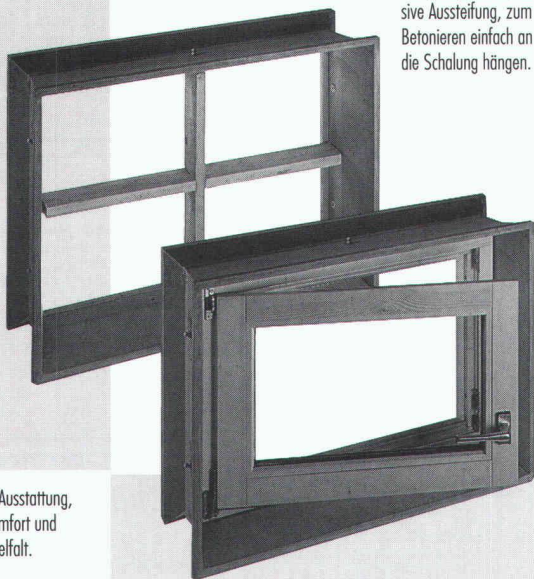
IVA AG für internationale Werbung,  
Geschäftssitz: Mühlebachstrasse 43, 8032 Zürich, Tel. 01/251 24 50, Fax 251 27 41  
Filialen: Pré-du-Marché 23, 1004 Lausanne, Tel. 021/647 72 72, Fax 647 02 80  
Via Pico 28, 6906 Lugano-Cassarate, Tel. 091/52 66 84, Fax 52 45 65



Die funktionelle, zeitgemässe Lösung:  
SCHÖCK INSET KELLERFENSTER, das komplette System aus  
Kellerfenster und Leibungsrahmen. Sorgt für erhebliche Zeit-  
und damit Kostenersparnis beim Einbau.

## SCHÖCK INSET KELLERFENSTER

SCHÖCK INSET LEIBUNGSRAHMEN



Fertig vorgerüstet, inklusive Aussteifung, zum Betonieren einfach an die Schalung hängen.

Perfekte Ausstattung, hoher Komfort und grosse Vielfalt.

## SCHÖCK INSET KELLERFENSTER

Hohe Stabilität, geringes Gewicht: Hochwertiger Glasfaserbeton macht's möglich. Der SCHÖCK INSET LEIBUNGSRAHMEN ist rund 70 % leichter als herkömmliche Leibungsrahmen aus Beton.

Ein Konzept - zahlreiche Fenster-Varianten: Egal, wo das Fenster eingesetzt werden soll, SCHÖCK hat die richtige Lösung:

- SCHÖCK INSET KELLERFENSTER Holz/Dreh - Kipp
- SCHÖCK INSET KELLERFENSTER Stahl/Dreh - Kipp
- SCHÖCK INSET KELLERFENSTER Kunststoff/Kipp + Dreh - Kipp
- SCHÖCK INSET KELLERFENSTER Zubehör

Weitere Informationen erhalten Sie bei:

**Schöck**  
einfach besser bauen

SCHÖCK Bauteile AG  
Pilatusstrasse 26, 5630 Muri /AG  
Tel. 056/664 55 44, Fax 056/664 47 85

Ein Unternehmen der Schöck AG

# Wer macht was?

## Abdichtungen,

ALPIN BAUTECH AG, RASCOR-Systemtechnik, Schmiten 206, 7214 Grusch-Seeewis, Tel. 081/325 23 33, Fax 081/325 33 43  
Filiale Balgach: Tel. 071/272 52 76

BUERGI TIEFBAU AG, 6410 Goldau, RASCOR-Systemtechnik, Gotthardstrasse 72, Tel. 041/855 34 10, Fax 041/855 48 81  
Filiale 6454 Flüelen: Tel. 041/871 02 10

KRATTIGER AG, RASCOR-Systemtechnik, Berstelstrasse 4, 4422 Arisdorf, Tel. 061/811 47 00, Fax 061/811 49 24

RENECO AG, Wiesackerstrasse 89, 8105 Regensdorf, Tel. 01/842 33 55  
Fax 01/840 36 08

SJKA AG, SikaBau, Geerenweg 9, 8048 Zürich, Tel. 01/436 40 40, Fax 01/432 91 87  
Niederlassungen in Aarau, Bern, Cadonazzo, Chur, Echandens, Luzern, Meyrin, Muttenz, Steg, St.Gallen

## Akustikputz/ Feuchtraumschutz

MANI + LIECHTI AG  
LiMAS® Systeme für die Bauphysik und Raumakustik  
Wassergasse 14, 4573 Lohn  
Tel. 065/47 22 11, Fax 065/47 22 64

## Altlasten

ALTEC AG  
Umweltberatung, Hardstrasse 20, 8303 Bassersdorf, Tel. 01/837 06 60,  
Fax 01/837 06 61

BMG ENGINEERING AG,  
Ifangstrasse 11, 8952 Schlieren  
Tel. 01/732 92 92, Fax 01/730 66 22

CSD COLOMBI SCHMUTZ DORTHE AG  
3007 Bern, Tel. 031/382 30 10  
5000 Aarau, Tel. 062/834 44 00  
4410 Liestal, Tel. 061/921 24 28  
6010 Kriens, Tel. 041/310 16 07  
2900 Porrentruy, Tel. 066/66 58 58  
8158 Regensberg, Tel. 01/854 04 24

CSD INGÉNIEURS CONSEILS SA  
1052 Le Monts-Lausanne, 021/647 12 41  
1763 Granges-Paccot, Tel. 037/26 86 86  
1950 Sion, Tel. 027/22 60 76  
1201 Genève, Tel. 022/340 04 04

CSD TRE LAGHI SA  
6901 Lugano, Tel. 091/921 07 26

GEOTEST AG (s. Geologie - Geotechnik - Geophysik)

## Altlasten/XRD-Mineral- analysen

Dr. U.P. Büchi und E.R. Müller AG  
Beratende Geologen SIA/ASIC  
8105 Regensdorf,  
Tel. 01/870 01 50

## Analytisches Labor

IMP Baustet AG (s. Sekundärbaustoffe)

## Anhebung und Stabilisie- rung von Betonböden und Fundamenten

URETEK - Betonboden Hebetchnik  
Büelstrasse 4, 6052 Hergiswil  
Tel./Fax 041/631 00 81

## Architekturarbeiten

Projektierung, Detailplanung, Bauleitung, Teilleistungen möglich. ARCHALA, K. und E. Flügel, Zollikerstrasse 86, 8702 Zollikon, Tel./Fax 01/392 16 35

## Architekturaufnahme und Zeichnung

von Fassaden, Innenräumen und Geländen mittels berührungsloser Präzisionsvermessung. G. Winkler • Dipl. • Ing. • Architekt  
• UST • SIA • Reckholtern 4 • 3065 Bolligen • 031 921 94 67

## Architekturmodelle

OEHLI+FRICKER, Modellbau AG,  
Klosbachstrasse 123, 8032 Zürich,  
Tel. 01/261 92 67, Fax 01/262 43 89

SCHALK MODELLBAU AG  
8050 Zürich, Tel. 01/302 64 11  
5512 Wohlenschwil, Tel. 056/491 37 37

SCHNÜRIGER Modellbau, 8953 Dietikon  
Überlandstr. 16, Tel. 01/740 27 57

WASSMANN AG, MODELL- + PROTOTYPEN  
5102 Rapperswil, Tel. 062/897 37 77  
5200 Brugg, Tel. 056/442 64 22  
6430 Schwyz, Tel. 041 810 00 45

MODELLBAU ZABOROWSKY  
Inhaber D. Raffainer  
Neumarkt 10, 8001 Zürich, 01/252 22 16

## Architektur-Visualisierung

MATHYS - AGV, Technopark Zürich  
Tel. 01/445 17 55, Fax 01/445 17 56  
Visualisierung - Simulation - Animation

TRECEK-CAD, 8400 Winterthur,  
Tel. 052/222 72 35, Fax 052/222 72 35

## Asbestentfernung Altlastensanierung

RAG REICHENBERGER AG, 6038 Gisikon  
Reuss-Strasse 9, Tel. 041/455 0 111

## Bauberatung, Bautenerhal- tung, Qualitätssicherung

CONCRETAG  
Unabhängige Ingenieure und Architekten  
Schaffhauserstrasse 473, 8052 Zürich,  
Tel. 01/302 11 33, Fax 01/302 12 50

## Baugrunduntersuchungen

CSD AG (siehe Altlasten)

GEOSOL AG, Bern+Naters VS  
Tel. 031/311 62 16, Fax 031/312 25 39  
Tel. 028/24 59 49, Fax 028/24 48 87

GEOTEST AG  
(s. Geologie - Geotechnik - Geophysik)

K + S KIEFER + STUDER AG  
Geotechniker SIA/ASIC, 4153 Reinach BL,  
Tel. 061/711 94 76, Fax 061/711 96 34

## Bauprüfung

ELEKTROWATT  
INGENIEURUNTERNEHMUNG AG  
8034 Zürich  
Tel. 01/385 28 24, Fax 01/385 26 60

## Bauleitung

GIGER & CANONICA, Bauleitungen  
Büro Zürich: Wehntalerstrasse 416  
8046 Zürich, Tel. 01/372 16 14  
Büro Sulgen: Schulstr. 11/Postfach 108  
8583 Sulgen, Tel. 071/642 32 85

## Bauleitung/Devisierung

FRAEFEL & SAILER, Architekten AG,  
Kirchstrasse 1, CH-8304 Wallisellen,  
Tel. 01/831 09 00, Fax 01/831 09 50

## Bauliche Erneuerung Materialtechnologie Bauwerkssicherheit

KWH Bautechnologien AG  
Ingenieure für Bauwerksinstanzsetzung  
Technopark Zürich, Tel. 01 445 19 19

WOLFSEHER und PARTNER AG  
Beratende Bauingenieure und Materialtech-  
nologen Technologie-Zentrum  
Webereistr. 68, 8134 Adliswil  
Tel. 01/709 15 15, Fax 01/709 15 50  
Büros Zürich, Bern, Basel, Baar

## Bauphysik/Bauakustik

KOPITSIS BAUPHYSIK  
M. Sc. dipl. Bauphysiker SIA  
5610 Wohlen, Tel. 056/622 55 15

## Bauphysik und Statik, Mess- und Versuchstechnik

WIELAND ENGINEERING AG  
Ing.büro für Hochbautechnik  
7304 Maienfeld  
Tel. 081/302 72 72, Fax 081/302 14 22  
Bau- und Raumakustik, Schallmessungen,  
Lärm-, Wärme-, Feuchte- und Bautenschutz,  
Lichttechnik, Korrosion, Expertisen

## Bauschäden und Expertisen

Technische Forschungs- und Beratungsstelle  
der Schweizerischen Zementindustrie,  
Lindenstrasse 10, 5103 Wildegg,  
Tel. 062/887 72 72, Fax 062/893 16 27



# Wer macht was?

## Bauthermographie/n<sub>L50</sub>- und Luftdichtigkeitsmessungen

Bestandesaufnahmen, Kontrollen, Ortung von Luftleckstellen, GLOMET AG, Horgen  
Tel. 01/725 75 76, Fax 01/725 75 14

## Bautrocknung/Winterbauheizung

ROTH-KIPPE AG, 8055 Zürich  
Gutstrasse 12, Tel. 01/461 11 55

## Bestandesaufnahmen

Architektur-Photogrammetrie  
SCHENKEL VERMESSUNGEN AG,  
Lindenbachstrasse 9, 8006 Zürich,  
Tel. 01/361 07 00, Fax 01/361 56 48

## Betonlabor

IMP Bautest AG, Inst. für Mat.-Prüfung  
Mittelgüstr. 205, 4617 Gunzgen SO  
Tel. 062/216 50 46, Fax 062/216 19 31  
Technische Forschungs- und Beratungsstelle  
der Schweizerischen Zementindustrie,  
Lindenstrasse 10, 5103 Wildegg  
Tel. 062/887 72 72, Fax 062/893 16 27

VERSUCHSSTOLLEN HAGERBACH AG  
7320 Sargans, Tel. 081/725 31 71  
Fax 081/725 31 10

WOLFSEHER UND PARTNER AG,  
Beratende Bauingenieure und Material-  
technologien, Technologie-Zentrum,  
Webereistrasse 68, 8134 Adliswil,  
Tel. 01/709 15 15, Fax 01/709 15 50,  
Büros Zürich, Bern, Basel, Baar

## Betonbohren/Betonfräsen

SPALTENSTEIN HOCH + TIEFBAU AG  
Schaffhauserstrasse 372, 8050 Zürich  
Tel. 01/316 11 11

## Beton- und Naturstein-Untersuchungen

GEOTEST AG  
(s. Geologie – Geotechnik – Geophysik)

## Betonsanierungen

AG Heiner. HATT-HALLER,  
AG Conrad Zschokke, 8055 Zürich,  
Tel. 01/456 21 11, Fax 01/456 22 97

RENESCO AG, Wiesackerstrasse 89  
8105 Regensdorf, Tel. 01/842 33 55  
Fax 01/840 36 08

SIKA AG, SikaBau, Geerenweg 9,  
8048 Zürich,  
Tel. 01/436 40 40, Fax 01/432 91 87  
Niederlassungen in Aarau, Bern, Caden-  
nazzo, Chur, Echandens, Luzern, Meyrin,  
Muttens, Steg, St.Gallen

WIPF AG, Bauunternehmung,  
Eggstrasse 12, 5630 Muri AG  
Tel. 056/664 11 72

SPALTENSTEIN HOCH + TIEFBAU AG  
Schaffhauserstrasse 372, 8050 Zürich  
Tel. 01/316 11 11

WOLFSEHER UND PARTNER AG,  
Beratende Bauingenieure und Material-  
technologien, Technologie-Zentrum,  
Webereistrasse 68, 8134 Adliswil,  
Tel. 01/709 15 15, Fax 01/709 15 50,  
Büros Zürich, Bern, Basel, Baar

## Blockheizkraftwerke

SAURER THERMOTECNIK AG,  
9320 Arbon  
Tel. 071/446 92 12, Fax 071/446 67 05  
BHKW-Typen TOTEM, BIBLOC

## Brandabschottungen

RAG REICHENBERGER AG, 6038 Gisikon  
Reuss-Strasse 9, Tel. 041/455 0 111

## Brandschutzdämmungen

SCHNEIDER DÄMMTECHNIK AG  
8401 Winterthur, Im Hölzli 26  
Tel. 052/235 21 21, Fax 052/235 68 14

## Brandschutzkonzepte

GEILINGER AG  
Brandsicheres Planen und Bauen  
Schützenmattstrasse, 8180 Bülach  
Tel. 01/872 79 29, Fax 01/861 06 63

## Bühnenbau/Theatertechnik

Projektierung, Ausführung und Service von  
kompletten Bühneneinrichtungen.  
EBERHARD BÜHNEN AG, Postfach 112,  
8872 Weesen, Tel. 058/43 17 18,  
Fax 058/43 17 81

## Bau-Informatik für Ingenieure + Architekten

Grösstes professionelles Softwareangebot  
• Statik • Grundbau • Devisierung • CAD,  
CADdy für Hoch- und Tiefbau,  
europaweit über 45000 Installationen.  
INGWARE GmbH, Bau-Informatik,  
Seestrasse 78, 8703 Erlbach,  
Tel. 01/910 34 34, Fax 01/910 34 35

## MesserliCAD/CAE WinMesserli-Bauad MesserliEKP Messerli FIBU

Branchenspezifische Software für Architek-  
tur und Haustechnik. Integrales CAD/CAE.  
Bauadministration, Devisierung und Ele-  
mentkostenplanung unter MS-Windows mit  
Verknüpfung zum MesserliCAD. Ihr EDV-  
Partner im Bauwesen mit über 5000 Instal-  
lationen IN DER SCHWEIZ

ROLAND MESSERLI AG INFORMATIK,  
8957 Spreitenbach, Tel. 056 402 12 55,  
Fax 056 402 14 55

Regionale Filialen:  
Luzern Tel. 041 349 10 60  
Basel Tel. 061 921 35 90  
Bern Tel. 031 372 19 14

## CAD ALLPLAN/ALLPLOT, CAD CADICS, CUBUS Statik, Bauadministration, WinBau

Branchenspezifische Gesamtlösungen für  
Architekten, Bauingenieure, Strassenbauer  
und Gebäudeverwalter,  
FIDES Informatik, 8004 Zürich,  
Tel. 01/298 66 31, Fax 01/298 68 88,  
2501 Biel/Bienne,  
Tel. 032/23 77 11, Fax 032/22 14 55

## CAD ArchiCAD Mac/Windows

Generalvertrieb CH für ArchiCAD  
Mac + Windows, topCAD (Mac),  
metricCAD (Windows): Ing.- & Planungs-  
büro BOGATZKI AG, Bahnstrasse 102,  
8105 Regensdorf/ZH, Tel. 01/870 05 01,  
Fax 01/870 06 43

## CAD AutoCAD/\*MGB\* -Baucad

Gesamtlösungen für Bauingenieure und  
Architekten. Unverbindliche Vorführungen.  
MGB Data AG, Rüti, Tel. 055/260 10 11  
MGB Data AG, Chur, Tel. 081/250 13 11

## CAD und Bauadministration für das Bauwesen

Vom einfachen Devisierungsmodul bis zur  
Elementmethode mit Verbindung zum CAD  
HEINIGER & PARTNER AG,  
8620 Wetzikon, Hofstrasse 96A,  
Tel. 01/932 11 31

## CAD für Ingenieure mit STRATIS UND RIBTEC

WIESER BAUINFORMATIK AG  
Rorschacherstr. 21, 9000 St.Gallen  
Tel. 071/245 84 54, Fax 071/245 11 03  
Branchenspezifische Lösungen für Hoch-  
und Tiefbau

## CAD PARAGON

• Professionelle CAD-Software für Architek-  
ten auf der Basis des weltbekanntesten CAD  
ME10/30 von HP • bedienerfreundlich •  
lauffähig auf Workstation (HP-UX) oder PC  
– (Windows 95 + NT) • Ihr CAD-Werk-  
zeug für die individuelle Projekt- und Werk-  
planung • unverbindliche Vorführung

KASPAR HUBER, Architekt HTL,  
Höldelstrasse 14, 8173 Neerach,  
Tel. 01/859 14 14, Fax 01/859 14 15

## CAD POINT LINE

Das bewährte Schweizer 2D/3D-CAD für  
Architekten. Neu unter Windows 95+NT.  
Einfach und preiswert. POINT LINE Vertriebs  
und Finanz AG, 5405 Baden-Dättwil,  
Tel. 056/484 80 40, Fax 056/484 80 45

## CAD Speedikon

Das integrierte CAD-System für die Bau-  
branche mit über 1200 installierten Arbeits-  
plätzen in der Schweiz. Gesamtlösungen  
im Bereich: Architektur, Ingenieurwesen,  
Facility Management, Haustechnik  
WALDER & TRÜEB ENGINEERING AG,  
Tannackerstrasse 2, 3073 Gümligen,  
Tel. 031/951 21 24, Fax 031/951 81 06

## CAD/Spezialvermessungen/ Photogrammetrie

Photorealistische Darstellung von Projekten  
(Visualisierungen)  
Beratung für geographische Informations-  
systeme  
Scannen von Vorlagen jeglicher Art bis A0  
Luftbildphotogrammetrie zur Beschaffung  
von Plangrundlagen, Geländemodelle,  
Überwachung, Planung, Kiesabbau  
Luftbilder für die Uferschutzplanung, GEP  
Architektur-Photogrammetrie, Deformations-  
messungen  
GPS (Satellitenvermessung),  
Tunnelvermessungen  
GRUNDER INGENIEURE AG,  
3415 Hasle-Rüegsau, Tel. 034/460 10 10

## CAD STAR

Professionelle 3D/2D-CAD-Software für:  
ARCHITEKTUR • KARTOGRAPHIE GIS •  
FACILITY MANAGEMENT  
AIA, Atelier für Informatik + Architektur,  
Technopark, 8005 Zürich,  
Tel. 01/445 2000, Fax 445 2009

## V+Z CAD vom Architekten

VIFIAN + ZUBERBÜHLER AG, Architektur-  
büro, 8904 Aesch, Tel. 01/737 38 11,  
Marktleader mit AutoCAD • Einfach erlern-  
bar • Stark im Entwurf • Effizient für Pro-  
jekt/Werkpläne und Ausmass • Unverbind-  
liche Vorführung

## cadwork

CAD für Bauingenieure und Architekten  
cadwork informatik AG, 4051 Basel,  
Tel. 061/271 92 80, Fax 061/271 45 80

## Cheminée-Einsätze/ Cheminée-Ofen

RÜEGG CHEMINÉE AG  
Schwänthenmos 4, 8126 Zumikon,  
Tel. 01/919 82 82, Fax 01/919 82 90

## Devisierung

GIGER & CANONICA, Bauleitungen  
Büro Zürich: Wehntalerstrasse 416  
8046 Zürich, Tel. 01/372 16 14  
Büro Sulgen: Schulstr. 11/Postfach 108  
8583 Sulgen, Tel. 071/642 32 85

## Dilatationsprofile und spez. Konstruktionen in Chromstahl

BAMECO AG, 8424 Embrach,  
Stationsstrasse 100, Tel. 01/865 31 34,  
Fax 01/865 57 90

## EDV für Bauingenieure

CAESAR-CAD für den Betonbau. RONY  
DAHINDEN Ingenieur & Software AG,  
8370 Sirmach, Tel. 071/969 49 49

## Energienachweis

HUBER ENERGIE-TECHNIK, 8032 Zürich,  
Jupiterstrasse 26, Tel. 01/422 79 78

## Entfeuchtung/Entfeuchter

ROTH-KIPPE AG, 8055 Zürich  
Gutstrasse 12, Tel. 01/461 11 55

## Erschütterungen/Lärm/ Dynamik

CSD AG (siehe Alllasten)

GEOTEST AG (s. Geologie – Geotechnik –  
Geophysik)

Messungen, Gutachten, Schutzmassnahmen.  
RUTISHÄUSER Ingenieurbüro für Bau, Ver-  
kehr und Umwelt, 8008 Zürich, Drahtzug-  
strasse 15, Tel. 01/422 50 66,  
Fax 01/422 37 25

## Erschütterungen/Messungen

EXPLOSIV CONSULT AG  
8492 Wila, Tel. 052/385 17 78,  
Fax 052/385 20 55

K+S KIEFER + STUDER AG  
Geotechniker SIA/ASIC, 4153 Reinach BL,  
Tel. 061/711 94 76, Fax 061/711 96 34

## Fassadenplanung

Metallbau-Planung J.F. MEYER AG  
6006 Luzern, Würzenbachstr. 17  
Tel. 041/370 20 88, Fax 041/370 76 69

STADELMANN UND PARTNER AG  
Ackerstr. 43, 8610 Uster,  
Tel. 01/941 09 97, Fax. 01/941 09 96

## Felslabor

VERSUCHSSTOLLEN HAGERBACH AG  
7320 Sargans, Tel. 081/725 31 71  
Fax 081/725 31 10

## Frischbetonkontrollen

IMP Bautest AG (s. Betonlabor)

Technische Forschungs- und Beratungsstelle  
der Schweizerischen Zementindustrie,  
Lindenstrasse 10, 5103 Wildegg  
Tel. 062/887 72 72, Fax 062/893 16 27  
WOLFSEHER UND PARTNER AG,  
Beratende Bauingenieure und Material-  
technologien, Technologie-Zentrum,  
Webereistrasse 68, 8134 Adliswil,  
Tel. 01/709 15 15, Fax 01/709 15 50,  
Büros Zürich, Bern, Basel, Baar

## Gebäudevermessungen

DIGIPLAN GmbH, Postfach 1084, 3601 Thun  
Natel: 077/36 07 11

## Geologie – Geotechnik – Geophysik

CSD AG (siehe Alllasten)

GEOTEST AG  
3052 Zollikofen, Tel. 031/911 01 82  
9008 St. Gallen, Tel. 071/24 87 10  
6048 Horw LU, Tel. 041/340 10 24  
8955 Oetwil a.L., 4587 Aetingen SO  
1700 Fribourg, 1033 Chesaux-s./L.  
1915 Chamoson VS

## Haustechnik-Bauleitung

MEIER & WIRZ AG,  
Elektro/Heizung/Lüftung/Sanitär  
Postfach, 8050 Zürich, Tel. 01/318 83 00,  
Fax 01/318 83 83

## Holzbeiz- und Lackierarbeiten

AMSTUTZ & SAHLI AG, 8032 Zürich,  
Chem. Holzbeizerei und Spritzwerk,  
Hofackerstrasse 11a,  
Tel. 01/381 50 40, Fax 01/422 14 36

## Injektionen

ALPIN BAUTECH AG, RASCOR-Systemtech-  
nik, Schmitten 206, 7214 Grösch-Seewis,  
Tel. 081/325 23 33, Fax 081/325 33 43  
Filiale Balgach: Tel. 071/272 52 76

BUERGI TIEFBAU AG, 6410 Goldau,  
RASCOR-Systemtechnik, Gotthardstrasse 72,  
Tel. 041/855 34 10, Fax 041/855 48 81  
Filiale 6454 Flüelen: Tel. 041/871 02 10

AG Heiner. HATT-HALLER,  
AG Conrad Zschokke, 8055 Zürich,  
Tel. 01/456 21 11, Fax 01/456 22 97

KRATTIGER AG, RASCOR-Systemtechnik,  
Berstelstrasse 4, 4422 Arisdorf,  
Tel. 061/811 47 00, Fax 061/811 49 24

RENESCO AG, Wiesackerstrasse 89  
8105 Regensdorf, Tel. 01/842 33 55  
Fax 01/840 36 08

SIKA AG, SikaBau, Geerenweg 9,  
8048 Zürich,  
Tel. 01/436 40 40, Fax 01/432 91 87  
Niederlassungen in Aarau, Bern, Cade-  
nazzo, Chur, Echandens, Luzern, Meyrin,  
Muttens, Steg, St.Gallen

SPALTENSTEIN HOCH + TIEFBAU AG  
Schaffhauserstrasse 372, 8050 Zürich  
Tel. 01/316 11 11

## Isolierungen

SCHNEIDER DÄMMTECHNIK AG  
8401 Winterthur, Im Hölzli 26  
Tel. 052/235 21 21, Fax 052/232 68 14



# Wer macht was?

## Kanal- und Leitungssanierung

AG Heint. HATT-HALLER,  
8055 Zürich, Tel. 01/456 21 41

## Klebebewehrungen

ALPIN BAUTECH AG, RASCOR-Systemtechnik, Schmitten 206, 7214 Grösch-Seewis, Tel. 081/325 23 33, Fax 081/325 33 43  
Filiale Balgach: Tel. 071/272 52 76

BUERGI TIEFBAU AG, 6410 Goldau, RASCOR-Systemtechnik, Gotthardstrasse 72, Tel. 041/855 34 10, Fax 041/855 48 81  
Filiale Flüelen: Tel. 041/871 02 10

AG Heint. HATT-HALLER,  
AG Conrad Zschokke, 8055 Zürich,  
Tel. 01/456 21 11, Fax 01/456 22 97

KRATTIGER AG, RASCOR-Systemtechnik,  
Berstelstrasse 4, 4422 Arisdorf,  
Tel. 061/811 47 00, Fax 061/811 49 24

RENESCO AG, Wiesackerstrasse 89  
8105 Regensdorf, Tel. 01/842 33 55  
Fax 01/840 36 08

SIKA AG, SikaBau, Geerenweg 9,  
8048 Zürich,  
Tel. 01/436 40 40, Fax 01/432 91 87  
Niederlassungen in Aarau, Bern, Cadenazzo,  
Chur, Echandens, Luzern, Meyrin,  
Muttenz, Steg, St.Gallen

SPALTENSTEIN HOCH + TIEFBAU AG  
Schaffhauserstrasse 372, 8050 Zürich  
Tel. 01/316 11 11

STAHLTON AG  
Riesbachstr. 57, 8034 Zürich,  
Tel. 01/384 89 70,  
Fax 01/422 11 16

## Kranbau und Fördertechnik

Marti-Technologie AG, Dytan-Kranbau,  
6048 Horw, Tel. 041/209 61 61,  
Fax 041/209 61 62

## Küche

ALNO AG, Hardhofstrasse 15,  
8424 Embrach,  
Tel. 01/876 05 55,  
Fax 01/876 05 45.  
Mit über 80 Vertretungen in der Schweiz

## Lagertechnik/Logistik

Lager- und Kommissionier-Systeme für besondere Einsatzfälle, insbesondere Systeme mit hohen Leistungsanforderungen. Fall-Analysen – Systemtechnik – Realisation. Übernahme der vollen, sichergestellten Verantwortung.  
MANITEC Consulting AG, Buholzstr. 36,  
6032 Emmen  
Tel. 041/260 43 43,  
Fax 041/260 55 70

## Lärmbekämpfung und Akustik

CSD AG (siehe Alllasten)  
INGENIEURBÜRO  
MEYER & SCHALTEGGER AG  
9000 St.Gallen, Singenbergstrasse 18,  
Tel. 071/223 78 08,  
Fax 071/223 39 42

SINUS ENGINEERING AG,  
Bahnhofstrasse 19a,  
6203 Sempach-Station,  
Telefon 041/467 32 80,  
Fax 041/467 16 60  
Beratung, Messung, Expertisen

## Lärmschutz

HBT-ISOL AG, Zentralstrasse 64,  
5610 Wohlen  
Tel. 056/622 01 55, Fax 056/621 98 18

SCHNEIDER DÄMMTECHNIK AG  
8401 Winterthur, Tel. 052/235 21 21  
Lärmbekämpfung und Akustik, Beratung,  
Projektiertung, Schallschutzanlagen,  
Messungen

SIEGFRIED KELLER AG, Lärmschutz,  
Industriestrasse 45, 8304 Wallisellen  
Tel. 01/839 65 50, Fax 01/839 65 80

## Materialprüfung

IMP Bauteil AG (s. Strassenbaulabor)

p+f Sursee Prüf- und Forschungsinstitut,  
Dach- und Wandprodukte, Mauerwerk,  
Mörtel, Postfach, 6210 Sursee  
Tel. 041/925 70 10, Fax 041/921 21 72

## Mauerentfeuchtungen

ALPIN BAUTECH AG, RASCOR-Systemtechnik, Schmitten 206, 7214 Grösch-Seewis, Tel. 081/325 23 33, Fax 081/325 33 43  
Filiale Balgach: Tel. 071/272 52 76

ANDEREGG AG, 9008 St. Gallen  
Tel. 071/244 25 01  
Orig. Elektroosmose/Injektionen

BUERGI TIEFBAU AG, 6410 Goldau, RASCOR-Systemtechnik, Gotthardstrasse 72, Tel. 041/855 34 10, Fax 041/855 48 81  
Filiale Flüelen: Tel. 041/871 02 10

KRATTIGER AG, RASCOR-Systemtechnik,  
Berstelstrasse 4, 4422 Arisdorf,  
Tel. 061/811 47 00, Fax 061/811 49 24

RENESCO AG, Wiesackerstrasse 89  
8105 Regensdorf, Tel. 01/842 33 55  
Fax 01/840 36 08

SIKA AG, SikaBau, Geerenweg 9,  
8048 Zürich,  
Tel. 01/436 40 40, Fax 01/432 91 87  
Niederlassungen in Aarau, Bern, Cadenazzo,  
Chur, Echandens, Luzern, Meyrin,  
Muttenz, Steg, St.Gallen

## Metall-Normtüren

BRANDER AG, 8162 Steinmaur  
Tel. 01/853 06 22, Fax 01/853 06 75

## Mineralfarben

KEIMFARBEN AG, 9435 Heerbrugg  
Produktion, Vertrieb, Beratung,  
Tel. 071/722 40 25, Fax 071/722 45 85

## Natursteine

J. & A. Kuster AG, 8807 Freienbach,  
Tel. 01/784 25 25, Fax 01/785 04 52

## Ökobilanzen und Umwelt-audit

ALTEC AG (siehe Umweltmanagement)  
CSD AG (siehe Alllasten)

## Ökologische Beratungen Recycling-Verfahren Entsorgungskonzepte

ALTEC AG (siehe Alllasten)  
CSD AG (siehe Alllasten)  
WOLFSEHER UND PARTNER AG  
Beratende Bauingenieure und Material-  
technologien Technologie-Zentrum  
Weberstr. 68, 8134 Adliswil  
Tel. 01/709 15 15, Fax 01/709 15 50  
Büros Zürich, Bern, Basel, Baar

## Pfahlprüfungen

BSA INGENIEURS CONSEILS  
1527 Villeneuve/FR, Tel. 037/64 15 21  
Integrität, Dynamik bis 10000 kN,  
Schwingungen

DE CERENVILLE GEOTECHNIQUE SA  
1024 Ecublens, Tel. 021/691 24 91

GEOTEST AG  
(s. Geologie – Geotechnik – Geophysik)

## Photogrammetrie

BSA INGENIEURS CONSEILS  
1527 Villeneuve/FR, Tel. 037/64 15 21  
Fassaden, Archäologie, Hoch- und Tiefbau

## Potentialmessungen Qualitätssicherung

ANDREAS STEIGER, Beratende Ingenieure  
SIA ASIC, Pilatusstrasse 30, 6003 Luzern,  
Tel. 041 227 51 01, Fax 041 227 51 02

KWH Bautechnologen AG,  
Ingenieure für Bauwerksinstandsetzung,  
Technopark Zürich, Tel. 01 445 19 19

WOLFSEHER UND PARTNER AG  
Beratende Bauingenieure und Material-  
technologien, Technologie-Zentrum  
Weberstrasse 68, 8134 Adliswil  
Tel. 01/709 15 15, Fax 01/709 15 50  
Büros Zürich, Bern, Basel, Baar

## Pumpen/Armaturen

KSB Zürich AG, 8031 Zürich  
Tel. 01/272 99 33,  
Telefax 01/272 66 76

## Schadstoffentfernung

Abbau von mit Giftstoffen belasteten  
Anlagen und Entseuchung von Gebäuden.  
RAG REICHENBERGER AG,  
6038 Gisikon  
Reuss-Strasse 9, Tel. 041/455 0 111

## Schallschutz- und Schwingungstechnik

ANGST + PFISTER, 8052 Zürich  
Thurgauerstr. 66, Tel. 01/306 61 11

HBT-ISOL AG, Zentralstrasse 64,  
5610 Wohlen  
Tel. 056/622 01 55, Fax 056/621 98 18

PRONOVOU AG, 8050 Zürich  
körperschall- und schwingungsdämmende  
Materialien, Hochbaulager  
Tel. 01/311 55 62, Fax 01/311 69 22

## Schaumbeton/Leichtbeton

Thermozell Schweiz, Chänelmatt 10,  
6026 Rain, Tel. und Fax: 041/458 17 01

## Sekundärbaustoffe

IMP BAUTEST AG, Inst. für Mat.-Prüfung,  
Mittelgäustr. 205, 4617 Gunzgen SO  
Tel. 062/216 50 46,  
Fax 062/216 19 31

## Solaranlagen

Schlüsselfertige netzgekoppelte Solar-  
anlagen Solarex-Solarmodule mit  
20-Jahresgarantie  
MUNTWYLER ENERGIETECHNIK AG  
Märitgasse 1, 3052 Zollikofen  
Tel. 031/911 50 63, Fax 031/911 51 27

## Sprengtechnik

EXPLOSIV CONSULT AG  
8492 Wila, Tel. 052/385 17 78,  
Fax 052/385 20 55

## Spritzbeton

LAICH SA, 6670 Avegno  
Spritzbeton, Gunit, Sandstrahlen  
Tel. 091/796 17 22, Fax 091/796 25 54

RENESCO AG, Wiesackerstrasse 89  
8105 Regensdorf,  
Tel. 01/842 33 55, Fax 01/840 36 08

SIKA AG, SikaBau, Geerenweg 9,  
8048 Zürich,  
Tel. 01/436 40 40, Fax 01/432 91 87  
Niederlassungen in Aarau, Bern, Cadenazzo,  
Chur, Echandens, Luzern, Meyrin,  
Muttenz, Steg, St.Gallen

SPALTENSTEIN HOCH + TIEFBAU AG  
Schaffhauserstrasse 372, 8050 Zürich  
Tel. 01/316 11 11

## Strassenbaulabor

EMPA Dübendorf  
Überlandstrasse 129, Abteilung 113,  
Strassenbau/Abdichtungen  
CH-8600 Dübendorf  
Tel. 01 823 55 44

IMP Bauteil AG, Inst. für Mat.-Prüfung  
Mittelgäustr. 205, 4617 Gunzgen SO  
Tel. 062/216 50 46, Fax 062/216 19 31

## Strömungsberechnungen/ CFD

Luftströmungen in Räumen, Gebäuden und  
Umgebung für Energie, Komfort, Sicherheit  
AIR FLOW CONSULTING ALOIS SCHAEUIN,  
Löwenstrasse 42, 8001 Zürich,  
Tel. 01/632 54 46, Fax 01/632 10 23

Simulation von Strömungsvorgängen  
mit FLOW 3D: Raumluftströmungen,  
Klima- und Lüftungssysteme, Hydraul.  
Anlagen u.a.  
ING.-BÜRO F. STRÖMUNGSTECHNIK  
R. Müller, D-64625 Bensheim, Unterweg 19,  
Tel. 0049 6251 788 623  
Fax 0049 6251 767 89

## Taucherarbeiten/Wasser- bauarbeiten

WILLY STÄUBLI ING. AG, 8045 Zürich  
Grubenstrasse 2, Tel. 01/462 12 33  
Sämtliche Spezialarbeiten im  
Über- und Unterwasserbereich

## Theater- und Lichttechnik

H.-J. HUBER, Planungsbüro für Theater- und  
Lichttechnik, Gumelenstrasse 14  
8810 Horgen, Tel. 01/725 25 52  
Fax 01/725 78 22

## Trennwände und Kabinen- anlagen

CHRISTEN + PARTNER AG, Projektierung,  
Design und Bau von mobilen Kabinen- und  
Trennsystemen in Glas, Metall und Holz.  
4461 Boeckten, Tel. 061/981 55 81,  
Fax 061/981 55 83

## Trennwände • Werkkabinen

Verstellbare Blätter-Wände  
schallsoliert, feuerbeständig  
BLÄTLER AG, Holz- und Metallbau  
Industriestr. 1, 8117 Fällanden  
Tel. 01/825 43 85

## Treppen

COLUMBUS-TREPPEN AG  
9245 Oberbüren,  
Tel. 071/955 96 00, Fax 071/955 96 60  
Spindeltreppen aus Holz und Alu,  
Scheren- und Holzschiebetreppen

## Trocknung

siehe Entfeuchtung (Wasserschaden-  
Sanierung, Isolations-Trocknung)

## Umweltanalytik

IMP BAUTEST AG (s. Sekundärbaustoffe)

## Umweltmanagement

ALTEC AG, Umweltberatung,  
Hardstrasse 20, 8303 Bassersdorf,  
Tel. 01/837 06 60,  
Fax 01/837 06 61

GEO PARTNER AG, Baumackerstrasse 24,  
8050 Zürich, Tel. 01/311 27 28,  
Fax 01/311 28 07, UVP, Abfall,  
Hydrologie, Lüthygiene, Umweltmanage-  
mentsysteme

## Umweltverträglichkeits- prüfung

CSD AG (siehe Alllasten)  
GEOTEST AG  
(s. Geologie – Geotechnik – Geophysik)

## Unterquerungsarbeiten/ Microtunneling/Schlagvortrieb mit Stahl-, Beton-, Eternit- und Kunststoffrohren bis Ø 1200 mm/ bis 150 m Länge

TRENCHAG AG, 8305 Dietlikon  
Tel. 01/833 22 05, Fax 01/833 22 45

## Visualisierung

CSD AG (siehe Alllasten)  
MATHYS – AGV, Technopark Zürich  
(siehe Architektur-Visualisierung)  
3D Visions, SULZER Industrie- und Bürobau,  
Zürcherstrasse 12, 8400 Winterthur,  
Tel. 052/262 28 13, Fax 052/262 44 00  
TRECCEK-CAD, 8400 Winterthur  
(siehe Architektur-Visualisierung)

## Vorfabrizierte Armierungen

Mit FIRISTA-Elementen armieren Sie  
wirtschaftlicher. FIRIPA-Anschlusskörbe  
(Spezial-Prospekt verlangen)  
FISCHER REINACH AG, 5734 Reinach  
Tel. 062/771 15 55, Fax 062/771 60 12

## Wärmepumpen

SAURER THERMOTECNIK AG,  
9320 Arbon,  
Tel. 071/446 92 12, Fax 071/446 67 05  
Wärmepumpen mit 5 Jahren Garantie  
Stiebel Eltron AG, 4133 Pratteln  
Netzbodenstr. 23c,  
Tel. 061 816 93 33  
Fax 061 816 93 44

## Wäschetrockner

ROTH-KIPPE AG,  
8055 Zürich, Gutstrasse 12,  
Tel. 01/461 11 55

## Zeichnungsservice

Zeichnen von Bauplänen mit CAD,  
CADPLAN Stocker+Schildknecht  
4051 Basel, Tel. 061/281 82 75