

Zeitschrift: Schweizer Ingenieur und Architekt
Herausgeber: Verlags-AG der akademischen technischen Vereine
Band: 114 (1996)
Heft: 21

Werbung

Nutzungsbedingungen

Die ETH-Bibliothek ist die Anbieterin der digitalisierten Zeitschriften. Sie besitzt keine Urheberrechte an den Zeitschriften und ist nicht verantwortlich für deren Inhalte. Die Rechte liegen in der Regel bei den Herausgebern beziehungsweise den externen Rechteinhabern. [Siehe Rechtliche Hinweise.](#)

Conditions d'utilisation

L'ETH Library est le fournisseur des revues numérisées. Elle ne détient aucun droit d'auteur sur les revues et n'est pas responsable de leur contenu. En règle générale, les droits sont détenus par les éditeurs ou les détenteurs de droits externes. [Voir Informations légales.](#)

Terms of use

The ETH Library is the provider of the digitised journals. It does not own any copyrights to the journals and is not responsible for their content. The rights usually lie with the publishers or the external rights holders. [See Legal notice.](#)

Download PDF: 01.04.2025

ETH-Bibliothek Zürich, E-Periodica, <https://www.e-periodica.ch>

Impressum

Schweizer Ingenieur und Architekt SI+A

Herausgeber

Verlags-AG der akademischen technischen Vereine
Verlagsleitung: Prof. Benedikt Huber

Offizielles Organ

Schweizerischer Ingenieur- und Architekten-Verein (SIA)
Gesellschaft Ehemaliger Studierender der ETH Zürich (GEP)
Schweizerische Vereinigung Beratender Ingenieure (ASIC)

Redaktion

Alois Schwager, Dr. phil. I, Chefredaktor
Inge Beckel, dipl. Arch. ETH
Martin Grether, dipl. Bauing. ETH/SIA
Brigitte Honegger, Architektin
Richard Liechti, Abschlussredaktor

Redaktionsanschrift:
Rüdigerstrasse 11, Postfach 630, 8021 Zürich
Tel. 01/201 55 36, Fax 01/201 63 77

Korrespondenten

Matthias Ackermann, dipl. Arch. ETH/SIA (Städtebau)
Thomas Glatthard, dipl. Kulturing. ETH/SIA (Raumplanung/
Umwelt)
Erwin Hepperle, Dr. iur. (öffentliches Recht)
Daniel Trümpy, Dr. iur. Rechtsanwalt (Privatrecht)

Produktion

Werner Imholz

Sekretariat

Odette Vollenweider, Adrienne Zogg

Nachdruck von Bild und Text, auch auszugsweise, nur mit schriftlicher Zustimmung der Redaktion und mit genauer Quellenangabe.
Für unverlangt eingesandte Beiträge haftet die Redaktion nicht.

Abonnemente	Schweiz:	Ausland:
1 Jahr	Fr. 225.- inkl. MWST	Fr. 235.-
Einzelnummer	Fr. 8.70 plus Porto, inkl. MWST	

Ermässigte Abonnemente für Mitglieder GEP, BSA, ASIC, STV, Archimedes und Studenten.
Einzelnummern sind nur bei der Redaktion erhältlich.

Bestellungen für Abonnemente sowie Adressänderungen von Abonnenten an:
Abonnementverwaltung Huber & Co. AG, 8501 Frauenfeld,
Telefon 052 / 723 57 86

Adressänderungen von SIA-Mitgliedern an das SIA-Generalsekretariat, Postfach, 8039 Zürich

Postcheck «Schweizer Ingenieur und Architekt»: 80-6110-6 Zürich

Anzeigen: IVA AG für Internationale Werbung

Hauptsitz: Mühlebachstr. 43 8032 Zürich Tel. 01 / 251 24 50 Fax 01 / 251 27 41	Filiale Lausanne: Pré-du-Marché 23 1004 Lausanne Tel. 021 / 647 72 72 Fax 021 / 647 02 80	Filiale Lugano: Via Pico 28 6909 Lugano-Cassarate Tel. 091 / 972 87 34 Fax 091 / 972 45 65
--	---	--

Satz + Druck

Huber & Co. AG, 8501 Frauenfeld, Tel. 052 / 723 55 11

Ingénieurs et architectes suisses (IAS)

Erscheint im gleichen Verlag
Redaktion:
Rue de Bassenges 4, case postale 180, 1024 Ecublens,
Tel. 021 / 693 20 98, Fax 021 / 693 20 84

Abonnemente:	Schweiz:	Ausland:
1 Jahr	Fr. 148.- inkl. MWST	Fr. 158.-
Einzelnummer	Fr. 8.70 plus Porto, inkl. MWST	

SIA-Generalsekretariat

Selnaustrasse 16, Postfach, 8039 Zürich
Tel. 01 / 283 15 15, Fax 01 / 201 63 35
SIA-Normen und -Dokumentationen: Tel. 01 / 283 15 60

OEKO HOLZ ^{SSO} MASSIV PLATTE

★★★★★

Veredelte Natur für gehobene Ansprüche

CH-Buche-Massivholzplatten englisch verleimt

Masse: 4,60 m x 1,25 m x 22 mm / 4,60 m x 0,63 m x 45 mm

Anwendung: Möbel, Treppentritte und Treppenwangen, Küchen- und Schrankfronten, Tische, Tablare, Decken, Trennwände usw.

Hersteller: SIG-Holzwerk Rafz Tel. 01 / 869 10 23 Fax 01 / 869 22 32



AMT FÜR BUNDESBAUTEN
OFFICE DES CONSTRUCTIONS FÉDÉRALES
UFFICIO DELLE COSTRUZIONI FEDERALI
UFFIZI DA LAS CONSTRUCZIUNS FEDERALAS

Baukreis 4 Zürich

Voranzeige einer Ausschreibung nach BoeB / VoeB

Ausschreibung für einen Studienauftrag mit Option für die Ausführung. Zusatzoptionen für die Übernahme einer Gesamtleiterfunktion Sanierung Haustechnik sowie für die Durchführung von Unterhaltsarbeiten.

ETH-Aussenstation Eschikon, Institut für Pflanzenwissenschaften 8315 Lindau ZH

Gegenstand und Umfang:

Studienauftrag zum Aufzeigen von Lösungsmöglichkeiten für die Schaffung von zusätzlichen Büroräumen und einem Seminarraum (ca. 440 m² HNF), mit Option für die nachfolgend aufgeführten Folgeaufträge:

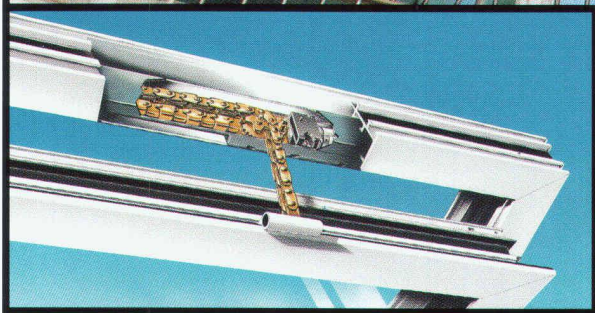
- Realisierung von Mehrraum auf Basis des Studienauftrages.
- Gesamtleiterfunktion für die anspruchsvolle Haustechnik-Sanierung einer Gebäudegruppe.
- Leitung der Unterhaltsarbeiten einer Gebäudegruppe. Diese Arbeiten erstrecken sich über mehrere Jahre.

Auskünfte auf dieses Inserat werden keine erteilt.

Die offizielle Ausschreibung im selektiven Verfahren (gemäss BoeB / VoeB) erfolgt demnächst im «Schweizerisches Handelsamtsblatt».

Amt für Bundesbauten
Clausiusstrasse 37
8006 Zürich

*Stelleninserate im
Schweizer Ingenieur und Architekt
werden vom aktiven
und interessierten Teil
des Berufsstandes gelesen!*



Wer Glashäuser baut oder nutzt, kann
aufatmen! **NEU:**
Der elektrische **EINBAU-
FENSTERÖFFNER.**



Unerreichbare Fenster bequem bedienen

Glasarchitektur ... repräsentativ, aber auch problematisch. Bei intensiver Sonneneinstrahlung setzt eine angenehme Luftzirkulation voraus, daß man Fenster im oberen Bereich öffnen kann. Diese sind jedoch oft schwer erreichbar. Die Lösung: Frische Luft per Fingertip – durch Einsatz des elektrischen Fensteröffners Typ **WMX**.

Kompakter 24 V Kettenöffner, verdeckt im Fensterprofil montiert. Stufenloser Kettenhub bis 270 mm. Für eine Zugkraft bis zu 300 N; bei größeren Fenstern Parallelantrieb möglich. Vorbereitet für automatischen Betrieb: angesteuert über Temperatur-, Wind-, Regenmelder, Zeitschaltuhr, Zentralschließung.

WindowMaster Fenstersteuerung
Industriestrasse 7, 4632 Trimbach
Tel.: 062/289 44 77, Fax: 062/293 12 08

**Window
Master**
by VELUX GROUP

WindowMaster ist eine Abteilung der VELUX (SCHWEIZ) AG
Integrierte u. Aufbau-Fensteröffner • Steuersysteme • Bus-/GLT/
Alarm-Anbindung • Zentralschließung • Natürliche Klimatisierung

WALO

Ihr Partner für alle Bausparten!

Walo Bertschinger AG

Wir beraten Sie gerne:

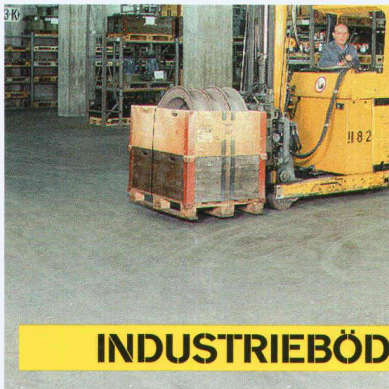
Walo Bertschinger AG
Postfach 7534
8023 Zürich
Telefon 01/745 23 11
Fax 01/740 31 40



TIEFBAU



**DAMM- UND
DEPONIEBAU**



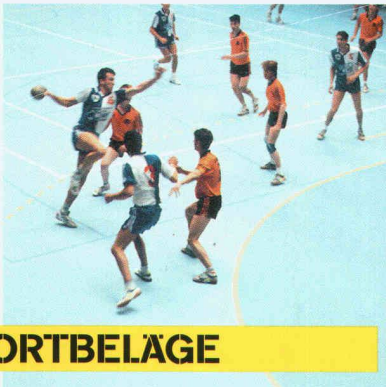
INDUSTRIEBÖDEN



DECORBELÄGE



GLEISBAU



SPORTBELÄGE



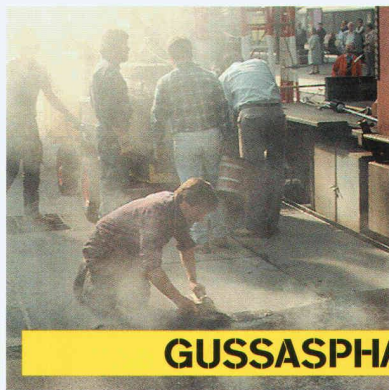
STRASSENBAU



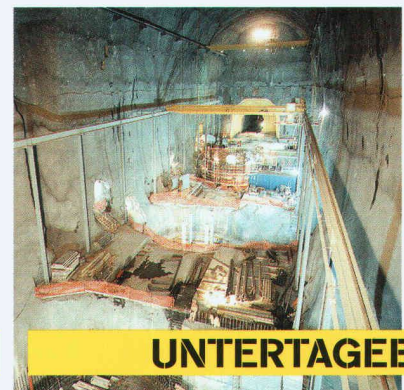
HOCHBAU



BETONSANIERUNGEN



GUSSASPHALT



UNTERTAGEBAU