

Zeitschrift: Schweizer Ingenieur und Architekt
Band: 114 (1996)
Heft: 22

Werbung

Nutzungsbedingungen

Die ETH-Bibliothek ist die Anbieterin der digitalisierten Zeitschriften. Sie besitzt keine Urheberrechte an den Zeitschriften und ist nicht verantwortlich für deren Inhalte. Die Rechte liegen in der Regel bei den Herausgebern beziehungsweise den externen Rechteinhabern. [Siehe Rechtliche Hinweise.](#)

Conditions d'utilisation

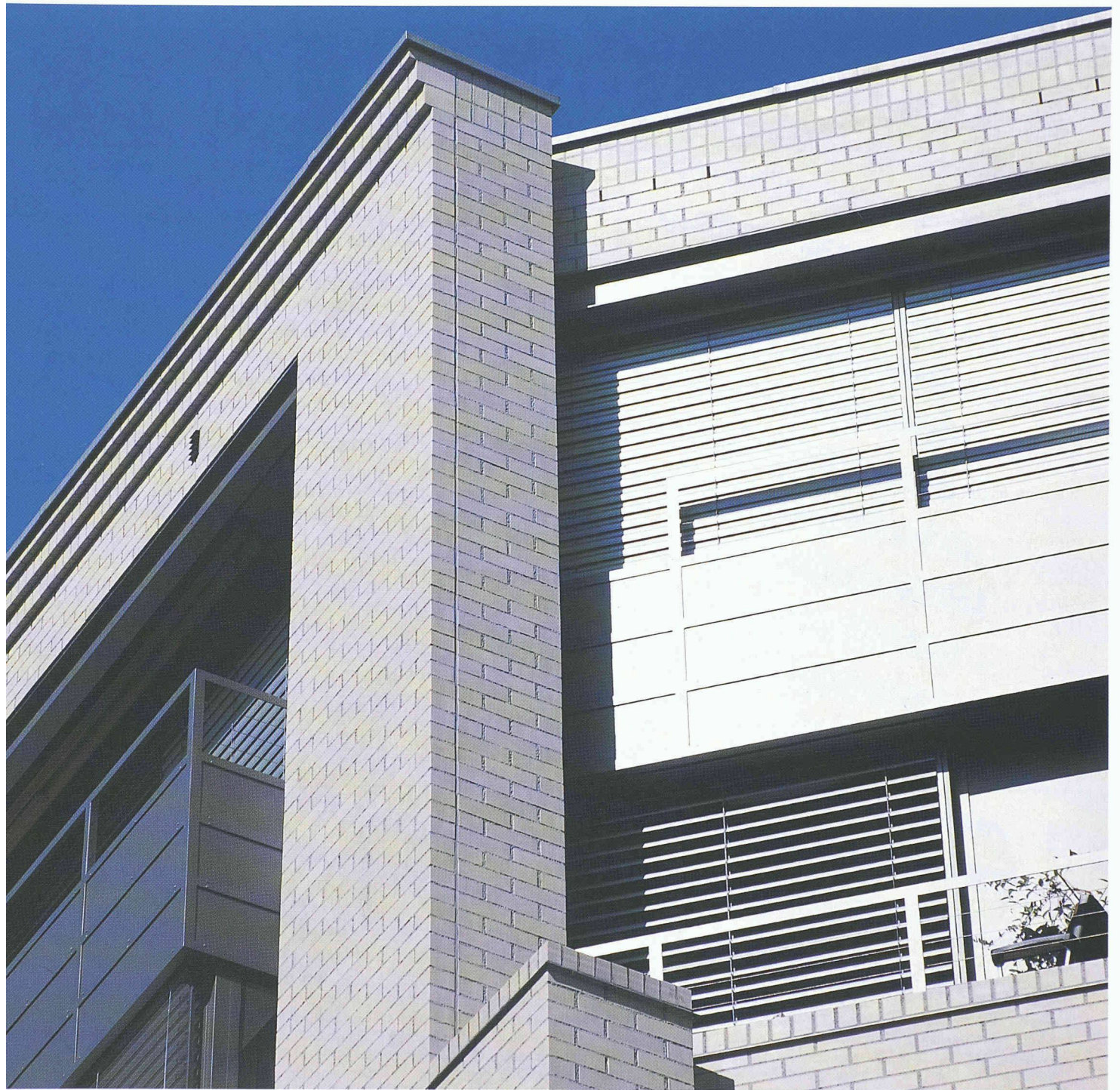
L'ETH Library est le fournisseur des revues numérisées. Elle ne détient aucun droit d'auteur sur les revues et n'est pas responsable de leur contenu. En règle générale, les droits sont détenus par les éditeurs ou les détenteurs de droits externes. [Voir Informations légales.](#)

Terms of use

The ETH Library is the provider of the digitised journals. It does not own any copyrights to the journals and is not responsible for their content. The rights usually lie with the publishers or the external rights holders. [See Legal notice.](#)

Download PDF: 22.11.2024

ETH-Bibliothek Zürich, E-Periodica, <https://www.e-periodica.ch>



RÖBENKLINKER®

Der Sichtstein von Format.

ZZ

ZZ ZIEGELEIEN

Giesshübelstrasse 45, 8045 Zürich, Telefon 01 468 21 11

SVEDEX. TÜR FÜR TÜR!



Ihren Vorstellungen begegnen Sie im **SVEDEX**-Programm. Tür für Tür.

Ob einhängfertige Türen, oder für die individuelle Endkonfektion vorgefertigte Türen. Ob Kompositionen in Weiss oder Farbe. Ob furnierte Türen oder grafische Türen. **SVEDEX** hat sie. Und dazu einen Top-Service ab Lager Schweiz.

SVEDEX - Türen öffnen Räume.

Bezugsquellen:
Holzplatten- und Baustoffhandel



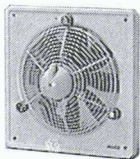
Svedex AG, CH-5313 Klingnau
Tel. 056 268 71 11, Fax 056 245 58 18

ANSON liefert



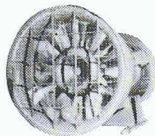
Rohrventilatoren
für direkten Rohranschluss 10–60 cm Ø. 150–15000 m³/h. Auch Ex-geschützt. Dazu Lüftungsrohre, Aussengitter und Schalter prompt und preisgünstig. Rufen Sie uns an:

ANSON liefert



Hochleistungsventilatoren
mit Flanschplatte oder Wandring. 800–25000 m³/h. Alle Stromarten. Auch Ex-geschützt. Dazu Schalter und Steuerungen konkurrenzlos günstig von:

ANSON liefert



alle Arten von Spezialventilatoren
für den Anlagebau. Volumen bis 100 m³/sec. Auch für staubige, aggressive Medien und Heissluft. — Beratung und Offerte von:

ANSON liefert



Ex-geschützte Radial-Gebläse
für Abluft, Appartebau, Spezialanwendungen etc. sofort ab Lager. 200–3000 m³/h. SEV-geprüft. Konkurrenzlos günstig vom Spezialisten:

ANSON liefert



Mitteldruck-Gebläse, eindeutig die besten
bezüglich Leistung, Qualität und Zuverlässigkeit. Bis 3350 m³/h. Bis 3400 Pa. Alle Stromarten. Verlangen Sie Beratung und Angebot von:



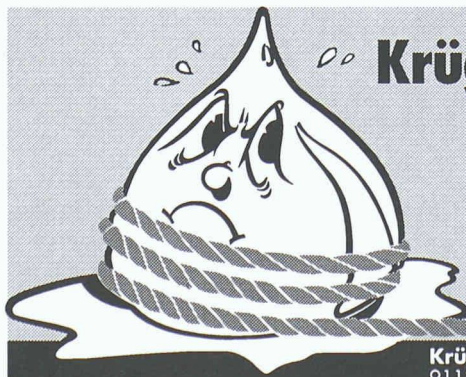
modernste Ventilator-Steuerungen
z.B. Ein-/Aus-Schalter, Stufenschalter, Drehzahlregler, Thermostat- u. Differenzdruck-Schalter, Zeitschalter etc. Für AP-, UP- u. Einbaumontage. Prompt u. preisgünstig vom Spezialisten:

016

ANSON AG 01/4611111

8055 Zürich
Friesenbergstr. 108
Fax 01/463 09 26

... für Ventilatoren und Gebläse!



Krüger fängt die Feuchtigkeit ein!

- Luftentfeuchter für Wohn-, Gewerbe- und Industrieräume
- Bauaustrocknung
- Austrocknung nach Wasserschäden
- SECOMAT-Wäschetrockner

Senden Sie mir detaillierte Infos über:

Name: _____

Strasse: _____

PLZ/Ort: _____

senden an: Krüger + Co. AG, 9113 Degersheim SG

Krüger + Co. AG

9113 Degersheim, Tel. 071/372 82 82
Niederlassungen: Siebnen SZ, Zizers GR, Samedan GR,
Dielsdorf ZH, Weggis LU, Grellingen BL, Münsingen BE,
Forel VD, Gordola TI

KRÜGER

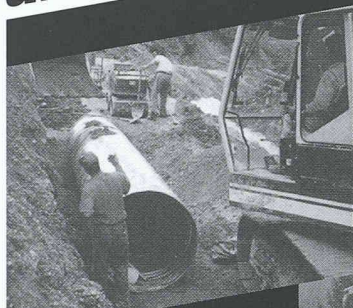


**Was dahinter steckt,
ist aussergewöhnlich.**

// HCB
====

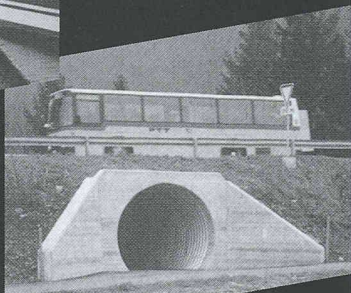
Höchstleistungen mit Cement und Beton.

Stahlkonstruktionen für Strassen-, Tiefbau und Verkehrstechnik

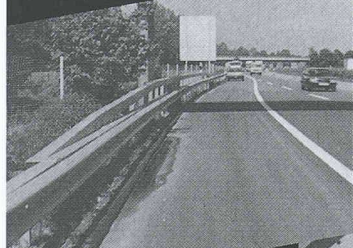


Spiwell®
Komplettes Rohrleitungs-
system für den Wasser-
bau

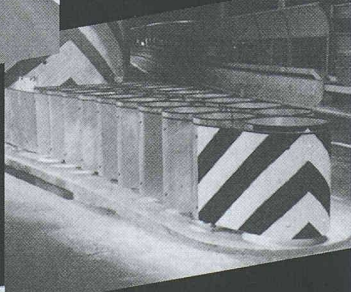
Multiplate®
Wellstahlkonstruktionen
für Bachdurchlässe, Fuss-
gängerunterführungen,
Tunnels und Silos



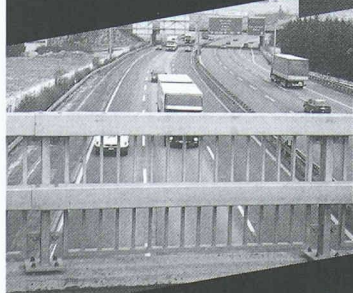
Leitschranken
für Nationalstrassen,
Hauptverkehrsstrassen,
Nebenanlagen oder als
Fassadenschutz



VECU-STOP®
Anpralldämpfer zum
Schutz an besonders
gefährlichen Stellen



Geländer
Individualkonstruktionen
je nach Bedürfnis und
Situation



**Konstruktion
Fabrikation
Montage**
Rufen Sie uns an!



**KOENIG
Bausysteme**

CH-8953 Dietikon
Lagerstrasse 10
Tel. 01 743 31 11
Fax 01 741 18 65

Mehr als bloss Fassade.

Solarenergie verbindet ökonomi-
sche Effizienz mit den ökologischen
Anforderungen der heutigen Zeit.
Gut, dass es Experten gibt, die das
begriffen haben. Denn die Zukunft
wartet nicht. Telefon 01 - 908 13 20.

FABRIMEX
S O L A R F A S S A D E

Wetterschutz, der das Wetter nutzt.

hochuli Metallbau

- Fenster, Türen und Tore
für Neubauten und Altbausanierungen
- Aluminium-Faltwände
- Schaufensteranlagen in Stahl und Leichtmetall
- Anschlagkästen
- rauchdichte Abschlüsse
- Falttore
- allgemeine Schlosserarbeiten

8556 Wigoltingen

Tel. 052 763 13 69 • Fax 052 763 27 35

S C H E D L E | K E L L P A X

Kellcopan®

Innentüren für Gewerbe- Geschäfts-
und Schulhäuser, massiv, T30



Weitere Schweiz. Qualitätstüren von Schedle-Kellpax
Alupan® - Haus- und Bereichsabschlusstüren
Kellpax® - Nassraumtüren
Sicherheitstüren

erhältlich im Holzfachhandel
Bezugsquellennachweis: T. 056 - 648 99 77 F. 648 97 01



**Was davor kommt,
sind selbstverständliche Leistungen.**

Oft sieht man es dem Beton kaum an, welches Know-how hinter ihm steckt. Dem Zement sieht man es noch weniger an. Es braucht mehr als einen Steinbruch und einen Drehofen. Es braucht die Leistungen vieler Spezialisten: vom Entwicklungslabor bis zum Unterhalt. Qualitäts-Leistungen, die ständig geprüft werden und gemäss ISO-Normen zertifiziert sind.

MOBATEC

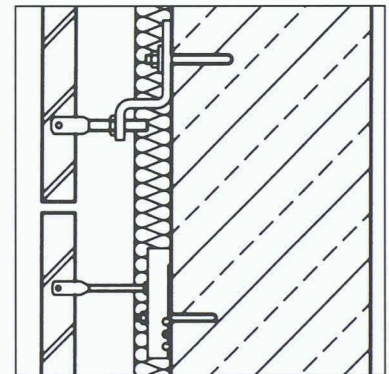
Verankerungstechnik

Buchstr. 6, 8112 Otelfingen
Telefon 01 884 68 68
Telefax 01 845 13 13
En Budron E9, 1052 Le Mont
Telefon 021 652 78 61
Telefax 021 652 78 78

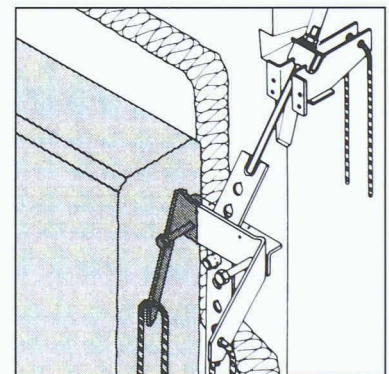


HALFEN

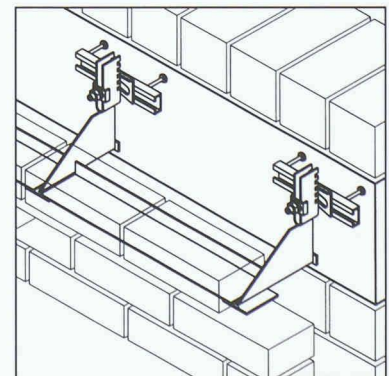
Generalvertretung



Verankerungstechnik
für **Natursteinfassaden**



Verankerungstechnik
für **Betonelemente**

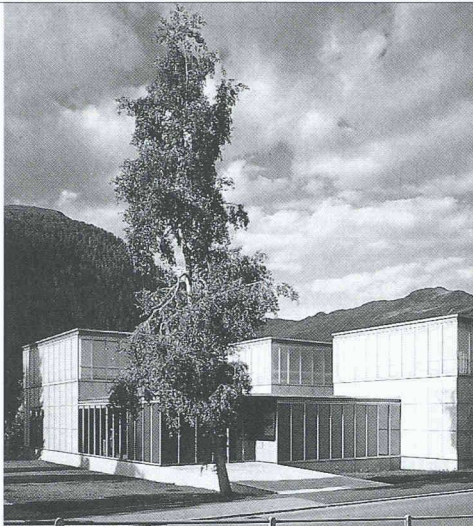


Verankerungstechnik
für **Verblendmauerwerk**
und **HALFEN-Schienen**

Verblendmauerwerk:

Die kunstvolle Gestaltung kommt vom Architekten,
die perfekte Verankerungstechnik von MOBATEC.

Fenster • Fassaden



Projekt: Ernst Ludwig Kirchner Museum Architekten: Gigan & Guyer, Zürich

Ästhetik, Wirtschaftlichkeit und bauphysikalische Anforderungen in Einklang zu bringen, ist das Ergebnis ausgereifter Konstruktionen. Qualitätsbewusstsein und partnerschaftliche Zusammenarbeit sind nur einige der Voraussetzungen für ein gutes Gelingen in dieser vielfältigen Branche.

Wir informieren Sie gerne kompetent und ausführlich.



Tuchs Schmid AG CH-8501 Frauenfeld Telefon 052/728 81 11
Tuchs Schmid Constructa AG CH-6045 Meggen Telefon 041/377 40 04

Fertigpumpwerke für die zuverlässige Haus- und Grundstückentwässerung

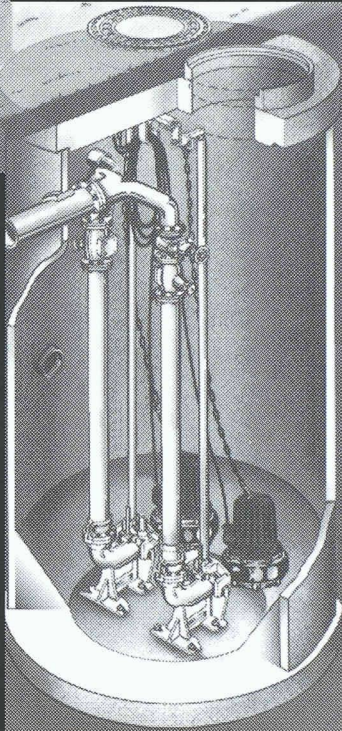
Vorteile die aus zwei starken Partnern für Sie erwachsen:

- kurze Bauzeit
- hohe Wirtschaftlichkeit
- Qualität und System-sicherheit
- absolut dichter Schachtaufbau



Pumpanlagen komplett

Eugen Kolb Pumpen AG
8594 Güttingen
Tel. 071/694 65 55



Computersysteme für
Büroadministration
Architekten,
Bauingenieure,
Werbeagenturen und
Visuelle Gestalter

IDC AG Luzern
Langensandstrasse 74
CH - 6005 Luzern
Telefon 041 368 20 70
Fax 041 368 20 79

Beratung, Verkauf,
Schulung und
Unterstützung
von Hard-
und Software

Seit 9 Jahren offiz.
Anbieter und
Direktimporteur
von ArchiCAD.

JETZT MIT NOCH MEHR *Power*
ArchiCAD mit PowerPC nur auf Apple Macintosh!

ArchiCAD®

**Mit Virtual Reality nur auf Apple
Macintosh! Der absolute Marktleader
im schweizerischen CAD Bauwesen.**

Info Coupon ausfüllen, ausschneiden und senden oder faxen an:
IDC AG Luzern, Langensandstrasse 74, 6005 Luzern, Fax 041 368 20 79

Info

- ArchiCAD Vorführung
- ArchiCAD Bundle-Angebote
- ArchiCAD Umsteiger Angebote
- MAC/WIN Grundkurs
- MAC/WIN ArchiCAD Grundkurs 1+2
- MAC/WIN ArchiCAD Werkplankurs
- MAC/WIN ArchiCAD Spezial/Projektkurs

Firma _____

Name / Vorname _____

Adresse _____

PLZ / Ort _____

Telefon _____



Ein natürliches Wohnklima.

Ein angenehmes und natürliches Raumklima beginnt bei der Isolation. Mit isofloc', dem naturnahen Dämmmaterial aus Zeitungspapier, Celit Holzfaserplatten und dem pro clima Baupapierprogramm werden Wände, Böden und Dächer mit System isoliert. Umweltschonend

in der Schweiz hergestellt, mit ausgezeichneten Wärmedämmwerten und einer hohen Sorptionsfähigkeit garantiert isofloc' für eine hochwertige Isolation. Damit bleibt jedes Haus sicher vor Wind und Wetter geschützt. Mit System und im Einklang mit der Natur.

*isofloc' AG
Schwarzenburgstrasse 854
CH-3145 Niederscherli
Telefon 031 849 22 42
Fax 031 849 22 65*

isofloc[®]
Isoliert natürlich.

PRE SYN MÖRTEL



Ein Begriff für Qualität und Wirtschaftlichkeit

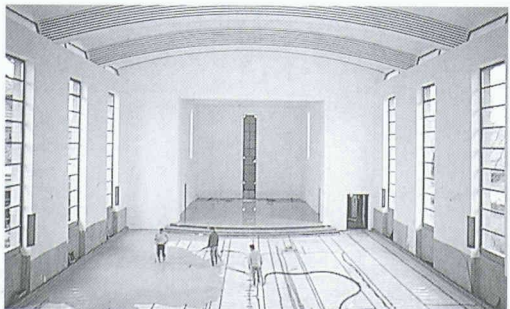
PRE SYN Top-Floor^{plus}



Vom konventionellen Zementüberzug ...
... zum wirtschaftlichen Fließunterlagsboden



Zukunftsweisend dank Wirtschaftlichkeit und Qualität

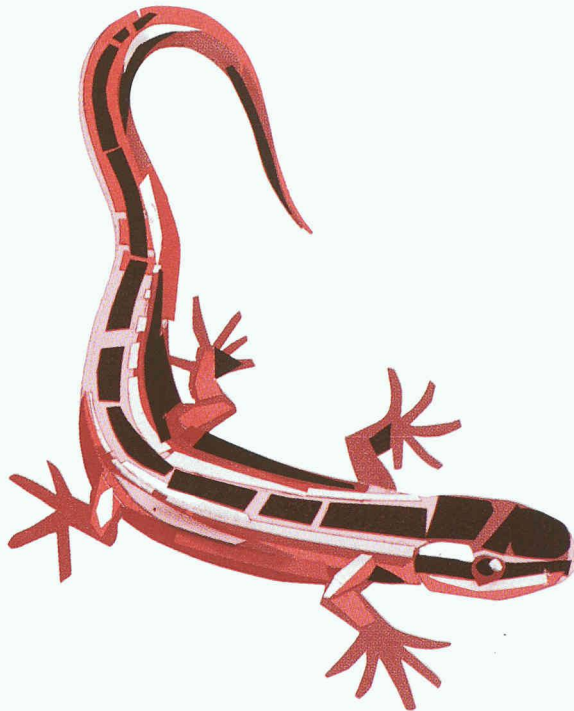


Qualität die überzeugt!

PRESYN AG

Industrie Neuhof 9, 3422 Kirchberg, Tel. 034-45 63 66, Fax 034-45 74 31

Nutzt die natürliche Wärme perfekt aus.



Hoval Wärmepumpen- und Solartechnik

Das Wärmepumpen-Programm von Hoval umfasst eine breitgefächerte Palette für jeden Bedarf, z.B. für Mono- oder bivalente Anwendung, für verschiedene Heiztemperaturen, für Ein- und Mehrfamilienhäuser, Grossbauten, Gewerbe und Industrie. Daneben setzt Hoval mit Erfolg Arbonia Multisol Sonnenkollektoren ein, die auf allen Dächern als Ein- oder Aufbau angebracht werden können. Einige tausend Anlagen beweisen die Zuverlässigkeit der Hoval Alternativenergie-Technik. Nach der Installation sorgt der sprichwörtliche Kunden-Service von Hoval für ein gutes Gefühl: Er ist kompetent, rund um die Uhr einsatzbereit – und im Störfall innert Stunden bei Ihnen. Ganz gleich, wo Sie zu Hause sind! Sie sehen: Hoval macht keine halben Lösungen – schon gar nicht, wenn es um Ihre Zufriedenheit und unsere Zukunft geht!

Ich interessiere mich für:

SIA

- Hoval Wärmepumpen
- Arbonia Multisol Sonnenkollektoren
- die Hoval Dienstleistungen

Name _____

Strasse _____

PLZ/Ort _____

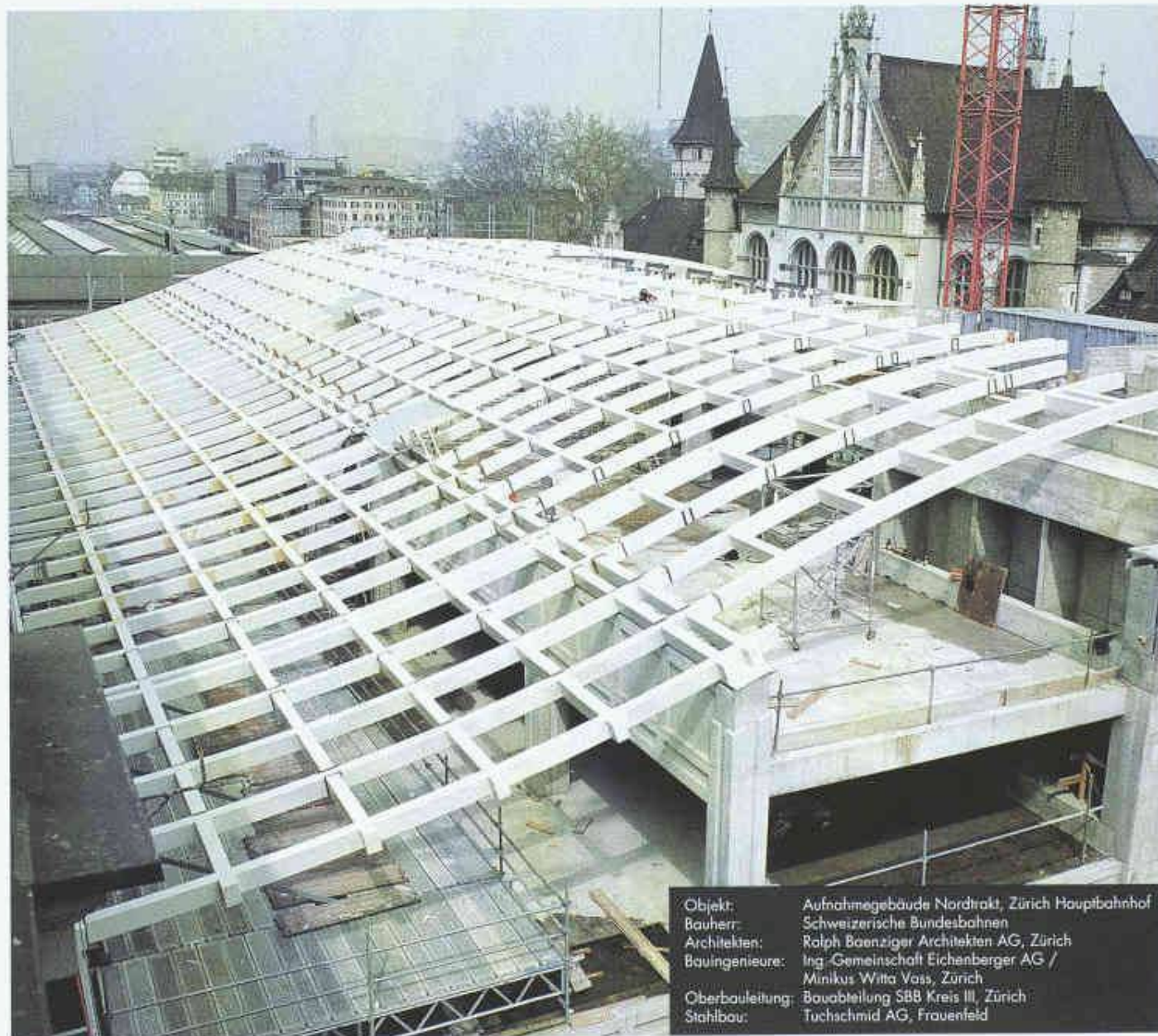
Einsenden an: Hoval Herzog AG, Postfach, 8706 Feldmeilen

Hoval

**Verantwortung für Energie
und Umwelt.**

RHS®-PROFILE

Ästhetik, Qualität und Wirtschaftlichkeit.



Objekt: Aufnahmegebäude Nordtrakt, Zürich Hauptbahnhof
Bauherr: Schweizerische Bundesbahnen
Architekten: Ralph Boenziger Architekten AG, Zürich
Bauingenieure: Ing.-Gemeinschaft Eichenberger AG /
Minikus Witta Voss, Zürich
Oberbauleitung: Bauabteilung SBB Kreis III, Zürich
Stahlbau: Tuchschnid AG, Frauenfeld

Architekten und Ingenieure schätzen die Form und die Wirtschaftlichkeit. Es gibt weitere Gründe, die für RHS-Profile sprechen. Zum Beispiel das homogene Materialgefüge über den ganzen Profilquerschnitt.

Oder das gute Verhältnis Streckgrenze/Zugfestigkeit. Und ein gutes Dutzend Argumente mehr. Informieren Sie sich. Unsere Unterlagen sind nicht nur ausführlich sondern auch von grossem praktischem Nutzen.

Generalimporteur: Jansen AG, 9463 Oberriet SG, 071/763 91 11
Verkaufszentrale für die Westschweiz: Notz Industrie AG, 2501 Biel, 032/287 540

Lagerhalter: 1023 Crissier: Debrunner SA, Lausanne, 021/635 11 61 • 1211 Genève: Tavelli, Noverraz SA, 022/732 90 20 • 1762 Fribourg-Givisiez: Debrunner + Wassmer SA, 037/26 54 51 • 3052 Zollikofen: Kiener + Wittlin AG, 031/86 86 201 • 3952 Susten: Kiener + Wittlin AG, 027/63 15 25 • 4402 Frenkendorf: Debrunner AG, 061/901 40 44 • 6512 Giubiasco: Debrunner SA, 091/850 12 38 • 8953 Dietikon: Pestalozzi + Co. AG, 01/743 21 11 • 9014 St.Gallen: Debrunner AG, 071/274 33 18 • 9500 Wil: Kindlimann AG, 071/929 93 93



Name: _____

Firma: _____

Strasse: _____

PLZ/Ort: _____

Bitte senden Sie mir ausführliche Unterlagen über RHS-Profile

Einsenden an:
Jansen AG, Postfach, 9463 Oberriet