

Zeitschrift: Schweizer Ingenieur und Architekt
Herausgeber: Verlags-AG der akademischen technischen Vereine
Band: 114 (1996)
Heft: 26

Werbung

Nutzungsbedingungen

Die ETH-Bibliothek ist die Anbieterin der digitalisierten Zeitschriften. Sie besitzt keine Urheberrechte an den Zeitschriften und ist nicht verantwortlich für deren Inhalte. Die Rechte liegen in der Regel bei den Herausgebern beziehungsweise den externen Rechteinhabern. [Siehe Rechtliche Hinweise.](#)

Conditions d'utilisation

L'ETH Library est le fournisseur des revues numérisées. Elle ne détient aucun droit d'auteur sur les revues et n'est pas responsable de leur contenu. En règle générale, les droits sont détenus par les éditeurs ou les détenteurs de droits externes. [Voir Informations légales.](#)

Terms of use

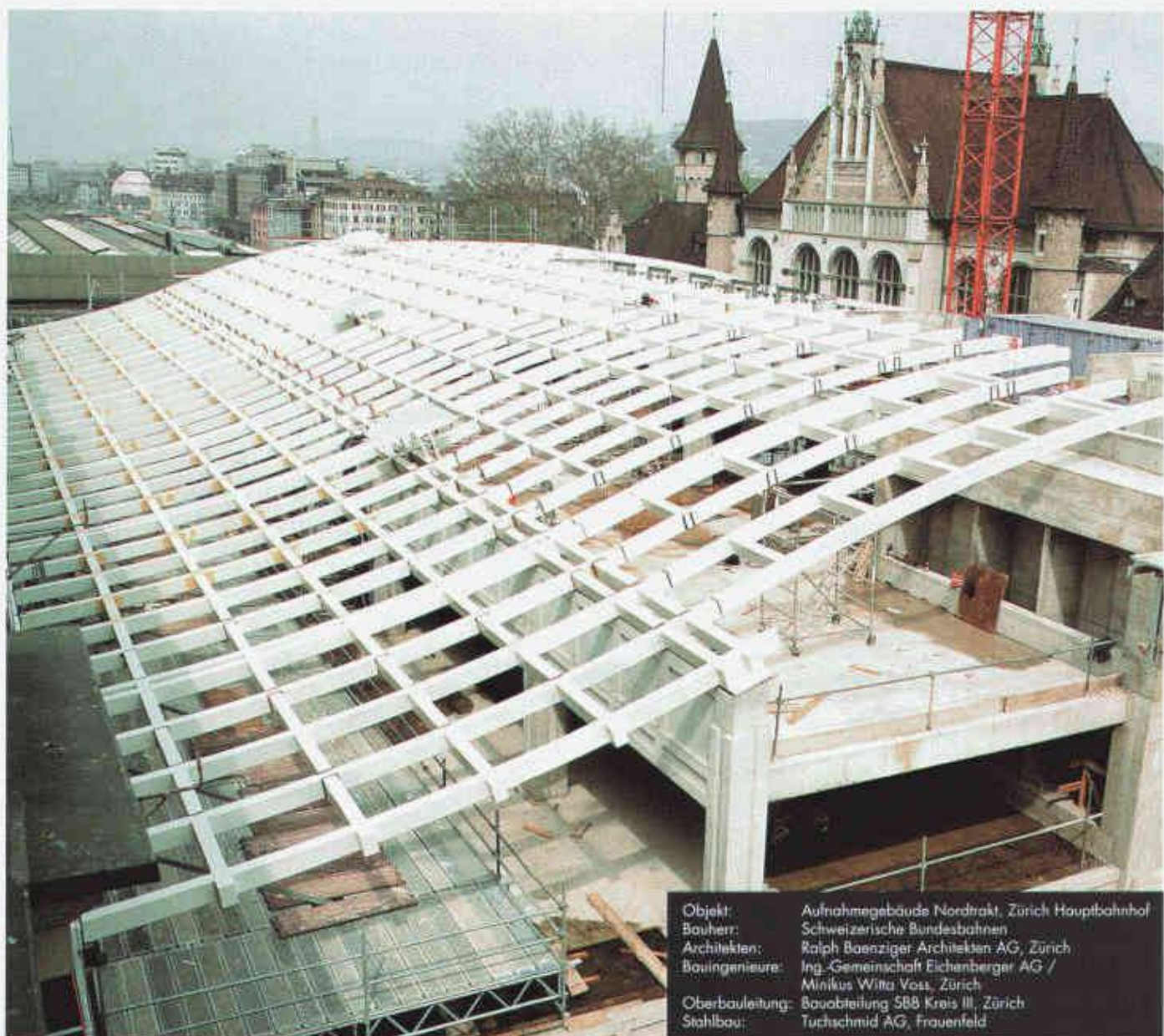
The ETH Library is the provider of the digitised journals. It does not own any copyrights to the journals and is not responsible for their content. The rights usually lie with the publishers or the external rights holders. [See Legal notice.](#)

Download PDF: 16.03.2025

ETH-Bibliothek Zürich, E-Periodica, <https://www.e-periodica.ch>

RHS®-PROFILE

Ästhetik, Qualität und Wirtschaftlichkeit.



Objekt: Aufnahmegebäude Nordtrakt, Zürich Hauptbahnhof
Bauherr: Schweizerische Bundesbahnen
Architekten: Ralph Baezinger Architekten AG, Zürich
Bauingenieure: Ing. Gemeinschaft Eichenberger AG /
Minikus Witz Voss, Zürich
Oberbauleitung: Bauabteilung 588 Kreis III, Zürich
Stahlbau: Tuchschnid AG, Frauenfeld

Architekten und Ingenieure schätzen die Form und die Wirtschaftlichkeit. Es gibt weitere Gründe, die für RHS-Profile sprechen. Zum Beispiel das homogene Materialgefüge über den ganzen Profilquerschnitt.

Oder das gute Verhältnis Streckgrenze/Zugfestigkeit. Und ein gutes Dutzend Argumente mehr. Informieren Sie sich. Unsere Unterlagen sind nicht nur ausführlich sondern auch von grossem praktischem Nutzen.

Generalimporteure: Jansen AG, 9463 Oberriet SG, 071/763 91 11
Verkaufszentrale für die Westschweiz: Nott Industrie AG, 2501 Biel, 032/287-540

Logerhalter: 1023 Crissier: Debrunner SA Lausanne, 021/635 11 61 ● 1211 Genève: Tavelli, Noverraz SA, 022/732 90 20 ● 1762 Fribourg-Givisiez: Debrunner + Wassmer SA, 037/26 54 51 ● 3052 Zollikofen: Kiener + Wittlin AG, 031/86 86 201 ● 3952 Susten: Kiener + Wittlin AG, 027/63 15 25 ● 4402 Frenkendorf: Debrunner AG, 061/901 40 44 ● 6512 Giubiasco: Debrunner SA, 091/850 12 38 ● 8953 Dietikon: Pestalozzi + Co. AG, 01/743 21 11 ● 9014 St.Gallen: Debrunner AG, 071/274 33 18 ● 9500 Wil: Kindlimann AG, 071/929 93 93



Name: _____

Firma: _____

Strasse: _____

PLZ/Ort: _____

Bitte senden Sie mir ausführliche Unterlagen über RHS-Profile

Einsenden an:
Jansen AG, Postfach, 9463 Oberriet.