

**Zeitschrift:** Schweizer Ingenieur und Architekt  
**Herausgeber:** Verlags-AG der akademischen technischen Vereine  
**Band:** 114 (1996)  
**Heft:** 27/28

## Werbung

### Nutzungsbedingungen

Die ETH-Bibliothek ist die Anbieterin der digitalisierten Zeitschriften. Sie besitzt keine Urheberrechte an den Zeitschriften und ist nicht verantwortlich für deren Inhalte. Die Rechte liegen in der Regel bei den Herausgebern beziehungsweise den externen Rechteinhabern. [Siehe Rechtliche Hinweise.](#)

### Conditions d'utilisation

L'ETH Library est le fournisseur des revues numérisées. Elle ne détient aucun droit d'auteur sur les revues et n'est pas responsable de leur contenu. En règle générale, les droits sont détenus par les éditeurs ou les détenteurs de droits externes. [Voir Informations légales.](#)

### Terms of use

The ETH Library is the provider of the digitised journals. It does not own any copyrights to the journals and is not responsible for their content. The rights usually lie with the publishers or the external rights holders. [See Legal notice.](#)

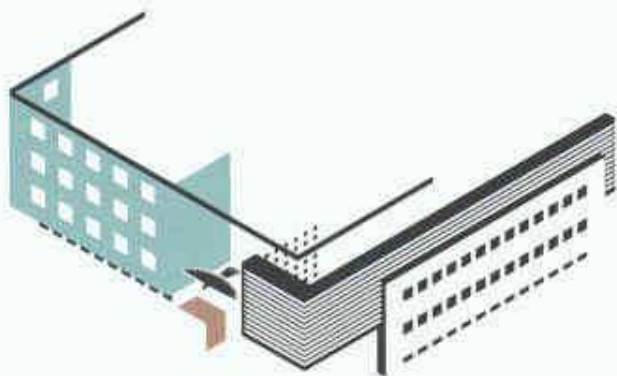
**Download PDF:** 01.04.2025

**ETH-Bibliothek Zürich, E-Periodica, <https://www.e-periodica.ch>**

# Kupfer. Neu definiert.



Verwaltungsgebäude der KONDOR WESSELS GROUP; NL-Rijssen  
Architekturbüro Karelse en Van der Meer, Groningen



Anspruchsvolle Architektur hat jetzt eine neue Ausdrucksform: **TECU®**-Patina, grünpatinierte Kupfertafeln. Weltweit wird dieses neue Material an Objekten sichtbar, bei denen sich die Vorstellungen von Bauherren und Architekten auf hohem Niveau begegnen.

Wir sind dabei, – mit **TECU®**-Patina und unserer technischen Beratung.

**TECU®**-Patina. Kupfer neu definiert.

KME (Suisse) SA  
Thurgauer Straße 76  
CH-8050 Zürich  
Telefon 01/302 1777  
Telefax 01/302 8196



**FRISBA**  
Garagen

**Jede Grösse, jede Ausführung**

FRISBA AG, Garagen/Tiefgaragen/Raumzellen, 8275 Ballwil, Tel. 041/448 16 66, Fax 041/448 33 84

# Bevor der letzte



Mit FOAMGLAS®  
wärmegeämmt:  
Bahnhöfe RhB Klosters /  
BLS Bümpliz / Depot Kleine  
Scheidegg / FFS-SBB Lugano

Wirtschaftlich planen ist für unsere Bahnen das A und O. Darum ist es nichts als logisch, dass Bahnhöfe weitherum im Land mit FOAMGLAS®

wärmegeämmt sind. In Langlebigkeit, Sicherheit und Ökologie zu investieren, ist eben auch ökonomisch am interessantesten. Wollen Sie

# So deckt man heute Dächer mit Wellplatten:



Marticolor Wellplatten werden seit mehr als 30 Jahren für Dach und Wand auf dem europäischen Markt verwendet. Diese Wellplatten sind Asbestfrei und werden mittels neu entwickelter Technologien hergestellt. Sie entsprechen der europäischen Euronorm CEN 494. Besonders geeignet sind die Wellplatten für den Landwirtschafts- und Hallenbau wegen ihrer guten Dampfdurchlässigkeit. Verlangen Sie eine Offerte.



ASD Herzog+Partner, Lindenbuckweg 3, Postfach 163, 8306 Brütisellen, Tel. 01-834 11 52/53, Fax 01-834 11 68

## ASD HERZOG+PARTNER

# Zug abfährt.



Mit FOAMGLAS® wärmegeklämt:  
SBB Bahnhöfe Zürich / Effrenkon /  
Gisikon / Neuchätel / Rhö Bahnhof Thuis /  
SBB, S-Bahn Stellwerk Fehraltorf



Mit FOAMGLAS® wärmegeklämt:  
SBB-Bahnhöfe Turgi /  
Süberg / Rotkreuz /  
BLS-Gebäude für  
Unterhaltsdienste, Bern

HERZOG+PARTNER

mehr darüber wissen? Dann telefonieren  
oder faxen Sie uns. Mit Vorteil, bevor der  
Zug abgefahren ist!

Pittsburgh Corning  
(Schweiz) AG  
Schöngrund 26  
CH-6343 Rotkreuz

Tel. 041/790 19 19  
Fax 041/790 36 26

# FOAMGLAS®

Wärmedämmung für Generationen

# Die Kälteerproben

Gäbe es sie nicht, müssten sie erfunden werden.

**PICCOLIN-CEMFOR** Stürze Serie 92 sind innovativ und zeitgemäss.



**WIR BELIEFERN SIE  
IM EXPRESS-TEMPO.**

Unsere **PICCOLIN-CEMFOR** Stürze der Serie 82 haben sich rundum bewährt und sind zum Renner geworden. Dabei hat die Entwicklung am Bau vor unseren Stürzen nicht Halt gemacht, und wir sahen eine Anpassung des **PICCOLIN-CEMFOR** Sturzprogrammes hinsichtlich Wärmedämmung und fabrikationstechnischer Verbesserungen als willkommene Herausforderung. Das Resultat ist die Serie 92, welcher bereits der Ruf vorausgeht, noch vermehrt zum unumgänglichen ZZ-Produkt zu avancieren. Sie gewährleistet die Einhaltung des Grenzwertes für den Wärmedurchgang nach Empfehlung SIA 380/1 (1988) für wärme gedämmte Hinterblende und Fensteranschlag des Rolladenkastens.

Lassen Sie sich vom hohen Anwendernutzen aus dem ausgewogenen Preis-/Leistungsverhältnis der **PICCOLIN-CEMFOR** Stürze Serie 92 durch unsere Fachleute überzeugen.

**PICCOLIN  
CEMFOR**

**ZZ**

**ZZ ZIEGELEIEN**

Betonwaren Tuggen, Postfach  
8855 Wangen, Tel. 055 465 62 34/35

# Platznot macht erfinderisch!



Ihr Partner für Archiv- und Rollregale:



Förder-/Lagertechnik  
**hulftegger**  
Kompetent in jeder Dimension

# Archivraum

in Banken, Versicherungen, Bibliotheken, Museen usw.

## ist knapp und teuer!

praktisch im Einsatz  
und ästhetisch aussen



Nicht einfach ein Regal, sondern ein überzeugendes System zur optimalen Lösung Ihrer Archivierungsaufgabe:

- spielend leichte und kraftsparende Bedienung
- überlegene Technik, überzeugend bis ins Detail
- höchste Flexibilität dank auf Ihre Bedürfnisse abstimmbarer Spezialelemente
- professionelle Planung
- beispielhafte Zuverlässigkeit
- optimaler Güterschutz
- rationelle Bewirtschaftung und Zugänglichkeit
- manuelle und elektrische Antriebsversionen, auch für das problemlose Verschieben schwerer Lasten
- kundennahe und kompetente Beratungsleistungen
- termingerechte Realisierung
- umfassende und prompte Serviceleistungen.

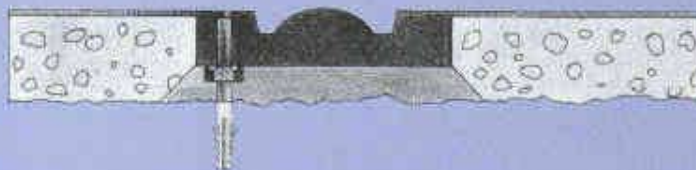
vielseitig innen



Mit Rollregalen von Hulftegger sparen Sie Platz, Zeit und Geld! Die nach Kriterien modernster Organisationstechnik aufgebauten verfahrbaren Regalanlagen verbinden in idealer Form ein Höchstmass an Flexibilität, Lagerkapazität und Raumnutzung.



- bodenbündig verlegte Schienen*
  - ⇒ keine Stolperkanten
- minimalste Bauhöhe*
- massive Kosteneinsparungen*
- patentiertes Schienenprofil*
  - ⇒ präzise, selbstzentrierende Führung



Förder-/Logertechnik

**hulftegger**

Kompetent in jeder Dimension

Hulftegger AG  
Industriestrasse 6  
CH-8618 Oetwil a/See  
Tel. 01-929 19 81  
Fax 01-929 27 37

Hulftegger AG  
Bahnhofstrasse 52  
CH-8712 Stäfa  
Tel. 01-928 81 11  
Fax 01-926 67 55

Hulftegger SA  
Z.I. Le Bey  
CH-1442 Montagny  
Tel. 024-24 60 65  
Fax 024-24 42 35

*Neue Nummern*  
ab 2. Nov. 1996:  
Tél. 024-445 60 65  
Fax 024-445 42 35

# SCHÖCK ISOKORB®: Für mehr Sicherheit – gegen Wärmebrücken



## SCHÖCK-ISOKORB® TYP K

Für auskragende  
Betonplatten.



## SCHÖCK-ISOKORB® TYP Q

Querkrabelement für  
Horizontal- und Querkraft.



## SCHÖCK-ISOKORB® TYP D

Für Durchlaufsysteme für  
Moment- und Querkraft in  
beide Richtungen.



## SCHÖCK-ISOKORB® TYP A

Für aufgesetzte Brüstungen.



## SCHÖCK-ISOKORB® TYP F

Für vorgesetzte Brüstungen.



*Technische  
Hotline: Tel: 056/664 55 64  
Fax: 056/664 47 85*

**Schöck**  
einfach besser bauen

Schöck Bauteile AG  
Pilatusstrasse 26  
CH-5630 Muri/AG  
Telefon: 056 664 55 44  
Telefax: 056 664 47 85





## Real-Velounterstand Typ C

- Eindeckung aus Polycarbonat schlagfest
- Stahlkonstruktion feuerverzinkt
- unbegrenzt erweiterbar
- Seitenwände möglich
- mit verschiedenen modernen Real-Veloständern lieferbar

**Verlangen Sie unsere ausführlichen Unterlagen!**

**real ag**

CH-3603 THUN  
TELEFON 033 22 01 01  
TELEFAX 033 22 01 06

## Für Sie setzen wir alles in Bewegung



- Beratung und Unterstützung
- Kundendienst rund um die Uhr
- Niederlassungen in Ihrer Nähe

Hauptsitz:  
Gilgen AG  
Tür- + Tor-Antriebstechnik  
CH-3150 Schwarzenburg  
Tel. 031 734 41 11  
Fax 031 734 43 79



## THERMOZELL® VERFÜHRT ZU NEUEN IDEEN AM BAU

### Anwendungsbeispiele:

- Unterlagsboden unter Estrichen
- Ausgleichsschüttung auf Holzbalkendecken
- Ausgleichsschüttung auf Gewölbedecken
- Isolierung von Flachdächern
- Gefällebeton für Flachdächer
- Isolierbeton unter monolithischen Platten
- Schwimmbeckenhinterfüllung
- Füllbeton für Kanalverfüllung
- Isolierbeton für Fernwärmeleitungen
- Frostkoffer für Strassenbau
- Isolierbeton für Dachraumdecken
- Isolierbeton unter Industrieböden
- NEU: Thermozell-MIX 400 selbstnivellierend



### ZUM HINTERFÜLLEN, AUSGLEICHEN UND WARMEDAMMEN

Die wirtschaftliche Lösung... durch Qualität und hohe Leistung.

Wir suchen Unternehmer, Baugeschäfte, Bodenbelagsfirmen, die an unserem Lieferbeton interessiert sind. Wir liefern und pumpen zu einem festen Preis Thermozell-Leichtbeton EPS. Bitte verlangen Sie von uns Offerten. Gebiets-Vertretungen abzugeben. Fragen Sie

### Thermozell-Vertretung Schweiz:

Anton Zeder, 6026 Rüti LU, Tel. 041/458 17 01, Natel 077/43 17 11

12993.5

## AquaDrain



**Drainagebahn für keramische Aussenbeläge**



**Absolut unverrottbar  
Feuchtigkeitsbeständig  
Druckfest (2 to/m<sup>2</sup>)**

**Lieferform: Rollen 0,6 x 10 m  
Lamellenhöhe: 10-20 mm**



**KORFF AG.**



NIEDERMATTSTR. 35 · 4538 OBERBIPP · TEL. 065-763332

# metricCAD für Windows

Diese Rechnung geht auch für Sie auf!



\* oder in Fr.:  
netto 6'800.-  
für Windows 3.11/95/NT

**INGENIEUR- & PLANUNGSBÜRO BOGATZKI AG**  
Bahnstrasse 102, CH-8105 Regensdorf, Telefon 01/870 05 01, Telefax 01/870 06 43

Fordern Sie unsere  
Unterlagen an!

Auffangwannen + Rinnen  
für industrielle Entwässerung  
Gitterrost mit Gleitschutz



**BAMECOAG** 8424 Embach, Stationstrasse 100  
Tel. 01/865 31 34, Fax 01/865 57 90

S C H E D L E | K E L L P A X

## Kellpax®

Nassraumtüren  
Allwettertüren



Weitere Schweiz. Qualitätstüren von Schedle-Kellpax  
Alupan® - Haus- und Bereichsabschlusstüren  
Kellcopan® - Innentüren  
Sicherheitstüren

erhältlich im Holzfachhandel  
Bezugsquellennachweis: T. 056 - 648 99 77 F. 648 97 01

## DAS BAUGESPANN – IHRE

Montage

Demontage

Vermietung

## VISITENKARTE



KELLER  
+ STEINER AG  
**BAUPROFILE**

Industrie Breite 5615 Fahrwangen  
Tel. 056/667 36 27 Fax 056/667 33 47

### Preisgünstig – Ausführungen in diversen Kantonen



Das richtige Klima für jedermann:

## TOSHIBA-Klimageräte

Die wirtschaftliche Lösung für Büros, Computerräume, Verkaufslokale, Keller, Käsereien, Werkstätten usw.

Ob mobiles Gerät, Schrankmodell, Wand-, Fenster- oder Deckengerät – aus dem vielseitigen Toshiba-Programm finden wir auch für Sie die richtige Lösung!

Verlangen Sie detaillierte Unterlagen bei:

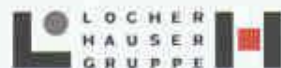
**Krüger + Co. AG**  
9113 Dagersheim SG, Telefon 071/372 82 82  
Sibnen SZ, Zizers GR, Samedan GR, Dielsdorf ZH, Weggis LU,  
Grellingen BL, Münsingen BE, Forel VD, Gordola TI

# KRÜGER

## FLACHDACH-SANIERUNG UND -BEGRÜNUNG

Mit den zwei bahnbrechenden Schweizer **Neuheiten GISCOLENE** und **AMERDRAIN** revolutioniert das neue Flachdach-System von LOCHER HAUSER den Flachdachbau. Entdecken Sie jetzt, wie Sie damit ganz erheblich **Zeit, Kosten und Aufwand sparen** und fordern Sie noch heute **gratis** unseren **Dokumentations-Ordner** an.

*Jetzt anfordern:  
Gratis-Ordner  
mit Hauszeitung,  
inkl. Wettbewerb.*



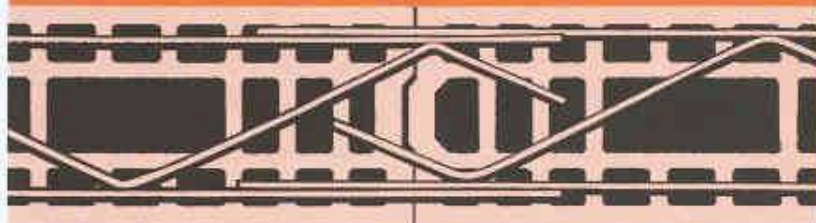
Altstätten/SG	071/757 67 67	Pfäffikon/SZ	055/410 43 43
Basel	061/361 31 61	Romanshorn	071/463 11 24
Bern	031/382 09 15	St. Gallen	071/311 82 32
Chur	081/286 98 89	Schlieren	01/745 31 11
Kreuzlingen	071/672 77 07	Winterthur	052/223 05 45



TOMCAT ST. GALLEN

# murfor®

## Mauerwerksbewehrung



8045 Zürich, Telefon 01 468 21 11

**ZZ ZIEGELEIEN**

# ID-C



# MAC+BAU

Computersysteme für  
Büroadministration  
Architekten,  
Bauplaner,  
Werbeagenturen und  
Visuelle Gestalter

**IDC AG Luzern**  
Langenwandstrasse 74  
CH-6005 Luzern  
Telefon 041 368 20 70  
Fax 041 368 20 70

Benützung, Verkauf,  
Schulung und  
Unterstützung  
von Hard-  
und Software

Seit 9 Jahren offiz.  
Anbieter und  
Direktimporteur  
von ArchiCAD



## DAS INTEGRALE WERKZEUG DER ARCHITEKTUR

**Bedarfsanalyse  
Projektierung  
Realisierung  
Nutzung**

**Stammdaten  
Auftragsverwaltung  
Personalwesen  
Buchhaltung**

Als Ergänzung zu MAC+BAU bieten wir Ihnen  
die komplette Bau-Lösung mit ArchiCAD,  
cumTerra und HouseMap.  
Verlangen Sie unsere aktuellen Bundle-Preise!  
IDC AG Luzern, Telefon 041 368 20 70.



### Zu neuen Ufern aufbrechen

Hochparterre schreibt  
auch über das Internet

**HOCH  
PARTERRE**

Y  
010

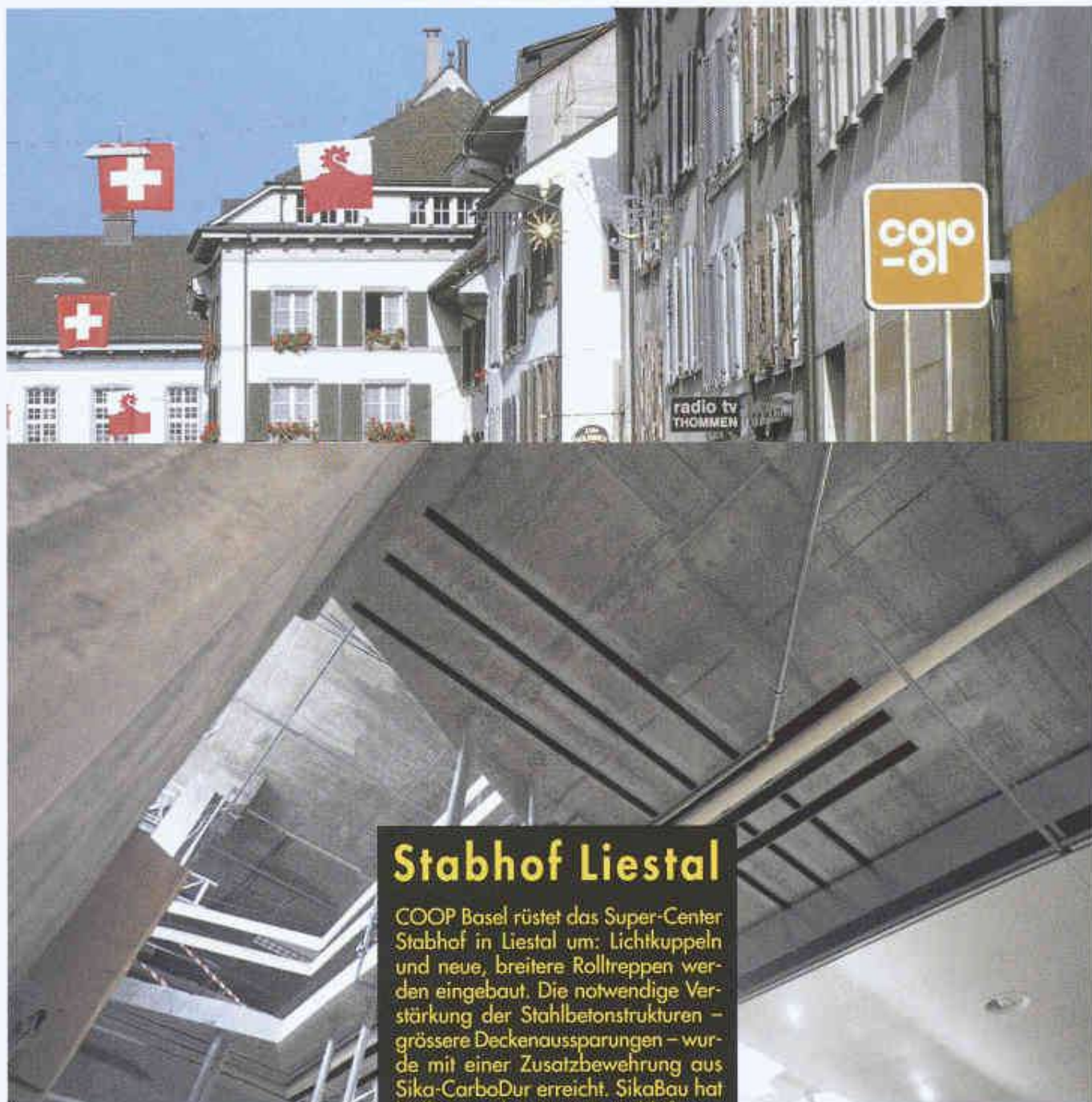
Ich möchte ein Probeabo (2 Ausgaben für 15 Franken)

Name

Adresse

PLZ/Ort

Bitte einsenden an: Hochparterre Auslieferungstrasse 20  
8005 Zürich oder Fax schicken an 01 444 28 88



### Stabhof Liestal

COOP Basel rüstet das Super-Center Stabhof in Liestal um: Lichtkuppeln und neue, breitere Rolltreppen werden eingebaut. Die notwendige Verstärkung der Stahlbetonstrukturen – grössere Deckenaussparungen – wurde mit einer Zusatzbewehrung aus Sika-CarboDur erreicht. SikaBau hat hierfür rund 1'000 m Kohlefaser-kunstharz-Lamellen mit Sikadur-30-Kleber montiert.

# SikaBau Sika



Sika AG, SikaBau, Geerenweg 9, 8048 Zürich, Tel. 01 / 436 40 40, Fax 01 / 432 91 87  
Niederlassungen: Aarau, Bern, Cadenazzo, Chur, Echandens, Luzern, Meyrin/Satigny, Muttenz, Steg, St.Gallen