

**Zeitschrift:** Schweizer Ingenieur und Architekt  
**Herausgeber:** Verlags-AG der akademischen technischen Vereine  
**Band:** 114 (1996)  
**Heft:** 49

**Artikel:** Wohnüberbauung Weinbergstrasse in Winterthur: Baudokumentation zum "Standpunkt"  
**Autor:** [s.n.]  
**DOI:** <https://doi.org/10.5169/seals-79087>

### **Nutzungsbedingungen**

Die ETH-Bibliothek ist die Anbieterin der digitalisierten Zeitschriften. Sie besitzt keine Urheberrechte an den Zeitschriften und ist nicht verantwortlich für deren Inhalte. Die Rechte liegen in der Regel bei den Herausgebern beziehungsweise den externen Rechteinhabern. [Siehe Rechtliche Hinweise.](#)

### **Conditions d'utilisation**

L'ETH Library est le fournisseur des revues numérisées. Elle ne détient aucun droit d'auteur sur les revues et n'est pas responsable de leur contenu. En règle générale, les droits sont détenus par les éditeurs ou les détenteurs de droits externes. [Voir Informations légales.](#)

### **Terms of use**

The ETH Library is the provider of the digitised journals. It does not own any copyrights to the journals and is not responsible for their content. The rights usually lie with the publishers or the external rights holders. [See Legal notice.](#)

**Download PDF:** 16.03.2025

**ETH-Bibliothek Zürich, E-Periodica, <https://www.e-periodica.ch>**

# Wohnüberbauung Weinbergstrasse in Winterthur

Baudokumentation zum «Standpunkt»

## Wohnüberbauung Weinbergstrasse Winterthur

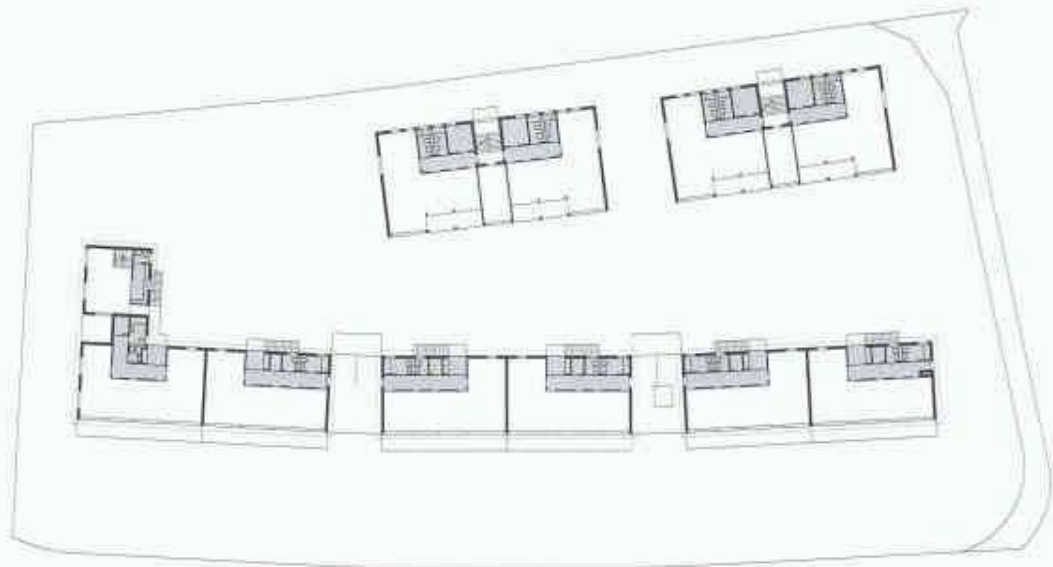
Bauherrschaft	Gesellschaft für Erstellung billiger Wohnhäuser in Winterthur	Bauingenieur	Viktor Oehninger, dipl. Bauingenieur ETH/SLA/ASIC Winterthur
Architekt	Beat Rothen dipl. Architekt ETH/SIA Robert Rothen, Architekt SIA Winterthur	Haustechnik	Sulzer Infra, Winterthur
Bauleitung	Mitarbeiter: Samuel Schwitzer Ruedi Dürsteler dipl. Bauingenieur HTL/SIA Winterthur Mitarbeiter: Marcel Müller	Landschaftsarchitekt	Hansjörg Walter Landschaftsarchitekt HTL Raumplaner NDS HTL Winterthur
		Ausnutzungsziffer	W2/55 mit Arealzuschlagsbonus von 10%
		Wettbewerb	Juni 1992
		Baueingabe	September 1993
		Ausführung	Oktober 1994 bis Oktober 1996

Situation



Blick von Süden  
(Bild: Ralph Hut, Zürich)

1. Obergeschoss  
Attikageschoss



Erdgeschoss  
1. Obergeschoss



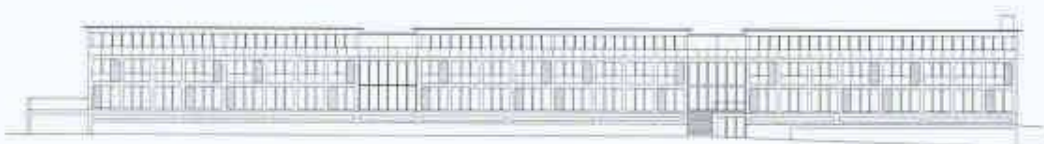
Untergeschoss  
Erdgeschoss



Blick in den Hof  
(Bild: Ralph Hut, Zürich)



Südfassade



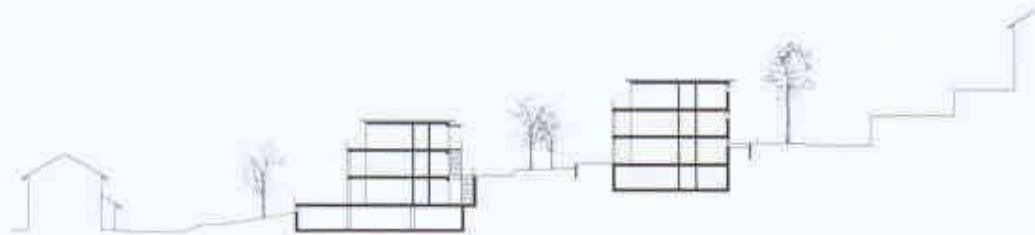
Nordfassade



Westfassade



Querschnitt



Querschnitt Haupteinschliessung



Fotomontage (Sulzer-Werber)



31 Wohnungen

