

**Zeitschrift:** Schweizer Ingenieur und Architekt  
**Herausgeber:** Verlags-AG der akademischen technischen Vereine  
**Band:** 115 (1997)  
**Heft:** 19

## **Werbung**

### **Nutzungsbedingungen**

Die ETH-Bibliothek ist die Anbieterin der digitalisierten Zeitschriften. Sie besitzt keine Urheberrechte an den Zeitschriften und ist nicht verantwortlich für deren Inhalte. Die Rechte liegen in der Regel bei den Herausgebern beziehungsweise den externen Rechteinhabern. [Siehe Rechtliche Hinweise.](#)

### **Conditions d'utilisation**

L'ETH Library est le fournisseur des revues numérisées. Elle ne détient aucun droit d'auteur sur les revues et n'est pas responsable de leur contenu. En règle générale, les droits sont détenus par les éditeurs ou les détenteurs de droits externes. [Voir Informations légales.](#)

### **Terms of use**

The ETH Library is the provider of the digitised journals. It does not own any copyrights to the journals and is not responsible for their content. The rights usually lie with the publishers or the external rights holders. [See Legal notice.](#)

**Download PDF:** 18.03.2025

**ETH-Bibliothek Zürich, E-Periodica, <https://www.e-periodica.ch>**

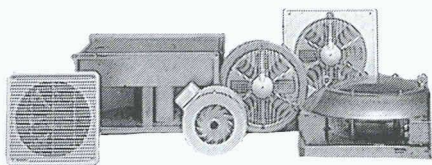


**Jean-Pierre Montandon, Architekt,  
bei der Beantwortung  
einer telefonischen Kundenanfrage.**

TeleOffice macht für Sie alles, damit Sie sich selber  
um Ihre auswärtigen Geschäfte kümmern können. Als  
persönliches Telefon-Sekretariat gibt TeleOffice  
Ihren Kunden und Geschäftspartnern rund um die  
Uhr kompetent Auskunft und leitet Mitteilungen

zuverlässig und diskret weiter. Und das zum Preis  
eines Telefonbeantworters. Dabei ist TeleOffice nur  
eine von vielen neuen Kommunikationslösungen der  
Telecom PTT zur effizienteren Büroorganisation. Gratis-  
telefon 0800 88 14 88 berät Sie gerne eingehender.

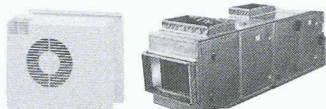
**TELECOM**   
Ihre beste Verbindung



### die besten Ventilatoren jeder Art, für jeden Verwendungszweck

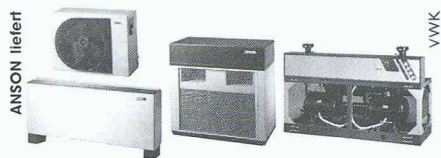
für Gewerbe, Industrie, Wohnbau und Sonderanwendungen komplett mit Schalter + Steuerungen. Telefonieren Sie, faxen Sie oder verlangen Sie einen Besuch von ANSON. — ANSON die führende Firma mit kompetenter Beratung, für rasche und preisgünstige Lieferung von Ventilatoren und Zubehör:

### ANSON liefert



### energiesparende Ventilatoren, die

Wärme aus der Abluft rückgewinnen und mit Frischluft wieder zuführen: Von ANSON in 18 Ausführungen mit 200—12000 m<sup>3</sup>/h. Speziell für Büros, Läden, Sitzungszimmer, Restaurants, Fabrikräume etc. Einfach einzubauen. Selbstamortisierend. — Beratung und Offerte vom Spezialisten:

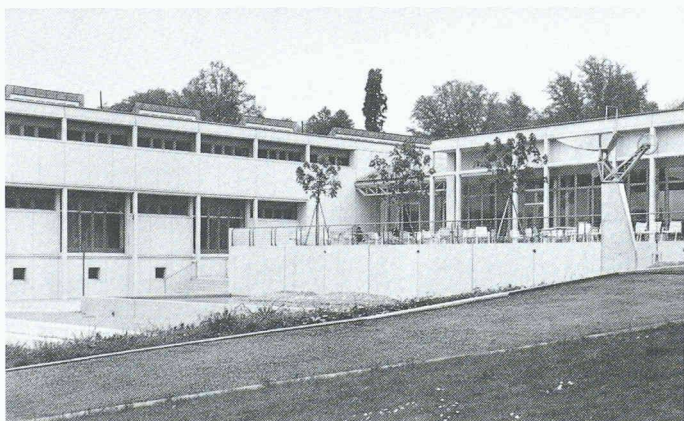


### die besten und modernsten Klimageräte, Klimaschränke und Kaltwassersätze

konkurrenzlos günstig. Alle leise, energiesparend und top Design. Lieferprogramm: preisgünstige kleine Klimageräte, auch mobil auf Rollen. Klimatruhen. Split-Klimageräte. Luft- und wassergekühlte Klimaschränke (9—90 kW). Kaltwassersätze (6—280 kW). Gebläse-Konvektoren für Kühlung/Heizung (2,7—25 kW).

**ANSON AG 01/4611111** 8055 Zürich  
Friesenbergstr. 108  
Fax 01/463 09 26

**... ist führend in der Technik!**



## Verbundpfähle

Beispiel: Öffentliche Gebäude. Neubauteil  
Kantonsschule Rychenberg, Winterthur.

Einsatzbereiche der Verbundpfähle:

- Pfahlfundationen,
- Unterfangungen und Fundamentverstärkungen,
- Hang- und Rutschstabilisierungen,
- Auftriebssicherungen,
- kleine Rühlwände.

Wir sind die Spezialisten  
für Spezialarbeiten im Tiefbau

**GREUTER  
GRUNDBAU AG**

8182 Hochfelden, Postfach 26  
Tel. 01-860 70 78 · Fax 01-860 80 65

## Bauen mit der Natur



### Steilböschungen

Mit dem Bauhauptstoff Erde  
für begrünbare Stützwerke  
im Strassen-, Garten- und Bahnbau.

**STEBO**



### Steinkörbe

Aus aluverzinktem  
Stahldraht für Stützmauern,  
Hangbefestigungen, Lärmschutz-  
und Bachverbauungen.

**RUBO**

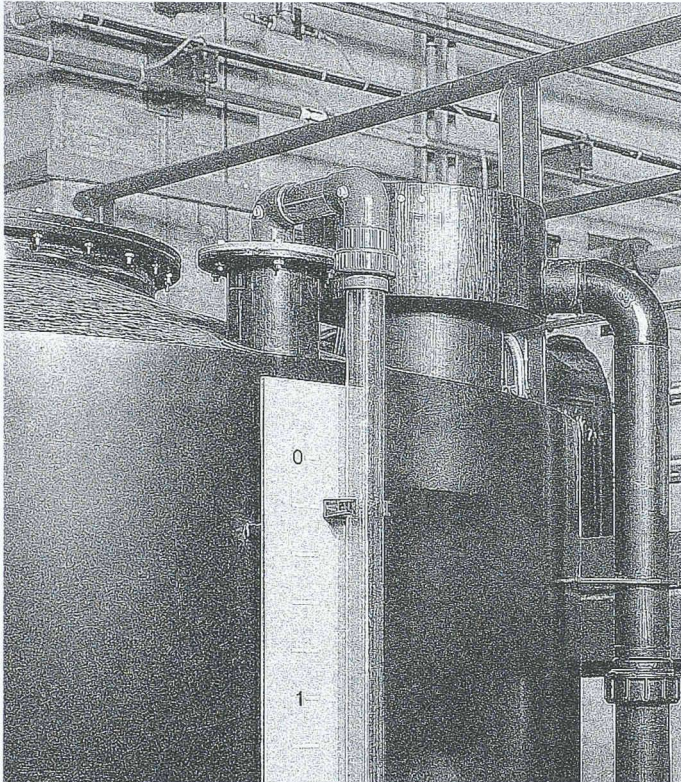


### Wellstahl- konstruktionen

Die Multi-Plate-  
Bauweise für Durchlässe,  
Unterführungen, Tunnels und Silos.

**HAMCO**

Verlangen Sie Informationen bei: Bossard + Staerle AG  
Im Göbli 61 · 6301 Zug · Tel. 041 769 12 12 · Fax 041 761 45 69



**Wenn Sie  
das Risiko  
ausschliessen  
wollen:  
Lagertanks  
aus Hart-  
Polyethylen  
von KVA**

Verlangen Sie unverbindlich eine  
Offerte oder detaillierte Informationen:

**KVA**

Kunststoffverarbeitung  
und Apparatebau AG  
Lindauerstrasse 25  
8315 Lindau-Tagelswangen  
Telefon 052 343 20 21  
Telefax 052 343 53 84

**Zulassung**  
gemäss Technische  
Tankvorschriften  
bis 30 000 l

**S & P**

*Clever Reinforcement Company*

**1291 haben wir auf  
dem Rütli geschworen.**



**Bei Bauwerksverstärkung  
schwören wir auf  
S&P Lamellen aus CFK.**

**SCHERER & PARTNER**  
BAUSYSTEME

Innovationen aus dem Herzen der Schweiz

Vertrieb Schweiz mit Systemgarantie

**HOLDERCHEM EUCO AG**  
Industrie Neuhof 9, 3422 Kirchberg

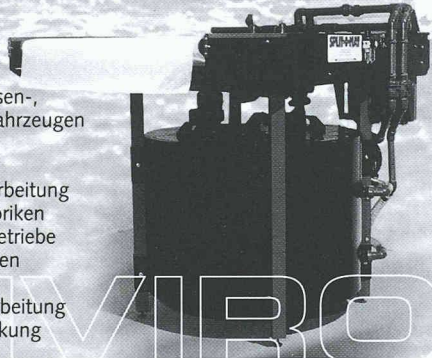
Telefon 034/445 51 51  
Fax 034/445 12 14

## SPLIT-O-MAT®

Abwasserreinigungsanlagen  
für alle Industrie-Abwässer

### Einsatzgebiete:

Autohäuser  
Kfz-Betriebe  
Reinigung von Strassen-,  
Schienen- und Luftfahrzeugen  
Fassadenreinigung  
Chemische Industrie  
Metallbe- und -verarbeitung  
Farben- und Lackfabriken  
Maler- und Lackierbetriebe  
Siebdruck/Druckereien  
Teppichfabriken  
Klebstoff/Latexverarbeitung  
Ablaugereien/Entlackung



**ENVIRO - CHEMIE**  
Wasser- und Abwassertechnik

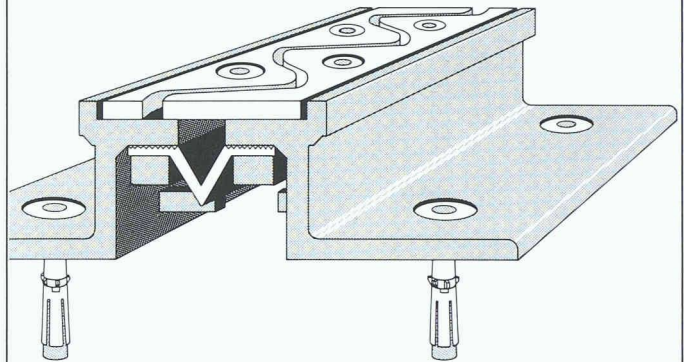
Beratung  
Planung  
Bau  
Service  
Betrieb

ENVIRO-CHEMIE AG  
Wasser- und Abwassertechnik  
CH-8733 Eschenbach/SG

Tel.: 0 55 - 2 86 18 18  
Fax: 0 55 - 2 86 18 00

ENVIRO-CHEMIE  
Abwassertechnik GmbH  
In den Leppsteinswiesen 9  
D-64380 Rossdorf  
Tel.: 0 61 54 - 69 98 - 0  
Fax: 0 61 54 - 69 98 - 11

## Anspruchsvolle Fugenübergangs-Konstruktionen



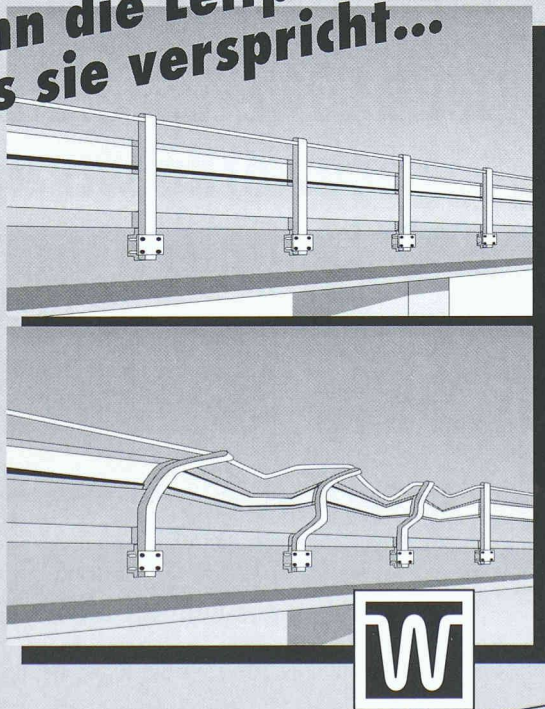
Optimale Problemlösungen zeigen sich im Detail

- o wasserdicht
- o wartungsfrei
- o schlagfrei überfahren
- o für sämtliche Belagsarten

**BAMECOAG**

8424 Embrach, Stationsstrasse 100  
Tel. 01/865 31 34, Fax 01/865 57 90

**Wenn die Leitplanke hält,  
was sie verspricht...**



**WALSER+CO.AG**

...hatten Sie Glück im Unglück und eine  
Betonverankerung von Walser.  
Das neue Befestigungssystem für Bauele-  
mente wie Leitplanken, Geländer, Schall-  
schutzwände und Vordächer und einiges  
mehr, gewährleistet höchste Sicherheit.

### Die wichtigsten Merkmale der Walser-Betonverankerung

- montagefreundlich
- zuverlässig
- brandsicher
- reparaturfreundlich
- korrosionsgeschützt
- wirtschaftlich
- umweltfreundlich
- bietet neue Konstruktionsmöglichkeiten
- ist in vielen Versionen und  
Normgrößen erhältlich

Rufen Sie uns an. Unsere Spezialisten  
geben gerne Fachauskunft.

9044 Wald AR  
Tel. 071877 15 21  
Fax 071877 15 07

Die  
**POLYDRAIN SKS**  
 Schwerlastrinne:  
 Qualität zu einem  
 unschlagbaren  
 Preis!



POLY-BAUELEMENTE AG  
 Rainweg 10  
 CH - 3315 Bätterkinden  
 Telefon : 032 / 666 42 42  
 Telefax : 032 / 666 42 45

**Allen Anforderungen gewachsen.**  
 SKS-Rinnen sind universell einsetzbar:  
 ob nahtlos in Verbindung mit Verbundsteinen  
 oder Beton und Asphalt – sie passt immer, für  
 den Belastungsbereich Klassen A-F. Und dies  
 noch zu absolut überzeugenden Preisen.

**Das kompakte SKS-Programm lässt Ihr Lager schrumpfen.**

Dank jahrelanger Erfahrung haben wir unser  
 Programm so optimiert, dass mit  
 wenigen, aufeinander abgestimmten  
 Bestandteilen alle Anwendungs-  
 bereiche kostengünstig abgedeckt sind.

**Wartungsfreundlich wie keine andere, dank dem bewährten, schraubenlosen POLY-LOCK Verschluss.**

Diese schraubenlose Arretierung kann nicht  
 korrodieren, weil keine metallischen Teile für  
 diesen Mechanismus verwendet werden. Der  
 Rost ist sofort beim Einsetzen automatisch  
 durch den Schnappverschluss fixiert.

**Die Einmann-Rinne**

Das geringe Gewicht von durchschnittlich 28 kg  
 und der schraubenlose POLY-LOCK Verschluss  
 garantieren eine höhere Einbauproduktivität.



**NEU :**  
 Jetzt auch  
 in der Bauhöhe  
 8 und 11 cm.

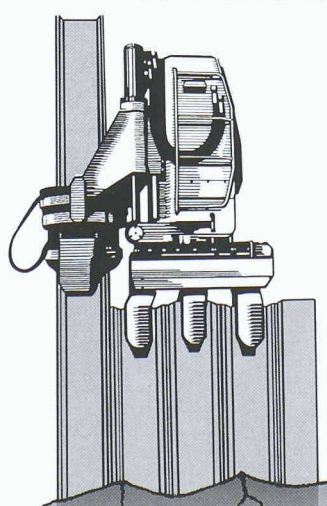
**Neu: Polydrain SKS Piccolo**

Das komplette Programm in den Bauhöhen  
 8 und 11 cm, lieferbar mit Einbaustützen, für  
 alle Bereiche mit niedrigen Einbauhöhen:

- Parkgaragen
- Balkone
- Flachdachkonstruktionen etc.

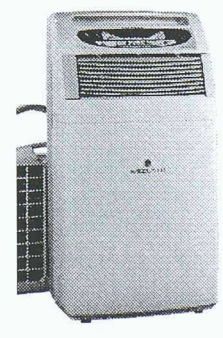
**SPUNDWÄNDE**  
 SIND UNSERE SPEZIALITÄT

...kein Lärm  
 ...keine Erschütterung



**Pressen und Ziehen  
 mit dem Silent Piler**

**BRUN** GEBR. BRUN AG Bauunternehmung Luzern  
 Schützenmattstrasse 36  
 6021 Emmenbrücke  
 Telefon 041-261 00 55  
 Telefax 041-260 50 77



**Klimageräte  
 von Krüger**

Ob Wohnung, Büro, Verkaufs- oder Produktionsräume, wir  
 bieten nicht nur das geeignete Gerät, wir haben auch  
 das Know-how für eine kompetente Beratung  
 und fachgerechte Montage.

**Aktuell:  
 Mobile Kompakt-  
 Klimageräte für den  
 Soforteinsatz!**

**Info-Coupon**  
 Wir haben ein Klimaproblem.  
 Senden Sie uns Unterlagen.

Name \_\_\_\_\_  
 Adresse \_\_\_\_\_  
 Telefon \_\_\_\_\_ SIA

**Krüger + Co. AG, 9113 Degersheim  
 Tel. 071/372 82 82**



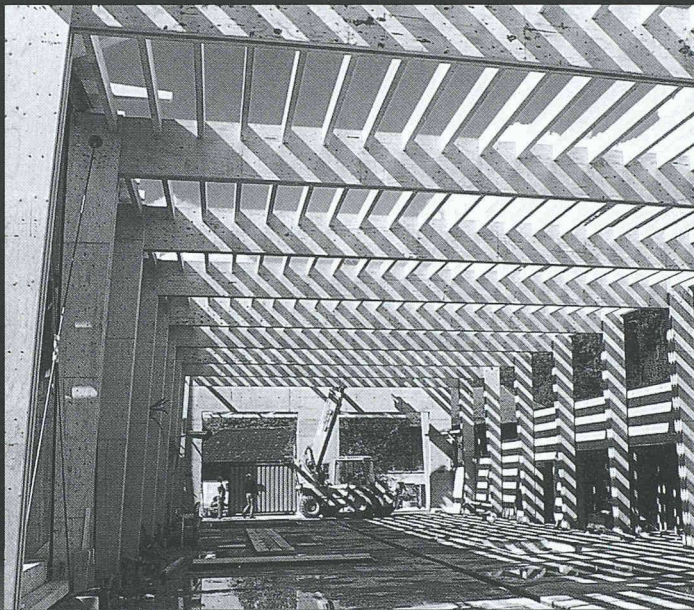
**weitere Niederlassungen:**  
 Siebnen SZ, Zizers GR, Samedan GR, Dielsdorf ZH, Weggis LU,  
 Grellingen BL, Münsingen BE, Forel VD, Gordola TI

**KERTO**  
FURNIER-SCHICHTHOLZ

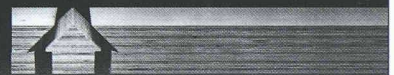
# DER BÄRENSTARKE HOLZWERKSTOFF.

## Strassen- verkehrsamt des Kantons Glarus in Schwanden

Die Tragkonstruktion dieser 40 m langen, 12 m breiten und 7 m hohen Halle ist aus KERTO-Furnierschichtholz gefertigt. Holzbauingenieur Gudenrath von der TBF-Marti AG in Schwanden war für die Entwicklung dieser wirtschaftlichen Lösung verantwortlich.



KERTO FURNIER-SCHICHTHOLZ – der Werkstoff mit vielen technischen und ökologischen Stärken.  
Stark in den Dimensionen:  
Maximale Platten-Länge 23 m.  
Maximale Platten-Breite 1,8 m.  
9 verschiedene Stärken von 27 bis 75 mm.  
Bewährt in vielfältigen Anwendungen.  
Immer stärker gefragt für kreative Lösungen im Ingenieur-Holzbau.  
KERTO sollten Sie unbedingt kennen lernen. Verlangen Sie unsere Referenzen.



KERTO – STARK IN ALLEN DIMENSIONEN.

SIGHER

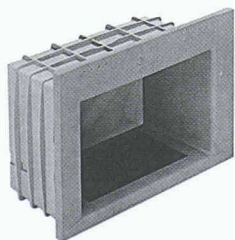


**DIE SCHWEIZER SPERRHOLZFABRIK**

HESS & CO. AG • Sperrholzfabrik • CH-5312 Döttingen • Tel 056 245 45 45 • Fax 056 245 45 76

## JETZT BLEIBT DER TRITTSCHALL AUF DER STRECKE

Die SCHÖCK TRONSOLE® Typ AZ in zwei Varianten für eine trittschalltechnische Trennung von Wand und Treppe.



### SCHÖCK TRONSOLE® Typ AZ-Mauerwerk

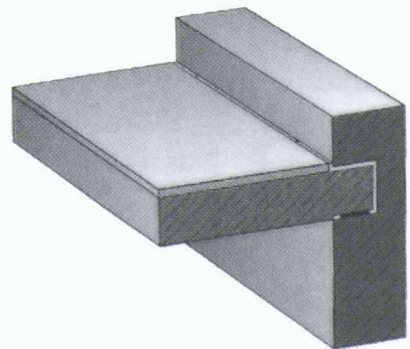
Die robuste Aussparungsform mit integrierter Manschette aus hochbelastbarem Kunststoff – speziell für den vereinfachten Einbau ins Mauerwerk mit geringer Einbautiefe entwickelt.



### SCHÖCK TRONSOLE® Typ AZ-Beton

Die Kunststoff-Aussparungsform für betonierete Wände. Mit optimiertem Nagelrand für die Schalung. Nach dem Ausschalen einfach die Abstandsmanschette herausklappen, dann ringsum in die Nut eindrücken – fertig.

Schöck ist Spezialist bei der Entwicklung von Bauteilen für bauphysikalische Anwendungen im Bereich Trittschallschutz.



Beispiel: Schöck Tronsole Typ AZ-Beton

Sie erhalten von den Schöck Bauingenieuren Informationen und kostenlose Beratung zum Thema „Wirkungsvoller Trittschallschutz im Treppenhaus“. Rufen Sie uns einfach an.



**Schöck**  
einfach besser bauen

Schöck Bauteile AG  
Pilatusstrasse 26  
CH-5630 Muri/AG  
Tel. 056/66 45 544  
Fax 056/66 44 785