

Zeitschrift: Schweizer Ingenieur und Architekt
Herausgeber: Verlags-AG der akademischen technischen Vereine
Band: 115 (1997)
Heft: 21

Werbung

Nutzungsbedingungen

Die ETH-Bibliothek ist die Anbieterin der digitalisierten Zeitschriften. Sie besitzt keine Urheberrechte an den Zeitschriften und ist nicht verantwortlich für deren Inhalte. Die Rechte liegen in der Regel bei den Herausgebern beziehungsweise den externen Rechteinhabern. [Siehe Rechtliche Hinweise.](#)

Conditions d'utilisation

L'ETH Library est le fournisseur des revues numérisées. Elle ne détient aucun droit d'auteur sur les revues et n'est pas responsable de leur contenu. En règle générale, les droits sont détenus par les éditeurs ou les détenteurs de droits externes. [Voir Informations légales.](#)

Terms of use

The ETH Library is the provider of the digitised journals. It does not own any copyrights to the journals and is not responsible for their content. The rights usually lie with the publishers or the external rights holders. [See Legal notice.](#)

Download PDF: 01.04.2025

ETH-Bibliothek Zürich, E-Periodica, <https://www.e-periodica.ch>



**Jean-Pierre Montandon, Architekt,
bei der Beantwortung
einer telefonischen Kundenanfrage.**

TeleOffice macht für Sie alles, damit Sie sich selber um Ihre auswärtigen Geschäfte kümmern können. Als Ihr persönliches Telefon-Sekretariat gibt TeleOffice Ihren Kunden und Geschäftspartnern rund um die Uhr kompetent Auskunft und leitet Mitteilungen

zuverlässig und diskret weiter. Und das zum Preis eines Telefonbeantworters. Dabei ist TeleOffice nur eine von vielen neuen Kommunikationslösungen der Telecom PTT zur effizienteren Büroorganisation. Gratis-telefon 0800 88 14 88 berät Sie gerne eingehender.

TELECOM 
Ihre beste Verbindung

Die
POLYDRAIN SKS
 Schwerlastrinne:
 Qualität zu einem
 unschlagbaren
 Preis!



Allen Anforderungen gewachsen.

SKS-Rinnen sind universell einsetzbar: ob nahtlos in Verbindung mit Verbundsteinen oder Beton und Asphalt – sie passt immer, für den Belastungsbereich Klassen A-F. Und dies noch zu absolut überzeugenden Preisen.

Das kompakte SKS-Programm lässt Ihr Lager schrumpfen.

Dank jahrelanger Erfahrung haben wir unser Programm so optimiert, dass mit wenigen, aufeinander abgestimmten Bestandteilen alle Anwendungsbereiche kostengünstig abgedeckt sind.

Wartungsfreundlich wie keine andere, dank dem bewährten, schraubenlosen POLY-LOCK Verschluss.

Diese schraubenlose Arretierung kann nicht korrodieren, weil keine metallischen Teile für diesen Mechanismus verwendet werden. Der Rost ist sofort beim Einsetzen automatisch durch den Schnappverschluss fixiert.

Die Einmann-Rinne

Das geringe Gewicht von durchschnittlich 28 kg und der schraubenlose POLY-LOCK Verschluss garantieren eine höhere Einbauproduktivität.

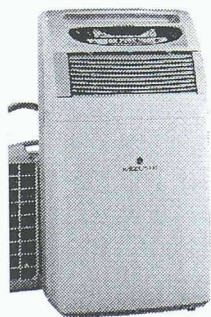


Neu: Polydrain SKS Piccolo

Das komplette Programm in den Bauhöhen 8 und 11 cm, lieferbar mit Einbaustützen, für alle Bereiche mit niedrigen Einbauhöhen:

- Parkgaragen
- Balkone
- Flachdachkonstruktionen etc.

POLY-BAUELEMENTE AG
 Bärenweg 10
 H - 3315 Bätterkinden
 Telefon : 032 / 666 42 42
 Telefax : 032 / 666 42 45



**Klimageräte
 von Krüger**

Ob Wohnung, Büro, Verkaufs- oder Produktionsräume, wir bieten nicht nur das geeignete Gerät, wir haben auch das Know-how für eine kompetente Beratung und fachgerechte Montage.

**Aktuell:
 Mobile Kompakt-
 Klimageräte für den
 Soforteinsatz!**

Info-Coupon

Wir haben ein Klimaproblem.
 Senden Sie uns Unterlagen.

Name _____
 Adresse _____
 Telefon _____

Krüger + Co. AG, 9113 Degersheim
 Tel. 071/372 82 82

KRÜGER

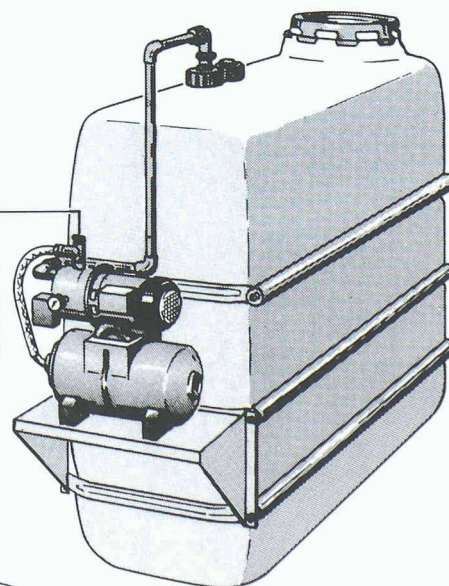
weitere Niederlassungen:

Siebnen SZ, Zizers GR, Samedan GR, Dielsdorf ZH, Weggis LU,
 Grellingen BL, Münsingen BE, Forel VD, Gordola TI

Hauswasseranlage

Sammeln Sie Quell- und Regenwasser zum Nulltarif mit dem stationären Brauchwassersystem der Zukunft!

- Automatische Ein- Ausschaltung der Pumpe
- Kompakte Abmessungen
- Tanks von 1'100 bis 4'000 Litern
- Druckerhöhungspumpe 3,5 bar, 220V, 1500W



Bitte verlangen Sie Unterlagen!

Faser-Plast AG, Sonnmattstrasse 6-8
 9532 Rickenbach-Wil SG, Tel. 071 923 21 44

Aktuell

Peterer
Informatik

Mit **Peterer Bau**
konzentrieren Sie sich
auf **Ihre Arbeit** und
nicht auf **Ihren Computer!**

...echt stark! ...echt 32-Bit! ...für Windows NT/95.

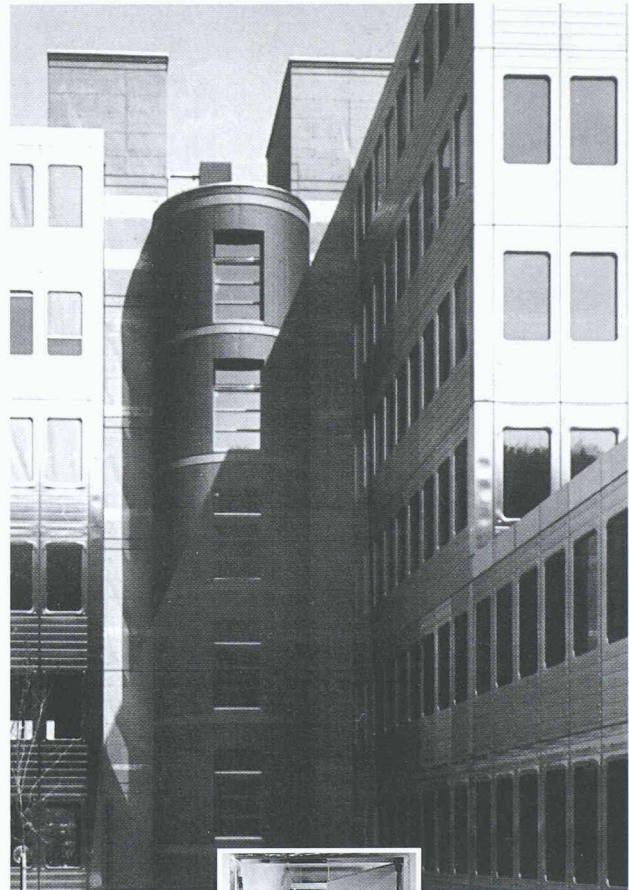
BKP	Bezeichnung	KV-Original	KV-Mutation	KV-Aktuell	Vert
6	Müller Fritz Vertrag 1	08.08.1996			3'961 3'961
211.1	Gerüste			25'000.00	24'761
H1	Haus 1				
	KV	7'500.00			
6	Müller Fritz Vertrag 1	08.08.1996			11'885 11'885
H2	Haus 2				
	KV	8'000.00	1'500.00		
	KV-Mut. 2	05.09.1996	1'500.00		
6	Müller Fritz Vertrag 1	08.08.1996			12'875 12'875
H3	Haus 3				

Peterer Informatik

Usterstrasse 34, 8600 Dübendorf
Telefon (01) 821-1977 - Fax (01) 821-1671

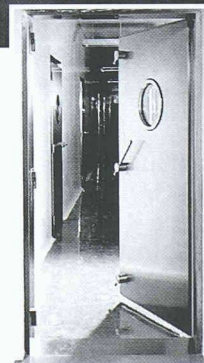
SOFTWARE
NPK-1/A '92
SIA 451/92
CRB
GETESTET

Edelstahl in Perfektion



■ ■ ■ Wo man täglich
durchgeht, sollte man
nichts durchgehen
lassen:

keine Konzessionen
bezüglich Qualität,
Ausführung und Funk-
tionalität. Nur die von
Franke entwickelten
und produzierten Türen
aus edlem Chrom-
nickelstahl sind so flexi-
bel in der Ausführung
und dauerhaft in der
Anwendung, dass sie



den höchsten Anprü-
chen zeitgemässer
Architektur zu genügen
vermögen.

Die Edelstahlsysteme
von Franke für Fenster,
Türen, Zargen und
Fassadenelemente
sind das Produkt lang-
jähriger praktischer
Erfahrung und beständi-
ger Weiterentwicklung.
Profitieren Sie davon.

Franke AG
CH-4663 Aarburg
Schweiz

FRANKE

Produktbereich
Metallbau

Telefon 062 787 31 31
Telefax 062 787 30 02

■ Technik

■ Qualität

■ Design



**Komplettes
Anker-Dübelssortiment
für die Baubranche**



ALLGEMEIN
BAUAUFSICHTLICH
ZUGELASSEN

KVT

Koenig Verbindungstechnik AG, CH-8953 Dietikon
Telefon 01/743 33 33, Telefax 01/740 65 66



SCHERRER

ASPIRATEUR SCHERRER: IM PRINZIP GENIAL.

Die Nr. 1 gegen dicke Luft. Tausendfach bewährt für die wartungsfreie, geräuschlose Dauerlüftung von Fabriken, Hallen, Scheunen ... und als zügiger Cheminée-Hut.

Jakob Scherrer Söhne AG
Allmendstrasse 7
8059 Zürich 2
Telefon 01 202 79 80
Telefax 01 202 79 90

Bau- und Apparatespenglerei

CUPOLUX-Lichtkuppeln
und -Lichtbänder

Rauch- und
Wärmeabzugsanlagen

Statische Entlüfter

Bleipresswerk



Verbundpfähle

Beispiel: Industriebau. Gebäude Tramont,
Firma ABB, Zürich-Oerlikon.

Einsatzbereiche der Verbundpfähle:

- Pfahlfundationen,
- Unterfangungen und Fundamentverstärkungen,
- Hang- und Rutschstabilisierungen,
- Auftriebssicherungen,
- kleine Rühlwände.

Wir sind die Spezialisten
für Spezialarbeiten im Tiefbau

GREUTER GRUNDBAU AG

8182 Hochfelden, Postfach 26
Tel. 01-860 70 78 • Fax 01-860 80 65

BFL-MASTIX®

Fugenbänder für die Wasserdichtung
von festen und beweglichen Fugen
in Betonbauten

Internet: <http://www.mastix.ch>

mastix sa Fax 021/648 31 72

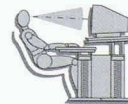
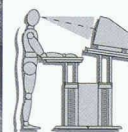
ISO
9001

SCS
N° enr. 12396-01

mastix sa

CAD

ARBEITSPLÄTZE



Fordern Sie ausführliche Unterlagen an
oder besuchen Sie unseren Show-Room.

leuwico die Nr.1 in Europa

Die perfekte Ergonomie – beim Sitzen und Stehen.
Das modulare Möbelprogramm – beliebig ausbaubar.

JOMA
A A D O R F
Büromöbelssysteme und Zeichentechnik

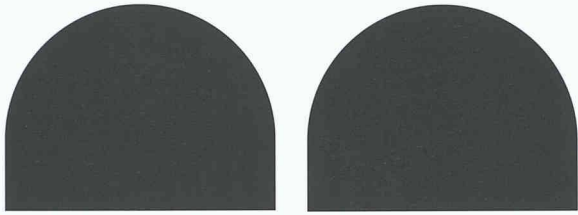
Joma-Trading AG
Weierenstrasse 22
8355 Aadorf
Tel. 052 365 41 11
Fax 052 365 20 51

<http://www.joma.leuwico.com/>

SIA C5

Bahnhof Aarau

RL Rothpletz | Lienhard



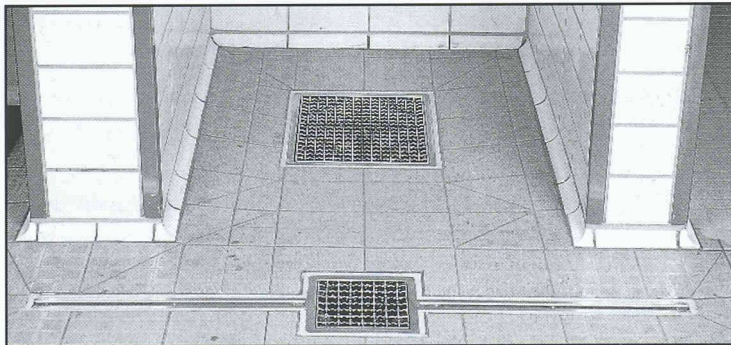
Stadttunnel Aarau Projekt und Bauleitung

Rothpletz, Lienhard + Cie AG
Projektierende Bauingenieure SIA

Schiffländestrasse 35
5001 Aarau
Telefon 062 836 91 66

Aarauerstrasse 50
4600 Olten
Telefon 062 296 57 57

Blumenbergstrasse 50
3000 Bern
Telefon 031 332 13 04



Auffangwannen + Rinnen für industrielle Entwässerung Gitterrost mit Gleitschutz

BAMECOAG

8424 Embrach, Stationstrasse 100
Tel. 01/865 31 34, Fax 01/865 57 90

Stellen- und Gelegenheits-Anzeigen Tarif 1997

Ermässiger Preis für Stellengesuche

Stellenangebote und Ausschreibungen

1/1-Seite	185x260 mm	Fr. 2050.-	1/12-Seite (Stellengesuche)	90x40 mm	Fr. 195.-
1/2-Seite	90x260 mm		1/16-Seite	90x28 mm	Fr. 175.-
	185x128 mm	Fr. 1080.-	1/16-Seite (Stellengesuche)	90x28 mm	Fr. 145.-
1/3-Seite	90x172 mm		1/24-Seite (Stellengesuche)	90x18 mm	Fr. 115.-
	185x84 mm	Fr. 730.-			
1/4-Seite	90x128 mm				
	185x 62 mm	Fr. 550.-			
1/6-Seite	90x84 mm				
	185x40 mm	Fr. 425.-			
1/8-Seite	90x62 mm				
	185x29 mm	Fr. 330.-			
1/12-Seite	90x40 mm	Fr. 235.-			

Zuzüglich 6,5% MWST

Chiffregebühr Fr. 10.-, Ausland Fr. 20.-
Anzeigenschluss: Mittwoch der Vorwoche, 10 Uhr

IVA AG für internationale Werbung

8032 Zürich, Mühlebachstrasse 43, Telefon 01/251 24 50,
Telefax 01/251 27 41, **Filiale:** 1004 Lausanne, Pré-du-Marché 23,
Telefon 021/647 72 72, Fax 021/647 02 80



Die Eidgenössische Technische Hochschule Lausanne (EPFL) schreibt die folgende Stelle aus:

PROFESSUR FÜR TRAGKONSTRUKTIONEN an der Architekturabteilung

Der/die neue Professor/in wird im Lehrbereich Planung und Ausführung von Tragkonstruktionen im Hochbau und deren Eingliederung in den konstruktiven Entwurf tätig sein. Das Tätigkeitsfeld erfordert/beinhaltet:

- eine interdisziplinäre Zusammenarbeit im architektonischen Entwerfen und anderen Lehrbereichen;
- die Leitung eines Arbeiterteams und die kollegiale Leitung des Instituts für Hochbautechnik (ITB);
- die Verantwortung im Lehrbereich Tragkonstruktionen an der Architekturabteilung;
- die Lehre: Vorlesungen, Seminare, Übungen, Betreuen von Semester-, Diplom- und Doktorarbeiten.

Vorausgesetzt wird ein abgeschlossenes Hochschulstudium als Bauingenieur. Der/die neue Professor/in verfügt über eine vielfältige Berufserfahrung, gekennzeichnet durch herausragende und innovative Beiträge in mehreren Bereichen der Konstruktion, vor allem im Hochbau. Er/sie soll über Geschick verfügen, um in einem pluridisziplinären Umfeld Projekte zu leiten. Er/sie soll sowohl in der Planung wie in der Ausführung von Tragkonstruktionen bewandert sein. Die Fähigkeit zur Ausbildung und Begleitung von Studenten und jungen Forschern ist unerlässlich. **Einschreibetermin: 20. August 1997.** Eintrittsdatum: nach Vereinbarung.

Kandidatinnen sind besonders willkommen. Interessierte Personen können die entsprechenden Unterlagen schriftlich anfordern bei: **Présidence de l'École polytechnique fédérale de Lausanne, CE-Ecublens, CH 1015 Lausanne, Schweiz, fax ++41.21.693.70.84**

Tiefbauamt Graubünden **sucht**

Ufficio tecnico Uffizi da construcziun bassa

Beim **Tiefbauamt Graubünden** ist folgende Stelle zu besetzen:

Bauingenieur(in) ETH oder HTL als Projektleiter(in) beim Unterhalt der Kunstbauten

Anforderungen: Abgeschlossenes Studium, Erfahrung in Statik und Konstruktion, EDV-Kenntnisse, Bauleitungserfahrung erwünscht, Initiative und Durchsetzungsvermögen.

Aufgaben: Erfassung und Überwachung von Kunstbauten; Projektleitungen im Zusammenhang mit der Erhaltung: Zustandserfassung, Zustandsbeurteilung, Projektierung und Ausführung von Instandsetzungs- und Erneuerungsarbeiten bei Brücken, Galerien, Tunnels etc. Behandlung von Schwertransporten.

Wir bieten Ihnen ein vielseitiges und umfangreiches Tätigkeitsgebiet, grosse Selbständigkeit, ein angenehmes, kollegiales Arbeitsklima und fortschrittliche Anstellungsbedingungen.

Dienstort ist Chur.

Stellenantritt: Nach Vereinbarung

Auskünfte erteilt Herr H. Figi, Telefon 081/257 38 18.

Ihre Bewerbung richten Sie bitte mit den üblichen Unterlagen an das **Personal- und Organisationsamt des Kantons Graubünden, Steinbruchstrasse 18/20, 7001 Chur**

Baudepartement Basel-Stadt

Das Hochbau- und Planungsamt, Hauptabteilung Planung sucht eine/n

Architektin/Architekten HTL oder Siedlungsplanerin/Siedlungsplaner

Aufgabenbereiche: Mitarbeit bei Entwurf und Ausarbeitung von Stadtgestaltungskonzepten; Mitarbeit und Entwurf von Gestaltungsprojekten für den öffentlichen Raum: für Plätze, Strassen und Verkehrsknoten sowie Grünflächen; Erstellen von Ratschlagsentwürfen und Behandeln von parlamentarischen und privaten Aufträgen.

Wir erwarten: Diplom HTL oder gleichwertige Ausbildung mit mehrjähriger Berufserfahrung; Selbständigkeit und Sicherheit bei der Erarbeitung von schriftlichen Berichten und bei der Darstellung von Gestaltungsprojekten; Fähigkeit und Bereitschaft zur interdisziplinären Teamarbeit, zur Koordination und zur Zusammenarbeit mit internen und externen Stellen; Interesse an der Stadt Basel, Freude am städtebaulichen Entwerfen und Projektieren sowie am stadtplanerischen Denken.

Wir bieten: interessanten und vielseitigen Arbeitsbereich; fortschrittliche Anstellungsbedingungen; Teilzeitarbeit möglich.

Für weitere Auskünfte stehen Ihnen Herr G. Hug, Leiter der Hauptabteilung Planung, Telefon 061/267 92 27, oder Frau M. Münch, Leiterin der Abteilung Stadtgestaltung öffentlicher Raum, Telefon 061/267 67 72, gerne zur Verfügung.

Wenn Sie sich angesprochen fühlen, richten Sie bitte Ihre schriftliche Bewerbung mit Lebenslauf, Foto, Zeugniskopien und Referenz unter der Kennziffer 97/295 an das

Baudepartement Basel-Stadt, Personalabteilung,
Münsterplatz 12, 4001 Basel.



J548458

b003451683

Für unsere im Wasserbau spezialisierte Bauunternehmung mit kleiner Ingenieurabteilung suchen wir einen jüngeren

Bauingenieur HTL

für die technische Bearbeitung und Bauführung von anspruchsvollen Projekten.

Praxisbezogenes und unternehmerisches Denken sowie Beziehungen zu Wassersport sind von Vorteil.

Gerne erwarten wir Ihre schriftliche Bewerbung mit den üblichen Unterlagen.

Willy Stäubli Ingenieur AG,
Grubenstrasse 2, 8045 Zürich

Führungsverantwortung, Fachkompetenz und Selbständigkeit
Sie unter diesen Stichworten Ihre neue Herausforderung? Sie finden dies bei uns als Leiter der Sektion Signalanlagen und Automation.

Wir suchen eine/n

Elektroingenieur/in ETH/HTL

mit Kenntnissen auf dem Gebiet der Eisenbahnstellwerktechnik. Sie führen bei uns selbständig eine grosse Sektion und sind damit verantwortlich für das einwandfreie Funktionieren der Bahn-Stellwerkanlagen und somit für die Sicherheit unserer Fahrgäste. Dank Ihrer ausgeprägten Projektmanagementfähigkeiten sind Sie in der Lage, die interessanten Bauvorhaben und die dazugehörigen Unterhaltsplanungen der nächsten Zeit zu koordinieren und zu leiten.

Ihre Kompetenzen, wie Flexibilität, Kreativität, analytisches Denkvermögen, gepaart mit Durchsetzungsvermögen und Leaderqualitäten können Sie in dieser Position voll umsetzen.

Unsere Arbeitsbedingungen entsprechen einem zukunftsorientierten und fortschrittlichen Umfeld. Ihr Arbeitsplatz befindet sich im Zentrum von Zürich.

Ihr künftiger Chef, Herr E. Koller, gibt Ihnen gerne unverbindlich weitere Auskünfte unter Telefon 0512 22 22 02. Ihre Bewerbung senden Sie bitte mit den üblichen Unterlagen an:

SBB Kreisdirektion III
Kennwort «SA»
Postfach, 8021 Zürich



TITAN

TITAN EXECUTIVE SEARCH LTD.

Unsere Auftraggeberin ist eine **bekannte Ingenieurunternehmung in Zürich**. Für den **Fachbereich Wasser** suchen wir Kontakt zu einem innovativen, praxisorientierten

DIPL. BAUINGENIEUR ETH oder DIPL. KULTURINGENIEUR ETH

Angesprochen ist eine kommunikative, geistig flexible, überzeugende und teamfähige Persönlichkeit mit ausgewiesener Berufspraxis im Wasserbau und in der Wasserwirtschaft.

Es geht hauptsächlich darum, als Projektleiter die Verantwortung für die Planung, Projektierung und Ausführung von **Wasserbauten, Hochwasserschutz und Gewässergestaltungen** zu übernehmen, d.h. Sie sind bereits in der Akquisitionsphase bei den entsprechenden Stellen von Kantonen und Gemeinden wichtiger Gesprächs- und Verhandlungspartner.

Erwartet werden von Ihnen einige Jahre praktische Erfahrung. Als Projektleiter können Sie sich auf ausgewiesene Fachspezialisten aus anderen Disziplinen in der Unternehmung verlassen. Nicht nur Ihr Fachwissen ist gefordert, auch Ihr kommunikatives Flair, Ihre Freude an teamorientierter Zusammenarbeit, Ihr Verhandlungsgeschick und Ihre organisatorischen Fähigkeiten sind wichtige Komponenten für eine erfolgreiche Tätigkeit. Ausserdem wird die Bereitschaft für auf kurze Fristen ausgelegte Einsätze im Ausland vorausgesetzt.

Im idealen Alter von zirka 32 bis 36 Jahren schätzen Sie eine ausbaufähige Aufgabe und eine interdisziplinäre Zusammenarbeit in einer Firma, die für ihre hohe Unternehmenskultur und ihren vorbildlichen Teamgeist bekannt ist.

Von Damen und Herren, die sich angesprochen fühlen, erwartet Herr Jürg E. Zehnder gerne Ihre vollständige schriftliche Bewerbung oder telefonische Kontaktaufnahme. Volle Diskretion sichern wir Ihnen zu.

Nordstrasse 31 · Postfach 666 · 8035 Zürich
Telefon 01-360 17 60 · Fax 01-360 17 17

Stellen Sie sich vor, Sie haben ein gutes

Wenn's um Inserate geht, ist professionelle Unterstützung angezeigt.

Produkt - und keiner weiss davon.

Die IVA - Ihre engagierte Anzeigen-Verkaufsspezialistin seit 50 Jahren.



IVA AG für internationale Werbung.
Geschäftssitz: Mühlebachstrasse 43, 8032 Zürich, Tel. 01/251 24 50, Fax 251 27 41
Filialen: Pré-du-Marché 23, 1004 Lausanne, Tel. 021/647 72 72, Fax 647 02 80
Via Pico 28, 6906 Lugano-Cassarate, Tel. 091/52 66 84, Fax 52 45 65

Sichere Wärmedämmung - heute für morgen.

Anpfiff zum Fairplay.



Mit FOAMGLAS® wärmegeklärt:

Turn- und Sporthallen Abtwil Ebnet / Adliswil / Appenzell Wöhre / Bern Wankdorf / Buchs
Cadenazzo / Cadro / Centre Sportif Numa-Droz à La Chaux-de-Fonds / Chur / Collège Bois-Muraz à Epalinges
Collège de Mont-Goulin à Prilly / Collège de Préverenges / Collège des Coteaux Fleuris à Lausanne
Degersheim / Effingen / Gretzenbach / Hünenberg / Isonne / Kandergrund / Kreuzlingen / Lausanne / Liestal
Losone Cassarate / Lyss / Magglingen / Meilen / Militäranlage Neuchlen-Anschwilen SG / Möriken / Mte Ceneri
Münchenstein / Niederhelfenschwil / Oetwil / Rapperswil / Saignelégier / St. Gallen Kreuzbleiche / Tenero
Widnau SG Aegeten / Windisch / Winterthur / Zürich-Oerlikon und zahlreiche Mehrzweckhallen

Wer mit FOAMGLAS® dämmt, hat ein ausgeglichenes Raumklima auf sicher. Feuchtigkeit erhält diskussionslos die rote Karte, auch im Bereich erdberührter Wände. Darum wird FOAMGLAS® für die Wärmedämmung von Turn-, Sport- und Mehrzweckhallen von Planern und Bauherren mit Sinn für Fairplay zunehmend bevorzugt.

Für eine erfolgreiche Dämmpartie haben Sie leichtes Spiel. Fordern Sie einfach unsere Unterlagen an, telefonisch oder per Fax.

**Pittsburgh Corning
(Schweiz) AG**
Schöngrund 26
CH-6343 Rotkreuz

Tel. 041-790 19 19
Fax 041-790 36 26

FOAMGLAS®
Dämmen mit Horizont.