

Zeitschrift: Schweizer Ingenieur und Architekt
Herausgeber: Verlags-AG der akademischen technischen Vereine
Band: 115 (1997)
Heft: 35

Werbung

Nutzungsbedingungen

Die ETH-Bibliothek ist die Anbieterin der digitalisierten Zeitschriften. Sie besitzt keine Urheberrechte an den Zeitschriften und ist nicht verantwortlich für deren Inhalte. Die Rechte liegen in der Regel bei den Herausgebern beziehungsweise den externen Rechteinhabern. [Siehe Rechtliche Hinweise.](#)

Conditions d'utilisation

L'ETH Library est le fournisseur des revues numérisées. Elle ne détient aucun droit d'auteur sur les revues et n'est pas responsable de leur contenu. En règle générale, les droits sont détenus par les éditeurs ou les détenteurs de droits externes. [Voir Informations légales.](#)

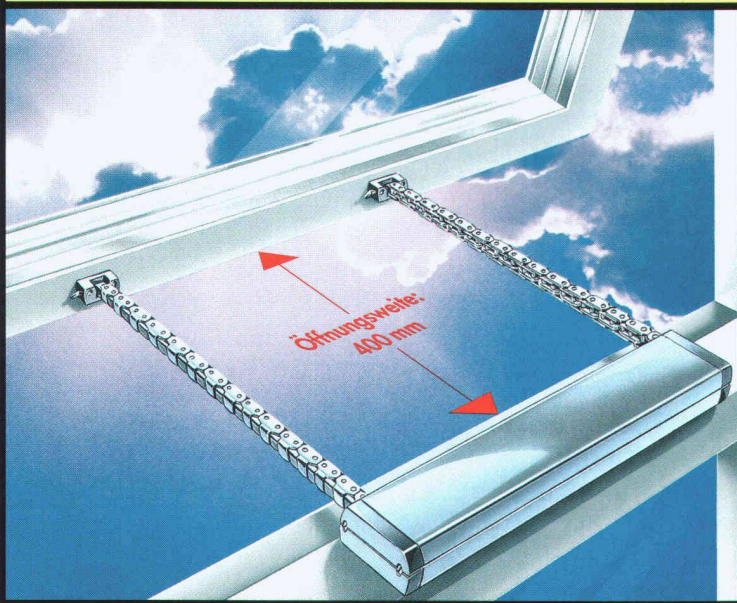
Terms of use

The ETH Library is the provider of the digitised journals. It does not own any copyrights to the journals and is not responsible for their content. The rights usually lie with the publishers or the external rights holders. [See Legal notice.](#)

Download PDF: 17.03.2025

ETH-Bibliothek Zürich, E-Periodica, <https://www.e-periodica.ch>

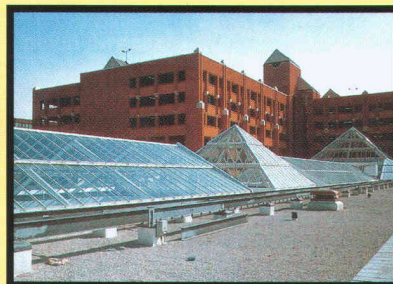
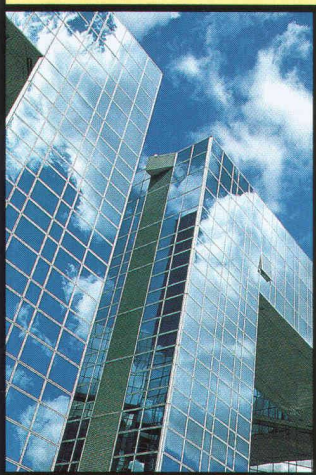
Ein starker Motor, zwei Edelstahlketten: *DER NEUE ELEKTRISCHE FENSTERÖFFNER WMU 120*



... für große Glasflächen, Glaskuppeln, Fassadenelemente: Mit dem neuen elektrischen Fensteröffner WMU 120 lassen sie sich leicht öffnen und sicher halten, auch bei Winddruck und Schneelast. Ein starker Motor treibt zwei Edelstahlketten im Parallelantrieb an: effektiv und kostengünstig.

Zwei Ketten, zweifacher Schließpunkt

Die Edelstahlketten können Gewichte bis zu 40 kg drücken; sie haben das geöffnete Fenster „fest im Griff.“ Kein Verkanten! Das geschlossene Fenster wird an zwei Schließpunkten zugehalten. Das bedeutet: mehr Sicherheit, optimierte Dichtigkeit, verbesserter Wärme- und Schallschutz.



Ein System, zwei Funktionen

Der WMU 120 ist universell einsetzbar: für übliche Lüftungsaufgaben und für den RWA-Einsatz. Er hat interne und externe Brandversuche, angelehnt an DIN 18232 Teil 3, erfolgreich bestanden. Fordern Sie bitte ausführliche Informationen an.



Einsatzgebiete:

Dachfenster



Lichtkuppeln



Fassadenelemente

WindowMaster Fenstersteuerung, Industriestrasse 7, 4632 Trimbach

Tel. 062/289 44 77, Fax 062/293 12 08 • WindowMaster ist eine Abteilung der VELUX (SCHWEIZ) AG



Integrierte und Aufbau-Fensteröffner • Steuersysteme • Bus-/GLT-/Alarmanbindung • Zentralschließung • Natürliche Klimatisierung