

Zeitschrift: Schweizer Ingenieur und Architekt
Herausgeber: Verlags-AG der akademischen technischen Vereine
Band: 115 (1997)
Heft: 35

Werbung

Nutzungsbedingungen

Die ETH-Bibliothek ist die Anbieterin der digitalisierten Zeitschriften. Sie besitzt keine Urheberrechte an den Zeitschriften und ist nicht verantwortlich für deren Inhalte. Die Rechte liegen in der Regel bei den Herausgebern beziehungsweise den externen Rechteinhabern. [Siehe Rechtliche Hinweise.](#)

Conditions d'utilisation

L'ETH Library est le fournisseur des revues numérisées. Elle ne détient aucun droit d'auteur sur les revues et n'est pas responsable de leur contenu. En règle générale, les droits sont détenus par les éditeurs ou les détenteurs de droits externes. [Voir Informations légales.](#)

Terms of use

The ETH Library is the provider of the digitised journals. It does not own any copyrights to the journals and is not responsible for their content. The rights usually lie with the publishers or the external rights holders. [See Legal notice.](#)

Download PDF: 17.03.2025

ETH-Bibliothek Zürich, E-Periodica, <https://www.e-periodica.ch>



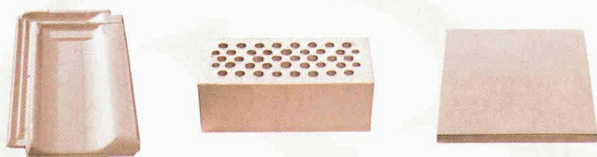
Tonerde®

Tonerde aus Rapperswil ist ein 100% biologisches Aufbaupräparat mit Mineralstoffen und Spurenelementen für einen gesunden Baukörper, für eine gesunde Wohnatmosphäre und Umwelt.

Es wird auf traditionell schonende Weise aus natürlichen Rohstoffen gewonnen.

Und es wird ohne chemische Zusätze mit Sorgfalt und modernster Technologie unter strengster Kontrolle nach bewährtem Rezept hergestellt.

Tonerde aus Rapperswil ist in den Handelsformen Dachziegel, Backstein und Bodenplatte bei Ihrem Dauerbrenner erhältlich.



Tonerde® – Baustein des Lebens.

Dies ist ein Heilmittel. Lesen Sie unsere Verkaufsdokumentation, fragen Sie Ihren Architekten, Handwerker, oder besuchen Sie unsere Ausstellung.



ZIEGELEI RAPPERSWIL
LOUIS GASSER AG 3255 RAPPERSWIL-BERN
TELEFON 031 879 10 16 TELEFAX 031 879 11 73



Zuluft statt Zugluft

Das Zugluft-Problem in Industrie- und Gewerbehallen lässt sich lösen. Durch eine Industrielüftung von Hoval – mit oder ohne Energierückgewinnung.

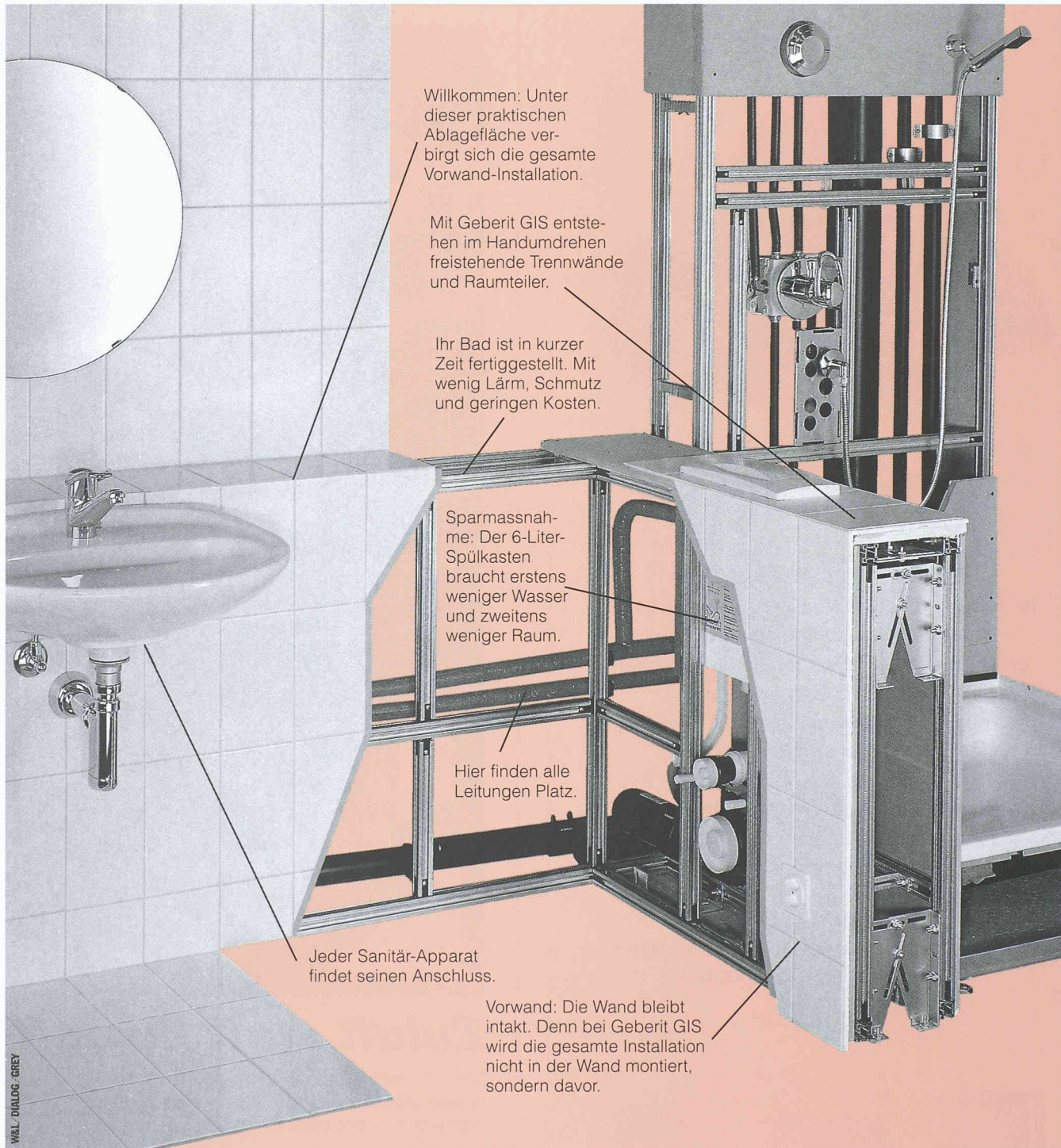
Bei Heizbetrieb dirigiert ein patentierter Drallluftverteiler die Warmluft, die nur zu gern gleich wieder nutzlos nach oben steigen würde, direkt nach unten in den Arbeitsbereich. Kühle Frischluft wird dagegen flach unter die Hallendecke gelenkt. Von dort sinkt sie zugfrei nach unten.

Der Drallluftverteiler beherrscht natürlich auch alle Zwischenpositionen. Der Ausblaswinkel und die Wurfweite werden vollautomatisch den jeweiligen Temperaturen von Hallenluft und Zuluft optimal angepasst: Für eine stets zugfreie Belüftung.

Bitte verlangen Sie Unterlagen über unser breites Programm für die Heizung oder Kühlung und die Lüftung von hohen Hallen.

Hoval Herzog AG
8706 Feldmeilen
Telefon 01/925 61 11
Fax 01/923 11 39

Hoval



Willkommen: Unter dieser praktischen Ablagefläche verbirgt sich die gesamte Vorwand-Installation.

Mit Geberit GIS entstehen im Handumdrehen freistehende Trennwände und Raumteiler.

Ihr Bad ist in kurzer Zeit fertiggestellt. Mit wenig Lärm, Schmutz und geringen Kosten.

Sparmassnahme: Der 6-Liter-Spülkasten braucht erstens weniger Wasser und zweitens weniger Raum.

Hier finden alle Leitungen Platz.

Jeder Sanitär-Apparat findet seinen Anschluss.

Vorwand: Die Wand bleibt intakt. Denn bei Geberit GIS wird die gesamte Installation nicht in der Wand montiert, sondern davor.

Geberit GIS. Die neue Freiheit.

Die Technik folgt Ihrer Phantasie. Dank Geberit GIS. Denn mit diesem selbsttragenden Vorwand-Installationssystem entstehen Wände dort, wo Sie sie gern hätten. Zum Beispiel als Raumteiler oder als freistehende Wand. Typisch Geberit: Wir lassen eben nichts unversucht, Gutes noch besser zu machen.

Dazu braucht es Ideen und Spezialisten mit Nähe zum Markt. Und eine Fertigungsqualität, die über allen Zweifeln steht. Innovative Ideen, überzeugende Detaillösungen und erstklassige Qualität zeichnen jedes unserer Produkte aus. Dafür bürgen wir mit unserem guten Namen. Und mit unserem Ruf als

Europas führender Hersteller von Sanitärtechnik.

Geberit AG, 8640 Rapperswil
Telefon 055 221 61 11

■ GEBERIT
Sanitärtechnik mit System

Renesco Ganzheitlicher Bautenschutz

mit
ISO 9001
Qualitäts-
Sicherung



Die Spezialisten mit dem umfassenden Leistungsangebot

- ◆ Mauerwerk-Sanierung ◆ Beton-Sanierung
- ◆ Fassaden-Sanierung ◆ Abdichtungen ◆ Injektionen
- ◆ Klebarmierung ◆ Vorsorglicher Bautenschutz.

Verlangen Sie weitere Unterlagen, Bauwerk-Analysen, Sanierungskonzepte und Offerten.

renesco[®]

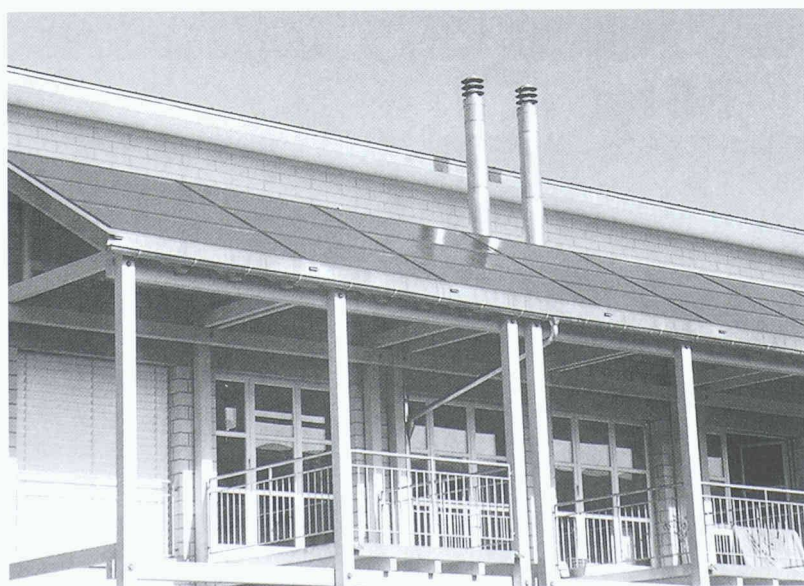
Nr.1 für Bautenschutz und Bauwerksanierung

Renesco AG
Binzmühlestrasse 82, 8050 Zürich
Telefon 01 301 10 11, Fax 01 301 10 31

Renesco Zweigniederlassungen in: Aarau, Bern, Chur, Renens, San Antonino, Solothurn, St. Gallen, Uznach

Sonnige Zeiten!

Mit Sonnenkollektoren die Gratisenergie der Sonne nutzen.



Sonnenkollektoren für Warmwasser und Heizung lassen sich nahtlos in Dach und Fassade integrieren. Nutzen Sie unsere langjährige Erfahrung!

Neu: Solar-Kit von Schweizer, die kompakte Solaranlage zum Fixpreis fürs Einfamilienhaus.

Ich möchte mehr wissen!

Bitte senden Sie mir Unterlagen über:

- Sonnenenergie-Systeme
- Glasfaltwände/Wintergärten

anderes: _____

Absender: _____

SIA

Schweizer

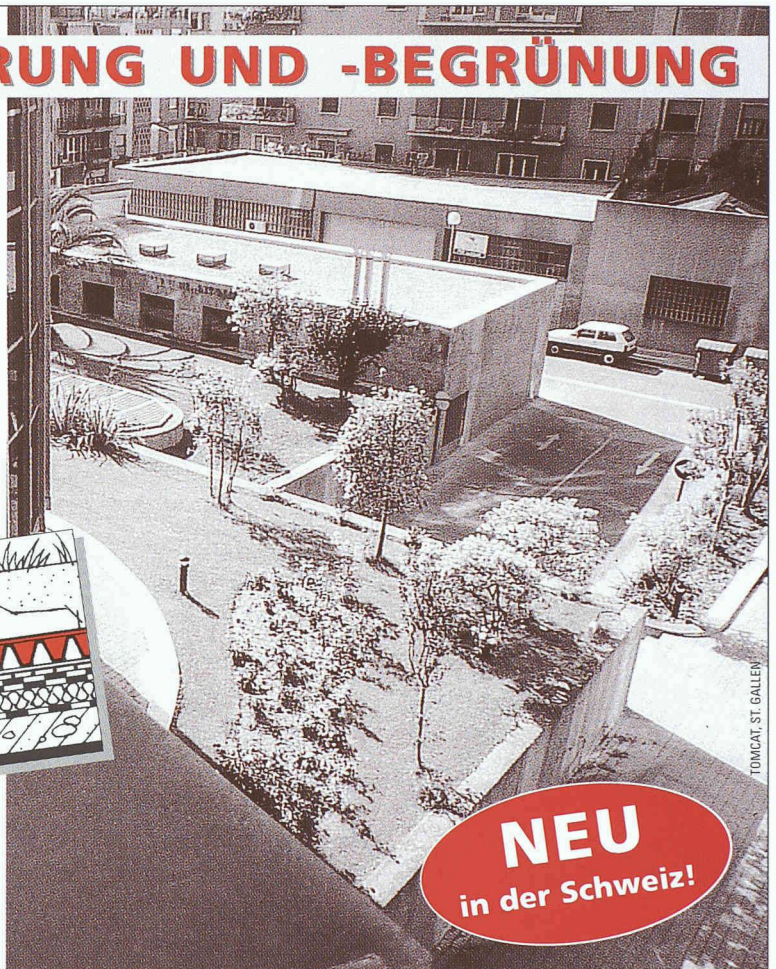
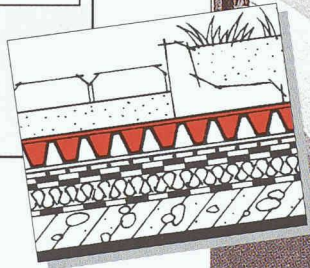
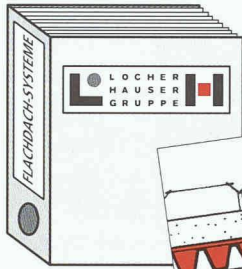
Ernst Schweizer AG
Metallbau
8908 Hedingen
Telefon 01 763 61 11
Telefax 01 761 88 51

Glasfaltwände,
Türen, Infoconcept[®],
Briefkästen, Fenster,
Metallfassaden,
Sonnenkollektoren.

FLACHDACH-SANIERUNG UND -BEGRÜNUNG

Mit den zwei bahnbrechenden **Schweizer Neuheiten GISCOLENE** und **AMERDRAIN** revolutioniert das neue Flachdach-System von LOCHER HAUSER den Flachdachbau. Entdecken Sie jetzt, wie Sie damit ganz erheblich **Zeit, Kosten und Aufwand sparen** und fordern Sie noch heute **gratis** unseren **Dokumentations-Ordner** an.

*Jetzt anfordern:
Gratis-Ordner
mit Muster.*



NEU
in der Schweiz!



Altstätten/SG	071/757 67 67	Pfäffikon/SZ	055/410 43 43
Basel	061/361 31 61	Romanshorn	071/466 73 66
Bern	031/382 09 15	St. Gallen	071/311 82 32
Chur	081/286 98 89	Schlieren	01/745 31 11
Kreuzlingen	071/672 77 07	Winterthur	052/223 05 45

MODERNSTE TECHNIK

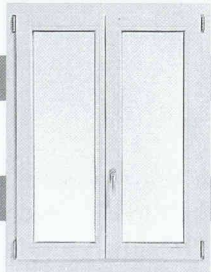
HOLZFENSTER

UND ÖKOLOGIE

UND HOLZ-/METALL-

IM GLEICHGEWICHT:

FENSTER



Coupon ausfüllen und faxen an
062 726 22 58...

...und wir
senden Ihnen die
gewünschten Unterlagen.
Wir interessieren uns:

- über Vorteile von Holzfenstern
- über Vorteile von Holz-/Metallfenstern
- für die Bezugsquelle von kompetenten Fensterherstellern, die mit Hochuli-HOAG-Holzteilen arbeiten.

Firma: _____

Name/Vorname: _____

Strasse: _____

PLZ/Ort: _____

Sie sind technisch ausgereift, langlebig, zuverlässig und umweltfreundlich. Das Holz wächst als Rohstoff immer wieder nach und das verwendete Aluminium ist zu 100 Prozent wieder verwertbar. Die hohen Dämmwerte sind ebenso überzeugend wie die bauphysikalischen Eigenschaften. Die besten Fenster werden mit qualitätsüberwachten Holzteilen (Fensterkanteln) von der Hochuli HOAG AG, als Zulieferant, hergestellt.

Über 150 Fensterhersteller im In- und Ausland setzen auf unsere Fensterkanteln.



Hochuli HOAG AG, Fenster- und Leimholz
CH-5056 Attelwil/AG
Tel. 062 726 22 24 - Fax 062 726 22 58

NEU!

ECOMUR

«Innovative Baukultur»

Wir lüften das Geheimnis um den neuen Hohlsturz für Mauerwerk mit Aussendämmung.

- beste bauphysikalische Werte
- kostengünstig
- rationeller Einbau
- ab Lager lieferbar

Ein Stück Baukultur – unser Hohlsturz ECOMUR 21

Dank neuem, rationellem Herstellverfahren können wir dieses Bauteil preisgünstig anbieten. Die bewährte Glasfaserbeton-Technologie garantiert, dass alle relevanten Funktionen unter Einhaltung der Normen erfüllt werden. Dank Lagerhaltung ist der Hohlsturz **ECOMUR 21** kurzfristig lieferbar.

 **StahlTon**
Im Element am Bau

Riesbachstrasse 57, 8034 Zürich
Telefon 01 / 384 89 50, Telefax 01 / 382 08 02

Ja, das Geheimnis um den Hohlsturz **ECOMUR 21** interessiert mich. Ich möchte gerne:

- ein Beratungsgespräch
- technische Unterlagen
- Preisangaben

Name / Vorname: _____

Firma: _____

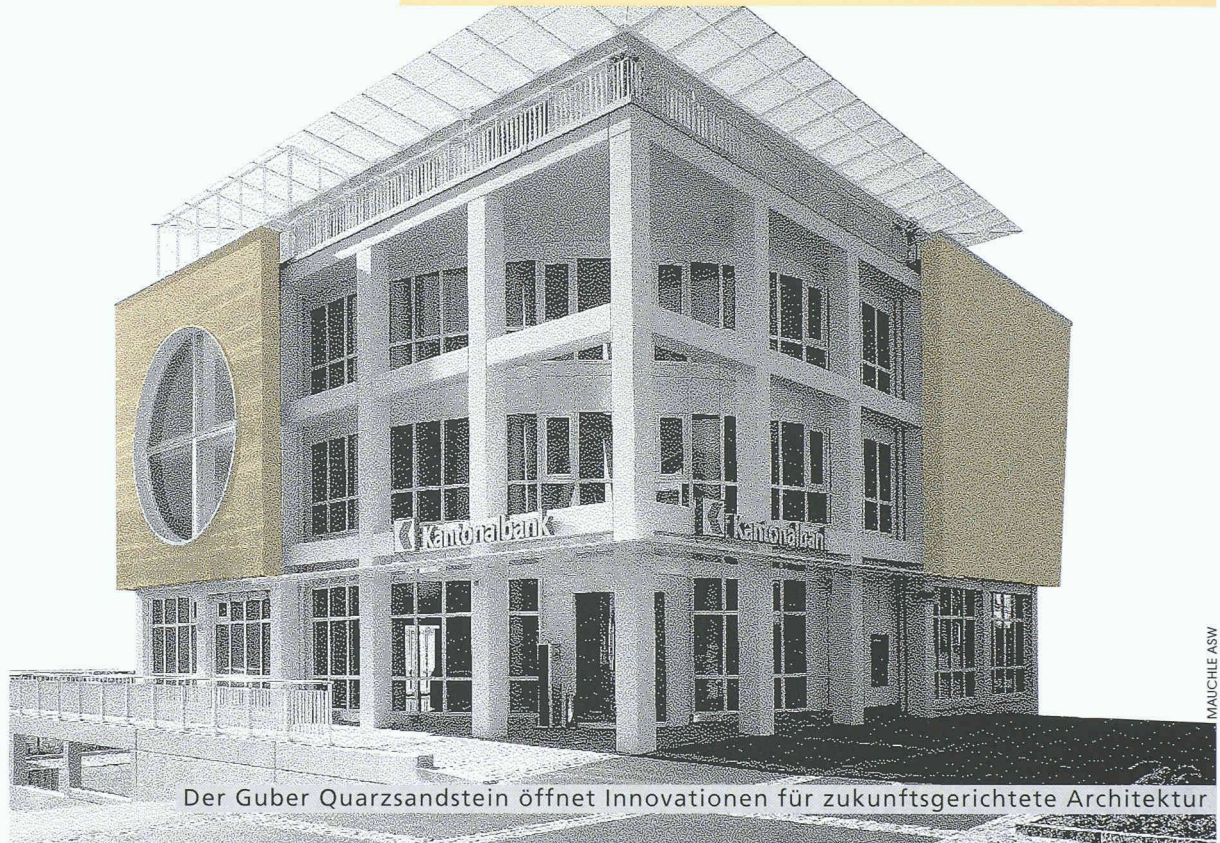
Strasse: _____

PLZ / Ort: _____

Telefon: _____

Telefax: _____

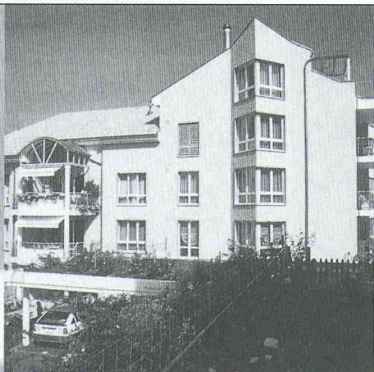
Bitte senden Sie diesen Coupon an: StahlTon AG, Riesbachstrasse 57, 8034 Zürich



MAICHE ASW

GUBER
Natursteine AG
6055 Alpnach
Tel. 041 670 28 28
Fax 041 670 13 67

Der Guber Quarzsandstein öffnet Innovationen für zukunftsgerichtete Architektur



Metallzargen für aussenisolierte Fassaden

- Zargen in allen Varianten mit oder ohne Rolladenkasten mit an Cr Ni St Klöben befestigten Klapppläden oder mit aufgebautem Regendach
- Aus Aluminium thermolackiert nach NCS-Farbkarte
- Oder aus nichtrostendem Cr Ni St glasgestrahlt oder gebeizt



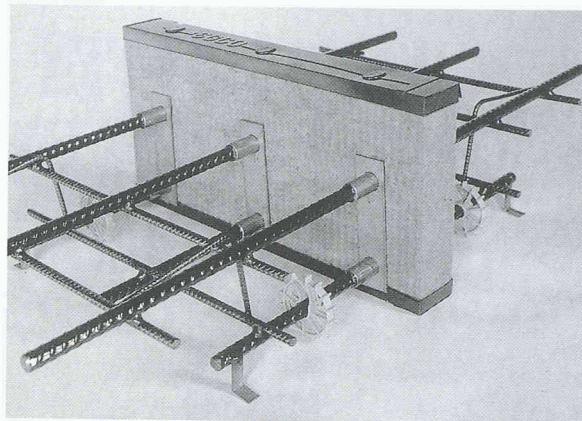
WALSER+CO.AG

9044 Wald AR
Tel. 071877 15 21
Fax 071877 15 07

EGCO box

der EURO-patentiert, EMPA-geprüfte, in der Schweiz meistverwendete kraftschlüssige Normkonstruktions-Kragplattenanschluss aus hochwertigem Armierungsstahl S 500 mit dazwischenliegender Wärmedämmung aus Mineralwolle • ein statisch klares System • korrosionssicher • bruchsicher • einbausicher • brandsicher

Auf Speedikon Version 9.0
zur direkten Anwendung integriert.
Erhältlich bei RZW Walder & Trüb,
Tannackerstr. 2, 3073 Gümligen



Konstruktive Kreativität am Bau:

Wir bieten Ihnen · unseren spezialisierten Ingenieur · gratis individuelle statische, formale und preisliche Produkt-Optimierungen · das digitale Informations- und Arbeitsmittel für Ingenieure und Architekten · lückenlose und schnelle Leistungen von der Beratung über die Berechnung und Produktion bis zur Lieferung. Standard-Produkte erhalten Sie bei über 85% der Stahlhändler, wobei in jeder Region eine ausgewählte Firma ein Lager unterhält.



Egco AG, Technische Bau-Produkte, Industriestr. 38, 3178 Böisingen
Telefon 031 740 55 55, Fax 031 740 55 56

EGCO

Für Kreativität am Bau

Lichtblicke in unserer Welt.

Glasbausysteme von Eberspächer für Dach und Fassade beeindrucken auf den ersten Blick. Sie schaffen eine natürliche, angenehme Atmosphäre und eröffnen Architekten unbegrenzte Möglichkeiten der kreativen Gestaltung. Von der Beratung, Detailplanung bis zur Konstruktion und Montage vor Ort steht Eberspächer Ihnen dabei partnerschaftlich zur Seite. Kurz: Kompetenz und Qualität aus einer Hand. Fragen Sie nach unseren europaweiten Referenzobjekten.

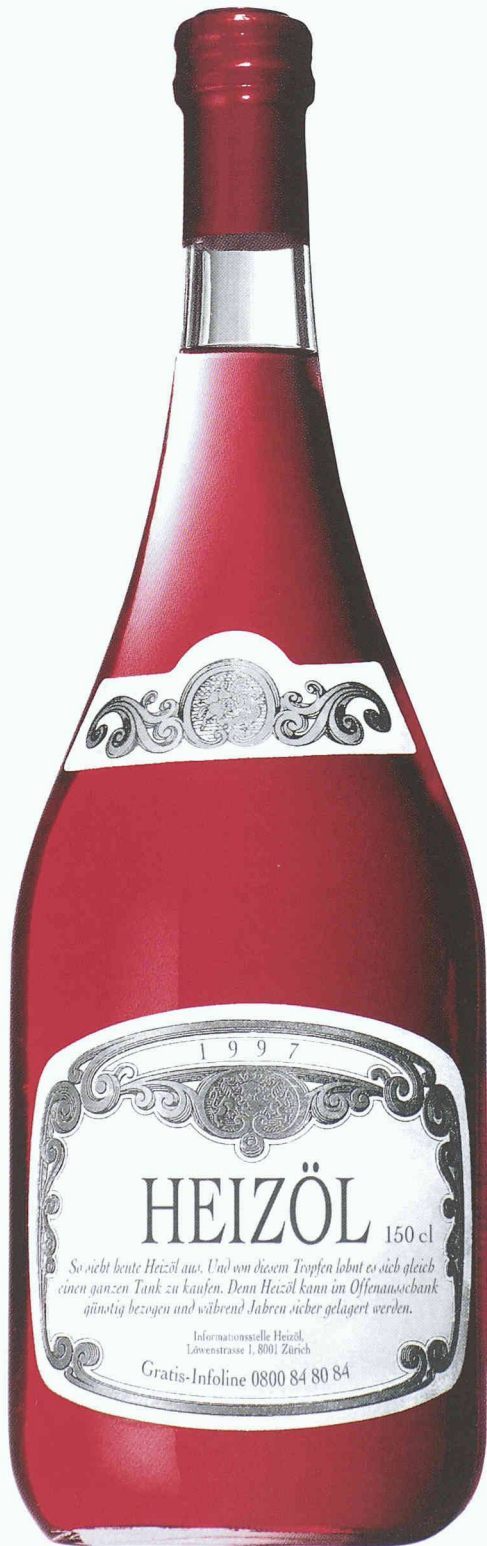
Eberspächer AG
Lindenmoosstrasse 19
Postfach 279
8910 Affoltern am Albis
Telefon (01) 7 62 62 00
Telefax (01) 7 62 63 63
<http://www.eberspaecher.de>



Eberspächer

**DIESER TROPFEN
SCHENKT WÄRME UND
GEBORGENHEIT:**

Achtel-Straubel

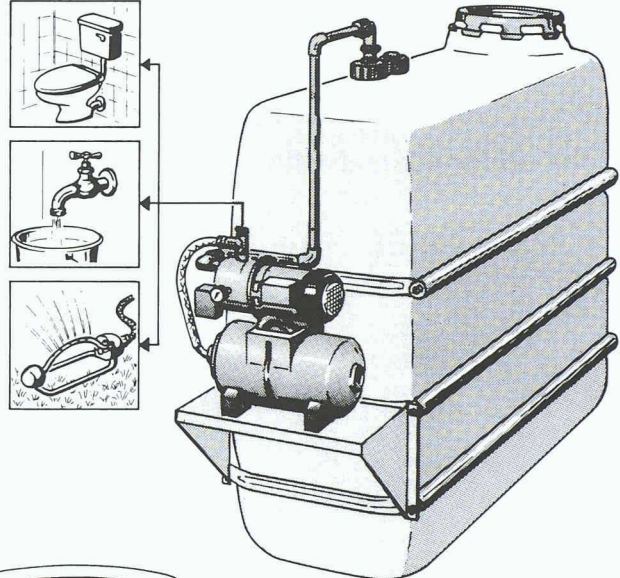


HEIZEN MIT ÖL.
ENTSCHEIDEN RICHTIG.

Hauswasseranlage

Sammeln Sie Quell- und Regenwasser zum Nulltarif mit dem stationären Brauchwassersystem der Zukunft!

- Automatische Ein- Ausschaltung der Pumpe
- Kompakte Abmessungen
- Tanks von 1'100 bis 4'000 Litern
- Druckerhöhungspumpe 3,5 bar, 220V, 1500W



faser-plast

Bitte verlangen Sie Unterlagen!

Faser-Plast AG, Sonnmattstrasse 6-8
9532 Rickenbach-Wil SG, Tel. 071 923 21 44

Zeitgemässe Abdichtungstechnik erfordert den Spezialisten

Neutral

Als unabhängiger Spezialist bin ich an kein System und Produkt gebunden und kann somit optimale Methoden und Materialien wählen.

Kompetent

Als langjähriger Spezialist für Abdichtungsfragen bin ich der kompetente Partner für Bauherren, Ingenieure und Architekten.

Planung

Beratung, Planung, Projektierung und Bauleitung im Bereich der Abdichtungstechnik erfordern immer mehr den spezialisierten Fachmann.

Abdichtung

Grundwasser, Tunnel- und Stollenbau, Brücken, Galerien und Deponien.

Ingenieurbüro für Abdichtungstechnik

Peter Zwicky Ing. HTL

Terrassenstrasse 5
6060 Sarnen
Telefon 041/66 29 39

VISOVAL-Glaselemente eignen sich optimal für Fassaden, an die hohe Anforderungen punkto Wärme- und Schallsolationswerte gestellt werden. H.I.T. ist das Glaselement, das absolut dicht hält. Dank einer Luftschicht zwischen den Gläsern, die durch zwei beschichtete Folien unterteilt ist. Die VISOVAL-Spezialisten dagegen halten nicht dicht, sondern sagen Ihnen gerne alles über H.I.T.:
 Telefon ++41-52-234 18 18
 Telefax ++41-52-234 14 36



**OPTIMAL
 MIT
 VISOVAL**

VISOVAL ist eine Marke der Geilinger Tür- und Fenstersysteme AG.

I.S.S.
 ist das neue, hochisolierende Glaselement mit integrierter Store.

E.F.S.
 ist die einfachere und daher besonders preiswerte Ausgabe des bewährten H.I.T.-Glaselementes.

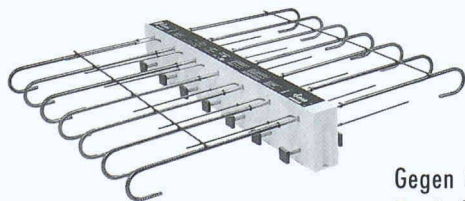
H.I.T.
 ist das hochisolierende Glaselement, das sich schon vielfach bewährt hat.

BOLT, KOCH & KO

VISOVAL™
 HIGH-PERFORMANCE-GLASELEMENTE

DIE SICHERE THERMISCHE TRENNUNG

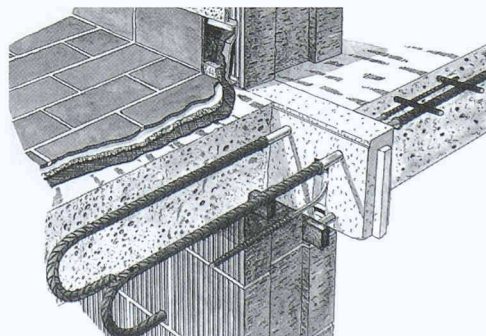
Sicherheit, die bewiesen ist: Seit 1983 ist der SCHÖCK ISOKORB® erfolgreich im Einsatz und mittlerweile europaweit der Begriff für erstklassige Qualität.



Gegen Wärmebrücken:
 Der Isokorb von Schöck

Verbinden ohne schädliche Brücken: SCHÖCK ISOKORB® trennt außenliegende Betonteile thermisch vom Gebäude. Isoliert perfekt und dauerhaft: Bauschäden durch Tauwasser und Schimmel werden dadurch zuverlässig verhindert.

Schöck ist Spezialist bei der Entwicklung von Bauteilen für bauphysikalische Anwendungen im Bereich Wärmedämmung auskragender Bauteile.



Technisch ausgereift und hochbelastbar

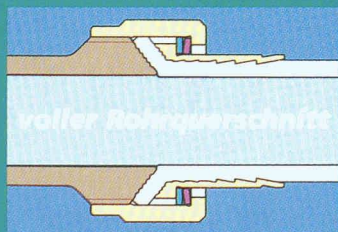
Sie erhalten von den Schöck Bauingenieuren Informationen und kostenlose Beratung zum Thema „Wärmedämmung von auskragenden Bauteilen“. Rufen Sie uns einfach an.



Schöck
 einfach besser bauen

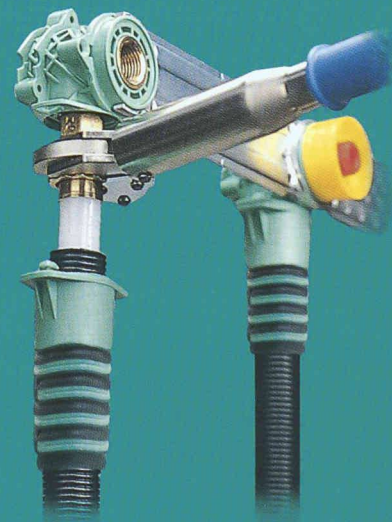
Schöck Bauteile AG
 Pilatusstraße 26
 CH-5630 Muri/AG
 Tel.: 0 56/664 55 44
 Fax: 0 56/664 47 85

JRG Sanipex®



Das Trinkwasser-Installationssystem mit der perfekten Verbindungstechnik

- alle wasserführenden Systemteile aus Rotguss
- hohe Korrosionsbeständigkeit
- voller Rohrquerschnitt – keine Stützhülsen
- minimaler Druckverlust
- bestes Strömungsverhalten
- Dauer-Betriebsbelastung 95° C, 10 bar
- keine losen Teile, Bördelverschraubungen sind vormontiert
- geräuscharm
- konstanter Anpressdruck auf die Dichtfläche
- beste Betriebssicherheit, da dauerhaft dicht
- kurze Montagezeit
- SVGW, DVGW, ÖVGW-geprüft und zugelassen



Verlangen Sie unsere detaillierten Unterlagen:

Stammhaus Schweiz	J.+ R. Gunzenhauser AG	Hauptstrasse 130	CH-4450 Sissach	Telefon (061) 975 22 22	Telefax (061) 975 22 00
Deutschland Nord	J.+ R. Gunzenhauser GmbH	Zum Lonnenhohl 10	D-44319 Dortmund	Telefon (0231) 92 10 92-0	Telefax (0231) 92 10 92-10
Deutschland Süd	J.+ R. Gunzenhauser GmbH	Nördliche Grünauerstrasse 65	D-86633 Neuburg/Donau	Telefon (08431) 48 022	Telefax (08431) 48 024
Österreich	J.+ R. Gunzenhauser GesmbH	Porzellangasse 35	A-1090 Wien	Telefon (0222) 310 39 98-0	Telefax (0222) 310 39 99-75

JRG Gunzenhauser

Armaturen • Sanipex® • Metallguss