

Zeitschrift: Schweizer Ingenieur und Architekt
Herausgeber: Verlags-AG der akademischen technischen Vereine
Band: 115 (1997)
Heft: 35

Werbung

Nutzungsbedingungen

Die ETH-Bibliothek ist die Anbieterin der digitalisierten Zeitschriften. Sie besitzt keine Urheberrechte an den Zeitschriften und ist nicht verantwortlich für deren Inhalte. Die Rechte liegen in der Regel bei den Herausgebern beziehungsweise den externen Rechteinhabern. [Siehe Rechtliche Hinweise.](#)

Conditions d'utilisation

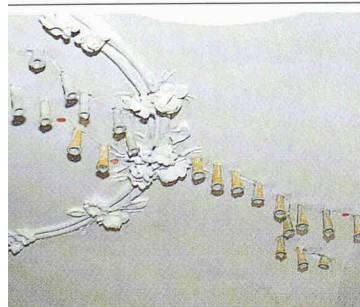
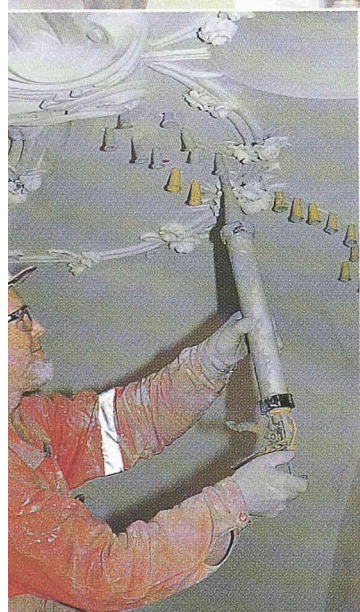
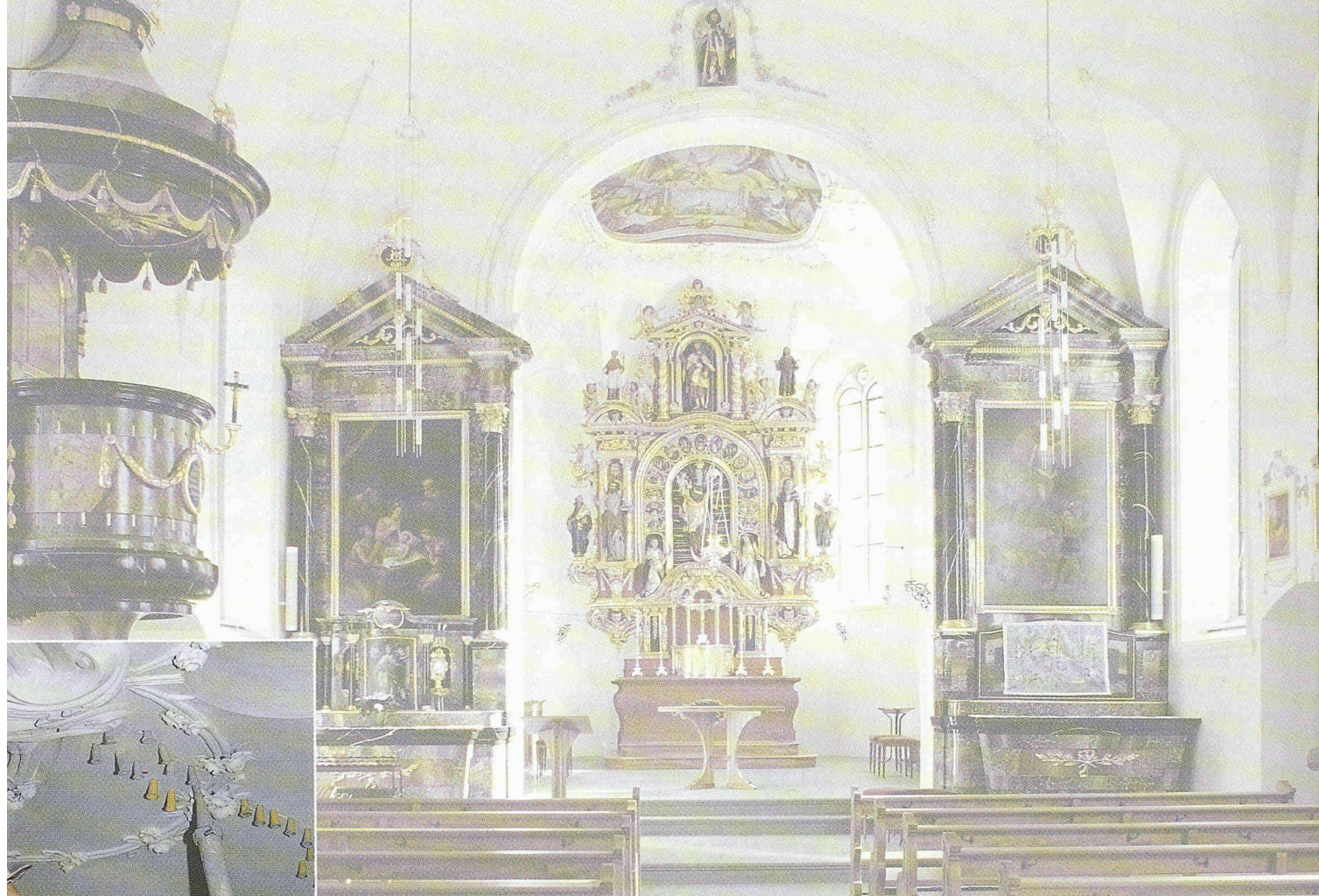
L'ETH Library est le fournisseur des revues numérisées. Elle ne détient aucun droit d'auteur sur les revues et n'est pas responsable de leur contenu. En règle générale, les droits sont détenus par les éditeurs ou les détenteurs de droits externes. [Voir Informations légales.](#)

Terms of use

The ETH Library is the provider of the digitised journals. It does not own any copyrights to the journals and is not responsible for their content. The rights usually lie with the publishers or the external rights holders. [See Legal notice.](#)

Download PDF: 01.04.2025

ETH-Bibliothek Zürich, E-Periodica, <https://www.e-periodica.ch>



Die Kirche St.Wendelin in Greppen

Die römisch-katholische Pfarrkirche wurde nachweislich in den Jahren 1645 bis 1647 erbaut. Der Innenteil erhielt um 1800 eine neue Ausstattung. Im Lauf der Zeit wurde die Kirche mehrmals renoviert. Trotzdem machten sich im Innenbereich sichtbare Mauerwerkrisse bemerkbar. Die SikaBau hat diese Risse verdämmt und mit einem Kalk-Zement-Verflüssiger vollständig drucklos injiziert.

Sika AG, SikaBau
Geerenweg 9
8048 Zürich
Tel. 01 436 40 40
Fax 01 432 91 87



SikaBau 

Niederlassungen:

Aarau, Bern, Cadenazzo, Chur, Echandens, Luzern
Meyrin/Satigny, Muttenz, Steg, St.Gallen, Zürich

Höchstdruck-Wasserstrahlen

**Bauwerkserhaltung in TOP-QUALITÄT - ohne Körperschall
und ohne Beschädigung der Armierung - zur optimalen Untergrundvorbereitung**

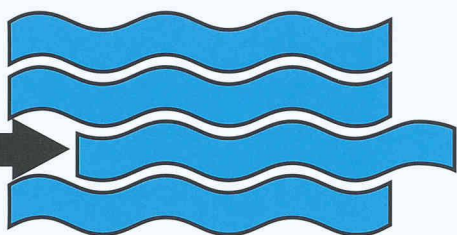
...durch Ihren Spezialisten:

- Basel, Allisol AG · 061 - 317 27 00
- Basel, Hydrojet AG · 061 - 279 21 80
- Bern, Betosan AG · 031 - 332 92 82
- Grandson, Cand-Landi SA · 024 - 445 81 11
- Klingnau, Hydrotech-Vermietungs AG · 056 - 245 30 30
- Möhlin, Bauplus Bautechnik AG · 061 - 851 26 26
- Niederhasli, Wanner AG · 01 - 852 52 00
- Rorschach, Brugger Aqua Jet AG · 071 - 844 70 30
- Schaffhausen, Spleiss AG · 052 - 633 08 08
- Weinfelden, Wan-Jet AG · 071 - 626 51 40
- Würenlingen, Granjet Granella AG · 056 - 281 20 20
- Zürich,
 - AG Heinrich Hatt-Haller · 01 - 456 21 11
 - Locher & Cie AG · 01 - 218 91 11
 - Reprojekt Hydrodynamik, Schafer & Mugglin AG · 01 - 381 30 60
 - Spaltenstein Hoch+Tiefbau AG · 01 - 316 11 11
 - Walo Bertschinger AG · 01 - 745 23 11

Höchstdruck-Wasserstrahlen



**10 Jahre • Beratung
• Erfahrung
• zufriedene
Kunden**



Verlangen Sie:

- Ausschreibungs-Unterlagen
- Technische Informationen
- Regie- und Richtpreise (Fr. 20.-)
- Videofilm:
 - Wasser als Werkzeug (Fr. 30.-)
 - deutsch, français, italiano

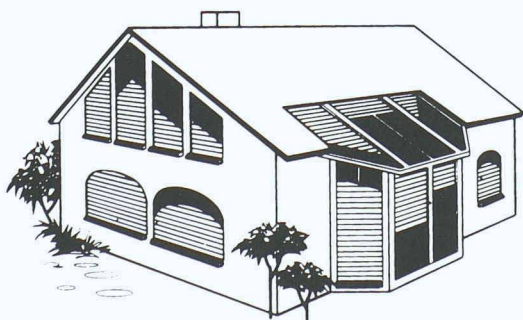
Gewünschtes bitte ankreuzen und Coupon an untenstehende Adresse senden:

SFHB · Postfach · 5303 Würenlingen
oder Telefon: 01 - 218 91 11

Wir haben es im Griff

Schweizerischer Fachverband für Hydrodynamik am Bau

Der besondere ROLLADEN ... so individuell wie Ihre Fenster und Ihr Wintergarten



Sie möchten gleich wissen, wie man alle symmetrischen und asymmetrischen Glasflächen, ob horizontal oder vertikal bis zu jeder Dachneigung sowie Rundbogenfenster mit Rolläden nachträglich ausstatten kann? Schreiben Sie uns oder rufen Sie uns an, wir schicken Ihnen sofort die kostenlose Broschüre "Asymmetrie / Symmetrie".

Peter Brunner, Gehrenackerweg 13, CH-4203 Grellingen

Tel. 061 / 741 2046, Fax 061 / 741 2063

Franz. Schweiz: Mme. Buluschek-Ihli,

Tel. 021/701 3310, Fax 021/701 4694

Ital. Schweiz: bredo bau Hr. S. Diolaiuti,

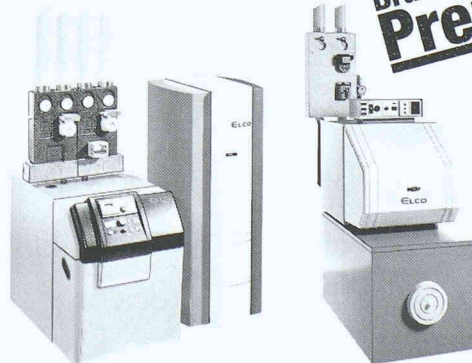
Tel. 091/967 3732, Fax 091/967 3321

**Storen
Service**
PETER BRUNNER

Besuchen Sie uns: Altbaumodernisierung, Halle 5 - Stand 594

Kostengünstig heizen

**Brandheisse
Preise**



Swiss-line
die Komfort-Wärme-
zentrale

Euro-line
die Standard-Wärme-
zentrale

Die Qualitäts-Merkmale:

- **ELCO Top-Sparbrenner**
- **Hohe Lebensdauer**
- **Russfreies, energiesparendes Heizen**
- **Umweltfreundlich gemäss LRV**
- **24 h Service**

ELCO Energiesysteme AG
Thurgauerstrasse 23, 8050 Zürich
Tel. 01/316 81 00 Fax 01/312 45 34
www.elco.ch

ELCO
Mehr als Wärme

Altbaumodernisierung, Halle 1, Stand 167

Die Zwei für alle Fälle!



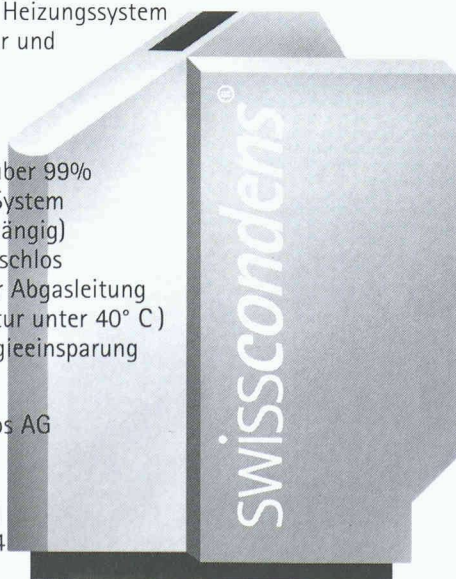
SUPRA / NOVA
 Systemgerechte Abgastechnik mit zwei grundlegenden Systemen.
Pur Edelstahl. Und praktisch einzigartig in der Vielfalt der Systemlösungen. Vom Kamin bis zum Luft-Abgas-System.
Supra das einwandige Einsatzrohr (60-600 mm) als Stecksystem mit Klemmband-Montage. **Nova** das doppelwandige Elementsystem (130-600 mm) mit radialer Spezial-Drehkupplung.
 Nur zwei für alle Fälle. Aber auf jeden Fall Selkirk!
 SELKIRK SCHÖRNSTEINTECHNIK GMBH
 Niederlassung Schweiz
 Limmatwiesenstrasse 2
 8955 Oetwil a.d.L.
 Tel. 01/748 17 17, Fax 01/748 37 82

SELKIRK
 TECHNIK IN EDELSTAHL

Sie werden Feuer und Flamme sein!

SWISSCONDENS®

das revolutionäre Heizungssystem mit Herz für Natur und Portemonnaie.



- Wirkungsgrad über 99% geschlossenes System (raumlufunabhängig)
- Praktisch geräuschlos
- Kein Kamin, nur Abgasleitung (Abgastemperatur unter 40° C)
- Maximale Energieeinsparung
- Swiss made

Veritherm Vertriebs AG
 Alpenstrasse 50
 3052 Zollikofen
 Tel. 031 911 70 91
 Fax 031 911 70 94

Verlangen Sie unsere ausführliche Dokumentation!

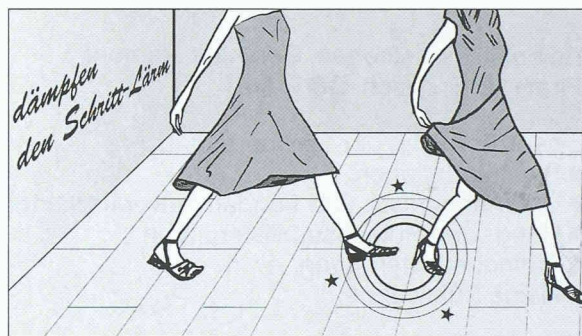
Altbausanierung Luzern, Halle 1, Stand 192

Neuheit!
 (Pat. angem.)

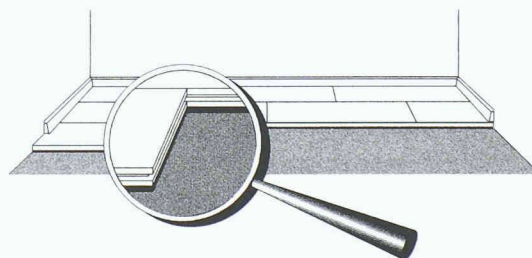
SilentStep

selbstklebende Dämmstreifen

für (schwimmend verlegte)
Laminat-Fussböden



erhöhen Komfort und
 Behaglichkeit im Wohn- und
 Arbeitsbereich!



Einfach auf die Unterseite der
 Boden-Elemente kleben – fertig!

3 dB(A) Schallpegelreduktion!

Information und
 Beratung:

Per Akustik AG
 Hertistrasse 29
 Postfach
 8304 Wallisellen
 ☎ 01 830 44 90
 Fax 01 830 44 28

Name: _____

Firma: _____

Strasse: _____

PLZ, Ort: _____

Telefon: _____



Verbundpfähle

Beispiel: Industriebau. Gebäude Tramont, Firma ABB, Zürich-Oerlikon.

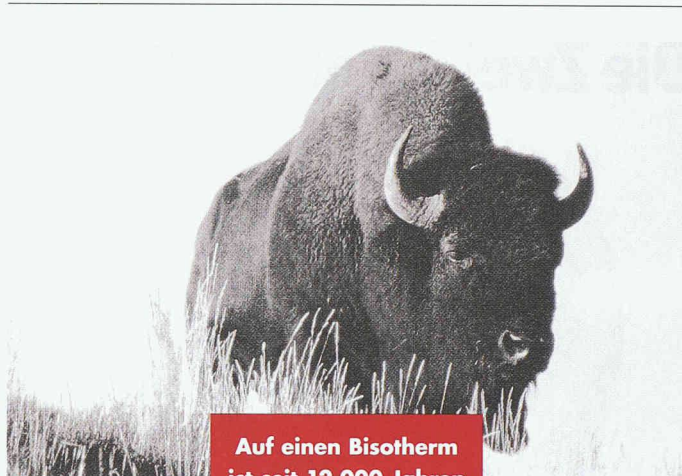
Einsatzbereiche der Verbundpfähle:

- Pfahlfundationen,
- Unterfangungen und Fundamentverstärkungen,
- Hang- und Rutschstabilisierungen,
- Auftriebssicherungen,
- kleine Rühlwände.

**Wir sind die Spezialisten
für Spezialarbeiten im Tiefbau**

GREUTER GRUNDBAU AG

8182 Hochfelden, Postfach 26
Tel. 01-860 70 78 • Fax 01-860 80 65



**Auf einen Bisotherm
ist seit 12.000 Jahren
Verlaß.**



- Natur als Ursprung für ökologisches und ökonomisches Bauen
- aus reinstem Bims ohne künstlichen Zusatz
- günstige und schnelle Rohbauerstellung
- spart Heizkosten ein Leben lang
- übertrifft die Anforderungen der Wärmeschutzverordnung



Bisotherm®
Der Stein fürs Leben

ATB Luzern AG

Mühlemoos 6018 Buttisholz

Telefon 041 - 929 52 52 Fax 041 - 929 52 53



MÜLLER WINTERGARTEN

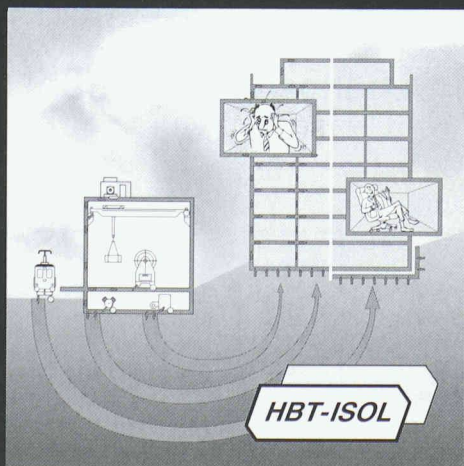
Geniessen Sie Ihren zusätzlichen Raum mit mehr Licht, mehr Sonne, mehr Natur – ein Sitzplatz für das ganze Jahr. Unsere Holz-Alu-Konstruktion ist nach neuesten Erkenntnissen und unserer Erfahrung vom Fensterbau konstruiert. Fragen Sie uns, wir haben Ihre individuelle Lösung.

müller

Peter Müller AG
Schreinerei, 6026 Rain
Tel. 041 458 11 47

Fenster, Wintergarten, Innenausbau, Küchen

Lärmschutz Körperschalldämmung



Für Sie planen, liefern und montieren wir wirksame, wirtschaftliche Lösungen

HBT-ISOL AG
5620 Bremgarten AG 2

Tel. 056 648 41 11
Fax 056 648 41 18

Internet
<http://www.laermschutz.ch>

Erschütterungsschutz Schwingungsdämmung

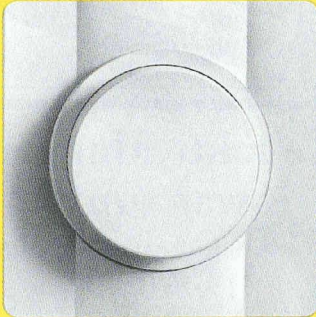


Schalten Sie.

G&B

manuell

LİNEA



automatisch

GIRA

und

programmiert

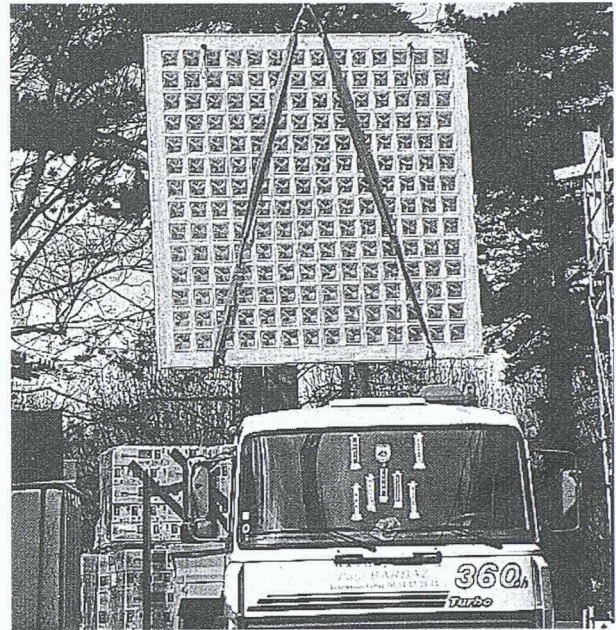
E13

- ein starkes Trio.

LEVY
FILS

Qualität bis ins Detail.

Levy Fils AG, Fabrik elektrischer Apparate, CH - 4013 Basel, Telefon 061/322 00 86, Telefax 061/321 11 69

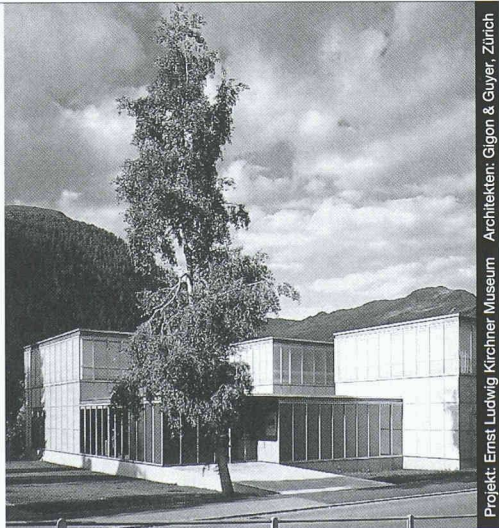


GLASBAUSTEINE VORGEFERTIGTER WAND UND DECKEN

CONTI

42, route de Satigny - 1217 Meyrin-Genève
Tél. 022/341 40 81 - Fax 022/341 40 82

Fenster • Fassaden



Projekt: Ernst Ludwig Kirchner Museum. Architekten: Gigon & Guyer, Zürich

Ästhetik, Wirtschaftlichkeit und bauphysikalische Anforderungen in Einklang zu bringen, ist das Ergebnis ausgereifter Konstruktionen. Qualitätsbewusstsein und partnerschaftliche Zusammenarbeit sind nur einige der Voraussetzungen für ein gutes Gelingen in dieser vielfältigen Branche.

Wir informieren Sie gerne kompetent und ausführlich.

Tuchschnid



Tuchschnid AG CH-8500 Frauenfeld Telefon 052/728 81 11
Tuchschnid Constructa AG CH-6045 Meggen Telefon 041/377 40 04

sei kreativ!

mit den Heizkörpern von

SIXMADUN-OLYMP

- In 170 RAL-Farben lieferbar
- Designmodelle, auf Wunsch mit Blattgold
- Design nach Ihrer Zeichnung möglich

Bestechende Technik!

- Beste Wärmeleitfähigkeit
- keine Verrohrungen sichtbar
- keine Verbrennungsgefahr
- Stoss- und kratzfest
- Äusserst Pflegeleicht
- Umfangreiches Sortiment (inkl. Bad-Heizkörper)



Zu sehen an der
Altbaumesse, Luzern
Halle 1, Stand 108

Bitte senden Sie mir unverbindlich Unterlagen Ihrer Heizkörper:

Name: _____

Strasse & Nr.: _____

PLZ / Ort: _____

Senden Sie mit weitere Unterlagen über

Ölheizsysteme

Gasheizsysteme

Wärmepumpen

Holzvergaser-Kessel

Solarsysteme

Heizwasser-Controller

Ich wünsche eine unverbindliche Beratung

Coupon einsenden an: SIXMADUN-OLYMP AG, Bahnhofstr.25, 4450 Sissach

PROFIS IN SACHEN LÜFTUNG

Nachlauf-Schalter



Bad/WC-Ventilatoren
Einrohr-Ventilatoren



Fenster- und
Wandventilatoren



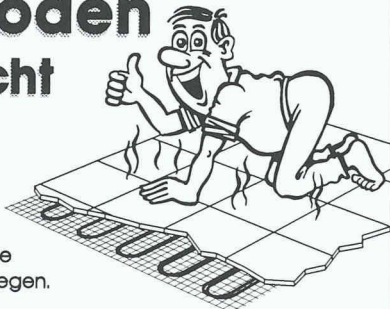
WC-Ventilatoren
AP-Montage

8902 Urdorf/ZH
Steinackerstrasse 36

Xpelair Helios extrair
HELIOS VENTILATOREN AG
Lufttechnik

Telefon 01/735 36 36
Telefax 01/735 36 37

Plattenböden müssen nicht kalt sein!



Deshalb beim Umbau **ThermoVlies**, die dünne 45 V- oder 230 V-Heizmatte unter den Bodenbelag verlegen.

REBATEC
Kauflinger Bautechnische Produkte

REBATEC, Postfach, 8902 Urdorf
Birmensdorferstrasse 24
Tel. 01-735 12 00 - Fax 01-735 12 61

Altbau-Modernisierung, Luzern Halle 3 - Stand 363

Feuchte Mauern was tun?

Mauertrockenlegung ohne Bauarbeiten
Hydropol

- ohne Eingriff in die Bausubstanz
- ohne Chemie
- preisgünstig und bewährt
- beste Referenzen

W. Fritz, dipl. Arch./Ing. HTL, 8618 Oetwil a.S.
Willikonerstrasse 52 Telefon 01/929 04 01

Stand Nr. 506, Halle 5

MAB

Amsler AG 4512 Bellach

Paneelen - Kassetten - Fassaden
in allen Farben für alle Bauten

Telefon 032/618 11 31
Fax 032/618 14 78

Nutzen Sie die Möglichkeiten Ihrer Textverarbeitung?

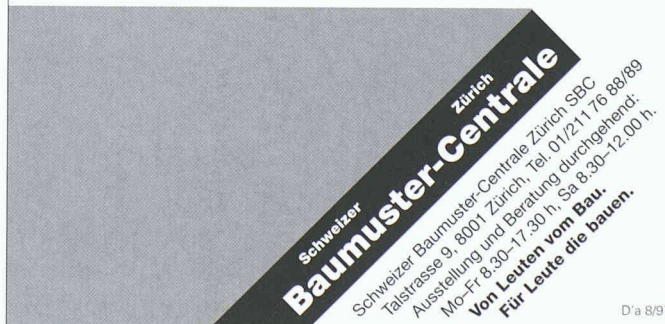


Als Ingenieurbüro kennen wir die Bedürfnisse der Branche. Wir erstellen Ihre Word-Vorlagen (Windows oder Mac) für Briefe, Berichte, Formulare und andere Dokumente mit weitgehend automatisierten Funktionen. Rufen Sie uns an!

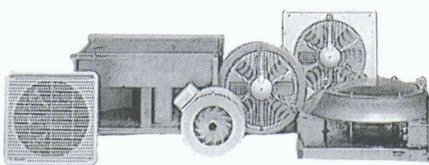
Künzler & Partner AG

Kellerstrasse 36, 6005 Luzern
Tel. 041 360 69 00; Fax 041 360 50 24

Alles über Boden- und Gehbeläge.



D'a 8/97



die besten Ventilatoren jeder Art, für jeden Verwendungszweck

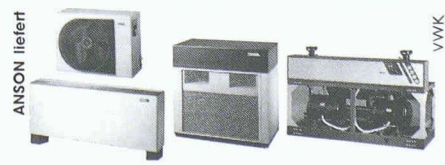
für Gewerbe, Industrie, Wohnbau und Sonderanwendungen komplett mit Schalter + Steuerungen. Telefonieren Sie, faxen Sie oder verlangen Sie einen Besuch von ANSON. — ANSON die führende Firma mit kompetenter Beratung, für rasche und preisgünstige Lieferung von Ventilatoren und Zubehör:

ANSON liefert



energiesparende Ventilatoren, die

Wärme aus der Abluft rückgewinnen und mit Frischluft wieder zuführen: Von ANSON in 18 Ausführungen mit 200-12000 m³/h. Speziell für Büros, Läden, Sitzungszimmer, Restaurants, Fabrikräume etc. Einfach einzubauen. Selbstamortisierend. — Beratung und Offerte vom Spezialisten:



die besten und modernsten Klimageräte, Klimaschränke und Kaltwassersätze

konkurrenzlos günstig. Alle leise, energiesparend und top Design. Lieferprogramm: preisgünstige kleine Klimageräte, auch mobil auf Rollen. Klimatruhen. Split-Klimageräte. Luft- und wassergekühlte Klimaschränke (9-90 kW). Kaltwassersätze (6-280 kW). Gebläse-Konvektoren für Kühlung/Heizung (2,7-25 kW).

ANSON AG 01/4611111 8055 Zürich
Friesenbergstr. 108
Fax 01/463 09 26

... ist führend in der Technik!

Pfahlfundationen

- Bohrpfähle
- Ortsbetonpfähle «DELTA»
- Vibro - Ortsbetonpfähle
- Vorfabrizierte Betonpfähle
- Holzpfähle
- Presspfähle für Unterfangungen
- Mikropfähle
- Wasserbauarbeiten
- Spundwände

EGGSTEIN AG

Spezialgrundbau

Industriestrasse 16

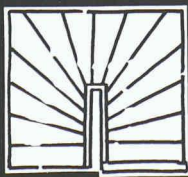
6005 Luzern

Telefon 041 / 360 66 04/05

Gerade?



Oder gewendelt?



**TREPPEN
MEISTER**

**Alles passend
bei Ihrem
Treppenmeister!**



Keller Treppenbau AG

3322 Schönbühl Tel. 031 859 23 13
5600 Lenzburg Tel. 062 891 28 15
8953 Dietikon Tel. 01 741 50 52

Altbaumodernisierung, Halle 1, Stand 183

Feuchtigkeit die unsichtbare Gefahr

Wir haben das Fachwissen, die Erfahrung und die Geräte für eine zuverlässige und dauerhafte Trockenhaltung von privaten oder gewerblichen Räumen. Lassen Sie sich beraten oder verlangen Sie unverbindlich ein Probegerät.

Info-Coupon

Wir haben ein Feuchtigkeits-Problem. Senden Sie uns Unterlagen.

Name _____

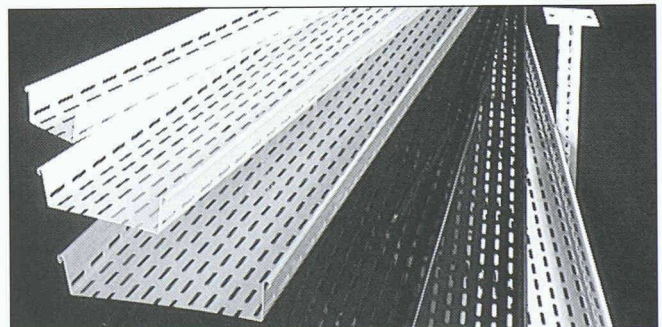
Adresse _____

Telefon _____

SIA

Krüger + Co. AG, 9113 Degersheim
Tel. 071/372 82 82

KRÜGER



Frisch und effektiv!

LANZ farbiges Kabelträgersystem

Kabelbahnen Multibahnen Kabelpritschen
In allen RAL- oder NCS-Farben. Schlagfeste Epoxi-Pulverbeschichtung ohne Rissbildung durch Alterung:

- für umgebungsangepasste Installationen
- für kontrastierende farbige Trassen
- für optimalen Korrosionsschutz

Rufen Sie LANZ an für Beratung und Offerte:

lanz oensingen 062/388 21 21 Fax 062/388 24 24

Bitte senden Sie Unterlagen:

- | | |
|--|--|
| <input type="checkbox"/> Farbige Kabelbahnen | <input type="checkbox"/> LANZ BETOBAR Stromschienen 380–6000 A |
| <input type="checkbox"/> LANZ Kabelträger aus galv. Stahl/Inox/Polyester | <input type="checkbox"/> LANZ Doppelböden für Büros/techn. Räume |
| <input type="checkbox"/> LANZ G-Kanäle und kleine Gitterbahnen | <input type="checkbox"/> LANZ Brüstungskanäle |
| <input type="checkbox"/> LANZ Verteil-Stromschienen 25–900 A | <input type="checkbox"/> MULTIFIX Schienenmontagesystem |
| <input type="checkbox"/> Könnten Sie mich besuchen? Bitte tel. Voranmeldung! | <input type="checkbox"/> LANZ UP/AP-Dosen |
- Name/Adresse/Tel.: _____

18



lanz oensingen ag
CH-4702 Oensingen · Telefon 062 388 21 21

Gebäude-Armaturen und Installationssysteme von Nussbaum...

Gebäude-Armaturen

Das umfassende Gebäude-Armaturen-Programm von Nussbaum lässt keine Wünsche offen. Vom Absperrventil und Druckreduzierventil bis hin zum Sicherheitsventil und Feinfilter enthält es alles, was die Trinkwasserversorgung im Keller oder Untergeschoss benötigt. Der rechts abgebildete Interbloc dient als Beispiel. Es ist die vielfach nachgeahmte, doch nie erreichte Verteilbatterie von Nussbaum – die zuverlässige Hauswasserzentrale mit eingebautem Redfil (der platzsparenden Kombination aus Druckreduzierventil und Wasserfeinfilter).



Installationssysteme für die Haustechnik

Alle Installationssysteme von Nussbaum sind korrosionsfrei und langzeitbeständig.

OPTIFLEX



Das Sanitär-Installationssystem mit dem schwarzen PE-Xc-Rohr und den beiden Verbindern zum Schrauben und Pressen.

CUPRESS



Das Installationssystem mit Cu-Rohr und Pressfittings aus Kupfer, sowie Pressfittings und Armaturen aus Spezial-Rotguss.

OPTIPRESS



Das Sanitär-Installationssystem mit Edelstahlrohr, Pressfittings und Armaturen aus Spezial-Rotguss.

OPTIFLEX-THERM



Das Heizkörperanschluss-System mit den Varianten starr und flexibel. Beim flexiblen Anschluss lassen sich die Heizkörper im Betriebszustand von der Wand wegheben.

OPTIGRIP



Das Installationssystem für die Leitungsdimensionen DN 65/80/100, mit dünnwandigen Edelstahlrohren, Rotguss-Formteilen und der bewährten GRIP-Kupplung.

Industrie-, Labor- und Spezialarmaturen

Ein breites Angebot überzeugender Produkte für die chemische und pharm. Industrie, für Spitäler, Laboratorien, Universitäten usw.

Kundenguss

Die Giesserei von Nussbaum ist ein kreativer und flexibler Betrieb zur Herstellung anspruchsvoller wie auch einfacher Gussteile, die nach individuellen Bedürfnissen in kleinen und grossen Serien gefertigt werden.

Nussbaum – Ihr Partner

Nussbaum ist ein eigenständiges, schweizerisches Industrieunternehmen mit rund 320 Mitarbeiterinnen und Mitarbeitern. Die Firma zählt zu den erfolgreichsten Herstellern von Gebäude-Armaturen und Sanitär-Installationssystemen. Der Hauptsitz befindet sich in Olten; Filialen bestehen in Basel, Bern, Biel, Brig, Giubiasco, Kriens, Lausanne, St. Gallen und Zürich. Über das dichte Filialnetz beliefert Nussbaum die Sanitär-Installateure in allen Teilen der Schweiz.

Nussbaum bürgt für Qualität



Nussbaum-Armaturen und Installationssysteme werden nach strengsten Qualitätskriterien hergestellt. Sie garantieren Sicherheit und Langlebigkeit. Die Produkte sind SVGW-geprüft und zugelassen. Das Qualitätsmanagement von Nussbaum ist SQS-zertifiziert und sämtliche Unternehmensbereiche arbeiten nach den Qualitätssicherungsnormen gemäss ISO 9001.

NUSSBAUM_{RN}

...damit im Haus rund ums
Wasser alles rund läuft.

R.Nussbaum AG
Metallgiesserei
und Armaturenfabrik
Martin-Disteli-Strasse 26
Postfach, CH-4601 Olten
Telefon 062 286 81 11
Fax 062 286 84 84
e-mail: info@nussbaum.ch

Altbaummodernisierung, Halle 1, Stand 150