

Zeitschrift: Schweizer Ingenieur und Architekt
Herausgeber: Verlags-AG der akademischen technischen Vereine
Band: 115 (1997)
Heft: 36

Werbung

Nutzungsbedingungen

Die ETH-Bibliothek ist die Anbieterin der digitalisierten Zeitschriften. Sie besitzt keine Urheberrechte an den Zeitschriften und ist nicht verantwortlich für deren Inhalte. Die Rechte liegen in der Regel bei den Herausgebern beziehungsweise den externen Rechteinhabern. [Siehe Rechtliche Hinweise.](#)

Conditions d'utilisation

L'ETH Library est le fournisseur des revues numérisées. Elle ne détient aucun droit d'auteur sur les revues et n'est pas responsable de leur contenu. En règle générale, les droits sont détenus par les éditeurs ou les détenteurs de droits externes. [Voir Informations légales.](#)

Terms of use

The ETH Library is the provider of the digitised journals. It does not own any copyrights to the journals and is not responsible for their content. The rights usually lie with the publishers or the external rights holders. [See Legal notice.](#)

Download PDF: 16.03.2025

ETH-Bibliothek Zürich, E-Periodica, <https://www.e-periodica.ch>



**Der einzige Fall, wo sogar
ein Holz-Metall-Fenster kapituliert.**

Ein schönes Goal! Die meisten Fenster werden allerdings ganz anders besiegt: Von Wind, Wetter und Temperaturunterschieden. Mit Holz-Metall-Fenstern werden Sie dies allerdings nicht so schnell erleben. Die umweltverträgliche und behagliche Material-Kombination bietet Ihnen lauter Vorteile: Energieeinsparungen und Lebensdauer sind überdurchschnittlich hoch, Anschaffungspreis und Lebensdauer ausgesprochen günstig. Und wenn man zur Wirtschaftlichkeit noch ihre Schönheit addiert, sind Holz-Metall-Fenster unschlagbar. Alles über die Fenster mit mehrfachem Mehrwert bei Pro Holz-Metall-Fenster, Hauptstrasse 68, 5330 Zuzach. Telefon 056 249 01 48, Fax 056 249 01 47.

**(Holz-
Metall-
Fenster)**[®]
Doppelt gut.



DER BÄRENSTARKE HOLZWERKSTOFF.

Mehrzweck- gebäude Tumegl/ Tomils (GR)

Für dieses Bauwerk auf der Sonnenterrasse am Eingang zum Domleschg hat Holzbauingenieur W. Bieler aus Bonaduz ein dekoratives Faltragwerk aus KERTO-Furnierschichtholz gestaltet. Zimmermeister Angelo Projer aus Alvaschein war für die Ausführung verantwortlich.



KERTO FURNIER-SCHICHTHOLZ – der Werkstoff mit vielen technischen und ökologischen Stärken.

Stark in den Dimensionen:

Maximale Platten-Länge 23 m.

Maximale Platten-Breite 1,8 m.

9 verschiedene Stärken von 27 bis 75 mm.

Bewährt in vielfältigen Anwendungen.

Immer stärker gefragt für kreative Lösungen im Ingenieur-Holzbau.

KERTO sollten Sie unbedingt kennen

lernen. Verlangen Sie unsere Referenzen.



KERTO – STARK IN ALLEN DIMENSIONEN.



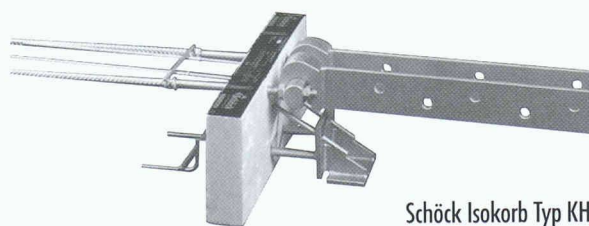
DIE SCHWEIZER SPERRHOLZFABRIK

HESS & CO. AG • Sperrholzfabrik • CH-5312 Döttingen • Tel 056 245 45 45 • Fax 056 245 45 76

SIGNER

DIE WELTNEUHEIT FÜR HOLZBALKONE

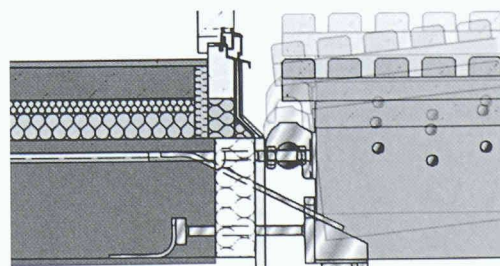
Das erste Wärmedämmelement für frei auskragende Holzbalkone; SCHÖCK ISOKORB® Typ KH und Typ QH.



Schöck Isokorb Typ KH

Die Weltneuheit SCHÖCK ISOKORB® TYP KH und TYP QH revolutioniert den Bau mit Holzbalkonen. Mit ihm ist erstmals ein wärmedämmter Anschluß frei auskragender Holzbalkone möglich. Zwei Bauteile in einem: Der Bewehrungskorb garantiert optimale Wärmedämmung. Die Tragbalken des Balkons lassen sich aufgrund der innovativen Einhänge-Zughaken mit großer Zeitersparnis einfach einhängen.

Schöck ist Spezialist bei der Entwicklung von Bauteilen für bauphysikalische Anwendungen im Bereich Wärmedämmung auskragender Bauteile.



Einfaches Einhängen des Holzbalkens Schöck Isokorb Typ KH

Sie erhalten von den Schöck Bauingenieuren Informationen und kostenlose Beratung zum Thema „Wärmedämmung von auskragenden Bauteilen“. Rufen Sie uns einfach an.



Schöck
einfach besser bauen

Schöck Bauteile AG
Pilatusstrasse 26
CH-5630 Muri/AG
Tel. 056/66 45 544
Fax 056/66 44 785



ArchiMedia

BOGATZKI AG

GENERALVERTRIEB SCHWEIZ

ArchiMedia BOGATZKI AG
Bahnstrasse 102
8105 Regensdorf - Zürich

Telefon 01 870 05 01
Telefax 01 870 06 43
E-Mail: archimed@dial.eunet.ch

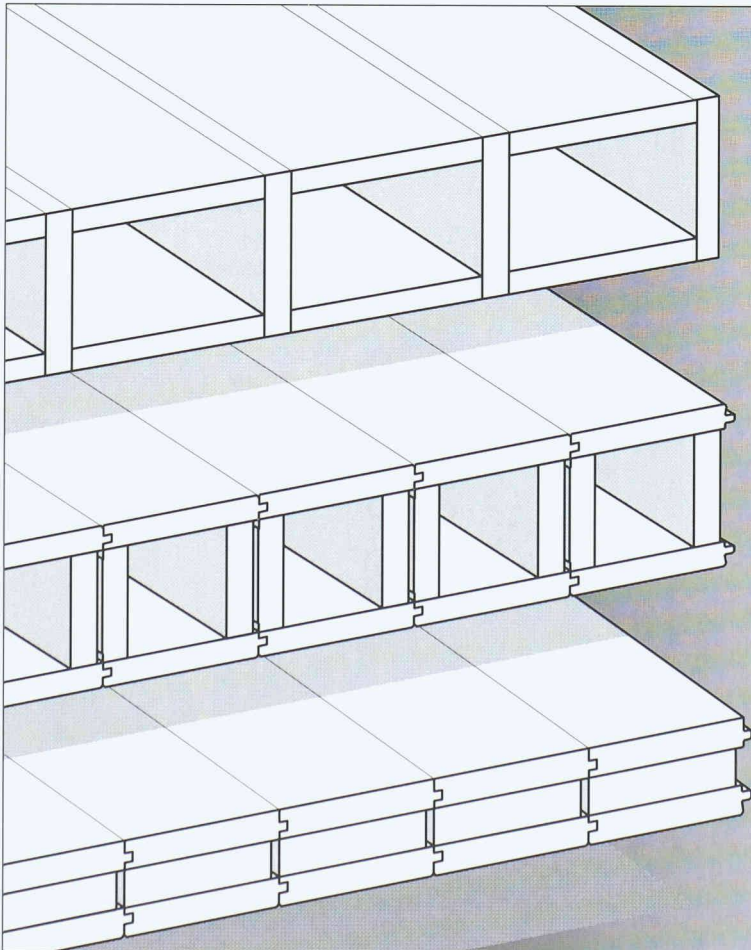
ArchiCAD, das Kommunikationswerkzeug des modernen Architekturbüros

ArchiCAD ist ein voll integriertes 2D- und 3D-Softwarepaket mit umfangreichen Bibliotheken, Treppenmodul, Layout- und Visualisierungswerkzeugen.

- In über 80 Ländern mit lokalisierten Programmversionen in 19 Sprachen
- Das weltweit erfolgreichste Planungs- und Gestaltungswerkzeug für Architekten
- An Schulen und Hochschulen unbestrittene Nummer 1 in der CAAD-Ausbildung
- Marktleader und führendes CAAD-System der schweizerischen Architekturszene
- Windows 95/NT und PowerMacintosh

ArchiCAD 5.0 bietet nachvollziehbare Flächenberechnung, Massenermittlung, SIA-Raumstempel, 3D-Animation, RealVR, interaktives Arbeiten in Grundriss und Schnitt, flexible, benutzerfreundliche 2D-Werkzeuge zur Ausführungsplanung.

Orbit Messe Basel Halle 222, Stand D14 23. bis 27. September 1997



LIGNATUR

Das tragende Element. Aus Holz.

LIGNATUR-Elemente sind industriell gefertigte Holzbaulemente, hergestellt auf CNC-gesteuerten Präzisionsmaschinen und garantieren absolute Spitzenqualität.

LIGNATUR-Elemente zeichnen sich durch extrem hohe Tragfähigkeit aus und öffnen dadurch neue Anwendungsmöglichkeiten im konstruktiven und gestalterischen Bereich.

LIGNATUR-Elemente gepaart mit dem aussergewöhnlichen Fachwissen und der Unterstützung der LIGNATUR-Fachberatung: Eine Revolution im zukunftsgerichteten Holzbau.

LIGNATUR-Elemente spielen eine tragende Rolle bei Boden- und Dachflächen-Konstruktionen.

LIGNATUR-Elemente - ein Muss für alle Architekten und Planer, die offen sind für Neuentwicklungen im Holzbau.

Verlangen Sie unsere Dokumentation oder eine unverbindliche Beratung

LIGNATUR AG

Tel +41 071 353 04 10
Fax +41 071 353 04 11

Die POLYDUR

Schachtabdeckung:

**Qualität zu einem
unschlagbaren Preis!**

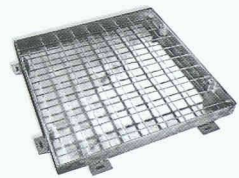


Unser Schachtabdeckungsprogramm
wird Sie begeistern!

Durch ein ausgeweitetes Sortiment bietet
Ihnen POLYDUR für jede Art der
Belagskonstruktion die passende
Abdeckung. Unsere feuerverzinkten
Stahl-, Alu- oder Edelstahlabdeckungen,
in dichter oder Standardausführung,
können auch speziell nach Mass
angefertigt werden. Übrigens sind die
Kanten nach Einbau praktisch unsichtbar.

Die POLYDUR ist auf jeden Fall die
wirtschaftliche Lösung!

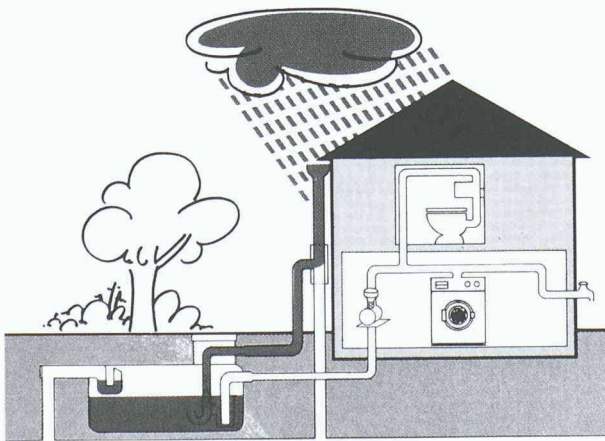
Überzeugen Sie sich, rufen Sie uns an und
verlangen Sie unsere POLYDUR Unterlagen.



POLY-BAUELEMENTE AG
Lorraineweg 10
CH - 3315 Bätterkinden
Telefon : 032 / 666 42 42
Telefax : 032 / 666 42 45

BUFGUHL & LEZZA
VERTRIEBSPARTNER

REWATEC®- Regenwassernutzung

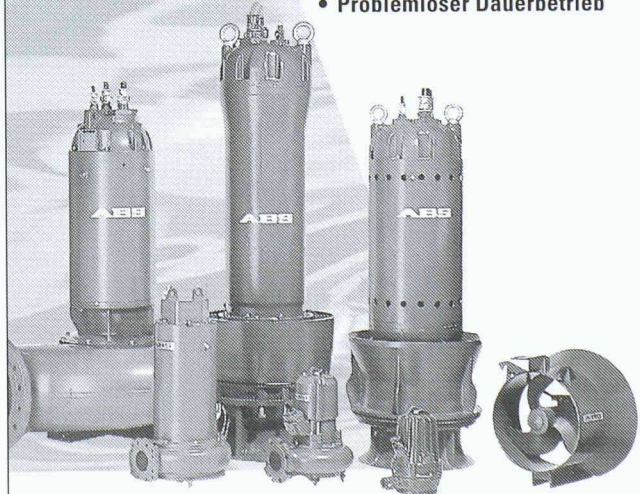


Verlangen Sie unsere Gesamtdokumentation!

Biss + Grolimund AG
Kirchgasse 24, 4932 Lotzwil
Tel. 062/922 88 85
Fax 062/922 42 29

ABS-Tauchmotorpumpen – Mit allen Wassern gewaschen

- Für Fördermengen bis 7000 lt/Sek.
- Motorenleistungen bis 650 kW
- Haus- und Grundstücksentwässerung
- Klar-, Schmutz- und Abwasser
- Problemloser Dauerbetrieb



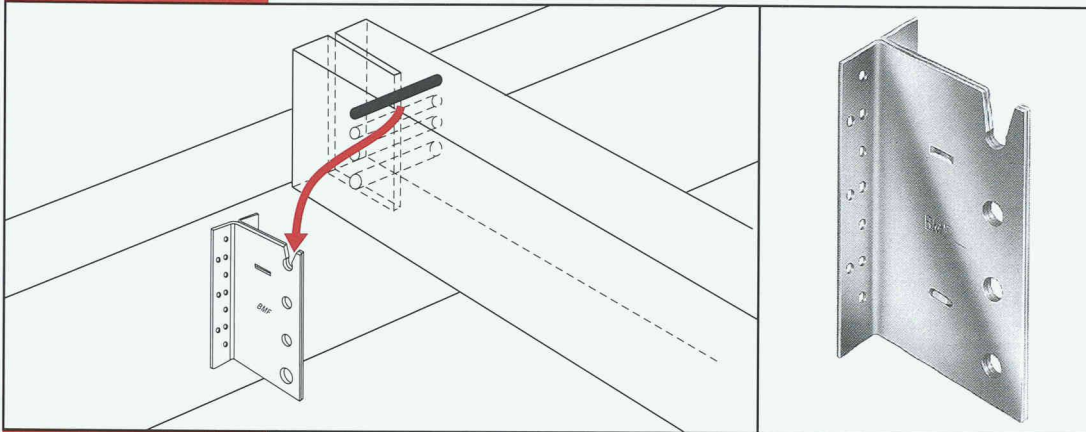
ABS
Ein Unternehmen der Cardo Gruppe

Pumpenanlagen komplett

KOLB

ABS Kolb Pumpen AG, Bahnhofstrasse 8, 8594 Güttingen
Tel. 071/694 65 55, Fax 071/694 65 56

QUALITÄT VERBINDET.



BMF BALKENTRÄGER – JETZT MIT MONTAGESCHLITZ

Der Schlitz ist der Witz: sicherer und bequemer läßt sich kein Balken mehr montieren.

Der neue BMF Balkenträger mit Montageschlitz – wahlweise mit 2 oder 4 Nagellochreihen lieferbar – garantiert einfachste und zugleich sicherste Montage. Nach Eintreiben der Stabdübel ins oberste Loch an beiden Balkenenden einfach in die Montageschlitz des BMF Balkenträgers einhängen – und dann die

restlichen Stabdübel mühelos und paßgenau montieren.

Qualität verbindet. Jetzt eben noch bequemer und sicherer.



BMF HOLZVERBINDER GMBH

STOCKENSTRASSE 22 · CH-9249 ALGETSHAUSEN · TEL.: (071) 950 03 37 · FAX: (071) 952 66 51

Kupfer. Was sonst.



Gefördert von der ICA,
International Copper Association Ltd. New York



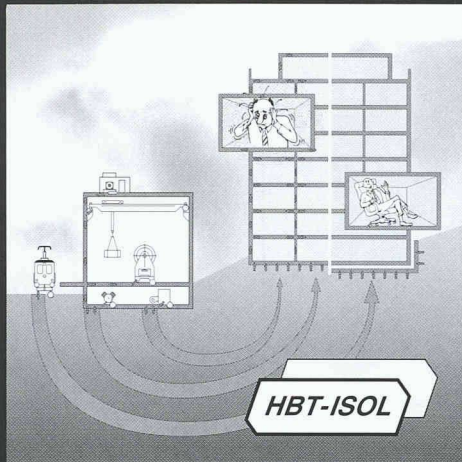
Kupfer ist modern oder traditionell, – so wie man möchte. Ein Argument von vielen. Für Kupfer.

- Ich/wir möchten gerne weitere Informationen.
- Bitte rufen Sie mich an.

Informationsdienst
Kupfer für Dach und Wand
Thurgauer Str. 76
CH-8050 Zürich
Fax: (01) 3 02 17 76

SIA

Lärmschutz Körperschalldämmung



Für Sie planen, liefern
und montieren wir
wirksame,
wirtschaftliche
Lösungen

HBT-ISOL AG
5620 Bremgarten AG 2

Tel. 056 648 41 11
Fax 056 648 41 18

Internet
<http://www.laermschutz.ch>

Erschütterungsschutz Schwingungsdämmung



FACHHOCH SCHULE

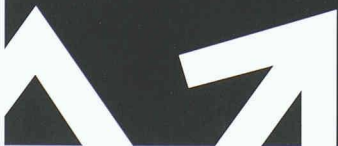
In Gründung

Brechen
Sie auf:
01/307 33 33

Nachdiplom Wirtschaftsingenieur/in STV

Nachdiplom für Wirtschaft

*Nachdiplomausbildung Informatik und
Telekommunikation NDI/FPIT*



Völlige Neukonzeption mit modernsten Lerninhalten und attraktiven Vertiefungsrichtungen. Zusammenarbeit mit dem STV (Schweiz. Technischer Verband). Erfolgssicher: Erfolgsquote an Prüfungen über 95%. Verbundmethode mit individuellem Lernen zu Hause und Präsenzunterricht schon im 1. Semester, damit Sie optimal berufsbegleitend lernen können. Beginn jederzeit.

AKAD, Jungholzstrasse 43, 8050 Zürich
Tel. 01/307 33 33, Fax 01/302 57 37

AKAD Fachhochschule für Wirtschaft (in Gründung), Martinsberg,
5401 Baden, Tel. 056/221 68 69, Fax 056/221 68 70.

AKAD Online: <http://www.akad.ch>, AKAD E-Mail: info@akad.ch

AKAD
MIT UNS GEHT'S AUFWÄRTS.

BFL-MASTIX®

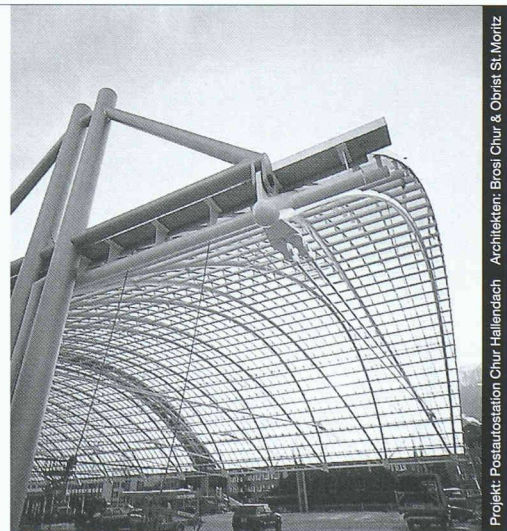
Fugenbänder für die Wasserdichtung
von festen und beweglichen Fugen
in Betonbauten

Internet: <http://www.mastix.ch>

mastix sa Fax 021/648 31 72



Stahl • Glas



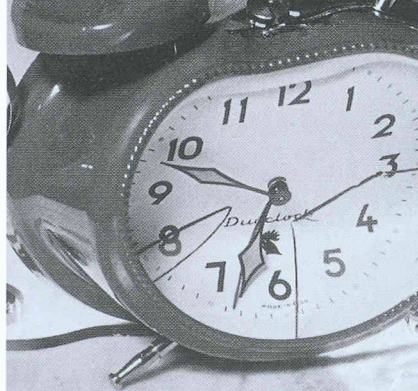
Projekt: Postautostation Chur Hallesdach Architekten: Brossi Chur & Obrist St. Moritz

Stahl-Glas-Konstruktionen in architektonisch perfekter Vollendung verwirklichen wir mit innovativen Ideen und höchsten Anforderungen an Materialien und Ausführung.



Tuschschmid AG CH-8501 Frauenfeld Telefon 052/728 81 11
Tuschschmid Engineering AG CH-8501 Frauenfeld Telefon 052/728 81 11
Tuschschmid Constructa AG CH-6045 Meggen Telefon 041/377 40 04

MISAPOR: EINE NEUE ZEIT BRICHT AN!



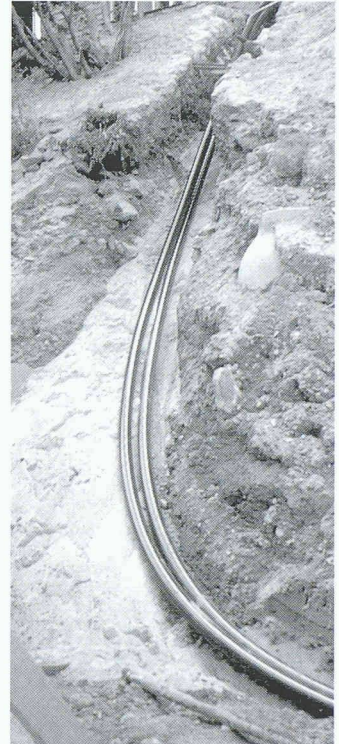
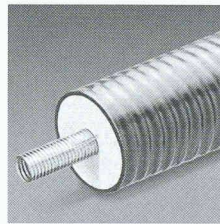
Wir denken, man sollte mit der Zeit gehen, statt sie anzuhalten. Unser zeitgemässes Produkt heisst Misapor®, ist ultraleicht, in kürzester Zeit verarbeitet und eignet sich im Hochbau primär zum Isolieren. Die sagenhaften Eigenschaften von Misapor® Schaumglasschotter heben die Bau-Qualität, seine schnelle Verarbeitung senkt die Baukosten. Es ist Zeit sich das mal genauer anzuschauen. Verlangen Sie unsere Unterlagen!

**MISA
POR**®
Ein Baustoff der Misag

Misag AG, Löserstrasse, 7302 Landquart, Telefon 081/300 08 08, Fax 081 300 08 09

CASAFLEX – Fernwärme- leitung

Eine biegbare Hausanschlussleitung, gedacht für den Einsatz in kleinen und mittleren Fern- und Nahwärmenetzen, sowie in Industrie und Landwirtschaft, Sonnenkollektoranlagen und in der Schwimmbadtechnik. Die CASAFLEX-Fernwärmeleitung hat ein gewelltes Mediumrohr aus nicht rostendem Edelstahl X5 CrNi 18/9 und wird in gewünschter Länge an einem Stück, in Ringen zur Baustelle geliefert. Betriebstemperatur bis 130°C, Betriebsdruck bis 16 bar.



BRUGG

Rohrsysteme

Brugg Rohrsystem AG
Fernwärme- und
Flüssigkeitstransport-Leitungen

CH-5200 Brugg
Telefon 056 460 35 00
Telefax 056 460 35 35

BASYCON

der kraftschlüssige
für Sicherheit und
bei Wärmebrücken

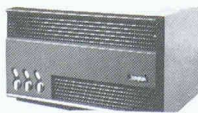
Anschluss
Service

BASYG AG
Bausysteme
Kirchbergstrasse 105
3400 Burgdorf
Tel. 034 426 11 11
Fax 034 426 11 15

- statisch getestetes Profilträgersystem: keine Stabilitätsprobleme
- temperaturbedingte Horizontalzwängungen berücksichtigt
- Korrosions- und Rissesicherheit
- durchgehender duktiler nichtrostender Duplexstahl 1.4462
- hervorragende Wärmedämmeigenschaften
- schalldämmende und feuerbeständige Isolation
- kein mühsames Einfädeln der Randarmierung
- kostenlose statische Dimensionierung

NEU

ANSON liefert



K3k

ANSON-Aermec Klimageräte

in Läden, Büros, Labors für angenehme Kühle. Leise. Individuell regelbar. Energie-sparende Rollkolben-Kompressoren. 220 V, nur 1260 W. Rasch montiert.

Beratung u. Offerte:

ANSON-„Split“ sind superleise

Klimageräte für Büros, EDV, Läden, Labors, Wohn- und Schlafräume. Rasch montiert. 220 V. Ab 775 W. Für Ihr Wohlbefinden prompt und preisgünstig von:

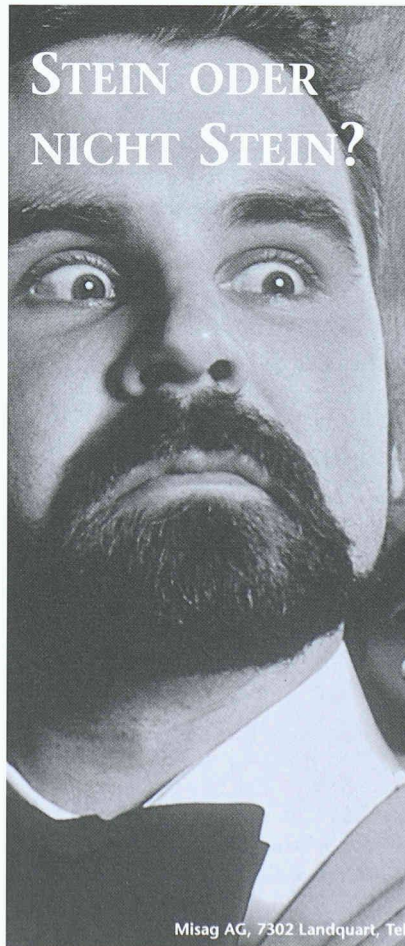
mobile kleine Klimageräte

auf Rollen. Leise. 220 V, 840 W. Nur aufstellen: Sofort Kühle und Wohlbefinden in Büros, Wohn- und Schlafräumen. — Von:

ANSON AG 01/4611111

8055 Zürich
Friesenbergstr. 108
Fax 01/463 09 26

STEIN ODER NICHT STEIN?



Wo früher Stallknechte an die Füsse froren, applaudiert heute die Avantgarde. Sogar der Boden hat jetzt mehr Niveau. Und eine bessere Isolation. Vorhang auf für MISAPOR®! Beim Umbau eines ehemaligen Reitstalls zur *SCHAUSPIEL- AKADEMIE ZÜRICH* isoliert es die Bretter, die die Welt bedeuten, gegen die Kälte der unteren Schicht und brilliert damit in seiner Parade-rolle. Interessiert? Machen Sie kein langes Theater, verlangen Sie einfach unsere Unterlagen!

**MISA
POR**®
Ein Baustoff der Misag

Misag AG, 7302 Landquart, Tel. 081 300 08 08, Fax 081 300 08 09

Konkurrenzlos neu: Spirit, die neue Schulthess.



Konkurrenzlos schnell:

Express-Waschen in 27 Min. bei 30°, 30 Min. bei 40°, 39 Min. bei 60° und 55 Min. bei 95°C.

Konkurrenzlos schonend:

Hydrodynamisches Waschverfahren – so sanft wie von Hand.

Konkurrenzlos sparsam:

40°-Expressprogramm mit 35 Liter Wasser- und 0,2 kWh Energieverbrauch.

Eine Schweizer Meisterleistung. **Die neue Spirit.**



SCHULTHESS

Bitte senden Sie mir mehr Infos zur Spirit, der neuen, konkurrenzlosen
Schulthess. Coupon faxen oder einsenden an: Schulthess Maschinen AG, Kunden-
beratung, Postfach, 36633 Wolfhausen, Tel. 0844 880 880, Fax 0844 880 890.

Name/Vorname: _____

Strasse: _____

PLZ/Ort: _____

SI

Hohlsturzw **ECOMUR 21**



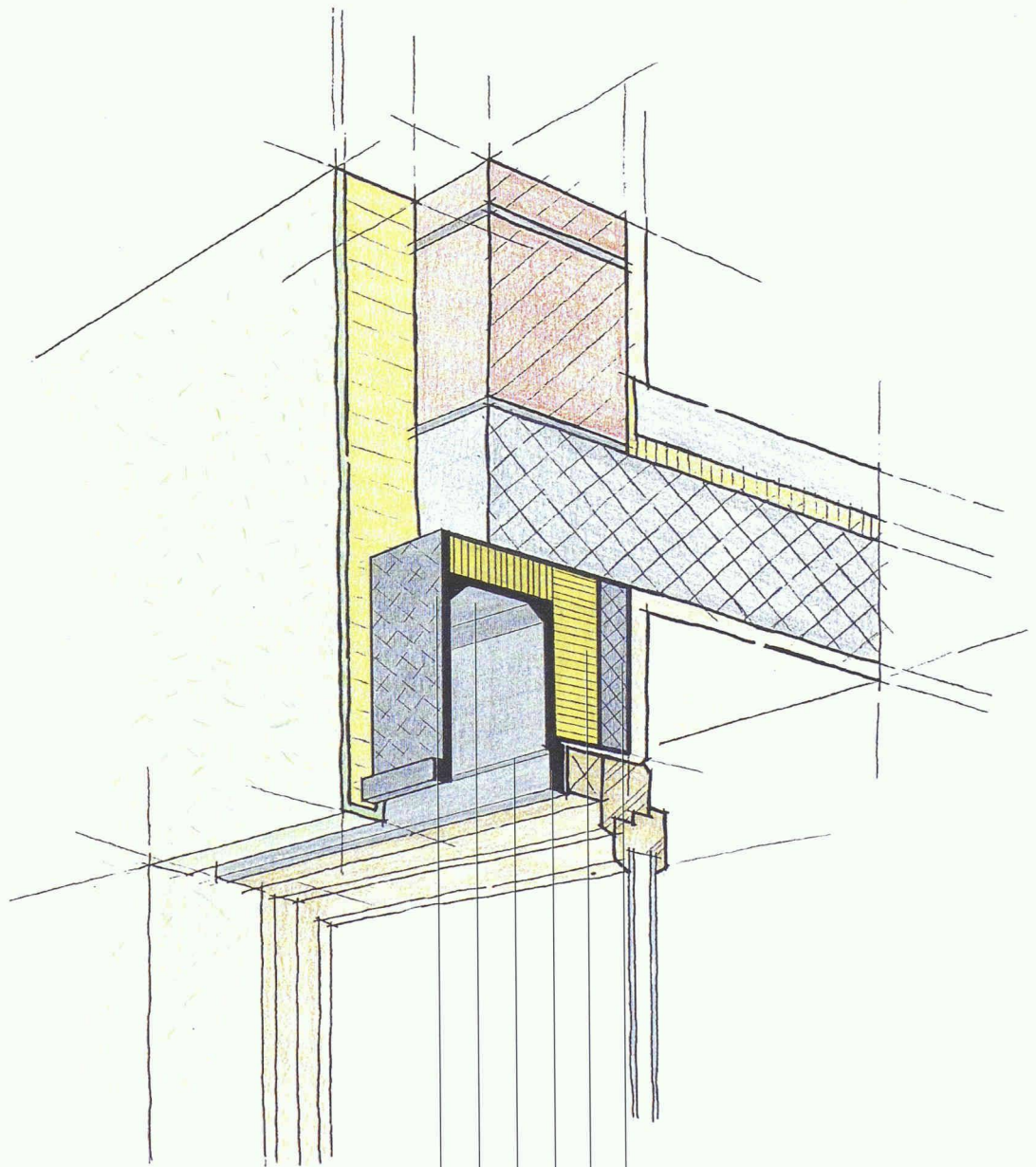
Ein Stück Baukultur – unser Hohlsturzw **ECOMUR 21**

Dank neuem, rationellem Herstellverfahren können wir dieses Bauteil preisgünstig anbieten.

Die bewährte Glasfaserbeton-Technologie garantiert, dass alle relevanten Funktionen unter Einhaltung der Normen erfüllt werden. Dank Lagerhaltung ist der Hohlsturzw **ECOMUR 21** kurzfristig lieferbar.

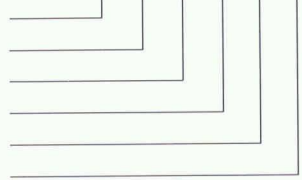
Vorteile

- ✓ kostengünstig
- ✓ hervorragende Wärmedämmung
- ✓ gute Schalldämmung
- ✓ rationeller Einbau
- ✓ ab Lager lieferbar
- ✓ dauerhaft, wertbeständig
- ✓ geringes Gewicht
- ✓ einfache Planung
- ✓ langjährige Erfahrung

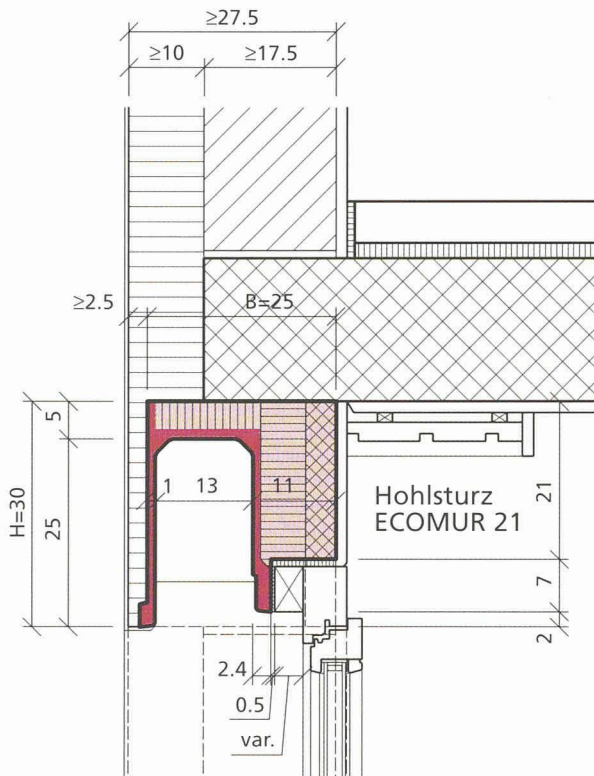


Hohlsturz ECOMUR 21

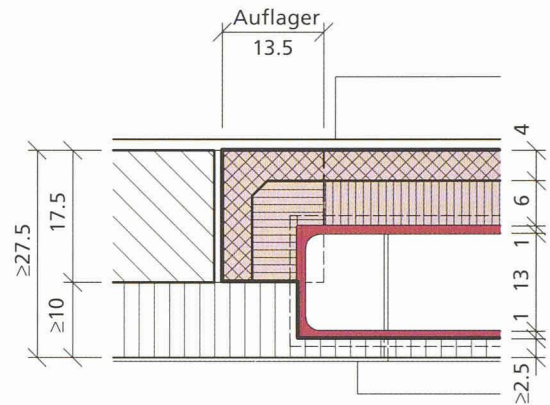
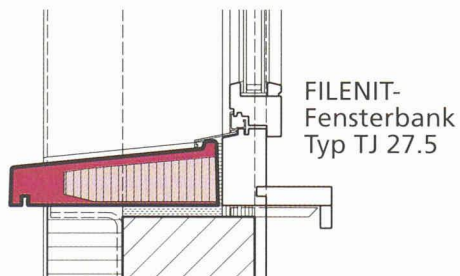
- Blende aus Glasfaserbeton (GFB)
- GFB-Kasten für einfache Storenmontage
- Rücksprung für Putzanschluss
- Falz für luftdichten Fensteranschlag
- lückenlos durchgehende Wärmedämmung
- Stahlbeton schalldämmend



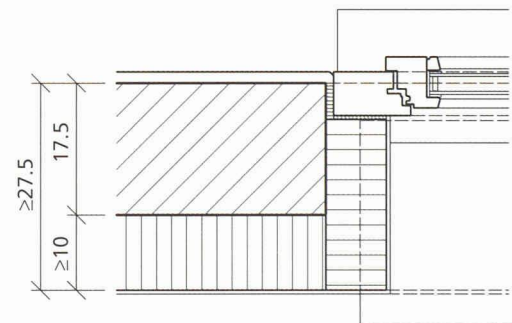
Konstruktionsdetails



Vertikalschnitt



Horizontalschnitt durch Hohlsturz



Horizontalschnitt durch Leibung

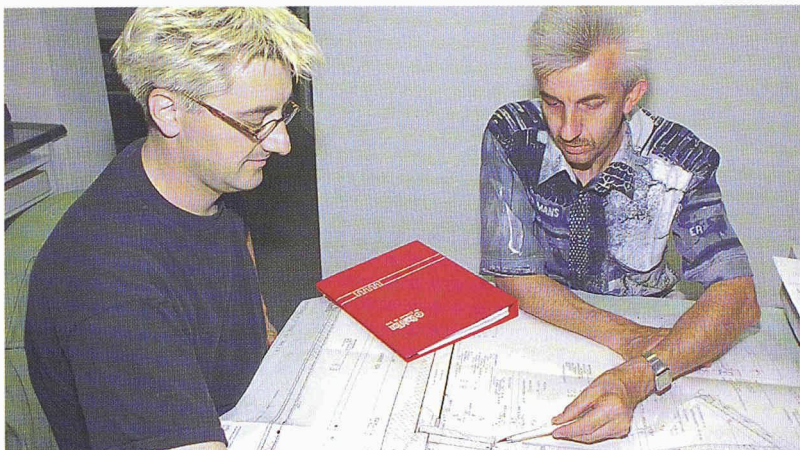
Lieferprogramm

Querschnitt (B/H cm)	Total-Längen (m)	Gewicht (kg/m)	lieferbar
25/30	1.04 – 2.39 alle 15 cm 2.69 und 2.99	~ 43	ab Lager

Für andere Abmessungen steht in Ergänzung der FILENIT Hohlsturz Typ 6 zur Verfügung.

Bauphysik (Hohlsturzkonstruktion)

Eigenschaften	Einheit	Wert
Wärmedämmung	k	0.51 W/m ² K
bewertetes Schalldämm-Mass	R' _w	35 dB
linearer k-Wert Zuschlag	k _{lin}	0.20 W/m ² K



Unterstützung bei der Planung ...

Unsere StahlTon-Philosophie

Unsere Bauteile sind Teile durchdachter Gesamtlösungen. In jeder Beziehung entsprechen Sie dem Stand der Technik und setzen Maßstäbe für künftige Bauweisen. Innovatives Denken und Handeln sind uns eine Herausforderung, der wir uns stellen. Durch Entwicklung neuer Herstellverfahren und Investitionen in moderne Produktionsanlagen sind wir in der Lage, kostengünstige Produkte anzubieten.

Der Beweis für die Umsetzung dieser Philosophie ist der Hohlsturz ECOMUR 21

Mit führenden Partnern haben wir neue Erkenntnisse und bewährte Grundsätze in Einklang gebracht und verwirklicht. Durch unsere Kontakte zu Planern, Storen- und Fensterherstellern sowie den Ausführenden am Bau ist gewährleistet, dass auch sich ändernde Randbedingungen berücksichtigt sind.



... bei der Ausführung ...



... und auch nach der Lieferung.

Gerne unterstützen wir Sie mit

- persönlicher Beratung
- Ausschreibungstext
- Konstruktionsdetails
- Versetzanleitungen
- Kostenvergleichen
- Bestell-Listen
- weiteren Unterlagen über unser Angebot

StahlTon AG
 Riesbachstrasse 57, 8034 Zürich
 Telefon 01 / 384 89 50, Telefax 01 / 382 08 02