

**Zeitschrift:** Schweizer Ingenieur und Architekt  
**Herausgeber:** Verlags-AG der akademischen technischen Vereine  
**Band:** 115 (1997)  
**Heft:** 42

## **Werbung**

### **Nutzungsbedingungen**

Die ETH-Bibliothek ist die Anbieterin der digitalisierten Zeitschriften. Sie besitzt keine Urheberrechte an den Zeitschriften und ist nicht verantwortlich für deren Inhalte. Die Rechte liegen in der Regel bei den Herausgebern beziehungsweise den externen Rechteinhabern. [Siehe Rechtliche Hinweise.](#)

### **Conditions d'utilisation**

L'ETH Library est le fournisseur des revues numérisées. Elle ne détient aucun droit d'auteur sur les revues et n'est pas responsable de leur contenu. En règle générale, les droits sont détenus par les éditeurs ou les détenteurs de droits externes. [Voir Informations légales.](#)

### **Terms of use**

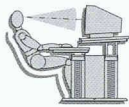
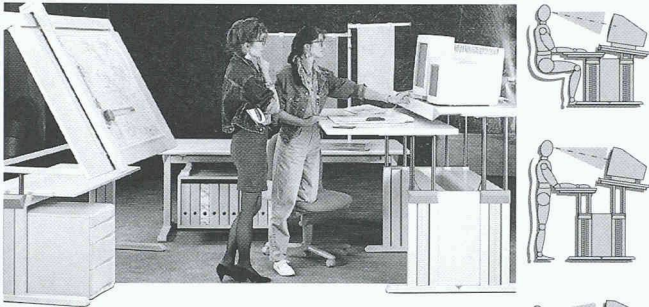
The ETH Library is the provider of the digitised journals. It does not own any copyrights to the journals and is not responsible for their content. The rights usually lie with the publishers or the external rights holders. [See Legal notice.](#)

**Download PDF:** 16.03.2025

**ETH-Bibliothek Zürich, E-Periodica, <https://www.e-periodica.ch>**

# CAD

## ARBEITSPLÄTZE



Fordern Sie ausführliche Unterlagen an oder besuchen Sie unseren Show-Room.

**leuwico** die Nr.1 in Europa

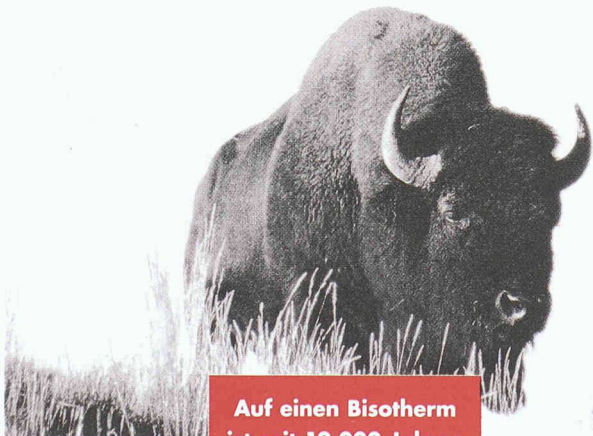
Die perfekte Ergonomie – beim Sitzen und Stehen.  
Das modulare Möbelprogramm – beliebig ausbaubar.

**JOMA**  
A A D O R F  
Büromöbelsysteme und Zeichentechnik

Joma-Trading AG  
Weienstrasse 22  
8355 Aadorf  
Tel. 052 365 41 11  
Fax 052 365 20 51

<http://www.joma.leuwico.com/>

SIA C5



**Auf einen Bisotherm  
ist seit 12.000 Jahren  
Verlaß.**



- Natur als Ursprung für ökologisches und ökonomisches Bauen
- aus reinstem Bims ohne künstlichen Zusatz
- günstige und schnelle Rohbauerstellung
- spart Heizkosten ein Leben lang
- übertrifft die Anforderungen der Wärmeschutzverordnung



**Bisotherm®**  
Der Stein fürs Leben

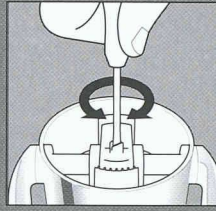
ATB Luzern AG

Mühlemoos 6018 Buttisholz

Telefon 041 - 929 52 52 Fax 041 - 929 52 53

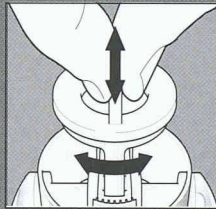
### Wassersparnis

durch einfache Limitierung der Ausflussmenge nach Wunsch.



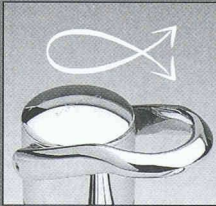
### Sicherheit und Energieersparnis

durch einfache Limitierung der Höchsttemperatur nach Wunsch.



### Komfort und Hygiene

Klare Trennung der Temperatur- und Mengenfunktion. In jeder Bedienungsposition hygienisch geschlossen.



SWISS  
QUALITY

## «Trigon» der Umwelt zuliebe

ohne Mehrpreis

Mit ein paar Handgriffen sparen Sie Wasser und Energie dank «Trigon» dem Multitalent.

«Trigon» ist das einheitliche Bedienungs- und Mischsystem der Sortimente:

- arwa-class
- arwa-Prestige
- arwa-twin
- arwa-fashion

**arwa**

Armaturenfabrik  
Wallisellen AG  
Richtstrasse 2  
8304 Wallisellen

## Formtec-Fassaden



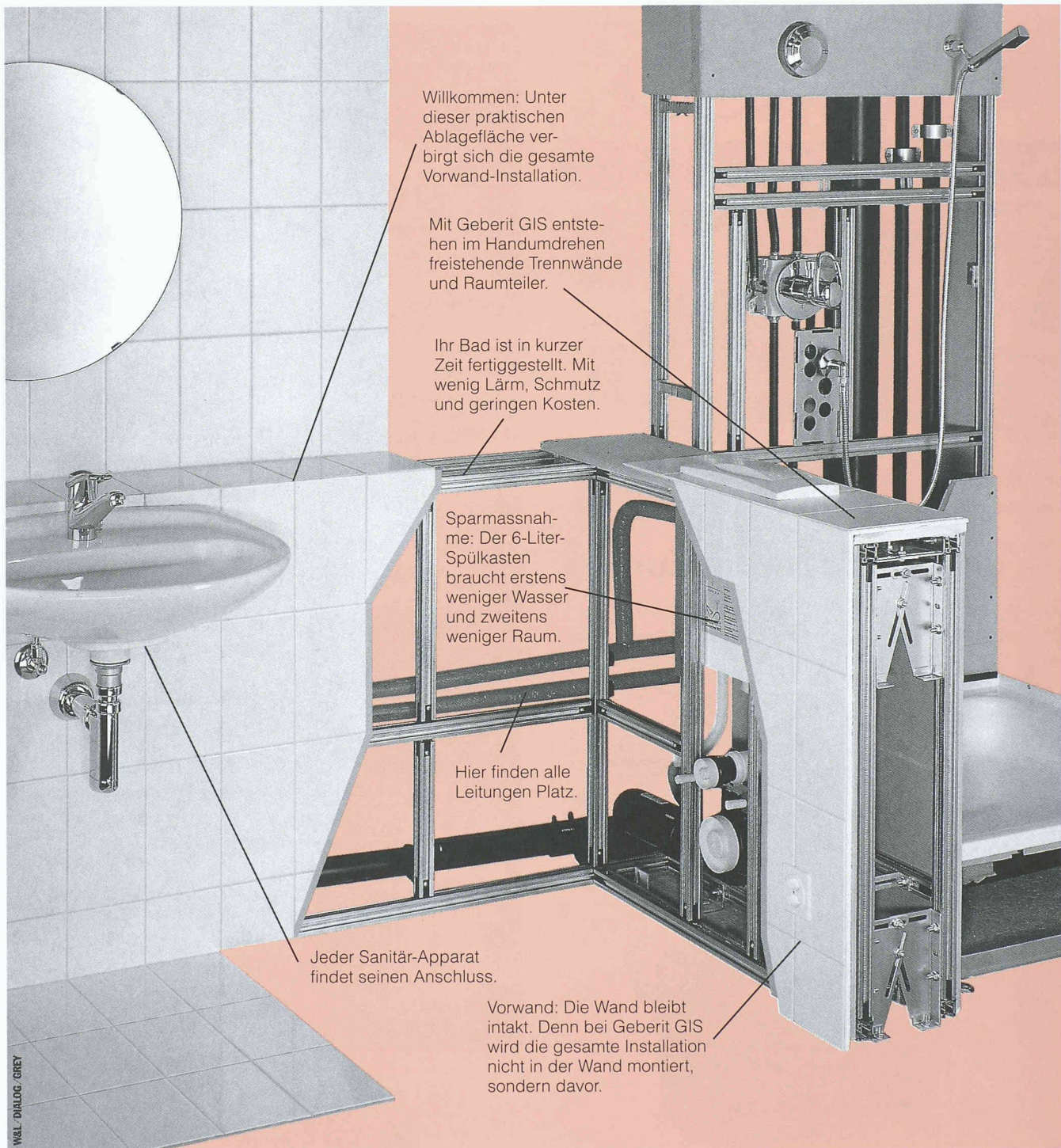
**Garantie für  
aussergewöhnliche  
Bauqualität!**

J. Stampfli AG  
CH-4553 Subingen  
Tel. 032 614 11 22  
Fax 032 614 11 65

**stampfli**

Verlangen Sie jetzt Unterlagen oder besuchen Sie unsere Fabrikausstellung mit Fassaden, Fenstern, Türen und Toren!





Willkommen: Unter dieser praktischen Ablagefläche verbirgt sich die gesamte Vorwand-Installation.

Mit Geberit GIS entstehen im Handumdrehen freistehende Trennwände und Raumteiler.

Ihr Bad ist in kurzer Zeit fertiggestellt. Mit wenig Lärm, Schmutz und geringen Kosten.

Sparmassnahme: Der 6-Liter-Spülkasten braucht erstens weniger Wasser und zweitens weniger Raum.

Hier finden alle Leitungen Platz.

Jeder Sanitär-Apparat findet seinen Anschluss.

Vorwand: Die Wand bleibt intakt. Denn bei Geberit GIS wird die gesamte Installation nicht in der Wand montiert, sondern davor.

## Geberit GIS. Die neue Freiheit.

Die Technik folgt Ihrer Phantasie. Dank Geberit GIS. Denn mit diesem selbsttragenden Vorwand-Installationssystem entstehen Wände dort, wo Sie sie gern hätten. Zum Beispiel als Raumteiler oder als freistehende Wand. Typisch Geberit: Wir lassen eben nichts unversucht, Gutes noch besser zu machen.

Dazu braucht es Ideen und Spezialisten mit Nähe zum Markt. Und eine Fertigungsqualität, die über allen Zweifeln steht. Innovative Ideen, überzeugende Detaillösungen und erstklassige Qualität zeichnen jedes unserer Produkte aus. Dafür bürgen wir mit unserem guten Namen. Und mit unserem Ruf als

Europas führender Hersteller von Sanitärtechnik.

Geberit AG, 8640 Rapperswil  
Telefon 055 221 61 11

**GEBERIT**  
Sanitärtechnik mit System



# Renesco Ganzheitlicher Bautenschutz

mit  
**ISO 9001**  
Qualitäts-  
Sicherung



Renesco Zweigniederlassungen in: Aarau, Bern, Chur, Renens, San Antonino, Solothurn, St. Gallen, Uznach

## Die Spezialisten mit dem umfassenden Leistungsangebot

◆ Mauerwerk-Sanierung ◆ Beton-Sanierung  
◆ Fassaden-Sanierung ◆ Abdichtungen ◆ Injek-  
tionen ◆ Klebarmierung ◆ Vorsorglicher  
Bautenschutz.

Verlangen Sie weitere Unterlagen, Bauwerk-  
Analysen, Sanierungskonzepte und Offerten.

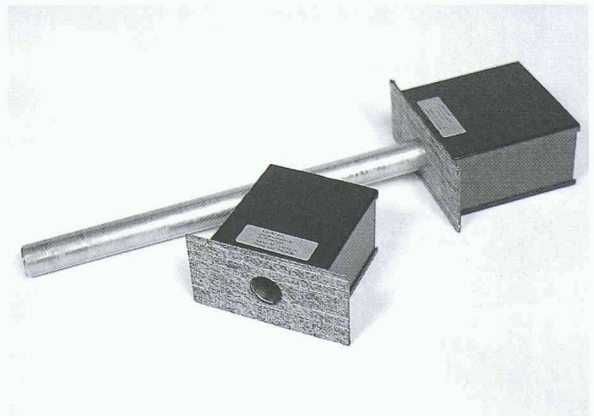
**renesco**<sup>®</sup>

**Nr.1 für Bautenschutz und Bauwerksanierung**

Renesco AG  
Binzmühlestrasse 82, 8050 Zürich  
Telefon 01 301 10 11, Fax 01 301 10 31

# EGCO pal

die EMPA-geprüfte einfache, sichere und wirtschaftliche Trittschallisolation inkl. Brandschutz verbessert den Schalldämmwert um 30 dB, gemäss SIA 181 für erhöhte Ansprüche: als Auflager für Treppenpodeste, Laubengänge, abgestützte Balkone usw. • korrosionssicherer Qualitäts-Dorn • Armierungsbügel mit erhöhtem Durchstanzwiderstand



### Konstruktive Kreativität am Bau:

Wir bieten Ihnen · unseren spezialisierten Ingenieur · gratis individuelle statische, formale und preisliche Produkt-Optimierungen · das digitale Informations- und Arbeitsmittel für Ingenieure und Architekten · lückenlose und schnelle Leistungen von der Beratung über die Berechnung und Produktion bis zur Lieferung. Standard-Produkte erhalten Sie bei über 85% der Stahlhändler, wobei in jeder Region eine ausgewählte Firma ein Lager unterhält.





**DIESE ESSENZ  
MACHT JEDES BAD  
BEHAGLICHER:**

Archi-Spreibol



**Heizöl**



*So sieht heute Heizöl aus.  
Und von dieser Essenz  
empfiehlt es sich immer ein paar  
tausend Liter auf Vorrat  
zu haben. Denn Heizöl ist sicher  
in der Anwendung  
und sparsam im Gebrauch.*

Informationsstelle Heizöl,  
Löwenstrasse 1, 8001 Zürich

GRATIS-INFOLINE 0800 84 80 84

250 ml

**HEIZEN MIT ÖL.**  
ENTSCHEIDEN RICHTIG.



**zeigt  
Weitsicht**



**Energie- und umweltbewusst  
ALSEC 2000  
das Metallbausystem  
für wärmedämmte  
Fenster, Türen und Fassaden**



**Alusuisse Allega AG**  
Buckhauserstr.5  
CH-8048 Zürich  
Tel. 01/497 41 11  
Fax 01/497 43 54

**METALLICA SA**  
Rte de Marcolet 37  
1023 Crissier  
Tél. 021/635 13 13  
Fax 021/634 00 01



**NEU!**

**ECOMUR**

# «Innovative Baukultur»

Wir lüften das Geheimnis um den neuen Hohlsturz für Mauerwerk mit Aussendämmung.

- beste bauphysikalische Werte
- kostengünstig
- rationeller Einbau
- ab Lager lieferbar

## Ein Stück Baukultur – unser Hohlsturz ECOMUR 21

Dank neuem, rationellem Herstellverfahren können wir dieses Bauteil preisgünstig anbieten. Die bewährte Glasfaserbeton-Technologie garantiert, dass alle relevanten Funktionen unter Einhaltung der Normen erfüllt werden. Dank Lagerhaltung ist der Hohlsturz **ECOMUR 21** kurzfristig lieferbar.

 **StahlTon**  
Im Element am Bau

Riesbachstrasse 57, 8034 Zürich  
Telefon 01 / 384 89 50, Telefax 01 / 382 08 02

Ja, das Geheimnis um den Hohlsturz **ECOMUR 21** interessiert mich. Ich möchte gerne:

- ein Beratungsgespräch
- technische Unterlagen
- Preisangaben

Name / Vorname: \_\_\_\_\_

Firma: \_\_\_\_\_

Strasse: \_\_\_\_\_

PLZ / Ort: \_\_\_\_\_

Telefon: \_\_\_\_\_

Telefax: \_\_\_\_\_

Bitte senden Sie diesen Coupon an: StahlTon AG, Riesbachstrasse 57, 8034 Zürich

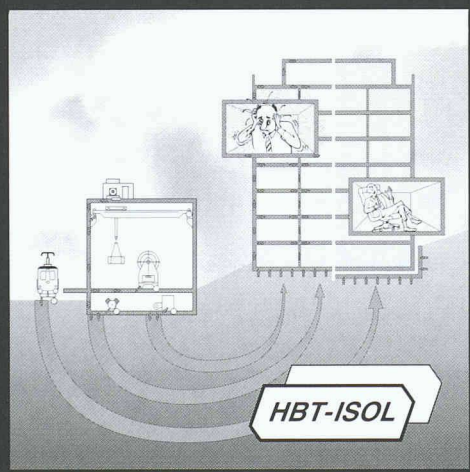


# SOMFY<sup>®</sup> MATISCH

## EIN BESSERES BETRIEBSKLIMA.

Steuerungen und Antriebe von Somfy bewegen alles aussen oder innen am Fenster. Ganz automatisch. Zum Beispiel Storen, Lamellen, Rollos oder Plissees nach dem Sonnenstand. Das sorgt für kühle Köpfe. Und die arbeiten bekanntlich effizienter. Fragen Sie Ihren Fachmann oder Somfy AG, Vorbuchenstr. 17, 8303 Bassersdorf, Tel. 01/838 40 30. **GANZ AUTOMATISCH.**

### Lärmschutz Körperschalldämmung



Für Sie planen, liefern und montieren wir wirksame, wirtschaftliche Lösungen

**HBT-ISOL AG**  
5620 Bremgarten AG 2

Tel. 056 648 41 11  
Fax 056 648 41 18

Internet  
<http://www.laermschutz.ch>

### Erschütterungsschutz Schwingungsdämmung



## hochuli Metallbau

- Fenster, Türen und Tore für Neubauten und Altbautsanierungen
- Aluminium-Faltwände
- Wintergärten
- Schaufensteranlagen in Stahl und Leichtmetall
- Anschlagkästen
- rauchdichte Abschlüsse
- Falttore
- allgemeine Schlosserarbeiten

**8556 Wigoltingen**  
Tel. 052 763 13 69 • Fax 052 763 27 35

### BASYCON

der kraftschlüssige Anschluss für Sicherheit und bei Wärmebrücken

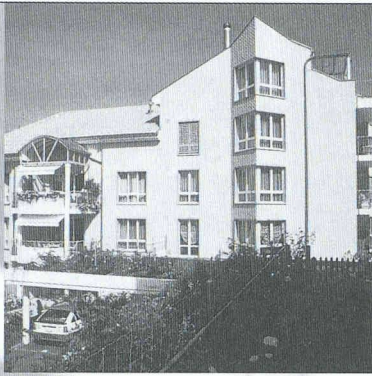
- statisch getestetes Profilträgersystem: keine Stabilitätsprobleme
- temperaturbedingte Horizontalzwängungen berücksichtigt
- Korrosions- und Rissesicherheit
- durchgehender duktiler nichtrostender Duplexstahl 1.4462
- hervorragende Wärmedämmeigenschaften
- schalldämmende und feuerbeständige Isolation
- kein mühsames Einfädeln der Randarmierung
- kostenlose statische Dimensionierung



BASYCON AG  
Bausysteme  
Kirchbergstrasse 105  
3400 Burgdorf  
Tel. 034 426 11 11  
Fax 034 426 11 15

**NEU**





## Metallzargen für aussenisolierte Fassaden

- Zargen in allen Varianten mit oder ohne Rolladenkasten mit an Cr Ni St Kloben befestigten Klappläden oder mit aufgebautem Regendach
- Aus Aluminium thermolackiert nach NCS-Farbkarte
- Oder aus nichtrostendem Cr Ni St glasgestrahlt oder gebeizt

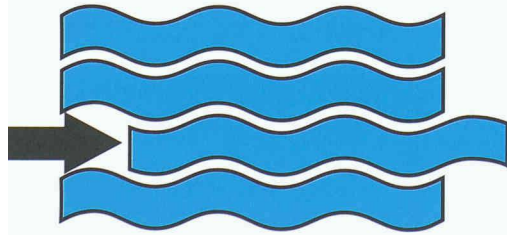


**WALSER+CO.AG**

9044 Wald AR  
Tel. 071877 15 21  
Fax 071877 15 07

# Höchstdruck-Wasserstrahlen

**Bauwerkserhaltung in TOP-QUALITÄT - ohne Körperschall  
und ohne Beschädigung der Armierung - zur optimalen Untergrundvorbereitung**



### ...durch Ihren Spezialisten:

- Basel, Allisol AG · 061 - 317 27 00
- Basel, Hydrojet AG · 061 - 279 21 80
- Bern, Betosan AG · 031 - 332 92 82
- Grandson, Cand-Landi SA · 024 - 445 81 11
- Klingnau, Hydrotech-Vermietungs AG · 056 - 245 30 30
- Möhlin, Bauplus Bautechnik AG · 061 - 851 26 26
- Niederhasli, Wanner AG · 01 - 852 52 00
- Rorschach, Brugger Aqua Jet AG · 071 - 844 70 30
- Schaffhausen, Spleiss AG · 052 - 633 08 08
- Weinfelden, Wan-Jet AG · 071 - 626 51 40
- Würenlingen, Granjet Granella AG · 056 - 281 20 20
- Zürich,
  - AG Heinrich Hatt-Haller · 01 - 456 21 11
  - Locher & Cie AG · 01 - 218 91 11
  - Reprojet Hydrodynamik, Schafir & Mugglin AG · 01 - 381 30 60
  - Spaltenstein Hoch+Tiefbau AG · 01 - 316 11 11
  - Walo Bertschinger AG · 01 - 745 23 11

### Höchstdruck-Wasserstrahlen



**10 Jahre • Beratung  
• Erfahrung  
• zufriedene Kunden**

#### Verlangen Sie:

- Ausschreibungs-Unterlagen
- Technische Informationen
- Regie- und Richtpreise (Fr. 20.-)
- Videofilm:

Wasser als Werkzeug (Fr. 30.-)

- deutsch,  français,  italiano

Gewünschtes bitte ankreuzen und Coupon an untenstehende Adresse senden:

SFHB · Postfach · 5303 Würenlingen  
oder Telefon: 01 - 218 91 11

# Wir haben es im Griff

**Schweizerischer Fachverband für Hydrodynamik am Bau**

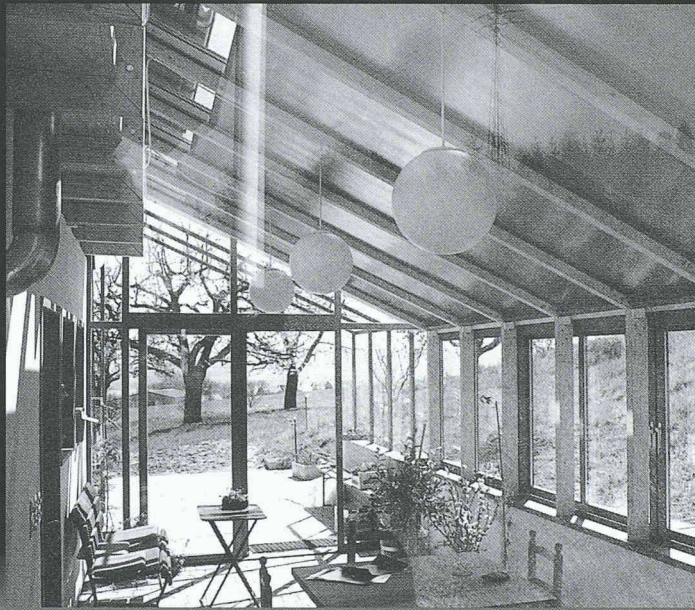




# DER BÄRENSTARKE HOLZWERKSTOFF.

## Individuell konstruierte Wintergärten

Filigran wirken die Rahmenkonstruktionen aus KERTO-Furnierschichtholz für Wintergärten. Zimmermeister H.P. Grütter, Verantwortlicher bei der Firma Gutknecht in Murten, fertigt sie seit Jahren mit grossem Erfolg aus dem vielseitig einsetzbaren Holzwerkstoff.



KERTO FURNIER-SCHICHTHOLZ – der Werkstoff mit vielen technischen und ökologischen Stärken.  
Stark in den Dimensionen:  
Maximale Platten-Länge 23 m.  
Maximale Platten-Breite 1,8 m.  
9 verschiedene Stärken von 27 bis 75 mm.  
Bewährt in vielfältigen Anwendungen.  
Immer stärker gefragt für kreative Lösungen im Ingenieur-Holzbau.  
KERTO sollten Sie unbedingt kennen lernen. Verlangen Sie unsere Referenzen.



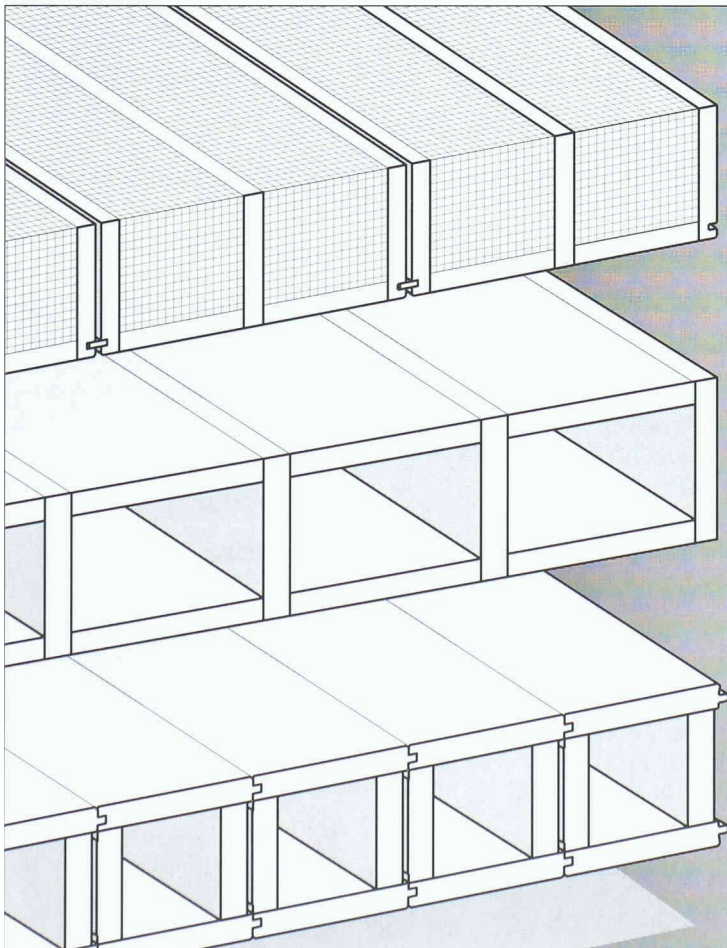
KERTO – STARK IN ALLEN DIMENSIONEN.

STIGER



**DIE SCHWEIZER SPERRHOLZFABRIK**

HESS & CO. AG • Sperrholzfabrik • CH-5312 Döttingen • Tel 056 245 45 45 • Fax 056 245 45 76



## LIGNATUR

Das tragende Element. Aus Holz.

LIGNATUR-Elemente sind industriell gefertigte Holzbauelemente, hergestellt auf CNC-gesteuerten Präzisionsmaschinen und garantieren absolute Spitzenqualität.

LIGNATUR-Elemente zeichnen sich durch extrem hohe Tragfähigkeit aus und öffnen dadurch neue Anwendungsmöglichkeiten im konstruktiven und gestalterischen Bereich.

LIGNATUR-Elemente gepaart mit dem aussergewöhnlichen Fachwissen und der Unterstützung der LIGNATUR-Fachberatung: Eine Revolution im zukunftsgerichteten Holzbau.

LIGNATUR-Elemente spielen eine tragende Rolle bei Boden- und Dachflächen-Konstruktionen.

LIGNATUR-Elemente - ein Muss für alle Architekten und Planer, die offen sind für Neuentwicklungen im Holzbau.

Verlangen Sie unsere Dokumentation oder eine unverbindliche Beratung

Beratung:

**LIGNATUR**

Bahnhofstrasse 311  
5325 Leibstadt  
Tel. 056 / 267 60 40  
Fax 056 / 267 60 49

**Egg Holz Kälin AG**

Eggerstrasse 1  
8847 Egg/Einsiedeln  
Tel. 055 / 412 28 63  
Fax 055 / 412 71 57





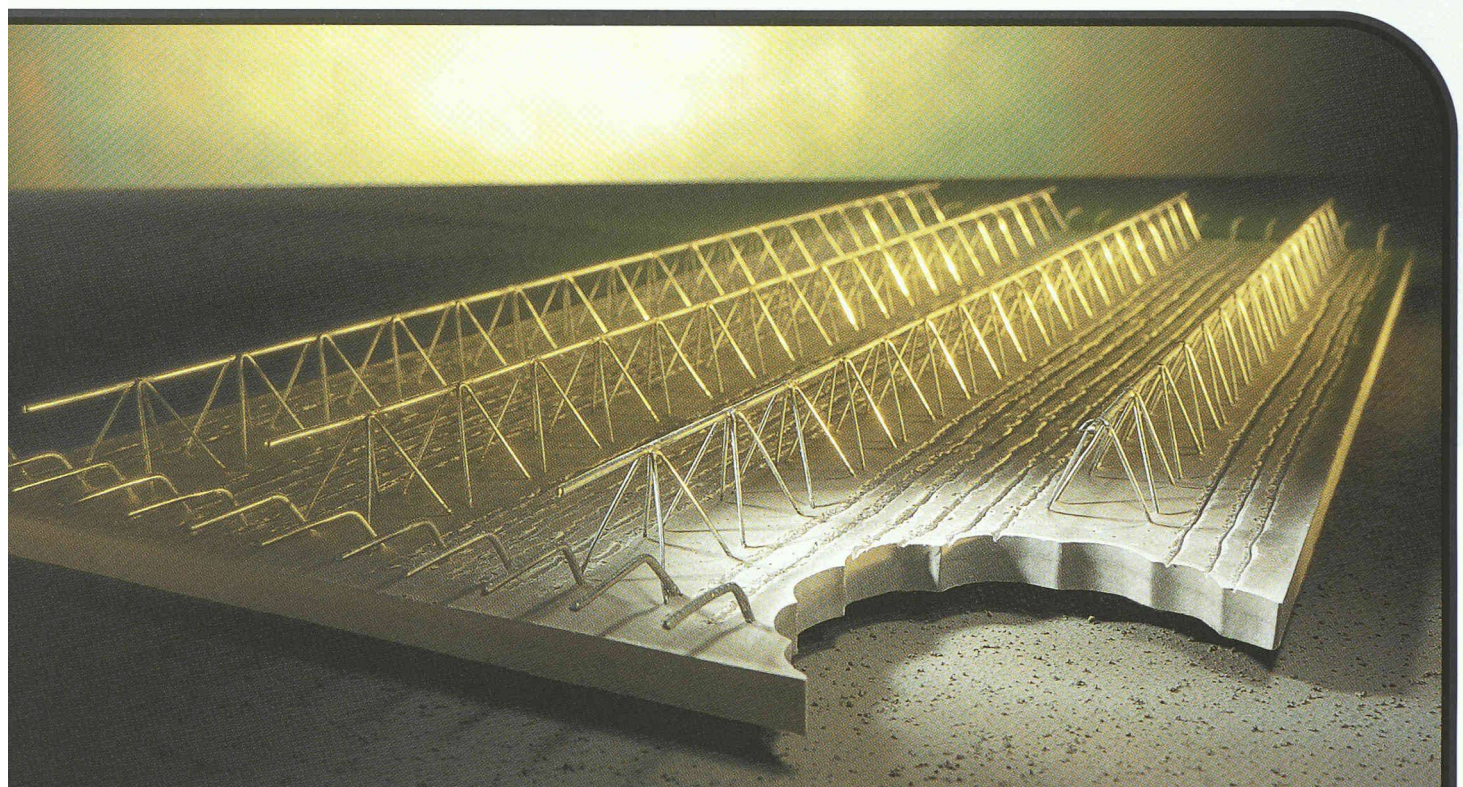
Schneider, Berthoud

## Ein Wetter für Holz-Metall-Fenster.

Holz-Metall-Fenster erobern Herzen im Sturm. Aussen auf der Wetterseite schützt unverwüchtliches Aluminium vor Temperaturstürzen, Windböen und Wolkenbrüchen. Auf der Innenseite verbreitet Holz eine wohl tuende Wärme und Behaglichkeit. Diese einzigartige Werkstoff-Kombination zeichnet sich zudem auch ökonomisch durch sehr gute Werte aus: Energieeinsparungen und Lebensdauer sind überdurchschnittlich hoch, Anschaffungspreis und Wartungsaufwand ausgesprochen günstig. Und wenn man zur Wirtschaftlichkeit auch noch ihre Schönheit addiert, sind Holz-Metall-Fenster unschlagbar. Alles über die elementaren Vorteile von Fenstern mit mehrfachem Mehrwert bei Pro Holz-Metall-Fenster, Hauptstrasse 68, 5330 Zurzach, Telefon 056 249 01 48, Fax 056 249 01 47.

**(Holz-Metall-Fenster)<sup>®</sup>**  
Doppelt gut.





## Architekten mit **Biss** gesucht.

Jetzt müssen sich Architekten und Planer von einem lieb gewonnenen Vorurteil verabschieden: Vorgefertigte Bauteile sind nämlich alles andere als Standardlösungen. Mit dem **PETER® ROH-BAUSYSTEM** lässt sich jede kreative Idee verwirklichen. Denn jede Decke und jede Wand werden individuell nach ihren Plänen und statischen Vorgaben als Unikate gefertigt, mit allen Ecken und

Aussparungen, mit Leerrohren und Dosen für die Elektroinstallation. So lassen sich auch bei anspruchsvoller Architektur Kosten sparen. **DARÜBER SOLLTEN WIR REDEN: TELEFON 01-872 90 90.**

